



АДМИНИСТРАЦИЯ ЛЕНИНГРАДСКОЙ ОБЛАСТИ
КОМИТЕТ ПО КУЛЬТУРЕ ЛЕНИНГРАДСКОЙ ОБЛАСТИ

ПРИКАЗ

«20» декабря 2018 г.

№ 01-03/П-595
Санкт-Петербург

Об установлении границ территории и предмета охраны объекта культурного наследия регионального значения «Школа» по адресу: Ленинградская область, Выборгский муниципальный район, г. Выборг, ул. Выборгская, д. 25

В соответствии со ст. ст. 3.1, 9.2, 20, 33 Федерального закона от 25 июня 2002 года № 73-ФЗ «Об объектах культурного наследия (памятниках истории и культуры) народов Российской Федерации», ст. 4 областного закона от 25 декабря 2015 года № 140-оз «О государственной охране, сохранении, использовании и популяризации объектов культурного наследия (памятников истории и культуры) народов Российской Федерации, расположенных на территории Ленинградской области», п. 2.2.2. Положения о комитете по культуре Ленинградской области, утвержденного постановлением Правительства Ленинградской области от 24 октября 2017 года № 431, приказываю:

1. Установить границы территории объекта культурного наследия регионального значения «Школа» по адресу: Ленинградская область, Выборгский муниципальный район, г. Выборг, ул. Выборгская, д. 25 (далее - Памятник), принятого на государственную охрану решением Леноблисполкома от 27 июля 1987 года № 325, согласно приложению 1 к настоящему приказу.

2. Установить предмет охраны Памятника согласно приложению 2 к настоящему приказу.

3. Отделу по осуществлению полномочий Ленинградской области в сфере объектов культурного наследия департамента государственной охраны, сохранения и использования объектов культурного наследия комитета по культуре Ленинградской области обеспечить:

- внесение соответствующих сведений в Единый государственный реестр объектов культурного наследия (памятников истории и культуры) народов Российской Федерации;

- копию настоящего приказа направить в сроки, установленные действующим законодательством, в федеральный орган исполнительной власти, уполномоченный Правительством Российской Федерации на осуществление государственного

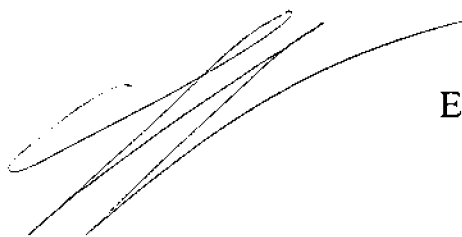
кадастрового учета, государственной регистрации прав, ведение Единого государственного реестра недвижимости и предоставление сведений, содержащихся в Едином государственном реестре недвижимости, его территориальные органы.

4. Отделу взаимодействия с муниципальными образованиями, информатизации и организационной работы комитета по культуре Ленинградской области обеспечить размещение настоящего приказа на сайте комитета по культуре Ленинградской области в информационно-телекоммуникационной сети «Интернет».

5. Контроль за исполнением настоящего приказа возложить на заместителя начальника департамента государственной охраны, сохранения и использования объектов культурного наследия комитета по культуре Ленинградской области.

6. Настоящий приказ вступает в силу со дня его официального опубликования.

Председатель комитета






Е.В. Чайковский

**Границы территории объекта культурного наследия регионального значения
«Школа» по адресу: Ленинградская область, Выборгский муниципальный
район, г. Выборг, ул. Выборгская, д. 25**

Карта (схема) границ территории объекта культурного наследия

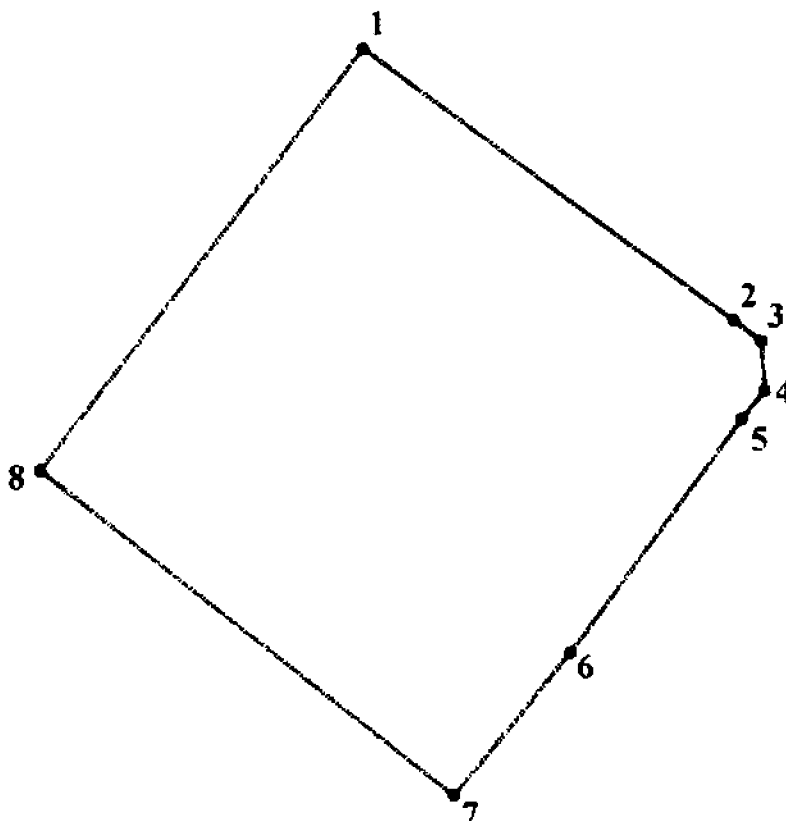


УСЛОВНЫЕ ОБОЗНАЧЕНИЯ

-  граница территории объекта культурного наследия
-  регионального значения
-  объект культурного наследия регионального значения

МАСШТАБ 1:1000
0 5 10 20 30 40
М

**Перечень координат поворотных (характерных) точек границ территории
объекта культурного наследия**



| Обозначение (номер) характерной точки | Долгота (X) | Широта (Y) |
|--|-------------|------------|
| 1 | 522206,49 | 1293409,49 |
| 2 | 522180,40 | 1293443,92 |
| 3 | 522177,03 | 1293446,18 |
| 4 | 522173,26 | 1293446,71 |
| 5 | 522169,16 | 1293445,37 |
| 6 | 522147,33 | 1293429,01 |
| 7 | 522135,31 | 1293420,08 |
| 8 | 522167,54 | 1293379,22 |

Определение географических координат характерных точек границы территории объекта культурного наследия выполнено в местной системе координат МСК-47.

**Режим использования территории объекта культурного наследия
регионального значения «Школа» по адресу: Ленинградская область,
Выборгский муниципальный район, г. Выборг, ул. Выборгская, д. 25**



На территории Памятника разрешается:

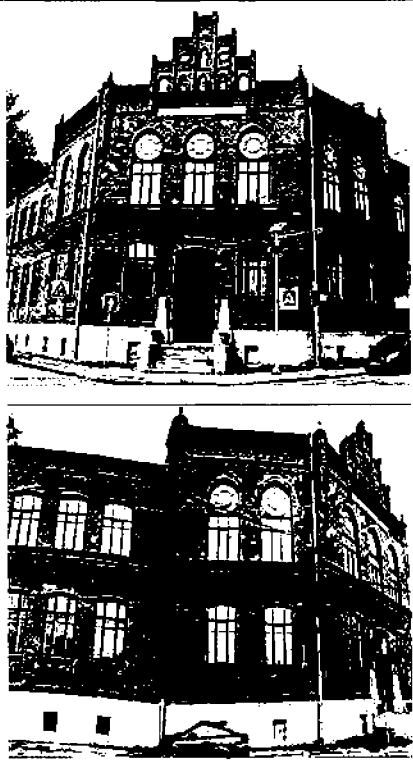

- ведение хозяйственной деятельности, не противоречащей требованиям обеспечения сохранности объекта культурного наследия и позволяющей обеспечить функционирование объекта культурного наследия в современных условиях;
- сохранение и восстановление (регенерация) историко-градостроительной и природной среды объекта культурного наследия (восстановление, воссоздание, восполнение частично или полностью утраченных элементов и характеристик историко-градостроительной и природной среды территории);
- сохранение исторических элементов планировочной структуры территории;
- сохранение исторических элементов природного и культурного ландшафта;
- реконструкция, ремонт инженерных коммуникаций, благоустройство, озеленение, установка малых архитектурных форм, иная хозяйственная деятельность (по согласованию с региональным органом охраны объектов культурного наследия), не противоречащая требованиям обеспечения сохранности объекта культурного наследия и позволяющая обеспечить функционирование объекта культурного наследия в современных условиях, обеспечивающая недопущение ухудшения состояния территории объекта культурного наследия. Применение при благоустройстве и оборудовании территории традиционных материалов: (дерево, камень, кирпич) в покрытиях, малых архитектурных формах, исключая контрастные сочетания и яркую цветовую гамму.


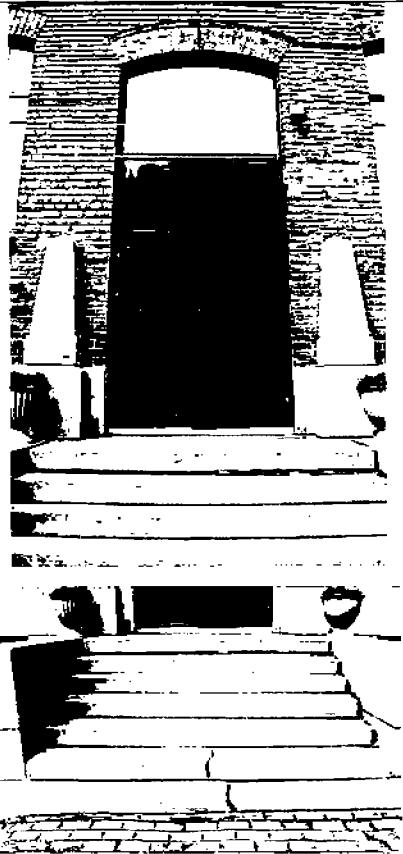

На территории Памятника запрещается:

- строительство объектов капитального строительства и увеличение объемно-пространственных характеристик существующих на территории объекта культурного наследия объектов капитального строительства;
- проведение земляных, строительных, мелиоративных работ и иных работ, за исключением работ по сохранению объекта культурного наследия или его отдельных элементов, сохранению историко-градостроительной или природной среды объекта культурного наследия;
- установка рекламных конструкций, распространение наружной рекламы;
- установка на фасадах, крыше объекта культурного наследия кондиционеров, телеантенн, тарелок спутниковой связи, а также других средств технического обеспечения;
- прокладка наземных и воздушных инженерных коммуникаций, кроме временных, необходимых для проведения работ по сохранению;
- устройство автостоянок; размещение мусора (свалок) на территории объекта культурного наследия; использование пиротехнических средств и фейерверков;
- осуществление любых видов деятельности, ухудшающих экологические условия и гидрологический режим на территории объекта культурного наследия, создающих вибрационные нагрузки динамическим воздействием на грунты в зоне их взаимодействия с объектами культурного наследия.

Предмет охраны
объекта культурного наследия регионального значения
«Школа» по адресу: Ленинградская область, Выборгский муниципальный
район, г. Выборг, ул. Выборгская, д. 25

| № п/п | Виды предметов охраны | Элементы предметов охраны | Фотофиксация |
|-------|-----------------------------------|--|--|
| 1 | 2 | 3 | 4 |
| 1 | Градостроительные характеристики: | <p>Местоположение: на угловом участке, на пересечении улиц Пушкина и Выборгской;</p> <p>Композиционная роль объекта в застройке территории и в структуре окружающего природного и культурного ландшафта.</p> <p>Сохранившиеся исторические габариты и объемно-пространственная структура: 2-х этажное здание с конфигурацией: трех-лучевая, исходящая из усеченного угла здания, два луча расположены вдоль улиц Пушкина и Выборгской, третий – направлен во двор</p> <p>Секторы и направления видовых раскрытий, исторически сложившийся масштаб окружающей застройки</p> |   |

| | | | |
|----------|--|--|--|
| <p>2</p> | <p>Объемно-пространственное решение:</p> | <p>Историческая объемно-пространственная композиция с увеличенным объемом второго этажа в центральной (угловой) части здания, с башенками на углах выступающего объема, со ступенчатым аттиком по оси входа на угловом фасаде; Габариты, высотные отметки и конфигурация крыши (скатная, вальмовая) материал кровли (листовой металл).</p> |  |
| <p>3</p> | <p>Конструктивная система здания:</p> | <p>Исторические наружные и внутренние капитальные стены: местоположение, материал (кирпич); Исторические отметки междуэтажных перекрытий; Исторические лестницы: местоположение и габариты, конструкция, тип:</p> <p>ЛК1: одномаршевая, на сплошном основании;</p> <p>ЛК2: двухмаршевая, марши по косоурам;</p> |  |

| | | | |
|--|--|--|---|
| | | <p>ЛКЗ: криволинейная, опирание на стену; материал ступней: бетон;</p> |  |
| | | <p>Исторические крыльца: местоположение (на лицевом угловом фасаде по центральной оси, по второй оси северного дворового фасада); материал (гранит);</p> |  |
| | | <p>Фундамент: местоположение, габариты, бутовый, тип (ленточный).</p> |  |

4

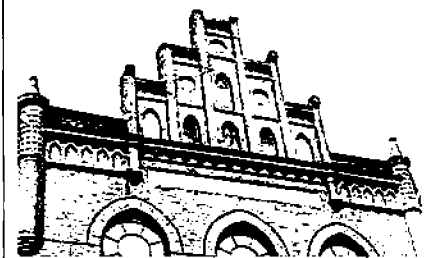
Архитектурные
характеристики:

Объемно-планировочная структура и архитектурное решение объекта: двухэтажное строение в плане в виде усеченной стрелы с подвалом и чердаком, высотные отметки, конфигурация кровли, габариты и конфигурация плана помещений, первоначальные входы по фасадам, расположение, габариты и конструкция лестниц, материал и покрытие ступеней, ограждения, первоначальные стены и перегородки, столбы, исторические отметки перекрытий.



Исторические кирпичные стены, габариты помещений в пределах капитальных стен, историческое расположение оконных и дверных проемов, размеры, конфигурация.

Элементы композиционного и архитектурного решения фасадов здания, первоначальные материалы фасадных покрытий: отделка уличных и торцевых фасадов лицевым красным кирпичом, дворовые фасады гладко оштукатурены, декор в виде венчающего карниза; цоколь высокий, облицован серыми гранитными блоками, обработанными под «бучарду»



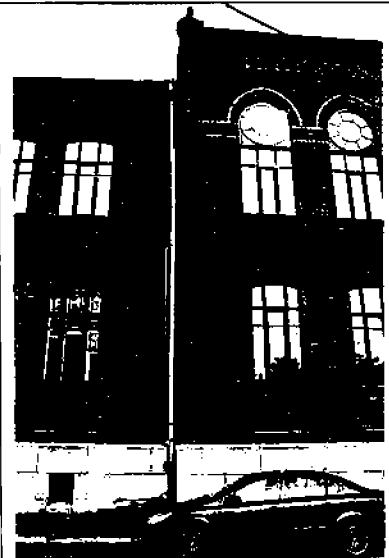
центральная выступающая часть фасада выделена широким гранитным крыльцом с подпорными стенами и пирамидальными тумбами; симметричная композиция относительно центральной оси с четким поярусным членением, в центре ступенчатый фронтон, торцевые фасады южного и северного крыльев завершаются ступенчатыми фронтонами;

Угловые башенки: местоположение (углы ризалита), материал (кирпич), архитектурное оформление;

Кирпичные перемычки оконных проемов, лучковые дверные и оконные проемы, подоконные ниши с тягой с сухариками;

Клинчатые оконные проемы, арочные со скошенным нижним откосом в объеме центральной лестницы, габариты (для дворовых фасадов: габариты высоты и ширины);

Оконные заполнения: рисунок расстекловки (трехчастная с фрамугой, шестичастная), цвет (коричневый);



Исторические дверные проёмы – местоположение, габариты, конфигурация (прямоугольные, прямоугольные с лучковым завершением);

Дверное заполнение на угловом фасаде: цвет (коричневый), конструкция (двери двухстворчатые), рисунок полотна (по историческим данным: филёчатая с остеклением).

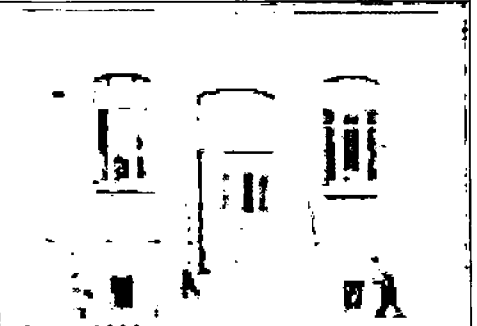
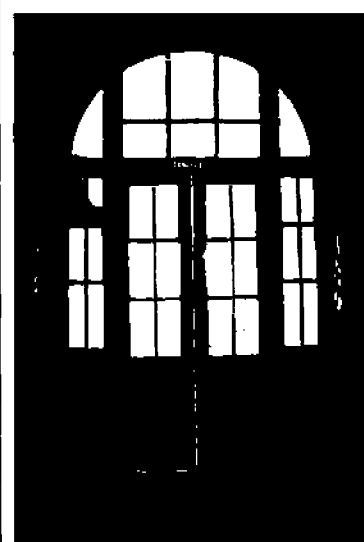



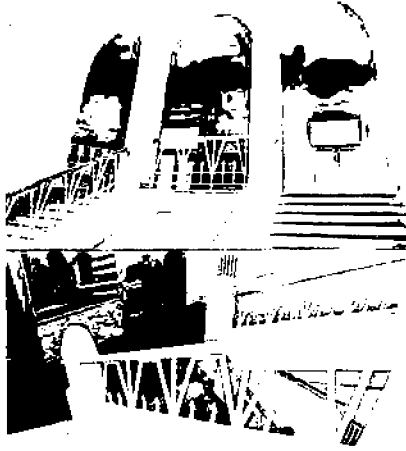
Фото 1930 г.

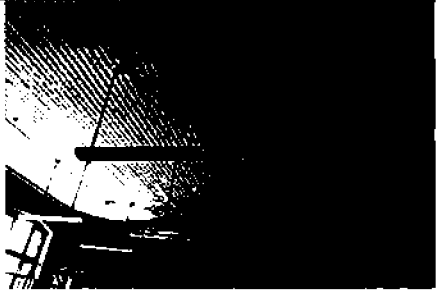
5

Декоративно-художественная отделка интерьеров:

Архитектурно-художественные элементы интерьеров: лепные детали профилированных карнизов; деревянные кессонированные потолки (зал), деревянные потолки, Оформление дверных проёмов в капитальных стенах и перегородках: деревянные наличники с «ушками»; заполнение дверных проёмов: материал (дерево), конструкция (двери двухстворчатые), филёнчатые, с остеклёнными фрамугами; печи: местоположение: на первом и втором этаже; конфигурация, оформление.



| | | | |
|--|--|--|---|
| | | |  |
| | | <p>Архитектурно-художественное оформление центральной лестницы: ограждение: материал (металл), техника исполнения (ковка), рисунок (геометрический), поручни: материал (дерево), столбы ограждения: конфигурация (квадратные в плане, скошенные углы верхней части); оформление потолка – профилированные деревянные филёнчатые панели;</p> |  |
| | | <p>Архитектурно-художественное оформление классов (1 этаж: помещения 1, 2, 3, 8, 9; 2 этаж: помещение лестницы, №2): оформление потолка – профилированные деревянные филёнчатые панели; оформление потолка – профилированные деревянные филёнчатые панели с поперечными балками;</p> |  |

| | | | |
|--|--|--|---|
| | | |  |
|--|--|--|---|

Предмет охраны может быть уточнен при проведении дополнительных научных исследований.