



АДМИНИСТРАЦИЯ ЛЕНИНГРАДСКОЙ ОБЛАСТИ
КОМИТЕТ ПО КУЛЬТУРЕ ЛЕНИНГРАДСКОЙ ОБЛАСТИ

ПРИКАЗ

«18» января 2018 г.

№ 01.03/18-495
Санкт-Петербург

**Об установлении границ территории и предмета охраны
объекта культурного наследия регионального значения «Здание виллы
с интерьером» по адресу: Ленинградская область, Выборгский муниципальный
район, Светогорское городское поселение, г. Светогорск, ул. Льва
Конторовича, д. 27**

В соответствии со ст. ст. 3.1, 9.2, 20, 33 Федерального закона от 25 июня 2002 года № 73-ФЗ «Об объектах культурного наследия (памятниках истории и культуры) народов Российской Федерации», ст. 4 областного закона от 25 декабря 2015 года № 140-оз «О государственной охране, сохранении, использовании и популяризации объектов культурного наследия (памятников истории и культуры) народов Российской Федерации, расположенных на территории Ленинградской области», п. 2.2.2. Положения о комитете по культуре Ленинградской области, утвержденного постановлением Правительства Ленинградской области от 24 октября 2017 года № 431, приказываю:

1. Установить границы территории объекта культурного наследия регионального значения «Здание виллы с интерьером» по адресу: Ленинградская область, Выборгский муниципальный район, Светогорское городское поселение, г. Светогорск, ул. Льва Конторовича, д. 27 (далее - Памятник), принятого на государственную охрану решением Исполнительного комитета Ленинградского областного Совета народных депутатов от 25 апреля 1983 года № 183, согласно приложению 1 к настоящему приказу.

2. Установить предмет охраны Памятника согласно приложению 2 к настоящему приказу.

3. Отделу по осуществлению полномочий Ленинградской области в сфере объектов культурного наследия департамента государственной охраны, сохранения и использования объектов культурного наследия комитета по культуре Ленинградской области обеспечить:

- внесение соответствующих сведений в Единый государственный реестр объектов культурного наследия (памятников истории и культуры) народов Российской Федерации;

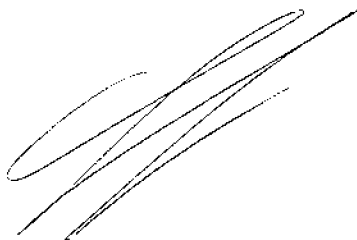
- копию настоящего приказа направить в сроки, установленные действующим законодательством, в федеральный орган исполнительной власти, уполномоченный Правительством Российской Федерации на осуществление государственного кадастрового учета, государственной регистрации прав, ведение Единого государственного реестра недвижимости и предоставление сведений, содержащихся в Едином государственном реестре недвижимости, его территориальные органы.

4. Отделу взаимодействия с муниципальными образованиями, информатизации и организационной работы комитета по культуре Ленинградской области обеспечить размещение настоящего приказа на сайте комитета по культуре Ленинградской области в информационно-телекоммуникационной сети «Интернет».

5. Контроль за исполнением настоящего приказа возложить на заместителя начальника департамента государственной охраны, сохранения и использования объектов культурного наследия комитета по культуре Ленинградской области.

6. Настоящий приказ вступает в силу со дня его официального опубликования.

Председатель комитета

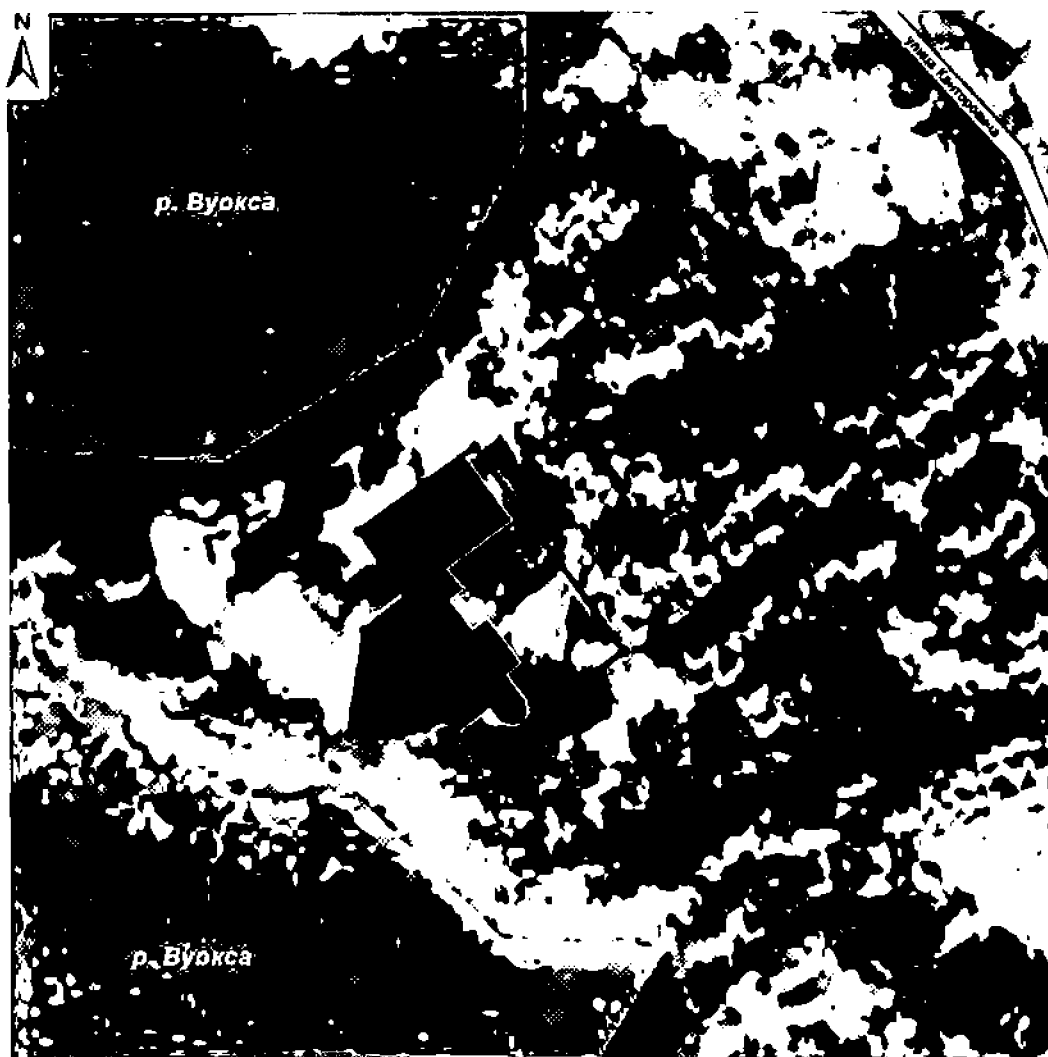


Е.В. Чайковский



Приложение 1
к приказу комитета по культуре
Ленинградской области
от «18» *декабря* 2018 г.
№ *01-03/18-495*

**Границы территории объекта культурного наследия регионального значения
«Здание виллы с интерьером» по адресу: Ленинградская область, Выборгский
муниципальный район, Светогорское городское поселение, г. Светогорск,
ул. Льва Конторовича, д. 27**

Карта (схема) границ территории объекта культурного наследия

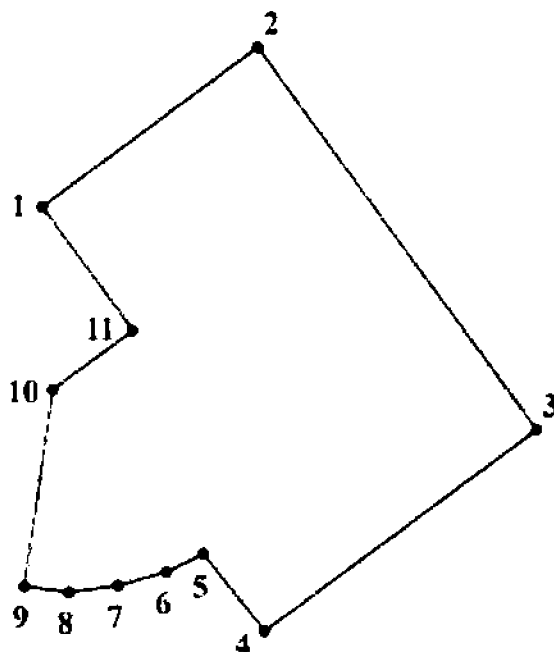


УСЛОВНЫЕ ОБОЗНАЧЕНИЯ

-  граница территории объекта культурного наследия регионального значения
-  объект культурного наследия регионального значения

МАСШТАБ 1:1000
0 5 10 20 30 40
М

**Перечень координат поворотных (характерных) точек границ территории
объекта культурного наследия**



Обозначение (номер) характерной точки	Долгота (X)	Широта (Y)
1	567905,18	1297847,92
2	567921,29	1297870,11
3	567882,30	1297898,44
4	567861,75	1297870,50
5	567869,65	1297864,25
6	567867,85	1297860,46
7	567866,46	1297855,50
8	567865,80	1297850,47
9	567866,43	1297845,90
10	567886,51	1297848,88
11	567892,49	1297857,13

Определение географических координат характерных точек границы территории объекта культурного наследия выполнено в местной системе координат МСК-47 (Ленинградская область) зона 1.

**Режим использования территории объекта культурного наследия
регионального значения «Здание виллы с интерьером» по адресу:
Ленинградская область, Выборгский муниципальный район, Светогорское
городское поселение, г. Светогорск, ул. Льва Конторовича, д. 27**

На территории Памятника разрешается:

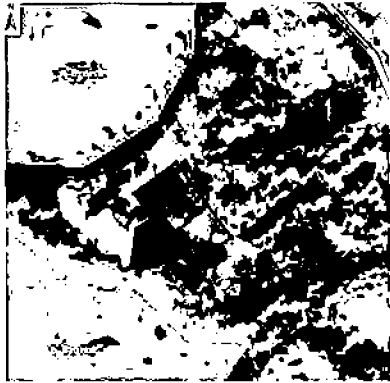

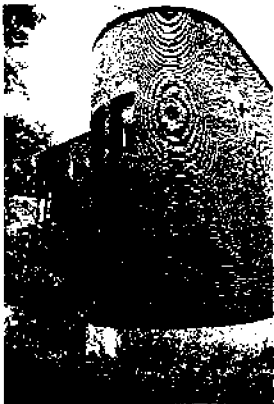
- ведение хозяйственной деятельности, не противоречащей требованиям обеспечения сохранности объекта культурного наследия и позволяющей обеспечить функционирование объекта культурного наследия в современных условиях;
- сохранение и восстановление (регенерация) историко-градостроительной и природной среды объекта культурного наследия (восстановление, воссоздание, восполнение частично или полностью утраченных элементов и характеристик историко-градостроительной и природной среды территории);
- сохранение исторических элементов планировочной структуры территории;
- сохранение исторических элементов природного и культурного ландшафта;
- реконструкция, ремонт инженерных коммуникаций, благоустройство, озеленение, установка малых архитектурных форм, иная хозяйственная деятельность (по согласованию с региональным органом охраны объектов культурного наследия), не противоречащая требованиям обеспечения сохранности объекта культурного наследия и позволяющая обеспечить функционирование объекта культурного наследия в современных условиях, обеспечивающая недопущение ухудшения состояния территории объекта культурного наследия. Применение при благоустройстве и оборудовании территории традиционных материалов: (дерево, камень, кирпич) в покрытиях, малых архитектурных формах, исключая контрастные сочетания и яркую цветовую гамму.


На территории Памятника запрещается:

- строительство объектов капитального строительства и увеличение объемно-пространственных характеристик существующих на территории объекта культурного наследия объектов капитального строительства;
- проведение земляных, строительных, мелиоративных работ и иных работ, за исключением работ по сохранению объекта культурного наследия или его отдельных элементов, сохранению историко-градостроительной или природной среды объекта культурного наследия;
- установка рекламных конструкций, распространение наружной рекламы;
- установка на фасадах, крыше объекта культурного наследия кондиционеров, телеантенн, тарелок спутниковой связи, а также других средств технического обеспечения;
- прокладка наземных и воздушных инженерных коммуникаций, кроме временных, необходимых для проведения работ по сохранению;
- устройство автостоянок;
- размещение мусора (свалок) на территории Памятника;
- использование пиротехнических средств и фейерверков;
- осуществление любых видов деятельности, ухудшающих экологические условия и гидрологический режим на территории объекта культурного наследия, создающих вибрационные нагрузки динамическим воздействием на грунты в зоне их взаимодействия с объектами культурного наследия.

Приложение 2
к приказу комитета по культуре
Ленинградской области
от «18» сентября 2018 г.
№ 01-03/18 - 495

Предмет охраны
объекта культурного наследия регионального значения
«Здание виллы с интерьером» по адресу: Ленинградская область, Выборгский
муниципальный район, Светогорское городское поселение, г. Светогорск,
ул. Льва Конторовича, д. 27

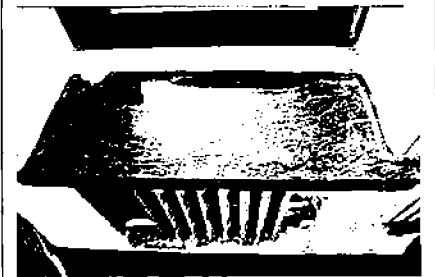
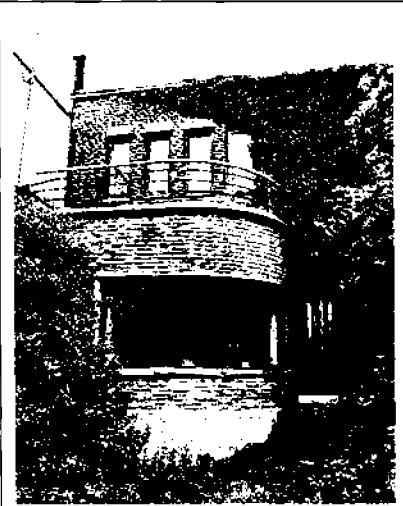
№ п/п	Виды предметов охраны	Элементы предметов охраны	Фотофиксация
1	2	3	
1	Градостроительные характеристики:	<p>Местоположение. Композиционная роль объекта в застройке территории и в структуре окружающего природного и культурного ландшафта.</p> <p>Сохранившиеся исторические габариты и объемно-пространственная структура.</p> <p>Секторы и направления видовых раскрытий, исторически сложившийся масштаб окружающей застройки.</p>	  

			
2	<p>Архитектурные и конструктивные характеристики:</p>	<p>Объемно-планировочная структура и архитектурное решение объекта: высотные отметки и конфигурация кровли (плоская), габариты и конфигурация плана помещений, первоначальные входы, крыльца, балконы: расположение, габариты и конструкция лестниц с ограждениями, материал покрытия ступеней и площадок,</p> <p>первоначальные стены и перегородки, исторические отметки перекрытий.</p> <p>Исторические каменные кирпичные стены, габариты помещений в пределах капитальных стен, историческое расположение, размеры и конфигурация оконных, дверных проемов. Оконное заполнение без расстекловки.</p> <p>Центральный вход: крыльцо со ступенями из серого гранита, бетонный козырёк, поддерживаемый единственной пятичастной овальной в сечении колонной переменного диаметра (облицовка габбро), портал из плит (серый гранит), оригинальное дверное заполнение (дерево) с горизонтальными прямоугольными стеклянными вставками.</p>	  

Элементы композиционного и архитектурного решения фасадов здания, первоначальные материалы фасадных покрытий (лицевой кирпич).

Форма, ритм, заполнение оконных проёмов.

Оформление оконных проёмов подоконной доской из черного мрамора.

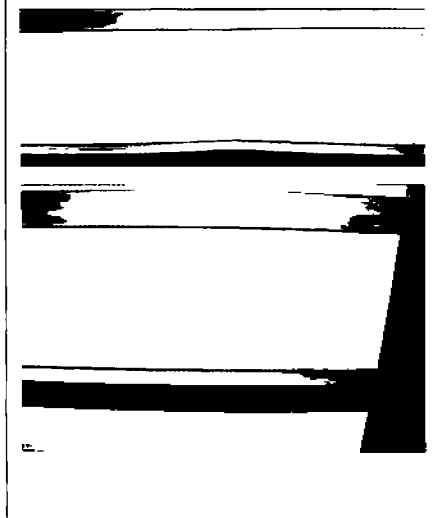
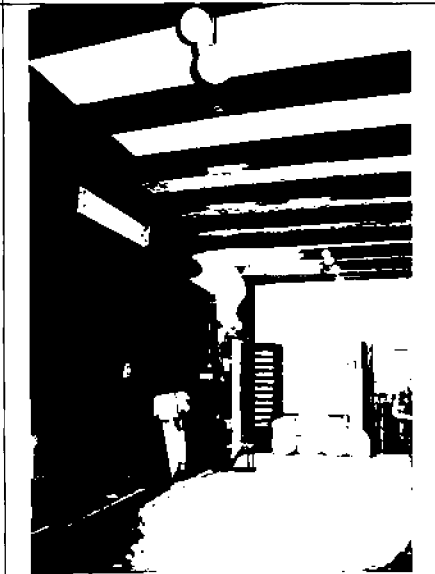


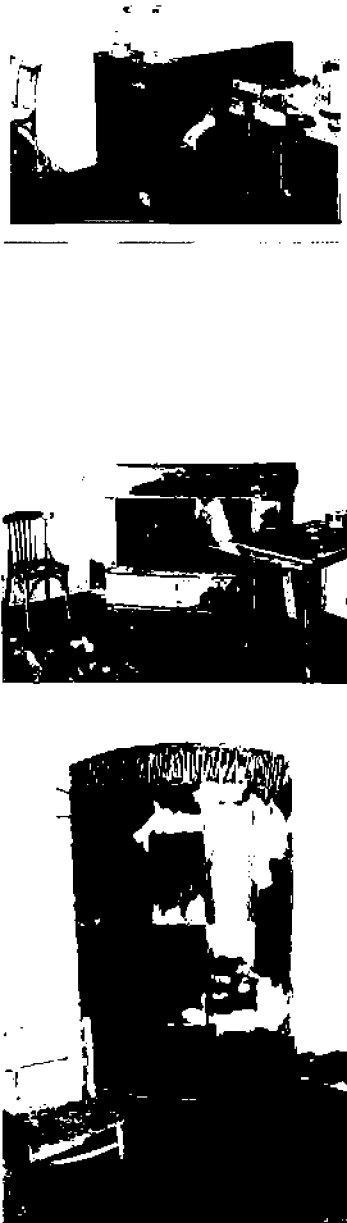
3 Декоративное оформление интерьеров:

Архитектурно-художественные элементы интерьеров: Декоративное оформление большого вестибюля, оформление стен панелями из дерева,

росписи на потолке большого вестибюля (абстрактные героические сцены и фигуры экзотических и вымышленных животных),

сохранившиеся двери, полы.



		<p>Предметы декоративно-прикладного искусства: каминны (объемно-пространственное решение, местоположение, декоративное оформление, использованные материалы).</p>	 <p>The right column of the table contains three black and white photographs of fireplaces. The top photograph shows a fireplace with a dark, possibly stone or wood, surround and a white mantel. The middle photograph shows a fireplace with a white surround and a dark mantel, with a chair visible to the left. The bottom photograph shows a fireplace with a white surround and a dark mantel, with a chair visible to the left.</p>
--	--	---	--

Предмет охраны может быть уточнен при проведении дополнительных научных исследований.