



АДМИНИСТРАЦИЯ ЛЕНИНГРАДСКОЙ ОБЛАСТИ
КОМИТЕТ ПО КУЛЬТУРЕ ЛЕНИНГРАДСКОЙ ОБЛАСТИ

ПРИКАЗ

«18» декабря 2018 г.

№ 01-03/18-493
Санкт-Петербург

Об установлении границ территории и предмета охраны объекта культурного наследия регионального значения «Дом, где в августе 1917 г. скрывался от преследования контрреволюционного Временного правительства В.И. Ленин. Есть мемориальная доска» по адресу: Ленинградская область, Выборгский район, Октябрьский сельсовет, селение Ильичево (б. Ялкала), близ оз. Красавица, дом–музей В.И. Ленина

В соответствии со ст. ст. 3.1, 9.2, 20, 33 Федерального закона от 25 июня 2002 года № 73-ФЗ «Об объектах культурного наследия (памятниках истории и культуры) народов Российской Федерации», ст. 4 областного закона от 25 декабря 2015 года № 140-оз «О государственной охране, сохранении, использовании и популяризации объектов культурного наследия (памятников истории и культуры) народов Российской Федерации, расположенных на территории Ленинградской области», п. 2.2.2. Положения о комитете по культуре Ленинградской области, утвержденного постановлением Правительства Ленинградской области от 24 октября 2017 года № 431, приказываю:

1. Установить границы территории объекта культурного наследия регионального значения «Дом, где в августе 1917 г. скрывался от преследования контрреволюционного Временного правительства В.И. Ленин. Есть мемориальная доска» по адресу: Ленинградская область, Выборгский район, Октябрьский сельсовет, селение Ильичево (б. Ялкала), близ оз. Красавица, дом–музей В.И. Ленина (далее - Памятник), принятого на государственную охрану решением Леноблисполкома от 04 сентября 1959 года № 20-5, согласно приложению 1 к настоящему приказу.

2. Установить предмет охраны Памятника согласно приложению 2 к настоящему приказу.

3. Отделу по осуществлению полномочий Ленинградской области в сфере объектов культурного наследия департамента государственной охраны, сохранения и использования объектов культурного наследия комитета по культуре Ленинградской области обеспечить:

- внесение соответствующих сведений в Единый государственный реестр объектов культурного наследия (памятников истории и культуры) народов Российской Федерации;

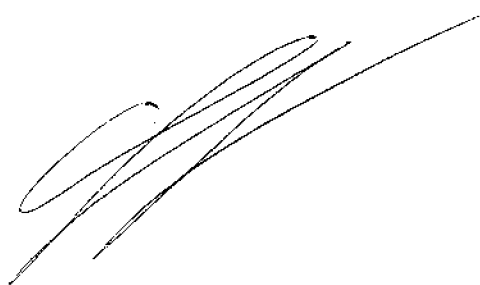
- копию настоящего приказа направить в сроки, установленные действующим законодательством, в федеральный орган исполнительной власти, уполномоченный Правительством Российской Федерации на осуществление государственного кадастрового учета, государственной регистрации прав, ведение Единого государственного реестра недвижимости и предоставление сведений, содержащихся в Едином государственном реестре недвижимости, его территориальные органы.

4. Отделу взаимодействия с муниципальными образованиями, информатизации и организационной работы комитета по культуре Ленинградской области обеспечить размещение настоящего приказа на сайте комитета по культуре Ленинградской области в информационно-телекоммуникационной сети «Интернет».

5. Контроль за исполнением настоящего приказа возложить на заместителя начальника департамента государственной охраны, сохранения и использования объектов культурного наследия комитета по культуре Ленинградской области.

6. Настоящий приказ вступает в силу со дня его официального опубликования.

Председатель комитета

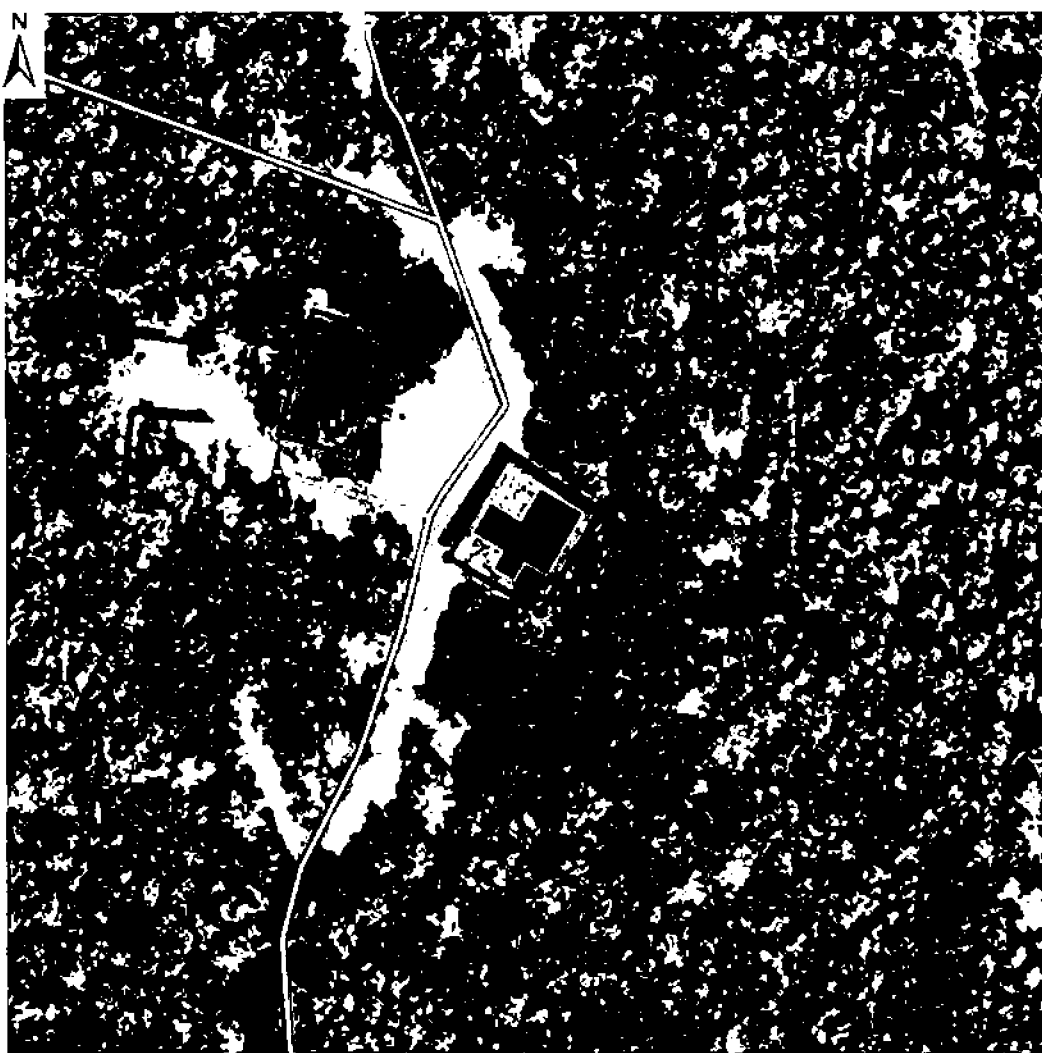


Е.В. Чайковский



Приложение 1
к приказу комитета по культуре
Ленинградской области
от «18» *сентября* 2018 г.
№ 01-003/181-493

**Границы территории объекта культурного наследия регионального значения
«Дом, где в августе 1917 г. скрывался от преследования контрреволюционного
Временного правительства В.И. Ленин. Есть мемориальная доска» по адресу:
Ленинградская область, Выборгский район, Октябрьский сельсовет, селение
Ильичево (б. Ялкала), близ оз. Красавица, дом–музей В.И. Ленина**

Карта (схема) границ территории объекта культурного наследия

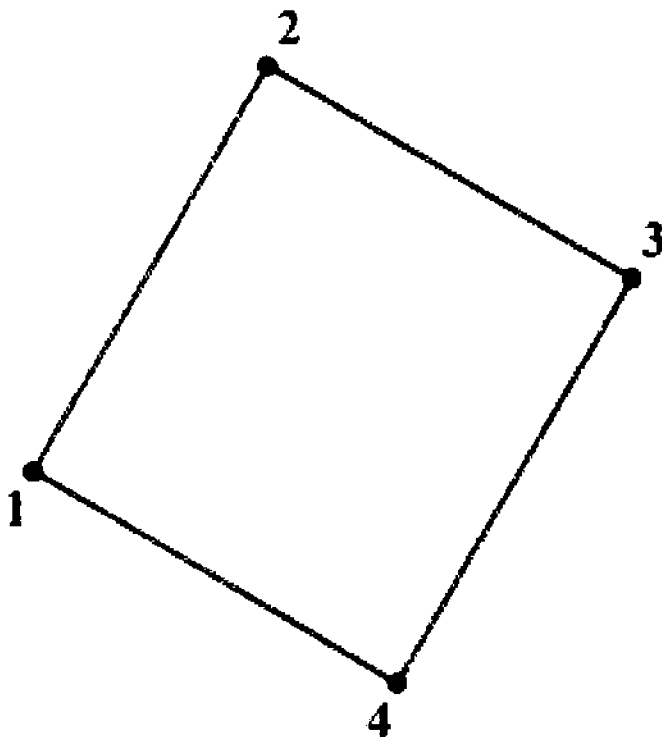


УСЛОВНЫЕ ОБОЗНАЧЕНИЯ

-  граница территории объекта культурного наследия регионального значения
-  объект культурного наследия регионального значения

МАСШТАБ 1:1000
0 5 10 20 30 40 м

**Перечень координат поворотных (характерных) точек границ территории
объекта культурного наследия**



Обозначение (номер) характерной точки	Долгота (X)	Широта (Y)
1	474814,23	1350214,86
2	474833,92	1350226,43
3	474823,53	1350244,14
4	474803,85	1350232,58

Определение географических координат характерных точек границы территории объекта культурного наследия выполнено в местной системе координат МСК-47 (Ленинградская область) зона 1.

**Режим использования территории объекта культурного наследия
регионального значения «Дом, где в августе 1917 г. скрывался
от преследования контрреволюционного Временного правительства
В.И. Ленин. Есть мемориальная доска» по адресу: Ленинградская область,
Выборгский район, Октябрьский сельсовет, селение Ильичево (б. Ялкала),
близ оз. Красавица, дом–музей В.И. Ленина**

На территории Памятника разрешается:

- ведение хозяйственной деятельности, не противоречащей требованиям обеспечения сохранности объекта культурного наследия и позволяющей обеспечить функционирование объекта культурного наследия в современных условиях;
- сохранение и восстановление (регенерация) историко-градостроительной и природной среды объекта культурного наследия (восстановление, воссоздание, восполнение частично или полностью утраченных элементов и характеристик историко-градостроительной и природной среды территории);
- сохранение исторических элементов планировочной структуры территории;
- сохранение исторических элементов природного и культурного ландшафта;
- реконструкция, ремонт инженерных коммуникаций, благоустройство, озеленение, установка малых архитектурных форм, иная хозяйственная деятельность (по согласованию с региональным органом охраны объектов культурного наследия), не противоречащая требованиям обеспечения сохранности объекта культурного наследия и позволяющая обеспечить функционирование объекта культурного наследия в современных условиях, обеспечивающая недопущение ухудшения состояния территории объекта культурного наследия. Применение при благоустройстве и оборудовании территории традиционных материалов: (дерево, камень, кирпич) в покрытиях, малых архитектурных формах, исключая контрастные сочетания и яркую цветовую гамму.

На территории Памятника запрещается:

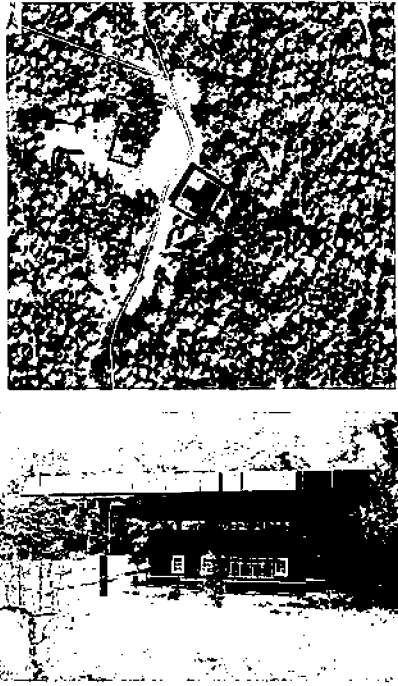
- строительство объектов капитального строительства и увеличение объемно-пространственных характеристик существующих на территории объекта культурного наследия объектов капитального строительства;
- проведение земляных, строительных, мелиоративных работ и иных работ, за исключением работ по сохранению объекта культурного наследия или его отдельных элементов, сохранению историко-градостроительной или природной среды объекта культурного наследия;
- установка рекламных конструкций, распространение наружной рекламы;
- установка на фасадах, крыше Памятника кондиционеров, телеантенн, тарелок спутниковой связи, а также других средств технического обеспечения;
- прокладка наземных и воздушных инженерных коммуникаций, кроме временных, необходимых для проведения работ по сохранению;
- устройство автостоянок;
- размещение мусора (свалок) на территории Памятника;
- использование пиротехнических средств и фейерверков;
- осуществление любых видов деятельности, ухудшающих экологические условия и гидрологический режим на территории объекта культурного наследия, создающих вибрационные нагрузки динамическим воздействием на грунты в зоне их взаимодействия с объектами культурного наследия.

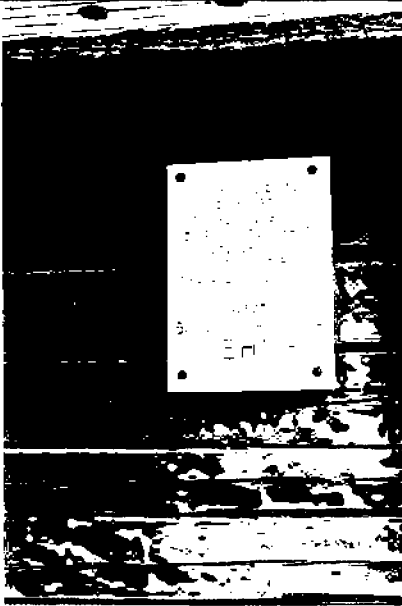



Приложение 2
к приказу комитета по культуре
Ленинградской области
от «18» *декабря* 2018 г.
№ 01-103/18-493

Предмет охраны

объекта культурного наследия регионального значения

**«Дом, где в августе 1917 г. скрывался от преследования контрреволюционного
Временного правительства В.И. Ленин. Есть мемориальная доска» по адресу:
Ленинградская область, Выборгский район, Октябрьский сельсовет, селение
Ильичево (б. Ялкала), близ оз. Красавица, дом-музей В.И. Ленина**

№ п/п	Виды предметов охраны	Элементы предметов охраны	Фотофиксация
1	2	3	4
1	Градостроительн е характеристики:	<p>Местоположение. Композиционная роль объекта в застройке территории и в структуре окружающего природного и культурного ландшафта.</p> <p>Сохранившиеся исторические габариты и объемно-пространственная структура. Секторы и направления видовых раскрытий, исторически сложившийся масштаб окружающей застройки</p>	

2	Меморативные характеристики:	<p>Социально-историческая и меморативная ценность объекта, связанная с увековечиванием в советский период истории мест, связанных с пребыванием В.И. Ленина.</p> <p>Текст на мемориальной доске из белого мрамора:</p> <p style="text-align: center;">«В ЭТОМ ДОМЕ, СКРЫВАЯСЬ ОТ ПРЕСЛЕДОВАНИЯ КОНТРЕВОЛЮЦИОННОГО ВРЕМЕННОГО ПРАВИТЕЛЬСТВА, В НАЧАЛЕ АВГУСТА 1917 Г. ЖИЛ И РАБОТАЛ ВЛАДИМИР ИЛЬИЧ ЛЕНИН»</p>	
3	Архитектурные и конструктивные характеристики:	<p>Объемно-планировочная структура и архитектурное решение объекта: высотные отметки и конфигурация кровли (двухскатная), габариты и конфигурация плана помещений, первоначальные входы, первоначальные стены и перегородки, исторические отметки и материал перекрытий.</p> <p>Исторические деревянные стены, габариты помещений в пределах капитальных стен, историческое расположение, размеры и конфигурация, материал столярных заполнений (дерево) оконных (рисунок расстекловки), дверных проемов.</p> <p>Элементы композиционного и архитектурного решения фасадов здания, первоначальные материалы фасадных покрытий (дерево).</p>	   

Архитектурно-художественные
элементы интерьеров:
сохранившиеся двери, полы.
Предметы декоративно-
прикладного искусства: печь.



Предмет охраны может быть уточнен при проведении дополнительных научных исследований.