

АДМИНИСТРАЦИЯ ЛЕНИНГРАДСКОЙ ОБЛАСТИ  
КОМИТЕТ ПО КУЛЬТУРЕ ЛЕНИНГРАДСКОЙ ОБЛАСТИ

---

---

ПРИКАЗ

«11» декабря 2018 г.

№ 01.03/18-464  
Санкт-Петербург

**Об установлении границ территории и предмета охраны объекта культурного наследия регионального значения «Памятный знак-стела на рубеже обороны 1941 г., где сражались и погибли воины-ополченцы Кировского завода Ленинграда» по адресу: Ленинградская область, Гатчинский муниципальный район, Сяськелевское сельское поселение, массив «Акколово»**

В соответствии со ст. ст. 3.1, 9.2, 20, 33 Федерального закона от 25 июня 2002 года № 73-ФЗ «Об объектах культурного наследия (памятниках истории и культуры) народов Российской Федерации», ст. 4 закона Ленинградской области от 25 декабря 2015 года № 140-оз «О государственной охране, сохранении, использовании и популяризации объектов культурного наследия (памятников истории и культуры) народов Российской Федерации, расположенных на территории Ленинградской области», п. 2.2.2. Положения о комитете по культуре Ленинградской области, утвержденного постановлением Правительства Ленинградской области от 24 октября 2017 года № 431, приказываю:

1. Установить границы территории объекта культурного наследия регионального значения «Памятный знак-стела на рубеже обороны 1941 г., где сражались и погибли воины-ополченцы Кировского завода Ленинграда» по адресу: Ленинградская область, Гатчинский муниципальный район, Сяськелевское сельское поселение, массив «Акколово», принятого на государственную охрану решением Исполнительного комитета Ленинградского областного Совета народных депутатов от 16 мая 1988 года № 189, согласно приложению 1 к настоящему приказу.

2. Установить предмет охраны Памятника согласно приложению 2 к настоящему приказу

3. Отделу по осуществлению полномочий Ленинградской области в сфере объектов культурного наследия департамента государственной охраны, сохранения и использования объектов культурного наследия комитета по культуре Ленинградской области обеспечить:

- внесение соответствующих сведений в Единый государственный реестр объектов культурного наследия (памятников истории и культуры) народов Российской Федерации;

- копию настоящего приказа направить в сроки, установленные действующим законодательством, в федеральный орган исполнительной власти, уполномоченный Правительством Российской Федерации на осуществление государственного кадастрового учета, государственной регистрации прав, ведение Единого государственного реестра недвижимости и предоставление сведений, содержащихся в Едином государственном реестре недвижимости, его территориальные органы.

4. Отделу взаимодействия с муниципальными образованиями, информатизации и организационной работы комитета по культуре Ленинградской области обеспечить размещение настоящего приказа на сайте комитета по культуре Ленинградской области в информационно-телекоммуникационной сети «Интернет».

5. Контроль за исполнением настоящего приказа возложить на заместителя начальника департамента государственной охраны, сохранения и использования объектов культурного наследия комитета по культуре Ленинградской области.

6. Настоящий приказ вступает в силу со дня его официального опубликования.

Председатель комитета



Е.В. Чайковский

Приложение № 1  
к приказу комитета по культуре  
Ленинградской области  
от «11» генваря 2018 г.  
№ 01-03/18-464

**Границы территории объекта культурного наследия регионального значения  
«Памятный знак-стела на рубеже обороны 1941 г., где сражались и погибли  
воины-ополченцы Кировского завода Ленинграда» по адресу: Ленинградская  
область, Гатчинский муниципальный район, Сяськелевское сельское  
поселение, массив «Акколово»**

От точки 1 к точке 2 на северо-восток;  
от точки 2 к точке 3 на юго-восток;  
от точки 3 к точке 4 на северо-восток;  
от точки 4 к точке 5 на юго-восток;  
от точки 5 к точке 6 на юго-запад;  
от точки 6 к точке 7 на юго-восток;  
от точки 7 к точке 8 на юго-запад;  
от точки 8 к точке 1 на северо-запад.

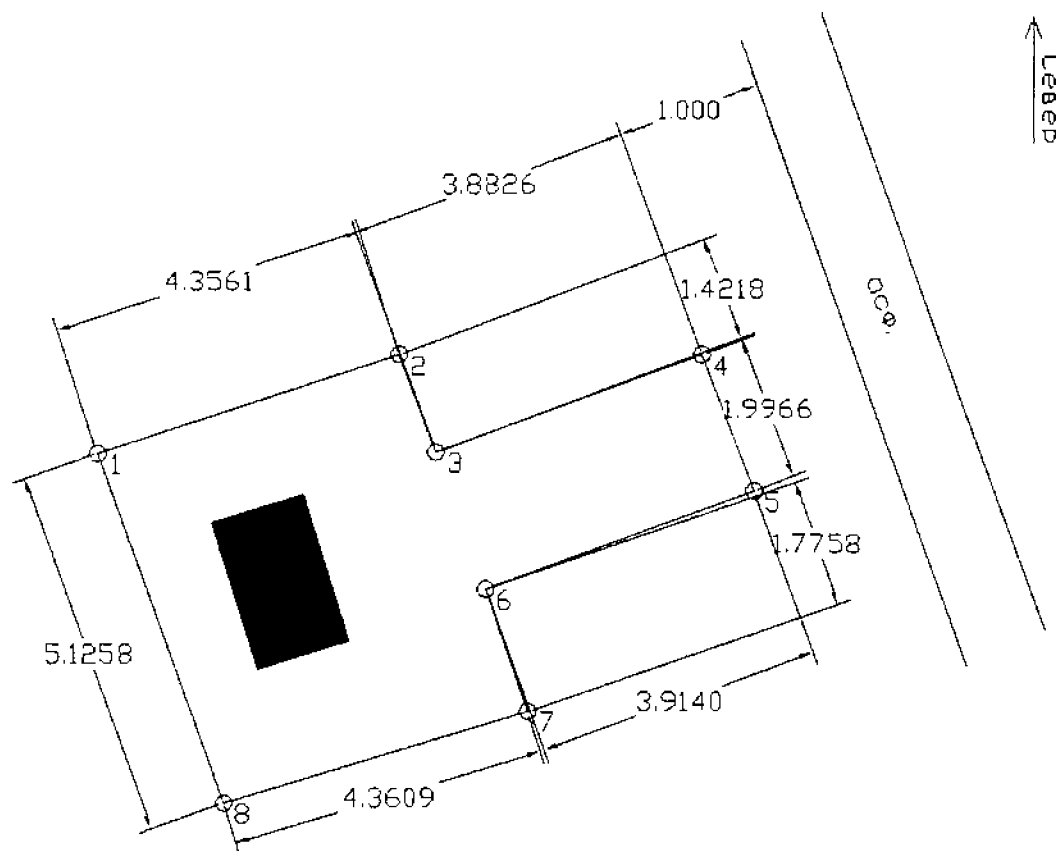
**Карта (схема) границ территории объекта культурного наследия  
регионального значения «Памятный знак-стела на рубеже обороны 1941 г., где  
сражались и погибли воины-ополченцы Кировского завода Ленинграда» по  
адресу: Ленинградская область, Гатчинский муниципальный район,  
Сяськелевское сельское поселение, массив «Акколово»**



Условные обозначения

— - граница территории объекта культурного наследия регионального значения

**Перечень координат поворотных (характерных) точек границ территории  
 объекта культурного наследия регионального значения «Памятный знак-стела  
 на рубеже обороны 1941 г., где сражались и погибли воины-ополченцы  
 Кировского завода Ленинграда» по адресу: Ленинградская область,  
 Гатчинский муниципальный район, Сяськелевское сельское поселение, массив  
 «Акколово»**



№ П/П	X	Y
1	88759.389	53289.711
2	88763.533	53291.052
3	88764.034	53289.721
4	88767.680	53291.056
5	88768.383	53289.187
6	88764.710	53287.835
7	88765.292	53286.157
8	88761.120	53284.886

Определение географических координат характерных точек границы территории объекта культурного наследия выполнено в местной системе координат СК 1964 СПб

**Режим использования территории объекта культурного наследия регионального значения «Памятный знак-стела на рубеже обороны 1941 г., где сражались и погибли воины-ополченцы Кировского завода Ленинграда» по адресу: Ленинградская область, Гатчинский муниципальный район, Сяськелевское сельское поселение, массив «Акколово»**

**На территории Памятника разрешается:**

- проведение работ по сохранению объекта культурного наследия (меры, направленные на обеспечение физической сохранности и сохранение историко-культурной ценности объекта культурного наследия, предусматривающие консервацию, ремонт, реставрацию, включающие в себя научно-исследовательские, изыскательские, проектные и производственные работы, научное руководство за проведением работ по сохранению объекта культурного наследия, технический и авторский надзор за проведением этих работ);

- реконструкция, ремонт существующих дорог, инженерных коммуникаций, благоустройство, озеленение, установка малых архитектурных форм, иная хозяйственная деятельность (по согласованию с региональным органом охраны объектов культурного наследия), не противоречащая требованиям обеспечения сохранности объекта культурного наследия и позволяющая обеспечить функционирование объекта культурного наследия в современных условиях, обеспечивающая недопущение ухудшения состояния территории объекта культурного наследия.

**На территории Памятника запрещается:**

- строительство объектов капитального строительства и увеличение объемно-пространственных характеристик существующих на территории объекта культурного наследия объектов капитального строительства; проведение земляных, строительных, мелиоративных работ и иных работ, за исключением работ по сохранению объекта культурного наследия или его отдельных элементов, сохранению историко-градостроительной или природной среды объекта культурного наследия;

- установка рекламных конструкций, распространение наружной рекламы;

- осуществление любых видов деятельности, ухудшающих экологические условия и гидрологический режим на территории объекта культурного наследия, создающих вибрационные нагрузки динамическим воздействием на грунты в зоне их взаимодействия с объектами культурного наследия.

Приложение № 2  
к приказу комитета по культуре  
Ленинградской области  
от «11» сентября 2018 г.  
№ 01-03/18. 464

**Предмет охраны объекта культурного наследия регионального значения  
«Памятный знак-стела на рубеже обороны 1941 г., где сражались и погибли  
воины-ополченцы Кировского завода Ленинграда» по адресу: Ленинградская  
область, Гатчинский муниципальный район, Сяськелевское сельское  
поселение, массив «Акколово»**

№ п/п	Виды предметов охраны	Элементы предметов охраны
1	2	3
1	Мемориальное значение объекта	Причастность объекта к историческому событию: Великая Отечественная Война 1941-1945 гг. История объекта связанас боевыми действиями в Ленинградской области.
2	Объемно-пространственное решение:	Историческое пространственное и архитектурно-композиционное решение. Местоположение. Конфигурация в плане – прямоугольник. Высотная отметка стелы.
3	Конструкции памятника	Стела, состоящая из двух частей: верхняя часть – гранит, полированный с лицевой стороны и с памятным текстом; нижняя часть – гранит шлифованный; Основание: бетон окрашенный.
4	Архитектурное решение	Историческая форма, конфигурации в плане, материалы отдельных частей памятника. Стела – серый гранит, лицевая сторона шлифованная, торцевая и боковые стороны гранит колотый. Памятный текст на стеле:  «Здесь захоронены воины-ополченцы Ленинграда, погибшие в боях за Родину 22 августа 1941 года»  Постамент – серый гранит, лицевая сторона шлифованная, торцевая и боковые стороны гранит колотый. Ограждение территории памятника – металл окрашенный.

		Дорожка к памятнику – тротуарная плитка, обрамление дорожки бетонный поребрик окрашенный.
--	--	---

Предмет охраны может быть уточнен при проведении дополнительных научных исследований