



АДМИНИСТРАЦИЯ ЛЕНИНГРАДСКОЙ ОБЛАСТИ  
КОМИТЕТ ПО КУЛЬТУРЕ ЛЕНИНГРАДСКОЙ ОБЛАСТИ

---

---

ПРИКАЗ

«10» сентября 2018 г.

№ 01-03/18-459  
Санкт-Петербург

**Об установлении границ территории и предмета охраны  
объекта культурного наследия регионального значения  
«Памятник–обелиск Петру Первому в память 200–я освобождения  
города от шведов 8/IX–1710 г.» по адресу: Ленинградская область, г. Приозерск,  
ул. Калинина, д. 4, в ограде б. церкви, у алтарной части здания**

В соответствии со ст. ст. 3.1, 9.2, 20, 33 Федерального закона от 25 июня 2002 года № 73-ФЗ «Об объектах культурного наследия (памятниках истории и культуры) народов Российской Федерации», ст. 4 областного закона от 25 декабря 2015 года № 140-оз «О государственной охране, сохранении, использовании и популяризации объектов культурного наследия (памятников истории и культуры) народов Российской Федерации, расположенных на территории Ленинградской области», п. 2.2.2. Положения о комитете по культуре Ленинградской области, утвержденного постановлением Правительства Ленинградской области от 24 октября 2017 года № 431, приказываю:

1. Установить границы территории объекта культурного наследия регионального значения «Памятник–обелиск Петру Первому в память 200–я освобождения города от шведов 8/IX–1710 г.» по адресу: Ленинградская область, г. Приозерск, ул. Калинина, д. 4, в ограде б. церкви, у алтарной части здания (далее - Памятник), принятого на государственную охрану решением Леноблисполкома от 04 сентября 1959 года № 20-5, согласно приложению 1 к настоящему приказу.
2. Установить предмет охраны Памятника согласно приложению 2 к настоящему приказу.
3. Отделу по осуществлению полномочий Ленинградской области в сфере объектов культурного наследия департамента государственной охраны, сохранения и использования объектов культурного наследия комитета по культуре Ленинградской области обеспечить:

- внесение соответствующих сведений в Единый государственный реестр объектов культурного наследия (памятников истории и культуры) народов Российской Федерации;

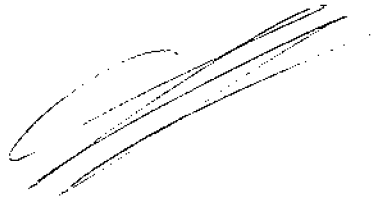
- копию настоящего приказа направить в сроки, установленные действующим законодательством, в федеральный орган исполнительной власти, уполномоченный Правительством Российской Федерации на осуществление государственного кадастрового учета, государственной регистрации прав, ведение Единого государственного реестра недвижимости и предоставление сведений, содержащихся в Едином государственном реестре недвижимости, его территориальные органы.

4. Отделу взаимодействия с муниципальными образованиями, информатизации и организационной работы комитета по культуре Ленинградской области обеспечить размещение настоящего приказа на сайте комитета по культуре Ленинградской области в информационно-телекоммуникационной сети «Интернет».

5. Контроль за исполнением настоящего приказа возложить на заместителя начальника департамента государственной охраны, сохранения и использования объектов культурного наследия комитета по культуре Ленинградской области.

6. Настоящий приказ вступает в силу со дня его официального опубликования.

Председатель комитета

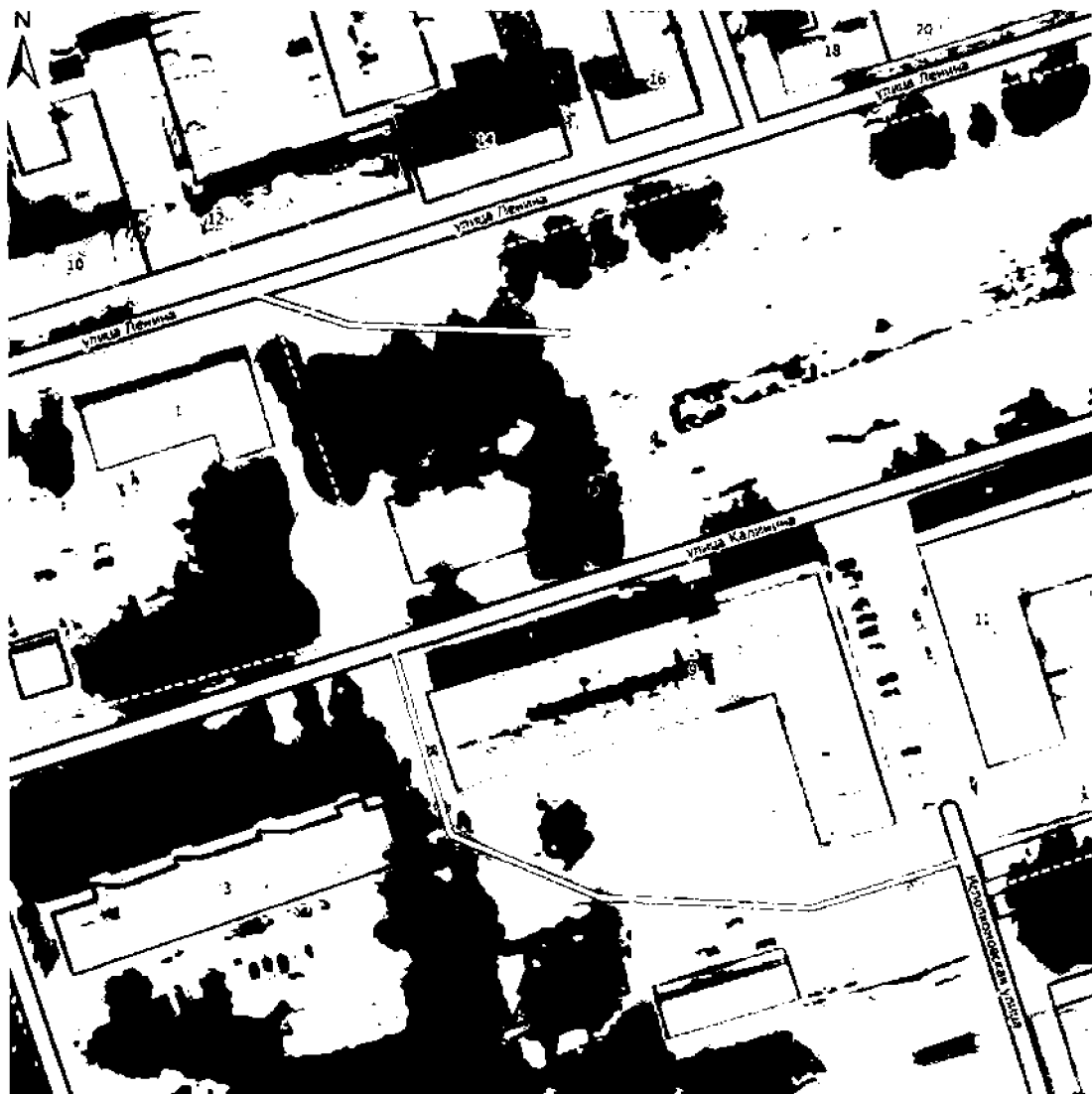


Е.В. Чайковский

Приложение 1  
к приказу комитета по культуре  
Ленинградской области  
от «10» декабря 2018 г.  
№ 01-0.3/12-45.9

**Границы территории объекта культурного наследия регионального значения  
«Памятник–обелиск Петру Первому в память 200–я освобождения  
города от шведов 8/IX–1710 г.» по адресу: Ленинградская область, г. Приозерск,  
ул. Калинина, д. 4, в ограде б. церкви, у алтарной части здания**

**Карта (схема) границ территории объекта культурного наследия**

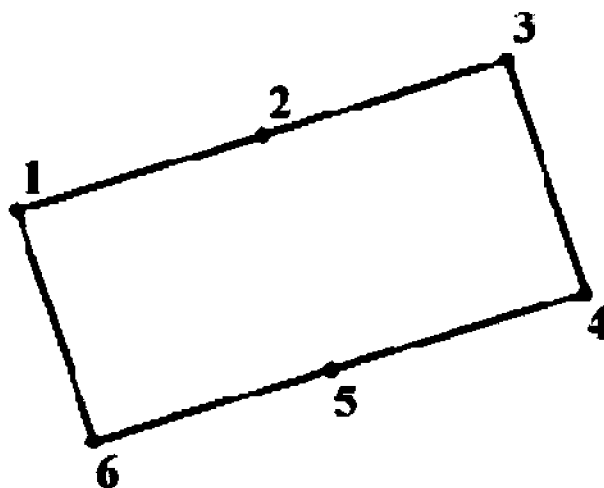


**УСЛОВНЫЕ ОБОЗНАЧЕНИЯ**

-  граница территории объекта культурного наследия регионального значения
-  объект культурного наследия регионального значения

МАСШТАБ 1:1000  
0 5 10 20 30 40 М

**Перечень координат поворотных (характерных) точек границ территории  
объекта культурного наследия**



Обозначение (номер) характерной точки	Долгота (X)	Широта (Y)
1	558813,24	2204966,37
2	558814,05	2204969,07
3	558814,85	2204971,75
4	558812,30	2204972,59
5	558811,46	2204969,80
6	558810,70	2204967,20

Определение географических координат характерных точек границы территории объекта культурного наследия выполнено в местной системе координат МСК-47 (Ленинградская область) зона 3.

**Режим использования территории объекта культурного наследия  
регионального значения «Памятник–обелиск Петру Первому в память 200–я  
освобождения города от шведов 8/IX–1710 г.» по адресу: Ленинградская  
область, г. Приозерск, ул. Калинина, д. 4, в ограде б. церкви,  
у алтарной части здания**

**На территории Памятника разрешается:**


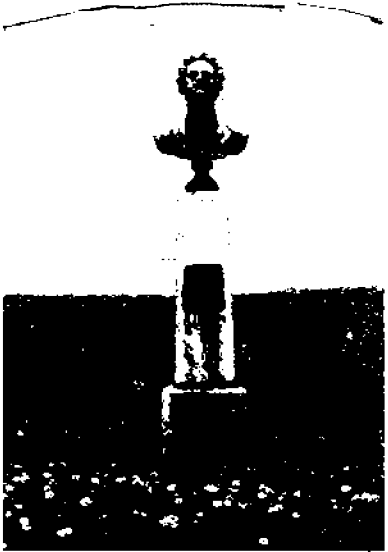
- ведение хозяйственной деятельности, не противоречащей требованиям обеспечения сохранности объекта культурного наследия и позволяющей обеспечить функционирование объекта культурного наследия в современных условиях;
- сохранение и восстановление (регенерация) историко-градостроительной и природной среды объекта культурного наследия (восстановление, воссоздание, восполнение частично или полностью утраченных элементов и характеристик историко-градостроительной и природной среды территории);
- сохранение исторических элементов планировочной структуры территории;
- сохранение исторических элементов природного и культурного ландшафта;
- благоустройство, озеленение, установка малых архитектурных форм, иная хозяйственная деятельность (по согласованию с региональным органом охраны объектов культурного наследия), не противоречащая требованиям обеспечения сохранности объекта культурного наследия и позволяющая обеспечить функционирование объекта культурного наследия в современных условиях, обеспечивающая недопущение ухудшения состояния территории объекта культурного наследия. Применение при благоустройстве и оборудовании территории традиционных материалов: (дерево, камень, кирпич) в покрытиях, малых архитектурных формах, исключая контрастные сочетания и яркую цветовую гамму.

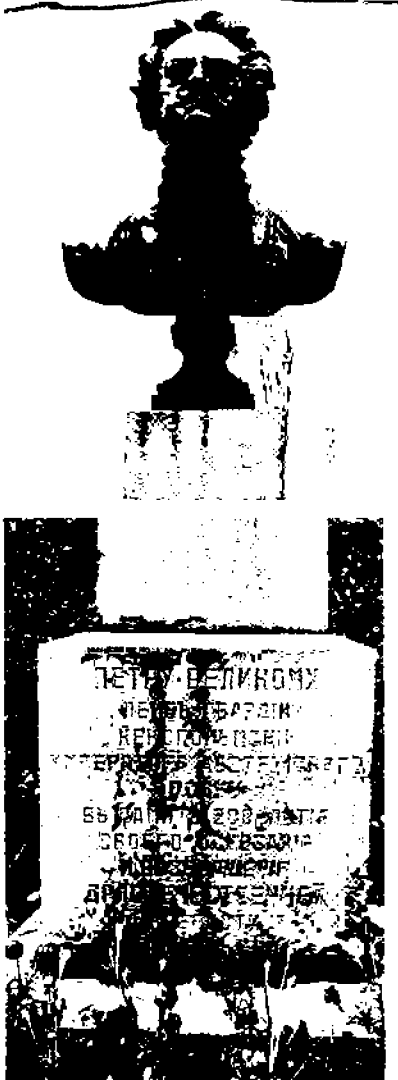
**На территории Памятника запрещается:**

- строительство объектов капитального строительства и увеличение объемно-пространственных характеристик существующих на территории объекта культурного наследия объектов капитального строительства;
- проведение земляных, строительных, мелиоративных работ и иных работ, за исключением работ по сохранению объекта культурного наследия или его отдельных элементов, сохранению историко-градостроительной или природной среды объекта культурного наследия;
- установка рекламных конструкций, распространение наружной рекламы;
- прокладка наземных и воздушных инженерных коммуникаций, кроме временных, необходимых для проведения работ по сохранению;
- осуществление любых видов деятельности, ухудшающих экологические условия и гидрологический режим на территории объекта культурного наследия, создающих вибрационные нагрузки динамическим воздействием на грунты в зоне их взаимодействия с объектами культурного наследия;

Приложение 2  
к приказу комитета по культуре  
Ленинградской области  
от «10» декабря 2018 г.  
№ 01-03/18-459

**Предмет охраны**  
**объекта культурного наследия регионального значения**  
**«Памятник–обелиск Петру Первому в память 200–я освобождения города**  
**от шведов 8/IX–1710 г.» по адресу: Ленинградская область, г. Приозерск,**  
**ул. Калинина, д. 4, в ограде б. церкви, у алтарной части здания**

№ п/п	Виды предметов охраны	Элементы предметов охраны	Фотофиксация
1	2	3	
1	Градостроительные характеристики:	<p>Местоположение.</p> <p>Композиционная роль объекта в застройке территории и в структуре окружающего природного и культурного ландшафта.</p> <p>Сохранившиеся исторические габариты и объемно-пространственная структура.</p> <p>Секторы и направления видовых раскрытий, исторически сложившийся масштаб окружающей застройки.</p>	
2	Архитектурные характеристики	<p>Объемно-планировочная структура и архитектурное решение объекта.</p> <p>Исторический, сохранившийся материал обелиска (розовый неполированный гранит), бюст и герб (бронза).</p>	

		<p>Элементы композиционного и архитектурного решения,</p> <p>памятная надпись на лицевой стороне постамента, размер, тип и характер нанесения шрифт, текст надписи «ПЕТРУ ВЕЛИКОМУ ЛЕЙБЪ-ГВАРДИИ КЕКСГОЛЬМСКІЙ Императора АВСТРИСКАГО ПОЛКЪ ВЪ память 200-ЛѢТІЯ СВОЕГО ОСНОВАНИЯ И ВОЗВРАЩЕНІЯ ПРАОТЕЧЕСТВЕННОЙ КРѢПОСТИ 1710 8/ІХ 1910».</p>	
--	--	---	--

*Предмет охраны может быть уточнен при проведении дополнительных научных исследований.*