



АДМИНИСТРАЦИЯ ЛЕНИНГРАДСКОЙ ОБЛАСТИ  
КОМИТЕТ ПО КУЛЬТУРЕ ЛЕНИНГРАДСКОЙ ОБЛАСТИ

---

---

ПРИКАЗ

«10» декабря 2018 г.

№ 01-03/18-461  
Санкт-Петербург

**Об установлении границ территории объекта культурного наследия  
федерального значения «Скульптура Петра I» по адресу: Ленинградская  
область, г. Выборг, ул. Штурма д. 3**

В соответствии со ст. ст. 3.1, 9.1, 20, 33 Федерального закона от 25 июня 2002 года № 73-ФЗ «Об объектах культурного наследия (памятниках истории и культуры) народов Российской Федерации», ст. 4 областного закона от 25 декабря 2015 года № 140-оз «О государственной охране, сохранении, использовании и популяризации объектов культурного наследия (памятников истории и культуры) народов Российской Федерации, расположенных на территории Ленинградской области», п. 2.2.1. Положения о комитете по культуре Ленинградской области, утвержденного постановлением Правительства Ленинградской области от 24 октября 2017 года № 431, приказываю:

1. Установить границы территории объекта культурного наследия федерального значения «Скульптура Петра I» по адресу: Ленинградская область, г. Выборг, ул. Штурма д. 3 (далее – Памятник), поставленного на государственную охрану постановлением Совета Министров РСФСР от 30 августа 1960 г. № 1327 согласно приложению 1 к настоящему приказу

2. Отделу по осуществлению полномочий Российской Федерации в сфере объектов культурного наследия департамента государственной охраны, сохранения и использования объектов культурного наследия комитета по культуре Ленинградской области обеспечить:

- внесение соответствующих сведений в Единый государственный реестр объектов культурного наследия (памятников истории и культуры) народов Российской Федерации;

- копию настоящего приказа направить в сроки, установленные действующим законодательством, в федеральный орган исполнительной власти, уполномоченный Правительством Российской Федерации на осуществление государственного кадастрового учета, государственной регистрации прав, ведение Единого


государственного реестра недвижимости и предоставление сведений, содержащихся в Едином государственном реестре недвижимости, его территориальные органы.

3. Отделу взаимодействия с муниципальными образованиями, информатизации и организационной работы комитета по культуре Ленинградской области обеспечить размещение настоящего приказа на сайте комитета по культуре Ленинградской области в информационно-телекоммуникационной сети «Интернет».

4. Контроль за исполнением настоящего приказа возложить на заместителя начальника департамента государственной охраны, сохранения и использования объектов культурного наследия комитета по культуре Ленинградской области.

5. Настоящий приказ вступает в силу со дня его официального опубликования.

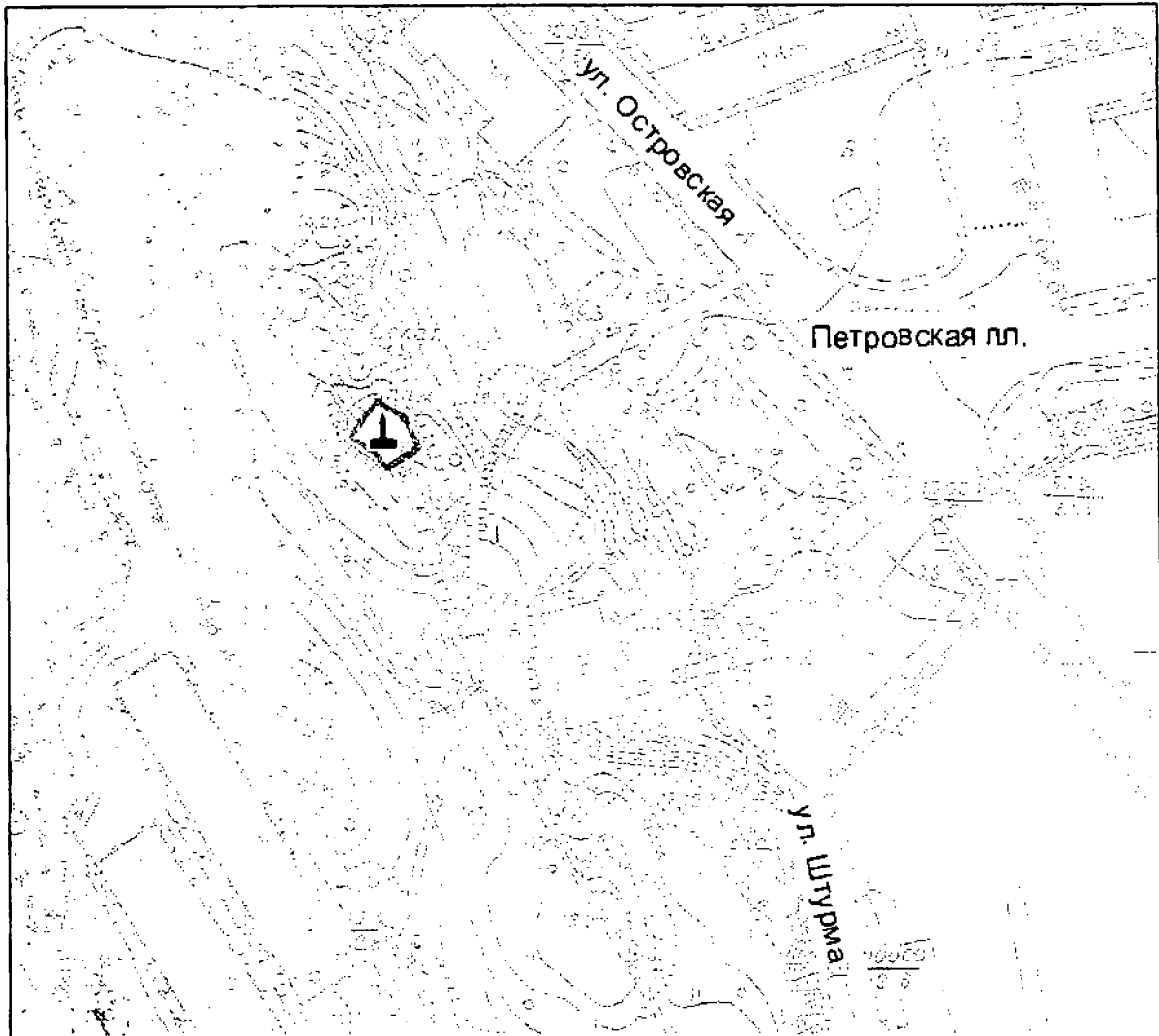
Председатель комитета



Е.В. Чайковский

Приложение № 1  
к приказу комитета по культуре  
Ленинградской области  
от «10» декабря 2018 г.  
№ 01-03/18-46/

**Карта (схема) границ территории объекта культурного наследия федерального значения «Скульптура Петра I» по адресу: Ленинградская область, г. Выборг, ул. Штурма д. 3**

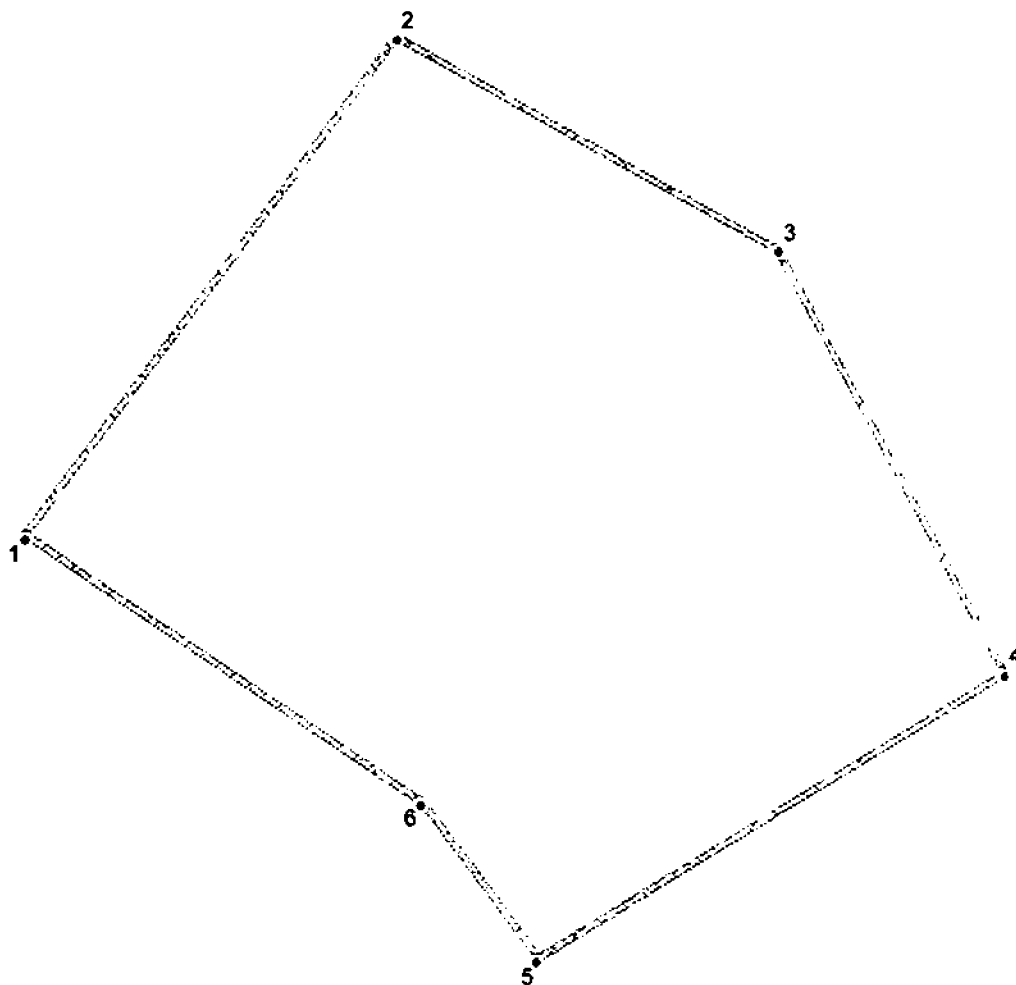


М-Б 1 : 2 000

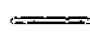
**УСЛОВНЫЕ ОБОЗНАЧЕНИЯ**

- |  |   |
|--|---|
|  | ГРАНИЦА ТЕРРИТОРИИ ОБЪЕКТА КУЛЬТУРНОГО НАСЛЕДИЯ   |
|  | ОБЪЕКТ КУЛЬТУРНОГО НАСЛЕДИЯ ФЕДЕРАЛЬНОГО ЗНАЧЕНИЯ |

**Перечень координат поворотных (характерных) точек границ территории  
объекта культурного наследия федерального значения  
«Скульптура Петра I» по адресу: Ленинградская область, г. Выборг,  
ул. Штурма д. 3**



**УСЛОВНЫЕ ОБОЗНАЧЕНИЯ**

 Граница территории объекта культурного наследия

• 1 Номер поворотной точки

| Наименование<br>(номер)<br>характерной<br>точки | Координаты характерных точек<br>МСК-47 зона 1 |            | Метод определения<br>координат |
|---|---|------------|--------------------------------|
|   | X   | Y          |                                |
| 1   | 523272.18                                     | 1292280.59 | Картографический               |
| 2   | 523280.30                                     | 1292286.70 | Картографический               |
| 3   | 523276.85                                     | 1292292.93 | Картографический               |
| 4   | 523269.96                                     | 1292296.60 | Картографический               |
| 5   | 523265.29                                     | 1292288.93 | Картографический               |
| 6   | 523267.84                                     | 1292287.04 | Картографический               |

Определение географических координат характерных точек границы территории объекта культурного наследия выполнено в местной системе координат МСК-47 зона 1

**Режим использования территории объекта культурного наследия федерального значения «Скульптура Петра I» по адресу: Ленинградская область, г. Выборг, ул. Штурма д. 3**

Для объектов культурного наследия, граница которых проходит по внешнему контуру здания, сооружения, режим использования территории не устанавливается.