



АДМИНИСТРАЦИЯ ЛЕНИНГРАДСКОЙ ОБЛАСТИ
КОМИТЕТ ПО КУЛЬТУРЕ ЛЕНИНГРАДСКОЙ ОБЛАСТИ

ПРИКАЗ

«10» декабря 2018 г.

№ 01-03/18-457
Санкт-Петербург

**Об установлении границ территории и предмета охраны
объекта культурного наследия регионального значения
«Кирха» по адресу: Ленинградская область, Приозерский район,
Мельниковское сельское поселение, пос. Мельниково, улица Калинина, д. 2**

В соответствии со ст. ст. 3.1, 9.2, 20, 33 Федерального закона от 25 июня 2002 года № 73-ФЗ «Об объектах культурного наследия (памятниках истории и культуры) народов Российской Федерации», ст. 4 областного закона от 25 декабря 2015 года № 140-оз «О государственной охране, сохранении, использовании и популяризации объектов культурного наследия (памятников истории и культуры) народов Российской Федерации, расположенных на территории Ленинградской области», п. 2.2.2. Положения о комитете по культуре Ленинградской области, утвержденного постановлением Правительства Ленинградской области от 24 октября 2017 года № 431, приказываю:

1. Установить границы территории объекта культурного наследия регионального значения «Кирха» по адресу: Ленинградская область, Приозерский район, Мельниковское сельское поселение, пос. Мельниково, улица Калинина, д. 2 (далее - Памятник), принятого на государственную охрану решением Леноблисполкома от 27 июля 1987 года № 325, согласно приложению 1 к настоящему приказу.

2. Установить предмет охраны Памятника согласно приложению 2 к настоящему приказу.

3. Отделу по осуществлению полномочий Ленинградской области в сфере объектов культурного наследия департамента государственной охраны, сохранения и использования объектов культурного наследия комитета по культуре Ленинградской области обеспечить:

- внесение соответствующих сведений в Единый государственный реестр объектов культурного наследия (памятников истории и культуры) народов Российской Федерации;

- копию настоящего приказа направить в сроки, установленные действующим законодательством, в федеральный орган исполнительной власти, уполномоченный

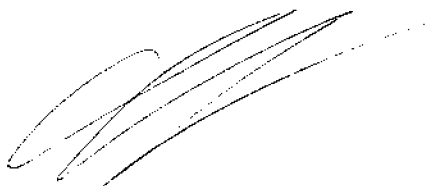
Правительством Российской Федерации на осуществление государственного кадастрового учета, государственной регистрации прав, ведение Единого государственного реестра недвижимости и предоставление сведений, содержащихся в Едином государственном реестре недвижимости, его территориальные органы.

4. Отделу взаимодействия с муниципальными образованиями, информатизации и организационной работы комитета по культуре Ленинградской области обеспечить размещение настоящего приказа на сайте комитета по культуре Ленинградской области в информационно-телекоммуникационной сети «Интернет».

5. Контроль за исполнением настоящего приказа возложить на заместителя начальника департамента государственной охраны, сохранения и использования объектов культурного наследия комитета по культуре Ленинградской области.

6. Настоящий приказ вступает в силу со дня его официального опубликования.

Председатель комитета

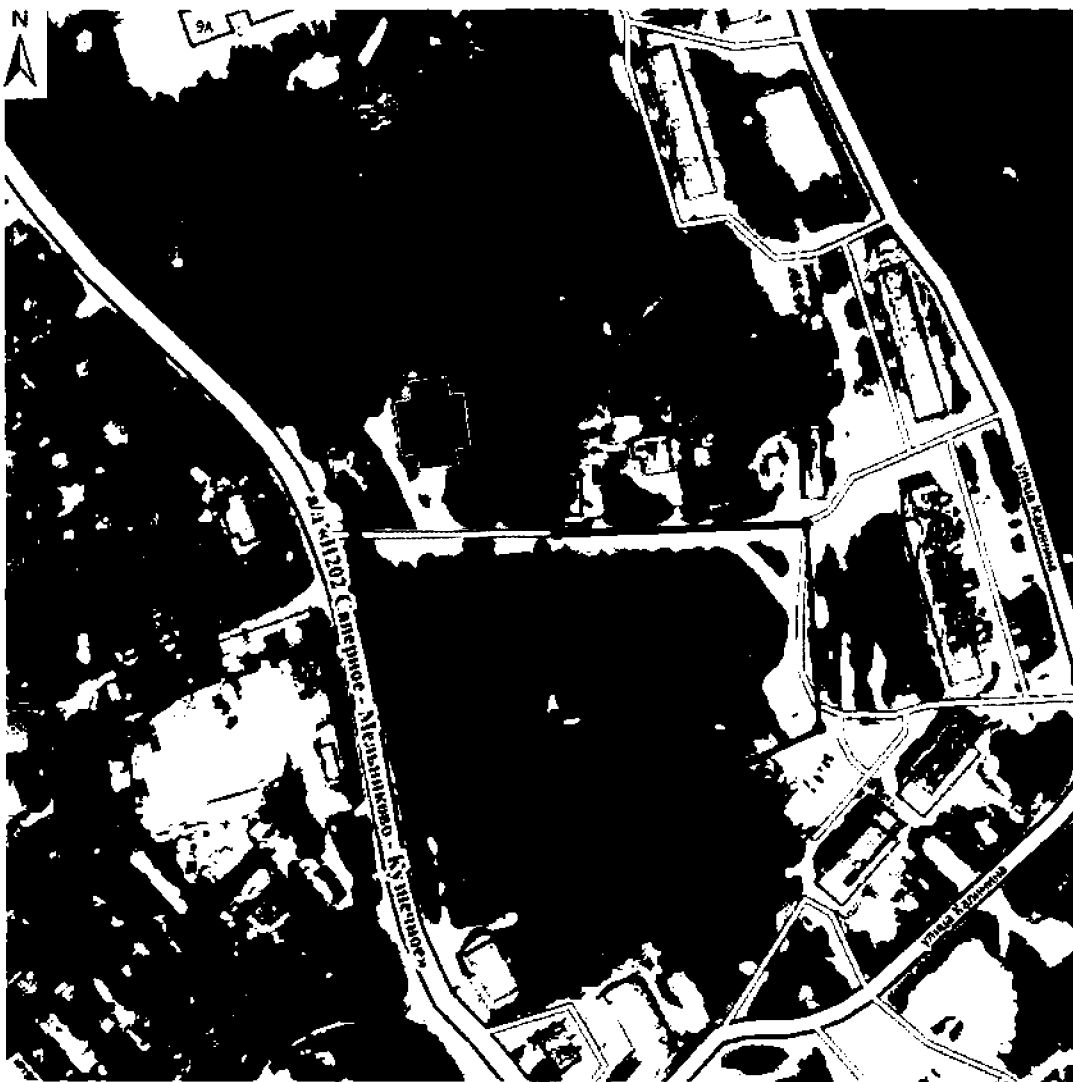


Е.В. Чайковский

Приложение 1
к приказу комитета по культуре
Ленинградской области
от «10» ноября 2018 г.
№ 01-0.3/18-457

**Границы территории объекта культурного наследия регионального значения
«Кирха» по адресу: Ленинградская область, Приозерский район,
Мельниковское сельское поселение, пос. Мельниково, улица Калинина, д. 2**

Карта (схема) границ территории объекта культурного наследия

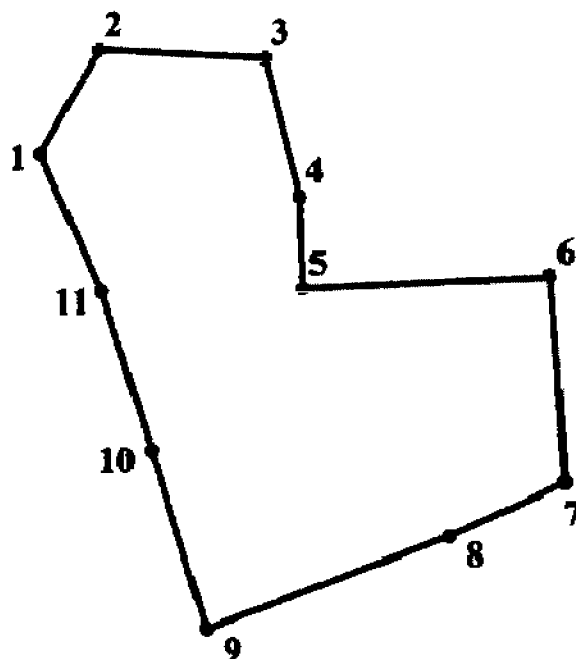


УСЛОВНЫЕ ОБОЗНАЧЕНИЯ

- граница территории объекта культурного наследия регионального значения
- объект культурного наследия регионального значения

МАСШТАБ 1:2000
0 10 20 40 60 80
М

**Перечень координат поворотных (характерных) точек границ территории
объекта культурного наследия**



Обозначение (номер) характерной точки	Долгота (X)	Широта (Y)
1	546603,75	2185569,50
2	546642,78	2185591,99
3	546639,47	2185654,16
4	546587,22	2185666,73
5	546552,58	2185667,68
6	546556,34	2185760,69
7	546475,67	2185756,42
8	546459,89	2185721,63
9	546425,49	2185630,35
10	546492,96	2185610,51
11	546551,94	2185591,99

Определение географических координат характерных точек границы территории объекта культурного наследия выполнено в местной системе координат МСК-47 (Ленинградская область) зона 3.

**Режим использования территории объекта культурного наследия
регионального значения «Кирха» по адресу: Ленинградская область,
Приозерский район, Мельниковское сельское поселение, пос. Мельниково,
улица Калинина, д. 2**

На территории Памятника разрешается:

- ведение хозяйственной деятельности, не противоречащей требованиям обеспечения сохранности объекта культурного наследия и позволяющей обеспечить функционирование объекта культурного наследия в современных условиях;
- сохранение и восстановление (регенерация) историко-градостроительной и природной среды объекта культурного наследия (восстановление, воссоздание, восполнение частично или полностью утраченных элементов и характеристик историко-градостроительной и природной среды территории);
- сохранение исторических элементов планировочной структуры территории;
- сохранение исторических элементов природного и культурного ландшафта;
- реконструкция, ремонт инженерных коммуникаций, благоустройство, озеленение, установка малых архитектурных форм, иная хозяйственная деятельность (по согласованию с региональным органом охраны объектов культурного наследия), не противоречащая требованиям обеспечения сохранности объекта культурного наследия и позволяющая обеспечить функционирование объекта культурного наследия в современных условиях, обеспечивающая недопущение ухудшения состояния территории объекта культурного наследия. Применение при благоустройстве и оборудовании территории традиционных материалов: (дерево, камень, кирпич) в покрытиях, малых архитектурных формах, исключая контрастные сочетания и яркую цветовую гамму.

На территории Памятника запрещается:

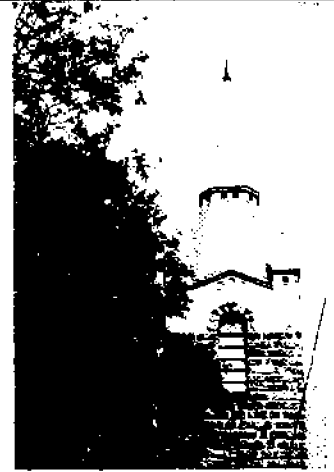
- строительство объектов капитального строительства и увеличение объемно-пространственных характеристик существующих на территории объекта культурного наследия объектов капитального строительства;
- проведение земляных, строительных, мелиоративных работ и иных работ, за исключением работ по сохранению объекта культурного наследия или его отдельных элементов, сохранению историко-градостроительной или природной среды объекта культурного наследия;
- установка рекламных конструкций, распространение наружной рекламы;
- установка на фасадах, крыше объекта культурного наследия кондиционеров, телеантенн, тарелок спутниковой связи, а также других средств технического обеспечения;
- прокладка наземных и воздушных инженерных коммуникаций, кроме временных, необходимых для проведения работ по сохранению;
- устройство автостоянок;
- осуществление любых видов деятельности, ухудшающих экологические условия и гидрологический режим на территории объекта культурного наследия,

создающих вибрационные нагрузки динамическим воздействием на грунты в зоне их взаимодействия с объектами культурного наследия;

- самовольная вырубка растительности, уничтожение травяного покрова;
- использование пиротехнических средств и фейерверков;
- движение транспортных средств на территории объекта культурного наследия, в случае если движение транспортных средств создает угрозу нарушения его целостности и сохранности;
- размещение мусора (свалок) на территории объекта культурного наследия.

Предмет охраны
объекта культурного наследия регионального значения
«Кирха» по адресу: Ленинградская область, Приозерский район,
Мельниковское сельское поселение, пос. Мельниково, улица Калинина, д. 2

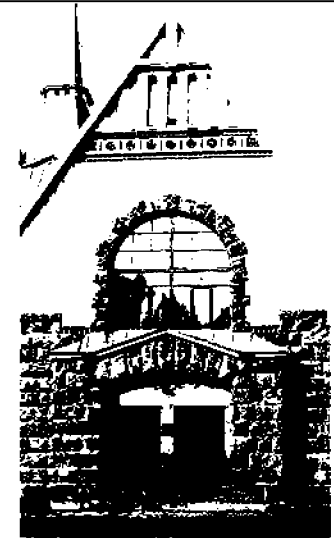
№ п/п	Виды предметов охраны	Элементы предметов охраны	Фотофиксация
1	2	3	
1	Градостроительные характеристики:	<p>Местоположение Памятника. Композиционная роль объекта в застройке территории и в структуре окружающего природного и культурного ландшафта.</p> <p>Местонахождение в границах территории Памятника кладбища финских военнослужащих, захороненных во время Зимней и Великой Отечественной войн.</p> <p>Сохранившиеся исторические габариты и объемно-пространственная структура. Секторы и направления видовых раскрытий, исторически сложившийся масштаб окружающей застройки.</p>	 
2	Архитектурные характеристики:	<p>Объемно-планировочная структура здания (крестообразная в плане с развитым трансептом, высокой колокольной-башней со шпилем, по углам небольшие башенки с шатровым завершением), высотные отметки и конфигурация кровли (двухскатная щипцовая крыша основного объема и трансепта), исторические отметки, конструкция и материал перекрытий.</p>	



Архитектурное решение объекта (национально-романтический стиль), плоскости шипцов (материал: железобетон, оштукатуренные), полукруглая алтарная часть с шатровым перекрытием, габариты и конфигурация плана помещений, первоначальные входы.



Исторические стены, габариты помещений в пределах капитальных стен, историческое расположение, размеры и конфигурация оконных и дверных проемов.



Оригинальный рисунок расстекловки оконных заполнений (девятичастный - в прямоугольных окнах, двенадцатичастный для шести секций в каждом центральном арочном проёме).

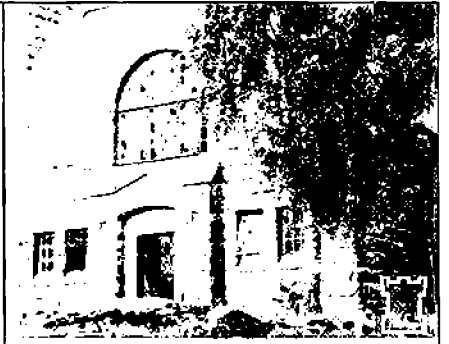
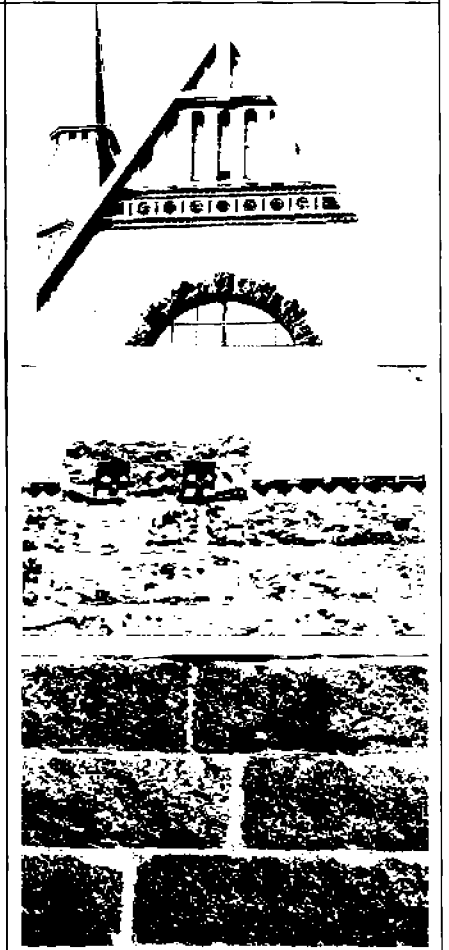


Фото 21.08.1941 года.

Элементы композиционного и архитектурного решения фасадов здания, материал стен (кирпич, облицованный гранитом), фронтонов (железобетон), характер обработки наружных стен.



Предмет охраны может быть уточнен при проведении дополнительных научных исследований.