

АДМИНИСТРАЦИЯ ЛЕНИНГРАДСКОЙ ОБЛАСТИ  
КОМИТЕТ ПО КУЛЬТУРЕ ЛЕНИНГРАДСКОЙ ОБЛАСТИ

---

---

ПРИКАЗ

«05» декабря 2018 г.

№ 01-03/18-4-14  
Санкт-Петербург

**Об установлении границ территории и предмета охраны  
объекта культурного наследия регионального значения «Памятник–пушка  
в честь советских воинов, освободивших город от фашистских захватчиков  
в 1943 г.» по адресу: Ленинградская область, Киришский муниципальный  
район, Киришское городское поселение, г. Кириши, проспект Героев**

В соответствии со ст. ст. 3.1, 9.2, 20, 33 Федерального закона от 25 июня 2002 года № 73-ФЗ «Об объектах культурного наследия (памятниках истории и культуры) народов Российской Федерации», ст. 4 областного закона от 25 декабря 2015 года № 140-оз «О государственной охране, сохранении, использовании и популяризации объектов культурного наследия (памятников истории и культуры) народов Российской Федерации, расположенных на территории Ленинградской области», п. 2.2.2. Положения о комитете по культуре Ленинградской области, утвержденного постановлением Правительства Ленинградской области от 24 октября 2017 года № 431, приказываю:

1. Установить границы территории объекта культурного наследия регионального значения «Памятник–пушка в честь советских воинов, освободивших город от фашистских захватчиков в 1943 г.» по адресу: Ленинградская область, Киришский муниципальный район, Киришское городское поселение, г. Кириши, проспект Героев (далее - Памятник), принятого на государственную охрану решением Леноблисполкома от 16 мая 1988 года № 189 согласно приложению 1 к настоящему приказу.

2. Установить предмет охраны Памятника, согласно приложению 2 к настоящему приказу.

3. Отделу по осуществлению полномочий Ленинградской области в сфере объектов культурного наследия департамента государственной охраны, сохранения и использования объектов культурного наследия комитета по культуре Ленинградской области обеспечить:

- внесение соответствующих сведений в Единый государственный реестр объектов культурного наследия (памятников истории и культуры) народов Российской Федерации;

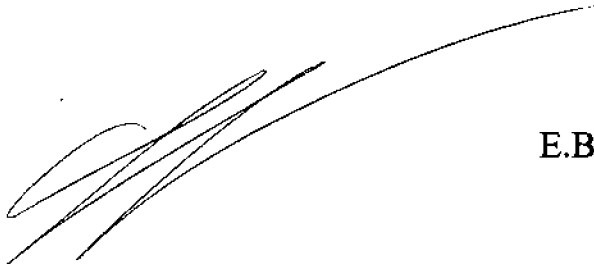
- копию настоящего приказа направить в сроки, установленные действующим законодательством, в федеральный орган исполнительной власти, уполномоченный Правительством Российской Федерации на осуществление государственного кадастрового учета, государственной регистрации прав, ведение Единого государственного реестра недвижимости и предоставление сведений, содержащихся в Едином государственном реестре недвижимости, его территориальные органы.

4. Отделу взаимодействия с муниципальными образованиями, информатизации и организационной работы комитета по культуре Ленинградской области обеспечить размещение настоящего приказа на сайте комитета по культуре Ленинградской области в информационно-телекоммуникационной сети «Интернет».

5. Контроль за исполнением настоящего приказа возложить на заместителя начальника департамента государственной охраны, сохранения и использования объектов культурного наследия комитета по культуре Ленинградской области.

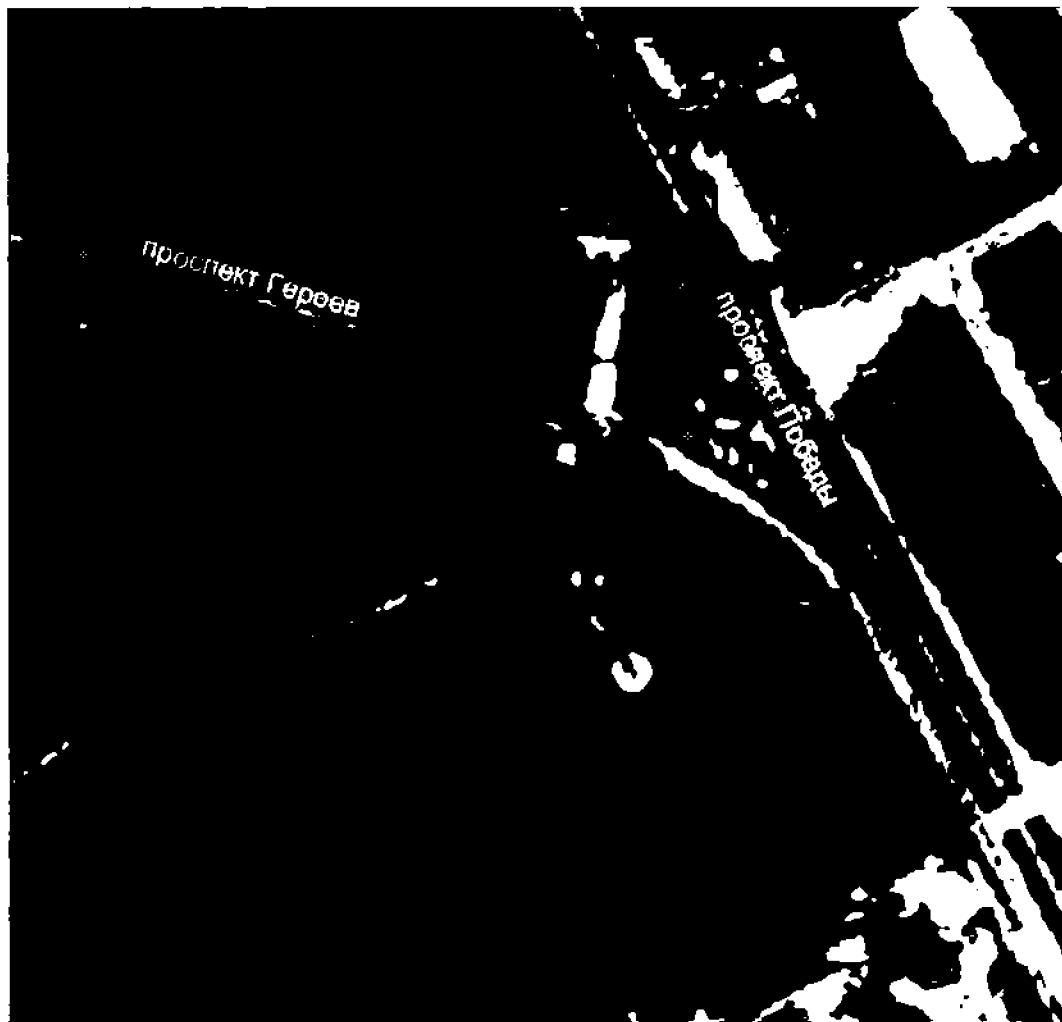
6. Настоящий приказ вступает в силу со дня его официального опубликования.

Председатель комитета



Е.В. Чайковский

**Карта (схема) границ территории объекта культурного наследия  
регионального значения «Памятник–пушка в честь советских воинов,  
освободивших город от фашистских захватчиков в 1943 г.» по адресу:  
Ленинградская область, Киришский муниципальный район, Киришское  
городское поселение, г. Кириши, проспект Героев**



Условные обозначения:

**—————** - граница территории объекта культурного наследия регионального значения

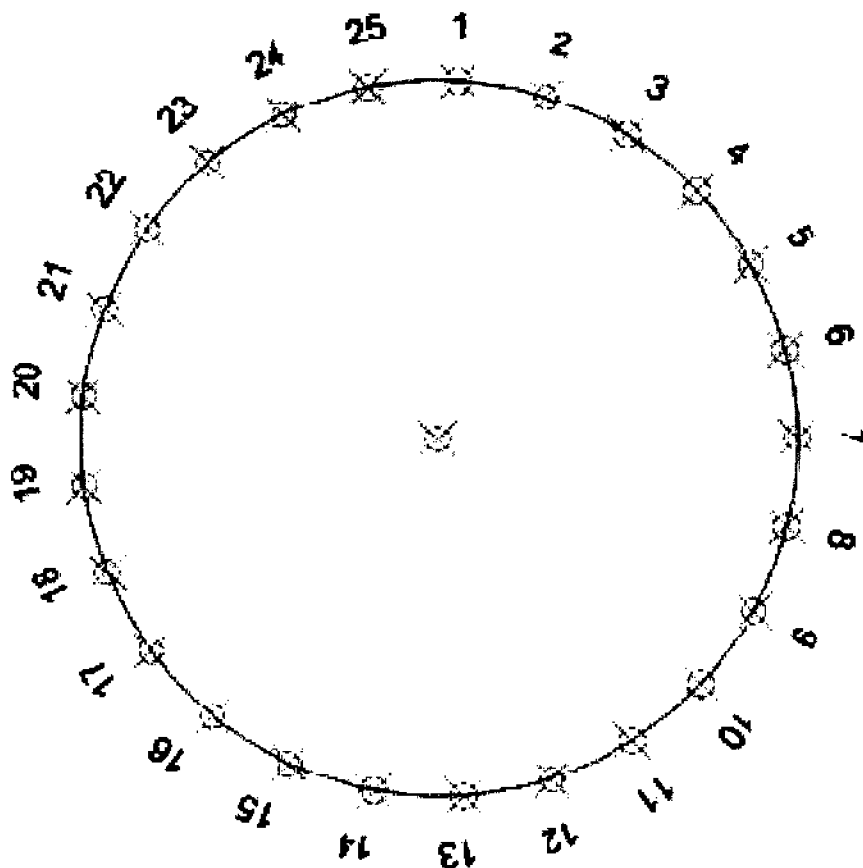
Приложение 1  
к приказу комитета по культуре  
Ленинградской области  
от «05» декабря 2018 г.  
№ 01-03/18-414

**Границы территории объекта культурного наследия регионального значения  
«Памятник–пушка в честь советских воинов, освободивших город  
от фашистских захватчиков в 1943 г.» по адресу: Ленинградская область,  
Киришский муниципальный район, Киришское городское поселение,  
г. Кириши, проспект Героев**

Граница территории объекта культурного наследия проходит:

- От точки 1 к точке 2 на юго-восток-восток;
- от точки 2 к точке 3 на юго-восток;
- от точки 3 к точке 4 на юго-восток;
- от точки 4 к точке 5 на юго-восток;
- от точки 5 к точке 6 на юго-юго-восток;
- от точки 6 к точке 7 на юг;
- от точки 7 к точке 8 на юго-юго-запад;
- от точки 8 к точке 9 на юго-юго-запад;
- от точки 9 к точке 10 на юго-запад;
- от точки 10 к точке 11 на юго-запад;
- от точки 11 к точке 12 на юго-запад-запад;
- от точки 12 к точке 13 на запад;
- от точки 13 к точке 14 на запад;
- от точки 14 к точке 15 на северо-запад-запад;
- от точки 15 к точке 16 на северо-запад;
- от точки 16 к точке 17 на северо-запад;
- от точки 17 к точке 18 на северо-северо-запад;
- от точки 18 к точке 19 на северо-северо-запад;
- от точки 19 к точке 20 на север;
- от точки 20 к точке 21 на северо-северо-восток;
- от точки 21 к точке 22 на северо-северо-восток;
- от точки 22 к точке 23 на северо-восток;
- от точки 23 к точке 24 на северо-восток;
- от точки 24 к точке 25 на северо-восток-восток;
- от точки 25 к точке 1 на восток.

**Перечень координат поворотных (характерных) точек границ территории объекта культурного наследия регионального значения «Памятник–пушка в честь советских воинов, освободивших город от фашистских захватчиков в 1943 г.» по адресу: Ленинградская область, Киришский муниципальный район, Киришское городское поселение, г. Кириши, проспект Героев**



Обозначение (номер) характерной точки	Долгота (X)	Широта (Y)
1	2312587.9347	381476.1747
2	2312591.4342	381475.5071
3	2312594.6577	381473.9902
4	2312597.4027	381471.7194
5	2312599.4968	381468.8372
6	2312600.8083	381465.5248
7	2312601.2548	381461.9903
8	2312600.8083	381458.4558
9	2312599.4968	381455.1434
10	2312597.4027	381452.2612

11	2312594.6577	381449.9903
12	2312591.4342	381448.4734
13	2312587.9347	381447.8059
14	2312584.3792	381448.0296
15	2312580.9909	381449.1305
16	2312577.9829	381451.0394
17	2312575.5442	381453.6364
18	2312573.8279	381456.7583
19	2312572.9419	381460.209
20	2312572.9419	381463.7716
21	2312573.8279	381467.2222
22	2312575.5442	381470.3441
23	2312577.9829	381472.9412
24	2312580.9909	381474.8501
25	2312584.3792	381475.951

Определение географических координат характерных точек границы территории объекта культурного наследия выполнено в местной системе координат МСК-47 Ленинградская область.

**Режим использования территории объекта культурного наследия регионального значения «Памятник–пушка в честь советских воинов, освободивших город от фашистских захватчиков в 1943 г.» по адресу: Ленинградская область, Киришский муниципальный район, Киришское городское поселение, г. Кириши, проспект Героев**

**На территории Памятника разрешается:**

- проведение работ по сохранению объекта культурного наследия (меры, направленные на обеспечение физической сохранности и сохранение историко-культурной ценности объекта культурного наследия, предусматривающие консервацию, ремонт, реставрацию, включающие в себя научно-исследовательские, изыскательские, проектные и производственные работы, научное руководство за проведением работ по сохранению объекта культурного наследия, технический и авторский надзор за проведением этих работ);

- реконструкция, ремонт инженерных коммуникаций, благоустройство, озеленение, установка малых архитектурных форм, иная хозяйственная деятельность (по согласованию с региональным органом охраны объектов культурного наследия), не противоречащая требованиям обеспечения сохранности объекта культурного наследия и позволяющая обеспечить функционирование объекта культурного наследия в современных условиях, обеспечивающая недопущение ухудшения состояния территории объекта культурного наследия.

**На территории Памятника запрещается:**

- строительство объектов капитального строительства и увеличение объемно-пространственных характеристик существующих на территории объекта культурного наследия объектов капитального строительства;

- проведение земляных, строительных, мелиоративных работ и иных работ, за исключением работ по сохранению объекта культурного наследия или его отдельных элементов, сохранению историко-градостроительной или природной среды объекта культурного наследия;

- установка рекламных конструкций, распространение наружной рекламы;

- осуществление любых видов деятельности, ухудшающих экологические условия и гидрологический режим на территории объекта культурного наследия, создающих вибрационные нагрузки динамическим воздействием на грунты в зоне их взаимодействия с объектами культурного наследия.

Приложение 2  
к приказу комитета по культуре  
Ленинградской области  
от «05» декабря 2018 г.  
№ 04-03/18-414

**Предмет охраны**  
**объекта культурного наследия регионального значения «Памятник–пушка в честь советских воинов, освободивших город от фашистских захватчиков в 1943 г.» по адресу: Ленинградская область, Киришский муниципальный район, Киришское городское поселение, г. Кириши, проспект Героев**

№ п/п	Виды предметов охраны	Элементы предметов охраны
1	Мемориальное значение объекта:	История объекта связана с освобождением города Кириши в период Великой Отечественной войны в Ленинградской области.
2	Объемно-пространственное решение:	Историческое объемно-пространственное решения: в пределах границ памятника. Высотная отметка земляного кургана.
3	Материал конструктивных элементов:	Пушка: металл. Постамент: бетон. Земляной курган.
4	Архитектурное решение:	На вершине земляного кургана бетонная площадка приблизительно 7 м, на котором установлен бетонный постамент с артиллерийским орудием ЗИС-3 ориентированным на северо-запад. Бетонная плита с текстом: выполненным из металлических накладных букв: «Советским воинам освободившим Кириши 4 октября 943г.». Наверх ведут ступени – бетон. Полевое орудие – металл окрашенный.

*Предмет охраны может быть уточнен при проведении дополнительных научных исследований.*