

АДМИНИСТРАЦИЯ ЛЕНИНГРАДСКОЙ ОБЛАСТИ  
КОМИТЕТ ПО КУЛЬТУРЕ ЛЕНИНГРАДСКОЙ ОБЛАСТИ

---

---

ПРИКАЗ

«3» декабря 2018 г.

№ 01.03/18-401  
Санкт-Петербург

**Об установлении границ территории и предмета охраны объекта культурного наследия регионального значения «Братское захоронение советских воинов, погибших в 1941-1944 гг.» по адресу: Ленинградская область, Ломоносовский муниципальный район, МО Лебяженское городское поселение, пос. Лебяжье**

В соответствии со ст. ст. 3.1, 9.2, 20, 33 Федерального закона от 25.06.2002 № 73-ФЗ «Об объектах культурного наследия (памятниках истории и культуры) народов Российской Федерации», ст. 4 областного закона от 25.12.2015 № 140-оз «О государственной охране, сохранении, использовании и популяризации объектов культурного наследия (памятников истории и культуры) народов Российской Федерации, расположенных на территории Ленинградской области», п. 2.2.2. Положения о комитете по культуре Ленинградской области, утвержденного постановлением Правительства Ленинградской области от 24.10.2017 № 431, **приказываю:**

1. Установить границы территории объекта культурного наследия регионального значения «Братское захоронение советских воинов, погибших в 1941-1944 гг.» по адресу: Ленинградская область, Ломоносовский муниципальный район, МО Лебяженское городское поселение, пос. Лебяжье (далее - Памятник), принятого на государственную охрану решением Леноблисполкома от 16.05.1988 № 189 согласно приложению 1 к настоящему приказу.

2. Установить предмет охраны Памятника согласно приложению 2 к настоящему приказу

3. Отделу по осуществлению полномочий Ленинградской области в сфере объектов культурного наследия департамента государственной охраны, сохранения и использования объектов культурного наследия комитета по культуре Ленинградской области обеспечить:

- внесение соответствующих сведений в Единый государственный реестр объектов культурного наследия (памятников истории и культуры) народов Российской Федерации;

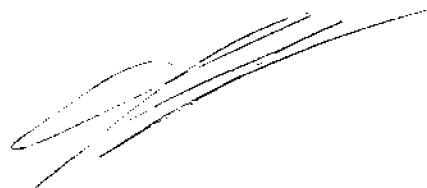
- копию настоящего приказа направить в сроки, установленные действующим законодательством, в федеральный орган исполнительной власти, уполномоченный Правительством Российской Федерации на осуществление государственного кадастрового учета, государственной регистрации прав, ведение Единого государственного реестра недвижимости и предоставление сведений, содержащихся в Едином государственном реестре недвижимости, его территориальные органы.

4. Отделу взаимодействия с муниципальными образованиями, информатизации и организационной работы комитета по культуре Ленинградской области обеспечить размещение настоящего приказа на сайте комитета по культуре Ленинградской области в информационно-телекоммуникационной сети «Интернет».

5. Контроль за исполнением настоящего приказа возложить на заместителя начальника департамента государственной охраны, сохранения и использования объектов культурного наследия комитета по культуре Ленинградской области.

6. Настоящий приказ вступает в силу со дня его официального опубликования.

Председатель комитета



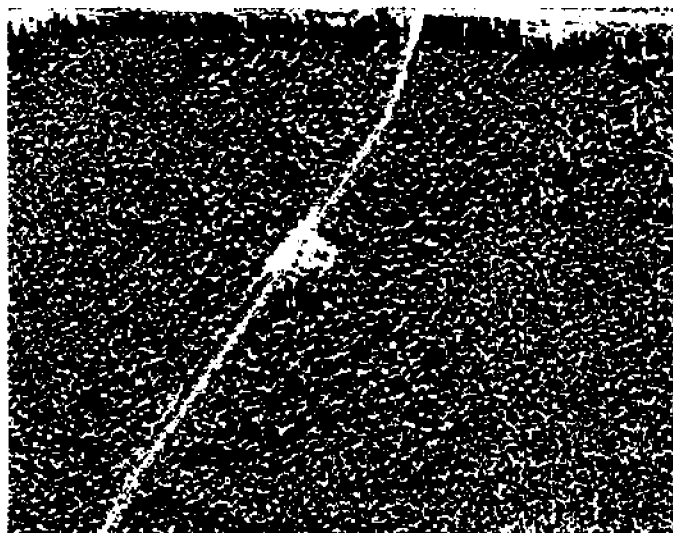
Е.В. Чайковский

Приложение № 1  
к приказу комитета по культуре  
Ленинградской области  
от « 3 » декабря 2018 г.  
№ 01.04/18-401

**Границы территории объекта культурного наследия регионального значения  
«Братское захоронение советских воинов, погибших в 1941-1944 гг.» по адресу:  
Ленинградская область, Ломоносовский муниципальный район,  
МО Лебяженское городское поселение, пос. Лебяжье**

От точки 1 к точке 2 на северо-восток;  
от точки 2 к точке 3 на юго-восток;  
от точки 3 к точке 4 на юго-запад;  
от точки 4 к точке 5 на юго-восток;  
от точки 5 к точке 6 на северо-запад;  
от точки 6 к точке 7 на северо-запад;  
от точки 7 к точке 8 на юг;  
от точки 8 к точке 1 на северо-запад.

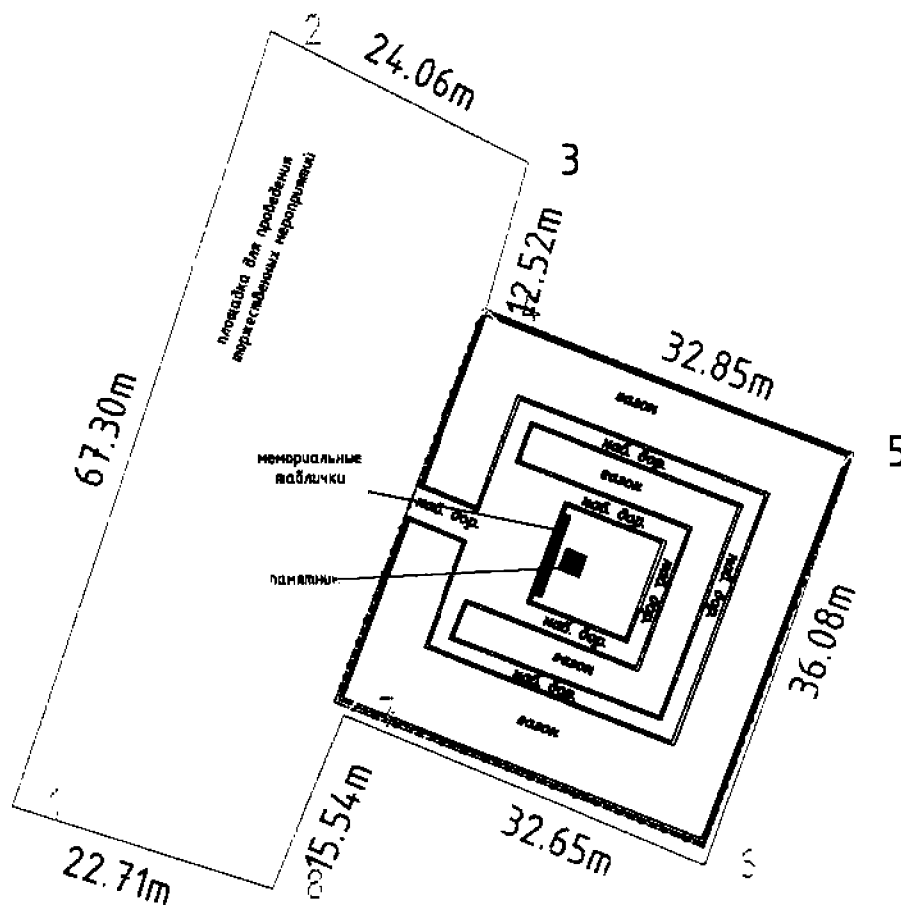
**Карта (схема) границ территории объекта культурного наследия  
регионального значения «Братское захоронение советских воинов, погибших  
в 1941-1944 гг.» по адресу: Ленинградская область, Ломоносовский  
муниципальный район, МО Лебяженское городское поселение, пос. Лебяжье**



Условные обозначения

- граница территории объекта культурного наследия  
регионального значения
- объект культурного наследия регионального значения

**Перечень координат поворотных (характерных) точек границ территории объекта культурного наследия регионального значения «Братское захоронение советских воинов, погибших в 1941-1944 гг.» по адресу: Ленинградская область, Ломоносовский муниципальный район, МО Лебяженское городское поселение, пос. Лебяжье в системе координат, установленной для ведения государственного кадастра недвижимости объекта культурного наследия**



**Таблица точек**

Номер точки	Север	Восток
1	6631050.01	3164518.78
2	6631113.57	3164540.37
3	6631102.90	3164561.86
4	6631090.84	3164558.42
5	6631078.99	3164589.05
6	6631045.16	3164576.54
7	6631057.53	3164546.33
8	6631043.37	3164540.32

Определение географических координат характерных точек границы территории объекта культурного наследия выполнено в местной системе координат.

**Режим использования территории объекта культурного наследия регионального значения «Братское захоронение советских воинов, погибших в 1941-1944 гг.» по адресу: Ленинградская область, Ломоносовский муниципальный район, МО Лебяженское городское поселение, пос. Лебяжье**

**На территории Памятника разрешается:**

- проведение работ по сохранению объекта культурного наследия (меры, направленные на обеспечение физической сохранности и сохранение историко-культурной ценности объекта культурного наследия, предусматривающие консервацию, ремонт, реставрацию, включающие в себя научно-исследовательские, изыскательские, проектные и производственные работы, научное руководство за проведением работ по сохранению объекта культурного наследия, технический и авторский надзор за проведением этих работ);

- реконструкция, ремонт существующих дорог, инженерных коммуникаций, благоустройство, озеленение, установка малых архитектурных форм, иная хозяйственная деятельность (по согласованию с региональным органом охраны объектов культурного наследия), не противоречащая требованиям обеспечения сохранности объекта культурного наследия и позволяющая обеспечить функционирование объекта культурного наследия в современных условиях, обеспечивающая недопущение ухудшения состояния территории объекта культурного наследия.

**На территории Памятника запрещается:**

- строительство объектов капитального строительства и увеличение объемно-пространственных характеристик существующих на территории объекта культурного наследия объектов капитального строительства; проведение земляных, строительных, мелиоративных работ и иных работ, за исключением работ по сохранению объекта культурного наследия или его отдельных элементов, сохранению историко-градостроительной или природной среды объекта культурного наследия;

- установка рекламных конструкций, распространение наружной рекламы;

- осуществление любых видов деятельности, ухудшающих экологические условия и гидрологический режим на территории объекта культурного наследия, создающих вибрационные нагрузки динамическим воздействием на грунты в зоне их взаимодействия с объектами культурного наследия.

**Предмет охраны**  
**объекта культурного наследия регионального значения «Братское захоронение советских воинов, погибших в 1941-1944 гг.» по адресу: Ленинградская область, Ломоносовский муниципальный район, МО Лебяженское городское поселение, пос. Лебяжье**

№ п/п	Виды предмета охраны	Элементы предмета охраны
1	Мемориальное значение объекта	История объекта связана с периодом ВОВ в Ленинградской области.
2	Объемно-пространственное решение:	Историческое пространственное решение исторических габаритах - конфигурация в плане – прямоугольник; - высотная отметка стелы.
3	Конструкции памятника	Стела: гранит; Постамент: бетон.
4	Архитектурное оформление	Стела из красного шлифованного гранита, с текстом: <p style="text-align: center;">«ВОИНАМ СОВЕТСКОЙ АРМИИ И ВОЕННО- МОРСКОГО ФЛОТА ПОГИБШИМ В БОЯХ ЗА РОДИНУ 1941-1944»</p> Постамент: бетон окрашенный; Мемориальная доска из белого полированного мрамора, с текстом: <p style="text-align: center;">«ЗДЕСЬ ЗАХОРОНЕНЫ МАТРОСЫ СОЛДАТЫ СТАРШИНЫ СЕРЖАНТЫ И ОФИЦЕРЫ 2-ой ОТДЕЛЬНОЙ БРИГАДЫ МОРСКОЙ ПЕХОТЫ, 48-ой ОТДЕЛЬНОЙ МОРСКОЙ СТРЕЛКОВОЙ БРИГАДЫ И ДРУГИХ ЧАСТЕЙ ПРИМОРСКОЙ ОПЕРАТИВНОЙ ГРУППЫ, 2-ой УДАРНОЙ АРМИИ ЛЕНИНГРАДСКОГО ФРОНТА И КРАСНОЗНАМЕННОГО БАЛТИЙСКОГО ФЛОТА»</p> Мемориальные плиты с фамилиями погребенных воинов: мрамор белый полированный; Основания: бетон окрашенный.

*Предмет охраны может быть уточнен при проведении дополнительных научных исследований*