

АДМИНИСТРАЦИЯ ЛЕНИНГРАДСКОЙ ОБЛАСТИ
КОМИТЕТ ПО КУЛЬТУРЕ ЛЕНИНГРАДСКОЙ ОБЛАСТИ

ПРИКАЗ

«30» ноября 2018 г.

№ 01-03/18-348
Санкт-Петербург

Об установлении границ территории и предмета охраны объекта культурного наследия регионального значения «Братское захоронение советских воинов, погибших в 1941-44 гг., в том числе – Герой Советского Союза Вересов В.И. (1913-1941)» по адресу: Ленинградская область, Ломоносовский муниципальный район, Лопухинское сельское поселение, деревня Глобицы

В соответствии со ст. ст. 3.1, 9.2, 20, 33 Федерального закона от 25.06.2002 № 73-ФЗ «Об объектах культурного наследия (памятниках истории и культуры) народов Российской Федерации», ст. 4 областного закона от 25.12.2015 № 140-оз «О государственной охране, сохранении, использовании и популяризации объектов культурного наследия (памятников истории и культуры) народов Российской Федерации, расположенных на территории Ленинградской области», п. 2.2.2. Положения о комитете по культуре Ленинградской области, утвержденного постановлением Правительства Ленинградской области от 24.10.2017 № 431, **приказываю:**

1. Установить границы территории объекта культурного наследия регионального значения «Братское захоронение советских воинов, погибших в 1941-44 гг., в том числе – Герой Советского Союза Вересов В.И. (1913-1941)» по адресу: Ленинградская область, Ломоносовский муниципальный район, Лопухинское сельское поселение, деревня Глобицы (далее - Памятник), принятого на государственную охрану решением Леноблисполкома от 16.05.1988 № 189 согласно приложению 1 к настоящему приказу.

2. Установить предмет охраны Памятника согласно приложению 2 к настоящему приказу

3. Отделу по осуществлению полномочий Ленинградской области в сфере объектов культурного наследия департамента государственной охраны, сохранения и использования объектов культурного наследия комитета по культуре Ленинградской области обеспечить:

- внесение соответствующих сведений в Единый государственный реестр объектов культурного наследия (памятников истории и культуры) народов Российской Федерации;

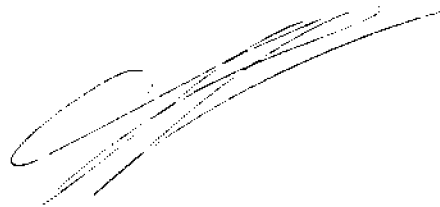
- копию настоящего приказа направить в сроки, установленные действующим законодательством, в федеральный орган исполнительной власти, уполномоченный Правительством Российской Федерации на осуществление государственного кадастрового учета, государственной регистрации прав, ведение Единого государственного реестра недвижимости и предоставление сведений, содержащихся в Едином государственном реестре недвижимости, его территориальные органы.

4. Отделу взаимодействия с муниципальными образованиями, информатизации и организационной работы комитета по культуре Ленинградской области обеспечить размещение настоящего приказа на сайте комитета по культуре Ленинградской области в информационно-телекоммуникационной сети «Интернет».

5. Контроль за исполнением настоящего приказа возложить на заместителя начальника департамента государственной охраны, сохранения и использования объектов культурного наследия комитета по культуре Ленинградской области.

6. Настоящий приказ вступает в силу со дня его официального опубликования.

Председатель комитета



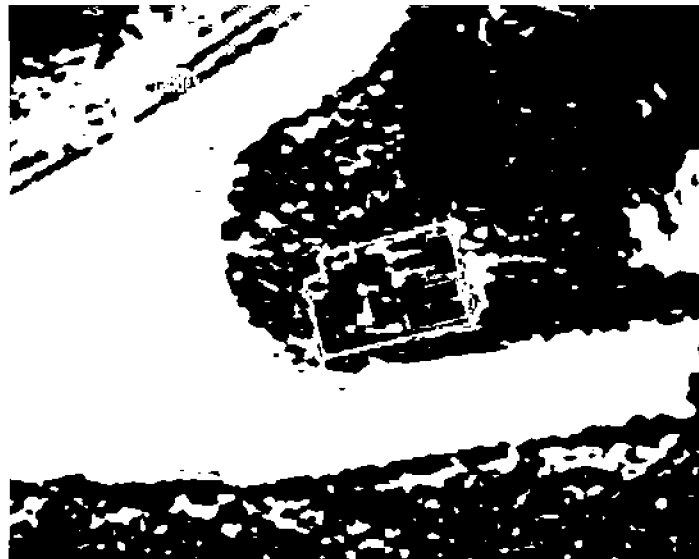
Е.В. Чайковский

Приложение № 1
к приказу комитета по культуре
Ленинградской области
от «30» ноября 2018 г.
№ 01-03/18-348

**Границы территории объекта культурного наследия регионального значения
«Братское захоронение советских воинов, погибших в 1941-44 гг.,
в том числе – Герой Советского Союза Вересов В.И. (1913-1941)» по адресу:
Ленинградская область, Ломоносовский муниципальный район, Лопухинское
сельское поселение, деревня Глобицы**

От точки 1 к точке 3 на север;
от точки 3 к точке 4 на северо-восток;
от точки 4 к точке 41 на север;
от точки 41 к точке 5 на северо-восток;
от точки 5 к точке 6 на юг;
от точки 6 к точке 1 на северо-запад.

**Карта (схема) границ территории объекта культурного наследия
регионального значения «Братское захоронение советских воинов, погибших
в 1941-44 гг., в том числе – Герой Советского Союза Вересов В.И. (1913-1941)»
по адресу: Ленинградская область, Ломоносовский муниципальный район,
Лопухинское сельское поселение, деревня Глобицы**



Условные обозначения

- граница территории объекта культурного наследия
регионального значения
- объект культурного наследия регионального значения

Перечень координат поворотных (характерных) точек границ территории объекта культурного наследия регионального значения «Братское захоронение советских воинов, погибших в 1941-44 гг., в том числе – Герой Советского Союза Вересов В.И. (1913-1941)» по адресу: Ленинградская область, Ломоносовский муниципальный район, Лопухинское сельское поселение, деревня Глобицы в системе координат, установленной для ведения государственного кадастра недвижимости объекта культурного наследия



Номер точки	Север	Восток
1	6615534.68	3151676.07
41	6615542.44	3151675.51
5	6615546.02	3151687.13
6	6615537.77	3151689.04
3	6615540.54	3151674.77
4	6615540.77	3151675.83

Определение географических координат характерных точек границы территории объекта культурного наследия выполнено в местной системе координат.

**Режим использования территории объекта культурного наследия
регионального значения «Братское захоронение советских воинов, погибших
в 1941-44 гг., в том числе – Герой Советского Союза Вересов В.И. (1913-1941)»
по адресу: Ленинградская область, Ломоносовский муниципальный район,
Лопухинское сельское поселение, деревня Глобицы**

На территории Памятника разрешается:

- проведение работ по сохранению объекта культурного наследия (меры, направленные на обеспечение физической сохранности и сохранение историко-культурной ценности объекта культурного наследия, предусматривающие консервацию, ремонт, реставрацию, включающие в себя научно-исследовательские, изыскательские, проектные и производственные работы, научное руководство за проведением работ по сохранению объекта культурного наследия, технический и авторский надзор за проведением этих работ);

- реконструкция, ремонт существующих дорог, инженерных коммуникаций, благоустройство, озеленение, установка малых архитектурных форм, иная хозяйственная деятельность (по согласованию с региональным органом охраны объектов культурного наследия), не противоречащая требованиям обеспечения сохранности объекта культурного наследия и позволяющая обеспечить функционирование объекта культурного наследия в современных условиях, обеспечивающая недопущение ухудшения состояния территории объекта культурного наследия.

На территории Памятника запрещается:

- строительство объектов капитального строительства и увеличение объемно-пространственных характеристик существующих на территории объекта культурного наследия объектов капитального строительства; проведение земляных, строительных, мелиоративных работ и иных работ, за исключением работ по сохранению объекта культурного наследия или его отдельных элементов, сохранению историко-градостроительной или природной среды объекта культурного наследия;

- установка рекламных конструкций, распространение наружной рекламы;

- осуществление любых видов деятельности, ухудшающих экологические условия и гидрологический режим на территории объекта культурного наследия, создающих вибрационные нагрузки динамическим воздействием на грунты в зоне их взаимодействия с объектами культурного наследия.

Предмет охраны
объекта культурного наследия регионального значения «Братское захоронение советских воинов, погибших в 1941-44 гг., в том числе – Герой Советского Союза Вересов В.И. (1913-1941)» по адресу: Ленинградская область, Ломоносовский муниципальный район, Лопухинское сельское поселение, деревня Глобицы

№ п/п	Виды предмета охраны	Элементы предмета охраны
1	Мемориальное значение объекта	Причастность объекта к историческому событию: Великая Отечественная война 1941 – 1945 гг. История объекта связана с обороной Ораниенбаумского плацдарма и снятия блокады Ленинграда в 1941-1944 г.
2	Объемно-пространственное решение:	Историческое пространственное и архитектурно-композиционное решение мемориального братского захоронения представлено братской могилой в центральной части, с установленным на ней гранитным обелиском. Гранитный обелиск установлен на гранитном основании. Справа от могилы размещены два участка, бетонной стены памяти с мемориальными табличками с именами погибших. Вся территория захоронения и размещенных на ней объектов обрамляется ограждением, выполненным из металлических невысоких секций.
3	Конструкции памятника	Материал : обелиск – гранит серый. Гранитное основание основание. Два участка стены памяти с мемориальными табличками. Ограждение, выполнено из металлических невысоких секций.
4	Архитектурное решение	Центром композиции является установленный на территории братского захоронения гранитный обелиск на пьедестале из аналогичного материала. Перед обелиском выполнен могильный холм обрамленный бетонным монолитным бордюром. На обелиске в верхней части изображение красной пятиконечной звезды. Ниже памятный текст:

		<p style="text-align: center;">«СОВЕТСКИМ ВОИНАМ ПАВШИМ ЗА РОДИНУ 1941-1944»</p> <p>С правой стороны расположены параллельно друг другу две бетонные стены с закрепленными на них памятными досками с фамилиями павших воинов.</p> <p>На левой стене, в начале, установлена памятная доска с текстом: «ГЕРОЙ СОВЕТСКОГО СОЮЗА ВЕРЕСОВ В.И.»</p>
--	--	---

Предмет охраны может быть уточнен при проведении дополнительных научных исследований