

АДМИНИСТРАЦИЯ ЛЕНИНГРАДСКОЙ ОБЛАСТИ  
КОМИТЕТ ПО КУЛЬТУРЕ ЛЕНИНГРАДСКОЙ ОБЛАСТИ

---

---

ПРИКАЗ

«30» ноября 2018 г.

№ 01-03/18-345  
Санкт-Петербург

**Об установлении границ территории и предмета охраны объекта культурного наследия регионального значения «Памятный знак-стела на месте сожженной фашистами деревни Готобужи» по адресу: Ленинградская область, Ломоносовский район, Копорское сельское поселение, территория Готобужи, сооружение № 1**

В соответствии со ст. ст. 3.1, 9.2, 20, 33 Федерального закона от 25.06.2002 № 73-ФЗ «Об объектах культурного наследия (памятниках истории и культуры) народов Российской Федерации», ст. 4 областного закона от 25.12.2015 № 140-оз «О государственной охране, сохранении, использовании и популяризации объектов культурного наследия (памятников истории и культуры) народов Российской Федерации, расположенных на территории Ленинградской области», п. 2.2.2. Положения о комитете по культуре Ленинградской области, утвержденного постановлением Правительства Ленинградской области от 24.10.2017 № 431, **приказываю:**

1. Установить границы территории объекта культурного наследия регионального значения «Памятный знак-стела на месте сожженной фашистами деревни Готобужи» по адресу: Ленинградская область, Ломоносовский район, Копорское сельское поселение, территория Готобужи, сооружение № 1 (далее - Памятник), принятого на государственную охрану решением Леноблисполкома от 16.05.1988 № 189 согласно приложению 1 к настоящему приказу.

2. Установить предмет охраны Памятника согласно приложению 2 к настоящему приказу

3. Отделу по осуществлению полномочий Ленинградской области в сфере объектов культурного наследия департамента государственной охраны, сохранения и использования объектов культурного наследия комитета по культуре Ленинградской области обеспечить:

- внесение соответствующих сведений в Единый государственный реестр объектов культурного наследия (памятников истории и культуры) народов Российской Федерации;

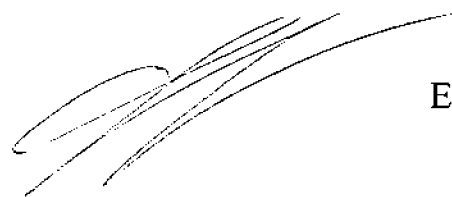
- копию настоящего приказа направить в сроки, установленные действующим законодательством, в федеральный орган исполнительной власти, уполномоченный Правительством Российской Федерации на осуществление государственного кадастрового учета, государственной регистрации прав, ведение Единого государственного реестра недвижимости и предоставление сведений, содержащихся в Едином государственном реестре недвижимости, его территориальные органы.

4. Отделу взаимодействия с муниципальными образованиями, информатизации и организационной работы комитета по культуре Ленинградской области обеспечить размещение настоящего приказа на сайте комитета по культуре Ленинградской области в информационно-телекоммуникационной сети «Интернет».

5. Контроль за исполнением настоящего приказа возложить на заместителя начальника департамента государственной охраны, сохранения и использования объектов культурного наследия комитета по культуре Ленинградской области.

6. Настоящий приказ вступает в силу со дня его официального опубликования.

Председатель комитета



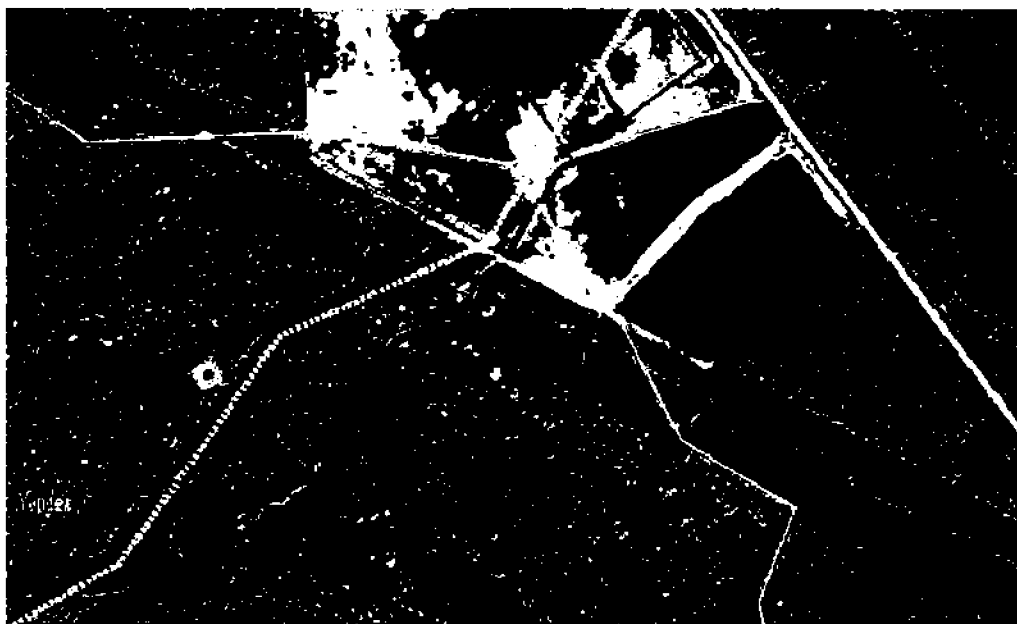
Е.В. Чайковский

Приложение № 1  
к приказу комитета по культуре  
Ленинградской области  
от «30» ноября 2018 г.  
№ 01-03/18-345

**Границы территории объекта культурного наследия регионального значения  
«Памятный знак-стела на месте сожженной фашистами деревни Готобужи»  
по адресу: Ленинградская область, Ломоносовский район, Копорское сельское  
поселение, территория Готобужи, сооружение № 1**

От точки 1 к точке 2 на север;  
от точки 2 к точке 3 на юго-запад;  
от точки 3 к точке 4 на северо-запад;  
от точки 4 к точке 5 на северо-восток.

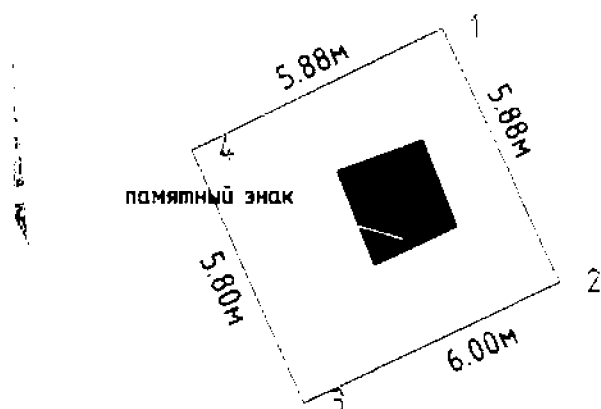
**Карта (схема) границ территории объекта культурного наследия  
регионального значения «Памятный знак-стела на месте сожженной  
фашистами деревни Готобужи» по адресу: Ленинградская область,  
Ломоносовский район, Копорское сельское поселение, территория Готобужи,  
сооружение № 1**



Условные обозначения

- граница территории объекта культурного наследия  
регионального значения
- объект культурного наследия регионального значения

**Перечень координат поворотных (характерных) точек границ территории объекта культурного наследия регионального значения «Памятный знак-стела на месте сожженной фашистами деревни Готовбужи» по адресу: Ленинградская область, Ломоносовский район, Копорское сельское поселение, территория Готовбужи, сооружение № 1 в системе координат, установленной для ведения государственного кадастра недвижимости объекта культурного наследия**



Номер точки	Север	Восток
1	6620342.07	3149653.34
2	6620336.74	3149655.83
3	6620334.20	3149650.40
4	6620339.51	3149648.05

Определение географических координат характерных точек границы территории объекта культурного наследия выполнено в местной системе координат.

**Режим использования территории объекта культурного наследия  
регионального значения «Памятный знак-стела на месте сожженной  
фашистами деревни Готобужи» по адресу: Ленинградская область,  
Ломоносовский район, Копорское сельское поселение, территория Готобужи,  
сооружение № 1**

**На территории Памятника разрешается:**

- проведение работ по сохранению объекта культурного наследия (меры, направленные на обеспечение физической сохранности и сохранение историко-культурной ценности объекта культурного наследия, предусматривающие консервацию, ремонт, реставрацию, включающие в себя научно-исследовательские, изыскательские, проектные и производственные работы, научное руководство за проведением работ по сохранению объекта культурного наследия, технический и авторский надзор за проведением этих работ);

- реконструкция, ремонт существующих дорог, инженерных коммуникаций, благоустройство, озеленение, установка малых архитектурных форм, иная хозяйственная деятельность (по согласованию с региональным органом охраны объектов культурного наследия), не противоречащая требованиям обеспечения сохранности объекта культурного наследия и позволяющая обеспечить функционирование объекта культурного наследия в современных условиях, обеспечивающая недопущение ухудшения состояния территории объекта культурного наследия.

**На территории Памятника запрещается:**

- строительство объектов капитального строительства и увеличение объемно-пространственных характеристик существующих на территории объекта культурного наследия объектов капитального строительства; проведение земляных, строительных, мелиоративных работ и иных работ, за исключением работ по сохранению объекта культурного наследия или его отдельных элементов, сохранению историко-градостроительной или природной среды объекта культурного наследия;

- установка рекламных конструкций, распространение наружной рекламы;

- осуществление любых видов деятельности, ухудшающих экологические условия и гидрологический режим на территории объекта культурного наследия, создающих вибрационные нагрузки динамическим воздействием на грунты в зоне их взаимодействия с объектами культурного наследия.

Приложение № 2  
к приказу комитета по культуре  
Ленинградской области  
от «30» ноября 2018 г.  
№ 01-03/18-345

### Предмет охраны

объекта культурного наследия регионального значения «Памятный знак-стела на месте сожженной фашистами деревни Готобужи» по адресу: Ленинградская область, Ломоносовский район, Копорское сельское поселение, территория Готобужи, сооружение № 1

№ п/п	Виды предмета охраны	Элементы предмета охраны
1	Мемориальное значение объекта	Причастность объекта к историческому событию: Великая Отечественная война 1941 – 1945 гг. История объекта связана с сожжением немецкими фашистами деревни Готобужи в 1941г.
2	Объемно-пространственное решение:	Историческое пространственное и архитектурно-композиционное решение памятного знака, посвященного сожженной деревне Готобужи.
3	Конструкции памятника	Металлическая конструкция, символизирующая деревенский дом, мемориальная табличка, бетонный постамент, ограда.
4	Архитектурное решение	Центром композиции выгороженной металлической оградой территории на бетонном постаменте, облицованном керамической плиткой, является, установленный на металлическом, прямоугольной формы, пьедестале памятный знак, стилизованный под изображение дома с двускатной крышей и печной трубой. На переднем плане памятная доска с текстом: «деревня ГОТОБУЖИ сожжена фашистами 10 IX 1941 г.» Металлические конструкции памятного знака

*Предмет охраны может быть уточнен при проведении дополнительных научных исследований*