

АДМИНИСТРАЦИЯ ЛЕНИНГРАДСКОЙ ОБЛАСТИ
КОМИТЕТ ПО КУЛЬТУРЕ ЛЕНИНГРАДСКОЙ ОБЛАСТИ

ПРИКАЗ

«30» ноября 2018 г.

№ 01-03/18-343
Санкт-Петербург

Об установлении границ территории и предмета охраны объекта культурного наследия регионального значения «Памятный знак-стела герою-разведчику Суханову М.К., закрывшему своим телом амбразуру вражеского дзота на этом рубеже в августе 1942 г.» по адресу: Ленинградская область, Ломоносовский муниципальный район, Пениковское сельское поселение, деревня Пеники, Гостилицкое шоссе 7-й км

В соответствии со ст. ст. 3.1, 9.2, 20, 33 Федерального закона от 25.06.2002 № 73-ФЗ «Об объектах культурного наследия (памятниках истории и культуры) народов Российской Федерации», ст. 4 областного закона от 25.12.2015 № 140-оз «О государственной охране, сохранении, использовании и популяризации объектов культурного наследия (памятников истории и культуры) народов Российской Федерации, расположенных на территории Ленинградской области», п. 2.2.2. Положения о комитете по культуре Ленинградской области, утвержденного постановлением Правительства Ленинградской области от 24.10.2017 № 431, **приказываю:**

1. Установить границы территории объекта культурного наследия регионального значения «Памятный знак-стела герою-разведчику Суханову М.К., закрывшему своим телом амбразуру вражеского дзота на этом рубеже в августе 1942 г.» по адресу: Ленинградская область, Ломоносовский муниципальный район, Пениковское сельское поселение, деревня Пеники, Гостилицкое шоссе 7-й км (далее - Памятник), принятого на государственную охрану решением Леноблсполкома от 16.05.1988 № 189 согласно приложению 1 к настоящему приказу.

2. Установить предмет охраны Памятника согласно приложению 2 к настоящему приказу

3. Отделу по осуществлению полномочий Ленинградской области в сфере объектов культурного наследия департамента государственной охраны, сохранения

и использования объектов культурного наследия комитета по культуре Ленинградской области обеспечить:

- внесение соответствующих сведений в Единый государственный реестр объектов культурного наследия (памятников истории и культуры) народов Российской Федерации;

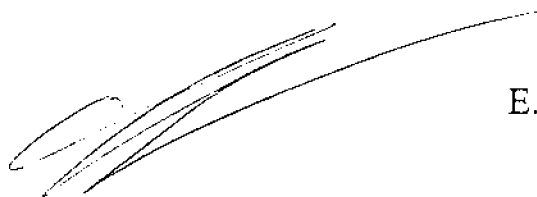
- копию настоящего приказа направить в сроки, установленные действующим законодательством, в федеральный орган исполнительной власти, уполномоченный Правительством Российской Федерации на осуществление государственного кадастрового учета, государственной регистрации прав, ведение Единого государственного реестра недвижимости и предоставление сведений, содержащихся в Едином государственном реестре недвижимости, его территориальные органы.

4. Отделу взаимодействия с муниципальными образованиями, информатизации и организационной работы комитета по культуре Ленинградской области обеспечить размещение настоящего приказа на сайте комитета по культуре Ленинградской области в информационно-телекоммуникационной сети «Интернет».

5. Контроль за исполнением настоящего приказа возложить на заместителя начальника департамента государственной охраны, сохранения и использования объектов культурного наследия комитета по культуре Ленинградской области.

6. Настоящий приказ вступает в силу со дня его официального опубликования.

Председатель комитета



Е.В. Чайковский

Приложение № 1
к приказу комитета по культуре
Ленинградской области
от «30» ноября 2018 г.
№ 01-03/18-343

Границы территории объекта культурного наследия регионального значения «Памятный знак-стела герою-разведчику Суханову М.К., закрывшему своим телом амбразуру вражеского дзота на этом рубеже в августе 1942 г.» по адресу: Ленинградская область, Ломоносовский муниципальный район, Пениковское сельское поселение, деревня Пеники, Гостилицкое шоссе 7-й км

От точки 1 к точке 2 на северо-восток;
от точки 2 к точке 3 на северо-запад;
от точки 3 к точке 4 на юго-запад;
от точки 4 к точке 5 на юго-восток;
от точки 5 к точке 6 на северо-восток;
от точки 6 к точке 1 на юго-восток.

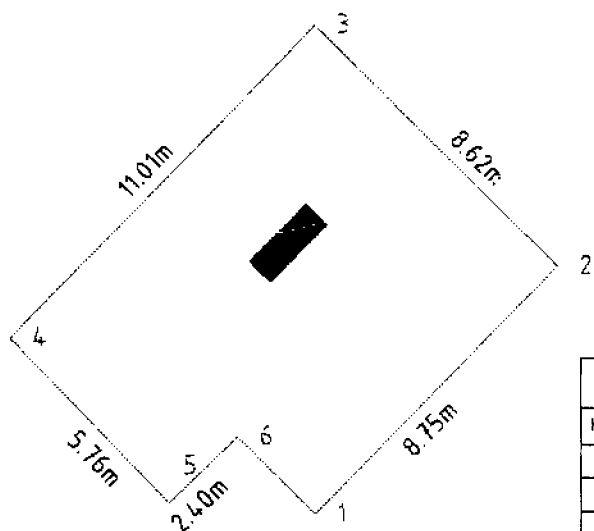
Карта (схема) границ территории объекта культурного наследия регионального значения «Памятный знак-стела герою-разведчику Суханову М.К., закрывшему своим телом амбразуру вражеского дзота на этом рубеже в августе 1942 г.» по адресу: Ленинградская область, Ломоносовский муниципальный район, Пениковское сельское поселение, деревня Пеники, Гостилицкое шоссе 7-й км



Условные обозначения

- граница территории объекта культурного наследия регионального значения
- объект культурного наследия регионального значения

Перечень координат поворотных (характерных) точек границ территории объекта культурного наследия регионального значения «Памятный знак-стела герою-разведчику Суханову М.К., закрывшему своим телом амбразуру вражеского дзота на этом рубеже в августе 1942 г.» по адресу: Ленинградская область, Ломоносовский муниципальный район, Пениковское сельское поселение, деревня Пеники, Гостилицкое шоссе 7-й км в системе координат, установленной для ведения государственного кадастра недвижимости объекта культурного наследия



Памятник

Таблица точек		
Номер точки	Север	Восток
1	6627527.98	3185128.84
2	6627534.20	3185134.99
3	6627540.26	3185128.86
4	6627532.40	3185121.16
5	6627528.26	3185125.15
6	6627529.92	3185126.88

Определение географических координат характерных точек границы территории объекта культурного наследия выполнено в местной системе координат.

Режим использования территории объекта культурного наследия регионального значения «Памятный знак-стела герою-разведчику Суханову М.К., закрывшему своим телом амбразуру вражеского дзота на этом рубеже в августе 1942 г.» по адресу: Ленинградская область, Ломоносовский муниципальный район, Пениковское сельское поселение, деревня Пеники, Гостилицкое шоссе 7-й км

На территории Памятника разрешается:

- проведение работ по сохранению объекта культурного наследия (меры, направленные на обеспечение физической сохранности и сохранение историко-культурной ценности объекта культурного наследия, предусматривающие консервацию, ремонт, реставрацию, включающие в себя научно-исследовательские, изыскательские, проектные и производственные работы, научное руководство за проведением работ по сохранению объекта культурного наследия, технический и авторский надзор за проведением этих работ);

- реконструкция, ремонт существующих дорог, инженерных коммуникаций, благоустройство, озеленение, установка малых архитектурных форм, иная хозяйственная деятельность (по согласованию с региональным органом охраны объектов культурного наследия), не противоречащая требованиям обеспечения сохранности объекта культурного наследия и позволяющая обеспечить функционирование объекта культурного наследия в современных условиях, обеспечивающая недопущение ухудшения состояния территории объекта культурного наследия.

На территории Памятника запрещается:

- строительство объектов капитального строительства и увеличение объемно-пространственных характеристик существующих на территории объекта культурного наследия объектов капитального строительства; проведение земляных, строительных, мелиоративных работ и иных работ, за исключением работ по сохранению объекта культурного наследия или его отдельных элементов, сохранению историко-градостроительной или природной среды объекта культурного наследия;

- установка рекламных конструкций, распространение наружной рекламы;

- осуществление любых видов деятельности, ухудшающих экологические условия и гидрологический режим на территории объекта культурного наследия, создающих вибрационные нагрузки динамическим воздействием на грунты в зоне их взаимодействия с объектами культурного наследия.

Приложение № 2
к приказу комитета по культуре
Ленинградской области
от «30» ноября 2018 г.
№ 01-03/18-343

Предмет охраны
объекта культурного наследия регионального значения «Памятный знак-стела
герою-разведчику Суханову М.К., закрывшему своим телом амбразуру
вражеского дзота на этом рубеже в августе 1942 г.» по адресу: Ленинградская
область, Ломоносовский муниципальный район, Пениковское сельское
поселение, деревня Пеники, Гостилицкое шоссе 7-й км

№ п/п	Виды предмета охраны	Элементы предмета охраны
1	Мемориальное значение объекта	Причастность объекта к историческому событию: Великая Отечественная война 1941 – 1945 гг. История объекта связана с образованием Ораниенбаумского плацдарма и обороной Ленинграда в 1941-1944 г.
2	Объемно-пространственное решение:	Историческое объемно-пространственное решение объекта посвящено памяtnому месту подвига советского солдата.
3	Конструкции памятника	Вертикальная стела из красного гранита, размещенная на гранитном основании.
4	Архитектурное решение	Центром композиции является, установленная на естественном возвышении грунта, стела из красного гранита с шлифованной лицевой поверхностью. Остальные поверхности – колотые. На лицевой поверхности выбит текст: «Здесь была д. Тюнелево Уничтожена фашистами в 1941-1944 гг У этой деревни 27 августа 1942 года закрыл своим телом амбразуру вражеского ДЗОТа политрук Иван Кузьмич СУХАНОВ» Стела установлена на пьедестале из аналогичного материала.

Предмет охраны может быть уточнен при проведении дополнительных научных исследований