

АДМИНИСТРАЦИЯ ЛЕНИНГРАДСКОЙ ОБЛАСТИ  
КОМИТЕТ ПО КУЛЬТУРЕ ЛЕНИНГРАДСКОЙ ОБЛАСТИ

---

---

ПРИКАЗ

«28» ноября 2018 г.

№ 01-03/18-330  
Санкт-Петербург

**Об установлении границ территории и предмета охраны объекта культурного наследия регионального значения «Братское захоронение советских воинов, погибших в 1941-44 гг.» по адресу: Ленинградская область, Волховский район, д. Прусынская Горка, в 23 км к югу от г. Волхов, на гражданском кладбище**

В соответствии со ст. ст. 3.1, 9.2, 20, 33 Федерального закона от 25.06.2002 № 73-ФЗ «Об объектах культурного наследия (памятниках истории и культуры) народов Российской Федерации», ст. 4 областного закона от 25.12.2015 № 140-оз «О государственной охране, сохранении, использовании и популяризации объектов культурного наследия (памятников истории и культуры) народов Российской Федерации, расположенных на территории Ленинградской области», п. 2.2.2. Положения о комитете по культуре Ленинградской области, утвержденного постановлением Правительства Ленинградской области от 24.10.2017 № 431, **приказываю:**

1. Установить границы территории объекта культурного наследия регионального значения «Братское захоронение советских воинов, погибших в 1941-44 гг.» по адресу: Ленинградская область, Волховский район, д. Прусынская Горка, в 23 км к югу от г. Волхов, на гражданском кладбище согласно приложению 1 к настоящему приказу.

2. Установить предмет охраны Памятника согласно приложению 2 к настоящему приказу

3. Отделу по осуществлению полномочий Ленинградской области в сфере объектов культурного наследия департамента государственной охраны, сохранения и использования объектов культурного наследия комитета по культуре Ленинградской области обеспечить:

- внесение соответствующих сведений в Единый государственный реестр объектов культурного наследия (памятников истории и культуры) народов Российской Федерации;

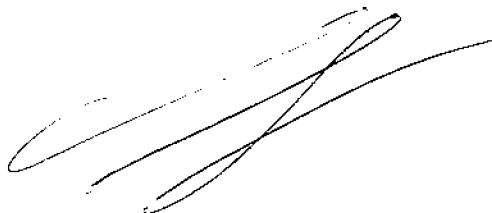
- копию настоящего приказа направить в сроки, установленные действующим законодательством, в федеральный орган исполнительной власти, уполномоченный Правительством Российской Федерации на осуществление государственного кадастрового учета, государственной регистрации прав, ведение Единого государственного реестра недвижимости и предоставление сведений, содержащихся в Едином государственном реестре недвижимости, его территориальные органы.

4. Отделу взаимодействия с муниципальными образованиями, информатизации и организационной работы комитета по культуре Ленинградской области обеспечить размещение настоящего приказа на сайте комитета по культуре Ленинградской области в информационно-телекоммуникационной сети «Интернет».

5. Контроль за исполнением настоящего приказа возложить на заместителя начальника департамента государственной охраны, сохранения и использования объектов культурного наследия комитета по культуре Ленинградской области.

6. Настоящий приказ вступает в силу со дня его официального опубликования.

Председатель комитета



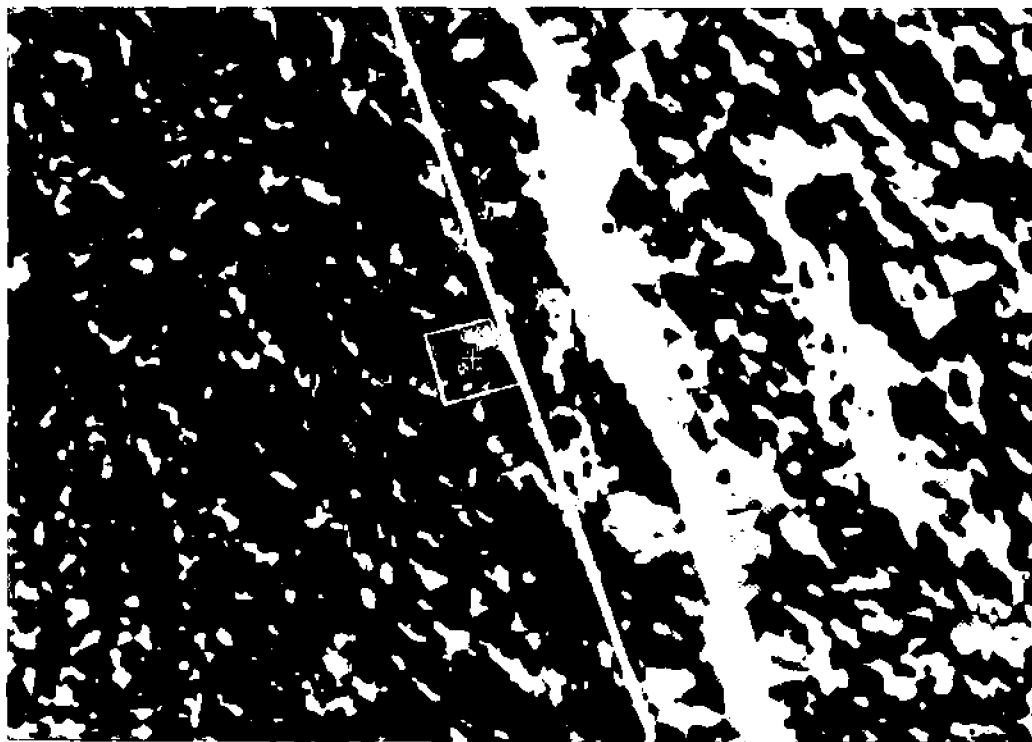
Е.В. Чайковский

Приложение № 1  
к приказу комитета по культуре  
Ленинградской области  
от «28» ноября 2018 г.  
№ 01-03/18-330

**Границы территории объекта культурного наследия регионального значения  
«Братское захоронение советских воинов, погибших в 1941-44 гг.» по адресу:  
Ленинградская область, Волховский район, д. Прусинская Горка, в 23 км  
к югу от г. Волхов, на гражданском кладбище**

От точки 1 к точке 2 на юго-запад  
От точки 2 к точке 3 на северо-запад  
От точки 3 к точке 4 на северо-восток  
От точки 4 к точке 1 на юго-восток

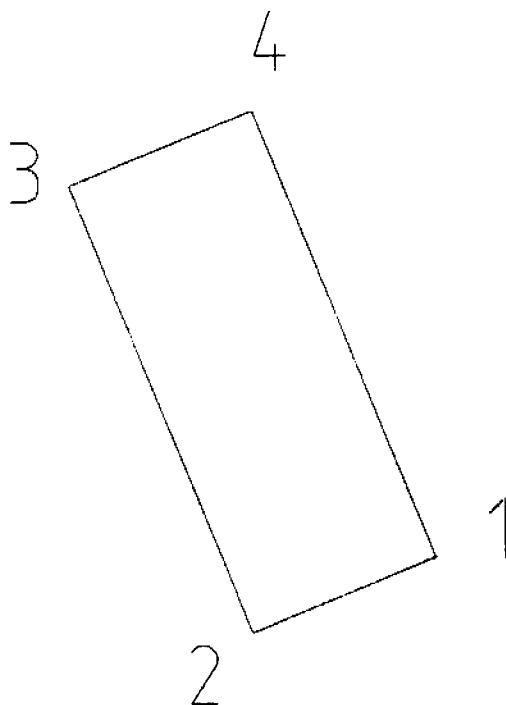
**Карта (схема) границ территории объекта культурного наследия  
регионального значения «Братское захоронение советских воинов, погибших  
в 1941-44 гг.» по адресу: Ленинградская область, Волховский район,  
д.Прусинская Горка, в 23 км к югу от г.Волхов, на гражданском кладбище**



Условные обозначения

\_\_\_\_\_ граница территории объекта культурного наследия регионального значения

**Перечень координат поворотных (характерных) точек границ территории объекта культурного наследия регионального значения «Братское захоронение советских воинов, погибших в 1941-44 гг.» по адресу: Ленинградская область, Волховский район, д. Прусинская Горка, в 23 км к югу от г. Волхов, на гражданском кладбище в системе координат, установленной для ведения государственного кадастра недвижимости объекта культурного наследия**



№ П/П	X	Y
1	223388.31	71442.81
2	223382.11	71440.28
3	223375.96	71455.35
4	223382.16	71457.85

Определение географических координат характерных точек границы территории объекта культурного наследия выполнено в местной системе координат МСК-1964 Ленинградская область ГОСТ 51794-2008

**Режим использования территории объекта культурного наследия  
регионального значения «Братское захоронение советских воинов, погибших  
в 1941-44 гг.» по адресу: Ленинградская область, Волховский район,  
д. Прусынская Горка, в 23 км к югу от г. Волхов, на гражданском кладбище**

**На территории Памятника разрешается:**

- проведение работ по сохранению объекта культурного наследия (меры, направленные на обеспечение физической сохранности и сохранение историко-культурной ценности объекта культурного наследия, предусматривающие консервацию, ремонт, реставрацию, включающие в себя научно-исследовательские, изыскательские, проектные и производственные работы, научное руководство за проведением работ по сохранению объекта культурного наследия, технический и авторский надзор за проведением этих работ);

- реконструкция, ремонт существующих дорог, инженерных коммуникаций, благоустройство, озеленение, установка малых архитектурных форм, иная хозяйственная деятельность (по согласованию с региональным органом охраны объектов культурного наследия), не противоречащая требованиям обеспечения сохранности объекта культурного наследия и позволяющая обеспечить функционирование объекта культурного наследия в современных условиях, обеспечивающая недопущение ухудшения состояния территории объекта культурного наследия.

**На территории Памятника запрещается:**

- строительство объектов капитального строительства и увеличение объемно-пространственных характеристик существующих на территории объекта культурного наследия объектов капитального строительства; проведение земляных, строительных, мелиоративных работ и иных работ, за исключением работ по сохранению объекта культурного наследия или его отдельных элементов, сохранению историко-градостроительной или природной среды объекта культурного наследия;

- установка рекламных конструкций, распространение наружной рекламы;

- осуществление любых видов деятельности, ухудшающих экологические условия и гидрологический режим на территории объекта культурного наследия, создающих вибрационные нагрузки динамическим воздействием на грунты в зоне их взаимодействия с объектами культурного наследия.

Приложение № 2  
к приказу комитета по культуре  
Ленинградской области  
от «28» нояб. 2018 г.  
№ 01-03/18-330

**Предмет охраны**  
**объекта культурного наследия регионального значения «Братское захоронение**  
**советских воинов, погибших в 1941-44 гг.» по адресу: Ленинградская область,**  
**Волховский район, д. Прусынская Горка, в 23 км к югу от г. Волхов,**  
**на гражданском кладбище**

№ п/п	Виды предметов охраны	Элементы предметов охраны
1	2	3
1	Мемориальное значение объекта	Причастность объекта к историческому событию: Великая Отечественная Война 1941 – 1945 гг.
2	Объемно- пространственное решение:	Историческое пространственное и архитектурно-композиционное решение, местоположение, высотная отметка стелы.
3	Конструкции памятника	Стела – черный диабаз. Основание - бетон Памятный камень – гранитная глыба с полированной лицевой поверхностью.
4	Архитектурное решение	Историческая форма, конфигурация в плане, материалы отдельных частей мемориального комплекса. Диабазовая черная стела прямоугольной формы со скошенными в верхней части краями – тип «митра». На лицевой поверхности памятный текст белого цвета: «Защитникам волховской земли от благодарных потомков» С правой стороны памятный камень - гранит, валун, с полированной лицевой поверхностью и выбитым на нем памятным тестом: «На этом месте будет установлен мемориальный знак в память жертв фашистской оккупации ивалидов Острова Октября» С двух сторон от камня установлены памятные таблички из диабазы на металлических подставках с памятным текстом: «Инвалидам острова Октября «Успенского» погребенным на этом кладбище 1942, 1964 гг. Миг вашему праху» и изображением двух гвоздик.

		««Инвалидам острова Октября «Успенского» Невинным жертвам оккупации Ноябрь, декабрь 1941 г. Простите нас» и изображением двух гвоздик
--	--	---

*Предмет охраны может быть уточнен при проведении дополнительных научных исследований*