

АДМИНИСТРАЦИЯ ЛЕНИНГРАДСКОЙ ОБЛАСТИ
КОМИТЕТ ПО КУЛЬТУРЕ ЛЕНИНГРАДСКОЙ ОБЛАСТИ

ПРИКАЗ

«18» ноября 2018 г.

№ 01-03/18-329
Санкт-Петербург

Об установлении границ территории и предмета охраны объекта культурного наследия регионального значения «Об установлении границ территории и предмета охраны объекта культурного наследия регионального значения «Братское захоронение советских воинов, погибших в 1941-44 гг.» по адресу: Ленинградская область, Волховский район, Вындиноостровское сельское поселение, д. Любынь

В соответствии со ст. ст. 3.1, 9.2, 20, 33 Федерального закона от 25.06.2002 № 73-ФЗ «Об объектах культурного наследия (памятниках истории и культуры) народов Российской Федерации», ст. 4 областного закона от 25.12.2015 № 140-оз «О государственной охране, сохранении, использовании и популяризации объектов культурного наследия (памятников истории и культуры) народов Российской Федерации, расположенных на территории Ленинградской области», п. 2.2.2. Положения о комитете по культуре Ленинградской области, утвержденного постановлением Правительства Ленинградской области от 24.10.2017 № 431, **приказываю:**

1. Установить границы территории объекта культурного наследия регионального значения «Об установлении границ территории и предмета охраны объекта культурного наследия регионального значения «Братское захоронение советских воинов, погибших в 1941-44 гг.» по адресу: Ленинградская область, Волховский район, Вындиноостровское сельское поселение, д. Любынь согласно приложению 1 к настоящему приказу.

2. Установить предмет охраны Памятника согласно приложению 2 к настоящему приказу

3. Отделу по осуществлению полномочий Ленинградской области в сфере объектов культурного наследия департамента государственной охраны, сохранения и использования объектов культурного наследия комитета по культуре Ленинградской области обеспечить:

- внесение соответствующих сведений в Единый государственный реестр объектов культурного наследия (памятников истории и культуры) народов Российской Федерации;

- копию настоящего приказа направить в сроки, установленные действующим законодательством, в федеральный орган исполнительной власти, уполномоченный Правительством Российской Федерации на осуществление государственного кадастрового учета, государственной регистрации прав, ведение Единого государственного реестра недвижимости и предоставление сведений, содержащихся в Едином государственном реестре недвижимости, его территориальные органы.

4. Отделу взаимодействия с муниципальными образованиями, информатизации и организационной работы комитета по культуре Ленинградской области обеспечить размещение настоящего приказа на сайте комитета по культуре Ленинградской области в информационно-телекоммуникационной сети «Интернет».

5. Контроль за исполнением настоящего приказа возложить на заместителя начальника департамента государственной охраны, сохранения и использования объектов культурного наследия комитета по культуре Ленинградской области.

6. Настоящий приказ вступает в силу со дня его официального опубликования.

Председатель комитета

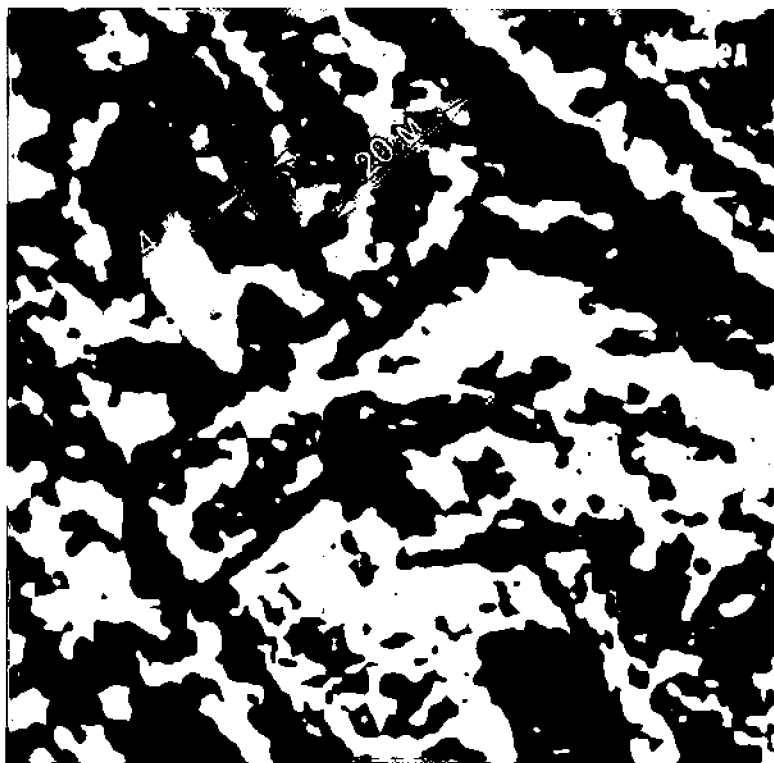
Е.В. Чайковский

Приложение № 1
к приказу комитета по культуре
Ленинградской области
от «28» ноября 2018 г.
№ 01-03/18-329

**Границы территории объекта культурного наследия регионального значения
«Об установлении границ территории и предмета охраны объекта культурного
наследия регионального значения «Братское захоронение советских воинов,
погибших в 1941-44 гг.» по адресу: Ленинградская область, Волховский район,
Вындиноостровское сельское поселение, д. Любынь**

От точки 1 к точке 2 –юго-запад
От точки 2 к точке 3 –северо- запад
От точки 3 к точке 4 –северо-восток
От точки 4 к точке 1 –юго-восток

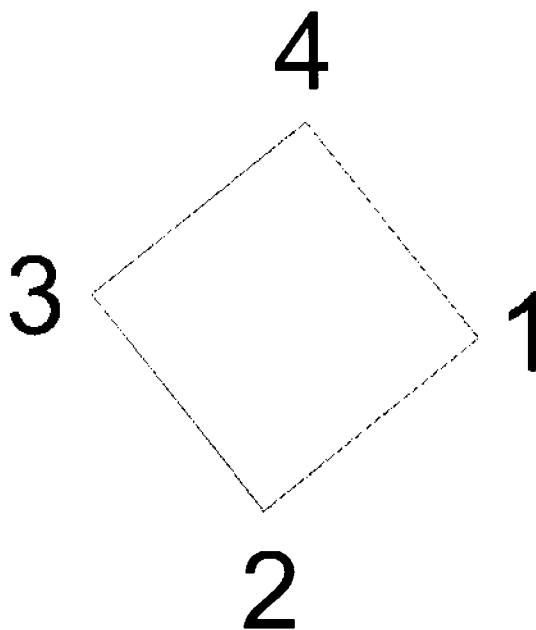
**Карта (схема) границ территории объекта культурного наследия
регионального значения «Об установлении границ территории и предмета
охраны объекта культурного наследия регионального значения «Братское
захоронение советских воинов, погибших в 1941-44 гг.» по адресу:
Ленинградская область, Волховский район, Вындиноостровское сельское
поселение, д. Любынь**



Условные обозначения

_____ граница территории объекта культурного наследия регионального значени

Перечень координат поворотных (характерных) точек границ территории объекта культурного наследия регионального значения «Об установлении границ территории и предмета охраны объекта культурного наследия регионального значения «Братское захоронение советских воинов, погибших в 1941-44 гг.» по адресу: Ленинградская область, Волховский район, Вындиноостровское сельское поселение, д. Любынь в системе координат, установленной для ведения государственного кадастра недвижимости объекта культурного наследия



№ П/П	X	Y
1	221895.43	76944.23
2	221894.04	76943.13
3	221892.95	76944.51
4	221894.33	76945.61

Определение географических координат характерных точек границы территории объекта культурного наследия выполнено в местной системе координат МСК-1964

**Режим использования территории объекта культурного наследия
регионального значения «Об установлении границ территории и предмета
охраны объекта культурного наследия регионального значения «Братское
захоронение советских воинов, погибших в 1941-44 гг.» по адресу:
Ленинградская область, Волховский район, Вындиноостровское сельское
поселение, д. Любынь**

На территории Памятника разрешается:

- проведение работ по сохранению объекта культурного наследия (меры, направленные на обеспечение физической сохранности и сохранение историко-культурной ценности объекта культурного наследия, предусматривающие консервацию, ремонт, реставрацию, включающие в себя научно-исследовательские, изыскательские, проектные и производственные работы, научное руководство за проведением работ по сохранению объекта культурного наследия, технический и авторский надзор за проведением этих работ);

- реконструкция, ремонт существующих дорог, инженерных коммуникаций, благоустройство, озеленение, установка малых архитектурных форм, иная хозяйственная деятельность (по согласованию с региональным органом охраны объектов культурного наследия), не противоречащая требованиям обеспечения сохранности объекта культурного наследия и позволяющая обеспечить функционирование объекта культурного наследия в современных условиях, обеспечивающая недопущение ухудшения состояния территории объекта культурного наследия.

На территории Памятника запрещается:

- строительство объектов капитального строительства и увеличение объемно-пространственных характеристик существующих на территории объекта культурного наследия объектов капитального строительства; проведение земляных, строительных, мелиоративных работ и иных работ, за исключением работ по сохранению объекта культурного наследия или его отдельных элементов, сохранению историко-градостроительной или природной среды объекта культурного наследия;

- установка рекламных конструкций, распространение наружной рекламы;

- осуществление любых видов деятельности, ухудшающих экологические условия и гидрологический режим на территории объекта культурного наследия, создающих вибрационные нагрузки динамическим воздействием на грунты в зоне их взаимодействия с объектами культурного наследия.

Приложение № 2
к приказу комитета по культуре
Ленинградской области
от «28» ноября 2018 г.
№ 01-03/18-329

**Предмет охраны объекта культурного наследия регионального значения
«Об установлении границ территории и предмета охраны объекта культурного
наследия регионального значения «Братское захоронение советских воинов,
погибших в 1941-44 гг.» по адресу: Ленинградская область, Волховский район,
Выдиноостровское сельское поселение, д. Любынь**

№ п/п	Виды предметов охраны	Элементы предметов охраны
1	2	3
1	Мемориальное значение объекта	Причастность объекта к историческому событию: Великая Отечественная Война 1941 – 1945 гг. Памятник истории связанный в боевыми действиями, проходившими на территории Волховского района в 1941-1942 года.
2	Объемно-пространственное решение:	Историческое пространственное решение местоположение. Высотная отметка стелы. Конфигурация в плане - квадрат
3	Конструкция памятника	Стела – диабаз Постамент – диабаз Обрамление захоронения - диабаз
	Архитектурное решение:	Диабазовая полированная стела с памятным текстом «Копылов Степан Самойлович 1918 – 1942 и 8 неизвестных солдат» В верхней части закреплена металлическая пластина овальной формы с портретом Копылова С.С. по эмали. В правом верхнем углу шестиконечный «Русский православный» крест. В нижней части изображение пятиконечной звезды и лавровой ветви, переплетенных Георгиевской лентой. обрамление захоронения – полированный диабаз Металлическое окрашенное ограждение.

Предмет охраны может быть уточнен при проведении дополнительных научных исследований