



АДМИНИСТРАЦИЯ ЛЕНИНГРАДСКОЙ ОБЛАСТИ
КОМИТЕТ ПО КУЛЬТУРЕ ЛЕНИНГРАДСКОЙ ОБЛАСТИ

ПРИКАЗ

«12» *ноября* 2018 г.

№ *12-03/2018*
г. Санкт-Петербург

**О включении выявленного объекта культурного наследия
«Жилой дом колонии Общества христиан-трезвенников», местонахождение
объекта: Ленинградская область, Гатчинский муниципальный район, п.
Вырица, Павловский пр., д. 11, в единый государственный реестр объектов
культурного наследия (памятников истории и культуры) народов
Российской Федерации в качестве объекта культурного наследия
регионального значения, утверждении границ его территории и
установлении предмета охраны**

В соответствии со ст. 3.1, 9.2, 18, 33 Федерального закона от 25 июня 2002 года № 73-ФЗ «Об объектах культурного наследия (памятниках истории и культуры) народов Российской Федерации», ст. 4 областного закона Ленинградской области от 25 декабря 2015 года № 140-оз «О государственной охране, сохранении, использовании и популяризации объектов культурного наследия (памятников истории и культуры) народов Российской Федерации, расположенных на территории Ленинградской области», п. 2.2.2. Положения о комитете по культуре Ленинградской области, утвержденного постановлением Правительства Ленинградской области от 24 октября 2017 года № 431, на основании заключения государственной историко-культурной экспертизы, выполненной экспертной организацией ОАО «Межрегиональный центр независимой историко-культурной экспертизы» (аттестованный эксперт О.А. Петровичина, приказ Министерства культуры Российской Федерации от 27 мая 2014 года № 899), об обоснованности включения выявленного объекта культурного наследия «Жилой дом колонии Общества христиан-трезвенников», расположенного по адресу: Ленинградская область, Гатчинский муниципальный район, п. Вырица, Павловский пр., д. 11, в единый государственный реестр объектов культурного наследия (памятников истории и культуры) народов Российской Федерации (далее – Реестр),

п р и к а з ы в а ю:

1. Включить выявленный объект культурного наследия «Жилой дом колонии Общества христиан-трезвенников», местонахождение объекта: Ленинградская область, Гатчинский муниципальный район, п. Вырица, Павловский пр., д. 11,

в Реестр в качестве объекта культурного наследия регионального значения, вид объекта – памятник, с наименованием «Жилой дом колонии Общества христиан-трезвенников», нач. XX в.

2. Утвердить границы территории памятника согласно приложению № 1 к настоящему приказу.

3. Установить предмет охраны памятника согласно приложению № 2 к настоящему приказу.

4. Исключить выявленный объект культурного наследия, указанный в п. 1 настоящего приказа, из Перечня выявленных объектов культурного наследия, расположенных на территории Ленинградской области, утвержденного приказом комитета по культуре Ленинградской области от 01 декабря 2015 года № 01-03/15-63.

5. Отделу по осуществлению полномочий Ленинградской области в сфере объектов культурного наследия департамента государственной охраны, сохранения и использования объектов культурного наследия комитета по культуре Ленинградской области:

- обеспечить внесение сведений об объекте культурного наследия регионального значения, указанном в п. 1 настоящего приказа, в Реестр;

- направить письменное уведомление собственнику или иному законному владельцу выявленного объекта культурного наследия, указанного в п. 1 настоящего приказа, земельного участка в границах территории объекта культурного наследия регионального значения, указанного в п. 1 настоящего приказа;

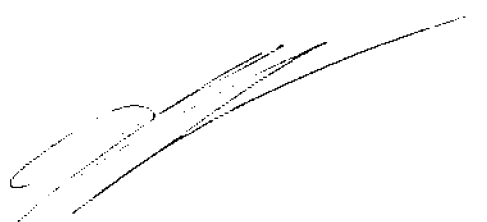
- копию настоящего приказа направить в сроки, установленные действующим законодательством, в территориальный орган федерального органа исполнительной власти, уполномоченного Правительством Российской Федерации на осуществление государственного кадастрового учета, государственной регистрации прав, ведение Единого государственного реестра недвижимости и предоставление сведений, содержащихся в Едином государственном реестре недвижимости.

6. Отделу взаимодействия с муниципальными образованиями, информатизации и организационной работы комитета по культуре Ленинградской области обеспечить размещение настоящего приказа на сайте комитета по культуре Ленинградской области в информационно-телекоммуникационной сети «Интернет».

7. Настоящий приказ вступает в силу со дня его официального опубликования.

8. Контроль за исполнением настоящего приказа возложить на заместителя начальника департамента государственной охраны, сохранения и использования объектов культурного наследия комитета по культуре Ленинградской области.

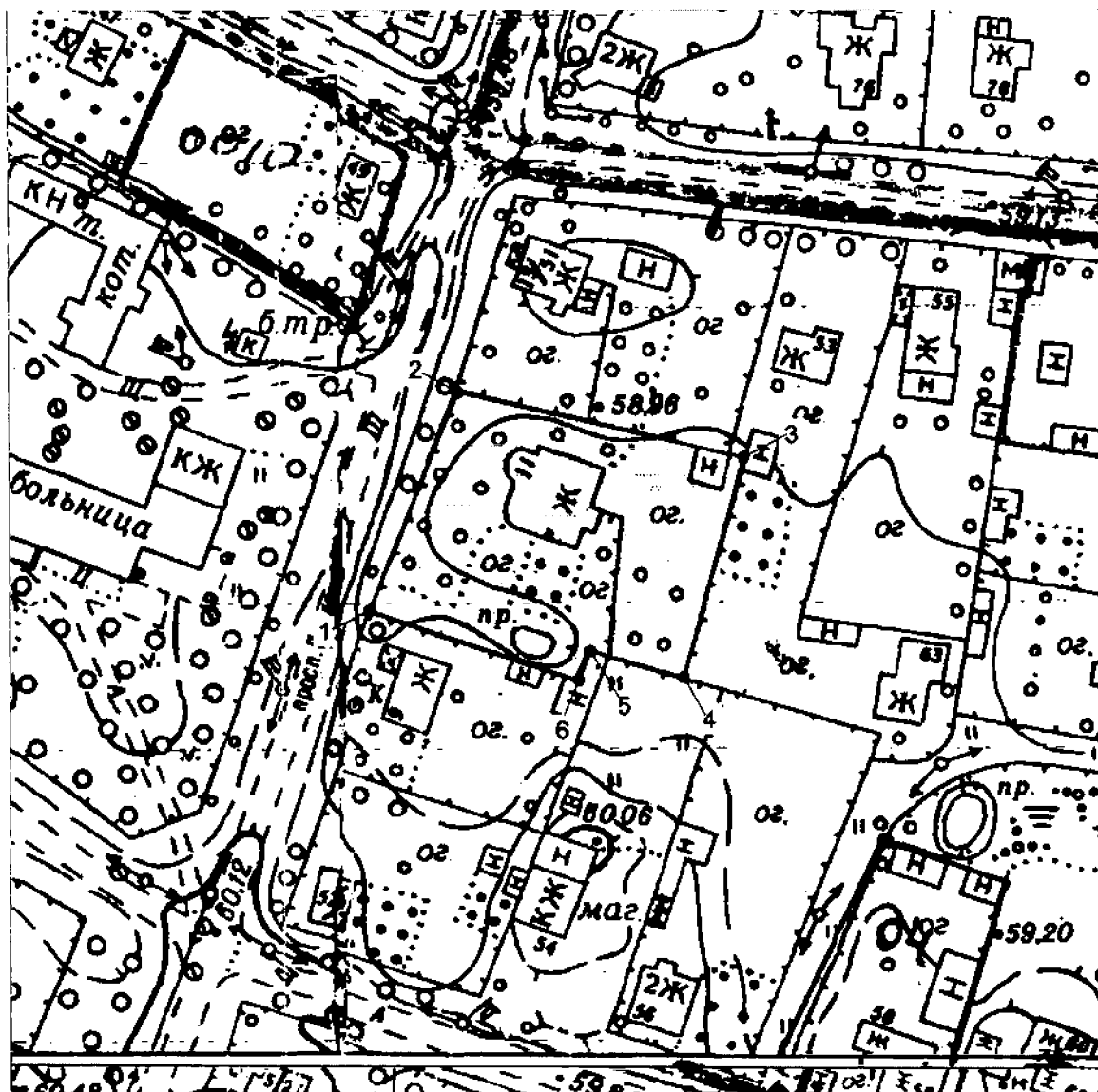
Председатель
комитета по культуре






Е.В. Чайковский

04-03/10-2018

**Границы территории объекта культурного наследия
«Жилой дом колонии Общества христиан-трезвенников», нач. XX в.,
местонахождение объекта: Ленинградская область,
Гатчинский муниципальный район, п. Вырица, Павловский пр., д. 11
М 1:2000**



Условные обозначения

-  Объект культурного наследия «Жилой дом колонии Общества христиан-трезвенников», нач. XX в.
-  Граница территории объекта культурного наследия
-  Характерные (поворотные) точки границы территории объекта культурного наследия

**Описание границ территории объекта культурного наследия
«Жилой дом колонии Общества христиан-трезвенников», нач. XX в.,
местонахождение объекта: Ленинградская область,
Гатчинский муниципальный район, п. Вырица, Павловский пр., д. 11**

Точка 1 расположена на юго-западном углу земельного участка. Земельный участок не зарегистрирован в земельном кадастре. Кадастровый квартал 47:23:0602009. От точки 1 до точки 2 на северо-восток по границе земельного участка вдоль Павловского пр. – 39,97 м; далее от точки 2 до точки 3 на восток вдоль северной границы участка – 51,76 м; далее от точки 3 до точки 4 на юго-запад – 38,47 м; далее на северо-запад до точки 5 – 17,35 м; далее от точки 5 до точки 6 на юго-запад – 5,30 м; далее на северо-запад до точки 1 – 37,91 м.

**Координаты характерных поворотных точек границ территории
объекта культурного наследия «Жилой дом колонии Общества христиан-
трезвенников», нач. XX в., местонахождение объекта: Ленинградская
область, Гатчинский муниципальный район, п. Вырица, Павловский пр.,
д. 11**

Обозначение (номер) характерной точки	Координаты характерных точек в местной системе координат (МСК-47, зона 2)*	
	Долгота, м (X)	Широта, м (Y)
1	2	3
Точка № 1	2 216 640,80	378 916,66
Точка № 2	2 216 654,88	378 954,07
Точка № 3	2 216 705,30	378 942,37
Точка № 4	2 216 695,60	378 905,14
Точка № 5	2 216 678,90	378 909,86
Точка № 6	2 216 676,86	378 904,97

**Режим использования территории объекта культурного наследия
«Жилой дом колонии Общества христиан-трезвенников», нач. XX в.,
местонахождение объекта: Ленинградская область, Гатчинский
муниципальный район, п. Вырица, Павловский пр., д. 11**

Правовой режим использования земельных участков в границах территории объекта культурного наследия предусматривает:

Сохранение объекта культурного наследия – проведение работ, направленных на обеспечение физической сохранности объекта культурного наследия.

Выполнение требований Федерального закона от 25 июня 2002 года № 73-ФЗ «Об объектах культурного наследия (памятниках истории и культуры) народов Российской Федерации» в части установленных ограничений к осуществлению хозяйственной деятельности в границах территории объекта культурного наследия.

На данной территории разрешается:

- проектирование и проведение работ по сохранению объекта культурного наследия, в том числе приспособление здания под функции, не нарушающие целостности территории, ценных насаждений, исторической планировки, структуры и предмета охраны домовладения и объекта культурного наследия;
- проведение работ по благоустройству земельного участка, расположенного в границах территории объекта культурного наследия, с учетом вида использования данной территории и формирования условий благоприятного зрительного восприятия объекта культурного наследия: разбивка дорожек, озеленение территории, разбивка цветников, установка малых архитектурных форм;
- проведение научно-исследовательских работ в целях выявления объектов археологического наследия и воинских артефактов;
- воссоздание утраченных историко-культурных элементов ландшафта, в том числе элементов планировки по специально выполненным проектам на основании комплексных историко-градостроительных, архивных, ботанических и т.д. исследований;
- установка информационных знаков размером не более 0,8х1,2 м в местах, не мешающих обзору объекта культурного наследия;
- применение при благоустройстве и оборудовании территории традиционных материалов: (дерево, камень, кирпич) в покрытиях, малых архитектурных формах, исключая контрастные сочетания и яркую цветовую гамму;
- воссоздание исторической дендрологии на территории домовладения;
- санитарная обрезка деревьев.

На данной территории запрещается:

- ведение хозяйственной деятельности, не связанной с сохранением объекта культурного наследия, в том числе размещение вывесок, рекламы, навесов, киосков, автостоянок;
- проведение земляных, строительных, мелиоративных и иных работ, не связанных с работами по сохранению объекта культурного наследия или его отдельных элементов, сохранению историко-градостроительной или природной среды объекта культурного наследия;
- строительство временных зданий и сооружений;
- самовольные посадки (порубки) деревьев и кустарников;
- использование пиротехнических средств и фейерверков;
- создание разрушающих вибрационных нагрузок динамическим воздействием на грунты в зоне их взаимодействия с памятником.

**Предмет охраны
объекта культурного наследия
«Жилой дом колонии Общества христиан-трезвенников», нач. XX в.,
местонахождение объекта: Ленинградская область, Гатчинский
муниципальный район, п. Вырица, Павловский пр., д. 11**

Предметом охраны объекта культурного наследия «Жилой дом колонии Общества христиан-трезвенников», нач. XX в. являются:

1. Градостроительные характеристики:

- 1.1. Композиционная значимость (роль) здания в структуре городского пространства – градостроительный акцент застройки вдоль Павловского проспекта;
- 1.2. Местоположение здания в глубине домовладения;
- 1.3. Объемно-пространственная композиция, габариты и силуэт жилого дома:

- двухэтажный прямоугольный объем под двускатной крышей;
- объем башни, акцентирующий юго-западный угол здания;
- пятигранная одноэтажная веранда с северо-восточной стороны здания;
- характерные точки визуального восприятия здания и композиционно связанного с ним окружения городской застройки;
- объемные и высотные показатели (параметрические данные, их соотношение, максимальная высота).

2. Архитектурные характеристики:

- 2.1. Композиция и архитектурно-художественное оформление всех фасадов:

- расположение оконных и дверных проемов;
- материал и форма столярных заполнений (дерево);
- сохранившаяся расстекловка окон;
- колористическое решение фасадов;
- отделка фасадов, имитирующая фахверк: стойки, обвязки, подкосы;
- обшивка фасада доской в вертикальном, горизонтальном направлениях, «в елочку»;
- декоративное оформление центрального полуциркульного оконного проема западного фасада в виде двух концентрических арок с имитацией арочной кирпичной перемычки;
- резные кронштейны, поддерживающие вынос карниза;

3. Конструктивные и материаловедческие характеристики:

- 3.1. Строительный материал: дерево, сруб.

Предмет охраны может быть уточнен в процессе историко-культурных и реставрационных исследований.