



АДМИНИСТРАЦИЯ ЛЕНИНГРАДСКОЙ ОБЛАСТИ  
КОМИТЕТ ПО КУЛЬТУРЕ ЛЕНИНГРАДСКОЙ ОБЛАСТИ

---

---

ПРИКАЗ

«20» Июль 2018 г.

№ 01/03/18-283  
Санкт-Петербург

**Об установлении границ территории и предмета охраны  
объекта культурного наследия регионального значения  
«Дом, где в 1943-44 гг. находилась осьминская оргтрояка-орган Советской  
власти в тылу фашистов, на территории освобожденной и занимаемой  
партизанами. На доме установлена памятная доска» по адресу:  
Ленинградская область, Сланцевский район, Новосельское сельское поселение,  
деревня Хрель, дом № 10**

В соответствии со ст. ст. 3.1, 9.2, 20, 33 Федерального закона от 25 июня 2002 года № 73-ФЗ «Об объектах культурного наследия (памятниках истории и культуры) народов Российской Федерации», ст. 4 областного закона от 25 декабря 2015 года № 140-оз «О государственной охране, сохранении, использовании и популяризации объектов культурного наследия (памятников истории и культуры) народов Российской Федерации, расположенных на территории Ленинградской области», п. 2.2.2. Положения о комитете по культуре Ленинградской области, утвержденного постановлением Правительства Ленинградской области от 24 октября 2017 года № 431, приказываю:

1. Установить границы территории объекта культурного наследия регионального значения «Дом, где в 1943-44 гг. находилась осьминская оргтрояка-орган Советской власти в тылу фашистов, на территории освобожденной и занимаемой партизанами. На доме установлена памятная доска» по адресу: Ленинградская область, Сланцевский район, Новосельское сельское поселение, деревня Хрель, дом № 10 (далее - Памятник), принятого на государственную охрану решением Леноблисполкома от 16 мая 1988 года № 189 согласно приложению 1 к настоящему приказу.

2. Установить предмет охраны Памятника согласно приложению 2 к настоящему приказу.

3. Отделу по осуществлению полномочий Ленинградской области в сфере объектов культурного наследия департамента государственной охраны, сохранения

и использования объектов культурного наследия комитета по культуре Ленинградской области обеспечить:

- внесение соответствующих сведений в Единый государственный реестр объектов культурного наследия (памятников истории и культуры) народов Российской Федерации;

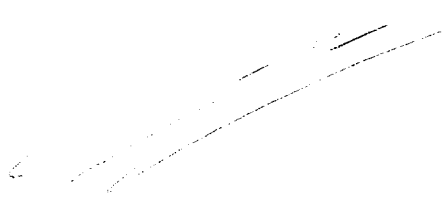
- копию настоящего приказа направить в сроки, установленные действующим законодательством, в федеральный орган исполнительной власти, уполномоченный Правительством Российской Федерации на осуществление государственного кадастрового учета, государственной регистрации прав, ведение Единого государственного реестра недвижимости и предоставление сведений, содержащихся в Едином государственном реестре недвижимости, его территориальные органы.

4. Отделу взаимодействия с муниципальными образованиями, информатизации и организационной работы комитета по культуре Ленинградской области обеспечить размещение настоящего приказа на сайте комитета по культуре Ленинградской области в информационно-телекоммуникационной сети «Интернет».

5. Контроль за исполнением настоящего приказа возложить на заместителя начальника департамента государственной охраны, сохранения и использования объектов культурного наследия комитета по культуре Ленинградской области.

6. Настоящий приказ вступает в силу со дня его официального опубликования.

Председатель комитета



Е.В. Чайковский

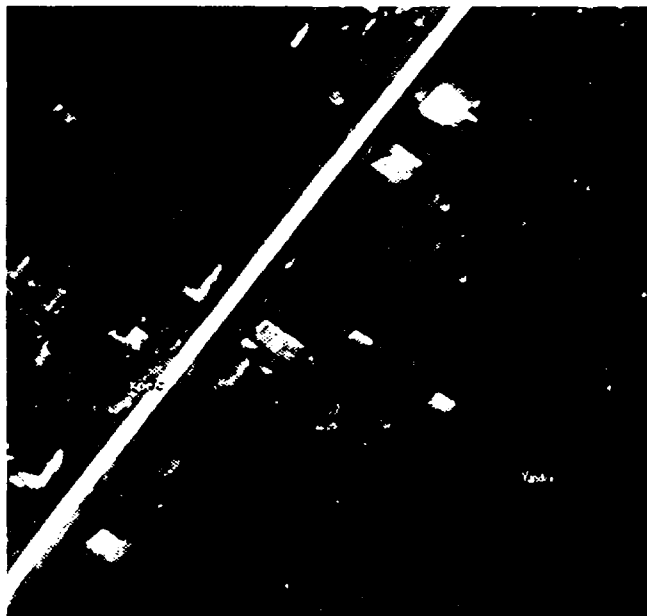
Приложение № 1  
к приказу комитета по культуре  
Ленинградской области  
от «10» ноября 2018 г.  
№ 11-03/18-383

**Границы территории объекта культурного наследия регионального значения  
«Дом, где в 1943-44 гг. находилась осьминская оргтройка-орган Советской  
власти в тылу фашистов, на территории освобожденной и занимаемой  
партизанами. На доме установлена памятная доска» по адресу: Ленинградская  
область, Сланцевский район, Новосельское сельское поселение, деревня Хрель,  
дом № 10**

Границы территории объекта культурного наследия проходят:

- от точки 1 к точке 2 на восток;
- от точки 2 к точке 3 на юг;
- от точки 3 к точке 4 на запад;
- от точки 4 к точке 1 на север.

**Карта (схема) границ территории объекта культурного наследия  
регионального значения «Дом, где в 1943-44 гг. находилась осьминская  
оргтройка-орган Советской власти в тылу фашистов, на территории  
освобожденной и занимаемой партизанами. На доме установлена памятная  
доска» по адресу: Ленинградская область, Сланцевский район, Новосельское  
сельское поселение, деревня Хрель, дом № 10**



Условные обозначения:

**—————** - граница территории объекта культурного наследия регионального значения

**Перечень координат поворотных (характерных) точек границ территории объекта культурного наследия регионального значения «Дом, где в 1943-44 гг. находилась осьминская оргтрояка-орган Советской власти в тылу фашистов, на территории освобожденной и занимаемой партизанами. На доме установлена памятная доска» по адресу: Ленинградская область, Сланцевский район, Новосельское сельское поселение, деревня Хрель, дом № 10**

Обозначение (номер) характерной точки	Долгота (X)	Широта (Y)
1	1280399.74	320929.83
2	1280413.74	320910.23
3	1280413.74	320920.83
4	1280399.74	320920.83

Определение географических координат характерных точек границы территории объекта культурного наследия выполнено в местной системе координат СК-47\_зона 1.

**Режим использования территории объекта культурного наследия регионального значения «Дом, где в 1943-44 гг. находилась осьминская оргтройка-орган Советской власти в тылу фашистов, на территории освобожденной и занимаемой партизанами. На доме установлена памятная доска» по адресу: Ленинградская область, Сланцевский район, Новосельское сельское поселение, деревня Хрель, дом № 10**

**На территории Памятника разрешается:**

1. Проведение работ по сохранению объекта культурного наследия (памятника истории и культуры) народов Российской Федерации;
2. Сохранение элементов планировочной структуры;
3. Воссоздание или компенсация утраченных элементов памятника, производимые на основании пункта 1 статьи 45 Федерального закона от 25.06.2002 № 73-ФЗ «Об объектах культурного наследия (памятниках истории и культуры) народов Российской Федерации»;
4. Проведение работ по обеспечению функционирования памятника и поддержанию его инфраструктуры, не нарушающих целостности его территории;
5. Обеспечение доступа к памятнику;
6. Обеспечение мер пожарной безопасности;
7. Обеспечение мер экологической безопасности;

**На территории Памятника запрещается:**

1. Новое строительство;
2. Хозяйственная деятельность, ведущая к разрушению, искажению внешнего облика памятника, нарушающая его целостность и создающая угрозу его повреждения, разрушения или уничтожения;
3. Установка на фасадах, крышах памятника кондиционеров, телеантенн, тарелок спутниковой связи, а также других средств технического обеспечения;
4. Размещение любых рекламных конструкций на памятнике;
5. Создание разрушающих вибрационных нагрузок динамическим воздействием на грунты в зоне их взаимодействия с объектом культурного наследия;
6. Оставление материалов (конструкций) и строительного мусора после демонтажа возведенных сооружений, хозяйственной деятельности, работ по благоустройству.
7. Использование памятника и его территории под склады и объекты производства взрывчатых и огнеопасных материалов, предметов и веществ, загрязняющих интерьер Памятника, его фасад, территорию, водные объекты и (или) имеющие вредные парогазообразные и иные выделения.

Приложение № 2  
к приказу комитета по культуре  
Ленинградской области  
от «20» ноября 2018 г.  
№ 01-03/18-283

### Предмет охраны

**объекта культурного наследия регионального значения «Дом, где в 1943-44 гг. находилась осьминская оргтройка-орган Советской власти в тылу фашистов, на территории освобожденной и занимаемой партизанами. На доме установлена памятная доска» по адресу: Ленинградская область, Сланцевский район, Новосельское сельское поселение, деревня Хрель, дом № 10**

№ п/п	Виды предметов охраны	Элементы предметов охраны
1	Мемориальное значение объекта:	История объекта: Дом, где в период ВОВ, находилась осьминская оргтройка-орган Советской власти в тылу фашистов, на территории, освобожденной и занимаемой партизанами.
2	Объемно-пространственное решение:	Историческое пространственное решение в габаритах предлагаемых границ территории памятника. Исторические габариты по обрезу фундамента. Конфигурация в плане – прямоугольник. Основной объем здания с высотой – 2 этажа, в самой высокой части, не считая чердачного помещения. Высотная отметка конька и свесов кровли основного объема.
3	Материал конструктивных элементов:	Местоположение и габариты исторических капитальных стен, материал (древесина). Конструктивная схема и материал стропильной системы.
4	Архитектурное решение:	Облицовка стен из бруса профилированной доской (вагонкой), схема раскладки профилированной доски. Фигурные резные наличники оконных проемов; Конфигурация и месторасположение оконных и дверных проемов. Мемориальная доска из белого полированного мрамора, с текстом. «В этом доме с 15 ноября 1943г. по 30 января 1944г. НАХОДИЛАСЬ РАЙОННАЯ ОРГТРОЙКА, которая осуществляла <b>Функции СОВЕТСКОЙ ВЛАСТИ</b>

		В тылу немецко-фашистских захватчиков на временно оккупированной территории Осьминского района Ленинградской обл.»
--	--	--

*Предмет охраны может быть уточнен при проведении дополнительных научных исследований.*