



АДМИНИСТРАЦИЯ ЛЕНИНГРАДСКОЙ ОБЛАСТИ  
КОМИТЕТ ПО КУЛЬТУРЕ ЛЕНИНГРАДСКОЙ ОБЛАСТИ

---

---

ПРИКАЗ

«6» ноября 2018 г.

№ 01-03/18-230  
Санкт-Петербург

**Об установлении границ территории и предмета охраны  
объекта культурного наследия регионального значения  
«Дом, где в 1942-43 гг. находился штаб, обеспечивавший работу Ладожского  
трубопровода для снабжения нефтепродуктами блокадного Ленинграда. На  
доме установлена памятная доска» по адресу: Ленинградская область,  
Всеволожский муниципальный район, Рахьинское городское поселение,  
дер. Борисова Грива, ул. Широкая д. 56**

В соответствии со ст. ст. 3.1, 9.2, 20, 33 Федерального закона от 25 июня 2002 года № 73-ФЗ «Об объектах культурного наследия (памятниках истории и культуры) народов Российской Федерации», ст. 4 областного закона от 25 декабря 2015 года № 140-оз «О государственной охране, сохранении, использовании и популяризации объектов культурного наследия (памятников истории и культуры) народов Российской Федерации, расположенных на территории Ленинградской области», п. 2.2.2. Положения о комитете по культуре Ленинградской области, утвержденного постановлением Правительства Ленинградской области от 24 октября 2017 года № 431, приказываю:

1. Установить границы территории объекта культурного наследия регионального значения «Дом, где в 1942-43 гг. находился штаб, обеспечивавший работу Ладожского трубопровода для снабжения нефтепродуктами блокадного Ленинграда. На доме установлена памятная доска» по адресу: Ленинградская область, Всеволожский муниципальный район, Рахьинское городское поселение, дер. Борисова Грива, ул. Широкая д. 56 (далее - Памятник), принятого на государственную охрану решением Леноблисполкома от 16 мая 1988 года № 189 согласно приложению 1 к настоящему приказу.

2. Установить предмет охраны Памятника, согласно приложению 2 к настоящему приказу.

3. Отделу по осуществлению полномочий Ленинградской области в сфере объектов культурного наследия департамента государственной охраны, сохранения

3. Отделу по осуществлению полномочий Ленинградской области в сфере объектов культурного наследия департамента государственной охраны, сохранения и использования объектов культурного наследия комитета по культуре Ленинградской области обеспечить:

- внесение соответствующих сведений в Единый государственный реестр объектов культурного наследия (памятников истории и культуры) народов Российской Федерации;

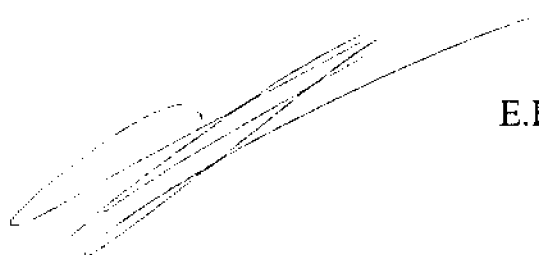
- копию настоящего приказа направить в сроки, установленные действующим законодательством, в федеральный орган исполнительной власти, уполномоченный Правительством Российской Федерации на осуществление государственного кадастрового учета, государственной регистрации прав, ведение Единого государственного реестра недвижимости и предоставление сведений, содержащихся в Едином государственном реестре недвижимости, его территориальные органы.

4. Отделу взаимодействия с муниципальными образованиями, информатизации и организационной работы комитета по культуре Ленинградской области обеспечить размещение настоящего приказа на сайте комитета по культуре Ленинградской области в информационно-телекоммуникационной сети «Интернет».

5. Контроль за исполнением настоящего приказа возложить на заместителя начальника департамента государственной охраны, сохранения и использования объектов культурного наследия комитета по культуре Ленинградской области.

6. Настоящий приказ вступает в силу со дня его официального опубликования.

Председатель комитета

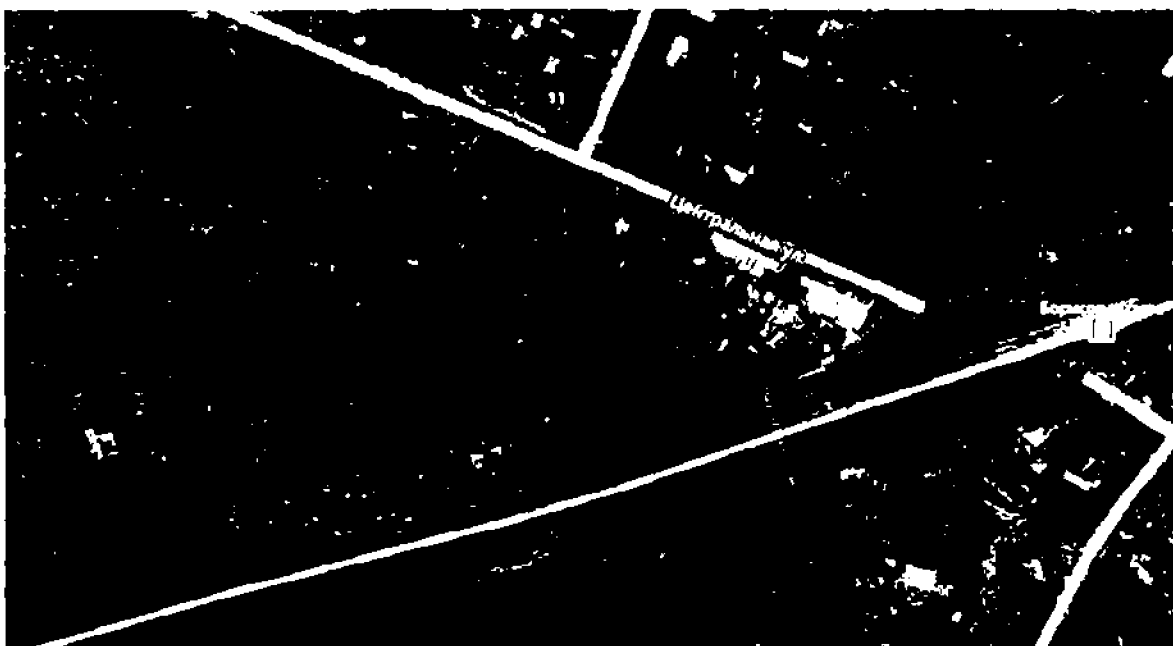


Е.В. Чайковский

**Границы территории объекта культурного наследия регионального значения «Дом, где в 1942-43 гг. находился штаб, обеспечивавший работу Ладожского трубопровода для снабжения нефтепродуктами блокадного Ленинграда. На доме установлена памятная доска» по адресу: Ленинградская область, Всеволожский муниципальный район, Рахьинское городское поселение, дер. Борисова Грива, ул. Широкая д. 5б**

Границы территории объекта культурного наследия проходят:  
от точки 1 к точке 2 на северо-восток;  
от точки 2 к точке 3 на юго-восток;  
от точки 3 к точке 4 на юг;  
от точки 4 к точке 5 на юго-запад;  
от точки 5 к точке 6 на северо-запад;  
от точки 6 к точке 1 на северо-запад.

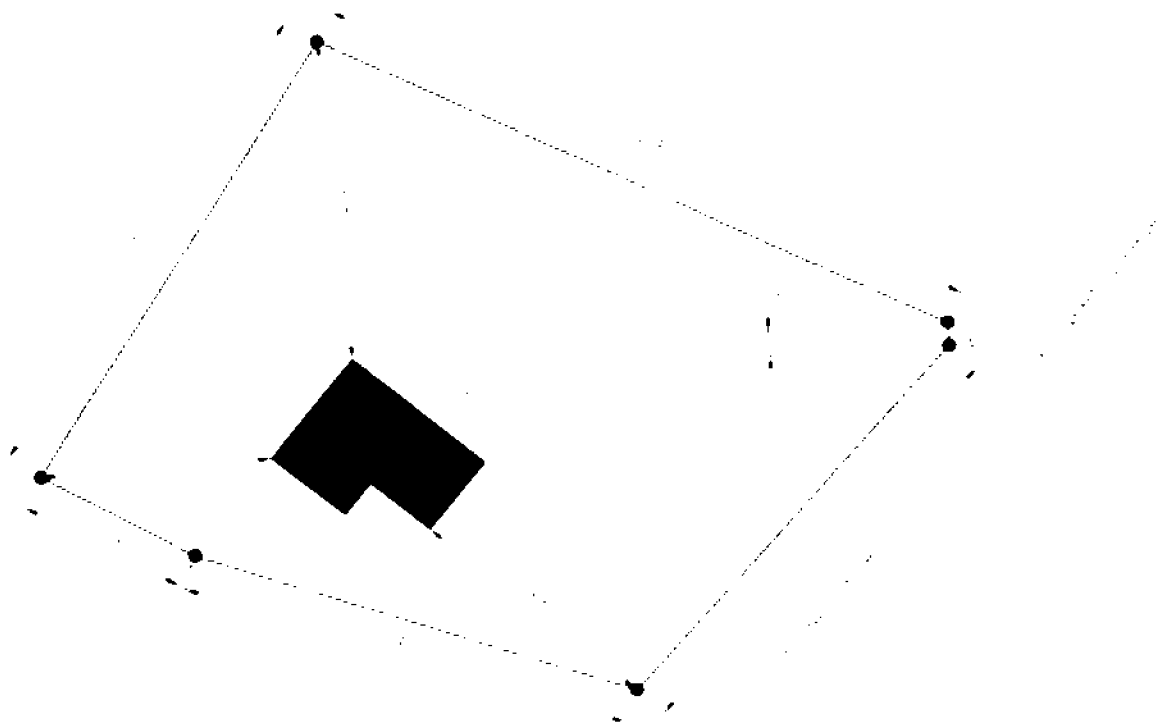
**Карта (схема) границ территории объекта культурного наследия регионального значения «Дом, где в 1942-43 гг. находился штаб, обеспечивавший работу Ладожского трубопровода для снабжения нефтепродуктами блокадного Ленинграда. На доме установлена памятная доска» по адресу: Ленинградская область, Всеволожский муниципальный район, Рахьинское городское поселение, дер. Борисова Грива, ул. Широкая д. 5б**



Условные обозначения:

————— - граница территории объекта культурного наследия регионального значения

**Перечень координат поворотных (характерных) точек границ территории объекта культурного наследия регионального значения «Дом, где в 1942-43 гг. находился штаб, обеспечивавший работу Ладожского трубопровода для снабжения нефтепродуктами блокадного Ленинграда. На доме установлена памятная доска» по адресу: Ленинградская область, Всеволожский муниципальный район, Рахьинское городское поселение, дер. Борисова Грива, ул. Широкая д. 56**



Обозначение (номер) характерной точки	Долгота (X)	Широта (Y)
1	149437.64	112520.75
2	149458.37	112554.02
3	149505.12	112532.48
4	149505.22	112530.70
5	149481.86	112504.35
6	149449.09	112514.74

Определение географических координат характерных точек границы территории объекта культурного наследия выполнено в местной системе координат СК 1964 СПб.

**Режим использования территории объекта культурного наследия регионального значения «Дом, где в 1942-43 гг. находился штаб, обеспечивавший работу Ладожского трубопровода для снабжения нефтепродуктами блокадного Ленинграда. На доме установлена памятная доска» по адресу: Ленинградская область, Всеволожский муниципальный район, Рахьинское городское поселение, дер. Борисова Грива, ул. Широкая д. 56**

Режим использования земельного участка в границах территории объекта культурного наследия предусматривает сохранение объекта культурного наследия – проведение работ, направленных на обеспечение физической сохранности объекта культурного наследия, а так же выполнение требований Федерального закона от 25.06.2002 № 73-ФЗ «Об объектах культурного наследия (памятниках истории и культуры) народов Российской Федерации» в части установленных ограничений к осуществлению хозяйственной деятельности в границах территории объекта культурного наследия.

**На территории Памятника разрешается:**

- 1) Проведение работ по сохранению объекта культурного наследия (памятника истории и культуры) народов Российской Федерации;
- 2) Сохранение элементов планировочной структуры;
- 3) Сохранение элементов природного и культурного ландшафта;
- 4) Воссоздание или компенсация утраченных элементов Памятника, производимые на основании пункта 1 статьи 45 Федерального закона от 25.06.2002 № 73-ФЗ «Об объектах культурного наследия (памятниках истории и культуры) народов Российской Федерации»;
- 5) Проведение работ по обеспечению функционирования Памятника и поддержанию его инфраструктуры, не нарушающих целостности его территории;
- 6) Проведение работ по озеленению и благоустройству территории, производимых, в том числе с применением методов реставрации, направленных на формирование наиболее близкого к историческому восприятию Памятника;
- 7) Обеспечение доступа к Памятнику;
- 8) Обеспечение мер пожарной безопасности;
- 9) Обеспечение мер экологической безопасности;
- 10) Прокладка, ремонт, реконструкция подземных инженерных коммуникаций в соответствии с требованиями законодательства Российской Федерации в сфере сохранения объектов культурного наследия с последующим восстановлением нарушенных участков дневной поверхности;

**На территории Памятника запрещается:**

- 1) Новое строительство;
- 2) Хозяйственная деятельность, ведущая к разрушению, искажению внешнего облика Памятника, нарушающая его целостность и создающая угрозу его повреждения, разрушения или уничтожения;
- 3) Самовольная вырубка растительности, уничтожение травяного покрова;
- 4) Установка на фасадах, крыше Памятника кондиционеров, телеантенн, тарелок спутниковой связи, а также других средств технического обеспечения;
- 5) Прокладка наземных и воздушных инженерных коммуникаций, кроме временных, необходимых для проведения работ по сохранению Памятника;
- 6) Движение транспортных средств на территории Памятника, в случае если движение транспортных средств создает угрозу нарушения его целостности и сохранности;
- 7) Размещение любых рекламных конструкций на Памятнике и его территории;
- 8) Создание разрушающих вибрационных нагрузок динамическим воздействием на грунты в зоне их взаимодействия с Памятником;
- 9) Оставление материалов (конструкций) и строительного мусора после демонтажа возведенных сооружений, хозяйственной деятельности, работ по благоустройству;
- 10) Использование территории и самого Памятника под склады и объекты производства взрывчатых и огнеопасных материалов, предметов и веществ, загрязняющих интерьер Памятника, его фасад, территорию, водные объекты и (или) имеющие вредные парогазообразные и иные выделения.

Приложение № 2  
к приказу комитета по культуре  
Ленинградской области  
от « \_\_\_ » \_\_\_\_\_ 2018 г.  
№ \_\_\_\_\_

**Предмет охраны**  
**объекта культурного наследия регионального значения «Дом, где в 1942-43 гг.**  
**находился штаб, обеспечивавший работу Ладожского трубопровода для**  
**снабжения нефтепродуктами блокадного Ленинграда. На доме установлена**  
**памятная доска» по адресу: Ленинградская область, Всеволожский**  
**муниципальный район, Рахьинское городское поселение, дер. Борисова Грива,**  
**ул. Широкая д. 5б**

№ п/п	Виды предметов охраны	Элементы предметов охраны
1	Мемориальное значение объекта:	Причастность объекта к историческому событию: Великая Отечественная война 1941–1945 гг. История объекта связана с организацией снабжения осажденного Ленинграда нефтепродуктами.
2	Объемно- пространственное решение:	Историческое пространственное и архитектурно- композиционное решения исторического здания. Отметка конька и свесов кровли. Расположение мемориальной доски.
3	Материал конструктивных элементов:	Дом: бревенчатый, обшитый вагонкой, окрашенный; Фундамент: бетон; Крыша: двускатная, покрытая шифером. Окна: деревянные окрашенные. Мемориальная доска с памятным текстом: мрамор белый полированный на металлических стойках.
4	Архитектурное решение:	Местоположение. Историческая форма, конфигурация в плане по обрезу фундамента. Расположение, габариты, конфигурация оконных и дверных проемов. Материалы фасадов здания (деревянная вагонка) и характер их обшивки (трёхчастная с горизонтальной основой), форма кровли (скатная).  Текст на мраморной доске: «В ЭТОМ ДОМЕ С ИЮНЯ 1942 Г. ПО НОЯБРЬ 1943 Г. НАХОДИЛСЯ ШТАБ ЭКСПЛУАТАЦИИ ЛАДОЖСКОГО ТРУБОПРОВОДА СНАБЖАВШЕГО

		ГОРЮЧИМ БЛОКАДНЫЙ ЛЕНИНГРАД. ИЗГОТОВЛЕНА НА СРЕДСТВА ОБЩЕСТВА ОХРАНЫ ПАМЯТНИКОВ»
--	--	--

*Предмет охраны может быть уточнен при проведении дополнительных научных исследований.*