



АДМИНИСТРАЦИЯ ЛЕНИНГРАДСКОЙ ОБЛАСТИ  
КОМИТЕТ ПО КУЛЬТУРЕ ЛЕНИНГРАДСКОЙ ОБЛАСТИ

---

---

ПРИКАЗ

« 30 » октября 2018 г.

№ 01-13/18-207  
Санкт-Петербург

**Об установлении границ территории и предмета охраны объекта культурного наследия регионального значения «Участок, где захоронены советские воины, погибшие в 1939-40 гг., среди них – Герой Советского Союза: Ларин Михаил Никанорович (1908-1939)» по адресу: Ленинградская область, Всеволожский муниципальный район, Сертоловское городское поселение, г. Сертолово, микрорайон Сертолово-1, улица Песочная, в районе д. №14**

В соответствии со ст. ст. 3.1, 9.2, 20, 33 Федерального закона от 25 июня 2002 года № 73-ФЗ «Об объектах культурного наследия (памятниках истории и культуры) народов Российской Федерации», ст. 4 областного закона от 25 декабря 2015 года № 140-оз «О государственной охране, сохранении, использовании и популяризации объектов культурного наследия (памятников истории и культуры) народов Российской Федерации, расположенных на территории Ленинградской области», п. 2.2.2. Положения о комитете по культуре Ленинградской области, утвержденного постановлением Правительства Ленинградской области от 24 октября 2017 года № 431, приказываю:

1. Установить границы территории объекта культурного наследия регионального значения «Участок, где захоронены советские воины, погибшие в 1939-40 гг., среди них – Герой Советского Союза: Ларин Михаил Никанорович (1908-1939)» по адресу: Ленинградская область, Всеволожский муниципальный район, Сертоловское городское поселение, г. Сертолово, микрорайон Сертолово-1, улица Песочная, в районе д. №14 (далее - Памятник), принятого на государственную охрану решением Леноблисполкома от 16 мая 1988 года № 189 согласно приложению 1 к настоящему приказу.

2. Утвердить предмет охраны Памятника, согласно приложению 2 к настоящему приказу.

3. Отделу по осуществлению полномочий Ленинградской области в сфере объектов культурного наследия департамента государственной охраны, сохранения и использования объектов культурного наследия комитета по культуре Ленинградской области обеспечить:

- внесение соответствующих сведений в Единый государственный реестр объектов культурного наследия (памятников истории и культуры) народов Российской Федерации;

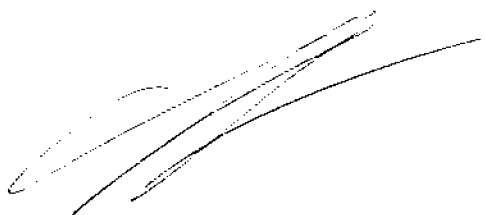
- копию настоящего приказа направить в сроки, установленные действующим законодательством, в федеральный орган исполнительной власти, уполномоченный Правительством Российской Федерации на осуществление государственного кадастрового учета, государственной регистрации прав, ведение Единого государственного реестра недвижимости и предоставление сведений, содержащихся в Едином государственном реестре недвижимости, его территориальные органы.

4. Отделу взаимодействия с муниципальными образованиями, информатизации и организационной работы комитета по культуре Ленинградской области обеспечить размещение настоящего приказа на сайте комитета по культуре Ленинградской области в информационно-телекоммуникационной сети «Интернет».

5. Контроль за исполнением настоящего приказа возложить на заместителя начальника департамента государственной охраны, сохранения и использования объектов культурного наследия комитета по культуре Ленинградской области.

6. Настоящий приказ вступает в силу со дня его официального опубликования.

Председатель комитета



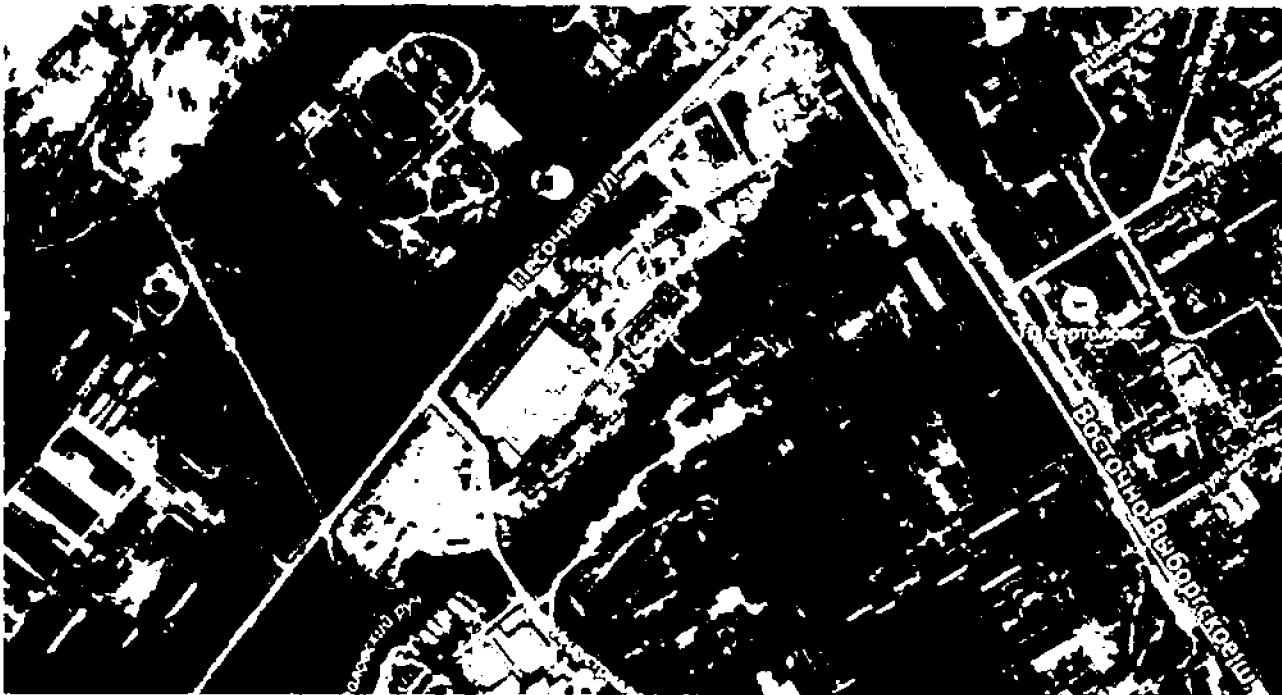
Е.В. Чайковский

Приложение № 1  
к приказу комитета по культуре  
Ленинградской области  
от «30» октября 2018 г.  
№ 04-03/18-207

**Границы территории объекта культурного наследия регионального значения  
«Участок, где захоронены советские воины, погибшие в 1939-40 гг., среди них –  
Герой Советского Союза: Ларин Михаил Никанорович (1908-1939)»  
по адресу: Ленинградская область, Всеволожский муниципальный район,  
Сертоловское городское поселение, г. Сертолово, микрорайон Сертолово-1,  
улица Песочная, в районе д. №14**

Границы территории объекта культурного наследия проходят:  
от точки 1 к точке 2 на северо-восток;  
от точки 2 к точке 3 на юго-восток;  
от точки 3 к точке 4 на юго-запад;  
от точки 4 к точке 1 на северо-запад.

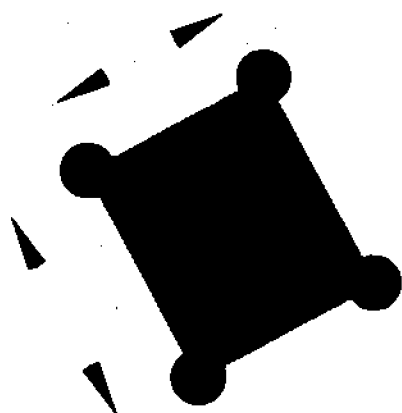
**Карта (схема) границ территории объекта культурного наследия  
регионального значения «Участок, где захоронены советские воины, погибшие  
в 1939-40 гг., среди них – Герой Советского Союза: Ларин Михаил  
Никанорович (1908-1939)» по адресу: Ленинградская область, Всеволожский  
муниципальный район, Сертоловское городское поселение, г. Сертолово,  
микрорайон Сертолово-1, улица Песочная, в районе д. №14**



Условные обозначения:

————— - граница территории объекта культурного наследия регионального значения

**Перечень координат поворотных (характерных) точек границ территории объекта культурного наследия регионального значения «Участок, где захоронены советские воины, погибшие в 1939-40 гг., среди них – Герой Советского Союза: Ларин Михаил Никанорович (1908-1939)» по адресу: Ленинградская область, Всеволожский муниципальный район, Сертоловское городское поселение, г. Сертолово, микрорайон Сертолово-1, улица Песочная, в районе д. №14**



Обозначение (номер) характерной точки	Долгота (X)	Широта (Y)
1	106844.53	117495.91
2	106845.96	117496.67
3	106846.85	117495.00
4	106845.42	117494.24

Определение географических координат характерных точек границы территории объекта культурного наследия выполнено в местной системе координат СК\_1964 СПб.

**Режим использования территории объекта культурного наследия  
регионального значения «Участок, где захоронены советские воины, погибшие  
в 1939-40 гг., среди них – Герой Советского Союза: Ларин Михаил  
Никанорович (1908-1939)» по адресу: Ленинградская область, Всеволожский  
муниципальный район, Сертоловское городское поселение, г. Сертолово,  
микрорайон Сертолово-1, улица Песочная, в районе д. №14**

**На территории Памятника разрешается:**

- проведение работ по сохранению объекта культурного наследия (меры, направленные на обеспечение физической сохранности и сохранение историко-культурной ценности объекта культурного наследия, предусматривающие консервацию, ремонт, реставрацию, включающие в себя научно-исследовательские, изыскательские, проектные и производственные работы, научное руководство за проведением работ по сохранению объекта культурного наследия, технический и авторский надзор за проведением этих работ);

- реконструкция, ремонт инженерных коммуникаций, благоустройство, озеленение, установка малых архитектурных форм, иная хозяйственная деятельность (по согласованию с региональным органом охраны объектов культурного наследия), не противоречащая требованиям обеспечения сохранности объекта культурного наследия и позволяющая обеспечить функционирование объекта культурного наследия в современных условиях, обеспечивающая недопущение ухудшения состояния территории объекта культурного наследия.

**На территории Памятника запрещается:**

- строительство объектов капитального строительства;

- проведение земляных, строительных, мелиоративных работ и иных работ, за исключением работ по сохранению объекта культурного наследия или его отдельных элементов, сохранению историко-градостроительной или природной среды объекта культурного наследия;

- установка рекламных конструкций, распространение наружной рекламы;

- осуществление любых видов деятельности, ухудшающих экологические условия и гидрологический режим на территории объекта культурного наследия, создающих вибрационные нагрузки динамическим воздействием на грунты в зоне их взаимодействия с объектами культурного наследия.

Приложение № 2  
к приказу комитета по культуре  
Ленинградской области  
от «30» декабря 2018 г.  
№ 01-03/18-204

**Предмет охраны**  
**объекта культурного наследия регионального значения**  
**«Участок, где захоронены советские воины, погибшие в 1939-40 гг., среди них – Герой Советского Союза: Ларин Михаил Никанорович (1908-1939)» по адресу: Ленинградская область, Всеволожский муниципальный район, Сертоловское городское поселение, г. Сертолово, микрорайон Сертолово-1, улица Песочная, в районе д. №14**

№ п/п	Виды предметов охраны	Элементы предметов охраны
1	Мемориальное значение объекта:	История объекта связана с периодом Советско-Финской войны.
2	Объемно-пространственное решение:	Историческое пространственное и архитектурно-композиционное решение территории памятника. Местоположение, габариты, высотная отметка обелиска на постаменте.
3	Материал конструктивных элементов:	Обелиск: серый шлифованный гранит. Постамент: серый шлифованный гранит. Навершие - пятиконечная звезда – металл. Мемориальные доски с фамилией Героя Советского Союза и «золотой звездой Героя Советского Союза» с лавровым венком.
4	Архитектурное решение:	Конфигурация обелиска. Цветовое решение: два вида серого гранита, красный цвет звезды. Художественное оформление и текстовое содержание мемориальных плит, установленных на обелиске: <p style="text-align: center;">«Герой Советского Союза Ларин Михаил Никонорович 1908-1939 Погиб в боях с белофинами»</p>

*Предмет охраны может быть уточнен при проведении дополнительных научных исследований.*