



АДМИНИСТРАЦИЯ ЛЕНИНГРАДСКОЙ ОБЛАСТИ  
КОМИТЕТ ПО КУЛЬТУРЕ ЛЕНИНГРАДСКОЙ ОБЛАСТИ

---

---

ПРИКАЗ

«23» *октября* 2018 г.

№ *01-03/18-189*  
Санкт-Петербург

**Об установлении границ территории и предмета охраны объекта культурного наследия регионального значения «Братское захоронение советских воинов, погибших в 1939-40 гг. и в 1941-44 гг.» по адресу: Ленинградская область, Выборгский район, пос. Симагино, в 9 км к востоку от р.п. Рощино, в зоне поселка Симагино**

В соответствии со ст. ст. 3.1, 9.2, 20, 33 Федерального закона от 25.06.2002 № 73-ФЗ «Об объектах культурного наследия (памятниках истории и культуры) народов Российской Федерации», ст. 4 областного закона от 25.12.2015 № 140-оз «О государственной охране, сохранении, использовании и популяризации объектов культурного наследия (памятников истории и культуры) народов Российской Федерации, расположенных на территории Ленинградской области», п. 2.2.2. Положения о комитете по культуре Ленинградской области, утвержденного постановлением Правительства Ленинградской области от 24.10.2017 № 431, **приказываю:**

1. Установить границы территории объекта культурного наследия регионального значения «Братское захоронение советских воинов, погибших в 1939-40 гг. и в 1941-44 гг.» по адресу: Ленинградская область, Выборгский район, пос. Симагино, в 9 км к востоку от р.п. Рощино, в зоне поселка Симагино (далее - Ансамбль), принятого на государственную охрану решением Леноблисполкома от 16.05.1988 № 189 согласно приложению 1 к настоящему приказу.

2. Установить предмет охраны Ансамбля, согласно приложению 2 к настоящему приказу.

3. Отделу по осуществлению полномочий Ленинградской области в сфере объектов культурного наследия департамента государственной охраны, сохранения и использования объектов культурного наследия комитета по культуре Ленинградской области обеспечить:

несение соответствующих сведений в Единый государственный реестр объектов культурного наследия (памятников истории и культуры народов Российской Федерации);

- копию настоящего приказа направить в сроки, установленные действующим законодательством, в федеральный орган исполнительной власти, уполномоченный Президентом Российской Федерации на осуществление государственного кадастрового учета, государственной регистрации прав, ведение Единого государственного реестра недвижимости и предоставление сведений, содержащихся в Едином государственном реестре недвижимости, его территориальные органы.

4. Отделу взаимодействия с муниципальными образованиями, информатизации и организационной работы комитета по культуре Ленинградской области обеспечить размещение настоящего приказа на сайте комитета по культуре Ленинградской области в информационно-телекоммуникационной сети «Интернет».

5. Контроль за исполнением настоящего приказа возложить на заместителя начальника департамента государственной охраны, сохранения и использования объектов культурного наследия комитета по культуре Ленинградской области.

6. Настоящий приказ вступает в силу со дня его официального опубликования.

Председатель комитета



Е.В. Чайковский

Приложение № 1  
к приказу комитета по культуре  
Ленинградской области  
от «23» *октября* 2018 г.  
№ *07 03/18-199*

**Границы территории объекта культурного наследия регионального значения  
«Братское захоронение советских воинов, погибших в 1939-40 гг.  
и в 1941-44 гг.» по адресу: Ленинградская область, Выборгский район,  
пос. Симагино, в 9 км к востоку от р.п. Рошино, в зоне поселка Симагино**

от точки 1 к точке 2 на юго-запад;  
от точки 2 к точке 3 на северо-запад;  
от точки 3 к точке 4 на юго-запад;  
от точки 4 к точке 5 на северо-запад;  
от точки 5 к точке 6 на северо-восток;  
от точки 6 к точке 7 на северо-запад;  
от точки 7 к точке 8 на северо-восток;  
от точки 8 к точке 9 на юго-восток;  
от точки 9 к точке 10 на северо-восток;  
от точки 10 к точке 11 на юго-восток;  
от точки 11 к точке 12 на юго-запад;  
от точки 12 к точке 1 на юго-восток.

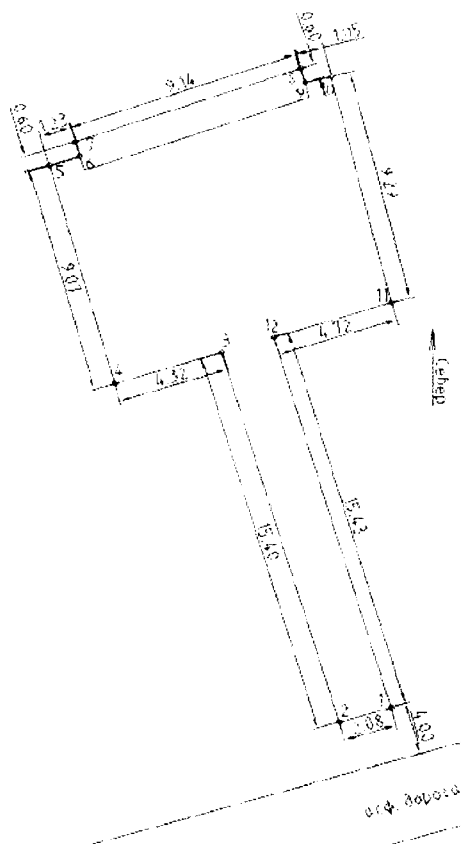
**Карта (схема) границ территории объекта культурного наследия  
регионального значения «Братское захоронение советских воинов, погибших  
в 1939-40 гг. и в 1941-44 гг.» по адресу: Ленинградская область, Выборгский  
район, пос. Симагино, в 9 км к востоку от р.п. Рошино, в зоне поселка  
Симагино**



Условные обозначения:

————— - граница территории объекта культурного наследия регионального значения

**Перечень координат поворотных (характерных) точек границ территории  
 объекта культурного наследия регионального значения «Братское захоронение  
 советских воинов, погибших в 1939-40 гг. и в 1941-44 гг.» по адресу:  
 Ленинградская область, Выборгский район, пос. Симагино, в 9 км к востоку  
 от р.п. Рощино, в зоне поселка Симагино**



Обозначение (номер) характерной точки	Долгота (X)	Широта (Y)
1	1354786.59	473944.27
2	1354784.60	473943.69
3	1354780.10	473958.42
4	1354775.97	473957.16
5	1354773.45	473965.87
6	1354774.62	473966.22
7	1354774.45	473966.79
8	1354783.11	473969.72
9	1354783.28	473969.15
10	1354784.30	473969.41
11	1354786.61	473960.41
12	1354782.09	473959.03

Определение географических координат характерных точек границы территории объекта культурного наследия выполнено в местной системе координат МСК-47 Ленинградская область ГОСТ 51794-2008

**Режим использования территории объекта культурного наследия  
регионального значения «Братское захоронение советских воинов, погибших  
в 1939-40 гг. и в 1941-44 гг.» по адресу: Ленинградская область, Выборгский  
район, пос. Симагино, в 9 км к востоку от р.п. Рощино,  
в зоне поселка Симагино**

**На территории Памятника разрешается:**

- проведение работ по сохранению объекта культурного наследия (меры, направленные на обеспечение физической сохранности и сохранение историко-культурной ценности объекта культурного наследия, предусматривающие консервацию, ремонт, реставрацию, включающие в себя научно-исследовательские, изыскательские, проектные и производственные работы, научное руководство за проведением работ по сохранению объекта культурного наследия, технический и авторский надзор за проведением этих работ);

- реконструкция, ремонт существующих дорог, инженерных коммуникаций, благоустройство, озеленение, установка малых архитектурных форм, иная хозяйственная деятельность (по согласованию с региональным органом охраны объектов культурного наследия), не противоречащая требованиям обеспечения сохранности объекта культурного наследия и позволяющая обеспечить функционирование объекта культурного наследия в современных условиях, обеспечивающая недопущение ухудшения состояния территории объекта культурного наследия.

**На территории Памятника запрещается:**

- строительство объектов капитального строительства и увеличение объемно-пространственных характеристик существующих на территории объекта культурного наследия объектов капитального строительства; проведение земляных, строительных, мелиоративных работ и иных работ, за исключением работ по сохранению объекта культурного наследия или его отдельных элементов, сохранению историко-градостроительной или природной среды объекта культурного наследия;

- установка рекламных конструкций, распространение наружной рекламы;  
- осуществление любых видов деятельности, ухудшающих экологические условия и гидрологический режим на территории объекта культурного наследия, создающих вибрационные нагрузки динамическим воздействием на грунты в зоне их взаимодействия с объектами культурного наследия.

Приложение № 2  
к приказу комитета по культуре  
Ленинградской области  
от «23» октября 2018 г.  
№ 01-03/18-30

**Предмет охраны**  
**объекта культурного наследия регионального значения «Братское захоронение**  
**советских воинов, погибших в 1939-40 гг. и в 1941-44 гг.» по адресу:**  
**Ленинградская область, Выборгский район, пос. Симагино, в 9 км к востоку**  
**от р.п. Рошино, в зоне поселка Симагино**

№ п/п	Виды предметов охраны	Элементы предметов охраны
1	Мемориальное значение объекта:	Причастность объекта к историческому событию: Советско-Финская война 1939 – 1940 гг.; Великая Отечественная Война 1941 – 1945 гг.; История объекта связана с боевыми действиями в Выборгском районе.
2	Объемно-пространственное решение:	Историческое пространственное и архитектурно-композиционное решение. Местоположение. Конфигурация в квадрат. Высотная отметка-стена с мемориальными плитами.
3	Материал конструктивных элементов:	Стена с памятными плит: бетон, облицованный пиленными гранитными плитами. Мемориальные плиты с фамилиями погребенных воинов: мрамор полированный. Обрамление надгробий: бетон окрашенный. Цепное ограждение территории по металлическим столбам на бетонном ленточном фундаменте.
4	Архитектурное решение:	Территория братского захоронения представляет квадрат. По одной стороне квадрата, на всю ширину, выполнена бетонная стена облицованная плитами из серого гранита и с закрепленными на ней мемориальными мраморными досками с нанесенными на них фамилиями павших воинов. С правой и левой стороны захоронения – обрамленные бетонным поребриком окрашенным Ограждение – цепь по металлическим столбикам на бетонном основании

*Предмет охраны может быть уточнен при проведении дополнительных научных исследований.*