



АДМИНИСТРАЦИЯ ЛЕНИНГРАДСКОЙ ОБЛАСТИ
КОМИТЕТ ПО КУЛЬТУРЕ ЛЕНИНГРАДСКОЙ ОБЛАСТИ

ПРИКАЗ

«23» октября 2018 г.

№ 4-13/18-184
Санкт-Петербург

Об установлении границ территории и предмета охраны объекта культурного наследия регионального значения «Братское захоронение советских воинов, погибших в 1941-44 гг., в числе погибших – ст. политрук Черкасов Л.И., именем которого назван поселок и ж.д. станция» по адресу: Ленинградская область, Выборгский район, пос. Черкасово, близ ж.д. ст. Черкасово

В соответствии со ст. ст. 3.1, 9.2, 20, 33 Федерального закона от 25.06.2002 № 73-ФЗ «Об объектах культурного наследия (памятниках истории и культуры) народов Российской Федерации», ст. 4 областного закона от 25.12.2015 № 140-оз «О государственной охране, сохранении, использовании и популяризации объектов культурного наследия (памятников истории и культуры) народов Российской Федерации, расположенных на территории Ленинградской области», п. 2.2.2. Положения о комитете по культуре Ленинградской области, утвержденного постановлением Правительства Ленинградской области от 24.10.2017 № 431, приказываю:

1. Установить границы территории объекта культурного наследия регионального значения «Братское захоронение советских воинов, погибших в 1941-44 гг., в числе погибших – ст. политрук Черкасов Л.И., именем которого назван поселок и ж.д. станция» по адресу: Ленинградская область, Выборгский район, пос. Черкасово, близ ж.д. ст. Черкасово (далее - Памятник), принятого на государственную охрану решением Леноблисполкома от 16.05.1988 № 189 согласно приложению 1 к настоящему приказу.

2. Установить предмет охраны Памятника, согласно приложению 2 к настоящему приказу

3. Отделу по осуществлению полномочий Ленинградской области в сфере объектов культурного наследия департамента государственной охраны, сохранения и использования объектов культурного наследия комитета по культуре Ленинградской области обеспечить:

- внесение соответствующих сведений в Единый государственный реестр объектов культурного наследия (памятников истории и культуры) народов Российской Федерации;

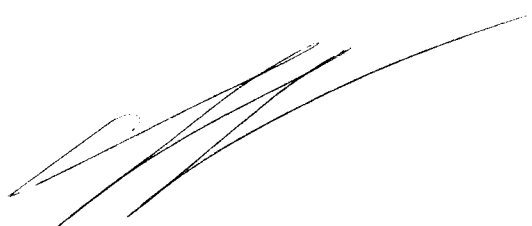
- копию настоящего приказа направить в сроки, установленные действующим законодательством, в федеральный орган исполнительной власти, уполномоченный Правительством Российской Федерации на осуществление государственного кадастрового учета, государственной регистрации прав, ведение Единого государственного реестра недвижимости и предоставление сведений, содержащихся в Едином государственном реестре недвижимости, его территориальные органы.

4. Отделу взаимодействия с муниципальными образованиями, информатизации и организационной работы комитета по культуре Ленинградской области обеспечить размещение настоящего приказа на сайте комитета по культуре Ленинградской области в информационно-телекоммуникационной сети «Интернет».

5. Контроль за исполнением настоящего приказа возложить на заместителя начальника департамента государственной охраны, сохранения и использования объектов культурного наследия комитета по культуре Ленинградской области.

6. Настоящий приказ вступает в силу со дня его официального опубликования.

Председатель комитета



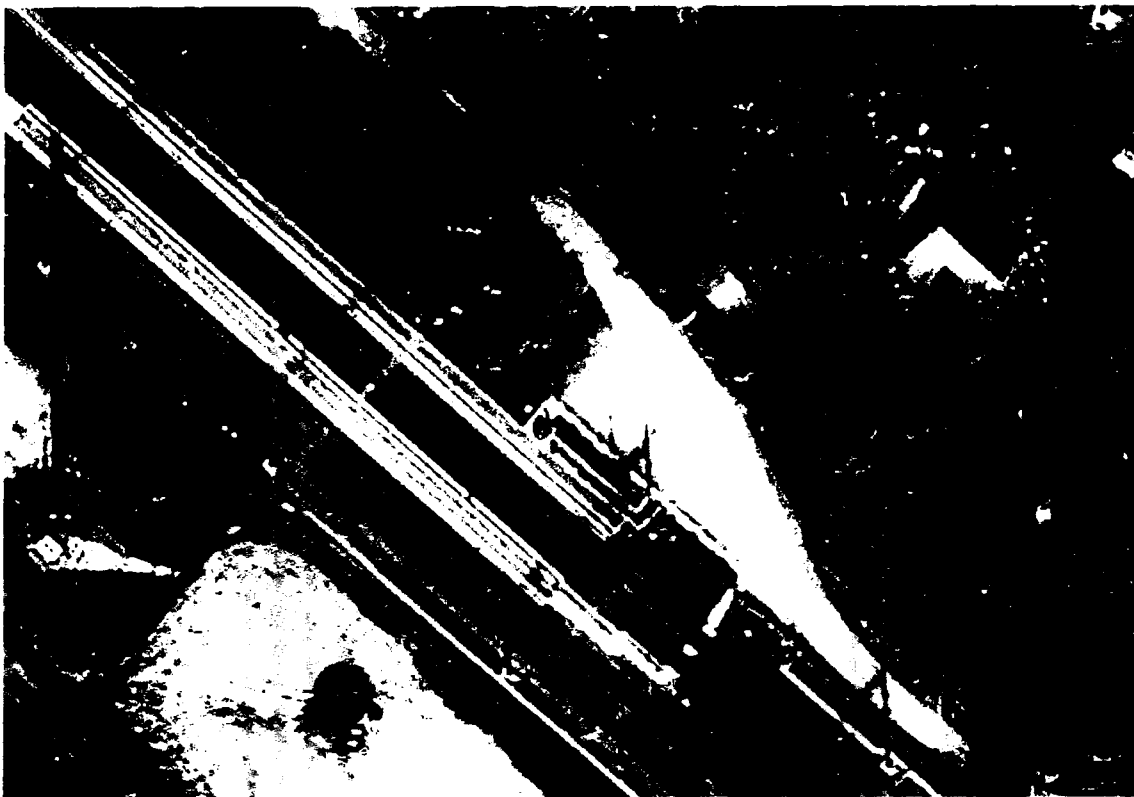
Е.В. Чайковский

Приложение № 1
к приказу комитета по культуре
Ленинградской области
от «23» октября 2018 г.
№ 01-03/18-197

Границы территории объекта культурного наследия регионального значения «Братское захоронение советских воинов, погибших в 1941-44 гг., в числе погибших – ст. политрук Черкасов Л.И., именем которого назван поселок и ж.д. станция» по адресу: Ленинградская область, Выборгский район, пос. Черкасово, близ ж.д. ст. Черкасово

от точки 1 к точке 2 на северо-запад;
от точки 2 к точке 3 на северо-восток;
от точки 3 к точке 4 на юго-восток;
от точки 4 к точке 1 на юго-запад.

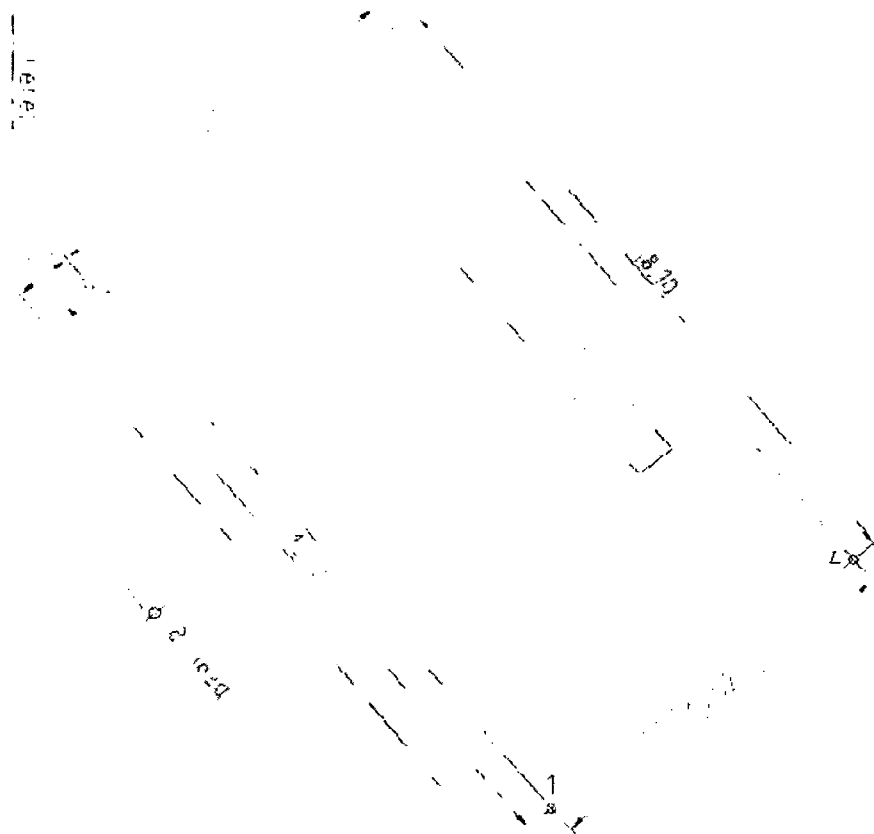
Карта (схема) границ территории объекта культурного наследия регионального значения «Братское захоронение советских воинов, погибших в 1941-44 гг., в числе погибших – ст. политрук Черкасов Л.И., именем которого назван поселок и ж.д. станция» по адресу: Ленинградская область, Выборгский район, пос. Черкасово, близ ж.д. ст. Черкасово



Условные обозначения:

————— - граница территории объекта культурного наследия регионального значения

**Перечень координат поворотных (характерных) точек границ территории объекта культурного наследия регионального значения «Братское захоронение советских воинов, погибших в 1941-44 гг., в числе погибших – ст. политрук Черкасов Л.И., именем которого назван поселок и ж.д. станция» по адресу:
Ленинградская область, Выборгский район, пос. Черкасово,
близ ж.д. ст. Черкасово**



Обозначение (номер) характерной точки	Долгота (X)	Широта (Y)
1	1301184.9332	517038.1643
2	1301173.2428	517052.0086
3	1301180.9383	517058.6864
4	1301192.4857	517044.7480

Определение географических координат характерных точек границы территории объекта культурного наследия выполнено в местной системе координат МСК-47 Ленинградская область ГОСТ 51794-2008

Режим использования территории объекта культурного наследия регионального значения «Братское захоронение советских воинов, погибших в 1941-44 гг., в числе погибших – ст. политрук Черкасов Л.И., именем которого назван поселок и ж.д. станция» по адресу: Ленинградская область, Выборгский район, пос. Черкасово, близ ж.д. ст. Черкасово

На территории Памятника разрешается:

- проведение работ по сохранению объекта культурного наследия (меры, направленные на обеспечение физической сохранности и сохранение историко-культурной ценности объекта культурного наследия, предусматривающие консервацию, ремонт, реставрацию, включающие в себя научно-исследовательские, изыскательские, проектные и производственные работы, научное руководство за проведением работ по сохранению объекта культурного наследия, технический и авторский надзор за проведением этих работ);

- реконструкция, ремонт существующих дорог, инженерных коммуникаций, благоустройство, озеленение, установка малых архитектурных форм, иная хозяйственная деятельность (по согласованию с региональным органом охраны объектов культурного наследия), не противоречащая требованиям обеспечения сохранности объекта культурного наследия и позволяющая обеспечить функционирование объекта культурного наследия в современных условиях, обеспечивающая недопущение ухудшения состояния территории объекта культурного наследия.

На территории Памятника запрещается:

- строительство объектов капитального строительства и увеличение объемно-пространственных характеристик существующих на территории объекта культурного наследия объектов капитального строительства; проведение земляных, строительных, мелиоративных работ и иных работ, за исключением работ по сохранению объекта культурного наследия или его отдельных элементов, сохранению историко-градостроительной или природной среды объекта культурного наследия;

- установка рекламных конструкций, распространение наружной рекламы;

- осуществление любых видов деятельности, ухудшающих экологические условия и гидрологический режим на территории объекта культурного наследия, создающих вибрационные нагрузки динамическим воздействием на грунты в зоне их взаимодействия с объектами культурного наследия.

Приложение № 2
к приказу комитета по культуре
Ленинградской области
от «23» 12.09.2018 г.
№ 01-03/18-104

Предмет охраны
объекта культурного наследия регионального значения «Братское захоронение советских воинов, погибших в 1941-44 гг., в числе погибших – ст. политрук Черкасов Л.И., именем которого назван поселок и ж.д. станция» по адресу: Ленинградская область, Выборгский район, пос. Черкасово, близ ж.д. ст. Черкасово

№ п/п	Виды предметов охраны	Элементы предметов охраны
1	Мемориальное значение объекта:	Причастность объекта к историческому событию: Великая Отечественная Война 1941 – 1945 гг.; историко-культурная ценность объекта связана с боевыми действиями в Выборгском районе.
2	Объемно-пространственное решение:	Историческое пространственное и архитектурно-композиционное решение памятника. Местоположение. Конфигурация. Высотная отметка стелы.
3	Материал конструктивных элементов:	Центральная стела: гранит полированный. Основание: бетон окрашенный. Боковые стелы – гранит полированный. Мемориальные плиты с фамилиями погребенных воинов и памятной надписью: гранит полированный.
4	Архитектурное решение:	Историческая форма, размер, конфигурация в плане, материал. Центральная стела: гранит полированный; Основание: бетон окрашенный Текст на центральной стеле: «СОВЕТСКИМ ВОИНАМ ПОГИБШИМ В БОЯХ ЗА РОДИНУ 1941 – 1944 Здесь

		<p>вместе с другими Советскими воинами захоронен майор 1189 СП 358 СД ЧЕРКАССКИЙ Л.И. 1910 – 1944</p> <p>ИМЕНЕМ ЕГО НАЗВАНЫ ЭТОТ НАСЕЛЕННЫЙ ПУНКТ И Ж.Д. СТАНЦИЯ»</p> <p>Боковые стелы – гранит полированный.</p> <p>Мемориальные плиты с фамилиями погребенных воинов и памятной надписью: гранит полированный.</p> <p>Текст на мемориальных плитах (фамилии и инициалы захороненных).</p> <p>Текст на левой стеле:</p> <p>«ЗДЕСЬ ПОКОЯТСЯ ОСТАНКИ 191 СОВЕТСКОГО ВОИНА»</p> <p>В верхней части плиты изображение звезды и Георгиевской ленты.</p> <p>Текст на мемориальной стеле с правой стороны:</p> <p>«ВЕЧНАЯ ПАМЯТЬ СОВЕТСКИМ ВОИНАМ ПОГИБШИМ В 1940 ГОДУ»</p> <p>В верхней части плиты изображение звезды и Георгиевской ленты.</p> <p>Ограждение территории – металл окрашенный.</p>
--	--	---

Предмет охраны может быть уточнен при проведении дополнительных научных исследований.