



АДМИНИСТРАЦИЯ ЛЕНИНГРАДСКОЙ ОБЛАСТИ
КОМИТЕТ ПО КУЛЬТУРЕ ЛЕНИНГРАДСКОЙ ОБЛАСТИ

ПРИКАЗ

«23» сентября 2018 г.

№ 01-03/18-203
Санкт-Петербург

Об установлении границ территории и предмета охраны объекта культурного наследия регионального значения «Братское захоронение советских воинов, погибших в 1941-44 гг.» по адресу: Ленинградская область, Выборгский район, пос. Староселье, в западных окрестностях пос. Красносельское, на восточном берегу оз. Глубокое, - местное название «Белая дача»

В соответствии со ст. ст. 3.1, 9.2, 20, 33 Федерального закона от 25.06.2002 № 73-ФЗ «Об объектах культурного наследия (памятниках истории и культуры) народов Российской Федерации», ст. 4 областного закона от 25.12.2015 № 140-оз «О государственной охране, сохранении, использовании и популяризации объектов культурного наследия (памятников истории и культуры) народов Российской Федерации, расположенных на территории Ленинградской области», п. 2.2.2. Положения о комитете по культуре Ленинградской области, утвержденного постановлением Правительства Ленинградской области от 24.10.2017 № 431, приказываю:

1. Установить границы территории объекта культурного наследия регионального значения «Братское захоронение советских воинов, погибших в 1941-44 гг.» по адресу: Ленинградская область, Выборгский район, пос. Староселье, в западных окрестностях пос. Красносельское, на восточном берегу оз. Глубокое, - местное название «Белая дача» (далее - Памятник), принятого на государственную охрану решением Леноблисполкома от 16.05.1988 № 189 согласно приложению 1 к настоящему приказу.

2. Установить предмет охраны Памятника, согласно приложению 2 к настоящему приказу.

3. Отделу по осуществлению полномочий Ленинградской области в сфере объектов культурного наследия департамента государственной охраны, сохранения и использования объектов культурного наследия комитета по культуре Ленинградской области обеспечить:

несение соответствующих сведений в Единый государственный реестр объектов культурного наследия (памятников истории и культуры) народов Российской Федерации;


копию настоящего приказа направить в сроки, установленные действующим законодательством, в федеральный орган исполнительной власти, уполномоченный Министерством Российской Федерации на осуществление государственного кадастрового учета, государственной регистрации прав, ведение Единого государственного реестра недвижимости и предоставление сведений, содержащихся в Едином государственном реестре недвижимости, его территориальные органы.

4. Отделу взаимодействия с муниципальными образованиями, организациями и организационной работы комитета по культуре Ленинградской области обеспечить размещение настоящего приказа на сайте комитета по культуре Ленинградской области в информационно-телекоммуникационной сети «Интернет».

5. Контроль за исполнением настоящего приказа возложить на заместителя начальника департамента государственной охраны, сохранения и использования объектов культурного наследия комитета по культуре Ленинградской области.

6. Настоящий приказ вступает в силу со дня его официального опубликования.

Начальник комитета



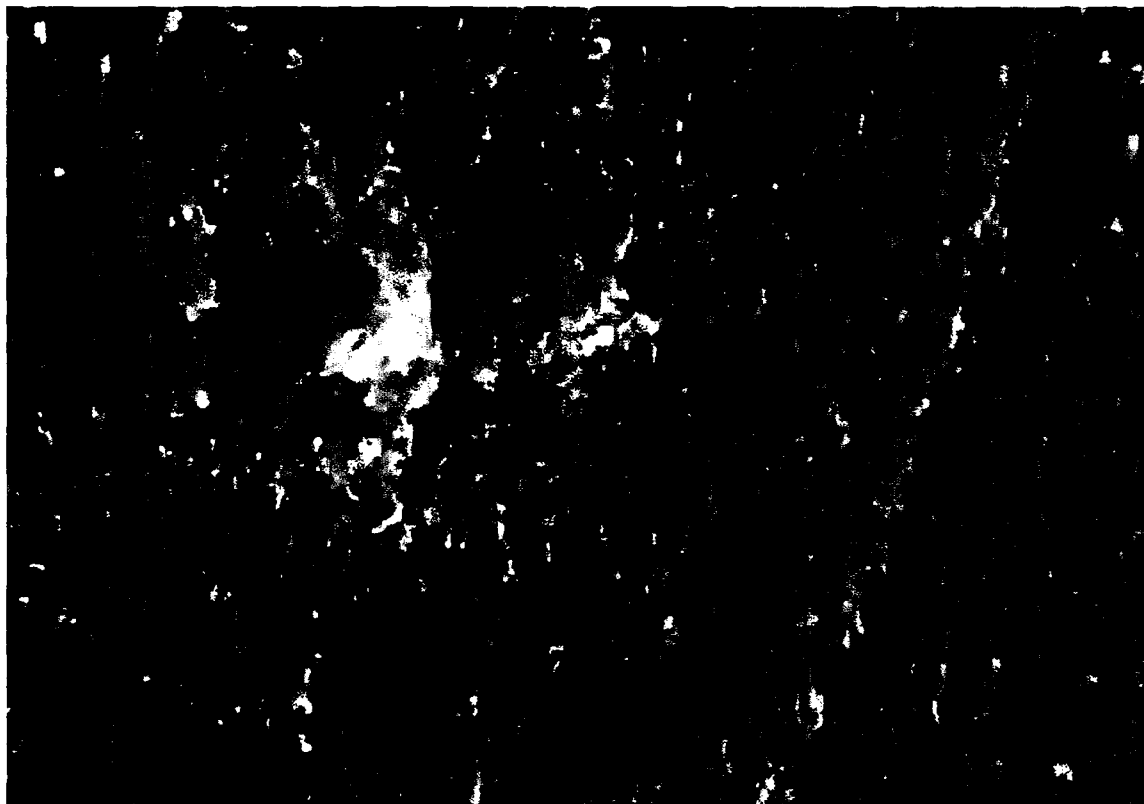
И.В. Киселевич

Приложение № 1
к приказу комитета по культуре
Ленинградской области
от «23» октября 2018 г.
№ 01-03/18-203

**Границы территории объекта культурного наследия регионального значения
«Братское захоронение советских воинов, погибших в 1941-44 гг.» по адресу:
Ленинградская область, Выборгский район, пос. Староселье, в западных
окрестностях пос. Красносельское, на восточном берегу оз. Глубокое, - местное
название «Белая дача»**

от точки 1 к точке 2 на северо-восток;
от точки 2 к точке 3 на северо-запад;
от точки 3 к точке 4 на юго-запад;
от точки 4 к точке 1 на юго-восток.

**Карта (схема) границ территории объекта культурного наследия
регионального значения «Братское захоронение советских воинов, погибших в
1941-44 гг.» по адресу: Ленинградская область, Выборгский район, пос.
Староселье, в западных окрестностях пос. Красносельское, на восточном берегу
оз. Глубокое, - местное название «Белая дача»**



Условные обозначения:

————— - граница территории объекта культурного наследия регионального значения

Перечень координат поворотных (характерных) точек границ территории объекта культурного наследия регионального значения «Братское захоронение советских воинов, погибших в 1941-44 гг.» по адресу: Ленинградская область, Выборгский район, пос. Староселье, в западных окрестностях пос. Красносельское, на восточном берегу оз. Глубокое, - местное название «Белая дача»



Обозначение (номер) характерной точки	Долгота (X)	Широта (Y)
1	1329371.76	502577.56
2	1329377.72	502583.92
3	1329369.62	502591.78
4	1329363.66	502585.42

Определение географических координат характерных точек границы территории объекта культурного наследия выполнено в местной системе координат МСК-47 Ленинградская область ГОСТ 51794-2008

**Режим использования территории объекта культурного наследия
регионального значения «Братское захоронение советских воинов, погибших
в 1941-44 гг.» по адресу: Ленинградская область, Выборгский район, пос.
Староселье, в западных окрестностях пос. Красносельское, на восточном берегу
оз. Глубокое, - местное название «Белая дача»**

На территории Памятника разрешается:

- проведение работ по сохранению объекта культурного наследия (меры, направленные на обеспечение физической сохранности и сохранение историко-культурной ценности объекта культурного наследия, предусматривающие консервацию, ремонт, реставрацию, включающие в себя научно-исследовательские, изыскательские, проектные и производственные работы, научное руководство за проведением работ по сохранению объекта культурного наследия, технический и авторский надзор за проведением этих работ);

- реконструкция, ремонт существующих дорог, инженерных коммуникаций, благоустройство, озеленение, установка малых архитектурных форм, иная хозяйственная деятельность (по согласованию с региональным органом охраны объектов культурного наследия), не противоречащая требованиям обеспечения сохранности объекта культурного наследия и позволяющая обеспечить функционирование объекта культурного наследия в современных условиях, обеспечивающая недопущение ухудшения состояния территории объекта культурного наследия.

На территории Памятника запрещается:

- строительство объектов капитального строительства и увеличение объемно-пространственных характеристик существующих на территории объекта культурного наследия объектов капитального строительства; проведение земляных, строительных, мелиоративных работ и иных работ, за исключением работ по сохранению объекта культурного наследия или его отдельных элементов, сохранению историко-градостроительной или природной среды объекта культурного наследия;

- установка рекламных конструкций, распространение наружной рекламы;
- осуществление любых видов деятельности, ухудшающих экологические условия и гидрологический режим на территории объекта культурного наследия, создающих вибрационные нагрузки динамическим воздействием на грунты в зоне их взаимодействия с объектами культурного наследия.

Приложение № 2
к приказу комитета по культуре
Ленинградской области
от «23» 06.04.2018 г.
№ 01-03/18-203

Предмет охраны
объекта культурного наследия регионального значения «Братское захоронение советских воинов, погибших в 1941-44 гг.» по адресу: Ленинградская область, Выборгский район, пос. Староселье, в западных окрестностях пос. Красносельское, на восточном берегу оз. Глубокое, - местное название «Белая дача»

№ п/п	Виды предметов охраны	Элементы предметов охраны
1	Мемориальное значение объекта:	Причастность объекта к историческому событию: Советско-Финская война 1939 – 1940 гг.; историко-культурная ценность объекта связана с периодом Советско-Финской войны в Выборгском районе.
2	Объемно-пространственное решение:	Историческое пространственное и архитектурно-композиционное решение. Центральное расположение могильного холма. Местоположение. Высотная отметка могильного холма.
3	Материал конструктивных элементов:	Обелиск: гранит колотый; Основание: гранит тесанный; Мемориальная доска с памятной надписью: нержавеющая сталь. Могильный холм. Ограждение территории: окрашенные металлические трубы по тесанным гранитным опорам.
4	Архитектурное решение:	Историческая форма, конфигурации в плане, материалы. Могильный холм. Обелиск: гранит колотый; Основание: гранит тесанный; Мемориальная доска с памятной надписью: нержавеющая сталь. Текст на мемориальной доске: «ВЕЧНАЯ СЛАВА ГЕРОЯМ ПАВШИМ В БОЯХ С БЕЛОФИННАМИ 1939 - 1940». Ограждение территории: окрашенные металлические трубы по тесанным гранитным опорам

Предмет охраны может быть уточнен при проведении дополнительных научных исследований.