



АДМИНИСТРАЦИЯ ЛЕНИНГРАДСКОЙ ОБЛАСТИ
КОМИТЕТ ПО КУЛЬТУРЕ ЛЕНИНГРАДСКОЙ ОБЛАСТИ

ПРИКАЗ

«17» ноября 2018 г.

№ 01-03/18/154
Санкт-Петербург

Об установлении границ территории и предмета охраны объекта культурного наследия регионального значения «Братская могила советских воинов, павших в боях на Карельском перешейке (с бронзовой фигурой советского воина на гранитном постаменте)» по адресу: Ленинградская область, Выборгский муниципальный район, г. Выборг, ш. Ленинградское, уч. 84

В соответствии со ст. ст. 3.1, 9.2, 20, 33 Федерального закона от 25.06.2002 № 73-ФЗ «Об объектах культурного наследия (памятниках истории и культуры) народов Российской Федерации», ст. 4 областного закона от 25.12.2015 № 140-оз «О государственной охране, сохранении, использовании и популяризации объектов культурного наследия (памятников истории и культуры) народов Российской Федерации, расположенных на территории Ленинградской области», п. 2.2.2. Положения о комитете по культуре Ленинградской области, утвержденного постановлением Правительства Ленинградской области от 24.10.2017 № 431, **приказываю:**

1. Установить границы территории объекта культурного наследия регионального значения «Братская могила советских воинов, павших в боях на Карельском перешейке (с бронзовой фигурой советского воина на гранитном постаменте)» по адресу: Ленинградская область, Выборгский муниципальный район, г. Выборг, ш. Ленинградское, уч. 84 (далее - Памятник), принятого на государственную охрану решением Леноблисполкома от 04.09.1959 № 20-5 согласно приложению 1 к настоящему приказу.

2. Установить предмет охраны Памятника согласно приложению 2 к настоящему приказу

3. Отделу по осуществлению полномочий Ленинградской области в сфере объектов культурного наследия департамента государственной охраны, сохранения и использования объектов культурного наследия комитета по культуре Ленинградской области обеспечить:

- внесение соответствующих сведений в Единый государственный реестр объектов культурного наследия (памятников истории и культуры) народов Российской Федерации;

- копию настоящего приказа направить в сроки, установленные действующим законодательством, в федеральный орган исполнительной власти, уполномоченный Правительством Российской Федерации на осуществление государственного кадастрового учета, государственной регистрации прав, ведение Единого государственного реестра недвижимости и предоставление сведений, содержащихся в Едином государственном реестре недвижимости, его территориальные органы.

4. Отделу взаимодействия с муниципальными образованиями, информатизации и организационной работы комитета по культуре Ленинградской области обеспечить размещение настоящего приказа на сайте комитета по культуре Ленинградской области в информационно-телекоммуникационной сети «Интернет».

5. Контроль за исполнением настоящего приказа возложить на заместителя начальника департамента государственной охраны, сохранения и использования объектов культурного наследия комитета по культуре Ленинградской области.

6. Настоящий приказ вступает в силу со дня его официального опубликования.

Председатель комитета

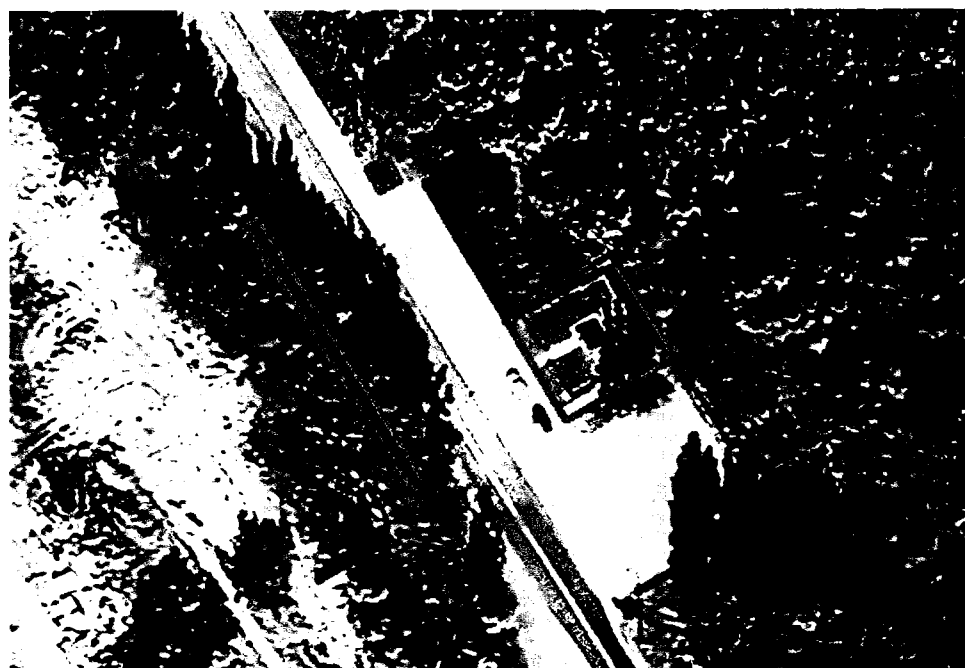
Е.В. Чайковский

**Границы территории объекта культурного наследия регионального значения
«Братская могила советских воинов, павших в боях на Карельском перешейке
(с бронзовой фигурой советского воина на гранитном постаменте)» по адресу:
Ленинградская область, Выборгский муниципальный район, г. Выборг,
ш. Ленинградское, уч. 84**

от точки 1 к точке 2 на северо-восток
от точки 2 к точке 3 на юго-восток
от точки 3 к точке 4 на юго-восток
от точки 4 к точке 1 на северо-запад
от точки 5 к точке 6 на северо-восток
от точки 6 к точке 7 на юго-восток
от точки 7 к точке 8 на юго-запад
от точки 8 к точке 5 на северо-запад
от точки 9 к точке 10 на северо-восток
от точки 10 к точке 11 на юго-восток
от точки 11 к точке 12 на юго-запад
от точки 12 к точке 9 на северо-запад
от точки 13 к точке 14 на северо-восток
от точки 14 к точке 15 на юго-восток
от точки 15 к точке 16 на юго-запад
от точки 16 к точке 13 на северо-запад
от точки 17 к точке 18 на северо-восток
от точки 18 к точке 19 на юго-восток
от точки 19 к точке 20 на юго-запад
от точки 20 к точке 17 на северо-запад
от точки 21 к точке 22 на северо-восток
от точки 22 к точке 23 на юго-восток
от точки 23 к точке 24 на юго-запад
от точки 24 к точке 21 на северо-запад
от точки 25 к точке 26 на северо-восток
от точки 26 к точке 27 на юго-восток
от точки 27 к точке 28 на юго-запад
от точки 28 к точке 25 на северо-запад
от точки 29 к точке 30 на северо-восток
от точки 30 к точке 31 на юго-восток
от точки 31 к точке 32 на юго-запад
от точки 32 к точке 29 на северо-запад
от точки 33 к точке 34 на юго-восток

от точки 34 к точке 35 на северо-восток
от точки 35 к точке 36 на юго-восток
от точки 36 к точке 37 на северо-восток
от точки 37 к точке 38 на северо-восток
от точки 38 к точке 39 на северо-запад
от точки 39 к точке 40 на северо-восток
от точки 40 к точке 41 на северо-запад
от точки 41 к точке 42 на юго-запад
от точки 42 к точке 43 на северо-запад
от точки 43 к точке 44 на юго-запад
от точки 44 к точке 45 на северо-запад
от точки 45 к точке 46 на юго-запад
от точки 46 к точке 47 на юго-восток
от точки 47 к точке 33 на юго-запад

**Карта (схема) границ территории объекта культурного наследия
регионального значения «Братская могила советских воинов, павших в боях
на Карельском перешейке (с бронзовой фигурой советского воина
на гранитном постаменте)» по адресу: Ленинградская область, Выборгский
муниципальный район, г. Выборг, ш. Ленинградское, уч. 84**



Условные обозначения:

————— - граница территории объекта культурного наследия регионального значения

**Перечень координат поворотных (характерных) точек границ территории объекта культурного наследия регионального значения «Братская могила советских воинов, павших в боях на Карельском перешейке (с бронзовой фигурой советского воина на гранитном постаменте)» по адресу:
 Ленинградская область, Выборгский муниципальный район, г. Выборг, ш. Ленинградское, уч. 84 в системе координат, установленной для ведения государственного кадастра недвижимости объекта культурного наследия**



Обозначение (номер) характерной точки	Долгота (X)	Широта (Y)
1	1297288.5576	519883.2303
2	1297289.0552	519883.5439
3	1297315.3319	519841.3057
4	1297314.7267	519840.9115
5	1297299.9821	519898.1352
6	1297306.2281	519901.6814
7	1297309.7696	519895.3931
8	1297303.7287	519892.2491
9	1297312.2904	519893.9972
10	1297312.7952	519894.2685
11	1297315.0640	519890.5784
12	1297314.5766	519890.2787
13	1297315.7414	519888.3842

14	1297316.2463	519888.6555
15	1297318.5151	519884.9654
16	1297318.0277	519884.6657
17	1297319.6142	519882.0853
18	1297320.1190	519882.3566
19	1297322.3878	519878.6665
20	1297321.9004	519878.3668
21	1297323.4254	519875.8865
22	1297323.9303	519876.1578
23	1297326.1990	519872.4677
24	1297325.7116	519872.1680
25	1297327.0551	519869.9873
26	1297327.5610	519870.2592
27	1297329.8287	519866.5685
28	1297329.3417	519866.2696
29	1297334.6877	519857.4985
30	1297335.1925	519857.7698
31	1297337.8017	519853.5136
32	1297337.3095	519853.2218
33	1297325.7146	519871.9575
34	1297338.4976	519851.5525
35	1297354.9764	519861.0006
36	1297355.1946	519860.4788
37	1297356.6153	519861.3713
38	1297357.2954	519862.5142
39	1297355.3113	519866.8180
40	1297356.2965	519867.5192
41	1297348.1788	519880.5608
42	1297346.8855	519879.8345
43	1297344.5102	519883.7697
44	1297343.5992	519883.2319
45	1297343.2202	519883.9720
46	1297341.3037	519882.8007
47	1297341.6827	519882.0606

Определение географических координат характерных точек границы территории объекта культурного наследия выполнено в местной системе координат МСК-47 Ленинградская область ГОСТ 51794-2008

Режим использования территории объекта культурного наследия регионального значения «Братская могила советских воинов, павших в боях на Карельском перешейке (с бронзовой фигурой советского воина на гранитном постаменте)» по адресу: Ленинградская область, Выборгский муниципальный район, г. Выборг, ш. Ленинградское, уч. 84

На территории Памятника разрешается:

- проведение работ по сохранению объекта культурного наследия (меры, направленные на обеспечение физической сохранности и сохранение историко-культурной ценности объекта культурного наследия, предусматривающие консервацию, ремонт, реставрацию, включающие в себя научно-исследовательские, изыскательские, проектные и производственные работы, научное руководство за проведением работ по сохранению объекта культурного наследия, технический и авторский надзор за проведением этих работ);

- реконструкция, ремонт существующих дорог, инженерных коммуникаций, благоустройство, озеленение, установка малых архитектурных форм, иная хозяйственная деятельность (по согласованию с региональным органом охраны объектов культурного наследия), не противоречащая требованиям обеспечения сохранности объекта культурного наследия и позволяющая обеспечить функционирование объекта культурного наследия в современных условиях, обеспечивающая недопущение ухудшения состояния территории объекта культурного наследия.

На территории Памятника запрещается:

- строительство объектов капитального строительства и увеличение объемно-пространственных характеристик существующих на территории объекта культурного наследия объектов капитального строительства; проведение земляных, строительных, мелиоративных работ и иных работ, за исключением работ по сохранению объекта культурного наследия или его отдельных элементов, сохранению историко-градостроительной или природной среды объекта культурного наследия;

- установка рекламных конструкций, распространение наружной рекламы;

- осуществление любых видов деятельности, ухудшающих экологические условия и гидрологический режим на территории объекта культурного наследия, создающих вибрационные нагрузки динамическим воздействием на грунты в зоне их взаимодействия с объектами культурного наследия.

Предмет охраны
объекта культурного наследия регионального значения «Братская могила советских воинов, павших в боях на Карельском перешейке (с бронзовой фигурой советского воина на гранитном постаменте)» по адресу:
Ленинградская область, Выборгский муниципальный район, г. Выборг, ш. Ленинградское, уч. 84

№ п/п	Виды предмета охраны	Элементы предмета охраны
1	Мемориальное значение объекта:	Причастность объекта к историческому событию: Великая Отечественная Война 1941 – 1945 гг. Историко-культурная и эмоционально-художественная ценность коллективной могилы: история объекта связана с освобождением города Выборга в 1944 году.
2	Объемно-пространственное решение:	Историческое пространственное и архитектурно-композиционное решение мемориального комплекса братского захоронения. Элементы мемориального комплекса на обеих сторонах Ленинградского шоссе (флагштоки на единых гранитных основаниях). Угловое размещение элементов комплекса с восточной стороны шоссе. Квадратная в плане основная часть комплекса с памятником в виде венка - «Вечного огня» в центре. Каре из мемориальных досок с фамилиями павших воинов, установленные с боков и позади «Вечного огня».
3	Конструкции памятника:	Постамент: гранит. Основание: бетон. Скульптура: бронза. Вечный огонь-венки: бронза. Основание: гранит. Опорные блоки под мемориальные плиты: гранит. Мемориальные доски с фамилиями павших воинов: гранит полированный, установленные на два столба квадратного сечения: гранит, каждая. Основания флагштоков: бетон. Облицовка: гранитные плиты.
4	Архитектурное решение:	Историческая форма, конфигурации в плане, материалы отдельных частей мемориального

		<p>комплекса.</p> <p>Текст на мемориальных плитах, мемориальных блоках, мемориальных досках.</p> <p>Пластическое решение скульптуры война с автоматом на груди, в плащ-палатке и пилотке.</p> <p>Пластическое решение «Вечного огня» в виде траурного венка из дубовых листьев, украшенного декоративным щитом со словами «ВЕЧНАЯ СЛАВА ГЕРОЯМ» и лентами с датами начала и окончания ВОВ «1941», «1945».</p>
--	--	---

Предмет охраны может быть уточнен при проведении дополнительных научных исследований.