



АДМИНИСТРАЦИЯ ЛЕНИНГРАДСКОЙ ОБЛАСТИ
КОМИТЕТ ПО КУЛЬТУРЕ ЛЕНИНГРАДСКОЙ ОБЛАСТИ

ПРИКАЗ

«17» октября 2018 г.

№ 04-03/2-155
Санкт-Петербург

Об установлении границ территории и предмета охраны объекта культурного наследия регионального значения «Братское кладбище советских воинов, погибших в 1939-40 гг. и в 1941-44 гг.» по адресу: Ленинградская область, Выборгский муниципальный район, Полянское сельское поселение, поселок Бойково

В соответствии со ст. ст. 3.1, 9.2, 20, 33 Федерального закона от 25.06.2002 № 73-ФЗ «Об объектах культурного наследия (памятниках истории и культуры) народов Российской Федерации», ст. 4 областного закона от 25.12.2015 № 140-оз «О государственной охране, сохранении, использовании и популяризации объектов культурного наследия (памятников истории и культуры) народов Российской Федерации, расположенных на территории Ленинградской области», п. 2.2.2. Положения о комитете по культуре Ленинградской области, утвержденного постановлением Правительства Ленинградской области от 24.10.2017 № 431, **приказываю:**

1. Установить границы территории объекта культурного наследия регионального значения «Братское кладбище советских воинов, погибших в 1939-40 гг. и в 1941-44 гг.» по адресу: Ленинградская область, Выборгский муниципальный район, Полянское сельское поселение, поселок Бойково (далее - Памятник), принятого на государственную охрану решением Леноблисполкома от 16.05.1988 № 189 согласно приложению 1 к настоящему приказу.

2. Установить предмет охраны Памятника согласно приложению 2 к настоящему приказу

3. Отделу по осуществлению полномочий Ленинградской области в сфере объектов культурного наследия департамента государственной охраны, сохранения и использования объектов культурного наследия комитета по культуре Ленинградской области обеспечить:

- внесение соответствующих сведений в Единый государственный реестр объектов культурного наследия (памятников истории и культуры) народов Российской Федерации;

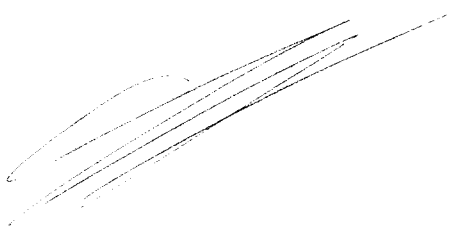
- копию настоящего приказа направить в сроки, установленные действующим законодательством, в федеральный орган исполнительной власти, уполномоченный Правительством Российской Федерации на осуществление государственного кадастрового учета, государственной регистрации прав, ведение Единого государственного реестра недвижимости и предоставление сведений, содержащихся в Едином государственном реестре недвижимости, его территориальные органы.

4. Отделу взаимодействия с муниципальными образованиями, информатизации и организационной работы комитета по культуре Ленинградской области обеспечить размещение настоящего приказа на сайте комитета по культуре Ленинградской области в информационно-телекоммуникационной сети «Интернет».

5. Контроль за исполнением настоящего приказа возложить на заместителя начальника департамента государственной охраны, сохранения и использования объектов культурного наследия комитета по культуре Ленинградской области.

6. Настоящий приказ вступает в силу со дня его официального опубликования.

Председатель комитета



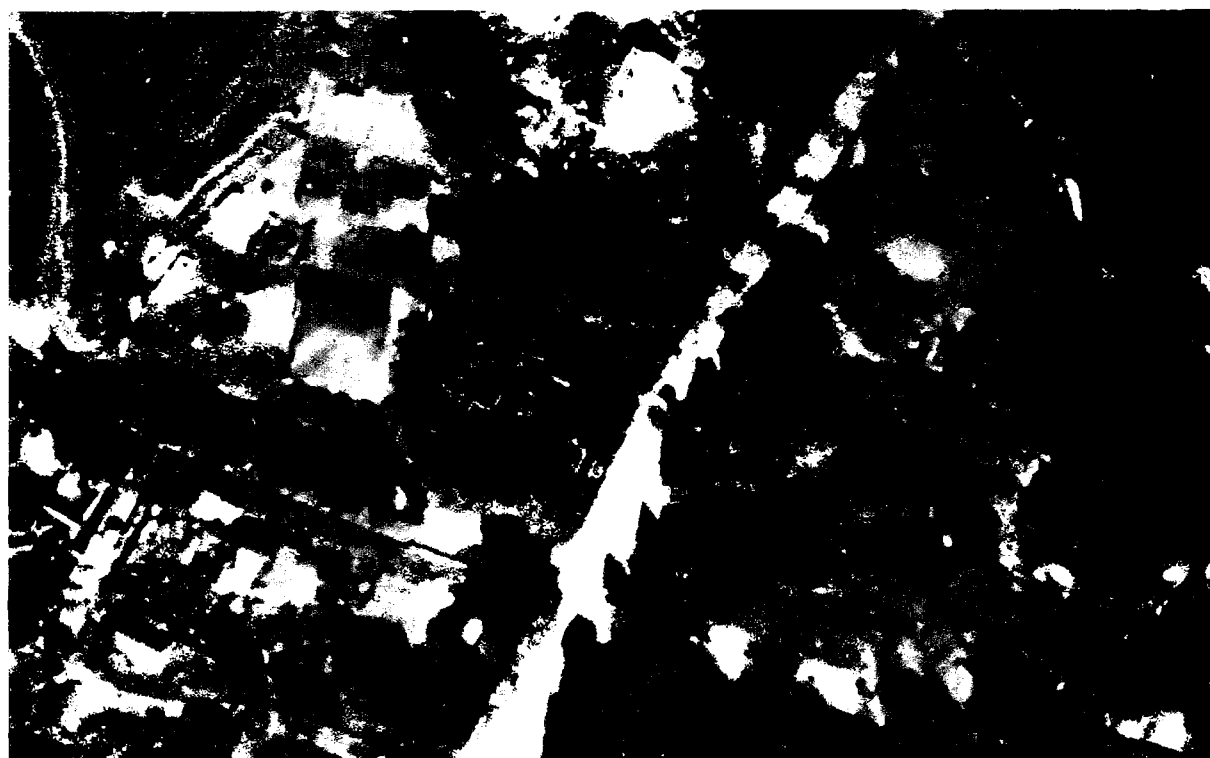
Е.В. Чайковский

Приложение № 1
к приказу комитета по культуре
Ленинградской области
от «12» сентября 2018 г.
№ 01-03/18 - 455

**Границы территории объекта культурного наследия регионального значения
«Братское кладбище советских воинов, погибших в 1939-40 гг. и в 1941-44 гг.»
по адресу: Ленинградская область, Выборгский муниципальный район,
Полянское сельское поселение, поселок Бойково**

от точки 1 к точке 2 на северо-запад
от точки 2 к точке 3 на северо-восток
от точки 3 к точке 4 на юго-восток
от точки 4 к точке 1 на юго-запад

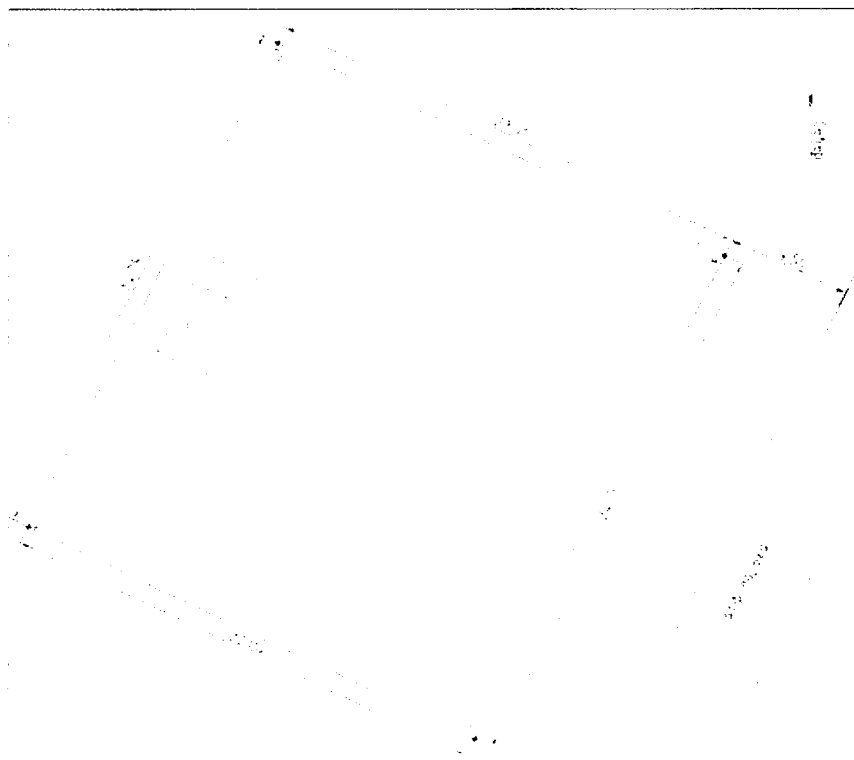
**Карта (схема) границ территории объекта культурного наследия
регионального значения «Братское кладбище советских воинов, погибших
в 1939-40 гг. и в 1941-44 гг.» по адресу: Ленинградская область, Выборгский
муниципальный район, Полянское сельское поселение, поселок Бойково**



Условные обозначения:

————— - граница территории объекта культурного наследия регионального значения

**Перечень координат поворотных (характерных) точек границ территории объекта культурного наследия регионального значения «Братское кладбище советских воинов, погибших в 1939-40 гг. и в 1941-44 гг.» по адресу:
Ленинградская область, Выборгский муниципальный район, Полянское сельское поселение, поселок Бойково в системе координат, установленной для ведения государственного кадастра недвижимости объекта культурного наследия**



Обозначение (номер) характерной точки	Долгота (X)	Широта (Y)
1	1334018.0362	475176.0690
2	1333998.3382	475185.8562
3	1334009.3517	475208.0222
4	1334029.0497	475198.2350

Определение географических координат характерных точек границы территории объекта культурного наследия выполнено в местной системе координат МСК-47 Ленинградская область ГОСТ 51794-2008

Режим использования территории объекта культурного наследия регионального значения «Братское кладбище советских воинов, погибших в 1939-40 гг. и в 1941-44 гг.» по адресу: Ленинградская область, Выборгский муниципальный район, Полянское сельское поселение, поселок Бойково

На территории Памятника разрешается:

- проведение работ по сохранению объекта культурного наследия (меры, направленные на обеспечение физической сохранности и сохранение историко-культурной ценности объекта культурного наследия, предусматривающие консервацию, ремонт, реставрацию, включающие в себя научно-исследовательские, изыскательские, проектные и производственные работы, научное руководство за проведением работ по сохранению объекта культурного наследия, технический и авторский надзор за проведением этих работ);

- реконструкция, ремонт существующих дорог, инженерных коммуникаций, благоустройство, озеленение, установка малых архитектурных форм, иная хозяйственная деятельность (по согласованию с региональным органом охраны объектов культурного наследия), не противоречащая требованиям обеспечения сохранности объекта культурного наследия и позволяющая обеспечить функционирование объекта культурного наследия в современных условиях, обеспечивающая недопущение ухудшения состояния территории объекта культурного наследия.

На территории Памятника запрещается:

- строительство объектов капитального строительства и увеличение объемно-пространственных характеристик существующих на территории объекта культурного наследия объектов капитального строительства; проведение земляных, строительных, мелиоративных работ и иных работ, за исключением работ по сохранению объекта культурного наследия или его отдельных элементов, сохранению историко-градостроительной или природной среды объекта культурного наследия;

- установка рекламных конструкций, распространение наружной рекламы;

- осуществление любых видов деятельности, ухудшающих экологические условия и гидрологический режим на территории объекта культурного наследия, создающих вибрационные нагрузки динамическим воздействием на грунты в зоне их взаимодействия с объектами культурного наследия.

Приложение № 2
к приказу комитета по культуре
Ленинградской области
от « 17 » Октября 2018 г.
№ 01-03/18 - 155

Предмет охраны
объекта культурного наследия регионального значения «Братское кладбище
советских воинов, погибших в 1939-40 гг. и в 1941-44 гг.» по адресу:
Ленинградская область, Выборгский муниципальный район,
Полянское сельское поселение, поселок Бойково

№ п/п	Виды предмета охраны	Элементы предмета охраны
1	Мемориальное значение объекта:	Причастность объекта к историческим событиям: Советско-Финская война 1939 – 1940 гг. и Великой Отечественной Войны 1941 – 1945 гг. Историко-культурная ценность объекта связана с боевыми действиями в Советско-Финляндскую и Великую Отечественную войны в Выборгском районе.
2	Объемно-пространственное решение:	Историческое пространственное и архитектурно-композиционное решение. Центральное расположение обелиска. Местоположение. Высотная отметка обелиска.
3	Конструкции памятника:	Постамент: бетон окрашенный. Обелиск (два элемента) – гранит: - нижний элемент: шлифованный красный гранит; - верхний элемент: шлифованный серый гранит. Мемориальная плита с текстом: гранит полированный (1 шт.). Мемориальная плита с текстом: белый шлифованный мрамор (7 шт.). Мемориальная плита с текстом: гранит полированный (6 шт.). Надгробный памятник переселенцам 1940 г.: диабаз.
4	Архитектурное решение:	Историческая форма, конфигурации в плане, материалы. Обелиск (два элемента) - гранит. Нижний элемент обелиска: шлифованный красный гранит.

		<p>Верхний элемент обелиска: шлифованный серый гранит.</p> <p>Мемориальная плита с текстом: гранит полированный (1 шт.).</p> <p>Текст на обелиске: «ВЕЧНАЯ СЛАВА СОВЕТСКИМ ВОИНАМ ПАВШИМ В БОЯХ ЗА РОДИНУ 1941 - 1944».</p> <p>Текст на мемориальной плите у основания обелиска: «ГЕРОЙ СОВЕТСКОГО СОЮЗА РЯДОВОЙ КОРАБЛИН ВЛАДИМИР ВАСИЛЬЕВИЧ ПОГИБ 14 ИЮНЯ 1944 ГОДА»</p> <p>Текст на левой мемориальной плите из белого мрамора: «ЗДЕСЬ ЗАХОРОНЕННЫ БОЙЦЫ и КОМАНДИРЫ 72-ой И 286-ой СТРЕЛКОВЫХ ДИВИЗИЙ и ДРУГИХ ЧАСТЕЙ»</p> <p>Текст на правой мемориальной плите из белого мрамора: «В ЧИСЛЕ ДРУГИХ СОВЕТСКИХ ВОИНОВ ЗДЕСЬ ЗАХОРОНЕННЫ БАЙКОВ А.Ф. РЯДОВОЙ СЕМАШКО А.П. ЛЕЙТЕНАНТ В ПАМЯТЬ О НИХ НАЗВАНЫ НАСЕЛЕННЫЕ ПУНКТЫ: БАЙКОВО И СЕМАШКО».</p> <p>Текст на мемориальных плитах (фамилии и инициалы захороненных).</p>
--	--	--

Предмет охраны может быть уточнен при проведении дополнительных научных исследований.