



АДМИНИСТРАЦИЯ ЛЕНИНГРАДСКОЙ ОБЛАСТИ
КОМИТЕТ ПО КУЛЬТУРЕ ЛЕНИНГРАДСКОЙ ОБЛАСТИ

ПРИКАЗ

«1» августа 2018 г.

№ 07-03/18 102

Санкт-Петербург

**О включении выявленного объекта культурного наследия
«Церковь Пресвятой Троицы с приделами св. Николая и Рождества Богородицы»,
расположенного по адресу:**

**Ленинградская область, д. Хвалово, Хваловская волость,
в единый государственный реестр объектов культурного наследия
(памятников истории и культуры) народов Российской Федерации
в качестве объекта культурного наследия регионального значения,
с наименованием «Церковь Святой Живоначальной Троицы»,
расположенного по адресу: Ленинградская область, Волховский район,
Хваловское сельское поселение, деревня Горка-Хваловская, строение
№ 50 утверждения границ его территории и установлении предмета охраны**

В соответствии со ст. ст. 3.1, 9.2, 18, 33 Федерального закона от 25 июня 2002 года № 73-ФЗ «Об объектах культурного наследия (памятниках истории и культуры) народов Российской Федерации», ст. 4 областного закона Ленинградской области от 25.12.2015 № 140-оз «О государственной охране, сохранении, использовании и популяризации объектов культурного наследия (памятников истории и культуры) народов Российской Федерации, расположенных на территории Ленинградской области», п. 2.2.2. Положения о комитете по культуре Ленинградской области, утвержденного постановлением Правительства Ленинградской области от 24.10.2017 № 431, на основании акта государственной историко-культурной экспертизы, выполненного аттестованным экспертом Полетайкиным В.В. (приказ Министерства культуры Российской Федерации от 7 декабря 2016 года № 2678)

п р и к а з ы в а ю:

1. Включить выявленный объект культурного наследия «Церковь Пресвятой Троицы с приделами св. Николая и Рождества Богородицы», расположенный по адресу: Ленинградская область, д. Хвалово, Хваловская волость, в единый государственный реестр объектов культурного наследия (памятников истории и культуры) народов Российской Федерации в качестве объекта культурного наследия

регионального значения, с наименованием «Церковь Святой Живоначальной Троицы», вид объекта – памятник, по адресу: Ленинградская область, Волховский район, Хваловское сельское поселение, деревня Горка-Хваловская, строение № 50.

2. Утвердить границы территории памятника согласно приложению № 1 к настоящему приказу.

3. Установить предмет охраны памятника согласно приложению № 2 к настоящему приказу.

4. Исключить выявленный объект культурного наследия «Церковь Пресвятой Троицы с приделами св. Николая и Рождества Богородицы» из Перечня выявленных объектов культурного наследия, расположенных на территории Ленинградской области.

5. Отделу по осуществлению полномочий Ленинградской области в сфере объектов культурного наследия департамента государственной охраны, сохранения и использования объектов культурного наследия комитета по культуре Ленинградской области:

- обеспечить внесение в единый государственный реестр объектов культурного наследия (памятников истории и культуры) народов Российской Федерации сведений об объекте культурного наследия регионального значения (памятник) «Церковь Святой Живоначальной Троицы», о границах его территории и предмете охраны;

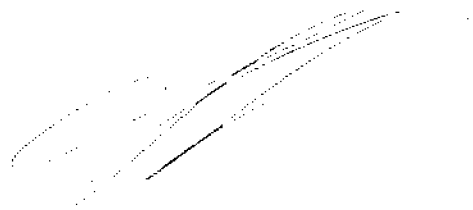
- направить письменное уведомление собственнику или иному законному владельцу памятника о включении его в единый государственный реестр объектов культурного наследия (памятников истории и культуры) народов Российской Федерации;

- направить в срок не более чем пять рабочих дней со дня вступления в силу настоящего приказа копию настоящего приказа с приложениями в территориальный орган федерального органа исполнительной власти, уполномоченного Правительством Российской Федерации на осуществление государственного кадастрового учета, государственной регистрации прав, ведение Единого государственного реестра недвижимости и предоставление сведений, содержащихся в Едином государственном реестре недвижимости.

6. Настоящий приказ вступает в силу со дня его официального опубликования.

7. Контроль за исполнением настоящего приказа возложить на заместителя председателя – начальника департамента государственной охраны, сохранения и использования объектов культурного наследия комитета по культуре Ленинградской области.

Председатель комитета

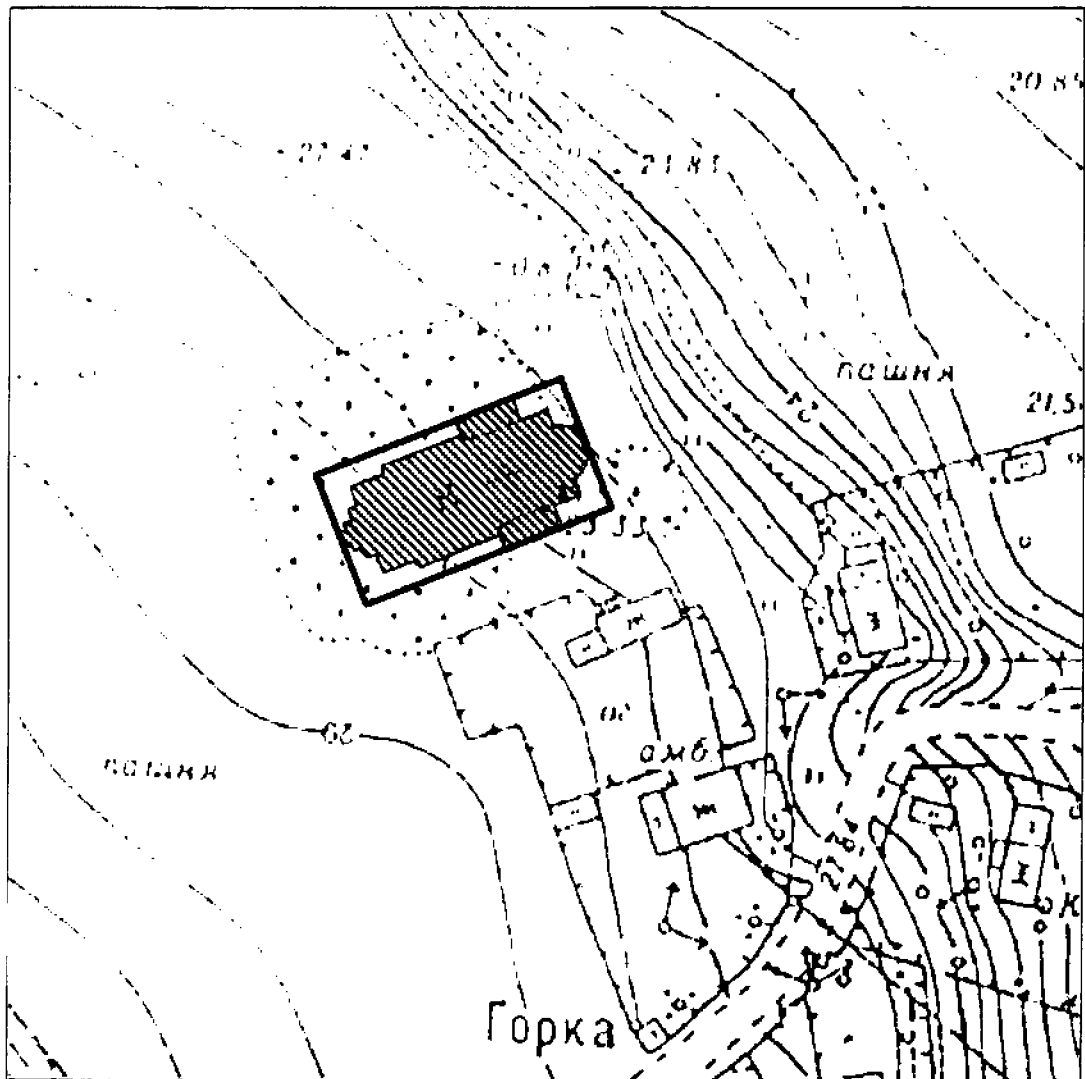


Е.В. Чайковский



Приложение 1
к Приказу комитета по культуре
Ленинградской области
от «6» *08* 2018 г. № _____

01-03/18 1032

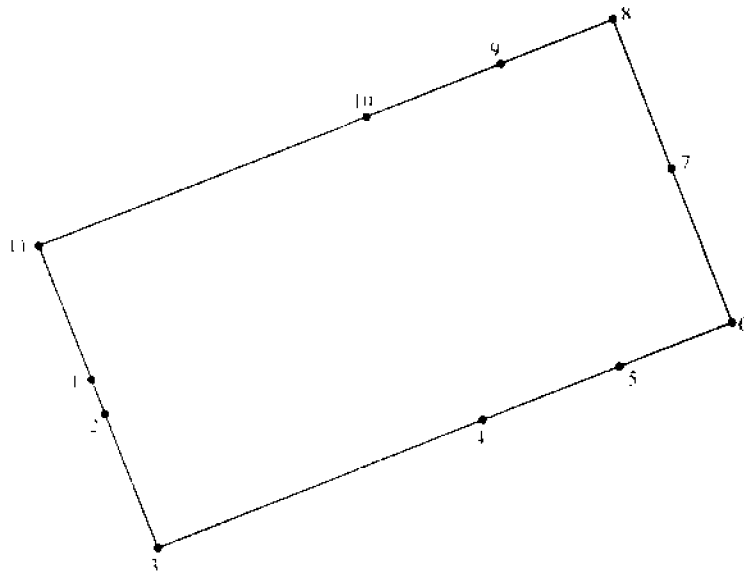
**Границы территории объекта культурного наследия
«Церковь Святой Живоначальной Троицы»,
расположенного по адресу: Ленинградская область, Волховский район, Хваловское
сельское поселение, деревня Горка-Хваловская, строение № 50**



Условные обозначения:

-  Граница территории объекта культурного наследия
-  Объект культурного наследия регионального значения

**Координаты поворотных точек границ территории
объекта культурного наследия
«Церковь Святой Живоначальной Троицы»,
расположенного по адресу: Ленинградская область, Волховский район, Хваловское
сельское поселение, деревня Горка-Хваловская, строение № 50**



Номер Поворотной точки	Координаты поворотных точек в WGS (градусы/мин/сек)		Координаты поворотных точек в местной системе координат – СК 1963 район С зона 3.5	
	N	E	N	E
1.	59°57'7.042"	32°43'52.664"	6637810.522	265843.380
2.	59°57'6.906"	32°43'52.781"	6637806.330	265845.214
3.	59°57'6.695"	32°43'52.982"	6637799.814	265848.366
4.	59°57'6.939"	32°43'54.350"	6637807.447	265869.557
5.	59°57'7.056"	32°43'54.890"	6637811.115	265877.935
6.	59°57'7.185"	32°43'55.387"	6637815.114	265885.624
7.	59°57'7.565"	32°43'55.099"	6637826.871	265881.103
8.	59°57'7.791"	32°43'54.889"	6637833.865	265877.821
9.	59°57'7.678"	32°43'54.296"	6637830.327	265868.627
10.	59°57'7.573"	32°43'53.823"	6637827.043	265861.298
11.	59°57'7.298"	32°43'52.432"	6637818.428	265839.748

Описание границ

от точки 1 до точки 2 на юго-восток проходит по отмостке здания церкви, от точки 2 до точки 3 на юго-восток, от точки 3 до точки 4 на северо-восток до отмостки здания церкви, от точки 4 до точки 5 на северо-восток по отмостке здания церкви, от точки 5 до точки 6 на северо-восток, от точки 6 до 7 на северо-запад до отмостки здания церкви, от точки 7 до точки 8 на северо-запад, от точки 8 до точки 9 на юго-запад до отмостки здания церкви, от точки 9 до точки 10 на юго-запад по отмостке здания церкви, от точки 10 до точки 11 на юго-запад, от точки 11 до точки 1 на юго-восток до отмостки здания церкви.

**Режим использования территории объекта культурного наследия
«Церковь Святой Живоначальной Троицы»,
расположенного по адресу: Ленинградская область, Волховский район, Хваловское
сельское поселение, деревня Горка-Хваловская, строение № 50.**

1. На территории памятника запрещаются: строительство объектов капитального строительства и увеличение объемно-пространственных характеристик существующих на территории памятника объектов капитального строительства; проведение земляных, строительных, мелиоративных и иных работ, за исключением работ по сохранению объекта культурного наследия или его отдельных элементов, сохранению историко-градостроительной или природной среды объекта культурного наследия.

2. На территории памятника разрешается ведение хозяйственной деятельности, не противоречащей требованиям обеспечения сохранности объекта культурного наследия и позволяющей обеспечить функционирование объекта культурного наследия в современных условиях.

3. Запрещается использовать территорию объекта культурного наследия:

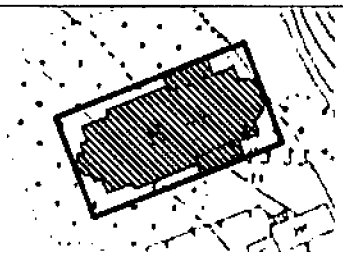


под склады и объекты производства взрывчатых и огнеопасных материалов, предметов и веществ, загрязняющих интерьер объекта культурного наследия, его фасад, территорию и водные объекты и (или) имеющих вредные парогазообразные и иные выделения;

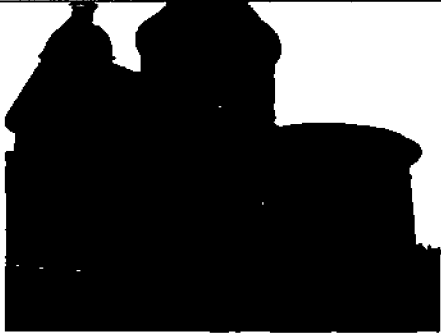

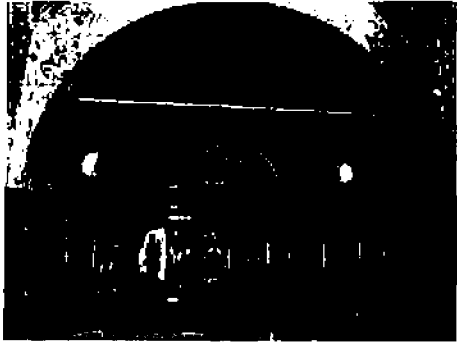

под объекты производства, имеющие оборудование, оказывающее динамическое и вибрационное воздействие на конструкции объекта культурного наследия, независимо от мощности данного оборудования;

под объекты производства и лаборатории, связанные с неблагоприятным для объекта культурного наследия температурно-влажностным режимом и применением химически активных веществ.

07-03/18-102

Предмет охраны
объекта культурного наследия регионального значения
«Церковь Святой Живоначальной Троицы»,
расположенного по адресу: Ленинградская область, Волховский район, Хваловское
сельское поселение, деревня Горка-Хваловская, строение № 50.

№ пп	Виды предметов охраны	Элементы предметов охраны	Фотофиксация
1	2	3	4
1	Объемно-пространственное решение:	<p>местоположение: в излучине р. Сясь; доминанта д. Горка-Хваловская; определенные границы территории объекта;</p> <p>исторические конфигурация («кораблем») и габариты здания: - со встроенной квадратной в плане трехъярусной колокольней, двумя притворами, - с полукруглой апсидой, - с одной главкой с полусферическим куполом с маковкой и крестом на цилиндрическом световом барабане, - с тремя портиками с треугольными фронтонами (боковые фасады – четырехколонные; западный фасад – четырехколонный со сдвоенными попарно колоннами), - два боковых портика колокольни (фрагменты), - со скатными крышами (кровля и покрытия металлические);</p> <p>исторические отметки.</p>	   <p>фото конца XIX – начала XX века</p>

			
2	<p>Конструкции здания:</p>	<p>исторические наружные и внутренние кирпичные капитальные стены;</p> <p>купол полукруглый на парусах;</p> <p>свод полукруглый в апсиде;</p> <p>подпружные арки;</p> <p>своды цилиндрические;</p>	  
3	<p>Объемно-планировочное решение:</p>	<p>историческое объемно-планировочное решение в габаритах, образованных капитальными стенами.</p>	

4.

Архитектурно-художественное решение фасадов:

архитектурно-художественное решение фасадов в стилистике классицизма;

дверные проемы: полуциркульные – местоположение, габариты, конфигурация;

оконные проемы (местоположение, габариты, конфигурация, исторический рисунок расстекловки):

- прямоугольные в полуциркульных нишах, в т.ч. в барабанах;
- полуциркульные;

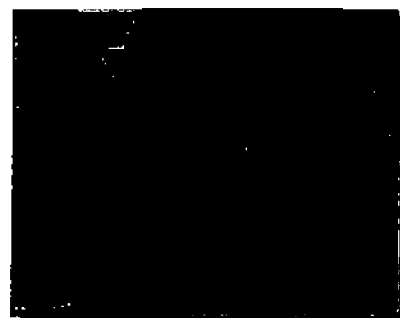
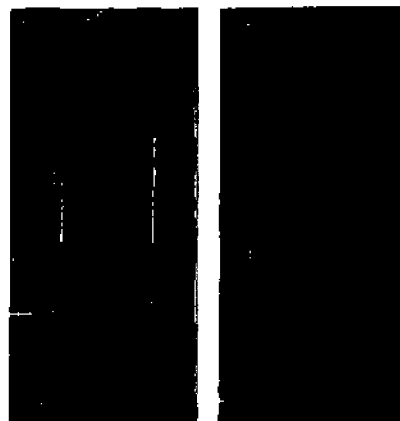
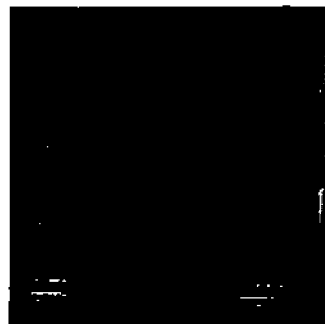
звоны колокольни полуциркульные – местоположение, габариты, конфигурация;

портики с треугольными фронтонами:

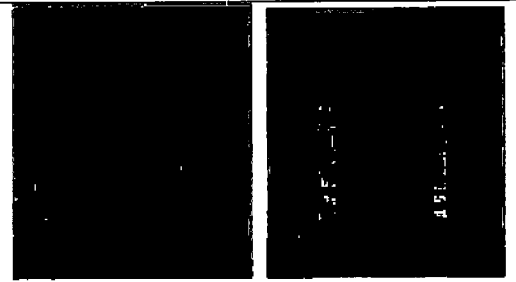
- на четырех попарно сдвинутых колоннах (западный фасад);
- четырехколонные (северный и южный фасады);

штукатурная отделка:

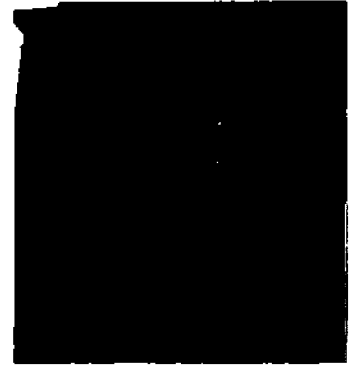
- гладкое поле стен,
- колонны портиков тосканского ордера,



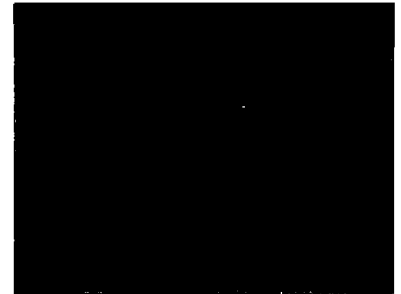
- ниши полуциркульные, прямоугольные,



- лопатки (пилястры),



- горизонтальные тяги,




- профилированные карнизы;



оформление полуциркульных оконных проемов и звонов – пилястрами и архивольтом с замком;



оформление прямоугольных оконных проемов и стены малого барабана – прямоугольные гладкие вставки;

		<p>на западном фасаде колонны и треугольные фронтоны боковых портиков.</p>	
--	--	--	---

Предмет охраны может быть уточнен в процессе историко-культурных и реставрационных исследований, реставрационных работ.