



АДМИНИСТРАЦИЯ ЛЕНИНГРАДСКОЙ ОБЛАСТИ
КОМИТЕТ ПО КУЛЬТУРЕ ЛЕНИНГРАДСКОЙ ОБЛАСТИ

ПРИКАЗ

«6» августа 2018 г.

№ 01-03/18-101
Санкт-Петербург

О внесении изменений в приказ комитета по культуре Ленинградской области от 05 февраля 2018 года № 01-03/18-8 «О включении выявленных объектов культурного наследия в единый государственный реестр объектов культурного наследия (памятников истории и культуры) народов Российской Федерации в составе объекта культурного наследия федерального значения «Рождество-Богородичный Коневский монастырь», расположенного по адресу: Ленинградская область, Приозерский район, п/о Владимировка, о. Коневец, об утверждении границ территории и установлении предмета охраны объектов культурного наследия»

В соответствии с п. 6 ст. 3.1, ст. 9.2 Федерального закона от 25 июня 2002 года № 73-ФЗ «Об объектах культурного наследия (памятниках истории и культуры) народов Российской Федерации», на основании поданных обществом с ограниченной ответственностью «Коневские Реставрационные Мастерские» от 17 июля 2018 года № 01-10-1439/2018 материалов, обосновывающих изменение границ территорий объектов культурного наследия, сформированных по результатам выявления документов, историко-архитектурных, историко-градостроительных, архивных и археологических исследований, отсутствовавших при подготовке утвержденного проекта границ территорий объектов культурного наследия,

п р и к а з ы в а ю :

1. Внести изменения в приложение 2 приказа комитета по культуре Ленинградской области от 05 февраля 2018 года № 01-03/18-8 «О включении выявленных объектов культурного наследия в единый государственный реестр объектов культурного наследия (памятников истории и культуры) народов Российской Федерации в составе объекта культурного наследия федерального значения «Рождество-Богородичный Коневский монастырь», расположенного по адресу: Ленинградская область, Приозерский район, п/о Владимировка, о. Коневец, об утверждении границ территории и установлении предмета охраны объектов культурного наследия» (далее – Приказ). Границы территорий объектов

культурного наследия, указанных в приложение 2 Приказа, изложить в новой редакции согласно приложению к настоящему приказу.

2. В остальной части содержание Приказа оставить без изменений.

3. Отделу по осуществлению полномочий Ленинградской области в сфере объектов культурного наследия департамента государственной охраны, сохранения и использования объектов культурного наследия комитета по культуре Ленинградской области обеспечить:

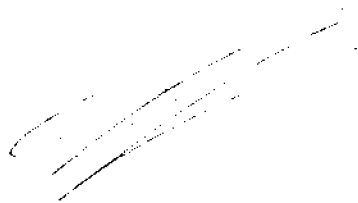
- внесение в единый государственный реестр объектов культурного наследия (памятников истории и культуры) народов Российской Федерации сведения об утверждении границ территории согласно приложению 1 к настоящему приказу.

- направить в срок не более чем пять рабочих дней копию настоящего приказа с приложением в территориальный орган федерального органа исполнительной власти, уполномоченного Правительством Российской Федерации на осуществление государственного кадастрового учета, государственной регистрации прав, ведение Единого государственного реестра недвижимости и предоставление сведений, содержащихся в Едином государственном реестре недвижимости.

4. Настоящий приказ вступает в силу со дня его официального опубликования.

5. Контроль за исполнением настоящего приказа возложить на начальника департамента государственной охраны, сохранения и использования объектов культурного наследия комитета по культуре Ленинградской области.

Председатель комитета

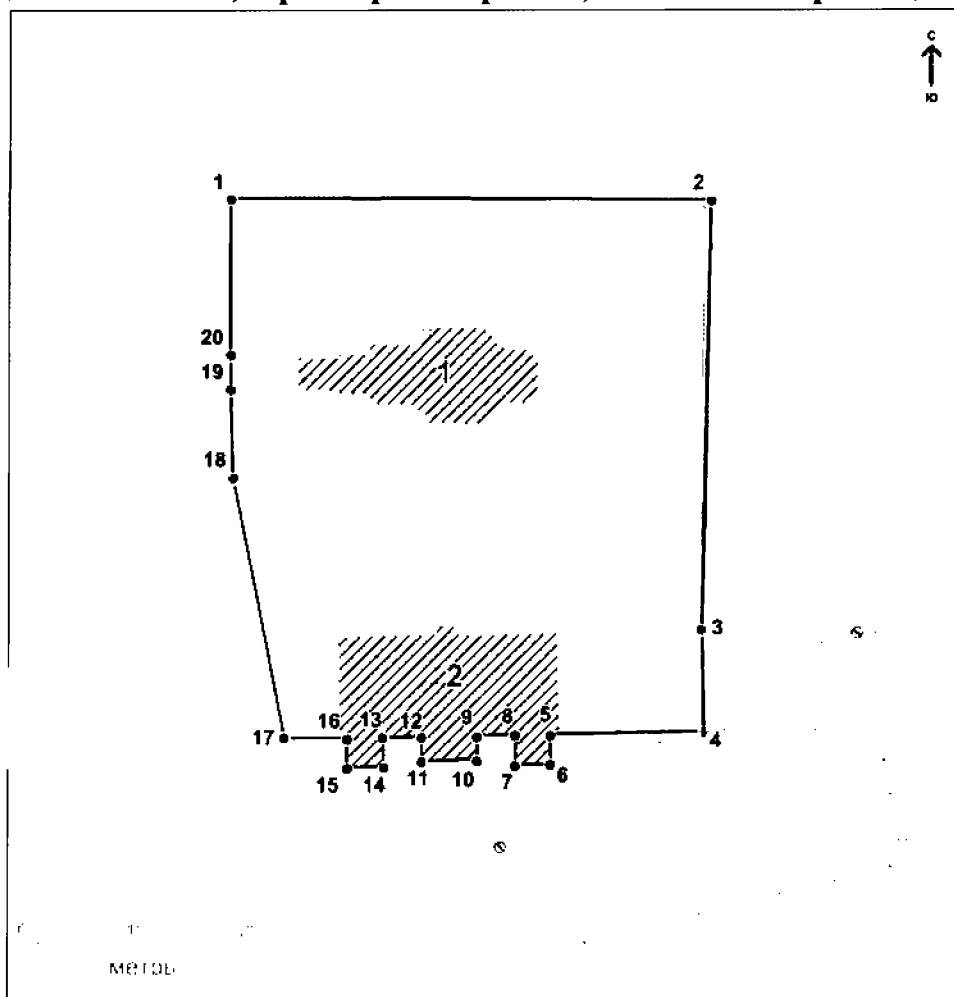


Е.В. Чайковский

Схема границ территории объектов культурного наследия регионального значения в составе объекта культурного наследия федерального значения «Рождество-Богородичный Коневский монастырь», расположенного по адресу: Ленинградская область, Приозерский район, п/о Владимировка, о. Коневец

«Ансамбль «Коневский скит», 1874-1876 гг.

(Ленинградская область, Приозерский район, п/о Владимировка, о. Коневец)



- Условные обозначения:
- Граница территории объекта культурного наследия
 - Номер характерной точки (см. таблицу)
 - ▨ Объекты культурного наследия

- Экспликация:
- 1. «Церковь во имя иконы Коневской Богоматери (Коневский скит)», 1874-1876 гг.
 - 2. Двухэтажные кельи (Коневский скит), 1874-1876 гг.

**Координаты характерных (поворотных) точек
объекта культурного наследия регионального значения
ансамбль «Коневский скит», 1874-1876 гг.
(Ленинградская область, Приозерский район, п/о Владимировка, о. Коневец)**

Координаты характерных (поворотных) точек в местной системе координат 1947г.
(X - север, Y — восток):

№	X(метры)	Y(метры)
1	536757,95	2231252,33
2	536757,76	2231294,59
3	536720,20	2231293,84
4	536711,29	2231294,05
5	536711,00	2231280,56
6	536708,39	2231280,63
7	536708,33	2231277,54
8	536710,94	2231277,51
9	536710,88	2231274,17
10	536708,79	2231274,19
11	536708,69	2231269,26
12	536710,78	2231269,23
13	536710,71	2231265,87
14	536708,16	2231265,90
15	536708,10	2231262,68
16	536710,65	2231262,65
17	536710,70	2231257,17
18	536733,58	2231252,54
19	536741,20	2231252,38
20	536744,17	2231252,34

**Описание границ территории объекта культурного наследия регионального
значения ансамбль «Коневский скит», 1874-1876 гг.
(Ленинградская область, Приозерский район, п/о Владимировка, о. Коневец)**

От точки 1 до точки 2 вдоль северной ограды Коневского скита, от точки 2 до точки 3 вдоль восточной ограды, далее до точки 3 и к точке 4 по восточному фасаду двухэтажной кельи, затем на запад вдоль южных фасадов двухэтажных келей до точки 17 и далее вдоль ограды на запад и север точки: 17, 18,19,20, к точке 1

**Режим использования территории объекта культурного наследия
регионального значения ансамбль «Коневский скит», 1874-1876 гг.
(Ленинградская область, Приозерский район, п/о Владимировка, о. Коневец)**

В соответствии со ст. 5.1 Федерального закона от 25.06.2002 № 73-ФЗ «Об объектах культурного наследия (памятниках истории и культуры) народов Российской Федерации»:

1) на территории памятника или ансамбля запрещаются строительство объектов капитального строительства и увеличение объемно-пространственных характеристик существующих на территории памятника или ансамбля объектов капитального строительства; проведение земляных, строительных, мелиоративных и иных работ, за исключением работ по сохранению объекта культурного наследия или его отдельных элементов, сохранению историко-градостроительной или природной среды объекта культурного наследия;

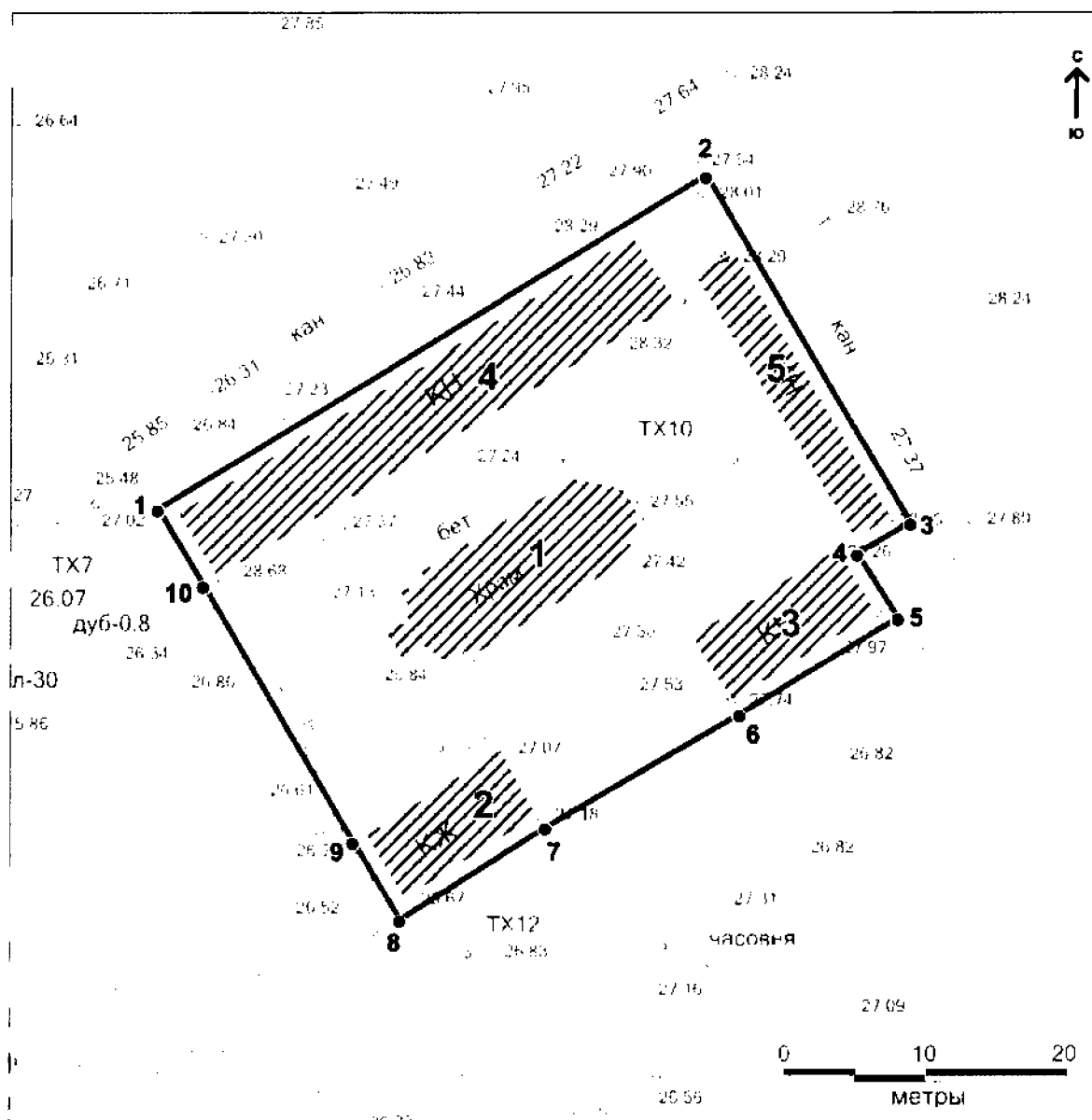
2) на территории памятника, ансамбля или достопримечательного места разрешается ведение хозяйственной деятельности, не противоречащей требованиям обеспечения сохранности объекта культурного наследия и позволяющей обеспечить функционирование объекта культурного наследия в современных условиях.

Для данного объекта культурного наследия разрешается:

1) допустима реконструкция неисторического объекта капитального строительства с изменением габаритов в пределах 10%;

2) допустимо строительство временных сооружений в целях обеспечения сохранности объекта и его приспособления под современное использование.

**«Ансамбль «Казанский скит», 1794-1796 гг., 2-я пол. XIX в.
(Ленинградская область, Приозерский район, п/о Владимировка, о. Коневец)**



Условные обозначения:

- Граница территории объекта культурного наследия
- Номер характерной точки (см. таблицу)
- ▨ Объекты культурного наследия

Экспликация:

1. «Церковь во имя иконы Казанской Богоматери (Казанский скит)», 1794-1796 гг.;
2. «Корпус келейный южный (Казанский скит)», 1794-1796 гг.;
3. «Братский корпус юго-восточный (Казанский скит)», 1794-1796 гг.
4. «Корпус юго-западный, корпус северо-западный, корпус братский (Казанский скит)», 1794-1796 гг.
5. «Корпус хозяйственный (Казанский скит)», 2-я пол. XIX в.;

**Координаты характерных (поворотных) точек объекта культурного наследия
регионального значения ансамбль «Казанский скит», 1794-1796 гг.,
(Ленинградская область, Приозерский район,
п/о Владимировка, о. Коневец)**

Координаты характерных (поворотных) точек в местной системе координат 1947г.
(X - север, Y — восток):

№	X(метры)	Y(метры)
1	538129,37	2230982,04
2	538152,95	2231021,07
3	538128,37	2231035,64
4	538126,15	2231031,86
5	538121,59	2231034,75
6	538114,81	2231023,52
7	538106,80	2231009,73
8	538100,24	2230999,28
9	538105,80	2230995,94
10	538123,92	2230985,27

**Описание границ территории объекта культурного наследия регионального
значения ансамбль «Казанский скит», 1794-1796 гг.,
(Ленинградская область, Приозерский район, п/о Владимировка, о. Коневец)**

От точки 1 до точки 2 вдоль северного корпуса Казанского скита, от точки 2 до точки 5 вдоль восточного корпуса, далее до точки 5 вдоль южных корпусов Казанского скита с оградой и вдоль западной стены с оградой к точке 1 (с отступом один метр).

**Режим использования территории объекта культурного наследия
регионального значения ансамбль «Казанский скит», 1794-1796 гг.,
(Ленинградская область, Приозерский район,
п/о Владимировка, о. Коневец):**

В соответствии со ст. 5.1 Федерального закона от 25.06.2002 № 73-ФЗ «Об объектах культурного наследия (памятниках истории и культуры) народов Российской Федерации»:

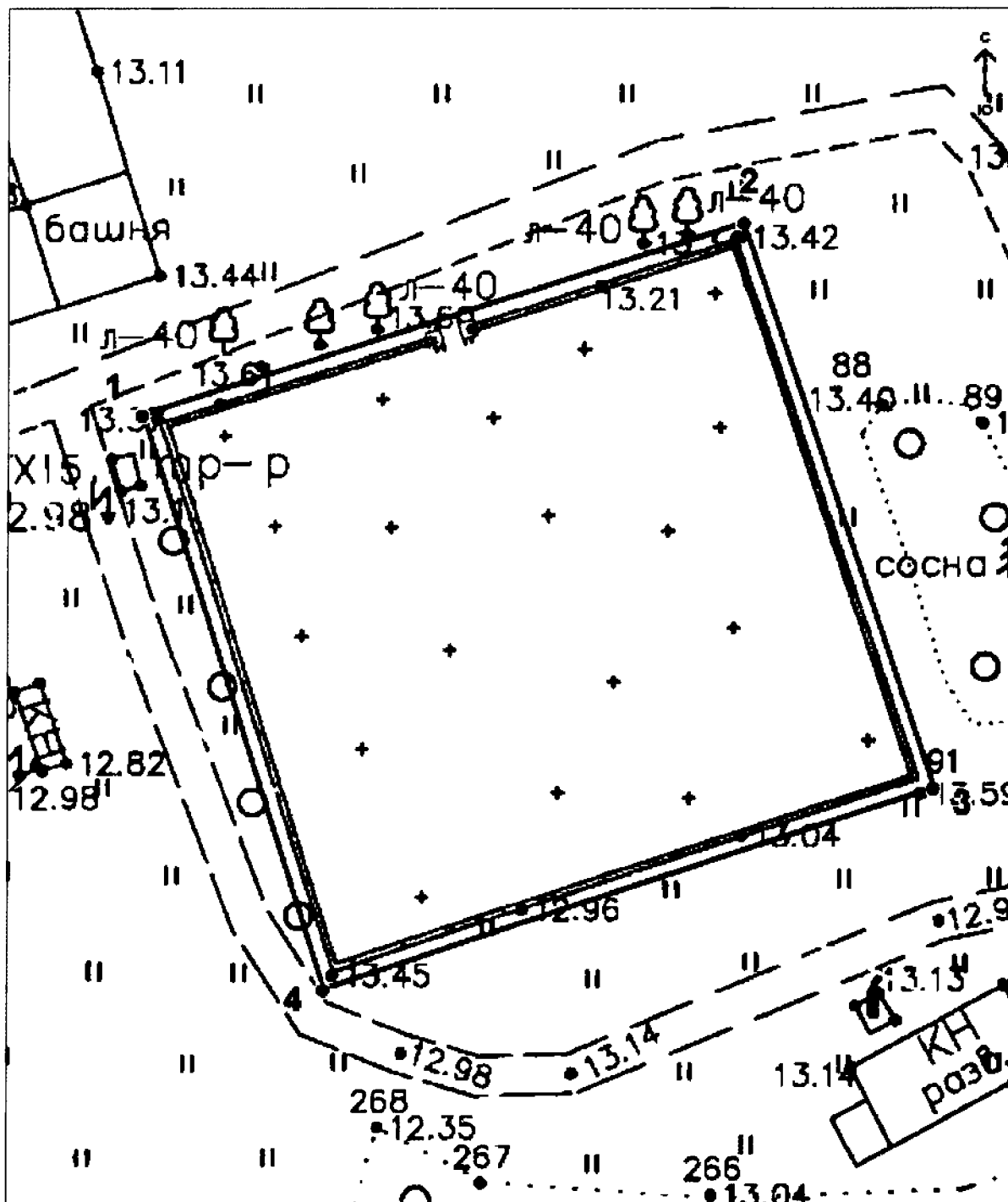
1) на территории памятника или ансамбля запрещаются строительство объектов капитального строительства и увеличение объемно-пространственных характеристик существующих на территории памятника или ансамбля объектов капитального строительства; проведение земляных, строительных, мелиоративных и иных работ, за исключением работ по сохранению объекта культурного наследия или его отдельных элементов, сохранению историко-градостроительной или природной среды объекта культурного наследия;

2) на территории памятника, ансамбля или достопримечательного места разрешается ведение хозяйственной деятельности, не противоречащей требованиям обеспечения сохранности объекта культурного наследия и позволяющей обеспечить функционирование объекта культурного наследия в современных условиях.

Для данного объекта культурного наследия разрешается:

Допустимо строительство временных сооружений в целях обеспечения сохранности объекта и его приспособления под современное использование.

**«Ограда монастырского кладбища», 1844 г., 1870-е гг.
 (Ленинградская область, Приозерский район,
 п/о Владимировка, о. Коневец, лит. Г1)**



Условные обозначения:

- Граница объекта культурного наследия
- Номер характерной точки

**Координаты характерных (поворотных) точек объекта культурного наследия регионального значения «Ограда монастырского кладбища», 1844 г., 1870-е гг.
(Ленинградская область, Приозерский район,
п/о Владимировка, о. Коневец, лит. Г1)**

Координаты характерных (поворотных) точек в местной системе координат 1947г.
(X - север, Y — восток):

№	X(метры)	Y(метры)
1	537643,50	2230307,11
2	537657,90	2230352,45
3	537615,36	2230366,85
4	537600,12	2230320,80

**Описание границ территории объекта культурного наследия регионального значения «Ограда монастырского кладбища», 1844 г., 1870-е гг.
(Ленинградская область, Приозерский район,
п/о Владимировка, о. Коневец, лит. Г1)**

Граница проходит на расстоянии один метр от ограды по периметру кладбища. От точки 1 вдоль северной ограды и ворот к точке 2 (47,5м.), от точки 2 к точке 3 (45м.) вдоль восточной ограды, от точки 3 к точке 4 (48м.) вдоль южной ограды, и от точки 4 к точке 1 (45м.) вдоль западной ограды.

**Режим использования территории объекта культурного наследия регионального значения «Ограда монастырского кладбища», 1844 г., 1870-е гг.
(Ленинградская область, Приозерский район,
п/о Владимировка, о. Коневец, лит. Г1)**

В соответствии со ст. 5.1 Федерального закона от 25.06.2002 № 73-ФЗ «Об объектах культурного наследия (памятниках истории и культуры) народов Российской Федерации»:

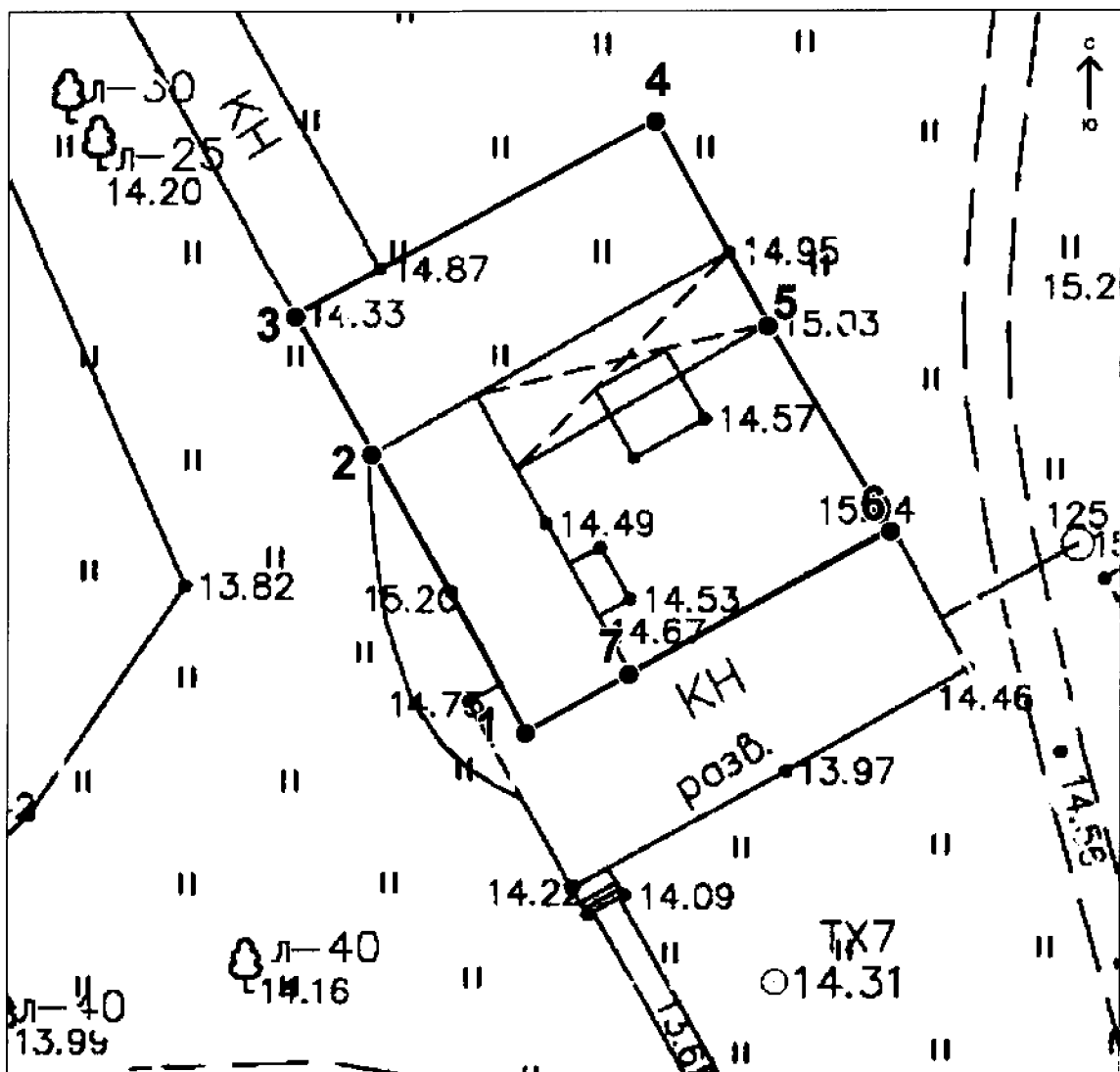
1) на территории памятника или ансамбля запрещаются строительство объектов капитального строительства и увеличение объемно-пространственных характеристик существующих на территории памятника или ансамбля объектов капитального строительства; проведение земляных, строительных, мелиоративных и иных работ, за исключением работ по сохранению объекта культурного наследия или его отдельных элементов, сохранению историко-градостроительной или природной среды объекта культурного наследия;

2) на территории памятника, ансамбля или достопримечательного места разрешается ведение хозяйственной деятельности, не противоречащей требованиям обеспечения сохранности объекта культурного наследия и позволяющей обеспечить функционирование объекта культурного наследия в современных условиях.

Для данного объекта культурного наследия разрешается:

Приспособление для современного использования строго в соответствии с исторической функцией (место захоронения).

**«Каретник», 2-я пол. XIX в.
 (Ленинградская область, Приозерский район,
 п/о Владимировка, о. Коневец, лит. Ж)**



Условные обозначения:

- Граница объекта культурного наследия
- Номер характерной точки

**Координаты характерных (поворотных) точек объекта культурного наследия
регионального значения «Каретник», 2-я пол. XIX в.
(Ленинградская область, Приозерский район,
п/о Владимировка, о. Коневец, лит. Ж)**

Координаты характерных (поворотных) точек в местной системе координат 1947г.
(X - север, Y — восток):

№	X(метры)	Y(метры)
1	537801,25	2230300,94
2	537820,09	2230290,44
3	537829,52	2230285,14
4	537842,76	2230309,74
5	537828,84	2230317,43
6	537814,92	2230325,75
7	537805,20	2230308,02

**Описание границ объекта культурного наследия регионального значения, «
Каретник», 2-я пол. XIX в.**

Граница от точки 1 к точке 2 проходит по западной стене здания по адресу: Ленинградская область, Приозерский район, п/о Владимировка, о. Коневец, лит Ж, затем к точке 3 и 4 под прямым углом в северо-восточном направлении 28м, далее к точке 6 32м на юго-восток и на юго-запад к точке 7, далее по южной стене здания к точке 1.

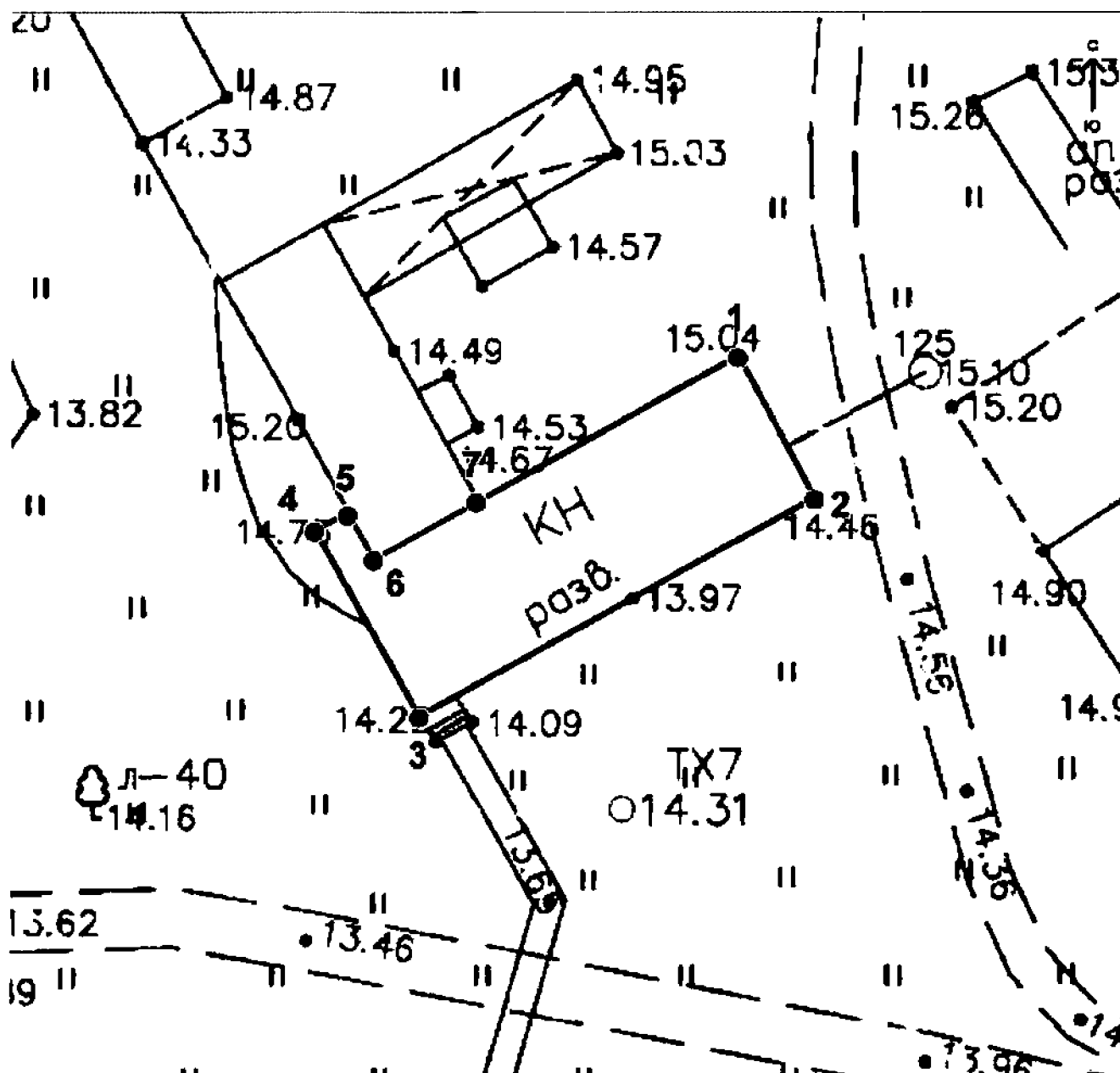
**Режим использования территории объекта культурного наследия
регионального значения «Каретник», 2-я пол. XIX в.
(Ленинградская область, Приозерский район,
п/о Владимировка, о. Коневец, лит. Ж)**

В соответствии со ст. 5.1 Федерального закона от 25.06.2002 № 73-ФЗ «Об объектах культурного наследия (памятниках истории и культуры) народов Российской Федерации»:

1) на территории памятника или ансамбля запрещаются строительство объектов капитального строительства и увеличение объемно-пространственных характеристик существующих на территории памятника или ансамбля объектов капитального строительства; проведение земляных, строительных, мелиоративных и иных работ, за исключением работ по сохранению объекта культурного наследия или его отдельных элементов, сохранению историко-градостроительной или природной среды объекта культурного наследия;

2) на территории памятника, ансамбля или достопримечательного места разрешается ведение хозяйственной деятельности, не противоречащей требованиям обеспечения сохранности объекта культурного наследия и позволяющей обеспечить функционирование объекта культурного наследия в современных условиях.

**«Работный дом белый», 2-я пол. XIX в.
 (Ленинградская область, Приозерский район,
 п/о Владимировка, о. Коневец, лит. Кр)**



Условные обозначения:

— Граница объекта культурного наследия

• Номер характерной точки

**Координаты характерных (поворотных) точек объекта культурного наследия
регионального значения «Работный дом белый», 2-я пол. XIX в.
(Ленинградская область, Приозерский район,
п/о Владимировка, о. Коневец, лит. Кр)**

Координаты характерных (поворотных) точек в местной системе координат 1947г.
(X - север, Y — восток):

№	X(метры)	Y(метры)
1	537815,06	2230325,77
2	537805,46	2230330,98
3	537790,58	2230304,06
4	537803,25	2230296,93
5	537804,40	2230299,20
6	537801,25	2230300,94
7	537805,20	2230308,02

**Описание границ территории объекта культурного наследия регионального
значения ««Работный дом белый», 2-я пол. XIX в.
(Ленинградская область, Приозерский район,
п/о Владимировка, о. Коневец, лит. Кр)**

Границы объекта культурного наследия совпадают с кадастровыми границами здания по адресу: Ленинградская область, Приозерский район, п/о Владимировка, о. Коневец, лит Кр.

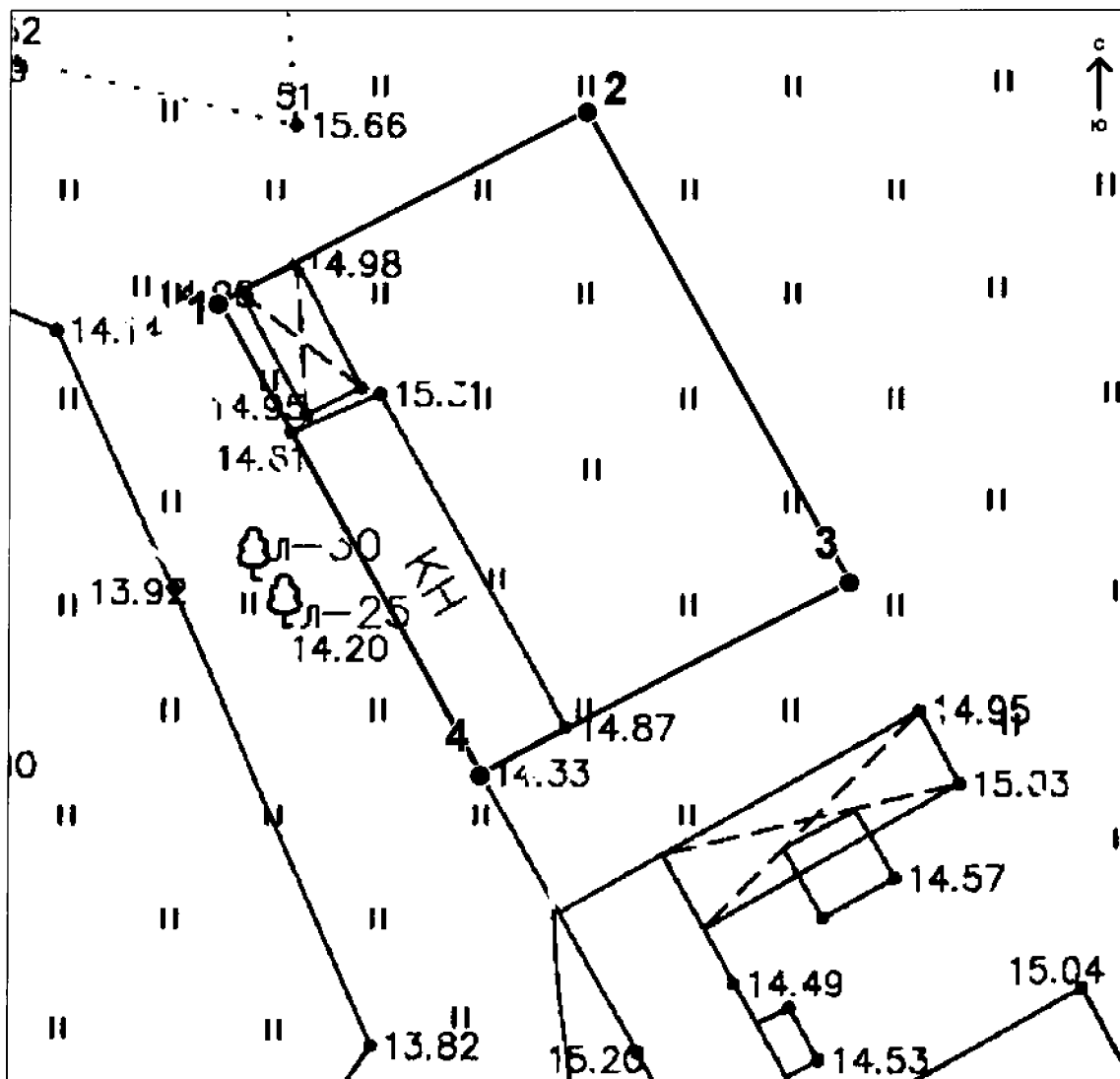
**Режим использования территории объекта культурного наследия
регионального значения «Работный дом белый», 2-я пол. XIX в.
(Ленинградская область, Приозерский район,
п/о Владимировка, о. Коневец, лит. Кр)**

В соответствии со ст. 5.1 Федерального закона от 25.06.2002 № 73-ФЗ «Об объектах культурного наследия (памятниках истории и культуры) народов Российской Федерации»:

1) на территории памятника или ансамбля запрещаются строительство объектов капитального строительства и увеличение объемно-пространственных характеристик существующих на территории памятника или ансамбля объектов капитального строительства; проведение земляных, строительных, мелиоративных и иных работ, за исключением работ по сохранению объекта культурного наследия или его отдельных элементов, сохранению историко-градостроительной или природной среды объекта культурного наследия;

2) на территории памятника, ансамбля или достопримечательного места разрешается ведение хозяйственной деятельности, не противоречащей требованиям обеспечения сохранности объекта культурного наследия и позволяющей обеспечить функционирование объекта культурного наследия в современных условиях.

**«Скотный двор», 2-я пол. XIX в.
 (Ленинградская область, Приозерский район,
 п/о Владимировка, о. Коневец, лит. Ир)**



Условные обозначения:

- Граница объекта культурного наследия
- Номер характерной точки

**Координаты характерных (поворотных) точек объекта культурного наследия
регионального значения «Скотный двор», 2-я пол. XIX в.
(Ленинградская область, Приозерский район,
п/о Владимировка, о. Коневец, лит. Ир)**

Координаты характерных (поворотных) точек в местной системе координат 1947г.
(X - север, Y — восток):

№	X(метры)	Y(метры)
1	537861,30	2230267,31
2	537874,18	2230292,14
3	537842,44	2230310,01
4	537829,51	2230285,07

**Описание границ объекта культурного наследия регионального значения, «Скотный двор»,
2-я пол. XIX в.**

Граница объекта культурного наследия от точки 1 к точке 2 проходит на северо-восток 28м, далее к точке 3 на юго-восток 36,5м и к точке 4 28м на юго-запад, затем по западной стене здания по адресу: Ленинградская область, Приозерский район, п/о Владимировка, о. Коневец, лит Ир к точке 1.

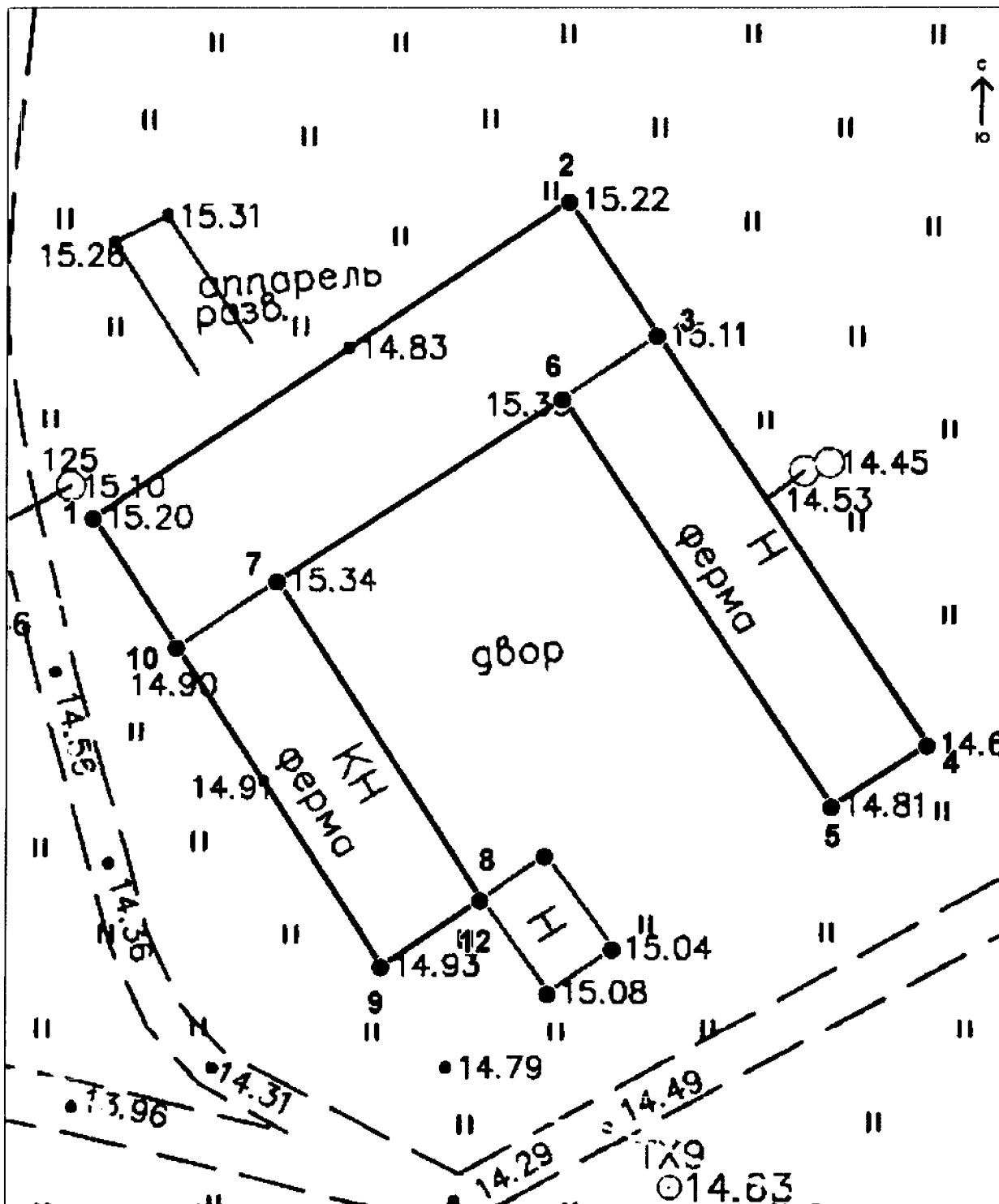
**Режим использования территории объекта культурного наследия
регионального значения «Скотный двор», 2-я пол. XIX в.
(Ленинградская область, Приозерский район,
п/о Владимировка, о. Коневец, лит. Ир)**

В соответствии со ст. 5.1 Федерального закона от 25.06.2002 № 73-ФЗ «Об объектах культурного наследия (памятниках истории и культуры) народов Российской Федерации»:

1) на территории памятника или ансамбля запрещаются строительство объектов капитального строительства и увеличение объемно-пространственных характеристик существующих на территории памятника или ансамбля объектов капитального строительства; проведение земляных, строительных, мелиоративных и иных работ, за исключением работ по сохранению объекта культурного наследия или его отдельных элементов, сохранению историко-градостроительной или природной среды объекта культурного наследия;

2) на территории памятника, ансамбля или достопримечательного места разрешается ведение хозяйственной деятельности, не противоречащей требованиям обеспечения сохранности объекта культурного наследия и позволяющей обеспечить функционирование объекта культурного наследия в современных условиях.

«Ферма», 2-я пол. XIX в.
 (Ленинградская область, Приозерский район,
 п/о Владимировка, о. Коневец, лит. Л, Лр, ААр)



Условные обозначения:

— Граница объекта культурного наследия

• Номер характерной точки

**Координаты характерных (поворотных) точек
объекта культурного наследия регионального значения «Ферма»,
2-я пол. XIX в.**

**(Ленинградская область, Приозерский район,
п/о Владимировка, о. Коневец, лит. Л, Лр, ААр)**

Координаты характерных (поворотных) точек в местной системе координат 1947г.
(X - север, Y — восток):

№	X(метры)	Y(метры)
1	537811,52	2230340,21
2	537835,33	2230376,25
3	537825,22	2230382,96
4	537794,32	2230403,42
5	537789,67	2230396,17
6	537820,48	2230375,76
7	537806,73	2230354,12
8	537782,67	2230369,63
9	537777,67	2230362,05
10	537801,74	2230346,54

**Описание границ территории объекта культурного наследия регионального
значения «Ферма», 2-я пол. XIX в.**

**(Ленинградская область, Приозерский район,
п/о Владимировка, о. Коневец, лит. Л, Лр, ААр)**

Граница объекта культурного наследия проходит по внешнему контуру зданий с адресом: Ленинградская область, Приозерский район, п/о Владимировка, о. Коневец, лит. Л,Лр,ААр и совпадает с кадастровыми границами.

**Режим использования территории объекта культурного наследия
регионального значения «Ферма», 2-я пол. XIX в.**

**(Ленинградская область, Приозерский район,
п/о Владимировка, о. Коневец, лит. Л, Лр, ААр)**

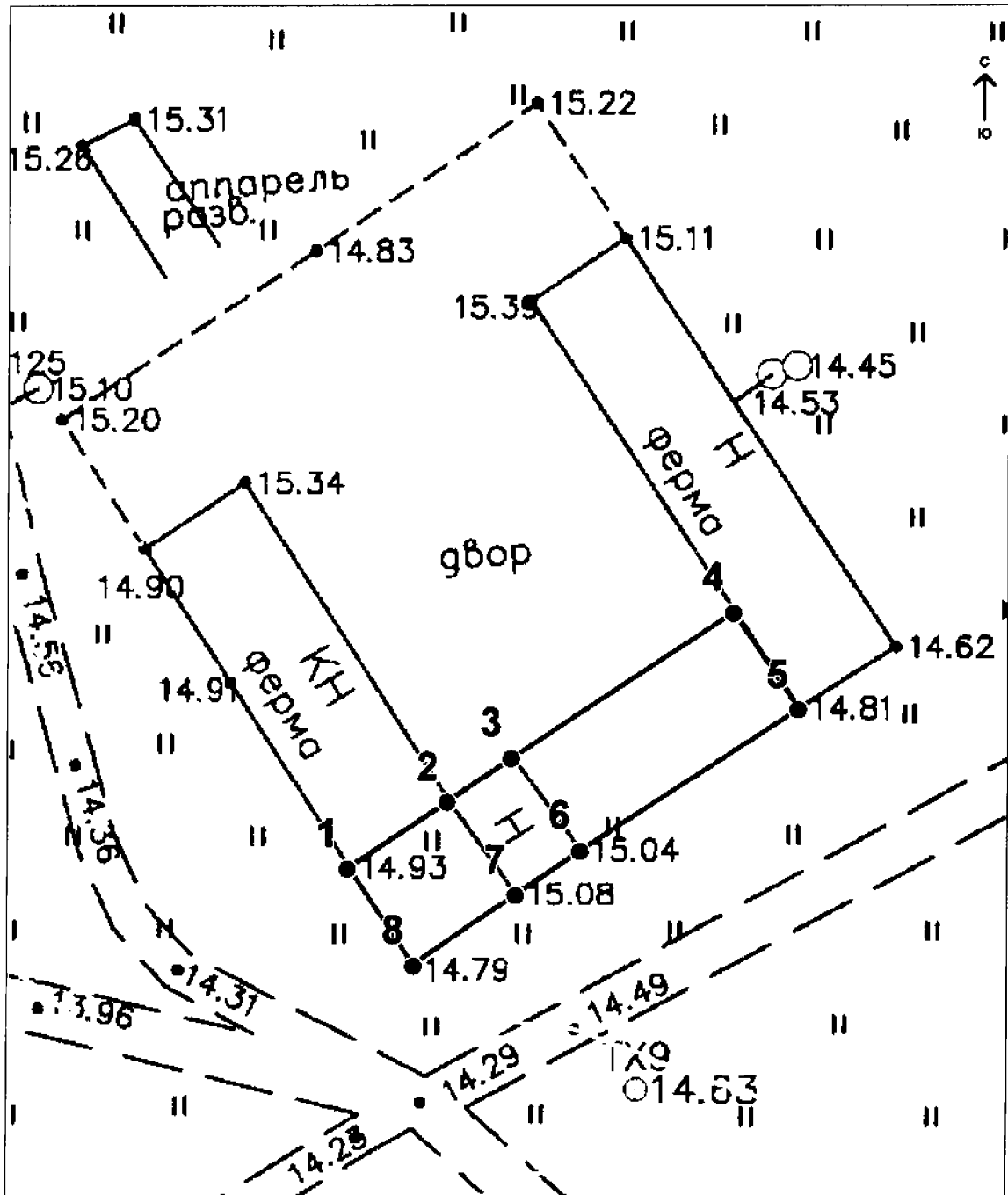
В соответствии со ст. 5.1 Федерального закона от 25.06.2002 № 73-ФЗ «Об объектах культурного наследия (памятниках истории и культуры) народов Российской Федерации»:

1) на территории памятника или ансамбля запрещаются строительство объектов капитального строительства и увеличение объемно-пространственных характеристик существующих на территории памятника или ансамбля объектов капитального строительства; проведение земляных, строительных, мелиоративных и

иных работ, за исключением работ по сохранению объекта культурного наследия или его отдельных элементов, сохранению историко-градостроительной или природной среды объекта культурного наследия;

2) на территории памятника, ансамбля или достопримечательного места разрешается ведение хозяйственной деятельности, не противоречащей требованиям обеспечения сохранности объекта культурного наследия и позволяющей обеспечить функционирование объекта культурного наследия в современных условиях.

**«Жилой дом для работников фермы», 2-я пол. XIX в.
 (Ленинградская область, Приозерский район,
 п/о Владимировка, о. Коневец, лит. М)**



Условные обозначения:

— Граница объекта культурного наследия

• Номер характерной точки

**Координаты характерных (поворотных) точек объекта культурного наследия
регионального значения «Жилой дом для работников фермы», 2-я пол. XIX в.
(Ленинградская область, Приозерский район,
п/о Владимировка, о. Коневец, лит. М)**

Координаты характерных (поворотных) точек в местной системе координат 1947г.
(X - север, Y — восток):

№	X(метры)	Y(метры)
1	537777,67	2230362,05
2	537782,67	2230369,63
3	537786,00	2230374,52
4	537796,99	2230391,24
5	537789,67	2230396,17
6	537778,95	2230379,66
7	537775,62	2230374,77
8	537770,34	2230366,97

**Описание границ объекта культурного наследия регионального значения,
«Жилой дом для работников фермы», 2-я пол. XIX в.**

Граница объекта культурного наследия от точки 1 к точке 2 проходит по южной стене здания фермы, далее к точке 4 20м в северо-восточном направлении, затем 8,8м на юго-восток к точке 5, далее на юго-запад по северному фасаду здания по адресу: Ленинградская область, Приозерский район, п/о Владимировка, о. Коневец, лит М и на северо-запад к точке 1.

**Режим использования территории объекта культурного наследия
регионального значения «Жилой дом для работников фермы», 2-я пол. XIX в.
(Ленинградская область, Приозерский район,
п/о Владимировка, о. Коневец, лит. М)**

В соответствии со ст. 5.1 Федерального закона от 25.06.2002 № 73-ФЗ «Об объектах культурного наследия (памятниках истории и культуры) народов Российской Федерации»:

1) на территории памятника или ансамбля запрещаются строительство объектов капитального строительства и увеличение объемно-пространственных характеристик существующих на территории памятника или ансамбля объектов капитального строительства; проведение земляных, строительных, мелиоративных и иных работ, за исключением работ по сохранению объекта культурного наследия или его отдельных элементов, сохранению историко-градостроительной или природной среды объекта культурного наследия;

2) на территории памятника, ансамбля или достопримечательного места разрешается ведение хозяйственной деятельности, не противоречащей требованиям обеспечения сохранности объекта культурного наследия и позволяющей обеспечить функционирование объекта культурного наследия в современных условиях.

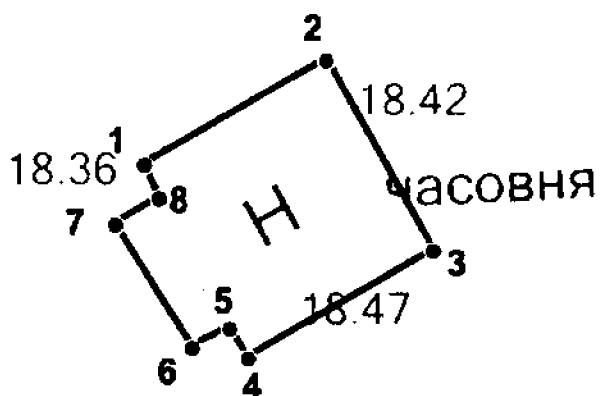
«Часовня Успения Божией Матери», 1899 г.
(Ленинградская область, Приозерский район,
п/о Владимировка, о. Коневец, лит. Н)



ТХ11

18.40

18.18



18.03

17.84

21

сосна

3

Условные обозначения:

— Граница объекта культурного наследия

• Номер характерной точки

**Координаты характерных (поворотных) точек объекта культурного наследия
регионального значения «Часовня Успения Божией Матери», 1899 г.
(Ленинградская область, Приозерский район,
п/о Владимировка, о. Коневец, лит. Н)**

Координаты характерных (поворотных) точек в местной системе координат 1947г.
(X - север, Y — восток):

№	X(метры)	Y(метры)
1	537854,39	2230545,94
2	537857,50	2230551,39
3	537851,83	2230554,61
4	537848,61	2230549,05
5	537849,50	2230548,50
6	537848,94	2230547,38
7	537852,61	2230545,05
8	537853,39	2230546,38

**Описание границ территории объекта культурного наследия регионального
значения «Часовня Успения Божией Матери», 1899 г.
(Ленинградская область, Приозерский район,
п/о Владимировка, о. Коневец, лит. Н)**

Границы объекта культурного наследия совпадают с кадастровыми границами здания по адресу: Ленинградская область, Приозерский район, п/о Владимировка, о. Коневец, лит. Н.

**Режим использования территории объекта культурного наследия
регионального значения «Часовня Успения Божией Матери», 1899 г.
(Ленинградская область, Приозерский район,
п/о Владимировка, о. Коневец, лит. Н)**

В соответствии со ст. 5.1 Федерального закона от 25.06.2002 № 73-ФЗ «Об объектах культурного наследия (памятниках истории и культуры) народов Российской Федерации»:

1) на территории памятника или ансамбля запрещаются строительство объектов капитального строительства и увеличение объемно-пространственных характеристик существующих на территории памятника или ансамбля объектов капитального строительства; проведение земляных, строительных, мелиоративных и иных работ, за исключением работ по сохранению объекта культурного наследия или его отдельных элементов, сохранению историко-градостроительной или природной среды объекта культурного наследия;

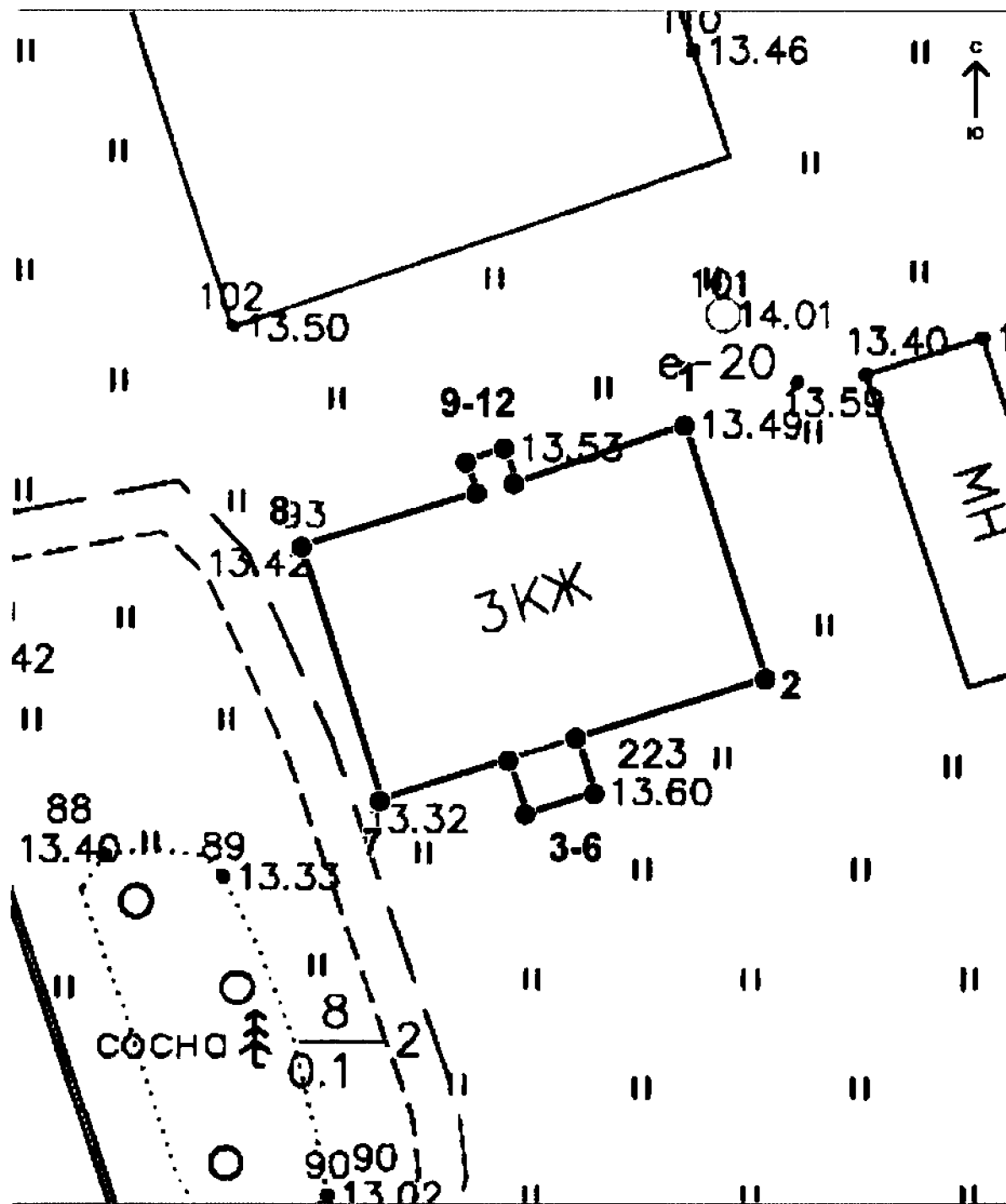
2) на территории памятника, ансамбля или достопримечательного места разрешается ведение хозяйственной деятельности, не противоречащей требованиям

обеспечения сохранности объекта культурного наследия и позволяющей обеспечить функционирование объекта культурного наследия в современных условиях.

Для данного объекта культурного наследия разрешается:

Приспособление для современного использования строго в соответствии с исторической функцией (культовое здание - часовня).

«Гостиница для рабочих Коневского Рождество-Богородичного монастыря»,
 1874 г. (Ленинградская область, Приозерский район, п/о Владимировка,
 о. Коневец, лит. О)



Условные обозначения:

— Граница объекта культурного наследия

• Номер характерной точки

Координаты характерных (поворотных) точек объекта культурного наследия регионального значения «Гостиница для рабочих Коневского Рождество-Богородичного монастыря», 1874 г. (Ленинградская область, Приозерский район, п/о Владимировка, о. Коневец, лит. О)

Координаты характерных (поворотных) точек в местной системе координат 1947г.
(X - север, Y — восток):

№	X(метры)	Y(метры)
1	537671,78	2230400,07
2	537655,55	2230405,26
3	537651,76	2230393,21
4	537648,23	2230394,34
5	537646,88	2230389,99
6	537650,39	2230388,86
7	537647,80	2230380,63
8	537664,04	2230375,42
9	537667,49	2230386,67
10	537669,52	2230386,00
11	537670,31	2230388,52
12	537668,13	2230389,21

Описание границ территории объекта культурного наследия регионального значения «Гостиница для рабочих Коневского Рождество-Богородичного монастыря», 1874 г. (Ленинградская область, Приозерский район, п/о Владимировка, о. Коневец, лит. О)

Границы объекта культурного наследия совпадают с кадастровыми границами здания по адресу: Ленинградская область, Приозерский район, п/о Владимировка, о. Коневец, лит О.

Режим использования территории объекта культурного наследия регионального значения «Гостиница для рабочих Коневского Рождество-Богородичного монастыря», 1874 г. (Ленинградская область, Приозерский район, п/о Владимировка, о. Коневец, лит. О)

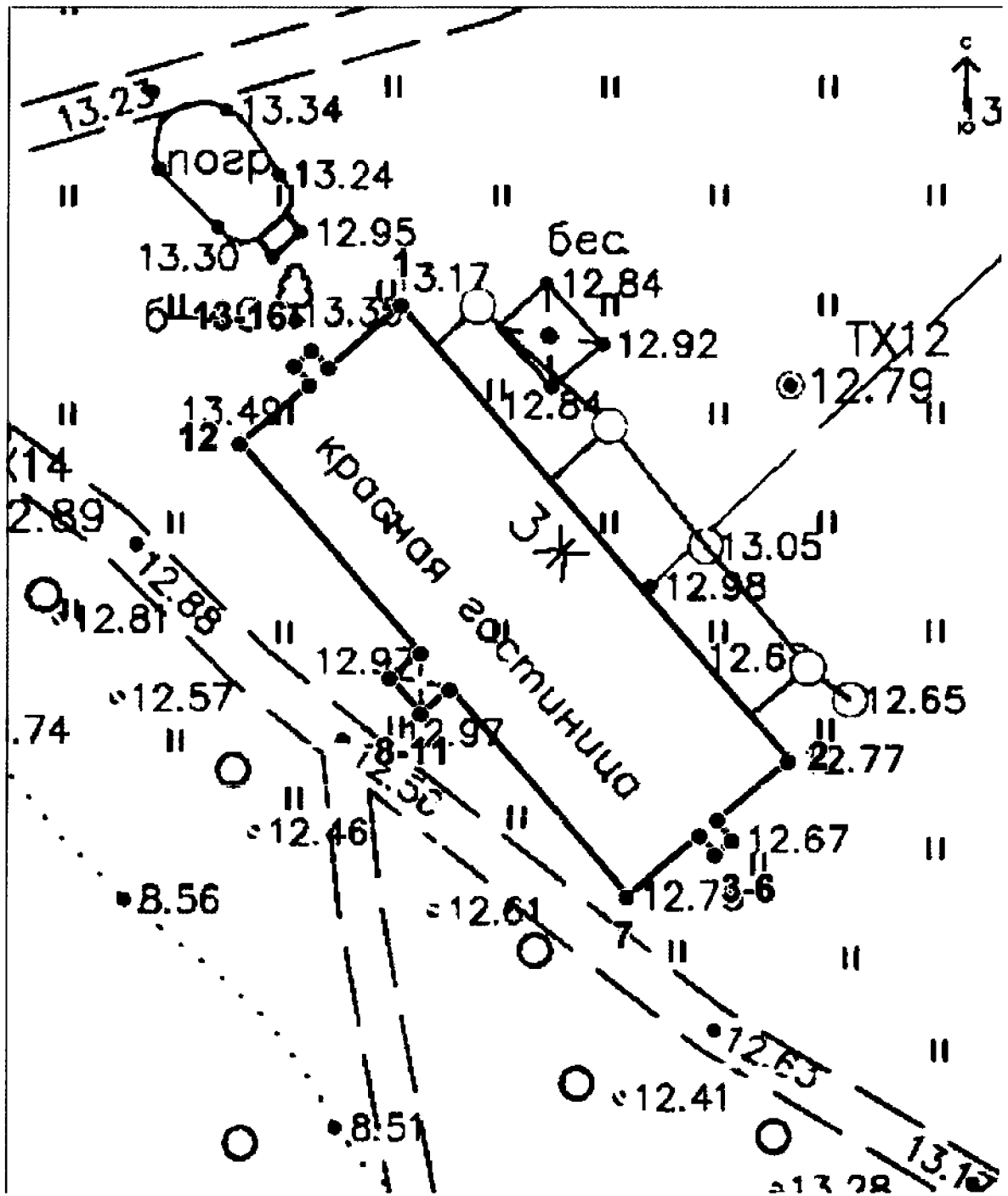
В соответствии со ст. 5.1 Федерального закона от 25.06.2002 № 73-ФЗ «Об объектах культурного наследия (памятниках истории и культуры) народов Российской Федерации»:

1) на территории памятника или ансамбля запрещаются строительство объектов капитального строительства и увеличение объемно-пространственных

характеристик существующих на территории памятника или ансамбля объектов капитального строительства; проведение земляных, строительных, мелиоративных и иных работ, за исключением работ по сохранению объекта культурного наследия или его отдельных элементов, сохранению историко-градостроительной или природной среды объекта культурного наследия;

2) на территории памятника, ансамбля или достопримечательного места разрешается ведение хозяйственной деятельности, не противоречащей требованиям обеспечения сохранности объекта культурного наследия и позволяющей обеспечить функционирование объекта культурного наследия в современных условиях.

**«Красная гостиница», 2-я пол. XIX в.
 (Ленинградская область, Приозерский район,
 п/о Владимировка, о. Коневец, лит. Р)**



Условные обозначения:

— Граница объекта культурного наследия

• Номер характерной точки

**Координаты характерных (поворотных) точек объекта культурного наследия
регионального значения «Красная гостиница», 2-я пол. XIX в.
(Ленинградская область, Приозерский район,
п/о Владимировка, о. Коневец, лит. Р)**

Координаты характерных (поворотных) точек в местной системе координат 1947г.
(X - север, Y — восток):

№	X(метры)	Y(метры)
1	537609,06	2230255,01
2	537579,78	2230280,09
3	537575,90	2230275,48
4	537574,62	2230276,49
5	537573,73	2230275,44
6	537574,96	2230274,36
7	537571,10	2230269,77
8	537584,44	2230258,30
9	537582,84	2230256,41
10	537585,18	2230254,40
11	537586,72	2230256,33
12	537600,21	2230244,75
13	537604,02	2230249,18
14	537605,17	2230248,20
15	537606,21	2230249,29
16	537605,06	2230250,38

**Описание границ территории объекта культурного наследия регионального
значения «Красная гостиница», 2-я пол. XIX в.
(Ленинградская область, Приозерский район,
п/о Владимировка, о. Коневец, лит. Р)**

Границы объекта культурного наследия совпадают с кадастровыми границами здания по адресу: Ленинградская область, Приозерский район, п/о Владимировка, о. Коневец, лит. Р

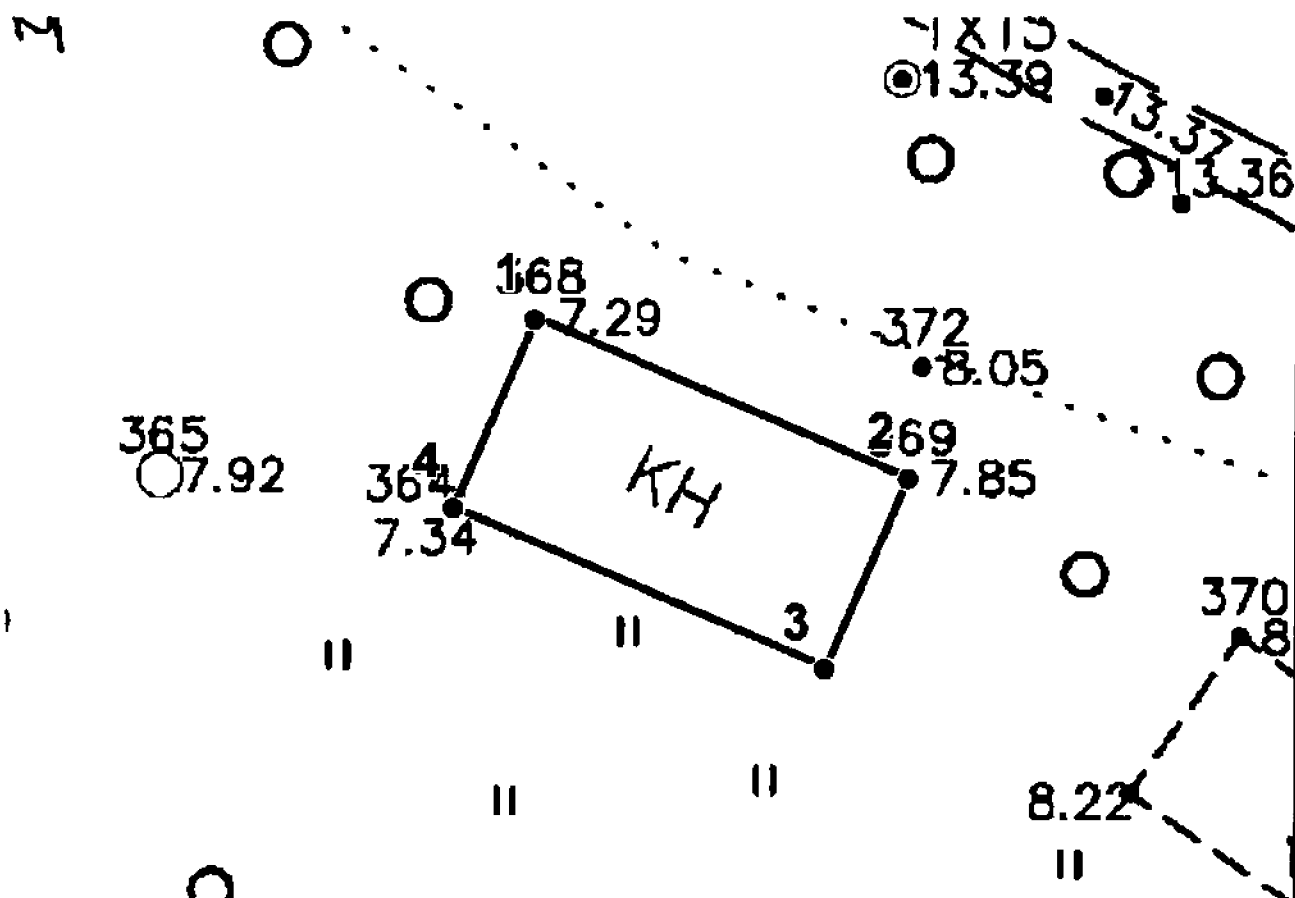
**Режим использования территории объекта культурного наследия
регионального значения «Красная гостиница», 2-я пол. XIX в.
(Ленинградская область, Приозерский район,
п/о Владимировка, о. Коневец, лит. Р)**

В соответствии со ст. 5.1 Федерального закона от 25.06.2002 № 73-ФЗ «Об объектах культурного наследия (памятниках истории и культуры) народов Российской Федерации»:

1) на территории памятника или ансамбля запрещаются строительство объектов капитального строительства и увеличение объемно-пространственных характеристик существующих на территории памятника или ансамбля объектов капитального строительства; проведение земляных, строительных, мелиоративных и иных работ, за исключением работ по сохранению объекта культурного наследия или его отдельных элементов, сохранению историко-градостроительной или природной среды объекта культурного наследия;

2) на территории памятника, ансамбля или достопримечательного места разрешается ведение хозяйственной деятельности, не противоречащей требованиям обеспечения сохранности объекта культурного наследия и позволяющей обеспечить функционирование объекта культурного наследия в современных условиях.

«Баня», 2-я пол. XIX в.
(Ленинградская область, Приозерский район,
п/о Владимировка, о. Коневец, лит. С)



Условные обозначения:

- Граница объекта культурного наследия
- Номер характерной точки

**Координаты характерных (поворотных) точек объекта культурного наследия
регионального значения «Баня», 2-я пол. XIX в.
(Ленинградская область, Приозерский район,
п/о Владимировка, о. Коневец, лит. С)**

Координаты характерных (поворотных) точек в местной системе координат 1947г.
(X - север, Y — восток):

№	X(метры)	Y(метры)
1	537530,97	2230282,31
2	537523,00	2230300,83
3	537513,60	2230296,76
4	537521,56	2230278,25

**Описание границ территории объекта культурного наследия регионального
значения «Баня», 2-я пол. XIX в.
(Ленинградская область, Приозерский район,
п/о Владимировка, о. Коневец, лит. С)**

Границы объекта культурного наследия совпадают с кадастровыми границами здания по адресу: Ленинградская область, Приозерский район, п/о Владимировка, о. Коневец, лит. С.

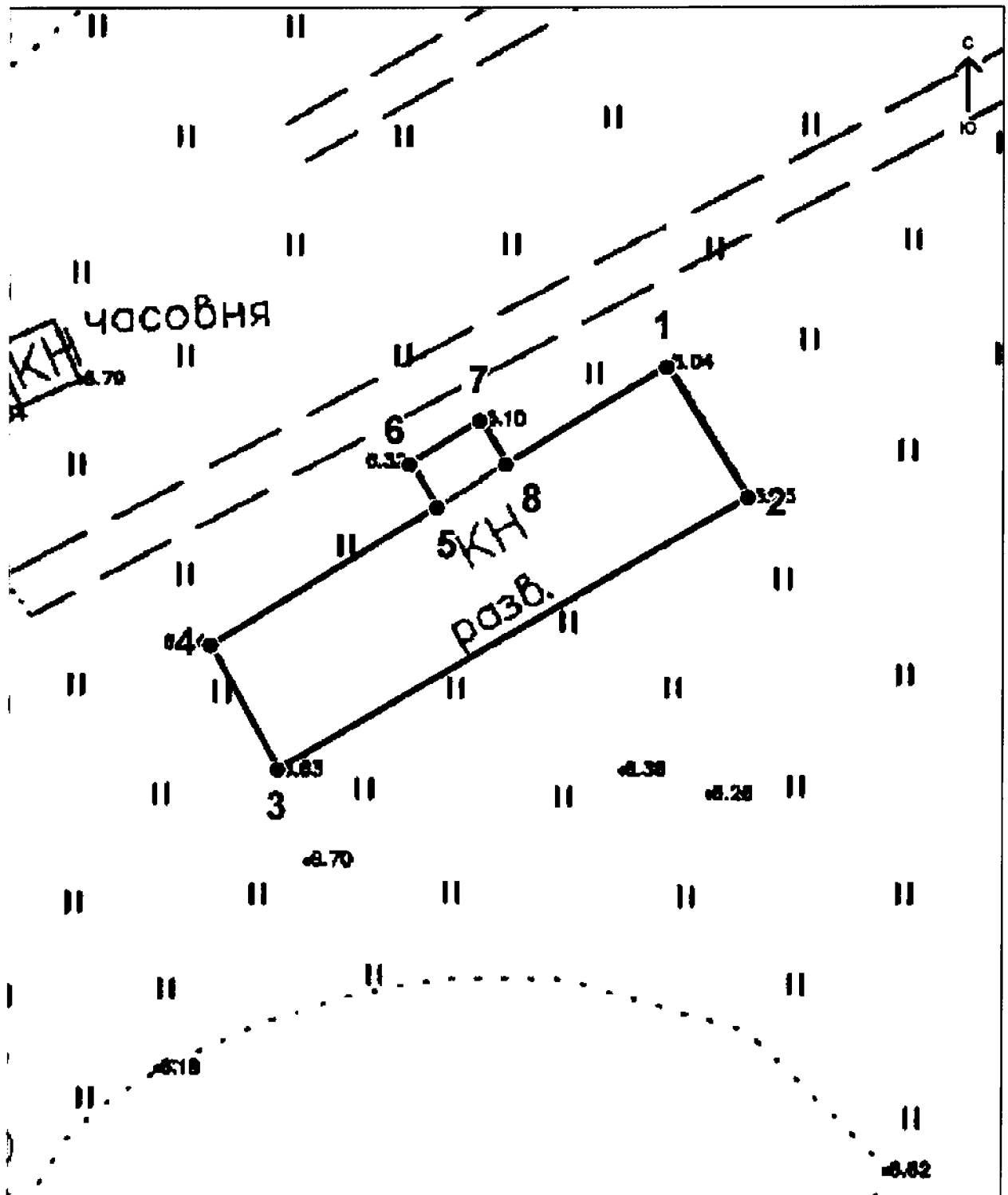
**Режим использования территории объекта культурного наследия
регионального значения «Баня», 2-я пол. XIX в.
(Ленинградская область, Приозерский район,
п/о Владимировка, о. Коневец, лит. С)**

В соответствии со ст. 5.1 Федерального закона от 25.06.2002 № 73-ФЗ «Об объектах культурного наследия (памятниках истории и культуры) народов Российской Федерации»:

1) на территории памятника или ансамбля запрещаются строительство объектов капитального строительства и увеличение объемно-пространственных характеристик существующих на территории памятника или ансамбля объектов капитального строительства; проведение земляных, строительных, мелиоративных и иных работ, за исключением работ по сохранению объекта культурного наследия или его отдельных элементов, сохранению историко-градостроительной или природной среды объекта культурного наследия;

2) на территории памятника, ансамбля или достопримечательного места разрешается ведение хозяйственной деятельности, не противоречащей требованиям обеспечения сохранности объекта культурного наследия и позволяющей обеспечить функционирование объекта культурного наследия в современных условиях.

«Странноприимный дом», 1864 г.
(Ленинградская область, Приозерский район,
п/о Владимировка, о. Коневец, лит. Тр)



Условные обозначения:

- Граница объекта культурного наследия
- Номер характерной точки

**Координаты характерных (поворотных) точек объекта культурного наследия
регионального значения «Странноприимный дом», 1864 г.
(Ленинградская область, Приозерский район,
п/о Владимировка, о. Коневец, лит. Тр)**

Координаты характерных (поворотных) точек в местной системе координат 1947г.
(X - север, Y — восток):

№	X(метры)	Y(метры)
1	537578,98	2230041,02
2	537570,57	2230046,18
3	537553,18	2230015,99
4	537561,13	2230011,63
5	537569,98	2230026,19
6	537572,77	2230024,48
7	537575,51	2230028,99
8	537572,72	2230030,70

**Описание границ территории объекта культурного наследия регионального
значения «Странноприимный дом», 1864 г.
(Ленинградская область, Приозерский район,
п/о Владимировка, о. Коневец, лит. Тр)**

Границы объекта культурного наследия совпадают с кадастровыми границами здания по адресу: Ленинградская область, Приозерский район, п/о Владимировка, о. Коневец, лит. Тр.

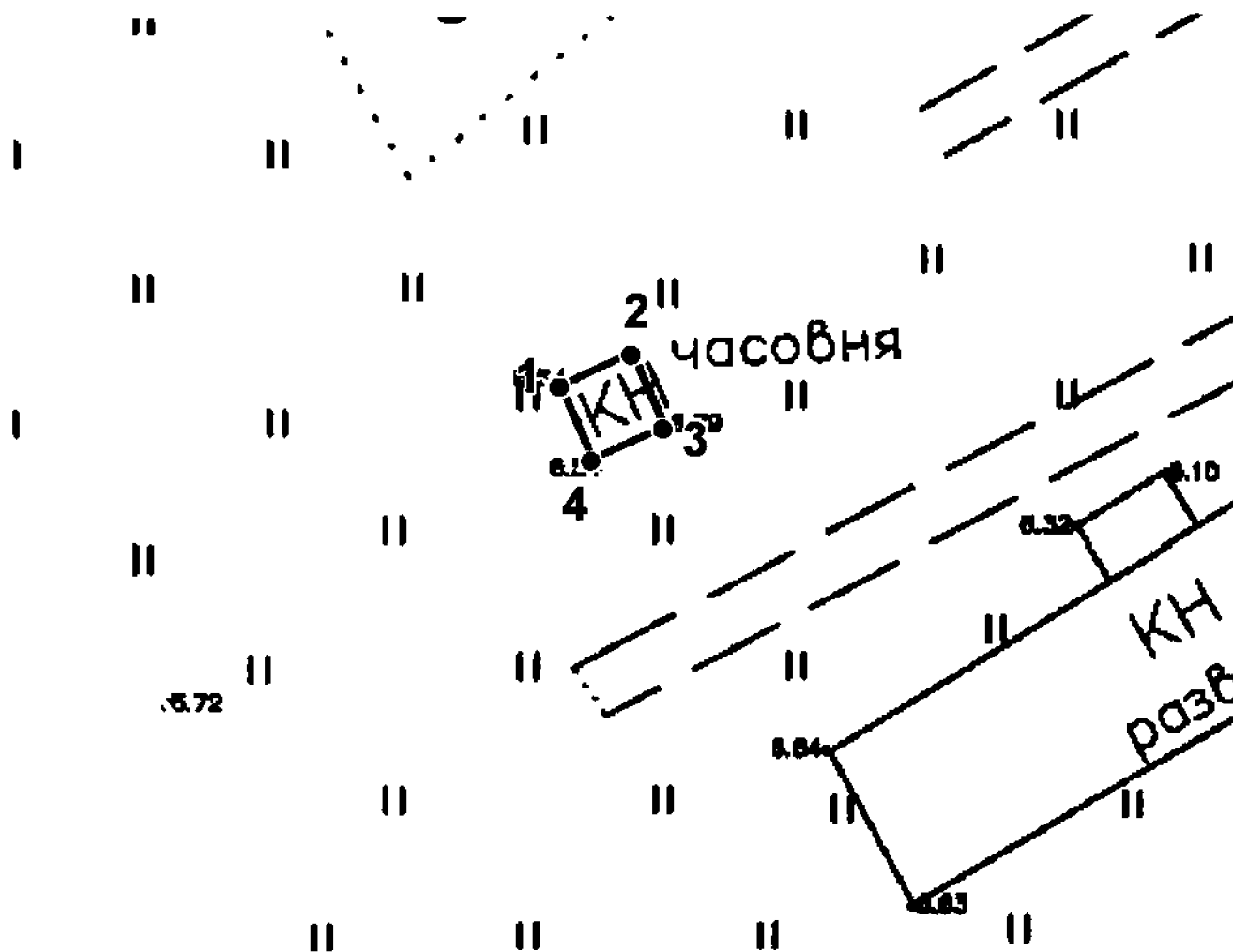
**Режим использования территории объекта культурного наследия
регионального значения «Странноприимный дом», 1864 г.
(Ленинградская область, Приозерский район,
п/о Владимировка, о. Коневец, лит. Тр)**

В соответствии со ст. 5.1 Федерального закона от 25.06.2002 № 73-ФЗ «Об объектах культурного наследия (памятниках истории и культуры) народов Российской Федерации»:

1) на территории памятника или ансамбля запрещаются строительство объектов капитального строительства и увеличение объемно-пространственных характеристик существующих на территории памятника или ансамбля объектов капитального строительства; проведение земляных, строительных, мелиоративных и иных работ, за исключением работ по сохранению объекта культурного наследия или его отдельных элементов, сохранению историко-градостроительной или природной среды объекта культурного наследия;

2) на территории памятника, ансамбля или достопримечательного места разрешается ведение хозяйственной деятельности, не противоречащей требованиям обеспечения сохранности объекта культурного наследия и позволяющей обеспечить функционирование объекта культурного наследия в современных условиях.

«Никольская часовня на пристани», 1815 г.
(Ленинградская область, Приозерский район,
п/о Владимировка, о. Коневец, лит. У)



Условные обозначения:

— Граница объекта культурного наследия

• Номер характерной точки

**Координаты характерных (поворотных) точек объекта культурного наследия
регионального значения «Никольская часовня на пристани», 1815 г.
(Ленинградская область, Приозерский район,
п/о Владимировка, о. Коневец, лит. У)**

Координаты характерных (поворотных) точек в местной системе координат 1947г.
(X - север, Y — восток):

№	X(метры)	Y(метры)
1	537580,19	2229997,65
2	537581,86	2230001,44
3	537578,00	2230003,13
4	537576,33	2229999,33

**Описание границ территории объекта культурного наследия регионального
значения «Никольская часовня на пристани», 1815 г.
(Ленинградская область, Приозерский район,
п/о Владимировка, о. Коневец, лит. У)**

Границы объекта культурного наследия совпадают с кадастровыми границами здания по адресу: Ленинградская область, Приозерский район, п/о Владимировка, о. Коневец, лит. У.

**Режим использования территории объекта культурного наследия
регионального значения «Никольская часовня на пристани», 1815 г.
(Ленинградская область, Приозерский район,
п/о Владимировка, о. Коневец, лит. У)**

В соответствии со ст. 5.1 Федерального закона от 25.06.2002 № 73-ФЗ «Об объектах культурного наследия (памятниках истории и культуры) народов Российской Федерации»:

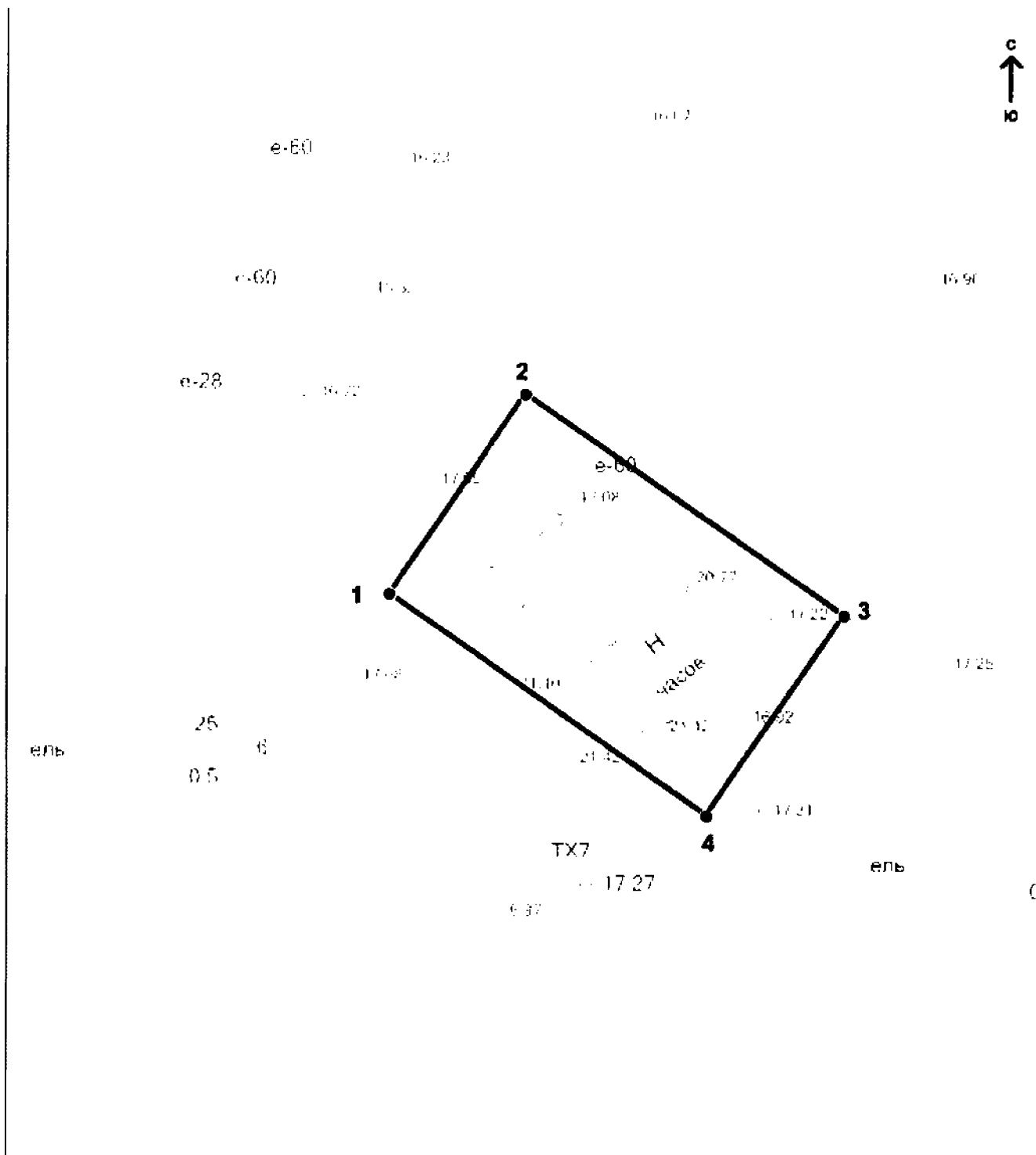
1) на территории памятника или ансамбля запрещаются строительство объектов капитального строительства и увеличение объемно-пространственных характеристик существующих на территории памятника или ансамбля объектов капитального строительства; проведение земляных, строительных, мелиоративных и иных работ, за исключением работ по сохранению объекта культурного наследия или его отдельных элементов, сохранению историко-градостроительной или природной среды объекта культурного наследия;

2) на территории памятника, ансамбля или достопримечательного места разрешается ведение хозяйственной деятельности, не противоречащей требованиям обеспечения сохранности объекта культурного наследия и позволяющей обеспечить функционирование объекта культурного наследия в современных условиях.

Для данного объекта культурного наследия разрешается:

Приспособление для современного использования строго в соответствии с исторической функцией (культовое здание - часовня).

**«Успенская часовня на Конь-Камне» 1815 г.
Ленинградская область, Приозерский район,
п/о Владимировка, о. Коневец лит Ю)**



Условные обозначения:

- Граница объекта культурного наследия
- Номер характерной точки

**Координаты характерных (поворотных) точек объекта культурного наследия
регионального значения «Успенская часовня на Конь-Камне» 1815 г.
Ленинградская область, Приозерский район,
п/о Владимировка, о. Коневец лит Ю)**

Координаты характерных (поворотных) точек в местной системе координат 1947г.
(X - север, Y — восток):

№	X(метры)	Y(метры)
1	538695,22	2230895,99
2	538702,78	2230901,22
3	538694,33	2230913,34
4	538686,77	2230908,11

**Описание границ территории объекта культурного наследия регионального
значения «Успенская часовня на Конь-Камне» 1815 г.
Ленинградская область, Приозерский район,
п/о Владимировка, о. Коневец лит Ю)**

Граница представляет из себя прямоугольник 9м. на 15м. в котором находятся часовня, Конь - камень и лестница, точки: 1,2,3,4.

**Режим использования территории объекта культурного наследия
регионального значения «Успенская часовня на Конь-Камне» 1815 г.
Ленинградская область, Приозерский район,
п/о Владимировка, о. Коневец лит Ю)**

В соответствии со ст. 5.1 Федерального закона от 25.06.2002 № 73-ФЗ «Об объектах культурного наследия (памятниках истории и культуры) народов Российской Федерации»:

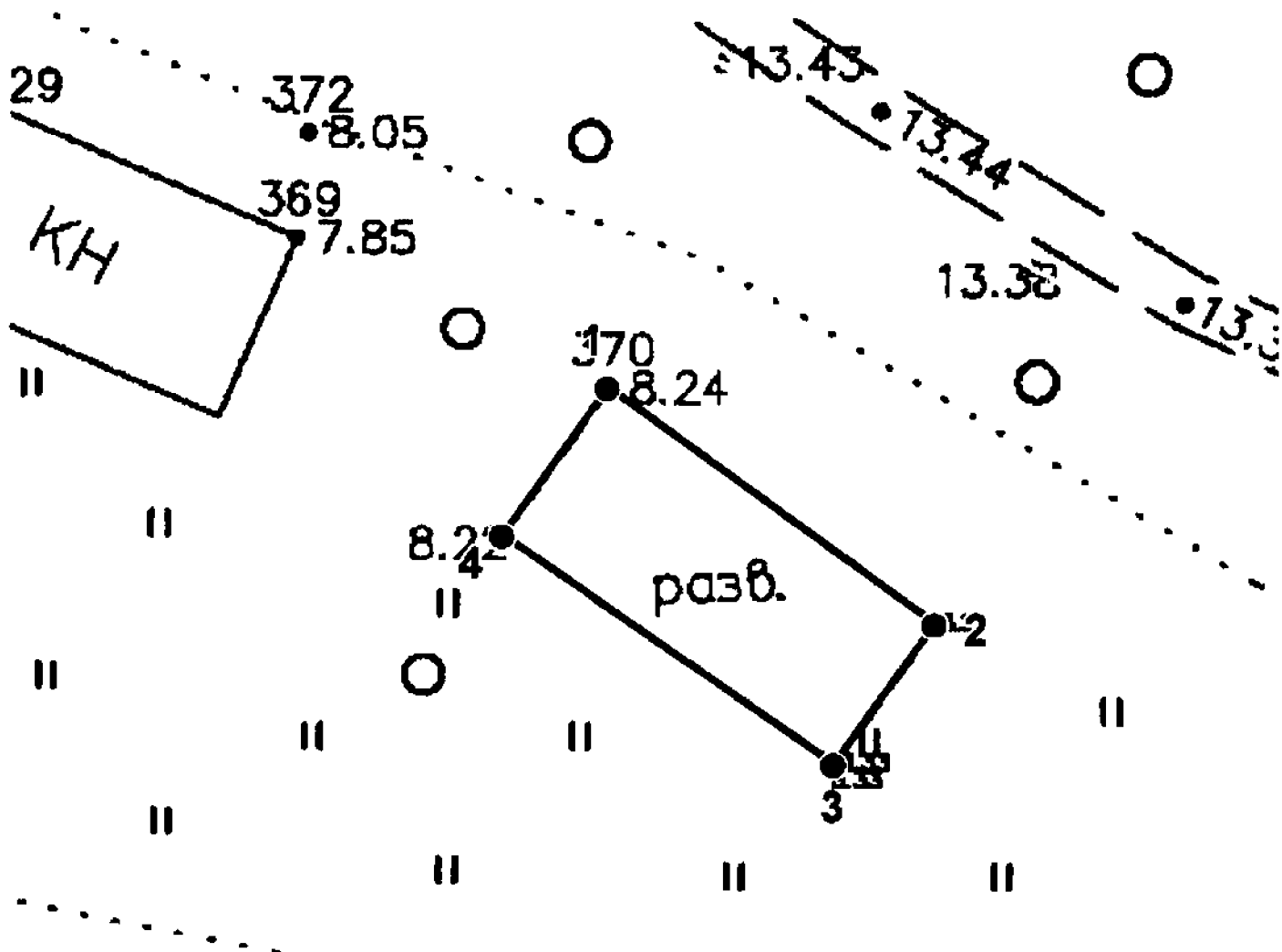
1) на территории памятника или ансамбля запрещаются строительство объектов капитального строительства и увеличение объемно-пространственных характеристик существующих на территории памятника или ансамбля объектов капитального строительства; проведение земляных, строительных, мелиоративных и иных работ, за исключением работ по сохранению объекта культурного наследия или его отдельных элементов, сохранению историко-градостроительной или природной среды объекта культурного наследия;

2) на территории памятника, ансамбля или достопримечательного места разрешается ведение хозяйственной деятельности, не противоречащей требованиям обеспечения сохранности объекта культурного наследия и позволяющей обеспечить функционирование объекта культурного наследия в современных условиях.

Для данного объекта культурного наследия разрешается:

Приспособление для современного использования строго в соответствии с исторической функцией (культовое здание - часовня).

«Прачечная», 2-я пол. XIX в.
(Ленинградская область, Приозерский район,
п/о Владимировка, о. Коневец, лит АБр)



Условные обозначения:

— Граница объекта культурного наследия

• Номер характерной точки

**Координаты характерных (поворотных) точек объекта культурного наследия
регионального значения «Прачечная», 2-я пол. XIX в.
(Ленинградская область, Приозерский район,
п/о Владимировка, о. Коневец, лит АБр)**

Координаты характерных (поворотных) точек в местной системе координат 1947г.
(X - север, Y — восток):

№	X(метры)	Y(метры)
1	537515,09	2230317,29
2	537502,73	2230334,44
3	537495,40	2230329,22
4	537507,36	2230311,74

**Описание границ территории объекта культурного наследия регионального
значения «Прачечная», 2-я пол. XIX в.
(Ленинградская область, Приозерский район,
п/о Владимировка, о. Коневец, лит АБр)**

Границы объекта культурного наследия совпадают с кадастровыми границами здания по адресу: Ленинградская область, Приозерский район, п/о Владимировка, о. Коневец, лит. АБр.

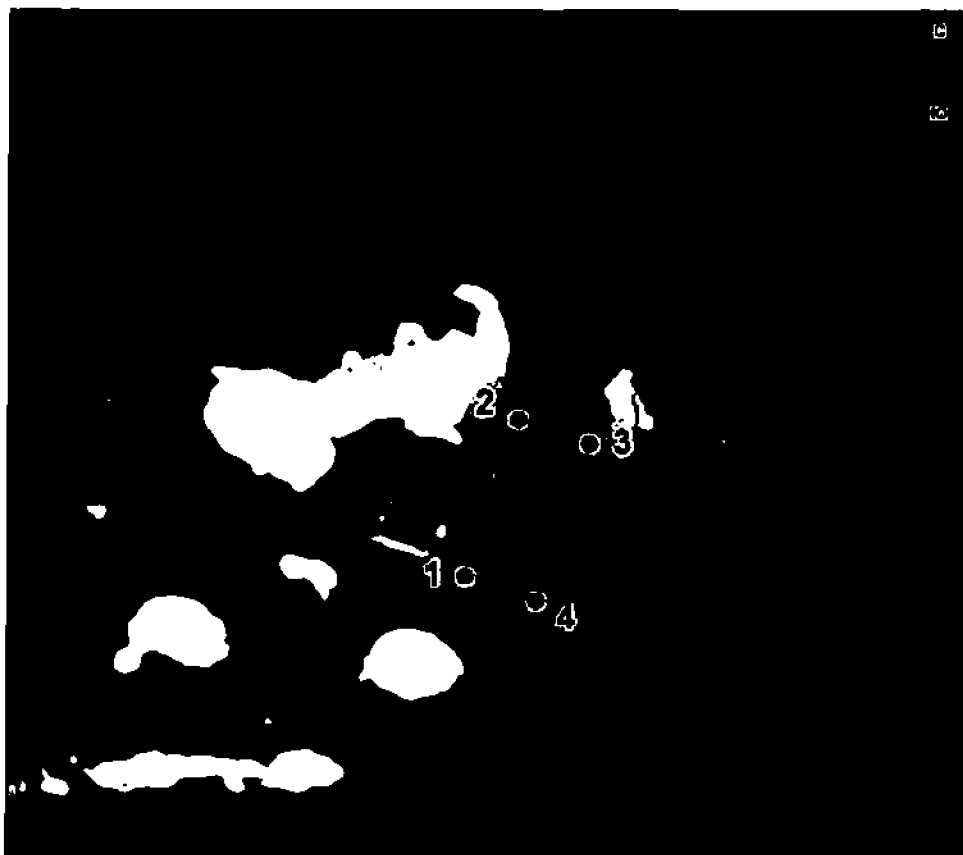
**Режим использования территории объекта культурного наследия
регионального значения «Прачечная», 2-я пол. XIX в.
(Ленинградская область, Приозерский район,
п/о Владимировка, о. Коневец, лит АБр)**

В соответствии со ст. 5.1 Федерального закона от 25.06.2002 № 73-ФЗ «Об объектах культурного наследия (памятниках истории и культуры) народов Российской Федерации»:

1) на территории памятника или ансамбля запрещаются строительство объектов капитального строительства и увеличение объемно-пространственных характеристик существующих на территории памятника или ансамбля объектов капитального строительства; проведение земляных, строительных, мелиоративных и иных работ, за исключением работ по сохранению объекта культурного наследия или его отдельных элементов, сохранению историко-градостроительной или природной среды объекта культурного наследия;

2) на территории памятника, ансамбля или достопримечательного места разрешается ведение хозяйственной деятельности, не противоречащей требованиям обеспечения сохранности объекта культурного наследия и позволяющей обеспечить функционирование объекта культурного наследия в современных условиях.

«Хозяйственная постройка»
(Ленинградская область, Приозерский район,
п/о Владимировка, о. Коневец, мыс Родушка)



Условные обозначения:

— Граница объекта культурного наследия

• Номер характерной точки

**Координаты характерных (поворотных) точек объекта культурного наследия
регионального значения «Хозяйственная постройка»
(Ленинградская область, Приозерский район,
п/о Владимировка, о. Коневец, мыс Родушка)**

Координаты характерных (поворотных) точек в местной системе координат 1947г.
(X - север, Y — восток):

№	X(метры)	Y(метры)
1	538306,48	2232920,97
2	538327,30	2232928,06
3	538324,08	2232937,53
4	538303,25	2232930,44

**Описание границ территории объекта культурного наследия регионального
значения «Хозяйственная постройка»
(Ленинградская область, Приозерский район,
п/о Владимировка, о. Коневец, мыс Родушка)**

Граница проходит по часовой стрелке (точки 1,2,3,4) по периметру здания и образует прямоугольник 22 м на 10 м.

**Режим использования территории объекта культурного наследия
регионального значения «Хозяйственная постройка»
(Ленинградская область, Приозерский район,
п/о Владимировка, о. Коневец, мыс Родушка)**

В соответствии со ст. 5.1 Федерального закона от 25.06.2002 № 73-ФЗ «Об объектах культурного наследия (памятниках истории и культуры) народов Российской Федерации»:

1) на территории памятника или ансамбля запрещаются строительство объектов капитального строительства и увеличение объемно-пространственных характеристик существующих на территории памятника или ансамбля объектов капитального строительства; проведение земляных, строительных, мелиоративных и иных работ, за исключением работ по сохранению объекта культурного наследия или его отдельных элементов, сохранению историко-градостроительной или природной среды объекта культурного наследия;

2) на территории памятника, ансамбля или достопримечательного места разрешается ведение хозяйственной деятельности, не противоречащей требованиям обеспечения сохранности объекта культурного наследия и позволяющей обеспечить функционирование объекта культурного наследия в современных условиях.