

№ 205014-2026-1140
от 25.02.2026

ПРАВИТЕЛЬСТВО ЛЕНИНГРАДСКОЙ ОБЛАСТИ

ПОСТАНОВЛЕНИЕ

от 25 февраля 2026 года № 150

О внесении изменений в Генеральный план муниципального образования "Бугровское сельское поселение" Всеволожского муниципального района Ленинградской области применительно к деревне Порошкино

На основании пункта 4 части 1 статьи 1 областного закона от 7 июля 2014 года № 45-оз "О перераспределении полномочий в области градостроительной деятельности между органами государственной власти Ленинградской области и органами местного самоуправления Ленинградской области" Правительство Ленинградской области **п о с т а н о в л я е т** :

1. Внести в Генеральный план муниципального образования "Бугровское сельское поселение" Всеволожского муниципального района Ленинградской области, утвержденный решением совета депутатов муниципального образования "Бугровское сельское поселение" Всеволожского муниципального района Ленинградской области от 5 сентября 2014 года № 34, изменения применительно к деревне Порошкино согласно приложению к настоящему постановлению.

2. Комитету градостроительной политики Ленинградской области разместить (опубликовать) настоящее постановление в официальном сетевом издании "Электронное опубликование документов" (www.pra47.ru), а также в установленные частью 9 статьи 9 Градостроительного кодекса Российской Федерации сроки обеспечить размещение изменений в Генеральный план муниципального образования "Бугровское сельское поселение" Всеволожского муниципального района Ленинградской области применительно к деревне Порошкино и материалов по их обоснованию в Федеральной государственной информационной системе территориального планирования.

Губернатор
Ленинградской области



А.Дрозденко

Приложение
к постановлению Правительства
Ленинградской области
от 25 февраля 2026 года № 150

ИЗМЕНЕНИЯ
в Генеральный план муниципального образования
"Бугровское сельское поселение" Всеволожского
муниципального района Ленинградской области
применительно к деревне Порошкино

ПОЛОЖЕНИЕ
о территориальном планировании

1. Сведения о видах, назначении и наименованиях планируемых для размещения объектов местного значения муниципального образования Бугровское сельское поселение¹ Всеволожского муниципального района Ленинградской области, их основные характеристики, их местоположение, а также характеристики зон с особыми условиями использования территорий

№ п/п	Наименование объекта	Основные характеристики ²	Местоположение	Характеристика зоны с особыми условиями использования территории
1	2	3	4	5
1	Объекты в области водоснабжения населения			
	Вид объектов: насосные станции			
	Назначение объектов: обеспечение требуемого напора в сети водоснабжения			
1.1	Насосная станция	Реконструкция, увеличение производительности до 3 800 м ³ /сут., объем 3 800 м ³	Деревня Порошкино, зона застройки индивидуальными жилыми домами (Ж1-6)	Зона с особыми условиями использования территории не устанавливается
2	Объекты в области водоотведения			
	Вид объектов: канализации самотечные			
	Назначение объектов: обеспечение приема и транспортировки хозяйственно-бытовых сточных вод на территории			
2.1	Канализация самотечная	Протяженность – 1,37 км	Деревня Порошкино	Зона с особыми условиями использования территории не устанавливается
2.2	Канализация самотечная	Протяженность – 1,91 км	Деревня Порошкино	Зона с особыми условиями использования территории не устанавливается
2.3	Канализация самотечная	Протяженность – 0,14 км	Деревня Порошкино	Зона с особыми условиями

¹ Областным законом от 8 июня 2024 года № 66-оз "Об административно-территориальных преобразованиях во Всеволожском муниципальном районе Ленинградской области в связи с изменением категории населенного пункта Бугры и о внесении изменений в отдельные областные законы" муниципальному образованию Бугровское сельское поселение Всеволожского муниципального района Ленинградской области присвоен статус городского поселения.

² Характеристики объектов уточняются в составе документации по планировке территории и (или) проектной документации.

1	2	3	4	5
				использования территории не устанавливается
3	Объекты в области теплоснабжения населения			
	Вид объектов: источники тепловой энергии			
	Назначение объектов: обеспечение централизованного теплоснабжения планируемой жилой и общественно-деловой застройки			
3.1	Источник тепловой энергии (котельная)	Автоматизированная газовая котельная, тепловая мощность – 25 Гкал/ч, основной вид топлива – природный газ	Деревня Порошкино, зона застройки многоэтажными жилыми домами (Ж4-6.02)	санитарно-защитная зона ³ – 100 м
4	Объекты в области автомобильных дорог местного значения			
	Вид объектов: улицы и дороги местного значения в границах населенных пунктов			
	Назначение объекта: обеспечение транспортных связей			
4.1	Магистральная улица	Строительство с устройством твердого типа покрытия, протяженность – 3,42 км	Деревня Порошкино	Зона с особыми условиями использования территории не устанавливается
4.2	Магистральная улица	Строительство с устройством твердого типа покрытия, протяженность – 0,95 км	Деревня Порошкино	Зона с особыми условиями использования территории не устанавливается
4.3	Магистральная улица	Строительство с устройством твердого типа покрытия, протяженность – 0,13 км	Деревня Порошкино	Зона с особыми условиями использования территории не устанавливается
4.4	Магистральная улица	Строительство с устройством твердого типа покрытия,	Деревня Порошкино	Зона с особыми условиями использования территории

³ Режим использования территории в пределах санитарно-защитной зоны для котельных устанавливается в соответствии с новой редакцией санитарно-эпидемиологических правил и нормативов СанПиН 2.2.1/2.1.1.1200-03 "Санитарно-защитные зоны и санитарная классификация предприятий, сооружений и иных объектов", утвержденными постановлением Главного государственного санитарного врача Российской Федерации от 25 сентября 2007 года № 74.

1	2	3	4	5
		протяженность – 0,68 км		не устанавливается
4.5	Улицы и дороги местного значения	Строительство с устройством твердого типа покрытия, протяженность – 1,15 км	Деревня Порошкино	Зона с особыми условиями использования территории не устанавливается
4.6	Улицы и дороги местного значения	Строительство с устройством твердого типа покрытия, протяженность – 0,26 км	Деревня Порошкино	Зона с особыми условиями использования территории не устанавливается
4.7	Улицы и дороги местного значения	Строительство с устройством твердого типа покрытия, протяженность – 0,30 км	Деревня Порошкино	Зона с особыми условиями использования территории не устанавливается
4.8	Улицы и дороги местного значения	Строительство с устройством твердого типа покрытия, протяженность – 0,25 км	Деревня Порошкино	Зона с особыми условиями использования территории не устанавливается
4.9	Улицы и дороги местного значения	Строительство с устройством твердого типа покрытия, протяженность – 0,13 км	Деревня Порошкино	Зона с особыми условиями использования территории не устанавливается
4.10	Улицы и дороги местного значения	Строительство с устройством твердого типа покрытия, протяженность – 0,09 км	Деревня Порошкино	Зона с особыми условиями использования территории не устанавливается
4.11	Улицы и дороги местного значения	Строительство с устройством твердого типа покрытия, протяженность – 0,11 км	Деревня Порошкино	Зона с особыми условиями использования территории не устанавливается
4.12	Улицы и дороги местного значения	Строительство с устройством твердого типа покрытия, протяженность – 0,62 км	Деревня Порошкино	Зона с особыми условиями использования территории не устанавливается
4.13	Улицы и дороги местного значения	Строительство с устройством твердого типа покрытия, протяженность – 1,05 км	Деревня Порошкино	Зона с особыми условиями использования территории не устанавливается
4.14	Улицы и дороги местного значения	Строительство с устройством твердого типа покрытия,	Деревня Порошкино	Зона с особыми условиями использования территории

1	2	3	4	5
		протяженность – 1,29 км		не устанавливается
4.15	Улицы и дороги местного значения	Строительство с устройством твердого типа покрытия, протяженность – 0,43 км	Деревня Порошкино	Зона с особыми условиями использования территории не устанавливается
4.16	Улицы и дороги местного значения	Строительство с устройством твердого типа покрытия, протяженность – 0,51 км	Деревня Порошкино	Зона с особыми условиями использования территории не устанавливается
4.17	Улицы и дороги местного значения	Строительство с устройством твердого типа покрытия, протяженность – 0,12 км	Деревня Порошкино	Зона с особыми условиями использования территории не устанавливается
4.18	Улицы и дороги местного значения	Строительство с устройством твердого типа покрытия, протяженность – 0,27 км	Деревня Порошкино	Зона с особыми условиями использования территории не устанавливается
4.19	Улицы и дороги местного значения	Строительство с устройством твердого типа покрытия, протяженность – 0,09 км	Деревня Порошкино	Зона с особыми условиями использования территории не устанавливается
4.20	Улицы и дороги местного значения	Строительство с устройством твердого типа покрытия, протяженность – 0,30 км	Деревня Порошкино	Зона с особыми условиями использования территории не устанавливается
4.21	Улицы и дороги местного значения	Строительство с устройством твердого типа покрытия, протяженность – 0,08 км	Деревня Порошкино	Зона с особыми условиями использования территории не устанавливается
4.22	Улицы и дороги местного значения	Строительство с устройством твердого типа покрытия, протяженность – 0,41 км	Деревня Порошкино	Зона с особыми условиями использования территории не устанавливается
4.23	Улицы и дороги местного значения	Строительство с устройством твердого типа покрытия, протяженность – 0,21 км	Деревня Порошкино	Зона с особыми условиями использования территории не устанавливается
4.24	Улицы и дороги местного значения	Строительство с устройством твердого типа покрытия,	Деревня Порошкино	Зона с особыми условиями использования территории

1	2	3	4	5
		протяженность – 0,15 км		не устанавливается
4.25	Улицы и дороги местного значения	Строительство с устройством твердого типа покрытия, протяженность – 0,25 км	Деревня Порошкино	Зона с особыми условиями использования территории не устанавливается
4.26	Улицы и дороги местного значения	Строительство с устройством твердого типа покрытия, протяженность – 0,11 км	Деревня Порошкино	Зона с особыми условиями использования территории не устанавливается
5	Объекты в области массового отдыха жителей поселения и организации обустройства мест массового отдыха населения			
	Вид объектов: тематические парки, парки культуры и отдыха			
	Назначение объектов: обустройство мест массового отдыха населения			
5.1	Тематический парк (сквер)	Площадь – 1,36 га	Деревня Порошкино, зона озелененных территорий общего пользования (Р1-6)	Зона с особыми условиями использования территории не устанавливается
5.2	Тематический парк (сквер)	Площадь – 1,99 га	Деревня Порошкино, зона озелененных территорий общего пользования (Р1-6)	Зона с особыми условиями использования территории не устанавливается
5.3	Тематический парк (сквер)	Площадь – 2,06 га	Деревня Порошкино, зона озелененных территорий общего пользования (Р1-6)	Зона с особыми условиями использования территории не устанавливается
5.4	Тематический парк (сквер)	Площадь – 0,75 га	Деревня Порошкино, зона озелененных территорий общего пользования (Р1-6)	Зона с особыми условиями использования территории не устанавливается
5.5	Тематический парк (сквер)	Площадь – 1,09 га	Деревня Порошкино, зона озелененных территорий общего	Зона с особыми условиями использования территории не устанавливается

1	2	3	4	5
			пользования (Р1-6)	
5.6	Тематический парк (сквер)	Площадь – 1,56 га	Деревня Порошкино, зона озелененных территорий общего пользования (Р1-6)	Зона с особыми условиями использования территории не устанавливается
5.7	Тематический парк (сквер)	Площадь – 1,67 га	Деревня Порошкино, зона озелененных территорий общего пользования (Р1-6)	Зона с особыми условиями использования территории не устанавливается
5.8	Тематический парк (сквер)	Площадь – 0,78 га	Деревня Порошкино, зона озелененных территорий общего пользования (Р1-6)	Зона с особыми условиями использования территории не устанавливается
5.9	Тематический парк (сад)	Площадь – 3,71 га	Деревня Порошкино, зона озелененных территорий общего пользования (Р1-6)	Зона с особыми условиями использования территории не устанавливается
6	<p>Объекты в области физической культуры, школьного спорта и массового спорта, обеспечивающие проведение физкультурно-оздоровительных или спортивных мероприятий поселения</p> <p>Вид объектов: многофункциональные спортивные комплексы (физкультурно-оздоровительные комплексы)</p> <p>Назначение объектов: обеспечение инфраструктурой для развития физической культуры и массового спорта, проведение физкультурных мероприятий и массовых спортивных мероприятий</p>			
6.1	Объект спорта, включающий отдельно нормируемые спортивные сооружения (объекты) (спортивный комплекс)	Площадь – 1 050 м ² площади пола, единовременная пропускная способность – 90 человек	Деревня Порошкино, зона застройки индивидуальными жилыми домами (Ж1-6)	Зона с особыми условиями использования территории не устанавливается
6.2	Объект спорта, включающий отдельно нормируемые спортивные	Площадь – 225 м ² зеркала воды, единовременная пропускная способность –	Деревня Порошкино, зона застройки многоэтажными жилыми	Зона с особыми условиями использования территории не устанавливается

1	2	3	4	5
	сооружения (объекты) (бассейн)	48 человек	домами (Ж4-6.05)	
6.3	Объект спорта, включающий отдельно нормируемые спортивные сооружения (объекты) (спортивный комплекс)	Площадь – 1 470 м ² площади пола, единовременная пропускная способность – 135 человек	Деревня Порошкино, зона застройки многоэтажными жилыми домами (Ж4-6.02)	Зона с особыми условиями использования территории не устанавливается
Вид объектов: сооружения открытых или крытых стадионов				
Назначение объектов: обеспечение инфраструктурой для развития физической культуры и массового спорта, проведения физкультурных мероприятий и массовых спортивных мероприятиях				
6.4	Спортивное сооружение (футбольный стадион)	Площадь – 2 450 м ² , единовременная пропускная способность – 45 человек	Деревня Порошкино, зона застройки индивидуальными жилыми домами (Ж1-6)	Санитарно-защитная зона ⁴ – 50 м
6.5	Спортивное сооружение (комплекс плоскостных открытых спортивных стадионов и площадок)	Площадь – 11 510 м ² , единовременная пропускная способность – 216 человек	Деревня Порошкино, зона застройки многоэтажными жилыми домами (Ж4-6.04)	Зона с особыми условиями использования территории не устанавливается
6.6	Спортивное сооружение (физкультурно- оздоровительный комплекс открытого типа)	Площадь – 1 450 м ² , единовременная пропускная способность – 135 человек	Деревня Порошкино, зона застройки многоэтажными жилыми домами (Ж4-6.04)	Зона с особыми условиями использования территории не устанавливается
6.7	Спортивное сооружение (универсальная спортивная площадка)	Площадь – 375 м ² , единовременная пропускная способность – 30 человек	Деревня Порошкино, зона озелененных территорий общего пользования (Р1-6)	Зона с особыми условиями использования территории не устанавливается
6.8	Спортивное сооружение	Площадь – 40 м ² ,	Деревня Порошкино,	Зона с особыми условиями

⁴ Здесь и в следующем пункте режим использования территорий устанавливается в соответствии с СанПиН 2.2.1/2.1.1.1200-03 "Санитарно-защитные зоны и санитарная классификация предприятий, сооружений и иных объектов" (новая редакция).

1	2	3	4	5
	(малая спортивная площадка с возможностью выполнения нормативов комплекса ГТО и (или) для занятий воздушной силовой атлетикой-воркаут)	единовременная пропускная способность – 4 человека	зона озелененных территорий общего пользования (Р1-6)	использования территории не устанавливается
7	<p>Объекты в области организации досуга, обеспечения жителей поселения услугами организаций культуры и библиотечного обслуживания</p> <p>Вид объектов: дома (дворцы, центры) культуры, культуры и досуга, культуры и искусств</p> <p>Назначение объектов: обеспечение инфраструктурой для организации досуга и обеспечения населения услугами организации культуры</p>			
7.1	Объект культурно-досугового (клубного) типа (филиал дома культуры с объектом для работы с детьми и молодежью, с общедоступной библиотекой)	Вместимость – 1 объект на 742 места, с объектом для работы с детьми и молодежью 145 м ² , 12 рабочих мест, с общедоступной библиотекой с детским отделением на 42 400 экземпляров	Деревня Порошкино, многофункциональная общественно-деловая зона (О1-6)	Зона с особыми условиями использования территории не устанавливается
7.2	Объект культурно-досугового (клубного) типа (объект для работы с детьми и молодежью)	Площадь – 120 м ² на 24 посадочных места, 10 рабочих мест	Деревня Порошкино, зона застройки многоэтажными жилыми домами встроенный в жилой дом (Ж4-6.02)	Зона с особыми условиями использования территории не устанавливается

2. Параметры функциональных зон, а также сведения о планируемых для размещения в них объектах федерального значения, объектах регионального значения, объектах местного значения, за исключением линейных объектов

№	Наименование функциональной зоны	Индекс зоны	Параметры функциональных зон				Сведения о планируемых для размещения объектах федерального значения, объектах регионального значения, объектах местного значения
			площадь зоны, га	максимальная этажность	максимальный коэффициент застройки, %	общая площадь жилого фонда, м ² ₅	
1	2	3	4	5	6	7	8
1	Зона застройки индивидуальными жилыми домами	Ж1-6	171,61	3	40	48 400	Объекты местного значения поселения: объект спорта, включающий отдельно нормируемые спортивные сооружения (объекты) (спортивный комплекс); спортивное сооружение (футбольный стадион); насосная станция (реконструкция)
2	Зона застройки индивидуальными жилыми домами с ограничениями по использованию территории	Ж1.1-6	6,07	—	—	—	Размещение объектов не предусмотрено
3	Зона застройки малоэтажными	Ж2-6.01	4,15	4	40	20 300	Размещение объектов не предусмотрено

⁵ Показатели общей площади жилого фонда, предусмотренные таблицей, могут быть увеличены при осуществлении деятельности по комплексному развитию территории в соответствии с Региональными нормативами градостроительного проектирования Ленинградской области.

1	2	3	4	5	6	7	8
	жилыми домами	Ж2-6.02	15,85	4	40	58 700	Объекты местного значения муниципального района: дошкольная образовательная организация; центр спортивно-оздоровительного отдыха
4	Зона застройки среднеэтажными жилыми домами	Ж3-6	4,66	8	40	23 500	Размещение объектов не предусмотрено
5	Зона застройки многоэтажными жилыми домами	Ж4-6.01	5,05	В соответствии с Региональными нормативами градостроительного проектирования Ленинградской области и местными нормативами градостроительного проектирования	80	26 300	Размещение объектов не предусмотрено

1	2	3	4	5	6	7	8
		Ж4-6.02	21,96	В соответствии с Региональными нормативами градостроительного проектирования Ленинградской области и местными нормативами градостроительного проектирования	80	143 000	<p>Объекты местного значения муниципального района:</p> <p>дошкольная образовательная организация (2 объекта);</p> <p>общеобразовательная организация;</p> <p>Объекты местного значения поселения:</p> <p>объект спорта, включающий отдельно нормируемые спортивные сооружения (объекты) (спортивный комплекс);</p> <p>объект культурно-досугового (клубного) типа (объект для работы с детьми и молодежью);</p> <p>источник тепловой энергии (котельная)</p>
		Ж4-6.03	6,13	В соответствии с Региональными нормативами градостроительного проектирования Ленинградской области и местными нормативами гра-	80	30 300	<p>Объекты местного значения муниципального района:</p> <p>дошкольная образовательная организация</p>

1	2	3	4	5	6	7	8
				достоительного проектирования			
		Ж4-6.04	10,91	В соответствии с Региональными нормативами градостроительного проектирования Ленинградской области и местными нормативами градостроительного проектирования	80	50 000	Объекты регионального значения: врачебная амбулатория (государственное бюджетное учреждение здравоохранения Ленинградской области "Токсовская клиническая межрайонная больница"). Объекты местного значения муниципального района: организация дополнительного образования; Объекты местного значения поселения: спортивное сооружение (физкультурно-оздоровительный комплекс открытого типа); спортивное сооружение (комплекс плоскостных открытых спортивных стадионов и площадок)
		Ж4-6.05	4,20	В соответствии с Региональными нормативами градостроительного проектирования Ленин-	80	15 000	Объекты местного значения поселения: объект спорта, включающий раздельно нормируемые спортивные сооружения (объекты) (бассейн)

1	2	3	4	5	6	7	8
				градской области и местными нормативами градостроительного проектирования			
6	Многофункциональная общественно-деловая зона	О1-6	130,11	–	80	–	<p>Объекты регионального значения: автомобильная газонаполнительная компрессорная станция.</p> <p>Объекты местного значения поселения: объект культурно-досугового (клубного) типа (филиал дома культуры с объектом для работы с детьми и молодежью, с общедоступной библиотекой)</p>
7	Многофункциональная общественно-деловая зона с ограничениями по использованию территории	О1.1-6	8,65	–	–	–	Размещение объектов не предусмотрено
8	Зона специализированной общественной застройки	О2-6	5,31	–	80	–	<p>Объекты местного значения муниципального района: дошкольная образовательная организация;</p>

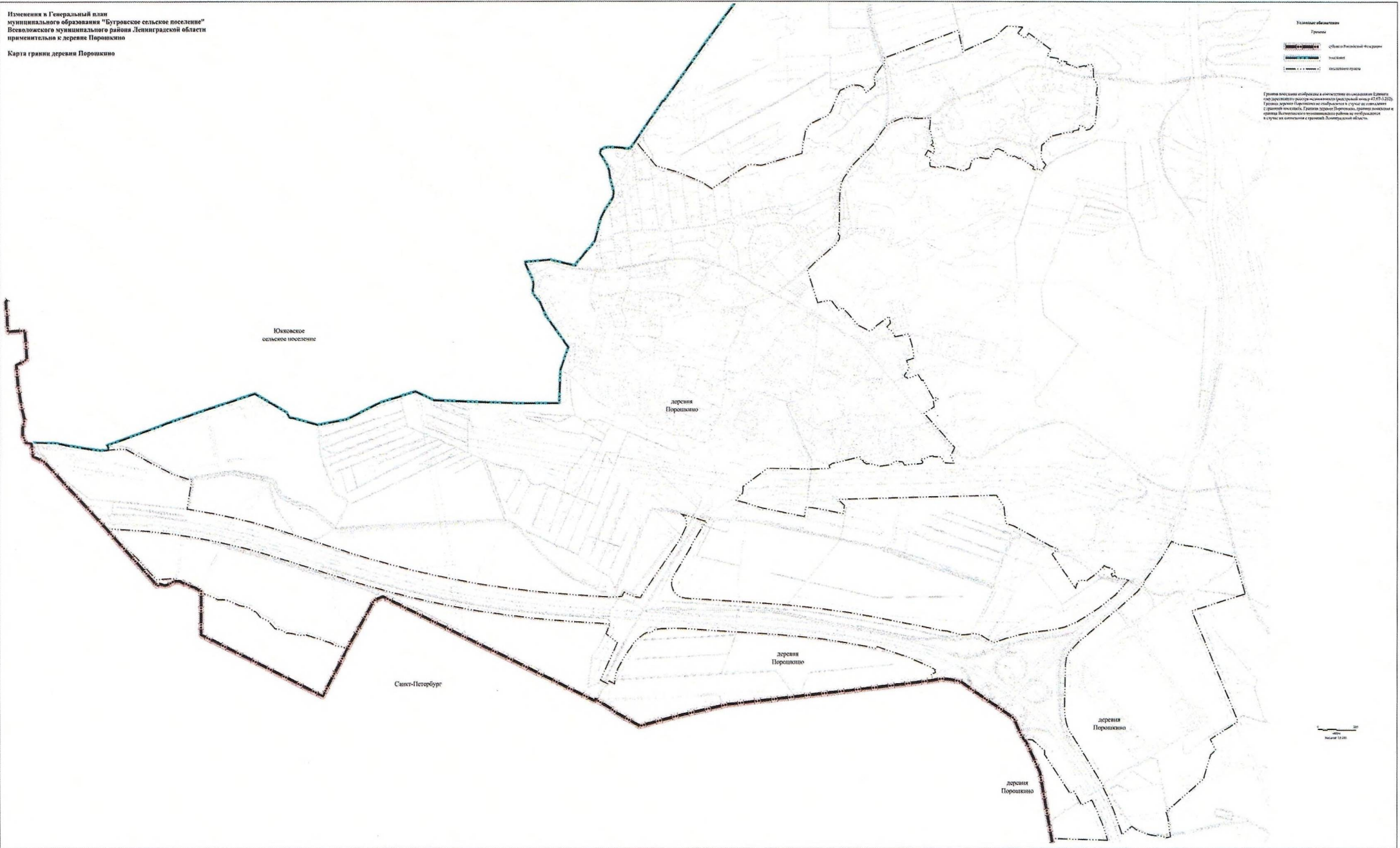
1	2	3	4	5	6	7	8
							общеобразовательная организация
9	Производственная зона	П1-6	242,28	–	80	–	Объекты регионального значения: индустриальный парк "РАУМБугры" в деревне Порошкино; пожарное депо V типа на 8 автомобилей
10	Коммунально-складская зона	КС-6	0,43	–	80	–	Размещение объектов не предусмотрено
11	Зона инженерной инфраструктуры	И-6	1,04	–	80	–	Размещение объектов не предусмотрено
12	Зона транспортной инфраструктуры	Т-6	138,78	–	–	–	Объекты регионального значения: индустриальный парк "РАУМБугры" в деревне Порошкино
13	Зона садоводства и огородничества	СХ1-6	43,58	–	–	–	Размещение объектов не предусмотрено
14	Зона для ведения крестьянского фермерского хозяйства	СХ2-6	4,84	–	–	–	Размещение объектов не предусмотрено
15	Зона озелененных территорий общего пользования	Р1-6	14,97	–	10	–	Объекты местного значения поселения: тематические парки (скверы, сад); спортивное сооружение (универсальная спортивная площадка); спортивное сооружение (малая спортивная площадка с возможностью выполнения нормативов комплекса ГТО и (или) для занятий воздушной

1	2	3	4	5	6	7	8
							силовой атлетикой-воркаут)
16	Зона озелененных территорий специального назначения	СП1-6	5,07	–	–	–	Размещение объектов не предусмотрено
17	Зона кладбищ	СП2-6	16,02	–	–	–	Размещение объектов не предусмотрено
18	Зона акваторий	А-6	3,82	–	–	–	Размещение объектов не предусмотрено

КАРТЫ

Изменения в Генеральный план
муниципального образования "Бутравское сельское поселение"
Всеголовского муниципального района Ленинградской области
применительно к деревне Порошкино

Карта границ деревни Порошкино



Условные обозначения
Границы
Генеральный план
Генеральный план
Генеральный план
Генеральный план

Границы населенных пунктов и объектов недвижимости в соответствии со сведениями Единого государственного реестра недвижимости (федеральный номер 47/07-02/2017)
Границы деревни Порошкино по сведениям в государственном кадастре
Границы населенных пунктов Порошкино, границы населенных пунктов Всеволожского муниципального района по информации в государственном кадастре Ленинградской области

100 м
Масштаб 1:10 000

Приложение
к изменениям в Генеральный план
муниципального образования
"Бугровское сельское поселение"
Всеволожского муниципального района
Ленинградской области
применительно к деревне Порошкино

Сведения о границах населенных пунктов,
входящих в состав поселения

ОПИСАНИЕ МЕСТОПОЛОЖЕНИЯ ГРАНИЦ		
Населенный пункт – деревня Порошкино		
наименование объекта, местоположение границ которого описано (далее – объект)		
Раздел 1		
Сведения об объекте		
№ п/п	Характеристики объекта	Описание характеристик
1	2	3
1	Местоположение объекта	Ленинградская область, Всеволожский муниципальный район, Бугровское поселение
2	Площадь объекта +/- величина погрешности определения площади (Р +/- Дельта Р)	(8654824 +/- 1030) м ²
3	Иные характеристики объекта	-

Раздел 2					
Сведения о местоположении границ объекта					
1. Система координат МСК-47 зона 2					
2. Сведения о характерных точках границ объекта					
Обозначение характерных точек границ	Координаты, м		Метод определения координат характерной точки	Средняя квадратическая погрешность положения характерной точки (Mt), м	Описание обозначения точки на местности (при наличии)
	X	Y			
1	2	3	4	5	6
-	-	-	-	-	-

3. Сведения о характерных точках части (частей) границ объекта					
Обозначение характерных точек границ	Координаты, м		Метод определения координат характерной точки	Средняя квадратическая погрешность положения характерной точки (Mt), м	Описание обозначения точки на местности (при наличии)
	X	Y			
1	2	3	4	5	6
Часть № 1					
1	456952,51	2217795,29	Картометрический	0,1	-
2	456922,72	2217769,86	Картометрический	0,1	-
3	456895,17	2217807,12	Картометрический	0,1	-
4	456921,85	2217828,16	Картометрический	0,1	-
5	456863,58	2217906,49	Картометрический	0,1	-
6	456835,08	2217944,79	Картометрический	0,1	-
7	456807,61	2217923,83	Картометрический	0,1	-
8	456801,88	2217931,50	Картометрический	0,1	-
9	456798,25	2217935,37	Картометрический	0,1	-
10	456796,00	2217948,47	Картометрический	0,1	-
11	456795,82	2217949,49	Картометрический	0,1	-
12	456790,12	2217982,52	Картометрический	0,1	-
13	456768,39	2217978,60	Картометрический	0,1	-
14	456767,18	2217990,51	Картометрический	0,1	-
15	456777,56	2217996,59	Картометрический	0,1	-
16	456772,89	2218028,07	Картометрический	0,1	-
17	456762,44	2218025,50	Картометрический	0,1	-
18	456747,52	2218071,26	Картометрический	0,1	-
19	456743,54	2218070,18	Картометрический	0,1	-
20	456739,49	2218069,18	Картометрический	0,1	-
21	456752,25	2218121,58	Картометрический	0,1	-
22	456748,00	2218122,65	Картометрический	0,1	-
23	456748,41	2218129,38	Картометрический	0,1	-
24	456751,04	2218129,45	Картометрический	0,1	-
25	456755,20	2218130,45	Картометрический	0,1	-
26	456758,22	2218135,92	Картометрический	0,1	-
27	456760,31	2218161,59	Картометрический	0,1	-

1	2	3	4	5	6
28	456750,79	2218163,06	Картометрический	0,1	-
29	456744,56	2218166,17	Картометрический	0,1	-
30	456726,53	2218165,59	Картометрический	0,1	-
31	456726,50	2218167,56	Картометрический	0,1	-
32	456702,09	2218167,15	Картометрический	0,1	-
33	456679,62	2218169,92	Картометрический	0,1	-
34	456656,92	2218185,86	Картометрический	0,1	-
35	456647,10	2218187,69	Картометрический	0,1	-
36	456609,92	2218182,77	Картометрический	0,1	-
37	456597,24	2218181,08	Картометрический	0,1	-
38	456596,85	2218187,40	Картометрический	0,1	-
39	456592,13	2218186,65	Картометрический	0,1	-
40	456579,97	2218191,26	Картометрический	0,1	-
41	456551,61	2218186,63	Картометрический	0,1	-
42	456449,32	2218176,65	Картометрический	0,1	-
43	456421,67	2218150,81	Картометрический	0,1	-
44	456415,01	2218129,51	Картометрический	0,1	-
45	456430,58	2218122,86	Картометрический	0,1	-
46	456439,48	2218095,66	Картометрический	0,1	-
47	456416,95	2218089,10	Картометрический	0,1	-
48	456410,50	2218062,46	Картометрический	0,1	-
49	456404,03	2218061,19	Картометрический	0,1	-
50	456403,44	2218033,28	Картометрический	0,1	-
51	456400,84	2218022,53	Картометрический	0,1	-
52	456396,39	2218004,13	Картометрический	0,1	-
53	456389,34	2217974,96	Картометрический	0,1	-
54	456382,29	2217945,83	Картометрический	0,1	-
55	456373,70	2217938,86	Картометрический	0,1	-
56	456334,11	2217896,16	Картометрический	0,1	-
57	456276,18	2217892,41	Картометрический	0,1	-
58	456250,58	2217900,86	Картометрический	0,1	-
59	456247,58	2217904,50	Картометрический	0,1	-
60	456232,76	2217918,32	Картометрический	0,1	-
61	456199,56	2217894,80	Картометрический	0,1	-
62	456214,75	2217877,20	Картометрический	0,1	-
63	456206,31	2217865,01	Картометрический	0,1	-
64	456210,20	2217849,34	Картометрический	0,1	-
65	456220,90	2217854,40	Картометрический	0,1	-
66	456228,55	2217842,78	Картометрический	0,1	-
67	456266,96	2217784,53	Картометрический	0,1	-
68	456264,13	2217776,65	Картометрический	0,1	-
69	456272,58	2217762,05	Картометрический	0,1	-
70	456278,19	2217752,37	Картометрический	0,1	-
71	456275,37	2217744,48	Картометрический	0,1	-
72	456283,66	2217713,26	Картометрический	0,1	-
73	456293,51	2217709,48	Картометрический	0,1	-
74	456301,47	2217700,78	Картометрический	0,1	-

1	2	3	4	5	6
75	456316,26	2217667,85	Картометрический	0,1	-
76	456312,90	2217654,91	Картометрический	0,1	-
77	456298,41	2217640,98	Картометрический	0,1	-
78	456269,23	2217626,85	Картометрический	0,1	-
79	456263,58	2217610,12	Картометрический	0,1	-
80	456269,01	2217573,95	Картометрический	0,1	-
81	456264,48	2217548,41	Картометрический	0,1	-
82	456252,97	2217531,60	Картометрический	0,1	-
83	456214,94	2217519,31	Картометрический	0,1	-
84	456199,73	2217486,76	Картометрический	0,1	-
85	456222,47	2217403,82	Картометрический	0,1	-
86	456224,82	2217376,43	Картометрический	0,1	-
87	456217,42	2217346,94	Картометрический	0,1	-
88	456223,75	2217314,70	Картометрический	0,1	-
89	456237,89	2217311,08	Картометрический	0,1	-
90	456263,06	2217317,89	Картометрический	0,1	-
91	456281,25	2217286,61	Картометрический	0,1	-
92	456308,05	2217302,22	Картометрический	0,1	-
93	456289,70	2217333,74	Картометрический	0,1	-
94	456324,24	2217336,02	Картометрический	0,1	-
95	456334,84	2217317,80	Картометрический	0,1	-
96	456343,87	2217328,84	Картометрический	0,1	-
97	456411,85	2217313,49	Картометрический	0,1	-
98	456420,69	2217308,97	Картометрический	0,1	-
99	456440,26	2217312,92	Картометрический	0,1	-
100	456476,49	2217314,42	Картометрический	0,1	-
101	456481,46	2217313,14	Картометрический	0,1	-
102	456476,75	2217304,59	Картометрический	0,1	-
103	456473,98	2217248,59	Картометрический	0,1	-
104	456478,79	2217197,39	Картометрический	0,1	-
105	456476,80	2217173,88	Картометрический	0,1	-
106	456471,45	2217153,21	Картометрический	0,1	-
107	456450,73	2217106,64	Картометрический	0,1	-
108	456449,07	2217102,90	Картометрический	0,1	-
109	456445,24	2217094,29	Картометрический	0,1	-
110	456442,91	2217089,04	Картометрический	0,1	-
111	456433,38	2217081,83	Картометрический	0,1	-
112	456410,82	2217063,75	Картометрический	0,1	-
113	456362,44	2217032,77	Картометрический	0,1	-
114	456337,32	2217013,35	Картометрический	0,1	-
115	456299,30	2216977,04	Картометрический	0,1	-
116	456258,28	2216935,24	Картометрический	0,1	-
117	456241,88	2216918,91	Картометрический	0,1	-
118	456223,26	2216902,09	Картометрический	0,1	-
119	456219,36	2216898,57	Картометрический	0,1	-
120	456185,72	2216878,22	Картометрический	0,1	-
121	456185,40	2216878,08	Картометрический	0,1	-

1	2	3	4	5	6
122	456173,96	2216869,31	Картометрический	0,1	-
123	456163,08	2216860,97	Картометрический	0,1	-
124	456126,72	2216845,12	Картометрический	0,1	-
125	456120,56	2216844,51	Картометрический	0,1	-
126	456061,21	2216839,51	Картометрический	0,1	-
127	455917,48	2216837,88	Картометрический	0,1	-
128	455867,82	2216832,81	Картометрический	0,1	-
129	455860,08	2216840,37	Картометрический	0,1	-
130	455839,97	2216837,03	Картометрический	0,1	-
131	455823,31	2216823,39	Картометрический	0,1	-
132	455811,80	2216815,47	Картометрический	0,1	-
133	455732,52	2216723,48	Картометрический	0,1	-
134	455684,48	2216674,58	Картометрический	0,1	-
135	455680,40	2216670,02	Картометрический	0,1	-
136	455678,99	2216671,10	Картометрический	0,1	-
137	455596,80	2216696,66	Картометрический	0,1	-
138	455509,24	2216723,86	Картометрический	0,1	-
139	455521,76	2216786,33	Картометрический	0,1	-
140	455517,63	2216791,29	Картометрический	0,1	-
141	455518,19	2216792,03	Картометрический	0,1	-
142	455520,98	2216795,70	Картометрический	0,1	-
143	455469,76	2216835,71	Картометрический	0,1	-
144	455484,17	2216854,68	Картометрический	0,1	-
145	455468,20	2216869,26	Картометрический	0,1	-
146	455390,29	2216937,38	Картометрический	0,1	-
147	455362,27	2216993,56	Картометрический	0,1	-
148	455369,03	2217014,65	Картометрический	0,1	-
149	455390,91	2217034,09	Картометрический	0,1	-
150	455437,78	2217098,67	Картометрический	0,1	-
151	455402,64	2217105,97	Картометрический	0,1	-
152	455382,97	2217087,72	Картометрический	0,1	-
153	455371,21	2217096,73	Картометрический	0,1	-
154	455361,49	2217104,16	Картометрический	0,1	-
155	455363,60	2217110,72	Картометрический	0,1	-
156	455336,27	2217127,39	Картометрический	0,1	-
157	455334,49	2217128,47	Картометрический	0,1	-
158	455331,41	2217130,36	Картометрический	0,1	-
159	455333,00	2217137,92	Картометрический	0,1	-
160	455333,42	2217139,96	Картометрический	0,1	-
161	455346,12	2217200,72	Картометрический	0,1	-
162	455285,61	2217218,54	Картометрический	0,1	-
163	455250,43	2217224,84	Картометрический	0,1	-
164	455220,46	2217228,37	Картометрический	0,1	-
165	455207,35	2217190,31	Картометрический	0,1	-
166	455174,03	2217201,63	Картометрический	0,1	-
167	455163,96	2217201,51	Картометрический	0,1	-
168	455129,05	2217178,77	Картометрический	0,1	-

1	2	3	4	5	6
169	455119,15	2217182,94	Картометрический	0,1	-
170	455117,71	2217185,74	Картометрический	0,1	-
171	455119,84	2217191,00	Картометрический	0,1	-
172	455113,27	2217194,35	Картометрический	0,1	-
173	455112,87	2217195,11	Картометрический	0,1	-
174	455133,18	2217251,11	Картометрический	0,1	-
175	455103,09	2217268,41	Картометрический	0,1	-
176	455104,23	2217276,16	Картометрический	0,1	-
177	455008,93	2217329,85	Картометрический	0,1	-
178	455013,13	2217351,77	Картометрический	0,1	-
179	455004,03	2217356,15	Картометрический	0,1	-
180	454992,06	2217331,38	Картометрический	0,1	-
181	454963,73	2217335,61	Картометрический	0,1	-
182	454930,28	2217282,63	Картометрический	0,1	-
183	454811,84	2217390,20	Картометрический	0,1	-
184	454803,75	2217395,09	Картометрический	0,1	-
185	454774,65	2217421,13	Картометрический	0,1	-
186	454751,86	2217442,67	Картометрический	0,1	-
187	454732,61	2217433,73	Картометрический	0,1	-
188	454708,65	2217420,87	Картометрический	0,1	-
189	454694,14	2217429,86	Картометрический	0,1	-
190	454668,33	2217439,29	Картометрический	0,1	-
191	454671,03	2217387,81	Картометрический	0,1	-
192	454687,28	2217379,03	Картометрический	0,1	-
193	454700,77	2217374,19	Картометрический	0,1	-
194	454702,52	2217331,23	Картометрический	0,1	-
195	454706,31	2217331,38	Картометрический	0,1	-
196	454707,73	2217331,44	Картометрический	0,1	-
197	454702,82	2217310,15	Картометрический	0,1	-
198	454692,54	2217285,04	Картометрический	0,1	-
199	454694,52	2217284,80	Картометрический	0,1	-
200	454689,39	2217264,16	Картометрический	0,1	-
201	454682,36	2217270,99	Картометрический	0,1	-
202	454674,09	2217276,55	Картометрический	0,1	-
203	454669,86	2217273,89	Картометрический	0,1	-
204	454665,96	2217266,19	Картометрический	0,1	-
205	454665,30	2217250,03	Картометрический	0,1	-
206	454665,04	2217243,81	Картометрический	0,1	-
207	454664,68	2217235,03	Картометрический	0,1	-
208	454659,14	2217188,36	Картометрический	0,1	-
209	454659,27	2217184,67	Картометрический	0,1	-
210	454659,47	2217179,10	Картометрический	0,1	-
211	454666,71	2217175,60	Картометрический	0,1	-
212	454674,99	2217170,05	Картометрический	0,1	-
213	454675,26	2217167,89	Картометрический	0,1	-
214	454679,78	2217131,63	Картометрический	0,1	-
215	454661,98	2217109,63	Картометрический	0,1	-

1	2	3	4	5	6
216	454661,92	2217109,64	Картометрический	0,1	-
217	454657,74	2217088,59	Картометрический	0,1	-
218	454655,36	2217070,86	Картометрический	0,1	-
219	454652,55	2217054,39	Картометрический	0,1	-
220	454654,37	2217043,13	Картометрический	0,1	-
221	454659,12	2217025,53	Картометрический	0,1	-
222	454666,46	2217000,06	Картометрический	0,1	-
223	454664,09	2216979,25	Картометрический	0,1	-
224	454666,28	2216976,28	Картометрический	0,1	-
225	454675,41	2216963,92	Картометрический	0,1	-
226	454682,98	2216961,75	Картометрический	0,1	-
227	454682,20	2216951,39	Картометрический	0,1	-
228	454701,71	2216948,65	Картометрический	0,1	-
229	454695,55	2216922,64	Картометрический	0,1	-
230	454687,04	2216888,53	Картометрический	0,1	-
231	454673,59	2216834,64	Картометрический	0,1	-
232	454673,50	2216834,70	Картометрический	0,1	-
233	454667,36	2216803,87	Картометрический	0,1	-
234	454655,76	2216785,22	Картометрический	0,1	-
235	454639,85	2216789,61	Картометрический	0,1	-
236	454635,72	2216682,35	Картометрический	0,1	-
237	454638,44	2216577,36	Картометрический	0,1	-
238	454640,10	2216461,85	Картометрический	0,1	-
239	454545,18	2216334,32	Картометрический	0,1	-
240	454521,24	2216333,98	Картометрический	0,1	-
241	454508,68	2216331,28	Картометрический	0,1	-
242	454497,54	2216316,63	Картометрический	0,1	-
243	454472,82	2216297,53	Картометрический	0,1	-
244	454461,73	2216341,93	Картометрический	0,1	-
245	454432,45	2216433,69	Картометрический	0,1	-
246	454387,56	2216656,03	Картометрический	0,1	-
247	454437,08	2216662,43	Картометрический	0,1	-
248	454433,56	2216698,45	Картометрический	0,1	-
249	454425,33	2216748,28	Картометрический	0,1	-
250	454403,39	2216859,82	Картометрический	0,1	-
251	454447,42	2216865,51	Картометрический	0,1	-
252	454471,11	2216839,99	Картометрический	0,1	-
253	454478,57	2216838,82	Картометрический	0,1	-
254	454482,96	2216998,54	Картометрический	0,1	-
255	454490,67	2217272,63	Картометрический	0,1	-
256	454497,08	2217522,34	Картометрический	0,1	-
257	454500,86	2217660,18	Картометрический	0,1	-
258	454444,79	2217699,11	Картометрический	0,1	-
259	454354,23	2217709,44	Картометрический	0,1	-
260	454339,71	2217753,45	Картометрический	0,1	-
261	454284,10	2217857,73	Картометрический	0,1	-
262	454237,50	2217943,42	Картометрический	0,1	-

1	2	3	4	5	6
263	454221,46	2217983,11	Картометрический	0,1	-
264	454220,52	2217982,16	Картометрический	0,1	-
265	454207,73	2217969,00	Картометрический	0,1	-
266	454206,84	2217968,09	Картометрический	0,1	-
267	454201,33	2217961,93	Картометрический	0,1	-
268	454193,64	2217953,36	Картометрический	0,1	-
269	454013,35	2218077,59	Картометрический	0,1	-
270	454032,62	2218081,67	Картометрический	0,1	-
271	454053,01	2218091,95	Картометрический	0,1	-
272	454057,30	2218112,15	Картометрический	0,1	-
273	454054,42	2218134,13	Картометрический	0,1	-
274	454090,96	2218184,34	Картометрический	0,1	-
275	454127,20	2218221,57	Картометрический	0,1	-
276	454134,51	2218226,99	Картометрический	0,1	-
277	454135,28	2218227,63	Картометрический	0,1	-
278	454131,07	2218231,90	Картометрический	0,1	-
279	454126,57	2218239,98	Картометрический	0,1	-
280	454125,75	2218243,51	Картометрический	0,1	-
281	454123,84	2218251,74	Картометрический	0,1	-
282	454121,37	2218261,73	Картометрический	0,1	-
283	454120,16	2218265,14	Картометрический	0,1	-
284	454112,34	2218273,71	Картометрический	0,1	-
285	454104,29	2218283,05	Картометрический	0,1	-
286	454100,80	2218287,68	Картометрический	0,1	-
287	454089,83	2218264,16	Картометрический	0,1	-
288	454076,24	2218270,50	Картометрический	0,1	-
289	454081,83	2218282,50	Картометрический	0,1	-
290	454069,30	2218296,11	Картометрический	0,1	-
291	454064,80	2218318,91	Картометрический	0,1	-
292	454069,93	2218323,63	Картометрический	0,1	-
293	454066,63	2218328,18	Картометрический	0,1	-
294	454061,04	2218337,96	Картометрический	0,1	-
295	454057,57	2218355,47	Картометрический	0,1	-
296	454034,79	2218331,38	Картометрический	0,1	-
297	454034,05	2218334,26	Картометрический	0,1	-
298	454020,56	2218322,11	Картометрический	0,1	-
299	453979,33	2218284,94	Картометрический	0,1	-
300	453916,28	2218204,32	Картометрический	0,1	-
301	453914,26	2218201,26	Картометрический	0,1	-
302	453875,06	2218141,83	Картометрический	0,1	-
303	453838,83	2218084,34	Картометрический	0,1	-
304	453818,65	2218037,09	Картометрический	0,1	-
305	453811,53	2218020,44	Картометрический	0,1	-
306	453798,49	2217964,33	Картометрический	0,1	-
307	453781,17	2217836,78	Картометрический	0,1	-
308	453779,44	2217823,99	Картометрический	0,1	-
309	453768,58	2217771,66	Картометрический	0,1	-

1	2	3	4	5	6
310	453753,95	2217718,42	Картометрический	0,1	-
311	453728,89	2217648,46	Картометрический	0,1	-
312	453730,54	2217645,38	Картометрический	0,1	-
313	453750,11	2217609,05	Картометрический	0,1	-
314	453765,31	2217587,56	Картометрический	0,1	-
315	453772,98	2217569,15	Картометрический	0,1	-
316	453777,57	2217541,48	Картометрический	0,1	-
317	453771,89	2217515,17	Картометрический	0,1	-
318	453770,26	2217476,93	Картометрический	0,1	-
319	453789,17	2217406,35	Картометрический	0,1	-
320	453793,03	2217371,31	Картометрический	0,1	-
321	453817,71	2217252,77	Картометрический	0,1	-
322	453861,90	2217026,88	Картометрический	0,1	-
323	453885,99	2216887,38	Картометрический	0,1	-
324	453905,84	2216747,21	Картометрический	0,1	-
325	453921,42	2216606,51	Картометрический	0,1	-
326	453932,72	2216465,38	Картометрический	0,1	-
327	453944,91	2216273,92	Картометрический	0,1	-
328	453960,27	2216030,98	Картометрический	0,1	-
329	453966,40	2216005,28	Картометрический	0,1	-
330	453980,81	2215983,15	Картометрический	0,1	-
331	453999,99	2215968,10	Картометрический	0,1	-
332	454025,36	2215959,35	Картометрический	0,1	-
333	454052,20	2215959,74	Картометрический	0,1	-
334	454074,36	2215967,64	Картометрический	0,1	-
335	454223,63	2216057,95	Картометрический	0,1	-
336	454233,36	2216062,88	Картометрический	0,1	-
337	454243,73	2216066,28	Картометрический	0,1	-
338	454336,93	2216123,01	Картометрический	0,1	-
339	454359,24	2216144,89	Картометрический	0,1	-
340	454375,20	2216098,84	Картометрический	0,1	-
341	454401,09	2216008,65	Картометрический	0,1	-
342	454389,31	2216024,04	Картометрический	0,1	-
343	454372,87	2216034,23	Картометрический	0,1	-
344	454353,74	2216038,10	Картометрический	0,1	-
345	454334,46	2216035,04	Картометрический	0,1	-
346	454283,66	2216010,34	Картометрический	0,1	-
347	454234,32	2215980,10	Картометрический	0,1	-
348	454136,44	2215912,82	Картометрический	0,1	-
349	454116,82	2215898,80	Картометрический	0,1	-
350	453985,59	2215808,93	Картометрический	0,1	-
351	453971,84	2215799,52	Картометрический	0,1	-
352	453963,47	2215794,01	Картометрический	0,1	-
353	453967,93	2215763,24	Картометрический	0,1	-
354	453992,11	2215707,76	Картометрический	0,1	-
355	453976,92	2215701,07	Картометрический	0,1	-
356	453970,13	2215698,08	Картометрический	0,1	-

1	2	3	4	5	6
357	453965,44	2215648,48	Картометрический	0,1	-
358	453973,15	2215528,77	Картометрический	0,1	-
359	453981,15	2215409,90	Картометрический	0,1	-
360	453990,70	2215292,06	Картометрический	0,1	-
361	454003,80	2215174,70	Картометрический	0,1	-
362	454019,21	2215057,38	Картометрический	0,1	-
363	454037,81	2214941,05	Картометрический	0,1	-
364	454059,79	2214825,08	Картометрический	0,1	-
365	454081,63	2214717,11	Картометрический	0,1	-
366	454108,43	2214602,15	Картометрический	0,1	-
367	454138,35	2214488,29	Картометрический	0,1	-
368	454170,11	2214373,11	Картометрический	0,1	-
369	454205,22	2214258,60	Картометрический	0,1	-
370	454241,40	2214142,50	Картометрический	0,1	-
371	454314,38	2213911,31	Картометрический	0,1	-
372	454349,72	2213793,55	Картометрический	0,1	-
373	454380,20	2213677,48	Картометрический	0,1	-
374	454380,57	2213675,57	Картометрический	0,1	-
375	454406,50	2213555,81	Картометрический	0,1	-
376	454427,90	2213435,10	Картометрический	0,1	-
377	454430,14	2213419,17	Картометрический	0,1	-
378	454586,58	2213444,37	Картометрический	0,1	-
379	454587,51	2213424,78	Картометрический	0,1	-
380	454614,85	2213340,86	Картометрический	0,1	-
381	454681,17	2213212,78	Картометрический	0,1	-
382	454743,07	2213101,57	Картометрический	0,1	-
383	454746,06	2213074,19	Картометрический	0,1	-
384	454740,64	2213006,47	Картометрический	0,1	-
385	454755,29	2213005,73	Картометрический	0,1	-
386	454764,84	2212999,48	Картометрический	0,1	-
387	454870,79	2213292,70	Картометрический	0,1	-
388	454876,80	2213304,91	Картометрический	0,1	-
389	454957,00	2213542,70	Картометрический	0,1	-
390	454987,40	2213632,83	Картометрический	0,1	-
391	455033,58	2213769,71	Картометрический	0,1	-
392	454934,22	2213936,57	Картометрический	0,1	-
393	454907,27	2213951,46	Картометрический	0,1	-
394	454905,99	2213970,46	Картометрический	0,1	-
395	454871,34	2214097,76	Картометрический	0,1	-
396	454870,14	2214097,90	Картометрический	0,1	-
397	454873,75	2214117,08	Картометрический	0,1	-
398	454874,05	2214118,68	Картометрический	0,1	-
399	454900,84	2214260,74	Картометрический	0,1	-
400	454988,14	2214436,48	Картометрический	0,1	-
401	455019,74	2214538,37	Картометрический	0,1	-
402	455036,75	2214593,18	Картометрический	0,1	-
403	455044,15	2214617,00	Картометрический	0,1	-

1	2	3	4	5	6
404	454998,28	2214715,42	Картометрический	0,1	-
405	454981,74	2215144,57	Картометрический	0,1	-
406	454982,19	2215366,25	Картометрический	0,1	-
407	455059,32	2215369,23	Картометрический	0,1	-
408	455126,92	2215371,40	Картометрический	0,1	-
409	455153,27	2215373,44	Картометрический	0,1	-
410	455160,25	2215373,98	Картометрический	0,1	-
411	455274,75	2215415,81	Картометрический	0,1	-
412	455437,08	2215299,01	Картометрический	0,1	-
413	455444,46	2215294,90	Картометрический	0,1	-
414	455482,65	2215279,49	Картометрический	0,1	-
415	455510,00	2215268,12	Картометрический	0,1	-
416	455517,39	2215261,85	Картометрический	0,1	-
417	455550,73	2215235,31	Картометрический	0,1	-
418	455557,62	2215231,12	Картометрический	0,1	-
419	455573,90	2215229,26	Картометрический	0,1	-
420	455589,62	2215231,77	Картометрический	0,1	-
421	455606,46	2215233,55	Картометрический	0,1	-
422	455612,99	2215232,64	Картометрический	0,1	-
423	455625,40	2215229,68	Картометрический	0,1	-
424	455637,65	2215225,46	Картометрический	0,1	-
425	455651,97	2215218,62	Картометрический	0,1	-
426	455668,35	2215210,58	Картометрический	0,1	-
427	455699,05	2215197,08	Картометрический	0,1	-
428	455702,09	2215195,54	Картометрический	0,1	-
429	455707,88	2215192,99	Картометрический	0,1	-
430	455722,59	2215190,63	Картометрический	0,1	-
431	455734,50	2215318,49	Картометрический	0,1	-
432	455705,52	2215441,32	Картометрический	0,1	-
433	455705,45	2215441,24	Картометрический	0,1	-
434	455705,46	2215441,39	Картометрический	0,1	-
435	455705,48	2215441,57	Картометрический	0,1	-
436	455704,96	2215444,78	Картометрический	0,1	-
437	455702,96	2215453,37	Картометрический	0,1	-
438	455709,10	2215455,89	Картометрический	0,1	-
439	455721,59	2215462,78	Картометрический	0,1	-
440	455752,11	2215488,04	Картометрический	0,1	-
441	455769,60	2215501,29	Картометрический	0,1	-
442	455813,82	2215541,05	Картометрический	0,1	-
443	455816,60	2215540,66	Картометрический	0,1	-
444	455820,74	2215544,49	Картометрический	0,1	-
445	455825,10	2215547,60	Картометрический	0,1	-
446	455833,15	2215553,83	Картометрический	0,1	-
447	455885,15	2215569,14	Картометрический	0,1	-
448	455921,80	2215578,78	Картометрический	0,1	-
449	455953,64	2215587,63	Картометрический	0,1	-
450	455977,44	2215599,37	Картометрический	0,1	-

1	2	3	4	5	6
451	455998,55	2215610,75	Картометрический	0,1	-
452	456005,55	2215614,88	Картометрический	0,1	-
453	456014,26	2215620,45	Картометрический	0,1	-
454	456029,54	2215632,33	Картометрический	0,1	-
455	456036,64	2215635,47	Картометрический	0,1	-
456	456054,52	2215646,44	Картометрический	0,1	-
457	456061,32	2215650,22	Картометрический	0,1	-
458	456087,74	2215653,77	Картометрический	0,1	-
459	456098,89	2215651,78	Картометрический	0,1	-
460	456112,16	2215648,58	Картометрический	0,1	-
461	456132,17	2215642,53	Картометрический	0,1	-
462	456141,74	2215640,09	Картометрический	0,1	-
463	456166,17	2215634,93	Картометрический	0,1	-
464	456177,02	2215633,59	Картометрический	0,1	-
465	456198,68	2215630,35	Картометрический	0,1	-
466	456230,18	2215620,30	Картометрический	0,1	-
467	456290,36	2215582,80	Картометрический	0,1	-
468	456309,76	2215586,58	Картометрический	0,1	-
469	456319,20	2215604,30	Картометрический	0,1	-
470	456322,98	2215625,48	Картометрический	0,1	-
471	456322,06	2215666,59	Картометрический	0,1	-
472	456319,67	2215694,21	Картометрический	0,1	-
473	456313,80	2215730,50	Картометрический	0,1	-
474	456318,25	2215733,56	Картометрический	0,1	-
475	456317,82	2215736,04	Картометрический	0,1	-
476	456316,78	2215742,19	Картометрический	0,1	-
477	456325,50	2215748,15	Картометрический	0,1	-
478	456331,39	2215752,18	Картометрический	0,1	-
479	456339,66	2215757,84	Картометрический	0,1	-
480	456348,75	2215764,04	Картометрический	0,1	-
481	456351,11	2215765,65	Картометрический	0,1	-
482	456355,01	2215768,31	Картометрический	0,1	-
483	456294,33	2215818,97	Картометрический	0,1	-
484	456225,24	2215876,66	Картометрический	0,1	-
485	456189,86	2215999,07	Картометрический	0,1	-
486	456141,53	2216116,23	Картометрический	0,1	-
487	456109,85	2216164,79	Картометрический	0,1	-
488	456106,85	2216169,40	Картометрический	0,1	-
489	456105,59	2216171,32	Картометрический	0,1	-
490	456111,88	2216179,12	Картометрический	0,1	-
491	456112,60	2216181,58	Картометрический	0,1	-
492	456174,40	2216272,35	Картометрический	0,1	-
493	456176,10	2216274,87	Картометрический	0,1	-
494	456220,66	2216346,27	Картометрический	0,1	-
495	456232,96	2216365,99	Картометрический	0,1	-
496	456227,44	2216430,66	Картометрический	0,1	-
497	456258,33	2216534,07	Картометрический	0,1	-

1	2	3	4	5	6
498	456262,01	2216546,39	Картометрический	0,1	-
499	456277,21	2216597,27	Картометрический	0,1	-
500	456290,64	2216642,23	Картометрический	0,1	-
501	456338,51	2216647,48	Картометрический	0,1	-
502	456409,88	2216661,24	Картометрический	0,1	-
503	456434,74	2216676,97	Картометрический	0,1	-
504	456448,79	2216692,10	Картометрический	0,1	-
505	456490,14	2216776,84	Картометрический	0,1	-
506	456511,61	2216793,92	Картометрический	0,1	-
507	456616,90	2216840,02	Картометрический	0,1	-
508	456621,59	2216843,16	Картометрический	0,1	-
509	456648,46	2216904,71	Картометрический	0,1	-
510	456646,61	2216943,89	Картометрический	0,1	-
511	456637,32	2216959,64	Картометрический	0,1	-
512	456608,10	2216978,08	Картометрический	0,1	-
513	456648,31	2217023,77	Картометрический	0,1	-
514	456694,46	2217020,85	Картометрический	0,1	-
515	456733,87	2217048,65	Картометрический	0,1	-
516	456737,08	2217050,91	Картометрический	0,1	-
517	456747,28	2217058,10	Картометрический	0,1	-
518	456751,29	2217060,93	Картометрический	0,1	-
519	456766,57	2217075,74	Картометрический	0,1	-
520	456782,00	2217074,85	Картометрический	0,1	-
521	456782,12	2217075,34	Картометрический	0,1	-
522	456790,73	2217072,14	Картометрический	0,1	-
523	456792,14	2217075,88	Картометрический	0,1	-
524	456936,42	2217459,42	Картометрический	0,1	-
525	456821,72	2217483,67	Картометрический	0,1	-
526	456824,09	2217486,76	Картометрический	0,1	-
527	456826,85	2217489,36	Картометрический	0,1	-
528	456833,56	2217500,77	Картометрический	0,1	-
529	456881,89	2217608,67	Картометрический	0,1	-
530	456896,33	2217643,05	Картометрический	0,1	-
531	456899,75	2217649,30	Картометрический	0,1	-
532	456904,82	2217655,44	Картометрический	0,1	-
533	456916,03	2217665,03	Картометрический	0,1	-
534	456953,48	2217705,86	Картометрический	0,1	-
535	456959,65	2217714,89	Картометрический	0,1	-
536	456958,36	2217729,37	Картометрический	0,1	-
1	456952,51	2217795,29	Картометрический	0,1	-
Часть № 2					
537	453527,89	2215629,60	Картометрический	0,1	-
538	453516,06	2215650,73	Картометрический	0,1	-
539	453512,66	2215657,22	Картометрический	0,1	-
540	453511,57	2215659,06	Картометрический	0,1	-
541	453529,03	2215658,43	Картометрический	0,1	-
542	453568,49	2215666,53	Картометрический	0,1	-

1	2	3	4	5	6
543	453592,19	2215675,74	Картометрический	0,1	-
544	453643,44	2215703,10	Картометрический	0,1	-
545	453651,54	2215708,57	Картометрический	0,1	-
546	453686,88	2215732,45	Картометрический	0,1	-
547	453712,67	2215750,56	Картометрический	0,1	-
548	453721,99	2215755,58	Картометрический	0,1	-
549	453742,86	2215776,96	Картометрический	0,1	-
550	453759,57	2215795,52	Картометрический	0,1	-
551	453773,06	2215814,73	Картометрический	0,1	-
552	453780,47	2215828,88	Картометрический	0,1	-
553	453780,18	2215848,97	Картометрический	0,1	-
554	453780,77	2215852,32	Картометрический	0,1	-
555	453783,40	2215857,02	Картометрический	0,1	-
556	453794,32	2215865,84	Картометрический	0,1	-
557	453800,13	2215902,50	Картометрический	0,1	-
558	453802,08	2215983,93	Картометрический	0,1	-
559	453802,03	2216007,75	Картометрический	0,1	-
560	453799,71	2216044,22	Картометрический	0,1	-
561	453792,08	2216164,06	Картометрический	0,1	-
562	453784,45	2216284,12	Картометрический	0,1	-
563	453776,97	2216403,48	Картометрический	0,1	-
564	453769,25	2216522,98	Картометрический	0,1	-
565	453758,94	2216640,52	Картометрический	0,1	-
566	453745,09	2216758,50	Картометрический	0,1	-
567	453727,45	2216874,63	Картометрический	0,1	-
568	453706,45	2216990,54	Картометрический	0,1	-
569	453697,28	2217034,55	Картометрический	0,1	-
570	453707,43	2217036,66	Картометрический	0,1	-
571	453663,21	2217164,83	Картометрический	0,1	-
572	453660,05	2217179,34	Картометрический	0,1	-
573	453645,82	2217216,82	Картометрический	0,1	-
574	453638,75	2217229,27	Картометрический	0,1	-
575	453619,17	2217277,34	Картометрический	0,1	-
576	453602,30	2217315,27	Картометрический	0,1	-
577	453587,07	2217344,21	Картометрический	0,1	-
578	453584,34	2217338,90	Картометрический	0,1	-
579	453573,84	2217344,39	Картометрический	0,1	-
580	453562,34	2217322,53	Картометрический	0,1	-
581	453535,15	2217328,30	Картометрический	0,1	-
582	453531,02	2217328,81	Картометрический	0,1	-
583	453511,17	2217171,95	Картометрический	0,1	-
584	453475,89	2216880,58	Картометрический	0,1	-
585	453422,39	2216414,16	Картометрический	0,1	-
586	453402,39	2216246,85	Картометрический	0,1	-
587	453343,72	2215986,38	Картометрический	0,1	-
588	453292,33	2215791,01	Картометрический	0,1	-
589	453362,86	2215662,19	Картометрический	0,1	-

1	2	3	4	5	6
590	453381,50	2215640,10	Картометрический	0,1	-
591	453432,63	2215555,86	Картометрический	0,1	-
592	453424,13	2215551,40	Картометрический	0,1	-
593	453425,76	2215548,35	Картометрический	0,1	-
594	453452,27	2215494,72	Картометрический	0,1	-
595	453958,33	2214470,43	Картометрический	0,1	-
596	453970,70	2214445,39	Картометрический	0,1	-
597	453950,04	2214397,96	Картометрический	0,1	-
598	453705,14	2214262,78	Картометрический	0,1	-
599	453697,74	2214257,41	Картометрический	0,1	-
600	453694,05	2214254,72	Картометрический	0,1	-
601	453690,04	2214250,75	Картометрический	0,1	-
602	453699,47	2214247,05	Картометрический	0,1	-
603	453708,71	2214233,43	Картометрический	0,1	-
604	453712,65	2214197,16	Картометрический	0,1	-
605	453727,87	2214169,75	Картометрический	0,1	-
606	453746,36	2214111,25	Картометрический	0,1	-
607	453769,80	2214040,61	Картометрический	0,1	-
608	453770,06	2214028,88	Картометрический	0,1	-
609	453770,78	2213996,75	Картометрический	0,1	-
610	453779,98	2213950,38	Картометрический	0,1	-
611	453780,22	2213933,03	Картометрический	0,1	-
612	453800,33	2213899,80	Картометрический	0,1	-
613	453803,43	2213872,82	Картометрический	0,1	-
614	453844,06	2213838,17	Картометрический	0,1	-
615	453864,93	2213795,93	Картометрический	0,1	-
616	453892,77	2213772,72	Картометрический	0,1	-
617	453898,19	2213757,78	Картометрический	0,1	-
618	453915,77	2213737,09	Картометрический	0,1	-
619	453924,76	2213693,09	Картометрический	0,1	-
620	453953,47	2213628,45	Картометрический	0,1	-
621	453956,27	2213609,66	Картометрический	0,1	-
622	453955,58	2213577,29	Картометрический	0,1	-
623	453973,97	2213546,26	Картометрический	0,1	-
624	453991,42	2213495,85	Картометрический	0,1	-
625	454000,66	2213493,42	Картометрический	0,1	-
626	454000,75	2213493,05	Картометрический	0,1	-
627	454019,25	2213486,68	Картометрический	0,1	-
628	454032,91	2213458,89	Картометрический	0,1	-
629	454063,34	2213384,87	Картометрический	0,1	-
630	454067,98	2213357,99	Картометрический	0,1	-
631	454061,69	2213257,12	Картометрический	0,1	-
632	454177,03	2213152,77	Картометрический	0,1	-
633	454329,30	2212994,55	Картометрический	0,1	-
634	454327,84	2213015,07	Картометрический	0,1	-
635	454317,15	2213173,14	Картометрический	0,1	-
636	454314,24	2213218,90	Картометрический	0,1	-

1	2	3	4	5	6
637	454306,02	2213290,50	Картометрический	0,1	-
638	454300,92	2213335,35	Картометрический	0,1	-
639	454291,59	2213397,33	Картометрический	0,1	-
640	454283,32	2213452,11	Картометрический	0,1	-
641	454261,22	2213566,92	Картометрический	0,1	-
642	454241,50	2213652,04	Картометрический	0,1	-
643	454235,07	2213679,82	Картометрический	0,1	-
644	454230,82	2213695,49	Картометрический	0,1	-
645	454204,09	2213793,99	Картометрический	0,1	-
646	454168,70	2213907,38	Картометрический	0,1	-
647	454161,50	2213930,35	Картометрический	0,1	-
648	454132,79	2214021,85	Картометрический	0,1	-
649	454104,97	2214109,79	Картометрический	0,1	-
650	454095,60	2214139,46	Картометрический	0,1	-
651	454062,66	2214244,76	Картометрический	0,1	-
652	454059,09	2214256,20	Картометрический	0,1	-
653	454039,18	2214324,28	Картометрический	0,1	-
654	454028,79	2214359,80	Картометрический	0,1	-
655	454024,66	2214373,95	Картометрический	0,1	-
656	454013,03	2214415,66	Картометрический	0,1	-
657	453992,20	2214490,35	Картометрический	0,1	-
658	453963,08	2214608,45	Картометрический	0,1	-
659	453936,59	2214727,00	Картометрический	0,1	-
660	453914,58	2214837,50	Картометрический	0,1	-
661	453893,34	2214957,29	Картометрический	0,1	-
662	453875,16	2215077,96	Картометрический	0,1	-
663	453860,21	2215197,89	Картометрический	0,1	-
664	453847,86	2215319,02	Картометрический	0,1	-
665	453842,13	2215393,76	Картометрический	0,1	-
666	453838,61	2215439,73	Картометрический	0,1	-
667	453830,86	2215559,66	Картометрический	0,1	-
668	453825,92	2215635,48	Картометрический	0,1	-
669	453775,14	2215613,35	Картометрический	0,1	-
670	453726,93	2215673,05	Картометрический	0,1	-
671	453531,63	2215583,93	Картометрический	0,1	-
672	453523,11	2215601,25	Картометрический	0,1	-
673	453513,04	2215621,67	Картометрический	0,1	-
537	453527,89	2215629,60	Картометрический	0,1	-
Часть № 3					
674	453987,60	2218964,39	Картометрический	0,1	-
675	453921,13	2218754,49	Картометрический	0,1	-
676	453914,38	2218733,19	Картометрический	0,1	-
677	453906,66	2218707,61	Картометрический	0,1	-
678	453898,72	2218685,91	Картометрический	0,1	-
679	453752,62	2218747,19	Картометрический	0,1	-
680	453636,43	2218795,90	Картометрический	0,1	-
681	453541,97	2218835,51	Картометрический	0,1	-

1	2	3	4	5	6
682	453442,11	2218877,39	Картометрический	0,1	-
683	453319,86	2218926,81	Картометрический	0,1	-
684	453295,73	2218889,72	Картометрический	0,1	-
685	453275,85	2218859,20	Картометрический	0,1	-
686	453226,30	2218783,08	Картометрический	0,1	-
687	453169,28	2218811,92	Картометрический	0,1	-
688	453145,70	2218784,78	Картометрический	0,1	-
689	453017,23	2218746,32	Картометрический	0,1	-
690	452906,17	2218619,86	Картометрический	0,1	-
691	452888,43	2218599,66	Картометрический	0,1	-
692	452846,94	2218552,41	Картометрический	0,1	-
693	452845,52	2218550,79	Картометрический	0,1	-
694	452820,56	2218559,67	Картометрический	0,1	-
695	452806,91	2218561,96	Картометрический	0,1	-
696	452748,91	2218569,61	Картометрический	0,1	-
697	452714,14	2218575,36	Картометрический	0,1	-
698	452709,34	2218552,48	Картометрический	0,1	-
699	452723,26	2218507,07	Картометрический	0,1	-
700	452718,76	2218503,94	Картометрический	0,1	-
701	452724,25	2218466,49	Картометрический	0,1	-
702	452739,54	2218424,15	Картометрический	0,1	-
703	452751,46	2218395,79	Картометрический	0,1	-
704	452769,45	2218372,12	Картометрический	0,1	-
705	452724,70	2218322,14	Картометрический	0,1	-
706	452849,33	2218278,93	Картометрический	0,1	-
707	452923,80	2218247,00	Картометрический	0,1	-
708	452973,15	2218222,70	Картометрический	0,1	-
709	452979,69	2218223,80	Картометрический	0,1	-
710	452987,42	2218219,06	Картометрический	0,1	-
711	453080,16	2218162,06	Картометрический	0,1	-
712	453172,08	2218105,88	Картометрический	0,1	-
713	453254,06	2218054,84	Картометрический	0,1	-
714	453252,64	2218052,59	Картометрический	0,1	-
715	453268,40	2218044,76	Картометрический	0,1	-
716	453289,60	2218036,06	Картометрический	0,1	-
717	453316,80	2218027,78	Картометрический	0,1	-
718	453341,40	2218022,82	Картометрический	0,1	-
719	453380,43	2218019,19	Картометрический	0,1	-
720	453617,67	2218024,36	Картометрический	0,1	-
721	453649,47	2218029,47	Картометрический	0,1	-
722	453678,75	2218042,11	Картометрический	0,1	-
723	453735,61	2218094,57	Картометрический	0,1	-
724	453812,86	2218186,83	Картометрический	0,1	-
725	453922,81	2218315,61	Картометрический	0,1	-
726	453973,70	2218372,99	Картометрический	0,1	-
727	453999,31	2218401,88	Картометрический	0,1	-
728	454044,09	2218438,96	Картометрический	0,1	-

1	2	3	4	5	6
729	454048,94	2218433,24	Картометрический	0,1	-
730	454162,96	2218519,27	Картометрический	0,1	-
731	454218,11	2218552,02	Картометрический	0,1	-
732	454263,17	2218578,77	Картометрический	0,1	-
733	454247,02	2218613,41	Картометрический	0,1	-
734	454234,27	2218706,14	Картометрический	0,1	-
735	454181,47	2218910,17	Картометрический	0,1	-
736	454014,25	2218956,94	Картометрический	0,1	-
674	453987,60	2218964,39	Картометрический	0,1	-
Часть № 4					
737	452695,35	2218246,82	Картометрический	0,1	-
738	452703,89	2217972,90	Картометрический	0,1	-
739	452700,22	2217952,23	Картометрический	0,1	-
740	452719,93	2217948,72	Картометрический	0,1	-
741	452726,09	2217947,63	Картометрический	0,1	-
742	452760,54	2217941,52	Картометрический	0,1	-
743	452792,01	2217935,94	Картометрический	0,1	-
744	452830,58	2217929,14	Картометрический	0,1	-
745	452908,74	2217915,28	Картометрический	0,1	-
746	453050,37	2217890,20	Картометрический	0,1	-
747	453114,37	2217861,56	Картометрический	0,1	-
748	453195,49	2217825,24	Картометрический	0,1	-
749	453217,70	2217815,31	Картометрический	0,1	-
750	453223,22	2217832,13	Картометрический	0,1	-
751	453221,68	2217851,95	Картометрический	0,1	-
752	453164,05	2217915,20	Картометрический	0,1	-
753	453143,84	2217914,74	Картометрический	0,1	-
754	453079,73	2217957,29	Картометрический	0,1	-
755	452943,05	2218048,00	Картометрический	0,1	-
756	452953,60	2218069,85	Картометрический	0,1	-
757	452880,94	2218109,76	Картометрический	0,1	-
758	452887,04	2218122,37	Картометрический	0,1	-
759	452895,97	2218140,87	Картометрический	0,1	-
760	452906,83	2218163,37	Картометрический	0,1	-
761	452902,33	2218165,51	Картометрический	0,1	-
762	452874,50	2218178,75	Картометрический	0,1	-
763	452861,20	2218185,09	Картометрический	0,1	-
764	452848,51	2218191,13	Картометрический	0,1	-
765	452768,32	2218223,71	Картометрический	0,1	-
766	452760,31	2218226,97	Картометрический	0,1	-
737	452695,35	2218246,82	Картометрический	0,1	-

Раздел 3

Сведения о местоположении измененных (уточненных) границ объекта

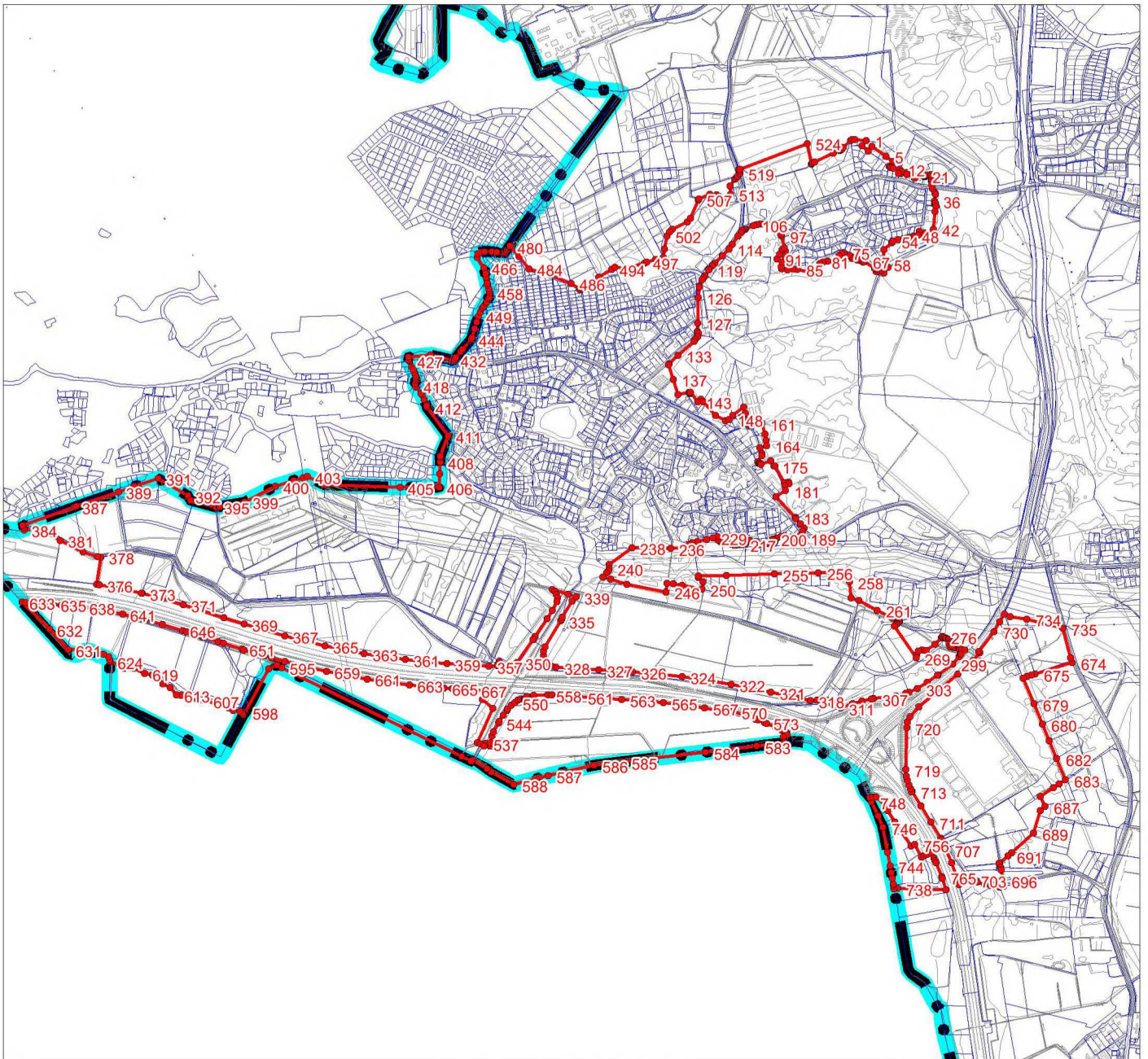
1. Система координат МСК-47 зона 2

2. Сведения о характерных точках границ объекта

Обозначение характерных точек границ	Существующие координаты, м		Измененные (уточненные) координаты, м		Метод определения координат характерной точки	Средняя квадратическая погрешность положения характерной точки (Mt), м	Описание обозначения точки на местности (при наличии)
	X	Y	X	Y			
1	2	3	4	5	6	7	8
-	-	-	-	-	-	-	-
3. Сведения о характерных точках части (частей) границ объекта							
-	-	-	-	-	-	-	-





Раздел 4

План границ объекта



Масштаб 1:35 000

Используемые условные знаки и обозначения

-  границы объекта
-  граница поселения
-  границы земельных участков, учтенных в Едином государственном реестре недвижимости
-  1 характерные точки границ объекта

Подпись _____ Дата " _____ " _____ г.

Место для оттиска печати (при наличии) лица,
составившего описание местоположения границ объекта