№ 206004-2024-11528  
от 28.12.2024

# ПРАВИТЕЛЬСТВО ЛЕНИНГРАДСКОЙ ОБЛАСТИ

## ПОСТАНОВЛЕНИЕ

от 28 декабря 2024 года № 1011

### **О создании особо охраняемой природной территории регионального значения Ленинградской области "Государственный природный комплексный заказник регионального значения "Ореховский"**

В соответствии с федеральными законами от 14 марта 1995 года № 33-ФЗ "Об особо охраняемых природных территориях", от 10 января 2002 года № 7-ФЗ "Об охране окружающей среды", областным законом от 28 ноября 2023 года № 144-оз "Об особо охраняемых природных территориях регионального и местного значения в Ленинградской области", в целях сохранения ценных природных комплексов и объектов Ленинградской области Правительство Ленинградской области постановляет:

1. Создать государственный природный комплексный заказник регионального значения "Ореховский" путем объявления государственным природным комплексным заказником регионального значения "Ореховский" части территорий Приозерского муниципального района (части Сосновского и Запорожского сельских поселений) и Всеволожского муниципального района Ленинградской области (часть Куйвозовского сельского поселения), имеющих особое значение для сохранения природных комплексов и поддержания экологического баланса Ленинградской области.

2. Утвердить Положение о государственном природном комплексном заказнике регионального значения "Ореховский" согласно приложению.

3. Контроль за исполнением постановления возложить на заместителя Председателя Правительства Ленинградской области –

председателя комитета по агропромышленному и рыбохозяйственному комплексу Ленинградской области.

4. Настоящее постановление вступает в силу с даты официального опубликования.

Губернатор  
Ленинградской области

А.Дрозденко



УТВЕРЖДЕНО  
постановлением Правительства  
Ленинградской области  
от 28 декабря 2024 года № 1011  
(приложение)

**ПОЛОЖЕНИЕ**  
о государственном природном комплексном заказнике  
регионального значения "Ореховский"

1. Общие положения

1.1. Положение о государственном природном комплексном заказнике регионального значения "Ореховский" разработано в соответствии с требованиями федеральных законов от 14 марта 1995 года № 33-ФЗ "Об особо охраняемых природных территориях", от 24 апреля 1995 года № 52-ФЗ "О животном мире", от 10 января 2002 года № 7-ФЗ "Об охране окружающей среды", от 20 декабря 2004 года № 166-ФЗ "О рыболовстве и сохранении водных биологических ресурсов", от 24 июля 2009 года № 209-ФЗ "Об охоте и о сохранении охотничьих ресурсов и о внесении изменений в отдельные законодательные акты Российской Федерации", от 25 декабря 2018 года № 475-ФЗ "О любительском рыболовстве и о внесении изменений в отдельные законодательные акты Российской Федерации", Лесного кодекса Российской Федерации, Земельного кодекса Российской Федерации, Водного кодекса Российской Федерации, Градостроительного кодекса Российской Федерации, а также областного закона от 28 ноября 2023 года № 144-оз "Об особо охраняемых природных территориях регионального и местного значения в Ленинградской области".

1.2. Государственный природный комплексный заказник регионального значения "Ореховский" является особо охраняемой природной территорией регионального значения Ленинградской области.

Полное наименование: Государственный природный комплексный заказник регионального значения "Ореховский".

Сокращенное наименование: заказник "Ореховский" (далее – заказник).

1.3. Заказник имеет профиль комплексного и создан в целях сохранения живописных камовых ландшафтов с озерами и водотоками, участков разновозрастных сосновых и еловых лесов, а также лесов с примесью широколиственных пород, редких и находящихся под угрозой исчезновения объектов растительного и животного мира, сохранения естественной экологической системы, ненарушенных природных комплексов, их компонентов в естественном состоянии, уникальных и типичных природных объектов, улучшения состояния окружающей среды, сохранения и восстановления объектов животного мира

и устранения фактора беспокойства в периоды размножения, сохранения естественных местообитаний объектов животного мира.

1.4. Особо охраняемыми объектами являются живописные камовые ландшафты с озерами и водотоками, обладающие высокой эстетической и рекреационной ценностью, линии VT как исторический экскурсионный объект, участки разновозрастных сосновых и еловых лесов, а также лесов с примесью широколиственных пород, редкие и находящиеся под угрозой исчезновения объекты растительного и животного мира.

1.5. Заказник образован без ограничения срока действия и без изъятия земельных участков у пользователей, владельцев и собственников.

1.6. Управление заказником, а также выполнение задач, возложенных на заказник, осуществляется органом исполнительной власти Ленинградской области, уполномоченным на реализацию полномочий и функций в сфере отношений в области организации, охраны и использования особо охраняемых природных территорий регионального значения (далее соответственно – орган исполнительной власти, ООПТ), и уполномоченным государственным учреждением в соответствии с законодательством Российской Федерации и Ленинградской области.

1.7. Региональный государственный контроль (надзор) в области охраны и использования ООПТ регионального значения Ленинградской области на территории заказника осуществляется уполномоченным органом исполнительной власти Ленинградской области или уполномоченным государственным учреждением в соответствии с законодательством Российской Федерации и Ленинградской области.

Государственный контроль и надзор за соблюдением прочих правил охраны и использования окружающей среды в границах заказника осуществляются соответствующими исполнительными органами государственной власти в пределах их компетенции.

1.8. Финансирование заказника осуществляется за счет средств бюджета Ленинградской области и иных, не запрещенных действующим законодательством источников.

1.9. Границы и особенности режима особой охраны территории заказника учитываются при разработке планов и перспектив экономического и социального развития, лесохозяйственных регламентов и проектов освоения лесов, подготовке документов территориального планирования и градостроительного зонирования, проведении лесоустройства и инвентаризации земель.

## 2. Задачи заказника

На заказник возлагаются следующие задачи:

- 1) сохранение природных комплексов и объектов;

- 2) сохранение, восстановление и воспроизводство объектов животного и растительного мира, в том числе редких и находящихся под угрозой исчезновения;
- 3) сохранение среды обитания и путей миграции объектов животного мира, поддержание общего экологического баланса;
- 4) осуществление государственного экологического мониторинга (государственного мониторинга окружающей среды);
- 5) проведение научных исследований;
- 6) экологическое просвещение;
- 7) организация и осуществление туризма.

### 3. Местоположение и площадь заказника

3.1. Заказник расположен на территории Приозерского муниципального района Ленинградской области (Сосновское и Запорожское сельские поселения) и Всеволожского муниципального района Ленинградской области (Куйвозовское сельское поселение). С запада территория заказника ограничена поселком при железнодорожной станции Орехово, с севера – пос. Сосново и дер. Снегиревка, с востока – автомобильной дорогой 41К-017.

3.2. Площадь заказника составляет 9048 га.

3.3. Сведения о границах заказника приведены в приложении к настоящему Положению.

3.4. В границах заказника расположена Сосновская туристско-рекреационная зона регионального значения (далее – Сосновская ТРЗ), предусмотренная схемой территориального планирования Ленинградской области в области образования, здравоохранения, социального обслуживания, культуры, физической культуры, спорта, туризма, молодежной политики, межнациональных и межконфессиональных отношений.

### 4. Описание границ заказника

Графическое описание местоположения границ заказника, перечень координат характерных точек этих границ в системе координат, используемой для ведения Единого государственного реестра недвижимости, содержится в приложении к настоящему Положению.

### 5. Режим особой охраны заказника

5.1. В целях сохранения биологического и ландшафтного разнообразия и контроля рекреационной нагрузки на природные комплексы и объекты, расположенные на территории заказника, и частичного возмещения ущерба, причиняемого природным комплексам

и объектам в процессе временного пользования посетителями рекреационными ресурсами и услугами, за посещение территории заказника постоянно или временно может взиматься плата на условиях и в порядке, установленных нормативным правовым актом Правительства Ленинградской области.

5.2. На территории заказника запрещается любая деятельность, если она противоречит целям и задачам создания заказника или причиняет вред природным комплексам и объектам, любые другие виды хозяйственной и иной деятельности, препятствующей сохранению, восстановлению и воспроизводству природных комплексов и объектов, в том числе:

1) проведение всех видов рубок, иное уничтожение и повреждение растительности, за исключением случаев:

а) проведения санитарно-оздоровительных мероприятий (уборка неликвидной древесины, ликвидация последствий стихийных природных явлений (ветровалы, ураганы, пожары и другое), удаление аварийных деревьев и захламленности);

б) эксплуатации, ремонта и реконструкции существующей в границах заказника дорожной сети (лесные дороги, дороги общего пользования, иные дороги необщего пользования), коммуникаций и инженерных объектов в границах заказника;

в) разрубки, расчистки квартальных, граничных просек, визиров, осуществления мер противопожарного обустройства, прокладки линий электропередачи и прочих коммуникаций и других линейных объектов;

г) сохранения и восстановления природных комплексов и объектов заказника;

д) обеспечения безопасной эксплуатации зданий, строений, сооружений, а также проведения инженерных изысканий, выполняемых для подготовки проектной документации по объектам, допустимым к размещению в границах заказника;

е) сохранения и охраны объектов культурного наследия;

ж) осуществления деятельности, предусмотренной действующими на момент создания заказника проектами освоения лесов на лесном участке;

з) осуществления деятельности, связанной с использованием недрами в случаях, предусмотренных подпунктами "в" – "д" подпункта 12 пункта 5.2 настоящего Положения;

и) использования лесов для осуществления рекреационной деятельности в границах Сосновской ТРЗ на основании договоров аренды лесных участков в соответствии с условиями договора аренды, правилами использования лесов для осуществления рекреационной деятельности и режимом особой охраны заказника;

2) строительство, реконструкция и капитальный ремонт объектов капитального (некапитального) строительства, не связанных

с выполнением задач, возложенных на заказник, за исключением данной деятельности в границах населенных пунктов, включенных в состав заказника, а также случаев:

- а) обеспечения охраны и использования заказника;
- б) реконструкции и эксплуатации существующих в границах заказника линейных объектов, строительства новых линейных объектов, если отсутствуют иные варианты их эксплуатации и размещения, в том числе необходимых для жизнеобеспечения населенных пунктов;
- в) строительства новых зданий, строений, сооружений, соответствующих видам разрешенного использования земельных участков и объектов капитального строительства, указанным в таблице 1 раздела 6 настоящего Положения, с учетом соблюдения предельных параметров разрешенного строительства, реконструкции объектов капитального строительства, указанных в пункте 6.2 настоящего Положения, на земельных участках, расположенных в границах заказника, если отсутствуют иные варианты их эксплуатации и размещения;
- г) реконструкции существующих зданий, строений, сооружений при условии приведения таких объектов в соответствие с видами разрешенного использования земельных участков и объектов капитального строительства, указанными в таблице 1 раздела 6 настоящего Положения, с учетом соблюдения предельных параметров разрешенного строительства, реконструкции объектов капитального строительства, указанных в пункте 6.2 настоящего Положения;
- д) строительства, реконструкции и капитального ремонта объектов капитального (некапитального) строительства в границах Сосновской ТРЗ, соответствующих видам разрешенного использования земельных участков и объектов капитального строительства, указанным в таблице 1.1 раздела 6 настоящего Положения, и с учетом соблюдения предельных параметров разрешенного строительства, реконструкции объектов капитального строительства, указанных в пункте 6.2 настоящего Положения;
- е) осуществления деятельности, связанной с сохранением и охраной объектов культурного наследия;
- ж) обустройства экологических троп, маршрутов, рекреационных стоянок, эколого-просветительских и туристических визит-центров, иных объектов экологической инфраструктуры, нестационарных и вспомогательных объектов;
- з) размещения сооружений и объектов для целей обеспечения охраны и использования заказника;
- и) проведения противопожарных мероприятий в лесах;
- к) эксплуатации расположенных в границах заказника зданий, строений и сооружений;
- л) осуществления деятельности по сохранению и использованию охотничьих ресурсов и среды их обитания, деятельности по созданию

охотничьей инфраструктуры, за исключением объектов капитального строительства, в соответствии с договорами аренды лесных участков;

м) предоставления земельных участков под развитие инфраструктуры заказника в целях обеспечения его функционирования;

н) осуществления деятельности, связанной с использованием недрами в случаях, предусмотренных подпунктами "в" – "д" подпункта 12 пункта 5.2 настоящего Положения;

о) осуществления деятельности, предусмотренной действующими на момент создания заказника проектами освоения лесов на лесном участке;

3) лесовосстановление путем создания лесных культур, за исключением случаев проведения сплошных санитарных рубок после гибели лесных массивов от пожаров, ветровалов, вредителей, болезней леса;

4) складирование и использование ядохимикатов, минеральных удобрений и химических средств защиты растений, стимуляторов роста, использование токсичных химических препаратов для охраны и защиты лесов, в том числе в научных целях;

5) деятельность, приводящая к уничтожению объектов животного и растительного мира, причинению им вреда, изъятие из среды их обитания, в том числе сбор яиц птиц, за исключением случаев:

а) когда такая деятельность связана с сохранением и восстановлением природных комплексов и объектов заказника, проведением научно-исследовательских работ, регулированием численности отдельных объектов животного мира;

б) уничтожения почвенных беспозвоночных животных при уничтожении почвы, подстилки (в составе почвы) при осуществлении разрешенных видов деятельности;

в) любительской и спортивной охоты на основании разрешений на добычу охотничьих ресурсов, выданных природоохранным учреждением, предусмотренным законодательством об ООПТ, а на закрепленных охотничьих угодьях – охотпользователем;

г) любительского рыболовства в соответствии с правилами рыболовства;

б) деятельность, приводящая к изменению среды обитания объектов животного мира и ухудшению условий их размножения, нагула, отдыха и путей миграции;

7) заготовка и сбор недревесных лесных ресурсов (за исключением данной деятельности в границах населенных пунктов, включенных в состав заказника, а также сбора гражданами недревесных лесных ресурсов для собственных нужд);

8) заготовка пищевых лесных ресурсов и сбор лекарственных растений (за исключением данной деятельности в границах населенных пунктов, включенных в состав заказника, а также заготовки гражданами

пищевых лесных ресурсов и сбора лекарственных растений для собственных нужд);

9) заготовка живицы;

10) содержание объектов животного мира в полувольных условиях, выпуска их в естественную природную среду, аквакультура (рыбоводство), за исключением уже существующих на территории заказника рыбоводных хозяйств, а также случаев сохранения и восстановления природных комплексов и объектов заказника;

11) интродукция живых организмов в целях их акклиматизации;

12) проведение всех видов земляных, гидротехнических и гидромелиоративных работ, геологическое изучение, разведка и добыча полезных ископаемых, взрывные работы, за исключением:

а) работ, проводимых при осуществлении разрешенных видов деятельности;

б) работ, проводимых в целях обеспечения эксплуатации, ремонта и реконструкции сооружений и коммуникаций систем жизнеобеспечения населенных пунктов;

в) случаев, установленных статьей 19 Закона Российской Федерации от 21 февраля 1992 года № 2395-1 "О недрах";

г) проведения указанных работ на месторождениях полезных ископаемых, запасы которых учтены государственным балансом запасов общераспространенных полезных ископаемых;

д) добычи подземных вод для целей питьевого, хозяйственно-бытового и технологического водоснабжения, осуществляемой в соответствии с Законом Российской Федерации от 21 февраля 1992 года № 2395-1 "О недрах".

13) складирование и размещение строительных и иных материалов, грунтов, конструкций, не связанных с осуществлением разрешенных видов деятельности, захламление и загрязнение территории, включая сброс и размещение отходов производства и потребления, в том числе радиоактивных отходов, в поверхностные и подземные водные объекты, на водосборные площади, в недра и на почву, сброс сточных вод;

14) создание скотомогильников (биотермических ям) и размещение объектов утилизации и сжигания биологических отходов.

Сброс, размещение и складирование отходов производства и потребления, побочных продуктов производства, вторичного сырья и иных загрязняющих веществ, в том числе радиоактивных отходов, в поверхностные и подземные водные объекты, на водосборные площади, в недра и на почву.

Использование передвижных, стационарных и иных объектов, оказывающих негативное воздействие на окружающую среду;

15) размещение складов горюче-смазочных материалов и мойка транспортных средств в водоохраных зонах;

16) движение и стоянка всех типов механических транспортных средств, включая мото(электро)технику (мотоциклы, мопеды, мотороллеры, мокики, квадроциклы, трициклы и другую колесную технику на их основе, снегоходы, мини-тракторы и другие самоходные машины), в том числе средств индивидуальной мобильности и также тяжелой техники вне автомобильных дорог общего пользования и специально оборудованных стоянок автотранспорта, за исключением:

а) осуществления государственного контроля и надзора, осуществления деятельности по охране заказника и мер пожарной безопасности;

б) осуществления охраны, защиты, воспроизводства лесов;

в) осуществления разрешенных видов деятельности, в том числе осуществления деятельности по оказанию туристско-рекреационных услуг;

г) осуществления деятельности, предусмотренной действующими на момент утверждения настоящего Положения проектами освоения лесов на лесном участке;

д) проезда автотранспортных средств к земельным участкам в границах заказника правообладателям таких земельных участков и осуществления деятельности на указанных земельных участках правообладателями таких земельных участков;

е) случаев, связанных с проведением аварийно-спасательных работ, проезда специальных служб (пожарная, спасательная техника, неотложная медицинская помощь, полиция и прочие);

17) устройство привалов, бивуаков, туристических и рекреационных стоянок, лагерей, мест отдыха и установка палаток, за пределами мест, специально предусмотренных для этих целей, за исключением случаев:

а) реализации эколого-просветительских и рекреационных задач заказника, проведения экскурсий в границах существующей дорожно-тропиночной сети, экологических маршрутов;

б) проведения мероприятий в рамках добровольческой (волонтерской) деятельности, связанной с обеспечением охраны и использования заказника;

18) разведение костров, использование открытого огня, использование любых приспособлений для тепловой обработки и приготовления пищи (напитков) на огне и углях (за исключением земельных участков в границах населенных пунктов, предназначенных для целей организации садоводств, огородничеств, жилищного и дачного строительства, ведения личного подсобного хозяйства, и за исключением случаев использования портативных газовых горелок, обеспечивающих устойчивое сгорание топлива (газа) и возможность регулирования процесса горения, непосредственно не находящихся на земле и не имеющих свободный свал горящих элементов (частиц) на землю), вне специально отведенных для этого мест, за исключением случаев

реализации эколого-просветительских и рекреационных функций заказника, обеспечения проведения мероприятий в рамках добровольческой (волонтерской) деятельности, связанной с обеспечением функционирования заказника.

Схема с расположением специально отведенных мест, указанных в подпунктах 17 и 18 настоящего пункта (при их наличии), на территории заказника (с приложением координат их размещения) утверждается актом органа исполнительной власти или уполномоченного государственного учреждения, под управлением которых находится заказник, и размещается в общем доступе на официальном сайте такой организации.

При наличии высокой пожарной опасности может вводиться ограничение на пребывание граждан на территории заказника и въезд на его территорию транспортных средств;

19) действия, ведущие к беспокойству диких животных, а также их привлечение и кормление посетителями;

20) размещение ульев и пчел без согласования с органом исполнительной власти Ленинградской области, осуществляющим государственное управление и реализацию полномочий Ленинградской области в области организации, охраны и использования ООПТ регионального значения;

21) сплав древесины по водотокам и водоемам;

22) пуск палов, выжигание растительности и применение пиротехнических средств и огневых эффектов, запуск неуправляемых изделий из горючих материалов, принцип подъема которых на высоту основан на нагревании воздуха внутри конструкции с помощью открытого огня или иного теплового воздействия;

23) распашка земель и сенокосение (за исключением указанной деятельности в целях обеспечения пожарной безопасности в границах населенных пунктов, включенных в состав заказника, а также на земельных участках сельскохозяйственного назначения, осуществляемой правообладателями земельных участков);

24) транзитный прогон и выпас домашних животных (за исключением указанной деятельности в границах населенных пунктов, включенных в состав заказника, а также выпаса домашних животных на земельных участках сельскохозяйственного назначения правообладателями земельных участков);

25) нахождение с огнестрельным, пневматическим и метательным оружием, в том числе с охотничьим огнестрельным оружием в собранном виде, капканами и другими орудиями охоты, а также с продукцией добывания объектов животного мира и орудиями добычи (вылова) водных биоресурсов, за исключением:

а) случаев, связанных с проведением уполномоченными должностными лицами мероприятий по государственному контролю (надзору) в области охраны и использования ООПТ, государственному

контролю (надзору) в области охраны, воспроизводства и использования объектов животного мира и среды их обитания, государственному охотничьему контролю (надзору), научно-исследовательских работ, регулированием численности отдельных объектов животного мира;

б) случаев осуществления разрешенной на территории заказника любительской и спортивной охоты;

в) случаев осуществления разрешенного на территории заказника любительского рыболовства;

26) нахождение с собаками (за исключением случаев, связанных с проведением мероприятий по охране природных комплексов и объектов ООПТ, и в границах населенных пунктов, включенных в состав ООПТ) без привязи (поводков) и намордников, вне вольеров или иных сооружений, ограничивающих зону их передвижения, нагонка, натаска и экспонирование собак.

Требования о необходимости наличия короткого поводка и намордника не распространяются на щенков в возрасте до трех месяцев и собак весом не более шести килограммов;

27) формирование и предоставление земельных участков для целей недропользования, строительства промышленных предприятий и сооружений, организации садоводств, огородничеств, жилищного строительства, ведения личного подсобного хозяйства, за исключением:

а) случаев, предусмотренных подпунктами "в" – "д" подпункта 12 пункта 5.2 настоящего Положения;

б) земельных участков для развития инфраструктуры заказника и расположенных на его территории населенных пунктов;

в) земельных участков для целей рекреации в границах Сосновской ТРЗ;

28) использование на акватории озер и рек водных мотоциклов (гидроциклов), маломерных моторных судов, за исключением:

а) случаев, связанных с проведением уполномоченными должностными лицами мероприятий по охране природных комплексов и объектов заказника, включая проведение государственного контроля и надзора, а также деятельностью специальных служб;

б) случаев проведения научно-исследовательских работ и случаев использования электромоторов, в том числе связанных с деятельностью Сосновской ТРЗ;

29) уничтожение и повреждение аншлагов, шлагбаумов, стендов, граничных столбов и других информационных знаков и указателей оборудованных экологических троп и мест отдыха, строений на территории заказника, а также иного имущества, нанесение надписей и знаков на деревьях, валунах и обнажениях горных пород и объектах инфраструктуры заказника;

30) использование воздушных судов (в том числе беспилотных), высадка пассажиров из них на сушу и водное пространство, за исключением:

а) случаев, связанных с проведением уполномоченными должностными лицами мероприятий по охране природных комплексов и объектов заказника, включая проведение государственного контроля и надзора, а также деятельностью специальных служб;

б) проведения научно-исследовательских работ;

в) реализации эколого-просветительских и рекреационных функций заказника, проведения экскурсий в границах существующей дорожно-тропиночной сети, экологических маршрутов;

г) проведения мероприятий в рамках добровольческой (волонтерской) деятельности, связанной с обеспечением охраны и использования заказника;

31) промышленные рыболовство и рыбоводство;

32) пользование объектами животного и растительного мира, занесенными в Красную книгу Российской Федерации и в Красную книгу Ленинградской области.

33) поиск, сбор и добыча геологических коллекционных материалов, минералогических, палеонтологических и других зоологических коллекционных материалов (объектов, окаменелостей, ископаемых и др.), сбор остатков ископаемой фауны, за исключением случаев осуществления научно-исследовательской и образовательной деятельности, проводимой по согласованию с уполномоченным органом;

34) механизированное сенокошение по 15 июля включительно;

35) иная деятельность, влекущая за собой нарушение сохранности заказника.

5.3. В целях сохранения, недопущения повреждения и уничтожения особо ценных природных комплексов и объектов, подлежащих охране в границах заказника, при определении расположения специально отведенных мест для целей организации и устройства привалов, бивуаков, туристических и рекреационных стоянок, лагерей, мест отдыха, установки палаток и мест разведения костров, а также организации туристических и экологических троп (маршрутов) необходимо предварительное обследование на наличие особо ценных природных комплексов и объектов, подлежащих охране в границах заказника, которое проводится по согласованию с органами исполнительной власти Ленинградской области.

5.4. На территории заказника хозяйственная деятельность осуществляется с соблюдением настоящего Положения и требований по предотвращению гибели объектов животного, растительного мира и водных биоресурсов при осуществлении производственных процессов, а также при эксплуатации транспортных магистралей, трубопроводов, линий связи и электропередачи и иных линейных объектов.

5.5. Сплошные рубки при санитарно-оздоровительных мероприятиях осуществляются только в случае, если выборочные рубки не обеспечивают замену лесных насаждений, утративших свои средообразующие, водоохранные, санитарно-гигиенические, оздоровительные и иные полезные функции, на лесные насаждения, обеспечивающие сохранение целевого назначения защитных лесов и выполняемых ими полезных функций.

5.6. Деятельность, допустимая к осуществлению на территории заказника, осуществляется при условии сохранения природных комплексов и объектов, подлежащих охране в границах заказника.

5.7. Физические и юридические лица, в том числе собственники, владельцы и пользователи земельных участков, расположенных в границах заказника, обязаны соблюдать установленный режим особой охраны заказника и несут за его нарушение установленную законом ответственность.

5.8. Проведение на территории заказника любых массовых мероприятий с числом участников более 50 человек, а также культурно-зрелищных, спортивных, рекламных или развлекательных мероприятий, мероприятий, предусматривающих проведение фото- и видеосъемок допускается только на основании соглашения (в случае осуществления длящейся деятельности) или согласования (для разового мероприятия) с органом исполнительной власти Ленинградской области и уполномоченным государственным учреждением, осуществляющим управление заказником в соответствии с законодательством Российской Федерации и Ленинградской области.

6. Основные виды разрешенного использования земельных участков и объектов капитального строительства и предельные (максимальные и (или) минимальные) параметры разрешенного строительства, реконструкции объектов строительства на земельных участках в границах заказника (за исключением земель населенных пунктов)

6.1. Основные виды разрешенного использования земельных участков и объектов капитального строительства, установленные в соответствии с Классификатором видов разрешенного использования земельных участков, утвержденным федеральным органом исполнительной власти, осуществляющим функции по выработке государственной политики и нормативно-правовому регулированию в сфере земельных отношений (далее – Классификатор), приведены в таблице 1.

Основные виды разрешенного использования земельных участков  
и объектов капитального строительства

Таблица 1

№ п/п	Наименование вида разрешенного использования земельного участка	Код
1	Сельскохозяйственное использование	1.0
2	Стоянка транспортных средств	4.9.2
3	Природно-познавательный туризм	5.2
4	Туристическое обслуживание	5.2.1
5	Недропользование	6.1
6	Водный транспорт	7.3
7	Деятельность по особой охране и изучению природы	9.0
8	Охрана природных территорий	9.1
9	Использование лесов	10.0
10	Общее пользование водными объектами	11.1
11	Гидротехнические сооружения	11.3
12	Запас	12.3

Основные виды разрешенного использования земельных участков и объектов капитального строительства в границах Сосновской ТРЗ.

Таблица 1.1

№ п/п	Наименование вида разрешенного использования земельного участка	Код
1	Стоянка транспортных средств	4.9.2
2	Отдых (рекреация)	5.0
3	Природно-познавательный туризм	5.2
4	Туристическое обслуживание	5.2.1
5	Причалы для маломерных судов	5.4
6	Недропользование	6.1
7	Деятельность по особой охране и изучению природы	9.0
8	Охрана природных территорий	9.1
9	Санаторная деятельность	9.2.1
10	Использование лесов	10.0
11	Общее пользование водными объектами	11.1
12	Благоустройство территории	12.0.2
13	Запас	12.3

6.1.1. Вспомогательные виды разрешенного использования не применяются (не устанавливаются).

6.1.2. Разрешенное использование расположенных в границах заказчика земельных участков и объектов капитального строительства, установленное до утверждения настоящего Положения, признается действительным без установления срока приведения его в соответствие с основными видами разрешенного использования земельных участков и объектов капитального строительства, указанных в пункте 6.1 настоящего Положения. Использование земельных участков с такими видами разрешенного использования осуществляется в соответствии с режимом особой охраны заказчика.

6.2. Предельные параметры разрешенного строительства, реконструкции объектов капитального строительства приведены в таблице 2.

Таблица 2

Наименование параметра	Предельное значение
Предельные размеры земельных участков	Не устанавливается
Минимальные отступы от границ земельных участков в целях определения допустимого размещения зданий, строений, сооружений	5 м
Предельное количество этажей или предельная высота зданий, строений, сооружений:	
предельное количество этажей	3
предельная (максимальная) высота зданий, строений, сооружений	10 м
для смотровых вышек	20 м
Максимальный процент застройки в границах земельного участка:	
для смотровых вышек	не устанавливается
для всех остальных зданий, строений, сооружений	20%

6.2.1. Указанные виды разрешенного использования земельных участков и объектов капитального строительства, предельные параметры разрешенного строительства, реконструкции объектов капитального строительства не распространяются на случаи размещения линейных объектов.

6.2.2. Описание вида разрешенного использования земельного участка, указанного в Классификаторе, применяется к земельным участкам, расположенным в границах заказчика, в той части, в которой оно не противоречит режиму особой охраны заказчика.

7. Виды разрешенного использования земельных участков и объектов капитального строительства и предельные (максимальные и (или) минимальные) параметры разрешенного строительства, реконструкции объектов строительства на землях населенных пунктов в границах заказника

Виды разрешенного использования земельных участков и объектов капитального строительства и предельные (максимальные и (или) минимальные) параметры разрешенного строительства, реконструкции объектов строительства на землях населенных пунктов в границах заказника устанавливаются градостроительными регламентами применительно к территории такого населенного пункта в соответствии с законодательством о градостроительной деятельности (то есть в соответствии с правилами землепользования и застройки) и с учетом режима особой охраны заказника.

Приложение  
к Положению...

СВЕДЕНИЯ

о границе особо охраняемой природной территории регионального значения Ленинградской области, занятой государственным природным комплексным заказником регионального значения "Ореховский"

Описание местоположения границ

Особо охраняемая природная территория регионального значения –  
государственный природный комплексный заказник регионального значения "Ореховский"

Раздел 1		
Сведения об объекте		
№ п/п	Характеристика объекта	Описание характеристики
1	Местоположение объекта	Ленинградская область, Приозерский район (частично), Всеволожский район (частично)
2	Площадь объекта +/- величина погрешности определения площади (Р +/- Дельта Р)	9048 га ± 10 га
3	Иные характеристики объекта	Ограничения по использованию и предоставлению земель, ЗУ и иных объектов, в том числе природных, в соответствии с требованиями режима особой охраны ООПТ "Ореховский" и иными требованиями законодательства в области охраны и использования ООПТ

Раздел 2					
Сведения о местоположении границ объекта					
1. Система координат МСК-47, зона 2					
2. Сведения о характерных точках границ объекта					
Обозначение характерных точек границ	Координаты, м		Метод определения координат характерной точки	Средняя квадратическая погрешность положения характерной точки (Mt), м	Описание обозначения точки на местности (при наличии)
	X	Y			
1	2	3	4	5	6
1	2213897,176	504426,9606	Картометрический метод	2,50	Закрепление отсутствует
2	2214046,241	504422,3596	Картометрический метод	2,50	Закрепление отсутствует
3	2214061,922	504415,3981	Картометрический метод	2,50	Закрепление отсутствует
4	2214085,953	504365,2374	Картометрический метод	2,50	Закрепление отсутствует
5	2214101,659	504266,9164	Картометрический метод	2,50	Закрепление отсутствует
6	2214004,54	504180,7479	Картометрический метод	2,50	Закрепление отсутствует
7	2213899,684	504057,2115	Картометрический метод	2,50	Закрепление отсутствует
8	2213890,75	503998,2389	Картометрический метод	2,50	Закрепление отсутствует
9	2214535,118	503916,1914	Картометрический метод	2,50	Закрепление отсутствует

1	2	3	4	5	6
10	2214582,081	504183,0584	Картометрический метод	2,50	Закрепление отсутствует
11	2214579,408	504223,8672	Картометрический метод	2,50	Закрепление отсутствует
12	2214650,698	504296,8228	Картометрический метод	2,50	Закрепление отсутствует
13	2214667,972	504329,0796	Картометрический метод	2,50	Закрепление отсутствует
14	2214693,083	504444,4943	Картометрический метод	2,50	Закрепление отсутствует
15	2214699,905	504524,9915	Картометрический метод	2,50	Закрепление отсутствует
16	2214712,486	504543,3654	Картометрический метод	2,50	Закрепление отсутствует
17	2214673,293	504592,2259	Картометрический метод	2,50	Закрепление отсутствует
18	2214680,033	504607,7592	Картометрический метод	2,50	Закрепление отсутствует
19	2214718,879	504697,3083	Картометрический метод	2,50	Закрепление отсутствует
20	2214808,573	504841,1791	Картометрический метод	2,50	Закрепление отсутствует
21	2214902,071	504874,3662	Картометрический метод	2,50	Закрепление отсутствует
22	2214994,595	504898,7614	Картометрический метод	2,50	Закрепление отсутствует
23	2215057,339	504958,1041	Картометрический метод	2,50	Закрепление отсутствует

1	2	3	4	5	6
24	2215150,951	504946,7216	Картометрический метод	2,50	Закрепление отсутствует
25	2215174,214	504889,9995	Картометрический метод	2,50	Закрепление отсутствует
26	2215217,713	504876,9967	Картометрический метод	2,50	Закрепление отсутствует
27	2215281,735	504893,4202	Картометрический метод	2,50	Закрепление отсутствует
28	2215331,957	504894,9506	Картометрический метод	2,50	Закрепление отсутствует
29	2215425,776	504876,3266	Картометрический метод	2,50	Закрепление отсутствует
30	2215475,94	504877,9669	Картометрический метод	2,50	Закрепление отсутствует
31	2215525,065	504896,891	Картометрический метод	2,50	Закрепление отсутствует
32	2215706,912	504868,3049	Картометрический метод	2,50	Закрепление отсутствует
33	2215872,054	504825,8358	Картометрический метод	2,50	Закрепление отсутствует
34	2215969,33	504813,0031	Картометрический метод	2,50	Закрепление отсутствует
35	2215975,904	504812,0429	Картометрический метод	2,50	Закрепление отсутствует
36	2216169,234	504708,0506	Картометрический метод	2,50	Закрепление отсутствует
37	2216214,82	504689,4567	Картометрический метод	2,50	Закрепление отсутствует

1	2	3	4	5	6
38	2216453,991	504556,7383	Картометрический метод	2,50	Закрепление отсутствует
39	2216512,561	504523,3312	Картометрический метод	2,50	Закрепление отсутствует
40	2216541,384	504506,9076	Картометрический метод	2,50	Закрепление отсутствует
41	2216503,157	504379,0003	Картометрический метод	2,50	Закрепление отсутствует
42	2216483,879	504306,6449	Картометрический метод	2,50	Закрепление отсутствует
43	2216435,48	504247,8123	Картометрический метод	2,50	Закрепление отсутствует
44	2216408,86	504182,3083	Картометрический метод	2,50	Закрепление отсутствует
45	2216528,029	504042,5884	Картометрический метод	2,50	Закрепление отсутствует
46	2216683,891	503875,2327	Картометрический метод	2,50	Закрепление отсутствует
47	2216743,45	503805,3677	Картометрический метод	2,50	Закрепление отсутствует
48	2216851,689	503787,2138	Картометрический метод	2,50	Закрепление отсутствует
49	2216995,235	503554,9042	Картометрический метод	2,50	Закрепление отсутствует
50	2216954,5	503481,8486	Картометрический метод	2,50	Закрепление отсутствует
51	2217007,353	503397,4606	Картометрический метод	2,50	Закрепление отсутствует

1	2	3	4	5	6
52	2217099,168	503443,3104	Картометрический метод	2,50	Закрепление отсутствует
53	2217097,592	503493,4611	Картометрический метод	2,50	Закрепление отсутствует
54	2217147,36	503509,3945	Картометрический метод	2,50	Закрепление отсутствует
55	2217163,479	503452,5323	Картометрический метод	2,50	Закрепление отсутствует
56	2217242,111	503462,1744	Картометрический метод	2,50	Закрепление отсутствует
57	2217276,131	503520,5969	Картометрический метод	2,50	Закрепление отсутствует
58	2217389,724	503560,0153	Картометрический метод	2,50	Закрепление отсутствует
59	2217462,953	503512,1051	Картометрический метод	2,50	Закрепление отсутствует
60	2217553,967	503433,1782	Картометрический метод	2,50	Закрепление отсутствует
61	2217643,95	503312,5824	Картометрический метод	2,50	Закрепление отсутствует
62	2217755,456	503055,9676	Картометрический метод	2,50	Закрепление отсутствует
63	2217772,92	503006,7871	Картометрический метод	2,50	Закрепление отсутствует
64	2217809,843	502954,976	Картометрический метод	2,50	Закрепление отсутствует
65	2217890,678	502877,6995	Картометрический метод	2,50	Закрепление отсутствует

1	2	3	4	5	6
66	2217942,789	502822,6377	Картометрический метод	2,50	Закрепление отсутствует
67	2218011,151	502787,2702	Картометрический метод	2,50	Закрепление отсутствует
68	2218049,411	502767,4259	Картометрический метод	2,50	Закрепление отсутствует
69	2218097,916	502733,0186	Картометрический метод	2,50	Закрепление отсутствует
70	2218211,979	502612,2227	Картометрический метод	2,50	Закрепление отсутствует
71	2218237,296	502562,7522	Картометрический метод	2,50	Закрепление отсутствует
72	2218282,989	502388,745	Картометрический метод	2,50	Закрепление отсутствует
73	2218315,013	502308,5679	Картометрический метод	2,50	Закрепление отсутствует
74	2218347,482	502229,501	Картометрический метод	2,50	Закрепление отсутствует
75	2218394,899	502150,9742	Картометрический метод	2,50	Закрепление отсутствует
76	2218472,533	502068,3965	Картометрический метод	2,50	Закрепление отсутствует
77	2218627,116	501923,1955	Картометрический метод	2,50	Закрепление отсутствует
78	2218694,587	501845,2788	Картометрический метод	2,50	Закрепление отсутствует
79	2218771,289	501792,5776	Картометрический метод	2,50	Закрепление отсутствует

1	2	3	4	5	6
80	2218933,692	501717,6416	Картометрический метод	2,50	Закрепление отсутствует
81	2219090,627	501657,5687	Картометрический метод	2,50	Закрепление отсутствует
82	2219173,062	501580,0922	Картометрический метод	2,50	Закрепление отсутствует
83	2219225,552	501501,6454	Картометрический метод	2,50	Закрепление отсутствует
84	2219365,617	501341,0011	Картометрический метод	2,50	Закрепление отсутствует
85	2219447,639	501278,5777	Картометрический метод	2,50	Закрепление отсутствует
86	2219520,084	501200,8511	Картометрический метод	2,50	Закрепление отсутствует
87	2219842,64	500960,6998	Картометрический метод	2,50	Закрепление отсутствует
88	2219947,744	500799,0253	Картометрический метод	2,50	Закрепление отсутствует
89	2219975,214	500719,7983	Картометрический метод	2,50	Закрепление отсутствует
90	2219987,728	500480,2371	Картометрический метод	2,50	Закрепление отсутствует
91	2219950,177	500238,9756	Картометрический метод	2,50	Закрепление отсутствует
92	2219949,501	500217,0309	Картометрический метод	2,50	Закрепление отсутствует
93	2220033,231	500177,2224	Картометрический метод	2,50	Закрепление отсутствует

1	2	3	4	5	6
94	2220056,42	500158,0883	Картометрический метод	2,50	Закрепление отсутствует
95	2220089,235	500166,7301	Картометрический метод	2,50	Закрепление отсутствует
96	2220112,498	500142,805	Картометрический метод	2,50	Закрепление отсутствует
97	2220117,019	500138,084	Картометрический метод	2,50	Закрепление отсутствует
98	2220165,021	500123,0908	Картометрический метод	2,50	Закрепление отсутствует
99	2220186,23	500116,5694	Картометрический метод	2,50	Закрепление отсутствует
100	2220196,748	500018,6485	Картометрический метод	2,50	Закрепление отсутствует
101	2220184,646	500010,4967	Картометрический метод	2,50	Закрепление отсутствует
102	2220142,765	499981,9807	Картометрический метод	2,50	Закрепление отсутствует
103	2220142,542	499982,1007	Картометрический метод	2,50	Закрепление отсутствует
104	2220127,792	499972,0785	Картометрический метод	2,50	Закрепление отсутствует
105	2220123,676	499939,2415	Картометрический метод	2,50	Закрепление отсутствует
106	2220072,654	499901,8935	Картометрический метод	2,50	Закрепление отсутствует
107	2220057,806	499887,8605	Картометрический метод	2,50	Закрепление отсутствует

1	2	3	4	5	6
108	2220060,478	499765,2743	Картометрический метод	2,50	Закрепление отсутствует
109	2220136,702	499700,3505	Картометрический метод	2,50	Закрепление отсутствует
110	2220242,317	499574,6736	Картометрический метод	2,50	Закрепление отсутствует
111	2220282,97	499592,6174	Картометрический метод	2,50	Закрепление отсутствует
112	2220328,159	499609,071	Картометрический метод	2,50	Закрепление отсутствует
113	2220440,382	499650,8299	Картометрический метод	2,50	Закрепление отсутствует
114	2220446,371	499678,3058	Картометрический метод	2,50	Закрепление отсутствует
115	2220448,327	499702,5809	Картометрический метод	2,50	Закрепление отсутствует
116	2220453,507	499771,1756	Картометрический метод	2,50	Закрепление отсутствует
117	2220445,068	499780,7176	Картометрический метод	2,50	Закрепление отсутствует
118	2220360,587	499777,0569	Картометрический метод	2,50	Закрепление отсутствует
119	2220349,352	499807,7934	Картометрический метод	2,50	Закрепление отсутствует
120	2220324,158	499824,2669	Картометрический метод	2,50	Закрепление отсутствует
121	2220316,289	499903,2238	Картометрический метод	2,50	Закрепление отсутствует

1	2	3	4	5	6
122	2220339,164	499918,8572	Картометрический метод	2,50	Закрепление отсутствует
123	2220342,356	499939,5616	Картометрический метод	2,50	Закрепление отсутствует
124	2220366,337	499962,5365	Картометрический метод	2,50	Закрепление отсутствует
125	2220368,894	499973,2188	Картометрический метод	2,50	Закрепление отсутствует
126	2220372,483	499988,452	Картометрический метод	2,50	Закрепление отсутствует
127	2220375,32	499999,5744	Картометрический метод	2,50	Закрепление отсутствует
128	2220318,763	500023,8796	Картометрический метод	2,50	Закрепление отсутствует
129	2220290,839	500036,0322	Картометрический метод	2,50	Закрепление отсутствует
130	2220269,218	500052,2557	Картометрический метод	2,50	Закрепление отсутствует
131	2220230,653	500106,5073	Картометрический метод	2,50	Закрепление отсутствует
132	2220231,981	500127,4417	Картометрический метод	2,50	Закрепление отсутствует
133	2220242,787	500139,0542	Картометрический метод	2,50	Закрепление отсутствует
134	2220258,684	500154,4075	Картометрический метод	2,50	Закрепление отсутствует
135	2220327,186	500160,1987	Картометрический метод	2,50	Закрепление отсутствует

1	2	3	4	5	6
136	2220421,475	500168,0104	Картометрический метод	2,50	Закрепление отсутствует
137	2220417,02	500281,2546	Картометрический метод	2,50	Закрепление отсутствует
138	2220424,692	500272,9428	Картометрический метод	2,50	Закрепление отсутствует
139	2220434,633	500265,6213	Картометрический метод	2,50	Закрепление отсутствует
140	2220444,565	500257,2995	Картометрический метод	2,50	Закрепление отсутствует
141	2220453,573	500250,308	Картометрический метод	2,50	Закрепление отсутствует
142	2220468,785	500243,1665	Картометрический метод	2,50	Закрепление отсутствует
143	2220705,688	500134,8233	Картометрический метод	2,50	Закрепление отсутствует
144	2220589,381	499033,868	Картометрический метод	2,50	Закрепление отсутствует
145	2220561,853	498770,5618	Картометрический метод	2,50	Закрепление отсутствует
146	2220519,988	498442,0816	Картометрический метод	2,50	Закрепление отсутствует
147	2220500,074	498284,798	Картометрический метод	2,50	Закрепление отсутствует
148	2220487,362	498182,7261	Картометрический метод	2,50	Закрепление отсутствует
149	2220422,993	497678,3684	Картометрический метод	2,50	Закрепление отсутствует

1	2	3	4	5	6
150	2220305,094	496596,1471	Картометрический метод	2,50	Закрепление отсутствует
151	2220286,418	496424,3704	Картометрический метод	2,50	Закрепление отсутствует
152	2220278,573	496352,565	Картометрический метод	2,50	Закрепление отсутствует
153	2220260,73	496189,0301	Картометрический метод	2,50	Закрепление отсутствует
154	2220240,626	496005,2208	Картометрический метод	2,50	Закрепление отсутствует
155	2220190,215	495547,0029	Картометрический метод	2,50	Закрепление отсутствует
156	2220127,908	494969,6595	Картометрический метод	2,50	Закрепление отсутствует
157	2220103,614	494746,2217	Картометрический метод	2,50	Закрепление отсутствует
158	2220050,571	494666,2147	Картометрический метод	2,50	Закрепление отсутствует
159	2220037,158	494647,2706	Картометрический метод	2,50	Закрепление отсутствует
160	2220045,209	494636,0582	Картометрический метод	2,50	Закрепление отсутствует
161	2220083,7	494586,9377	Картометрический метод	2,50	Закрепление отсутствует
162	2220075,014	494527,0649	Картометрический метод	2,50	Закрепление отсутствует
163	2220052,716	494386,5149	Картометрический метод	2,50	Закрепление отсутствует

1	2	3	4	5	6
164	2220014,084	494140,2422	Картометрический метод	2,50	Закрепление отсутствует
165	2220003,929	494062,8857	Картометрический метод	2,50	Закрепление отсутствует
166	2220008,656	494035,6599	Картометрический метод	2,50	Закрепление отсутствует
167	2220018,481	493979,868	Картометрический метод	2,50	Закрепление отсутствует
168	2220040,911	493849,9802	Картометрический метод	2,50	Закрепление отсутствует
169	2220074,791	493654,1484	Картометрический метод	2,50	Закрепление отсутствует
170	2220087,148	493577,0419	Картометрический метод	2,50	Закрепление отсутствует
171	2220134,722	493298,8624	Картометрический метод	2,50	Закрепление отсутствует
172	2220212,975	492847,2759	Картометрический метод	2,50	Закрепление отсутствует
173	2220213,337	492845,1555	Картометрический метод	2,50	Закрепление отсутствует
174	2220214,286	492839,6943	Картометрический метод	2,50	Закрепление отсутствует
175	2220225,794	492766,3887	Картометрический метод	2,50	Закрепление отсутствует
176	2220223,088	492758,727	Картометрический метод	2,50	Закрепление отсутствует
177	2220221,587	492749,8251	Картометрический метод	2,50	Закрепление отсутствует

1	2	3	4	5	6
178	2220217,454	492756,0965	Картометрический метод	2,50	Закрепление отсутствует
179	2220224,169	492735,422	Картометрический метод	2,50	Закрепление отсутствует
180	2220235,627	492710,0366	Картометрический метод	2,50	Закрепление отсутствует
181	2220236,237	492690,7525	Картометрический метод	2,50	Закрепление отсутствует
182	2220229,564	492668,4177	Картометрический метод	2,50	Закрепление отсутствует
183	2220229,96	492635,9908	Картометрический метод	2,50	Закрепление отсутствует
184	2220213,387	492636,6809	Картометрический метод	2,50	Закрепление отсутствует
185	2220198,2	492637,2511	Картометрический метод	2,50	Закрепление отсутствует
186	2220189,91	492626,8388	Картометрический метод	2,50	Закрепление отсутствует
187	2220198,439	492613,0659	Картометрический метод	2,50	Закрепление отсутствует
188	2220203,711	492604,5541	Картометрический метод	2,50	Закрепление отсутствует
189	2220201,706	492594,5419	Картометрический метод	2,50	Закрепление отсутствует
190	2220155,881	492526,0573	Картометрический метод	2,50	Закрепление отсутствует
191	2220133,856	492485,7887	Картометрический метод	2,50	Закрепление отсутствует

1	2	3	4	5	6
192	2220121,787	492463,714	Картометрический метод	2,50	Закрепление отсутствует
193	2220115,155	492467,2247	Картометрический метод	2,50	Закрепление отсутствует
194	2220109,281	492482,8781	Картометрический метод	2,50	Закрепление отсутствует
195	2220086,34	492498,6614	Картометрический метод	2,50	Закрепление отсутствует
196	2220070,98	492498,7915	Картометрический метод	2,50	Закрепление отсутствует
197	2220060,033	492486,7389	Картометрический метод	2,50	Закрепление отсутствует
198	2220059,95	492443,2796	Картометрический метод	2,50	Закрепление отсутствует
199	2220042,346	492425,1557	Картометрический метод	2,50	Закрепление отсутствует
200	2220024,784	492424,9657	Картометрический метод	2,50	Закрепление отсутствует
201	2220001,776	492439,6388	Картометрический метод	2,50	Закрепление отсутствует
202	2219993,288	492445,06	Картометрический метод	2,50	Закрепление отсутствует
203	2219976,377	492444,3098	Картометрический метод	2,50	Закрепление отсутствует
204	2219963,203	492441,7393	Картометрический метод	2,50	Закрепление отсутствует
205	2219945,195	492434,4277	Картометрический метод	2,50	Закрепление отсутствует

1	2	3	4	5	6
206	2219929,661	492434,1076	Картометрический метод	2,50	Закрепление отсутствует
207	2219911,826	492440,9391	Картометрический метод	2,50	Закрепление отсутствует
208	2219898,033	492437,7084	Картометрический метод	2,50	Закрепление отсутствует
209	2219886,732	492429,7867	Картометрический метод	2,50	Закрепление отсутствует
210	2219881,914	492426,366	Картометрический метод	2,50	Закрепление отсутствует
211	2219864,913	492427,7363	Картометрический метод	2,50	Закрепление отсутствует
212	2219858,165	492423,5554	Картометрический метод	2,50	Закрепление отсутствует
213	2219852,621	492419,2545	Картометрический метод	2,50	Закрепление отсутствует
214	2219844,372	492420,1046	Картометрический метод	2,50	Закрепление отсутствует
215	2219838,02	492431,4171	Картометрический метод	2,50	Закрепление отсутствует
216	2219831,726	492442,7195	Картометрический метод	2,50	Закрепление отсутствует
217	2219817,52	492442,6195	Картометрический метод	2,50	Закрепление отсутствует
218	2219807,151	492433,2275	Картометрический метод	2,50	Закрепление отсутствует
219	2219784,68	492412,9131	Картометрический метод	2,50	Закрепление отсутствует

1	2	3	4	5	6
220	2219776,621	492417,214	Картометрический метод	2,50	Закрепление отсутствует
221	2219764,461	492437,8184	Картометрический метод	2,50	Закрепление отсутствует
222	2219757,185	492450,031	Картометрический метод	2,50	Закрепление отсутствует
223	2219741,611	492457,5126	Картометрический метод	2,50	Закрепление отсутствует
224	2219724,229	492459,213	Картометрический метод	2,50	Закрепление отсутствует
225	2219713,34	492454,0719	Картометрический метод	2,50	Закрепление отсутствует
226	2219703,672	492444,2298	Картометрический метод	2,50	Закрепление отсутствует
227	2219688,295	492428,6465	Картометрический метод	2,50	Закрепление отсутствует
228	2219677,926	492433,4175	Картометрический метод	2,50	Закрепление отсутствует
229	2219668,472	492447,8706	Картометрический метод	2,50	Закрепление отсутствует
230	2219663,193	492456,0523	Картометрический метод	2,50	Закрепление отсутствует
231	2219649,615	492457,7227	Картометрический метод	2,50	Закрепление отсутствует
232	2219649,169	492457,8427	Картометрический метод	2,50	Закрепление отсутствует
233	2219648,897	491325,6308	Картометрический метод	2,50	Закрепление отсутствует

1	2	3	4	5	6
234	2219259,671	491337,7133	Картометрический метод	2,50	Закрепление отсутствует
235	2218526,648	491354,2469	Картометрический метод	2,50	Закрепление отсутствует
236	2217553,505	491383,5531	Картометрический метод	2,50	Закрепление отсутствует
237	2216748,227	491398,7564	Картометрический метод	2,50	Закрепление отсутствует
238	2216541,995	491401,427	Картометрический метод	2,50	Закрепление отсутствует
239	2215502,602	491412,1692	Картометрический метод	2,50	Закрепление отсутствует
240	2215258,786	491619,1835	Картометрический метод	2,50	Закрепление отсутствует
241	2215060,391	491811,0745	Картометрический метод	2,50	Закрепление отсутствует
242	2214897,335	492090,6642	Картометрический метод	2,50	Закрепление отсутствует
243	2214785,888	492232,3645	Картометрический метод	2,50	Закрепление отсутствует
244	2214539,086	492367,0433	Картометрический метод	2,50	Закрепление отсутствует
245	2214085,854	492559,2544	Картометрический метод	2,50	Закрепление отсутствует
246	2213883,895	492691,3026	Картометрический метод	2,50	Закрепление отсутствует
247	2213753,045	492759,1271	Картометрический метод	2,50	Закрепление отсутствует

1	2	3	4	5	6
248	2213375,739	493216,5449	Картометрический метод	2,50	Закрепление отсутствует
249	2212933,553	493842,8187	Картометрический метод	2,50	Закрепление отсутствует
250	2212799,873	494015,1255	Картометрический метод	2,50	Закрепление отсутствует
251	2212642,881	494242,7141	Картометрический метод	2,50	Закрепление отсутствует
252	2212514,819	494497,7687	Картометрический метод	2,50	Закрепление отсутствует
253	2212471,304	494589,1382	Картометрический метод	2,50	Закрепление отсутствует
254	2212579,386	494643,5198	Картометрический метод	2,50	Закрепление отсутствует
255	2212560,232	494717,8157	Картометрический метод	2,50	Закрепление отсутствует
256	2212579,947	494719,0559	Картометрический метод	2,50	Закрепление отсутствует
257	2212659,421	494736,6297	Картометрический метод	2,50	Закрепление отсутствует
258	2212900,49	494704,0627	Картометрический метод	2,50	Закрепление отсутствует
259	2213141,839	494661,4836	Картометрический метод	2,50	Закрепление отсутствует
260	2213221,931	494659,0031	Картометрический метод	2,50	Закрепление отсутствует
261	2213300,951	494691,5201	Картометрический метод	2,50	Закрепление отсутствует

1	2	3	4	5	6
262	2213380,59	494703,9727	Картометрический метод	2,50	Закрепление отсутствует
263	2213457,605	494696,7312	Картометрический метод	2,50	Закрепление отсутствует
264	2213469,278	494888,0521	Картометрический метод	2,50	Закрепление отсутствует
265	2213478,22	495054,4376	Картометрический метод	2,50	Закрепление отсутствует
266	2213482,353	495104,8684	Картометрический метод	2,50	Закрепление отсутствует
267	2213442,674	495114,1804	Картометрический метод	2,50	Закрепление отсутствует
268	2213389,095	495104,8084	Картометрический метод	2,50	Закрепление отсутствует
269	2213379,435	495101,1176	Картометрический метод	2,50	Закрепление отсутствует
270	2213326,953	495080,8133	Картометрический метод	2,50	Закрепление отсутствует
271	2213318,835	495077,6626	Картометрический метод	2,50	Закрепление отсутствует
272	2213307,435	495071,3112	Картометрический метод	2,50	Закрепление отсутствует
273	2213285,748	495059,2787	Картометрический метод	2,50	Закрепление отсутствует
274	2213257,931	495061,6792	Картометрический метод	2,50	Закрепление отсутствует
275	2213251,992	495062,0692	Картометрический метод	2,50	Закрепление отсутствует

1	2	3	4	5	6
276	2213239,667	495067,4304	Картометрический метод	2,50	Закрепление отсутствует
277	2213218,854	495076,4423	Картометрический метод	2,50	Закрепление отсутствует
278	2213172,864	495072,1214	Картометрический метод	2,50	Закрепление отсутствует
279	2213161,761	495089,065	Картометрический метод	2,50	Закрепление отсутствует
280	2213159,699	495124,6326	Картометрический метод	2,50	Закрепление отсутствует
281	2213170,827	495136,4351	Картометрический метод	2,50	Закрепление отсутствует
282	2213182,722	495132,4143	Картометрический метод	2,50	Закрепление отсутствует
283	2213199,064	495126,7931	Картометрический метод	2,50	Закрепление отсутствует
284	2213211,397	495127,6733	Картометрический метод	2,50	Закрепление отсутствует
285	2213225,874	495128,6335	Картометрический метод	2,50	Закрепление отсутствует
286	2213235,105	495149,0478	Картометрический метод	2,50	Закрепление отсутствует
287	2213230,213	495165,7014	Картометрический метод	2,50	Закрепление отсутствует
288	2213221,915	495193,8674	Картометрический метод	2,50	Закрепление отсутствует
289	2213221,601	495265,9628	Картометрический метод	2,50	Закрепление отсутствует

1	2	3	4	5	6
290	2213219,349	495336,968	Картометрический метод	2,50	Закрепление отсутствует
291	2213215,043	495384,0281	Картометрический метод	2,50	Закрепление отсутствует
292	2213230,337	495416,1949	Картометрический метод	2,50	Закрепление отсутствует
293	2213233,026	495453,7129	Картометрический метод	2,50	Закрепление отсутствует
294	2213207,949	495487,6202	Картометрический метод	2,50	Закрепление отсутствует
295	2213200,062	495512,5555	Картометрический метод	2,50	Закрепление отсутствует
296	2213194,09	495531,3295	Картометрический метод	2,50	Закрепление отсутствует
297	2213169,119	495585,9612	Картометрический метод	2,50	Закрепление отсутствует
298	2213158,948	495608,1259	Картометрический метод	2,50	Закрепление отсутствует
299	2213131,997	495651,7453	Картометрический метод	2,50	Закрепление отсутствует
300	2213067,29	495629,1204	Картометрический метод	2,50	Закрепление отсутствует
301	2212827,063	496171,1263	Картометрический метод	2,50	Закрепление отсутствует
302	2212838,991	496175,5672	Картометрический метод	2,50	Закрепление отсутствует
303	2212830,338	496195,4915	Картометрический метод	2,50	Закрепление отсутствует

1	2	3	4	5	6
304	2212877,961	496221,187	Картометрический метод	2,50	Закрепление отсутствует
305	2212868,878	496253,1538	Картометрический метод	2,50	Закрепление отсутствует
306	2212932,249	496291,502	Картометрический метод	2,50	Закрепление отсутствует
307	2212915,017	496327,2196	Картометрический метод	2,50	Закрепление отсутствует
308	2212934,782	496339,9523	Картометрический метод	2,50	Закрепление отсутствует
309	2212913,35	496379,6108	Картометрический метод	2,50	Закрепление отсутствует
310	2212929,23	496388,2527	Картометрический метод	2,50	Закрепление отсутствует
311	2212890,195	496475,7914	Картометрический метод	2,50	Закрепление отсутствует
312	2212782,616	496561,2496	Картометрический метод	2,50	Закрепление отсутствует
313	2212726,785	496539,3149	Картометрический метод	2,50	Закрепление отсутствует
314	2212649,901	496545,0062	Картометрический метод	2,50	Закрепление отсутствует
315	2212630,606	496700,7694	Картометрический метод	2,50	Закрепление отсутствует
316	2212619,965	496729,7356	Картометрический метод	2,50	Закрепление отсутствует
317	2212595,53	496733,3264	Картометрический метод	2,50	Закрепление отсутствует

1	2	3	4	5	6
318	2212486,145	496749,7299	Картометрический метод	2,50	Закрепление отсутствует
319	2212456,266	496801,2909	Картометрический метод	2,50	Закрепление отсутствует
320	2212455,977	496810,1028	Картометрический метод	2,50	Закрепление отсутствует
321	2212455,655	496821,4752	Картометрический метод	2,50	Закрепление отсутствует
322	2212474,802	496854,3623	Картометрический метод	2,50	Закрепление отсутствует
323	2212632,569	496843,0398	Картометрический метод	2,50	Закрепление отсутствует
324	2212667,216	496896,6113	Картометрический метод	2,50	Закрепление отсутствует
325	2212738,795	496931,1987	Картометрический метод	2,50	Закрепление отсутствует
326	2212871,031	496896,9714	Картометрический метод	2,50	Закрепление отсутствует
327	2212883,876	496969,937	Картометрический метод	2,50	Закрепление отсутствует
328	2212904,631	496982,7597	Картометрический метод	2,50	Закрепление отсутствует
329	2212966,995	496924,1772	Картометрический метод	2,50	Закрепление отсутствует
330	2213019,172	496901,5824	Картометрический метод	2,50	Закрепление отсутствует
331	2213071,349	496878,9875	Картометрический метод	2,50	Закрепление отсутствует

1	2	3	4	5	6
332	2213114,451	496856,1526	Картометрический метод	2,50	Закрепление отсутствует
333	2213154,609	496830,1171	Картометрический метод	2,50	Закрепление отсутствует
334	2213194,84	496801,0709	Картометрический метод	2,50	Закрепление отсутствует
335	2213241,927	496748,0996	Картометрический метод	2,50	Закрепление отсутствует
336	2213278,026	496755,2011	Картометрический метод	2,50	Закрепление отсутствует
337	2213286,218	496782,757	Картометрический метод	2,50	Закрепление отсутствует
338	2213279,346	496809,7927	Картометрический метод	2,50	Закрепление отсутствует
339	2213270,453	496827,3765	Картометрический метод	2,50	Закрепление отсутствует
340	2213256,76	496854,4823	Картометрический метод	2,50	Закрепление отсутствует
341	2213242,736	496914,5751	Картометрический метод	2,50	Закрепление отсутствует
342	2213229,232	496959,6148	Картометрический метод	2,50	Закрепление отсутствует
343	2213253,848	497142,0037	Картометрический метод	2,50	Закрепление отсутствует
344	2213282,192	497122,8797	Картометрический метод	2,50	Закрепление отсутствует
345	2213331,127	497089,8426	Картометрический метод	2,50	Закрепление отсутствует

1	2	3	4	5	6
346	2213395,702	497058,5459	Картометрический метод	2,50	Закрепление отсутствует
347	2213435,348	497047,6736	Картометрический метод	2,50	Закрепление отсутствует
348	2213488,688	497085,6917	Картометрический метод	2,50	Закрепление отсутствует
349	2213556,233	497054,475	Картометрический метод	2,50	Закрепление отсутствует
350	2213596,226	497034,5808	Картометрический метод	2,50	Закрепление отсутствует
351	2213601,126	497083,7813	Картометрический метод	2,50	Закрепление отсутствует
352	2213614,646	497219,8104	Картометрический метод	2,50	Закрепление отсутствует
353	2213569,102	497224,3913	Картометрический метод	2,50	Закрепление отсутствует
354	2213553,602	497236,0238	Картометрический метод	2,50	Закрепление отсутствует
355	2213515,515	497292,3459	Картометрический метод	2,50	Закрепление отсутствует
356	2213429,12	497247,3062	Картометрический метод	2,50	Закрепление отсутствует
357	2213410,089	497274,0219	Картометрический метод	2,50	Закрепление отсутствует
358	2213397,509	497291,7557	Картометрический метод	2,50	Закрепление отсутствует
359	2213380,705	497288,355	Картометрический метод	2,50	Закрепление отсутствует

1	2	3	4	5	6
360	2213343,344	497280,9334	Картометрический метод	2,50	Закрепление отсутствует
361	2213309,91	497285,9545	Картометрический метод	2,50	Закрепление отсутствует
362	2213278,62	497318,2514	Картометрический метод	2,50	Закрепление отсутствует
363	2213244,097	497356,5996	Картометрический метод	2,50	Закрепление отсутствует
364	2213233,818	497395,5979	Картометрический метод	2,50	Закрепление отсутствует
365	2213221,799	497392,1472	Картометрический метод	2,50	Закрепление отсутствует
366	2213194,412	497397,3283	Картометрический метод	2,50	Закрепление отсутствует
367	2213110,582	497561,2033	Картометрический метод	2,50	Закрепление отсутствует
368	2213103,422	497597,3811	Картометрический метод	2,50	Закрепление отсутствует
369	2213103,529	497597,4911	Картометрический метод	2,50	Закрепление отсутствует
370	2213120,457	497634,2089	Картометрический метод	2,50	Закрепление отсутствует
371	2213140,832	497659,0742	Картометрический метод	2,50	Закрепление отсутствует
372	2213173,574	497678,2383	Картометрический метод	2,50	Закрепление отсутствует
373	2213203,535	497688,2905	Картометрический метод	2,50	Закрепление отсутствует

1	2	3	4	5	6
374	2213230,7	497689,1307	Картометрический метод	2,50	Закрепление отсутствует
375	2213281,672	497705,7742	Картометрический метод	2,50	Закрепление отсутствует
376	2213323,884	497710,1351	Картометрический метод	2,50	Закрепление отсутствует
377	2213357,376	497705,1241	Картометрический метод	2,50	Закрепление отсутствует
378	2213376,267	497681,529	Картометрический метод	2,50	Закрепление отсутствует
379	2213398,268	497655,0134	Картометрический метод	2,50	Закрепление отсутствует
380	2213455,98	497647,7418	Картометрический метод	2,50	Закрепление отсутствует
381	2213495,139	497654,9233	Картометрический метод	2,50	Закрепление отсутствует
382	2213523,475	497716,3665	Картометрический метод	2,50	Закрепление отсутствует
383	2213540,584	497750,1837	Картометрический метод	2,50	Закрепление отсутствует
384	2213573,194	497772,4785	Картометрический метод	2,50	Закрепление отсутствует
385	2213609,276	497779,58	Картометрический метод	2,50	Закрепление отсутствует
386	2213700,307	497773,3086	Картометрический метод	2,50	Закрепление отсутствует
387	2213730,054	497789,3921	Картометрический метод	2,50	Закрепление отсутствует

1	2	3	4	5	6
388	2213769,667	497781,5304	Картометрический метод	2,50	Закрепление отсутствует
389	2213887,401	497888,2232	Картометрический метод	2,50	Закрепление отсутствует
390	2213943,339	497841,5332	Картометрический метод	2,50	Закрепление отсутствует
391	2214010,744	497913,1785	Картометрический метод	2,50	Закрепление отсутствует
392	2213993,726	497927,2716	Картометрический метод	2,50	Закрепление отсутствует
393	2213957,907	497956,9379	Картометрический метод	2,50	Закрепление отсутствует
394	2214040,21	498035,2346	Картометрический метод	2,50	Закрепление отсутствует
395	2214046,472	498029,3734	Картометрический метод	2,50	Закрепление отсутствует
396	2214049,144	498032,244	Картометрический метод	2,50	Закрепление отсутствует
397	2214190,042	498182,066	Картометрический метод	2,50	Закрепление отсутствует
398	2214188,367	497846,1142	Картометрический метод	2,50	Закрепление отсутствует
399	2214195,355	497719,1271	Картометрический метод	2,50	Закрепление отсутствует
400	2214528,411	497717,2967	Картометрический метод	2,50	Закрепление отсутствует
401	2214529,17	497761,6362	Картометрический метод	2,50	Закрепление отсутствует

1	2	3	4	5	6
402	2214530,564	497841,5232	Картометрический метод	2,50	Закрепление отсутствует
403	2214536,05	498098,6482	Картометрический метод	2,50	Закрепление отсутствует
404	2214525,606	498098,6382	Картометрический метод	2,50	Закрепление отсутствует
405	2214486,068	498103,4792	Картометрический метод	2,50	Закрепление отсутствует
406	2214479,856	498399,9526	Картометрический метод	2,50	Закрепление отсутствует
407	2214436,465	498431,9094	Картометрический метод	2,50	Закрепление отсутствует
408	2214411,898	498443,1818	Картометрический метод	2,50	Закрепление отсутствует
409	2214382,325	498421,0771	Картометрический метод	2,50	Закрепление отсутствует
410	2214343,767	498395,7117	Картометрический метод	2,50	Закрепление отсутствует
411	2214298,908	498379,1081	Картометрический метод	2,50	Закрепление отсутствует
412	2214259,592	498377,9379	Картометрический метод	2,50	Закрепление отсутствует
413	2214220,441	498370,6363	Картометрический метод	2,50	Закрепление отсутствует
414	2214185,109	498339,2296	Картометрический метод	2,50	Закрепление отсутствует
415	2214152,887	498305,0023	Картометрический метод	2,50	Закрепление отсутствует

1	2	3	4	5	6
416	2214106,32	498342,9004	Картометрический метод	2,50	Закрепление отсутствует
417	2214134,392	498391,3207	Картометрический метод	2,50	Закрепление отсутствует
418	2214159,561	498434,75	Картометрический метод	2,50	Закрепление отсутствует
419	2214186,742	498481,62	Картометрический метод	2,50	Закрепление отсутствует
420	2214193,565	498476,759	Картометрический метод	2,50	Закрепление отсутствует
421	2214258,734	498429,979	Картометрический метод	2,50	Закрепление отсутствует
422	2214291,978	498406,1439	Картометрический метод	2,50	Закрепление отсутствует
423	2214302,645	498423,0875	Картометрический метод	2,50	Закрепление отсутствует
424	2214369,876	498529,7303	Картометрический метод	2,50	Закрепление отсутствует
425	2214366,123	498539,6824	Картометрический метод	2,50	Закрепление отсутствует
426	2214330,338	498634,4227	Картометрический метод	2,50	Закрепление отсутствует
427	2214171,671	498674,8713	Картометрический метод	2,50	Закрепление отсутствует
428	2214038,824	498664,5991	Картометрический метод	2,50	Закрепление отсутствует
429	2213901,886	498590,8634	Картометрический метод	2,50	Закрепление отсутствует

1	2	3	4	5	6
430	2213679,082	498747,4268	Картометрический метод	2,50	Закрепление отсутствует
431	2213572,674	498780,4739	Картометрический метод	2,50	Закрепление отсутствует
432	2213474,268	498811,2205	Картометрический метод	2,50	Закрепление отсутствует
433	2213440,628	498821,7027	Картометрический метод	2,50	Закрепление отсутствует
434	2213412,085	498913,0222	Картометрический метод	2,50	Закрепление отсутствует
435	2213385,201	498998,9906	Картометрический метод	2,50	Закрепление отсутствует
436	2213383,502	499004,5718	Картометрический метод	2,50	Закрепление отсутствует
437	2213431,38	499087,3295	Картометрический метод	2,50	Закрепление отсутствует
438	2213435,183	499093,8609	Картометрический метод	2,50	Закрепление отсутствует
439	2213377,636	499288,8925	Картометрический метод	2,50	Закрепление отсутствует
440	2213063,677	499563,5312	Картометрический метод	2,50	Закрепление отсутствует
441	2213081,702	499568,8024	Картометрический метод	2,50	Закрепление отсутствует
442	2213097,359	499573,7734	Картометрический метод	2,50	Закрепление отсутствует
443	2213112,455	499588,3265	Картометрический метод	2,50	Закрепление отсутствует

1	2	3	4	5	6
444	2213126,619	499608,8009	Картометрический метод	2,50	Закрепление отсутствует
445	2213188,546	499721,9351	Картометрический метод	2,50	Закрепление отсутствует
446	2213187,507	499755,1522	Картометрический метод	2,50	Закрепление отсутствует
447	2213180,14	499835,3493	Картометрический метод	2,50	Закрепление отсутствует
448	2213179,852	499866,436	Картометрический метод	2,50	Закрепление отсутствует
449	2213181,039	499886,1502	Картометрический метод	2,50	Закрепление отсутствует
450	2213177,987	499969,758	Картометрический метод	2,50	Закрепление отсутствует
451	2213176,123	500018,5785	Картометрический метод	2,50	Закрепление отсутствует
452	2213169,664	500068,8992	Картометрический метод	2,50	Закрепление отсутствует
453	2213161,72	500120,1302	Картометрический метод	2,50	Закрепление отсутствует
454	2213156,795	500176,0021	Картометрический метод	2,50	Закрепление отсутствует
455	2213155,731	500195,6263	Картометрический метод	2,50	Закрепление отсутствует
456	2213150,888	500227,4331	Картометрический метод	2,50	Закрепление отсутствует
457	2213147,044	500243,4065	Картометрический метод	2,50	Закрепление отсутствует

1	2	3	4	5	6
458	2213134,109	500316,6422	Картометрический метод	2,50	Закрепление отсутствует
459	2213119,36	500405,7112	Картометрический метод	2,50	Закрепление отсутствует
460	2213110,492	500479,1169	Картометрический метод	2,50	Закрепление отсутствует
461	2213073,188	500608,0945	Картометрический метод	2,50	Закрепление отсутствует
462	2212931,622	500570,6565	Картометрический метод	2,50	Закрепление отсутствует
463	2212905,068	500563,5749	Картометрический метод	2,50	Закрепление отсутствует
464	2212890,162	500513,8043	Картометрический метод	2,50	Закрепление отсутствует
465	2212877,697	500471,9254	Картометрический метод	2,50	Закрепление отсутствует
466	2212773,253	500423,295	Картометрический метод	2,50	Закрепление отсутствует
467	2212748,86	500428,5661	Картометрический метод	2,50	Закрепление отсутствует
468	2212642,196	500452,5112	Картометрический метод	2,50	Закрепление отсутствует
469	2212508,063	500481,6374	Картометрический метод	2,50	Закрепление отсутствует
470	2212472,08	500471,4252	Картометрический метод	2,50	Закрепление отсутствует
471	2212245,175	500370,4937	Картометрический метод	2,50	Закрепление отсутствует

1	2	3	4	5	6
472	2212220,592	500341,6675	Картометрический метод	2,50	Закрепление отсутствует
473	2212187,117	500314,3817	Картометрический метод	2,50	Закрепление отсутствует
474	2212157,98	500296,6379	Картометрический метод	2,50	Закрепление отсутствует
475	2212144,822	500288,6362	Картометрический метод	2,50	Закрепление отсутствует
476	2212094,089	500265,8813	Картометрический метод	2,50	Закрепление отсутствует
477	2212064,78	500331,5954	Картометрический метод	2,50	Закрепление отсутствует
478	2211779,487	500733,3012	Картометрический метод	2,50	Закрепление отсутствует
479	2211776,674	500737,2321	Картометрический метод	2,50	Закрепление отсутствует
480	2211422,862	500729,2904	Картометрический метод	2,50	Закрепление отсутствует
481	2211448,987	500763,3376	Картометрический метод	2,50	Закрепление отсутствует
482	2211301,614	500831,4322	Картометрический метод	2,50	Закрепление отсутствует
483	2211263,205	500799,9755	Картометрический метод	2,50	Закрепление отсутствует
484	2211139,359	500889,8947	Картометрический метод	2,50	Закрепление отсутствует
485	2211123,429	500864,4292	Картометрический метод	2,50	Закрепление отсутствует

1	2	3	4	5	6
486	2210984,025	500641,4016	Картометрический метод	2,50	Закрепление отсутствует
487	2210881,222	500325,044	Картометрический метод	2,50	Закрепление отсутствует
488	2210859,015	500375,4247	Картометрический метод	2,50	Закрепление отсутствует
489	2210821,885	500472,1054	Картометрический метод	2,50	Закрепление отсутствует
490	2210804,644	500518,8754	Картометрический метод	2,50	Закрепление отсутствует
491	2210798,003	500539,5598	Картометрический метод	2,50	Закрепление отсутствует
492	2210782,693	500587,19	Картометрический метод	2,50	Закрепление отсутствует
493	2210771,268	500622,8676	Картометрический метод	2,50	Закрепление отсутствует
494	2210758,316	500871,9408	Картометрический метод	2,50	Закрепление отсутствует
495	2210763,703	500953,1182	Картометрический метод	2,50	Закрепление отсутствует
496	2210766,904	501000,3283	Картометрический метод	2,50	Закрепление отсутствует
497	2210766,854	501000,8884	Картометрический метод	2,50	Закрепление отсутствует
498	2210770,55	501083,086	Картометрический метод	2,50	Закрепление отсутствует
499	2210771,35	501106,1409	Картометрический метод	2,50	Закрепление отсутствует

1	2	3	4	5	6
500	2210772,554	501131,0862	Картометрический метод	2,50	Закрепление отсутствует
501	2210782,322	501387,9411	Картометрический метод	2,50	Закрепление отсутствует
502	2210785,72	501509,037	Картометрический метод	2,50	Закрепление отсутствует
503	2210786,644	501543,9044	Картометрический метод	2,50	Закрепление отсутствует
504	2210789,465	501662,0997	Картометрический метод	2,50	Закрепление отсутствует
505	2210790,398	501712,1204	Картометрический метод	2,50	Закрепление отсутствует
506	2210754,769	501946,5205	Картометрический метод	2,50	Закрепление отсутствует
507	2210675,271	502246,3546	Картометрический метод	2,50	Закрепление отсутствует
508	2210651,604	502311,5785	Картометрический метод	2,50	Закрепление отсутствует
509	2211034,197	502364,7099	Картометрический метод	2,50	Закрепление отсутствует
510	2211147,988	502396,9067	Картометрический метод	2,50	Закрепление отсутствует
511	2211451,281	502564,2625	Картометрический метод	2,50	Закрепление отсутствует
512	2211445,696	502513,8417	Картометрический метод	2,50	Закрепление отсутствует
513	2211605,534	502447,0675	Картометрический метод	2,50	Закрепление отсутствует

1	2	3	4	5	6
514	2211725,61	502508,1905	Картометрический метод	2,50	Закрепление отсутствует
515	2211850,802	502404,4683	Картометрический метод	2,50	Закрепление отсутствует
516	2211874,551	502563,1123	Картометрический метод	2,50	Закрепление отсутствует
517	2211823,356	502597,3096	Картометрический метод	2,50	Закрепление отсутствует
518	2211802,279	502582,3764	Картометрический метод	2,50	Закрепление отсутствует
519	2211787,942	502581,8563	Картометрический метод	2,50	Закрепление отсутствует
520	2211787,29	502603,3709	Картометрический метод	2,50	Закрепление отсутствует
521	2211829,139	502640,5888	Картометрический метод	2,50	Закрепление отсутствует
522	2211828,034	502676,3765	Картометрический метод	2,50	Закрепление отсутствует
523	2211784,378	502696,5608	Картометрический метод	2,50	Закрепление отсутствует
524	2211743,379	502630,6867	Картометрический метод	2,50	Закрепление отсутствует
525	2211707,767	502622,4849	Картометрический метод	2,50	Закрепление отсутствует
526	2211650,171	502627,7761	Картометрический метод	2,50	Закрепление отсутствует
527	2211598,415	502676,4665	Картометрический метод	2,50	Закрепление отсутствует

1	2	3	4	5	6
528	2211567,092	502761,5947	Картометрический метод	2,50	Закрепление отсутствует
529	2211526,77	502903,765	Картометрический метод	2,50	Закрепление отсутствует
530	2211597,54	502934,6617	Картометрический метод	2,50	Закрепление отсутствует
531	2211631,395	503000,3857	Картометрический метод	2,50	Закрепление отсутствует
532	2211629,143	503072,061	Картометрический метод	2,50	Закрепление отсутствует
533	2211578,551	503084,7437	Картометрический метод	2,50	Закрепление отсутствует
534	2211513,769	503089,8848	Картометрический метод	2,50	Закрепление отсутствует
535	2211512,466	503132,914	Картометрический метод	2,50	Закрепление отсутствует
536	2211521,441	503305,4209	Картометрический метод	2,50	Закрепление отсутствует
537	2211471,541	503325,6852	Картометрический метод	2,50	Закрепление отсутствует
538	2211469,957	503326,3654	Картометрический метод	2,50	Закрепление отсутствует
539	2211495,208	503455,2429	Картометрический метод	2,50	Закрепление отсутствует
540	2211457,6	503511,4749	Картометрический метод	2,50	Закрепление отсутствует
541	2211462,087	503597,7834	Картометрический метод	2,50	Закрепление отсутствует

1	2	3	4	5	6
542	2211510,222	503663,7975	Картометрический метод	2,50	Закрепление отсутствует
543	2211565,541	503729,9516	Картометрический метод	2,50	Закрепление отсутствует
544	2211610,17	503910,7803	Картометрический метод	2,50	Закрепление отсутствует
545	2211590,421	504082,3769	Картометрический метод	2,50	Закрепление отсутствует
546	2211564,749	504217,9259	Картометрический метод	2,50	Закрепление отсутствует
547	2211539,226	504346,2333	Картометрический метод	2,50	Закрепление отсутствует
548	2211551,295	504418,3087	Картометрический метод	2,50	Закрепление отсутствует
549	2211613,024	504540,7849	Картометрический метод	2,50	Закрепление отсутствует
550	2211845,745	504518,9302	Картометрический метод	2,50	Закрепление отсутствует
551	2212067,609	504575,8724	Картометрический метод	2,50	Закрепление отсутствует
552	2212258,836	504642,3966	Картометрический метод	2,50	Закрепление отсутствует
553	2212278,791	504666,8218	Картометрический метод	2,50	Закрепление отсутствует
554	2212338,004	504729,9353	Картометрический метод	2,50	Закрепление отсутствует
555	2212340,38	504742,2779	Картометрический метод	2,50	Закрепление отсутствует

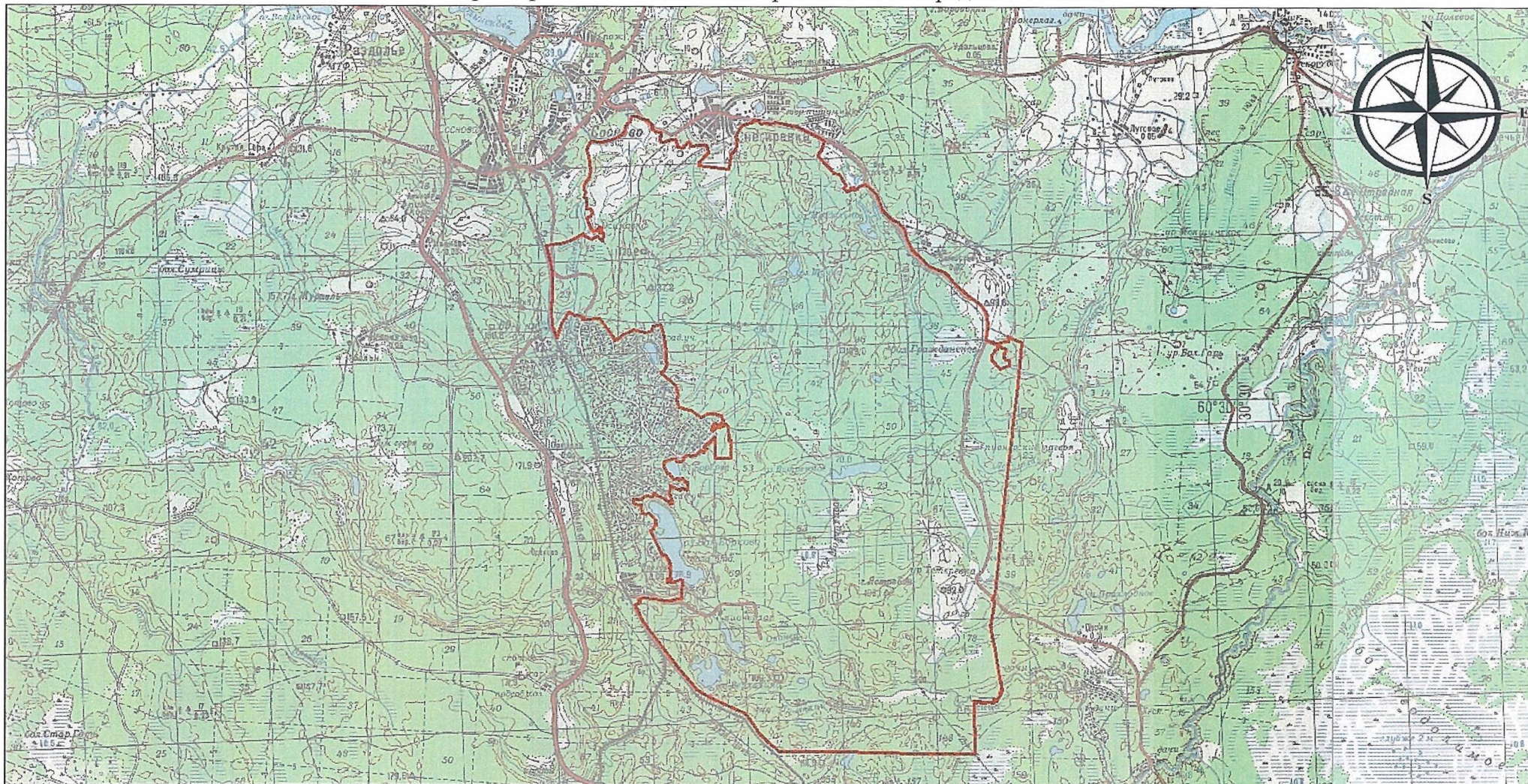
1	2	3	4	5	6
556	2212350,312	504794,8892	Картометрический метод	2,50	Закрепление отсутствует
557	2212362,876	504852,7015	Картометрический метод	2,50	Закрепление отсутствует
558	2212404,551	504896,951	Картометрический метод	2,50	Закрепление отсутствует
559	2212453,156	504948,7021	Картометрический метод	2,50	Закрепление отсутствует
560	2212480,04	505006,9245	Картометрический метод	2,50	Закрепление отсутствует
561	2212499,995	505057,8654	Картометрический метод	2,50	Закрепление отсутствует
562	2212542,776	505066,3372	Картометрический метод	2,50	Закрепление отсутствует
563	2212600,331	505060,946	Картометрический метод	2,50	Закрепление отсутствует
564	2212680,77	505013,2058	Картометрический метод	2,50	Закрепление отсутствует
565	2212810,869	504981,4391	Картометрический метод	2,50	Закрепление отсутствует
566	2212827,096	504979,9387	Картометрический метод	2,50	Закрепление отсутствует
567	2212915,058	504868,3749	Картометрический метод	2,50	Закрепление отсутствует
568	2212927,762	504860,5632	Картометрический метод	2,50	Закрепление отсутствует
569	2212930,294	504834,4576	Картометрический метод	2,50	Закрепление отсутствует

1	2	3	4	5	6
570	2212909,63	504805,1414	Картометрический метод	2,50	Закрепление отсутствует
571	2212925,072	504769,7738	Картометрический метод	2,50	Закрепление отсутствует
572	2212997,872	504736,1466	Картометрический метод	2,50	Закрепление отсутствует
573	2213084,548	504717,3226	Картометрический метод	2,50	Закрепление отсутствует
574	2213114,113	504689,4967	Картометрический метод	2,50	Закрепление отсутствует
575	2213115,689	504639,3359	Картометрический метод	2,50	Закрепление отсутствует
576	2213095,082	504610,0197	Картометрический метод	2,50	Закрепление отсутствует
577	2213082,073	504566,5804	Картометрический метод	2,50	Закрепление отсутствует
578	2213112,1	504524,4914	Картометрический метод	2,50	Закрепление отсутствует
579	2213141,666	504496,6655	Картометрический метод	2,50	Закрепление отсутствует
580	2213248,288	504528,6723	Картометрический метод	2,50	Закрепление отсутствует
581	2213340,787	504553,1375	Картометрический метод	2,50	Закрепление отсутствует
582	2213398,152	504554,8979	Картометрический метод	2,50	Закрепление отсутствует
583	2213435,522	504505,8174	Картометрический метод	2,50	Закрепление отсутствует





Ситуационная схема  
государственного природного комплексного заказника регионального значения "Ореховский"  
в Приозерском и Всеволожском районах Ленинградской области



Масштаб 1:75000

Условные обозначения:

 – границы государственного природного комплексного заказника регионального значения "Ореховский"