

№ 205205-2024-9739
от 25.11.24

ПРАВИТЕЛЬСТВО ЛЕНИНГРАДСКОЙ ОБЛАСТИ

ПОСТАНОВЛЕНИЕ

от 25 ноября 2024 года № 825

О внесении изменений в Генеральный план муниципального образования Войсковицкое сельское поселение Гатчинского муниципального района Ленинградской области

На основании части 1 статьи 24 Градостроительного кодекса Российской Федерации, пункта 4 части 1 статьи 1 областного закона от 7 июля 2014 года № 45-оз "О перераспределении полномочий в области градостроительной деятельности между органами государственной власти Ленинградской области и органами местного самоуправления Ленинградской области" Правительство Ленинградской области **п о с т а н о в л я е т :**

1. Внести в Генеральный план муниципального образования Войсковицкое сельское поселение Гатчинского муниципального района Ленинградской области, утвержденный решением совета депутатов муниципального образования Войсковицкое сельское поселение Гатчинского муниципального района Ленинградской области от 17 июля 2014 года № 23, изменения, утвердив его в новой редакции согласно приложению к настоящему постановлению.

2. Комитету градостроительной политики Ленинградской области разместить (опубликовать) настоящее постановление в официальном сетевом издании "Электронное опубликование документов" (www.pra47.ru), а также в установленные частью 9 статьи 9 Градостроительного кодекса Российской Федерации сроки обеспечить размещение Генерального плана Войсковицкого сельского поселения Гатчинского муниципального района Ленинградской области в новой редакции и материалов по его обоснованию в Федеральной государственной информационной системе территориального планирования.

Губернатор
Ленинградской области



А.Дрозденко

УТВЕРЖДЕН
постановлением Правительства
Ленинградской области
от 25 ноября 2024 года № 825
(приложение)

ГЕНЕРАЛЬНЫЙ ПЛАН
Войсковицкого сельского поселения
Гатчинского муниципального района
Ленинградской области

(новая редакция)

ПОЛОЖЕНИЕ
о территориальном планировании

1. Общие положения

1.1. Расчетный срок изменений, вносимых в генеральный план Войсковицкого сельского поселения Гатчинского муниципального района Ленинградской области, – 2043 год.

1.2. Прогнозная численность постоянного населения, принятая для расчета основных градостроительных параметров развития территории, составит на конец расчетного срока 8,23 тыс. человек.

1.3. Карты в составе генерального плана Войсковицкого сельского поселения Гатчинского муниципального района Ленинградской области (новая редакция) выполнены в масштабе 1:5 000 с использованием компьютерных геоинформационных технологий на территорию всего муниципального образования.

2. Сведения о видах, назначении и наименованиях планируемых для размещения объектов местного значения поселения, их основные характеристики, их местоположение, а также характеристики зон с особыми условиями использования территорий в случае, если установление таких зон требуется в связи с размещением данных объектов

№	Наименование объекта	Назначение объекта	Характеристика объекта	Местоположение объекта (сельский населенный пункт, функциональная зона)	Вид зоны с особыми условиями использования территорий
1	2	3	4	5	6
1	Автомобильные дороги местного значения (улично-дорожная сеть)				
1.1	Улицы в жилой застройке	Обеспечение внутрипоселковых транспортных связей	Протяженность 4,5 км, категория: улицы и дороги местного значения (число полос движения – 2, ширина полосы движения – 3,0 м, ширина тротуара – 1,5 м)	поселок Войсковицы	Не устанавливаются
1.2	Улицы в жилой застройке	Обеспечение внутрипоселковых транспортных связей	Протяженность 2,9 км, категория: улицы и дороги местного значения (число полос движения – 2, ширина полосы движения – 3,0 м, ширина тротуара – 1,5 м)	поселок Новый Учхоз	Не устанавливаются

1	2	3	4	5	6
1.3	Улицы в жилой застройке	Обеспечение внутрипоселковых транспортных связей	Протяженность 4,4 км, категория: улицы и дороги местного значения (число полос движения – 2, ширина полосы движения – 3,0 м, ширина тротуара – 1,5 м)	деревня Карстолово	Не устанавливаются
2	Искусственные дорожные сооружения				
2.1	Пешеходный переход в разных уровнях	Обеспечение внутрипоселковых транспортных связей и безопасности дорожного движения	Длина – 100 м	поселок Войковицы, зона транспортной инфраструктуры	Не устанавливаются

1	2	3	4	5	6
3	Объекты физической культуры и массового спорта				
3.1	Физкультурно-оздоровительный комплекс с плавательным бассейном и встроенным банно-оздоровительным комплексом	Обеспечение условий для занятий населения физической культурой и массовым спортом, организация проведения физкультурно-оздоровительных и спортивных мероприятий	Площадь пола спортивного зала 2370 м ² , площадь зеркала бассейна 620 м ² , банно-оздоровительный комплекс на 40 помывочных мест, встроенное кафе (не менее 20 посадочных мест)	поселок Войковицы, зона специализированной общественной застройки	Не устанавливаются
3.2	Спортивная площадка	Обеспечение условий для занятий населения физической культурой	Единовременная пропускная способность 20 человек, площадь до 250 м ²	поселок Войковицы, зона застройки среднеэтажными жилыми домами (от 5 до 8 этажей, включая мансардный)	Не устанавливаются
3.3	Спортивная площадка	Обеспечение условий для занятий населения физической культурой	Единовременная пропускная способность 20 человек, площадь до 250 м ²	поселок Войковицы, зона застройки среднеэтажными жилыми домами (от 5 до 8 этажей, включая мансардный)	Не устанавливаются

1	2	3	4	5	6
3.4	Спортивная площадка	Обеспечение условий для занятий населения физической культурой	Единовременная пропускная способность 20 человек, площадь до 250 м ²	поселок Войсковицы, зона застройки малоэтажными жилыми домами (до 4 этажей, включая мансардный)	Не устанавливаются
3.5	Спортивная площадка	Обеспечение условий для занятий населения физической культурой	Единовременная пропускная способность 20 человек, площадь до 250 м ²	поселок Войсковицы, зона застройки малоэтажными жилыми домами (до 4 этажей, включая мансардный)	Не устанавливаются
3.6	Спортивная площадка	Обеспечение условий для занятий населения физической культурой	Единовременная пропускная способность 10 человек, площадь до 100 м ²	поселок Войсковицы, зона застройки малоэтажными жилыми домами (до 4 этажей, включая мансардный) в западной части поселка	Не устанавливаются

1	2	3	4	5	6
3.7	Спортивная площадка	Обеспечение условий для занятий населения физической культурой	Единовременная пропускная способность 20 человек, площадь до 250 м ²	деревня Карстолово, зона застройки индивидуальными жилыми домами	Не устанавливаются
3.8	Спортивная площадка	Обеспечение условий для занятий населения физической культурой	Единовременная пропускная способность 20 человек, площадь до 250 м ²	деревня Карстолово, зона застройки индивидуальными жилыми домами	Не устанавливаются
3.9	Физкультурно-спортивный комплекс открытого типа	Обеспечение условий для занятий населения физической культурой	Единовременная пропускная способность 220 человек, площадь до 2800 м ²	деревня Тяглино, многофункциональная общественно-деловая зона	Не устанавливаются
3.10	Спортивная площадка	Обеспечение условий для занятий населения физической культурой	Единовременная пропускная способность 5 человек, площадь до 50 м ²	деревня Рябизи, зона застройки индивидуальными жилыми домами	Не устанавливаются

1	2	3	4	5	6
4	Объекты культуры				
4.1	Войсковицкий центр культуры и спорта	Организация досуга и обеспечение жителей сельского поселения услугами организаций культуры	Реконструкция здания центра культуры и спорта с увеличением его площади на 2900 м ² , в том числе для размещения органов по делам молодежи (206 м ²), фондохранилища и выставочных залов краеведческого музея (не менее 300 м ²), помещения кафе (не менее 20 посадочных мест), увеличение числа мест в зрительных залах – 40 мест	поселок Войсковицы, зона специализированной общественной застройки	Не устанавливаются

1	2	3	4	5	6
5	Объекты газоснабжения				
5.1	Газопровод распределительный низкого давления	Обеспечение газоснабжения	Протяженность 3,47 км	деревня Рябизи	Охранная зона - 2 м с каждой стороны газопровода, режим использования территории в соответствии с Правилами охраны газораспределительных сетей, утвержденными постановлением Правительства Российской Федерации от 20.11.2000 № 878
6	Объекты теплоснабжения				
6.1	Теплопровод распределительный (квартирный)	Обеспечение теплоснабжения	Реконструкция, протяженность 0,2 км	поселок Войсковицы	Не устанавливаются
6.2	Теплопровод распределительный (квартирный)	Обеспечение теплоснабжения	Протяженность 1,50 км	поселок Войсковицы	Не устанавливаются
6.3	Теплопровод распределительный (квартирный)	Обеспечение теплоснабжения	Протяженность 0,97 км	поселок Новый Учхоз	Не устанавливаются

1	2	3	4	5	6
7	Объекты водоснабжения				
7.1	Водопроводные очистные сооружения	Водоподготовка, обеззараживание воды	Производительность 1,50 тыс. м ³ /сут	поселок Войсковицы, зона инженерной инфраструктуры	1 пояс зоны санитарной охраны – 30 м от стен сооружения (определяется проектом зоны), режим использования территории в соответствии с СанПиН 2.1.4.1110-02 "Зоны санитарной охраны источников водоснабжения и водопроводов питьевого назначения"

1	2	3	4	5	6
7.2	Водопроводные очистные сооружения	Водоподготовка, обеззараживание воды	Производительность 1,50 тыс. м ³ /сут	восточнее поселка Новый Учхоз, зона режимных территорий	1 пояс зоны санитарной охраны – 50 м (определяется проектом зоны), режим использования территории в соответствии с СанПиН 2.1.4.1110-02 "Зоны санитарной охраны источников водоснабжения и водопроводов питьевого назначения"
7.3	Водопровод	Обеспечение водоснабжения	Реконструкция, протяженность 2,14 км	поселок Войсковицы	Не устанавливаются
7.4	Водопровод	Обеспечение водоснабжения	Протяженность 6,33 км	поселок Войсковицы	Не устанавливаются
7.5	Водопровод	Обеспечение водоснабжения	Реконструкция, протяженность 2,15 км	деревня Карстолово	Не устанавливаются
7.6	Водопровод	Обеспечение водоснабжения	Протяженность 3,84 км	деревня Карстолово	Не устанавливаются
7.7	Водопровод	Обеспечение водоснабжения	Реконструкция, протяженность 1,65 км	восточнее поселка Новый Учхоз	Не устанавливаются
7.8	Водопровод	Обеспечение водоснабжения	Протяженность 2,11 км	поселок Новый Учхоз	Не устанавливаются
8	Объекты водоотведения				

1	2	3	4	5	6
8.1	Очистные сооружения (КОС)	Очистка сточных вод	Реконструкция, производительность 5,0 тыс. м ³ /сут	восточнее поселка Войковицы, зона инженерной инфраструктуры	Санитарно-защитная зона – 300 м, режим использования территории в соответствии с СанПиН 2.2.1/2.1.1.1200-03 "Санитарно-защитные зоны и санитарная классификация предприятий, сооружений и иных объектов"
8.2	Канализационная насосная станция (КНС)	Прием и перекачка сточных вод	Реконструкция, производительность 3,8 тыс. м ³ /сут	поселок Войковицы, зона специализированной общественной застройки	Санитарно-защитная зона – 20 м, режим использования территории в соответствии с СанПиН 2.2.1/2.1.1.1200-03 "Санитарно-защитные зоны и санитарная классификация предприятий, сооружений и иных объектов"

1	2	3	4	5	6
8.3	Канализационная насосная станция (КНС)	Прием и перекачка сточных вод	Реконструкция, производительность 5,0 тыс. м ³ /сут	восточнее поселка Войковицы, зона инженерной инфраструктуры	Санитарно-защитная зона – 20 м, режим использования территории в соответствии с СанПиН 2.2.1/2.1.1.1200-03 "Санитарно-защитные зоны и санитарная классификация предприятий, сооружений и иных объектов"
8.4	Канализационная насосная станция (КНС)	Прием и перекачка сточных вод	Реконструкция, производительность 2,4 тыс. м ³ /сут	поселок Новый Учхоз, многофункциональная общественно-деловая зона	Санитарно-защитная зона – 20 м, режим использования территории в соответствии с СанПиН 2.2.1/2.1.1.1200-03 "Санитарно-защитные зоны и санитарная классификация предприятий, сооружений и иных объектов"

1	2	3	4	5	6
8.5	Канализационная насосная станция (КНС)	Прием и перекачка сточных вод	Реконструкция, производительность 2,4 тыс. м ³ /сут	восточнее поселка Новый Учхоз, зона режимных территорий	Санитарно-защитная зона – 20 м, режим использования территории в соответствии с СанПиН 2.2.1/2.1.1.1200-03 "Санитарно-защитные зоны и санитарная классификация предприятий, сооружений и иных объектов"
8.6	Канализационная насосная станция (КНС)	Прием и перекачка сточных вод	Производительность 1,5 тыс. м ³ /сут	поселок Войсковицы, зона застройки индивидуальными жилыми домами	Санитарно-защитная зона – 20 м, режим использования территории в соответствии с СанПиН 2.2.1/2.1.1.1200-03 "Санитарно-защитные зоны и санитарная классификация предприятий, сооружений и иных объектов"
8.7	Канализация самотечная	Транспортировка сточных вод	Реконструкция, протяженность 0,86 км	поселок Войсковицы	Не устанавливаются

1	2	3	4	5	6
8.8	Канализация самотечная	Транспортировка сточных вод	Реконструкция, протяженность 0,48 км	поселок Новый Учхоз	Не устанавливаются
8.9	Канализация самотечная	Транспортировка сточных вод	Протяженность 6,62 км	поселок Войковицы	Не устанавливаются
8.10	Канализация самотечная	Транспортировка сточных вод	Протяженность 4,74 км	деревня Карстолово	Не устанавливаются
8.11	Канализация самотечная	Транспортировка сточных вод	Протяженность 1,64 км	поселок Новый Учхоз	Не устанавливаются
8.12	Канализация напорная	Транспортировка сточных вод	Протяженность 0,80 км	поселок Войковицы	Не устанавливаются
8.13	Канализация напорная	Транспортировка сточных вод	Протяженность 1,97 км	поселок Новый Учхоз	Не устанавливаются
9	Общественные пространства				
9.1	Пешеходная зона	Создание условий для массового отдыха населения	Площадь 41500 м ²	поселок Войковицы, зона озелененных территорий общего пользования (лесопарки, парки, сады, скверы, бульвары, городские леса)	Не устанавливаются

1	2	3	4	5	6
9.2	Пешеходная зона	Создание условий для массового отдыха населения	Площадь 11670 м ²	поселок Войсковицы, зона озелененных территорий общего пользования (лесопарки, парки, сады, скверы, бульвары, городские леса)	Не устанавливаются
9.3	Пешеходная зона	Создание условий для массового отдыха населения	Площадь 7430 м ²	поселок Войсковицы, зона озелененных территорий общего пользования (лесопарки, парки, сады, скверы, бульвары, городские леса)	Не устанавливаются
9.4	Пешеходная зона	Создание условий для массового отдыха населения	Площадь 24000 м ²	деревня Карстолово, зона озелененных территорий общего пользования (лесопарки, парки, сады, скверы, бульвары, городские леса)	Не устанавливаются

1	2	3	4	5	6
9.5	Пешеходная зона	Создание условий для массового отдыха населения	Площадь 5000 м ²	поселок Новый Учхоз, зона озелененных территорий общего пользования (лесопарки, парки, сады, скверы, бульвары, городские леса)	Не устанавливаются

3. Параметры функциональных зон, а также сведения о планируемых для размещения в них объектах федерального значения, объектах регионального значения, объектах местного значения, за исключением линейных объектов

Наименование функциональной зоны	Параметры функциональной зоны			Сведения о планируемых для размещения объектах	Значение объекта
	Плотность застройки, м ² /га	Максимальная этажность застройки	Площадь зоны, га		
1	2	3	4	5	6
Жилые зоны					
Зона застройки индивидуальными жилыми домами	400 - 1150	3	316,29	Спортивная площадка, 2 единицы, д. Карстолово	Местное значение поселения
				Спортивная площадка, д. Рябизи	Местное значение поселения
				Канализационная насосная станция, поселок Войковицы	Местное значение поселения
Зона застройки малоэтажными жилыми домами (до 4 этажей, включая мансардный)	4000 - 4100	4	20,54	Спортивная площадка, 3 единицы, поселок Войковицы	Местное значение поселения
Зона застройки среднеэтажными жилыми домами (от 5 до 8 этажей, включая мансардный)	до 5000	8	16,80	Спортивная площадка, 2 единицы, поселок Войковицы	Местное значение поселения

1	2	3	4	5	6
Общественно-деловые зоны					
Многофункциональная общественно-деловая зона	-	5	25,44	Пожарное депо, поселок Войсковицы	Региональное
				Физкультурно-спортивный комплекс открытого типа, д. Тяглино	Местное значение поселения
Зона специализированной общественной застройки	-	5	15,09	Физкультурно-оздоровительный комплекс со встроенным банно-оздоровительным комплексом, поселок Войсковицы	Местное значение поселения
				Врачебная амбулатория, поселок Войсковицы	Региональное
				Остановочный пункт, поселок Войсковицы	Местное значение муниципального района
Производственные зоны, зоны инженерной и транспортной инфраструктур					
Производственная зона	-	-	447,43	-	-
Коммунально-складская зона	-	-	7,21	-	-
Зона инженерной инфраструктуры	-	-	11,94	Водопроводные очистные сооружения, деревня Карстолово	Местное значение поселения

1	2	3	4	5	6
Зона транспортной инфраструктуры	-	-	90,80	Мостовое сооружение, Войсковицкое сельское поселение	Федеральное
				Пешеходный переход в разных уровнях, Войсковицкое сельское поселение	Местное значение поселения
Зоны сельскохозяйственного использования					
Зона сельскохозяйственных угодий	-	-	838,97	Остановочный пункт, 4 единицы, Войсковицкое сельское поселение	Местное значение муниципального района
				Зона преимущественно сельскохозяйственного использования Гатчинская	Региональное
Зона садоводческих или дачных некоммерческих объединений граждан	-	-	22,94	-	-
Производственная зона сельскохозяйственных предприятий	-	-	114,06	Зона преимущественно сельскохозяйственного использования Гатчинская	Региональное
Иные зоны сельскохозяйственного назначения	-	-	19,06	Зона преимущественно сельскохозяйственного использования Гатчинская	Региональное

1	2	3	4	5	6
Зоны рекреационного назначения					
Зона озелененных территорий общего пользования (лесопарки, парки, сады, скверы, бульвары, городские леса)	-	-	8,96	Пешеходная зона, 3 единицы, поселок Войсковицы	Местное значение поселения
				Пешеходная зона, деревня Карстолово	Местное значение поселения
				Пешеходная зона, поселок Новый Учхоз	Местное значение поселения
Зона лесов	-	-	1044,93	-	-
Зоны специального назначения					
Зона кладбищ	-	3	17,19	-	-
Зона озелененных территорий специального назначения	-	-	26,77	-	-
Зона режимных территорий	-	-	87,82	Водопроводные очистные сооружения, поселок Новый Учхоз	Местное значение поселения

КАРТЫ

Приложение
к Генеральному плану
Войсковицкого сельского поселения
Гатчинского муниципального района
Ленинградской области

Сведения о границах населенных пунктов,
входящих в состав поселения

ГРАФИЧЕСКОЕ ОПИСАНИЕ местоположения границ населенных пунктов, территориальных зон, особо охраняемых природных территорий, зон с особыми условиями использования территории поселок Войковицы		
(наименование объекта, местоположение границ которого описано (далее - объект))		
Раздел 1		
Сведения об объекте		
№ п/п	Характеристики объекта	Описание характеристик
1	2	3
1.	Местоположение объекта	Ленинградская область, Гатчинский муниципальный район, поселок Войковицы
2.	Площадь объекта +/- величина погрешности определения площади (P +/- Дельта P)	(2791790 +/- 585) м ²
3.	Иные характеристики объекта	-

Раздел 2					
Сведения о местоположении границ объекта					
1. Система координат МСК-47, зона 2					
2. Сведения о характерных точках границ объекта					
Обозначение характерных точек границ	Координаты, м		Метод определения координат характерной точки	Средняя квадратическая погрешность положения характерной точки (Mt), м	Описание обозначения точка местности (при наличии)
	X	Y			
1	2	3	4	5	6
Часть № 1					
1	391225,49	2195229,84	Картометрический метод	0,1	Закрепление отсутствует
2	391229,70	2195064,95	Картометрический метод	0,1	Закрепление отсутствует
3	391229,94	2195054,23	Картометрический метод	0,1	Закрепление отсутствует
4	391224,68	2195000,27	Картометрический метод	0,1	Закрепление отсутствует
5	391110,48	2194715,90	Картометрический метод	0,1	Закрепление отсутствует
6	391166,67	2194652,89	Картометрический метод	0,1	Закрепление отсутствует
7	391188,39	2194628,62	Картометрический метод	0,1	Закрепление отсутствует
8	391208,16	2194629,96	Картометрический метод	0,1	Закрепление отсутствует
9	391259,02	2194712,15	Картометрический метод	0,1	Закрепление отсутствует
10	391495,05	2194586,29	Картометрический метод	0,1	Закрепление отсутствует
11	391495,03	2194514,44	Картометрический метод	0,1	Закрепление отсутствует
12	391337,76	2194459,50	Картометрический метод	0,1	Закрепление отсутствует
13	391340,44	2194446,94	Картометрический метод	0,1	Закрепление отсутствует
14	391334,50	2194425,77	Картометрический метод	0,1	Закрепление отсутствует
15	391321,94	2194382,17	Картометрический метод	0,1	Закрепление отсутствует
16	391359,13	2194345,16	Картометрический метод	0,1	Закрепление отсутствует
17	391539,07	2194166,08	Картометрический метод	0,1	Закрепление отсутствует
18	391489,86	2194099,48	Картометрический метод	0,1	Закрепление отсутствует
19	391437,05	2194027,64	Картометрический метод	0,1	Закрепление отсутствует

1	2	3	4	5	6
20	391375,00	2193944,29	Картометрический метод	0,1	Закрепление отсутствует
21	391390,97	2193928,52	Картометрический метод	0,1	Закрепление отсутствует
22	391405,31	2193894,09	Картометрический метод	0,1	Закрепление отсутствует
23	391404,94	2193861,78	Картометрический метод	0,1	Закрепление отсутствует
24	391408,35	2193788,31	Картометрический метод	0,1	Закрепление отсутствует
25	391408,52	2193716,76	Картометрический метод	0,1	Закрепление отсутствует
26	391421,78	2193673,50	Картометрический метод	0,1	Закрепление отсутствует
27	391434,34	2193642,54	Картометрический метод	0,1	Закрепление отсутствует
28	391427,92	2193596,74	Картометрический метод	0,1	Закрепление отсутствует
29	391383,64	2193578,48	Картометрический метод	0,1	Закрепление отсутствует
30	391375,53	2193565,02	Картометрический метод	0,1	Закрепление отсутствует
31	391384,84	2193553,67	Картометрический метод	0,1	Закрепление отсутствует
32	391398,55	2193544,05	Картометрический метод	0,1	Закрепление отсутствует
33	391390,98	2193523,86	Картометрический метод	0,1	Закрепление отсутствует
34	391399,14	2193513,28	Картометрический метод	0,1	Закрепление отсутствует
35	391442,00	2193549,43	Картометрический метод	0,1	Закрепление отсутствует
36	391491,57	2193589,62	Картометрический метод	0,1	Закрепление отсутствует
37	391523,05	2193609,81	Картометрический метод	0,1	Закрепление отсутствует
38	391540,81	2193604,81	Картометрический метод	0,1	Закрепление отсутствует
39	391569,62	2193591,92	Картометрический метод	0,1	Закрепление отсутствует
40	391621,76	2193552,75	Картометрический метод	0,1	Закрепление отсутствует
41	391620,36	2193550,33	Картометрический метод	0,1	Закрепление отсутствует
42	391606,56	2193527,22	Картометрический метод	0,1	Закрепление отсутствует
43	391588,51	2193513,69	Картометрический метод	0,1	Закрепление отсутствует
44	391570,87	2193496,10	Картометрический метод	0,1	Закрепление отсутствует

1	2	3	4	5	6
45	391556,37	2193481,70	Картометрический метод	0,1	Закрепление отсутствует
46	391534,42	2193473,38	Картометрический метод	0,1	Закрепление отсутствует
47	391557,69	2193455,68	Картометрический метод	0,1	Закрепление отсутствует
48	391589,97	2193429,02	Картометрический метод	0,1	Закрепление отсутствует
49	391607,83	2193452,42	Картометрический метод	0,1	Закрепление отсутствует
50	391623,46	2193476,38	Картометрический метод	0,1	Закрепление отсутствует
51	391648,05	2193509,99	Картометрический метод	0,1	Закрепление отсутствует
52	391668,72	2193540,42	Картометрический метод	0,1	Закрепление отсутствует
53	391663,14	2193552,30	Картометрический метод	0,1	Закрепление отсутствует
54	391660,99	2193557,00	Картометрический метод	0,1	Закрепление отсутствует
55	391672,58	2193563,94	Картометрический метод	0,1	Закрепление отсутствует
56	391753,78	2193506,90	Картометрический метод	0,1	Закрепление отсутствует
57	391833,07	2193451,27	Картометрический метод	0,1	Закрепление отсутствует
58	391722,46	2193323,96	Картометрический метод	0,1	Закрепление отсутствует
59	391739,97	2193307,57	Картометрический метод	0,1	Закрепление отсутствует
60	391750,52	2193296,89	Картометрический метод	0,1	Закрепление отсутствует
61	391769,98	2193277,25	Картометрический метод	0,1	Закрепление отсутствует
62	391789,42	2193257,59	Картометрический метод	0,1	Закрепление отсутствует
63	391811,11	2193235,03	Картометрический метод	0,1	Закрепление отсутствует
64	391817,91	2193222,12	Картометрический метод	0,1	Закрепление отсутствует
65	391839,34	2193199,39	Картометрический метод	0,1	Закрепление отсутствует
66	391860,60	2193176,75	Картометрический метод	0,1	Закрепление отсутствует
67	391899,08	2193138,09	Картометрический метод	0,1	Закрепление отсутствует
68	391894,18	2193133,14	Картометрический метод	0,1	Закрепление отсутствует
69	391767,38	2193018,04	Картометрический метод	0,1	Закрепление отсутствует

1	2	3	4	5	6
70	391684,77	2192943,02	Картометрический метод	0,1	Закрепление отсутствует
71	391570,02	2193072,22	Картометрический метод	0,1	Закрепление отсутствует
72	391534,03	2193041,29	Картометрический метод	0,1	Закрепление отсутствует
73	391539,18	2193032,56	Картометрический метод	0,1	Закрепление отсутствует
74	391436,16	2192941,84	Картометрический метод	0,1	Закрепление отсутствует
75	391409,57	2192918,39	Картометрический метод	0,1	Закрепление отсутствует
76	391383,79	2192874,32	Картометрический метод	0,1	Закрепление отсутствует
77	391368,63	2192848,39	Картометрический метод	0,1	Закрепление отсутствует
78	391339,25	2192897,36	Картометрический метод	0,1	Закрепление отсутствует
79	391301,97	2192959,51	Картометрический метод	0,1	Закрепление отсутствует
80	391253,20	2193040,83	Картометрический метод	0,1	Закрепление отсутствует
81	391071,64	2193341,01	Картометрический метод	0,1	Закрепление отсутствует
82	390952,87	2193537,43	Картометрический метод	0,1	Закрепление отсутствует
83	390861,07	2193686,89	Картометрический метод	0,1	Закрепление отсутствует
84	390798,46	2193762,58	Картометрический метод	0,1	Закрепление отсутствует
85	390776,49	2193793,63	Картометрический метод	0,1	Закрепление отсутствует
86	390768,58	2193808,66	Картометрический метод	0,1	Закрепление отсутствует
87	390748,56	2193822,98	Картометрический метод	0,1	Закрепление отсутствует
88	390719,12	2193851,63	Картометрический метод	0,1	Закрепление отсутствует
89	390687,88	2193882,03	Картометрический метод	0,1	Закрепление отсутствует
90	390658,91	2193908,30	Картометрический метод	0,1	Закрепление отсутствует
91	390657,56	2193906,83	Картометрический метод	0,1	Закрепление отсутствует
92	390654,74	2193909,39	Картометрический метод	0,1	Закрепление отсутствует
93	390580,26	2193976,96	Картометрический метод	0,1	Закрепление отсутствует
94	390587,82	2193995,36	Картометрический метод	0,1	Закрепление отсутствует

1	2	3	4	5	6
95	390607,97	2193977,28	Картометрический метод	0,1	Закрепление отсутствует
96	390611,10	2193983,54	Картометрический метод	0,1	Закрепление отсутствует
97	390685,12	2194127,82	Картометрический метод	0,1	Закрепление отсутствует
98	390698,44	2194153,79	Картометрический метод	0,1	Закрепление отсутствует
99	390740,53	2194279,72	Картометрический метод	0,1	Закрепление отсутствует
100	390777,35	2194363,89	Картометрический метод	0,1	Закрепление отсутствует
101	390816,85	2194476,94	Картометрический метод	0,1	Закрепление отсутствует
102	390838,22	2194533,17	Картометрический метод	0,1	Закрепление отсутствует
103	390934,92	2194776,02	Картометрический метод	0,1	Закрепление отсутствует
104	390955,99	2194791,72	Картометрический метод	0,1	Закрепление отсутствует
105	390969,78	2194802,00	Картометрический метод	0,1	Закрепление отсутствует
106	390975,24	2194814,49	Картометрический метод	0,1	Закрепление отсутствует
107	390963,43	2194819,74	Картометрический метод	0,1	Закрепление отсутствует
108	390984,26	2194866,75	Картометрический метод	0,1	Закрепление отсутствует
109	390995,83	2194861,64	Картометрический метод	0,1	Закрепление отсутствует
110	391024,63	2194927,54	Картометрический метод	0,1	Закрепление отсутствует
111	391008,10	2194956,99	Картометрический метод	0,1	Закрепление отсутствует
112	391031,56	2195007,67	Картометрический метод	0,1	Закрепление отсутствует
113	391055,14	2195058,63	Картометрический метод	0,1	Закрепление отсутствует
114	391071,00	2195054,91	Картометрический метод	0,1	Закрепление отсутствует
115	391145,41	2195228,99	Картометрический метод	0,1	Закрепление отсутствует
1	391225,49	2195229,84	Картометрический метод	0,1	Закрепление отсутствует
Часть № 2					
116	389686,17	2195397,97	Картометрический метод	0,1	Закрепление отсутствует
117	389690,09	2195397,85	Картометрический метод	0,1	Закрепление отсутствует
118	389692,39	2195348,05	Картометрический метод	0,1	Закрепление

1	2	3	4	5	6
			метод		отсутствует
119	389691,56	2195305,86	Картометрический метод	0,1	Закрепление отсутствует
120	389698,42	2195306,01	Картометрический метод	0,1	Закрепление отсутствует
121	389700,59	2195232,04	Картометрический метод	0,1	Закрепление отсутствует
122	389752,96	2195136,43	Картометрический метод	0,1	Закрепление отсутствует
123	389809,81	2195029,73	Картометрический метод	0,1	Закрепление отсутствует
124	389833,71	2194987,29	Картометрический метод	0,1	Закрепление отсутствует
125	389850,47	2194962,33	Картометрический метод	0,1	Закрепление отсутствует
126	389881,18	2194941,38	Картометрический метод	0,1	Закрепление отсутствует
127	389878,55	2194936,53	Картометрический метод	0,1	Закрепление отсутствует
128	389920,91	2194909,80	Картометрический метод	0,1	Закрепление отсутствует
129	389931,82	2194922,46	Картометрический метод	0,1	Закрепление отсутствует
130	389937,21	2194918,69	Картометрический метод	0,1	Закрепление отсутствует
131	389969,45	2194925,02	Картометрический метод	0,1	Закрепление отсутствует
132	389981,03	2194927,31	Картометрический метод	0,1	Закрепление отсутствует
133	390001,37	2194949,69	Картометрический метод	0,1	Закрепление отсутствует
134	390017,62	2194932,22	Картометрический метод	0,1	Закрепление отсутствует
135	390089,17	2194948,78	Картометрический метод	0,1	Закрепление отсутствует
136	390089,14	2195044,52	Картометрический метод	0,1	Закрепление отсутствует
137	390113,83	2195044,44	Картометрический метод	0,1	Закрепление отсутствует
138	390181,81	2195043,16	Картометрический метод	0,1	Закрепление отсутствует
139	390183,13	2194925,55	Картометрический метод	0,1	Закрепление отсутствует
140	390234,18	2194929,16	Картометрический метод	0,1	Закрепление отсутствует
141	390319,92	2194936,60	Картометрический метод	0,1	Закрепление отсутствует
142	390317,30	2194820,23	Картометрический метод	0,1	Закрепление отсутствует
143	390302,53	2194819,40	Картометрический метод	0,1	Закрепление

1	2	3	4	5	6
			метод		отсутствует
144	390301,46	2194745,73	Картометрический метод	0,1	Закрепление отсутствует
145	390307,22	2194730,93	Картометрический метод	0,1	Закрепление отсутствует
146	390312,40	2194717,62	Картометрический метод	0,1	Закрепление отсутствует
147	390313,45	2194714,92	Картометрический метод	0,1	Закрепление отсутствует
148	390319,77	2194698,67	Картометрический метод	0,1	Закрепление отсутствует
149	390319,12	2194658,04	Картометрический метод	0,1	Закрепление отсутствует
150	390317,80	2194574,86	Картометрический метод	0,1	Закрепление отсутствует
151	390315,78	2194505,22	Картометрический метод	0,1	Закрепление отсутствует
152	390310,78	2194505,33	Картометрический метод	0,1	Закрепление отсутствует
153	390310,63	2194500,73	Картометрический метод	0,1	Закрепление отсутствует
154	390310,18	2194486,67	Картометрический метод	0,1	Закрепление отсутствует
155	390308,94	2194447,85	Картометрический метод	0,1	Закрепление отсутствует
156	390308,75	2194442,03	Картометрический метод	0,1	Закрепление отсутствует
157	390308,44	2194432,18	Картометрический метод	0,1	Закрепление отсутствует
158	390308,35	2194429,49	Картометрический метод	0,1	Закрепление отсутствует
159	390312,36	2194429,37	Картометрический метод	0,1	Закрепление отсутствует
160	390309,73	2194341,54	Картометрический метод	0,1	Закрепление отсутствует
161	390306,11	2194283,72	Картометрический метод	0,1	Закрепление отсутствует
162	390301,32	2194154,48	Картометрический метод	0,1	Закрепление отсутствует
163	390301,15	2194149,63	Картометрический метод	0,1	Закрепление отсутствует
164	390301,01	2194145,90	Картометрический метод	0,1	Закрепление отсутствует
165	390300,65	2194136,25	Картометрический метод	0,1	Закрепление отсутствует
166	390330,94	2194108,61	Картометрический метод	0,1	Закрепление отсутствует
167	390367,64	2194107,79	Картометрический метод	0,1	Закрепление отсутствует
168	390390,19	2194107,29	Картометрический метод	0,1	Закрепление

1	2	3	4	5	6
			метод		отсутствует
169	390446,70	2194058,65	Картометрический метод	0,1	Закрепление отсутствует
170	390474,37	2194036,26	Картометрический метод	0,1	Закрепление отсутствует
171	390490,31	2194022,08	Картометрический метод	0,1	Закрепление отсутствует
172	390502,63	2194010,98	Картометрический метод	0,1	Закрепление отсутствует
173	390507,28	2194006,79	Картометрический метод	0,1	Закрепление отсутствует
174	390517,60	2193997,50	Картометрический метод	0,1	Закрепление отсутствует
175	390553,73	2193964,96	Картометрический метод	0,1	Закрепление отсутствует
176	390545,82	2193945,74	Картометрический метод	0,1	Закрепление отсутствует
177	390521,90	2193967,21	Картометрический метод	0,1	Закрепление отсутствует
178	390508,12	2193915,05	Картометрический метод	0,1	Закрепление отсутствует
179	390486,53	2193833,24	Картометрический метод	0,1	Закрепление отсутствует
180	390478,73	2193814,28	Картометрический метод	0,1	Закрепление отсутствует
181	390456,80	2193761,01	Картометрический метод	0,1	Закрепление отсутствует
182	390404,46	2193785,56	Картометрический метод	0,1	Закрепление отсутствует
183	390408,55	2193835,56	Картометрический метод	0,1	Закрепление отсутствует
184	390402,66	2193837,00	Картометрический метод	0,1	Закрепление отсутствует
185	390395,64	2193819,38	Картометрический метод	0,1	Закрепление отсутствует
186	390299,58	2193862,51	Картометрический метод	0,1	Закрепление отсутствует
187	390277,55	2193872,18	Картометрический метод	0,1	Закрепление отсутствует
188	390280,11	2193941,52	Картометрический метод	0,1	Закрепление отсутствует
189	390288,73	2194023,28	Картометрический метод	0,1	Закрепление отсутствует
190	390162,14	2194066,91	Картометрический метод	0,1	Закрепление отсутствует
191	390167,56	2194072,68	Картометрический метод	0,1	Закрепление отсутствует
192	390070,51	2194074,10	Картометрический метод	0,1	Закрепление отсутствует
193	390064,83	2194067,02	Картометрический метод	0,1	Закрепление

1	2	3	4	5	6
			метод		отсутствует
194	390035,30	2194031,95	Картометрический метод	0,1	Закрепление отсутствует
195	390014,27	2194031,95	Картометрический метод	0,1	Закрепление отсутствует
196	390006,95	2194031,06	Картометрический метод	0,1	Закрепление отсутствует
197	389976,29	2194045,14	Картометрический метод	0,1	Закрепление отсутствует
198	389959,40	2194052,89	Картометрический метод	0,1	Закрепление отсутствует
199	389960,00	2194079,76	Картометрический метод	0,1	Закрепление отсутствует
200	389922,49	2194079,22	Картометрический метод	0,1	Закрепление отсутствует
201	389862,22	2194101,98	Картометрический метод	0,1	Закрепление отсутствует
202	389815,77	2194085,91	Картометрический метод	0,1	Закрепление отсутствует
203	389799,56	2194080,31	Картометрический метод	0,1	Закрепление отсутствует
204	389756,41	2194078,76	Картометрический метод	0,1	Закрепление отсутствует
205	389701,43	2194116,47	Картометрический метод	0,1	Закрепление отсутствует
206	389620,05	2194165,02	Картометрический метод	0,1	Закрепление отсутствует
207	389641,01	2194236,31	Картометрический метод	0,1	Закрепление отсутствует
208	389650,51	2194268,61	Картометрический метод	0,1	Закрепление отсутствует
209	389658,84	2194303,10	Картометрический метод	0,1	Закрепление отсутствует
210	389666,50	2194359,15	Картометрический метод	0,1	Закрепление отсутствует
211	389666,69	2194385,01	Картометрический метод	0,1	Закрепление отсутствует
212	389745,46	2194382,00	Картометрический метод	0,1	Закрепление отсутствует
213	389743,57	2194450,29	Картометрический метод	0,1	Закрепление отсутствует
214	389667,70	2194454,26	Картометрический метод	0,1	Закрепление отсутствует
215	389664,23	2194410,84	Картометрический метод	0,1	Закрепление отсутствует
216	389644,29	2194412,77	Картометрический метод	0,1	Закрепление отсутствует
217	389657,88	2194504,26	Картометрический метод	0,1	Закрепление отсутствует
218	389620,74	2194575,57	Картометрический метод	0,1	Закрепление

1	2	3	4	5	6
			метод		отсутствует
219	389539,10	2194681,06	Картометрический метод	0,1	Закрепление отсутствует
220	389530,16	2194692,57	Картометрический метод	0,1	Закрепление отсутствует
221	389463,74	2194740,28	Картометрический метод	0,1	Закрепление отсутствует
222	389437,89	2194754,39	Картометрический метод	0,1	Закрепление отсутствует
223	389459,50	2194788,14	Картометрический метод	0,1	Закрепление отсутствует
224	389486,92	2194874,60	Картометрический метод	0,1	Закрепление отсутствует
225	389509,03	2194944,33	Картометрический метод	0,1	Закрепление отсутствует
226	389514,27	2194960,85	Картометрический метод	0,1	Закрепление отсутствует
227	389537,60	2194984,53	Картометрический метод	0,1	Закрепление отсутствует
228	389676,51	2195176,76	Картометрический метод	0,1	Закрепление отсутствует
229	389704,58	2195216,42	Картометрический метод	0,1	Закрепление отсутствует
230	389696,62	2195230,96	Картометрический метод	0,1	Закрепление отсутствует
231	389694,54	2195301,92	Картометрический метод	0,1	Закрепление отсутствует
232	389687,48	2195301,77	Картометрический метод	0,1	Закрепление отсутствует
233	389688,39	2195348,03	Картометрический метод	0,1	Закрепление отсутствует
116	389686,17	2195397,97	Картометрический метод	0,1	Закрепление отсутствует
Часть № 3					
234	390947,40	2195380,42	Картометрический метод	0,1	Закрепление отсутствует
235	390962,41	2195367,11	Картометрический метод	0,1	Закрепление отсутствует
236	390972,67	2195356,76	Картометрический метод	0,1	Закрепление отсутствует
237	390979,51	2195351,15	Картометрический метод	0,1	Закрепление отсутствует
238	391015,02	2195375,63	Картометрический метод	0,1	Закрепление отсутствует
239	391020,97	2195370,62	Картометрический метод	0,1	Закрепление отсутствует
240	391032,60	2195360,85	Картометрический метод	0,1	Закрепление отсутствует
241	391043,50	2195373,14	Картометрический метод	0,1	Закрепление отсутствует

1	2	3	4	5	6
242	391066,97	2195352,25	Картометрический метод	0,1	Закрепление отсутствует
243	391081,16	2195368,18	Картометрический метод	0,1	Закрепление отсутствует
244	391093,78	2195356,79	Картометрический метод	0,1	Закрепление отсутствует
245	391072,04	2195330,47	Картометрический метод	0,1	Закрепление отсутствует
246	391072,61	2195327,99	Картометрический метод	0,1	Закрепление отсутствует
247	391094,20	2195310,13	Картометрический метод	0,1	Закрепление отсутствует
248	391096,55	2195308,36	Картометрический метод	0,1	Закрепление отсутствует
249	391089,57	2195294,23	Картометрический метод	0,1	Закрепление отсутствует
250	391065,66	2195245,82	Картометрический метод	0,1	Закрепление отсутствует
251	391077,47	2195237,88	Картометрический метод	0,1	Закрепление отсутствует
252	391075,74	2195234,09	Картометрический метод	0,1	Закрепление отсутствует
253	391072,99	2195228,05	Картометрический метод	0,1	Закрепление отсутствует
254	391028,19	2195129,36	Картометрический метод	0,1	Закрепление отсутствует
255	390998,89	2195064,90	Картометрический метод	0,1	Закрепление отсутствует
256	390964,14	2195080,24	Картометрический метод	0,1	Закрепление отсутствует
257	390921,49	2195008,34	Картометрический метод	0,1	Закрепление отсутствует
258	390945,89	2194984,44	Картометрический метод	0,1	Закрепление отсутствует
259	390931,52	2194945,67	Картометрический метод	0,1	Закрепление отсутствует
260	390863,82	2194794,25	Картометрический метод	0,1	Закрепление отсутствует
261	390830,16	2194718,95	Картометрический метод	0,1	Закрепление отсутствует
262	390696,93	2194396,98	Картометрический метод	0,1	Закрепление отсутствует
263	390620,50	2194232,37	Картометрический метод	0,1	Закрепление отсутствует
264	390544,41	2194034,34	Картометрический метод	0,1	Закрепление отсутствует
265	390572,04	2194009,55	Картометрический метод	0,1	Закрепление отсутствует
266	390564,18	2193990,42	Картометрический метод	0,1	Закрепление отсутствует

1	2	3	4	5	6
267	390559,47	2193994,65	Картометрический метод	0,1	Закрепление отсутствует
268	390528,00	2194022,91	Картометрический метод	0,1	Закрепление отсутствует
269	390518,86	2194031,12	Картометрический метод	0,1	Закрепление отсутствует
270	390514,20	2194035,29	Картометрический метод	0,1	Закрепление отсутствует
271	390498,57	2194049,33	Картометрический метод	0,1	Закрепление отсутствует
272	390493,40	2194053,97	Картометрический метод	0,1	Закрепление отсутствует
273	390481,27	2194066,95	Картометрический метод	0,1	Закрепление отсутствует
274	390468,53	2194080,58	Картометрический метод	0,1	Закрепление отсутствует
275	390447,81	2194102,77	Картометрический метод	0,1	Закрепление отсутствует
276	390439,57	2194111,59	Картометрический метод	0,1	Закрепление отсутствует
277	390431,59	2194123,40	Картометрический метод	0,1	Закрепление отсутствует
278	390423,27	2194135,73	Картометрический метод	0,1	Закрепление отсутствует
279	390417,35	2194144,50	Картометрический метод	0,1	Закрепление отсутствует
280	390402,82	2194166,01	Картометрический метод	0,1	Закрепление отсутствует
281	390398,77	2194172,00	Картометрический метод	0,1	Закрепление отсутствует
282	390391,87	2194186,40	Картометрический метод	0,1	Закрепление отсутствует
283	390386,71	2194197,16	Картометрический метод	0,1	Закрепление отсутствует
284	390378,87	2194213,51	Картометрический метод	0,1	Закрепление отсутствует
285	390374,55	2194222,52	Картометрический метод	0,1	Закрепление отсутствует
286	390365,62	2194241,11	Картометрический метод	0,1	Закрепление отсутствует
287	390364,47	2194243,50	Картометрический метод	0,1	Закрепление отсутствует
288	390362,93	2194254,01	Картометрический метод	0,1	Закрепление отсутствует
289	390361,64	2194262,75	Картометрический метод	0,1	Закрепление отсутствует
290	390358,11	2194286,53	Картометрический метод	0,1	Закрепление отсутствует
291	390355,90	2194301,37	Картометрический метод	0,1	Закрепление отсутствует

1	2	3	4	5	6
292	390354,30	2194329,03	Картометрический метод	0,1	Закрепление отсутствует
293	390353,58	2194341,46	Картометрический метод	0,1	Закрепление отсутствует
294	390353,15	2194348,71	Картометрический метод	0,1	Закрепление отсутствует
295	390352,88	2194350,87	Картометрический метод	0,1	Закрепление отсутствует
296	390349,78	2194375,67	Картометрический метод	0,1	Закрепление отсутствует
297	390346,71	2194400,25	Картометрический метод	0,1	Закрепление отсутствует
298	390343,31	2194427,34	Картометрический метод	0,1	Закрепление отсутствует
299	390343,70	2194439,34	Картометрический метод	0,1	Закрепление отсутствует
300	390344,20	2194455,20	Картометрический метод	0,1	Закрепление отсутствует
301	390344,21	2194455,41	Картометрический метод	0,1	Закрепление отсутствует
302	390345,18	2194485,67	Картометрический метод	0,1	Закрепление отсутствует
303	390347,79	2194574,05	Картометрический метод	0,1	Закрепление отсутствует
304	390352,33	2194803,25	Картометрический метод	0,1	Закрепление отсутствует
305	390350,43	2194850,08	Картометрический метод	0,1	Закрепление отсутствует
306	390354,22	2194850,31	Картометрический метод	0,1	Закрепление отсутствует
307	390354,44	2194861,15	Картометрический метод	0,1	Закрепление отсутствует
308	390355,22	2194899,04	Картометрический метод	0,1	Закрепление отсутствует
309	390356,47	2194960,65	Картометрический метод	0,1	Закрепление отсутствует
310	390354,47	2194960,70	Картометрический метод	0,1	Закрепление отсутствует
311	390356,57	2195057,47	Картометрический метод	0,1	Закрепление отсутствует
312	390371,21	2195057,01	Картометрический метод	0,1	Закрепление отсутствует
313	390401,61	2195050,40	Картометрический метод	0,1	Закрепление отсутствует
314	390401,69	2195032,91	Картометрический метод	0,1	Закрепление отсутствует
315	390427,12	2195018,77	Картометрический метод	0,1	Закрепление отсутствует
316	390465,06	2195063,51	Картометрический метод	0,1	Закрепление отсутствует

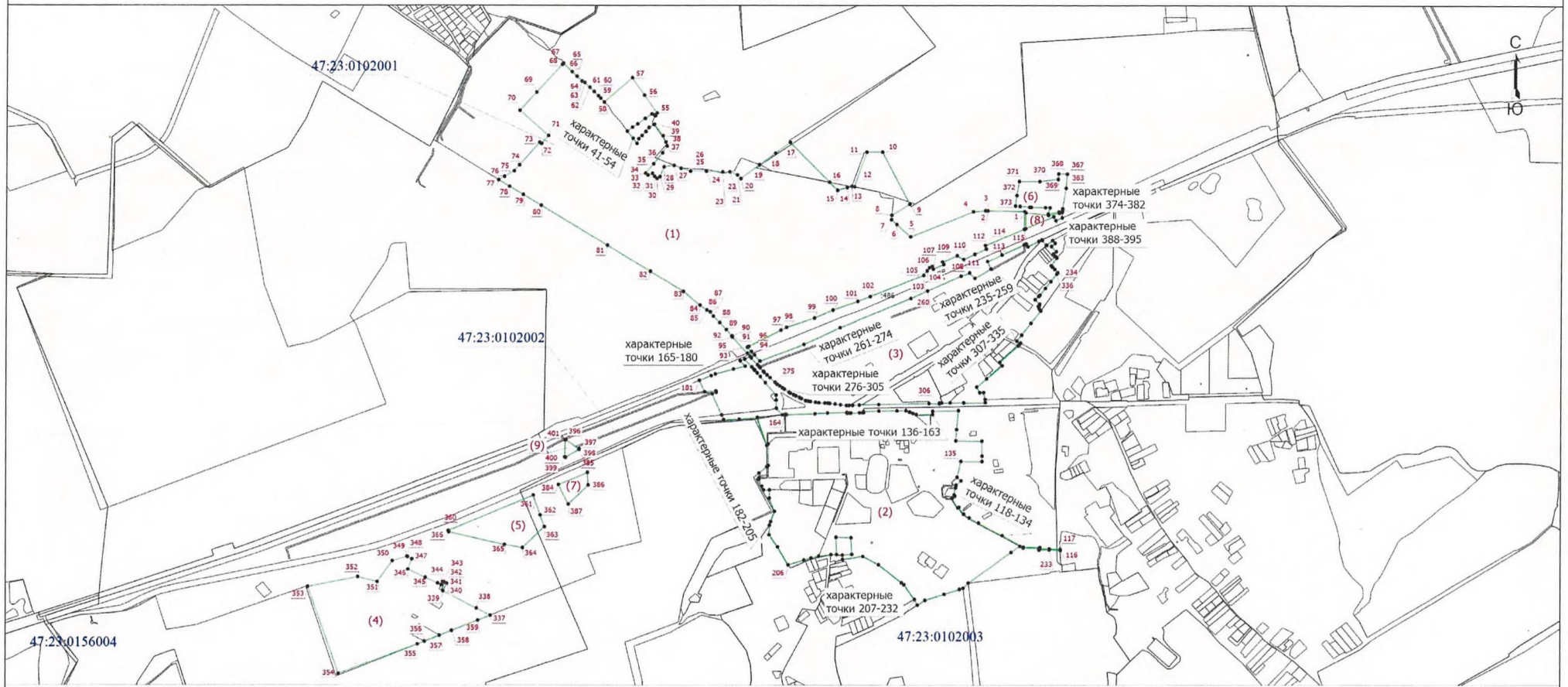
1	2	3	4	5	6
317	390524,09	2195133,11	Картометрический метод	0,1	Закрепление отсутствует
318	390539,15	2195122,02	Картометрический метод	0,1	Закрепление отсутствует
319	390614,61	2195204,16	Картометрический метод	0,1	Закрепление отсутствует
320	390620,42	2195209,16	Картометрический метод	0,1	Закрепление отсутствует
321	390626,96	2195214,78	Картометрический метод	0,1	Закрепление отсутствует
322	390636,18	2195198,14	Картометрический метод	0,1	Закрепление отсутствует
323	390663,45	2195219,34	Картометрический метод	0,1	Закрепление отсутствует
324	390717,06	2195261,03	Картометрический метод	0,1	Закрепление отсутствует
325	390773,49	2195304,91	Картометрический метод	0,1	Закрепление отсутствует
326	390779,90	2195300,11	Картометрический метод	0,1	Закрепление отсутствует
327	390787,79	2195296,08	Картометрический метод	0,1	Закрепление отсутствует
328	390793,47	2195294,21	Картометрический метод	0,1	Закрепление отсутствует
329	390799,50	2195299,19	Картометрический метод	0,1	Закрепление отсутствует
330	390804,38	2195300,01	Картометрический метод	0,1	Закрепление отсутствует
331	390825,28	2195279,44	Картометрический метод	0,1	Закрепление отсутствует
332	390839,82	2195295,64	Картометрический метод	0,1	Закрепление отсутствует
333	390845,44	2195301,45	Картометрический метод	0,1	Закрепление отсутствует
334	390875,94	2195325,45	Картометрический метод	0,1	Закрепление отсутствует
335	390907,11	2195349,87	Картометрический метод	0,1	Закрепление отсутствует
336	390941,24	2195375,85	Картометрический метод	0,1	Закрепление отсутствует
234	390947,40	2195380,42	Картометрический метод	0,1	Закрепление отсутствует
Часть № 4					
337	389390,69	2192818,65	Картометрический метод	0,1	Закрепление отсутствует
338	389422,76	2192756,43	Картометрический метод	0,1	Закрепление отсутствует
339	389500,80	2192604,95	Картометрический метод	0,1	Закрепление отсутствует
340	389534,94	2192621,66	Картометрический метод	0,1	Закрепление

1	2	3	4	5	6
			метод		отсутствует
341	389540,06	2192609,92	Картометрический метод	0,1	Закрепление отсутствует
342	389542,72	2192603,84	Картометрический метод	0,1	Закрепление отсутствует
343	389528,05	2192597,44	Картометрический метод	0,1	Закрепление отсутствует
344	389535,70	2192581,22	Картометрический метод	0,1	Закрепление отсутствует
345	389562,08	2192525,14	Картометрический метод	0,1	Закрепление отсутствует
346	389599,01	2192446,63	Картометрический метод	0,1	Закрепление отсутствует
347	389645,33	2192464,24	Картометрический метод	0,1	Закрепление отсутствует
348	389655,93	2192444,68	Картометрический метод	0,1	Закрепление отсутствует
349	389657,28	2192442,17	Картометрический метод	0,1	Закрепление отсутствует
350	389637,06	2192376,26	Картометрический метод	0,1	Закрепление отсутствует
351	389542,77	2192308,23	Картометрический метод	0,1	Закрепление отсутствует
352	389565,18	2192220,68	Картометрический метод	0,1	Закрепление отсутствует
353	389520,84	2191996,11	Картометрический метод	0,1	Закрепление отсутствует
354	389126,28	2192134,41	Картометрический метод	0,1	Закрепление отсутствует
355	389259,80	2192489,98	Картометрический метод	0,1	Закрепление отсутствует
356	389272,57	2192522,05	Картометрический метод	0,1	Закрепление отсутствует
357	389299,35	2192589,27	Картометрический метод	0,1	Закрепление отсутствует
358	389321,19	2192644,14	Картометрический метод	0,1	Закрепление отсутствует
359	389368,12	2192761,98	Картометрический метод	0,1	Закрепление отсутствует
337	389390,69	2192818,65	Картометрический метод	0,1	Закрепление отсутствует
Часть № 5					
360	389774,34	2192628,06	Картометрический метод	0,1	Закрепление отсутствует
361	389935,59	2193010,62	Картометрический метод	0,1	Закрепление отсутствует
362	389845,75	2193042,13	Картометрический метод	0,1	Закрепление отсутствует
363	389792,88	2193061,15	Картометрический метод	0,1	Закрепление отсутствует

1	2	3	4	5	6
364	389696,96	2192962,39	Картометрический метод	0,1	Закрепление отсутствует
365	389711,32	2192881,65	Картометрический метод	0,1	Закрепление отсутствует
366	389768,12	2192630,61	Картометрический метод	0,1	Закрепление отсутствует
360	389774,34	2192628,06	Картометрический метод	0,1	Закрепление отсутствует
Часть № 6					
367	391395,96	2195421,12	Картометрический метод	0,1	Закрепление отсутствует
368	391397,02	2195381,99	Картометрический метод	0,1	Закрепление отсутствует
369	391372,43	2195380,47	Картометрический метод	0,1	Закрепление отсутствует
370	391362,28	2195297,55	Картометрический метод	0,1	Закрепление отсутствует
371	391362,49	2195205,25	Картометрический метод	0,1	Закрепление отсутствует
372	391298,36	2195194,68	Картометрический метод	0,1	Закрепление отсутствует
373	391251,00	2195188,50	Картометрический метод	0,1	Закрепление отсутствует
374	391249,33	2195208,77	Картометрический метод	0,1	Закрепление отсутствует
375	391245,71	2195252,85	Картометрический метод	0,1	Закрепление отсутствует
376	391245,45	2195259,94	Картометрический метод	0,1	Закрепление отсутствует
377	391244,14	2195323,85	Картометрический метод	0,1	Закрепление отсутствует
378	391243,72	2195344,41	Картометрический метод	0,1	Закрепление отсутствует
379	391215,33	2195335,94	Картометрический метод	0,1	Закрепление отсутствует
380	391224,33	2195384,76	Картометрический метод	0,1	Закрепление отсутствует
381	391229,56	2195400,05	Картометрический метод	0,1	Закрепление отсутствует
382	391239,28	2195401,29	Картометрический метод	0,1	Закрепление отсутствует
383	391331,77	2195416,48	Картометрический метод	0,1	Закрепление отсутствует
367	391395,96	2195421,12	Картометрический метод	0,1	Закрепление отсутствует
Часть № 7					
384	389983,42	2193123,78	Картометрический метод	0,1	Закрепление отсутствует
385	390038,48	2193254,67	Картометрический метод	0,1	Закрепление отсутствует

1	2	3	4	5	6
386	389981,58	2193258,10	Картометрический метод	0,1	Закрепление отсутствует
387	389894,95	2193168,66	Картометрический метод	0,1	Закрепление отсутствует
384	389983,42	2193123,78	Картометрический метод	0,1	Закрепление отсутствует
Часть № 8					
388	391197,75	2195399,15	Картометрический метод	0,1	Закрепление отсутствует
389	391222,51	2195398,90	Картометрический метод	0,1	Закрепление отсутствует
390	391218,14	2195386,24	Картометрический метод	0,1	Закрепление отсутствует
391	391208,80	2195337,19	Картометрический метод	0,1	Закрепление отсутствует
392	391219,78	2195235,97	Картометрический метод	0,1	Закрепление отсутствует
393	391148,10	2195235,24	Картометрический метод	0,1	Закрепление отсутствует
394	391202,22	2195361,15	Картометрический метод	0,1	Закрепление отсутствует
395	391184,84	2195370,94	Картометрический метод	0,1	Закрепление отсутствует
388	391197,75	2195399,15	Картометрический метод	0,1	Закрепление отсутствует
Часть № 9					
396	390187,03	2193156,56	Картометрический метод	0,1	Закрепление отсутствует
397	390146,35	2193215,66	Картометрический метод	0,1	Закрепление отсутствует
398	390143,44	2193215,66	Картометрический метод	0,1	Закрепление отсутствует
399	390107,22	2193154,77	Картометрический метод	0,1	Закрепление отсутствует
400	390108,53	2193152,07	Картометрический метод	0,1	Закрепление отсутствует
401	390185,84	2193153,73	Картометрический метод	0,1	Закрепление отсутствует
396	390187,03	2193156,56	Картометрический метод	0,1	Закрепление отсутствует

План границ объекта



Условные обозначения

- - Характерная точка границы населенного пункта
- - Часть границы, сведения Единого государственного реестра недвижимости о которой позволяют однозначно определить ее положение на местности
- 47:23:0156004 - Номер кадастрового квартала

- 1 - Обозначение новой характерной точки
- - Граница населенного пункта

(1)

- Обозначение части устанавливаемой границы населенного пункта



Подпись _____

Место для отпечатка подписи (или печати) лица, составившего описание местоположения границ объекта

Дата "___" "___" ____ г.

ТЕКСТОВОЕ ОПИСАНИЕ		
местоположения границ населенных пунктов, территориальных зон		
Прохождение границы		Описание прохождения границы
от точки	до точки	
1	2	3
Часть № 1		
1	2	по границе естественных природных объектов
2	3	по границе естественных природных объектов
3	4	по границе естественных природных объектов
4	5	по границе естественных природных объектов
5	6	по границе естественных природных объектов
6	7	по границе естественных природных объектов
7	8	по границе естественных природных объектов
8	9	по границе естественных природных объектов
9	10	по границе естественных природных объектов
10	11	по границе естественных природных объектов
11	12	по границе естественных природных объектов
12	13	по границе естественных природных объектов
13	14	по границе естественных природных объектов
14	15	по границе естественных природных объектов
15	16	по границе естественных природных объектов
16	17	по границе территориальной зоны рекреационного назначения с реестровым номером 47:23-7.50, сведения о которой имеются в Едином государственном реестре недвижимости
17	18	по границе территориальной зоны рекреационного назначения с реестровым номером 47:23-7.50, сведения о которой имеются в Едином государственном реестре недвижимости
18	19	по границе лесного массива
19	20	по границе лесного массива
20	21	по границе лесного массива
21	22	по границе лесного массива
22	23	по границе лесного массива
23	24	по границе лесного массива
24	25	по границе лесного массива
25	26	по границе лесного массива
26	27	по границе лесного массива
27	28	по границе лесного массива
28	29	по границе лесного массива
29	30	по границе лесного массива
30	31	по границе лесного массива
31	32	по границе лесного массива
32	33	по границе лесного массива
33	34	по границе лесного массива
34	35	по границе лесного массива
35	36	по границе лесного массива
36	37	по границе лесного массива
37	38	по границе лесного массива
38	39	по границе лесного массива
39	40	по границе лесного массива

1	2	3
62	63	по границе лесного массива
63	64	по границе лесного массива
64	65	по границе лесного массива
65	66	по границе лесного массива
66	67	по границе лесного массива
67	68	по границе лесного массива
68	69	по границе земельного участка с кадастровым номером 47:23:0102001:526, сведения о котором имеются в Едином государственном реестре недвижимости
69	70	по границе земельного участка с кадастровым номером 47:23:0102001:526, сведения о котором имеются в Едином государственном реестре недвижимости
70	71	по границе земельного участка с кадастровым номером 47:23:0102001:2482, сведения о котором имеются в Едином государственном реестре недвижимости
71	72	по границе земельного участка с кадастровым номером 47:23:0102001:529, сведения о котором имеются в Едином государственном реестре недвижимости
72	73	по границе земельного участка с кадастровым номером 47:23:0102001:529, сведения о котором имеются в Едином государственном реестре недвижимости
73	74	по границе земельного участка с кадастровым номером 47:23:0102001:2482, сведения о котором имеются в Едином государственном реестре недвижимости
74	75	по границе земельного участка с кадастровым номером 47:23:0102001:527, сведения о котором имеются в Едином государственном реестре недвижимости
75	76	по границе земельного участка с кадастровым номером 47:23:0102001:527, сведения о котором имеются в Едином государственном реестре недвижимости
76	77	по границе земельного участка с кадастровым номером 47:23:0102001:527, сведения о котором имеются в Едином государственном реестре недвижимости
77	78	по границе естественных природных объектов
78	79	по границе естественных природных объектов
79	80	по границе естественных природных объектов
80	81	по границе естественных природных объектов
81	82	по границе естественных природных объектов
82	83	по границе естественных природных объектов
83	84	по границе естественных природных объектов
84	85	по границе естественных природных объектов
85	86	по границе естественных природных объектов
86	87	по границе естественных природных объектов
87	88	по границе естественных природных объектов
88	89	по границе естественных природных объектов
89	90	по границе естественных природных объектов
90	91	по границе естественных природных объектов
91	92	по границе естественных природных объектов
92	93	по границе естественных природных объектов
93	94	по границе естественных природных объектов

1	2	3
125	126	по границе земельного участка с кадастровым номером 47:23:0000000:49727, сведения о котором имеются в Едином государственном реестре недвижимости
126	127	по границе земельного участка с кадастровым номером 47:23:0000000:49727, сведения о котором имеются в Едином государственном реестре недвижимости
127	128	по границе земельного участка с кадастровым номером 47:23:0000000:49727, сведения о котором имеются в Едином государственном реестре недвижимости
128	129	по дороге с юго-запада на северо-восток
129	130	по металлическому забору
130	131	по металлическому забору
131	132	по металлическому забору
132	133	по границе земельного участка с кадастровым номером 47:23:0102003:79, сведения о котором имеются в Едином государственном реестре недвижимости
133	134	по границе земельного участка с кадастровым номером 47:23:0102003:79, сведения о котором имеются в Едином государственном реестре недвижимости
134	135	по границе естественных природных объектов
135	136	по границе естественных природных объектов
136	137	по границе естественных природных объектов
137	138	по границе естественных природных объектов
138	139	по границе естественных природных объектов
139	140	по границе естественных природных объектов
140	141	по границе естественных природных объектов
141	142	по границе естественных природных объектов
142	143	по границе естественных природных объектов
143	144	по границе естественных природных объектов
144	145	по границе естественных природных объектов
145	146	по границе естественных природных объектов
146	147	по границе естественных природных объектов
147	148	по границе естественных природных объектов
148	149	по границе естественных природных объектов
149	150	по границе естественных природных объектов
150	151	по границе естественных природных объектов
151	152	по границе естественных природных объектов
152	153	по границе естественных природных объектов
153	154	по границе естественных природных объектов
154	155	по границе естественных природных объектов
155	156	по границе естественных природных объектов
156	157	по границе естественных природных объектов
157	158	по границе естественных природных объектов
158	159	по границе естественных природных объектов
159	160	по границе естественных природных объектов
160	161	по границе естественных природных объектов
161	162	по границе естественных природных объектов
162	163	по границе естественных природных объектов
163	164	по границе естественных природных объектов
164	165	по границе естественных природных объектов

1	2	3
		47:23:0102002:103, сведения о котором имеются в Едином государственном реестре недвижимости
184	185	по границе земельного участка с кадастровым номером 47:23:0102002:103, сведения о котором имеются в Едином государственном реестре недвижимости
185	186	по границе естественных природных объектов
186	187	по границе территориальной зоны объектов транспортной инфраструктуры с реестровым номером 47:23-7.204, сведения о которой имеются в Едином государственном реестре недвижимости
187	188	по границе территориальной зоны объектов транспортной инфраструктуры с реестровым номером 47:23-7.204, сведения о которой имеются в Едином государственном реестре недвижимости
188	189	по границе лесного массива
189	190	по границе лесного массива
190	191	по границе лесного массива
191	192	по границе земельного участка с кадастровым номером 47:23:0102003:93, сведения о котором имеются в Едином государственном реестре недвижимости
192	193	по границе лесного массива
193	194	по границе лесного массива
194	195	по границе лесного массива
195	196	по границе лесного массива
196	197	по границе территориальной общественно-деловой зоны с реестровым номером 47:23-7.219, сведения о которой имеются в Едином государственном реестре недвижимости
197	198	по границе территориальной общественно-деловой зоны с реестровым номером 47:23-7.219, сведения о которой имеются в Едином государственном реестре недвижимости
198	199	по границе территориальной общественно-деловой зоны с реестровым номером 47:23-7.219, сведения о которой имеются в Едином государственном реестре недвижимости
199	200	по границе естественных природных объектов
200	201	по границе естественных природных объектов
201	202	по границе естественных природных объектов
202	203	по границе естественных природных объектов
203	204	по границе естественных природных объектов
204	205	по границе естественных природных объектов
205	206	по границе естественных природных объектов
206	207	по границе естественных природных объектов
207	208	по границе естественных природных объектов
208	209	по границе естественных природных объектов
209	210	по границе естественных природных объектов
210	211	по границе естественных природных объектов
211	212	по границе земельного участка с кадастровым номером 47:23:0102003:60, сведения о котором имеются в Едином государственном реестре недвижимости
212	213	по границе земельного участка с кадастровым номером 47:23:0102003:60, сведения о котором имеются в Едином государственном реестре недвижимости

1	2	3
		государственном реестре недвижимости
213	214	по границе земельного участка с кадастровым номером 47:23:0102003:60, сведения о котором имеются в Едином государственном реестре недвижимости
214	215	по границе земельного участка с кадастровым номером 47:23:0102003:60, сведения о котором имеются в Едином государственном реестре недвижимости
215	216	по границе естественных природных объектов
216	217	по границе естественных природных объектов
217	218	по границе естественных природных объектов
218	219	по границе естественных природных объектов
219	220	по границе естественных природных объектов
220	221	по границе естественных природных объектов
221	222	по границе естественных природных объектов
222	223	по границе естественных природных объектов
223	224	по границе естественных природных объектов
224	225	по границе естественных природных объектов
225	226	по границе естественных природных объектов
226	227	по границе естественных природных объектов
227	228	по границе естественных природных объектов
228	229	по границе естественных природных объектов
229	230	по границе земельного участка с кадастровым номером 47:23:0000000:49723, сведения о котором имеются в Едином государственном реестре недвижимости
230	231	по границе земельного участка с кадастровым номером 47:23:0000000:49723, сведения о котором имеются в Едином государственном реестре недвижимости
231	232	по границе земельного участка с кадастровым номером 47:23:0000000:49723, сведения о котором имеются в Едином государственном реестре недвижимости
232	233	по границе земельного участка с кадастровым номером 47:23:0000000:49723, сведения о котором имеются в Едином государственном реестре недвижимости
233	116	по границе земельного участка с кадастровым номером 47:23:0000000:49723, сведения о котором имеются в Едином государственном реестре недвижимости
Часть № 3		
234	235	по границе естественных природных объектов
235	236	по границе естественных природных объектов
236	237	по границе естественных природных объектов
237	238	по границе естественных природных объектов
238	239	по границе естественных природных объектов
239	240	по границе естественных природных объектов
240	241	по границе естественных природных объектов
241	242	по границе земельного участка с кадастровым номером 47:23:0102002:13, сведения о котором имеются в Едином государственном реестре недвижимости
242	243	по границе земельного участка с кадастровым номером 47:23:0102002:13, сведения о котором имеются в Едином государственном реестре недвижимости

1	2	3
311	312	по границе естественных природных объектов
312	313	по границе естественных природных объектов
313	314	по границе естественных природных объектов
314	315	по границе естественных природных объектов
315	316	по границе естественных природных объектов
316	317	по границе естественных природных объектов
317	318	по границе естественных природных объектов
318	319	по границе естественных природных объектов
319	320	по границе естественных природных объектов
320	321	по границе естественных природных объектов
321	322	по границе естественных природных объектов
322	323	по границе естественных природных объектов
323	324	по границе естественных природных объектов
324	325	по границе естественных природных объектов
325	326	по границе естественных природных объектов
326	327	по границе естественных природных объектов
327	328	по границе естественных природных объектов
328	329	по границе естественных природных объектов
329	330	по границе естественных природных объектов
330	331	по границе естественных природных объектов
331	332	по границе естественных природных объектов
332	333	по границе естественных природных объектов
333	334	по границе естественных природных объектов
334	335	по границе естественных природных объектов
335	336	по границе естественных природных объектов
336	234	по границе естественных природных объектов
Часть № 4		
337	338	по границе лесного массива
338	339	по границе лесного массива
339	340	по границе земельного участка с кадастровым номером 47:23:0156004:35, сведения о котором имеются в Едином государственном реестре недвижимости
340	341	по границе земельного участка с кадастровым номером 47:23:0156004:35, сведения о котором имеются в Едином государственном реестре недвижимости
341	342	по границе земельного участка с кадастровым номером 47:23:0156004:32, сведения о котором имеются в Едином государственном реестре недвижимости
342	343	по границе земельного участка с кадастровым номером 47:23:0156004:32, сведения о котором имеются в Едином государственном реестре недвижимости
343	344	по границе лесного массива
344	345	по границе лесного массива
345	346	по границе лесного массива
346	347	по границе лесного массива
347	348	по границе лесного массива
348	349	по границе лесного массива
349	350	по границе лесного массива
350	351	по границе лесного массива
351	352	по границе лесного массива

1	2	3
352	353	по границе лесного массива
353	354	по границе лесного массива
354	355	по границе лесного массива
355	356	по границе лесного массива
356	357	по границе земельного участка с кадастровым номером 47:23:0156004:31, сведения о котором имеются в Едином государственном реестре недвижимости
357	358	по границе земельного участка с кадастровым номером 47:23:0000000:79, сведения о котором имеются в Едином государственном реестре недвижимости
358	359	по границе земельного участка с кадастровым номером 47:23:0000000:79, сведения о котором имеются в Едином государственном реестре недвижимости
359	337	по границе земельного участка с кадастровым номером 47:23:0000000:79, сведения о котором имеются в Едином государственном реестре недвижимости
Часть № 5		
360	361	по границе земельного участка с кадастровым номером 47:23:0000000:49990, сведения о котором имеются в Едином государственном реестре недвижимости
361	362	по границе земельного участка с кадастровым номером 47:23:0000000:49990, сведения о котором имеются в Едином государственном реестре недвижимости
362	363	по границе земельного участка с кадастровым номером 47:23:0000000:49990, сведения о котором имеются в Едином государственном реестре недвижимости
363	364	по границе земельного участка с кадастровым номером 47:23:0000000:49990, сведения о котором имеются в Едином государственном реестре недвижимости
364	365	по границе земельного участка с кадастровым номером 47:23:0000000:49990, сведения о котором имеются в Едином государственном реестре недвижимости
365	366	по границе земельного участка с кадастровым номером 47:23:0000000:49990, сведения о котором имеются в Едином государственном реестре недвижимости
366	360	по границе земельного участка с кадастровым номером 47:23:0000000:49990, сведения о котором имеются в Едином государственном реестре недвижимости
Часть № 6		
367	368	по границе естественных природных объектов
368	369	по границе естественных природных объектов
369	370	по границе естественных природных объектов
370	371	по границе естественных природных объектов
371	372	по границе естественных природных объектов
372	373	по границе естественных природных объектов
373	374	по границе естественных природных объектов
374	375	по границе естественных природных объектов
375	376	по границе естественных природных объектов
376	377	по границе естественных природных объектов
377	378	по границе естественных природных объектов

1	2	3
378	379	по границе естественных природных объектов
379	380	по границе естественных природных объектов
380	381	по границе естественных природных объектов
381	382	по границе естественных природных объектов
382	383	по границе естественных природных объектов
383	367	по границе естественных природных объектов
Часть № 7		
384	385	по границе земельного участка с кадастровым номером 47:23:0000000:49990, сведения о котором имеются в Едином государственном реестре недвижимости
385	386	по границе земельного участка с кадастровым номером 47:23:0000000:49990, сведения о котором имеются в Едином государственном реестре недвижимости
386	387	по границе земельного участка с кадастровым номером 47:23:0000000:49990, сведения о котором имеются в Едином государственном реестре недвижимости
387	384	по границе земельного участка с кадастровым номером 47:23:0000000:49990, сведения о котором имеются в Едином государственном реестре недвижимости
Часть № 8		
388	389	по границе естественных природных объектов
389	390	по границе естественных природных объектов
390	391	по границе естественных природных объектов
391	392	по границе естественных природных объектов
392	393	по границе естественных природных объектов
393	394	по границе естественных природных объектов
394	395	по границе естественных природных объектов
395	388	по границе естественных природных объектов
Часть № 9		
396	397	по границе земельного участка с кадастровым номером 47:23:0102002:88, сведения о котором имеются в Едином государственном реестре недвижимости
397	398	по границе земельного участка с кадастровым номером 47:23:0102002:88, сведения о котором имеются в Едином государственном реестре недвижимости
398	399	по границе земельного участка с кадастровым номером 47:23:0102002:88, сведения о котором имеются в Едином государственном реестре недвижимости
399	400	по границе земельного участка с кадастровым номером 47:23:0102002:88, сведения о котором имеются в Едином государственном реестре недвижимости
400	401	по границе земельного участка с кадастровым номером 47:23:0102002:88, сведения о котором имеются в Едином государственном реестре недвижимости
401	396	по границе земельного участка с кадастровым номером 47:23:0102002:88, сведения о котором имеются в Едином государственном реестре недвижимости

ГРАФИЧЕСКОЕ ОПИСАНИЕ местоположения границ населенных пунктов, территориальных зон, особо охраняемых природных территорий, зон с особыми условиями использования территории деревня Карстолово <small>(наименование объекта, местоположение границ которого описано (далее - объект))</small>		
Раздел 1 Сведения об объекте		
№ п/п	Характеристики объекта	Описание характеристик
1	2	3
1.	Местоположение объекта	Ленинградская область, Гатчинский муниципальный район, деревня Карстолово
2.	Площадь объекта +/- величина погрешности определения площади (P +/- Дельта P)	(804839 +/- 314) м ²
3.	Иные характеристики объекта	-

Раздел 2					
Сведения о местоположении границ объекта					
1. Система координат МСК-47, зона 2					
2. Сведения о характерных точках границ объекта					
Обозначение характерных точек границ	Координаты, м		Метод определения координат характерной точки	Средняя квадратическа я погрешность положения характерной точки (Mt), м	Описание обозначения точки на местности (при наличии)
	X	Y			
1	2	3	4	5	6
1	388850,71	2192887,02	Картометрически й метод	0,1	Закрепление отсутствует
2	388901,43	2193137,00	Картометрически й метод	0,1	Закрепление отсутствует
3	388983,95	2193497,97	Картометрически й метод	0,1	Закрепление отсутствует
4	388989,28	2193509,44	Картометрически й метод	0,1	Закрепление отсутствует
5	388969,85	2193525,55	Картометрически й метод	0,1	Закрепление отсутствует
6	388900,92	2193548,96	Картометрически й метод	0,1	Закрепление отсутствует
7	388903,23	2193651,32	Картометрически й метод	0,1	Закрепление отсутствует
8	388936,86	2193872,63	Картометрически й метод	0,1	Закрепление отсутствует
9	388960,38	2193936,21	Картометрически й метод	0,1	Закрепление отсутствует
10	389049,68	2193993,28	Картометрически й метод	0,1	Закрепление отсутствует
11	389099,34	2194001,49	Картометрически й метод	0,1	Закрепление отсутствует
12	389163,69	2193997,32	Картометрически й метод	0,1	Закрепление отсутствует
13	389228,20	2193979,77	Картометрически й метод	0,1	Закрепление отсутствует
14	389343,07	2193898,19	Картометрически й метод	0,1	Закрепление отсутствует
15	389368,90	2193869,11	Картометрически й метод	0,1	Закрепление отсутствует
16	389393,05	2193861,40	Картометрически й метод	0,1	Закрепление отсутствует
17	389443,11	2194007,06	Картометрически й метод	0,1	Закрепление отсутствует
18	389613,32	2193925,82	Картометрически й метод	0,1	Закрепление отсутствует
19	389661,14	2194048,83	Картометрически й метод	0,1	Закрепление отсутствует
20	389745,71	2194043,94	Картометрически	0,1	Закрепление

1	2	3	4	5	6
			й метод		отсутствует
21	389706,85	2193934,22	Картометрически й метод	0,1	Закрепление отсутствует
22	389689,17	2193878,24	Картометрически й метод	0,1	Закрепление отсутствует
23	389633,22	2193834,31	Картометрически й метод	0,1	Закрепление отсутствует
24	389560,44	2193794,72	Картометрически й метод	0,1	Закрепление отсутствует
25	389528,94	2193779,53	Картометрически й метод	0,1	Закрепление отсутствует
26	389488,98	2193758,88	Картометрически й метод	0,1	Закрепление отсутствует
27	389490,75	2193747,38	Картометрически й метод	0,1	Закрепление отсутствует
28	389462,83	2193716,86	Картометрически й метод	0,1	Закрепление отсутствует
29	389451,66	2193725,85	Картометрически й метод	0,1	Закрепление отсутствует
30	389404,59	2193704,28	Картометрически й метод	0,1	Закрепление отсутствует
31	389389,95	2193691,56	Картометрически й метод	0,1	Закрепление отсутствует
32	389425,47	2193681,69	Картометрически й метод	0,1	Закрепление отсутствует
33	389492,77	2193695,41	Картометрически й метод	0,1	Закрепление отсутствует
34	389738,68	2193818,10	Картометрически й метод	0,1	Закрепление отсутствует
35	389862,22	2194101,98	Картометрически й метод	0,1	Закрепление отсутствует
36	389815,77	2194085,91	Картометрически й метод	0,1	Закрепление отсутствует
37	389799,56	2194080,31	Картометрически й метод	0,1	Закрепление отсутствует
38	389756,41	2194078,76	Картометрически й метод	0,1	Закрепление отсутствует
39	389701,43	2194116,47	Картометрически й метод	0,1	Закрепление отсутствует
40	389620,05	2194165,02	Картометрически й метод	0,1	Закрепление отсутствует
41	389641,01	2194236,31	Картометрически й метод	0,1	Закрепление отсутствует
42	389650,51	2194268,61	Картометрически й метод	0,1	Закрепление отсутствует
43	389658,84	2194303,10	Картометрически й метод	0,1	Закрепление отсутствует
44	389666,50	2194359,15	Картометрически й метод	0,1	Закрепление отсутствует
45	389666,69	2194385,01	Картометрически	0,1	Закрепление

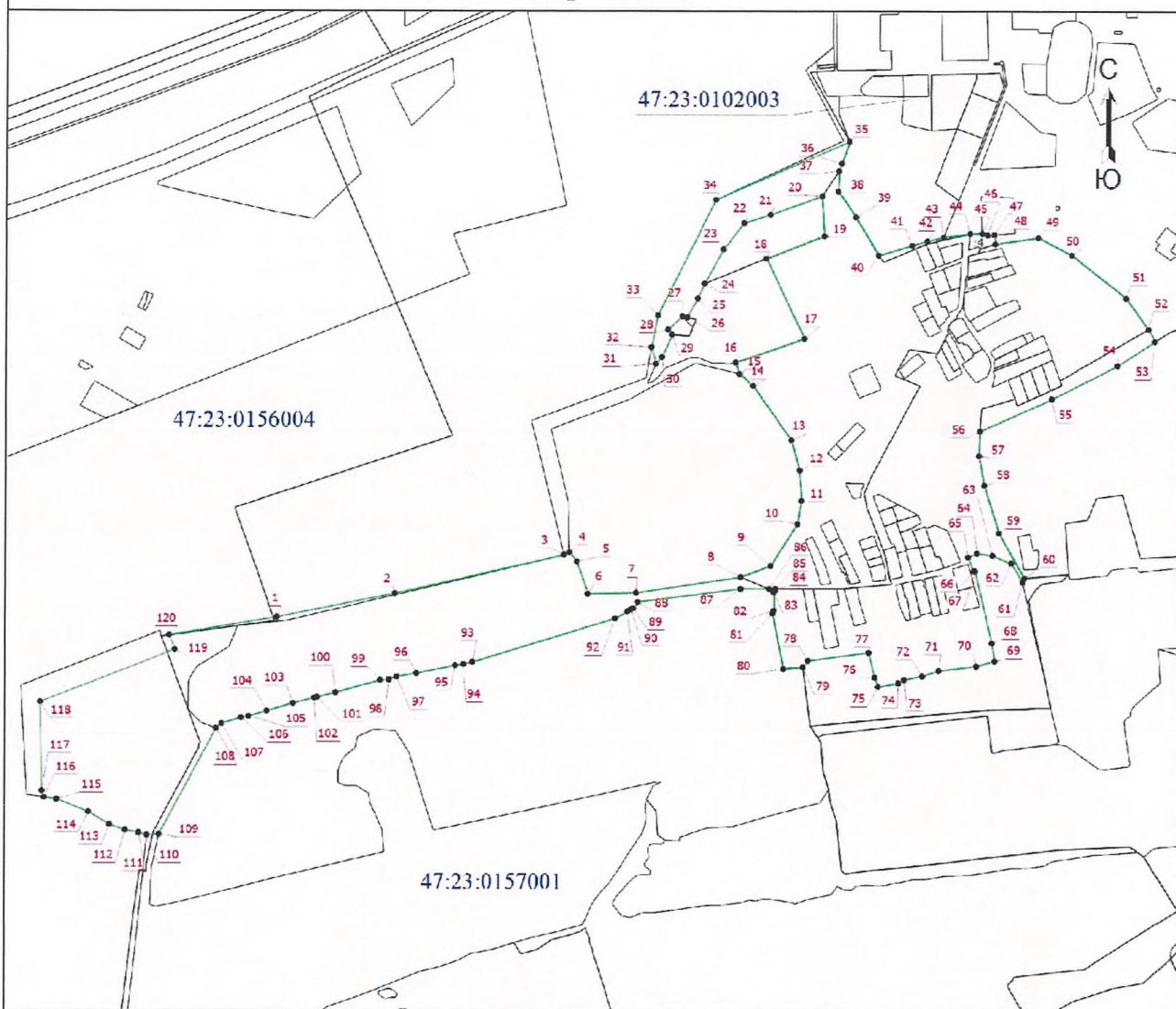
1	2	3	4	5	6
			й метод		отсутствует
46	389663,17	2194396,77	Картометрически й метод	0,1	Закрепление отсутствует
47	389664,23	2194410,84	Картометрически й метод	0,1	Закрепление отсутствует
48	389644,29	2194412,77	Картометрически й метод	0,1	Закрепление отсутствует
49	389657,88	2194504,26	Картометрически й метод	0,1	Закрепление отсутствует
50	389620,74	2194575,57	Картометрически й метод	0,1	Закрепление отсутствует
51	389530,05	2194692,35	Картометрически й метод	0,1	Закрепление отсутствует
52	389463,71	2194740,00	Картометрически й метод	0,1	Закрепление отсутствует
53	389437,89	2194754,39	Картометрически й метод	0,1	Закрепление отсутствует
54	389386,55	2194674,26	Картометрически й метод	0,1	Закрепление отсутствует
55	389315,25	2194534,03	Картометрически й метод	0,1	Закрепление отсутствует
56	389246,91	2194381,59	Картометрически й метод	0,1	Закрепление отсутствует
57	389194,65	2194379,27	Картометрически й метод	0,1	Закрепление отсутствует
58	389131,99	2194390,88	Картометрически й метод	0,1	Закрепление отсутствует
59	389030,62	2194422,61	Картометрически й метод	0,1	Закрепление отсутствует
60	388934,84	2194476,55	Картометрически й метод	0,1	Закрепление отсутствует
61	388925,99	2194472,87	Картометрически й метод	0,1	Закрепление отсутствует
62	388966,54	2194448,68	Картометрически й метод	0,1	Закрепление отсутствует
63	388982,86	2194408,73	Картометрически й метод	0,1	Закрепление отсутствует
64	388987,79	2194375,98	Картометрически й метод	0,1	Закрепление отсутствует
65	388979,42	2194356,67	Картометрически й метод	0,1	Закрепление отсутствует
66	388949,46	2194368,94	Картометрически й метод	0,1	Закрепление отсутствует
67	388949,93	2194371,43	Картометрически й метод	0,1	Закрепление отсутствует
68	388796,43	2194407,74	Картометрически й метод	0,1	Закрепление отсутствует
69	388758,15	2194413,70	Картометрически й метод	0,1	Закрепление отсутствует
70	388747,11	2194374,81	Картометрически	0,1	Закрепление

1	2	3	4	5	6
			й метод		отсутствует
71	388737,54	2194294,94	Картометрически й метод	0,1	Закрепление отсутствует
72	388725,80	2194259,93	Картометрически й метод	0,1	Закрепление отсутствует
73	388718,42	2194222,30	Картометрически й метод	0,1	Закрепление отсутствует
74	388711,17	2194209,35	Картометрически й метод	0,1	Закрепление отсутствует
75	388703,43	2194166,40	Картометрически й метод	0,1	Закрепление отсутствует
76	388722,70	2194158,90	Картометрически й метод	0,1	Закрепление отсутствует
77	388776,08	2194146,07	Картометрически й метод	0,1	Закрепление отсутствует
78	388758,76	2194016,85	Картометрически й метод	0,1	Закрепление отсутствует
79	388745,05	2194006,14	Картометрически й метод	0,1	Закрепление отсутствует
80	388741,72	2193964,36	Картометрически й метод	0,1	Закрепление отсутствует
81	388859,66	2193940,41	Картометрически й метод	0,1	Закрепление отсутствует
82	388865,87	2193943,44	Картометрически й метод	0,1	Закрепление отсутствует
83	388904,24	2193943,32	Картометрически й метод	0,1	Закрепление отсутствует
84	388909,41	2193947,33	Картометрически й метод	0,1	Закрепление отсутствует
85	388912,13	2193946,69	Картометрически й метод	0,1	Закрепление отсутствует
86	388911,73	2193933,37	Картометрически й метод	0,1	Закрепление отсутствует
87	388911,96	2193872,65	Картометрически й метод	0,1	Закрепление отсутствует
88	388883,57	2193654,50	Картометрически й метод	0,1	Закрепление отсутствует
89	388870,44	2193645,50	Картометрически й метод	0,1	Закрепление отсутствует
90	388867,70	2193639,75	Картометрически й метод	0,1	Закрепление отсутствует
91	388863,01	2193632,33	Картометрически й метод	0,1	Закрепление отсутствует
92	388848,51	2193607,02	Картометрически й метод	0,1	Закрепление отсутствует
93	388755,02	2193302,55	Картометрически й метод	0,1	Закрепление отсутствует
94	388750,57	2193283,11	Картометрически й метод	0,1	Закрепление отсутствует
95	388747,88	2193265,49	Картометрически	0,1	Закрепление

1	2	3	4	5	6
			й метод		отсутствует
96	388731,01	2193183,24	Картометрически й метод	0,1	Закрепление отсутствует
97	388724,06	2193141,33	Картометрически й метод	0,1	Закрепление отсутствует
98	388717,69	2193125,12	Картометрически й метод	0,1	Закрепление отсутствует
99	388716,37	2193106,19	Картометрически й метод	0,1	Закрепление отсутствует
100	388689,87	2193012,00	Картометрически й метод	0,1	Закрепление отсутствует
101	388680,17	2192973,62	Картометрически й метод	0,1	Закрепление отсутствует
102	388678,83	2192966,91	Картометрически й метод	0,1	Закрепление отсутствует
103	388667,02	2192921,74	Картометрически й метод	0,1	Закрепление отсутствует
104	388650,59	2192866,44	Картометрически й метод	0,1	Закрепление отсутствует
105	388639,34	2192827,66	Картометрически й метод	0,1	Закрепление отсутствует
106	388636,40	2192812,39	Картометрически й метод	0,1	Закрепление отсутствует
107	388623,78	2192770,43	Картометрически й метод	0,1	Закрепление отсутствует
108	388613,60	2192758,29	Картометрически й метод	0,1	Закрепление отсутствует
109	388387,79	2192637,38	Картометрически й метод	0,1	Закрепление отсутствует
110	388386,20	2192611,95	Картометрически й метод	0,1	Закрепление отсутствует
111	388390,87	2192594,21	Картометрически й метод	0,1	Закрепление отсутствует
112	388396,54	2192565,73	Картометрически й метод	0,1	Закрепление отсутствует
113	388408,48	2192532,23	Картометрически й метод	0,1	Закрепление отсутствует
114	388435,50	2192487,85	Картометрически й метод	0,1	Закрепление отсутствует
115	388461,79	2192421,54	Картометрически й метод	0,1	Закрепление отсутствует
116	388465,64	2192395,14	Картометрически й метод	0,1	Закрепление отсутствует
117	388479,84	2192390,21	Картометрически й метод	0,1	Закрепление отсутствует
118	388669,64	2192386,38	Картометрически й метод	0,1	Закрепление отсутствует
119	388782,10	2192670,42	Картометрически й метод	0,1	Закрепление отсутствует
120	388812,67	2192658,50	Картометрически	0,1	Закрепление

1	2	3	4	5	6
			й метод		отсутствует
1	388850,71	2192887,02	Картометрически й метод	0,1	Закрепление отсутствует
3. Сведения о характерных точках части (частей) границы объекта					
Обозначение характерных точек границ	Координаты, м		Метод определения координат характерной точки	Средняя квадратическа я погрешность положения характерной точки (Mt), м	Описание обозначения точки на местности (при наличии)
	X	Y			
1	2	3	4	5	6
-	-	-	-	-	-

План границ объекта



Масштаб 1:13900

Условные обозначения

- | | |
|---|---|
| <ul style="list-style-type: none"> • - Характерная точка границы населенного пункта — - Часть границы, сведения Единого государственного реестра недвижимости о которой позволяют однозначно определить ее положение на местности | <ul style="list-style-type: none"> 1 - Обозначение новой характерной точки — (green) - Граница населенного пункта |
|---|---|
- 47:23:0102003 - Номер кадастрового квартала

Подпись _____

Дата " ____ " ____ г.

Место для оттиска печати (при наличии) лица, составившего описание местоположения границ объекта

ТЕКСТОВОЕ ОПИСАНИЕ местоположения границ населенных пунктов, территориальных зон		
Прохождение границы		Описание прохождения границы
от точки	до точки	
1	2	3
1	2	по границе земельного участка с кадастровым номером 47:23:0000000:79, сведения о котором имеются в Едином государственном реестре недвижимости
2	3	по границе земельного участка с кадастровым номером 47:23:0000000:79, сведения о котором имеются в Едином государственном реестре недвижимости
3	4	по границе земельного участка с кадастровым номером 47:23:0000000:79, сведения о котором имеются в Едином государственном реестре недвижимости
4	5	по границе земельного участка с кадастровым номером 47:23:0157001:46, сведения о котором имеются в Едином государственном реестре недвижимости
5	6	по границе земельного участка с кадастровым номером 47:23:0157001:46, сведения о котором имеются в Едином государственном реестре недвижимости
6	7	по границе земельного участка с кадастровым номером 47:23:0157001:46, сведения о котором имеются в Едином государственном реестре недвижимости
7	8	по границе земельного участка с кадастровым номером 47:23:0157001:46, сведения о котором имеются в Едином государственном реестре недвижимости
8	9	по границе земельного участка с кадастровым номером 47:23:0157001:46, сведения о котором имеются в Едином государственном реестре недвижимости
9	10	по границе земельного участка с кадастровым номером 47:23:0157001:46, сведения о котором имеются в Едином государственном реестре недвижимости
10	11	по границе земельного участка с кадастровым номером 47:23:0157001:46, сведения о котором имеются в Едином государственном реестре недвижимости
11	12	по границе земельного участка с кадастровым номером 47:23:0157001:46, сведения о котором имеются в Едином государственном реестре недвижимости
12	13	по границе земельного участка с кадастровым номером 47:23:0157001:46, сведения о котором имеются в Едином государственном реестре недвижимости
13	14	по границе земельного участка с кадастровым номером 47:23:0157001:46, сведения о котором имеются в Едином государственном реестре недвижимости
14	15	по границе земельного участка с кадастровым номером 47:23:0157001:46, сведения о котором имеются в Едином государственном реестре недвижимости
15	16	по границе земельного участка с кадастровым номером

1	2	3
104	105	по границе земельного участка с кадастровым номером 47:23:0157001:45, сведения о котором имеются в Едином государственном реестре недвижимости
105	106	по границе земельного участка с кадастровым номером 47:23:0157001:45, сведения о котором имеются в Едином государственном реестре недвижимости
106	107	по границе земельного участка с кадастровым номером 47:23:0157001:45, сведения о котором имеются в Едином государственном реестре недвижимости
107	108	по границе земельного участка с кадастровым номером 47:23:0157001:45, сведения о котором имеются в Едином государственном реестре недвижимости
108	109	по границе лесного массива
109	110	по границе земельного участка с кадастровым номером 47:23:0000000:79, сведения о котором имеются в Едином государственном реестре недвижимости
110	111	по границе земельного участка с кадастровым номером 47:23:0000000:79, сведения о котором имеются в Едином государственном реестре недвижимости
111	112	по границе земельного участка с кадастровым номером 47:23:0000000:79, сведения о котором имеются в Едином государственном реестре недвижимости
112	113	по границе земельного участка с кадастровым номером 47:23:0000000:79, сведения о котором имеются в Едином государственном реестре недвижимости
113	114	по границе земельного участка с кадастровым номером 47:23:0000000:79, сведения о котором имеются в Едином государственном реестре недвижимости
114	115	по границе земельного участка с кадастровым номером 47:23:0000000:79, сведения о котором имеются в Едином государственном реестре недвижимости
115	116	по границе земельного участка с кадастровым номером 47:23:0000000:79, сведения о котором имеются в Едином государственном реестре недвижимости
116	117	по границе лесного массива
117	118	по границе лесного массива
118	119	по границе лесного массива
119	120	по границе лесного массива
120	1	по границе лесного массива

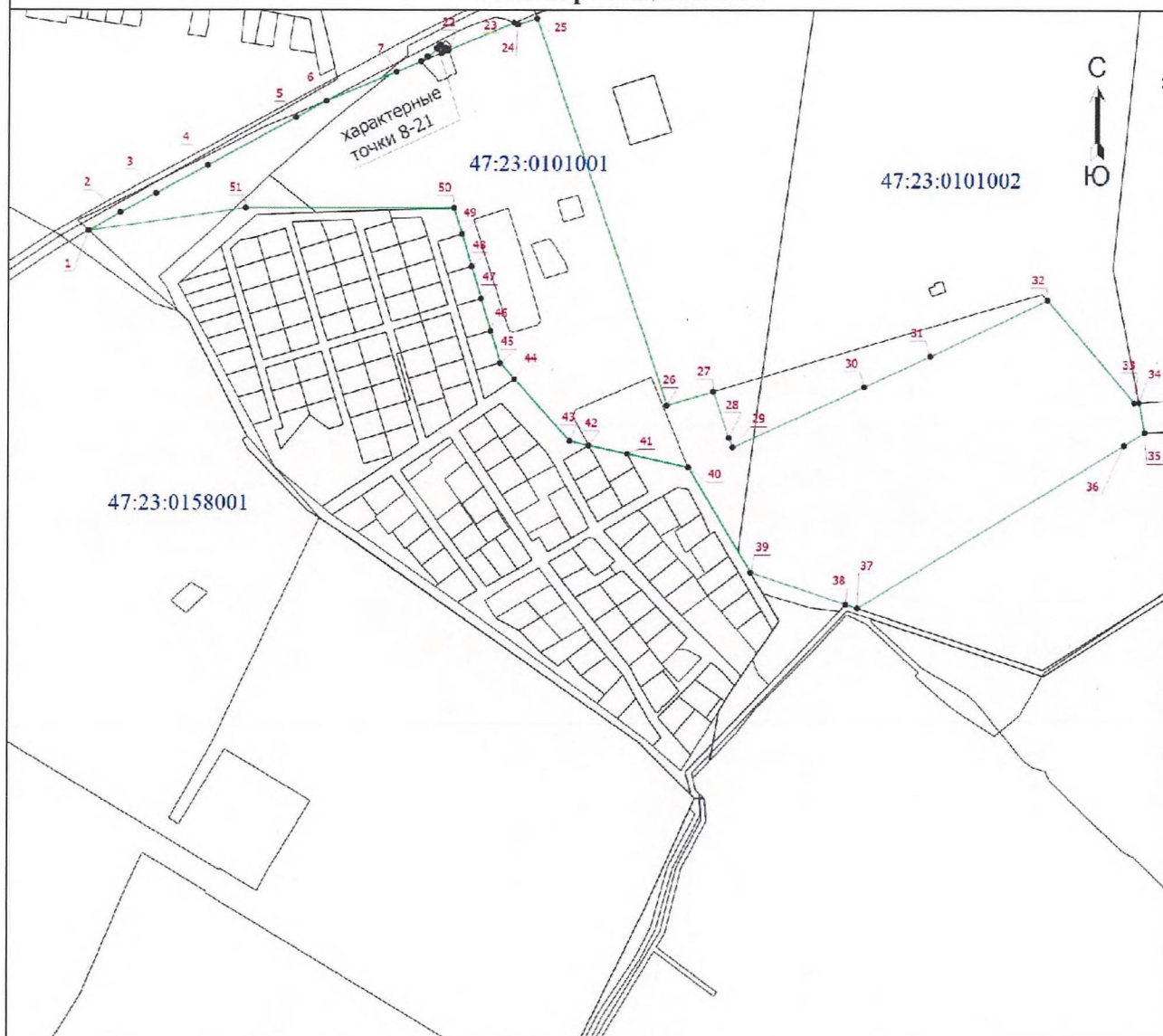
ГРАФИЧЕСКОЕ ОПИСАНИЕ местоположения границ населенных пунктов, территориальных зон, особо охраняемых природных территорий, зон с особыми условиями использования территории поселок Новый Учхоз		
(наименование объекта, местоположение границ которого описано (далее - объект))		
Раздел 1		
Сведения об объекте		
№ п/п	Характеристики объекта	Описание характеристик
1	2	3
1.	Местоположение объекта	Ленинградская область, Гатчинский муниципальный район, поселок Новый Учхоз
2.	Площадь объекта +/- величина погрешности определения площади (Р +/- Дельта Р)	(227278 +/- 167) м ²
3.	Иные характеристики объекта	-

Раздел 2					
Сведения о местоположении границ объекта					
1. Система координат МСК-47, зона 2					
2. Сведения о характерных точках границ объекта					
Обозначение характерных точек границ	Координаты, м		Метод определения координат характерной точки	Средняя квадратическая погрешность положения характерной точки (Mt), м	Описание обозначения точка на местности (при наличии)
	X	Y			
1	2	3	4	5	6
1	392558,74	2191987,20	Картометрически й метод	0,1	Закрепление отсутствует
2	392580,57	2192024,83	Картометрически й метод	0,1	Закрепление отсутствует
3	392603,42	2192066,59	Картометрически й метод	0,1	Закрепление отсутствует
4	392636,62	2192127,96	Картометрически й метод	0,1	Закрепление отсутствует
5	392693,83	2192233,22	Картометрически й метод	0,1	Закрепление отсутствует
6	392713,45	2192269,33	Картометрически й метод	0,1	Закрепление отсутствует
7	392748,53	2192353,12	Картометрически й метод	0,1	Закрепление отсутствует
8	392761,18	2192382,25	Картометрически й метод	0,1	Закрепление отсутствует
9	392767,04	2192389,38	Картометрически й метод	0,1	Закрепление отсутствует
10	392766,21	2192390,12	Картометрически й метод	0,1	Закрепление отсутствует
11	392775,69	2192401,62	Картометрически й метод	0,1	Закрепление отсутствует
12	392776,80	2192400,70	Картометрически й метод	0,1	Закрепление отсутствует
13	392777,12	2192401,09	Картометрически й метод	0,1	Закрепление отсутствует
14	392770,49	2192406,53	Картометрически й метод	0,1	Закрепление отсутствует
15	392772,79	2192409,37	Картометрически й метод	0,1	Закрепление отсутствует
16	392779,43	2192403,95	Картометрически й метод	0,1	Закрепление отсутствует
17	392780,82	2192405,66	Картометрически й метод	0,1	Закрепление отсутствует
18	392775,94	2192409,68	Картометрически й метод	0,1	Закрепление отсутствует
19	392777,32	2192411,39	Картометрически й метод	0,1	Закрепление отсутствует
20	392775,58	2192412,81	Картометрически	0,1	Закрепление

1	2	3	4	5	6
			й метод		отсутствует
21	392775,46	2192413,96	Картометрически й метод	0,1	Закрепление отсутствует
22	392774,23	2192414,44	Картометрически й метод	0,1	Закрепление отсутствует
23	392807,19	2192493,27	Картометрически й метод	0,1	Закрепление отсутствует
24	392805,29	2192497,71	Картометрически й метод	0,1	Закрепление отсутствует
25	392812,47	2192521,06	Картометрически й метод	0,1	Закрепление отсутствует
26	392350,89	2192677,11	Картометрически й метод	0,1	Закрепление отсутствует
27	392367,19	2192732,26	Картометрически й метод	0,1	Закрепление отсутствует
28	392311,95	2192750,63	Картометрически й метод	0,1	Закрепление отсутствует
29	392301,05	2192755,37	Картометрически й метод	0,1	Закрепление отсутствует
30	392372,50	2192912,17	Картометрически й метод	0,1	Закрепление отсутствует
31	392408,91	2192991,16	Картометрически й метод	0,1	Закрепление отсутствует
32	392475,79	2193130,86	Картометрически й метод	0,1	Закрепление отсутствует
33	392353,95	2193234,80	Картометрически й метод	0,1	Закрепление отсутствует
34	392354,30	2193240,32	Картометрически й метод	0,1	Закрепление отсутствует
35	392318,73	2193247,31	Картометрически й метод	0,1	Закрепление отсутствует
36	392303,42	2193222,34	Картометрически й метод	0,1	Закрепление отсутствует
37	392108,73	2192904,61	Картометрически й метод	0,1	Закрепление отсутствует
38	392113,33	2192890,81	Картометрически й метод	0,1	Закрепление отсутствует
39	392151,39	2192777,00	Картометрически й метод	0,1	Закрепление отсутствует
40	392276,91	2192702,47	Картометрически й метод	0,1	Закрепление отсутствует
41	392292,99	2192629,72	Картометрически й метод	0,1	Закрепление отсутствует
42	392303,09	2192584,07	Картометрически й метод	0,1	Закрепление отсутствует
43	392308,19	2192560,94	Картометрически й метод	0,1	Закрепление отсутствует
44	392381,82	2192494,89	Картометрически й метод	0,1	Закрепление отсутствует
45	392401,17	2192477,52	Картометрически	0,1	Закрепление

1	2	3	4	5	6
			й метод		отсутствует
46	392439,49	2192466,04	Картометрически й метод	0,1	Закрепление отсутствует
47	392477,81	2192454,56	Картометрически й метод	0,1	Закрепление отсутствует
48	392516,13	2192443,09	Картометрически й метод	0,1	Закрепление отсутствует
49	392554,46	2192431,60	Картометрически й метод	0,1	Закрепление отсутствует
50	392585,75	2192422,23	Картометрически й метод	0,1	Закрепление отсутствует
51	392585,73	2192173,47	Картометрически й метод	0,1	Закрепление отсутствует
52	392558,74	2191987,20	Картометрически й метод	0,1	Закрепление отсутствует
3. Сведения о характерных точках части (частей) границы объекта					
Обозначение характерных точек части границы	Координаты, м		Метод определения координат характерной точки	Средняя квадратическая погрешность положения характерной точки (Mt), м	Описание обозначения точки на местности (при наличии)
	X	Y			
1	2	3	4	5	6
-	-	-	-	-	-

План границ объекта



Масштаб 1:7700

Условные обозначения

- - Характерная точка границы наследного пункта
- (black) - Часть границы, сведения Единого государственного реестра недвижимости о которой позволяют однозначно определить ее положение на местности
- (green) - Граница наследного пункта
- 1 - Обозначение новой характерной точки
- 47:23:0158001 - Номер кадастрового квартала

Подпись _____

Дата " ____ " ____ г.

Место для оттиска печати (при наличии) лица, составившего описание местоположения границ объекта

ТЕКСТОВОЕ ОПИСАНИЕ		
местоположения границ населенных пунктов, территориальных зон		
Прохождение границы		Описание прохождения границы
от точки	до точки	
1	2	3
1	2	по границе территориальной зоны объектов сельскохозяйственного использования с реестровым номером 47:23-7.234, сведения о которой имеются в Едином государственном реестре недвижимости
2	3	по границе территориальной зоны объектов сельскохозяйственного использования с реестровым номером 47:23-7.234, сведения о которой имеются в Едином государственном реестре недвижимости
3	4	по границе территориальной зоны объектов сельскохозяйственного использования с реестровым номером 47:23-7.234, сведения о которой имеются в Едином государственном реестре недвижимости
4	5	по границе территориальной зоны объектов сельскохозяйственного использования с реестровым номером 47:23-7.234, сведения о которой имеются в Едином государственном реестре недвижимости
5	6	вдоль дороги «Рошала - Черново – Учхоз»
6	7	вдоль дороги «Рошала - Черново – Учхоз»
7	8	вдоль дороги «Рошала - Черново – Учхоз»
8	9	по границе земельного участка с кадастровым номером 47:23:0101001:1300, сведения о котором имеются в Едином государственном реестре недвижимости
9	10	по границе земельного участка с кадастровым номером 47:23:0101001:1300, сведения о котором имеются в Едином государственном реестре недвижимости
10	11	по границе земельного участка с кадастровым номером 47:23:0101001:1300, сведения о котором имеются в Едином государственном реестре недвижимости
11	12	по границе земельного участка с кадастровым номером 47:23:0101001:1300, сведения о котором имеются в Едином государственном реестре недвижимости
12	13	по границе земельного участка с кадастровым номером 47:23:0101001:1300, сведения о котором имеются в Едином государственном реестре недвижимости
13	14	по границе земельного участка с кадастровым номером 47:23:0101001:1300, сведения о котором имеются в Едином государственном реестре недвижимости
14	15	по границе земельного участка с кадастровым номером 47:23:0101001:1300, сведения о котором имеются в Едином государственном реестре недвижимости
15	16	по границе земельного участка с кадастровым номером 47:23:0101001:1300, сведения о котором имеются в Едином государственном реестре недвижимости
16	17	по границе земельного участка с кадастровым номером 47:23:0101001:1300, сведения о котором имеются в Едином государственном реестре недвижимости
17	18	по границе земельного участка с кадастровым номером 47:23:0101001:1300, сведения о котором имеются в Едином государственном реестре недвижимости

18	19	по границе земельного участка с кадастровым номером 47:23:0101001:1300, сведения о котором имеются в Едином государственном реестре недвижимости
19	20	по границе земельного участка с кадастровым номером 47:23:0101001:1300, сведения о котором имеются в Едином государственном реестре недвижимости
20	21	по границе земельного участка с кадастровым номером 47:23:0101001:1300, сведения о котором имеются в Едином государственном реестре недвижимости
21	22	по границе земельного участка с кадастровым номером 47:23:0101001:1300, сведения о котором имеются в Едином государственном реестре недвижимости
22	23	по границе жилой территориальной зоны с реестровым номером 47:23-7.292, сведения о которой имеются в Едином государственном реестре недвижимости
23	24	по границе жилой территориальной зоны с реестровым номером 47:23-7.292, сведения о которой имеются в Едином государственном реестре недвижимости
24	25	по границе земельного участка с кадастровым номером 47:23:0000000:50752, сведения о котором имеются в Едином государственном реестре недвижимости
25	26	по границе земельного участка с кадастровым номером 47:23:0157002:4, сведения о котором имеются в Едином государственном реестре недвижимости
26	27	по границе лесного массива
27	28	по границе территориальной зоны размещения военных объектов с реестровым номером 47:23-7.300, сведения о которой имеются в Едином государственном реестре недвижимости
28	29	по границе территориальной зоны размещения военных объектов с реестровым номером 47:23-7.300, сведения о которой имеются в Едином государственном реестре недвижимости
29	30	по границе территориальной зоны размещения военных объектов с реестровым номером 47:23-7.300, сведения о которой имеются в Едином государственном реестре недвижимости
30	31	по границе территориальной зоны размещения военных объектов с реестровым номером 47:23-7.300, сведения о которой имеются в Едином государственном реестре недвижимости
31	32	по границе территориальной зоны размещения военных объектов с реестровым номером 47:23-7.300, сведения о которой имеются в Едином государственном реестре недвижимости
32	33	по границе земельного участка с кадастровым номером 47:23:0157002:4, сведения о котором имеются в Едином государственном реестре недвижимости
33	34	по границе кадастрового квартала 47:23:0157002
34	35	по границе кадастрового квартала 47:23:0157002
35	36	по границе лесного массива
36	37	по границе лесного массива
37	38	по дороге с юго-востока на северо-запад
38	39	по дороге с юго-востока на северо-запад
39	40	по границе жилой территориальной зоны с реестровым номером 47:23-7.63, сведения о которой имеются в Едином государственном реестре недвижимости

ГРАФИЧЕСКОЕ ОПИСАНИЕ местоположения границ населенных пунктов, территориальных зон, особо охраняемых природных территорий, зон с особыми условиями использования территории деревня Рябизи <small>(наименование объекта, местоположение границ которого описано (далее - объект))</small>		
Раздел 1 Сведения об объекте		
№ п/п	Характеристики объекта	Описание характеристик
1	2	3
1.	Местоположение объекта	Ленинградская область, Гатчинский муниципальный район, деревня Рябизи
2.	Площадь объекта +/- величина погрешности определения площади (P +/- Дельта P)	(242389 +/- 172) м ²
3.	Иные характеристики объекта	-

Раздел 2					
Сведения о местоположении границ объекта					
1. Система координат МСК-47, зона 2					
2. Сведения о характерных точках границ объекта					
Обозначение характерных точек границ	Координаты, м		Метод определения координат характерной точки	Средняя квадратическая погрешность положения характерной точки (Mт), м	Описание обозначения точки на местности (при наличии)
	X	Y			
1	2	3	4	5	6
1	387886,96	2195114,63	Картометрический метод	0,1	Закрепление отсутствует
2	387848,80	2195134,28	Картометрический метод	0,1	Закрепление отсутствует
3	387639,48	2195245,44	Картометрический метод	0,1	Закрепление отсутствует
4	387591,05	2195269,85	Картометрический метод	0,1	Закрепление отсутствует
5	387536,59	2195292,64	Картометрический метод	0,1	Закрепление отсутствует
6	387504,69	2195302,13	Картометрический метод	0,1	Закрепление отсутствует
7	387469,78	2195312,48	Картометрический метод	0,1	Закрепление отсутствует
8	387452,43	2195326,90	Картометрический метод	0,1	Закрепление отсутствует
9	387419,68	2195341,90	Картометрический метод	0,1	Закрепление отсутствует
10	387405,30	2195306,32	Картометрический метод	0,1	Закрепление отсутствует
11	387394,05	2195278,51	Картометрический метод	0,1	Закрепление отсутствует
12	387387,29	2195261,80	Картометрический метод	0,1	Закрепление отсутствует
13	387352,22	2195279,07	Картометрический метод	0,1	Закрепление отсутствует
14	387347,22	2195270,78	Картометрический метод	0,1	Закрепление отсутствует
15	387331,64	2195244,93	Картометрический метод	0,1	Закрепление отсутствует
16	387314,97	2195217,27	Картометрический метод	0,1	Закрепление отсутствует
17	387282,78	2195163,84	Картометрический метод	0,1	Закрепление отсутствует
18	387271,49	2195086,87	Картометрический метод	0,1	Закрепление отсутствует
19	387269,86	2195083,21	Картометрический метод	0,1	Закрепление отсутствует
20	387260,16	2195056,34	Картометрический	0,1	Закрепление

			метод		отсутствует
21	387259,46	2195039,99	Картометрический метод	0,1	Закрепление отсутствует
22	387261,88	2195026,21	Картометрический метод	0,1	Закрепление отсутствует
23	387265,69	2195016,30	Картометрический метод	0,1	Закрепление отсутствует
24	387266,83	2195008,55	Картометрический метод	0,1	Закрепление отсутствует
25	387266,04	2195002,07	Картометрический метод	0,1	Закрепление отсутствует
26	387259,63	2194984,59	Картометрический метод	0,1	Закрепление отсутствует
27	387267,48	2194981,75	Картометрический метод	0,1	Закрепление отсутствует
28	387233,60	2194875,11	Картометрический метод	0,1	Закрепление отсутствует
29	387210,92	2194819,37	Картометрический метод	0,1	Закрепление отсутствует
30	387225,96	2194726,70	Картометрический метод	0,1	Закрепление отсутствует
31	387230,29	2194705,15	Картометрический метод	0,1	Закрепление отсутствует
32	387248,60	2194650,99	Картометрический метод	0,1	Закрепление отсутствует
33	387293,35	2194653,43	Картометрический метод	0,1	Закрепление отсутствует
34	387293,36	2194659,05	Картометрический метод	0,1	Закрепление отсутствует
35	387298,15	2194658,38	Картометрический метод	0,1	Закрепление отсутствует
36	387295,31	2194645,01	Картометрический метод	0,1	Закрепление отсутствует
37	387291,82	2194628,55	Картометрический метод	0,1	Закрепление отсутствует
38	387354,16	2194621,20	Картометрический метод	0,1	Закрепление отсутствует
39	387355,12	2194633,18	Картометрический метод	0,1	Закрепление отсутствует
40	387356,36	2194648,71	Картометрический метод	0,1	Закрепление отсутствует
41	387356,56	2194650,66	Картометрический метод	0,1	Закрепление отсутствует
42	387371,18	2194648,72	Картометрический метод	0,1	Закрепление отсутствует
43	387405,44	2194644,11	Картометрический метод	0,1	Закрепление отсутствует
44	387415,80	2194757,89	Картометрический метод	0,1	Закрепление отсутствует
45	387467,88	2194761,44	Картометрический метод	0,1	Закрепление отсутствует

46	387507,48	2194825,72	Картометрический метод	0,1	Закрепление отсутствует
47	387557,37	2194860,49	Картометрический метод	0,1	Закрепление отсутствует
48	387600,59	2195011,06	Картометрический метод	0,1	Закрепление отсутствует
49	387616,03	2195022,44	Картометрический метод	0,1	Закрепление отсутствует
50	387765,18	2194963,46	Картометрический метод	0,1	Закрепление отсутствует
51	387813,60	2194940,60	Картометрический метод	0,1	Закрепление отсутствует
1	387886,96	2195114,63	Картометрический метод	0,1	Закрепление отсутствует
3. Сведения о характерных точках части (частей) границы объекта					
Обозначение характерных точек части границы	Координаты, м		Метод определения координат характерной точки	Средняя квадратическая погрешность положения характерной точки (Mt), м	Описание обозначения точки на местности (при наличии)
	X	Y			
1	2	3	4	5	6
-	-	-	-	-	-

ТЕКСТОВОЕ ОПИСАНИЕ		
местоположения границ населенных пунктов, территориальных зон		
Прохождение границы		Описание прохождения границы
от точки	до точки	
1	2	3
1	2	по границе жилой территориальной зоны с реестровым номером 47:23-7.279, сведения о которой имеются в Едином государственном реестре недвижимости
2	3	по границе жилой территориальной зоны с реестровым номером 47:23-7.279, сведения о которой имеются в Едином государственном реестре недвижимости
3	4	по границе земельного участка с кадастровым номером 47:23:0150001:79, сведения о котором имеются в Едином государственном реестре недвижимости
4	5	по границе жилой территориальной зоны с реестровым номером 47:23-7.279, сведения о которой имеются в Едином государственном реестре недвижимости
5	6	по границе земельного участка с кадастровым номером 47:23:0150001:119, сведения о котором имеются в Едином государственном реестре недвижимости
6	7	по границе земельного участка с кадастровым номером 47:23:0150001:119, сведения о котором имеются в Едином государственном реестре недвижимости
7	8	по границе жилой территориальной зоны с реестровым номером 47:23-7.279, сведения о которой имеются в Едином государственном реестре недвижимости
8	9	по границе земельного участка с кадастровым номером 47:23:0150001:208, сведения о котором имеются в Едином государственном реестре недвижимости
9	10	по границе земельного участка с кадастровым номером 47:23:0150001:208, сведения о котором имеются в Едином государственном реестре недвижимости
10	11	по границе земельного участка с кадастровым номером 47:23:0150001:209, сведения о котором имеются в Едином государственном реестре недвижимости
11	12	по границе земельного участка с кадастровым номером 47:23:0150001:207, сведения о котором имеются в Едином государственном реестре недвижимости
12	13	по границе земельного участка с кадастровым номером 47:23:0150001:205, сведения о котором имеются в Едином государственном реестре недвижимости
13	14	по границе жилой территориальной зоны с реестровым номером 47:23-7.279, сведения о которой имеются в Едином государственном реестре недвижимости
14	15	по границе земельного участка с кадастровым номером 47:23:0150001:218, сведения о котором имеются в Едином государственном реестре недвижимости
15	16	по границе земельного участка с кадастровым номером 47:23:0150001:216, сведения о котором имеются в Едином государственном реестре недвижимости

ГРАФИЧЕСКОЕ ОПИСАНИЕ местоположения границ населенных пунктов, территориальных зон, особо охраняемых природных территорий, зон с особыми условиями использования территории деревня Тяглино <small>(наименование объекта, местоположение границ которого описано (далее - объект))</small>		
Раздел 1 Сведения об объекте		
№ п/п	Характеристики объекта	Описание характеристик
1	2	3
1.	Местоположение объекта	Ленинградская область, Гатчинский муниципальный район, деревня Тяглино
2.	Площадь объекта +/- величина погрешности определения площади (P +/- Дельта P)	(1310687 +/- 401) м ²
3.	Иные характеристики объекта	-

Раздел 2					
Сведения о местоположении границ объекта					
1. Система координат МСК-47, зона 2					
2. Сведения о характерных точках границ объекта					
Обозначение характерных точек границ	Координаты, м		Метод определения координат характерной точки	Средняя квадратическая погрешность положения характерной точки (Mt), м	Описание обозначения точки на местности (при наличии)
	X	Y			
1	2	3	4	5	6
Часть № 1					
1	389271,62	2196795,76	Картометрический метод	0,1	Закрепление отсутствует
2	389236,98	2196754,35	Картометрический метод	0,1	Закрепление отсутствует
3	389134,09	2196558,69	Картометрический метод	0,1	Закрепление отсутствует
4	389074,66	2196580,42	Картометрический метод	0,1	Закрепление отсутствует
5	389071,35	2196581,49	Картометрический метод	0,1	Закрепление отсутствует
6	389067,66	2196575,60	Картометрический метод	0,1	Закрепление отсутствует
7	388977,90	2196443,31	Картометрический метод	0,1	Закрепление отсутствует
8	389019,02	2196404,97	Картометрический метод	0,1	Закрепление отсутствует
9	389010,49	2196392,86	Картометрический метод	0,1	Закрепление отсутствует
10	389022,56	2196380,61	Картометрический метод	0,1	Закрепление отсутствует
11	389043,96	2196348,38	Картометрический метод	0,1	Закрепление отсутствует
12	389075,15	2196308,62	Картометрический метод	0,1	Закрепление отсутствует
13	389177,71	2196217,52	Картометрический метод	0,1	Закрепление отсутствует
14	389273,07	2196111,78	Картометрический метод	0,1	Закрепление отсутствует
15	389339,61	2196053,65	Картометрический метод	0,1	Закрепление отсутствует
16	389417,82	2195966,49	Картометрический метод	0,1	Закрепление отсутствует
17	389379,48	2195916,33	Картометрический метод	0,1	Закрепление отсутствует
18	389374,64	2195910,00	Картометрический метод	0,1	Закрепление отсутствует
19	389341,44	2195869,32	Картометрический метод	0,1	Закрепление отсутствует

1	2	3	4	5	6
20	389337,46	2195863,97	Картометрический метод	0,1	Закрепление отсутствует
21	389334,96	2195858,81	Картометрический метод	0,1	Закрепление отсутствует
22	389290,01	2195819,32	Картометрический метод	0,1	Закрепление отсутствует
23	389292,75	2195816,21	Картометрический метод	0,1	Закрепление отсутствует
24	389290,10	2195813,67	Картометрический метод	0,1	Закрепление отсутствует
25	389287,05	2195816,73	Картометрический метод	0,1	Закрепление отсутствует
26	389234,46	2195770,30	Картометрический метод	0,1	Закрепление отсутствует
27	389185,50	2195717,77	Картометрический метод	0,1	Закрепление отсутствует
28	389182,43	2195714,48	Картометрический метод	0,1	Закрепление отсутствует
29	389293,05	2195638,48	Картометрический метод	0,1	Закрепление отсутствует
30	389303,69	2195649,62	Картометрический метод	0,1	Закрепление отсутствует
31	389339,43	2195652,65	Картометрический метод	0,1	Закрепление отсутствует
32	389368,90	2195647,58	Картометрический метод	0,1	Закрепление отсутствует
33	389384,13	2195639,98	Картометрический метод	0,1	Закрепление отсутствует
34	389390,05	2195632,41	Картометрический метод	0,1	Закрепление отсутствует
35	389405,41	2195608,37	Картометрический метод	0,1	Закрепление отсутствует
36	389416,53	2195621,12	Картометрический метод	0,1	Закрепление отсутствует
37	389415,14	2195658,41	Картометрический метод	0,1	Закрепление отсутствует
38	389419,19	2195658,03	Картометрический метод	0,1	Закрепление отсутствует
39	389420,44	2195623,48	Картометрический метод	0,1	Закрепление отсутствует
40	389447,44	2195646,43	Картометрический метод	0,1	Закрепление отсутствует
41	389479,64	2195663,81	Картометрический метод	0,1	Закрепление отсутствует
42	389481,04	2195694,90	Картометрический метод	0,1	Закрепление отсутствует
43	389481,24	2195708,52	Картометрический метод	0,1	Закрепление отсутствует
44	389485,62	2195719,69	Картометрический метод	0,1	Закрепление отсутствует

1	2	3	4	5	6
45	389506,07	2195777,39	Картометрический метод	0,1	Закрепление отсутствует
46	389514,26	2195799,21	Картометрический метод	0,1	Закрепление отсутствует
47	389516,88	2195797,85	Картометрический метод	0,1	Закрепление отсутствует
48	389586,11	2195749,38	Картометрический метод	0,1	Закрепление отсутствует
49	389574,65	2195727,81	Картометрический метод	0,1	Закрепление отсутствует
50	389552,49	2195688,46	Картометрический метод	0,1	Закрепление отсутствует
51	389549,16	2195682,80	Картометрический метод	0,1	Закрепление отсутствует
52	389546,98	2195678,97	Картометрический метод	0,1	Закрепление отсутствует
53	389548,79	2195677,27	Картометрический метод	0,1	Закрепление отсутствует
54	389587,57	2195649,85	Картометрический метод	0,1	Закрепление отсутствует
55	389598,00	2195649,31	Картометрический метод	0,1	Закрепление отсутствует
56	389621,50	2195649,84	Картометрический метод	0,1	Закрепление отсутствует
57	389642,25	2195651,14	Картометрический метод	0,1	Закрепление отсутствует
58	389665,86	2195653,65	Картометрический метод	0,1	Закрепление отсутствует
59	389679,41	2195668,07	Картометрический метод	0,1	Закрепление отсутствует
60	389690,71	2195682,05	Картометрический метод	0,1	Закрепление отсутствует
61	389708,76	2195706,75	Картометрический метод	0,1	Закрепление отсутствует
62	389718,58	2195721,39	Картометрический метод	0,1	Закрепление отсутствует
63	389738,68	2195703,05	Картометрический метод	0,1	Закрепление отсутствует
64	389752,06	2195685,13	Картометрический метод	0,1	Закрепление отсутствует
65	389761,94	2195677,69	Картометрический метод	0,1	Закрепление отсутствует
66	389777,84	2195665,69	Картометрический метод	0,1	Закрепление отсутствует
67	389835,60	2195622,11	Картометрический метод	0,1	Закрепление отсутствует
68	389850,08	2195635,26	Картометрический метод	0,1	Закрепление отсутствует
69	389857,92	2195642,01	Картометрический метод	0,1	Закрепление отсутствует

1	2	3	4	5	6
70	389863,41	2195638,55	Картометрический метод	0,1	Закрепление отсутствует
71	389891,94	2195620,79	Картометрический метод	0,1	Закрепление отсутствует
72	389878,39	2195575,23	Картометрический метод	0,1	Закрепление отсутствует
73	389910,98	2195557,43	Картометрический метод	0,1	Закрепление отсутствует
74	389896,21	2195535,95	Картометрический метод	0,1	Закрепление отсутствует
75	389892,42	2195530,40	Картометрический метод	0,1	Закрепление отсутствует
76	389892,08	2195529,93	Картометрический метод	0,1	Закрепление отсутствует
77	389881,61	2195514,60	Картометрический метод	0,1	Закрепление отсутствует
78	389880,16	2195512,47	Картометрический метод	0,1	Закрепление отсутствует
79	389880,49	2195500,43	Картометрический метод	0,1	Закрепление отсутствует
80	389861,04	2195464,45	Картометрический метод	0,1	Закрепление отсутствует
81	389856,93	2195456,86	Картометрический метод	0,1	Закрепление отсутствует
82	389854,96	2195453,23	Картометрический метод	0,1	Закрепление отсутствует
83	389816,53	2195421,72	Картометрический метод	0,1	Закрепление отсутствует
84	389813,29	2195400,41	Картометрический метод	0,1	Закрепление отсутствует
85	389812,90	2195397,85	Картометрический метод	0,1	Закрепление отсутствует
86	389820,95	2195390,02	Картометрический метод	0,1	Закрепление отсутствует
87	389879,62	2195390,11	Картометрический метод	0,1	Закрепление отсутствует
88	390016,41	2195390,28	Картометрический метод	0,1	Закрепление отсутствует
89	390036,13	2195390,31	Картометрический метод	0,1	Закрепление отсутствует
90	390186,92	2195390,49	Картометрический метод	0,1	Закрепление отсутствует
91	390216,94	2195401,94	Картометрический метод	0,1	Закрепление отсутствует
92	390227,26	2195405,87	Картометрический метод	0,1	Закрепление отсутствует
93	390245,34	2195412,77	Картометрический метод	0,1	Закрепление отсутствует
94	390268,57	2195446,41	Картометрический метод	0,1	Закрепление отсутствует

1	2	3	4	5	6
95	390284,09	2195466,06	Картометрический метод	0,1	Закрепление отсутствует
96	390335,11	2195539,75	Картометрический метод	0,1	Закрепление отсутствует
97	390335,04	2195555,37	Картометрический метод	0,1	Закрепление отсутствует
98	390334,96	2195582,39	Картометрический метод	0,1	Закрепление отсутствует
99	390336,05	2195631,48	Картометрический метод	0,1	Закрепление отсутствует
100	390337,50	2195697,17	Картометрический метод	0,1	Закрепление отсутствует
101	390341,26	2195697,07	Картометрический метод	0,1	Закрепление отсутствует
102	390341,51	2195697,07	Картометрический метод	0,1	Закрепление отсутствует
103	390344,84	2195810,63	Картометрический метод	0,1	Закрепление отсутствует
104	390349,25	2195961,36	Картометрический метод	0,1	Закрепление отсутствует
105	390353,64	2196141,43	Картометрический метод	0,1	Закрепление отсутствует
106	390359,00	2196360,87	Картометрический метод	0,1	Закрепление отсутствует
107	390355,59	2196471,16	Картометрический метод	0,1	Закрепление отсутствует
108	390355,58	2196471,74	Картометрический метод	0,1	Закрепление отсутствует
109	390347,59	2196471,35	Картометрический метод	0,1	Закрепление отсутствует
110	390346,12	2196485,78	Картометрический метод	0,1	Закрепление отсутствует
111	390336,11	2196484,93	Картометрический метод	0,1	Закрепление отсутствует
112	390314,64	2196502,01	Картометрический метод	0,1	Закрепление отсутствует
113	390260,48	2196537,19	Картометрический метод	0,1	Закрепление отсутствует
114	390252,38	2196542,45	Картометрический метод	0,1	Закрепление отсутствует
115	390230,05	2196550,91	Картометрический метод	0,1	Закрепление отсутствует
116	390214,18	2196555,71	Картометрический метод	0,1	Закрепление отсутствует
117	390174,76	2196567,04	Картометрический метод	0,1	Закрепление отсутствует
118	390149,41	2196558,81	Картометрический метод	0,1	Закрепление отсутствует
119	390138,99	2196555,43	Картометрический метод	0,1	Закрепление отсутствует

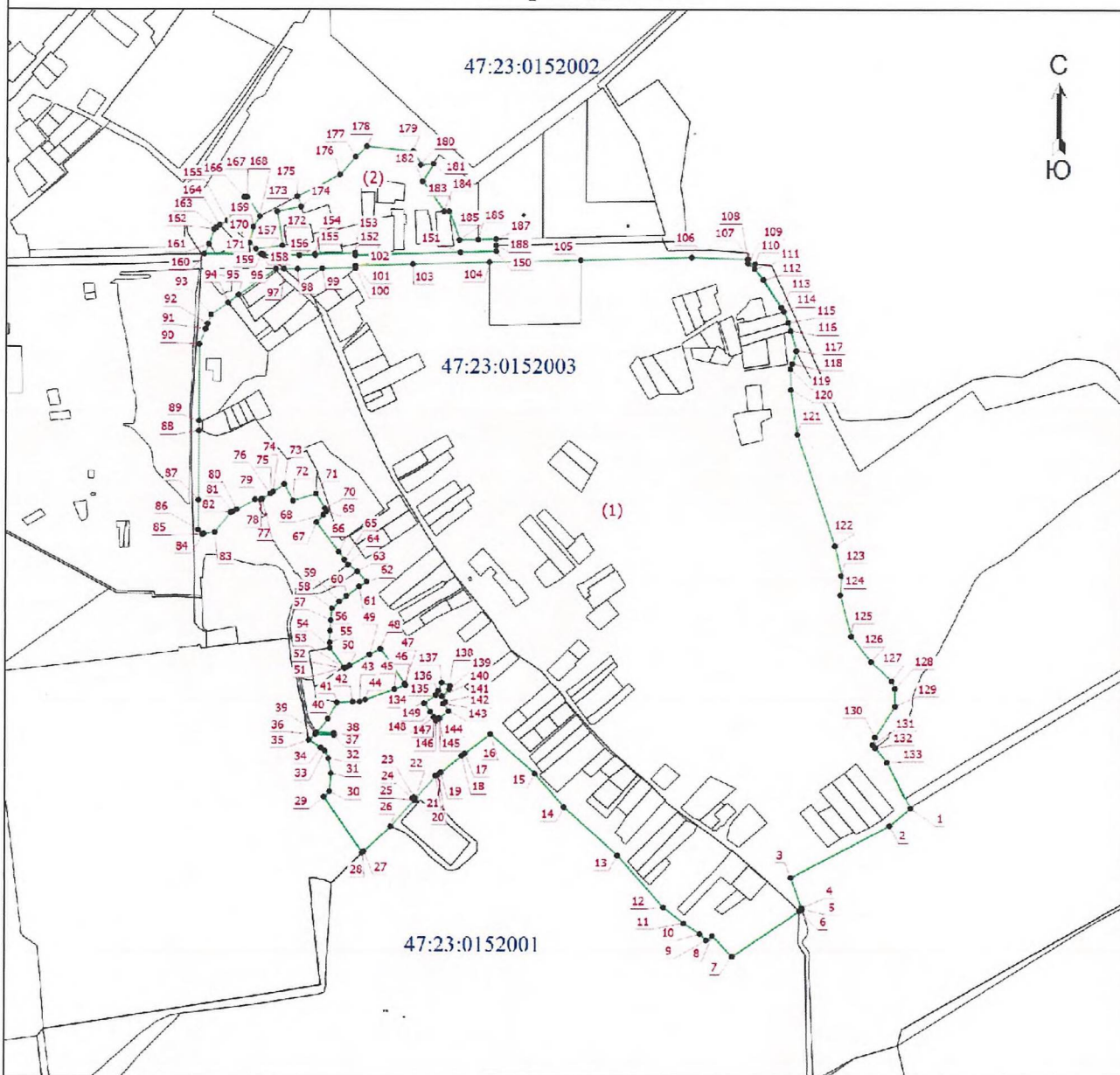
1	2	3	4	5	6
120	390098,20	2196556,54	Картометрический метод	0,1	Закрепление отсутствует
121	390010,41	2196569,10	Картометрический метод	0,1	Закрепление отсутствует
122	389790,00	2196644,59	Картометрический метод	0,1	Закрепление отсутствует
123	389731,69	2196657,66	Картометрический метод	0,1	Закрепление отсутствует
124	389693,05	2196655,59	Картометрический метод	0,1	Закрепление отсутствует
125	389611,62	2196677,17	Картометрический метод	0,1	Закрепление отсутствует
126	389561,52	2196716,38	Картометрический метод	0,1	Закрепление отсутствует
127	389523,78	2196758,05	Картометрический метод	0,1	Закрепление отсутствует
128	389508,27	2196764,15	Картометрический метод	0,1	Закрепление отсутствует
129	389473,39	2196764,41	Картометрический метод	0,1	Закрепление отсутствует
130	389412,29	2196724,87	Картометрический метод	0,1	Закрепление отсутствует
131	389397,34	2196720,21	Картометрический метод	0,1	Закрепление отсутствует
132	389390,83	2196725,46	Картометрический метод	0,1	Закрепление отсутствует
133	389362,20	2196748,90	Картометрический метод	0,1	Закрепление отсутствует
1	389271,62	2196795,76	Картометрический метод	0,1	Закрепление отсутствует
Часть № 2					
134	389478,62	2195835,82	Картометрический метод	0,1	Закрепление отсутствует
135	389495,02	2195859,38	Картометрический метод	0,1	Закрепление отсутствует
136	389503,12	2195864,12	Картометрический метод	0,1	Закрепление отсутствует
137	389519,43	2195870,42	Картометрический метод	0,1	Закрепление отсутствует
138	389513,22	2195886,51	Картометрический метод	0,1	Закрепление отсутствует
139	389505,84	2195885,23	Картометрический метод	0,1	Закрепление отсутствует
140	389492,06	2195871,03	Картометрический метод	0,1	Закрепление отсутствует
141	389480,93	2195877,95	Картометрический метод	0,1	Закрепление отсутствует
142	389477,38	2195873,27	Картометрический метод	0,1	Закрепление отсутствует
143	389463,20	2195884,45	Картометрический метод	0,1	Закрепление

1	2	3	4	5	6
			ий метод		отсутствует
144	389449,53	2195865,56	Картометрический метод	0,1	Закрепление отсутствует
145	389448,71	2195866,16	Картометрический метод	0,1	Закрепление отсутствует
146	389444,12	2195859,57	Картометрический метод	0,1	Закрепление отсутствует
147	389450,45	2195855,04	Картометрический метод	0,1	Закрепление отсутствует
148	389451,07	219585590	Картометрический метод	0,1	Закрепление отсутствует
149	389461,27	2195848,16	Картометрический метод	0,1	Закрепление отсутствует
134	389478,62	2195835,82	Картометрический метод	0,1	Закрепление отсутствует
150	390370,34	2195974,82	Картометрический метод	0,1	Закрепление отсутствует
151	390368,34	2195903,80	Картометрический метод	0,1	Закрепление отсутствует
152	390362,50	2195696,56	Картометрический метод	0,1	Закрепление отсутствует
153	390366,50	2195696,46	Картометрический метод	0,1	Закрепление отсутствует
154	390364,48	2195617,01	Картометрический метод	0,1	Закрепление отсутствует
155	390362,59	2195617,26	Картометрический метод	0,1	Закрепление отсутствует
156	390362,55	2195585,48	Картометрический метод	0,1	Закрепление отсутствует
157	390362,58	2195515,69	Картометрический метод	0,1	Закрепление отсутствует
158	390364,28	2195513,47	Картометрический метод	0,1	Закрепление отсутствует
159	390364,29	2195510,60	Картометрический метод	0,1	Закрепление отсутствует
160	390364,74	2195399,31	Картометрический метод	0,1	Закрепление отсутствует
161	390384,15	2195407,88	Картометрический метод	0,1	Закрепление отсутствует
162	390413,52	2195417,77	Картометрический метод	0,1	Закрепление отсутствует
163	390416,54	2195422,21	Картометрический метод	0,1	Закрепление отсутствует
164	390421,39	2195429,52	Картометрический метод	0,1	Закрепление отсутствует
165	390430,18	2195443,52	Картометрический метод	0,1	Закрепление отсутствует
166	390476,89	2195476,49	Картометрический метод	0,1	Закрепление отсутствует
167	390476,80	2195482,20	Картометрический	0,1	Закрепление

1	2	3	4	5	6
			ий метод		отсутствует
168	390438,94	2195507,50	Картометрический метод	0,1	Закрепление отсутствует
169	390418,31	2195494,26	Картометрический метод	0,1	Закрепление отсутствует
170	390386,50	2195486,80	Картометрический метод	0,1	Закрепление отсутствует
171	390374,35	2195500,24	Картометрический метод	0,1	Закрепление отсутствует
172	390381,27	2195551,73	Картометрический метод	0,1	Закрепление отсутствует
173	390448,78	2195541,85	Картометрический метод	0,1	Закрепление отсутствует
174	390458,13	2195588,75	Картометрический метод	0,1	Закрепление отсутствует
175	390478,40	2195581,71	Картометрический метод	0,1	Закрепление отсутствует
176	390521,08	2195665,75	Картометрический метод	0,1	Закрепление отсутствует
177	390556,52	2195696,57	Картометрический метод	0,1	Закрепление отсутствует
178	390576,95	2195718,84	Картометрический метод	0,1	Закрепление отсутствует
179	390567,35	2195810,41	Картометрический метод	0,1	Закрепление отсутствует
180	390540,85	2195825,44	Картометрический метод	0,1	Закрепление отсутствует
181	390543,14	2195850,69	Картометрический метод	0,1	Закрепление отсутствует
182	390508,25	2195829,47	Картометрический метод	0,1	Закрепление отсутствует
183	390449,07	2195872,04	Картометрический метод	0,1	Закрепление отсутствует
184	390449,40	2195882,22	Картометрический метод	0,1	Закрепление отсутствует
185	390392,85	2195901,87	Картометрический метод	0,1	Закрепление отсутствует
186	390393,77	2195938,86	Картометрический метод	0,1	Закрепление отсутствует
187	390394,64	2195974,18	Картометрический метод	0,1	Закрепление отсутствует
188	390382,20	2195974,60	Картометрический метод	0,1	Закрепление отсутствует
150	390370,34	2195974,82	Картометрический метод	0,1	Закрепление отсутствует
3. Сведения о характерных точках части (частей) границы объекта					
Обозначение характерных точек части границы	Координаты, м		Метод определения координат характерной	Средняя квадратическая погрешность положения	Описание обозначения точки местности (при
	X	Y			

1	2	3	4	5	6
			точки	характерной точки(Mt), м	наличии)
1	2	3	4	5	6
-	-	-	-	-	-

План границ объекта



Масштаб 1:12300

Условные обозначения

- | | |
|---|---|
| <ul style="list-style-type: none"> • - Характерная точка границы населенного пункта — - Часть границы, сведения Единого государственного реестра недвижимости о которой позволяют однозначно определить ее положение на местности | <ul style="list-style-type: none"> 1 - Обозначение новой характерной точки — (зеленая линия) - Граница населенного пункта |
|---|---|
- 47:23:0152001 - Номер кадастрового квартала
- (1) - Обозначение части устанавливаемой границы населенного пункта

Подпись _____

Дата " ____ " _____

Место для оттиска печати (при наличии) лица, составившего описание местоположения границ объекта

ТЕКСТОВОЕ ОПИСАНИЕ		
местоположения границ населенных пунктов, территориальных зон		
Прохождение границы		Описание прохождения границы
от точки	до точки	
1	2	3
Часть № 1		
1	2	по границе земельного участка с кадастровым номером 47:23:0152003:149, сведения о котором имеются в Едином государственном реестре недвижимости
2	3	по границе земельного участка с кадастровым номером 47:23:0152003:149, сведения о котором имеются в Едином государственном реестре недвижимости
3	4	по границе земельного участка с кадастровым номером 47:23:0152003:149, сведения о котором имеются в Едином государственном реестре недвижимости
4	5	по границе земельного участка с кадастровым номером 47:23:0152003:149, сведения о котором имеются в Едином государственном реестре недвижимости
5	6	по границе земельного участка с кадастровым номером 47:23:0152003:149, сведения о котором имеются в Едином государственном реестре недвижимости
6	7	по границе земельного участка с кадастровым номером 47:23:0152001:77, сведения о котором имеются в Едином государственном реестре недвижимости
7	8	по границе земельного участка с кадастровым номером 47:23:0152001:77, сведения о котором имеются в Едином государственном реестре недвижимости
8	9	по границе земельного участка с кадастровым номером 47:23:0152001:77, сведения о котором имеются в Едином государственном реестре недвижимости
9	10	по границе земельного участка с кадастровым номером 47:23:0152001:77, сведения о котором имеются в Едином государственном реестре недвижимости
10	11	по границе земельного участка с кадастровым номером 47:23:0152001:77, сведения о котором имеются в Едином государственном реестре недвижимости
11	12	по границе земельного участка с кадастровым номером 47:23:0152001:77, сведения о котором имеются в Едином государственном реестре недвижимости
12	13	по границе земельного участка с кадастровым номером 47:23:0152001:77, сведения о котором имеются в Едином государственном реестре недвижимости
13	14	по границе земельного участка с кадастровым номером 47:23:0152001:77, сведения о котором имеются в Едином государственном реестре недвижимости
14	15	по границе земельного участка с кадастровым номером 47:23:0152001:77, сведения о котором имеются в Едином государственном реестре недвижимости
15	16	по границе земельного участка с кадастровым номером 47:23:0152001:77, сведения о котором имеются в Едином государственном реестре недвижимости

1	2	3
12 6	127	по границе естественных природных объектов
12 7	128	по границе естественных природных объектов
12 8	129	по границе естественных природных объектов
12 9	130	по границе естественных природных объектов
13 0	131	по границе естественных природных объектов
13 1	132	по границе естественных природных объектов
13 2	133	по границе естественных природных объектов
13 3	1	по границе естественных природных объектов
Часть № 2		
134	135	по границе земельного участка с кадастровым номером 47:23:0152001:83, сведения о котором имеются в Едином государственном реестре недвижимости
135	136	по границе земельного участка с кадастровым номером 47:23:0152001:83, сведения о котором имеются в Едином государственном реестре недвижимости
136	137	по границе земельного участка с кадастровым номером 47:23:0152001:83, сведения о котором имеются в Едином государственном реестре недвижимости
137	138	по границе земельного участка с кадастровым номером 47:23:0152001:83, сведения о котором имеются в Едином государственном реестре недвижимости
138	139	по границе земельного участка с кадастровым номером 47:23:0152001:83, сведения о котором имеются в Едином государственном реестре недвижимости
139	140	по границе земельного участка с кадастровым номером 47:23:0152001:83, сведения о котором имеются в Едином государственном реестре недвижимости
140	141	по границе земельного участка с кадастровым номером 47:23:0152001:83, сведения о котором имеются в Едином государственном реестре недвижимости
141	142	по границе земельного участка с кадастровым номером 47:23:0152001:83, сведения о котором имеются в Едином государственном реестре недвижимости
142	143	по границе земельного участка с кадастровым номером 47:23:0152001:83, сведения о котором имеются в Едином государственном реестре недвижимости
143	144	по границе земельного участка с кадастровым номером 47:23:0152001:83, сведения о котором имеются в Едином государственном реестре недвижимости
144	145	по границе земельного участка с кадастровым номером 47:23:0152001:83, сведения о котором имеются в Едином государственном реестре недвижимости

1	2	3
145	146	по границе земельного участка с кадастровым номером 47:23:0152001:83, сведения о котором имеются в Едином государственном реестре недвижимости
146	147	по границе земельного участка с кадастровым номером 47:23:0152001:83, сведения о котором имеются в Едином государственном реестре недвижимости
147	148	по границе земельного участка с кадастровым номером 47:23:0152001:83, сведения о котором имеются в Едином государственном реестре недвижимости
148	149	по границе земельного участка с кадастровым номером 47:23:0152001:83, сведения о котором имеются в Едином государственном реестре недвижимости
149	134	по границе земельного участка с кадастровым номером 47:23:0152001:83, сведения о котором имеются в Едином государственном реестре недвижимости
150	151	по границе естественных природных объектов
151	152	по границе естественных природных объектов
152	153	по границе естественных природных объектов
153	154	по границе естественных природных объектов
154	155	по границе естественных природных объектов
155	156	по границе естественных природных объектов
156	157	по границе естественных природных объектов
157	158	по границе естественных природных объектов
158	159	по границе земельного участка с кадастровым номером 47:23:0152001:73, сведения о котором имеются в Едином государственном реестре недвижимости
159	160	по границе земельного участка с кадастровым номером 47:23:0152001:73, сведения о котором имеются в Едином государственном реестре недвижимости
160	161	по дороге с юго-запада на северо-восток
161	162	по дороге с юго-запада на северо-восток
162	163	по дороге с юго-запада на северо-восток
163	164	по дороге с юго-запада на северо-восток
164	165	по дороге с юго-запада на северо-восток
165	166	по границе земельного участка с кадастровым номером 47:23:0152002:2, сведения о котором имеются в Едином государственном реестре недвижимости
166	167	по границе земельного участка с кадастровым номером 47:23:0152002:2, сведения о котором имеются в Едином государственном реестре недвижимости
167	168	по границе земельного участка с кадастровым номером 47:23:0152002:2, сведения о котором имеются в Едином государственном реестре недвижимости
168	169	по границе земельного участка с кадастровым номером 47:23:0152002:2, сведения о котором имеются в Едином государственном реестре недвижимости
169	170	по границе земельного участка с кадастровым номером 47:23:0152002:2, сведения о котором имеются в Едином государственном реестре недвижимости
170	171	по металлическому забору

1	2	3
171	172	по металлическому забору
172	173	по границе территориальной зоны объектов сельскохозяйственного использования с реестровым номером 47:23-7.207, сведения о которой имеются в Едином государственном реестре недвижимости
173	174	по границе территориальной зоны объектов сельскохозяйственного использования с реестровым номером 47:23-7.207, сведения о которой имеются в Едином государственном реестре недвижимости
174	175	по границе территориальной зоны объектов сельскохозяйственного использования с реестровым номером 47:23-7.207, сведения о которой имеются в Едином государственном реестре недвижимости
175	176	по границе естественных природных объектов
176	177	по границе естественных природных объектов
177	178	по границе естественных природных объектов
178	179	по границе естественных природных объектов
179	180	по границе естественных природных объектов
180	181	по границе естественных природных объектов
181	182	по границе естественных природных объектов
182	183	по границе естественных природных объектов
183	184	по границе естественных природных объектов
184	185	по границе естественных природных объектов
185	186	по границе естественных природных объектов
186	187	по границе естественных природных объектов
187	188	по границе естественных природных объектов
188	150	по границе естественных природных объектов