



КОМИТЕТ ПО ОХРАНЕ ОБЪЕКТОВ КУЛЬТУРНОГО НАСЛЕДИЯ КУРСКОЙ ОБЛАСТИ

П Р И К А З

от 02.05.2023

№ 05.3-08/343

г. Курск

О включении выявленных объектов культурного наследия «Северо-западная башня Николаевского монастыря, XIX в.», «Северо-восточная башня Николаевского монастыря, XIX в.», «Юго-западная башня Николаевского монастыря, XIX в.», расположенных по адресу: Курская область, Рыльский район, Николаевский монастырь, д. Пригородняя слобода, в единый государственный реестр объектов культурного наследия (памятников истории и культуры) народов Российской Федерации в качестве объектов культурного наследия регионального значения «Северо-западная башня», «Северо-восточная башня», «Юго-западная башня» и утверждении границ их территории и режима использования земельного участка в границах территории

В соответствии с Федеральным законом от 25 июня 2002 года № 73-ФЗ «Об объектах культурного наследия (памятниках истории и культуры) народов Российской Федерации», Законом Курской области от 29 декабря 2005 года № 120-ЗКО «Об объектах культурного наследия Курской области», на основании акта государственной историко-культурной экспертизы от 02 июня 2022 года, выполненной аттестованным государственным экспертом Е.М. Федосеевой, ПРИКАЗЫВАЮ:

1. Включить выявленный объект культурного наследия «Северо-западная башня Николаевского монастыря, XIX в.», расположенный по адресу: Курская область, Рыльский район, Николаевский монастырь, д. Пригородняя слобода, в единый государственный реестр объектов культурного наследия (памятников истории и культуры) народов Российской Федерации в качестве объекта культурного наследия регионального значения «Северо-западная башня», время создания – 1777-1779 гг., вид объекта – памятник, расположенного по адресу: Курская область, Рыльский район, село Пригородняя Слободка, улица Мирная, дом 2.

2. Включить выявленный объект культурного наследия «Северо-восточная башня Николаевского монастыря, XIX в.», расположенный по адресу: Курская область, Рыльский район, Николаевский монастырь, д. Пригородняя слобода, в единый государственный реестр объектов культурного наследия (памятников истории и культуры) народов Российской Федерации в качестве объекта культурного наследия регионального значения «Северо-восточная башня», время создания – 1777-1779 гг., вид объекта – памятник, расположенного по адресу: Курская область, Рыльский район, село Пригородняя Слободка, улица Мирная, дом 2.

3. Включить выявленный объект культурного наследия «Юго-западная башня Николаевского монастыря, XIX в.», расположенный по адресу: Курская область, Рыльский район, Николаевский монастырь, д. Пригородняя слобода, в единый государственный реестр объектов культурного наследия (памятников истории и культуры) народов Российской Федерации в качестве объекта культурного наследия регионального значения «Юго-западная башня», время создания – 1777-1779 гг., вид объекта – памятник, расположенного по адресу: Курская область, Рыльский район, село Пригородняя Слободка, улица Мирная, дом 2.

4. Утвердить прилагаемые границы территории объектов культурного наследия регионального значения, указанных в пунктах 1, 2, 3 настоящего приказа.

5. Утвердить прилагаемый режим использования земельного участка в границах территории объектов культурного наследия регионального значения, указанных в пунктах 1, 2, 3 настоящего приказа.

6. Исключить из перечня выявленных объектов культурного наследия, расположенных на территории Курской области, выявленные объекты культурного наследия «Северо-западная башня Николаевского монастыря, XIX в.», «Северо-восточная башня Николаевского монастыря, XIX в.», «Юго-западная башня Николаевского монастыря, XIX в.», расположенные по адресу: Курская область, Рыльский район, Николаевский монастырь, д. Пригородняя слобода, числящиеся под порядковыми номерами 1319, 1320, 1321.

7. Контроль за исполнением настоящего приказа возложить на начальника управления разрешительной документации и учета объектов культурного наследия комитета по охране объектов культурного наследия Курской области А.И. Куткову.

Председатель комитета



И.А. Мусьял

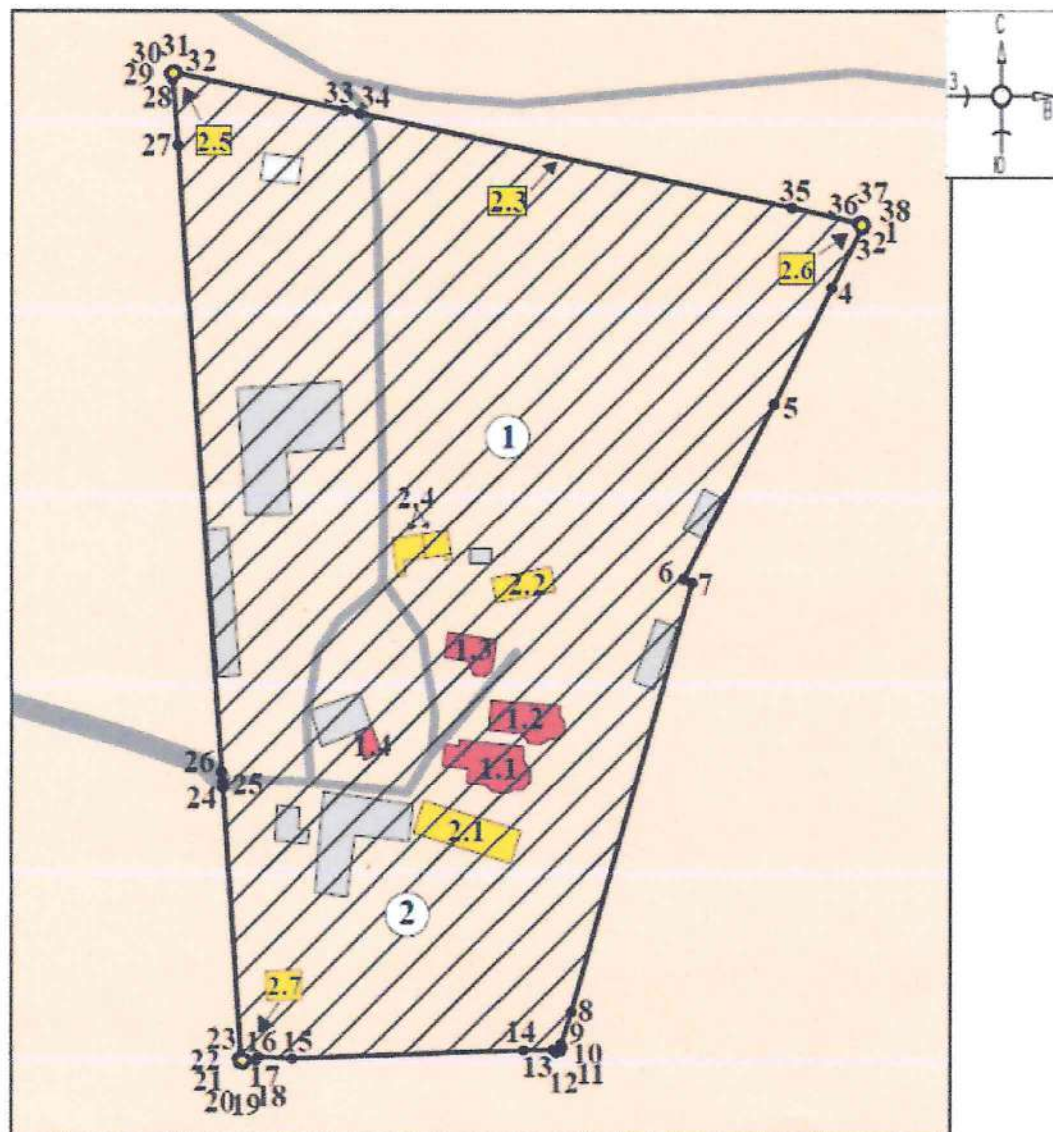
УТВЕРЖДЕНЫ

приказом комитета по охране объектов
культурного наследия Курской области
от 02.05.2023 № 05.3-08/343

**Границы территории объектов культурного наследия
регионального значения «Северо-западная башня», 1777-1779 гг.,
«Северо-восточная башня», 1777-1779 гг., «Юго-западная башня»,
1777-1779 гг., расположенных по адресу: Курская область,
Рыльский район, село Пригородняя Слободка, улица Мирная, дом 2**

| Прохождение границы | | Описание прохождения границы |
|---------------------|----------|--|
| от точки | до точки | |
| 1 | 6 | На юго-запад через точки 2, 3, 4, 5 с небольшим отклонением – 163,64 м; |
| 6 | 7 | На юго-восток – 3,72 м; |
| 7 | 9 | На юго-запад через точку 8 – 195,66 м; |
| 9 | 13 | На юго-восток через точки 10, 11, 12 вокруг границы объекта культурного наследия – 7,02 м; |
| 13 | 18 | На запад через точки 14, 15, 16, 17 с небольшим отклонением – 125,73 м; |
| 18 | 23 | На юго-запад через точки 19, 20, 21, 22 вокруг границ объекта культурного наследия – 8,79 м; |
| 23 | 29 | На север через точки 24, 25, 26, 27, 28 – 403,58 м; |
| 29 | 32 | На северо-запад через точки 30, 31 вокруг границ объекта культурного наследия – 4,65 м; |
| 32 | 36 | На юго-восток через точки 33, 34, 35 – 283,48 м. |

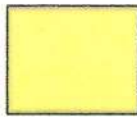
Карта (схема) границ территории объектов культурного наследия регионального значения «Северо-западная башня», 1777-1779 гг., «Северо-восточная башня», 1777-1779 гг., «Юго-западная башня», 1777-1779 гг., расположенных по адресу: Курская область, Рыльский район, село Пригородняя Слободка, улица Мирная, дом 2



Масштаб 1:250

Используемые условные знаки и обозначения:

2 - Объект культурного наследия регионального значения «Николаевский монастырь» XVIII в.



- объекты культурного наследия регионального значения, входящие в состав объекта культурного наследия регионального значения «Николаевский монастырь», XVIII в.:

- 2.1 «Келейный корпус», XVIII в.;
- 2.2 «Настоятельские покои», XVIII в.;
- 2.3 «Ограда», XVIII в.;
- 2.4 «Погреб», XVIII в.;
- 2.5 «Северо-западная башня», 1777-1779 гг.;
- 2.6 «Северо-восточная башня», 1777-1779 гг.;
- 2.7 «Юго-западная башня», 1777-1779 гг.



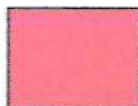
- границы территории объекта культурного наследия регионального значения «Николаевский монастырь», XVIII в.: «Келейный корпус», XVIII в., «Настоятельские покои», XVIII в., «Ограда», XVIII в., «Погреб», XVIII в., «Северо-западная башня», 1777-1779 гг., «Северо-восточная башня», 1777-1779 гг., «Юго-западная башня», 1777-1779 гг.

- 1 - обозначение характерной (поворотной) точки

Объекты культурного наследия федерального значения, расположенные в границах объекта культурного наследия регионального значения:



1 - Объект культурного наследия федерального значения «Комплекс зданий Никольского монастыря», XVIII в., расположенный в границах территории объекта культурного наследия регионального значения «Николаевский монастырь», XVIII в.



- объекты культурного наследия федерального значения, входящие в состав объекта культурного наследия федерального значения «Комплекс зданий Никольского монастыря», XVIII в.:

- 1.1 «Церковь», XVIII в.;
- 1.2 «Церковь», XVIII в.;
- 1.3 «Церковь», XVIII в.;
- 1.4 «Колокольня», XVIII в.

Приложение к границам территории объектов культурного наследия регионального значения «Северо-западная башня», 1777-1779 гг., «Северо-восточная башня», 1777-1779 гг., «Юго-западная башня», 1777-1779 гг., расположенных по адресу: Курская область, Рыльский район, село Пригородняя Слободка, улица Мирная, дом 2

Координаты характерных (поворотных) точек границ территории объектов культурного наследия регионального значения «Северо-западная башня», 1777-1779 гг., «Северо-восточная башня», 1777-1779 гг., «Юго-западная башня», 1777-1779 гг., расположенных по адресу: Курская область, Рыльский район, село Пригородняя Слободка, улица Мирная, дом 2

| Сведения о местоположении границ объекта | | | |
|---|---------------|------------|---|
| Координаты характерных (поворотных) точек в системе координат МСК-46 | | | |
| Метод определения координат – метод спутниковых геодезических измерений (определений) | | | |
| Средняя квадратическая погрешность положения характерной точки (Mt), м = 0,10 | | | |
| Сведения о характерных точках границ объекта | | | |
| Обозначение характерных точек границ | Координаты, м | | Описание обозначения точки на местности (при наличии) |
| | X | Y | |
| 1 | 2 | 3 | 4 |
| 1 | 404773,87 | 1195547,55 | — |
| 2 | 404772,36 | 1195546,89 | — |
| 3 | 404771,86 | 1195545,74 | — |
| 4 | 404747,92 | 1195533,82 | — |
| 5 | 404700,34 | 1195510,30 | — |
| 6 | 404628,26 | 1195473,52 | — |
| 7 | 404626,74 | 1195476,91 | — |
| 8 | 404451,74 | 1195427,97 | — |
| 9 | 404438,48 | 1195423,65 | — |
| 10 | 404437,21 | 1195424,28 | — |
| 11 | 404435,46 | 1195423,66 | — |
| 12 | 404434,98 | 1195421,74 | — |

| 1 | 2 | 3 | 4 |
|----|-----------|------------|---|
| 13 | 404436,16 | 1195420,44 | — |
| 14 | 404435,85 | 1195408,58 | — |
| 15 | 404432,10 | 1195314,21 | — |
| 16 | 404432,83 | 1195300,43 | — |
| 17 | 404431,40 | 1195299,11 | — |
| 18 | 404432,00 | 1195295,48 | — |
| 19 | 404431,16 | 1195295,53 | — |
| 20 | 404429,65 | 1195294,30 | — |
| 21 | 404430,06 | 1195292,43 | — |
| 22 | 404432,12 | 1195291,75 | — |
| 23 | 404433,40 | 1195293,18 | — |
| 24 | 404543,11 | 1195285,78 | — |
| 25 | 404545,56 | 1195285,67 | — |
| 26 | 404549,65 | 1195285,22 | — |
| 27 | 404806,25 | 1195267,13 | — |
| 28 | 404833,13 | 1195265,05 | — |
| 29 | 404835,61 | 1195263,62 | — |
| 30 | 404836,81 | 1195264,87 | — |
| 31 | 404836,62 | 1195266,43 | — |
| 32 | 404835,53 | 1195267,22 | — |
| 33 | 404820,55 | 1195335,06 | — |
| 34 | 404819,17 | 1195341,17 | — |
| 35 | 404780,80 | 1195517,51 | — |
| 36 | 404774,72 | 1195544,10 | — |
| 37 | 404775,63 | 1195545,70 | — |
| 38 | 404774,97 | 1195547,13 | — |
| 1 | 404773,87 | 1195547,55 | — |

УТВЕРЖДЕН
приказом комитета по охране
объектов культурного наследия
Курской области
от 02.05.2023 № 05.3-08/343

**Режим
использования территории объектов культурного наследия
регионального значения «Северо-западная башня», 1777-1779 гг.,
«Северо-восточная башня», 1777-1779 гг., «Юго-западная башня»,
1777-1779 гг., расположенных по адресу: Курская область,
Рыльский район, село Пригородняя Слободка, улица Мирная, дом 2**

На территории объектов культурного наследия регионального значения «Северо-западная башня», 1777-1779 гг., «Северо-восточная башня», 1777-1779 гг., «Юго-западная башня», 1777-1779 гг., расположенных по адресу: Курская область, Рыльский район, село Пригородняя Слободка, улица Мирная, дом 2

разрешается:

проведение работ по сохранению объекта культурного наследия или его отдельных элементов;

ведение хозяйственной деятельности, не противоречащей требованиям обеспечения сохранности объекта культурного наследия и позволяющей обеспечить функционирование объекта культурного наследия в современных условиях;

проведение работ по озеленению и благоустройству территории, направленных на формирование наиболее близкого к историческому восприятию объекта культурного наследия;

прокладка, реконструкция, ремонт подземных инженерных коммуникаций и сооружений, не нарушающих целостность объекта культурного наследия и не создающих угрозы его повреждения, разрушения или уничтожения;

доступность объекта культурного наследия в целях его экспонирования;

реализация мер пожарной и экологической безопасности;

запрещается:

строительство объектов капитального строительства и увеличение объемно-пространственных характеристик существующих объектов капитального строительства;

проведение земляных, строительных, мелиоративных и иных работ, за исключением работ по сохранению объекта культурного наследия или

его отдельных элементов, сохранению историко-градостроительной или природной среды объекта культурного наследия;

хозяйственная деятельность, ведущая к повреждению, разрушению, уничтожению объекта культурного наследия, искажению его внешнего облика;

размещение объектов некапитального строительства, за исключением временных, связанных с проведением работ по сохранению объекта культурного наследия;

установка на фасадах, крыше объекта культурного наследия кондиционеров, телеантенн, тарелок спутниковой связи, а также других средств технического обеспечения;

прокладка наземных и надземных инженерных коммуникаций, кроме временных, необходимых для проведения работ по сохранению объекта культурного наследия; размещение инженерных коммуникаций на фасадах объекта культурного наследия;

размещение рекламных конструкций на объекте культурного наследия и его территории;

создание разрушающих вибрационных нагрузок динамическим воздействием на грунты в зоне их взаимодействия с объектом культурного наследия;

искажение характеристик историко-культурного ландшафта, композиционно связанного с объектом культурного наследия;

вырубка деревьев, за исключением санитарных рубок; уничтожение травяного покрова.