



АДМИНИСТРАЦИЯ КУРСКОЙ ОБЛАСТИ

КОМИТЕТ ПО ОХРАНЕ ОБЪЕКТОВ КУЛЬТУРНОГО НАСЛЕДИЯ КУРСКОЙ ОБЛАСТИ

П Р И К А З

от 26.05.2022

№ 05.4-08/630

г. Курск

Об утверждении графического описания местоположения границ защитной зоны объекта культурного наследия регионального значения «Братская могила воинов Советской Армии, погибших в феврале 1943 года. Захоронено 110 человек, установлено фамилий на 85 человек. Скульптура установлена в 1965 году.» (Курская область, Дмитриевский район, д. Моршнево)

В соответствии со статьями 20.2, 34.1 Федерального закона от 25 июня 2002 года № 73-ФЗ «Об объектах культурного наследия (памятниках истории и культуры) народов Российской Федерации», Положением о комитете по охране объектов культурного наследия Курской области, утвержденным постановлением Губернатора Курской области от 15.09.2020 № 274-пг, ПРИКАЗЫВАЮ:

1. Утвердить прилагаемые:

графическое описание местоположения границ защитной зоны объекта культурного наследия регионального значения «Братская могила воинов Советской Армии, погибших в феврале 1943 года. Захоронено 110 человек, установлено фамилий на 85 человек. Скульптура установлена в 1965 году.», с перечнем координат характерных точек этих границ в системе координат, установленной для ведения Единого государственного реестра недвижимости;

режим использования земель в границах защитной зоны объекта культурного наследия регионального значения «Братская могила воинов Советской Армии, погибших в феврале 1943 года. Захоронено 110 человек, установлено фамилий на 85 человек. Скульптура установлена в 1965 году.».

2. Признать утратившим силу приказ комитета по охране объектов культурного наследия Курской области от 24.12.2021 № 01.1-08/670 «Об утверждении графического описания местоположения границ защитной зоны объекта культурного наследия регионального значения «Братская могила воинов Советской Армии, погибших в феврале 1943 года. Захоронено 110 человек, установлено фамилий на 85 человек. Скульптура установлена в 1965 году.» (Курская область, Дмитриевский район, д. Моршнево)».

Председатель комитета



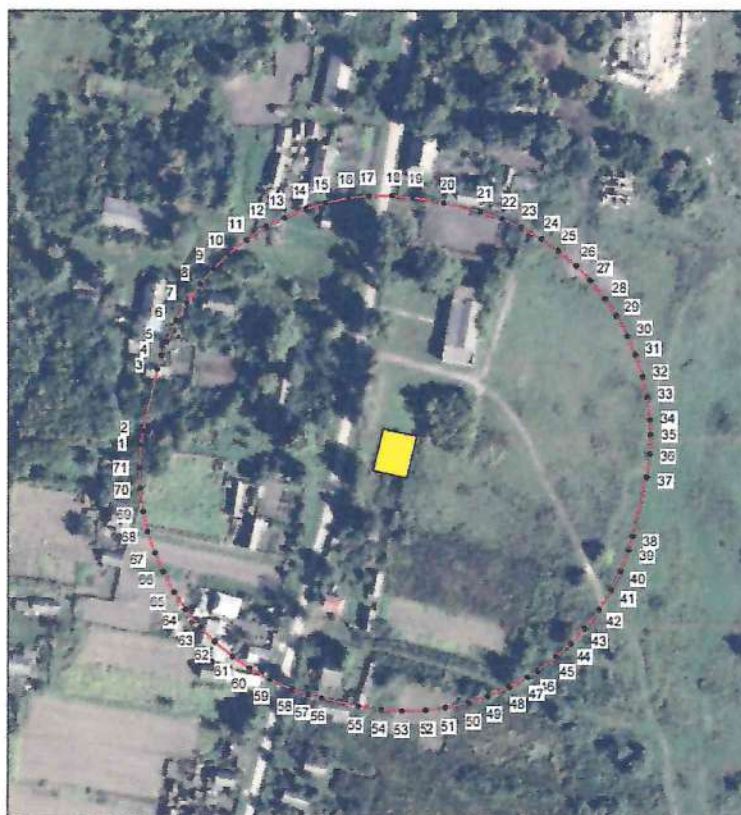
И.А. Мусьял

УТВЕРЖДЕНО
приказом комитета по охране объектов
культурного наследия Курской области
от 26.05.2022 № 05.4-08/630


Графическое описание местоположения границ защитной зоны объекта культурного наследия регионального значения «Братская могила воинов Советской Армии, погибших в феврале 1943 года.

Захоронено 110 человек, установлено фамилий на 85 человек. Скульптура установлена в 1965 году.», расположенного по адресу: Курская область, Дмитриевский район, д. Моршнево, с перечнем координат характерных точек этих границ в системе координат, установленной для ведения Единого государственного реестра недвижимости

1. Графическое описание границ защитной зоны объекта культурного наследия регионального значения «Братская могила воинов Советской Армии, погибших в феврале 1943 года. Захоронено 110 человек, установлено фамилий на 85 человек. Скульптура установлена в 1965 году.».



Условные обозначения:

-  граница защитной зоны
-  граница территории объекта культурного наследия

2. Координаты поворотных точек границ защитной зоны объекта культурного наследия регионального значения «Братская могила воинов Советской Армии, погибших в феврале 1943 года. Захоронено 110 человек, установлено фамилий на 85 человек. Скульптура установлена в 1965 году.». (S = 38263 кв. м.)

№	X	Y	Длина	Угол
1	2	3	4	5
1	468 025,98	1 231 146,88	6,24	008°00'48"
2	468 032,16	1 231 147,75	27,25	013°02'31"
3	468 058,71	1 231 153,90	6,25	016°38'16"
4	468 064,70	1 231 155,69	6,24	020°15'57"
5	468 070,55	1 231 157,85	10,00	024°50'50"
6	468 079,62	1 231 162,05	8,74	030°13'58"
7	468 087,17	1 231 166,45	9,99	035°37'52"
8	468 095,29	1 231 172,27	8,74	040°57'50"
9	468 101,89	1 231 178,00	8,73	045°58'27"
10	468 107,96	1 231 184,28	10,00	051°22'34"
11	468 114,20	1 231 192,09	9,99	057°03'29"
12	468 119,63	1 231 200,47	8,74	062°28'03"
13	468 123,67	1 231 208,22	9,99	067°46'22"
14	468 127,45	1 231 217,47	8,74	073°10'53"
15	468 129,98	1 231 225,84	9,99	078°33'59"
16	468 131,96	1 231 235,63	8,74	083°53'29"
17	468 132,89	1 231 244,32	9,99	089°18'42"
18	468 133,01	1 231 254,31	8,74	094°39'37"
19	468 132,30	1 231 263,02	13,54	100°07'23"
20	468 129,92	1 231 276,35	16,02	103°08'02"
21	468 126,28	1 231 291,95	9,98	108°38'05"
22	468 123,09	1 231 301,41	8,74	113°57'21"
23	468 119,54	1 231 309,40	9,99	119°21'39"
24	468 114,64	1 231 318,11	8,73	124°41'28"
25	468 109,67	1 231 325,29	10,00	130°05'30"
26	468 103,23	1 231 332,94	8,74	135°27'49"
27	468 097,00	1 231 339,07	9,98	140°46'31"
28	468 089,27	1 231 345,38	8,74	146°14'14"
29	468 082,00	1 231 350,24	9,99	151°32'10"
30	468 073,22	1 231 355,00	8,74	156°53'46"
31	468 065,18	1 231 358,43	9,99	162°17'25"

1	2	3	4	5
32	468 055,66	1 231 361,47	8,74	167°38'56"
33	468 047,12	1 231 363,34	9,98	173°02'19"
34	468 037,21	1 231 364,55	6,25	177°36'51"
35	468 030,97	1 231 364,81	8,75	181°57'57"
36	468 022,23	1 231 364,51	9,98	187°22'01"
37	468 012,33	1 231 363,23	26,04	192°57'30"
38	467 986,95	1 231 357,39	6,24	196°17'09"
39	467 980,96	1 231 355,64	9,99	200°56'19"
40	467 971,63	1 231 352,07	8,75	206°19'51"
41	467 963,79	1 231 348,19	9,99	211°39'09"
42	467 955,29	1 231 342,95	9,99	217°25'56"
43	467 947,36	1 231 336,88	8,74	222°43'41"
44	467 940,94	1 231 330,95	8,74	227°44'06"
45	467 935,06	1 231 324,48	9,99	233°10'33"
46	467 929,07	1 231 316,48	5,00	237°25'24"
47	467 926,38	1 231 312,27	8,74	241°21'10"
48	467 922,19	1 231 304,60	9,99	246°46'17"
49	467 918,25	1 231 295,42	8,74	252°04'59"
50	467 915,56	1 231 287,10	9,99	257°30'31"
51	467 913,40	1 231 277,35	8,74	262°50'04"
52	467 912,31	1 231 268,68	9,98	268°13'15"
53	467 912,00	1 231 258,70	8,75	273°32'22"
54	467 912,54	1 231 249,97	9,99	278°58'54"
55	467 914,10	1 231 240,10	15,87	282°11'17"
56	467 917,45	1 231 224,59	6,24	284°16'52"
57	467 918,99	1 231 218,54	7,49	288°17'23"
58	467 921,34	1 231 211,43	9,99	293°16'53"
59	467 925,29	1 231 202,25	9,99	298°55'35"
60	467 930,12	1 231 193,51	8,74	304°25'03"
61	467 935,06	1 231 186,30	9,99	309°40'51"
62	467 941,44	1 231 178,61	8,74	315°05'34"
63	467 947,63	1 231 172,44	9,99	320°28'50"
64	467 955,34	1 231 166,08	8,74	325°49'08"
65	467 962,57	1 231 161,17	9,98	331°12'06"
66	467 971,32	1 231 156,36	8,74	336°32'36"
67	467 979,34	1 231 152,88	9,99	341°55'40"
68	467 988,84	1 231 149,78	8,73	347°18'01"
69	467 997,36	1 231 147,86	9,99	352°38'25"

1	2	3	4	5
70	468 007,27	1 231 146,58	8,75	358°02'03"
71	468 016,01	1 231 146,28	9,99	003°26'38"
1	468 025,98	1 231 146,88		

УТВЕРЖДЕН
приказом комитета по охране объектов
культурного наследия Курской области
от 26.05.2022 № 05.4-08/630

**Режим использования земель в границах защитной зоны объекта
культурного наследия регионального значения «Братская могила
воинов Советской Армии, погибших в феврале 1943 года.
Захоронено 110 человек, установлено фамилий на 85 человек.
Скульптура установлена в 1965 году.»**

В границах защитной зоны объекта культурного наследия регионального значения «Братская могила воинов Советской Армии, погибших в феврале 1943 года. Захоронено 110 человек, установлено фамилий на 85 человек. Скульптура установлена в 1965 году.», запрещается строительство объектов капитального строительства и их реконструкция, связанная с изменением их параметров (высоты, количества этажей, площади), за исключением строительства и реконструкции линейных объектов.