



АДМИНИСТРАЦИЯ КУРСКОЙ ОБЛАСТИ

КОМИТЕТ ПО ОХРАНЕ ОБЪЕКТОВ КУЛЬТУРНОГО НАСЛЕДИЯ КУРСКОЙ ОБЛАСТИ

П Р И К А З

от 27.05.2022

г. Курск

№ 05.4-08/638

**Об утверждении графического описания местоположения границ
защитной зоны объекта культурного наследия регионального
значения «Братская могила воинов Советской Армии, погибших
в феврале–марте 1943 г. Захоронено 499 человек, установлено
фамилий на 180 человек. Скульптура установлена в 1967 году»,
1943 г., 1967 год
(Курская область, Дмитриевский район, п. Пальцево
(в 50 м от здания средней школы))**

В соответствии со статьями 20.2, 34.1 Федерального закона от 25 июня 2002 года № 73-ФЗ «Об объектах культурного наследия (памятниках истории и культуры) народов Российской Федерации», Положением о комитете по охране объектов культурного наследия Курской области, утвержденным постановлением Губернатора Курской области от 15.09.2020 № 274-пг, ПРИКАЗЫВАЮ:

1. Утвердить прилагаемые:

графическое описание местоположения границ защитной зоны объекта культурного наследия регионального значения «Братская могила воинов Советской Армии, погибших в феврале–марте 1943 г. Захоронено 499 человек, установлено фамилий на 180 человек. Скульптура установлена в 1967 году», 1943 г., 1967 год, с перечнем координат характерных точек этих границ в системе координат, установленной для ведения Единого государственного реестра недвижимости;

режим использования земель в границах защитной зоны объекта культурного наследия регионального значения «Братская могила воинов Советской Армии, погибших в феврале–марте 1943 г. Захоронено

499 человек, установлено фамилий на 180 человек. Скульптура установлена в 1967 году», 1943 г., 1967 год.

2. Признать утратившим силу приказ комитета по охране объектов культурного наследия Курской области от 15.12.2021 № 01.1-08/650 «Об утверждении графического описания местоположения границ защитной зоны объекта культурного наследия регионального значения «Братская могила воинов Советской Армии, погибших в феврале–марте 1943 г. Захоронено 499 человек, установлено фамилий на 180 человек. Скульптура установлена в 1967 году», 1943 г., 1967 год (Курская область, Дмитриевский район, п. Пальцево (в 50 м от здания средней школы))».

Председатель комитета



И.А. Мусьял

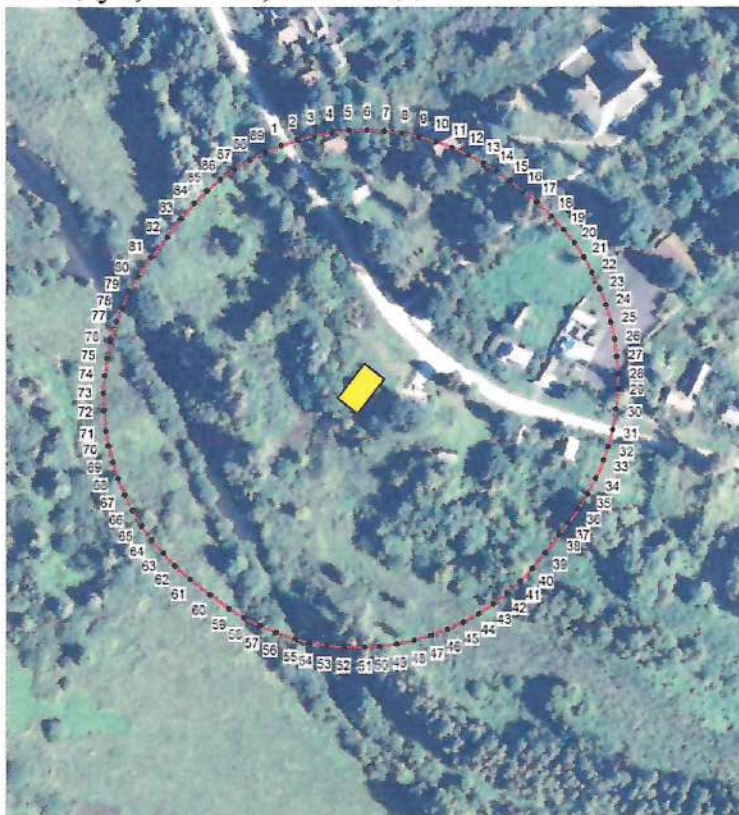
УТВЕРЖДЕНО

приказом комитета по охране объектов
культурного наследия Курской области
от 27.05.2022 № 05.4-08/638



**Графическое описание местоположения границ защитной зоны
объекта культурного наследия регионального значения «Братская могила воинов Советской Армии, погибших в феврале–марте 1943 г.
Захоронено 499 человек, установлено фамилий на 180 человек.**

**Скульптура установлена в 1967 году», 1943 г., 1967 год,
расположенного по адресу: Курская область, Дмитриевский район,
п. Пальцево (в 50 м от здания средней школы), с перечнем координат
характерных точек этих границ в системе координат, установленной
для ведения Единого государственного реестра недвижимости**

1. Графическое описание границ защитной зоны объекта культурного наследия регионального значения «Братская могила воинов Советской Армии, погибших в феврале–марте 1943 г. Захоронено 499 человек, установлено фамилий на 180 человек. Скульптура установлена в 1967 году», 1943 г., 1967 год.



Условные обозначения:

-  граница защитной зоны
-  граница территории объекта культурного наследия

2. Координаты поворотных точек границ защитной зоны объекта культурного наследия регионального значения «Братская могила воинов Советской Армии, погибших в феврале–марте 1943 г. Захоронено 499 человек, установлено фамилий на 180 человек. Скульптура установлена в 1967 году», 1943 г., 1967 год. (S = 37459 кв. м.)

№	X	Y	Длина	Угол
1	2	3	4	5
1	473 518,40	1 230 687,03	7,49	071°23'45"
2	473 520,79	1 230 694,13	7,49	075°42'15"
3	473 522,64	1 230 701,39	7,50	079°56'04"
4	473 523,95	1 230 708,77	7,49	084°19'39"
5	473 524,69	1 230 716,22	7,49	088°32'49"
6	473 524,88	1 230 723,71	7,50	092°49'41"
7	473 524,51	1 230 731,20	7,49	097°12'38"
8	473 523,57	1 230 738,63	7,50	101°23'06"
9	473 522,09	1 230 745,98	7,49	105°47'54"
10	473 520,05	1 230 753,19	7,49	110°03'18"
11	473 517,48	1 230 760,23	7,49	114°16'23"
12	473 514,40	1 230 767,06	7,49	118°39'12"
13	473 510,81	1 230 773,63	6,25	122°31'13"
14	473 507,45	1 230 778,90	7,49	126°32'00"
15	473 502,99	1 230 784,92	7,01	127°49'04"
16	473 498,69	1 230 790,46	7,49	128°39'35"
17	473 494,01	1 230 796,31	8,74	133°17'02"
18	473 488,02	1 230 802,67	7,50	137°58'23"
19	473 482,45	1 230 807,69	7,49	142°12'44"
20	473 476,53	1 230 812,28	7,49	146°32'36"
21	473 470,28	1 230 816,41	7,50	150°52'16"
22	473 463,73	1 230 820,06	7,49	155°08'41"
23	473 456,93	1 230 823,21	7,49	159°21'48"
24	473 449,92	1 230 825,85	7,49	163°43'06"
25	473 442,73	1 230 827,95	7,49	168°03'37"
26	473 435,40	1 230 829,50	7,50	172°15'32"
27	473 427,97	1 230 830,51	7,49	176°38'01"
28	473 420,49	1 230 830,95	6,24	180°33'03"
29	473 414,25	1 230 830,89	8,74	184°47'27"
30	473 405,54	1 230 830,16	8,75	189°52'17"
31	473 396,92	1 230 828,66	7,49	194°27'47"

1	2	3	4	5
32	473 389,67	1 230 826,79	6,24	198°29'35"
33	473 383,75	1 230 824,81	8,75	202°39'55"
34	473 375,68	1 230 821,44	7,49	207°25'13"
35	473 369,03	1 230 817,99	7,49	211°37'57"
36	473 362,65	1 230 814,06	7,49	215°58'57"
37	473 356,59	1 230 809,66	6,25	219°56'05"
38	473 351,80	1 230 805,65	9,90	216°25'07"
39	473 343,83	1 230 799,77	8,74	219°09'04"
40	473 337,05	1 230 794,25	7,49	223°51'50"
41	473 331,65	1 230 789,06	7,49	228°08'16"
42	473 326,65	1 230 783,48	7,49	232°25'36"
43	473 322,08	1 230 777,54	7,50	236°45'18"
44	473 317,97	1 230 771,27	7,49	240°56'17"
45	473 314,33	1 230 764,72	7,49	245°18'56"
46	473 311,20	1 230 757,91	7,49	249°36'18"
47	473 308,59	1 230 750,89	7,49	253°53'12"
48	473 306,51	1 230 743,69	7,50	258°13'32'
49	473 304,98	1 230 736,35	7,49	262°29'10'
50	473 304,00	1 230 728,92	6,24	266°25'05'
51	473 303,61	1 230 722,69	8,74	270°43'16'
52	473 303,72	1 230 713,95	7,49	275°21'38'
53	473 304,42	1 230 706,49	7,50	279°40'33'
54	473 305,68	1 230 699,10	6,24	283°38'06'
55	473 307,15	1 230 693,04	8,74	287°51'16'
56	473 309,83	1 230 684,72	7,50	292°35'47'
57	473 312,71	1 230 677,80	7,50	296°48'16'
58	473 316,09	1 230 671,11	7,49	301°07'16'
59	473 319,96	1 230 664,70	9,99	306°07'28'
60	473 325,85	1 230 656,63	10,76	307°45'13'
61	473 332,44	1 230 648,12	8,74	311°28'33'
62	473 338,23	1 230 641,57	7,50	316°11'20'
63	473 343,64	1 230 636,38	7,49	320°25'11'
64	473 349,41	1 230 631,61	7,49	324°46'57'
65	473 355,53	1 230 627,29	7,49	329°05'19'
66	473 361,96	1 230 623,44	7,50	333°17'54'
67	473 368,66	1 230 620,07	7,48	337°36'57'
68	473 375,58	1 230 617,22	7,50	341°58'33'
69	473 382,71	1 230 614,90	7,50	346°11'10'

1	2	3	4	5
70	473 389,99	1 230 613,11	6,24	350°13'15'
71	473 396,14	1 230 612,05	8,74	354°25'11'
72	473 404,84	1 230 611,20	7,49	359°04'56'
73	473 412,33	1 230 611,08	7,49	003°26'34'
74	473 419,81	1 230 611,53	7,50	007°39'55'
75	473 427,24	1 230 612,53	7,49	012°00'53'
76	473 434,57	1 230 614,09	8,74	016°37'48'
77	473 442,94	1 230 616,59	6,24	020°55'55'
78	473 448,77	1 230 618,82	7,49	024°51'19'
79	473 455,57	1 230 621,97	7,49	029°13'58'
80	473 462,11	1 230 625,63	9,99	034°09'04'
81	473 470,38	1 230 631,24	11,16	039°37'18'
82	473 478,98	1 230 638,36	9,98	035°35'04'
83	473 487,10	1 230 644,17	8,74	040°57'50'
84	473 493,70	1 230 649,90	7,50	045°38'55'
85	473 498,94	1 230 655,26	7,49	049°55'48'
86	473 503,76	1 230 660,99	7,49	054°13'52'
87	473 508,14	1 230 667,07	7,50	058°28'2Γ
88	473 512,06	1 230 673,46	7,50	062°51'14'
89	473 515,48	1 230 680,13	7,49	067°03'45'
1	473 518,40	1 230 687,03		

УТВЕРЖДЕН
приказом комитета по охране объектов
культурного наследия Курской области
от 27.05.2022 № 05.4-08/638

Режим использования земель в границах защитной зоны объекта культурного наследия регионального значения «Братская могила воинов Советской Армии, погибших в феврале–марте 1943 г. Захоронено 499 человек, установлено фамилий на 180 человек. Скульптура установлена в 1967 году», 1943 г., 1967 год

В границах защитной зоны объекта культурного наследия регионального значения «Братская могила воинов Советской Армии, погибших в феврале–марте 1943 г. Захоронено 499 человек, установлено фамилий на 180 человек. Скульптура установлена в 1967 году», 1943 г., 1967 год, запрещается строительство объектов капитального строительства и их реконструкция, связанная с изменением их параметров (высоты, количества этажей, площади), за исключением строительства и реконструкции линейных объектов.