



# ПРАВИТЕЛЬСТВО КУРСКОЙ ОБЛАСТИ

## ПОСТАНОВЛЕНИЕ

от 03.12.2024 № 1014-пп

г. Курск

**Об утверждении границ зон охраны объекта культурного наследия регионального значения «Братская могила воинов Советской Армии, погибших в период Великой Отечественной войны», 1969 г., расположенного по адресу: Курская область, Железногорский район, д. Сухарева, и требований к градостроительным регламентам в границах территорий данных зон**

В соответствии со статьей 34 Федерального закона от 25 июня 2002 года № 73-ФЗ «Об объектах культурного наследия (памятниках истории и культуры) народов Российской Федерации», постановлением Правительства Российской Федерации от 12 сентября 2015 г. № 972 «Об утверждении Положения о зонах охраны объектов культурного наследия (памятников истории и культуры) народов Российской Федерации и о признании утратившими силу отдельных положений нормативных правовых актов Правительства Российской Федерации», статьей 35 Закона Курской области от 29 декабря 2005 года № 120-ЗКО «Об объектах культурного наследия Курской области», на основании проекта зон охраны объекта культурного наследия регионального значения «Братская могила воинов Советской Армии, погибших в период Великой Отечественной войны», 1969 г., расположенного по адресу: Курская область, Железногорский район, д. Сухарева, и положительного заключения государственной историко-культурной экспертизы, в целях обеспечения сохранности объектов культурного наследия (памятников истории и культуры) народов Российской Федерации Правительство Курской области ПОСТАНОВЛЯЕТ:

1. Утвердить границы зон охраны объекта культурного наследия регионального значения «Братская могила воинов Советской Армии, погибших в период Великой Отечественной войны», 1969 г., расположенного по адресу: Курская область, Железногорский район, д. Сухарева (далее - объект культурного наследия), согласно приложению к настоящему постановлению.

2. Утвердить прилагаемые требования к градостроительным регламентам в границах территорий зон охраны объекта культурного

наследия регионального значения «Братская могила воинов Советской Армии, погибших в период Великой Отечественной войны», 1969 г., расположенного по адресу: Курская область, Железногорский район, д. Сухарева.

3. Министерству по государственной охране объектов культурного наследия Курской области обеспечить:

контроль за соблюдением требований к градостроительным регламентам в границах территорий зон охраны объекта культурного наследия, утвержденных настоящим постановлением;

представление сведений о наличии зон охраны объекта культурного наследия в установленном порядке в орган регистрации прав для учета в Едином государственном реестре недвижимости.

Первый заместитель Губернатора  
Курской области –  
Председатель Правительства  
Курской области



А.В. Дедов

Приложение  
к постановлению Правительства  
Курской области  
от 03.12.2024 № 1014-пп

**Границы зон охраны объекта культурного наследия регионального значения «Братская могила воинов Советской Армии, погибших в период Великой Отечественной войны», 1969 г., расположенного по адресу: Курская область, Железногорский район, д. Сухарева**

**Общие сведения**

На основании проведенных историко-культурных исследований и визуально-ландшафтного анализа, с учетом роли объекта культурного наследия регионального значения «Братская могила воинов Советской Армии, погибших в период Великой Отечественной войны», 1969 г., расположенного по адресу: Курская область, Железногорский район, д. Сухарева, (регистрационный номер – 461411364630005) (далее - объект культурного наследия), границ территории объекта культурного наследия, в целях обеспечения его сохранности в историко-градостроительной и природной среде устанавливается следующий состав зон охраны:

охранная зона объекта культурного наследия (ОЗ);

зона регулирования застройки и хозяйственной деятельности с индексом 0 (ЗРЗ-0).

Границы и режим использования территории объекта культурного наследия утверждены приказом комитета по охране объектов культурного наследия Курской области от 07.09.2022 № 05.4-08/1071 «Об утверждении границ и режима использования территории объекта культурного наследия регионального значения «Братская могила воинов Советской Армии, погибших в период Великой Отечественной войны. Захоронено 47 человек, установлено фамилий на 47 человек. Обелиск установлен в 1969 году», 1941-1945 гг., расположенного по адресу: Курская область, Железногорский район, Рышковский сельсовет, д. Сухарева».

**Охранная зона объекта культурного наследия (ОЗ)**

Охранная зона (ОЗ) объекта культурного наследия регионального значения «Братская могила воинов Советской Армии, погибших в период Великой Отечественной войны», 1969 г., расположенного по адресу: Курская область, Железногорский район, д. Сухарева (далее – Объект) с северо-запада, северо-востока и юго-востока примыкает к границам территории Объекта.

### Описание границ территории ОЗ

Сведения об объекте		
№ п/п	Характеристика объекта	Описание характеристик
1	Местоположение объекта	Курская область, Железногорский район, Рышковский сельсовет, д. Сухарева
2	Площадь объекта ± величина погрешности определения площади ( $P \pm DP$ ), м <sup>2</sup>	491,0
3	Иные характеристики объекта	-

### Перечень координат характерных (поворотных) точек границ территории ОЗ

Сведения о местоположении границ объекта					
1. Система координат МСК-46, зона 1					
2. Сведения о характерных точках границ объекта					
Обозначение характерных точек границ	Координаты, м		Метод определения координат характерной точки	Средняя квадратическая погрешность положения характерной точки (Mt), м	Описание обозначения точки на местности (при наличии)
	X	Y			
1	468194,5	1256107,25	Метод спутниковых геодезических измерений (определений)	0,10	-
2	468196,5	1256118,75			
3	468184,13	1256128,75			
4	468146,97	1256129,25			
5	468146,22	1256123,81			
6	468182,47	1256114,04			
7	468183,83	1256121,57			
8	468191,29	1256118,13			
9	468189,98	1256111,14			
10	468189,53	1256108,59			
1	468194,5	1256107,25			

### Таблица описания местоположения границ территории ОЗ

Прохождение границы		Описание прохождения границы
от точки	до точки	
1	2	На восток - 11,673 м
2	3	На юго-восток - 15,907 м
3	4	На юг - 37,163 м

4	5	На запад - 5,491 м
5	6	На северо-запад - 37,544 м
6	7	На восток - 7,652 м
7	8	На северо-запад - 8,215 м
8	9	На запад - 7,112 м
9	10	На запад - 2,589 м
10	1	На северо-запад - 5,147 м

### **Зона регулирования застройки и хозяйственной деятельности с индексом 0 (ЗРЗ-0)**

Границы территории зоны регулирования застройки и хозяйственной деятельности с индексом 0 (ЗРЗ-0) с юго-западной стороны примыкают к границам охранной зоны и границам территории объекта культурного наследия регионального значения «Братская могила воинов Советской Армии, погибших в период Великой Отечественной войны», 1969 г., расположенного по адресу: Курская область, Железногорский район, д. Сухарева.

### **Описание границ территории ЗРЗ-0**

Сведения об объекте		
№ п/п	Характеристика объекта	Описание характеристик
1	Местоположение объекта	Курская область, Железногорский район, Рышковский сельсовет, д. Сухарева
2	Площадь объекта ± величина погрешности определения площади (Р ± ДР), м <sup>2</sup>	147,0
3	Иные характеристики объекта	-

### **Перечень координат характерных (поворотных) точек границ территории ЗРЗ-0**

Сведения о местоположении границ объекта					
1. Система координат МСК-46, зона 1					
2. Сведения о характерных точках границ объекта					
Обозначение характерных точек границ	Координаты, м		Метод определения координат характерной	Средняя квадратическая погрешность положения	Описание обозначения точки на местности
	X	Y			

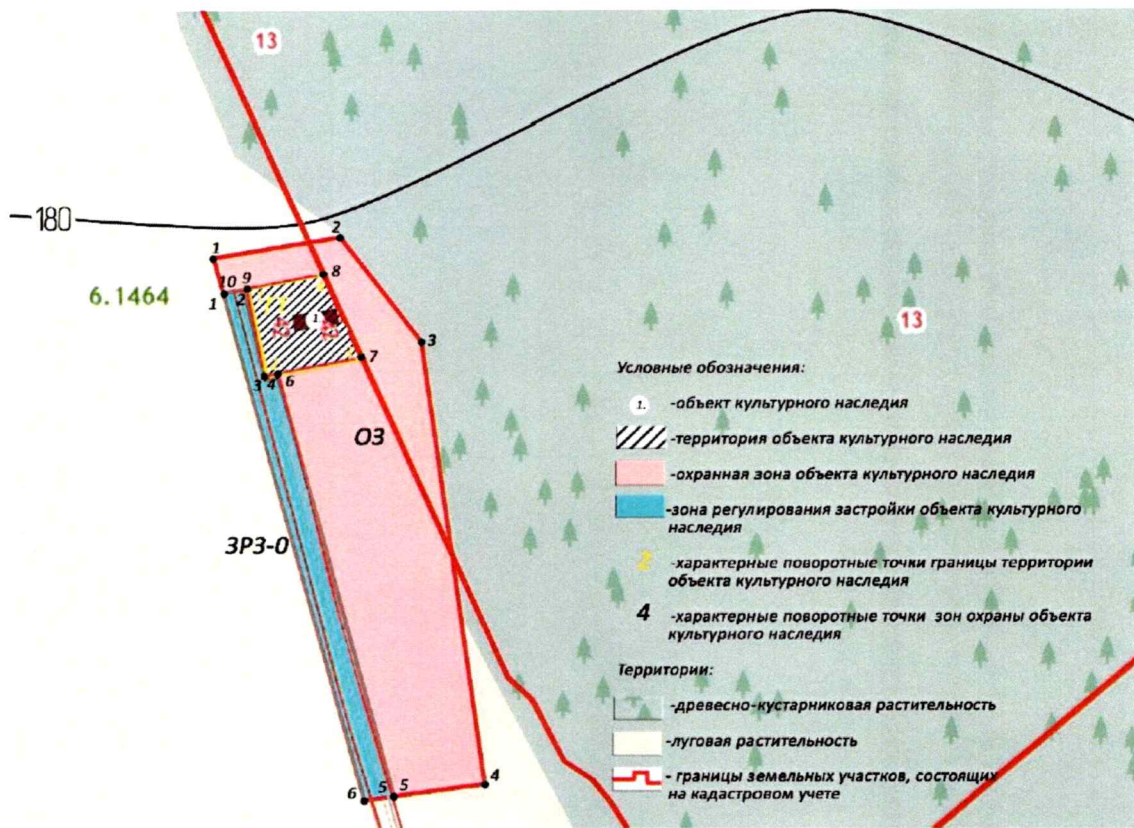
			точки	характерной точки (Mt), м	(при наличии)
1	468189,53	1256108,59	Метод спутниковых геодезических измерений (определений)	0,10	-
2	468189,98	1256111,14			
3	468182,18	1256112,75			
4	468182,47	1256114,04			
5	468146,22	1256123,81			
6	468145,75	1256120,38			
1	468189,53	1256108,59			

**Таблица описания местоположения границ территории ЗРЗ-0**

Прохождение границы		Описание прохождения границы
от точки	до точки	
1	2	На восток - 2,589 м
2	3	На юг - 7,964 м
3	4	На восток - 1,322 м
4	5	На юг - 37,544 м
5	6	На запад - 3,462 м
6	1	На север - 45,340 м

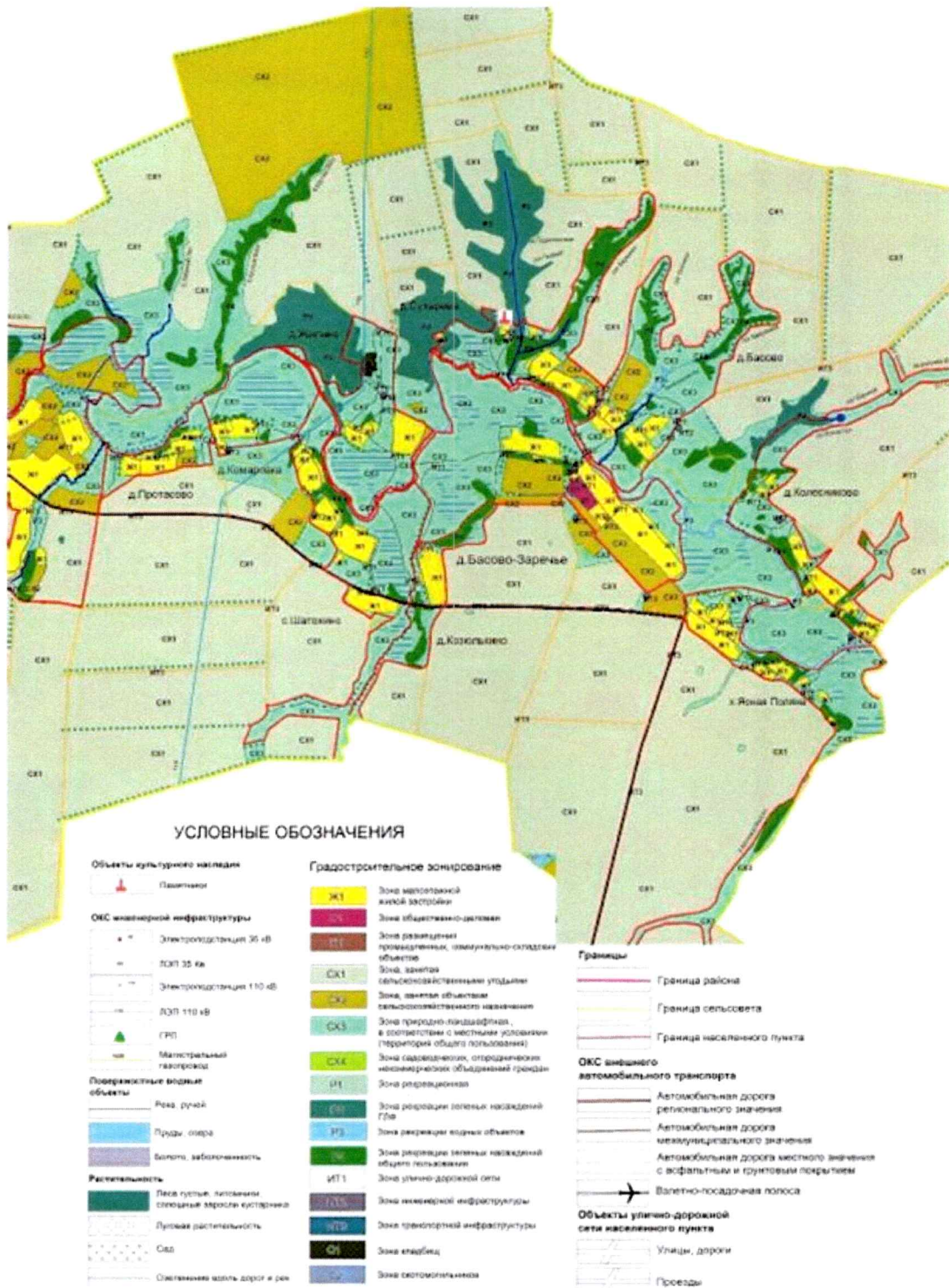
**Графические описания местоположения границ зон охраны объекта культурного наследия регионального значения «Братская могила воинов Советской Армии, погибших в период Великой Отечественной войны», 1969 г., расположенного по адресу: Курская область, Железногорский район, д. Сухарева**

**Карта (схема) границ зон охраны объекта культурного наследия**





## Карта (схема) градостроительного зонирования





УТВЕРЖДЕНЫ  
постановлением Правительства  
Курской области  
от 03.12.2024 № 1014-пп

## **ТРЕБОВАНИЯ**

**к градостроительным регламентам в границах территорий зон охраны объекта культурного наследия регионального значения «Братская могила воинов Советской Армии, погибших в период Великой Отечественной войны», 1969 г., расположенного по адресу: Курская область, Железногорский район, д. Сухарева**

**Особый режим использования земель и земельных участков и требования к градостроительным регламентам в границах территории охранной зоны объекта культурного наследия (ОЗ)**

В границах территории охранной зоны объекта культурного наследия

**разрешается:**

проведение работ по благоустройству и озеленению территории, оборудование территории освещением, скамейками, урнами;

установка информационных (навигационных) указателей туристического назначения;

размещение мобильных элементов информационно-декоративного оформления событийного характера, включая праздничное оформление, устанавливаемых на срок проведения публичных мероприятий;

проведение санитарных рубок древесно-кустарниковой растительности;

проведение мероприятий пожарной безопасности;

ремонт, техническая модернизация дорог, проездов без их расширения;

прокладка, ремонт, реконструкция подземных инженерных коммуникаций с последующей рекультивацией нарушенных участков;

сохранение условий восприятия объекта культурного наследия;

**запрещается:**

строительство объектов капитального строительства и возведение некапитальных строений, сооружений, за исключением применения специальных мер, направленных на сохранение и регенерацию окружающей среды объекта культурного наследия;

ведение хозяйственной деятельности, проведение любых работ, связанных с загрязнением воздушного бассейна, почв, грунтовых и подземных вод, поверхностных стоков, нарушением почвенного покрова;

ведение хозяйственной деятельности, проведение любых работ, нарушающих целостность, сохранность объекта культурного наследия;

вырубка зеленых насаждений, за исключением санитарных рубок;

прокладка автомобильных дорог;

размещение автомобильных парковок;

прокладка наземных и воздушных инженерных коммуникаций, в том числе высоковольтных линий электропередачи, установка вышек мобильной связи;

возведение глухих ограждений;

размещение рекламных конструкций, вывесок, щитов, баннеров и (или) конструкций для них;

организация свалок и необорудованных мест для мусора;

искажение и изменение исторического рельефа местности.

### **Режим использования земель и земельных участков в границах территории зоны регулирования застройки и хозяйственной деятельности (ЗРЗ)**

#### **Требования к градостроительным регламентам в границах территории зоны регулирования застройки и хозяйственной деятельности с индексом 0**

В границах территории зоны регулирования застройки и хозяйственной деятельности с индексом 0 объекта культурного наследия

#### **разрешается:**

использование земельных участков и объектов капитального строительства в соответствии с видами разрешенного использования, установленными Правилами землепользования и застройки муниципального образования «Рышковский сельсовет» Железногорского района Курской области с учётом запретов и ограничений, установленных настоящими требованиями;

ограниченное строительство, реконструкция, капитальный ремонт объектов капитального строительства с учётом запретов и ограничений, установленных настоящими требованиями;

проведение работ по благоустройству и озеленению территории, оборудование территории освещением, скамейками, урнами;

установка информационных (навигационных) указателей туристического назначения;

проведение санитарных рубок древесно-кустарниковой растительности;

проведение мероприятий пожарной безопасности;  
ремонт, техническая модернизация дорог, проездов;  
ремонт и реконструкция существующих линейных объектов инженерной инфраструктуры, прокладка новых сетей (водоснабжения, водоотведения, теплоснабжения, газоснабжения, телефонизации) подземным способом, новых сетей электроснабжения - надземным способом;

реконструкция, строительство линейных объектов в соответствии с предельной высотой сооружений не более 0,0 метров до верхней отметки объекта, за исключением: линий электропередач, включая опоры, в соответствии с предельной высотой сооружений не более 12,0 метра до верхней отметки объекта;

установка опор наружного освещения высотой не более 12,0 метра;

благоустройство и озеленение территории, размещение малых архитектурных форм, лестниц, скамеек, урн, пандусов и других приспособлений, в том числе обеспечивающих передвижение маломобильных групп населения, организация пешеходных площадок, дорожек, тротуаров, организация велосипедных дорожек, дорожек для средств индивидуальной мобильности;

**запрещается:**

ведение хозяйственной деятельности, проведение любых работ, нарушающих целостность, сохранность объекта культурного наследия;  
вырубка зеленых насаждений, за исключением санитарных рубок;  
установка вышек мобильной связи;  
возведение глухих ограждений;  
размещение вывесок и средств наружной информации и рекламы на крышах зданий и сооружений, а также на фасадах зданий;  
размещение рекламных щитов;  
организация свалок и необорудованных мест для мусора.