



ПРАВИТЕЛЬСТВО КУРСКОЙ ОБЛАСТИ

ПОСТАНОВЛЕНИЕ

от 05.12.2024 № 1022-пп

г. Курск

О памятнике природы регионального значения «Пойма реки Свапы близ деревни Гряды»

В соответствии с Федеральным законом от 14 марта 1995 года № 33-ФЗ «Об особо охраняемых природных территориях», Законом Курской области от 22 ноября 2007 года № 118-ЗКО «О некоторых вопросах в области охраны и использования особо охраняемых природных территорий в Курской области», постановлением Администрации Курской области от 20.07.2012 № 607-па «Об утверждении Схемы развития и размещения особо охраняемых природных территорий в Курской области на период до 2030 года» Правительство Курской области **ПОСТАНОВЛЯЕТ:**

1. Объявить пойму реки Свапы близ деревни Гряды в границах муниципального образования «Платавский сельсовет» Коньшевского района Курской области памятником природы регионального значения «Пойма реки Свапы близ деревни Гряды», а территорию, занятую ей, – особо охраняемой природной территорией регионального значения.

2. Утвердить прилагаемые:

Положение о памятнике природы регионального значения «Пойма реки Свапы близ деревни Гряды»;

паспорт памятника природы регионального значения «Пойма реки Свапы близ деревни Гряды»;

границы территории памятника природы регионального значения «Пойма реки Свапы близ деревни Гряды».

Первый заместитель Губернатора
Курской области –
Председатель Правительства
Курской области



А.В. Дедов

УТВЕРЖДЕНО
постановлением Правительства
Курской области
от 05.12.2024 № 1022-пп

ПОЛОЖЕНИЕ
о памятнике природы регионального значения
«Пойма реки Свапы близ деревни Гряды»

1. Общие положения

1.1. Памятник природы регионального значения «Пойма реки Свапы близ деревни Гряды» (далее – памятник природы) организован в соответствии с Федеральным законом от 14 марта 1995 года № 33-ФЗ «Об особо охраняемых природных территориях», Законом Курской области от 22 ноября 2007 года № 118-ЗКО «О некоторых вопросах в области охраны и использования особо охраняемых природных территорий в Курской области», постановлением Администрации Курской области от 20.07.2012 № 607-па «Об утверждении Схемы развития и размещения особо охраняемых природных территорий в Курской области на период до 2030 года». Памятник природы является особо охраняемой природной территорией регионального значения.

1.2. Категория – памятник природы. Статус – действующий.

1.3. Цель создания памятника природы – охрана территории с пойменным природным ландшафтным комплексом, являющимся местом обитания редких видов флоры и фауны Курской области, включённых в Красные книги Российской Федерации (2021 – животные) и Курской области (2017).

2. Природные особенности и объекты особой охраны

2.1. Памятник природы расположен в границах муниципального образования «Платавский сельсовет» Коньшевского района Курской области на левобережной пойме реки Свапы, к западу от деревни Гряды, в 20 км западнее от рабочего поселка Коньшевка и в 35 км восточнее от рабочего поселка Хомутовка.

Памятник природы представляет собой пониженную пойму, местами заболоченную, с небольшими озерами и пойменными ольшаниками по левую и правую стороны от небольшой реки Сужавицы (левый приток Свапы). На правом берегу реки Сужавицы находится урочище Старая Пасека.

2.2. На территории памятника природы отмечено:

560 видов сосудистых растений, 9 из которых – страусник обыкновенный, осока низкая, белокрыльник болотный, любка двулистная,

любка зеленоцветковая, горичник олений, купальница европейская, горечавка лёгочная, наперстянка крупноцветковая внесены в Красную книгу Курской области (2017);

239 видов животных, 53 из которых – перловица толстая, водолюб черный большой, усач-кожевник, махаон, подалирий, переливница ивовая, сатир дриада, шмель плодовый, тритон гребенчатый, травяная лягушка, обыкновенная гадюка, обыкновенный осоед, чеглок, ремез, ястребиная славка, водяная кутора, горностай, выдра, мышь-малютка и другие внесены в Красную книгу Курской области (2017), в том числе 9 видов – украинская минога, черный аист, змеяяд, малый подорлик, орлан-белохвост, кобчик, большой кроншнеп, обыкновенная горлица и русская выхухоль внесены в Красную книгу Российской Федерации (2021);

33 вида лишайников и 40 видов грибов.

2.3. Памятник природы имеет научное, эколого-просветительское и эстетическое значение.

Научное и учебное значение памятника природы заключается в том, что на его территории обитает комплекс редких пойменных водно-болотных и отчасти лесных видов животных и растений. Лесные насаждения представлены сообществами из дуба, клена, тополя, осины с широкой примесью различных видов ив. Пойма реки Свапы играет большую роль в жизни водных и околоводных экосистем и является местом, которое обеспечивает воспроизводство травостоя лугов, пойменных лесов, рыбы, земноводных и рептилий, лесных, водоплавающих и болотных птиц, околоводных млекопитающих. Территория памятника природы может служить объектом научных исследований и мониторинга популяций редких и охраняемых видов.

Эколого-просветительская ценность заключается в возможности использования данной территории как модельного участка по знакомству населения (особенно детей и молодежи) с естественными природными сообществами, редкими видами животных и растений.

Эстетическое значение памятника природы заключается в том, что он является фрагментом хорошо сохранившихся участков пойменной растительности малонарушенной сохранности и может быть местом наблюдения за жизнью животных и растений в естественной среде обитания.

3. Месторасположение

3.1. Памятник природы «Пойма реки Свапы близ деревни Гряды» расположен в северо-западной части Курской области в границах муниципального образования «Платавский сельсовет» Коньшевского района на левобережной пойме реки Свапы, к западу от деревни Гряды. По конфигурации памятник природы состоит из единого участка по контуру левобережной поймы реки Свапы. В северной части памятник природы граничит с лесным урочищем Отхожее (Кукушка). Восточная граница имеет

протяженность вдоль окраин деревни Гряды. Южная граница сопряжена с окраинами хутора Комаровка. Западные очертания памятника природы проходят по руслу реки Свапы.

3.2. Памятник природы расположен в:

20 км западнее от рабочего поселка Конышевка;

1 км к юго-западу от деревни Семеновка;

35 км восточнее от рабочего поселка Хомутовка;

0,5 км западнее деревни Гряды;

2 км юго-восточнее деревни Шатуновка.

4. Данные о площади и об особенностях земельных отношений

4.1. Памятник природы состоит из одного участка общей площадью 326,68 га.

4.2. Памятник природы расположен в границах кадастровых кварталов: 46:09:000000, 46:09:110001, 46:09:110401. В территорию памятника природы попадают земли государственного лесного фонда Конышевского участкового лесничества Львовского лесничества, кварталы 81 и 82.

В границы памятника природы попадают:

часть земельного участка с кадастровым номером 46:09:000000:856, категория земель: земли сельскохозяйственного назначения, вид разрешенного использования: для сельскохозяйственного производства, правообладатель: Гайн Елизавета Константиновна, вид зарегистрированного права: собственность (выписка из ЕГРН от 21.03.2024 № КУВИ-001/2024-80809026);

часть земельного участка с кадастровым номером 46:09:110001:19, категория земель: земли лесного фонда, вид разрешенного использования: для ведения лесного хозяйства, правообладатель: Российская Федерация, вид зарегистрированного права: собственность (выписка из ЕГРН от 21.03.2024 № КУВИ-001/2024-80807766);

часть земельного участка с кадастровым номером 46:09:110001:20, категория земель: земли лесного фонда, вид разрешенного использования: для ведения лесного хозяйства, правообладатель: Российская Федерация, вид зарегистрированного права: собственность (выписка из ЕГРН от 21.03.2024 № КУВИ-001/2024-80810469);

земельный участок общей площадью 5,96 га с кадастровым номером 46:09:110001:22, категория земель: земли сельскохозяйственного назначения, вид разрешенного использования: для сельскохозяйственного производства, правообладатель: ООО «Банищанский лес», вид зарегистрированного права: собственность (выписка из ЕГРН от 21.03.2024 № КУВИ-001/2024-80800178);

земельный участок общей площадью 11,92 га с кадастровым номером 46:09:110001:25, категория земель: земли сельскохозяйственного назначения, вид разрешенного использования: для сельскохозяйственного

производства, правообладатель: Яковлев Владимир Иванович, вид зарегистрированного права: собственность (выписка из ЕГРН от 21.03.2024 № КУВИ-001/2024-80801222);

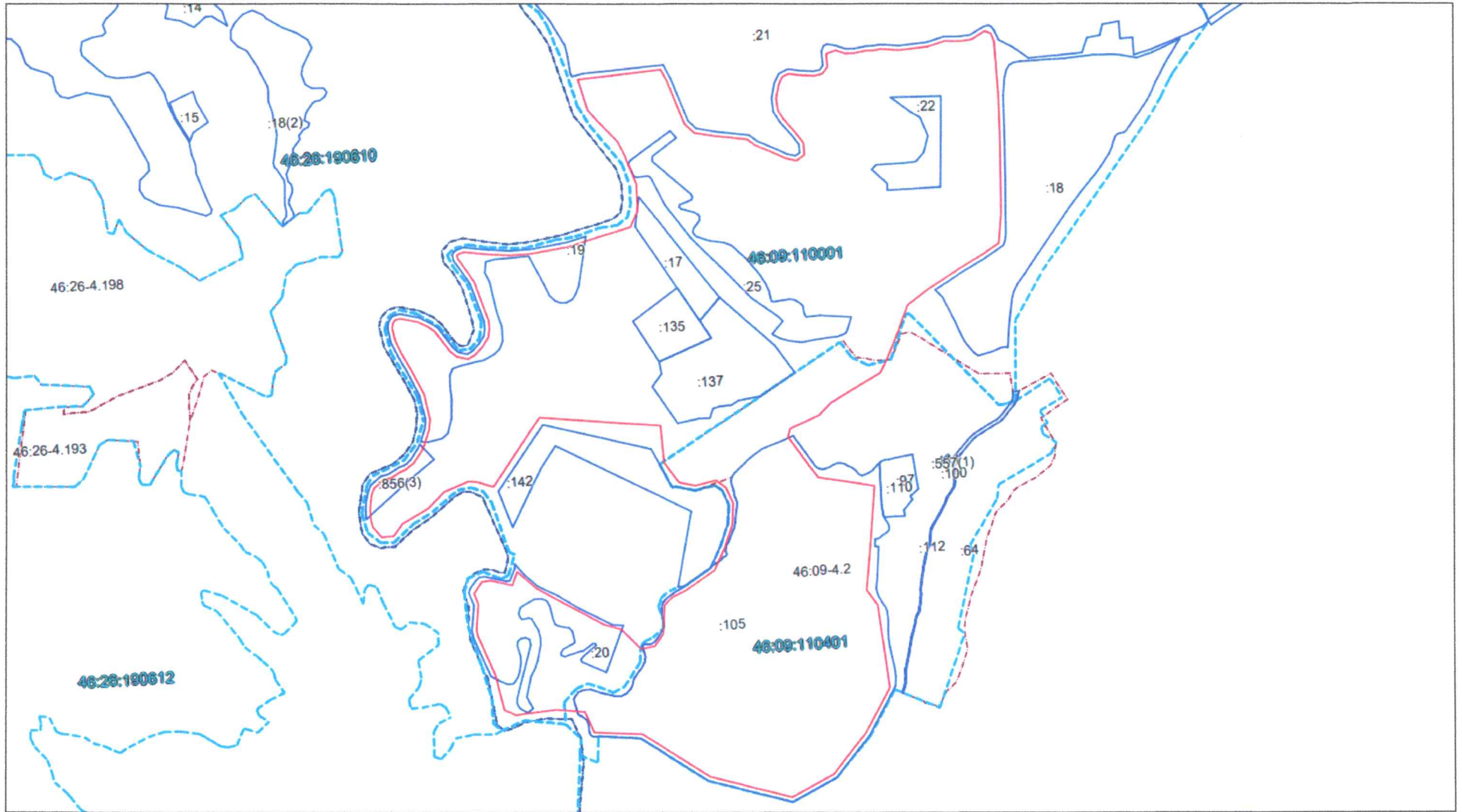
земельный участок общей площадью 5,9602 га с кадастровым номером 46:09:110001:135, категория земель: земли сельскохозяйственного назначения, вид разрешенного использования: для сельскохозяйственного производства, правообладатель: ООО «Агропромкомплектация-Курск», вид зарегистрированного права: собственность (выписка из ЕГРН от 21.03.2024 № КУВИ-001/2024-80803784);

земельный участок общей площадью 17,88 га с кадастровым номером 46:09:110001:137, категория земель: земли сельскохозяйственного назначения, вид разрешенного использования: для сельскохозяйственного производства, правообладатель: Ветрова Любовь Александровна, вид зарегистрированного права: собственность (выписка из ЕГРН от 21.03.2024 № КУВИ-001/2024-80805091);

земельный участок общей площадью 5,96 га с кадастровым номером 46:09:110001:143, категория земель: земли сельскохозяйственного назначения, вид разрешенного использования: для сельскохозяйственного производства, правообладатель: Ветров Иван Юрьевич, вид зарегистрированного права: собственность (выписка из ЕГРН от 21.03.2024 № КУВИ-001/2024-80802485);

часть земельного участка с кадастровым номером 46:09:110401:105, категория земель: земли населенных пунктов, вид разрешенного использования: для размещения полей, пастбищ, лугов, правообладатель: Российская Федерация, аренда: Мгоян Сиабанд Азизович (выписка из ЕГРН от 21.03.2024 № КУВИ-001/2024-80811868).

4.3. Схема границ особо охраняемой природной территории с кадастровым делением, земельными участками.



5. Режим особой охраны и порядок использования памятника природы

5.1. На территории памятника природы запрещается всякая деятельность, влекущая за собой нарушение сохранности памятника природы, в том числе:

деятельность, влекущая за собой нарушение условий обитания объектов растительного и животного мира;

проведение сплошных рубок лесных насаждений;

деятельность, влекущая за собой нарушение почвенного покрова, распашка земель (за исключением мер противопожарного обустройства территории);

разведение костров, пускание палов, выжигание растительности;

замусоривание и захламление территории;

создание объектов размещения и хранения отходов производства и потребления, радиоактивных, химических, взрывчатых, отравляющих и ядовитых веществ;

добывание птиц и млекопитающих, не отнесенных к объектам охоты;

сбор цветов, листьев и других частей редких и охраняемых видов растений в любых целях, за исключением научных исследований, нанесение им любых иных повреждений (в том числе путем поджигания сухой травы);

разорение муравейников, гнезд, нор и прочих жилищ диких животных;

разбивка туристических стоянок;

заправка топливом и мойка транспортных средств;

проезд и стоянка автотранспортных средств, за исключением дорог общего пользования, не связанных с функционированием памятника природы (кроме случаев, связанных с использованием транспортных средств собственниками, владельцами, пользователями земельных участков, расположенных в границах памятника природы);

проведение сельскохозяйственных работ, приводящих к гибели популяций редких и охраняемых видов растений, животных и грибов, внесенных в Красные книги Российской Федерации и Курской области;

самовольная застройка территории;

строительство линейных объектов, в том числе автомобильных и иных дорог, линий электропередач, газопроводов, трубопроводов, и других коммуникаций;

уничтожение и повреждение специальных предупредительных аншлагов и информационных знаков, шлагбаумов, стендов, граничных столбов и других указателей, а также оборудованных экологических троп и мест отдыха.

5.2. Допустимые виды использования территории:

проведение противопожарных, лесохозяйственных, санитарно-оздоровительных и иных профилактических мероприятий, необходимых

для обеспечения противопожарной безопасности и поддержания санитарных свойств территории памятника природы;

осуществление охоты способами охоты и в сроки охоты в соответствии с Федеральным законом от 24 июля 2009 года № 209-ФЗ «Об охоте и о сохранении охотничьих ресурсов и о внесении изменений в отдельные законодательные акты Российской Федерации» и приказом Минприроды России от 24 июля 2020 г. № 477 «Об утверждении Правил охоты»;

сенокошение, выпас сельскохозяйственных животных, осуществляемых гражданами для собственных нужд;

выпас крупного рогатого скота и лошадей в период с 1 мая по 30 октября при соблюдении нормы пастбищной нагрузки: не более 100 условных голов КРС одновременно, в течение не более 15 дней непрерывно, при перерывах между стравливаниями - не менее 90 дней;

проведение научных исследований, в том числе в целях экологического мониторинга;

организация эколого-просветительских мероприятий (проведение учебно-познавательных экскурсий).

Виды разрешенного использования земельных участков в границах памятника природы согласно приказу Росреестра от 10 ноября 2020 г. № П/0412 «Об утверждении классификатора видов разрешенного использования земельных участков:

основной вид разрешенного использования земельных участков – охрана природных территорий (код 9.1);

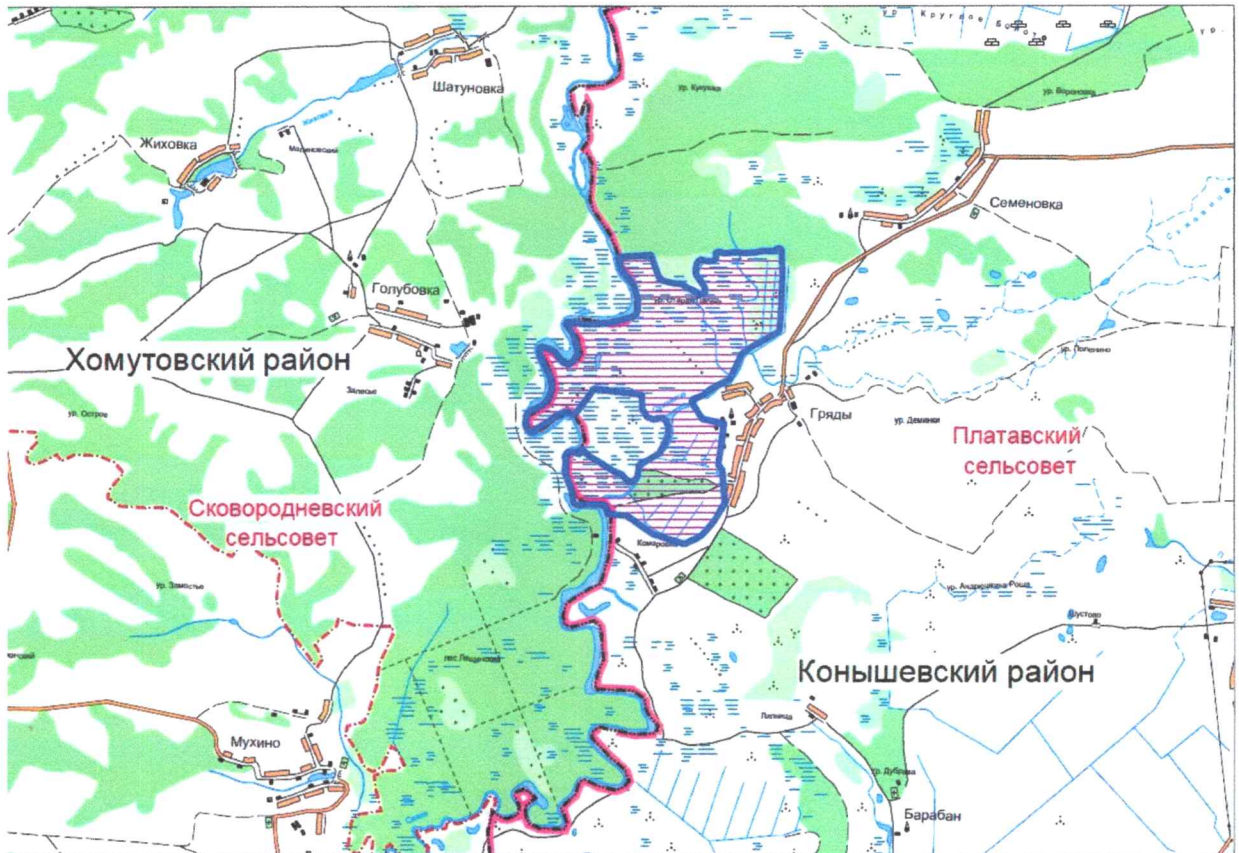
вспомогательные виды разрешенного использования земельных участков: использование лесов (код 10.0), сенокошение (код 1.19), выпас сельскохозяйственных животных (код 1.20).

5.3. Создание памятника природы осуществляется без изъятия у собственников земельных участков, но с ограничением прав пользования земельными участками в связи с установлением режима особой охраны.

5.4. Границы памятника природы обозначаются на местности специальными предупредительными аншлагами и информационными знаками, учитываются при разработке всех видов документации, обосновывающей хозяйственную и иную деятельность, затрагивающую эти территории.

5.5. Государственное управление и государственный контроль (надзор) в области охраны и использования памятника природы осуществляет областное казенное учреждение «Дирекция по управлению особо охраняемыми природными территориями, парками, скверами и лесами Курской области» в соответствии с законодательством Российской Федерации и Курской области.

6. Карта-схема расположения памятника природы



7. Фотоматериалы, иллюстрирующие состояние территории, ее наиболее ценных участков и объектов



Фото 1. Тростниковое болото



Фото 2. Река Свапа у деревни Гряды



Фото 3. Затопленные торфяники



Фото 4. Пойменные леса по берегам Свапы



Фото 5. Пойменный луг



Фото 6. Купальница европейская



Фото 7. Заболоченная западина



Фото 8. Надпойменная терраса



Фото 9. Змеяед

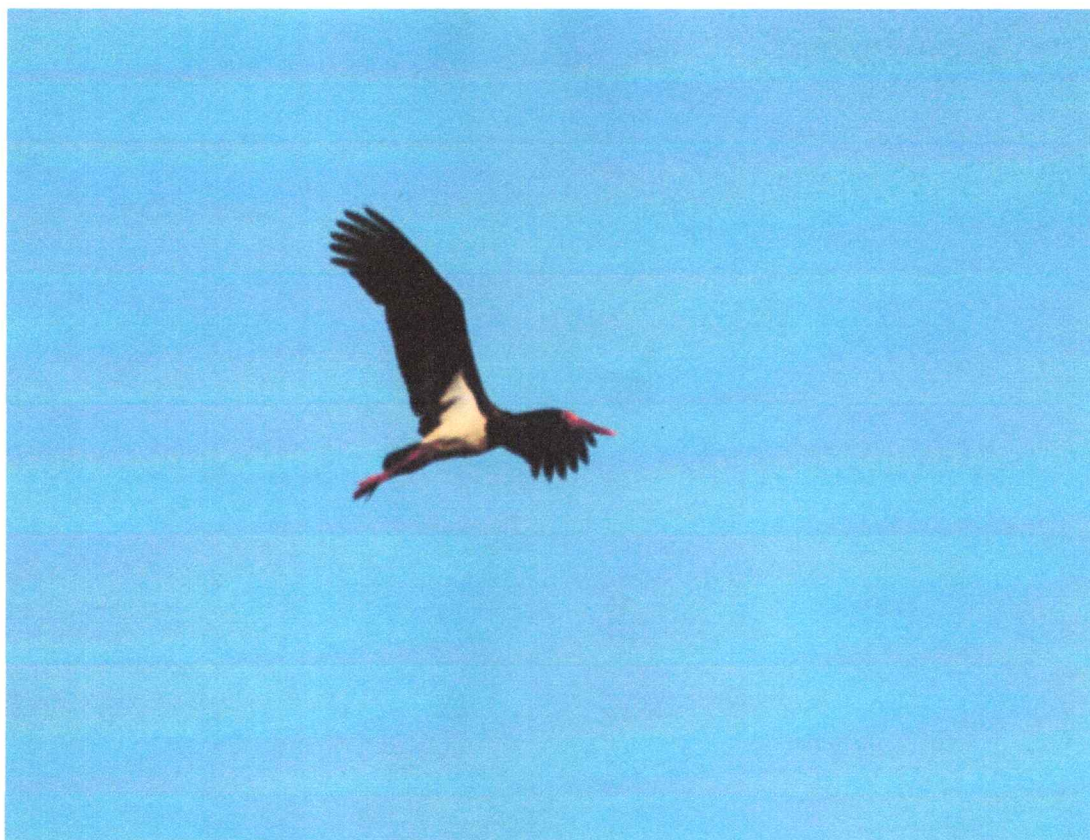


Фото 10. Черный аист

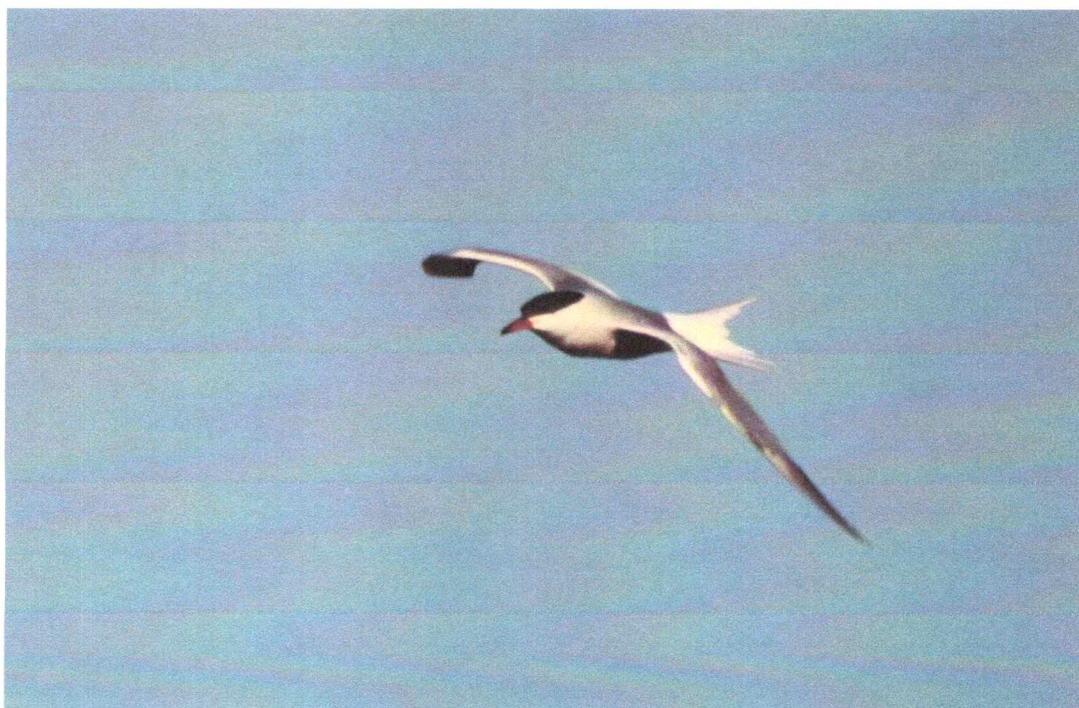


Фото 11. Речная крачка

УТВЕРЖДЕН
постановлением Правительства
Курской области
от 05.12.2024 № 1022-пп

ПАСПОРТ
памятника природы регионального значения
«Пойма реки Свапы близ деревни Гряды»

1.	Наименование «Пойма реки Свапы близ деревни Гряды»
2.	Категория Памятник природы
3.	Профиль Не определен
4.	Площадь 326,68 га
5.	Кластерность 1 участок площадью 326,68 га
6.	Месторасположение На территории муниципального образования «Платавский сельсовет» Коньшевского района Курской области
7.	Описание границ с указанием географических координат поворотных точек границ земельного участка, объекта землеустройства в соответствии с основными географическими азимутами в градусах, минутах и секундах Памятник природы расположен в границах муниципального образования «Платавский сельсовет» Коньшевского района Курской области. Граница территории памятника природы проходит от точки 1 (51°49'19,0603" с.ш. 34°57'18,7618" в.д.) в северо-восточном направлении вдоль р. Свапа до точки 8 (51°49'23,5553" с.ш. 34°57'59,1971" в.д.), далее от точки 8 в северо-западном вдоль р. Свапа до точки 14 (51°49'42,6808" с.ш. 34°57'47,1598" в.д.), далее от точки 14 в северо-восточном направлении по ур. Отхожее до точки 15 (51°49'43,4778" с.ш. 34°58'06,3649" в.д.), далее от точки 15 в юго-восточном направлении по ур. Отхожее до точки 24 (51°49'29,4569" с.ш. 34°58'36,3315" в.д.), далее от точки 24 в северо-восточном направлении по ур. Отхожее до точки 25 (51°49'30,2595" с.ш. 34°58'38,2450" в.д.), далее от точки 25 в северо-западном направлении по ур. Отхожее до точки 30 (51°49'38,5346" с.ш. 34°58'32,4928" в.д.), далее от точки 30 в северо-восточном направлении по ур. Отхожее до точки 37 (51°49'42,5196" с.ш. 34°58'44,6178" в.д.), далее от точки 37 в северном направлении по

ур. Отхожее до точки 38 (51°49'44,3752" с.ш. 34°58'44,5511" в.д.), далее от точки 38 в северо-восточном направлении по ур. Отхожее до точки 50 (51°49'46,3391" с.ш. 34°59'21,2414" в.д.), далее от точки 50 в юго-восточном направлении по ур. Отхожее до точки 52 (51°49'44,8972" с.ш. 34°59'23,2327" в.д.), далее от точки 52 в южном направлении вдоль залесенного участка до точки 57 (51°49'16,1718" с.ш. 34°59'21,6844" в.д.), далее от точки 57 в юго-западном направлении вдоль залесенного участка до точки 60 (51°49'10,3151" с.ш. 34°59'05,1251" в.д.), далее от точки 60 в юго-западном направлении вдоль р. Сужавица до точки 68 (51°48'50,2624" с.ш. 34°58'30,8639" в.д.), далее от точки 68 в юго-восточном направлении по лугу до точки 71 (51°48'42,6540" с.ш. 34°58'49,9917" в.д.), далее от точки 71 в южном направлении по лугу до точки 73 (51°48'27,8452" с.ш. 34°58'46,9142" в.д.), далее от точки 73 в юго-восточном направлении по лугу до точки 75 (51°48'13,8200" с.ш. 34°58'50,9363" в.д.), далее от точки 75 в юго-западном направлении по лугу до точки 78 (51°47'58,9802" с.ш. 34°58'27,1588" в.д.), далее от точки 78 в северо-западном направлении вдоль залесенного участка до точки 80 (51°48'09,1072" с.ш. 34°57'53,6204" в.д.), далее от точки 80 в западном направлении по лугу до точки 81 (51°48'09,7153" с.ш. 34°57'42,6723" в.д.), далее от точки 81 в северо-западном направлении по лугу до точки 82 (51°48'12,6957" с.ш. 34°57'40,7883" в.д.), далее от точки 82 в северо-западном направлении пересекая р. Свапа до точки 83 (51°48'13,2613" с.ш. 34°57'34,1937" в.д.), далее от точки 83 в юго-западном направлении вдоль р. Свапа до точки 84 (51°48'12,8004" с.ш. 34°57'24,9456" в.д.), далее от точки 84 в северо-западном направлении вдоль р. Свапа до точки 88 (51°48'25,2145" с.ш. 34°57'17,0432" в.д.), далее от точки 88 в северо-восточном направлении вдоль р. Свапа до точки 89 (51°48'28,8333" с.ш. 34°57'17,7953" в.д.), далее от точки 89 в северо-западном направлении вдоль р. Свапа до точки 90 (51°48'30,4165" с.ш. 34°57'16,8638" в.д.), далее от точки 90 в северо-восточном направлении вдоль р. Свапа до точки 92 (51°48'30,4165" с.ш. 34°57'16,8638" в.д.), далее от точки 90 в северо-восточном направлении вдоль р. Свапа до точки 92 (51°48'32,1316" с.ш. 34°57'20,8869" в.д.), далее от точки 92 в юго-восточном направлении вдоль р. Свапа до точки 93 (51°48'31,2824" с.ш. 34°57'25,7616" в.д.), далее от точки 93 в северо-восточном направлении вдоль р. Свапа до точки 94 (51°48'33,1782" с.ш. 34°57'27,0048" в.д.), далее от точки 94 в юго-восточном направлении по лугу, вдоль залесенной местности до точки 98 (51°48'30,4165" с.ш. 34°57'16,8638" в.д.), далее от точки 90 в северо-восточном направлении вдоль р. Свапа до точки 98 (51°48'21,1933" с.ш. 34°57'54,4765" в.д.), далее от точки 98 в северо-восточном направлении вдоль р. Сужавица до точки 100 (51°48'23,1701" с.ш. 34°57'59,7191" в.д.), далее от точки 100 в

	<p>северном направлении вдоль р. Сужавица до точки 101 (51°48'23,1701" с.ш. 34°57'59,7191" в.д.), далее от точки 101 в северо-восточном направлении вдоль р. Сужавица до точки 106 (51°48'38,2195" с.ш. 34°58'16,9569" в.д.), далее от точки 106 в северо-западном направлении вдоль р. Сужавица до точки 113 (51°48'52,8576" с.ш. 34°58'01,7380" в.д.), далее от точки 113 в западном направлении вдоль канавы до точки 114 (51°48'54,9366" с.ш. 34°57'34,0323" в.д.), далее от точки 114 в юго-западном направлении по лугу, вдоль залесенного участка до точки 115 (51°48'45,4563" с.ш. 34°57'22,6763" в.д.), далее от точки 115 в юго-западном направлении вдоль р. Свапа до точки 122 (51°48'39,0941" с.ш. 34°56'56,4275" в.д.), далее от точки 122 в северо-западном направлении вдоль р. Свапа до точки 124 (51°48'41,8647" с.ш. 34°56'54,0775" в.д.), далее от точки 124 в северном направлении вдоль р. Свапа до точки 127 (51°48'45,4180" с.ш. 34°56'54,7073" в.д.), далее от точки 127 в северо-восточном направлении вдоль р. Свапа до точки 136 (51°48'54,1107" с.ш. 34°57'08,6812" в.д.), далее от точки 136 в северо-западном направлении вдоль р. Свапа до точки 142 (51°49'08,8282" с.ш. 34°57'01,3545" в.д.), далее от точки 142 в северо-восточном направлении вдоль р. Свапа до точки 145 (51°48'45,4180" с.ш. 34°56'54,7073" в.д.), далее от точки 145 в северо-восточном направлении вдоль р. Свапа до точки 146 (51°49'09,5139" с.ш. 34°57'07,2418" в.д.), далее от точки 146 в юго-восточном направлении вдоль р. Свапа до точки 151 (51°49'03,7944" с.ш. 34°57'18,3729" в.д.), далее от точки 151 в северо-восточном направлении вдоль р. Свапа до точки 155 (51°49'07,8779" с.ш. 34°57'23,7553" в.д.), далее от точки 155 в северо-западном направлении вдоль р. Свапа до точки 159 (51°49'18,6132" с.ш. 34°57'17,1208" в.д.), далее от точки 159 в северо-восточном направлении вдоль р. Свапа до точки 160 (51°49'18,7514" с.ш. 34°57'17,2721" в.д.), далее от точки 160 в северо-восточном направлении вдоль р. Свапа до исходной точки 1</p>
8.	<p>Природные особенности территории</p> <p>Памятник природы расположен в границах муниципального образования «Платавский сельсовет» Коньшевского района Курской области на левобережной пойме реки Свапы, к западу от деревни Гряды, в 20 км западнее от рабочего поселка Коньшевка и в 35 км восточнее от рабочего поселка Хомутовка.</p> <p>Памятник природы представляет собой пониженную пойму, местами заболоченную, с небольшими озерами и пойменными ольшаниками по левую и правую стороны от небольшой речушки Сужавицы (левый приток Свапы). На правом берегу реки Сужавицы находится урочище Стара Пасека.</p> <p>На территории памятника природы отмечено:</p>

	<p>560 видов сосудистых растений, 9 из которых – страусник обыкновенный, осока низкая, белокрыльник болотный, любка двулистная, любка зеленоцветковая, горичник олений, купальница европейская, горечавка лёгочная, наперстянка крупноцветковая внесены в Красную книгу Курской области (2017);</p> <p>239 видов животных, 53 из которых – перловица толстая, водолуб черный большой, усач-кожевник, махаон, подалирий, переливница ивовая, сатир дриада, шмель плодовый, тритон гребенчатый, травяная лягушка, обыкновенная гадюка, обыкновенный осоед, чеглок, ремез, ястребиная славка, водяная кутора, горностай, выдра, мыш-малютка и другие внесены в Красную книгу Курской области (2017), в том числе 9 видов – украинская минога, черный аист, змеяд, малый подорлик, орлан-белохвост, кобчик, большой кроншнеп, обыкновенная горлица и русская выхухоль внесены в Красную книгу Российской Федерации (2021);</p> <p>33 вида лишайников и 40 видов грибов</p>
9.	<p>Сведения о собственниках, пользователях, арендаторах земельных участков, на которых расположена особо охраняемая природная территория</p> <p>Памятник природы состоит из одного участка общей площадью 326,68 га.</p> <p>Памятник природы расположен в границах кадастровых кварталов: 46:09:000000, 46:09:110001, 46:09:110401. В территорию памятника природы попадают земли государственного лесного фонда Коньшевского участкового лесничества Львовского лесничества, кварталы 81 и 82.</p> <p>В границы памятника природы попадают:</p> <p>часть земельного участка с кадастровым номером 46:09:000000:856, категория земель: земли сельскохозяйственного назначения, вид разрешенного использования: для сельскохозяйственного производства, правообладатель: Гайн Елизавета Константиновна, вид зарегистрированного права: собственность (выписка из ЕГРН от 21.03.2024 № КУВИ-001/2024-80809026);</p> <p>часть земельного участка с кадастровым номером 46:09:110001:19, категория земель: земли лесного фонда, вид разрешенного использования: для ведения лесного хозяйства, правообладатель: Российская Федерация, вид зарегистрированного права: собственность (выписка из ЕГРН от 21.03.2024 № КУВИ-001/2024-80807766);</p> <p>часть земельного участка с кадастровым номером 46:09:110001:20, категория земель: земли лесного фонда, вид разрешенного использования: для ведения лесного хозяйства, правообладатель: Российская Федерация, вид зарегистрированного</p>

права: собственность (выписка из ЕГРН от 21.03.2024 № КУВИ-001/2024-80810469);

земельный участок общей площадью 5,96 га с кадастровым номером 46:09:110001:22, категория земель: земли сельскохозяйственного назначения, вид разрешенного использования: для сельскохозяйственного производства, правообладатель: ООО «Банищанский лес», вид зарегистрированного права: собственность (выписка из ЕГРН от 21.03.2024 № КУВИ-001/2024-80800178);

земельный участок общей площадью 11,92 га с кадастровым номером 46:09:110001:25, категория земель: земли сельскохозяйственного назначения, вид разрешенного использования: для сельскохозяйственного производства, правообладатель: Яковлев Владимир Иванович, вид зарегистрированного права: собственность (выписка из ЕГРН от 21.03.2024 № КУВИ-001/2024-80801222);

земельный участок общей площадью 5,9602 га с кадастровым номером 46:09:110001:135, категория земель: земли сельскохозяйственного назначения, вид разрешенного использования: для сельскохозяйственного производства, правообладатель: ООО «Агропромкомплектация-Курск», вид зарегистрированного права: собственность (выписка из ЕГРН от 21.03.2024 № КУВИ-001/2024-80803784);

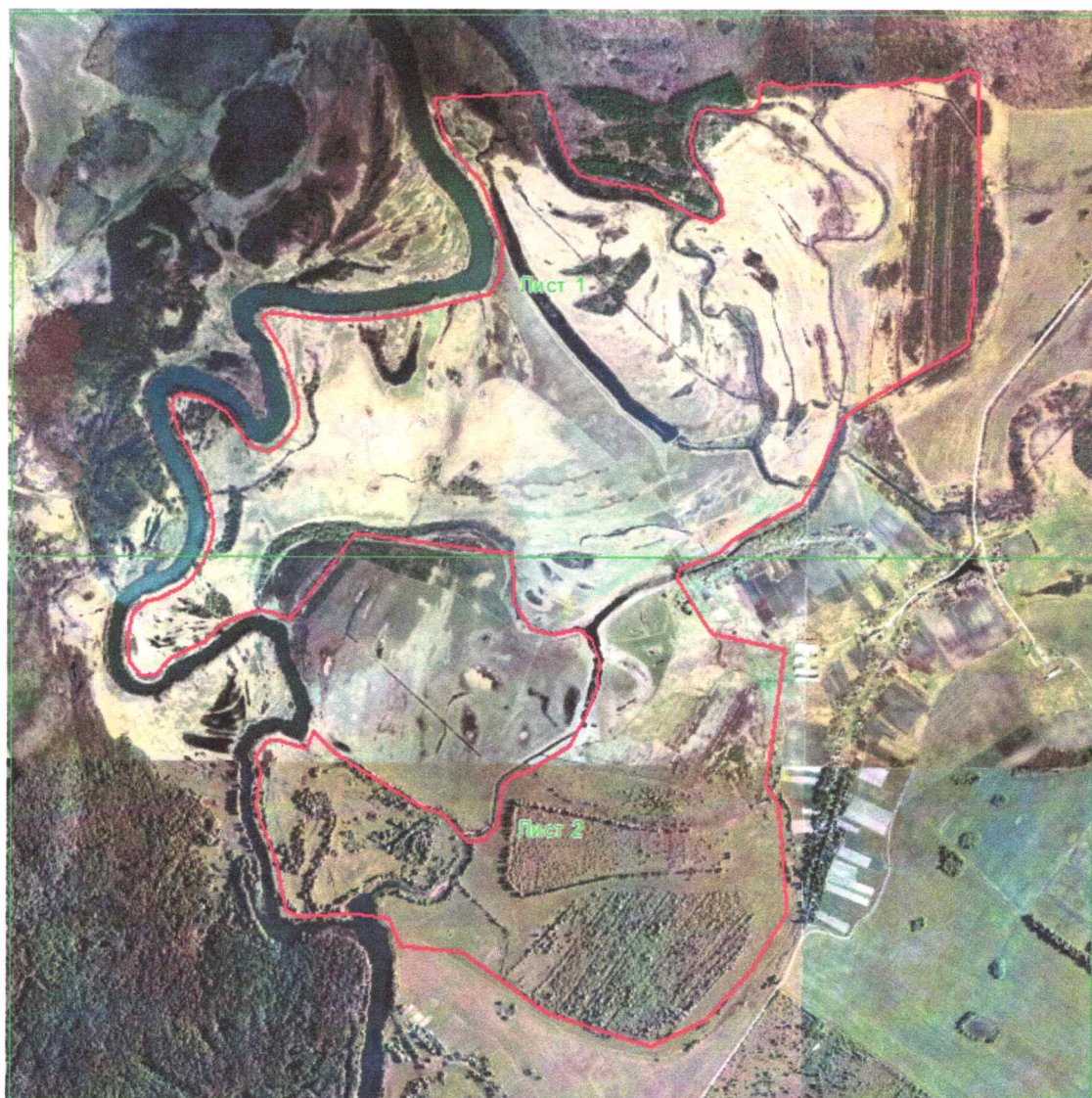
земельный участок общей площадью 17,88 га с кадастровым номером 46:09:110001:137, категория земель: земли сельскохозяйственного назначения, вид разрешенного использования: для сельскохозяйственного производства, правообладатель: Ветрова Любовь Александровна, вид зарегистрированного права: собственность (выписка из ЕГРН от 21.03.2024 № КУВИ-001/2024-80805091);

земельный участок общей площадью 5,96 га с кадастровым номером 46:09:110001:143, категория земель: земли сельскохозяйственного назначения, вид разрешенного использования: для сельскохозяйственного производства, правообладатель: Ветров Иван Юрьевич, вид зарегистрированного права: собственность (выписка из ЕГРН от 21.03.2024 № КУВИ-001/2024-80802485);

часть земельного участка с кадастровым номером 46:09:110401:105, категория земель: земли населенных пунктов, вид разрешенного использования: для размещения полей, пастбищ, лугов, правообладатель: Российская Федерация, аренда: Мгоян Сиабанд Азизович (выписка из ЕГРН от 21.03.2024 № КУВИ-001/2024-80811868)

УТВЕРЖДЕНЫ
постановлением Правительства
Курской области
от 05.12.2024 № 1022-пп

ГРАНИЦЫ
территории памятника природы регионального значения
«Пойма реки Свапы близ деревни Гряды»



Основной лист



Выносной лист 1



Выносной лист 2

КАРТА (ПЛАН)				
Особо охраняемая природная территория регионального значения				
«Пойма реки Свапы близ деревни Гряды»				
<small>(наименование объекта землеустройства)</small>				
Сведения о местоположении границ объекта землеустройства				
1. Система координат МСК-46				
2. Сведения о характерных точках границ объекта землеустройства				
Обозначение характерных точек границы	Координаты, м		Метод определения координат и средняя квадратическая погрешность положения характерной точки (M_t), м	Описание закрепления точки
	X	Y		
1	2	3	4	5
1	430872,41	1213704,07	Метод спутниковых геодезических измерений (определений); 0,20	—
2	430857,08	1213812,14	Метод спутниковых геодезических измерений (определений); 0,20	—
3	430846,17	1213906,42	Метод спутниковых геодезических измерений (определений); 0,20	—
4	430846,96	1213996,26	Метод спутниковых геодезических измерений (определений); 0,20	—
5	430868,74	1214168,96	Метод спутниковых геодезических измерений (определений); 0,20	—
6	430889,59	1214249,31	Метод спутниковых геодезических измерений (определений); 0,20	—
7	430937,25	1214443,10	Метод спутниковых геодезических измерений (определений); 0,20	—
8	431005,78	1214479,50	Метод спутниковых геодезических измерений (определений); 0,20	—
9	431125,21	1214482,34	Метод спутниковых геодезических измерений (определений); 0,20	—
10	431252,95	1214438,55	Метод спутниковых геодезических измерений (определений); 0,20	—
11	431317,37	1214409,61	Метод спутниковых геодезических измерений (определений); 0,20	—
12	431410,84	1214327,84	Метод спутниковых геодезических измерений (определений); 0,20	—
13	431462,66	1214288,36	Метод спутниковых геодезических измерений (определений); 0,20	—
14	431598,52	1214253,18	Метод спутниковых геодезических измерений (определений); 0,20	—
15	431620,54	1214621,13	Метод спутниковых геодезических измерений (определений); 0,20	—
16	431568,93	1214645,19	Метод спутниковых геодезических измерений (определений); 0,20	—
17	431376,59	1214710,58	Метод спутниковых геодезических измерений (определений); 0,20	—
18	431335,35	1214750,46	Метод спутниковых геодезических измерений (определений); 0,20	—
19	431313,77	1214844,58	Метод спутниковых геодезических измерений (определений); 0,20	—
20	431291,06	1214982,19	Метод спутниковых геодезических измерений (определений); 0,20	—

1	2	3	4	5
21	431264,47	1215014,24	Метод спутниковых геодезических измерений (определений); 0,20	—
22	431220,83	1215100,52	Метод спутниковых геодезических измерений (определений); 0,20	—
23	431197,63	1215143,52	Метод спутниковых геодезических измерений (определений); 0,20	—
24	431183,18	1215191,97	Метод спутниковых геодезических измерений (определений); 0,20	—
25	431207,73	1215228,79	Метод спутниковых геодезических измерений (определений); 0,20	—
26	431261,60	1215226,88	Метод спутниковых геодезических измерений (определений); 0,20	—
27	431310,36	1215192,90	Метод спутниковых геодезических измерений (определений); 0,20	—
28	431367,38	1215147,54	Метод спутниковых геодезических измерений (определений); 0,20	—
29	431410,03	1215124,17	Метод спутниковых геодезических измерений (определений); 0,20	—
30	431464,25	1215120,41	Метод спутниковых геодезических измерений (определений); 0,20	—
31	431523,12	1215135,43	Метод спутниковых геодезических измерений (определений); 0,20	—
32	431554,75	1215152,81	Метод спутниковых геодезических измерений (определений); 0,20	—
33	431566,38	1215181,66	Метод спутниковых геодезических измерений (определений); 0,20	—
34	431559,21	1215222,64	Метод спутниковых геодезических измерений (определений); 0,20	—
35	431551,26	1215293,88	Метод спутниковых геодезических измерений (определений); 0,20	—
36	431557,42	1215329,45	Метод спутниковых геодезических измерений (определений); 0,20	—
37	431585,80	1215353,46	Метод спутниковых геодезических измерений (определений); 0,20	—
38	431643,16	1215352,58	Метод спутниковых геодезических измерений (определений); 0,20	—
39	431657,14	1215393,87	Метод спутниковых геодезических измерений (определений); 0,20	—
40	431640,86	1215433,99	Метод спутниковых геодезических измерений (определений); 0,20	—
41	431639,34	1215476,61	Метод спутниковых геодезических измерений (определений); 0,20	—
42	431647,88	1215530,45	Метод спутниковых геодезических измерений (определений); 0,20	—
43	431646,57	1215560,69	Метод спутниковых геодезических измерений (определений); 0,20	—
44	431651,09	1215589,27	Метод спутниковых геодезических измерений (определений); 0,20	—
45	431640,78	1215674,39	Метод спутниковых геодезических измерений (определений); 0,20	—
46	431648,65	1215802,39	Метод спутниковых геодезических измерений (определений); 0,20	—
47	431668,04	1215876,44	Метод спутниковых геодезических измерений (определений); 0,20	—

1	2	3	4	5
48	431663,20	1215948,73	Метод спутниковых геодезических измерений (определений); 0,20	—
49	431667,42	1215996,55	Метод спутниковых геодезических измерений (определений); 0,20	—
50	431699,04	1216055,60	Метод спутниковых геодезических измерений (определений); 0,20	—
51	431686,84	1216080,96	Метод спутниковых геодезических измерений (определений); 0,20	—
52	431654,22	1216093,43	Метод спутниковых геодезических измерений (определений); 0,20	—
53	431408,88	1216097,56	Метод спутниковых геодезических измерений (определений); 0,20	—
54	431240,61	1216092,24	Метод спутниковых геодезических измерений (определений); 0,20	—
55	431040,39	1216083,25	Метод спутниковых геодезических измерений (определений); 0,20	—
56	430895,56	1216076,10	Метод спутниковых геодезических измерений (определений); 0,20	—
57	430766,62	1216057,76	Метод спутниковых геодезических измерений (определений); 0,20	—
58	430719,67	1215980,59	Метод спутниковых геодезических измерений (определений); 0,20	—
59	430662,52	1215871,37	Метод спутниковых геодезических измерений (определений); 0,20	—
60	430587,77	1215739,36	Метод спутниковых геодезических измерений (определений); 0,20	—
61	430521,25	1215640,82	Метод спутниковых геодезических измерений (определений); 0,20	—
62	430411,44	1215592,78	Метод спутниковых геодезических измерений (определений); 0,20	—
63	430295,15	1215538,00	Метод спутниковых геодезических измерений (определений); 0,20	—
64	430230,36	1215501,56	Метод спутниковых геодезических измерений (определений); 0,20	—
65	430111,06	1215275,17	Метод спутниковых геодезических измерений (определений); 0,20	—
66	430058,91	1215218,68	Метод спутниковых геодезических измерений (определений); 0,20	—
67	430008,24	1215089,72	Метод спутниковых геодезических измерений (определений); 0,20	—
68	429972,55	1215078,81	Метод спутниковых геодезических измерений (определений); 0,20	—
69	429827,74	1215170,21	Метод спутниковых геодезических измерений (определений); 0,20	—
70	429786,47	1215199,11	Метод спутниковых геодезических измерений (определений); 0,20	—
71	429734,86	1215443,60	Метод спутниковых геодезических измерений (определений); 0,20	—
72	429503,77	1215413,36	Метод спутниковых геодезических измерений (определений); 0,20	—
73	429277,58	1215381,48	Метод спутниковых геодезических измерений (определений); 0,20	—
74	429211,15	1215425,15	Метод спутниковых геодезических измерений (определений); 0,20	—

1	2	3	4	5
75	428843,58	1215455,55	Метод спутниковых геодезических измерений (определений); 0,20	—
76	428648,05	1215335,80	Метод спутниковых геодезических измерений (определений); 0,20	—
77	428477,83	1215185,65	Метод спутниковых геодезических измерений (определений); 0,20	—
78	428388,10	1214996,76	Метод спутниковых геодезических измерений (определений); 0,20	—
79	428499,61	1214645,25	Метод спутниковых геодезических измерений (определений); 0,20	—
80	428705,62	1214356,32	Метод спутниковых геодезических измерений (определений); 0,20	—
81	428725,91	1214146,68	Метод спутниковых геодезических измерений (определений); 0,20	—
82	428818,28	1214111,24	Метод спутниковых геодезических измерений (определений); 0,20	—
83	428836,67	1213985,01	Метод спутниковых геодезических измерений (определений); 0,20	—
84	428823,70	1213807,71	Метод спутниковых геодезических измерений (определений); 0,20	—
85	428849,23	1213758,72	Метод спутниковых геодезических измерений (определений); 0,20	—
86	429007,50	1213728,46	Метод спутниковых геодезических измерений (определений); 0,20	—
87	429180,93	1213662,60	Метод спутниковых геодезических измерений (определений); 0,20	—
88	429208,47	1213659,08	Метод спутниковых геодезических измерений (определений); 0,20	—
89	429320,21	1213674,30	Метод спутниковых геодезических измерений (определений); 0,20	—
90	429369,27	1213656,81	Метод спутниковых геодезических измерений (определений); 0,20	—
91	429419,24	1213694,87	Метод спутниковых геодезических измерений (определений); 0,20	—
92	429421,72	1213734,27	Метод спутниковых геодезических измерений (определений); 0,20	—
93	429394,80	1213827,47	Метод спутниковых геодезических измерений (определений); 0,20	—
94	429453,22	1213851,71	Метод спутниковых геодезических измерений (определений); 0,20	—
95	429374,93	1213931,28	Метод спутниковых геодезических измерений (определений); 0,20	—
96	429197,93	1214216,41	Метод спутниковых геодезических измерений (определений); 0,20	—
97	429172,33	1214291,15	Метод спутниковых геодезических измерений (определений); 0,20	—
98	429079,04	1214375,38	Метод спутниковых геодезических измерений (определений); 0,20	—
99	429089,16	1214436,06	Метод спутниковых геодезических измерений (определений); 0,20	—
100	429139,42	1214476,26	Метод спутниковых геодезических измерений (определений); 0,20	—
101	429266,28	1214489,29	Метод спутниковых геодезических измерений (определений); 0,20	—

1	2	3	4	5
102	429299,55	1214526,90	Метод спутниковых геодезических измерений (определений); 0,20	—
103	429326,30	1214589,23	Метод спутниковых геодезических измерений (определений); 0,20	—
104	429405,03	1214718,35	Метод спутниковых геодезических измерений (определений); 0,20	—
105	429502,59	1214769,95	Метод спутниковых геодезических измерений (определений); 0,20	—
106	429602,21	1214809,79	Метод спутниковых геодезических измерений (определений); 0,20	—
107	429695,05	1214819,08	Метод спутниковых геодезических измерений (определений); 0,20	—
108	429766,11	1214792,11	Метод спутниковых геодезических измерений (определений); 0,20	—
109	429801,32	1214751,02	Метод спутниковых геодезических измерений (определений); 0,20	—
110	429783,26	1214658,47	Метод спутниковых геодезических измерений (определений); 0,20	—
111	429801,58	1214587,05	Метод спутниковых геодезических измерений (определений); 0,20	—
112	429892,85	1214526,20	Метод спутниковых геодезических измерений (определений); 0,20	—
113	430056,68	1214521,44	Метод спутниковых геодезических измерений (определений); 0,20	—
114	430124,72	1213991,18	Метод спутниковых геодезических измерений (определений); 0,20	—
115	429833,29	1213771,53	Метод спутниковых геодезических измерений (определений); 0,20	—
116	429858,47	1213700,93	Метод спутниковых геодезических измерений (определений); 0,20	—
117	429862,72	1213661,68	Метод спутниковых геодезических измерений (определений); 0,20	—
118	429822,69	1213552,11	Метод спутниковых геодезических измерений (определений); 0,20	—
119	429754,84	1213478,91	Метод спутниковых геодезических измерений (определений); 0,20	—
120	429695,99	1213362,12	Метод спутниковых геодезических измерений (определений); 0,20	—
121	429641,59	1213317,62	Метод спутниковых геодезических измерений (определений); 0,20	—
122	429640,32	1213267,25	Метод спутниковых геодезических измерений (определений); 0,20	—
123	429686,90	1213231,26	Метод спутниковых геодезических измерений (определений); 0,20	—
124	429726,28	1213222,86	Метод спутниковых геодезических измерений (определений); 0,20	—
125	429767,32	1213223,69	Метод спутниковых геодезических измерений (определений); 0,20	—
126	429801,33	1213227,95	Метод спутниковых геодезических измерений (определений); 0,20	—
127	429836,01	1213235,73	Метод спутниковых геодезических измерений (определений); 0,20	—
128	429859,67	1213246,96	Метод спутниковых геодезических измерений (определений); 0,20	—

1	2	3	4	5
129	429893,40	1213289,28	Метод спутниковых геодезических измерений (определений); 0,20	—
130	429901,02	1213326,01	Метод спутниковых геодезических измерений (определений); 0,20	—
131	429923,54	1213366,13	Метод спутниковых геодезических измерений (определений); 0,20	—
132	429931,09	1213388,15	Метод спутниковых геодезических измерений (определений); 0,20	—
133	429959,84	1213428,54	Метод спутниковых геодезических измерений (определений); 0,20	—
134	430009,48	1213464,96	Метод спутниковых геодезических измерений (определений); 0,20	—
135	430031,01	1213477,55	Метод спутниковых геодезических измерений (определений); 0,20	—
136	430102,71	1213505,38	Метод спутниковых геодезических измерений (определений); 0,20	—
137	430147,66	1213511,48	Метод спутниковых геодезических измерений (определений); 0,20	—
138	430260,20	1213490,72	Метод спутниковых геодезических измерений (определений); 0,20	—
139	430370,44	1213440,80	Метод спутниковых геодезических измерений (определений); 0,20	—
140	430442,64	1213402,99	Метод спутниковых геодезических измерений (определений); 0,20	—
141	430500,66	1213378,44	Метод спутниковых геодезических измерений (определений); 0,20	—
142	430558,60	1213368,36	Метод спутниковых геодезических измерений (определений); 0,20	—
143	430577,27	1213372,44	Метод спутниковых геодезических измерений (определений); 0,20	—
144	430592,21	1213382,94	Метод спутниковых геодезических измерений (определений); 0,20	—
145	430597,17	1213405,01	Метод спутниковых геодезических измерений (определений); 0,20	—
146	430578,97	1213481,28	Метод спутниковых геодезических измерений (определений); 0,20	—
147	430551,83	1213528,42	Метод спутниковых геодезических измерений (определений); 0,20	—
148	430533,43	1213553,51	Метод спутниковых геодезических измерений (определений); 0,20	—
149	430441,39	1213616,01	Метод спутниковых геодезических измерений (определений); 0,20	—
150	430415,87	1213642,48	Метод спутниковых геодезических измерений (определений); 0,20	—
151	430400,65	1213693,20	Метод спутниковых геодезических измерений (определений); 0,20	—
152	430417,94	1213726,70	Метод спутниковых геодезических измерений (определений); 0,20	—
153	430451,28	1213761,75	Метод спутниковых геодезических измерений (определений); 0,20	—
154	430491,45	1213789,16	Метод спутниковых геодезических измерений (определений); 0,20	—
155	430526,09	1213797,21	Метод спутниковых геодезических измерений (определений); 0,20	—

1	2	3	4	5
156	430567,40	1213795,45	Метод спутниковых геодезических измерений (определений); 0,20	—
157	430739,45	1213743,08	Метод спутниковых геодезических измерений (определений); 0,20	—
158	430845,71	1213675,06	Метод спутниковых геодезических измерений (определений); 0,20	—
159	430858,82	1213672,54	Метод спутниковых геодезических измерений (определений); 0,20	—
160	430863,07	1213675,47	Метод спутниковых геодезических измерений (определений); 0,20	—
1	430872,41	1213704,07	Метод спутниковых геодезических измерений (определений); 0,20	—