



ПРАВИТЕЛЬСТВО КУРСКОЙ ОБЛАСТИ

ПОСТАНОВЛЕНИЕ

от 02.12.2024 № 1003-пп

г. Курск

О памятнике природы регионального значения «Урочище Пискловское болото»

В соответствии с Федеральным законом от 14 марта 1995 года № 33-ФЗ «Об особо охраняемых природных территориях», Законом Курской области от 22 ноября 2007 года № 118-ЗКО «О некоторых вопросах в области охраны и использования особо охраняемых природных территорий в Курской области», постановлением Администрации Курской области от 20.07.2012 № 607-па «Об утверждении Схемы развития и размещения особо охраняемых природных территорий в Курской области на период до 2030 года» Правительство Курской области **ПОСТАНОВЛЯЕТ:**

1. Объявить урочище Пискловское болото в границах муниципальных образований «Бесединский сельсовет» Курского района и «Титовский сельсовет» Щигровского района Курской области памятником природы регионального значения «Урочище Пискловское болото», а территорию, занятую им, – особо охраняемой природной территорией регионального значения.

2. Утвердить прилагаемые:

Положение о памятнике природы регионального значения «Урочище Пискловское болото»;

паспорт памятника природы регионального значения «Урочище Пискловское болото»;

границы территории памятника природы регионального значения «Урочище Пискловское болото».

Первый заместитель Губернатора
Курской области –
Председатель Правительства
Курской области



А.В. Дедов

УТВЕРЖДЕНО
постановлением Правительства
Курской области
от 02.12.2024 № 1003-пп

ПОЛОЖЕНИЕ
о памятнике природы регионального значения
«Урочище Пискловское болото»

1. Общие положения

1.1. Памятник природы регионального значения «Урочище Пискловское болото» (далее – памятник природы) организован в соответствии с Федеральным законом от 14 марта 1995 года № 33-ФЗ «Об особо охраняемых природных территориях», Законом Курской области от 22 ноября 2007 года № 118-ЗКО «О некоторых вопросах в области охраны и использования особо охраняемых природных территорий в Курской области», постановлением Администрации Курской области от 20.07.2012 № 607-па «Об утверждении Схемы развития и размещения особо охраняемых природных территорий в Курской области на период до 2030 года». Памятник природы является особо охраняемой природной территорией регионального значения.

1.2. Категория – памятник природы. Статус – действующий.

1.3. Цель создания памятника природы – охрана уникального комплекса лесной опушечной, степной растительности, занимающего значительную площадь и являющегося местом обитания редких видов флоры и фауны Курской области, в том числе внесенных в Красную книгу Российской Федерации (2008).

2. Природные особенности и объекты особой охраны

2.1. Памятник природы расположен на территории Курского и Щигровского районов Курской области в долине реки Рать в 6,8 км к северо-востоку от села Беседино. Территория памятника природы находится в пределах Юго-восточного (Осколо-Донецкого) ландшафтного района Курской области, относится к природным комплексам пластовых тектонико-эрозионно-денудационных неоген-четвертичных равнин. Рельеф местности возвышенный, местами холмистый, с сильно расчлененными долинами рек, балками и оврагами. Через территорию урочища проходят две реки: Рать и Лазверт.

2.2. На территории памятника природы отмечено:

216 видов сосудистых растений, 3 из которых – ковыль перистый, ветреница лесная, купальница европейская включены в Красную книгу

Курской области (2017), в том числе 1 вид – ковыль перистый, включен в Красную книгу Российской Федерации (2008);

49 видов беспозвоночных животных, 1 из которых – шмель глинистый, внесен в Красную книгу Курской области (2017);

67 видов позвоночных животных, 3 из которых – пустельга, черный коршун, ястребиная славка внесены в Красную книгу Курской области (2017).

2.3. Памятник природы имеет научное, учебное и эстетическое значение.

Научное и учебное значение памятника природы заключается в том, что на его территории обитает комплекс редких лесных, опушечных и степных видов растений и животных. Флора и фауна урочища носят комплексный характер. Основную ценность представляют экотопы остепненных опушек, луговых и петрофитных степей, обладающие высокими показателями биоразнообразия и служащие местами обитания редких и охраняемых видов растений и животных. Все сообщества находятся в хорошей сохранности.

Эстетическое значение памятника природы заключается в том, что он является фрагментом хорошо сохранившегося участка типичных широколиственных лесов лесостепи, представленных дубом черешчатым, ольхой черной, ясенем обыкновенным, кленом остролистным, тополем дрожащим, осинкой, ивой ломкой, с примыкающим к ним степным участком с ковылем перистым и может быть местом для экологических экскурсий.

3. Месторасположение

3.1. Памятник природы расположен в границах муниципальных образований «Бесединский сельсовет» Курского района и «Титовский сельсовет» Щигровского района Курской области Курского и Щигровского районов Курской области в 6,8 км к северо-востоку от села Беседино.

По конфигурации состоит из единого участка. Западная и северная граница проходит по контуру урочища Пискловское болото, по границе кадастрового квартала 46:11:180810. На северо-востоке граница проходит по краю лесного участка с кадастровым номером 46:28:170602:27, на северо-востоке, юго-востоке и юге граница проходит по контуру леса по границе кадастрового квартала 46:28:170602. Затем южная граница проходит по контуру леса севернее пашни и участков деревень Титово, Грязный Колодезь и 1-е Писклово, далее по приустьевому участку реки Рать.

3.2. Памятник природы расположен:

в 5,2 км на юго-восток от железнодорожной станции Отрешково Курского района;

в 1,6 км на запад от деревни Басово Щигровского района;

в 0,9 км на восток от деревни Петровское Курского района.

4. Данные о площади и об особенностях земельных отношений

4.1. Памятник природы состоит из одного участка общей площадью 595,5 га.

4.2. Памятник природы находится в кадастровых кварталах: 46:11:180810 на землях государственного лесного фонда Курского лесничества Бесединского участкового лесничества квартала 73, 74, 59, а также 46:28:170602, 46:28:000000 на землях государственного лесного фонда Щигровского лесничества Щигровского участкового лесничества квартала 100, 103, 104, 105.

В границы памятника природы попадает:

часть земельного участка с кадастровым номером 46:28:000000:490, категория земель: земли лесного фонда, вид разрешенного использования: для лесоразведения, правообладатель: Российская Федерация, вид зарегистрированного права: собственность (выписка из ЕГРН от 29.07.2024 № КУВИ-001/2024-193713723);

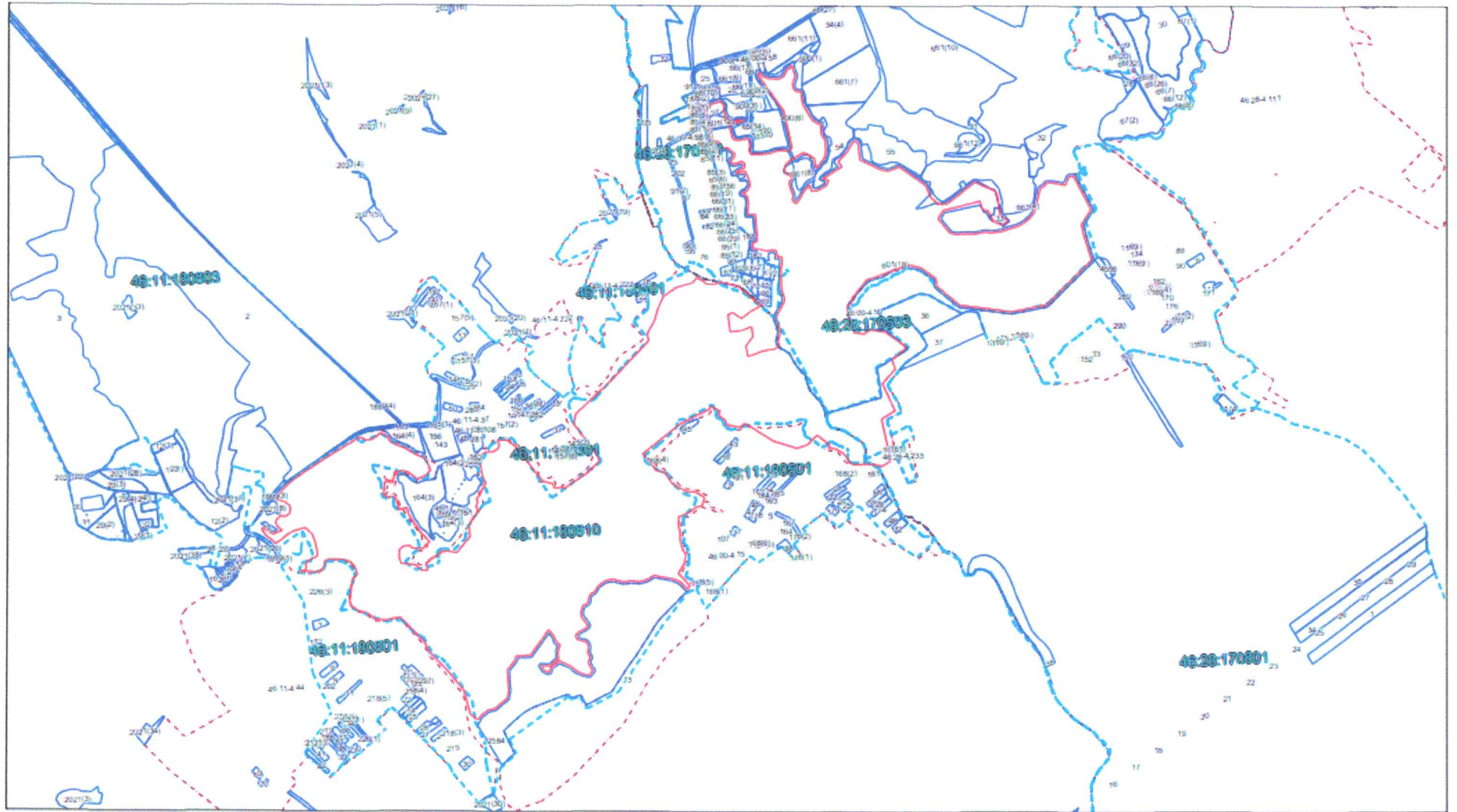
земельный участок с кадастровым номером 46:28:000000:601/14, категория земель: земли лесного фонда, вид разрешенного использования: для лесоразведения, правообладатель: Российская Федерация, вид зарегистрированного права: собственность (выписка из ЕГРН от 29.07.2024 № КУВИ-001/2024-193714527);

земельный участок с кадастровым номером 46:28:000000:601/18, категория земель: земли лесного фонда, вид разрешенного использования: для лесоразведения, правообладатель: Российская Федерация, вид зарегистрированного права: собственность (выписка из ЕГРН от 29.07.2024 № КУВИ-001/2024-193714527);

земельный участок с кадастровым номером 46:28:170602:27, категория земель: земли лесного фонда, вид разрешенного использования: противозерозионные леса, правообладатель: Российская Федерация, вид зарегистрированного права: собственность (выписка из ЕГРН от 29.07.2024 № КУВИ-001/2024-193712617);

земельный участок с кадастровым номером 46:28:170602:33, категория земель: земли лесного фонда, вид разрешенного использования: противозерозионные леса, правообладатель: Российская Федерация, вид зарегистрированного права: собственность (выписка из ЕГРН от 29.07.2024 № КУВИ-001/2024-193713103).

4.3. Схема границ особо охраняемой природной территории с кадастровым делением, земельными участками.



5. Режим особой охраны и порядок использования памятника природы

5.1. На территории памятника природы запрещается всякая деятельность, влекущая за собой нарушение сохранности памятника природы, в том числе:

деятельность, влекущая за собой нарушение условий обитания объектов растительного и животного мира;

рубка или повреждение древесной растительности, за исключением рубок ухода, санитарных рубок, осуществляемых по согласованию с областным казенным учреждением «Дирекция по управлению особо охраняемыми природными территориями, парками, скверами и лесами Курской области»;

проведение всех видов рубок, разрешенных на территории памятника природы, в гнездовой период с 1 марта по 15 июля;

добыча птиц и млекопитающих, не отнесенных к охотничьим ресурсам на территории Российской Федерации;

сбор цветов, листьев и других частей редких и охраняемых видов растений в любых целях, за исключением научных исследований, нанесение им любых иных повреждений (в том числе путем поджигания сухой травы);

разорение муравейников, гнезд, нор и прочих жилищ диких животных;

разведение костров, пускание палов, выжигание растительности;

замусоривание и захламление территории, создание объектов размещения и хранения отходов производства и потребления, радиоактивных, химических, взрывчатых, отравляющих и ядовитых веществ;

геологическая разведка и добыча полезных ископаемых, проведение взрывных и буровых работ, а также выполнение иных связанных с пользованием недрами работ, за исключением геолого-съемочных работ;

деятельность, влекущая за собой нарушение почвенного покрова, распашка земель (за исключением лесохозяйственных мероприятий, мер противопожарного обустройства территории);

заправка топливом и мойка транспортных средств;

движение и стоянка механических транспортных средств, не связанных с функционированием памятника природы (за исключением дорог общего пользования, а также механических транспортных средств собственников, пользователей и арендаторов земельных участков);

строительство линейных объектов, в том числе автомобильных и иных дорог, линий электропередач, газопроводов, трубопроводов, и других коммуникаций;

самовольная застройка территории;

разбивка туристических стоянок;

уничтожение и повреждение специальных предупредительных аншлагов и информационных знаков, шлагбаумов, стендов, граничных

столбов и других указателей, а также оборудованных экологических троп и мест отдыха.

5.2. Допустимые виды использования территории:

проведение противопожарных, лесохозяйственных, санитарно-оздоровительных и иных профилактических мероприятий, необходимых для обеспечения противопожарной безопасности и поддержания санитарных свойств территории памятника природы;

осуществление охоты способами охоты и в сроки охоты в соответствии с Федеральным законом от 24 июля 2009 года № 209-ФЗ «Об охоте и о сохранении охотничьих ресурсов и о внесении изменений в отдельные законодательные акты Российской Федерации» и приказом Минприроды России от 24 июля 2020 г. № 477 «Об утверждении Правил охоты»;

проведение работ по лесоразведению;

проведение научных исследований, в том числе в целях экологического мониторинга;

сенокосение, выпас сельскохозяйственных животных, осуществляемых гражданами для собственных нужд, выпас крупного рогатого скота и лошадей в период с 1 мая по 30 октября при соблюдении нормы пастбищной нагрузки: не более 100 условных голов КРС одновременно, в течение не более 15 дней непрерывно, при перерывах между стравливаниями - не менее 90 дней.

Виды разрешенного использования земельных участков в границах памятника природы согласно приказу Росреестра от 10 ноября 2020 г. № П/0412 «Об утверждении классификатора видов разрешенного использования земельных участков»:

основной вид разрешенного использования земельных участков – охрана природных территорий (код 9.1);

вспомогательные виды разрешенного использования земельных участков: использование лесов (код 10.0); сенокосение (код 1.19); выпас сельскохозяйственных животных (код 1.20).

5.3. Создание памятника природы осуществляется без изъятия у собственников земельных участков, но с ограничением прав пользования земельными участками в связи с установлением режима особой охраны.

5.4. Границы памятника природы обозначаются на местности специальными предупредительными аншлагами и информационными знаками, учитываются при разработке всех видов документации, обосновывающей хозяйственную и иную деятельность, затрагивающую эти территории.

5.5. Государственное управление и государственный контроль (надзор) в области охраны и использования памятника природы осуществляет областное казенное учреждение «Дирекция по управлению особо охраняемыми природными территориями, парками, скверами и лесами Курской области» в соответствии с законодательством Российской Федерации и Курской области.

6. Карта-схема расположения памятника природы



7. Фотоматериалы, иллюстрирующие состояние территории, ее наиболее ценных участков и объектов



Фото 1. Общий вид урочища Пискаловское болото

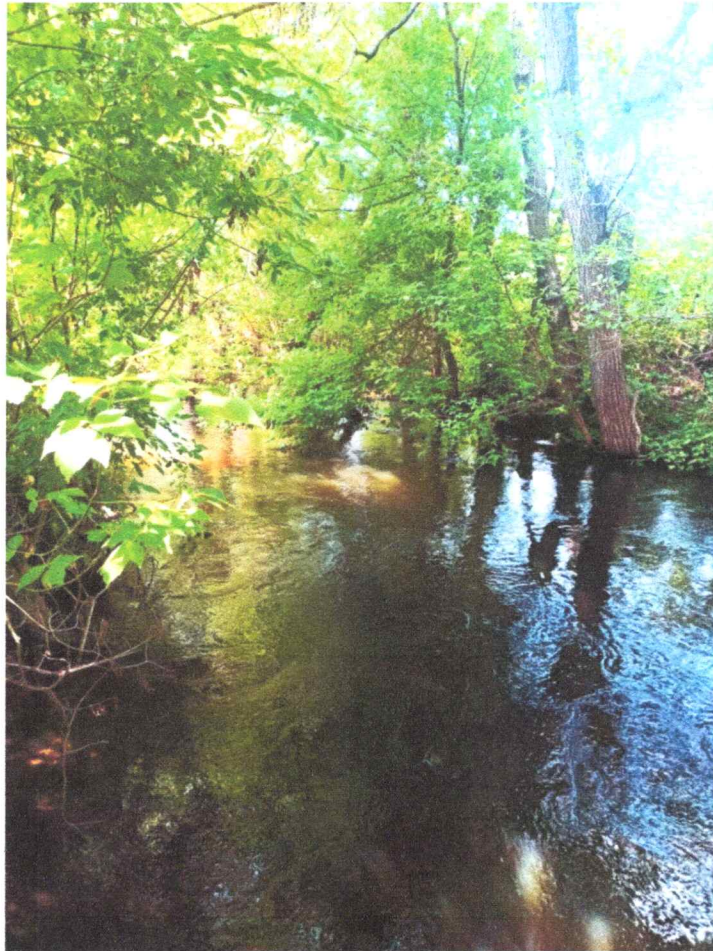


Фото 2. Река Рать на территории памятника природы
«Урочище Пискловское болото»



Фото 3. Аспект подмаренника бореального



Фото 4. Общий вид плакорного участка

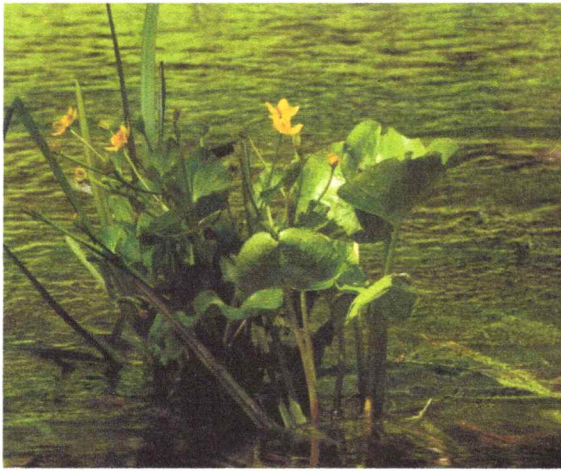


Фото 5. Калужница болотная



Фото 6. Трутовик каштановый



Фото 7. Ковыль перистый



Фото 8. Вязель пестрый

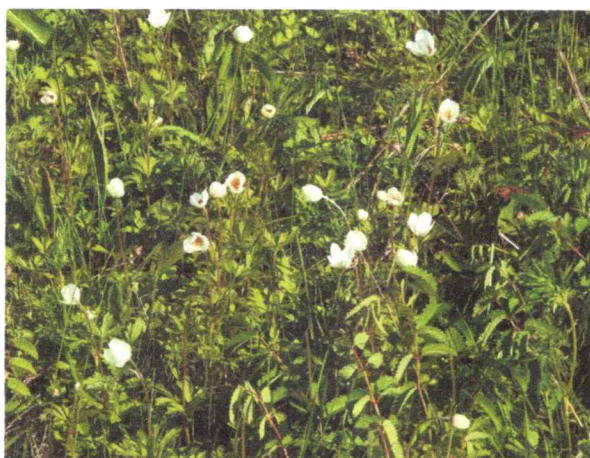


Фото 9. Ветреница лесная



Фото 10. Купальница европейская



Фото 11. Красотка блестящая

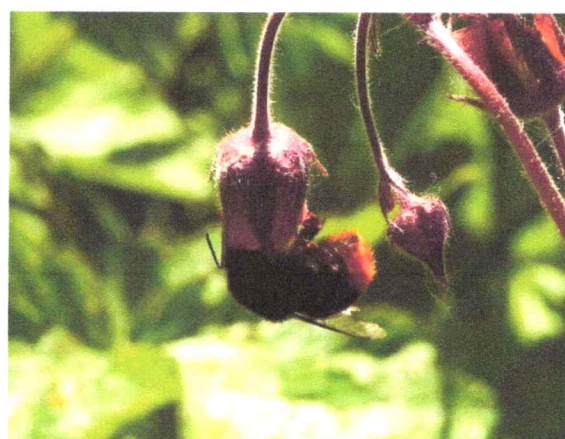


Фото 12. Шмель каменный



Фото 13. Певчий дрозд



Фото 14. Ястребиная славка



Фото 15. Луговой лунь



Фото 16. Косули

УТВЕРЖДЕН
постановлением Правительства
Курской области
от 02.12.2024 № 1003-пп

ПАСПОРТ
памятника природы регионального значения
«Урочище Пискловское болото»

1.	Наименование «Урочище Пискловское болото»
2.	Категория Памятник природы
3.	Профиль Не определен
4.	Площадь 595,5 га
5.	Кластерность 1 участок площадью 595,5 га
6.	Месторасположение На территории муниципальных образований «Бесединский сельсовет» Курского района и «Титовский сельсовет» Щигровского района Курской области
7.	Описание границ с указанием географических координат поворотных точек границ земельного участка, объекта землеустройства в соответствии с основными географическими азимутами в градусах, минутах и секундах Памятник природы расположен в границах муниципальных образований «Бесединский сельсовет» Курского района и «Титовский сельсовет» Щигровского района Курской области. Граница территории памятника природы проходит от точки 1 (51°45'26.8406" с.ш. 36°35'19.2338" в.д.) в северо-восточном направлении по лесу до точки 9 (51°45'48.7454" с.ш. 36°35'53.7359" в.д.), далее от точки 9 в юго-восточном направлении по лесу до точки 16 (51°45'41.6281" с.ш. 36°36'15.2746" в.д.), от точки 16 в юго-западном направлении вдоль опушки леса до точки 19 (51°45'40.6044" с.ш. 36°36'5.4167" в.д.), далее от точки 19 в южном направлении вдоль р. Рать до точки 20 (51°45'40.2220" с.ш. 36°36'3.6458" в.д.), далее от точки 20 в северо-восточном направлении по лесу, вдоль р. Рать до точки 22 (51°45'36.6722" с.ш. 36°36'8.1315" в.д.), затем от точки 22 в южном направлении по лесу, вдоль р. Рать до точки 24 (51°45'37.0251" с.ш. 36°36'11.6437" в.д.), от точки 24 в южном направлении по опушке леса до точки 26 (51°45'33.2141" с.ш.

36°36'9.0232" в.д.), затем от точки 26 в северо-восточном направлении по лесу, вдоль р. Рать до точки 32 (51°45'34.5819" с.ш. 36°36'21.0338" в.д.), далее от точки 32 в северо-западном направлении вдоль р. Рать до точки 35 (51°45'37.8937" с.ш. 36°36'20.6180" в.д.), от точки 35 в северо-восточном направлении вдоль р. Рать до точки 38 (51°45'42.8614" с.ш. 36°36'23.8375" в.д.), далее от точки 38 в северном направлении по лесу до точки 42 (51°45'51.8792" с.ш. 36°36'23.8678" в.д.), далее от точки 42 в северо-западном направлении по лесу до точки 50 (51°45'55.3961" с.ш. 36°36'13.9354" в.д.), затем от точки 50 в северо-восточном направлении по лесу до точки 52 (51°45'55.6782" с.ш. 36°36'15.8062" в.д.), далее от точки 52 в северном направлении по лесу до точки 58 (51°46'4.4720" с.ш. 36°36'13.6423" в.д.), далее от точки 58 в северо-западном направлении по лесу до точки 61 (51°46'6.1167" с.ш. 36°36'11.9391" в.д.), затем от точки 61 в северо-восточном направлении по лесу до точки 63 (51°46'6.5916" с.ш. 36°36'13.3120" в.д.), далее от точки 63 в северо-западном направлении по лесу до точки 65 (51°46'8.8037" с.ш. 36°36'14.5840" в.д.), далее от точки 65 в западном направлении по лесу до точки 66 (51°46'10.8993" с.ш. 36°36'13.4098" в.д.), от точки 66 в северо-восточном направлении по лесу до точки 70 (51°46'12.6326" с.ш. 36°36'13.4788" в.д.), далее от точки 70 в юго-западном направлении по лесу до точки 73 (51°46'12.7015" с.ш. 36°36'9.5075" в.д.), далее от точки 73 в северо-западном направлении по лесу до точки 75 (51°46'13.4702" с.ш. 36°36'8.5288" в.д.), далее от точки 75 в северо-восточном направлении по лесу до точки 77 (51°46'14.9477" с.ш. 36°36'10.1837" в.д.), от точки 77 в северо-западном направлении по лесу до точки 86 (51°46'23.3598" с.ш. 36°36'0.8654" в.д.), далее от точки 86 в северо-восточном направлении по лесу до точки 93 (51°46'26.4840" с.ш. 36°36'6.2579" в.д.), затем от точки 93 в юго-восточном направлении по лесу до точки 106 (51°46'15.2947" с.ш. 36°36'15.3018" в.д.), далее от точки 106 в восточном направлении по лесу до точки 112 (51°46'15.2565" с.ш. 36°36'30.4423" в.д.), далее от точки 112 в северо-западном направлении по лесу до точки 116 (51°46'31.9824" с.ш. 36°36'20.5860" в.д.), от точки 116 в юго-восточном направлении по лесу до точки 119 (51°46'30.2196" с.ш. 36°36'27.6572" в.д.), далее от точки 119 в северо-восточном направлении по лесу до точки 125 (51°46'32.9596" с.ш. 36°36'32.5887" в.д.), далее от точки 125 в юго-восточном направлении по лесу до точки 127 (51°46'30.7458" с.ш. 36°36'33.4986" в.д.), от точки 127 в юго-западном направлении по лесу до точки 129 (51°46'28.0314" с.ш. 36°36'32.2794" в.д.), далее от точки 129 в юго-восточном направлении по лесу до точки 141 (51°46'16.3344" с.ш. 36°36'42.2106" в.д.), далее от точки 141 в юго-

западном направлении по лесу до точки 145 ($51^{\circ}46'10.6273''$ с.ш. $36^{\circ}36'38.1986''$ в.д.), далее от точки 145 в северо-западном направлении по лесу до точки 147 ($51^{\circ}46'14.0982''$ с.ш. $36^{\circ}36'34.2228''$ в.д.), от точки 147 в юго-западном направлении по лесу до точки 152 ($51^{\circ}46'10.5891''$ с.ш. $36^{\circ}36'27.0531''$ в.д.), далее от точки 152 в юго-восточном направлении по лесу до точки 154 ($51^{\circ}46'9.0557''$ с.ш. $36^{\circ}36'29.8949''$ в.д.), затем от точки 154 в юго-западном направлении по лесу до точки 162 ($51^{\circ}46'4.0773''$ с.ш. $36^{\circ}36'29.1202''$ в.д.), далее от точки 162 в юго-восточном направлении по лесу до точки 164 ($51^{\circ}46'3.1566''$ с.ш. $36^{\circ}36'30.3234''$ в.д.), далее от точки 164 в северо-восточном направлении по лесу до точки 171 ($51^{\circ}46'7.6110''$ с.ш. $36^{\circ}36'42.3493''$ в.д.), затем от точки 171 в северо-восточном направлении по лесу до точки 172 ($51^{\circ}46'8.1531''$ с.ш. $36^{\circ}36'40.4160''$ в.д.), далее от точки 172 в северо-восточном направлении по лесу до точки 173 ($51^{\circ}46'10.4041''$ с.ш. $36^{\circ}36'47.3594''$ в.д.), от точки 173 в северо-восточном направлении по лесу до точки 177 ($51^{\circ}46'15.6693''$ с.ш. $36^{\circ}36'52.7709''$ в.д.), затем от точки 177 в юго-восточном направлении по лесу до точки 186 ($51^{\circ}46'0.6035''$ с.ш. $36^{\circ}37'21.2309''$ в.д.), от точки 186 в северо-восточном направлении по лесу до точки 188 ($51^{\circ}46'4.8002''$ с.ш. $36^{\circ}37'33.2609''$ в.д.), далее от точки 188 в юго-восточном направлении по лесу до точки 194 ($51^{\circ}45'55.9233''$ с.ш. $36^{\circ}37'43.8183''$ в.д.), далее от точки 194 в юго-западном направлении по лесу до точки 195 ($51^{\circ}45'55.2016''$ с.ш. $36^{\circ}37'41.6709''$ в.д.), далее от точки 195 в северо-западном направлении по лесу до точки 201 ($51^{\circ}46'0.6268''$ с.ш. $36^{\circ}37'34.6297''$ в.д.), затем от точки 201 в юго-западном направлении по лесу до точки 204 ($51^{\circ}45'54.2246''$ с.ш. $36^{\circ}37'23.4143''$ в.д.), далее от точки 204 в восточном направлении вдоль р. Рать до точки 213 ($51^{\circ}45'54.5840''$ с.ш. $36^{\circ}37'46.9096''$ в.д.), далее от точки 213 в северо-восточном направлении вдоль р. Рать до точки 221 ($51^{\circ}46'3.5193''$ с.ш. $36^{\circ}37'59.1040''$ в.д.), от точки 221 в юго-восточном направлении вдоль р. Рать до точки 224 ($51^{\circ}46'2.7473''$ с.ш. $36^{\circ}38'4.9545''$ в.д.), далее от точки 224 в северо-восточном направлении вдоль р. Рать до точки 225 ($51^{\circ}46'4.5981''$ с.ш. $36^{\circ}38'6.4357''$ в.д.), далее от точки 225 в юго-восточном направлении по лугу, по лесу до точки 230 ($51^{\circ}45'46.1756''$ с.ш. $36^{\circ}38'12.0975''$ в.д.), далее от точки 230 в юго-западном направлении по лесу до точки 233 ($51^{\circ}45'36.3313''$ с.ш. $36^{\circ}37'42.7166''$ в.д.), от точки 233 в северо-западном направлении по лесу до точки 239 ($51^{\circ}45'48.1039''$ с.ш. $36^{\circ}37'8.3398''$ в.д.), далее от точки 239 в юго-западном направлении вдоль опушки леса до точки 244 ($51^{\circ}45'38.5827''$ с.ш. $36^{\circ}36'45.4001''$ в.д.), затем от точки 244 в юго-восточном направлении по лесу до точки 246

(51°45'33.9083" с.ш. 36°36'50.7917" в.д.), далее от точки 246 в северо-восточном направлении по лесу до точки 248 (51°45'34.6196" с.ш. 36°36'53.4092" в.д.), далее от точки 248 в юго-восточном направлении по лесу до точки 250 (51°45'30.5800" с.ш. 36°37'4.9751" в.д.), затем от точки 250 в юго-западном направлении по лугу до точки 258 (51°45'5.0032" с.ш. 36°36'53.5693" в.д.), далее от точки 258 в северо-западном направлении по лугу, вдоль залесенного участка, лесного массива до точки 277 (51°45'20.7622" с.ш. 36°35'55.2839" в.д.), от точки 277 в юго-западном направлении вдоль лесного массива до точки 281 (51°45'11.5751" с.ш. 36°35'30.3201" в.д.), затем от точки 281 в юго-восточном направлении вдоль лесного массива до точки 287 (51°45'1.1540" с.ш. 36°35'50.7091" в.д.), от точки 287 в юго-западном направлении вдоль лесного массива до точки 291 (51°44'57.3386" с.ш. 36°35'41.3003" в.д.), далее от точки 291 в юго-восточном направлении вдоль лесного массива до точки 297 (51°44'49.1442" с.ш. 36°35'42.7729" в.д.), далее от точки 297 в юго-западном направлении вдоль лесного массива до точки 301 (51°44'41.7593" с.ш. 36°35'42.2387" в.д.), далее от точки 301 в северо-западном направлении по лесу, вдоль земельного участка с кадастровым номером 46:11:000000:2584 до точки 305 (51°44'45.1498" с.ш. 36°35'31.1630" в.д.), затем от точки 305 в юго-западном направлении по лесу, вдоль земельного участка с кадастровым номером 46:11:000000:2584 до точки 318 (51°44'38.1585" с.ш. 36°35'4.4909" в.д.), далее от точки 318 в юго-восточном направлении по лесу, вдоль земельного участка с кадастровым номером 46:11:000000:2584 до точки 332 (51°44'25.5085" с.ш. 36°35'7.2610" в.д.), от точки 332 в юго-западном направлении по лесу, вдоль земельного участка с кадастровым номером 46:11:000000:2584 до точки 334 (51°44'24.6891" с.ш. 36°35'4.7586" в.д.), далее от точки 334 в северо-западном направлении по лесу, вдоль земельного участка с кадастровым номером 46:11:000000:2584 до точки 338 (51°44'28.2141" с.ш. 36°34'55.8641" в.д.), затем от точки 338 в юго-западном направлении по лесу, вдоль земельного участка с кадастровым номером 46:11:000000:2584 до точки 340 (51°44'25.9238" с.ш. 36°34'52.0690" в.д.), далее от точки 340 в северо-западном направлении по лесу, вдоль земельного участка с кадастровым номером 46:11:000000:2584 до точки 343 (51°44'27.4237" с.ш. 36°34'49.4889" в.д.), далее от точки 343 в северо-восточном направлении по лесу, вдоль земельного участка с кадастровым номером 46:11:000000:2584 до точки 347 (51°44'31.6247" с.ш. 36°34'56.5327" в.д.), затем от точки 347 в северо-западном направлении по лесу, вдоль земельного участка с кадастровым номером 46:11:000000:2584 до точки 350

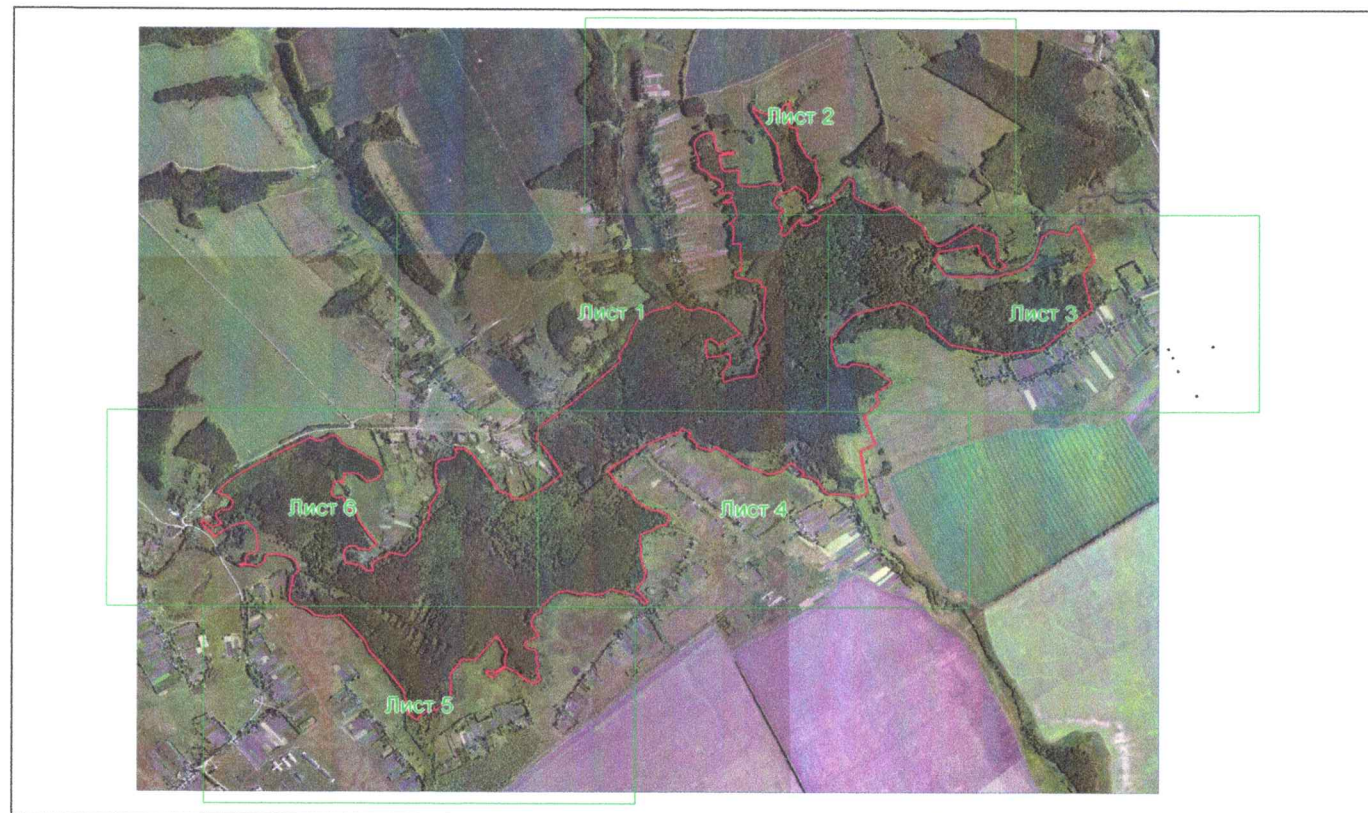
(51°44'35.0648" с.ш. 36°34'52.9488" в.д.), далее от точки 350 в юго-западном направлении по лесу, вдоль земельного участка с кадастровым номером 46:11:000000:2584 до точки 362 (51°44'16.8394" с.ш. 36°34'26.2754" в.д.), от точки 362 в северо-западном направлении по лесу до точки 375 (51°44'44.4360" с.ш. 36°33'44.4003" в.д.), затем от точки 375 в северо-восточном направлении вдоль лесополосы до точки 377 (51°44'50.0496" с.ш. 36°33'47.6351" в.д.), от точки 377 в северо-западном направлении вдоль лесополосы до точки 383 (51°44'53.8295" с.ш. 36°33'38.2270" в.д.), далее от точки 383 в юго-западном направлении вдоль лесополосы до точки 390 (51°44'51.3263" с.ш. 36°33'28.4374" в.д.), далее от точки 390 в северо-восточном направлении по залесенному участку до точки 396 (51°44'54.6726" с.ш. 36°33'34.1424" в.д.), далее от точки 396 в северо-западном направлении по лугу до точки 400 (51°45'0.9783" с.ш. 36°33'30.8100" в.д.), затем от точки 400 в юго-западном направлении по лесу до точки 403 (51°44'57.9176" с.ш. 36°33'19.8778" в.д.), далее от точки 403 в северо-западном направлении по лесу, вдоль автомобильной дороги до точки 406 (51°45'1.3105" с.ш. 36°33'15.3691" в.д.), далее от точки 406 в юго-восточном направлении по лесу до точки 407 (51°45'1.5586" с.ш. 36°33'15.9108" в.д.), от точки 407 в северо-восточном направлении по лесу до точки 409 (51°45'0.7031" с.ш. 36°33'22.4731" в.д.), далее от точки 409 в северо-западном направлении по лесу до точки 411 (51°45'2.4299" с.ш. 36°33'20.3928" в.д.), далее от точки 411 в северо-восточном направлении по лесу до точки 417 (51°45'5.2317" с.ш. 36°33'26.0518" в.д.), далее от точки 417 в северо-западном направлении по лесу до точки 421 (51°45'7.7112" с.ш. 36°33'21.0559" в.д.), от точки 421 в северо-восточном направлении по лесу, вдоль автомобильной дороги до точки 432 (51°45'20.1616" с.ш. 36°33'59.3176" в.д.), затем от точки 432 в юго-восточном направлении по лесу до точки 442 (51°45'11.4050" с.ш. 36°34'15.7747" в.д.), от точки 442 в юго-западном направлении по лесу до точки 444 (51°45'9.7283" с.ш. 36°34'10.8448" в.д.), далее от точки 444 в северо-западном направлении по лесу до точки 446 (51°45'11.6740" с.ш. 36°34'6.3111" в.д.), далее от точки 446 в юго-западном направлении по лесу до точки 451 (51°45'6.8977" с.ш. 36°33'58.7881" в.д.), далее от точки 451 в юго-восточном направлении по лесу до точки 459 (51°44'55.9212" с.ш. 36°34'13.6580" в.д.), затем от точки 459 в западном направлении по лесу до точки 462 (51°44'54.8571" с.ш. 36°34'7.4125" в.д.), далее от точки 462 в юго-западном направлении по лесу до точки 466 (51°44'53.0134" с.ш. 36°34'2.6205" в.д.), далее от точки 466 в юго-восточном направлении по лесу до точки 471 (51°44'49.8554" с.ш. 36°34'12.3218" в.д.), от точки 471 в северо-восточном направлении

	<p>по лесу до точки 486 (51°45'7.7927" с.ш. 36°34'34.8247" в.д.), далее от точки 486 в северо-западном направлении по лесу до точки 489 (51°45'13.4173" с.ш. 36°34'33.7077" в.д.), далее от точки 489 в северо-восточном направлении по лесу до точки 494 (51°45'15.7446" с.ш. 36°34'40.5607" в.д.), далее от точки 494 в юго-восточном направлении по лесу до точки 502 (51°45'5.5306" с.ш. 36°35'2.4573" в.д.), от точки 502 в северо-восточном направлении по лесу до точки 504 (51°45'10.7676" с.ш. 36°35'15.2791" в.д.), затем от точки 504 в северо-западном направлении по лесу до точки 506 (51°45'19.0810" с.ш. 36°35'6.9373" в.д.), далее от точки 506 в северо-восточном направлении по лесу до исходной точки 1.</p>
8.	<p>Природные особенности территории</p> <p>Памятник природы расположен на территории Курского и Щигровского районов Курской области в долине реки Рать в 6,8 км к северо-востоку от села Беседино. Территория памятника природы находится в пределах Юго-восточного (Осколо-Донецкого) ландшафтного района Курской области, относится к природным комплексам пластовых тектонико-эрозионно-денудационных неоген-четвертичных равнин. Рельеф местности возвышенный, местами холмистый, с сильно расчленёнными долинами рек, балками и оврагами. Через территорию урочища проходят две реки: Рать и Лазверт.</p> <p>На территории памятника природы отмечено:</p> <p>216 видов сосудистых растений, 3 из которых – ветреница лесная и купальница европейская включены в Красную книгу Курской области (2017), в том числе 1 вид – ковыль перистый включен в Красную книгу Российской Федерации (2008);</p> <p>49 видов беспозвоночных животных животных, 1 из которых – шмель глинистый внесен в Красную книгу Курской области (2017);</p> <p>67 видов позвоночных животных, 3 из которых – пустельга, черный коршун, ястребиная славка внесены в Красную книгу Курской области (2017).</p>
9.	<p>Сведения о собственниках, пользователях, арендаторах земельных участков, на которых расположена особо охраняемая природная территория</p> <p>Памятник природы находится в кадастровых кварталах: 46:11:180810 на землях государственного лесного фонда Курского лесничества Бесединского участкового лесничества кварталы 73, 74, 59, а также 46:28:170602, 46:28:000000 на землях государственного лесного фонда Щигровского лесничества Щигровского участкового лесничества кварталы 100, 103, 104, 105.</p> <p>В границы памятника природы попадает:</p> <p>часть земельного участка с кадастровым номером 46:28:000000:490, категория земель: земли лесного фонда, вид</p>

<p>разрешенного использования: для лесоразведения, правообладатель: Российская Федерация, вид зарегистрированного права: собственность (выписка из ЕГРН от 29.07.2024 № КУВИ-001/2024-193713723);</p> <p>земельный участок с кадастровым номером 46:28:000000:601/14, категория земель: земли лесного фонда, вид разрешенного использования: для лесоразведения, правообладатель: Российская Федерация, вид зарегистрированного права: собственность (выписка из ЕГРН от 29.07.2024 № КУВИ-001/2024-193714527);</p> <p>земельный участок с кадастровым номером 46:28:000000:601/18, категория земель: земли лесного фонда, вид разрешенного использования: для лесоразведения, правообладатель: Российская Федерация, вид зарегистрированного права: собственность (выписка из ЕГРН от 29.07.2024 № КУВИ-001/2024-193714527);</p> <p>земельный участок с кадастровым номером 46:28:170602:27, категория земель: земли лесного фонда, вид разрешенного использования: противозерозионные леса, правообладатель: Российская Федерация, вид зарегистрированного права: собственность (выписка из ЕГРН от 29.07.2024 № КУВИ-001/2024-193712617);</p> <p>земельный участок с кадастровым номером 46:28:170602:33, категория земель: земли лесного фонда, вид разрешенного использования: противозерозионные леса, правообладатель: Российская Федерация, вид зарегистрированного права: собственность (выписка из ЕГРН от 29.07.2024 № КУВИ-001/2024-193713103).</p>

УТВЕРЖДЕНЫ
постановлением Правительства
Курской области
от 02.12.2024 № 1003-пп

ГРАНИЦЫ
территории памятника природы регионального значения
«Урочище Пискловское болото»



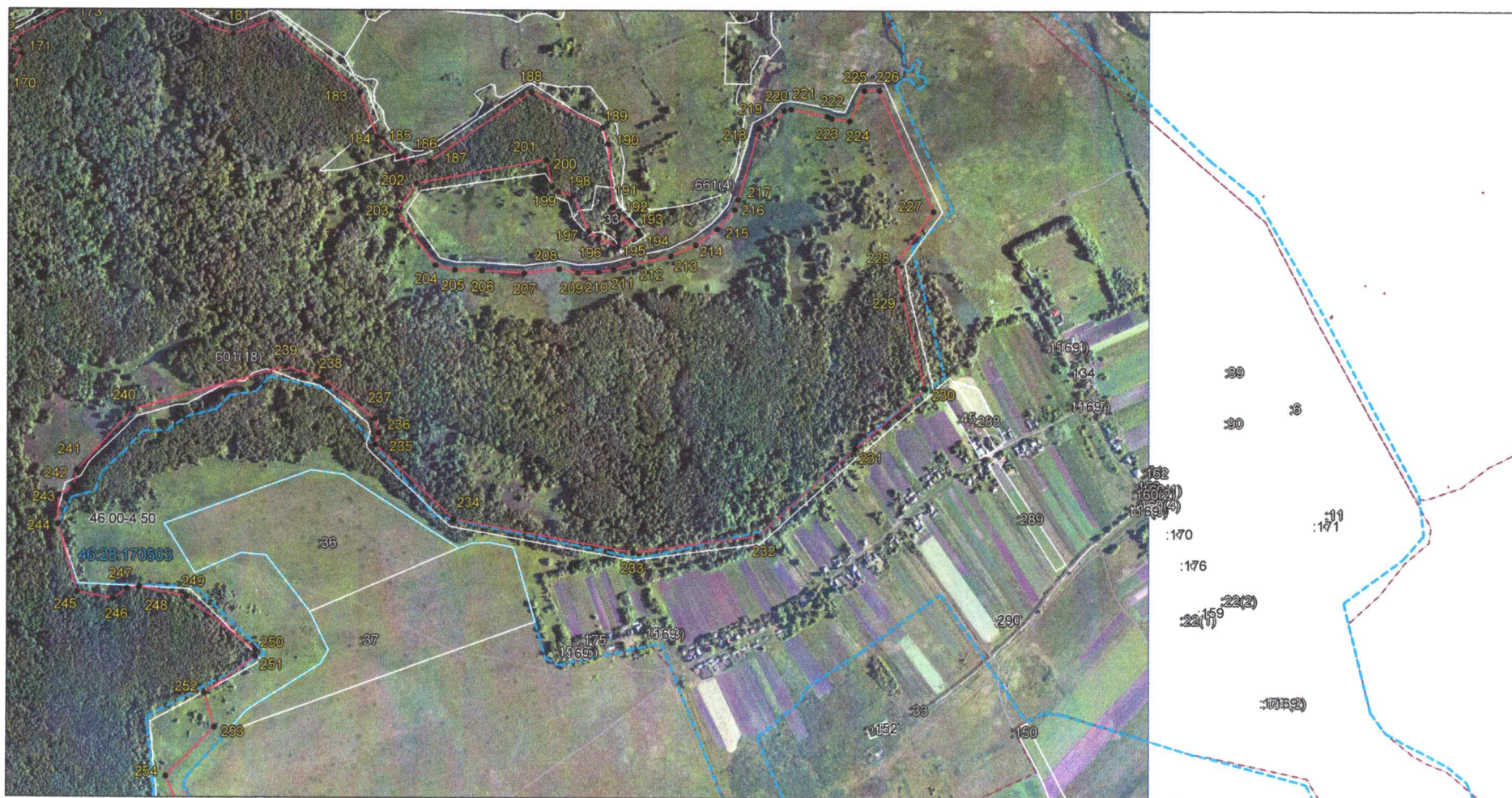
Основной лист



Выносной лист 1



Выносной лист 2



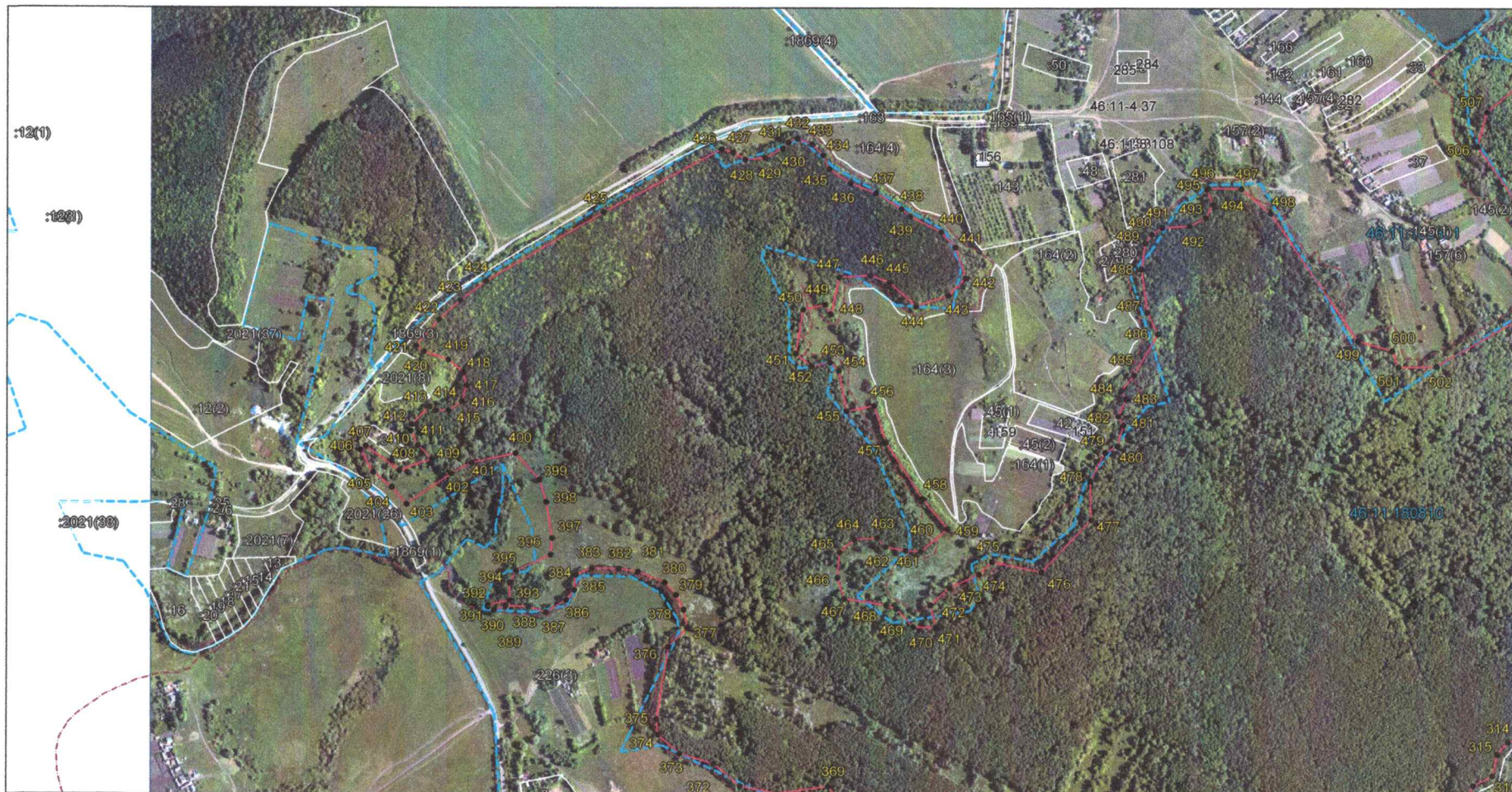
Выносной лист 3



Выносной лист 4



Выносной лист 5



Выносной лист 6

КАРТА (ПЛАН)				
Особо охраняемая природная территория регионального значения				
«Урочище Пискловское болото»				
<small>(наименование объекта землеустройства)</small>				
Сведения о местоположении границ объекта землеустройства				
1. Система координат МСК-46				
2. Сведения о характерных точках границ объекта землеустройства				
Обозначение характерных точек границы	Координаты, м		Метод определения координат и средняя квадратическая погрешность положения характерной точки (M _t), м	Описание закрепления точки
	X	Y		
1	2	3	4	5
1	424135,28	1326322,49	Картометрический метод; 5,00	—
2	424418,79	1326624,83	Картометрический метод; 5,00	—
3	424466,92	1326619,52	Картометрический метод; 5,00	—
4	424546,78	1326671,84	Картометрический метод; 5,00	—
5	424633,18	1326702,34	Картометрический метод; 5,00	—
6	424709,35	1326742,69	Картометрический метод; 5,00	—
7	424763,16	1326830,76	Картометрический метод; 5,00	—
8	424789,57	1326940,50	Картометрический метод; 5,00	—
9	424822,33	1326973,88	Картометрический метод; 5,00	—
10	424799,72	1327012,18	Картометрический метод; 5,00	—
11	424778,79	1327033,44	Картометрический метод; 5,00	—
12	424770,18	1327084,75	Картометрический метод; 5,00	—
13	424786,28	1327131,88	Картометрический метод; 5,00	—
14	424748,99	1327245,43	Картометрический метод; 5,00	—
15	424662,97	1327336,71	Картометрический метод; 5,00	—
16	424608,70	1327390,31	Картометрический метод; 5,00	—
17	424577,58	1327322,02	Картометрический метод; 5,00	—
18	424532,59	1327257,75	Картометрический метод; 5,00	—
19	424574,16	1327201,74	Картометрический метод; 5,00	—
20	424561,82	1327167,96	Картометрический метод; 5,00	—
21	424446,54	1327175,75	Картометрический метод; 5,00	—
22	424453,43	1327255,67	Картометрический метод; 5,00	—
23	424474,92	1327314,45	Картометрический метод; 5,00	—
24	424465,37	1327322,86	Картометрический метод; 5,00	—
25	424406,08	1327325,00	Картометрический метод; 5,00	—
26	424346,82	1327274,41	Картометрический метод; 5,00	—
27	424277,03	1327284,05	Картометрический метод; 5,00	—
28	424307,93	1327383,50	Картометрический метод; 5,00	—
29	424316,87	1327471,41	Картометрический метод; 5,00	—
30	424337,09	1327500,13	Картометрический метод; 5,00	—
31	424366,03	1327493,95	Картометрический метод; 5,00	—
32	424392,63	1327504,11	Картометрический метод; 5,00	—
33	424429,45	1327510,70	Картометрический метод; 5,00	—
34	424466,82	1327506,84	Картометрический метод; 5,00	—
35	424494,86	1327494,56	Картометрический метод; 5,00	—
36	424524,74	1327487,73	Картометрический метод; 5,00	—
37	424622,41	1327548,24	Картометрический метод; 5,00	—
38	424649,34	1327553,94	Картометрический метод; 5,00	—
39	424715,02	1327535,07	Картометрический метод; 5,00	—
40	424854,79	1327543,26	Картометрический метод; 5,00	—

1	2	3	4	5
41	424895,30	1327551,53	Картометрический метод; 5,00	—
42	424928,05	1327550,23	Картометрический метод; 5,00	—
43	424930,48	1327521,43	Картометрический метод; 5,00	—
44	424946,16	1327522,18	Картометрический метод; 5,00	—
45	424973,46	1327514,27	Картометрический метод; 5,00	—
46	424977,57	1327476,73	Картометрический метод; 5,00	—
47	424969,90	1327462,78	Картометрический метод; 5,00	—
48	424991,82	1327390,92	Картометрический метод; 5,00	—
49	424994,45	1327360,29	Картометрический метод; 5,00	—
50	425033,81	1327358,09	Картометрический метод; 5,00	—
51	425035,47	1327375,72	Картометрический метод; 5,00	—
52	425043,08	1327393,83	Картометрический метод; 5,00	—
53	425076,69	1327394,76	Картометрический метод; 5,00	—
54	425223,91	1327388,48	Картометрический метод; 5,00	—
55	425224,37	1327339,25	Картометрический метод; 5,00	—
56	425240,38	1327339,88	Картометрический метод; 5,00	—
57	425290,54	1327347,78	Картометрический метод; 5,00	—
58	425314,22	1327348,16	Картометрический метод; 5,00	—
59	425340,41	1327345,77	Картометрический метод; 5,00	—
60	425357,50	1327331,54	Картометрический метод; 5,00	—
61	425364,55	1327314,72	Картометрический метод; 5,00	—
62	425372,14	1327325,00	Картометрический метод; 5,00	—
63	425379,63	1327340,82	Картометрический метод; 5,00	—
64	425417,05	1327368,19	Картометрический метод; 5,00	—
65	425448,37	1327364,16	Картометрический метод; 5,00	—
66	425512,79	1327340,65	Картометрический метод; 5,00	—
67	425507,03	1327276,27	Картометрический метод; 5,00	—
68	425525,40	1327305,18	Картометрический метод; 5,00	—
69	425537,30	1327334,86	Картометрический метод; 5,00	—
70	425566,38	1327341,15	Картометрический метод; 5,00	—
71	425581,01	1327318,44	Картометрический метод; 5,00	—
72	425570,61	1327281,84	Картометрический метод; 5,00	—
73	425567,34	1327264,97	Картометрический метод; 5,00	—
74	425584,71	1327246,81	Картометрический метод; 5,00	—
75	425590,81	1327245,84	Картометрический метод; 5,00	—
76	425612,00	1327273,37	Картометрический метод; 5,00	—
77	425636,96	1327276,87	Картометрический метод; 5,00	—
78	425653,14	1327261,88	Картометрический метод; 5,00	—
79	425677,46	1327231,40	Картометрический метод; 5,00	—
80	425678,76	1327203,10	Картометрический метод; 5,00	—
81	425692,14	1327196,75	Картометрический метод; 5,00	—
82	425720,89	1327172,23	Картометрический метод; 5,00	—
83	425740,54	1327128,14	Картометрический метод; 5,00	—
84	425770,83	1327115,99	Картометрический метод; 5,00	—
85	425787,20	1327126,25	Картометрический метод; 5,00	—
86	425894,20	1327094,22	Картометрический метод; 5,00	—
87	425921,53	1327097,04	Картометрический метод; 5,00	—
88	425944,07	1327107,86	Картометрический метод; 5,00	—
89	425964,34	1327128,74	Картометрический метод; 5,00	—
90	425979,11	1327153,96	Картометрический метод; 5,00	—
91	425982,01	1327168,66	Картометрический метод; 5,00	—
92	425986,27	1327187,97	Картометрический метод; 5,00	—
93	425992,34	1327196,13	Картометрический метод; 5,00	—
94	425961,51	1327224,56	Картометрический метод; 5,00	—

1	2	3	4	5
95	425935,25	1327221,42	Картометрический метод; 5,00	—
96	425872,40	1327231,94	Картометрический метод; 5,00	—
97	425851,28	1327277,31	Картометрический метод; 5,00	—
98	425855,39	1327350,01	Картометрический метод; 5,00	—
99	425849,34	1327351,31	Картометрический метод; 5,00	—
100	425834,79	1327251,50	Картометрический метод; 5,00	—
101	425746,14	1327266,39	Картометрический метод; 5,00	—
102	425726,53	1327283,07	Картометрический метод; 5,00	—
103	425722,75	1327312,84	Картометрический метод; 5,00	—
104	425731,76	1327376,05	Картометрический метод; 5,00	—
105	425693,67	1327381,71	Картометрический метод; 5,00	—
106	425649,19	1327374,84	Картометрический метод; 5,00	—
107	425622,74	1327386,46	Картометрический метод; 5,00	—
108	425620,80	1327498,83	Картометрический метод; 5,00	—
109	425641,58	1327579,88	Картометрический метод; 5,00	—
110	425638,45	1327611,26	Картометрический метод; 5,00	—
111	425630,30	1327629,98	Картометрический метод; 5,00	—
112	425652,48	1327665,16	Картометрический метод; 5,00	—
113	425899,55	1327624,11	Картометрический метод; 5,00	—
114	426127,62	1327477,29	Картометрический метод; 5,00	—
115	426145,41	1327469,97	Картометрический метод; 5,00	—
116	426166,49	1327468,22	Картометрический метод; 5,00	—
117	426140,82	1327495,17	Картометрический метод; 5,00	—
118	426121,48	1327531,20	Картометрический метод; 5,00	—
119	426114,10	1327604,63	Картометрический метод; 5,00	—
120	426131,01	1327635,44	Картометрический метод; 5,00	—
121	426155,95	1327653,13	Картометрический метод; 5,00	—
122	426173,95	1327658,93	Картометрический метод; 5,00	—
123	426179,76	1327667,11	Картометрический метод; 5,00	—
124	426182,87	1327681,88	Картометрический метод; 5,00	—
125	426200,24	1327697,87	Картометрический метод; 5,00	—
126	426171,66	1327702,14	Картометрический метод; 5,00	—
127	426132,09	1327716,37	Картометрический метод; 5,00	—
128	426077,60	1327693,76	Картометрический метод; 5,00	—
129	426047,84	1327694,29	Картометрический метод; 5,00	—
130	426028,34	1327709,49	Картометрический метод; 5,00	—
131	426019,56	1327745,59	Картометрический метод; 5,00	—
132	426013,71	1327748,22	Картометрический метод; 5,00	—
133	425981,38	1327747,21	Картометрический метод; 5,00	—
134	425933,34	1327755,64	Картометрический метод; 5,00	—
135	425829,22	1327809,43	Картометрический метод; 5,00	—
136	425802,50	1327848,64	Картометрический метод; 5,00	—
137	425805,01	1327864,06	Картометрический метод; 5,00	—
138	425793,58	1327867,93	Картометрический метод; 5,00	—
139	425736,58	1327865,85	Картометрический метод; 5,00	—
140	425705,37	1327878,86	Картометрический метод; 5,00	—
141	425689,28	1327890,29	Картометрический метод; 5,00	—
142	425612,47	1327889,61	Картометрический метод; 5,00	—
143	425573,33	1327877,65	Картометрический метод; 5,00	—
144	425536,23	1327846,98	Картометрический метод; 5,00	—
145	425511,71	1327816,09	Картометрический метод; 5,00	—
146	425574,53	1327809,84	Картометрический метод; 5,00	—
147	425617,80	1327738,20	Картометрический метод; 5,00	—
148	425595,43	1327701,55	Картометрический метод; 5,00	—

1	2	3	4	5
149	425571,77	1327646,27	Картометрический метод; 5,00	—
150	425560,63	1327640,21	Картометрический метод; 5,00	—
151	425545,52	1327616,17	Картометрический метод; 5,00	—
152	425507,23	1327602,40	Картометрический метод; 5,00	—
153	425476,30	1327621,05	Картометрический метод; 5,00	—
154	425460,68	1327657,62	Картометрический метод; 5,00	—
155	425454,66	1327658,15	Картометрический метод; 5,00	—
156	425424,40	1327632,73	Картометрический метод; 5,00	—
157	425398,24	1327631,70	Картометрический метод; 5,00	—
158	425362,28	1327642,10	Картометрический метод; 5,00	—
159	425338,97	1327650,95	Картометрический метод; 5,00	—
160	425327,40	1327651,21	Картометрический метод; 5,00	—
161	425318,55	1327650,07	Картометрический метод; 5,00	—
162	425306,59	1327645,14	Картометрический метод; 5,00	—
163	425292,04	1327650,81	Картометрический метод; 5,00	—
164	425278,49	1327668,65	Картометрический метод; 5,00	—
165	425297,43	1327689,27	Картометрический метод; 5,00	—
166	425358,02	1327729,66	Картометрический метод; 5,00	—
167	425396,18	1327765,89	Картометрический метод; 5,00	—
168	425354,65	1327776,94	Картометрический метод; 5,00	—
169	425356,38	1327821,11	Картометрический метод; 5,00	—
170	425384,88	1327879,01	Картометрический метод; 5,00	—
171	425419,72	1327897,12	Картометрический метод; 5,00	—
172	425435,90	1327859,79	Картометрический метод; 5,00	—
173	425507,53	1327991,85	Картометрический метод; 5,00	—
174	425542,18	1327968,91	Картометрический метод; 5,00	—
175	425601,02	1328030,07	Картометрический метод; 5,00	—
176	425672,80	1328078,25	Картометрический метод; 5,00	—
177	425671,86	1328093,09	Картометрический метод; 5,00	—
178	425654,59	1328108,41	Картометрический метод; 5,00	—
179	425545,68	1328112,74	Картометрический метод; 5,00	—
180	425473,63	1328248,10	Картометрический метод; 5,00	—
181	425457,53	1328301,05	Картометрический метод; 5,00	—
182	425484,92	1328375,20	Картометрический метод; 5,00	—
183	425347,41	1328545,05	Картометрический метод; 5,00	—
184	425261,71	1328578,83	Картометрический метод; 5,00	—
185	425225,64	1328618,95	Картометрический метод; 5,00	—
186	425214,74	1328646,05	Картометрический метод; 5,00	—
187	425216,08	1328679,62	Картометрический метод; 5,00	—
188	425348,05	1328874,70	Картометрический метод; 5,00	—
189	425281,07	1329010,66	Картометрический метод; 5,00	—
190	425250,08	1329021,16	Картометрический метод; 5,00	—
191	425129,18	1329030,81	Картометрический метод; 5,00	—
192	425113,76	1329040,33	Картометрический метод; 5,00	—
193	425085,53	1329077,66	Картометрический метод; 5,00	—
194	425076,88	1329081,45	Картометрический метод; 5,00	—
195	425053,93	1329040,62	Картометрический метод; 5,00	—
196	425069,71	1329002,54	Картометрический метод; 5,00	—
197	425083,46	1328984,32	Картометрический метод; 5,00	—
198	425151,81	1328955,44	Картометрический метод; 5,00	—
199	425159,85	1328924,54	Картометрический метод; 5,00	—
200	425169,41	1328913,92	Картометрический метод; 5,00	—
201	425219,48	1328902,97	Картометрический метод; 5,00	—
202	425174,19	1328654,04	Картометрический метод; 5,00	—

1	2	3	4	5
203	425121,19	1328616,38	Картометрический метод; 5,00	—
204	425018,25	1328691,00	Картометрический метод; 5,00	—
205	425009,46	1328728,34	Картометрический метод; 5,00	—
206	425008,31	1328780,45	Картометрический метод; 5,00	—
207	425003,21	1328861,48	Картометрический метод; 5,00	—
208	425011,77	1328927,70	Картометрический метод; 5,00	—
209	425004,05	1328964,03	Картометрический метод; 5,00	—
210	425006,30	1329003,17	Картометрический метод; 5,00	—
211	425010,46	1329032,53	Картометрический метод; 5,00	—
212	425020,94	1329070,70	Картометрический метод; 5,00	—
213	425036,42	1329141,38	Картометрический метод; 5,00	—
214	425057,53	1329189,43	Картометрический метод; 5,00	—
215	425087,67	1329230,22	Картометрический метод; 5,00	—
216	425125,68	1329263,76	Картометрический метод; 5,00	—
217	425144,69	1329270,09	Картометрический метод; 5,00	—
218	425280,43	1329310,85	Картометрический метод; 5,00	—
219	425296,23	1329341,00	Картометрический метод; 5,00	—
220	425314,03	1329358,03	Картометрический метод; 5,00	—
221	425316,25	1329370,87	Картометрический метод; 5,00	—
222	425303,37	1329440,28	Картометрический метод; 5,00	—
223	425298,85	1329449,06	Картометрический метод; 5,00	—
224	425294,16	1329483,43	Картометрический метод; 5,00	—
225	425351,81	1329510,93	Картометрический метод; 5,00	—
226	425352,29	1329539,29	Картометрический метод; 5,00	—
227	425122,29	1329643,86	Картометрический метод; 5,00	—
228	425025,94	1329574,00	Картометрический метод; 5,00	—
229	424955,58	1329585,29	Картометрический метод; 5,00	—
230	424784,17	1329628,50	Картометрический метод; 5,00	—
231	424669,98	1329494,14	Картометрический метод; 5,00	—
232	424502,68	1329307,60	Картометрический метод; 5,00	—
233	424471,05	1329069,83	Картометрический метод; 5,00	—
234	424534,00	1328726,82	Картометрический метод; 5,00	—
235	424675,48	1328576,08	Картометрический метод; 5,00	—
236	424697,89	1328583,44	Картометрический метод; 5,00	—
237	424725,60	1328576,52	Картометрический метод; 5,00	—
238	424801,83	1328476,96	Картометрический метод; 5,00	—
239	424824,58	1328404,87	Картометрический метод; 5,00	—
240	424741,98	1328111,61	Картометрический метод; 5,00	—
241	424624,29	1328004,91	Картометрический метод; 5,00	—
242	424593,75	1327998,89	Картометрический метод; 5,00	—
243	424577,67	1327970,30	Картометрический метод; 5,00	—
244	424523,49	1327969,51	Картометрический метод; 5,00	—
245	424393,19	1328005,84	Картометрический метод; 5,00	—
246	424380,63	1328075,15	Картометрический метод; 5,00	—
247	424399,59	1328101,24	Картометрический метод; 5,00	—
248	424403,39	1328125,01	Картометрический метод; 5,00	—
249	424385,01	1328215,61	Картометрический метод; 5,00	—
250	424281,99	1328348,77	Картометрический метод; 5,00	—
251	424270,95	1328348,76	Картометрический метод; 5,00	—
252	424201,07	1328250,08	Картометрический метод; 5,00	—
253	424136,14	1328269,61	Картометрический метод; 5,00	—
254	424042,83	1328176,94	Картометрический метод; 5,00	—
255	423855,43	1328250,63	Картометрический метод; 5,00	—
256	423806,10	1328156,74	Картометрический метод; 5,00	—

1	2	3	4	5
257	423521,46	1328201,83	Картометрический метод; 5,00	—
258	423488,13	1328142,28	Картометрический метод; 5,00	—
259	423508,97	1328054,69	Картометрический метод; 5,00	—
260	423508,97	1327956,61	Картометрический метод; 5,00	—
261	423524,74	1327922,24	Картометрический метод; 5,00	—
262	423544,05	1327916,67	Картометрический метод; 5,00	—
263	423591,40	1327884,23	Картометрический метод; 5,00	—
264	423620,74	1327843,61	Картометрический метод; 5,00	—
265	423633,73	1327785,36	Картометрический метод; 5,00	—
266	423650,44	1327797,99	Картометрический метод; 5,00	—
267	423722,78	1327716,34	Картометрический метод; 5,00	—
268	423660,14	1327646,27	Картометрический метод; 5,00	—
269	423642,46	1327576,96	Картометрический метод; 5,00	—
270	423700,94	1327418,83	Картометрический метод; 5,00	—
271	423830,19	1327237,88	Картометрический метод; 5,00	—
272	423805,10	1327204,79	Картометрический метод; 5,00	—
273	423829,70	1327113,74	Картометрический метод; 5,00	—
274	423859,98	1327109,42	Картометрический метод; 5,00	—
275	423896,88	1327061,56	Картометрический метод; 5,00	—
276	423921,76	1327077,46	Картометрический метод; 5,00	—
277	423957,95	1327016,79	Картометрический метод; 5,00	—
278	423934,15	1326999,24	Картометрический метод; 5,00	—
279	423902,01	1326917,34	Картометрический метод; 5,00	—
280	423850,24	1326801,63	Картометрический метод; 5,00	—
281	423666,72	1326542,29	Картометрический метод; 5,00	—
282	423547,07	1326628,72	Картометрический метод; 5,00	—
283	423533,06	1326680,84	Картометрический метод; 5,00	—
284	423456,53	1326727,07	Картометрический метод; 5,00	—
285	423390,37	1326827,16	Картометрический метод; 5,00	—
286	423392,57	1326874,95	Картометрический метод; 5,00	—
287	423350,61	1326938,30	Картометрический метод; 5,00	—
288	423294,31	1326919,64	Картометрический метод; 5,00	—
289	423289,19	1326883,74	Картометрический метод; 5,00	—
290	423251,23	1326822,12	Картометрический метод; 5,00	—
291	423229,94	1326759,61	Картометрический метод; 5,00	—
292	423175,79	1326752,97	Картометрический метод; 5,00	—
293	423131,31	1326761,99	Картометрический метод; 5,00	—
294	423090,84	1326757,42	Картометрический метод; 5,00	—
295	423046,39	1326764,49	Картометрический метод; 5,00	—
296	423001,48	1326775,83	Картометрический метод; 5,00	—
297	422977,12	1326791,72	Картометрический метод; 5,00	—
298	422921,16	1326778,94	Картометрический метод; 5,00	—
299	422853,43	1326734,37	Картометрический метод; 5,00	—
300	422763,74	1326807,64	Картометрический метод; 5,00	—
301	422748,73	1326784,95	Картометрический метод; 5,00	—
302	422795,81	1326745,33	Картометрический метод; 5,00	—
303	422820,86	1326691,28	Картометрический метод; 5,00	—
304	422834,27	1326624,22	Картометрический метод; 5,00	—
305	422850,28	1326570,87	Картометрический метод; 5,00	—
306	422822,01	1326519,49	Картометрический метод; 5,00	—
307	422812,16	1326465,84	Картометрический метод; 5,00	—
308	422821,67	1326415,92	Картометрический метод; 5,00	—
309	422815,77	1326366,39	Картометрический метод; 5,00	—
310	422838,64	1326292,97	Картометрический метод; 5,00	—

1	2	3	4	5
311	422830,46	1326238,38	Картометрический метод; 5,00	—
312	422799,31	1326190,02	Картометрический метод; 5,00	—
313	422760,34	1326163,44	Картометрический метод; 5,00	—
314	422754,53	1326146,04	Картометрический метод; 5,00	—
315	422730,47	1326126,80	Картометрический метод; 5,00	—
316	422689,49	1326116,83	Картометрический метод; 5,00	—
317	422670,91	1326080,83	Картометрический метод; 5,00	—
318	422626,46	1326062,44	Картометрический метод; 5,00	—
319	422594,70	1326070,38	Картометрический метод; 5,00	—
320	422534,87	1326108,79	Картометрический метод; 5,00	—
321	422527,60	1326104,67	Картометрический метод; 5,00	—
322	422496,56	1326039,65	Картометрический метод; 5,00	—
323	422475,27	1326020,39	Картометрический метод; 5,00	—
324	422449,68	1326028,92	Картометрический метод; 5,00	—
325	422429,02	1326089,80	Картометрический метод; 5,00	—
326	422413,70	1326098,67	Картометрический метод; 5,00	—
327	422392,07	1326102,43	Картометрический метод; 5,00	—
328	422359,99	1326093,45	Картометрический метод; 5,00	—
329	422325,17	1326109,70	Картометрический метод; 5,00	—
330	422290,72	1326094,25	Картометрический метод; 5,00	—
331	422254,59	1326109,30	Картометрический метод; 5,00	—
332	422236,31	1326121,49	Картометрический метод; 5,00	—
333	422206,80	1326097,20	Картометрический метод; 5,00	—
334	422210,26	1326073,86	Картометрический метод; 5,00	—
335	422228,07	1326031,58	Картометрический метод; 5,00	—
336	422247,96	1326003,94	Картометрический метод; 5,00	—
337	422276,72	1325975,18	Картометрический метод; 5,00	—
338	422316,63	1325901,56	Картометрический метод; 5,00	—
339	422280,25	1325845,47	Картометрический метод; 5,00	—
340	422244,75	1325829,81	Картометрический метод; 5,00	—
341	422245,30	1325817,63	Картометрический метод; 5,00	—
342	422261,31	1325792,21	Картометрический метод; 5,00	—
343	422290,36	1325779,61	Картометрический метод; 5,00	—
344	422283,26	1325836,34	Картометрический метод; 5,00	—
345	422327,27	1325895,02	Картометрический метод; 5,00	—
346	422383,29	1325896,32	Картометрический метод; 5,00	—
347	422422,23	1325912,80	Картометрический метод; 5,00	—
348	422442,19	1325888,24	Картометрический метод; 5,00	—
349	422483,45	1325874,49	Картометрический метод; 5,00	—
350	422527,51	1325842,44	Картометрический метод; 5,00	—
351	422365,50	1325711,04	Картометрический метод; 5,00	—
352	422365,50	1325616,73	Картометрический метод; 5,00	—
353	422336,74	1325605,55	Картометрический метод; 5,00	—
354	422273,41	1325550,90	Картометрический метод; 5,00	—
355	422208,80	1325549,58	Картометрический метод; 5,00	—
356	422138,43	1325551,93	Картометрический метод; 5,00	—
357	422085,90	1325539,32	Картометрический метод; 5,00	—
358	422060,20	1325502,92	Картометрический метод; 5,00	—
359	422020,47	1325450,70	Картометрический метод; 5,00	—
360	422014,48	1325404,02	Картометрический метод; 5,00	—
361	421977,09	1325353,27	Картометрический метод; 5,00	—
362	421956,57	1325339,11	Картометрический метод; 5,00	—
363	421955,95	1325329,21	Картометрический метод; 5,00	—
364	421991,46	1325283,09	Картометрический метод; 5,00	—

1	2	3	4	5
365	422154,64	1325251,77	Картометрический метод; 5,00	—
366	422292,78	1325149,05	Картометрический метод; 5,00	—
367	422425,45	1325033,18	Картометрический метод; 5,00	—
368	422495,84	1325004,25	Картометрический метод; 5,00	—
369	422669,19	1324851,20	Картометрический метод; 5,00	—
370	422655,39	1324754,29	Картометрический метод; 5,00	—
371	422669,55	1324682,95	Картометрический метод; 5,00	—
372	422712,36	1324632,65	Картометрический метод; 5,00	—
373	422731,84	1324568,35	Картометрический метод; 5,00	—
374	422767,58	1324526,43	Картометрический метод; 5,00	—
375	422797,51	1324523,00	Картометрический метод; 5,00	—
376	422935,87	1324547,22	Картометрический метод; 5,00	—
377	422971,92	1324582,49	Картометрический метод; 5,00	—
378	423006,27	1324575,52	Картометрический метод; 5,00	—
379	423034,68	1324561,54	Картометрический метод; 5,00	—
380	423058,91	1324539,74	Картометрический метод; 5,00	—
381	423078,89	1324487,57	Картометрический метод; 5,00	—
382	423084,34	1324451,45	Картометрический метод; 5,00	—
383	423086,07	1324400,28	Картометрический метод; 5,00	—
384	423073,17	1324369,88	Картометрический метод; 5,00	—
385	423043,74	1324366,58	Картометрический метод; 5,00	—
386	423024,62	1324351,42	Картометрический метод; 5,00	—
387	423001,20	1324312,75	Картометрический метод; 5,00	—
388	423012,12	1324279,62	Картометрический метод; 5,00	—
389	423013,34	1324235,77	Картометрический метод; 5,00	—
390	423005,94	1324213,62	Картометрический метод; 5,00	—
391	423011,57	1324201,85	Картометрический метод; 5,00	—
392	423015,19	1324202,08	Картометрический метод; 5,00	—
393	423023,78	1324244,20	Картометрический метод; 5,00	—
394	423058,01	1324243,67	Картометрический метод; 5,00	—
395	423079,65	1324256,42	Картометрический метод; 5,00	—
396	423110,97	1324321,54	Картометрический метод; 5,00	—
397	423142,80	1324324,35	Картометрический метод; 5,00	—
398	423211,62	1324313,27	Картометрический метод; 5,00	—
399	423253,70	1324300,71	Картометрический метод; 5,00	—
400	423304,91	1324254,74	Картометрический метод; 5,00	—
401	423286,48	1324170,59	Картометрический метод; 5,00	—
402	423266,11	1324132,00	Картометрический метод; 5,00	—
403	423207,23	1324046,42	Картометрический метод; 5,00	—
404	423239,64	1324018,67	Картометрический метод; 5,00	—
405	423267,95	1323982,99	Картометрический метод; 5,00	—
406	423310,82	1323958,39	Картометрический метод; 5,00	—
407	423318,64	1323968,67	Картометрический метод; 5,00	—
408	423271,49	1324032,68	Картометрический метод; 5,00	—
409	423294,05	1324094,94	Картометрический метод; 5,00	—
410	423319,64	1324068,42	Картометрический метод; 5,00	—
411	423346,83	1324054,25	Картометрический метод; 5,00	—
412	423359,94	1324055,77	Картометрический метод; 5,00	—
413	423394,29	1324090,16	Картометрический метод; 5,00	—
414	423387,38	1324102,56	Картометрический метод; 5,00	—
415	423386,14	1324126,69	Картометрический метод; 5,00	—
416	423404,09	1324153,01	Картометрический метод; 5,00	—
417	423435,02	1324161,53	Картометрический метод; 5,00	—
418	423459,34	1324155,37	Картометрический метод; 5,00	—

1	2	3	4	5
419	423483,68	1324126,50	Картометрический метод; 5,00	—
420	423499,04	1324078,95	Картометрический метод; 5,00	—
421	423510,24	1324064,57	Картометрический метод; 5,00	—
422	423560,17	1324108,54	Картометрический метод; 5,00	—
423	423596,86	1324149,48	Картометрический метод; 5,00	—
424	423633,80	1324198,37	Картометрический метод; 5,00	—
425	423765,13	1324422,81	Картометрический метод; 5,00	—
426	423885,59	1324647,41	Картометрический метод; 5,00	—
427	423879,80	1324669,54	Картометрический метод; 5,00	—
428	423866,02	1324692,66	Картометрический метод; 5,00	—
429	423869,29	1324731,19	Картометрический метод; 5,00	—
430	423887,44	1324764,66	Картометрический метод; 5,00	—
431	423899,07	1324774,98	Картометрический метод; 5,00	—
432	423905,87	1324792,79	Картометрический метод; 5,00	—
433	423895,10	1324819,98	Картометрический метод; 5,00	—
434	423874,43	1324841,08	Картометрический метод; 5,00	—
435	423848,31	1324852,88	Картометрический метод; 5,00	—
436	423821,13	1324893,30	Картометрический метод; 5,00	—
437	423803,07	1324941,87	Картометрический метод; 5,00	—
438	423771,95	1324990,75	Картометрический метод; 5,00	—
439	423757,40	1325007,28	Картометрический метод; 5,00	—
440	423727,97	1325066,60	Картометрический метод; 5,00	—
441	423699,04	1325092,95	Картометрический метод; 5,00	—
442	423639,94	1325112,48	Картометрический метод; 5,00	—
443	423606,70	1325079,85	Картометрический метод; 5,00	—
444	423586,71	1325018,69	Картометрический метод; 5,00	—
445	423631,86	1324967,64	Картометрический метод; 5,00	—
446	423645,55	1324930,83	Картометрический метод; 5,00	—
447	423641,84	1324871,99	Картометрический метод; 5,00	—
448	423571,09	1324856,31	Картометрический метод; 5,00	—
449	423589,44	1324844,82	Картометрический метод; 5,00	—
450	423579,99	1324803,10	Картометрический метод; 5,00	—
451	423495,79	1324788,72	Картометрический метод; 5,00	—
452	423471,48	1324819,11	Картометрический метод; 5,00	—
453	423478,57	1324853,82	Картометрический метод; 5,00	—
454	423463,35	1324870,84	Картометрический метод; 5,00	—
455	423386,25	1324885,99	Картометрический метод; 5,00	—
456	423396,98	1324938,37	Картометрический метод; 5,00	—
457	423325,91	1324960,91	Картометрический метод; 5,00	—
458	423218,25	1325030,91	Картометрический метод; 5,00	—
459	423160,80	1325079,01	Картометрический метод; 5,00	—
460	423118,01	1325028,14	Картометрический метод; 5,00	—
461	423119,52	1324998,64	Картометрический метод; 5,00	—
462	423126,13	1324959,69	Картометрический метод; 5,00	—
463	423143,13	1324943,78	Картометрический метод; 5,00	—
464	423140,90	1324900,61	Картометрический метод; 5,00	—
465	423116,02	1324872,30	Картометрический метод; 5,00	—
466	423067,78	1324868,61	Картометрический метод; 5,00	—
467	423027,76	1324881,58	Картометрический метод; 5,00	—
468	423015,59	1324961,22	Картометрический метод; 5,00	—
469	423008,53	1324980,32	Картометрический метод; 5,00	—
470	422973,93	1325013,21	Картометрический метод; 5,00	—
471	422972,95	1325056,17	Картометрический метод; 5,00	—
472	423015,94	1325046,21	Картометрический метод; 5,00	—

1	2	3	4	5
473	423048,52	1325082,54	Картометрический метод; 5,00	—
474	423074,59	1325138,67	Картометрический метод; 5,00	—
475	423098,50	1325164,32	Картометрический метод; 5,00	—
476	423078,76	1325257,75	Картометрический метод; 5,00	—
477	423178,97	1325351,70	Картометрический метод; 5,00	—
478	423253,18	1325350,26	Картометрический метод; 5,00	—
479	423306,69	1325378,68	Картометрический метод; 5,00	—
480	423319,32	1325402,44	Картометрический метод; 5,00	—
481	423359,49	1325414,00	Картометрический метод; 5,00	—
482	423376,69	1325403,72	Картометрический метод; 5,00	—
483	423409,30	1325418,74	Картометрический метод; 5,00	—
484	423426,13	1325409,68	Картометрический метод; 5,00	—
485	423454,93	1325433,91	Картометрический метод; 5,00	—
486	423533,76	1325479,56	Картометрический метод; 5,00	—
487	423574,93	1325459,55	Картометрический метод; 5,00	—
488	423657,54	1325448,91	Картометрический метод; 5,00	—
489	423707,27	1325455,53	Картометрический метод; 5,00	—
490	423723,89	1325468,11	Картометрический метод; 5,00	—
491	423736,97	1325488,29	Картометрический метод; 5,00	—
492	423740,26	1325539,81	Картометрический метод; 5,00	—
493	423755,39	1325571,48	Картометрический метод; 5,00	—
494	423781,17	1325585,90	Картометрический метод; 5,00	—
495	423810,63	1325573,70	Картометрический метод; 5,00	—
496	423812,86	1325576,40	Картометрический метод; 5,00	—
497	423811,49	1325639,51	Картометрический метод; 5,00	—
498	423764,26	1325694,91	Картометрический метод; 5,00	—
499	423520,60	1325860,87	Картометрический метод; 5,00	—
500	423502,31	1325926,52	Картометрический метод; 5,00	—
501	423470,96	1325938,74	Картометрический метод; 5,00	—
502	423471,82	1326010,66	Картометрический метод; 5,00	—
503	423558,00	1326160,62	Картометрический метод; 5,00	—
504	423637,39	1326254,16	Картометрический метод; 5,00	—
505	423752,02	1326188,85	Картометрический метод; 5,00	—
506	423891,90	1326090,27	Картометрический метод; 5,00	—
507	423957,68	1326107,90	Картометрический метод; 5,00	—
1	424135,28	1326322,49	Картометрический метод; 5,00	—