



# ПРАВИТЕЛЬСТВО КУРСКОЙ ОБЛАСТИ

## ПОСТАНОВЛЕНИЕ

от 06.11.2024 № 910-пп

г. Курск

### **О расширении территории памятника природы регионального значения «Колодный лог» и внесении изменений в постановление Администрации Курской области от 24.12.2020 № 1365-па**

В соответствии с Федеральным законом от 14 марта 1995 года № 33-ФЗ «Об особо охраняемых природных территориях», Законом Курской области от 22 ноября 2007 года № 118-ЗКО «О некоторых вопросах в области охраны и использования особо охраняемых природных территорий в Курской области», постановлением Администрации Курской области от 20.07.2012 № 607-па «Об утверждении Схемы развития и размещения особо охраняемых природных территорий в Курской области на период до 2030 года» Правительство Курской области **ПОСТАНОВЛЯЕТ:**

1. Расширить территорию памятника природы регионального значения «Колодный лог» в границах муниципальных образований «Лебяженский сельсовет», «Полевской сельсовет» и «Шумаковский сельсовет» Курского района Курской области до площади 634,5370 га.

2. Утвердить прилагаемые изменения, которые вносятся в постановление Администрации Курской области от 24.12.2020 № 1365-па «О памятнике природы регионального значения «Колодный лог».

Первый заместитель Губернатора  
Курской области –  
Председатель Правительства  
Курской области



А.В. Дедов

**УТВЕРЖДЕНЫ**  
постановлением Правительства  
Курской области  
от 06.11.2024 № 910-пп

**ИЗМЕНЕНИЯ,**  
**которые вносятся в постановление Администрации Курской**  
**области от 24.12.2020 № 1365-па «О памятнике природы**  
**регионального значения «Колодный лог»**

1. В преамбуле слова «О некоторых вопросах в области организации, охраны и использования особо охраняемых природных территорий в Курской области» заменить словами «О некоторых вопросах в области охраны и использования особо охраняемых природных территорий в Курской области», слова «до 2024 года» заменить словами «до 2030 года».

2. В Положении о памятнике природы регионального значения «Колодный лог», утвержденном указанным постановлением:

1) в пункте 1.1 слова «О некоторых вопросах в области организации, охраны и использования особо охраняемых природных территорий в Курской области» заменить словами «О некоторых вопросах в области охраны и использования особо охраняемых природных территорий в Курской области», слова «до 2024 года» заменить словами «до 2030 года»;

2) пункт 1.3 изложить в следующей редакции:

«1.3. Цель создания памятника природы регионального значения «Колодный лог» (далее – памятник природы) – охрана природных комплексов балки Колодный лог, сохранение ковыльных и разнотравных степей и восстанавливающейся степной растительности на плакорных участках на месте бывших залежей, являющихся местами обитания и произрастания видов флоры и фауны, включённых в Красные книги Российской Федерации и Курской области.»;

3) в пункте 2.2:

абзац первый после слов «на территории» дополнить словами «1-го участка»;

дополнить абзацами пятым-восьмым следующего содержания:

«На территории 2-го участка памятника природы отмечено:

137 видов сосудистых растений, 8 из которых включены в Красную книгу Курской области (2017) – ветреница лесная, живокость Литвинова, синяк русский, горечавка крестовидная, лён жёлтый, лён многолетний, черноголовка крупноцветковая, крестовник Швецова, в том числе 1 вид занесен в Красную книгу Российской Федерации (2008) – ковыль перистый;

27 видов позвоночных животных: пресмыкающиеся – 1 вид, птицы – 23 вида, земноводные – 1 вид и млекопитающие 2 вида, из них 5 видов

внесены в Красную книгу Курской области (2017): серая куропатка, пустельга, клинтух, западный черноголовый чекан и северная бормотушка; 69 видов беспозвоночных животных, 2 из них включены в Красную книгу Курской области (2017) – шмель глинистый и богомол обыкновенный.»;

4) в пункте 3.2:

в абзаце первом слова «Памятник природы» заменить словами «1-й участок памятника природы»;

дополнить абзацами четвертым-восьмым следующего содержания:

«2-й участок памятника природы расположен:

в 8 км к юго-западу от деревни Полевая;

в 6 км на северо-восток от Казацкого участка Центрально-Черноземного государственного природного биосферного заповедника имени профессора В.В. Алехина;

в 4 км к юго-востоку от деревни 2-е Букреево;

в 6 км к северо-западу от деревни Денисовка Медвенского района.»;

5) раздел 4 изложить в следующей редакции:

#### **«4. Данные о площади и об особенностях земельных отношений**

4.1. Памятник природы состоит из двух участков общей площадью 634,5370 га (1-й участок площадью 249,48 га, 2-й участок площадью 385,0570 га).

4.2. Памятник природы расположен в кадастровых кварталах: 46:11:200614, 46:11:150516, 46:11:150517, 46:11:150518, 46:11:082230.

По территории памятника природы проходит высоковольтная линия: 110 кВ «Сеймская-Полевая» опоры № 68-95, № 97-103; 110 кВ «Сеймская-Шумаково» от опоры № 68 до опоры № 144; 330 кВ «Курская-Сеймская» от опоры № 51 до ПС «Сеймская», расположенная на земельных участках с кадастровыми номерами:

46:11:200614:27, 46:11:200614:31, 46:11:200614:35, 46:11:200614:36, 46:11:200614:37, 46:11:200614:38, 46:11:200614:39 в составе земельного участка с кадастровым номером 46:11:000000:19 (единое землепользование), категория земель: земли промышленности, энергетики, транспорта, связи, радиовещания, телевидения, информатики, для обеспечения космической деятельности, земли обороны, безопасности и земли иного специального назначения, вид разрешенного использования: для нужд энергетики, сведения о зарегистрированных правах отсутствуют (выписка из ЕГРН от 21.10.2024 № КУВИ-001/2024-259141590);

46:11:150517:47 в составе земельного участка с кадастровым номером 46:11:000000:21 (единое землепользование), категория земель: земли населенных пунктов, вид разрешенного использования: для нужд энергетики, арендатор: ПАО «Межрегиональная разделительная сетевая компания Центра» (выписка из ЕГРН от 21.10.2024 № КУВИ-001/2024-259143347);

46:11:150517:51 в составе земельного участка с кадастровым номером 46:11:000000:26 (единое землепользование), категория земель: земли населенных пунктов, вид разрешенного использования: для нужд энергетики, арендатор: ПАО «Межрегиональная разделительная сетевая компания Центра» (выписка из ЕГРН от 21.10.2024 № КУВИ-001/2024-259143013).

В границы памятника природы попадают земельные участки с кадастровыми номерами:

46:11:200614:20 в составе земельного участка с кадастровым номером 46:11:000000:8 (единое землепользование), категория земель: земли населенных пунктов, вид разрешенного использования: для размещения и эксплуатации объектов МГ «Прогресс» с 165 по 199 км ОАО «Газпром», обслуживаемого Курским УМГ, правообладатель: Российская Федерация, вид зарегистрированного права: собственность, арендатор: ПАО «Газпром» (выписка из ЕГРН от 21.10.2024 № КУВИ-001/2024-259142004);

46:11:200614:6, 46:11:200614:7 в составе земельного участка с кадастровым номером 46:11:000000:9 (единое землепользование), категория земель: земли населенных пунктов, вид разрешенного использования: для размещения и эксплуатации объектов МГ «Елец-Курск-Киев» с 165 по 199 км ОАО «Газпром», обслуживаемого Курским УМГ, правообладатель: Российская Федерация, вид зарегистрированного права: собственность, арендатор: ПАО «Газпром» (выписка из ЕГРН от 21.10.2024 № КУВИ-001/2024-259142392);

46:11:200614:11 в составе земельного участка с кадастровым номером 46:11:000000:13 (единое землепользование), категория земель: земли населенных пунктов, вид разрешенного использования: для размещения и эксплуатации объектов МГ «Елец-Курск-Диканька» с 165 по 199 км ОАО «Газпром», обслуживаемого Курским УМГ, правообладатель: Российская Федерация, вид зарегистрированного права: собственность, арендатор: ПАО «Газпром» (выписка из ЕГРН от 21.10.2024 № КУВИ-001/2024-259142751);

часть земельного участка с кадастровым номером 46:11:082230:1, категория земель: земли сельскохозяйственного назначения, вид разрешенного использования: для сельскохозяйственного производства, правообладатель: Российская Федерация, вид зарегистрированного права: собственность (выписка из ЕГРН от 18.10.2024 № КУВИ-001/2024-257100639);

часть земельного участка с кадастровым номером 46:11:150518:15 в составе земельного участка с кадастровым номером 46:11:150500:23 (единое землепользование), категория земель: земли сельскохозяйственного назначения, вид разрешенного использования: для сельскохозяйственного производства, правообладатель: Подушкин Юрий Николаевич, вид зарегистрированного права: общая долевая собственность, арендатор: крестьянское (фермерское) хозяйство «Родничок» (выписка из ЕГРН от 21.10.2024 № КУВИ-001/2024-259141127);

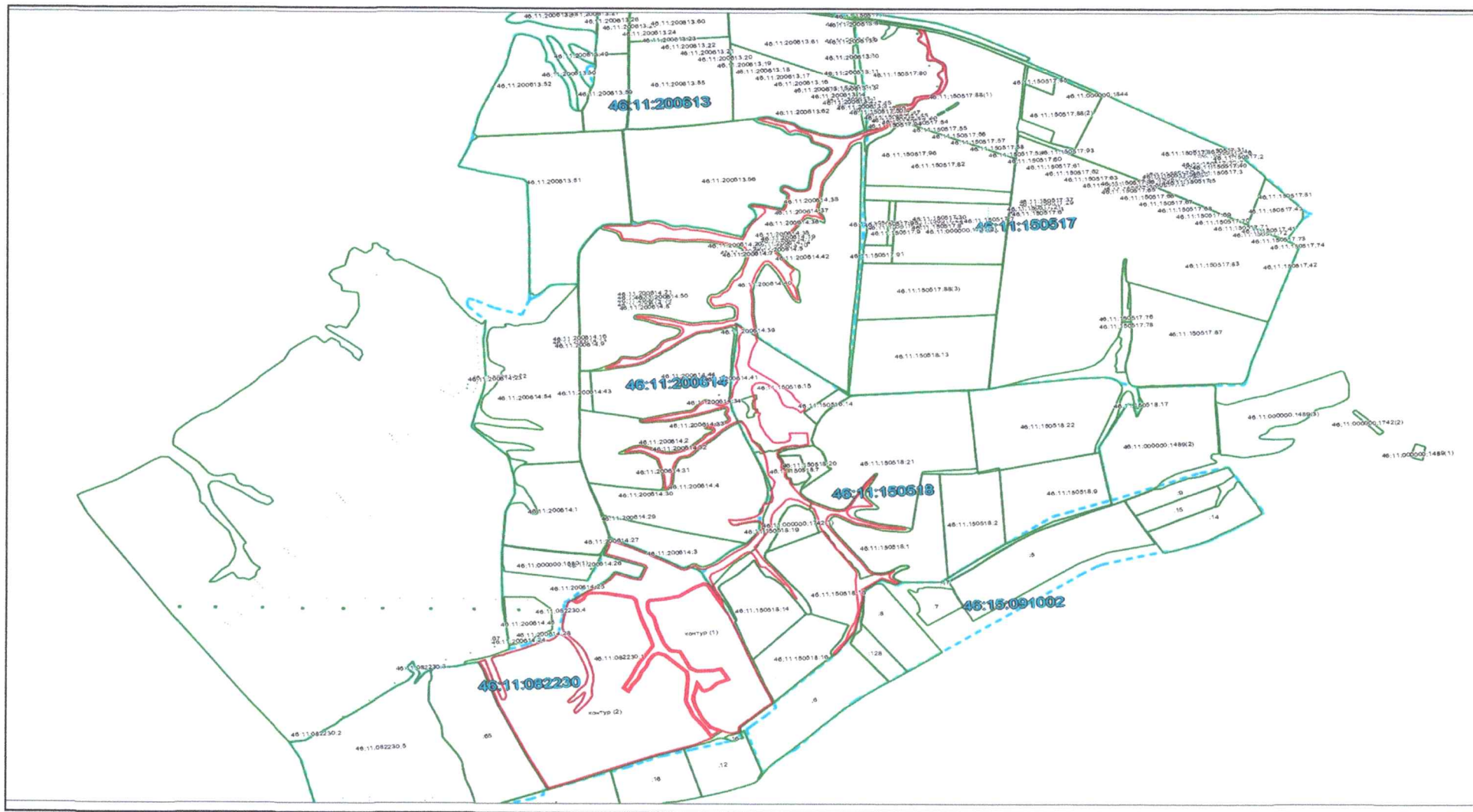
часть земельного участка с кадастровым номером 46:11:000000:2341/3, категория земель: земли сельскохозяйственного назначения, вид разрешенного использования: для сельскохозяйственного производства, правообладатель: Брынцев Леонид Сергеевич, вид зарегистрированного права: собственность (выписка из ЕГРН от 29.10.2024 № КУВИ-001/2024-265037171);

часть земельного участка с кадастровым номером 46:11:150516:15, категория земель: земли сельскохозяйственного назначения, вид разрешенного использования: для сельскохозяйственного производства, правообладатель: ООО «Грейнрус Агро», вид зарегистрированного права: собственность (выписка из ЕГРН от 18.10.2024 № КУВИ-001/2024-257099799);

часть земельного участка с кадастровым номером 46:11:150518:19, категория земель: земли сельскохозяйственного назначения, вид разрешенного использования: для ведения сельскохозяйственного производства, правообладатель: ООО «Грейнрус Агро», вид зарегистрированного права: собственность (выписка из ЕГРН от 18.10.2024 № КУВИ-001/2024-257097296);

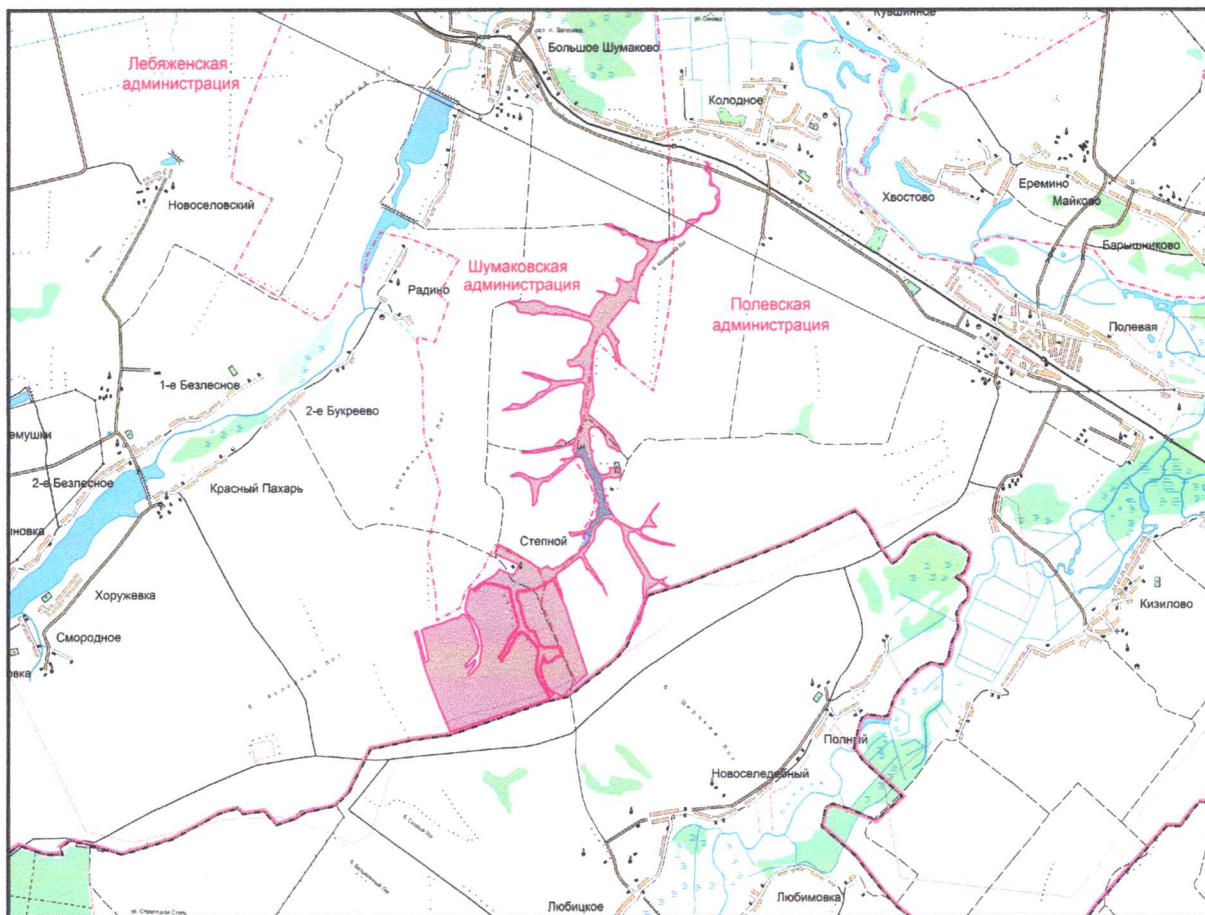
часть земельного участка с кадастровым номером 46:11:200614:4, категория земель: земли сельскохозяйственного назначения, вид разрешенного использования: для ведения крестьянского (фермерского) хозяйства, правообладатель: Бобынцева Анна Сергеевна, вид зарегистрированного права: собственность (выписка из ЕГРН от 18.10.2024 № КУВИ-001/2024-257098476).

4.3. Схема границ ООПТ с кадастровым делением, земельными участками.



б) раздел 6 изложить в следующей редакции:

**«6. Карта-схема расположения памятника природы**



»;

7) раздел 7 дополнить следующими фотоматериалами:

«



Фото 5. Многолетняя залежь с доминированием ковыля перистого



Фото 6. Стрекоза рыжая



Фото 7. Богомол обыкновенный



Фото 8. Шмель глинистый



Фото 9. Шмель переменный





Фото 10. Синяк  
русский



Фото 11. Ветреница  
лесная



Фото 12. Лен  
многолетний



Фото 13. Вероника широколистная



Фото 14. Свербига восточная

3. Паспорт памятника природы регионального значения «Колодный лог», утвержденный указанным постановлением, изложить в следующей редакции:

**«УТВЕРЖДЕН**  
постановлением Администрации  
Курской области  
от 24.12.2020 № 1365-па  
(в редакции постановления  
Правительства Курской области  
от 06.11.2024 № 910-пп )

**ПАСПОРТ**  
**памятника природы регионального значения**  
**«Колодный лог»**

1.	<b>Наименование</b> «Колодный лог»
2.	<b>Категория</b> Памятник природы
3.	<b>Профиль</b> Не определен
4.	<b>Площадь</b> 634,5370 га
5.	<b>Кластерность</b> 2 участка площадью 634,5370 га (1-й участок площадью 249,48 га, 2-й участок площадью 385,0570 га)
6.	<b>Месторасположение</b> На территории муниципальных образований «Лебяженский сельсовет», «Полевской сельсовет» и «Шумаковский сельсовет» Курского района Курской области
7.	<b>Описание границ с указанием географических координат поворотных точек границ земельного участка, объекта землеустройства в соответствии с основными географическими азимутами в градусах, минутах и секундах</b> Памятник природы расположен в границах муниципальных образований «Лебяженский сельсовет», «Полевской сельсовет» и «Шумаковский сельсовет» Курского района Курской области. 1-й участок Граница территории памятника природы проходит от точки 1 (51°36'54,48080" с.ш. 36°23'0,27910" в.д.) в северо-восточном направлении по балке, вдоль пашни до точки 11 (51°36'55,29140" с.ш. 36°23'22,82620" в.д.), затем от точки 11 в юго-восточном направлении по балке, вдоль пашни до точки 25 (51°36'46,83520" с.ш. 36°24'10,21290" в.д.), далее от точки 25 в северо-восточном направлении через залесенный участок, вдоль пашни до точки 32

(51°36'56,66080" с.ш. 36°24'22,50190" в.д.), затем от точки 32 в северо-западном направлении по балке, вдоль пашни до точки 36 (51°36'59,48360" с.ш. 36°24'15,86720" в.д.), от точки 36 в юго-восточном направлении по балке, вдоль пашни до точки 43 (51°36'57,24380" с.ш. 36°24'32,20200" в.д.), далее от точки 43 в северо-восточном направлении через заселенный участок, вдоль пашни до точки 47 (51°37'2,85160" с.ш. 36°24'35,49290" в.д.), затем от точки 47 в северо-западном направлении по балке, вдоль пашни до точки 52 (51°37'5,31540" с.ш. 36°24'32,51490" в.д.), от точки 52 в юго-восточном направлении по балке, вдоль пашни до точки 57 (51°37'3,88420" с.ш. 36°24'41,17380" в.д.), далее от точки 57 в северо-восточном направлении по балке, вдоль пашни до точки 70 (51°37'19,11520" с.ш. 36°24'59,27090" в.д.), затем от точки 70 в северо-западном направлении по балке, вдоль пашни до точки 85 (51°37'32,57040" с.ш. 36°24'23,43380" в.д.), далее от точки 85 в северо-восточном направлении по балке, вдоль пашни до точки 87 (51°37'32,86810" с.ш. 36°24'27,65910" в.д.), затем от точки 87 в юго-восточном направлении по балке, вдоль пашни до точки 98 (51°37'23,52960" с.ш. 36°25'3,75040" в.д.), от точки 98 в северо-восточном направлении по балке, вдоль пашни до точки 126 (51°37'43,74310" с.ш. 36°25'58,02980" в.д.), далее от точки 126 в северо-западном направлении по балке, вдоль пашни до точки 130 (51°37'45,97270" с.ш. 36°25'56,33050" в.д.), затем от точки 130 в северо-восточном направлении по балке, вдоль пашни до точки 133 (51°37'47,69940" с.ш. 36°25'59,18970" в.д.), далее от точки 133 в северо-западном направлении по балке, вдоль пашни до точки 148 (51°37'59,70860" с.ш. 36°25'47,86160" в.д.), затем от точки 148 в северо-восточном направлении по балке, вдоль пашни до точки 152 (51°38'2,17430" с.ш. 36°25'49,9840" в.д.), от точки 152 в северо-западном направлении по балке, вдоль пашни до точки 153 (51°38'3,34990" с.ш. 36°25'48,52970" в.д.), далее от точки 153 в юго-восточном направлении вдоль автомобильной дороги до точки 154 (51°38'2,98420" с.ш. 36°25'50,90040" в.д.), затем от точки 154 в юго-восточном направлении по балке, вдоль пашни до точки 172 (51°37'43,22750" с.ш. 36°26'0,29210" в.д.), далее от точки 172 в юго-западном направлении по балке, вдоль пашни до точки 198 (51°37'17,43890" с.ш. 36°25'5,44110" в.д.), затем от точки 198 в юго-западном направлении по лесополосе до точки 204 (51°36'57,02690" с.ш. 36°24'48,71280" в.д.), от точки 204 в юго-восточном направлении по балке, вдоль пашни до точки 207 (51°36'52,80680" с.ш. 36°24'51,46480" в.д.), далее от точки 207 в юго-западном направлении по балке, вдоль лесополосы до точки 213 (51°36'47,25240" с.ш. 36°24'32,51380" в.д.), затем от точки 213 в юго-западном направлении по балке, вдоль пашни до точки 214 (51°36'41,61490" с.ш. 36°24'24,95540" в.д.), от точки 214 в юго-

восточном направлении через залесенный участок до точки 216 (51°36'35,75150" с.ш. 36°24'31,56010" в.д.), затем от точки 216 в юго-восточном направлении по балке, вдоль пашни до точки 217 (51°36'33,92840" с.ш. 36°24'34,52630" в.д.), от точки 217 в юго-западном направлении по балке, вдоль пашни до точки 221 (51°36'22,29590" с.ш. 36°24'35,32470" в.д.), далее от точки 221 в северо-западном направлении по балке, вдоль лесополосы до точки 228 (51°36'37,89850" с.ш. 36°24'22,01280" в.д.), затем от точки 228 в юго-западном направлении по балке, вдоль лесополосы до точки 233 (51°36'26,75600" с.ш. 36°24'11,79280" в.д.), далее от точки 233 в южном направлении по балке, вдоль пашни до точки 236 (51°36'8,48650" с.ш. 36°24'12,37080" в.д.), далее от точки 236 в юго-восточном направлении по балке, вдоль пашни до точки 237 (51°36'7,73890" с.ш. 36°24'12,84310" в.д.), затем от точки 237 в юго-западном направлении по балке, вдоль пашни до точки 243 (51°35'59,09400" с.ш. 36°24'7,40300" в.д.), далее от точки 243 в юго-восточном направлении по балке, вдоль пашни до точки 253 (51°35'40,21180" с.ш. 36°24'33,86210" в.д.), затем от точки 253 в юго-западном направлении по балке до точки 255 (51°35'38,77980" с.ш. 36°24'31,49930" в.д.), далее от точки 255 в северо-западном направлении по балке, вдоль пашни до точки 263 (51°35'50,01050" с.ш. 36°24'17,20640" в.д.), далее от точки 263 в северо-западном направлении по балке, вдоль лесополосы до точки до точки 265 (51°35'51,32460" с.ш. 36°24'12,32950" в.д.), далее от точки 265 в юго-западном направлении по балке, вдоль лесополосы до точки 268 (51°35'48,76140" с.ш. 36°24'7,89170" в.д.), затем от точки 268 в юго-восточном направлении по балке, вдоль пашни до точки 276 (51°35'28,08510" с.ш. 36°24'16,07650" в.д.), далее от точки 276 в юго-восточном направлении по балке, вдоль лесополосы до точки 277 (51°35'27,59010" с.ш. 36°24'18,33760" в.д.), затем от точки 277 в восточном направлении по балке, вдоль пашни до точки 278 (51°35'27,65110" с.ш. 36°24'22,39070" в.д.), затем от точки 278 в северо-восточном направлении по балке, вдоль пашни до точки 280 (51°35'29,51920" с.ш. 36°24'25,29610" в.д.), далее от точки 280 в северо-западном направлении по балке, вдоль пашни до точки 281 (51°35'31,12790" с.ш. 36°24'24,81860" в.д.), затем от точки 281 в восточном направлении по балке, вдоль лесополосы до точки 282 (51°35'30,70670" с.ш. 36°24'33,83970" в.д.), далее от точки 282 в южном направлении по балке, вдоль лесополосы до точки 283 (51°35'26,3950" с.ш. 36°24'33,93280" в.д.), далее от точки 283 в юго-западном направлении по балке, вдоль лесополосы до точки 287 (51°35'23,77150" с.ш. 36°24'17,73310" в.д.), затем от точки 287 в южном направлении по балке, вдоль пруда до точки 288 (51°35'22,45340" с.ш. 36°24'17,72150" в.д.), далее от точки 288 в юго-восточном направлении по балке, вдоль лесополосы до точки 290

(51°35'19,253310" с.ш. 36°24'19,66850" в.д.), затем от точки 290 в юго-западном направлении по балке, вдоль пруда до точки 291 (51°36'17,74460" с.ш. 36°24'19,18660" в.д.), далее от точки 291 в юго-восточном направлении по балке, вдоль лесополосы до точки 293 (51°35'16,93250" с.ш. 36°24'23,0010" в.д.), далее от точки 293 в юго-западном направлении по балке, вдоль лесополосы до точки 294 (51°35'16,31820" с.ш. 36°24'20,67910" в.д.), затем от точки 294 в южном направлении по балке, вдоль лесополосы до точки 295 (51°35'14,45760" с.ш. 36°24'20,69240" в.д.), далее от точки 295 в юго-восточном направлении по балке, вдоль лесополосы до точки 297 (51°35'13,34010" с.ш. 36°24'22,85440" в.д.), затем от точки 297 в юго-западном направлении по балке до точки 299 (51°35'7,34700" с.ш. 36°24'27,15630" в.д.), затем от точки 299 в юго-восточном направлении по балке, вдоль пашни до точки 303 (51°34'59,88870" с.ш. 36°24'46,12920" в.д.), далее от точки 303 в северо-восточном направлении по балке, вдоль пашни до точки 307 (51°35'12,95710" с.ш. 36°25'6,01210" в.д.), затем от точки 307 в северо-западном направлении по балке вдоль по пашни до точки 311 (51°35'5,96970" с.ш. 36°24'58,59630" в.д.), затем от точки 311 в юго-восточном направлении по балке, вдоль пашни до точки 313 (51°35'1,34240" с.ш. 36°25'3,33340" в.д.), далее от точки 313 в юго-западном направлении по балке, вдоль пашни до точки 318 (51°34'58,71900" с.ш. 36°24'50,32630" в.д.), затем от точки 318 в юго-восточном направлении по балке, вдоль пашни до точки 323 (51°34'51,57220" с.ш. 36°25'19,26640" в.д.), затем от точки 323 в северо-западном направлении по балке, вдоль лесополосы до точки 329 (51°34'54,97790" с.ш. 36°24'54,11400" в.д.), далее от точки 329 в северо-западном направлении по балке, вдоль пашни до точки 331 (51°34'58,77610" с.ш. 36°24'44,55660" в.д.), затем от точки 331 в юго-западном направлении по балке, вдоль пашни до точки 334 (51°34'56,90700" с.ш. 36°24'39,70300" в.д.), затем от точки 334 в юго-восточном направлении по балке, вдоль пашни до точки 345 (51°34'34,49090" с.ш. 36°25'4,98420" в.д.), далее от точки 345 в северо-восточном направлении по балке, вдоль пашни до точки 348 (51°34'35,82830" с.ш. 36°25'11,58500" в.д.), затем от точки 348 в юго-западном направлении по балке, вдоль пашни до точки 350 (51°34'33,39960" с.ш. 36°25'8,99310" в.д.), затем от точки 350 в юго-восточном направлении по балке, вдоль пашни до точки 354 (51°34'31,19660" с.ш. 36°25'13,21800" в.д.), далее от точки 354 в юго-западном направлении по балке до точки 355 (51°34'30,93010" с.ш. 36°25'12,31160" в.д.), затем от точки 355 в северо-западном направлении по балке до точки 356 (51°34'33,29660" с.ш. 36°25'5,10920" в.д.), затем от точки 356 в юго-западном направлении по балке до точки 362 (51°34'5,20650" с.ш. 36°24'37,49780" в.д.), далее от точки 362 в северо-восточном направлении по балке,

вдоль пашни до точки 369 (51°34'21,07320" с.ш. 36°24'51,68540" в.д.), затем от точки 369 в северо-западном направлении по балке, вдоль пашни до точки 382 (51°35'5,78450" с.ш. 36°24'22,4240" в.д.), затем от точки 382 в юго-западном направлении по балке, вдоль пашни до точки 313 (51°35'1,34240" с.ш. 36°25'3,33340" в.д.), далее от точки 313 в юго-западном направлении по балке, вдоль пашни до точки 392 (51°34'48,03140" с.ш. 36°24'2,20400" в.д.), затем от точки 392 в юго-восточном направлении по балке, вдоль пашни до точки 403 (51°34'27,23030" с.ш. 36°24'21,18350" в.д.), затем от точки 403 в северо-западном направлении по балке, вдоль пашни до точки 414 (51°34'46,23640" с.ш. 36°23'59,19520" в.д.), далее от точки 414 в юго-западном направлении по балке, вдоль пашни до точки 421 (51°34'37,29920" с.ш. 36°23'38,26110" в.д.), затем от точки 421 в юго-восточном направлении по балке, вдоль пашни до точки 424 (51°34'26,46890" с.ш. 36°23'43,72040" в.д.), затем от точки 424 в северо-западном направлении по балке, вдоль лесополосы до точки 426 (51°34'35,35400" с.ш. 36°23'35,15680" в.д.), далее от точки 426 в юго-западном направлении по балке, вдоль лесополосы до точки 432 (51°34'26,52590" с.ш. 36°23'5,0660" в.д.), затем от точки 432 в юго-восточном направлении по балке, вдоль лесополосы до точки 442 (51°34'1,55020" с.ш. 36°23'39,51670" в.д.), затем от точки 442 в юго-восточном направлении по балке, вдоль пашни до точки 443 (51°33'57,99400" с.ш. 36°23'42,41540" в.д.), далее от точки 443 в юго-западном направлении по балке, вдоль лесополосы до точки 447 (51°33'54,28940" с.ш. 36°23'30,10690" в.д.), затем от точки 447 в северо-западном направлении по балке, вдоль пашни до точки 448 (51°33'57,84320" с.ш. 36°23'27,25840" в.д.), затем от точки 448 в юго-западном направлении по балке, вдоль пашни до точки 451 (51°33'50,76330" с.ш. 36°23'24,10360" в.д.), далее от точки 451 в юго-восточном направлении по балке, вдоль лесополосы до точки 455 (51°33'38,07950" с.ш. 36°23'35,98330" в.д.), затем от точки 455 в юго-западном направлении по балке до точки 456 (51°33'36,54660" с.ш. 36°23'32,32620" в.д.), затем от точки 456 в северо-западном направлении по балке, вдоль пашни до точки 459 (51°33'50,42870" с.ш. 36°23'21,28830" в.д.), далее от точки 459 в северном направлении по балке, вдоль пашни до точки 461 (51°34'1,61980" с.ш. 36°23'23,13380" в.д.), затем от точки 461 в северо-западном направлении по балке, вдоль лесополосы до точки 463 (51°34'9,65940" с.ш. 36°23'8,93240" в.д.), затем от точки 463 в юго-западном направлении по балке, вдоль лесополосы до точки 470 (51°33'55,85130" с.ш. 36°22'52,13100" в.д.), далее от точки 470 в северо-западном направлении по балке до точки 471 (51°33'56,80150" с.ш. 36°22'50,50590" в.д.), затем от точки 471 в северо-восточном направлении по балке, вдоль лесополосы до точки 474 (51°34'12,24000" с.ш. 36°23'7,23680" в.д.), затем от точки

474 в северо-западном направлении по балке, вдоль лесополосы до точки 482 (51°34'34,11490" с.ш. 36°22'38,71360" в.д.), далее от точки 482 в юго-западном направлении по балке, вдоль лесополосы до точки 488 (51°34'31,45950" с.ш. 36°22'29,17250" в.д.), затем от точки 488 в северо-восточном направлении по склону балки до точки 494 (51°34'40,81100" с.ш. 36°22'50,95770" в.д.), далее от точки 494 в юго-восточном направлении по склону балки до точки 496 (51°34'37,95660" с.ш. 36°23'3,38730" в.д.), затем от точки 496 в северо-восточном направлении по балке, вдоль грунтовой дороги до точки 497 (51°34'42,52550" с.ш. 36°23'7,13940" в.д.), затем от точки 497 в северо-западном направлении по балке, вдоль грунтовой дороги до точки 499 (51°34'48,6640" с.ш. 36°22'46,99090" в.д.), далее от точки 499 в северо-восточном направлении по балке, вдоль пашни до точки 501 (51°34'53,55070" с.ш. 36°22'49,97160" в.д.), затем от точки 501 в юго-восточном направлении по балке, вдоль пашни до точки 506 (51°34'40,79210" с.ш. 36°23'25,65170" в.д.), далее от точки 506 в северо-восточном направлении по балке, вдоль пашни до точки 508 (51°34'42,35390" с.ш. 36°23'31,39850" в.д.), затем от точки 508 в юго-восточном направлении по балке, вдоль пашни до точки 511 (51°34'40,68630" с.ш. 36°23'34,55080" в.д.), затем от точки 511 в северо-восточном направлении по балке, вдоль пашни до точки 524 (51°34'55,69080" с.ш. 36°24'7,19670" в.д.), далее от точки 524 в северо-западном направлении по балке, вдоль пашни до точки 527 (51°34'58,04940" с.ш. 36°24'5,07010" в.д.), затем от точки 527 в юго-западном направлении по балке, вдоль пашни до точки 532 (51°34'56,96080" с.ш. 36°23'52,81640" в.д.), далее от точки 532 в северо-западном направлении по балке, вдоль пашни до точки 537 (51°34'59,06460" с.ш. 36°23'50,45910" в.д.), затем от точки 537 в северо-восточном направлении по балке, вдоль пашни до точки 550 (51°35'6,57510" с.ш. 36°24'13,76070" в.д.), затем от точки 550 в северо-западном направлении по балке, вдоль пруда до точки 551 (51°35'9,5510" с.ш. 36°24'13,21680" в.д.), далее от точки 551 в северо-восточном направлении по балке, вдоль пруда до точки 554 (51°35'12,7370" с.ш. 36°24'15,35630" в.д.), затем от точки 554 в северо-западном направлении по балке, вдоль пруда до точки 571 (51°35'36,882330" с.ш. 36°23'59,14970" в.д.), далее от точки 571 в юго-западном направлении по балке, вдоль пашни до точки 577 (51°35'27,85200" с.ш. 36°23'38,81730" в.д.), затем от точки 577 в юго-западном направлении по балке, вдоль лесополосы до точки 592 (51°35'12,51220" с.ш. 36°23'19,65400" в.д.), затем от точки 592 в северо-западном направлении по балке, вдоль лесополосы до точки 604 (51°35'27,58180" с.ш. 36°23'8,44890" в.д.), далее от точки 604 в юго-западном направлении по балке, вдоль лесополосы до точки 605 (51°35'27,37240" с.ш. 36°23'1,12020" в.д.), затем от точки 605 в

северо-восточном направлении по балке, вдоль пашни до точки 610 (51°35'29,09400" с.ш. 36°23'9,39050" в.д.), далее от точки 610 в юго-восточном направлении по балке, вдоль пашни до точки 617 (51°35'25,76750" с.ш. 36°23'24,31840" в.д.), затем от точки 617 в северо-восточном направлении по балке, вдоль пашни до точки 634 (51°35'33,63320" с.ш. 36°23'47,15130" в.д.), далее от точки 634 в северо-западном направлении по балке, вдоль пашни до точки 639 (51°35'35,13090" с.ш. 36°23'45,92360" в.д.), затем от точки 639 в юго-западном направлении по балке, вдоль пашни до точки 643 (51°35'35,24870" с.ш. 36°23'43,38050" в.д.), затем от точки 643 в северо-восточном направлении по балке, вдоль пашни до точки 652 (51°35'37,81900" с.ш. 36°23'55,53740" в.д.), далее от точки 652 в северо-западном направлении по балке, вдоль пашни до точки 655 (51°35'40,04490" с.ш. 36°23'53,86520" в.д.), затем от точки 655 в северо-восточном направлении по балке, вдоль пашни до точки 659 (51°35'41,98820" с.ш. 36°23'55,20510" в.д.), далее от точки 659 в северо-западном направлении по балке, вдоль пашни до точки 663 (51°35'42,80680" с.ш. 36°23'53,67600" в.д.), затем от точки 663 в юго-западном направлении по балке, вдоль лесополосы до точки 672 (51°35'39,14840" с.ш. 36°23'10,61170" в.д.), затем от точки 672 в северо-западном направлении по балке, вдоль пашни до точки 681 (51°35'45,23820" с.ш. 36°23'44,89180" в.д.), далее от точки 681 в юго-восточном направлении по балке, вдоль пашни до точки 684 (51°35'43,45590" с.ш. 36°23'51,14550" в.д.), затем от точки 684 в северо-восточном направлении по балке, вдоль пашни до точки 704 (51°36'12,76210" с.ш. 36°24'5,43620" в.д.), далее от точки 704 в юго-западном направлении по балке, вдоль пашни до точки 727 (51°36'0,20820" с.ш. 36°22'55,02290" в.д.), затем от точки 727 в северо-восточном направлении по балке, вдоль пашни до точки 743 (51°36'12,62060" с.ш. 36°23'35,94110" в.д.), затем от точки 743 в северо-западном направлении по балке, вдоль пашни до точки 752 (51°36'19,2190" с.ш. 36°23'12,54820" в.д.), далее от точки 752 в северо-восточном направлении по балке, вдоль пашни до точки 753 (51°36'19,50320" с.ш. 36°23'13,17370" в.д.), затем от точки 753 в юго-восточном направлении по балке, вдоль пашни до точки 762 (51°36'14,79320" с.ш. 36°23'41,18650" в.д.), далее от точки 762 в северо-восточном направлении по балке, вдоль пашни до точки 768 (51°36'16,29210" с.ш. 36°24'3,63260" в.д.), затем от точки 768 в северном направлении по балке, вдоль пашни до точки 770 (51°36'20,43720" с.ш. 36°24'4,48260" в.д.), затем от точки 770 в северо-западном направлении по балке, вдоль пашни до точки 773 (51°36'22,42490" с.ш. 36°23'59,26860" в.д.), далее от точки 773 в юго-западном направлении по балке, вдоль пруда до точки 778 (51°36'24,17030" с.ш. 36°23'51,00800" в.д.), затем от точки 778 в северо-восточном направлении по балке, вдоль пашни до точки 779



(51°36'25,33220" с.ш. 36°23'51,66800" в.д.), далее от точки 779 в восточном направлении по балке, вдоль пашни до точки 792 (51°36'39,84600" с.ш. 36°24'12,17170" в.д.), затем от точки 792 в северо-восточном направлении по балке, вдоль пашни до точки 793 (51°36'40,80840" с.ш. 36°24'12,69370" в.д.), затем от точки 793 в северо-западном направлении по балке, вдоль балки до точки 796 (51°36'44,70490" с.ш. 36°24'8,63660" в.д.), далее от точки 796 в северо-западном направлении по балке, вдоль лесополосы до точки 799 (51°36'47,76550" с.ш. 36°23'48,15740" в.д.), затем от точки 799 в северо-западном направлении по балке, вдоль пашни до точки 802 (51°36'48,93770" с.ш. 36°23'30,52780" в.д.), далее от точки 802 в юго-западном направлении по балке, вдоль пашни до точки 806 (51°36'47,99220" с.ш. 36°23'22,41310" в.д.), затем от точки 806 в северо-западном направлении по балке, вдоль пашни до точки 814 (51°36'53,90010" с.ш. 36°23'3,34600" в.д.), затем от точки 814 в северо-западном направлении по балке, вдоль пашни до исходной точки 1.

#### 2-й участок

#### Контур 1

Граница территории памятника природы проходит от точки 1 (51°34'26,4515" с.ш. 36°23'00,0295" в.д.) в северо-восточном направлении вдоль лесополосы до точки 7 (51°34'34,4871" с.ш. 36°23'29,0047" в.д.), далее от точки 7 в юго-восточном направлении вдоль лесополосы до точки 18 (51°33'47,7472" с.ш. 36°23'58,2854" в.д.), далее от точки 18 в юго-восточном направлении вдоль лесополосы до точки 20 (51°33'41,7174" с.ш. 36°23'46,0163" в.д.), далее от точки 20 в юго-западном направлении вдоль грунтовой дороги до точки 26 (51°33'37,4084" с.ш. 36°23'40,3043" в.д.), далее от точки 26 в юго-западном направлении вдоль лесополосы до точки 28 (51°33'36,8390" с.ш. 36°23'36,5837" в.д.), далее от точки 28 в северо-западном направлении вдоль лесополосы до точки 34 (51°33'50,6264" с.ш. 36°23'19,0778" в.д.), далее от точки 34 в северо-восточном направлении вдоль лесополосы до точки 37 (51°33'55,8810" с.ш. 36°23'21,4676" в.д.), далее от точки 37 в юго-восточном направлении вдоль лесополосы до точки 39 (51°33'53,3514" с.ш. 36°23'24,4717" в.д.), далее от точки 39 в северо-восточном направлении вдоль лесополосы до точки 42 (51°33'57,4667" с.ш. 36°23'37,8049" в.д.), далее от точки 42 в северо-западном направлении вдоль лесополосы до точки 43 (51°34'02,0979" с.ш. 36°23'34,0298" в.д.), далее от точки 43 в западном направлении вдоль лесополосы до точки 45 (51°34'01,7675" с.ш. 36°23'21,8483" в.д.), далее от точки 45 в северо-западном направлении вдоль лесополосы до точки 52 (51°34'25,0770" с.ш. 36°23'00,6613" в.д.), далее от точки 52 в северо-западном

направлении вдоль лесополосы до исходной точки 1.

### Контур 2

Граница территории памятника природы проходит от точки 53 (51°34'13,8566" с.ш. 36°21'54,9687" в.д.), далее от точки 53 в северо-восточном направлении по склону балки до точки 59 (51°34'18,5003" с.ш. 36°22'14,6258" в.д.), далее от точки 59 в юго-восточном направлении по склону балки до точки 60 (51°34'17,9673" с.ш. 36°22'15,7993" в.д.), далее от точки 60 в юго-восточном направлении по контуру пашни до точки 65 (51°34'09,7949" с.ш. 36°22'23,3352" в.д.), далее от точки 65 в юго-восточном направлении по контуру пашни, вдоль лесополосы до точки 68 (51°34'01,9656" с.ш. 36°22'26,5780" в.д.), далее от точки 68 в юго-западном направлении по контуру пашни, вдоль лесополосы до точки 76 (51°33'52,7727" с.ш. 36°22'15,0596" в.д.), далее от точки 76 в юго-восточном направлении по контуру пашни, вдоль лесополосы до точки 77 (51°33'52,2460" с.ш. 36°22'15,3920" в.д.), далее от точки 77 в северо-восточном направлении по контуру пашни, вдоль лесополосы до точки 81 (51°33'55,8528" с.ш. 36°22'23,6550" в.д.), далее от точки 81 в юго-западном направлении по контуру пашни до точки 86 (51°33'48,9853" с.ш. 36°22'17,8205" в.д.), далее от точки 86 в юго-восточном направлении по контуру пашни до точки 87 (51°33'47,9532" с.ш. 36°22'18,2365" в.д.), далее от точки 87 в северо-восточном направлении по контуру пашни до точки 94 (51°34'02,0807" с.ш. 36°22'29,3217" в.д.), далее от точки 94 в северо-западном направлении по склону балки, вдоль пашни до точки 102 (51°34'19,4393" с.ш. 36°22'16,2642" в.д.), далее от точки 102 в северо-западном направлении по склону балки до точки 103 (51°34'21,0554" с.ш. 36°22'15,6414" в.д.), далее от точки 103 в северо-восточном направлении по склону балки до точки 108 (51°34'31,3999" с.ш. 36°22'21,2331" в.д.), далее от точки 108 в юго-восточном направлении по склону балки до точки 109 (51°34'30,1799" с.ш. 36°22'23,6817" в.д.), далее от точки 109 в северо-восточном направлении по контуру пашни, вдоль лесополосы до точки 115 (51°34'33,6317" с.ш. 36°22'32,6511" в.д.), далее от точки 115 в юго-восточном направлении по контуру пашни до точки 119 (51°34'29,9266" с.ш. 36°22'53,3716" в.д.), далее от точки 119 в юго-восточном направлении по контуру пашни, вдоль лесополосы до точки 123 (51°34'12,2348" с.ш. 36°22'00,0344" в.д.), далее от точки 123 в юго-западном направлении по контуру пашни, вдоль лесополосы до точки 126 (51°33'56,5523" с.ш. 36°22'43,0671" в.д.), далее от точки 126 в юго-восточном направлении пересекая балку до точки 127 (51°33'54,6717" с.ш. 36°22'46,2824" в.д.), далее от точки 127 в северо-восточном направлении по контуру пашни, вдоль лесополосы до точки 135 (51°34'08,1308" с.ш. 36°23'05,6451" в.д.),

	<p>далее от точки 135 в юго-восточном направлении по контуру пашни, вдоль лесополосы до точки 136 (51°34'01,1959" с.ш. 36°23'16,0349" в.д.), далее от точки 136 в юго-западном направлении по контуру пашни до точки 138 (51°33'50,2124" с.ш. 36°23'14,1468" в.д.), далее от точки 138 в юго-восточном направлении по контуру пашни до точки 141 (51°33'35,5222" с.ш. 36°23'25,8199" в.д.), далее от точки 141 в юго-западном направлении вдоль лесополосы до точки 147 (51°33'22,1737" с.ш. 36°22'14,9921" в.д.), далее от точки 147 в северо-западном направлении вдоль лесополосы до точки 149 (51°33'33,0559" с.ш. 36°21'52,4079" в.д.), далее от точки 149 в северо-западном направлении по пашне до точки 152 (51°34'09,7944" с.ш. 36°21'32,4510" в.д.), далее от точки 152 в северо-восточном направлении по склону балки до точки 153 (51°34'10,4091" с.ш. 36°21'35,2454" в.д.), далее от точки 153 в юго-восточном направлении по контуру пашни до точки 162 (51°33'54,6464" с.ш. 36°21'42,7613" в.д.), далее от точки 162 в северо-восточном направлении по контуру пашни до точки 164 (51°33'56,1009" с.ш. 36°21'44,2846" в.д.), далее от точки 164 в северо-западном направлении по склону балки, вдоль лесополосы до точки 168 (51°34'10,5396" с.ш. 36°21'38,5658" в.д.), далее от точки 168 в северо-восточном направлении по склону балки до точки 174 (51°34'13,5201" с.ш. 36°21'52,8141" в.д.), далее от точки 174 в северо-восточном направлении по склону балки до исходной точки 53</p>
8.	<p><b>Природные особенности территории</b></p> <p>Памятник природы расположен в границах муниципальных образований «Лебяженский сельсовет», «Полевской сельсовет» и «Шумаковский сельсовет» Курского района Курской области.</p> <p>На территории 1-го участка памятника природы отмечено: 230 видов сосудистых растений (ковыль перистый внесен в Красную Книгу Российской Федерации и Красную книгу Курской области);</p> <p>не менее 92 видов позвоночных и беспозвоночных животных, из которых в Красную книгу Курской области (2017) внесены 10 видов (болотная сова, журавль серый, сорокопуд чернолобный, горлица обыкновенная и др.);</p> <p>38 видов грибов, 25 видов лишайников.</p> <p>На территории 2-го участка памятника природы отмечено: 137 видов сосудистых растений, 8 из которых включены в Красную книгу Курской области (2017) – ветреница лесная, живокость Литвинова, синяк русский, горечавка крестовидная, лён жёлтый, лён многолетний, черноголовка крупноцветковая, крестовник Швецова, в том числе 1 вид занесен в Красную книгу</p>

	<p>Российской Федерации (2008) – ковыль перистый;</p> <p>27 видов позвоночных животных: пресмыкающиеся – 1 вид, птицы – 23 вида, земноводные – 1 вид и млекопитающие 2 вида, из них 5 видов внесены в Красную книгу Курской области (2017): серая куропатка, пустельга, клинтух, западный черноголовый чекан и северная бормотушка;</p> <p>69 видов беспозвоночных животных, 2 из них включены в Красную книгу Курской области (2017) – шмель глинистый и богомол обыкновенный</p>
9.	<p><b>Сведения о собственниках, пользователях, арендаторах земельных участков, на которых расположена особо охраняемая природная территория</b></p> <p>Памятник природы состоит из двух участков общей площадью 634,5370 га (1-й участок площадью 249,48 га, 2-й участок площадью 385,0570 га).</p> <p>Памятник природы расположен в кадастровых кварталах: 46:11:200614, 46:11:150516, 46:11:150517, 46:11:150518, 46:11:082230.</p> <p>По территории памятника природы проходит высоковольтная линия: 110 кВ «Сеймская-Полевая» опоры № 68-95, № 97-103; 110 кВ «Сеймская-Шумаково» от опоры № 68 до опоры № 144; 330 кВ «Курская-Сеймская» от опоры № 51 до ПС «Сеймская», расположенная на земельных участках с кадастровыми номерами:</p> <p>46:11:200614:27, 46:11:200614:31, 46:11:200614:35, 46:11:200614:36, 46:11:200614:37, 46:11:200614:38, 46:11:200614:39 в составе земельного участка с кадастровым номером 46:11:000000:19 (единое землепользование), категория земель: земли промышленности, энергетики, транспорта, связи, радиовещания, телевидения, информатики, для обеспечения космической деятельности, земли обороны, безопасности и земли иного специального назначения, вид разрешенного использования: для нужд энергетики, сведения о зарегистрированных правах отсутствуют (выписка из ЕГРН от 21.10.2024 № КУВИ-001/2024-259141590);</p> <p>46:11:150517:47 в составе земельного участка с кадастровым номером 46:11:000000:21 (единое землепользование), категория земель: земли населенных пунктов, вид разрешенного использования: для нужд энергетики, арендатор: ПАО «Межрегиональная разделительная сетевая компания Центра» (выписка из ЕГРН от 21.10.2024 № КУВИ-001/2024-259143347);</p> <p>46:11:150517:51 в составе земельного участка с кадастровым номером 46:11:000000:26 (единое землепользование), категория земель: земли населенных пунктов, вид разрешенного использования: для нужд энергетики, арендатор:</p>

ПАО «Межрегиональная разделительная сетевая компания Центра» (выписка из ЕГРН от 21.10.2024 № КУВИ-001/2024-259143013).

В границы памятника природы попадают земельные участки с кадастровыми номерами:

46:11:200614:20 в составе земельного участка с кадастровым номером 46:11:000000:8 (единое землепользование), категория земель: земли населенных пунктов, вид разрешенного использования: для размещения и эксплуатации объектов МГ «Прогресс» с 165 по 199 км ОАО «Газпром», обслуживаемого Курским УМГ, правообладатель: Российская Федерация, вид зарегистрированного права: собственность, арендатор: ПАО «Газпром» (выписка из ЕГРН от 21.10.2024 № КУВИ-001/2024-259142004);

46:11:200614:6, 46:11:200614:7 в составе земельного участка с кадастровым номером 46:11:000000:9 (единое землепользование), категория земель: земли населенных пунктов, вид разрешенного использования: для размещения и эксплуатации объектов МГ «Елец-Курск-Киев» с 165 по 199 км ОАО «Газпром», обслуживаемого Курским УМГ, правообладатель: Российская Федерация, вид зарегистрированного права: собственность, арендатор: ПАО «Газпром» (выписка из ЕГРН от 21.10.2024 № КУВИ-001/2024-259142392);

46:11:200614:11 в составе земельного участка с кадастровым номером 46:11:000000:13 (единое землепользование), категория земель: земли населенных пунктов, вид разрешенного использования: для размещения и эксплуатации объектов МГ «Елец-Курск-Диканька» с 165 по 199 км ОАО «Газпром», обслуживаемого Курским УМГ, правообладатель: Российская Федерация, вид зарегистрированного права: собственность, арендатор: ПАО «Газпром» (выписка из ЕГРН от 21.10.2024 № КУВИ-001/2024-259142751);

часть земельного участка с кадастровым номером 46:11:082230:1 категория земель: земли сельскохозяйственного назначения, вид разрешенного использования: для сельскохозяйственного производства, правообладатель: Российская Федерация, вид зарегистрированного права: собственность (выписка из ЕГРН от 18.10.2024 № КУВИ-001/2024-257100639);

часть земельного участка с кадастровым номером 46:11:150518:15 в составе земельного участка с кадастровым номером 46:11:150500:23 (единое землепользование), категория земель: земли сельскохозяйственного назначения, вид разрешенного использования: для сельскохозяйственного производства, правообладатель: Подушкин Юрий Николаевич, вид

<p>зарегистрированного права: общая долевая собственность, арендатор: крестьянское (фермерское) хозяйство «Родничок» (выписка из ЕГРН от 21.10.2024 № КУВИ-001/2024-259141127);  часть земельного участка с кадастровым номером 46:11:000000:2341/3, категория земель: земли сельскохозяйственного назначения, вид разрешенного использования: для сельскохозяйственного производства, правообладатель: Брынцев Леонид Сергеевич, вид зарегистрированного права: собственность (выписка из ЕГРН от 29.10.2024 № КУВИ-001/2024-265037171);  часть земельного участка с кадастровым номером 46:11:150516:15, категория земель: земли сельскохозяйственного назначения, вид разрешенного использования: для сельскохозяйственного производства, правообладатель: ООО «Грейнрус Агро», вид зарегистрированного права: собственность (выписка из ЕГРН от 18.10.2024 № КУВИ-001/2024-257099799);  часть земельного участка с кадастровым номером 46:11:150518:19, категория земель: земли сельскохозяйственного назначения, вид разрешенного использования: для ведения сельскохозяйственного производства, правообладатель: ООО «Грейнрус Агро», вид зарегистрированного права: собственность (выписка из ЕГРН от 18.10.2024 № КУВИ-001/2024-257097296);  часть земельного участка с кадастровым номером 46:11:200614:4, категория земель: земли сельскохозяйственного назначения, вид разрешенного использования: для ведения крестьянского (фермерского) хозяйства, правообладатель: Бобынцева Анна Сергеевна, вид зарегистрированного права: собственность (выписка из ЕГРН от 18.10.2024 № КУВИ-001/2024-257098476)</p>
--

».

4. В границах территории памятника природы регионального значения «Колодный лог», утвержденных указанным постановлением:

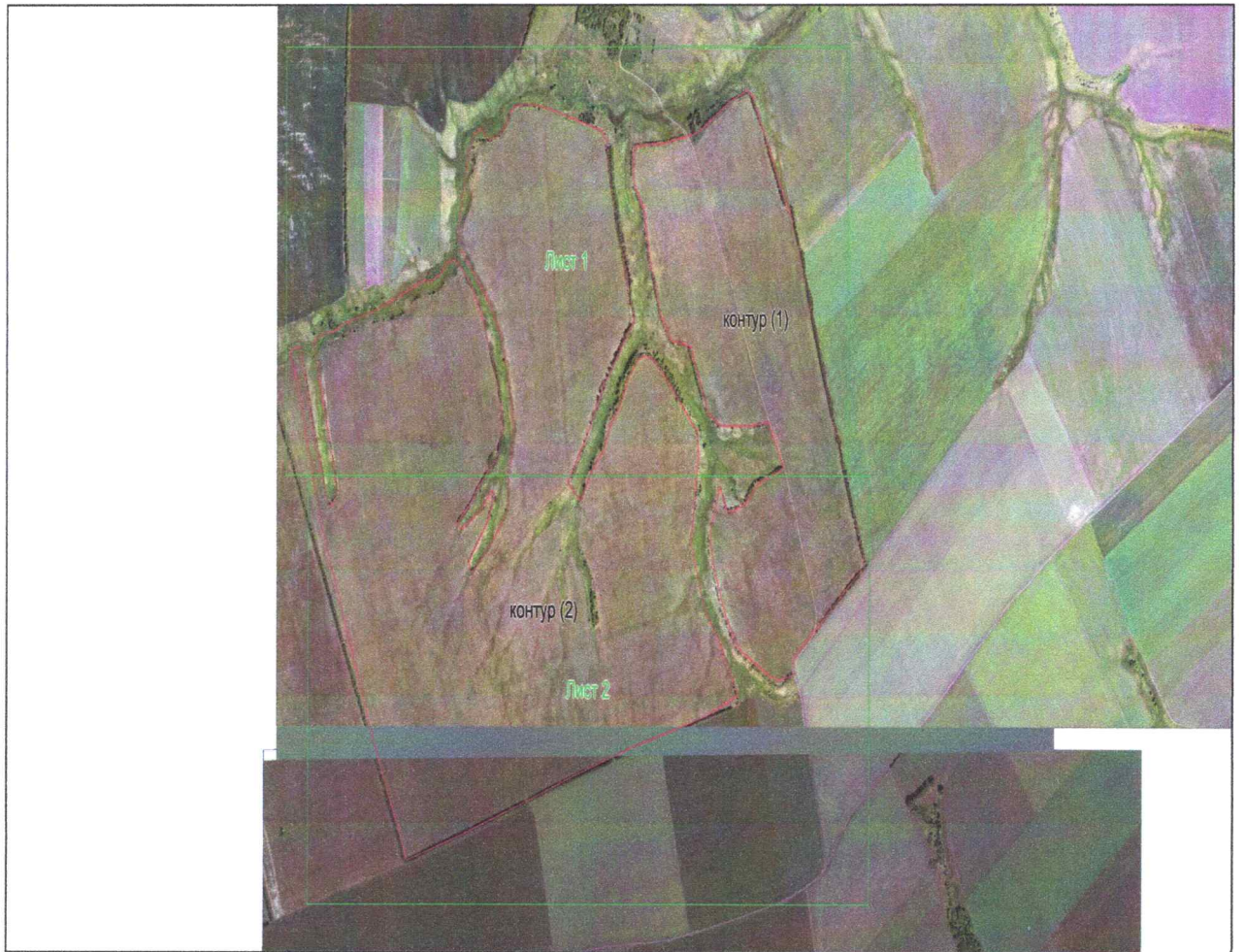
1) после наименования дополнить наименованием раздела следующего содержания:

**«1-й участок»;**

2) в наименовании карты (плана) зоны с особыми условиями использования территории памятника природы «Колодный лог» слова «зоны с особыми условиями использования территории памятника природы «Колодный лог» заменить словами «1-го участка особо охраняемой природной территории регионального значения «Колодный лог»;

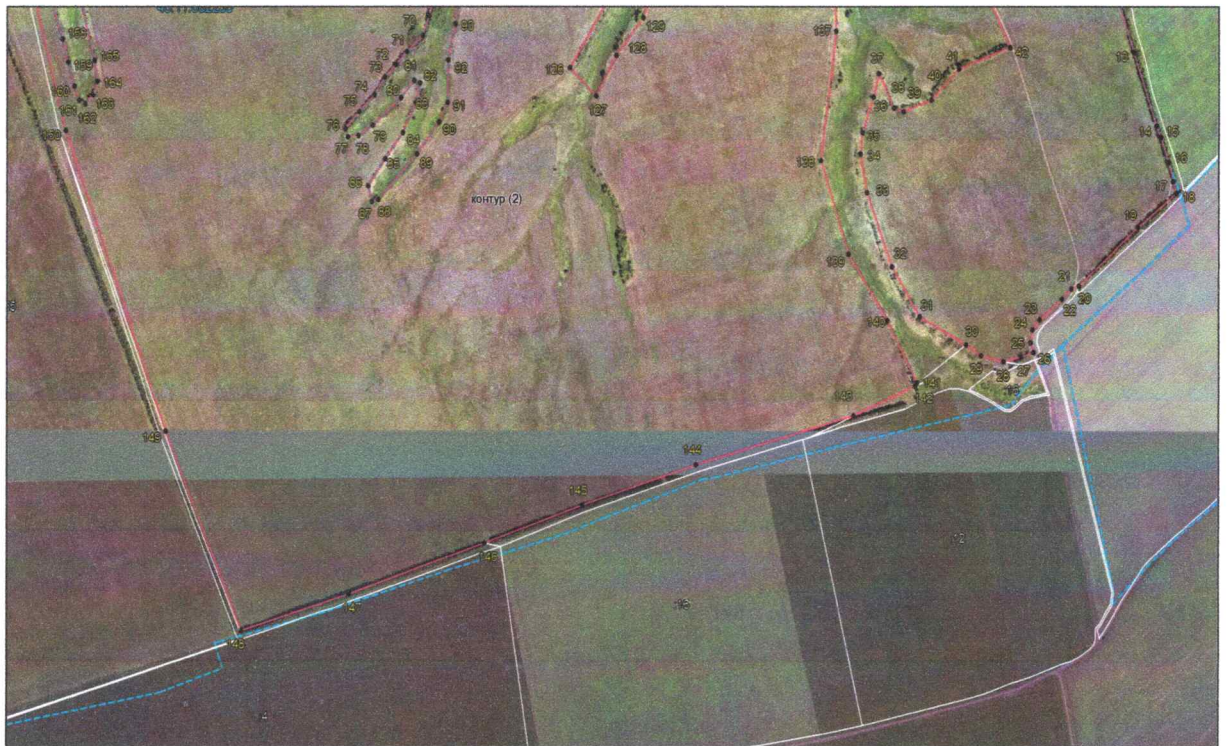
3) дополнить текстом следующего содержания:

«2-й участок»





Лист 1



Лист 2



<b>КАРТА (ПЛАН)</b>				
<b>2-го участка особо охраняемой природной территории регионального значения</b>				
<b>«Колодный лог»</b>				
<small>(наименование объекта землеустройства)</small>				
<b>Сведения о местоположении границ объекта землеустройства</b>				
<b>1. Система координат МСК-46</b>				
<b>2. Сведения о характерных точках границ объекта землеустройства</b>				
Обозначение характерных точек границы	Координаты, м		Метод определения координат и средняя квадратическая погрешность положения характерной точки (M <sub>t</sub> ), м	Описание закрепления точки
	X	Y		
1	2	3	4	5
контур 1				
1	403537,05	1312513,21	Картометрический метод; 0,10	—
2	403602,66	1312514,05	Картометрический метод; 0,10	—
3	403624,67	1312530,14	Картометрический метод; 0,10	—
4	403634,40	1312666,43	Картометрический метод; 0,10	—
5	403662,76	1312825,58	Картометрический метод; 0,10	—
6	403757,57	1312980,50	Картометрический метод; 0,10	—
7	403792,28	1313068,11	Картометрический метод; 0,10	—
8	403777,04	1313097,32	Картометрический метод; 0,10	—
9	403449,43	1313262,82	Картометрический метод; 0,10	—
10	403419,84	1313284,34	Аналитический метод; 0,20	—
11	403244,34	1313345,84	Аналитический метод; 0,20	—
12	402837,86	1313478,50	Аналитический метод; 2,50	—
13	402640,44	1313547,44	Аналитический метод; 0,20	—
14	402491,04	1313601,44	Аналитический метод; 0,20	—
15	402467,85	1313612,66	Аналитический метод; 2,50	—
16	402416,74	1313631,78	Аналитический метод; 2,50	—
17	402378,06	1313641,42	Аналитический метод; 2,50	—
18	402354,84	1313650,04	Аналитический метод; 0,20	—
19	402285,84	1313558,24	Аналитический метод; 0,20	—
20	402165,54	1313416,04	Аналитический метод; 0,20	—
21	402159,59	1313398,13	Картометрический метод; 0,20	—
22	402138,91	1313375,75	Картометрический метод; 0,20	—
23	402097,64	1313322,34	Картометрический метод; 0,20	—
24	402077,92	1313304,94	Картометрический метод; 0,20	—
25	402051,46	1313301,10	Картометрический метод; 0,20	—
26	402031,00	1313307,67	Картометрический метод; 0,20	—
27	402021,61	1313278,00	Картометрический метод; 0,20	—
28	402012,51	1313236,22	Аналитический метод; 2,50	—
29	402024,78	1313183,09	Аналитический метод; 2,50	—
30	402046,89	1313146,10	Аналитический метод; 2,50	—
31	402103,42	1313035,94	Картометрический метод; 0,10	—
32	402205,43	1312969,49	Картометрический метод; 0,10	—
33	402356,11	1312909,81	Картометрический метод; 0,10	—
34	402434,42	1312893,73	Картометрический метод; 0,10	—
35	402478,44	1312898,80	Картометрический метод; 0,10	—
36	402549,67	1312925,36	Картометрический метод; 0,10	—
37	402597,38	1312937,75	Картометрический метод; 0,10	—
38	402527,54	1312973,72	Картометрический метод; 0,10	—
39	402519,92	1312996,58	Картометрический метод; 0,10	—

1	2	3	4	5
40	402544,05	1313063,03	Картометрический метод; 0,10	—
41	402606,27	1313128,64	Картометрический метод; 0,10	—
42	402650,29	1313251,81	Картометрический метод; 0,10	—
43	402792,51	1313177,32	Картометрический метод; 0,10	—
44	402779,81	1313093,93	Картометрический метод; 0,10	—
45	402779,39	1312942,83	Картометрический метод; 0,10	—
46	402815,79	1312883,57	Картометрический метод; 0,10	—
47	403020,23	1312795,53	Картометрический метод; 0,10	—
48	403037,58	1312699,02	Картометрический метод; 0,10	—
49	403115,04	1312648,65	Картометрический метод; 0,10	—
50	403290,70	1312593,20	Картометрический метод; 0,10	—
51	403436,31	1312566,54	Картометрический метод; 0,10	—
52	403494,72	1312525,90	Картометрический метод; 0,10	—
1	403537,05	1312513,21	Картометрический метод; 0,10	—
контур 2				
53	403132,55	1311265,01	Аналитический метод; 0,20	—
54	403184,64	1311398,84	Аналитический метод; 0,20	—
55	403221,25	1311493,64	Аналитический метод; 0,20	—
56	403214,65	1311522,44	Аналитический метод; 0,20	—
57	403242,24	1311577,64	Аналитический метод; 0,20	—
58	403274,04	1311602,24	Аналитический метод; 0,20	—
59	403280,64	1311641,84	Аналитический метод; 0,20	—
60	403264,44	1311664,64	Аналитический метод; 0,20	—
61	403246,74	1311684,74	Аналитический метод; 0,20	—
62	403205,75	1311722,42	Аналитический метод; 2,50	—
63	403115,49	1311773,68	Аналитический метод; 2,50	—
64	403080,61	1311788,93	Аналитический метод; 2,50	—
65	403013,64	1311812,84	Аналитический метод; 0,20	—
66	402911,08	1311850,14	Аналитический метод; 0,20	—
67	402825,84	1311871,04	Аналитический метод; 0,20	—
68	402772,44	1311878,24	Аналитический метод; 0,20	—
69	402713,64	1311860,24	Аналитический метод; 0,20	—
70	402674,04	1311845,24	Аналитический метод; 0,20	—
71	402641,64	1311806,84	Аналитический метод; 0,20	—
72	402615,69	1311780,59	Аналитический метод; 0,20	—
73	402590,04	1311754,64	Аналитический метод; 0,20	—
74	402554,64	1311729,44	Аналитический метод; 0,20	—
75	402519,84	1311692,84	Аналитический метод; 0,20	—
76	402485,64	1311659,84	Аналитический метод; 0,20	—
77	402469,44	1311666,44	Аналитический метод; 0,20	—
78	402471,84	1311691,04	Аналитический метод; 0,20	—
79	402492,92	1311725,18	Аналитический метод; 0,20	—
80	402548,04	1311792,44	Аналитический метод; 0,20	—
81	402582,84	1311824,24	Аналитический метод; 0,20	—
82	402578,13	1311837,79	Аналитический метод; 2,50	—
83	402538,44	1311827,84	Аналитический метод; 0,20	—
84	402477,84	1311797,24	Аналитический метод; 0,20	—
85	402424,44	1311754,64	Аналитический метод; 0,20	—
86	402369,24	1311714,44	Аналитический метод; 0,20	—
87	402337,44	1311722,84	Аналитический метод; 0,20	—
88	402341,64	1311739,04	Аналитический метод; 0,20	—
89	402434,04	1311830,84	Аналитический метод; 0,20	—
90	402499,44	1311884,24	Аналитический метод; 0,20	—
91	402538,44	1311904,64	Аналитический метод; 0,20	—

1	2	3	4	5
92	402624,84	1311905,84	Аналитический метод; 0,20	—
93	402698,04	1311923,24	Аналитический метод; 0,20	—
94	402776,64	1311931,04	Аналитический метод; 0,20	—
95	402862,44	1311919,04	Аналитический метод; 0,20	—
96	402922,42	1311903,97	Аналитический метод; 0,20	—
97	402986,64	1311887,84	Аналитический метод; 0,20	—
98	403054,44	1311867,43	Аналитический метод; 0,20	—
99	403087,44	1311850,64	Аналитический метод; 0,20	—
100	403121,64	1311830,24	Аналитический метод; 0,20	—
101	403182,17	1311788,76	Аналитический метод; 0,20	—
102	403310,04	1311673,04	Аналитический метод; 0,20	—
103	403359,84	1311660,44	Аналитический метод; 0,20	—
104	403407,24	1311665,84	Аналитический метод; 0,20	—
105	403492,51	1311684,77	Аналитический метод; 0,20	—
106	403576,62	1311705,96	Аналитический метод; 0,20	—
107	403653,24	1311728,84	Аналитический метод; 0,20	—
108	403680,84	1311764,24	Картометрический метод; 0,20	—
109	403643,71	1311811,85	Картометрический метод; 0,10	—
110	403653,03	1311850,36	Картометрический метод; 0,10	—
111	403684,77	1311889,30	Картометрический метод; 0,10	—
112	403702,55	1311902,85	Картометрический метод; 0,10	—
113	403727,10	1311910,89	Картометрический метод; 0,10	—
114	403745,30	1311938,83	Картометрический метод; 0,10	—
115	403752,49	1311983,27	Картометрический метод; 0,10	—
116	403746,99	1312059,88	Картометрический метод; 0,10	—
117	403732,18	1312128,03	Картометрический метод; 0,10	—
118	403672,92	1312359,13	Картометрический метод; 0,10	—
119	403642,87	1312383,68	Картометрический метод; 0,10	—
120	403548,90	1312396,38	Картометрический метод; 0,10	—
121	403408,37	1312429,82	Картометрический метод; 0,10	—
122	403228,90	1312486,12	Картометрический метод; 0,10	—
123	403097,69	1312518,71	Картометрический метод; 0,10	—
124	402898,11	1312368,02	Картометрический метод; 0,10	—
125	402735,37	1312282,52	Картометрический метод; 0,10	—
126	402609,02	1312197,87	Картометрический метод; 0,10	—
127	402551,66	1312260,51	Картометрический метод; 0,10	—
128	402634,63	1312308,77	Картометрический метод; 0,10	—
129	402709,97	1312373,10	Картометрический метод; 0,10	—
130	402782,77	1312404,42	Картометрический метод; 0,10	—
131	402842,67	1312453,10	Картометрический метод; 0,10	—
132	402927,11	1312493,10	Картометрический метод; 0,10	—
133	402978,33	1312537,33	Картометрический метод; 0,10	—
134	402992,50	1312574,16	Картометрический метод; 0,10	—
135	402972,19	1312628,33	Картометрический метод; 0,10	—
136	402760,34	1312831,08	Картометрический метод; 0,10	—
137	402682,88	1312835,31	Картометрический метод; 0,10	—
138	402420,45	1312798,91	Картометрический метод; 0,10	—
139	402230,82	1312865,79	Картометрический метод; 0,10	—
140	402096,22	1312958,91	Картометрический метод; 0,10	—
141	401969,24	1313029,38	Картометрический метод; 0,10	—
142	401962,93	1313025,26	Картометрический метод; 0,20	—
143	401902,41	1312878,72	Картометрический метод; 0,20	—
144	401803,03	1312500,21	Картометрический метод; 0,20	—
145	401720,98	1312228,17	Картометрический метод; 0,20	—

1	2	3	4	5
146	401643,78	1311994,01	Аналитический метод; 0,20	—
147	401539,98	1311670,01	Аналитический метод; 0,20	—
148	401465,86	1311412,37	Картометрический метод; 0,20	—
149	401871,03	1311230,88	Картометрический метод; 0,20	—
150	402482,76	1310991,26	Картометрический метод; 0,20	—
151	402910,66	1310873,32	Картометрический метод; 0,20	—
152	403001,80	1310832,85	Картометрический метод; 0,20	—
153	403021,44	1310886,44	Аналитический метод; 0,20	—
154	402957,84	1310903,54	Аналитический метод; 0,20	—
155	402864,24	1310926,64	Аналитический метод; 0,20	—
156	402782,34	1310947,04	Аналитический метод; 0,20	—
157	402731,04	1310962,04	Аналитический метод; 0,20	—
158	402667,14	1310983,34	Аналитический метод; 0,20	—
159	402620,04	1310997,14	Аналитический метод; 0,20	—
160	402572,04	1311011,84	Аналитический метод; 0,20	—
161	402543,54	1311022,64	Аналитический метод; 0,20	—
162	402536,04	1311037,04	Аналитический метод; 0,20	—
163	402554,04	1311055,64	Аналитический метод; 0,20	—
164	402581,34	1311065,84	Аналитический метод; 0,20	—
165	402624,54	1311059,24	Аналитический метод; 0,20	—
166	402767,36	1311020,82	Аналитический метод; 2,50	—
167	402918,97	1310982,25	Аналитический метод; 2,50	—
168	403026,24	1310950,34	Аналитический метод; 0,20	—
169	403042,44	1310961,44	Аналитический метод; 0,20	—
170	403058,64	1310995,04	Аналитический метод; 0,20	—
171	403066,44	1311050,84	Аналитический метод; 0,20	—
172	403070,64	1311072,44	Аналитический метод; 0,20	—
173	403083,24	1311084,44	Аналитический метод; 0,20	—
174	403121,65	1311223,64	Аналитический метод; 0,20	—
53	403132,55	1311265,01	Аналитический метод; 0,20	—

».