



ПРАВИТЕЛЬСТВО КУРСКОЙ ОБЛАСТИ

ПОСТАНОВЛЕНИЕ

от 23.08.2024 № 689-пп

г. Курск

Об установлении публичного сервитута для использования земельных участков в целях эксплуатации существующего объекта энергетики

В соответствии со статьей 23 и главой V⁷ Земельного кодекса Российской Федерации, статьей 3⁶ Федерального закона от 25 октября 2001 года № 137-ФЗ «О введении в действие Земельного кодекса Российской Федерации», статьей 3 Закона Курской области от 30 ноября 2015 года № 117-ЗКО «О разграничении полномочий органов государственной власти Курской области в сфере земельных отношений в Курской области», постановлением Губернатора Курской области от 25.06.2007 № 286 «Об утверждении Положения о Министерстве имущества Курской области», на основании ходатайства публичного акционерного общества «Россети Центр» (ИНН 6901067107, далее — ПАО «Россети Центр»), в целях эксплуатации объекта электросетевого хозяйства «Воздушная линия электропередачи высокого напряжения ВЛ-110 кВ «Южная-Волокно» протяженностью по трассе 9420 (девять тысяч четыреста двадцать) м от портала 110 кВ подстанции «Южная» до портала 110 кВ подстанции «Волокно» Правительство Курской области **ПОСТАНОВЛЯЕТ:**

1. Установить в пользу ПАО «Россети Центр» публичный сервитут на срок 49 лет для использования земельных участков и земель, указанных в приложении № 1 к настоящему постановлению, расположенных на территории города Курска, Курского и Октябрьского районов Курской области, в целях эксплуатации существующего объекта электросетевого хозяйства «Воздушная линия электропередачи высокого напряжения ВЛ-110 кВ «Южная-Волокно» протяженностью по трассе 9420 (девять тысяч четыреста двадцать) м от портала 110 кВ подстанции «Южная» до портала 110 кВ подстанции «Волокно» (кадастровый номер объекта 46:00:000000:191), принадлежащего ПАО «Россети Центр» на праве собственности (запись регистрации от 23.06.2008 № 46-46-18/003/2008-274), и утвердить границу публичного сервитута согласно

приложению № 2 к настоящему постановлению.

2. Порядок установления зон с особыми условиями использования территорий и содержание ограничений прав на части земельных участков в границах таких зон определяется в соответствии с постановлением Правительства Российской Федерации от 24 февраля 2009 г. № 160 «О порядке установления охранных зон объектов электросетевого хозяйства и особых условий использования земельных участков, расположенных в границах таких зон».

3. Плата за публичный сервитут на основании пункта 4 статьи 3⁶ Федерального закона от 25 октября 2001 года № 137-ФЗ «О введении в действие Земельного кодекса Российской Федерации» не устанавливается.

4. В отношении земельных участков, указанных в приложении № 1 к настоящему постановлению, установить свободный график проведения работ при осуществлении деятельности, для обеспечения которой устанавливается публичный сервитут, в течение всего срока действия публичного сервитута.

5. ПАО «Россети Центр» после прекращения действия публичного сервитута привести земельные участки, указанные в приложении № 1 к настоящему постановлению, в состояние, пригодное для их использования в соответствии с разрешенным использованием, в срок не позднее чем три месяца после завершения капитального или текущего ремонта, реконструкции, эксплуатации, консервации, сноса инженерного сооружения, для размещения которого был установлен публичный сервитут.

6. Департаменту документационного обеспечения Администрации Курской области в течение пяти рабочих дней со дня принятия настоящего постановления обеспечить его размещение на официальном сайте Губернатора и Правительства Курской области в информационно-телекоммуникационной сети «Интернет».

7. Министерству имущества Курской области в течение пяти рабочих дней со дня принятия настоящего постановления направить его копию в Управление Федеральной службы государственной регистрации, кадастра и картографии по Курской области, ПАО «Россети Центр», Администрацию города Курска Курского района, Администрацию Октябрьского района Курской области, Администрацию Курского района Курской области.

Временно исполняющий обязанности
первого заместителя Губернатора
Курской области –
Председателя Правительства
Курской области



А.В. Дедов

Приложение № 1
к постановлению Правительства
Курской области
от 23.08.2024 № 689-пп

ПЕРЕЧЕНЬ

**земельных участков, в отношении которых устанавливается
публичный сервитут в целях эксплуатации существующего объекта
электросетевого хозяйства «Воздушная линия электропередачи
высокого напряжения ВЛ-110 кВ «Южная-Волокно» протяженностью
по трассе 9420 (девять тысяч четыреста двадцать) м от портала 110 кВ
подстанции «Южная» до портала 110 кВ подстанции «Волокно»,
расположенных на территории города Курска, Курского и
Октябрьского районов Курской области**

№ п/п	Кадастровый номер земельного участка	Адрес или иное описание местоположения земельного участка
1.	46:29:103177:2	обл. Курская, г. Курск, проезд Силикатный
2.	46:29:103177:7	Местоположение установлено относительно ориентира, расположенного в границах участка. Почтовый адрес ориентира: обл. Курская, г. Курск, пос. Волокно, (с южной стороны предприятия на объездную автодорогу Москва-Харьков)
3.	46:29:000000:7	Местоположение установлено относительно ориентира, расположенного в границах участка. Почтовый адрес ориентира: обл. Курская, г. Курск
4.	46:29:103178:10	Местоположение установлено относительно ориентира, расположенного в границах участка. Ориентир Сеймский округ. Почтовый адрес ориентира: обл. Курская, г. Курск.
5.	46:29:000000:27	Местоположение установлено относительно ориентира, расположенного в границах участка. Ориентир На участке объездной дороги в границах города Курска. Почтовый адрес ориентира: обл. Курская, г. Курск
6.	46:11:050502:172	Местоположение установлено относительно ориентира, расположенного в границах участка. Почтовый адрес ориентира: Курская обл., р-н Курский, с/с Ворошневский, д. Ворошнево
7.	46:11:050502:982	Курская область, Курский район, Ворошневский сельсовет; г. Курск Сеймский округ
8.	46:11:000000:1	Курская область, Курский район, ФГУП «Московская ЖД»
9.	46:11:050503:269	Местоположение установлено относительно ориентира, расположенного в границах участка. Почтовый адрес ориентира: Курская обл., р-н Курский, Ворошневский сельсовет, д. Ворошнево

№ п/п	Кадастровый номер земельного участка	Адрес или иное описание местоположения земельного участка
10.	46:11:050000:6	Местоположение установлено относительно ориентира, расположенного в границах участка. Почтовый адрес ориентира: обл. Курская, р-н Курский, с/с Ворошневский, д. Ворошнево
11.	46:11:050000:4	обл. Курская, р-н Курский, земельный участок Центральных электрических сетей, ОАО «Курскэнерго» высоковольтная линия 35 кВ, «Волокно-Октябрьская» опоры № 8 -№ 31; опоры № 9* - № 24*
12.	46:11:000000:25	обл. Курская, р-н Курский, земельный участок Центральных электрических сетей, ОАО «Курскэнерго» высоковольтная линия 110 кВ, «ТЭЦ-Южная» опоры № 22-№ 24, № 34 - № 47
13.	46:11:050503:418	Местоположение установлено относительно ориентира, расположенного в границах участка. Почтовый адрес ориентира: Курская область, Курский район, Ворошневский сельсовет
14.	46:11:050503:419	Местоположение установлено относительно ориентира, расположенного в границах участка. Почтовый адрес ориентира: Курская область, Курский район, Ворошневский сельсовет
15.	46:11:050503:111	Местоположение установлено относительно ориентира, расположенного в границах участка. Почтовый адрес ориентира: обл. Курская, р-н Курский, Ворошневский с/с, д. Ворошнево
16.	46:11:050503:492	Курская область, Курский район, Ворошневский сельсовет, д. Ворошнево
17.	46:11:050503:296	Местоположение установлено относительно ориентира, расположенного в границах участка. Почтовый адрес ориентира: Курская область, Курский район, Ворошневский сельсовет, д. Ворошнево
18.	46:11:050503:220	Местоположение установлено относительно ориентира, расположенного в границах участка. Ориентир. Почтовый адрес ориентира: обл. Курская, р-н Курский, с/с Ворошневский, х. Духовец
19.	46:11:050503:273	Местоположение установлено относительно ориентира, расположенного в границах участка. Почтовый адрес ориентира: Курская область, р-н Курский, Ворошневский сельсовет, СПК «Гуторово»
20.	46:11:050503:509	Российская Федерация, Курская область, Курский район, Ворошневский сельсовет, д. Ворошнево
21.	46:11:050503:508	Российская Федерация, Курская область, Курский район, Ворошневский сельсовет, д. Ворошнево
22.	46:11:050301:476	Курская область, Курский район, Ворошневский сельсовет, х. Духовец, д. 19
23.	46:11:050301:101	Курская область, р-н Курский, Ворошневский сельсовет, х. Духовец, д. 23
24.	46:11:050301:103	Курская обл, р-н Курский, Ворошневский сельсовет, х. Духовец, д. 25

№ п/п	Кадастровый номер земельного участка	Адрес или иное описание местоположения земельного участка
25.	46:11:050301:105	обл. Курская, р-н Курский, Ворошнеvский с/с, х. Духовец, дом №29
26.	46:11:050301:215	обл. Курская, р-н Курский, с/с Ворошнеvский, х. Духовец, дом 35
27.	46:11:050301:55	обл. Курская, р-н Курский, Ворошнеvский с/с, х. Духовец, дом 45
28.	46:11:050301:14	обл. Курская, р-н Курский, Ворошнеvский с/с, х. Духовец, дом 47
29.	46:11:050301:31	обл. Курская, р-н Курский, Ворошнеvский с/с, х. Духовец, дом 59
30.	46:11:050301:116	Курская обл, р-н Курский, с/с Ворошнеvский, х. Духовец, дом 61
31.	46:11:050301:616	Курская область, Курский район, Ворошнеvский сельсовет, х. Духовец, дом 67
32.	46:17:000000:12	Местоположение установлено относительно ориентира, расположенного в границах участка. Почтовый адрес ориентира: обл. Курская, р-н Октябрьский.
33.	46:17:110000:17	Курская область, Октябрьский район, Черницынский сельсовет
34.	46:17:111206:235	Местоположение установлено относительно ориентира, расположенного в границах участка. Почтовый адрес ориентира: Курская область, Октябрьский район, Черницынский сельсовет
35.	46:17:111205:232	Местоположение установлено относительно ориентира, расположенного в границах участка. Почтовый адрес ориентира: Курская область, Октябрьский район, Черницынский сельсовет
36.	46:17:111205:112	Местоположение установлено относительно ориентира, расположенного в границах участка. Почтовый адрес ориентира: обл. Курская, р-н Октябрьский, с/с Черницынский
37.	46:17:111205:113	Местоположение установлено относительно ориентира, расположенного в границах участка. Почтовый адрес ориентира: обл. Курская, Октябрьский район, Черницынский сельсовет
38.	46:17:000000:3	Местоположение установлено относительно ориентира, расположенного в границах участка. Почтовый адрес ориентира: обл. Курская, р-н Октябрьский
39.	46:17:111204:124	Местоположение установлено относительно ориентира, расположенного в границах участка. Почтовый адрес ориентира: Курская область, Октябрьский район, Черницынский сельсовет
40.	46:17:111204:125	Местоположение установлено относительно ориентира, расположенного в границах участка. Почтовый адрес ориентира: Курская область, Октябрьский район, Черницынский сельсовет

№ п/п	Кадастровый номер земельного участка	Адрес или иное описание местоположения земельного участка
41.	46:17:010122:21	Курская область, муниципальный район Октябрьский, городское поселение поселок Прямицыно, поселок городского типа Прямицыно, улица Южная, земельный участок 16
42.	46:17:000000:1382	Курская область, Октябрьский район, Черницынский сельсовет
43.	46:17:000000:1024	307200 Курская область, Октябрьский район, пгт. Прямицыно
44.	46:17:000000:1023	Местоположение установлено относительно ориентира, расположенного в границах участка. Почтовый адрес ориентира: Курская область, р-н Октябрьский, Черницынский сельсовет
45.	46:17:000000:996	Местоположение установлено относительно ориентира, расположенного в границах участка. Почтовый адрес ориентира: Курская область, Октябрьский район
46.	46:11:000000:2311	Российская Федерация, Курская область, Курский район, Ворошневынский сельсовет, д. Рассыльная
47.	46:11:000000:2623	Курская область, Курский район, Ворошневынский сельсовет

Приложение № 2
к постановлению Правительства
Курской области
от 23.08.2024 № 689-пп

Графическое описание местоположения границ публичного сервитута

**Публичный сервитут для эксплуатации объекта электросетевого хозяйства
Воздушная линия электропередачи высокого напряжения ВЛ-110 кВ «Южная-
Волокно» протяженностью по трассе 9420 (девять тысяч четыреста двадцать) м
от портала 110 кВ подстанции «Южная» до портала 110 кВ подстанции
«Волокно»**

(наименование объекта, местоположение границ которого описано (далее - объект))

Раздел 1

Сведения об объекте

№ п/п	Характеристики объекта	Описание характеристик
1	2	3
1.	Местоположение объекта	Курская область, г.Курск, Курский район, Октябрьский район
2.	Площадь объекта +/- величина погрешности определения площади (Р +/- Дельта Р)	486372 +/- 244 м ²
3.	Иные характеристики объекта	Ограничения изложены в постановлении Правительства Российской Федерации от 24.02.2009г. №160 "О порядке установления охранных зон объектов электросетевого хозяйства и особых условий использования земельных участков, расположенных в границах таких зон"

Раздел 2					
Сведения о местоположении границ объекта					
1. Система координат МСК-46, зона 1					
2. Сведения о характерных точках границ объекта					
Обозначение характерных точек границ	Координаты, м		Метод определения координат характерной точки	Средняя квадратическая погрешность положения характерной точки (Mt), м	Описание обозначения точки на местности (при наличии)
	X	Y			
1	2	3	4	5	6
1	410532.19	1282612.09	Метод спутниковых геодезических измерений (определений)	0.10	-
2	410539.64	1282617.63	Метод спутниковых геодезических измерений (определений)	0.10	-
3	410544.17	1282628.19	Метод спутниковых геодезических измерений (определений)	0.10	-
4	410546.83	1282652.75	Метод спутниковых геодезических измерений (определений)	0.10	-
5	410515.88	1282732.78	Метод спутниковых геодезических измерений (определений)	0.10	-
6	410512.87	1282738.03	Метод спутниковых геодезических измерений (определений)	0.10	-
7	410509.23	1282741.56	Метод спутниковых геодезических измерений (определений)	0.10	-
8	410504.91	1282744.03	Метод спутниковых геодезических измерений (определений)	0.10	-
9	410499.44	1282745.44	Метод спутниковых геодезических измерений (определений)	0.10	-
10	410335.30	1282763.72	Метод спутниковых геодезических измерений (определений)	0.10	-
11	410182.12	1282781.02	Метод спутниковых геодезических измерений (определений)	0.10	-

2. Сведения о характерных точках границ объекта					
Обозначение характерных точек границ	Координаты, м		Метод определения координат характерной точки	Средняя квадратическая погрешность положения характерной точки (M), м	Описание обозначения точки на местности (при наличии)
	X	Y			
1	2	3	4	5	6
12	410040.74	1282868.31	Метод спутниковых геодезических измерений (определений)	0.10	-
13	410064.89	1283072.82	Метод спутниковых геодезических измерений (определений)	0.10	-
14	410094.52	1283315.73	Метод спутниковых геодезических измерений (определений)	0.10	-
15	410124.21	1283561.50	Метод спутниковых геодезических измерений (определений)	0.10	-
16	410154.26	1283810.60	Метод спутниковых геодезических измерений (определений)	0.10	-
17	410185.82	1284072.15	Метод спутниковых геодезических измерений (определений)	0.10	-
18	410217.08	1284330.54	Метод спутниковых геодезических измерений (определений)	0.10	-
19	410248.29	1284590.24	Метод спутниковых геодезических измерений (определений)	0.10	-
20	410279.06	1284843.80	Метод спутниковых геодезических измерений (определений)	0.10	-
21	410309.56	1285095.50	Метод спутниковых геодезических измерений (определений)	0.10	-
22	410335.53	1285314.19	Метод спутниковых геодезических измерений (определений)	0.10	-
23	410363.62	1285549.35	Метод спутниковых геодезических измерений (определений)	0.10	-
24	410391.44	1285781.99	Метод спутниковых геодезических измерений (определений)	0.10	-

2. Сведения о характерных точках границ объекта					
Обозначение характерных точек границ	Координаты, м		Метод определения координат характерной точки	Средняя квадратическая погрешность положения характерной точки (Mt), м	Описание обозначения точки на местности (при наличии)
	X	Y			
1	2	3	4	5	6
25	410420.89	1286031.15	Метод спутниковых геодезических измерений (определений)	0.10	-
26	410449.38	1286266.78	Метод спутниковых геодезических измерений (определений)	0.10	-
27	410476.83	1286498.59	Метод спутниковых геодезических измерений (определений)	0.10	-
28	410498.76	1286684.47	Метод спутниковых геодезических измерений (определений)	0.10	-
29	410539.37	1287027.55	Метод спутниковых геодезических измерений (определений)	0.10	-
30	410563.43	1287234.92	Метод спутниковых геодезических измерений (определений)	0.10	-
31	410572.36	1287311.23	Метод спутниковых геодезических измерений (определений)	0.10	-
32	410598.51	1287534.63	Метод спутниковых геодезических измерений (определений)	0.10	-
33	410625.22	1287768.24	Метод спутниковых геодезических измерений (определений)	0.10	-
34	410654.40	1288021.63	Метод спутниковых геодезических измерений (определений)	0.10	-
35	410682.58	1288266.91	Метод спутниковых геодезических измерений (определений)	0.10	-
36	410713.58	1288534.55	Метод спутниковых геодезических измерений (определений)	0.10	-
37	410744.30	1288799.80	Метод спутниковых геодезических измерений (определений)	0.10	-

2. Сведения о характерных точках границ объекта					
Обозначение характерных точек границ	Координаты, м		Метод определения координат характерной точки	Средняя квадратическая погрешность положения характерной точки (M _t), м	Описание обозначения точки на местности (при наличии)
	X	Y			
1	2	3	4	5	6
38	410773.75	1289055.09	Метод спутниковых геодезических измерений (определений)	0.10	-
39	410796.17	1289250.50	Метод спутниковых геодезических измерений (определений)	0.10	-
40	410796.17	1289421.30	Метод спутниковых геодезических измерений (определений)	0.10	-
41	410823.57	1289655.69	Метод спутниковых геодезических измерений (определений)	0.10	-
42	410846.54	1289851.51	Метод спутниковых геодезических измерений (определений)	0.10	-
43	410870.82	1290058.70	Метод спутниковых геодезических измерений (определений)	0.10	-
44	410893.69	1290251.49	Метод спутниковых геодезических измерений (определений)	0.10	-
45	410915.94	1290434.31	Метод спутниковых геодезических измерений (определений)	0.10	-
46	410969.92	1290449.80	Метод спутниковых геодезических измерений (определений)	0.10	-
47	411115.68	1290389.42	Метод спутниковых геодезических измерений (определений)	0.10	-
48	411275.41	1290319.48	Метод спутниковых геодезических измерений (определений)	0.10	-
49	411431.50	1290248.76	Метод спутниковых геодезических измерений (определений)	0.10	-
50	411436.84	1290247.19	Метод спутниковых геодезических измерений (определений)	0.10	-

2. Сведения о характерных точках границ объекта					
Обозначение характерных точек границ	Координаты, м		Метод определения координат характерной точки	Средняя квадратическая погрешность положения характерной точки (Mt), м	Описание обозначения точки на местности (при наличии)
	X	Y			
1	2	3	4	5	6
51	411443.46	1290247.32	Метод спутниковых геодезических измерений (определений)	0.10	-
52	411449.78	1290249.67	Метод спутниковых геодезических измерений (определений)	0.10	-
53	411454.37	1290253.32	Метод спутниковых геодезических измерений (определений)	0.10	-
54	411588.42	1290396.76	Метод спутниковых геодезических измерений (определений)	0.10	-
55	411763.99	1290581.54	Метод спутниковых геодезических измерений (определений)	0.10	-
56	411833.02	1290628.40	Метод спутниковых геодезических измерений (определений)	0.10	-
57	411834.45	1290619.91	Метод спутниковых геодезических измерений (определений)	0.10	-
58	411838.59	1290613.30	Метод спутниковых геодезических измерений (определений)	0.10	-
59	411844.95	1290608.77	Метод спутниковых геодезических измерений (определений)	0.10	-
60	411853.53	1290606.99	Метод спутниковых геодезических измерений (определений)	0.10	-
61	411896.64	1290605.71	Метод спутниковых геодезических измерений (определений)	0.10	-
62	411932.58	1290605.00	Метод спутниковых геодезических измерений (определений)	0.10	-
63	411976.71	1290603.99	Метод спутниковых геодезических измерений (определений)	0.10	-

2. Сведения о характерных точках границ объекта					
Обозначение характерных точек границ	Координаты, м		Метод определения координат характерной точки	Средняя квадратическая погрешность положения характерной точки (Mt), м	Описание обозначения точки на местности (при наличии)
	X	Y			
1	2	3	4	5	6
64	411984.38	1290605.40	Метод спутниковых геодезических измерений (определений)	0.10	-
65	411990.87	1290609.58	Метод спутниковых геодезических измерений (определений)	0.10	-
66	411995.36	1290616.07	Метод спутниковых геодезических измерений (определений)	0.10	-
67	411996.99	1290623.53	Метод спутниковых геодезических измерений (определений)	0.10	-
68	411997.97	1290691.67	Метод спутниковых геодезических измерений (определений)	0.10	-
69	411998.79	1290771.40	Метод спутниковых геодезических измерений (определений)	0.10	-
70	411999.54	1290840.37	Метод спутниковых геодезических измерений (определений)	0.10	-
71	411998.13	1290847.98	Метод спутниковых геодезических измерений (определений)	0.10	-
72	411993.80	1290854.53	Метод спутниковых геодезических измерений (определений)	0.10	-
73	411987.46	1290858.96	Метод спутниковых геодезических измерений (определений)	0.10	-
74	411979.76	1290860.59	Метод спутниковых геодезических измерений (определений)	0.10	-
75	411907.82	1290861.37	Метод спутниковых геодезических измерений (определений)	0.10	-
76	411854.68	1290861.49	Метод спутниковых геодезических измерений (определений)	0.10	-

2. Сведения о характерных точках границ объекта					
Обозначение характерных точек границ	Координаты, м		Метод определения координат характерной точки	Средняя квадратическая погрешность положения характерной точки (M _t), м	Описание обозначения точки на местности (при наличии)
	X	Y			
1	2	3	4	5	6
77	411846.60	1290859.89	Метод спутниковых геодезических измерений (определений)	0.10	-
78	411840.39	1290855.71	Метод спутниковых геодезических измерений (определений)	0.10	-
79	411835.94	1290849.05	Метод спутниковых геодезических измерений (определений)	0.10	-
80	411834.46	1290841.50	Метод спутниковых геодезических измерений (определений)	0.10	-
81	411834.14	1290813.59	Метод спутниковых геодезических измерений (определений)	0.10	-
82	411833.16	1290677.40	Метод спутниковых геодезических измерений (определений)	0.10	-
83	411816.26	1290677.02	Метод спутниковых геодезических измерений (определений)	0.10	-
84	411731.32	1290619.71	Метод спутниковых геодезических измерений (определений)	0.10	-
85	411554.15	1290428.92	Метод спутниковых геодезических измерений (определений)	0.10	-
86	411433.94	1290301.12	Метод спутниковых геодезических измерений (определений)	0.10	-
87	411295.33	1290365.34	Метод спутниковых геодезических измерений (определений)	0.10	-
88	411134.08	1290432.67	Метод спутниковых геодезических измерений (определений)	0.10	-
89	410979.70	1290499.29	Метод спутниковых геодезических измерений (определений)	0.10	-

2. Сведения о характерных точках границ объекта					
Обозначение характерных точек границ	Координаты, м		Метод определения координат характерной точки	Средняя квадратическая погрешность положения характерной точки (Mt), м	Описание обозначения точки на местности (при наличии)
	X	Y			
1	2	3	4	5	6
90	410973.07	1290500.78	Метод спутниковых геодезических измерений (определений)	0.10	-
91	410965.92	1290500.05	Метод спутниковых геодезических измерений (определений)	0.10	-
92	410883.84	1290475.00	Метод спутниковых геодезических измерений (определений)	0.10	-
93	410878.91	1290472.73	Метод спутниковых геодезических измерений (определений)	0.10	-
94	410874.88	1290469.32	Метод спутниковых геодезических измерений (определений)	0.10	-
95	410872.35	1290465.85	Метод спутниковых геодезических измерений (определений)	0.10	-
96	410869.81	1290458.13	Метод спутниковых геодезических измерений (определений)	0.10	-
97	410847.01	1290257.00	Метод спутниковых геодезических измерений (определений)	0.10	-
98	410824.15	1290064.20	Метод спутниковых геодезических измерений (определений)	0.10	-
99	410799.86	1289856.98	Метод спутниковых геодезических измерений (определений)	0.10	-
100	410776.89	1289661.15	Метод спутниковых геодезических измерений (определений)	0.10	-
101	410749.37	1289423.62	Метод спутниковых геодезических измерений (определений)	0.10	-
102	410749.37	1289252.80	Метод спутниковых геодезических измерений (определений)	0.10	-

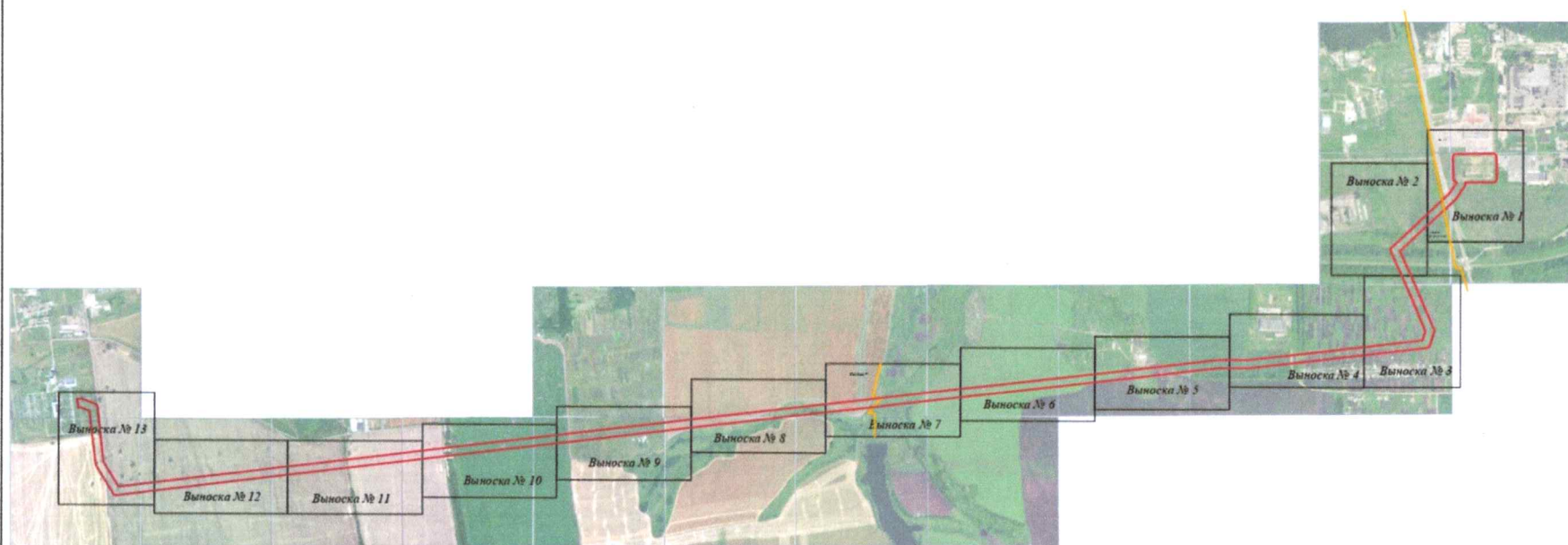
2. Сведения о характерных точках границ объекта					
Обозначение характерных точек границ	Координаты, м		Метод определения координат характерной точки	Средняя квадратическая погрешность положения характерной точки (M _t), м	Описание обозначения точки на местности (при наличии)
	X	Y			
1	2	3	4	5	6
103	410727.06	1289060.48	Метод спутниковых геодезических измерений (определений)	0.10	-
104	410697.61	1288805.20	Метод спутниковых геодезических измерений (определений)	0.10	-
105	410666.89	1288539.96	Метод спутниковых геодезических измерений (определений)	0.10	-
106	410635.89	1288272.30	Метод спутниковых геодезических измерений (определений)	0.10	-
107	410607.71	1288027.00	Метод спутниковых геодезических измерений (определений)	0.10	-
108	410578.53	1287773.60	Метод спутниковых геодезических измерений (определений)	0.10	-
109	410551.81	1287539.88	Метод спутниковых геодезических измерений (определений)	0.10	-
110	410516.75	1287240.36	Метод спутниковых геодезических измерений (определений)	0.10	-
111	410492.69	1287033.02	Метод спутниковых геодезических измерений (определений)	0.10	-
112	410452.09	1286689.99	Метод спутниковых геодезических измерений (определений)	0.10	-
113	410430.16	1286504.11	Метод спутниковых геодезических измерений (определений)	0.10	-
114	410402.71	1286272.36	Метод спутниковых геодезических измерений (определений)	0.10	-
115	410374.23	1286036.73	Метод спутниковых геодезических измерений (определений)	0.10	-

2. Сведения о характерных точках границ объекта					
Обозначение характерных точек границ	Координаты, м		Метод определения координат характерной точки	Средняя квадратическая погрешность положения характерной точки (Mt), м	Описание обозначения точки на местности (при наличии)
	X	Y			
1	2	3	4	5	6
116	410344.77	1285787.53	Метод спутниковых геодезических измерений (определений)	0.10	-
117	410316.95	1285554.93	Метод спутниковых геодезических измерений (определений)	0.10	-
118	410288.86	1285319.75	Метод спутниковых геодезических измерений (определений)	0.10	-
119	410262.89	1285101.10	Метод спутниковых геодезических измерений (определений)	0.10	-
120	410232.40	1284849.46	Метод спутниковых геодезических измерений (определений)	0.10	-
121	410201.63	1284595.87	Метод спутниковых геодезических измерений (определений)	0.10	-
122	410170.42	1284336.16	Метод спутниковых геодезических измерений (определений)	0.10	-
123	410139.16	1284077.79	Метод спутниковых геодезических измерений (определений)	0.10	-
124	410107.60	1283816.22	Метод спутниковых геодезических измерений (определений)	0.10	-
125	410077.54	1283567.14	Метод спутниковых геодезических измерений (определений)	0.10	-
126	410047.86	1283321.40	Метод спутниковых геодезических измерений (определений)	0.10	-
127	410018.24	1283078.50	Метод спутниковых геодезических измерений (определений)	0.10	-
128	409990.44	1282856.33	Метод спутниковых геодезических измерений (определений)	0.10	-

2. Сведения о характерных точках границ объекта					
Обозначение характерных точек границ	Координаты, м		Метод определения координат характерной точки	Средняя квадратическая погрешность положения характерной точки (M _t), м	Описание обозначения точки на местности (при наличии)
	X	Y			
1	2	3	4	5	6
129	409990.88	1282849.02	Метод спутниковых геодезических измерений (определений)	0.10	-
130	409992.47	1282844.77	Метод спутниковых геодезических измерений (определений)	0.10	-
131	409995.01	1282840.94	Метод спутниковых геодезических измерений (определений)	0.10	-
132	409999.93	1282836.74	Метод спутниковых геодезических измерений (определений)	0.10	-
133	410162.28	1282738.43	Метод спутниковых геодезических измерений (определений)	0.10	-
134	410170.57	1282735.42	Метод спутниковых геодезических измерений (определений)	0.10	-
135	410329.93	1282717.03	Метод спутниковых геодезических измерений (определений)	0.10	-
136	410476.46	1282699.48	Метод спутниковых геодезических измерений (определений)	0.10	-
137	410496.03	1282648.62	Метод спутниковых геодезических измерений (определений)	0.10	-
138	410494.25	1282633.90	Метод спутниковых геодезических измерений (определений)	0.10	-
139	410495.24	1282625.11	Метод спутниковых геодезических измерений (определений)	0.10	-
140	410500.75	1282616.82	Метод спутниковых геодезических измерений (определений)	0.10	-
141	410510.57	1282612.01	Метод спутниковых геодезических измерений (определений)	0.10	-

2. Сведения о характерных точках границ объекта					
Обозначение характерных точек границ	Координаты, м		Метод определения координат характерной точки	Средняя квадратическая погрешность положения характерной точки (Mt), м	Описание обозначения точки на местности (при наличии)
	X	Y			
1	2	3	4	5	6
142	410523.28	1282610.49	Метод спутниковых геодезических измерений (определений)	0.10	-
1	410532.19	1282612.09	Метод спутниковых геодезических измерений (определений)	0.10	-
3. Сведения о характерных точках части (частей) границы объекта					
Обозначение характерных точек части границы	Координаты, м		Метод определения координат характерной точки	Средняя квадратическая погрешность положения характерной точки (Mt), м	Описание обозначения точки на местности (при наличии)
	X	Y			
1	2	3	4	5	6
-	-	-	-	-	-

Схема расположения границ публичного сервитута



Используемые условные знаки и обозначения:

- - проектные границы публичного сервитута
- - границы административно-территориальных образований

Курская область - обозначение субъекта

Курский район - обозначение муниципального образования

Октябрьский район

Масштаб 1:20000



Подпись: *Н.А. Плаутина* Дата "21" августа 2023 г.

Место для отмены и замены, составившего описание местоположения границ объекта

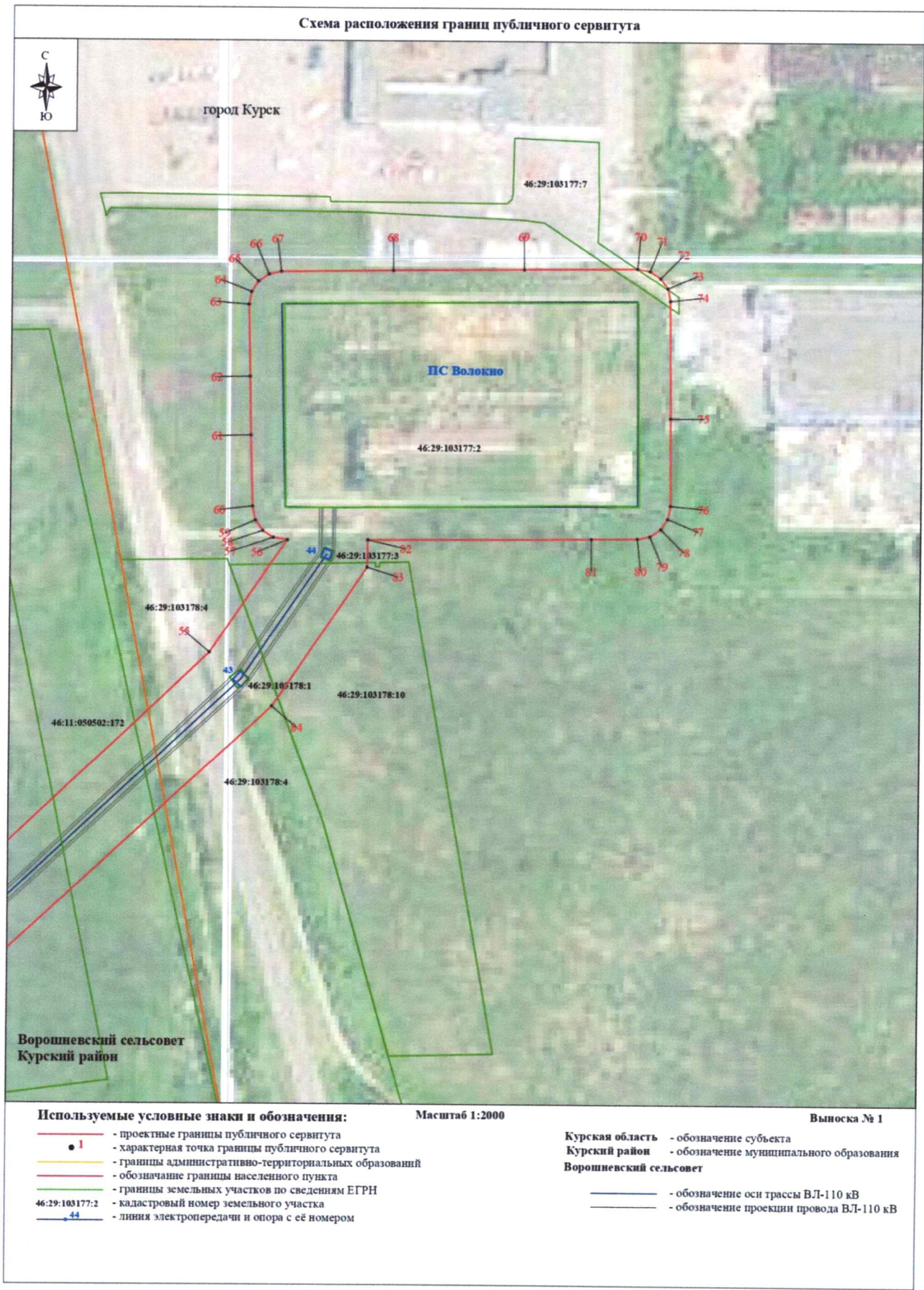


Схема расположения границ публичного сервитута



Используемые условные знаки и обозначения:

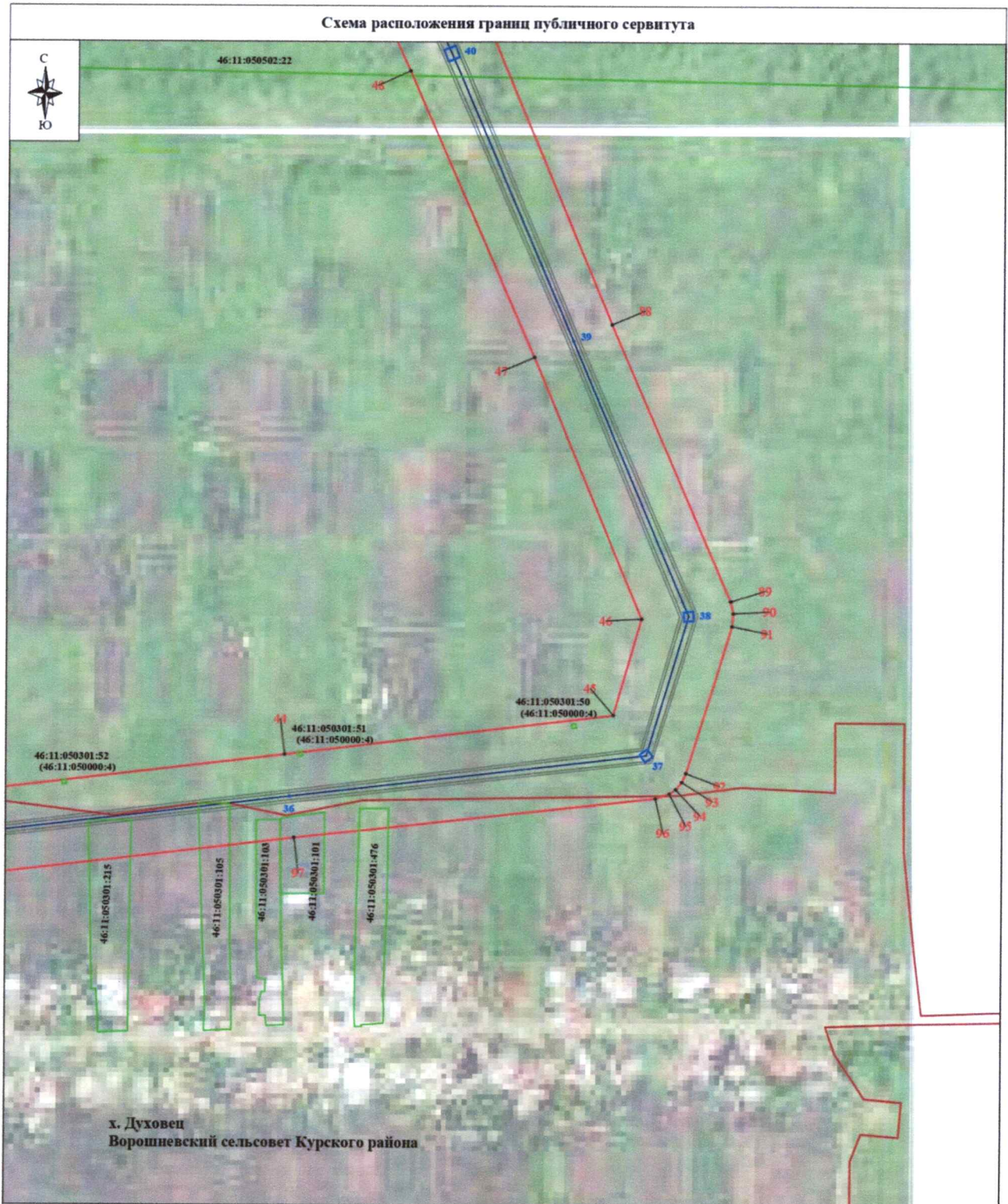
Масштаб 1:2000

Выноска № 2

- - проектные границы публичного сервитута
- 1 - характерная точка границы публичного сервитута
- - границы административно-территориальных образований
- - обозначение границы населенного пункта
- - границы земельных участков по сведениям ЕГРН
- 46:11:111204:124 - кадастровый номер земельного участка
- 44 - линия электропередачи и опора с её номером

- Курская область - обозначение субъекта
- Курский район - обозначение муниципального образования
- Ворошиевский сельсовет
- - обозначение оси трассы ВЛ-110 кВ
- - обозначение проекции провода ВЛ-110 кВ

Схема расположения границ публичного сервитута



х. Духовец
Ворошиевский сельсовет Курского района

Используемые условные знаки и обозначения:

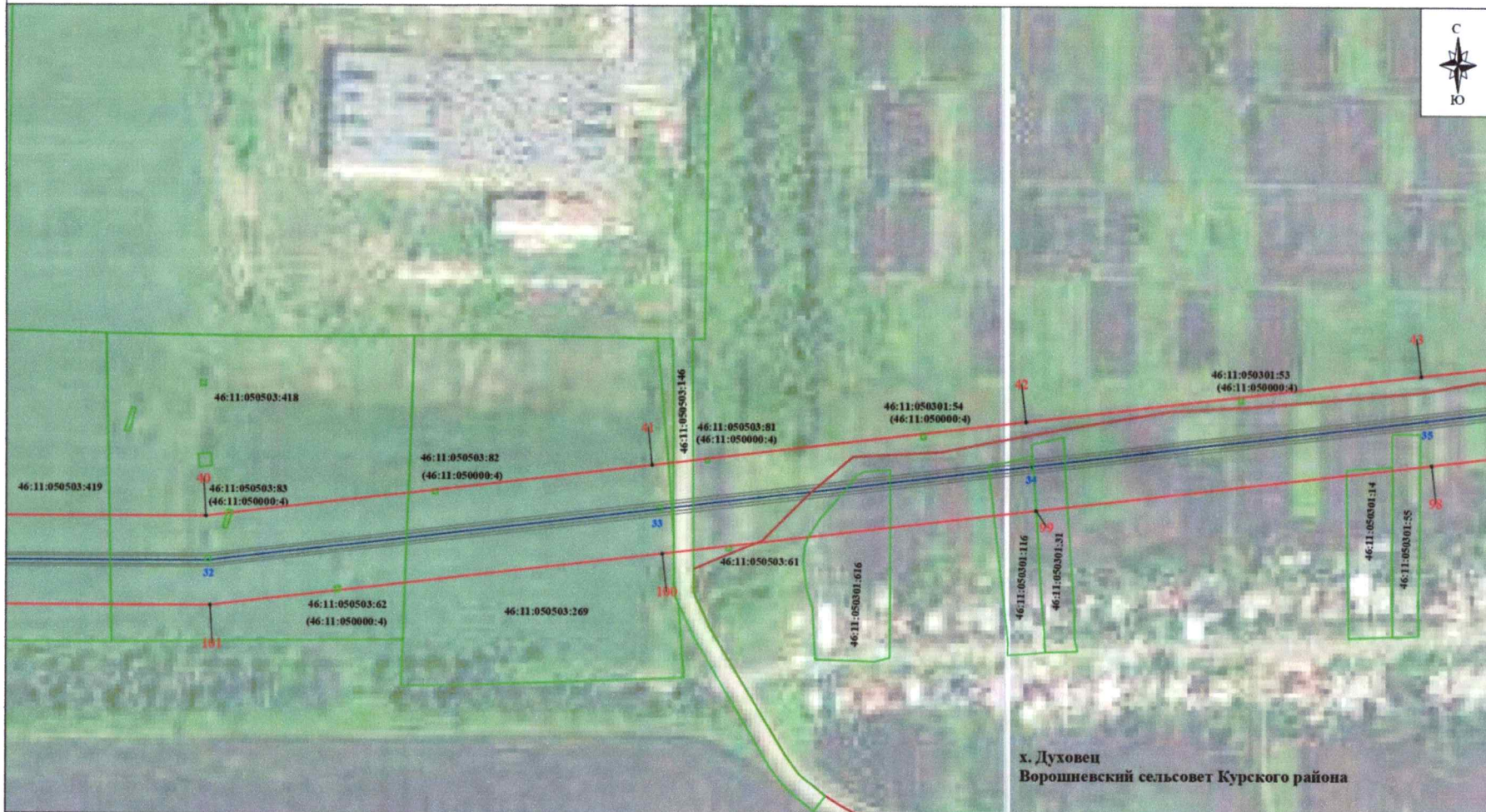
Масштаб 1:2000

Выписка № 3

- - проектные границы публичного сервитута
- 1 - характерная точка границы публичного сервитута
- - границы административно-территориальных образований
- - обозначение границы населенного пункта
- - границы земельных участков по сведениям ЕГРН
- 46:11:050301:476 - кадастровый номер земельного участка
- 44 - линия электропередачи и опора с её номером

- Курская область - обозначение субъекта
- Курский район - обозначение муниципального образования
- Ворошиевский сельсовет
- - обозначение оси трассы ВЛ-110 кВ
- = - обозначение проекции провода ВЛ-110 кВ

Схема расположения границ публичного сервитута



х. Духовец
Ворошиевский сельсовет Курского района

Используемые условные знаки и обозначения:

- - проектные границы публичного сервитута
- 1 - характерная точка границы публичного сервитута
- - границы административно-территориальных образований
- - обозначение границы населенного пункта
- - границы земельных участков по сведениям ЕГРН
- 46:11:050301:476 - кадастровый номер земельного участка
- 126 - линия электропередачи и опора с её номером

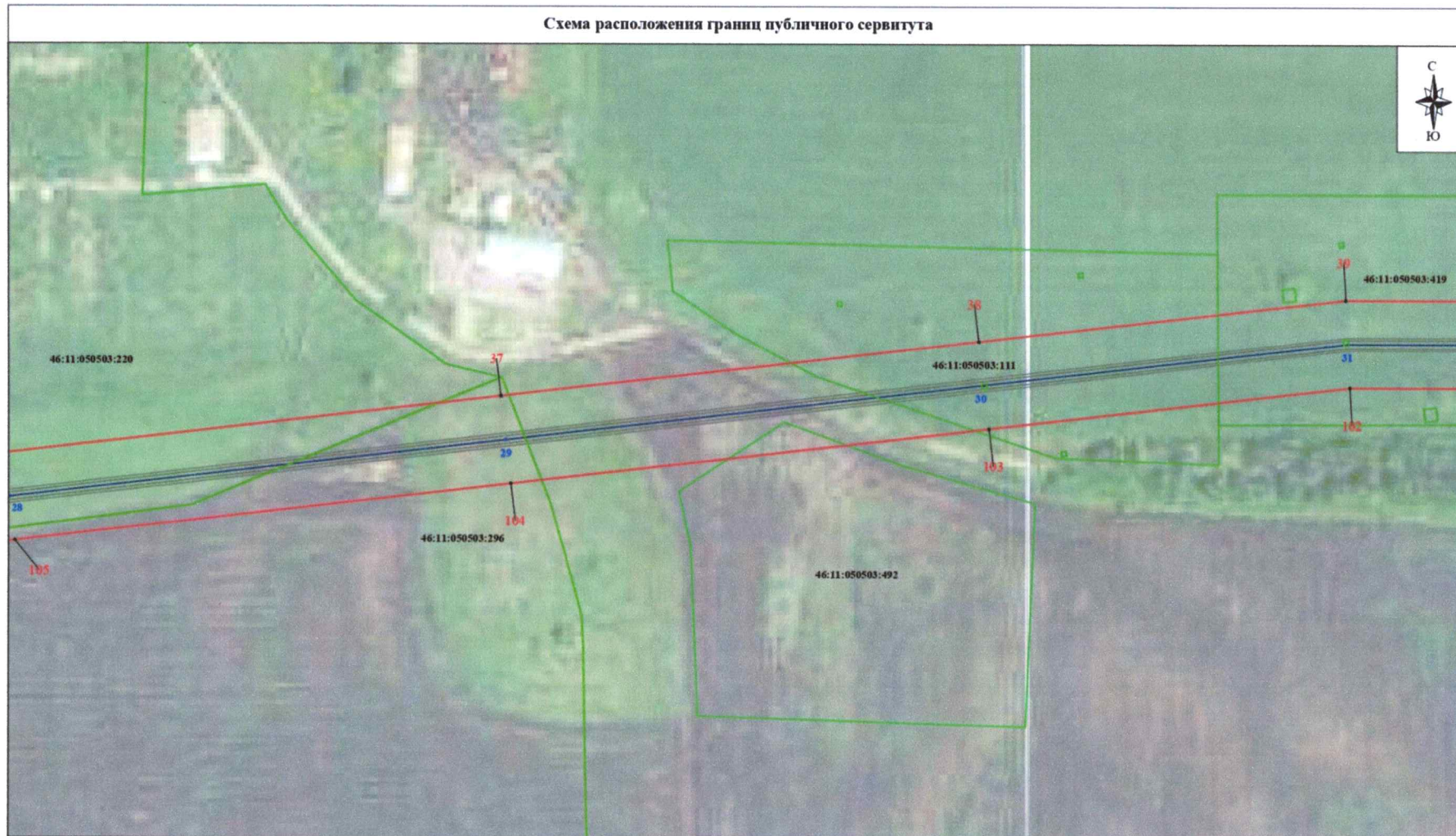
Масштаб 1:2000

- Курская область - обозначение субъекта
- Курский район - обозначение муниципального образования
- Ворошиевский сельсовет

- - обозначение оси трассы ВЛ-110 кВ
- - обозначение проекции провода ВЛ-110 кВ

Выписка № 4

Схема расположения границ публичного сервитута



Используемые условные знаки и обозначения:

- - проектные границы публичного сервитута
- 1 - характерная точка границы публичного сервитута
- - границы административно-территориальных образований
- - обозначение границы населенного пункта
- - границы земельных участков по сведениям ЕГРН
- 46:11:050501:476 - кадастровый номер земельного участка
- 126 - линия электропередачи и опора с её номером

Масштаб 1:2000

Выписка № 5

- Курская область - обозначение субъекта
- Курский район - обозначение муниципального образования
- Ворошиевский сельсовет
- - обозначение оси трассы ВЛ-110 кВ
- - - - обозначение проекции провода ВЛ-110 кВ

Схема расположения границ публичного сервитута



Используемые условные знаки и обозначения:

- - проектные границы публичного сервитута
- 1 - характерная точка границы публичного сервитута
- - границы административно-территориальных образований
- - обозначение границы населенного пункта
- - границы земельных участков по сведениям ЕГРН
- 46:11:050301:476 - кадастровый номер земельного участка
- 26 - линия электропередачи и опора с её номером

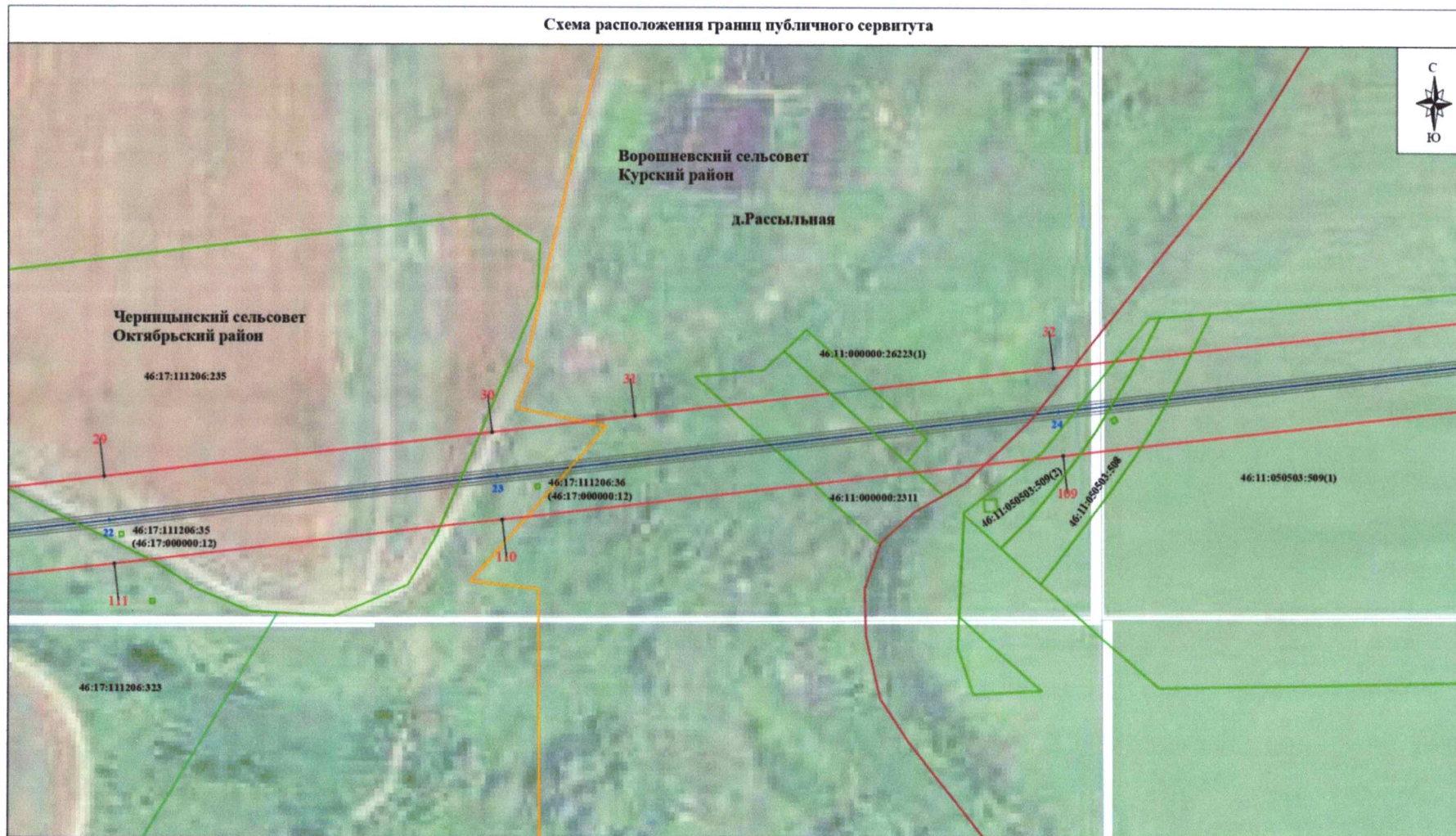
Масштаб 1:2000

Выписка № 6

Курская область - обозначение субъекта
 Курский район - обозначение муниципального образования
 Ворошиевский сельсовет

- - обозначение оси трассы ВЛ-110 кВ
- - обозначение проекции провода ВЛ-110 кВ

Схема расположения границ публичного сервитута



Используемые условные знаки и обозначения:

- - проектные границы публичного сервитута
- 1 - характерная точка границы публичного сервитута
- - границы административно-территориальных образований
- - обозначение границы населенного пункта
- - границы земельных участков по сведениям ЕГРН
- 46:17:111206:323 - кадастровый номер земельного участка
- 126 - линия электропередачи и опора с её номером

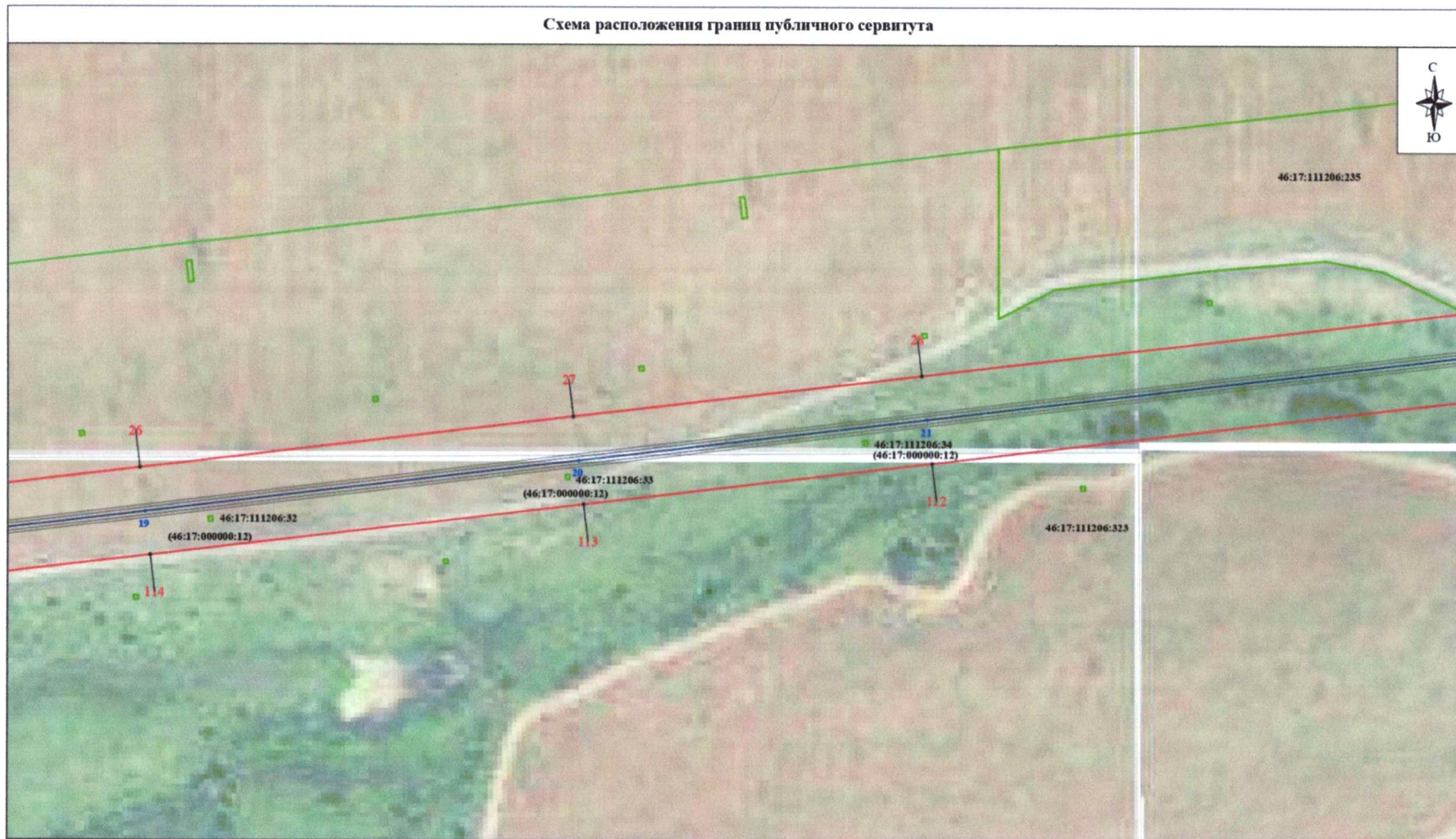
Масштаб 1:2000

Выписка № 7

- Курская область - обозначение субъекта
- Октябрьский район - обозначение муниципального образования
- Черинцынский сельсовет

- - обозначение оси трассы ВЛ-110 кВ
- - обозначение проекции провода ВЛ-110 кВ

Схема расположения границ публичного сервитута



Используемые условные знаки и обозначения:

- - проектные границы публичного сервитута
- 1 - характерная точка границы публичного сервитута
- - границы административно-территориальных образований
- - обозначение границы населенного пункта
- - границы земельных участков по сведениям ЕГРН
- 46:17:111206:323 - кадастровый номер земельного участка
- 126 - линия электропередачи и опора с её номером

Масштаб 1:2000

Выписка № 8

- Курская область - обозначение субъекта
- Октябрьский район - обозначение муниципального образования
- Чернышковский сельсовет
- - обозначение оси трассы ВЛ-110 кВ
- - обозначение проекции провода ВЛ-110 кВ

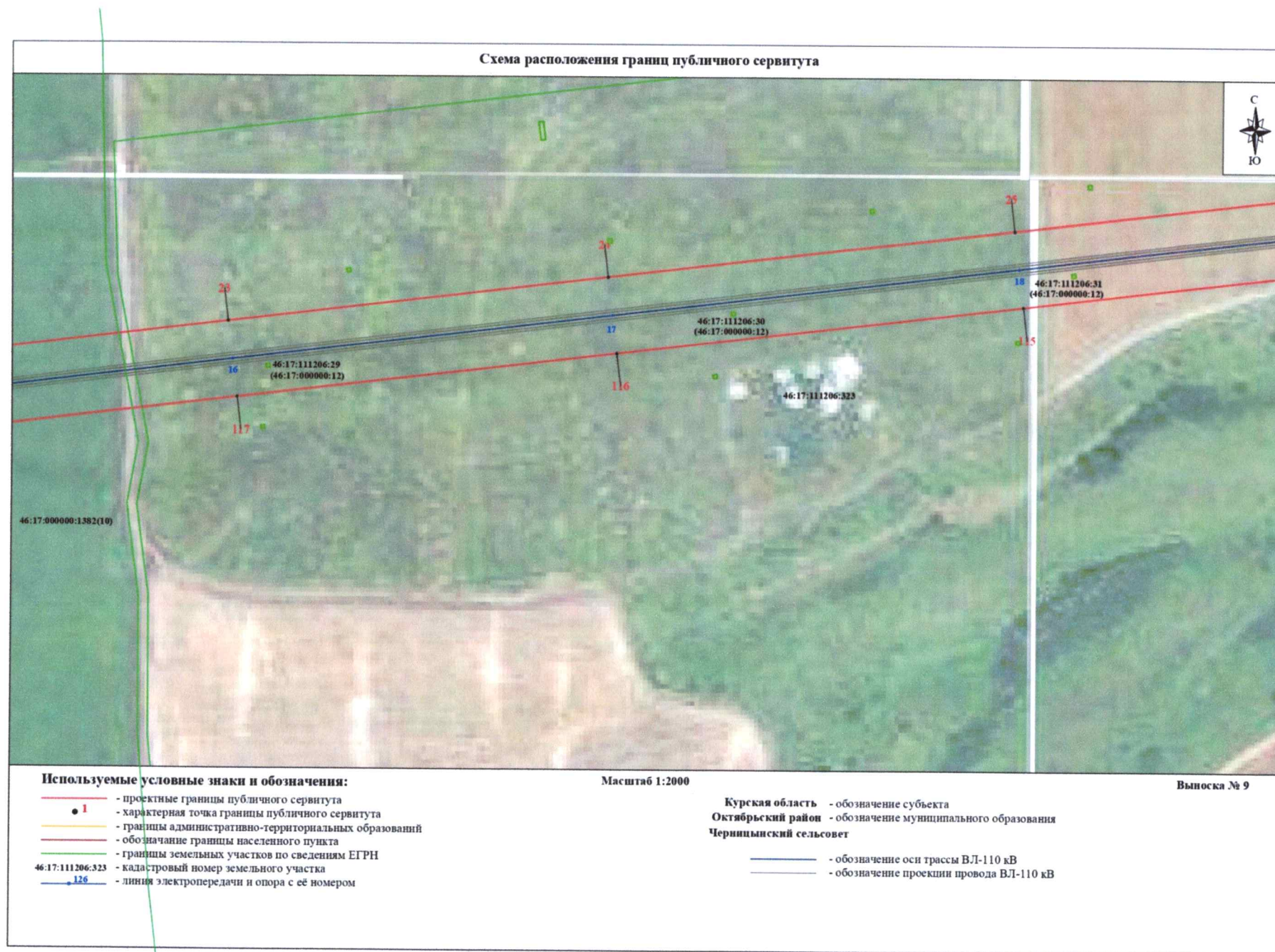


Схема расположения границ публичного сервитута



Используемые условные знаки и обозначения:

- - проектные границы публичного сервитута
- 1 - характерная точка границы публичного сервитута
- - границы административно-территориальных образований
- - обозначение границы населенного пункта
- - границы земельных участков по сведениям ЕГРН
- 46:17:111206:323 - кадастровый номер земельного участка
- 126 - линия электропередачи и опора с её номером

Масштаб 1:2000

Выписка № 10

- Курская область - обозначение субъекта
- Октябрьский район - обозначение муниципального образования
- Чернышковский сельсовет
- - обозначение оси трассы ВЛ-110 кВ
- - обозначение проекции провода ВЛ-110 кВ

Схема расположения границ публичного сервитута



Используемые условные знаки и обозначения:

- - проектные границы публичного сервитута
- 1 - характерная точка границы публичного сервитута
- - границы административно-территориальных образований
- - обозначение границы населенного пункта
- - границы земельных участков по сведениям ЕГРН
- 46:17:111206:323 - кадастровый номер земельного участка
- 126 - линия электропередачи и опоры с её номером

Масштаб 1:2000

Выписка № 11

- Курская область - обозначение субъекта
- Октябрьский район - обозначение муниципального образования
- Черныньский сельсовет
- - обозначение оси трассы ВЛ-110 кВ
- - обозначение проекции провода ВЛ-110 кВ

Схема расположения границ публичного сервитута



Используемые условные знаки и обозначения:

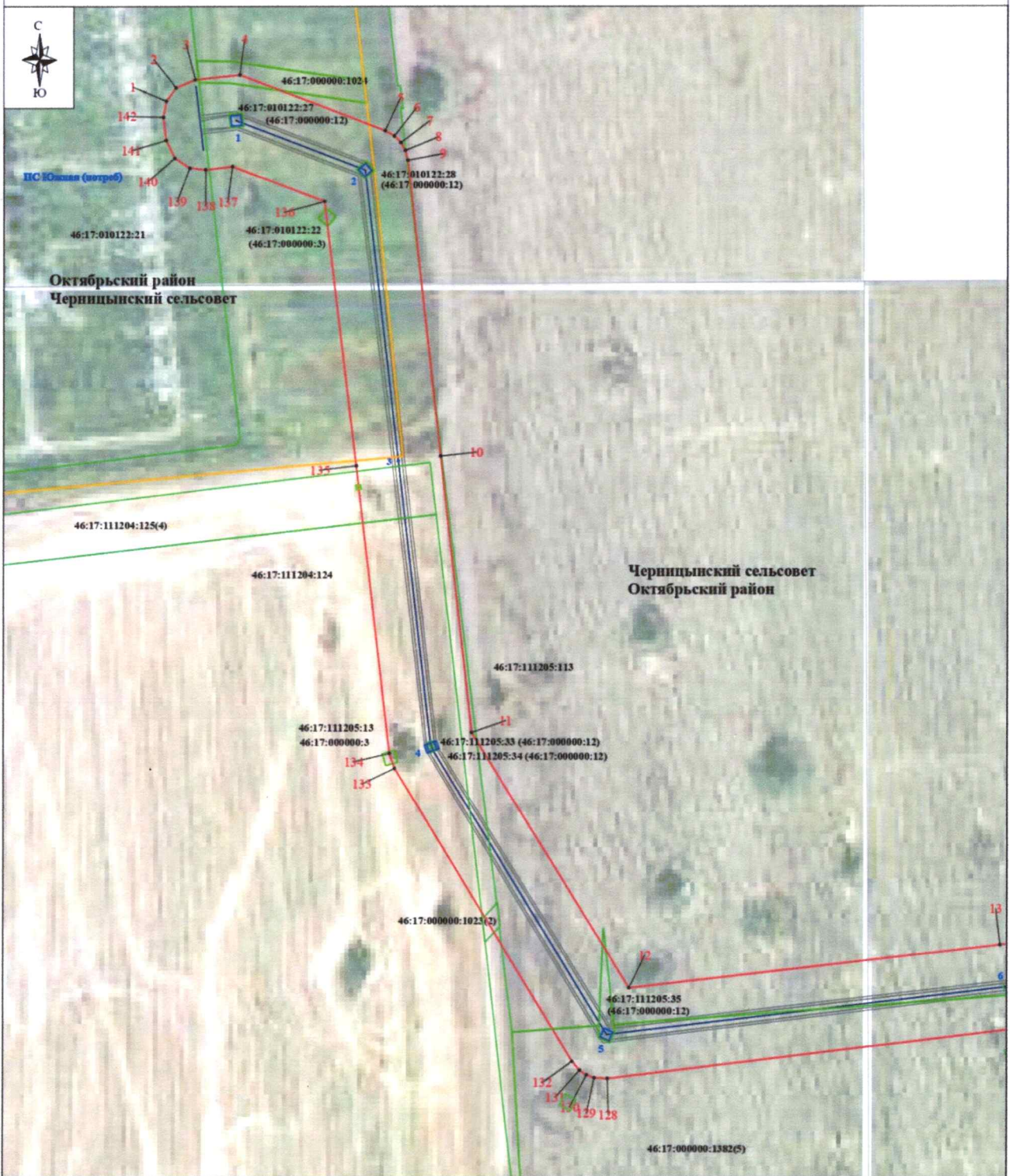
- - проектные границы публичного сервитута
- 1 - характерная точка границы публичного сервитута
- - границы административно-территориальных образований
- - обозначение границы населенного пункта
- - границы земельных участков по сведениям ЕГРН
- 46:17:111206:323 - кадастровый номер земельного участка
- 126 - линия электропередачи и опора с её номером

Масштаб 1:2000

Выписка № 12

- Курская область - обозначение субъекта
- Октябрьский район - обозначение муниципального образования
- Чернышковский сельсовет
- - обозначение оси трассы ВЛ-110 кВ
- - обозначение проекции провода ВЛ-110 кВ

Схема расположения границ публичного сервитута



Используемые условные знаки и обозначения:

Масштаб 1:2000

Выписка № 13

- - проектные границы публичного сервитута
- 1 - характерная точка границы публичного сервитута
- - границы административно-территориальных образований
- - обозначение границы населенного пункта
- - границы земельных участков по сведениям ЕГРН
- 46:17:111204:124 - кадастровый номер земельного участка
- 44 - линия электропередачи и опора с её номером

- Курская область - обозначение субъекта
- Октябрьский район - обозначение муниципального образования
- Черницынский сельсовет

- - обозначение оси трассы ВЛ-110 кВ
- - - - обозначение проекции провода ВЛ-110 кВ