



# ПРАВИТЕЛЬСТВО КУРСКОЙ ОБЛАСТИ

## ПОСТАНОВЛЕНИЕ

от 23.08.2024 № 688-пп

г. Курск

### **Об установлении публичного сервитута для использования земельных участков в целях эксплуатации существующего объекта энергетики**

В соответствии со статьей 23 и главой V<sup>7</sup> Земельного кодекса Российской Федерации, статьей 3<sup>6</sup> Федерального закона от 25 октября 2001 года № 137-ФЗ «О введении в действие Земельного кодекса Российской Федерации», статьей 3 Закона Курской области от 30 ноября 2015 года № 117-ЗКО «О разграничении полномочий органов государственной власти Курской области в сфере земельных отношений в Курской области», постановлением Губернатора Курской области от 25.06.2007 № 286 «Об утверждении Положения о Министерстве имущества Курской области», на основании ходатайства публичного акционерного общества «Россети Центр» (ИНН 6901067107, далее — ПАО «Россети Центр»), в целях эксплуатации объекта электросетевого хозяйства «Воздушная линия электропередачи ВЛ 110 кВ «Волокно-Кислинская» (тепличная) протяженностью по трассе 6640 м от портала 110 кВ подстанции «Волокно» до портала 110 кВ подстанции «Кислинская» (тепличная)) Правительство Курской области **ПОСТАНОВЛЯЕТ:**

1. Установить в пользу ПАО «Россети Центр» публичный сервитут на срок 49 лет для использования земельных участков и земель, указанных в приложении № 1 к настоящему постановлению, расположенных на территории города Курска и Курского района Курской области, в целях эксплуатации существующего объекта электросетевого хозяйства «Воздушная линия электропередачи ВЛ 110 кВ «Волокно-Кислинская» (тепличная) протяженностью по трассе 6640 м от портала 110 кВ подстанции «Волокно» до портала 110 кВ подстанции «Кислинская» (тепличная)) (кадастровый номер объекта 46:29:000000:3326), принадлежащего ПАО «Россети Центр» на праве собственности (запись регистрации от 19.05.2008 № 46-46-01/030/2008-392), и утвердить границу публичного сервитута согласно приложению № 2 к настоящему

постановлению.

2. Порядок установления зон с особыми условиями использования территорий и содержание ограничений прав на части земельных участков в границах таких зон определяется в соответствии с постановлением Правительства Российской Федерации от 24 февраля 2009 г. № 160 «О порядке установления охранных зон объектов электросетевого хозяйства и особых условий использования земельных участков, расположенных в границах таких зон».

3. Плата за публичный сервитут на основании пункта 4 статьи 3<sup>6</sup> Федерального закона от 25 октября 2001 года № 137-ФЗ «О введении в действие Земельного кодекса Российской Федерации» не устанавливается.

4. В отношении земельных участков, указанных в приложении № 1 к настоящему постановлению, установить свободный график проведения работ при осуществлении деятельности, для обеспечения которой устанавливается публичный сервитут, в течение всего срока действия публичного сервитута.

5. ПАО «Россети Центр» после прекращения действия публичного сервитута привести земельные участки, указанные в приложении № 1 к настоящему постановлению, в состояние, пригодное для их использования в соответствии с разрешенным использованием, в срок не позднее чем три месяца после завершения капитального или текущего ремонта, реконструкции, эксплуатации, консервации, сноса инженерного сооружения, для размещения которого был установлен публичный сервитут.

6. Департаменту документационного обеспечения Администрации Курской области в течение пяти рабочих дней со дня принятия настоящего постановления обеспечить его размещение на официальном сайте Губернатора и Правительства Курской области в информационно-телекоммуникационной сети «Интернет».

7. Министерству имущества Курской области в течение пяти рабочих дней со дня принятия настоящего постановления направить его копию в Управление Федеральной службы государственной регистрации, кадастра и картографии по Курской области, ПАО «Россети Центр», Администрацию города Курска Курской области, Администрацию Курского района Курской области.

Временно исполняющий обязанности  
первого заместителя Губернатора  
Курской области –  
Председателя Правительства  
Курской области



А.В. Дедов

Приложение № 1  
к постановлению Правительства  
Курской области  
от 23.08.2024 № 688-пп

**ПЕРЕЧЕНЬ**

**земельных участков, в отношении которых устанавливается публичный сервитут в целях эксплуатации существующего объекта электросетевого хозяйства «Воздушная линия электропередачи ВЛ 110 кВ «Волокно-Кислинская» (тепличная) протяженностью по трассе 6640 м от портала 110 кВ подстанции «Волокно» до портала 110 кВ подстанции «Кислинская» (тепличная)», расположенных на территории города Курска и Курского района Курской области**

№ п/п	Кадастровый номер земельного участка	Адрес или иное описание местоположения земельного участка
1.	46:29:000000:25	Местоположение установлено относительно ориентира, расположенного в границах участка. Почтовый адрес ориентира: обл. Курская, г. Курск
2.	46:29:000000:5527	Курская область, городской округ город Курск, город Курск, улица Магистральная, земельный участок 42
3.	46:11:120102:18	обл. Курская, р-н Курский, Новопоселеновский с/с, д. 1-е Цветово, ул. Заречная
4.	46:11:120102:216	Местоположение установлено относительно ориентира, расположенного в границах участка. Почтовый адрес ориентира: обл. Курская, р-н Курский, с/с Новопоселеновский, д. 1-е Цветово, ул. Заречная, дом 33
5.	46:11:120102:217	Местоположение установлено относительно ориентира, расположенного в границах участка. Почтовый адрес ориентира: обл. Курская, р-н Курский, с/с Новопоселеновский, д. 1-е Цветово, ул. Заречная, дом 34
6.	46:11:120102:218	Местоположение установлено относительно ориентира, расположенного в границах участка. Почтовый адрес ориентира: обл. Курская, р-н Курский, с/с Новопоселеновский, д. 1-е Цветово, ул. Заречная, дом 35
7.	46:11:120102:219	обл. Курская, р-н Курский, с/с Новопоселеновский, д. 1-е Цветово, ул. Заречная, дом 37
8.	46:11:120102:300	Курская обл, р-н Курский, с/с Новопоселеновский, д. Новопоселеновка, ул. Мирная, дом 78
9.	46:11:120102:301	Местоположение установлено относительно ориентира, расположенного в границах участка. Почтовый адрес ориентира: обл. Курская, р-н Курский, с/с Новопоселеновский, д. Новопоселеновка, ул. Мирная, дом 79

№ п/п	Кадастровый номер земельного участка	Адрес или иное описание местоположения земельного участка
10.	46:11:120102:305	обл. Курская, р-н Курский, с/с Новопоселеновский, д. Новопоселеновка, ул. Мирная, дом 82
11.	46:11:120102:311	обл. Курская, р-н Курский, Новопоселеновский сельсовет, д. Новопоселеновка, ул. Мирная, дом 86
12.	46:11:120102:313	обл. Курская, р-н Курский, Новопоселеновский с/с, д. Новопоселеновка, ул. Мирная, дом 88
13.	46:11:120102:317	Местоположение установлено относительно ориентира, расположенного в границах участка. Почтовый адрес ориентира: обл. Курская, р-н Курский, с/с Новопоселеновский, д. Новопоселеновка, ул. Мирная, дом 92
14.	46:11:120102:428	Курская область, Курский район, Новопоселеновский сельсовет, д. Новопоселеновка, ул. Мирная
15.	46:11:120201:100	Местоположение установлено относительно ориентира, расположенного в границах участка. Почтовый адрес ориентира: обл. Курская, р-н Курский, с/с Новопоселеновский, д. Новопоселеновка, ул. Мирная, дом 91
16.	46:11:120201:101	Местоположение установлено относительно ориентира, расположенного в границах участка. Почтовый адрес ориентира: обл. Курская, р-н Курский, с/с Новопоселеновский, д. Новопоселеновка, ул. Мирная, дом 93
17.	46:11:120201:135	Курская область, Курский район, Новопоселеновский сельсовет, д. Новопоселеновка, ул. Мирная, дом 80
18.	46:11:120201:22	обл. Курская, р-н Курский, Новопоселеновский с/с, д. Новопоселеновка, ул. Мирная, дом 90
19.	46:11:120201:371	Курская область, р-н Курский, Новопоселеновский сельсовет, д. Новопоселеновка, ул. Мирная, д. 89 а
20.	46:11:120201:372	Курская область, р-н Курский, Новопоселеновский сельсовет, д. Новопоселеновка, ул. Мирная, д. 89
21.	46:11:120201:86	обл. Курская, р-н Курский, с/с Новопоселеновский, д. Новопоселеновка, ул. Мирная, дом 84
22.	46:11:120201:88	Местоположение установлено относительно ориентира, расположенного в границах участка. Почтовый адрес ориентира: обл. Курская, р-н Курский, с/с Новопоселеновский, д. Новопоселеновка, ул. Мирная, дом 83
23.	46:11:121202:289	Курская обл, р-н Курский, с/с Новопоселеновский, д. Кукуевка
24.	46:11:121202:290	Курская обл., р-н Курский, Новопоселеновский сельсовет, д. Кукуевка
25.	46:11:121202:291	Курская обл, р-н Курский, с/с Новопоселеновский, д. Кукуевка
26.	46:29:103068:1	Местоположение установлено относительно ориентира, расположенного в границах участка. Ориентир около с/т Энергетик г.с. Почтовый адрес ориентира: обл. Курская, г. Курск

№ п/п	Кадастровый номер земельного участка	Адрес или иное описание местоположения земельного участка
27.	46:29:103068:35	обл. Курская, г. Курск, с/т «Энергетик», уч. № 79
28.	46:29:103068:64	обл. Курская, г. Курск, с/т «Энергетик», уч. № 142
29.	46:29:103178:13	Местоположение установлено относительно ориентира, расположенного в границах участка. Почтовый адрес ориентира: Курская область, Курский район, Ворошневы сельсовет, г. Курск Сеймский округ
30.	46:29:103180:1	Местоположение установлено относительно ориентира, расположенного в границах участка. Ориентир Сеймский округ, урочище «Питомник». Почтовый адрес ориентира: обл. Курская, г. Курск
31.	46:29:103181:174	Курская обл., г. Курск, снт «Лавсан», участок № 285
32.	46:29:103181:272	Курская область, г. Курск, снт «Лавсан», участок 19
33.	46:29:103181:496	Курская область, город Курск, снт «Лавсан», участок № 78
34.	46:29:103181:535	Курская область, г. Курск, СНТ «Лавсан», участок № 179
35.	46:29:103181:558	Курская область, город Курск, СНТ «Лавсан», участок 270
36.	46:29:103181:559	Курская область, город Курск, СНТ «Лавсан», участок 352
37.	46:29:103181:584	Курская область, город Курск, СНТ «Лавсан», участок 357
38.	46:29:103181:717	Курская область, город Курск, СНТ «Лавсан», участок № 18
39.	46:29:103181:80	обл. Курская, г. Курск, с/т «Лавсан», уч. № 430
40.	46:29:103181:85	обл. Курская, г. Курск, с/т «Лавсан», уч. № 203
41.	46:29:103188:17	Местоположение установлено относительно ориентира, расположенного в границах участка. Ориентир ул. Экспедиционная 2-а (место подключения газопровода-отвода к ГРС № 1А и ГРС № 1А 253,2 км МГ «Шебелинка-Белгород-Курск-Брянск»). Почтовый адрес ориентира: обл. Курская, г. Курск
42.	46:29:103188:19	Местоположение установлено относительно ориентира, расположенного в границах участка. Почтовый адрес ориентира: Курская обл., г. Курск, ул. Экспедиционная, дом 4А
43.	46:29:103188:21	Местоположение установлено относительно ориентира, расположенного в границах участка. Почтовый адрес ориентира: обл. Курская, г. Курск, ул. Экспедиционная, строение 4
44.	46:29:103188:23	Курская область, г. Курск, ул. Экспедиционная, строение 4
45.	46:29:103188:26	Курская обл., г. Курск, ул. Экспедиционная, 4А

№ п/п	Кадастровый номер земельного участка	Адрес или иное описание местоположения земельного участка
46.	46:29:103188:47	Курская область, г. Курск, ул. Экспедиционная, 10
47.	46:29:103188:48	Курская область, г. Курск, ул. Экспедиционная, 8
48.	46:29:103188:60	Курская область, г. Курск, ул. Магистральная
49.	46:29:103188:61	Курская область, г. Курск, ул. Магистральная
50.	46:29:103203:6	Местоположение установлено относительно ориентира, расположенного в границах участка. Ориентир станция Рышково. Почтовый адрес ориентира: обл. Курская, г. Курск
51.	46:29:103216:1312	Курская область, г. Курск, ул. Магистральная
52.	46:29:103216:19	обл. Курская, г. Курск, ул. Магистральная
53.	46:29:103216:41	Местоположение установлено относительно ориентира, расположенного в границах участка. Почтовый адрес ориентира: обл. Курская, г. Курск, проезд Магистральный, 40
54.	46:29:103217:165	Курская обл., г. Курск, ул. Магистральная (в районе ипподрома)
55.	46:29:103217:2	Местоположение установлено относительно ориентира, расположенного в границах участка. Почтовый адрес ориентира: Курская обл., г. Курск, ул. Магистральная, дом 44
56.	46:29:103217:202	Курская область, г. Курск, ул. Магистральная
57.	46:29:103217:203	Курская область, г. Курск, ул. Магистральная
58.	46:29:103217:230	Курская область, г. Курск, ул. Магистральная
59.	46:29:103217:444	Курская область, городской округ город Курск, город Курск, улица Магистральная, земельный участок 42
60.	46:29:103218:1	305025, Российская Федерация, Курская область, г. Курск, ул. Магистральная, 40А
61.	46:29:103218:39	г. Курск, проезд Магистральный (около дома 40)
62.	46:29:103218:41	Курская обл., г. Курск, проезд Магистральный, (около дома № 40)
63.	46:29:103218:55	Курская область, г. Курск, ул. Магистральная
64.	46:29:103218:56	Курская область, г. Курск, ул. Магистральная
65.	46:29:103218:7	Местоположение установлено относительно ориентира, расположенного в границах участка. Почтовый адрес ориентира: обл. Курская, г. Курск, ул. Магистральная
66.	46:29:103219:820	Курская область, г. Курск, ул. Магистральная
67.	46:29:103232:1032	Курская область, город Курск, СНТ «Химик», участок № 694, поле А
68.	46:29:103232:1040	Курская область, город Курск, СНТ «Химик», участок № 2, поле А
69.	46:29:103232:1048	Курская область, город Курск, СНТ «Химик», участок № 700, поле А

№ п/п	Кадастровый номер земельного участка	Адрес или иное описание местоположения земельного участка
70.	46:29:103232:1052	Курская область, город Курск, СНТ «Химик», участок № 4, поле А
71.	46:29:103232:1059	Российская Федерация, Курская область, г. Курск, СНТ «Химик», участок 652, поле А
72.	46:29:103232:1064	Курская область, город Курск, СНТ «Химик», участок № 658, поле А
73.	46:29:103232:1066	Российская Федерация, Курская область, город Курск, СНТ «Химик», участок № 651, поле А
74.	46:29:103232:1068	Российская Федерация, Курская область, город Курск, СНТ «Химик», участок № 667, поле А
75.	46:29:103232:1077	Российская Федерация, Курская область, г. Курск, СНТ «Химик», уч. 697, поле А
76.	46:29:103232:133	обл. Курская, г. Курск, с/т «Химик», дополнительное поле Б, уч. № 69
77.	46:29:103232:140	обл. Курская, г. Курск, с/т «Химик», уч. № 664
78.	46:29:103232:144	обл. Курская, г. Курск, с/т «Химик», уч. № 10
79.	46:29:103232:146	обл. Курская, г. Курск, с/т «Химик», участок № 179
80.	46:29:103232:149	обл. Курская, г. Курск, с/т «Химик», участок №11
81.	46:29:103232:150	обл. Курская, г. Курск, с/т «Химик», уч. № 8
82.	46:29:103232:153	обл. Курская, г. Курск, СНТ «Химик», уч. № 643
83.	46:29:103232:154	обл. Курская, г. Курск, СНТ «Химик», участок № 641
84.	46:29:103232:158	обл. Курская, г. Курск, с/т «Химик», уч. 189
85.	46:29:103232:178	Курская обл., г. Курск, СНТ «Химик», участок № 7
86.	46:29:103232:469	Курская область, г. Курск, СНТ «Химик», участок № 703, поле «А»
87.	46:29:103232:472	Курская область, г. Курск, СНТ «Химик», участок № 182, поле А
88.	46:29:103232:473	Курская область, г. Курск, СНТ «Химик», участок №183, поле А
89.	46:29:103232:474	Курская область, г. Курск, СНТ «Химик», участок № 184 поле А
90.	46:29:103232:479	Курская область, г Курск, СНТ «Химик», участок № 188 А
91.	46:29:103232:494	Курская область, г. Курск, СНТ «Химик», участок № 673, поле А
92.	46:29:103232:499	Курская область, г. Курск, СНТ «Химик», участок № 701, поле А
93.	46:29:103232:500	Курская область, г. Курск, СНТ «Химик», участок № 688, поле А
94.	46:29:103232:501	Курская область, г. Курск, СНТ «Химик», участок № 677 поле А
95.	46:29:103232:503	Курская область, г. Курск, СНТ «Химик», участок № 686 поле А
96.	46:29:103232:620	Курская область, г. Курск, СНТ «Химик», участок № 172 поле «А»

№ п/п	Кадастровый номер земельного участка	Адрес или иное описание местоположения земельного участка
97.	46:29:103232:621	Курская область, г. Курск, СНТ «Химик», участок 171, поле «А»
98.	46:29:103232:652	Курская область, г. Курск, СНТ «Химик», участок № 12 поле «А»
99.	46:29:103232:653	Курская область, г. Курск, СНТ «Химик», участок № 185, поле А
100.	46:29:103232:660	Курская область, г. Курск, СНТ «Химик», участок № 646
101.	46:29:103232:679	Курская область, г. Курск, СНТ «Химик», участок № 661 поле «А»
102.	46:29:103232:684	Курская область, г. Курск, СНТ «Химик», участок № 672 поле «А»
103.	46:29:103232:687	Курская область, г. Курск, СНТ «Химик», участок № 175 поле «А»
104.	46:29:103232:688	Курская область, г. Курск, СНТ «Химик», участок № 674 поле «А»
105.	46:29:103232:692	Курская область, г. Курск, СНТ «Химик», участок № 14 поле «А»
106.	46:29:103232:701	Курская область, г. Курск, СНТ «Химик», участок № 683, поле «А»
107.	46:29:103232:710	Курская обл., г. Курск, СНТ «Химик», участок № 647 поле «А»
108.	46:29:103232:711	Курская обл., г. Курск, СНТ «Химик», участок № 656 поле «А»
109.	46:29:103232:717	Курская область, г. Курск, СНТ «Химик», участок № 675 поле «А»
110.	46:29:103232:718	Курская область, г. Курск, СНТ «Химик», участок № 181 поле «А»
111.	46:29:103232:721	Курская область, г. Курск, СНТ «Химик», участок № 663 поле «А»
112.	46:29:103232:722	Курская область, г. Курск, СНТ «Химик», участок № 662 поле «А»
113.	46:29:103232:726	Курская область, г. Курск, СНТ «Химик», участок № 13 поле «А»
114.	46:29:103232:731	Курская область, г. Курск, СНТ «Химик», участок № 668 поле «А»
115.	46:29:103232:734	Курская область, г. Курск, СНТ «Химик», участок № 671, поле «А»
116.	46:29:103232:751	Курская область, г. Курск, СНТ «Химик», участок № 676, поле «А»
117.	46:29:103232:752	Курская область, г. Курск, СНТ «Химик», участок № 689, поле А
118.	46:29:103232:754	Курская область, г. Курск, СНТ «Химик», участок № 176, поле «А»
119.	46:29:103232:755	Курская область, г. Курск, СНТ «Химик», участок № 691, поле «А»
120.	46:29:103232:757	Курская область, г. Курск, СНТ «Химик», участок № 5, поле «А»



№ п/п	Кадастровый номер земельного участка	Адрес или иное описание местоположения земельного участка
121.	46:29:103232:766	Курская область, город Курск, СНТ «Химик», участок № 678 поле «А»
122.	46:29:103232:767	Курская область, город Курск, СНТ «Химик», участок № 173 поле «А»
123.	46:29:103232:773	Курская область, г. Курск, СНТ «Химик», участок № 15, поле «А»
124.	46:29:103232:774	Курская область, г. Курск, СНТ «Химик», участок № 665 поле «А»
125.	46:29:103232:775	Курская область, г. Курск, СНТ «Химик», участок № 679, поле «А»
126.	46:29:103232:776	Курская область, г. Курск, СНТ «Химик», участок № 680, поле «А»
127.	46:29:103232:781	Курская область, г. Курск, СНТ «Химик», участок № 644 поле «А»
128.	46:29:103232:782	Курская область, г. Курск, СНТ «Химик», участок № 649 поле «А»
129.	46:29:103232:783	Курская область, г. Курск, СНТ «Химик», участок № 690 поле «А»
130.	46:29:103232:786	Курская область, г. Курск, СНТ «Химик», участок № 702 поле «А»"
131.	46:29:103232:787	Курская область, г. Курск, СНТ «Химик», участок № 1, поле «А»
132.	46:29:103232:802	Курская область, г. Курск, СНТ «Химик», участок № 187 поле «А»
133.	46:29:103232:807	Курская область, г. Курск, СНТ «Химик», участок № 16 поле «А»
134.	46:29:103232:812	Курская область, г. Курск, СНТ «Химик», поле «А», участок № 698
135.	46:29:103232:816	Курская область, г. Курск, СНТ «Химик», участок № 699, поле «А»
136.	46:29:103232:817	Курская область, г. Курск, СНТ «Химик», участок № 180 поле «А»
137.	46:29:103232:819	Курская область, г. Курск, СНТ «Химик», участок № 687, поле «А»
138.	46:29:103232:835	Курская область, г. Курск, СНТ «Химик», участок № 684, поле «А»
139.	46:29:103232:838	Курская область, г. Курск, СНТ «Химик», участок № 696, поле «А»
140.	46:29:103232:865	Курская область, г. Курск, СНТ «Химик», участок № 186 поле А
141.	46:29:103232:868	Российская Федерация, Курская область, город Курск, СНТ «Химик», участок № 654 поле А
142.	46:29:103232:869	Курская область, город Курск, СНТ «Химик», участок 685 поле «А»
143.	46:29:103232:875	Курская область, город Курск, СНТ «Химик», участок 666, поле «А»
144.	46:29:103232:876	Курская область, город Курск, СНТ «Химик», участок 17, поле А

№ п/п	Кадастровый номер земельного участка	Адрес или иное описание местоположения земельного участка
145.	46:29:103232:877	Курская область, город Курск, СНТ «Химик», участок 9, поле А
146.	46:29:103232:878	Курская область, город Курск, СНТ «Химик», участок 669, поле А
147.	46:29:103232:896	Курская область, город Курск, СНТ «Химик», участок 39, поле Б
148.	46:29:103232:901	Курская область, город Курск, СНТ «Химик», участок 177, поле А
149.	46:29:103232:908	Курская область, город Курск, СНТ «Химик», участок № 648 поле А
150.	46:29:103232:913	Курская область, город Курск, СНТ «Химик», участок 670, поле А
151.	46:29:103177:2	обл. Курская, г. Курск, проезд Силикатный

Приложение № 2  
к постановлению Правительства  
Курской области  
от 23.08.2024 № 688-пп

**Графическое описание местоположения границ публичного сервитута**  
**Публичный сервитут для эксплуатации объекта электросетевого хозяйства**  
**Воздушная линия электропередачи ВЛ 110 кВ «Волокно-Кислинская»**  
**(тепличная) протяженностью по трассе 6640 м от портала 110 кВ подстанции**  
**«Волокно» до портала 110 кВ подстанции «Кислинская» (тепличная)**

(наименование объекта, местоположение границ которого описано (далее - объект))

**Раздел 1**

**Сведения об объекте**

№ п/п	Характеристики объекта	Описание характеристик
1	2	3
1.	Местоположение объекта	Курская область, Курский район, г. Курск
2.	Площадь объекта +/- величина погрешности определения площади (Р +/- Дельта Р)	240024 +/- 171 м <sup>2</sup>
3.	Иные характеристики объекта	Ограничения изложены в постановлении Правительства Российской Федерации от 24.02.2009г. №160 "О порядке установления охранных зон объектов электросетевого хозяйства и особых условий использования земельных участков, расположенных в границах таких зон"

## Раздел 2

## Сведения о местоположении границ объекта

1. Система координат МСК-46, зона 1

2. Сведения о характерных точках границ объекта

Обозначение характерных точек границ	Координаты, м		Метод определения координат характерной точки	Средняя квадратическая погрешность положения характерной точки (Mt), м	Описание обозначения точки на местности (при наличии)
	X	Y			
1	2	3	4	5	6
1	411869.11	1290814.52	Метод спутниковых геодезических измерений (определений)	0.10	-
2	411866.14	1290822.56	Метод спутниковых геодезических измерений (определений)	0.10	-
3	411859.97	1290827.37	Метод спутниковых геодезических измерений (определений)	0.10	-
4	411850.28	1290828.05	Метод спутниковых геодезических измерений (определений)	0.10	-
5	411818.53	1290819.59	Метод спутниковых геодезических измерений (определений)	0.10	-
6	411814.89	1290818.62	Метод спутниковых геодезических измерений (определений)	0.10	-
7	411766.17	1290787.99	Метод спутниковых геодезических измерений (определений)	0.10	-
8	411649.08	1290821.62	Метод спутниковых геодезических измерений (определений)	0.10	-
9	411471.81	1290875.85	Метод спутниковых геодезических измерений (определений)	0.10	-
10	411281.18	1290929.99	Метод спутниковых геодезических измерений (определений)	0.10	-
11	411084.85	1290985.15	Метод спутниковых геодезических измерений (определений)	0.10	-

2. Сведения о характерных точках границ объекта					
Обозначение характерных точек границ	Координаты, м		Метод определения координат характерной точки	Средняя квадратическая погрешность положения характерной точки (Mt), м	Описание обозначения точки на местности (при наличии)
	X	Y			
1	2	3	4	5	6
12	410996.97	1291012.31	Метод спутниковых геодезических измерений (определений)	0.10	-
13	411018.50	1291201.19	Метод спутниковых геодезических измерений (определений)	0.10	-
14	411039.71	1291386.17	Метод спутниковых геодезических измерений (определений)	0.10	-
15	411063.43	1291594.84	Метод спутниковых геодезических измерений (определений)	0.10	-
16	411087.59	1291804.77	Метод спутниковых геодезических измерений (определений)	0.10	-
17	411111.34	1292006.15	Метод спутниковых геодезических измерений (определений)	0.10	-
18	411016.18	1292210.44	Метод спутниковых геодезических измерений (определений)	0.10	-
19	410974.93	1292300.04	Метод спутниковых геодезических измерений (определений)	0.10	-
20	410919.56	1292422.29	Метод спутниковых геодезических измерений (определений)	0.10	-
21	410740.71	1292495.81	Метод спутниковых геодезических измерений (определений)	0.10	-
22	410567.04	1292567.85	Метод спутниковых геодезических измерений (определений)	0.10	-
23	410578.63	1292664.64	Метод спутниковых геодезических измерений (определений)	0.10	-
24	410602.28	1292847.26	Метод спутниковых геодезических измерений (определений)	0.10	-

2. Сведения о характерных точках границ объекта					
Обозначение характерных точек границ	Координаты, м		Метод определения координат характерной точки	Средняя квадратическая погрешность положения характерной точки (Mt), м	Описание обозначения точки на местности (при наличии)
	X	Y			
1	2	3	4	5	6
25	410599.78	1292860.11	Метод спутниковых геодезических измерений (определений)	0.10	-
26	410578.34	1292982.95	Метод спутниковых геодезических измерений (определений)	0.10	-
27	410542.42	1293203.48	Метод спутниковых геодезических измерений (определений)	0.10	-
28	410470.41	1293408.38	Метод спутниковых геодезических измерений (определений)	0.10	-
29	410405.61	1293597.38	Метод спутниковых геодезических измерений (определений)	0.10	-
30	410321.98	1293836.07	Метод спутниковых геодезических измерений (определений)	0.10	-
31	410238.05	1294077.22	Метод спутниковых геодезических измерений (определений)	0.10	-
32	410180.40	1294242.86	Метод спутниковых геодезических измерений (определений)	0.10	-
33	410293.05	1294307.75	Метод спутниковых геодезических измерений (определений)	0.10	-
34	410453.02	1294366.15	Метод спутниковых геодезических измерений (определений)	0.10	-
35	410614.09	1294424.48	Метод спутниковых геодезических измерений (определений)	0.10	-
36	410774.54	1294482.15	Метод спутниковых геодезических измерений (определений)	0.10	-
37	410989.57	1294559.84	Метод спутниковых геодезических измерений (определений)	0.10	-

2. Сведения о характерных точках границ объекта					
Обозначение характерных точек границ	Координаты, м		Метод определения координат характерной точки	Средняя квадратическая погрешность положения характерной точки (M), м	Описание обозначения точки на местности (при наличии)
	X	Y			
1	2	3	4	5	6
38	411220.00	1294643.33	Метод спутниковых геодезических измерений (определений)	0.10	-
39	411446.96	1294731.08	Метод спутниковых геодезических измерений (определений)	0.10	-
40	411601.87	1294790.38	Метод спутниковых геодезических измерений (определений)	0.10	-
41	411629.72	1294800.57	Метод спутниковых геодезических измерений (определений)	0.10	-
42	411637.09	1294801.86	Метод спутниковых геодезических измерений (определений)	0.10	-
43	411641.58	1294798.97	Метод спутниковых геодезических измерений (определений)	0.10	-
44	411648.02	1294795.99	Метод спутниковых геодезических измерений (определений)	0.10	-
45	411654.96	1294795.37	Метод спутниковых геодезических измерений (определений)	0.10	-
46	411660.05	1294796.61	Метод спутниковых геодезических измерений (определений)	0.10	-
47	411685.06	1294806.44	Метод спутниковых геодезических измерений (определений)	0.10	-
48	411714.81	1294818.13	Метод спутниковых геодезических измерений (определений)	0.10	-
49	411720.91	1294822.07	Метод спутниковых геодезических измерений (определений)	0.10	-
50	411724.15	1294826.12	Метод спутниковых геодезических измерений (определений)	0.10	-

2. Сведения о характерных точках границ объекта					
Обозначение характерных точек границ	Координаты, м		Метод определения координат характерной точки	Средняя квадратическая погрешность положения характерной точки (Mt), м	Описание обозначения точки на местности (при наличии)
	X	Y			
1	2	3	4	5	6
51	411726.55	1294831.88	Метод спутниковых геодезических измерений (определений)	0.10	-
52	411726.92	1294838.77	Метод спутниковых геодезических измерений (определений)	0.10	-
53	411725.85	1294846.69	Метод спутниковых геодезических измерений (определений)	0.10	-
54	411722.99	1294852.08	Метод спутниковых геодезических измерений (определений)	0.10	-
55	411715.66	1294873.69	Метод спутниковых геодезических измерений (определений)	0.10	-
56	411712.67	1294879.22	Метод спутниковых геодезических измерений (определений)	0.10	-
57	411708.22	1294883.40	Метод спутниковых геодезических измерений (определений)	0.10	-
58	411702.72	1294885.79	Метод спутниковых геодезических измерений (определений)	0.10	-
59	411696.19	1294886.86	Метод спутниковых геодезических измерений (определений)	0.10	-
60	411685.73	1294886.28	Метод спутниковых геодезических измерений (определений)	0.10	-
61	411681.55	1294896.84	Метод спутниковых геодезических измерений (определений)	0.10	-
62	411677.52	1294903.05	Метод спутниковых геодезических измерений (определений)	0.10	-
63	411671.47	1294907.29	Метод спутниковых геодезических измерений (определений)	0.10	-



2. Сведения о характерных точках границ объекта					
Обозначение характерных точек границ	Координаты, м		Метод определения координат характерной точки	Средняя квадратическая погрешность положения характерной точки (Mt), м	Описание обозначения точки на местности (при наличии)
	X	Y			
1	2	3	4	5	6
64	411664.62	1294909.06	Метод спутниковых геодезических измерений (определений)	0.10	-
65	411656.49	1294907.89	Метод спутниковых геодезических измерений (определений)	0.10	-
66	411616.82	1294892.65	Метод спутниковых геодезических измерений (определений)	0.10	-
67	411611.17	1294889.67	Метод спутниковых геодезических измерений (определений)	0.10	-
68	411607.18	1294885.60	Метод спутниковых геодезических измерений (определений)	0.10	-
69	411604.26	1294879.89	Метод спутниковых геодезических измерений (определений)	0.10	-
70	411603.37	1294874.66	Метод спутниковых геодезических измерений (определений)	0.10	-
71	411602.63	1294849.46	Метод спутниковых геодезических измерений (определений)	0.10	-
72	411609.81	1294834.29	Метод спутниковых геодезических измерений (определений)	0.10	-
73	411585.89	1294825.69	Метод спутниковых геодезических измерений (определений)	0.10	-
74	411433.59	1294765.58	Метод спутниковых геодезических измерений (определений)	0.10	-
75	411206.81	1294677.90	Метод спутниковых геодезических измерений (определений)	0.10	-
76	410976.98	1294594.64	Метод спутниковых геодезических измерений (определений)	0.10	-

2. Сведения о характерных точках границ объекта					
Обозначение характерных точек границ	Координаты, м		Метод определения координат характерной точки	Средняя квадратическая погрешность положения характерной точки (M <sub>t</sub> ), м	Описание обозначения точки на местности (при наличии)
	X	Y			
1	2	3	4	5	6
77	410762.00	1294516.96	Метод спутниковых геодезических измерений (определений)	0.10	-
78	410601.53	1294459.29	Метод спутниковых геодезических измерений (определений)	0.10	-
79	410440.48	1294400.96	Метод спутниковых геодезических измерений (определений)	0.10	-
80	410276.64	1294343.27	Метод спутниковых геодезических измерений (определений)	0.10	-
81	410147.28	1294267.08	Метод спутниковых геодезических измерений (определений)	0.10	-
82	410143.17	1294263.95	Метод спутниковых геодезических измерений (определений)	0.10	-
83	410140.27	1294259.46	Метод спутниковых геодезических измерений (определений)	0.10	-
84	410139.11	1294253.69	Метод спутниковых геодезических измерений (определений)	0.10	-
85	410139.93	1294248.82	Метод спутниковых геодезических измерений (определений)	0.10	-
86	410203.09	1294065.09	Метод спутниковых геодезических измерений (определений)	0.10	-
87	410287.02	1293823.94	Метод спутниковых геодезических измерений (определений)	0.10	-
88	410368.77	1293584.58	Метод спутниковых геодезических измерений (определений)	0.10	-
89	410435.46	1293396.24	Метод спутниковых геодезических измерений (определений)	0.10	-

2. Сведения о характерных точках границ объекта					
Обозначение характерных точек границ	Координаты, м		Метод определения координат характерной точки	Средняя квадратическая погрешность положения характерной точки (Mt), м	Описание обозначения точки на местности (при наличии)
	X	Y			
1	2	3	4	5	6
90	410504.54	1293193.75	Метод спутниковых геодезических измерений (определений)	0.10	-
91	410541.85	1292976.80	Метод спутниковых геодезических измерений (определений)	0.10	-
92	410562.97	1292846.51	Метод спутниковых геодезических измерений (определений)	0.10	-
93	410541.90	1292669.13	Метод спутниковых геодезических измерений (определений)	0.10	-
94	410528.13	1292555.63	Метод спутниковых геодезических измерений (определений)	0.10	-
95	410528.17	1292551.71	Метод спутниковых геодезических измерений (определений)	0.10	-
96	410530.14	1292546.27	Метод спутниковых геодезических измерений (определений)	0.10	-
97	410533.10	1292542.57	Метод спутниковых геодезических измерений (определений)	0.10	-
98	410537.74	1292539.78	Метод спутниковых геодезических измерений (определений)	0.10	-
99	410726.53	1292461.63	Метод спутниковых геодезических измерений (определений)	0.10	-
100	410890.96	1292392.61	Метод спутниковых геодезических измерений (определений)	0.10	-
101	410982.58	1292194.96	Метод спутниковых геодезических измерений (определений)	0.10	-
102	411071.67	1291999.96	Метод спутниковых геодезических измерений (определений)	0.10	-

2. Сведения о характерных точках границ объекта					
Обозначение характерных точек границ	Координаты, м		Метод определения координат характерной точки	Средняя квадратическая погрешность положения характерной точки (Mt), м	Описание обозначения точки на местности (при наличии)
	X	Y			
1	2	3	4	5	6
103	411050.83	1291808.98	Метод спутниковых геодезических измерений (определений)	0.10	-
104	411026.67	1291599.04	Метод спутниковых геодезических измерений (определений)	0.10	-
105	411002.95	1291390.36	Метод спутниковых геодезических измерений (определений)	0.10	-
106	410981.74	1291205.39	Метод спутниковых геодезических измерений (определений)	0.10	-
107	410958.11	1290998.52	Метод спутниковых геодезических измерений (определений)	0.10	-
108	410958.43	1290993.30	Метод спутниковых геодезических измерений (определений)	0.10	-
109	410960.54	1290988.47	Метод спутниковых геодезических измерений (определений)	0.10	-
110	410962.97	1290985.67	Метод спутниковых геодезических измерений (определений)	0.10	-
111	410968.43	1290982.53	Метод спутниковых геодезических измерений (определений)	0.10	-
112	411074.02	1290948.72	Метод спутниковых геодезических измерений (определений)	0.10	-
113	411270.82	1290892.39	Метод спутниковых геодезических измерений (определений)	0.10	-
114	411460.93	1290838.40	Метод спутниковых геодезических измерений (определений)	0.10	-
115	411638.49	1290786.17	Метод спутниковых геодезических измерений (определений)	0.10	-

2. Сведения о характерных точках границ объекта					
Обозначение характерных точек границ	Координаты, м		Метод определения координат характерной точки	Средняя квадратическая погрешность положения характерной точки (Mt), м	Описание обозначения точки на местности (при наличии)
	X	Y			
1	2	3	4	5	6
116	411764.80	1290747.41	Метод спутниковых геодезических измерений (определений)	0.10	-
117	411771.23	1290746.89	Метод спутниковых геодезических измерений (определений)	0.10	-
118	411777.24	1290749.09	Метод спутниковых геодезических измерений (определений)	0.10	-
119	411825.03	1290779.45	Метод спутниковых геодезических измерений (определений)	0.10	-
120	411853.09	1290777.75	Метод спутниковых геодезических измерений (определений)	0.10	-
121	411863.51	1290781.13	Метод спутниковых геодезических измерений (определений)	0.10	-
122	411868.50	1290788.90	Метод спутниковых геодезических измерений (определений)	0.10	-
123	411869.05	1290803.90	Метод спутниковых геодезических измерений (определений)	0.10	-
1	411869.11	1290814.52	Метод спутниковых геодезических измерений (определений)	0.10	-
3. Сведения о характерных точках части (частей) границы объекта					
Обозначение характерных точек части границы	Координаты, м		Метод определения координат характерной точки	Средняя квадратическая погрешность положения характерной точки (Mt), м	Описание обозначения точки на местности (при наличии)
	X	Y			
1	2	3	4	5	6
-	-	-	-	-	-



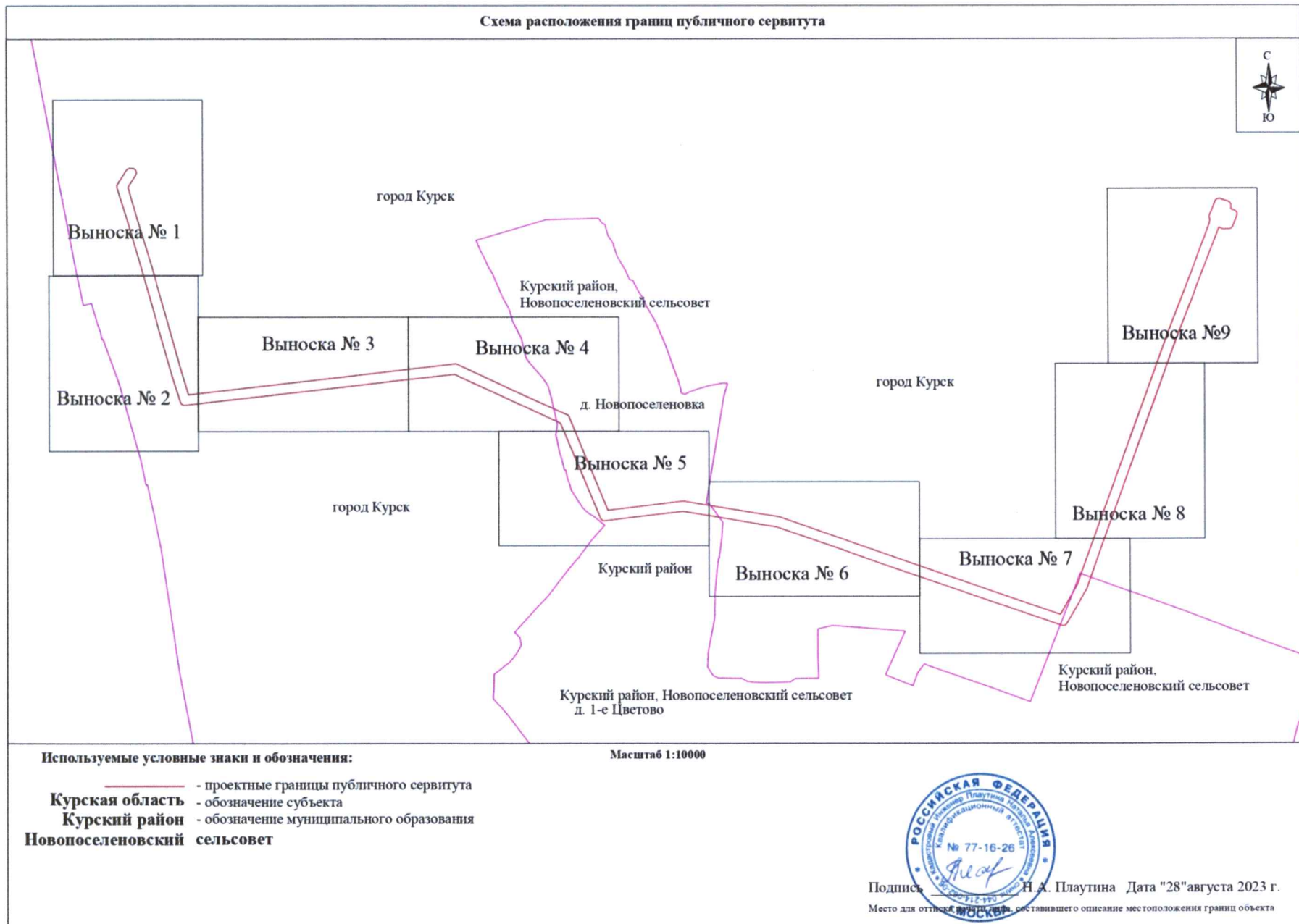
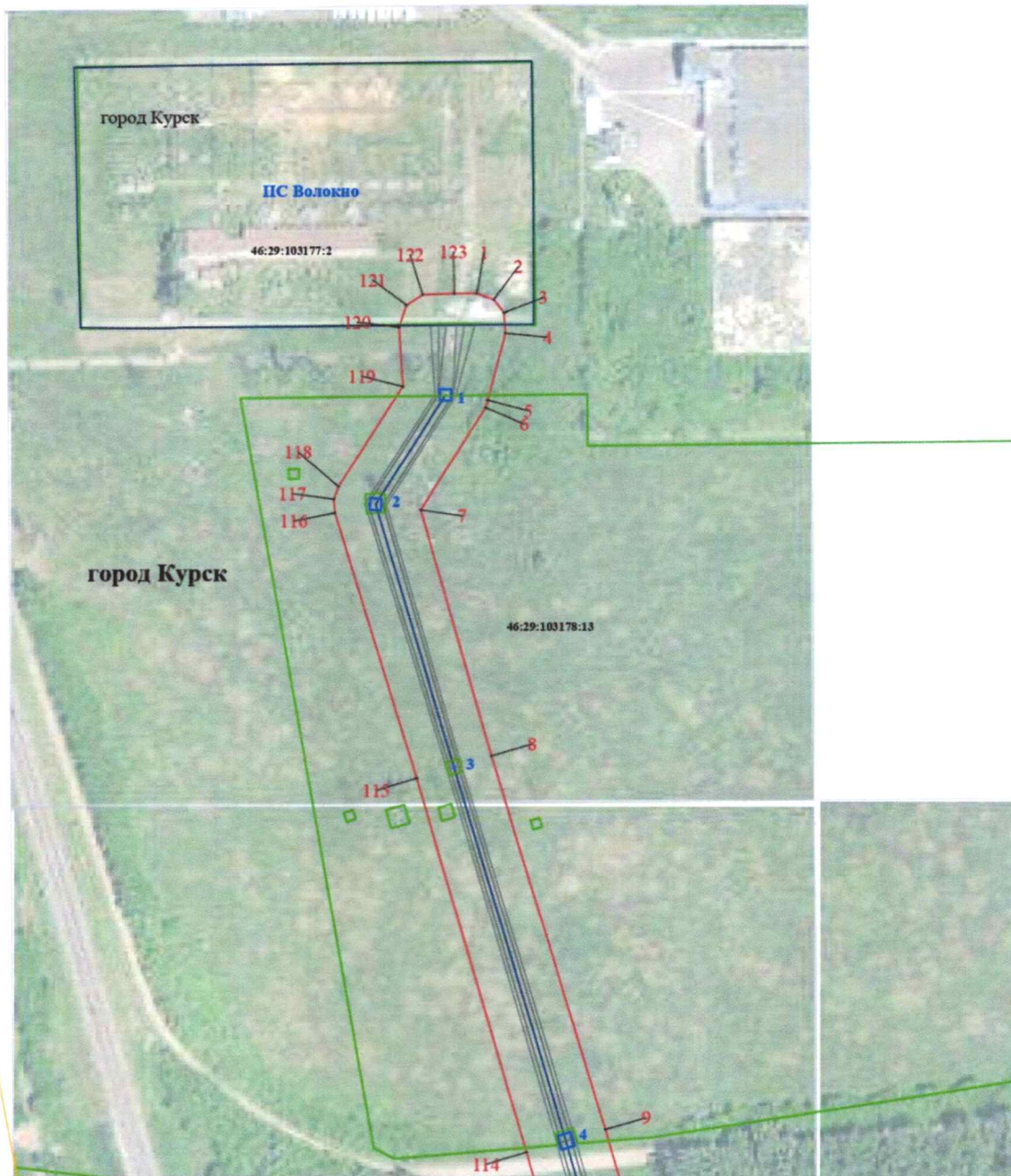


Схема расположения границ публичного сервитута



Используемые условные знаки и обозначения:

- - проектные границы публичного сервитута
- 1 - характерная точка границы публичного сервитута
- - границы административно-территориальных образований
- - обозначение границ населенного пункта
- - границы земельных участков по сведениям ЕГРН
- - кадастровый номер земельного участка
- 126 - линия электропередачи и опора с её номером

Масштаб 1:2000

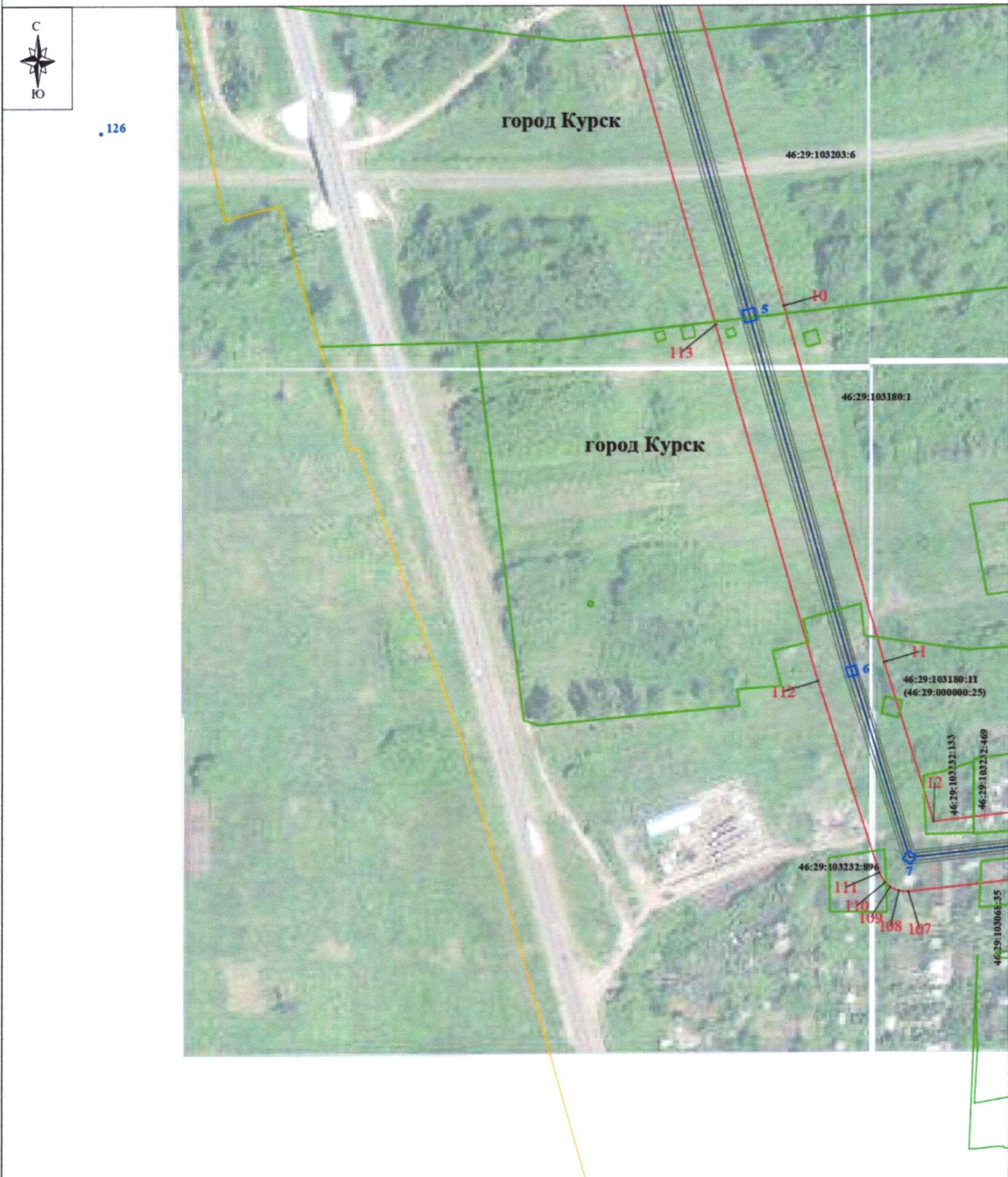
Курская область  
Дмитриевский район  
Новопоселенковский сельсовет

- обозначение субъекта
- обозначение муниципального образования
- - обозначение оси трассы ВЛ-110 кВ
- - обозначение проекции провода ВЛ-110 кВ

Выноска № 1



Схема расположения границ публичного сервитута



Используемые условные знаки и обозначения:

Масштаб 1:2000

Выноска № 2

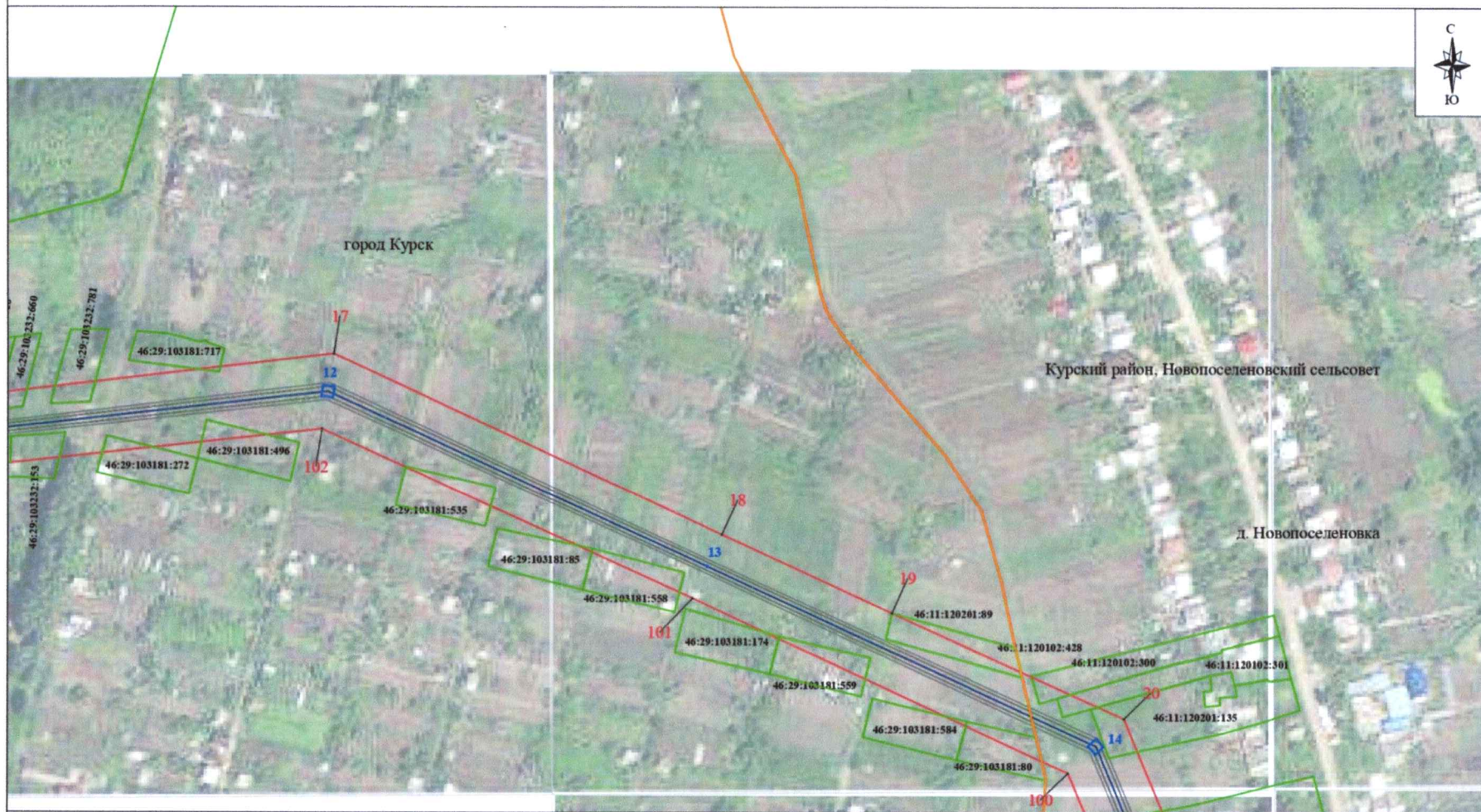
- - проектные границы публичного сервитута
- 1 - характерная точка границы публичного сервитута
- - границы административно-территориальных образований
- - обозначение границы населенного пункта
- - границы земельных участков по сведениям ЕГРН
- 46:29:103180:1 - кадастровый номер земельного участка
- 126 - линия электропередачи и опора с её номером

Курская область  
Дмитриевский район  
Новопоселенковский сельсовет

- обозначение субъекта
- обозначение муниципального образования
- - обозначение оси трассы ВЛ-110 кВ
- - обозначение проекции провода ВЛ-110 кВ



## Схема расположения границ публичного сервитута



## Используемые условные знаки и обозначения:

- 1 - проектные границы публичного сервитута
- 1 - характеристическая точка границы публичного сервитута
- - границы административно-территориальных образований
- - обозначение границы населенного пункта
- - границы земельных участков по сведениям ЕГРН
- 46:29:011606:20 - кадастровый номер земельного участка
- 126 - линия электропередачи и опора с её номером
- - обозначение границы кадастрового квартала
- - обозначение номера кадастрового квартала
- - обозначение границы зоны с особыми условиями использования территории, сведения о которой содержатся в ЕГРН и её реестровый номер

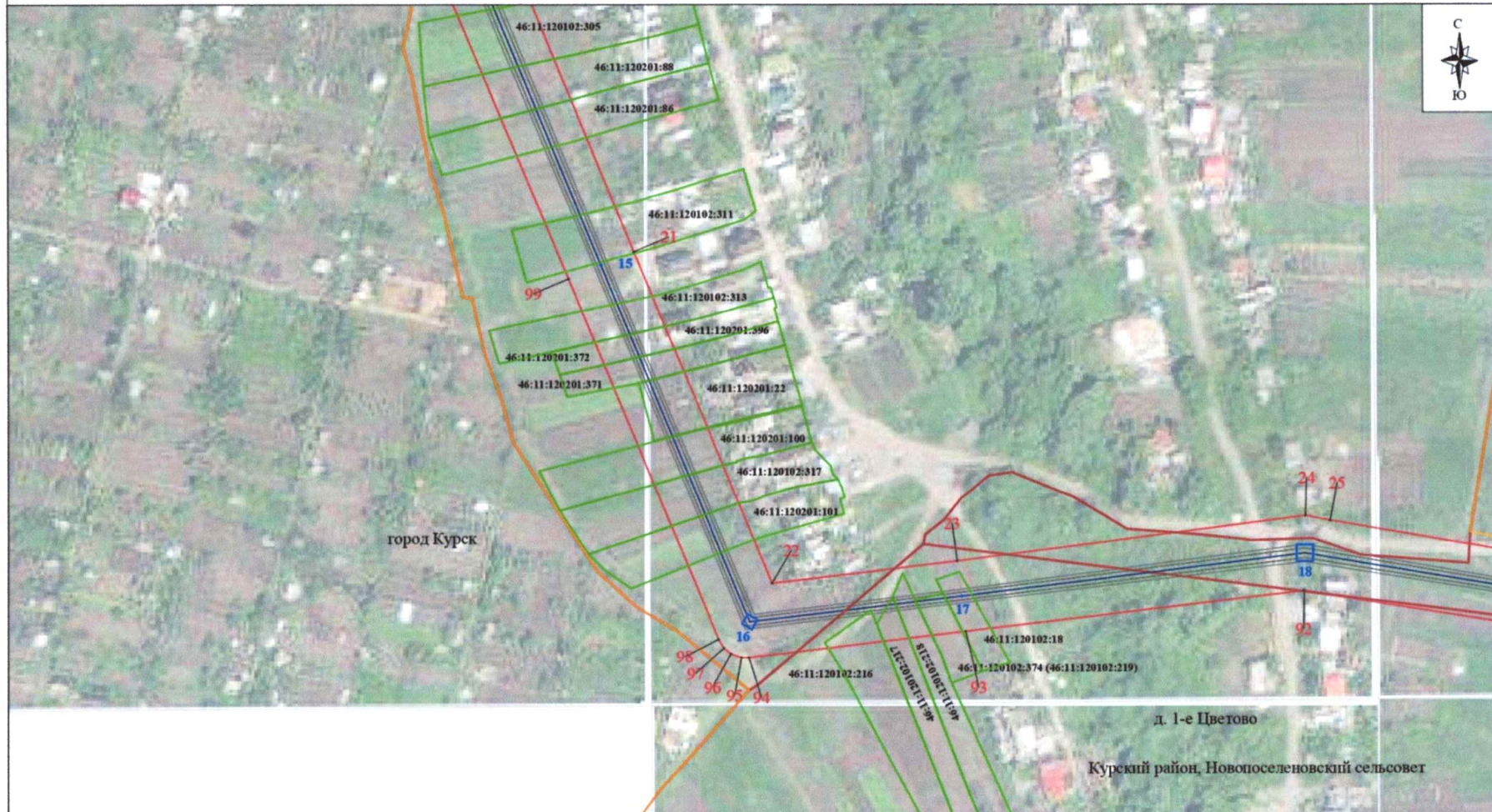
Масштаб 1:2000

Курская область - обозначение субъекта  
 Курский район, Новопоселеновский сельсовет - обозначение муниципального образования

— - обозначение оси трассы ВЛ-110 кВ  
— - обозначение проекции провода ВЛ-110 кВ

Вывоска № 4

## Схема расположения границ публичного сервитута



## Используемые условные знаки и обозначения:

- - проектные границы публичного сервитута
- 1 - характерная точка границы публичного сервитута
- - границы административно-территориальных образований
- - обозначение границы населенного пункта
- - границы земельных участков по сведениям ЕГРН
- 46:29:011606:20 - кадастровый номер земельного участка
- 126 - линия электропередачи и опора с её номером
- - обозначение границы кадастрового квартала
- - обозначение номера кадастрового квартала
- - обозначение границы зоны с особыми условиями использования территории, сведения о которой содержатся в ЕГРН и её реестровый номер

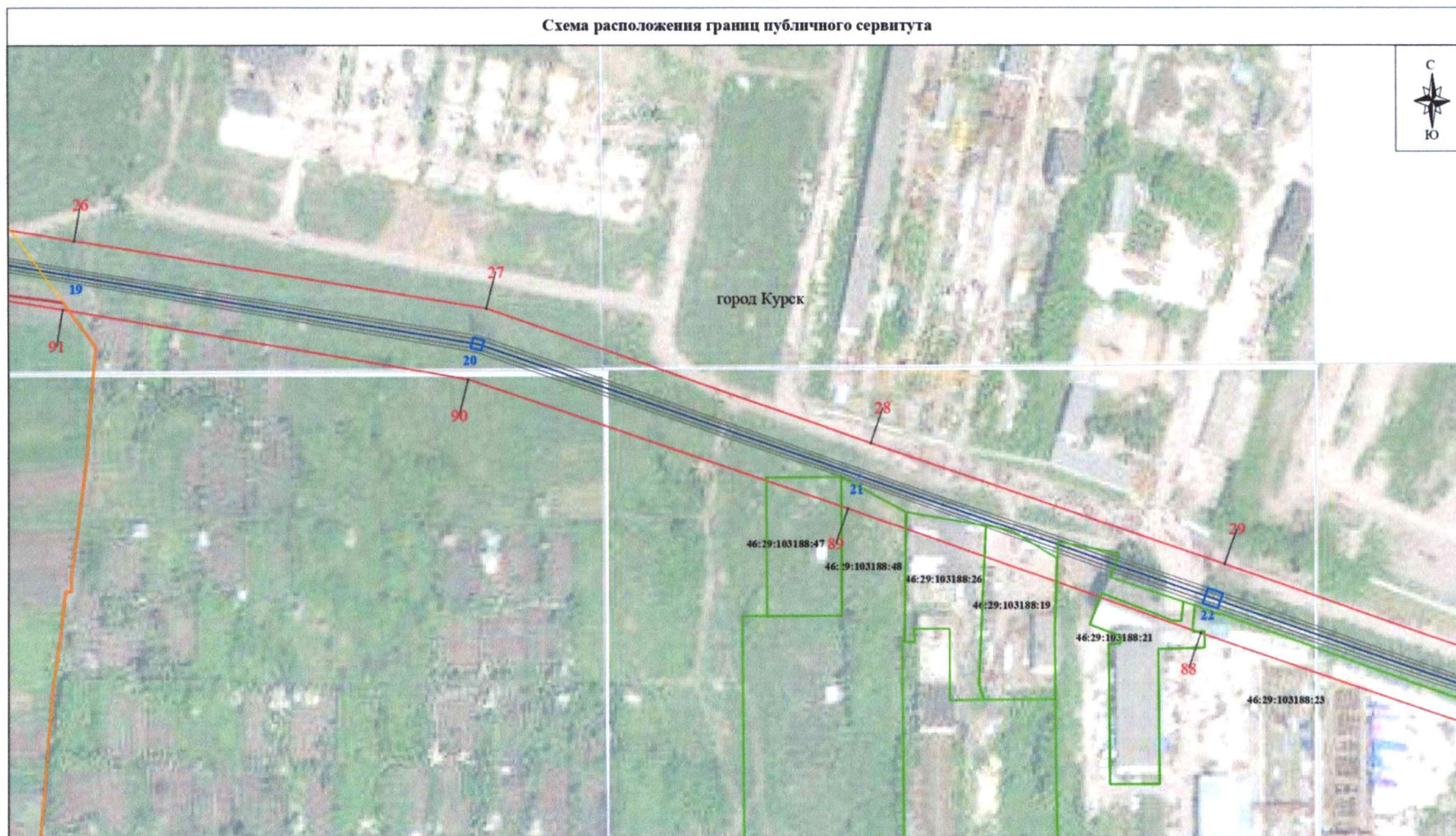
Масштаб 1:2000

Курская область  
Курский район, Новоселеновский сельсовет

- Курская область - обозначение субъекта
- Курский район, Новоселеновский сельсовет - обозначение муниципального образования
- - обозначение оси трассы ВЛ-110 кВ
- - обозначение проекции провода ВЛ-110 кВ

Выписка №5

## Схема расположения границ публичного сервитута



## Используемые условные знаки и обозначения:

- - проектные границы публичного сервитута
- 1 - характерная точка границы публичного сервитута
- - границы административно-территориальных образований
- - обозначение границы населенного пункта
- - границы земельных участков по сведениям ЕГРН
- 46:29:011606:20 - кадастровый номер земельного участка
- 126 - линия электропередачи и опора с её номером
- - обозначение границы кадастрового квартала
- - обозначение номера кадастрового квартала
- - обозначение границы зоны с особыми условиями использования территории, сведения о которой содержатся в ЕГРН и её реестровый номер

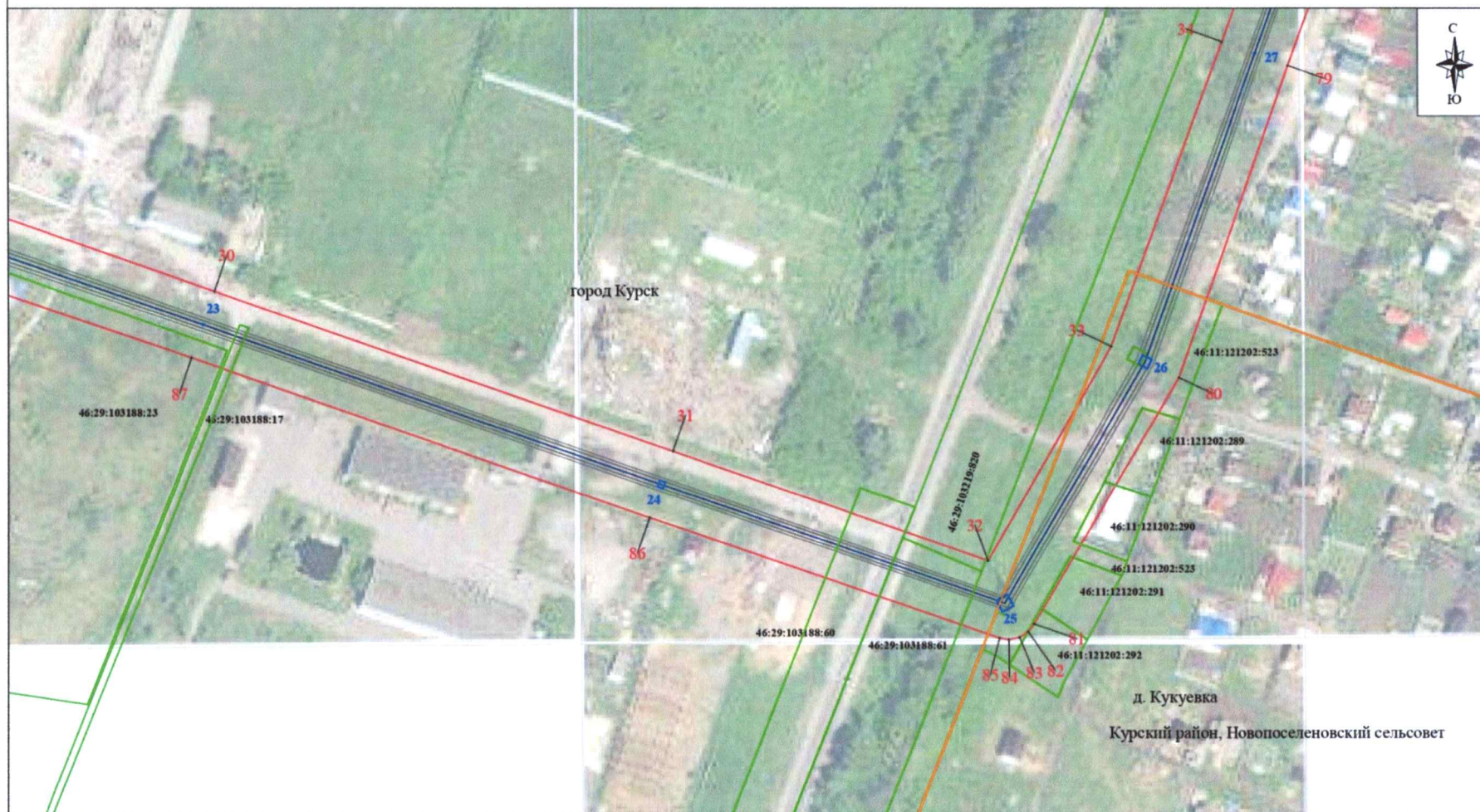
Масштаб 1:2000

Курская область - обозначение субъекта  
 Курский район, Новоселеновский сельсовет - обозначение муниципального образования

- - обозначение оси трассы ВЛ-110 кВ
- - - - обозначение проекции провода ВЛ-110 кВ

Выписка № 6

## Схема расположения границ публичного сервитута



## Используемые условные знаки и обозначения:

- - проектные границы публичного сервитута
- 1 - характерная точка границы публичного сервитута
- - границы административно-территориальных образований
- - обозначение границы населенного пункта
- - границы земельных участков по сведениям ЕГРН
- 46:29:011606:20 - кадастровый номер земельного участка
- 126 - линия электропередачи и опора с её номером
- - обозначение границы кадастрового квартала
- - обозначение номера кадастрового квартала
- - обозначение границы зоны с особыми условиями использования территории, сведения о которой содержатся в ЕГРН и её реестровый номер

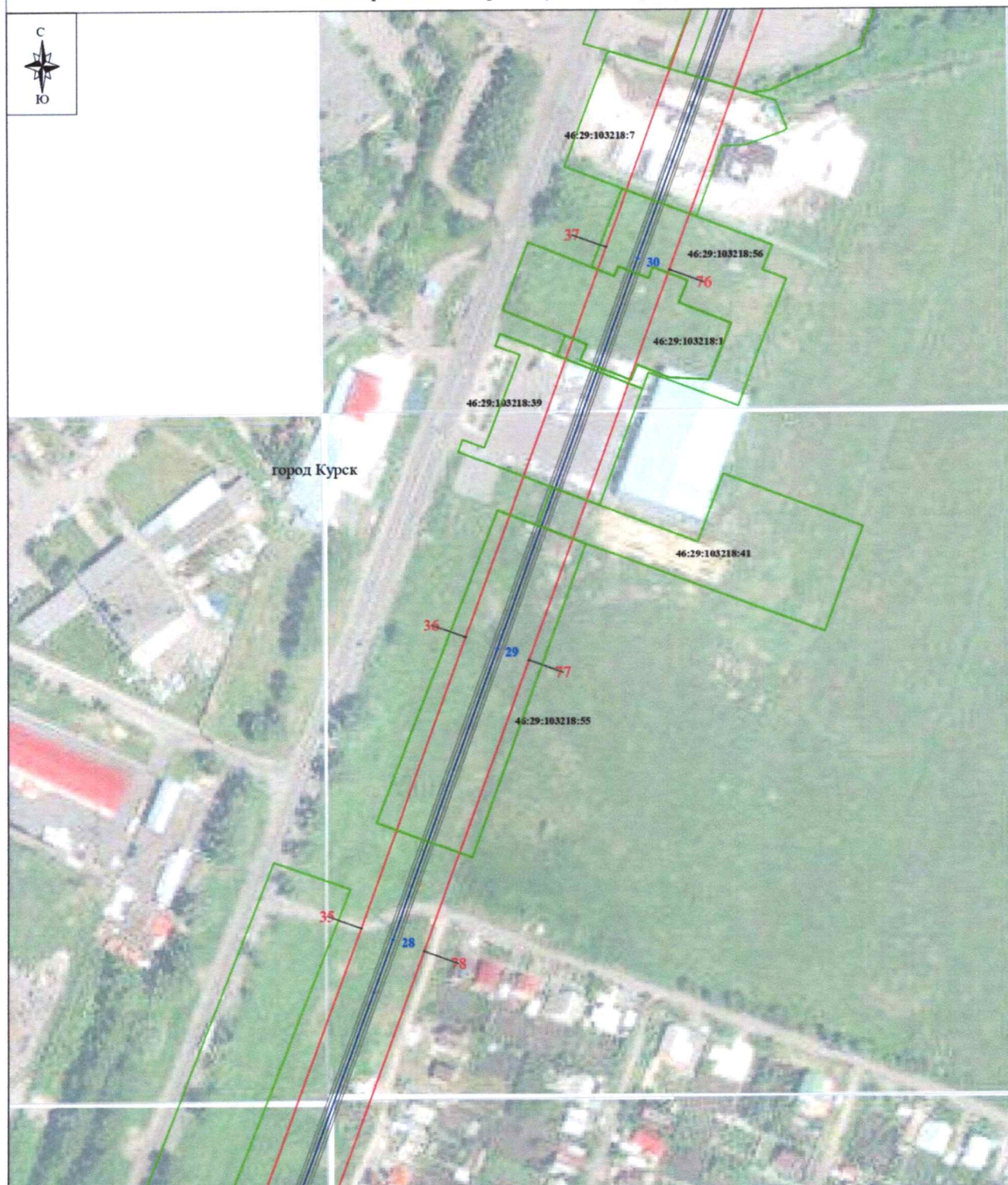
Масштаб 1:2000

Курская область  
Курский район, Новопоселеновский  
сельсовет

- обозначение субъекта
- обозначение муниципального образования
- - обозначение оси трассы ВЛ-110 кВ
- - обозначение проекции провода ВЛ-110 кВ

Выписка № 7

## Схема расположения границ публичного сервитута



## Используемые условные знаки и обозначения:

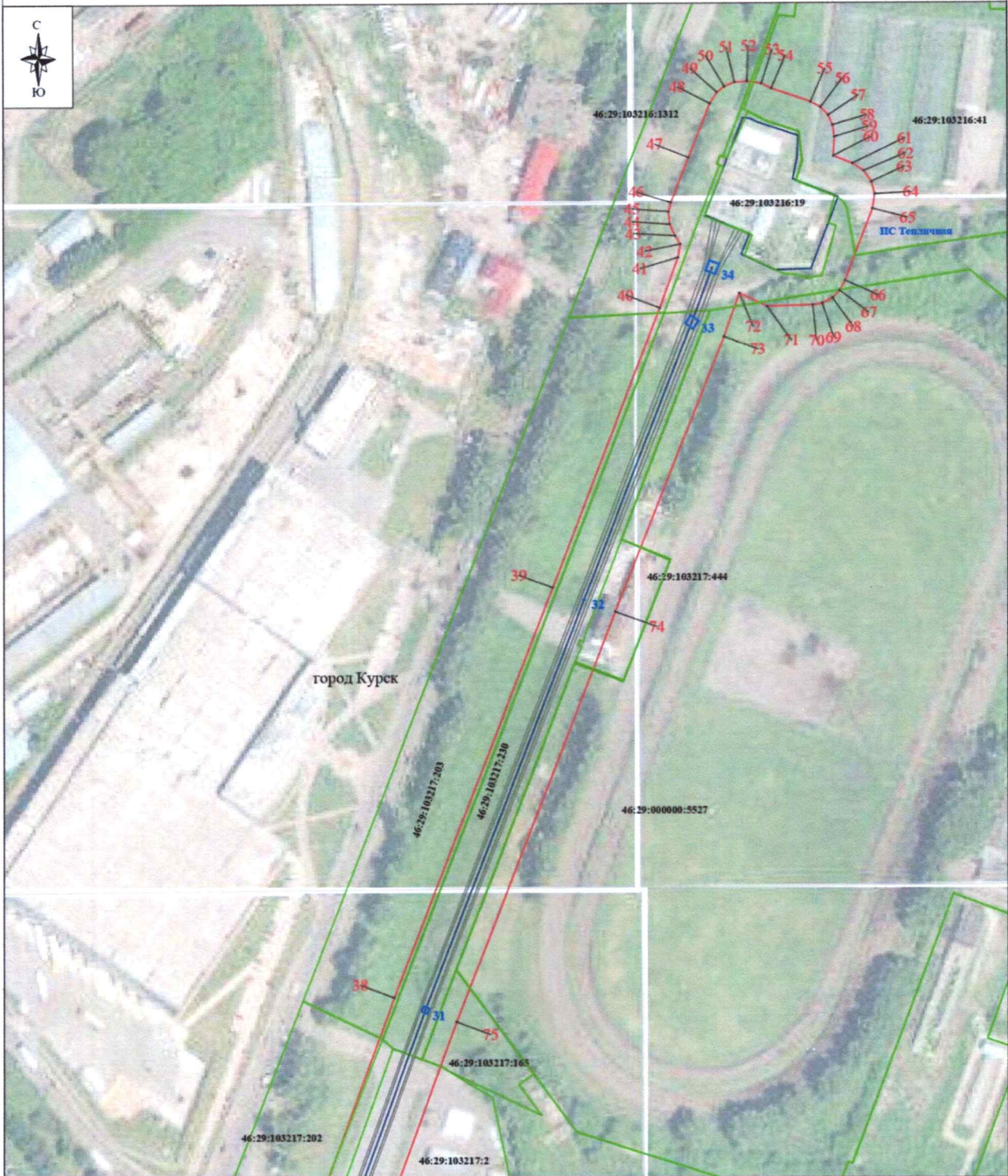
- - проектные границы публичного сервитута
- 1 - характерная точка границы публичного сервитута
- - границы административно-территориальных образований
- - обозначение границы населенного пункта
- - границы земельных участков по сведениям ЕГРН
- 46:29:103180:1 - кадастровый номер земельного участка
- 126 - линия электропередачи и опора с её номером

Масштаб 1:2000

Выноска № 8

- Курская область - обозначение субъекта
- Дмитриевский район - обозначение муниципального образования
- Новопоселеновский сельсовет
- - обозначение оси трассы ВЛ-110 кВ
- - обозначение проекции провода ВЛ-110 кВ

Схема расположения границ публичного сервитута



Используемые условные знаки и обозначения:

- - проектные границы публичного сервитута
- 1 - характерная точка границы публичного сервитута
- - границы административно-территориальных образований
- - обозначение границы населенного пункта
- - границы земельных участков по сведениям ЕГРН
- 46:29:103180:1 - кадастровый номер земельного участка
- 126 - линия электропередачи и опора с её номером

Масштаб 1:2000

Курская область  
Дмитриевский район  
Новопоселеновский сельсовет

Выноска № 9

- Курская область - обозначение субъекта
- Дмитриевский район - обозначение муниципального образования
- Новопоселеновский сельсовет - обозначение субъекта
- - обозначение оси трассы ВЛ-110 кВ
- - обозначение проекции провода ВЛ-110 кВ