



# ПРАВИТЕЛЬСТВО КУРСКОЙ ОБЛАСТИ

## ПОСТАНОВЛЕНИЕ

от 21.12.2023 № 1372-пп

г. Курск

### **О внесении изменений в постановление Администрации Курской области от 21.08.2014 № 533-па «О памятнике природы регионального значения «Урочище «Крутой Лог»**

Во изменение постановления Администрации Курской области от 21.08.2014 № 533-па «О памятнике природы регионального значения «Урочище «Крутой Лог» (в редакции постановления Администрации Курской области от 18.08.2016 № 601-па) Правительство Курской области **ПОСТАНОВЛЯЕТ:**

Утвердить прилагаемые изменения, которые вносятся в постановление Администрации Курской области от 21.08.2014 № 533-па «О памятнике природы регионального значения «Урочище «Крутой Лог».

Первый заместитель Губернатора  
Курской области –  
Председатель Правительства  
Курской области



А.Б. Смирнов

**УТВЕРЖДЕНЫ**  
постановлением Правительства  
Курской области  
от 21.12.2023 № 1372-пп

**ИЗМЕНЕНИЯ,**  
**которые вносятся в постановление Администрации**  
**Курской области от 21.08.2014 № 533-па «О памятнике природы**  
**регионального значения «Урочище «Крутой Лог»**

1. В преамбуле слова «В соответствии с Федеральным законом от 14 марта 1995 г. № 33-ФЗ «Об особо охраняемых природных территориях», Законом Курской области от 22 ноября 2007 г. № 118-ЗКО «О некоторых вопросах в области организации, охраны и использования особо охраняемых природных территорий в Курской области», постановлением Администрации Курской области от 20.07.2012 г. № 607-па «Об утверждении Схемы развития и размещения особо охраняемых природных территорий в Курской области на период до 2020 года», распоряжением Администрации Курской области от 29.11.2012 г. № 1036-ра «Об утверждении плана мероприятий по созданию в 2013 - 2014 годах особо охраняемых природных территорий регионального значения» заменить словами «В соответствии с Федеральным законом от 14 марта 1995 года № 33-ФЗ «Об особо охраняемых природных территориях», Законом Курской области от 22 ноября 2007 года № 118-ЗКО «О некоторых вопросах в области организации, охраны и использования особо охраняемых природных территорий в Курской области», постановлением Администрации Курской области от 20.07.2012 № 607-па «Об утверждении Схемы развития и размещения особо охраняемых природных территорий в Курской области на период до 2030 года».

2. Положение о памятнике природы регионального значения «Урочище «Крутой Лог», утвержденное указанным постановлением, изложить в следующей редакции:

**«УТВЕРЖДЕНО**  
постановлением Администрации  
Курской области  
от 21.08.2014 № 533-па  
(в редакции постановления  
Правительства Курской области  
от 21.12.2023 № 1372-пп )

**ПОЛОЖЕНИЕ**  
**о памятнике природы регионального значения**  
**«Урочище «Крутой Лог»**

## 1. Общие положения

1.1. Памятник природы регионального значения «Урочище «Крутой Лог» (далее – памятник природы) организован в соответствии с Федеральным законом от 14 марта 1995 года № 33-ФЗ «Об особо охраняемых природных территориях», Законом Курской области от 22 ноября 2007 года № 118-ЗКО «О некоторых вопросах в области организации, охраны и использования особо охраняемых природных территорий в Курской области», постановлением Администрации Курской области от 20.07.2012 № 607-па «Об утверждении Схемы развития и размещения особо охраняемых природных территорий в Курской области на период до 2030 года». Памятник природы является особо охраняемой природной территорией регионального значения.

1.2. Категория – памятник природы. Статус – действующий.

1.3. Цель создания памятника природы – сохранение природного комплекса, формирование защитных лесных насаждений, создание благоприятных условий для массового кратковременного отдыха жителей города Курска при условии сохранения природной среды.

## 2. Природные особенности и объекты особой охраны

2.1. Урочище «Крутой Лог» – это искусственно созданный лесной массив, представляющий собой обширную овражно-балочную территорию со склонами различной, преимущественно большой крутизны, на которой с целью предотвращения водной эрозии почвы были проведены работы по созданию защитных лесонасаждений.

В 50-е годы 20 века с целью предотвращения водной эрозии почвы на территории, прилегающей к северной части города Курска, были проведены работы по созданию защитных лесонасаждений. С 1949 по 1966 годы к 9 га естественного леса было посажено 164 га рукотворного леса. Работы выполнялись специалистами Курского лесхоза. К концу 60-х годов было создано более 200 га противозерозийных лесонасаждений, расположенных на склоне балки «Крутое». Лесные насаждения создавались как в чистом, так и смешанном виде. Основной способ посадки – рядовой с различной шириной междурядий, в зависимости от породы, 1-5 м. Видовой состав древесных пород представлен основными лесобразующими породами: дуб черешчатый, дуб красный, береза, ясень, клен, лиственница, осина, тополь. Доминирующее положение занимают насаждения с преобладанием дуба и березы.

Непокрытая лесом площадь была оставлена за сенокосами. Это тальвеги, крутые склоны, прогалины и поляны для отдыха населения.

Размещение рядовых культур 1,5 x 0,7 м. В качестве сопутствующих пород вводились деревья (вяз, ясень зеленый, клен остролистный) и кустарники (лещина, бересклет европейский, терн, шиповник), в небольшом количестве – скумпия и шелковица. Дуб сеяли желудями,

остальные породы сажали сеянцами. Применяли следующую агротехнику: на склонах до 5° и в приовражной полосе производилась сплошная пахота, на более крутых склонах почва обрабатывалась полосами, бороздами, площадками. Посев и посадка выполнялись вручную, уход - ручной и конный. Все культуры имели высокую приживаемость, хороший рост и внешний вид.

Основу насаждений лесопарка составляют лесообразующие породы: дуб черешчатый, береза бородавчатая, ясень обыкновенный. Подлесок представлен по всей территории рябиной, лещиной, акацией, крушиной, бересклетом. Памятник природы представляет собой ценный лесной массив, обладающий высокими эстетическими и рекреационными свойствами. В состав «Урочища «Крутой Лог» входят лесные кварталы № 9 – площадь 65 га, № 10 – 82 га, № 11 – 70 га. По характеристике древесно-кустарниковой растительности, характеру ее распределения, по площади участков, степени затененности, просматриваемости территории, а также проходимости лесопарковый ландшафт подразделяется на несколько типов:

закрытый тип ландшафта: древостой с горизонтальной сомкнутостью; древостой вертикальной сомкнутости с учетом яруса подроста и подлеска высотой более 1,5 м;

открытый тип ландшафта: участки с единичными деревьями и наличием редкого кустарника; участки без древесно-кустарниковой растительности.

2.2. На территории памятника природы отмечено 176 видов высших сосудистых растений из 47 семейств. Из них 2 интродуцированных вида (лиственница сибирская и бархат амурский) и 3 адвентивных (клен ясенелистный или американский, ясень пенсильванский и бузина черная). Лекарственными являются 38 видов (хвощ полевой, купена душистая, крапива двудомная, зверобой продырявленный и другие).

На территории «Урочища «Крутой Лог» выявлено 60 видов птиц, 2 вида - домовый сыч, желна, внесены в Красную книгу Курской области; выявлено 25 видов млекопитающих, из которых 2 вида – лесная соя, мышь-малютка - внесены в Красную Книгу Курской области. Два вида чешуекрылых - махаон и мнемозина, внесены в Красную книгу Курской области.

2.3. Памятник природы имеет научное, учебное, культурное, историческое и эстетическое значение.

Научное и учебное значение памятника природы заключается в наличии уникальных природных комплексов и объектов – редких сообществ, редких и исчезающих видов растений и животных, их местообитаний, наличии участков природы, обладающих особыми защитными свойствами для городской среды.

Историко-культурная ценность памятника природы в том, что на его территории представлены образцы опытных насаждений.

Памятник природы представляет собой ценный ненарушенный лесной массив, обладающий высокими эстетическими и рекреационными свойствами, который важен для сохранения экологической стабильности города.

### **3. Месторасположение**

3.1. Памятник природы расположен в центральном административном округе города Курска, в северо-западной его части.

3.2. Памятник природы занимает 2 участка.

Участок № 1 граничит:

с севера – с садовыми участками СНТ имени Мичурина;

с запада – с садовыми участками СНТ «Мир»;

с юго-востока – с улицей Крутой Лог;

с востока – с улицей Орловской.

Участок № 2 граничит:

с севера – с улицей Гремяченской;

с юга и юго-востока – с улицей Орловской;

с северо-востока и востока – с садовыми участками СНТ имени Симиренко;

с запада – с садовыми участками СНТ имени Мичурина.

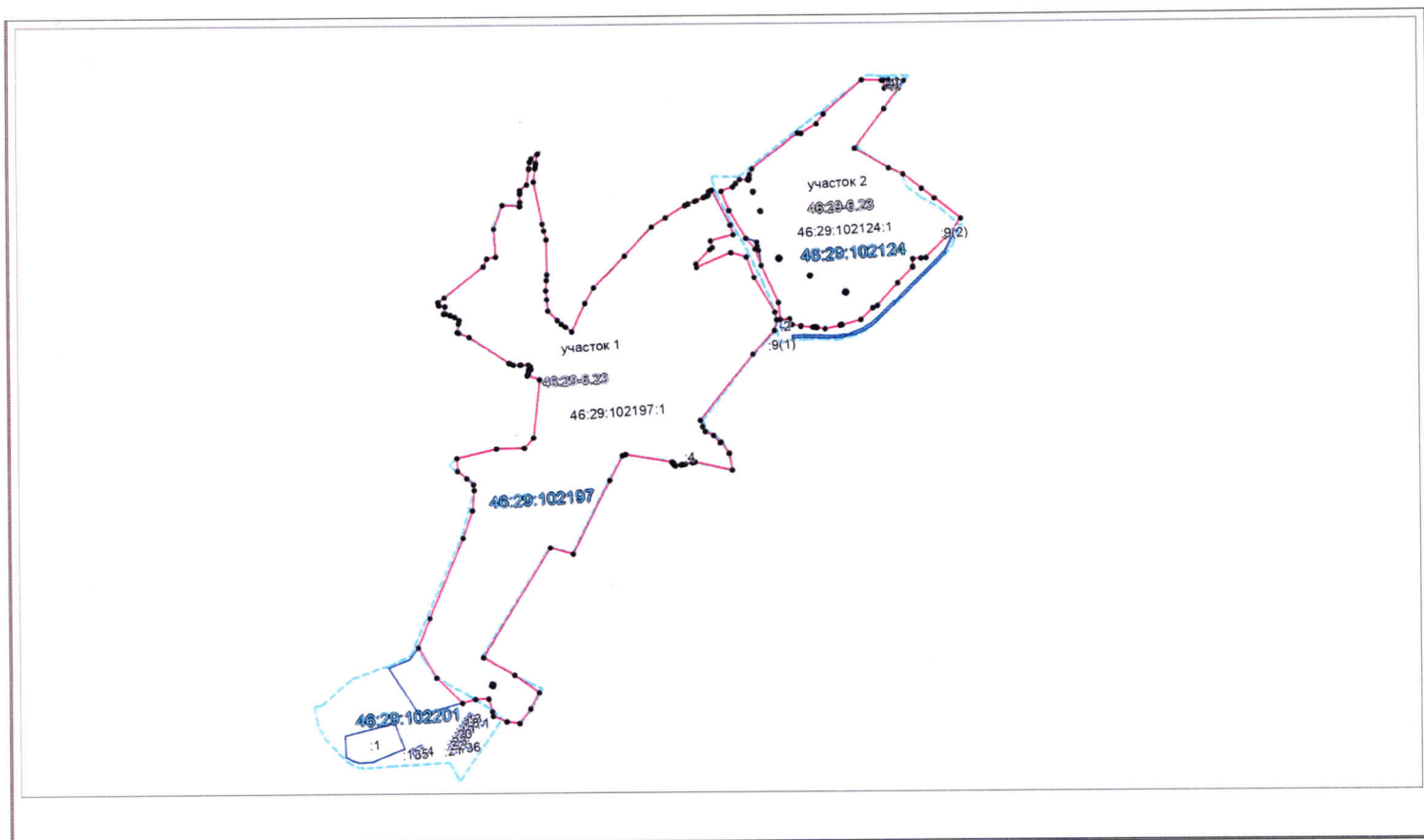
### **4. Данные о площади и об особенностях земельных отношений**

4.1. Памятник природы состоит из двух участков общей площадью 217,2344 га. Площадь участка № 1 составляет 155,2127 га. Площадь участка № 2 составляет 62,0217 га.

4.2. В границы участка № 1 памятника природы входит часть земельного участка с кадастровым номером 46:29:102197:1, категория земель: земли населенных пунктов, разрешенное использование: памятник природы «Урочище Крутой Лог», правообладатель: город Курск (выписка из ЕГРН от 14.09.2023 № КУВИ-001/2023-210083735).

В границы участка № 2 памятника природы входит часть земельного участка с кадастровым номером 46:29:102124:1, категория земель: земли населенных пунктов, разрешенное использование: памятник природы, правообладатель: город Курск (выписка из ЕГРН от 14.09.2023 № КУВИ-001/2023-210085836).

4.3. Схема границ памятника природы с кадастровым делением, земельными участками.



## 5. Режим особой охраны и порядок использования памятника природы

5.1. На территории памятника природы запрещается всякая деятельность, влекущая за собой нарушение его сохранности, в том числе:

- отвод земель под любые виды пользования;
- распашка земель (за исключением мер противопожарного обустройства территории);
- строительство дорог;

- движение и стоянка механических транспортных средств, не связанных с функционированием памятника природы, и техническим обслуживанием объектов электросетевого хозяйства (за исключением собственников и арендаторов земельных участков, входящих в границы памятника природы);

- мойка транспортных средств;
- замусоривание и захламление территории;
- сенокошение и заготовка корма для скота;
- прогон и выпас скота;
- разбивка туристических стоянок;
- разведение костров;
- проведение сплошных рубок;
- уничтожение или повреждение деревьев и кустарников;

изменение видового состава растительности, выкапывание для пересадки видов местной флоры;

сбор цветов, листьев, ягод и других частей редких и охраняемых видов растений, нанесение им любых иных повреждений;

деятельность, влекущая за собой изменение гидрологического режима, нарушение почвенного покрова и геологических обнажений;

уничтожение и повреждение специальных предупредительных аншлагов и информационных знаков;

применение ядохимикатов.

5.2. Допустимые виды использования территории памятника природы:

проведение противопожарных, санитарно-оздоровительных и иных профилактических мероприятий, необходимых для обеспечения противопожарной безопасности и поддержания санитарных свойств территории памятника природы;

использование биологических мер борьбы с вредителями;

устройство гнездовий для птиц;

проведение научных исследований, в том числе в целях экологического мониторинга;

техническое обслуживание и ремонт объектов электросетевого хозяйства;

учебные экскурсии;

прокладка и содержание просек вдоль воздушной линии электропередач;

опиловка деревьев и кустарников в пределах минимально допустимых расстояний до их крон, а также вырубка деревьев, сухих деревьев и угрожающих падением.

Виды разрешенного использования земельных участков в границах памятника природы:

основной вид разрешенного использования земельных участков – охрана природных территорий (код 9.1);

вспомогательный вид разрешенного использования земельных участков – использование лесов (код 10.0).

5.3. Создание памятника природы осуществляется без изъятия у собственников земельного участка, но с ограничением прав пользования в связи с установлением режима особой охраны.

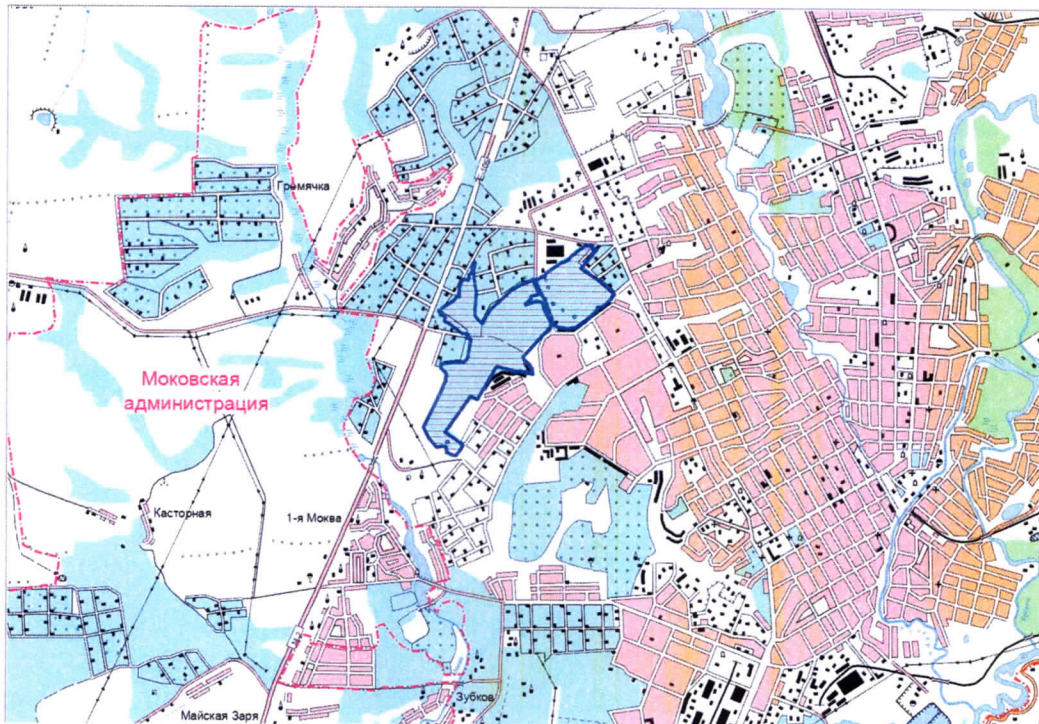
5.4. Границы памятника природы обозначаются на местности предупредительными аншлагами и информационными знаками, учитываются при разработке всех видов документации, обосновывающей хозяйственную и иную деятельность, затрагивающую эти территории.

5.5. Государственное управление и государственный надзор в области охраны и использования памятника природы осуществляет областное казенное учреждение «Дирекция по управлению особо охраняемыми природными территориями, парками, скверами и лесами



Курской области» в соответствии с законодательством Российской Федерации и Курской области.

### 6. Карта-схема расположения памятника природы



### 7. Фотоматериалы, иллюстрирующие состояние территории, ее наиболее ценных участков и объектов



Фото 1. Подрост робинии ложноакациевой в насаждениях дуба черешчатого





Фото 2. Подрост ясеня пенсильванского и клена ясенелистного в насаждениях березы повислой



Фото 3. Желна





Фото 4. Мышь-малютка

3. Паспорт памятника природы регионального значения «Урочище «Крутой Лог», утвержденный указанным постановлением, изложить в следующей редакции:».

«УТВЕРЖДЕН  
постановлением Администрации  
Курской области  
от 21.08.2014 № 533-па  
(в редакции постановления  
Правительства Курской области  
от 21.12.2023 № 1372-пп )

**ПАСПОРТ**  
памятника природы регионального значения  
«Урочище «Крутой Лог»

1.	<b>Наименование</b> «Урочище «Крутой Лог»
2.	<b>Категория</b> Памятник природы
3.	<b>Профиль</b> Не определен

4.	<b>Площадь</b> 217,2344 га
5.	<b>Кластерность</b> 1 участок площадью 155,2127 га; 2 участок площадью 62,0217 га
6.	<b>Месторасположение</b> Памятник природы расположен в центральном административном округе города Курска, в северо-западной его части
7.	<b>Описание границ с указанием географических координат поворотных точек границ земельного участка, объекта землеустройства в соответствии с основными географическими азимутами в градусах, минутах и секундах</b> Граница территории памятника природы второго участка проходит от точки 1 ( $51^{\circ}45'6,6546''$ с.ш. $36^{\circ}7'24,7647''$ в.д.) в северо-восточном направлении по контуру урочища до точки 2 ( $51^{\circ}45'11,2923''$ с.ш. $36^{\circ}7'35,9818''$ в.д.), затем от точки 2 в северо-восточном направлении по контуру урочища до точки 3 ( $51^{\circ}45'11,1620''$ с.ш. $36^{\circ}7'36,7152''$ в.д.), далее от точки 3 в северо-восточном направлении по контуру урочища до точки 4 ( $51^{\circ}45'12,4199''$ с.ш. $36^{\circ}7'40,3261''$ в.д.), затем от точки 4 в северо-восточном направлении по контуру урочища до точки 5 ( $51^{\circ}45'13,7445''$ с.ш. $36^{\circ}7'42,1806''$ в.д.), от точки 5 в северо-восточном направлении по контуру урочища до точки 6 ( $51^{\circ}45'18,2448''$ с.ш. $36^{\circ}7'51,5675''$ в.д.), от точки 6 в восточном направлении по контуру урочища до точки 8 ( $51^{\circ}45'17,9687''$ с.ш. $36^{\circ}7'56,7515''$ в.д.), от точки 8 в южном направлении по контуру урочища до точки 9 ( $51^{\circ}45'16,7849''$ с.ш. $36^{\circ}7'56,6605''$ в.д.), от точки 9 в восточном направлении по контуру урочища до точки 12 ( $51^{\circ}45'16,6772''$ с.ш. $36^{\circ}7'59,8736''$ в.д.), затем от точки 12 в юго-западном направлении по контуру урочища, вдоль садовых участков до точки 14 ( $51^{\circ}45'8,4697''$ с.ш. $36^{\circ}7'48,6668''$ в.д.), затем от точки 14 в юго-восточном направлении по контуру урочища, вдоль садовых участков до точки 19 ( $51^{\circ}44'57,1936''$ с.ш. $36^{\circ}8'11,7061''$ в.д.), затем от точки 19 в юго-западном направлении по контуру урочища, вдоль гаражей до точки 20 ( $51^{\circ}44'55,3036''$ с.ш. $36^{\circ}8'9,2189''$ в.д.), далее от точки 20 в юго-западном направлении по контуру урочища, вдоль гаражей до точки 22 ( $51^{\circ}44'51,8163''$ с.ш. $36^{\circ}8'3,0735''$ в.д.), затем от точки 22 в юго-западном направлении по контуру урочища, вдоль гаражей до точки 24 ( $51^{\circ}44'51,8038''$ с.ш. $36^{\circ}8'0,0239''$ в.д.), от точки 24 в юго-западном направлении по контуру урочища, вдоль гаражей до точки 25 ( $51^{\circ}44'50,7151''$ с.ш. $36^{\circ}7'59,8284''$ в.д.), от точки 25 в юго-западном направлении по контуру урочища, вдоль гаражей до

точки 26 ( $51^{\circ}44'50,6230''$  с.ш.  $36^{\circ}7'59,8120''$  в.д.), от точки 26 в юго-западном направлении по контуру урочища, вдоль гаражей до точки 28 ( $51^{\circ}44'45,3908''$  с.ш.  $36^{\circ}7'51,0921''$  в.д.), затем от точки 28 в юго-западном направлении по контуру урочища, вдоль гаражей до точки 29 ( $51^{\circ}44'45,1011''$  с.ш.  $36^{\circ}7'50,0069''$  в.д.), далее от точки 29 в юго-западном направлении по контуру урочища, вдоль гаражей до точки 30 ( $51^{\circ}44'43,5673''$  с.ш.  $36^{\circ}7'47,0733''$  в.д.), затем от точки 30 в юго-западном направлении по контуру урочища, вдоль гаражей до точки 31 ( $51^{\circ}44'42,9734''$  с.ш.  $36^{\circ}7'42,6932''$  в.д.), затем от точки 31 в юго-западном направлении по контуру урочища, вдоль гаражей до точки 33 ( $51^{\circ}44'43,0387''$  с.ш.  $36^{\circ}7'42,2766''$  в.д.), от точки 33 в юго-западном направлении по контуру урочища, вдоль гаражей до точки 35 ( $51^{\circ}44'42,6123''$  с.ш.  $36^{\circ}7'38,6787''$  в.д.), далее от точки 35 в западном направлении по контуру урочища, вдоль гаражей до точки 39 ( $51^{\circ}44'43,0100''$  с.ш.  $36^{\circ}7'36,3628''$  в.д.), затем от точки 39 в западном направлении по контуру урочища, вдоль гаражей до точки 43 ( $51^{\circ}44'43,2104''$  с.ш.  $36^{\circ}7'33,1553''$  в.д.), от точки 43 в западном направлении по контуру урочища, вдоль гаражей до точки 44 ( $51^{\circ}44'43,3075''$  с.ш.  $36^{\circ}7'33,2077''$  в.д.), от точки 44 в западном направлении по контуру урочища, вдоль гаражей до точки 45 ( $51^{\circ}44'43,56822''$  с.ш.  $36^{\circ}7'31,2015''$  в.д.), от точки 45 в северо-западном направлении по контуру урочища до точки 46 ( $51^{\circ}44'44,4425''$  с.ш.  $36^{\circ}7'30,7349''$  в.д.), от точки 46 в западном направлении по контуру урочища до точки 47 ( $51^{\circ}44'44,4772''$  с.ш.  $36^{\circ}7'28,5196''$  в.д.), затем от точки 47 в северо-западном направлении по контуру урочища, вдоль автомобильной дороги до точки 48 ( $51^{\circ}44'46,9203''$  с.ш.  $36^{\circ}7'28,3702''$  в.д.), от точки 48 в северо-западном направлении по контуру урочища, вдоль автомобильной дороги до точки 50 ( $51^{\circ}44'54,9602''$  с.ш.  $36^{\circ}7'23,9650''$  в.д.), затем от точки 50 в западном направлении вдоль контура урочища до точки 51 ( $51^{\circ}44'56,6499''$  с.ш.  $36^{\circ}7'22,0633''$  в.д.), от точки 51 в северо-западном направлении по контуру урочища, вдоль автомобильной дороги до точки 53 ( $51^{\circ}45'3,7148''$  с.ш.  $36^{\circ}7'17,3649''$  в.д.), от точки 53 в северо-восточном направлении по контуру урочища до точки 54 ( $51^{\circ}45'4,2232''$  с.ш.  $36^{\circ}7'19,9723''$  в.д.), затем от точки 54 в северо-восточном направлении по контуру урочища до точки 56 ( $51^{\circ}45'5,2146''$  с.ш.  $36^{\circ}7'21,6957''$  в.д.), от точки 56 в северо-восточном направлении по контуру урочища до точки 57 ( $51^{\circ}45'5,0931''$  с.ш.  $36^{\circ}7'23,5196''$  в.д.), далее от точки 57 в северо-восточном направлении по контуру урочища до точки 61 ( $51^{\circ}45'5,8160''$  с.ш.  $36^{\circ}7'24,0960''$  в.д.), затем от точки 61 в северо-восточном направлении по контуру урочища до точки 1 ( $51^{\circ}45'6,6546''$  с.ш.  $36^{\circ}7'24,7647''$  в.д.).  
от точки 62 ( $51^{\circ}44'47,8854''$  с.ш.  $36^{\circ}7'44,0512''$  в.д.) граница

проходит вокруг опоры ЛЭП до точки 63 (51°44'47,7474" с.ш. 36°7'44,3677" в.д.), от точки 63 граница проходит вокруг опоры ЛЭП до точки 64 (51°44'47,5516" с.ш. 36°7'44,1465" в.д.), от точки 64 граница проходит вокруг опоры ЛЭП до точки 65 (51°44'47,6896" с.ш. 36°7'43,8299" в.д.), от точки 65 граница проходит вокруг опоры ЛЭП до точки 62 (51°44'47,8854" с.ш. 36°7'44,0512" в.д.).

от точки 66 (51°44'53,5260" с.ш. 36°7'29,2914" в.д.) граница проходит вокруг опоры ЛЭП до точки 67 (51°44'53,3752" с.ш. 36°7'29,5786" в.д.), от точки 67 граница проходит вокруг опоры ЛЭП до точки 68 (51°44'53,1973" с.ш. 36°7'29,3358" в.д.), от точки 68 граница проходит вокруг опоры ЛЭП до точки 69 (51°44'53,3477" с.ш. 36°7'29,0486" в.д.), от точки 69 граница проходит вокруг опоры ЛЭП до точки 66 (51°44'53,5260" с.ш. 36°7'29,2914" в.д.)

от точки 70 (51°44'50,5723" с.ш. 36°7'36,1324" в.д.) граница проходит вокруг опоры ЛЭП до точки 71 (51°44'50,5345" с.ш. 36°7'36,2387" в.д.), от точки 71 граница проходит вокруг опоры ЛЭП до точки 72 (51°44'50,4692" с.ш. 36°7'36,1778" в.д.), от точки 72 граница проходит вокруг опоры ЛЭП до точки 73 (51°44'50,5063" с.ш. 36°7'36,0720" в.д.), от точки 73 граница проходит вокруг опоры ЛЭП до точки 70 (51°44'50,5723" с.ш. 36°7'36,1324" в.д.)

от точки 74 (51°45'0,4572" с.ш. 36°7'25,8750" в.д.) граница проходит вокруг опоры ЛЭП до точки 75 (51°45'0,4795" с.ш. 36°7'25,9916" в.д.), от точки 75 граница проходит вокруг опоры ЛЭП до точки 76 (51°45'0,4068" с.ш. 36°7'26,0270" в.д.), от точки 76 граница проходит вокруг опоры ЛЭП до точки 77 (51°45'0,3852" с.ш. 36°7'25,9105" в.д.), от точки 77 граница проходит вокруг опоры ЛЭП до точки 74 (51°45'0,4572" с.ш. 36°7'25,8750" в.д.).

от точки 78 (51°45'3,3410" с.ш. 36°7'24,6402" в.д.) граница проходит вокруг опоры ЛЭП до точки 79 (51°45'3,2684" с.ш. 36°7'24,6735" в.д.), от точки 79 граница проходит вокруг опоры ЛЭП до точки 80 (51°45'3,2473" с.ш. 36°7'24,5570" в.д.), от точки 80 граница проходит вокруг опоры ЛЭП до точки 81 (51°45'3,3203" с.ш. 36°7'24,5231" в.д.), от точки 81 граница проходит вокруг опоры ЛЭП до точки 78 (51°45'3,3410" с.ш. 36°7'24,6401" в.д.).

Граница территории памятника природы первого участка проходит от точки 82 (51°44'51,3136" с.ш. 36°6'11,8616" в.д.) в северо-восточном направлении по контуру урочища, вдоль садовых участков до точки 83 (51°44'55,4144" с.ш. 36°6'21,3581" в.д.), от точки 83 в северо-восточном направлении по контуру урочища, вдоль садовых участков до точки 84 (51°44'56,5037" с.ш.



36°6'22,2988" в.д.), от точки 84 в северо-восточном направлении по контуру урочища, вдоль садовых участков до точки 85 (51°44'56,6574" с.ш. 36°6'24,3840" в.д.), затем от точки 85 в северо-западном направлении по контуру урочища, вдоль садовых участков до точки 86 (51°45'0,7828" с.ш. 36°6'24,3938" в.д.), от точки 86 в северо-восточном направлении по контуру урочища, вдоль садовых участков до точки 87 (51°45'4,1190" с.ш. 36°6'26,7783" в.д.), от точки 87 в восточном направлении по контуру урочища, вдоль садовых участков до точки 88 (51°45'3,7418" с.ш. 36°6'30,7846" в.д.), от точки 88 в северном направлении по контуру урочища, вдоль садовых участков до точки 91 (51°45'6,0399" с.ш. 36°6'31,1015" в.д.), от точки 91 в северо-восточном направлении по контуру урочища, вдоль садовых участков до точки 92 (51°45'6,7932" с.ш. 36°6'32,7488" в.д.), от точки 92 в северо-восточном направлении по контуру урочища, вдоль садовых участков до точки 96 (51°45'10,5128" с.ш. 36°6'34,2333" в.д.), от точки 96 в северо-восточном направлении по контуру урочища, вдоль садовых участков до точки 97 (51°45'11,1746" с.ш. 36°6'35,8507" в.д.), от точки 97 северо-восточном направлении по контуру урочища, вдоль садовых участков до точки 98 (51°45'11,1130" с.ш. 36°6'35,7467" в.д.), от точки 98 в юго-восточном направлении по контуру урочища, вдоль садовых участков до точки 102 (51°45'7,1316" с.ш. 36°6'34,3450" в.д.), затем от точки 102 в юго-восточном направлении по контуру урочища, вдоль садовых участков до точки 105 (51°44'58,6428" с.ш. 36°6'36,1857" в.д.), от точки 105 в юго-восточном направлении по контуру урочища, вдоль садовых участков до точки 106 (51°44'53,5763" с.ш. 36°6'35,7356" в.д.), от точки 106 в юго-восточном направлении по контуру урочища, вдоль садовых участков до точки 108 (51°44'51,2374" с.ш. 36°6'35,2137" в.д.), от точки 108 в юго-восточном направлении по контуру урочища, вдоль садовых участков до точки 110 (51°44'48,2638" с.ш. 36°6'35,3577" в.д.), от точки 110 в юго-восточном направлении по контуру урочища, вдоль садовых участков до точки 114 (51°44'44,9554" с.ш. 36°6'40,4368" в.д.), от точки 114 в северо-восточном направлении по контуру урочища, вдоль садовых участков до точки 115 (51°44'48,9222" с.ш. 36°6'43,9649" в.д.), затем от точки 115 в северо-восточном направлении по контуру урочища, вдоль садовых участков до точки 116 (51°44'51,1202" с.ш. 36°6'46,2640" в.д.), от точки 116 в северо-восточном направлении по контуру урочища, вдоль садовых участков до точки 119 (51°45'0,4926" с.ш. 36°7'4,0114" в.д.), от точки 119 в северо-восточном направлении по контуру урочища, вдоль садовых участков до точки 129 (51°45'3,8080" с.ш. 36°7'14,4459" в.д.), от точки 129 в северо-

восточном направлении по контуру урочища, вдоль садовых участков до точки 130 ( $51^{\circ}45'3,8601''$  с.ш.  $36^{\circ}7'14,6817''$  в.д.), от точки 130 в северо-восточном направлении по контуру урочища, вдоль садовых участков до точки 131 ( $51^{\circ}45'3,9690''$  с.ш.  $36^{\circ}7'15,1759''$  в.д.), от точки 131 в юго-восточном направлении по контуру урочища, вдоль автомобильной дороги до точки 132 ( $51^{\circ}44'58,7884''$  с.ш.  $36^{\circ}7'18,7588''$  в.д.), от точки 132 в юго-восточном направлении по контуру урочища, вдоль автомобильной дороги до точки 133 ( $51^{\circ}44'57,2998''$  с.ш.  $36^{\circ}7'19,2241''$  в.д.), от точки 133 в юго-западном направлении по контуру урочища до точки 134 ( $51^{\circ}44'56,6547''$  с.ш.  $36^{\circ}7'13,9574''$  в.д.), от точки 134 в юго-западном направлении по контуру урочища до точки 135 ( $51^{\circ}44'55,6222''$  с.ш.  $36^{\circ}7'14,2676''$  в.д.). от точки 135 в юго-западном направлении по контуру урочища до точки 137 ( $51^{\circ}44'53,4263''$  с.ш.  $36^{\circ}7'10,1698''$  в.д.), от точки 137 в юго-западном направлении по контуру урочища до точки 138 ( $51^{\circ}44'52,9570''$  с.ш.  $36^{\circ}7'10,3248''$  в.д.), затем от точки 138 в северо-восточном направлении по контуру урочища до точки 139 ( $51^{\circ}44'54,6797''$  с.ш.  $36^{\circ}7'18,4350''$  в.д.), от точки 139 в юго-восточном направлении по контуру урочища до точки 140 ( $51^{\circ}44'53,8673''$  с.ш.  $36^{\circ}7'21,8733''$  в.д.), от точки 140 в юго-восточном направлении по контуру урочища, вдоль автомобильной дороги до точки 141 ( $51^{\circ}44'50,8890''$  с.ш.  $36^{\circ}7'23,2726''$  в.д.), от точки 141 в юго-восточном направлении по контуру урочища, вдоль автомобильной дороги до точки 142 ( $51^{\circ}44'45,5781''$  с.ш.  $36^{\circ}7'27,4176''$  в.д.), от точки 142 в юго-восточном направлении по контуру урочища, вдоль автомобильной дороги до точки 143 ( $51^{\circ}44'44,4779''$  с.ш.  $36^{\circ}7'27,6752''$  в.д.), от точки 143 в юго-западном направлении по контуру урочища до точки 144 ( $51^{\circ}44'42,9322''$  с.ш.  $36^{\circ}7'26,9778''$  в.д.), от точки 144 в юго-западном направлении по контуру урочища до точки 146 ( $51^{\circ}44'30,7303''$  с.ш.  $36^{\circ}7'8,3746''$  в.д.), от точки 146 в юго-восточном направлении по контуру урочища, вдоль автомобильной дороги до точки 148 ( $51^{\circ}44'29,0308''$  с.ш.  $36^{\circ}7'9,3499''$  в.д.), от точки 148 в юго-восточном направлении по контуру урочища, вдоль автомобильной дороги до точки 149 ( $51^{\circ}44'28,3655''$  с.ш.  $36^{\circ}7'11,2137''$  в.д.), затем от точки 149 в юго-восточном направлении по контуру урочища, вдоль автомобильной дороги до точки 150 ( $51^{\circ}44'27,2318''$  с.ш.  $36^{\circ}7'12,5763''$  в.д.), от точки 150 в юго-восточном направлении по контуру урочища, вдоль автомобильной дороги до точки 152 ( $51^{\circ}44'25,6347''$  с.ш.  $36^{\circ}7'14,4327''$  в.д.), от точки 152 в юго-восточном направлении по контуру урочища, вдоль автомобильной дороги до точки 153 ( $51^{\circ}44'23,2010''$  с.ш.  $36^{\circ}7'14,8326''$  в.д.), от точки 153 в северо-

западном направлении по контуру урочища до точки 154 ( $51^{\circ}44'24,7791''$  с.ш.  $36^{\circ}7'6,4472''$  в.д.), от точки 154 в северо-западном направлении по контуру урочища до точки 162 ( $51^{\circ}44'24,5072''$  с.ш.  $36^{\circ}7'3,1531''$  в.д.), затем от точки 162 в северо-западном направлении по контуру урочища до точки 168 ( $51^{\circ}44'25,0158''$  с.ш.  $36^{\circ}7'1,0755''$  в.д.), от точки 168 в северо-восточном направлении по контуру урочища до точки 169 ( $51^{\circ}44'26,5901''$  с.ш.  $36^{\circ}6'50,6332''$  в.д.), от точки 169 в северо-западном направлении по контуру урочища до точки 170 ( $51^{\circ}44'26,5005''$  с.ш.  $36^{\circ}6'49,9033''$  в.д.), от точки 170 в юго-западном направлении по контуру урочища до точки 172 ( $51^{\circ}44'12,6902''$  с.ш.  $36^{\circ}6'36,7514''$  в.д.), от точки 172 в северо-западном направлении по контуру урочища до точки 173 ( $51^{\circ}44'13,8632''$  с.ш.  $36^{\circ}6'31,5796''$  в.д.), от точки 173 в юго-западном направлении по контуру урочища до точки 174 ( $51^{\circ}43'58,6296''$  с.ш.  $36^{\circ}6'14,2848''$  в.д.), от точки 174 в юго-восточном направлении по контуру урочища до точки 175 ( $51^{\circ}43'55,7212''$  с.ш.  $36^{\circ}6'21,1040''$  в.д.), от точки 175 в юго-восточном направлении по контуру урочища до точки 176 ( $51^{\circ}43'52,9336''$  с.ш.  $36^{\circ}6'26,4334''$  в.д.), от точки 176 в юго-западном направлении по контуру урочища до точки 178 ( $51^{\circ}43'48,6964''$  с.ш.  $36^{\circ}6'21,4630''$  в.д.), затем от точки 178 в северо-западном направлении по контуру урочища до точки 179 ( $51^{\circ}43'49,0871''$  с.ш.  $36^{\circ}6'18,4936''$  в.д.), от точки 179 в северо-западном направлении по контуру урочища до точки 180 ( $51^{\circ}43'50,0119''$  с.ш.  $36^{\circ}6'15,4788''$  в.д.), от точки 180 в северо-западном направлении по контуру урочища до точки 182 ( $51^{\circ}43'52,5849''$  с.ш.  $36^{\circ}6'14,7502''$  в.д.), затем от точки 182 в юго-западном направлении по контуру урочища до точки 183 ( $51^{\circ}43'52,6458''$  с.ш.  $36^{\circ}6'11,7283''$  в.д.), от точки 183 в юго-западном направлении по контуру урочища до точки 184 ( $51^{\circ}43'52,2500''$  с.ш.  $36^{\circ}6'8,6808''$  в.д.), от точки 184 в северо-западном направлении по контуру урочища до точки 185 ( $51^{\circ}43'56,1824''$  с.ш.  $36^{\circ}6'3,2448''$  в.д.), затем от точки 185 в северо-западном направлении по контуру урочища до точки 186 ( $51^{\circ}44'0,7843''$  с.ш.  $36^{\circ}5'59,5009''$  в.д.), от точки 186 в северо-восточном направлении по контуру урочища до точки 187 ( $51^{\circ}44'4,8800''$  с.ш.  $36^{\circ}6'2,7557''$  в.д.), затем от точки 187 в северо-восточном направлении по контуру урочища до точки 189 ( $51^{\circ}44'20,1200''$  с.ш.  $36^{\circ}6'14,4743''$  в.д.), от точки 189 в северо-западном направлении по контуру урочища до точки 190 ( $51^{\circ}44'23,0639''$  с.ш.  $36^{\circ}6'15,2526''$  в.д.), от точки 190 в северо-западном направлении по контуру урочища до точки 191 ( $51^{\circ}44'23,9374''$  с.ш.  $36^{\circ}6'15,2130''$  в.д.), от точки 191 в северо-западном направлении по контуру урочища до точки 193

(51°44'26,0437" с.ш. 36°6'11,8041" в.д.), от точки 193 в северном направлении по контуру урочища до точки 194 (51°44'27,8879," с.ш. 36°6'11,8080" в.д.), от точки 194 в северо-восточном направлении по контуру урочища, вдоль садовых участков до точки 195 (51°44'28,818" с.ш. 36°6'21,0875" в.д.), затем от точки 195 в северо-восточном направлении по контуру урочища, вдоль садовых участков до точки 196 (51°44'28,6180" с.ш. 36°6'27,4975" в.д.), от точки 196 в северо-восточном направлении по контуру урочища, вдоль садовых участков до точки 197 (51°44'30,0334" с.ш. 36°6'29,7420" в.д.), от точки 197 в северо-восточном направлении по контуру урочища, вдоль садовых участков до точки 198 (51°44'38,3529" с.ш. 36°6'32,1595" в.д.), от точки 198 в северо-западном направлении по контуру урочища, вдоль садовых участков до точки 199 (51°44'39,0412" с.ш. 36°6'29,3987" в.д.), от точки 199 в северо-западном направлении по контуру урочища, вдоль садовых участков до точки 205 (51°44'39,9588," с.ш. 36°6'29,8429" в.д.), затем от точки 205 в северо-западном направлении по контуру урочища, вдоль садовых участков до точки 206 (51°44'39,9678" с.ш. 36°6'30,3914" в.д.), от точки 206 в северо-западном направлении по контуру урочища, вдоль садовых участков до точки 207 (51°44'40,4198" с.ш. 36°6'30,3387" в.д.), от точки 207 в северо-западном направлении по контуру урочища, вдоль садовых участков до точки 208 (51°44'40,6284" с.ш. 36°6'29,8730" в.д.), от точки 208 в северо-западном направлении по контуру урочища, вдоль садовых участков до точки 210 (51°44'40,7429" с.ш. 36°6'27,9815" в.д.), от точки 210 в северо-западном направлении по контуру урочища, вдоль садовых участков до точки 212 (51°44'41,0445" с.ш. 36°6'25,6714" в.д.), от точки 212 в северо-западном направлении по контуру урочища, вдоль садовых участков до точки 214 (51°44'45,2907" с.ш. 36°6'16,9036" в.д.), затем от точки 214 в северо-западном направлении по контуру урочища, вдоль садовых участков до точки 216 (51°44'46,1669" с.ш. 36°6'14,2212" в.д.), от точки 216 в северо-западном направлении по контуру урочища, вдоль садовых участков до точки 218 (51°44'47,8813" с.ш. 36°6'14,8614" в.д.), от точки 218 в северо-западном направлении по контуру урочища, вдоль садовых участков до точки 223 (51°44'48,9519" с.ш. 36°6'11,3867" в.д.), затем от точки 223 в северо-западном направлении по контуру урочища, вдоль садовых участков до точки 224 (51°44'49,9967" с.ш. 36°6'11,8587" в.д.), от точки 224 в северо-западном направлении по контуру урочища, вдоль садовых участков до точки 225 (51°44'50,2469" с.ш. 36°6'10,5037" в.д.), от точки 225 в северо-западном направлении по контуру урочища, вдоль садовых участков до точки 226 (51°44'50,7000," с.ш. 36°6'10,3483"

	<p>в.д.), затем от точки 226 в северо-восточном направлении по контуру урочища, вдоль садовых участков до точки 82 (51°44'51,3136" с.ш. 36°6'11,8616" в.д.).</p> <p>От точки 227 (51°43'54,7059" с.ш. 36°6'15,7771" в.д.) граница проходит вдоль опоры ЛЭП до точки 228 (51°43'54,6125" с.ш. 36°6'16,1833" в.д.), от точки 228 граница проходит вдоль опоры ЛЭП до точки 229 (51°43'54,3606" с.ш. 36°6'16,0324" в.д.), от точки 229 граница проходит вдоль опоры ЛЭП до точки 230 (51°43'54,4540" с.ш. 36°6'15,6267" в.д.), от точки 230 граница проходит вдоль опоры ЛЭП до точки 227 (51°43'54,7059" с.ш. 36°6'15,7771" в.д.)</p>
8.	<p><b>Природные особенности территории</b></p> <p>«Урочище «Крутой Лог» – это искусственно созданный лесной массив, представляющий собой обширную овражно-балочную территорию со склонами различной, преимущественно большой крутизны, на которой с целью предотвращения водной эрозии почвы были проведены работы по созданию защитных лесонасаждений.</p> <p>На территории памятника природы отмечено 176 видов высших сосудистых растений из 47 семейств. Из них 2 интродуцированных вида (лиственница сибирская и бархат амурский) и 3 адвентивных (клен ясенелистный или американский, ясень пенсильванский и бузина черная). Лекарственными являются 38 видов (хвощ полевой, купена душистая, крапива двудомная, зверобой продырявленный и другие).</p> <p>На территории «Урочища «Крутой Лог» выявлено 60 видов птиц, 2 вида – домовый сыч, желна, внесены в Красную книгу Курской области; выявлено 25 видов млекопитающих, из которых 2 вида – лесная соня, мышь-малютка – внесены в Красную Книгу Курской области. Два вида чешуекрылых – махаон и мнемозина, внесены в Красную книгу Курской области</p>
9.	<p><b>Сведения о собственниках, пользователях, арендаторах земельных участков, на которых расположена особо охраняемая природная территория</b></p> <p>Памятник природы состоит из двух участков общей площадью 217,2344 га. Площадь участка № 1 составляет 155,2127 га. Площадь участка № 2 составляет 62,0217 га.</p> <p>В границы участка № 1 памятника природы входит часть земельного участка с кадастровым номером 46:29:102197:1, категория земель: земли населенных пунктов, разрешенное использование: памятник природы «Урочище Крутой Лог», правообладатель: город Курск (выписка из ЕГРН от 14.09.2023 № КУВИ-001/2023-210083735).</p> <p>В границы участка № 2 памятника природы входит часть</p>



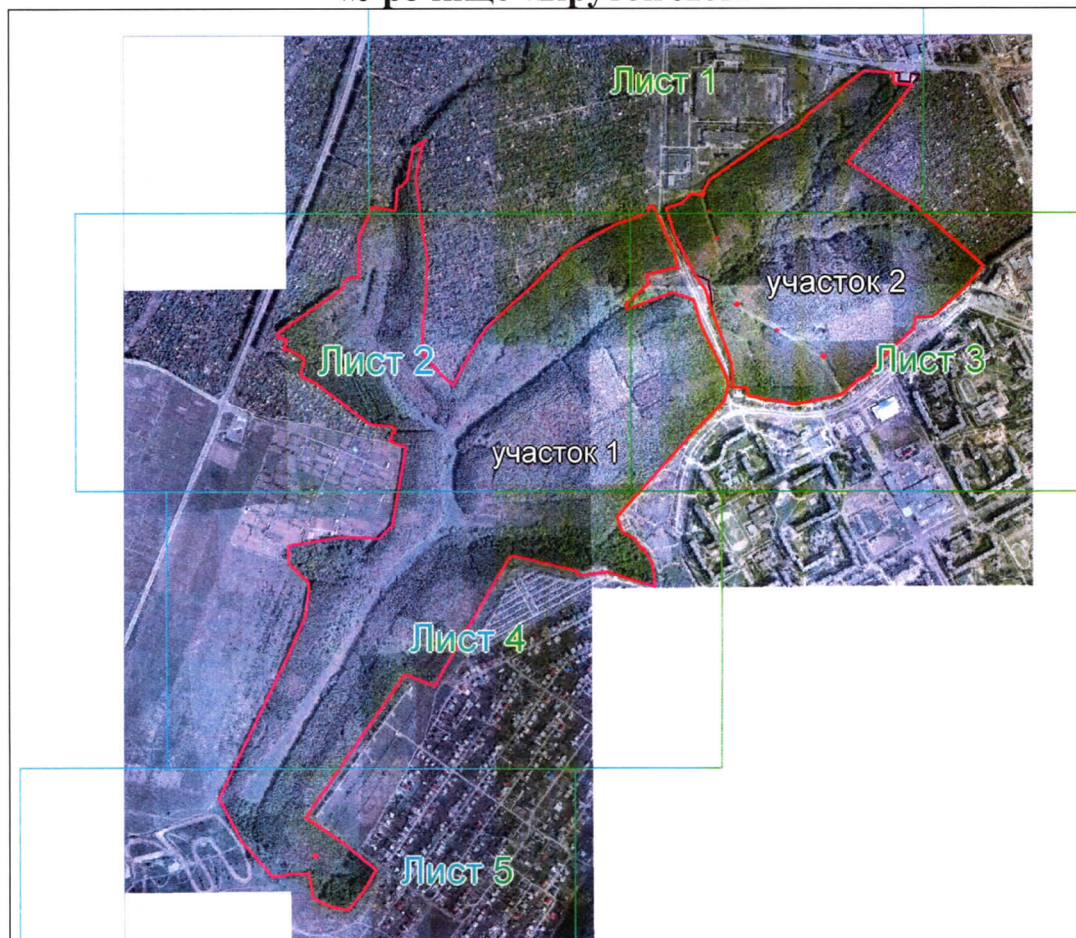
земельного участка с кадастровым номером 46:29:102124:1, категория земель: земли населенных пунктов, разрешенное использование: памятник природы, правообладатель: город Курск (выписка из ЕГРН от 14.09.2023 № КУВИ-001/2023-210085836).
---

».

4. Границы территории памятника природы регионального значения «Урочище «Крутой Лог», утвержденные указанным постановлением, изложить в следующей редакции:

**«УТВЕРЖДЕНЫ**  
постановлением Администрации  
Курской области  
от 21.08.2014 № 533-па  
(в редакции постановления  
Правительства Курской области  
от 21.12.2023 № 1372-пп )

**ГРАНИЦЫ**  
**территории памятника природы регионального значения**  
**«Урочище «Крутой Лог»**







Выносной лист № 1

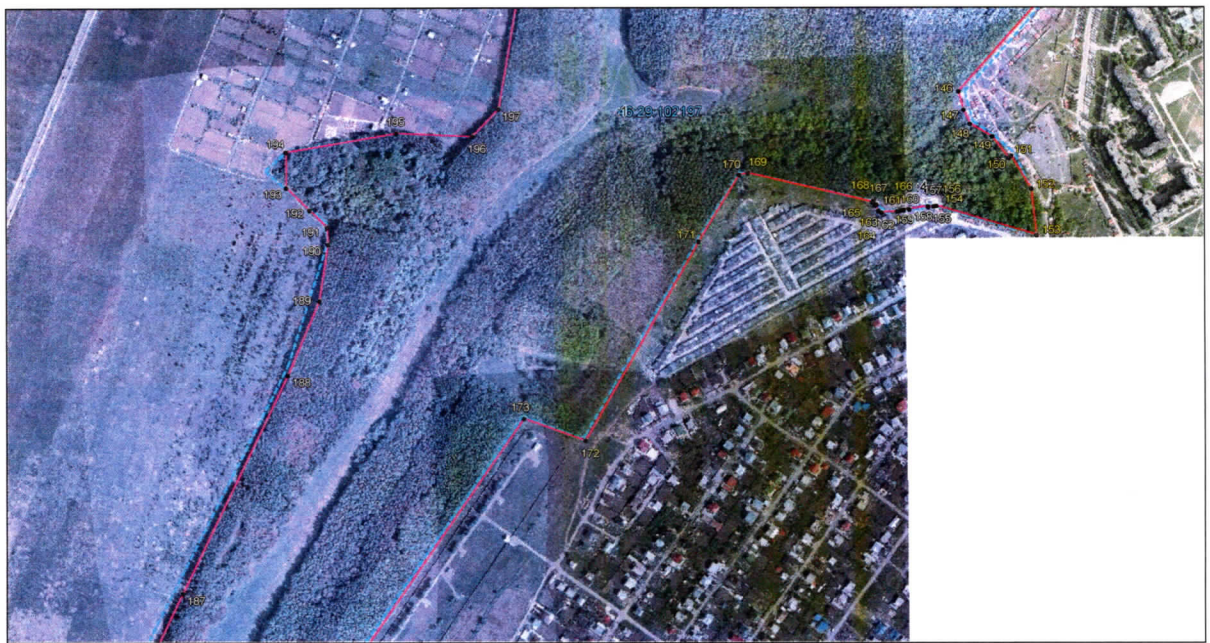


Выносной лист № 2



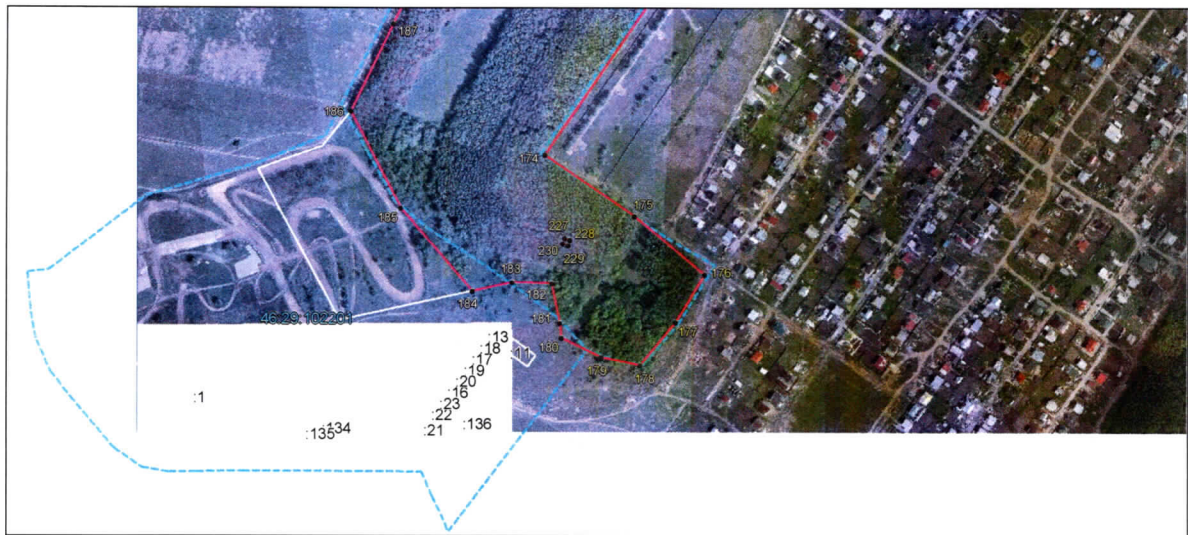


Выносной лист № 3



Выносной лист № 4





Выносной лист № 5

<p align="center"><b>КАРТА (ПЛАН)</b>  <b>Особо охраняемая природная территория регионального значения</b>  <b>«Урочище «Крутой лог»</b>            (наименование объекта землеустройства)</p>						
<b>1. Система координат МСК-46</b>						
<b>2. Сведения о характерных точках границ объекта землеустройства</b>						
Обозначение характерных точек границ	Существующие координаты, м		Измененные (уточненные) координаты, м		Метод определения координат и средняя квадратическая погрешность положения характерной точки (M <sub>t</sub> ), м	Описание закрепления точки
	X	Y	X	Y		
1	2	3	4	5	6	7
<b>Участок 2</b>						
1	—	—	423133,26	1294329,19	Аналитический метод; 0,10	-
2	—	—	423278,47	1294541,37	Аналитический метод; 0,10	-
3	—	—	423274,58	1294557,20	Аналитический метод; 0,10	-
4	—	—	423314,07	1294626,12	Аналитический метод; 0,10	-
5	—	—	423355,32	1294661,33	Аналитический метод; 0,10	-
6	—	—	423496,00	1294840,15	Аналитический метод; 0,10	-
7	—	—	423488,22	1294928,91	Аналитический метод; 0,10	-
8	—	—	423488,35	1294939,66	Аналитический метод; 0,10	-
9	—	—	423451,75	1294938,24	Аналитический метод; 0,10	-
10	—	—	423449,98	1294969,91	Аналитический метод; 0,10	-
11	—	—	423449,17	1294994,48	Аналитический метод; 0,10	-
12	—	—	423448,97	1294999,90	Картометрический метод; 0,10	-
13	—	—	423360,22	1294929,81	Аналитический метод; 0,10	-
14	—	—	423193,40	1294787,19	Аналитический метод; 0,10	-
15	—	—	423096,22	1294931,68	Аналитический метод; 0,10	-
16	—	—	423063,65	1294991,92	Аналитический метод; 0,10	-
17	—	—	422993,80	1295070,11	Аналитический метод; 0,10	-
18	—	—	422946,57	1295122,95	Аналитический метод; 0,10	-
19	—	—	422848,84	1295232,25	Аналитический метод; 0,10	-
20	—	—	422790,00	1295185,06	Аналитический метод; 0,10	-

1	2	3	4	5	6	7
21	—	—	422769,34	1295162,85	Аналитический метод; 0,10	-
22	—	—	422681,17	1295068,13	Аналитический метод; 0,10	-
23	—	—	422680,83	1295046,31	Аналитический метод; 0,10	-
24	—	—	422680,26	1295009,63	Аналитический метод; 0,10	-
25	—	—	422646,58	1295006,18	Аналитический метод; 0,10	-
26	—	—	422643,73	1295005,89	Аналитический метод; 0,10	-
27	—	—	422578,22	1294935,35	Аналитический метод; 0,10	-
28	—	—	422480,54	1294840,04	Аналитический метод; 0,10	-
29	—	—	422471,40	1294819,30	Аналитический метод; 0,10	-
30	—	—	422423,50	1294763,44	Аналитический метод; 0,10	-
31	—	—	422404,40	1294679,57	Аналитический метод; 0,10	-
32	—	—	422407,70	1294678,55	Аналитический метод; 0,10	-
33	—	—	422406,35	1294671,56	Аналитический метод; 0,10	-
34	—	—	422402,85	1294671,58	Аналитический метод; 0,10	-
35	—	—	422392,56	1294602,65	Аналитический метод; 0,10	-
36	—	—	422400,60	1294566,59	Аналитический метод; 0,10	-
37	—	—	422404,60	1294560,54	Аналитический метод; 0,10	-
38	—	—	422405,26	1294559,56	Аналитический метод; 0,10	-
39	—	—	422404,46	1294558,11	Аналитический метод; 0,10	-
40	—	—	422402,52	1294554,58	Аналитический метод; 0,10	-
41	—	—	422403,51	1294552,57	Аналитический метод; 0,10	-
42	—	—	422403,92	1294549,03	Аналитический метод; 0,10	-
43	—	—	422410,11	1294496,52	Аналитический метод; 0,10	-
44	—	—	422413,12	1294497,50	Аналитический метод; 0,10	-
45	—	—	422420,84	1294458,94	Аналитический метод; 0,10	-
46	—	—	422447,78	1294449,75	Аналитический метод; 0,10	-
47	—	—	422448,48	1294407,24	Аналитический метод; 0,10	-
48	—	—	422523,96	1294403,71	Аналитический метод; 0,10	-
49	—	—	422697,30	1294339,59	Аналитический метод; 0,10	-
50	—	—	422771,70	1294317,02	Картометрический метод; 0,10	-
51	—	—	422823,60	1294280,08	Аналитический метод; 0,10	-
52	—	—	422953,15	1294215,46	Аналитический метод; 0,10	-
53	—	—	423041,16	1294188,04	Аналитический метод; 0,10	-
54	—	—	423057,31	1294237,92	Аналитический метод; 0,10	-
55	—	—	423070,62	1294252,03	Аналитический метод; 0,10	-
56	—	—	423088,24	1294270,71	Аналитический метод; 0,10	-
57	—	—	423084,79	1294305,73	Аналитический метод; 0,10	-
58	—	—	423081,92	1294310,22	Аналитический метод; 0,10	-
59	—	—	423088,18	1294313,78	Аналитический метод; 0,10	-
60	—	—	423091,03	1294308,76	Аналитический метод; 0,10	-
61	—	—	423107,23	1294316,59	Аналитический метод; 0,10	-
1	—	—	423133,26	1294329,19	Аналитический метод; 0,10	-
62	—	—	422556,44	1294704,28	Аналитический метод; 0,10	-
63	—	—	422552,23	1294710,39	Аналитический метод; 0,10	-
64	—	—	422546,14	1294706,20	Аналитический метод; 0,10	-
65	—	—	422550,35	1294700,09	Аналитический метод; 0,10	-
62	—	—	422556,44	1294704,28	Аналитический метод; 0,10	-
66	—	—	422728,27	1294419,59	Аналитический метод; 0,10	-
67	—	—	422723,66	1294425,14	Аналитический метод; 0,10	-
68	—	—	422718,12	1294420,53	Аналитический метод; 0,10	-
69	—	—	422722,72	1294414,98	Аналитический метод; 0,10	-



1	2	3	4	5	6	7
66	—	—	422728,27	1294419,59	Аналитический метод; 0,10	-
70	—	—	422638,14	1294551,63	Аналитический метод; 0,10	-
71	—	—	422636,99	1294553,68	Аналитический метод; 0,10	-
72	—	—	422634,96	1294552,53	Аналитический метод; 0,10	-
73	—	—	422636,09	1294550,49	Аналитический метод; 0,10	-
70	—	—	422638,14	1294551,63	Аналитический метод; 0,10	-
74	—	—	422941,91	1294352,17	Аналитический метод; 0,10	-
75	—	—	422942,62	1294354,40	Аналитический метод; 0,10	-
76	—	—	422940,38	1294355,10	Аналитический метод; 0,10	-
77	—	—	422939,69	1294352,87	Аналитический метод; 0,10	-
74	—	—	422941,91	1294352,17	Аналитический метод; 0,10	-
78	—	—	423030,83	1294327,70	Аналитический метод; 0,10	-
79	—	—	423028,59	1294328,36	Аналитический метод; 0,10	-
80	—	—	423027,92	1294326,13	Аналитический метод; 0,10	-
81	—	—	423030,17	1294325,46	Аналитический метод; 0,10	-
78	—	—	423030,83	1294327,70	Аналитический метод; 0,10	-
<b>Участок 1</b>						
82	—	—	422647,06	1292934,77	Аналитический метод; 0,10	-
83	—	—	422775,35	1293115,87	Аналитический метод; 0,10	-
84	—	—	422809,17	1293133,63	Аналитический метод; 0,10	-
85	—	—	422814,26	1293173,59	Аналитический метод; 0,10	-
86	—	—	422941,76	1293172,69	Аналитический метод; 0,10	-
87	—	—	423045,26	1293217,55	Аналитический метод; 0,10	-
88	—	—	423034,26	1293294,50	Аналитический метод; 0,10	-
89	—	—	423053,29	1293296,69	Аналитический метод; 0,10	-
90	—	—	423092,18	1293299,33	Аналитический метод; 0,10	-
91	—	—	423105,34	1293299,97	Аналитический метод; 0,10	-
92	—	—	423128,89	1293331,37	Аналитический метод; 0,10	-
93	—	—	423198,22	1293345,31	Аналитический метод; 0,10	-
94	—	—	423201,70	1293346,10	Аналитический метод; 0,10	-
95	—	—	423229,53	1293351,16	Аналитический метод; 0,10	-
96	—	—	423244,09	1293358,86	Аналитический метод; 0,10	-
97	—	—	423264,81	1293389,71	Аналитический метод; 0,10	-
98	—	—	423262,89	1293387,73	Аналитический метод; 0,10	-
99	—	—	423223,53	1293378,41	Аналитический метод; 0,10	-
100	—	—	423213,61	1293375,98	Аналитический метод; 0,10	-
101	—	—	423200,29	1293372,87	Аналитический метод; 0,10	-
102	—	—	423139,61	1293361,90	Аналитический метод; 0,10	-
103	—	—	422951,17	1293387,04	Аналитический метод; 0,10	-
104	—	—	422919,11	1293392,46	Аналитический метод; 0,10	-
105	—	—	422877,56	1293399,46	Аналитический метод; 0,10	-
106	—	—	422720,90	1293392,17	Аналитический метод; 0,10	-
107	—	—	422694,77	1293388,75	Аналитический метод; 0,10	-
108	—	—	422648,53	1293382,78	Аналитический метод; 0,10	-
109	—	—	422608,24	1293384,26	Аналитический метод; 0,10	-
110	—	—	422556,65	1293386,33	Аналитический метод; 0,10	-
111	—	—	422511,72	1293425,25	Аналитический метод; 0,10	-
112	—	—	422492,14	1293442,29	Аналитический метод; 0,10	-
113	—	—	422479,07	1293459,58	Аналитический метод; 0,10	-
114	—	—	422455,24	1293484,65	Аналитический метод; 0,10	-
115	—	—	422578,42	1293551,28	Аналитический метод; 0,10	-

1	2	3	4	5	6	7
116	—	—	422646,73	1293594,80	Аналитический метод; 0,10	-
117	—	—	422779,77	1293740,87	Аналитический метод; 0,10	-
118	—	—	422903,68	1293868,19	Аналитический метод; 0,10	-
119	—	—	422939,34	1293932,75	Аналитический метод; 0,10	-
120	—	—	422987,77	1294021,41	Аналитический метод; 0,10	-
121	—	—	422993,07	1294036,07	Аналитический метод; 0,10	-
122	—	—	423003,62	1294065,42	Аналитический метод; 0,10	-
123	—	—	423007,49	1294075,75	Аналитический метод; 0,10	-
124	—	—	423018,88	1294107,13	Аналитический метод; 0,10	-
125	—	—	423020,21	1294110,82	Аналитический метод; 0,10	-
126	—	—	423024,69	1294123,05	Аналитический метод; 0,10	-
127	—	—	423027,04	1294129,63	Аналитический метод; 0,10	-
128	—	—	423035,87	1294130,91	Аналитический метод; 0,10	-
129	—	—	423043,55	1294132,02	Аналитический метод; 0,10	-
130	—	—	423045,20	1294136,53	Аналитический метод; 0,10	-
131	—	—	423048,65	1294145,98	Аналитический метод; 0,10	-
132	—	—	422889,14	1294216,11	Аналитический метод; 0,10	-
133	—	—	422843,21	1294225,44	Аналитический метод; 0,10	-
134	—	—	422822,39	1294124,58	Аналитический метод; 0,10	-
135	—	—	422790,53	1294130,81	Аналитический метод; 0,10	-
136	—	—	422782,45	1294119,37	Аналитический метод; 0,10	-
137	—	—	422721,98	1294052,79	Аналитический метод; 0,10	-
138	—	—	422707,50	1294055,89	Аналитический метод; 0,10	-
139	—	—	422762,10	1294211,01	Аналитический метод; 0,10	-
140	—	—	422737,57	1294277,19	Аналитический метод; 0,10	-
141	—	—	422645,76	1294304,84	Аналитический метод; 0,10	-
142	—	—	422482,32	1294385,80	Аналитический метод; 0,10	-
143	—	—	422448,36	1294391,04	Аналитический метод; 0,10	-
144	—	—	422400,47	1294378,08	Аналитический метод; 0,10	-
145	—	—	422299,85	1294276,99	Аналитический метод; 0,10	-
146	—	—	422020,24	1294024,46	Аналитический метод; 0,10	-
147	—	—	421990,30	1294032,97	Аналитический метод; 0,10	-
148	—	—	421967,88	1294043,63	Аналитический метод; 0,10	-
149	—	—	421947,63	1294079,57	Аналитический метод; 0,10	-
150	—	—	421912,82	1294106,02	Аналитический метод; 0,10	-
151	—	—	421916,34	1294110,00	Аналитический метод; 0,10	-
152	—	—	421863,77	1294142,07	Аналитический метод; 0,10	-
153	—	—	421788,62	1294150,40	Аналитический метод; 0,10	-
154	—	—	421835,99	1293989,08	Аналитический метод; 0,10	-
155	—	—	421835,23	1293984,69	Аналитический метод; 0,10	-
156	—	—	421833,89	1293975,87	Аналитический метод; 0,10	-
157	—	—	421835,06	1293975,68	Аналитический метод; 0,10	-
158	—	—	421829,77	1293945,43	Аналитический метод; 0,10	-
159	—	—	421829,46	1293936,88	Аналитический метод; 0,10	-
160	—	—	421828,40	1293936,84	Аналитический метод; 0,10	-
161	—	—	421828,27	1293931,02	Аналитический метод; 0,10	-
162	—	—	421827,04	1293925,95	Аналитический метод; 0,10	-
163	—	—	421825,06	1293901,08	Аналитический метод; 0,10	-
164	—	—	421827,82	1293895,61	Аналитический метод; 0,10	-
165	—	—	421836,19	1293890,07	Аналитический метод; 0,10	-
166	—	—	421838,25	1293892,46	Аналитический метод; 0,10	-
167	—	—	421843,86	1293887,63	Аналитический метод; 0,10	-
168	—	—	421842,41	1293885,95	Аналитический метод; 0,10	-
169	—	—	421889,33	1293685,17	Аналитический метод; 0,10	-

1	2	3	4	5	6	7
170	—	—	421886,44	1293671,19	Аналитический метод; 0,10	-
171	—	—	421778,77	1293605,95	Аналитический метод; 0,10	-
172	—	—	421457,45	1293422,51	Аналитический метод; 0,10	-
173	—	—	421492,85	1293322,96	Аналитический метод; 0,10	-
174	—	—	421019,21	1292995,10	Аналитический метод; 0,10	-
175	—	—	420930,44	1293126,73	Аналитический метод; 0,10	-
176	—	—	420845,16	1293229,74	Аналитический метод; 0,10	-
177	—	—	420775,76	1293187,03	Аналитический метод; 0,10	-
178	—	—	420713,39	1293135,47	Аналитический метод; 0,10	-
179	—	—	420724,98	1293078,38	Аналитический метод; 0,10	-
180	—	—	420753,07	1293020,28	Аналитический метод; 0,10	-
181	—	—	420774,56	1293018,03	Аналитический метод; 0,10	-
182	—	—	420832,47	1293005,62	Аналитический метод; 0,10	-
183	—	—	420833,86	1292947,61	Аналитический метод; 0,10	-
184	—	—	420821,13	1292889,23	Картометрический метод; 0,10	-
185	—	—	420941,78	1292783,88	Картометрический метод; 0,10	-
186	—	—	421083,40	1292710,83	Аналитический метод; 0,10	-
187	—	—	421210,51	1292772,22	Аналитический метод; 0,10	-
188	—	—	421563,06	1292942,44	Аналитический метод; 0,10	-
189	—	—	421683,42	1292993,09	Аналитический метод; 0,10	-
190	—	—	421774,53	1293007,25	Аналитический метод; 0,10	-
191	—	—	421801,52	1293006,26	Аналитический метод; 0,10	-
192	—	—	421829,58	1292977,59	Аналитический метод; 0,10	-
193	—	—	421866,06	1292940,30	Аналитический метод; 0,10	-
194	—	—	421923,06	1292939,89	Аналитический метод; 0,10	-
195	—	—	421953,32	1293117,69	Аналитический метод; 0,10	-
196	—	—	421948,19	1293240,73	Аналитический метод; 0,10	-
197	—	—	421992,30	1293283,42	Аналитический метод; 0,10	-
198	—	—	422249,82	1293327,60	Аналитический метод; 0,10	-
199	—	—	422270,64	1293274,45	Аналитический метод; 0,10	-
200	—	—	422272,88	1293275,06	Аналитический метод; 0,10	-
201	—	—	422274,28	1293276,09	Аналитический метод; 0,10	-
202	—	—	422277,55	1293279,37	Аналитический метод; 0,10	-
203	—	—	422279,04	1293280,23	Аналитический метод; 0,10	-
204	—	—	422288,44	1293281,39	Аналитический метод; 0,10	-
205	—	—	422299,07	1293282,73	Аналитический метод; 0,10	-
206	—	—	422299,44	1293293,25	Аналитический метод; 0,10	-
207	—	—	422313,40	1293292,12	Аналитический метод; 0,10	-
208	—	—	422319,77	1293283,13	Аналитический метод; 0,10	-
209	—	—	422322,42	1293251,16	Аналитический метод; 0,10	-
210	—	—	422323,00	1293246,81	Аналитический метод; 0,10	-
211	—	—	422323,95	1293217,97	Аналитический метод; 0,10	-
212	—	—	422331,94	1293202,41	Аналитический метод; 0,10	-
213	—	—	422333,42	1293199,50	Аналитический метод; 0,10	-
214	—	—	422461,74	1293033,08	Аналитический метод; 0,10	-
215	—	—	422484,32	1292986,62	Аналитический метод; 0,10	-
216	—	—	422488,38	1292981,39	Аналитический метод; 0,10	-
217	—	—	422526,34	1292989,92	Аналитический метод; 0,10	-
218	—	—	422541,47	1292993,22	Аналитический метод; 0,10	-
219	—	—	422556,14	1292975,41	Аналитический метод; 0,10	-
220	—	—	422565,60	1292955,25	Аналитический метод; 0,10	-
221	—	—	422566,20	1292955,34	Аналитический метод; 0,10	-

1	2	3	4	5	6	7
222	—	—	422574,06	1292935,28	Аналитический метод; 0,10	-
223	—	—	422573,99	1292926,28	Аналитический метод; 0,10	-
224	—	—	422606,36	1292935,06	Аналитический метод; 0,10	-
225	—	—	422613,87	1292909,00	Аналитический метод; 0,10	-
226	—	—	422627,85	1292905,90	Аналитический метод; 0,10	-
82	—	—	422647,06	1292934,77	Аналитический метод; 0,10	-
227	—	—	420898,19	1293024,77	Аналитический метод; 0,10	-
228	—	—	420895,37	1293032,59	Аналитический метод; 0,10	-
229	—	—	420887,56	1293029,76	Аналитический метод; 0,10	-
230	—	—	420890,38	1293021,95	Аналитический метод; 0,10	-
227	—	—	420898,19	1293024,77	Аналитический метод; 0,10	-

».