



# ПРАВИТЕЛЬСТВО КУРСКОЙ ОБЛАСТИ

## ПОСТАНОВЛЕНИЕ

от 04.08.2023 № 866-пп

г. Курск

### **О внесении изменений в постановление Правительства Курской области от 15.03.2023 № 300-пп «Об особо охраняемой природной территории регионального значения – природном парке «Парк имени Н.А. Никитина»**

Во изменение постановления Правительства Курской области от 15.03.2023 № 300-пп «Об особо охраняемой природной территории регионального значения – природном парке «Парк имени Н.А. Никитина» Правительство Курской области **ПОСТАНОВЛЯЕТ:**

Утвердить прилагаемые изменения, которые вносятся в постановление Правительства Курской области от 15.03.2023 № 300-пп «Об особо охраняемой природной территории регионального значения – природном парке «Парк имени Н.А. Никитина».

Первый заместитель Губернатора  
Курской области –  
Председатель Правительства  
Курской области



А.Б. Смирнов

УТВЕРЖДЕНЫ  
постановлением Правительства  
Курской области  
от 04.08.2023 № 866-пп

**ИЗМЕНЕНИЯ,**  
**которые вносятся в постановление Правительства Курской**  
**области от 15.03.2023 № 300-пп «Об особо охраняемой природной**  
**территории регионального значения – природном парке**  
**«Парк имени Н.А. Никитина»**

1. В Положении о природном парке регионального значения «Парк имени Н.А. Никитина», утвержденном указанным постановлением:

1) пункт 4.1 изложить в следующей редакции:

«4.1. Природный парк состоит из двух участков общей площадью 165,4314 га (1-й участок – 66,2527 га (природная зона), 2-й участок (рекреационная зона) – 99,1787 га).»;

2) в пункте 4.2:

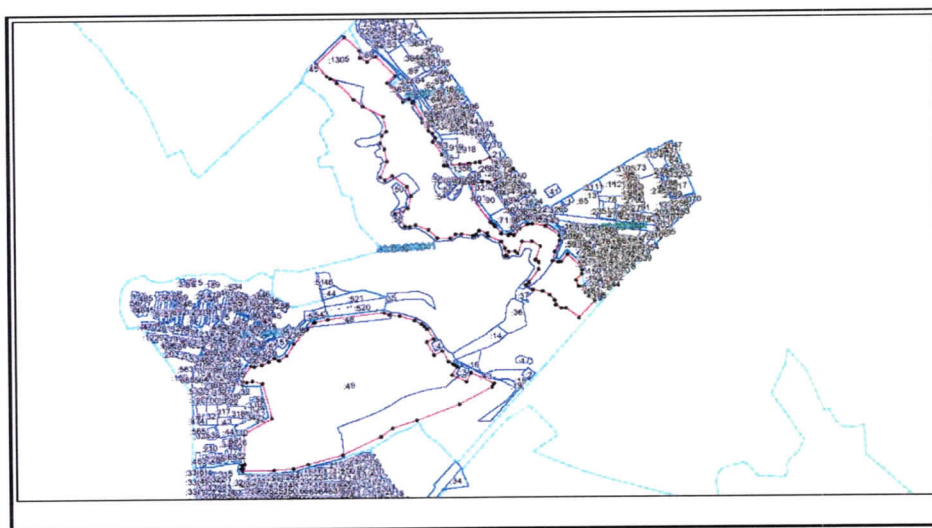
в абзаце втором слова «площадью 69,24 га» заменить словами «площадью 66,2527 га»;

в абзаце пятом слова «площадью 96,19 га» заменить словами «площадью 99,1787 га»;

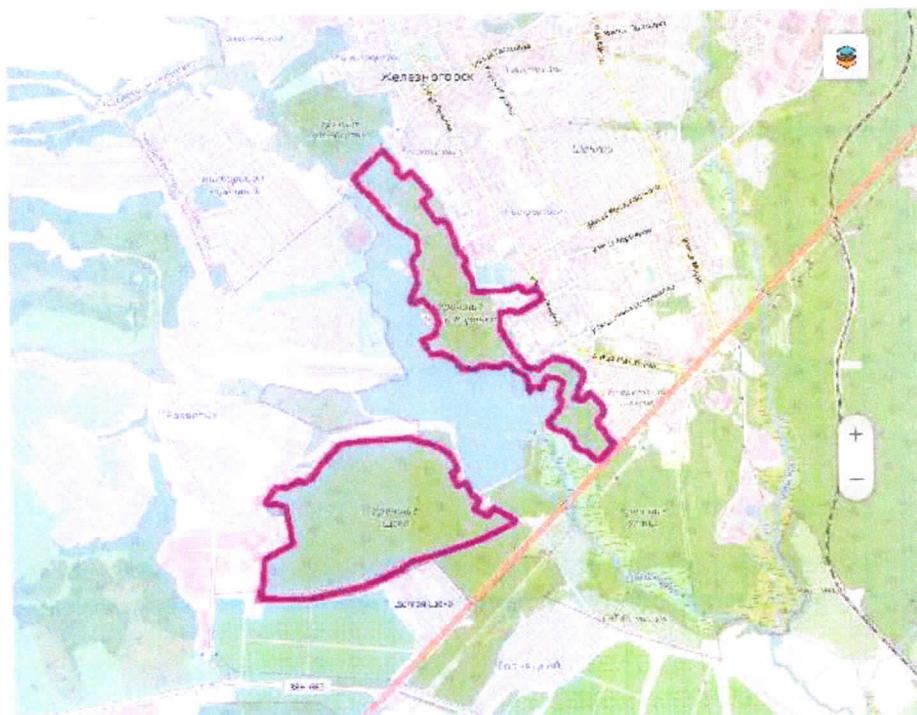
в абзаце двадцать третьем слова «памятника природы» заменить словами «природного парка»;

3) пункт 4.3 изложить в следующей редакции:

«Схема границ природного парка с кадастровым делением, земельными участками.



2. Раздел 6 изложить в новой редакции:  
«Карта-схема расположения природного парка



».

3. В Паспорте природного парка регионального значения – «Парк имени Н.А. Никитина», утвержденного указанным постановлением:

1) слова «165,43 га» заменить словами «165,4314 га»;

2) абзац второй пункта 5 изложить в новой редакции: «два участка общей площадью 165,4314 га (1-й участок – 66,2527 га (природная зона), 2-й участок (рекреационная зона) – 99,1787 га).»;

3) пункт 7 изложить в новой редакции:

«

7.	<p><b>Описание границ с указанием географических координат поворотных точек границ земельного участка, объекта землеустройства в соответствии с основными географическими азимутами в градусах, минутах и секундах</b></p> <p>Природный парк расположен в г. Железногорске Курской области.</p> <p style="text-align: center;">Контур 1.</p> <p>Граница территории природного парка проходит от точки 1 (52°18'57,68304"с.ш. 35°20'31,14659"в.д.) в северо-восточном направлении по урочищу Щека до точки 6 (52°19'03,368314"с.ш. 35°21'01,8292"в.д.) далее от точки 6 в юго-восточном направлении по урочищу Щека, вдоль грунтовой дороги до точки 13 (52°18'56,8945"с.ш. 35°21'17,50819"в.д.) далее от точки 13 в юго-западном направлении по урочищу Щека, вдоль границы земельного участка под водозаборной скважиной №7 до</p>
----	---

точки 15 ( $52^{\circ}18'53,37756''$  с.ш.  $35^{\circ}21'17,27766''$  в.д.) далее от точки 15 в северо-восточном направлении по урочищу Щека, вдоль границы земельного участка под водозаборной скважиной №7 до точки 16 ( $52^{\circ}18'54,14267''$  с.ш.  $35^{\circ}21'20,23743''$  в.д.) далее от точки 16 в юго-восточном направлении по урочищу Щека, вдоль грунтовой дороги до точки 20 ( $52^{\circ}18'50,54011''$  с.ш.  $35^{\circ}21'24,62286''$  в.д.) далее от точки 20 в юго-западном направлении по урочищу Щека, вдоль границы земельного участка под водозаборной скважиной №6 до точки 21 ( $52^{\circ}18'48,71742''$  с.ш.  $35^{\circ}21'22,84279''$  в.д.) далее от точки 21 в юго-восточном направлении по урочищу Щека, вдоль границы земельного участка под водозаборной скважиной №6 до точки 22 ( $52^{\circ}18'47,10076''$  с.ш.  $35^{\circ}21'27,36174''$  в.д.) далее от точки 22 в северо-восточном направлении по урочищу Щека, вдоль границы земельного участка под водозаборной скважиной №6 до точки 23 ( $52^{\circ}18'48,9493''$  с.ш.  $35^{\circ}21'29,12963''$  в.д.) далее от точки 23 в юго-восточном направлении по урочищу Щека, вдоль грунтовой дороги до точки 24 ( $52^{\circ}18'46,33079''$  с.ш.  $35^{\circ}21'36,58835''$  в.д.) далее от точки 24 в юго-западном направлении по урочищу Щека до точки 34 ( $52^{\circ}18'30,68893''$  с.ш.  $35^{\circ}20'10,96349''$  в.д.) затем от точки 34 в северном направлении по урочищу Щека до точки 39 ( $52^{\circ}18'38,69908''$  с.ш.  $35^{\circ}20'12,30829''$  в.д.) далее от точки 39 в северо-восточном направлении по урочищу Щека до точки 41 ( $52^{\circ}18'49,43177''$  с.ш.  $35^{\circ}20'19,78714''$  в.д.) далее от точки 41 в северо-западном направлении по урочищу Щека до точки 44 ( $52^{\circ}18'50,31413''$  с.ш.  $35^{\circ}20'12,78566''$  в.д.) далее от точки 44 в северо-восточном направлении по урочищу Щека до точки 51 ( $52^{\circ}18'55,2091''$  с.ш.  $35^{\circ}20'28,47594''$  в.д.) далее от точки 51 в северо-восточном направлении до исходной точки 1.

#### Контур 2.

От точки 52 ( $52^{\circ}19'58,3685''$  с.ш.  $35^{\circ}20'45,30649''$  в.д.) в северо-восточном направлении по урочищу Усть-Воронка, вдоль автомобильной дороги до точки 53 ( $52^{\circ}20'04,019489''$  с.ш.  $35^{\circ}20'55,17488''$  в.д.) затем от точки 53 в юго-восточном направлении по урочищу Усть-Воронка до точки 54 ( $52^{\circ}20'00,84682''$  с.ш.  $35^{\circ}20'59,83031''$  в.д.) далее от точки 54 в юго-западном направлении по урочищу Усть-Воронка до точки 55 ( $52^{\circ}19'59,31566''$  с.ш.  $35^{\circ}20'59,88667''$  в.д.) далее от точки 55 в юго-восточном направлении до точки 56 ( $52^{\circ}19'58,22117''$  с.ш.  $35^{\circ}21'02,174008''$  в.д.) далее от точки 56 в северо-восточном направлении по урочищу Усть-Воронка до точки 57 ( $52^{\circ}19'59,31719''$  с.ш.  $35^{\circ}21'04,127888''$  в.д.) далее от точки 57 в юго-восточном направлении по урочищу Усть-Воронка до точки 59 ( $52^{\circ}19'54,95941''$  с.ш.  $35^{\circ}21'11,17347''$  в.д.) далее от точки 59 в

юго-западном направлении по урочищу Усть-Воронка до точки 60 ( $52^{\circ}19'53,47167''$  с.ш.  $35^{\circ}21'08,363668''$  в.д.) далее от точки 60 в юго-восточном направлении по урочищу Усть-Воронка до точки 61 ( $52^{\circ}19'49,13211''$  с.ш.  $35^{\circ}21'13,1999''$  в.д.) далее от точки 61 в северо-восточном направлении по урочищу Усть-Воронка до точки 62 ( $52^{\circ}19'49,68404''$  с.ш.  $35^{\circ}21'15,27467''$  в.д.) далее от точки 62 в юго-восточном направлении по урочищу Усть-Воронка до точки 69 ( $52^{\circ}19'40,79297''$  с.ш.  $35^{\circ}21'22,98994''$  в.д.) далее от точки 69 в юго-западном направлении по урочищу Усть-Воронка до точки 70 ( $52^{\circ}19'40,02173''$  с.ш.  $35^{\circ}21'22,12035''$  в.д.) далее от точки 70 в юго-восточном направлении по урочищу Усть-Воронка до точки 73 ( $52^{\circ}19'34,75547''$  с.ш.  $35^{\circ}21'26,36968''$  в.д.) далее от точки 73 в северо-восточном направлении по границе земельного участка с кадастровым номером 46:30:000000:1358 до точки 79 ( $52^{\circ}19'35,86577''$  с.ш.  $35^{\circ}21'40,83081''$  в.д.) далее от точки 79 в юго-восточном направлении по по границе земельного участка с кадастровым номером 46:30:000034:21 до точки 80 ( $52^{\circ}19'34,7458''$  с.ш.  $35^{\circ}21'41,83449''$  в.д.) далее от точки 80 в юго-восточном направлении до точки 81 ( $52^{\circ}19'34,46328''$  с.ш.  $35^{\circ}21'43,32535''$  в.д.) далее от точки 81 в северо-восточном направлении по бордюру до точки 82 ( $52^{\circ}19'35,41318''$  с.ш.  $35^{\circ}21'46,21212''$  в.д.) далее от точки 82 в юго-восточном направлении вдоль газона до точки 84 ( $52^{\circ}19'33,04707''$  с.ш.  $35^{\circ}21'48,24244''$  в.д.) далее от точки 84 в юго-западном направлении, вдоль автомобильной дороги до точки 88 ( $52^{\circ}19'30,24538''$  с.ш.  $35^{\circ}21'39,73216''$  в.д.) далее от точки 88 в северо-западном направлении по границе земельного участка с кадастровым номером 46:30:000034:3259 до точки 91 ( $52^{\circ}19'30,5219''$  с.ш.  $35^{\circ}21'35,59655''$  в.д.) далее от точки 91 в юго-западном направлении по границе земельного участка с кадастровым номером 46:30:000034:90 до точки 92 ( $52^{\circ}19'30,47416''$  с.ш.  $35^{\circ}21'35,1088''$  в.д.) в юго-западном направлении по урочищу Усть-Воронка до точки 93 ( $52^{\circ}19'30,45257''$  с.ш.  $35^{\circ}21'33,95516''$  в.д.) затем от точки 93 в южном направлении по урочищу Усть-Воронка до точки 94 ( $52^{\circ}19'27,19531''$  с.ш.  $35^{\circ}21'33,91674''$  в.д.) затем от точки 94 в юго-восточном направлении по урочищу Усть-Воронка до точки 101 ( $52^{\circ}19'18,66614''$  с.ш.  $35^{\circ}21'46,90437''$  в.д.) затем от точки 101 в северо-восточном направлении по урочищу Усть-Воронка до точки 104 ( $52^{\circ}19'20,89954''$  с.ш.  $35^{\circ}21'53,11316''$  в.д.) затем от точки 104 в юго-восточном направлении по урочищу Усть-Воронка до точки 106 ( $52^{\circ}19'17,98694''$  с.ш.  $35^{\circ}22'01,981321''$  в.д.) затем от точки 106 в южном направлении по урочищу Усть-Воронка до точки 107 ( $52^{\circ}19'16,97133''$  с.ш.  $35^{\circ}22'01,9032''$  в.д.) затем от точки 107 в юго-западном направлении по урочищу Усть-Воронка до

точки 109 (52°19'12,5252"с.ш. 35°21'58,97837"в.д.) затем от точки 109 в юго-восточном направлении по урочищу Усть-Воронка до точки 111 (52°19'12,24565"с.ш. 35°22'01,903956"в.д.) затем от точки 111 в северо-восточном направлении по урочищу Усть-Воронка до точки 112 (52°19'13,77993"с.ш. 35°22'04,031295"в.д.) затем от точки 112 в юго-восточном направлении по урочищу Усть-Воронка до точки 114 (52°19'10,12142"с.ш. 35°22'08,554738"в.д.) затем от точки 114 в юго-западном направлении по урочищу Усть-Воронка до точки 116 (52°19'07,960006"с.ш. 35°22'06,2622"в.д.) затем от точки 116 в юго-восточном направлении по урочищу Усть-Воронка до точки 121 (52°19'03,228581"с.ш. 35°22'12,04463"в.д.) затем от точки 121 в юго-западном направлении по урочищу Усть-Воронка, вдоль автомобильной дороги до точки 122 (52°18'59,65817"с.ш. 35°22'06,325936"в.д.) затем от точки 122 в северо-западном направлении по урочищу Усть-Воронка до точки 123 (52°19'01,925069"с.ш. 35°22'02,335354"в.д.) затем от точки 123 в западном направлении по урочищу Усть-Воронка до точки 124 (52°19'01,992079"с.ш. 35°22'00,733481"в.д.) затем от точки 124 в северо-западном направлении по урочищу Усть-Воронка до точки 130 (52°19'07,538367"с.ш. 35°21'49,54571"в.д.) затем от точки 130 в северо-восточном направлении по урочищу Усть-Воронка, вдоль водохранилища до точки 132 (52°19'10,91773"с.ш. 35°21'54,2179"в.д.) затем от точки 132 в северо-западном направлении по урочищу Усть-Воронка, вдоль водохранилища до точки 134 (52°19'13,02496"с.ш. 35°21'53,38076"в.д.) затем от точки 134 в северо-восточном направлении по урочищу Усть-Воронка, вдоль водохранилища до точки 135 (52°19'15,89748"с.ш. 35°21'55,28536"в.д.) затем от точки 135 в северо-западном направлении, вдоль водохранилища по урочищу Усть-Воронка до точки 135 (52°19'15,89748"с.ш. 35°21'55,28536"в.д.) затем от точки 135 в северо-западном направлении, вдоль водохранилища по урочищу Усть-Воронка до точки 136 (52°19'17,06498"с.ш. 35°21'52,61973"в.д.) затем от точки 136 в юго-западном направлении, вдоль водохранилища по урочищу Усть-Воронка до точки 138 (52°19'14,5908"с.ш. 35°21'47,61074"в.д.) затем от точки 138 в северо-западном направлении, вдоль водохранилища по урочищу Усть-Воронка до точки 139 (52°19'15,11445"с.ш. 35°21'46,84326"в.д.) затем от точки 139 в юго-западном направлении, вдоль водохранилища по урочищу Усть-Воронка до точки 142 (52°19'14,13615"с.ш. 35°21'43,70351"в.д.) затем от точки 142 в северо-западном направлении, вдоль водохранилища по урочищу Усть-Воронка до точки 148 (52°19'20,10393"с.ш. 35°21'35,36208"в.д.) затем от точки 148 в юго-западном направлении, вдоль водохранилища по урочищу Усть-Воронка

до точки 150 (52°19'19,06484"с.ш. 35°21'33,26364"в.д.) затем от точки 150 в северо-западном направлении, вдоль водохранилища по урочищу Усть-Воронка до точки 152 (52°19'19,62687"с.ш. 35°21'27,5119"в.д.) затем от точки 152 в юго-западном направлении, вдоль водохранилища по урочищу Усть-Воронка до точки 153 (52°19'18,79311"с.ш. 35°21'25,65685"в.д.) затем от точки 153 в западном направлении, вдоль водохранилища по урочищу Усть-Воронка до точки 154 (52°19'19,03401"с.ш. 35°21'21,31993"в.д.) затем от точки 154 в северо-западном направлении, вдоль водохранилища по урочищу Усть-Воронка до точки 156 (52°19'22,14363"с.ш. 35°21'14,40498"в.д.) затем от точки 156 в юго-западном направлении, вдоль водохранилища по урочищу Усть-Воронка до точки 157 (52°19'21,88419"с.ш. 35°21'12,36139"в.д.) затем от точки 157 в западном направлении, вдоль водохранилища по урочищу Усть-Воронка до точки 158 (52°19'22,00916"с.ш. 35°21'10,97243"в.д.) затем от точки 158 в северо-западном направлении, вдоль водохранилища по урочищу Усть-Воронка до точки 160 (52°19'24,90382"с.ш. 35°21'07,856693"в.д.) затем от точки 160 в северо-восточном направлении, вдоль водохранилища по урочищу Усть-Воронка до точки 162 (52°19'28,55424"с.ш. 35°21'13,54201"в.д.) затем от точки 162 в северо-западном направлении, вдоль водохранилища по урочищу Усть-Воронка до точки 164 (52°19'33,19822"с.ш. 35°21'07,812632"в.д.) затем от точки 164 в юго-западном направлении, вдоль водохранилища по урочищу Усть-Воронка до точки 165 (52°19'32,36439"с.ш. 35°21'05,384108"в.д.) затем от точки 165 в северо-западном направлении, вдоль водохранилища по урочищу Усть-Воронка до точки 166 (52°19'33,01979"с.ш. 35°21'03,88153"в.д.) затем от точки 166 в северо-восточном направлении, вдоль водохранилища по урочищу Усть-Воронка до точки 167 (52°19'36,37374"с.ш. 35°21'06,489502"в.д.) затем от точки 167 в северо-западном направлении, вдоль водохранилища по урочищу Усть-Воронка до точки 169 (52°19'40,43805"с.ш. 35°21'04,671012"в.д.) затем от точки 169 в северо-восточном направлении, вдоль водохранилища по урочищу Усть-Воронка до точки 171 (52°19'42,84763"с.ш. 35°21'06,984626"в.д.) затем от точки 171 в северо-западном направлении, вдоль водохранилища по урочищу Усть-Воронка до точки 177 (52°19'55,69431"с.ш. 35°20'48,40835"в.д.) затем от точки 177 в северо-западном направлении, вдоль водохранилища по урочищу Усть-Воронка до исходной точки 52.

»;

4) в абзаце третьем пункта 9 слова «площадью 69,24 га» заменить словами «площадью 66,2527 га»;

5) в абзаце 6 пункта 9 слова «площадью 96,19 га» заменить словами «площадью 99,1787 га».

4. Границы территории природного парка регионального значения «Парк имени Н.А. Никитина», утвержденные указанным постановлением изложить в новой редакции:

**«УТВЕРЖДЕНЫ**  
постановлением Правительства  
Курской области  
от 15.03.2023 № 300-пп  
(в редакции постановления  
Правительства Курской области  
от 04.08.2023 № 866-пп)

**ГРАНИЦЫ**  
территории природного парка регионального значения  
«Парк имени Н.А. Никитина»



**Основной лист**

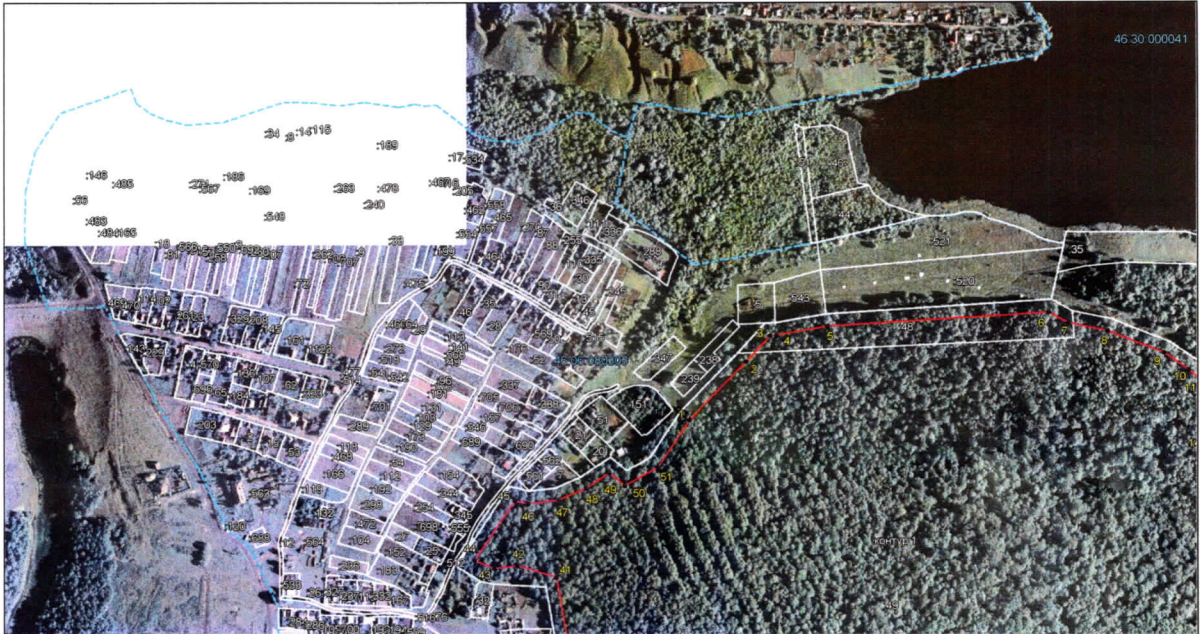




**Выносной лист № 1**



**Выносной лист № 2**



**Выносной лист № 3**



**Выносной лист № 4**



Выносной лист № 5

<p align="center"><b>КАРТА (ПЛАН)</b>  <b>зоны с особыми условиями использования территории природного парка</b>  <b>«Парк имени Н.А. Никитина»</b>  <small>(наименование объекта землеустройства)</small></p>				
<p align="center"><b>Сведения о местоположении границ объекта землеустройства</b></p>				
1. Система координат <i>МСК-46</i>				
2. Сведения о характерных точках границ объекта землеустройства				
Обозначение характерных точек границы	Координаты, м		Метод определения координат и средняя квадратическая погрешность положения характерной точки ( $M_t$ ), м	Описание закрепления точки
	X	Y		
1	2	3	4	5
Контур 1				
1	485717,45	1240360,94	Картометрический метод; 0,10	—
2	485811,94	1240453,18	Картометрический метод; 0,10	—
3	485854,67	1240491,94	Картометрический метод; 0,10	—
4	485855,08	1240501,84	Картометрический метод; 0,10	—

1	2	3	4	5
5	485869,40	1240584,13	Картометрический метод; 0,10	—
6	485892,08	1240942,48	Картометрический метод; 0,10	—
7	485874,81	1240974,27	Картометрический метод; 0,10	—
8	485862,14	1241037,66	Картометрический метод; 0,10	—
9	485826,35	1241129,53	Картометрический метод; 0,10	—
10	485798,72	1241169,23	Картометрический метод; 0,10	—
11	485781,05	1241189,60	Картометрический метод; 0,10	—
12	485761,31	1241204,77	Картометрический метод; 0,10	—
13	485691,44	1241239,12	Картометрический метод; 0,10	—
14	485673,48	1241196,46	Картометрический метод; 0,10	—
15	485582,74	1241234,56	Картометрический метод; 0,10	—
16	485606,29	1241290,67	Картометрический метод; 0,10	—
17	485532,04	1241323,16	Картометрический метод; 0,10	—
18	485512,47	1241349,79	Картометрический метод; 0,10	—
19	485504,30	1241365,82	Картометрический метод; 0,10	—
20	485494,79	1241373,55	Картометрический метод; 0,10	—
21	485438,51	1241339,73	Картометрический метод; 0,10	—
22	485388,39	1241425,25	Картометрический метод; 0,10	—
23	485445,47	1241458,84	Картометрический метод; 0,10	—
24	485364,29	1241600,00	Картометрический метод; 0,10	—
25	485342,36	1241584,80	Картометрический метод; 0,10	—
26	485240,47	1241373,46	Картометрический метод; 0,10	—
27	485150,18	1241097,36	Картометрический метод; 0,10	—
28	485106,52	1240940,83	Картометрический метод; 0,10	—
29	485054,00	1240866,83	Картометрический метод; 0,10	—
30	484946,81	1240616,41	Картометрический метод; 0,10	—
31	484899,53	1240393,67	Картометрический метод; 0,10	—
32	484876,92	1240298,19	Картометрический метод; 0,10	—
33	484875,16	1240175,24	Картометрический метод; 0,10	—
34	484883,83	1239976,92	Картометрический метод; 0,10	—
35	484900,88	1239981,61	Картометрический метод; 0,10	—
36	484901,31	1239969,12	Картометрический метод; 0,10	—
37	484924,99	1239977,38	Картометрический метод; 0,10	—
38	484926,58	1239991,99	Картометрический метод; 0,10	—
39	485131,37	1240002,90	Картометрический метод; 0,10	—
40	485226,03	1240187,42	Картометрический метод; 0,10	—
41	485462,83	1240145,25	Картометрический метод; 0,10	—
42	485482,15	1240082,04	Картометрический метод; 0,10	—
43	485477,00	1240045,27	Картометрический метод; 0,10	—
44	485490,37	1240012,67	Картометрический метод; 0,10	—
45	485587,57	1240078,19	Картометрический метод; 0,10	—
46	485582,37	1240099,95	Картометрический метод; 0,10	—
47	485588,29	1240149,25	Картометрический метод; 0,10	—
48	485607,78	1240193,84	Картометрический метод; 0,10	—
49	485632,71	1240231,63	Картометрический метод; 0,10	—
50	485611,55	1240256,65	Картометрический метод; 0,10	—
51	485641,08	1240310,20	Картометрический метод; 0,10	—
1	485717,45	1240360,94	Картометрический метод; 0,10	—
Контур 2				
52	487592,71	1240632,73	Картометрический метод; 0,10	—
53	487767,03	1240819,92	Картометрический метод; 0,10	—
54	487668,80	1240907,89	Картометрический метод; 0,10	—
55	487621,47	1240908,87	Картометрический метод; 0,10	—
56	487587,56	1240952,12	Картометрический метод; 0,10	—
57	487621,37	1240989,18	Картометрический метод; 0,10	—

1	2	3	4	5
58	487620,24	1241009,68	Картометрический метод; 0,10	—
59	487486,43	1241122,35	Картометрический метод; 0,10	—
60	487440,54	1241069,06	Картометрический метод; 0,10	—
61	487306,24	1241160,40	Картометрический метод; 0,10	—
62	487323,23	1241199,72	Картометрический метод; 0,10	—
63	487297,61	1241215,59	Картометрический метод; 0,10	—
64	487303,26	1241226,78	Картометрический метод; 0,10	—
65	487185,97	1241272,71	Картометрический метод; 0,10	—
66	487159,06	1241272,76	Картометрический метод; 0,10	—
67	487099,65	1241306,58	Картометрический метод; 0,10	—
68	487080,17	1241331,04	Картометрический метод; 0,10	—
69	487048,15	1241345,34	Картометрический метод; 0,10	—
70	487024,34	1241328,83	Картометрический метод; 0,10	—
71	486935,24	1241379,81	Картометрический метод; 0,10	—
72	486860,94	1241388,93	Картометрический метод; 0,10	—
73	486861,42	1241409,02	Аналитический метод; 0,10	—
74	486861,70	1241488,51	Аналитический метод; 0,10	—
75	486862,14	1241538,90	Аналитический метод; 0,10	—
76	486863,27	1241551,22	Аналитический метод; 0,10	—
77	486867,53	1241587,23	Аналитический метод; 0,10	—
78	486870,48	1241614,39	Аналитический метод; 0,10	—
79	486895,27	1241682,95	Аналитический метод; 0,10	—
80	486860,62	1241701,90	Аналитический метод; 0,10	—
81	486851,84	1241730,12	Аналитический метод; 0,10	—
82	486881,11	1241784,84	Аналитический метод; 0,10	—
83	486867,25	1241792,10	Аналитический метод; 0,10	—
84	486807,91	1241823,17	Аналитический метод; 0,30	—
85	486799,25	1241808,50	Аналитический метод; 0,30	—
86	486767,25	1241750,50	Аналитический метод; 0,30	—
87	486745,25	1241707,79	Аналитический метод; 0,10	—
88	486721,58	1241661,85	Аналитический метод; 0,10	—
89	486731,50	1241656,40	Аналитический метод; 0,10	—
90	486736,11	1241620,45	Аналитический метод; 0,10	—
91	486730,26	1241583,54	Аналитический метод; 0,10	—
92	486728,80	1241574,30	Аналитический метод; 0,10	—
93	486728,17	1241552,45	Картометрический метод; 0,10	—
94	486627,49	1241551,55	Картометрический метод; 0,10	—
95	486457,07	1241652,09	Картометрический метод; 0,10	—
96	486442,78	1241676,06	Картометрический метод; 0,10	—
97	486430,06	1241681,50	Картометрический метод; 0,10	—
98	486380,82	1241714,97	Картометрический метод; 0,10	—
99	486366,14	1241758,59	Картометрический метод; 0,10	—
100	486373,32	1241771,69	Картометрический метод; 0,10	—
101	486363,44	1241797,09	Картометрический метод; 0,10	—
102	486403,55	1241836,61	Картометрический метод; 0,10	—
103	486430,52	1241887,02	Картометрический метод; 0,10	—
104	486432,28	1241914,80	Картометрический метод; 0,10	—
105	486409,69	1241997,93	Картометрический метод; 0,10	—
106	486341,98	1242082,62	Картометрический метод; 0,10	—
107	486310,59	1242081,09	Картометрический метод; 0,10	—
108	486232,39	1242043,48	Картометрический метод; 0,10	—
109	486173,25	1242025,47	Картометрический метод; 0,10	—
110	486164,96	1242062,02	Картометрический метод; 0,10	—
111	486164,52	1242080,87	Картометрический метод; 0,10	—
112	486211,88	1242121,24	Картометрический метод; 0,10	—

1	2	3	4	5
113	486127,64	1242196,92	Картометрический метод; 0,10	—
114	486098,66	1242206,74	Картометрический метод; 0,10	—
115	486072,28	1242202,01	Картометрический метод; 0,10	—
116	486031,92	1242163,21	Картометрический метод; 0,10	—
117	485990,22	1242174,77	Картометрический метод; 0,10	—
118	485981,49	1242197,56	Картометрический метод; 0,10	—
119	485945,08	1242216,92	Картометрический метод; 0,10	—
120	485918,27	1242237,55	Картометрический метод; 0,10	—
121	485885,50	1242272,51	Картометрический метод; 0,10	—
122	485775,31	1242164,01	Картометрический метод; 0,10	—
123	485845,50	1242088,53	Картометрический метод; 0,10	—
124	485847,62	1242058,19	Картометрический метод; 0,10	—
125	485873,72	1242022,92	Картометрический метод; 0,10	—
126	485905,12	1242020,45	Картометрический метод; 0,10	—
127	485942,33	1241989,06	Картометрический метод; 0,10	—
128	485970,72	1241948,49	Картометрический метод; 0,10	—
129	485985,19	1241888,88	Картометрический метод; 0,10	—
130	486019,40	1241846,55	Картометрический метод; 0,10	—
131	486037,40	1241867,42	Картометрический метод; 0,10	—
132	486123,71	1241935,22	Картометрический метод; 0,10	—
133	486169,97	1241938,38	Картометрический метод; 0,10	—
134	486188,87	1241919,47	Картометрический метод; 0,10	—
135	486277,60	1241955,69	Картометрический метод; 0,10	—
136	486313,77	1241905,26	Картометрический метод; 0,10	—
137	486314,29	1241843,31	Картометрический метод; 0,10	—
138	486237,45	1241810,26	Картометрический метод; 0,10	—
139	486253,66	1241795,75	Картометрический метод; 0,10	—
140	486252,93	1241752,87	Картометрический метод; 0,10	—
141	486224,67	1241740,70	Картометрический метод; 0,10	—
142	486223,52	1241736,23	Картометрический метод; 0,10	—
143	486225,96	1241731,98	Картометрический метод; 0,10	—
144	486278,74	1241731,14	Картометрический метод; 0,10	—
145	486324,74	1241712,32	Картометрический метод; 0,10	—
146	486368,78	1241630,08	Картометрический метод; 0,10	—
147	486388,79	1241625,17	Картометрический метод; 0,10	—
148	486408,25	1241578,55	Картометрический метод; 0,10	—
149	486384,88	1241558,67	Картометрический метод; 0,10	—
150	486376,20	1241538,75	Картометрический метод; 0,10	—
151	486392,97	1241464,44	Картометрический метод; 0,10	—
152	486393,76	1241429,84	Картометрический метод; 0,10	—
153	486368,05	1241394,66	Картометрический метод; 0,10	—
154	486375,64	1241312,53	Картометрический метод; 0,10	—
155	486435,76	1241259,13	Картометрический метод; 0,10	—
156	486471,99	1241181,73	Картометрический метод; 0,10	—
157	486464,04	1241143,01	Картометрический метод; 0,10	—
158	486467,95	1241116,71	Картометрический метод; 0,10	—
159	486501,12	1241092,12	Картометрический метод; 0,10	—
160	486557,53	1241057,86	Картометрический метод; 0,10	—
161	486588,64	1241142,69	Картометрический метод; 0,10	—
162	486670,17	1241165,74	Картометрический метод; 0,10	—
163	486734,26	1241145,50	Картометрический метод; 0,10	—
164	486813,91	1241057,49	Картометрический метод; 0,10	—
165	486788,22	1241011,45	Картометрический метод; 0,10	—
166	486808,53	1240983,03	Картометрический метод; 0,10	—
167	486912,11	1241032,61	Картометрический метод; 0,10	—

1	2	3	4	5
168	486994,87	1241021,94	Картометрический метод; 0,10	—
169	487037,80	1240998,40	Картометрический метод; 0,10	—
170	487085,49	1241011,66	Картометрический метод; 0,10	—
171	487112,20	1241042,35	Картометрический метод; 0,10	—
172	487215,68	1241029,20	Картометрический метод; 0,10	—
173	487291,68	1240902,40	Картометрический метод; 0,10	—
174	487344,19	1240850,56	Картометрический метод; 0,10	—
175	487462,52	1240752,83	Картометрический метод; 0,10	—
176	487492,95	1240715,96	Картометрический метод; 0,10	—
177	487509,94	1240691,31	Картометрический метод; 0,10	—
52	487592,71	1240632,73	Картометрический метод; 0,10	—

».