



# ПРАВИТЕЛЬСТВО КУРСКОЙ ОБЛАСТИ

## ПОСТАНОВЛЕНИЕ

от 28.06.2023 № 708-пп

г. Курск

### **Об установлении публичных сервитутов для использования земельных участков в целях эксплуатации существующих объектов энергетики регионального значения**

В соответствии со статьей 23 и главой V<sup>7</sup> Земельного кодекса Российской Федерации, статьей 3<sup>6</sup> Федерального закона от 25 октября 2001 года № 137-ФЗ «О введении в действие Земельного кодекса Российской Федерации», статьей 3 Закона Курской области от 30 ноября 2015 года № 117-ЗКО «О разграничении полномочий органов государственной власти Курской области в сфере земельных отношений в Курской области», постановлением Губернатора Курской области от 25.06.2007 № 286 «Об утверждении Положения о Министерстве имущества Курской области», на основании ходатайств публичного акционерного общества «Россети Центр» (ИНН 6901067107) от 9 февраля 2023 г. (далее — ПАО «Россети Центр»), в целях эксплуатации объектов энергетики регионального значения: «Высоковольтная линия электропередачи ВЛ-35 кВ «Лукашевка-Курчатов» протяженностью по трассе 6640 м от портала подстанции «Лукашевка» до портала подстанции «Курчатов» с отпайкой от опоры № 15 до портала подстанции «Сосновый Бор» протяженностью по трассе 8220 м»; «Одноцепная воздушная линия электропередач ВЛ 35 кВ Рудная-Разветье-Михайловка» Правительство Курской области ПОСТАНОВЛЯЕТ:

1. Установить в пользу ПАО «Россети Центр» публичные сервитуты на срок 49 лет:

для использования земельных участков и земель, указанных в приложении № 1 к настоящему постановлению, расположенных на территории Курчатовского района и города Курчатова Курской области, в целях эксплуатации существующего объекта энергетики регионального значения «Высоковольтная линия электропередачи ВЛ-35 кВ «Лукашевка-Курчатов» протяженностью по трассе 6640 м от портала подстанции «Лукашевка» до портала подстанции «Курчатов» с отпайкой от опоры № 15 до портала подстанции «Сосновый Бор» протяженностью по трассе

8220 м» (кадастровый номер 46:12:000000:438), принадлежащего ПАО «Россети Центр» на праве собственности (запись регистрации от 06.06.2008 № 46-46-13/002/2008-889), и утвердить границу публичного сервитута согласно приложению № 2 к настоящему постановлению;

для использования земельных участков и земель, указанных в приложении № 3 к настоящему постановлению, расположенных на территории Железногорского района и города Железногорск Курской области, в целях эксплуатации существующего объекта энергетики регионального значения «Одноцепная воздушная линия электропередач ВЛ 35 кВ Рудная-Разветье-Михайловка» (кадастровый номер 46:06:000000:702), принадлежащего ПАО «Россети Центр» на праве собственности (запись регистрации от 11.06.2008 № 46-46-07/010/2008-202), и утвердить границу публичного сервитута согласно приложению № 4 к настоящему постановлению.

2. Порядок установления зон с особыми условиями использования территорий и содержание ограничений прав на части земельных участков в границах таких зон определяется в соответствии с постановлением Правительства Российской Федерации от 24 февраля 2009 г. № 160 «О порядке установления охранных зон объектов электросетевого хозяйства и особых условий использования земельных участков, расположенных в границах таких зон».

3. Плата за публичные сервитуты на основании пункта 4 статьи 3<sup>6</sup> Федерального закона от 25 октября 2001 года № 137-ФЗ «О введении в действие Земельного кодекса Российской Федерации» не устанавливается.

4. В отношении земельных участков, указанных в приложениях № 1 и № 3 к настоящему постановлению, установить свободный график проведения работ при осуществлении деятельности, для обеспечения которой устанавливается публичный сервитут, в течение всего срока действия публичного сервитута.

5. ПАО «Россети Центр» после прекращения действия публичного сервитута привести земельные участки, указанные в приложениях № 1 и № 3 к настоящему постановлению, в состояние, пригодное для их использования в соответствии с разрешенным использованием, в срок не позднее чем три месяца после завершения капитального или текущего ремонта, реконструкции, эксплуатации, консервации, сноса инженерного сооружения, для размещения которого был установлен публичный сервитут.

6. Департаменту документационного обеспечения Администрации Курской области в течение пяти рабочих дней со дня принятия настоящего постановления обеспечить его размещение на официальном сайте Губернатора и Правительства Курской области в информационно-телекоммуникационной сети «Интернет».

7. Министерству имущества Курской области в течение пяти рабочих дней со дня принятия настоящего постановления направить его

копию в Управление Федеральной службы государственной регистрации, кадастра и картографии по Курской области, ПАО «Россети Центр», комитет по управлению имуществом г. Курчатова, Администрацию Курчатовского района Курской области, Администрацию города Железногорска Курской области.

И.о. первого заместителя Губернатора  
Курской области –  
Председателя Правительства  
Курской области



А.В. Дедов

Приложение № 1  
к постановлению Правительства  
Курской области  
от 28.06.2023 № 708-пп

**ПЕРЕЧЕНЬ**

**земельных участков, в отношении которых устанавливается  
публичный сервитут в целях эксплуатации существующего объекта  
энергетики регионального значения «Высоковольтная линия  
электропередачи ВЛ-35 кВ «Лукашевка-Курчатов» протяженностью  
по трассе 6640 м от портала подстанции «Лукашевка» до портала  
подстанции «Курчатов» с отпайкой от опоры № 15 до портала  
подстанции «Сосновый Бор» протяженностью по трассе 8220 м»,  
расположенных на территории Курчатовского района  
и города Курчатов Курской области**

№ п/п	Кадастровый номер земельного участка	Адрес или иное описание местоположения земельного участка
1	46:12:032603:13	Курская область, Курчатовский район, Макаровский сельсовет, д. Мосолово
2	46:12:000000:7	Курская область, Курчатовский район
3	46:12:000000:1035	Курская область, Курчатовский район, Макаровский сельсовет, ГУП «АПК КАЭС» (бывший к-з им. Дзержинского)
4	46:12:030701:18	Курская область, Курчатовский район, Дроняевский сельсовет, д. Мосолово
5	46:12:000000:779	Курская область, Курчатовский район, Макаровский сельсовет
6	46:31:010101:6	Курская область, г. Курчатов
7	46:31:010000:1	Российская Федерация, Курская область, городской округ город Курчатов, город Курчатов, промышленная зона Промзона, земельный участок 1



№ п/п	Кадастровый номер земельного участка	Адрес или иное описание местоположения земельного участка
8	46:31:010101:520	Курская область, г. Курчатов
9	46:31:010101:526	Курская область, г. Курчатов
10	46:31:010301:2	Российская Федерация, Курская область, городской округ город Курчатов, промышленная зона Промзона, земельный участок 2
11	46:31:000000:10	Курская область, г. Курчатов, Промзона
12	46:31:010503:11	Курская область, г. Курчатов, Промзона
13	46:31:010503:74	Российская Федерация, Курская область, городской округ город Курчатов, город Курчатов, промышленная зона Промзона, земельный участок 3
14	46:31:010505:5	Российская Федерация, Курская область, городской округ город Курчатов, город Курчатов, территория ГСК №2 (Тарасово), земельный участок 100
15	46:31:010507:18	Курская область, г. Курчатов, коммунально-складская зона
16	46:31:010507:17	Курская область, г. Курчатов, коммунально-складская зона, западнее Курчатовского ПАТП
17	46:31:010507:61	Курская область, г. Курчатов, ул. Молодежная, дом 11
18	46:31:010507:37	Курская область, г. Курчатов, ул. Молодёжная, дом 9
19	46:31:010507:482	Российская Федерация, Курская область, город Курчатов
20	46:31:010507:21	Курская область, г. Курчатов, с северной стороны Курчатовского ПАТП, коммунально-складская зона ул. Молодежная, д,9

№ п/п	Кадастровый номер земельного участка	Адрес или иное описание местоположения земельного участка
21	46:31:010507:20	Курская область, г. Курчатов, в районе ул. Молодёжной, коммунально-складская зона, дом 9
22	46:31:010507:31	Курская область, г. Курчатов, восточнее ул. Молодёжная, 9
23	46:31:000000:7	Курская область, г. Курчатов

Приложение № 2  
к постановлению Правительства  
Курской области  
от 28.06.2023 № 708-пп

**ОПИСАНИЕ**  
**границ публичного сервитута**

<b>Местоположение публичного сервитута:</b> Курская обл.		
<b>Площадь публичного сервитута</b> 372100 м <sup>2</sup>		
<b>Система координат:</b> МСК-46		
<b>Метод определения координат:</b> аналитический		
Обозначение характерных точек границ	Координаты, м	
	X	Y
159	415939,73	1260221,50
160	415932,09	1260415,61
161	416009,65	1260573,19
162	416091,08	1260738,49
163	416141,55	1260840,36
164	416210,77	1260980,06
1	416276,86	1261016,39
2	416346,76	1261050,87
3	416350,08	1261052,57
4	416352,94	1261054,98
5	416355,19	1261057,97
6	416356,70	1261061,39
7	416357,46	1261065,09
8	416373,01	1261161,39
9	416388,95	1261259,39
10	416404,76	1261357,20
11	416420,54	1261454,93
12	416436,30	1261552,61
13	416452,18	1261650,49
14	416467,95	1261747,64
15	416490,02	1261845,38
16	416488,57	1261935,94
17	416493,07	1262023,15
18	416494,01	1262105,39
19	416690,12	1262303,95
20	416736,96	1262399,46
21	416783,49	1262491,36
22	416830,09	1262583,37
23	416876,75	1262675,45
24	416923,28	1262767,48
25	416970,07	1262859,53
26	417109,68	1263135,74
27	417156,49	1263227,75
28	417202,96	1263319,61
30	417242,16	1263397,18
29	417252,89	1263418,37
165	417297,00	1263505,48
166	417660,57	1264790,80
167	417673,21	1264854,09

<b>Местоположение публичного сервитута: Курская обл.</b>		
<b>Площадь публичного сервитута 372100 м<sup>2</sup></b>		
<b>Система координат: МСК-46</b>		
<b>Метод определения координат: аналитический</b>		
<b>Обозначение характерных точек границ</b>	<b>Координаты, м</b>	
	<b>X</b>	<b>Y</b>
168	417640,85	1264860,55
169	417628,47	1264798,54
170	417266,11	1263517,54
171	417212,72	1263412,09
37	417197,86	1263382,68
31	417173,60	1263334,67
32	417127,07	1263242,69
33	417080,24	1263150,66
34	416940,63	1262874,45
35	416893,84	1262782,40
36	416847,31	1262690,35
38	416800,65	1262598,29
39	416754,05	1262506,26
40	416707,42	1262414,18
41	416662,86	1262323,31
42	416466,03	1262124,02
43	416463,68	1262121,11
44	416462,04	1262117,75
45	416461,38	1262115,34
46	416461,10	1262111,62
47	416460,09	1262024,19
48	416455,55	1261936,52
49	416456,96	1261848,80
50	416435,53	1261753,92
51	416419,60	1261655,77
52	416403,72	1261557,89
53	416387,96	1261460,19
54	416372,18	1261362,46
55	416356,37	1261264,67
56	416340,43	1261166,67
57	416326,02	1261077,35
58	416261,62	1261045,67
59	416189,67	1261006,10
60	416186,72	1261003,80
61	416184,37	1261000,89
62	416182,73	1260997,53
172	416111,99	1260855,02
173	416061,50	1260753,11
174	415980,05	1260587,77
175	415898,79	1260422,67
176	415906,53	1260226,34
177	415846,22	1260138,91
178	415783,85	1260049,43
179	415719,23	1259957,18
180	415646,10	1259851,07

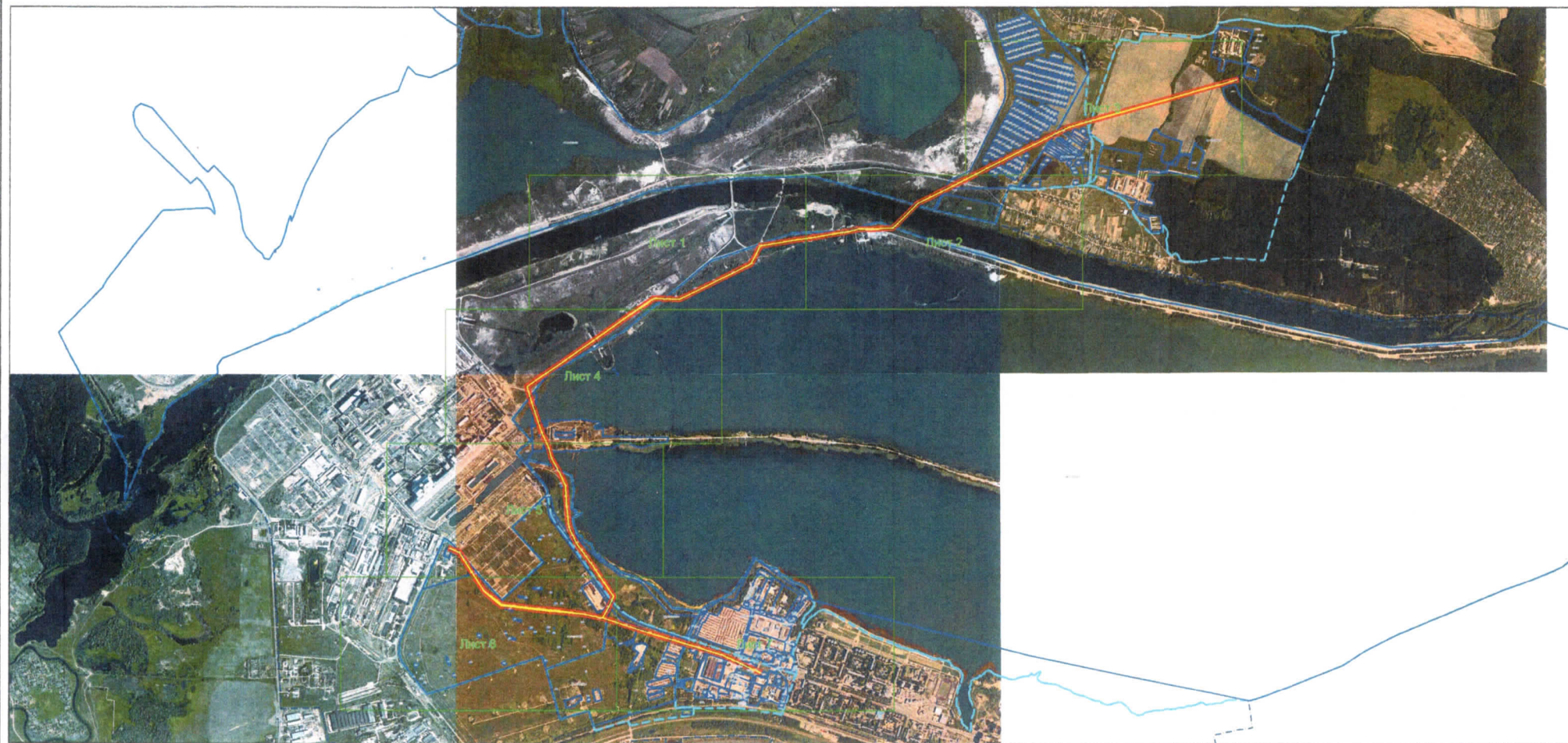
<b>Местоположение публичного сервитута: Курская обл.</b>		
<b>Площадь публичного сервитута 372100 м<sup>2</sup></b>		
<b>Система координат: МСК-46</b>		
<b>Метод определения координат: аналитический</b>		
Обозначение характерных точек границ	Координаты, м	
	X	Y
181	415544,81	1259705,92
182	415453,18	1259573,26
183	415395,31	1259490,63
184	415336,25	1259405,34
185	415270,45	1259311,74
186	415215,64	1259233,08
187	415103,45	1259266,82
63	414980,91	1259307,07
64	414859,02	1259347,29
65	414738,64	1259400,25
66	414657,77	1259421,95
67	414543,73	1259485,72
68	414436,49	1259533,65
69	414350,88	1259536,82
70	414294,30	1259541,93
71	414186,48	1259551,82
72	414109,29	1259560,51
73	414042,12	1259590,20
74	413980,88	1259618,97
75	413880,28	1259695,10
76	413809,98	1259747,01
77	413760,71	1259779,73
78	413706,05	1259816,80
79	413654,25	1259851,75
80	413618,42	1259875,67
81	413565,11	1259914,95
82	413561,92	1259916,90
83	413558,37	1259918,08
84	413555,90	1259918,41
85	413553,40	1259918,37
86	413549,74	1259917,59
87	413546,35	1259916,02
88	413451,64	1259872,13
89	413390,78	1259836,91
90	413336,04	1260016,28
91	413276,47	1260208,35
92	413218,23	1260397,59
93	413164,35	1260572,88
94	413103,14	1260769,52
95	413032,61	1260922,76
96	412964,09	1261073,34
97	412961,63	1261078,76
98	412931,59	1261065,10
99	412934,05	1261059,68
100	413002,61	1260909,02
101	413072,26	1260757,66
102	413132,83	1260563,12
103	413186,69	1260387,89

Местоположение публичного сервитута: Курская обл.		
Площадь публичного сервитута 372100 м <sup>2</sup>		
Система координат: МСК-46		
Метод определения координат: аналитический		
Обозначение характерных точек границ	Координаты, м	
	X	Y
104	413244,95	1260198,61
105	413304,50	1260006,58
106	413365,05	1259808,15
107	413395,97	1259657,49
108	413405,56	1259541,72
109	413416,40	1259437,38
110	413418,43	1259410,75
111	413426,01	1259335,34
112	413437,38	1259243,10
113	413441,62	1259206,05
114	413452,17	1259109,87
115	413464,76	1259003,00
116	413499,55	1258959,39
117	413580,93	1258863,20
118	413582,30	1258861,25
119	413738,84	1258759,19
120	413892,19	1258659,60
121	413919,22	1258592,71
122	413923,35	1258582,49
123	413953,95	1258594,85
124	413949,82	1258605,07
125	413918,89	1258681,60
126	413756,84	1258786,85
127	413605,66	1258885,41
128	413534,73	1258986,52
129	413504,11	1259020,41
130	413493,32	1259113,24
131	413482,43	1259209,09
132	413478,01	1259247,06
133	413467,34	1259338,95
134	413460,02	1259414,75
135	413457,13	1259441,45
136	413445,57	1259544,87
137	413428,60	1259662,62
138	413399,61	1259803,91
139	413466,88	1259842,83
140	413553,04	1259882,86
141	413599,46	1259848,65
142	413635,87	1259824,35
143	413687,57	1259789,48
144	413742,33	1259752,33
145	413791,04	1259719,99
146	413860,52	1259668,68
147	413963,72	1259590,57
148	414028,44	1259560,18
149	414100,57	1259528,29
150	414183,12	1259519,00
151	414291,30	1259509,07
152	414348,78	1259503,88
153	414428,87	1259500,91

<b>Местоположение публичного сервитута: Курская обл.</b>		
<b>Площадь публичного сервитута 372100 м<sup>2</sup></b>		
<b>Система координат: МСК-46</b>		
<b>Метод определения координат: аналитический</b>		
<b>Обозначение характерных точек границ</b>	<b>Координаты, м</b>	
	<b>X</b>	<b>Y</b>
154	414530,27	1259455,60
155	414645,25	1259391,15
156	414727,66	1259369,03
157	414847,18	1259316,45
158	414970,59	1259275,73
188	415093,55	1259235,34
189	415218,32	1259197,83
190	415222,03	1259197,33
191	415224,52	1259197,47
192	415228,15	1259198,39
193	415231,47	1259200,09
194	415234,33	1259202,50
195	415297,49	1259292,82
196	415363,31	1259386,46
197	415422,39	1259471,77
198	415480,28	1259554,42
199	415571,91	1259687,10
200	415673,22	1259832,27
201	415746,33	1259938,34
202	415810,91	1260030,53
203	415873,34	1260120,11
204	415937,47	1260213,16
205	415939,03	1260216,86
206	415939,68	1260220,25
159	415939,73	1260221,50

### План границ объекта

Основной лист



Масштаб 1: 32184

**Используемые условные знаки и обозначения:**

 -- область выносного листа,

23 -- номер выносного листа.

Остальные используемые условные знаки и обозначения: приведены на отдельной странице в конце раздела.

Подпись



Карпушин А. П. Дата 28 ноября 2022 г.

Место для оттиска печати (при наличии) лица, составившего описание местоположения границ объекта



Выносной лист №1



Масштаб 1:6000

Используемые условные знаки и обозначения: приведены на отдельной странице в конце раздела.

Подпись

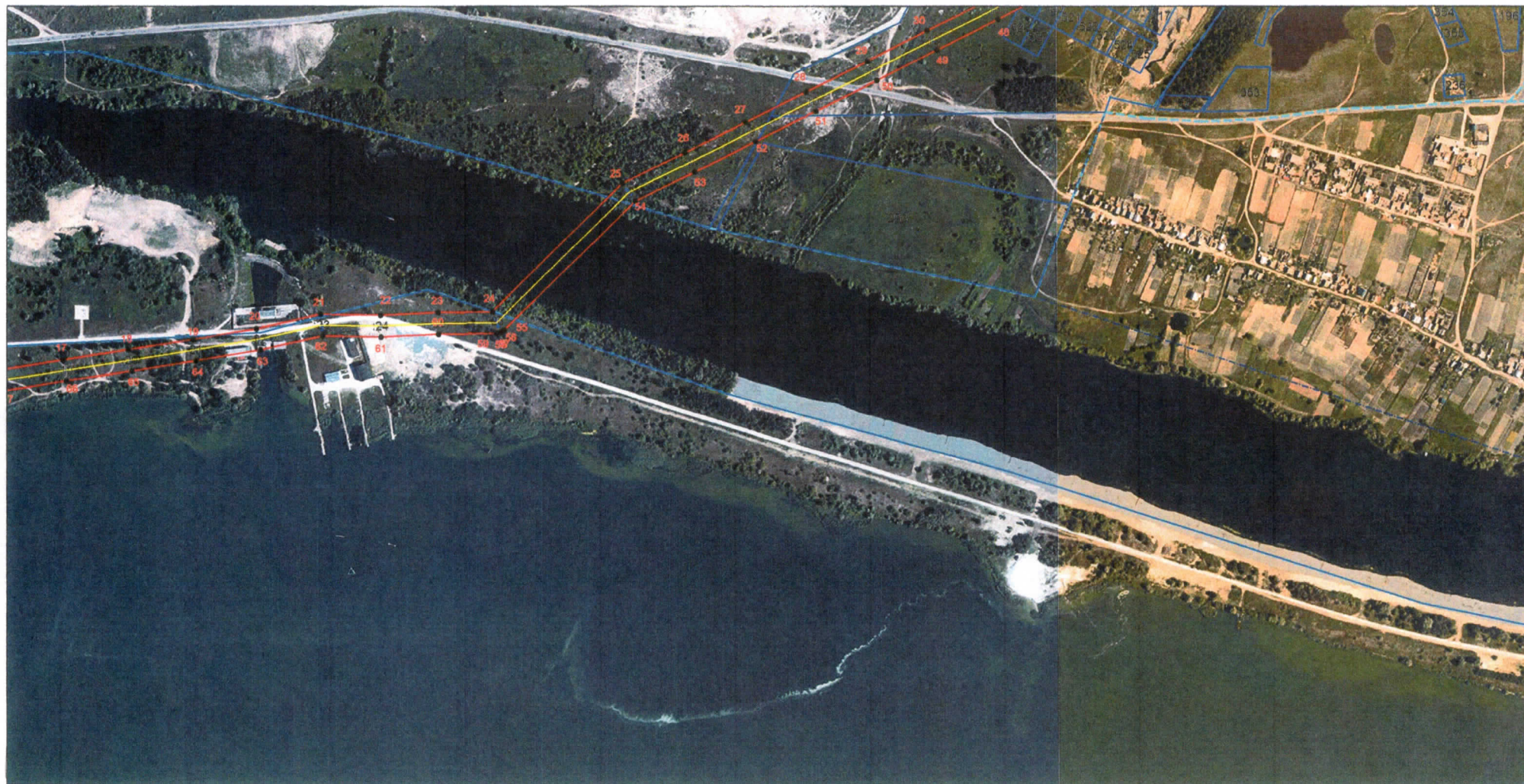


Карпушин А. П. Дата 28 ноября 2022 г.

Место для оттиска печати (при наличии) лица, составившего описание местоположения границ объекта



## Выносной лист №2



Масштаб 1:6000

Используемые условные знаки и обозначения: приведены на отдельной странице в конце раздела.

Подпись



Карпушин А. П. Дата 28 ноября 2022 г.

Место для оттиска печати (при наличии) лица, составившего описание местоположения границ объекта



## Выносной лист №3



Масштаб 1:6000

Используемые условные знаки и обозначения: приведены на отдельной странице в конце раздела.

Подпись



Карнушин А. П. Дата 28 ноября 2022 г.

Место для оттиска печати (при наличии) лица, составившего описание местоположения границ объекта



## Выносной лист №4



Масштаб 1:6000

Используемые условные знаки и обозначения: приведены на отдельной странице в конце раздела.

Подпись



Карпушин А. П. Дата 28 ноября 2022 г.

Место для оттиска печати (при наличии) лица, составившего описание местоположения границ объекта



Выносной лист №5



Масштаб 1:6000

Используемые условные знаки и обозначения: приведены на отдельной странице в конце раздела.

Подпись

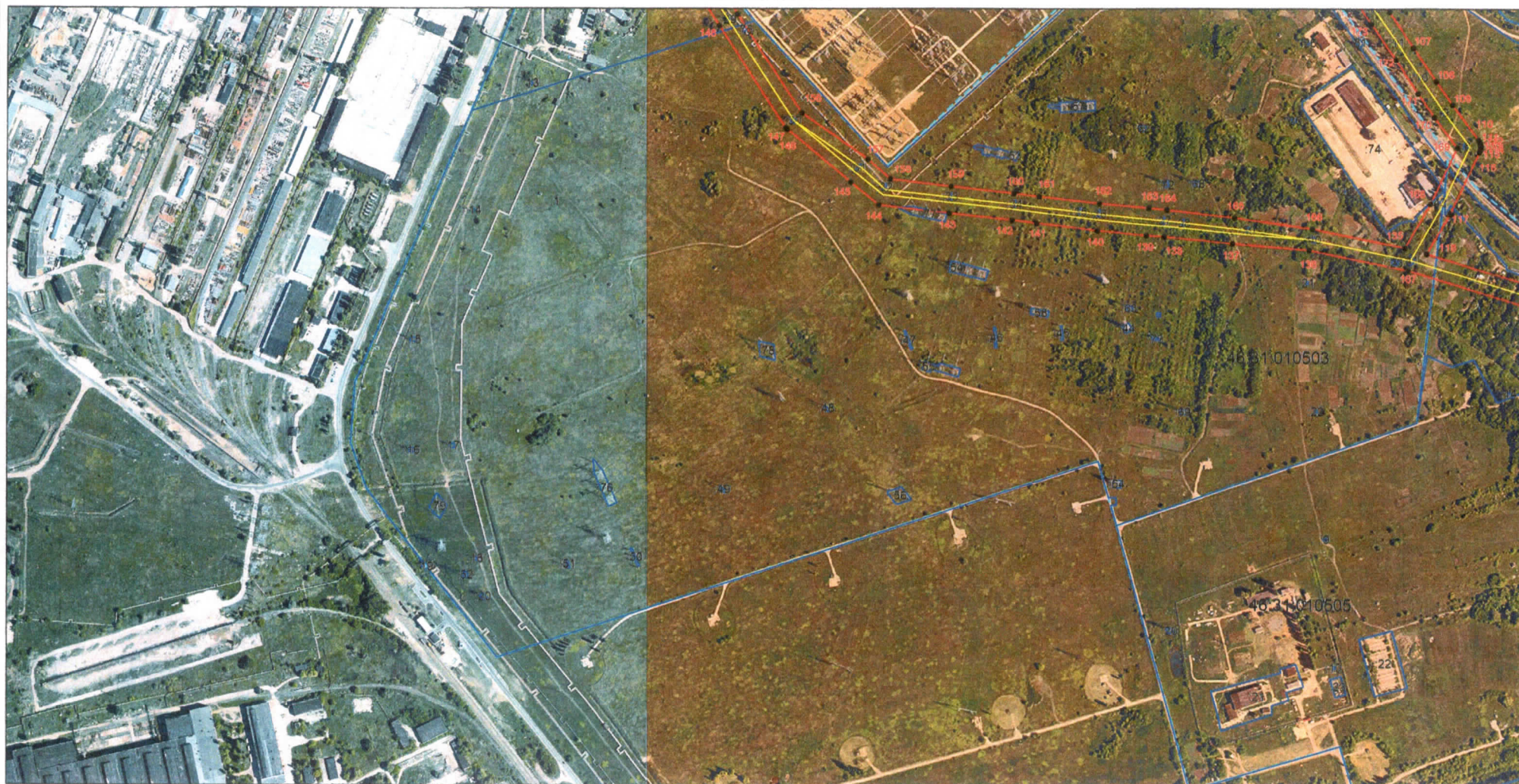


Карпушин А. П. Дата 28 ноября 2022 г.

Место для оттиска печати (при наличии) лица, составившего описание местоположения границ объекта



## Выносной лист №6



Масштаб 1:6000

Используемые условные знаки и обозначения: приведены на отдельной странице в конце раздела.

Подпись



Карпушин А. П. Дата 28 ноября 2022 г.

Место для оттиска печати (при наличии) лица, составившего описание местоположения границ объекта



## Выносной лист №7



Масштаб 1:6000

Используемые условные знаки и обозначения: приведены на отдельной странице в конце раздела.

Подпись








*Карпушин А. П.* Дата 28 ноября 2022 г.

Место для оттиска печати (при наличии) лица, составившего описание местоположения границ объекта



**Используемые условные знаки и обозначения:**

- |   |  |
|---|--|
|  | - граница публичного сервитута,                      |
|  | - воздушная линия электропередачи напряжением 35 кВ, |
|  | - граница кадастрового квартала                      |
|  | - граница земельного участка,                        |
|  | - характерная точка границы.                         |



Приложение № 3  
к постановлению Правительства  
Курской области  
от 28.06.2023 № 708-пп

**ПЕРЕЧЕНЬ**

**земельных участков, в отношении которых устанавливается  
публичный сервитут в целях эксплуатации существующего объекта  
энергетики регионального значения «Одноцепная воздушная линия  
электропередач ВЛ 35 кВ Рудная-Разветье-Михайловка»,  
расположенных на территории Железнодорожного района  
и города Железнодорожск Курской области**

№ п/п	Кадастровый номер земельного участка	Адрес или иное описание местоположения земельного участка
1	46:30:000027:12	Курская область, г. Железнодорожск, Промплощадка-2, ПС «Рудная»
2	46:30:000027:85	Курская область, г. Железнодорожск, автодорога № 12
3	46:30:000027:77	Курская область, г. Железнодорожск, автодорога № 1а
4	46:30:000027:99	-
5	46:30:000027:86	Курская область, г. Железнодорожск, автодорога № 13
6	46:30:000027:100	Курская область, г. Железнодорожск, тер. в районе СТО ВА3
7	46:30:000027:87	Курская область, г. Железнодорожск, автодорога № 14
8	46:30:000027:101	Курская область, г. Железнодорожск, тер. в районе СТО ВА3
9	46:30:000027:84	Курская область, г. Железнодорожск, автодорога № 14"а"
10	46:30:000027:102	Курская область, г. Железнодорожск, тер. в районе СТО ВА3
11	46:30:000027:79	Курская область, г. Железнодорожск, автодорога № 14 б

№ п/п	Кадастровый номер земельного участка	Адрес или иное описание местоположения земельного участка
12	46:30:000027:104	Курская область, г. Железнодорожск, тер. в районе СТО ВАЗ
13	46:30:000027:78	Курская область, г. Железнодорожск, автодорога № 14 «в»
14	46:30:000027:88	Курская область, г. Железнодорожск, станция Карьерная
15	46:30:000043:2	Курская область, г. Железнодорожск, автомобильная дорога Тросна - Калиновка
16	46:30:000048:114	Курская область, г. Железнодорожск, автодорога № 24
17	46:30:000047:1233	Российская Федерация, Курская область, городской округ город Железнодорожск, город Железнодорожск, микрорайон Промплощадка - 6, улица 24-я Автодорога, участок 1/2
18	46:30:000046:31	Курская область, г. Железнодорожск, Промплощадка-2, район пересечения а/дороги № 24 и а/дороги Тросна-Батурич
19	46:30:000045:1	-
20	46:30:000000:1246	Курская область, город Железнодорожск, автодорога подъездная к с/о «Лесовик»
21	46:30:000044:445	Курская область, г. Железнодорожск, автодорога проезд Ветеринарный
22	46:30:000044:18	Российская Федерация, Курская область, город Железнодорожск, проезд Инженерный
23	46:30:000044:297	Курская область, г. Железнодорожск, проезд Инженерный, имущественный комплекс оранжереи №8, здания, сооружения с №1 по №7

24	46:30:000044:273	Курская область, г. Железногорск, машинный парк в районе поста ГИБДД
25	46:30:000044:292	Курская область, г. Железногорск, автомобильная дорога Тросна - Калиновка
26	46:30:000044:293	Курская область, г. Железногорск, проезд Ветеранов здание № 3
27	46:30:000044:436	Курская область, город Железногорск, проезд Ветеранов
28	46:30:000044:11	Курская область, г. Железногорск, проезд Ветеранов дом-интернат ветеранов труда № 10
29	46:30:000044:274	Курская область, г. Железногорск, проезд Ветеранов, в районе дома - интерната ветеранов труда № 10
30	46:30:000044:20	Курская область, г. Железногорск, вдоль правого берега р. Погарщина водозаборная скважина № 2
31	46:06:131002:39	Курская область, Железногорский район, Веретенинский сельсовет, АО «Веретенино»
32	46:06:131002:42	Курская область, Железногорский район, Веретенинский сельсовет, АО «Веретенино»
33	46:06:131002:38	Курская область, Железногорский район, Веретенинский сельсовет
34	46:06:131001:461	Курская область, Железногорский район, Веретенинский сельсовет, АО «Веретенино»
35	46:06:000000:6	Курская область, Железногорский район, автомобильная дорога Тросна-Калиновка
36	46:06:000000:1182	Курская область, Железногорский район

37	46:06:131001:410	Курская область, Железногорский район, Веретенинский сельсовет, АО «Веретенино»
38	46:06:131001:409	Курская область, Железногорский район, Веретенинский сельсовет, АО «Веретенино»
39	46:06:131001:428	Курская область, Железногорский район, Веретенинский сельсовет, АО «Веретенино»
40	46:06:131001:408	Курская область, Железногорский район, Веретенинский сельсовет, АО «Веретенино»
41	46:06:131001:434	Курская область, Железногорский район, Веретенинский сельсовет, АО «Веретенино»
42	46:06:131001:432	Курская область, Железногорский район, Веретенинский сельсовет, АО «Веретенино»
43	46:06:131001:431	Курская область, Железногорский район, Веретенинский сельсовет, АО «Веретенино»
44	46:06:131001:407	Курская область, Железногорский район, Веретенинский сельсовет, АО «Веретенино»
45	46:06:131001:406	Курская область, Железногорский район, Веретенинский сельсовет, АО «Веретенино»
46	46:06:131001:404	Курская область, Железногорский район, Веретенинский сельсовет, АО «Веретенино»
47	46:06:131001:403	Курская область, Железногорский район, Веретенинский сельсовет, АО «Веретенино»
48	46:06:131001:402	Курская область, Железногорский район, Веретенинский сельсовет, АО «Веретенино»
49	46:06:131001:366	Курская область, Железногорский

		район, Веретенинский сельсовет, АО «Веретенино»
50	46:06:131001:364	Курская область, Железногорский район, Веретенинский сельсовет, АО «Веретенино»
51	46:06:131001:369	Курская область, Железногорский район, Веретенинский сельсовет, АО «Веретенино»
52	46:06:131001:368	Курская область, Железногорский район, Веретенинский сельсовет, АО «Веретенино»
53	46:06:131001:367	Курская область, Железногорский район, Веретенинский сельсовет, АО «Веретенино»
54	46:06:131001:356	Курская область, Железногорский район, Веретенинский сельсовет, АО «Веретенино»
55	46:06:131001:345	Курская область, Железногорский район, Веретенинский сельсовет, АО «Веретенино»
56	46:06:131001:334	Курская область, Железногорский район, Веретенинский сельсовет, АО «Веретенино»
57	46:06:131001:458	Курская область, Железногорский район, Веретенинский сельсовет, АО «Веретенино»
58	46:06:131001:362	Курская область, Железногорский район, Веретенинский сельсовет, АО «Веретенино»
59	46:06:131001:459	Курская область, Железногорский район, Веретенинский сельсовет, АО «Веретенино»
60	46:06:131001:309	Курская область, Железногорский район, Веретенинский сельсовет, АО «Веретенино»
61	46:06:131001:308	Курская область, Железногорский район, Веретенинский сельсовет, АО «Веретенино»
62	46:06:131001:307	Курская область, Железногорский

		район, Веретенинский сельсовет, АО «Веретенино»
63	46:06:131001:306	Курская область, Железногорский район, Веретенинский сельсовет, АО «Веретенино»
64	46:06:131001:305	Курская область, Железногорский район, Веретенинский сельсовет, АО «Веретенино»
65	46:06:131001:317	Курская область, Железногорский район, Веретенинский сельсовет, АО «Веретенино»
66	46:06:131001:316	Курская область, Железногорский район, Веретенинский сельсовет, АО «Веретенино»
67	46:06:081702:1	Курская область, Железногорский район, Разветьевский сельсовет, с. Разветье, ПС Разветье
68	46:06:000000:1215	Курская область, Железногорский район, с. Разветье, автомобильная дорога «Тросна-Калиновка»-Трояново-Гавриловский с подъездом к п. Ольховка
69	46:06:081702:244	Курская область, Железногорский район, Разветьевский сельсовет
70	46:06:000000:1153	Российская Федерация, Курская область, Железногорский район, Разветьевский сельсовет, автомобильная дорога «Тросна – Калиновка» - Трояново – Гавриловский» - Тепличный
71	46:06:131001:27	Курская область, Железногорский район, Веретенинский сельсовет, АО «Веретенино»
72	46:06:131001:29	Курская область, Железногорский район, Веретенинский сельсовет, АО «Веретенино»
73	46:06:131001:30	Курская область, Железногорский район, Веретенинский сельсовет, АО «Веретенино»
74	46:06:131001:31	Курская область, Железногорский

		район, Веретенинский сельсовет, АО «Веретенино»
75	46:06:000000:1202	Курская область, Железногорский район, автомобильная дорога «Тросна-Калиновка»-Трояново-Гавриловский с подъездом к п. Ольховка
76	46:06:131003:34	Курская область, Железногорский район, с. Веретенино
77	46:06:131003:36	Курская область, Железногорский район, с. Веретенино
78	46:06:131003:29	Курская область, Железногорский район, Веретенинский сельсовет, АО «Веретенино»
79	46:06:131003:282	Курская область, Железногорский район, Веретенинский сельсовет, АО «Веретенино»
80	46:06:131003:283	Курская область, Железногорский район, Веретенинский сельсовет, АО «Веретенино»
81	46:06:131003:295	Курская область, Железногорский район, Веретенинский сельсовет, АО «Веретенино»
82	46:06:131003:339	Курская область, Железногорский район, Веретенинский сельсовет, АО «Веретенино»
83	46:06:131003:340	Курская область, Железногорский район, Веретенинский сельсовет, АО «Веретенино»
84	46:06:131003:310	Курская область, Железногорский район, Веретенинский сельсовет, АО «Веретенино»
85	46:06:131003:311	Курская область, Железногорский район, Веретенинский сельсовет, АО «Веретенино»
86	46:06:131003:312	Курская область, Железногорский район, Веретенинский сельсовет, АО «Веретенино»

87	46:06:131003:342	Курская область, Железногорский район, Веретенинский сельсовет, АО «Веретенино»
88	46:06:131003:333	Курская область, Железногорский район, Веретенинский сельсовет, АО «Веретенино»
89	46:06:131003:334	Курская область, Железногорский район, Веретенинский сельсовет, АО «Веретенино»
90	46:06:131003:50	Курская область, Железногорский район, Веретенинский сельсовет, АО «Веретенино»
91	46:06:131003:51	Курская область, Железногорский район, Веретенинский сельсовет, АО «Веретенино»
92	46:06:131003:62	Курская область, Железногорский район, Веретенинский сельсовет, АО «Веретенино»
93	46:06:131003:63	Курская область, Железногорский район, Веретенинский сельсовет, АО «Веретенино»
94	46:06:131003:74	Курская область, Железногорский район, Веретенинский сельсовет, АО «Веретенино»
95	46:06:131003:75	Курская область, Железногорский район, Веретенинский сельсовет, АО «Веретенино»
96	46:06:131003:336	Курская область, Железногорский район, Веретенинский сельсовет, АО «Веретенино»
97	46:06:131003:337	Курская область, Железногорский район, Веретенинский сельсовет, АО «Веретенино»
98	46:06:131003:96	Курская область, Железногорский район, Веретенинский сельсовет, АО «Веретенино»
99	46:06:131003:97	Курская область, Железногорский



		район, Веретенинский сельсовет, АО «Веретенино»
100	46:06:131003:106	Курская область, Железногорский район, Веретенинский сельсовет, АО «Веретенино»
101	46:06:131003:107	Курская область, Железногорский район, Веретенинский сельсовет, АО «Веретенино»
102	46:06:131003:330	Курская область, Железногорский район, Веретенинский сельсовет, АО «Веретенино»
103	46:06:131003:331	Курская область, Железногорский район, Веретенинский сельсовет, АО «Веретенино»
104	46:06:131003:124	Курская область, Железногорский район, Веретенинский сельсовет, АО «Веретенино»
105	46:06:131003:125	Курская область, Железногорский район, Веретенинский сельсовет, АО «Веретенино»
106	46:06:131003:37	Курская область, Железногорский район, Веретенинский сельсовет, АО «Веретенино»
107	46:06:131003:463	Российская Федерация, Курская область, Железногорский район, Веретенинский сельсовет
108	46:06:082301:14	Курская область, Железногорский район, Разветьевский сельсовет
109	46:06:000000:1091	Курская область, Железногорский район, Веретенинский сельсовет, с. Веретенино, ул. Садовая
110	46:06:130102:296	Курская область, Железногорский район, Веретенинский сельсовет, АО «Веретенино»
111	46:06:130102:288	Курская область, Железногорский район, Веретенинский сельсовет, с. Веретенино, ул. Садовая, дом 43
112	46:06:130102:238	Курская область, Железногорский

		район, Веретенинский сельсовет, с. Веретенино
113	46:06:130102:81	Курская область, Железногорский район, Веретенинский сельсовет, с. Веретенино, ул. Садовая, № 23
114	46:06:130102:111	Курская область, Железногорский район, с. Веретенино
115	46:06:130102:110	Россия, Курская область, Железногорский район, Веретенинский сельсовет, с. Веретенино, ул. Садовая № 51
116	46:06:130102:215	Курская область, Железногорский район, с. Веретенино
117	46:06:130102:86	РФ, Курская область, Железногорский район, Веретенинский сельсовет, с. Веретенино, ул. Садовая, № 53
118	46:06:130102:215	Курская область, Железногорский район, с. Веретенино
119	46:06:130102:361	Курская область, Железногорский район, Веретенинский сельсовет, с. Веретенино, ул. Садовая, д. 54
120	46:06:130102:296	Курская область, Железногорский район, Веретенинский сельсовет, АО «Веретенино»
121	46:06:131401:1	-
122	46:06:000000:872	Курская область, Железногорский район, Веретенинский сельсовет, с. Веретенино
123	46:06:131101:36	Курская область, Железногорский район, Веретенинский сельсовет, АО «Веретенино»
124	46:06:131101:45	Курская область, Железногорский район, Веретенинский сельсовет, с. Веретенино
125	46:06:131101:33	Курская область, Железногорский район, Веретенинский сельсовет, АО «Веретенино»

126	46:06:131101:32	Курская область, Железногорский район, Веретенинский сельсовет, АО «Веретенино»
127	46:06:131101:31	Курская область, Железногорский район, Веретенинский сельсовет, АО «Веретенино»
128	46:06:000000:1548	Курская область, Железногорский район
129	46:06:131101:47	Курская область, Железногорский район, Веретенинский сельсовет, с. Веретенино
130	46:06:000000:871	Курская область, Железногорский район, Веретенинский сельсовет, с. Веретенино
131	46:06:000000:870	Курская область, Железногорский район, Веретенинский сельсовет, с. Веретенино
132	46:06:131101:46	Курская область, Железногорский район, Веретенинский сельсовет, с. Веретенино
133	46:06:131101:30	Курская область, Железногорский район, Веретенинский сельсовет, АО «Веретенино»
134	46:06:131101:49	Российская Федерация, Курская область, Железногорский район, Веретенинский сельсовет, с. Веретенино
135	46:06:131101:28	Курская область, Железногорский район, Веретенинский сельсовет
136	46:06:131101:161	Курская область, Железногорский район, Веретенинский сельсовет, АО «Веретенино»
137	46:06:131101:162	Курская область, Железногорский район, Веретенинский сельсовет, АО «Веретенино»
138	Обособленный земельный участок 46:06:000000:847, входящий в состав единого землепользования	Курская область, Железногорский район

	46:06:000000:174	
139	Обособленный земельный участок 46:06:000000:848, входящий в состав единого землепользования 46:06:000000:174	Курская область, Железногорский район
140	Обособленный земельный участок 46:06:131101:7, входящий в состав единого землепользования 46:06:000000:83	Курская область, Железногорский район, ВЛ-35 кВ «Рудная - Разветье – Михайловка»
141	46:06:082101:13	Курская область, Железногорский район, Разветьевский сельсовет
142	46:06:131104:14	Курская область, Железногорский район, Веретенинский сельсовет, АО «Веретенино»
143	46:06:120303:74	Курская область, Железногорский район, сл. Михайловка
144	46:06:120303:10	Курская область, Железногорский район, сл. Михайловка, ул. Строительная, дом 2-10
145	46:06:120303:4	Курская область, Железногорский район, Михайловский сельсовет, сл. Михайловка, ПС «Михайловская»
146	46:06:120303:99	Курская область, Железногорский район, Михайловский сельсовет, сл. Михайловка, ул. Петровская площадь
147	46:06:120303:2	Курская область, Железногорский район, Михайловский сельсовет, сл. Михайловка, ПС «Михайловская»
148	46:06:120303:292	Курская область, Железногорский район, Михайловский сельсовет, сл. Михайловка, ул. Луханина, дом 55
149	46:06:120303:288	Курская область, Железногорский район, Михайловский сельсовет, сл. Михайловка, ул. Луханина, № 100

Приложение № 4  
к постановлению Правительства  
Курской области  
от 28.06.2023 № 708-пп

**ОПИСАНИЕ**  
**границ публичного сервитута**

<b>Местоположение публичного сервитута:</b> Курская обл.		
<b>Площадь публичного сервитута</b> 775944 м <sup>2</sup>		
<b>Система координат:</b> МСК-46		
<b>Метод определения координат:</b> аналитический		
Обозначение характерных точек границ	Координаты, м	
	X	Y
1	484546,34	1239687,37
2	484438,52	1239802,72
3	484429,24	1239931,82
4	484421,81	1240039,15
5	484414,45	1240145,52
6	484405,08	1240280,14
7	484396,52	1240398,48
8	484387,33	1240530,75
9	484379,33	1240645,95
10	484368,30	1240805,12
11	484327,00	1240915,39
12	484294,03	1241003,71
13	484257,51	1241099,92
14	484218,35	1241203,70
15	484165,64	1241344,51
16	484122,57	1241459,15
17	484080,35	1241570,91
18	484042,79	1241668,52
19	484000,94	1241778,01
20	483960,13	1241881,64
21	483921,82	1241978,48
22	483881,73	1242080,83
23	483840,80	1242185,35
24	483802,19	1242283,49
25	483762,73	1242383,67
26	483721,44	1242489,07
27	483683,57	1242585,79
28	483642,06	1242691,00
29	483602,91	1242794,91
30	483570,76	1242880,89
31	483533,83	1242978,69
32	483617,05	1242962,30
33	483726,06	1242943,38
34	483836,97	1242924,36
35	483951,67	1242903,87
36	484072,12	1242883,35
37	484192,18	1242864,92
38	484329,96	1242848,05
39	484464,83	1242832,30

Местоположение публичного сервитута: Курская обл.		
Площадь публичного сервитута 775944 м <sup>2</sup>		
Система координат: МСК-46		
Метод определения координат: аналитический		
Обозначение характерных точек границ	Координаты, м	
	X	Y
40	484489,26	1242826,90
41	484578,81	1242806,61
42	484797,55	1242781,43
43	484922,88	1242767,57
44	485105,59	1242747,03
45	485169,72	1242739,18
46	485229,03	1242732,48
47	485304,48	1242724,35
48	485401,87	1242713,30
49	485503,23	1242701,84
50	485604,70	1242690,59
51	485721,87	1242704,61
52	485866,01	1242723,11
53	485999,72	1242740,24
54	486136,15	1242753,60
55	486225,20	1242839,83
56	486311,53	1242917,45
57	486397,48	1242994,87
58	486548,47	1243131,89
59	486755,27	1243318,78
60	486941,48	1243487,14
61	487114,42	1243643,78
62	487204,73	1243725,50
63	487231,45	1243806,02
64	487255,20	1243877,37
65	487408,55	1243913,41
66	487505,54	1243996,00
67	487602,02	1244083,06
68	487711,60	1244181,78
69	487802,93	1244270,01
70	487906,63	1244370,27
71	487998,78	1244458,73
72	488109,40	1244564,13
73	488246,21	1244694,34
74	488405,04	1244684,01
75	488564,73	1244692,75
76	488667,28	1244720,30
77	488802,18	1244668,34
78	488941,38	1244616,57
79	489081,73	1244560,44
80	489215,18	1244508,48
81	489347,72	1244458,00
82	489414,71	1244432,04
83	489505,80	1244431,87
84	489505,86	1244464,87
85	489420,91	1244465,02
86	489359,56	1244488,80

Местоположение публичного сервитута: Курская обл.		
Площадь публичного сервитута 775944 м <sup>2</sup>		
Система координат: МСК-46		
Метод определения координат: аналитический		
Обозначение характерных точек границ	Координаты, м	
	X	Y
87	489227,04	1244539,28
88	489093,85	1244591,14
89	488953,26	1244647,37
90	488813,86	1244699,20
91	488675,15	1244752,59
92	488671,60	1244753,77
93	488669,13	1244754,10
94	488666,63	1244754,06
95	488662,97	1244753,28
96	488559,49	1244725,51
97	488405,20	1244717,07
98	488241,01	1244727,74
99	488238,51	1244727,70
100	488234,85	1244726,92
101	488231,46	1244725,35
102	488228,51	1244723,05
103	488086,64	1244588,03
104	487975,98	1244482,57
105	487883,73	1244394,03
106	487779,99	1244293,73
107	487689,08	1244205,92
108	487579,92	1244107,56
109	487483,78	1244020,82
110	487393,23	1243943,71
111	487237,23	1243906,97
112	487233,84	1243905,40
113	487230,89	1243903,10
114	487228,54	1243900,19
115	487226,90	1243896,83
116	487200,13	1243816,42
117	487176,15	1243744,14
118	487092,28	1243668,24
119	486919,34	1243511,60
120	486733,15	1243343,26
121	486526,31	1243156,35
122	486375,34	1243019,35
123	486289,45	1242941,97
124	486202,68	1242863,97
125	486121,47	1242785,32
126	485996,02	1242773,04
127	485861,81	1242755,85
128	485717,79	1242737,35
129	485604,65	1242723,85
130	485506,91	1242734,64
131	485405,59	1242746,10
132	485308,10	1242757,15
133	485232,65	1242765,28
134	485173,58	1242771,96

<b>Местоположение публичного сервитута:</b> Курская обл.		
<b>Площадь публичного сервитута</b> 775944 м <sup>2</sup>		
<b>Система координат:</b> МСК-46		
<b>Метод определения координат:</b> аналитический		
Обозначение характерных точек границ	Координаты, м	
	X	Y
135	485109,43	1242779,81
136	484926,54	1242800,37
137	484801,25	1242814,23
138	484584,35	1242839,19
139	484479,79	1242862,76
140	484470,39	1242864,88
141	484333,88	1242880,81
142	484196,74	1242897,61
143	484077,40	1242915,93
144	483957,35	1242936,37
145	483842,67	1242956,86
146	483731,69	1242975,90
147	483623,01	1242994,76
148	483511,43	1243016,48
149	483508,96	1243016,81
150	483506,46	1243016,77
151	483502,80	1243015,99
152	483499,41	1243014,42
153	483496,46	1243012,12
154	483494,11	1243009,21
155	483492,47	1243005,85
156	483491,81	1243003,44
157	483491,53	1242999,72
158	483491,81	1242997,24
159	483492,93	1242993,67
160	483539,86	1242869,29
161	483572,01	1242783,31
162	483611,26	1242679,12
163	483652,85	1242573,71
164	483690,72	1242477,03
165	483732,01	1242371,61
166	483771,49	1242271,41
167	483810,08	1242173,29
168	483851,01	1242068,79
169	483891,12	1241966,40
170	483929,43	1241869,52
171	483970,18	1241766,07
172	484011,97	1241656,70
173	484049,51	1241559,15
174	484091,69	1241447,51
168	483851,01	1242068,79
169	483891,12	1241966,40
170	483929,43	1241869,52
171	483970,18	1241766,07
172	484011,97	1241656,70
173	484049,51	1241559,15
174	484091,69	1241447,51
175	484134,74	1241332,93
176	484187,45	1241192,08
177	484226,65	1241088,24



Местоположение публичного сервитута: Курская обл.		
Площадь публичного сервитута 775944 м <sup>2</sup>		
Система координат: МСК-46		
Метод определения координат: аналитический		
Обозначение характерных точек границ	Координаты, м	
	X	Y
178	484263,15	1240992,09
179	484296,10	1240903,83
180	484335,72	1240798,04
181	484346,41	1240643,67
182	484354,41	1240528,47
183	484363,60	1240396,14
184	484372,16	1240277,80
185	484381,53	1240143,24
186	484388,89	1240036,87
187	484396,32	1239929,50
188	484406,44	1239788,72
189	484513,26	1239674,43
190	484512,84	1239608,91
191	484485,97	1239610,38
192	484408,98	1239692,67
193	484337,00	1239764,85
194	484331,05	1239901,74
195	484323,86	1240040,98
196	484316,80	1240180,49
197	484309,80	1240319,70
198	484302,93	1240458,95
199	484296,06	1240595,46
200	484287,70	1240737,83
201	484279,71	1240887,83
202	484225,99	1241023,31
203	484171,70	1241161,91
204	484117,66	1241300,18
205	484063,48	1241436,95
206	484007,95	1241577,68
207	483953,61	1241715,61
208	483898,90	1241854,00
209	483844,18	1241992,79
210	483789,30	1242131,58
211	483735,52	1242267,98
212	483680,43	1242407,57
213	483626,66	1242543,80
214	483572,06	1242682,40
215	483517,10	1242821,67
216	483466,99	1242948,81
217	483420,11	1243067,29
218	483407,84	1243075,36
219	483311,72	1243148,46
220	483134,80	1243289,23
221	483024,03	1243340,79
222	482888,91	1243311,99
223	482760,11	1243234,08
224	482632,97	1243157,13
225	482509,28	1243081,66
226	482386,09	1243007,03
227	482252,06	1242925,62
228	482141,30	1242905,94

Местоположение публичного сервитута: Курская обл.		
Площадь публичного сервитута 775944 м <sup>2</sup>		
Система координат: МСК-46		
Метод определения координат: аналитический		
Обозначение характерных точек границ	Координаты, м	
	X	Y
229	482068,08	1242874,10
230	482044,36	1242795,25
231	481990,13	1242721,18
232	481926,66	1242632,88
233	481863,59	1242545,45
234	481804,19	1242463,59
235	481791,56	1242392,81
236	481775,38	1242289,12
237	481757,49	1242179,87
238	481739,55	1242071,78
239	481722,74	1241967,79
240	481695,27	1241884,26
241	481664,22	1241787,90
242	481630,36	1241683,82
243	481596,32	1241579,72
244	481562,43	1241474,87
245	481528,71	1241370,94
246	481494,30	1241265,69
247	481459,29	1241157,50
248	481429,15	1241065,48
249	481398,41	1240970,17
250	481372,68	1240891,00
251	481284,75	1240847,83
252	481188,02	1240799,88
253	481085,13	1240748,70
254	481002,79	1240707,87
255	480899,86	1240656,99
256	480823,02	1240618,87
257	480720,23	1240568,15
258	480634,44	1240525,33
259	480571,57	1240494,16
260	480514,01	1240465,89
261	480420,17	1240499,91
262	480380,56	1240551,80
263	480316,27	1240636,30
264	480254,84	1240721,50
265	480192,61	1240808,22
266	480132,48	1240893,23
267	480078,28	1240981,94
268	480026,98	1241054,79
269	479969,34	1241136,95
270	479906,00	1241227,96
271	479845,88	1241314,12
272	479788,32	1241386,38
273	479730,79	1241457,78
274	479663,45	1241540,21
275	479590,13	1241630,73
276	479519,65	1241716,94
277	479451,22	1241801,95
278	479386,72	1241882,10
279	479318,17	1241966,26

Местоположение публичного сервитута: Курская обл.		
Площадь публичного сервитута 775944 м <sup>2</sup>		
Система координат: МСК-46		
Метод определения координат: аналитический		
Обозначение характерных точек границ	Координаты, м	
	X	Y
280	479263,86	1242032,76
281	479261,19	1242035,38
282	479258,00	1242037,33
283	479254,45	1242038,51
284	479251,98	1242038,84
285	479249,48	1242038,80
286	479223,13	1242033,31
287	479073,59	1242037,46
288	478920,38	1242041,71
289	478765,96	1242045,98
290	478629,12	1242049,65
291	478472,55	1242054,11
292	478327,15	1242043,26
293	478186,46	1242033,56
294	478048,23	1242023,15
295	477924,72	1242014,35
296	477811,89	1242005,98
297	477700,10	1241998,23
298	477579,28	1241989,59
299	477474,71	1241982,27
300	477275,37	1241967,86
301	477119,51	1241956,72
302	476990,91	1241947,52
303	476872,26	1241938,97
304	476762,93	1242011,45
305	476763,43	1242012,01
306	476765,68	1242015,00
307	476767,19	1242018,42
308	476767,89	1242022,09
309	476767,94	1242023,34
310	476767,52	1242027,06
311	476760,87	1242061,12
312	476722,09	1242084,70
313	476713,52	1242070,60
314	476704,95	1242056,50
315	476731,27	1242040,50
316	476733,66	1242028,29
317	476726,25	1242020,08
318	476723,90	1242017,17
312	476722,09	1242084,70
313	476713,52	1242070,60
314	476704,95	1242056,50
315	476731,27	1242040,50
316	476733,66	1242028,29
317	476726,25	1242020,08
318	476723,90	1242017,17
319	476722,26	1242013,81
320	476721,60	1242011,40
321	476721,32	1242007,68
322	476721,60	1242005,20
323	476722,72	1242001,63

<b>Местоположение публичного сервитута: Курская обл.</b>		
<b>Площадь публичного сервитута 775944 м<sup>2</sup></b>		
<b>Система координат: МСК-46</b>		
<b>Метод определения координат: аналитический</b>		
<b>Обозначение характерных точек границ</b>	<b>Координаты, м</b>	
	<b>X</b>	<b>Y</b>
324	476724,61	1241998,40
325	476727,18	1241995,68
326	476730,29	1241993,61
327	476730,31	1241993,60
328	476860,31	1241907,42
329	476863,81	1241906,11
330	476867,52	1241905,61
331	476993,27	1241914,60
332	477121,87	1241923,80
333	477277,73	1241934,94
334	477477,05	1241949,35
335	477581,60	1241956,67
336	477702,42	1241965,31
337	477814,25	1241973,06
338	477927,12	1241981,43
339	478050,65	1241990,23
340	478188,84	1242000,64
341	478329,51	1242010,34
342	478473,31	1242021,07
343	478628,20	1242016,67
344	478765,06	1242013,00
345	478919,46	1242008,73
346	479072,67	1242004,48
347	479226,15	1242000,21
348	479244,63	1242004,14
349	479292,59	1241945,40
350	479361,08	1241861,34
351	479425,52	1241781,25
352	479494,03	1241696,14
353	479564,53	1241609,91
354	479637,85	1241519,39
355	479705,17	1241436,98
356	479762,56	1241365,74
357	479819,42	1241294,38
358	479878,92	1241209,10
359	479942,28	1241118,05
360	479999,98	1241035,81
361	480050,68	1240963,82
362	480104,90	1240875,07
363	480165,73	1240789,08
364	480228,06	1240702,24
365	480289,75	1240616,66
366	480354,32	1240531,80
367	480396,79	1240476,15
368	480399,36	1240473,43
369	480402,47	1240471,36
370	480515,95	1240430,09
371	480586,17	1240464,56
372	480649,14	1240495,79
373	480734,89	1240538,59
374	480837,66	1240589,29

<b>Местоположение публичного сервитута: Курская обл.</b>		
<b>Площадь публичного сервитута 775944 м<sup>2</sup></b>		
<b>Система координат: МСК-46</b>		
<b>Метод определения координат: аналитический</b>		
<b>Обозначение характерных точек границ</b>	<b>Координаты, м</b>	
	<b>X</b>	<b>Y</b>
375	480914,50	1240627,41
376	481017,43	1240678,29
377	481099,81	1240719,14
378	481202,70	1240770,32
379	481299,35	1240818,23
380	481395,35	1240865,52
381	481398,21	1240867,93
382	481400,46	1240870,92
383	481401,97	1240874,34
384	481429,81	1240960,01
385	481460,53	1241055,28
386	481490,67	1241147,28
387	481525,68	1241255,49
388	481560,09	1241360,72
389	481593,83	1241464,71
390	481627,70	1241569,52
391	481661,74	1241673,58
392	481695,62	1241777,74
393	481726,65	1241874,04
394	481754,90	1241959,95
395	481772,11	1242066,44
396	481790,05	1242174,51
397	481807,96	1242283,92
398	481824,10	1242387,37
399	481835,35	1242450,33
400	481890,33	1242526,11
401	481953,44	1242613,60
402	482016,85	1242701,80
403	482074,34	1242780,33
404	482095,28	1242849,94
405	482150,90	1242874,12
406	482263,92	1242894,20
407	482403,21	1242978,81
408	482526,42	1243053,46
409	482650,11	1243128,93
410	482777,19	1243205,84
411	482901,23	1243280,87
412	483020,11	1243306,21
413	483117,32	1243260,97
414	483291,46	1243122,42
415	483388,76	1243048,42
416	483393,27	1243045,45
417	483436,29	1242936,69
418	483486,40	1242809,57
419	483541,36	1242670,30
420	483595,96	1242531,70
421	483649,73	1242395,45
422	483704,82	1242255,88
423	483758,60	1242119,46
424	483813,48	1241980,67
425	483868,20	1241841,88

<b>Местоположение публичного сервитута: Курская обл.</b>		
<b>Площадь публичного сервитута 775944 м<sup>2</sup></b>		
<b>Система координат: МСК-46</b>		
<b>Метод определения координат: аналитический</b>		
<b>Обозначение характерных точек границ</b>	<b>Координаты, м</b>	
	<b>X</b>	<b>Y</b>
426	483922,91	1241703,49
427	483977,25	1241565,58
428	484032,80	1241424,81
429	484086,96	1241288,10
430	484140,96	1241149,89
431	484195,29	1241011,21
432	484247,05	1240880,69
433	484254,76	1240735,99
434	484263,10	1240593,66
435	484269,97	1240457,31
436	484276,84	1240318,06
437	484283,84	1240178,83
438	484290,90	1240039,30
439	484298,09	1239900,18
440	484304,58	1239750,61
441	484385,24	1239669,73
442	484470,93	1239578,16
443	484528,92	1239574,98
444	484531,41	1239575,12
445	484535,04	1239576,04
446	484538,36	1239577,74
447	484541,22	1239580,15
448	484543,47	1239583,14
449	484544,98	1239586,56
450	484545,68	1239590,23
451	484545,73	1239591,48
1	484546,34	1239687,37

## План границ объекта

Основной лист



Масштаб 1: 85824

## Используемые условные знаки и обозначения:

 — область выносного листа.

23 — номер выносного листа.

Остальные используемые условные знаки и обозначения: приведены на отдельной странице в конце раздела.

Подпись



Карпушин А. П. Дата 24 января 2023 г.

Место для оттиска печати (при наличии) лица, составившего описание местоположения границ объекта



Выносной лист №1



Масштаб 1:8000

Используемые условные знаки и обозначения: приведены на отдельной странице в конце раздела.

Подпись



Карпушин А. П. Дата 24 января 2023 г.

Место для оттиска печати (при наличии) лица, составившего описание местоположения границ объекта



## Выносной лист №2



Масштаб 1:8000

Используемые условные знаки и обозначения: приведены на отдельной странице в конце раздела.

Подпись



Картушин А. П. Дата 24 января 2023 г.

Место для оттиска печати (при наличии) лица, составившего описание местоположения границ объекта



Выносной лист №3



Масштаб 1:8000

Используемые условные знаки и обозначения: приведены на отдельной странице в конце раздела.

Подпись



Карпушин А. П. Дата 24 января 2023 г.

Место для оттиска печати (при наличии) лица, составившего описание местоположения границ объекта



Выносной лист №4



Масштаб 1:8000

Используемые условные знаки и обозначения: приведены на отдельной странице в конце раздела.

Подпись

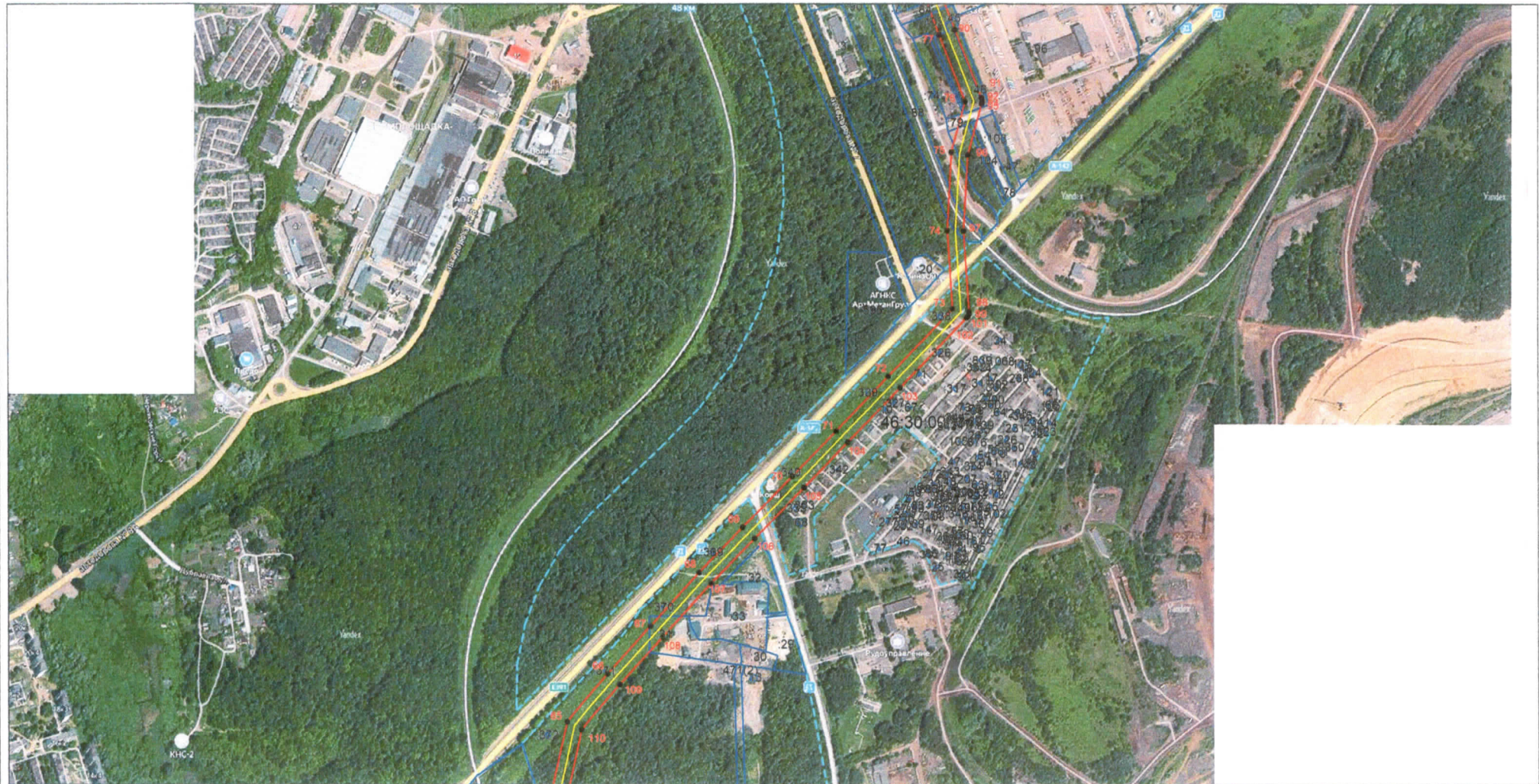


Карпушин А. П. Дата 24 января 2023 г.

Место для оттиска печати (при наличии) лица, составившего описание местоположения границ объекта



## Выносной лист №5



Масштаб 1:8000

Используемые условные знаки и обозначения: приведены на отдельной странице в конце раздела.

Подпись



Карпушин А. П. Дата 24 января 2023 г.

Место для оттиска печати (при наличии) лица, составившего описание местоположения границ объекта



## Выносной лист №6



Масштаб 1:8000

Используемые условные знаки и обозначения: приведены на отдельной странице в конце раздела.

Подпись



Карпушин А. П. Дата 24 января 2023 г.

Место для оттиска печати (при наличии) лица, составившего описание местоположения границ объекта



## Выносной лист №7



Масштаб 1:8000

Используемые условные знаки и обозначения: приведены на отдельной странице в конце раздела.

Подпись

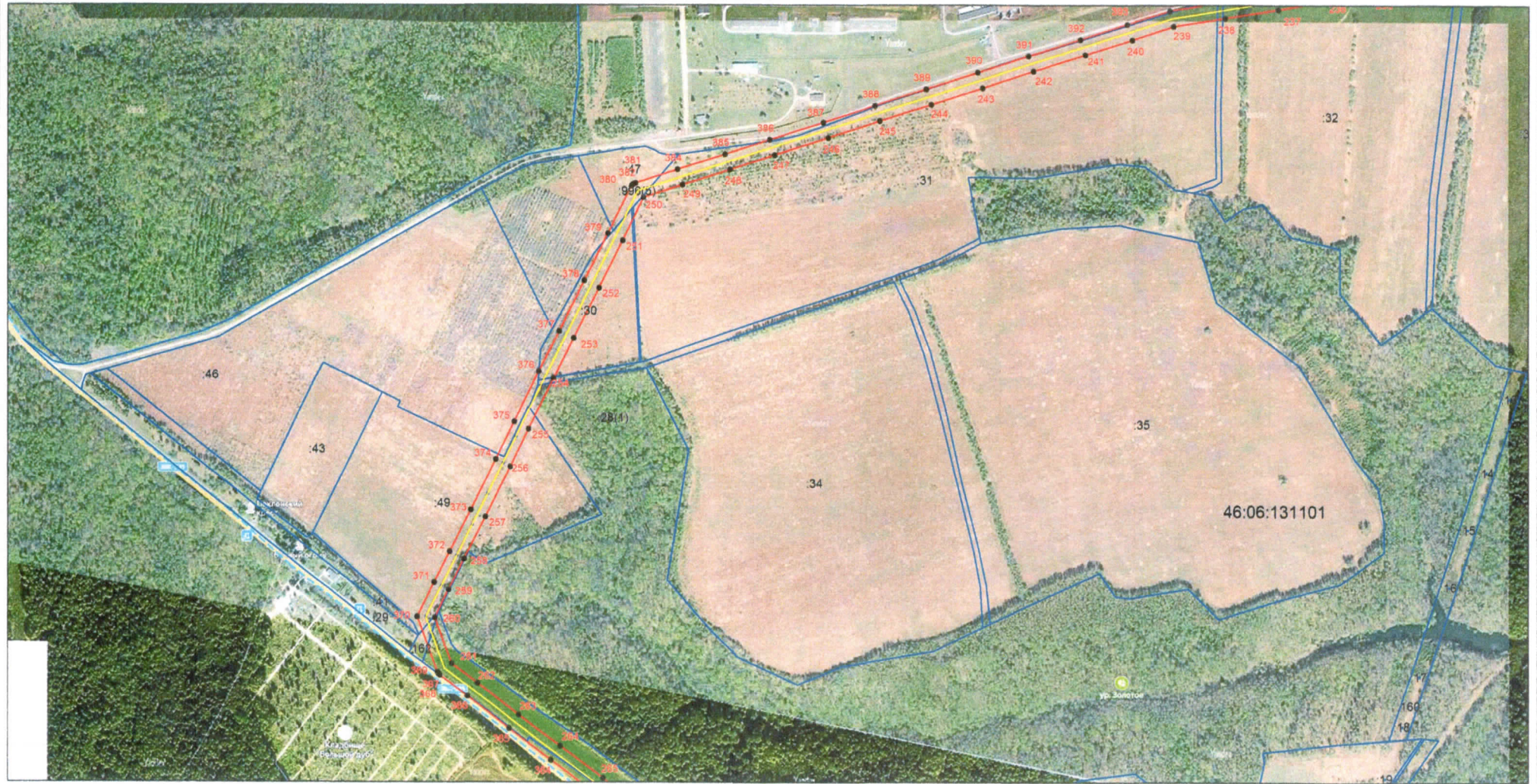


Карпушин А. П. Дата 24 января 2023 г.

Место для оттиска печати (при наличии) лица, составившего описание местоположения границ объекта



Выносной лист №8



Масштаб 1:8000

Используемые условные знаки и обозначения: приведены на отдельной странице в конце раздела.

Подпись

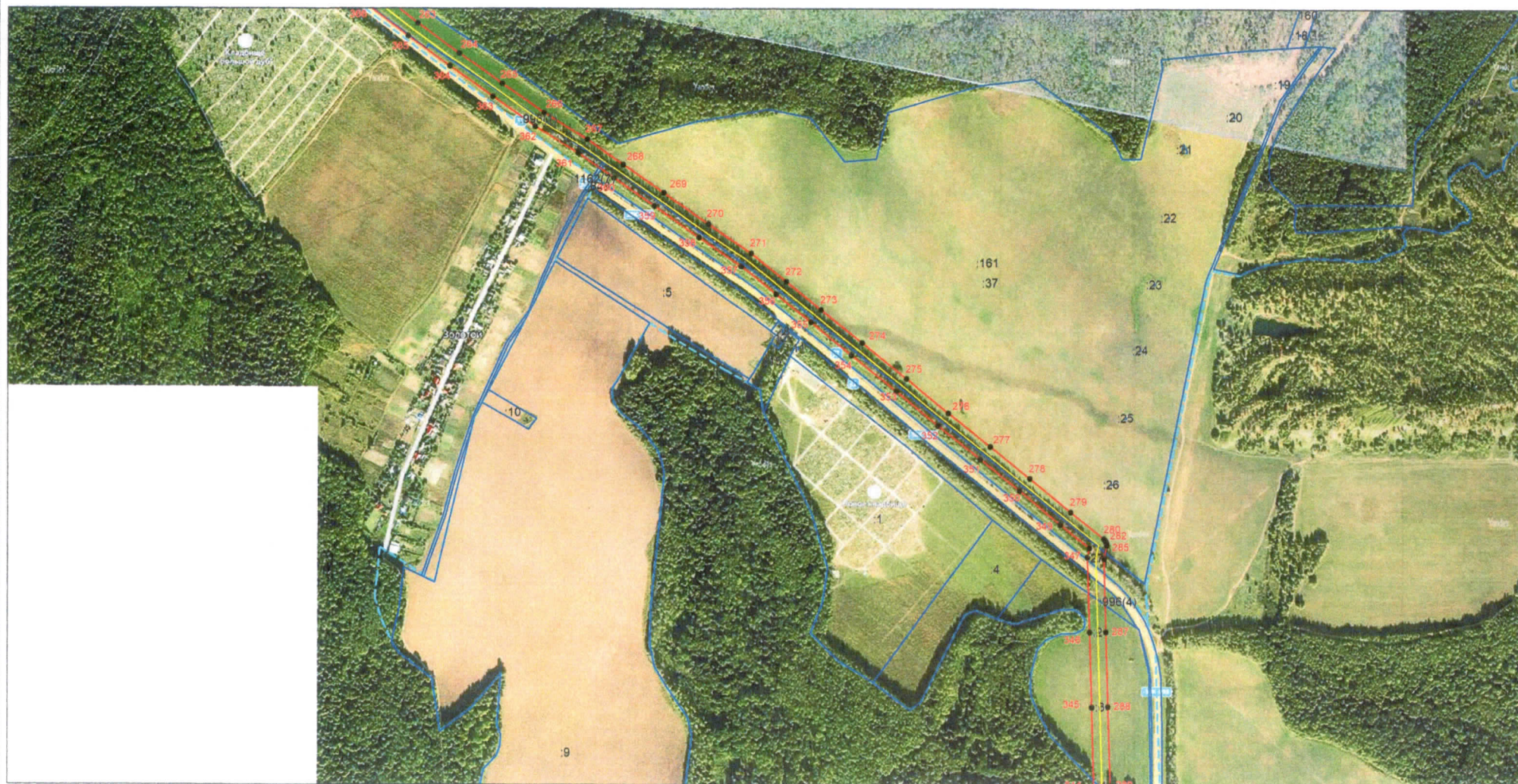


Карпушин А. П. Дата 24 января 2023 г.

Место для оттиска печати (при наличии) лица, составившего описание местоположения границ объекта



## Выносной лист №9



Масштаб 1:8000

Используемые условные знаки и обозначения: приведены на отдельной странице в конце раздела.

Подпись



Карпушин А. П. Дата 24 января 2023 г.

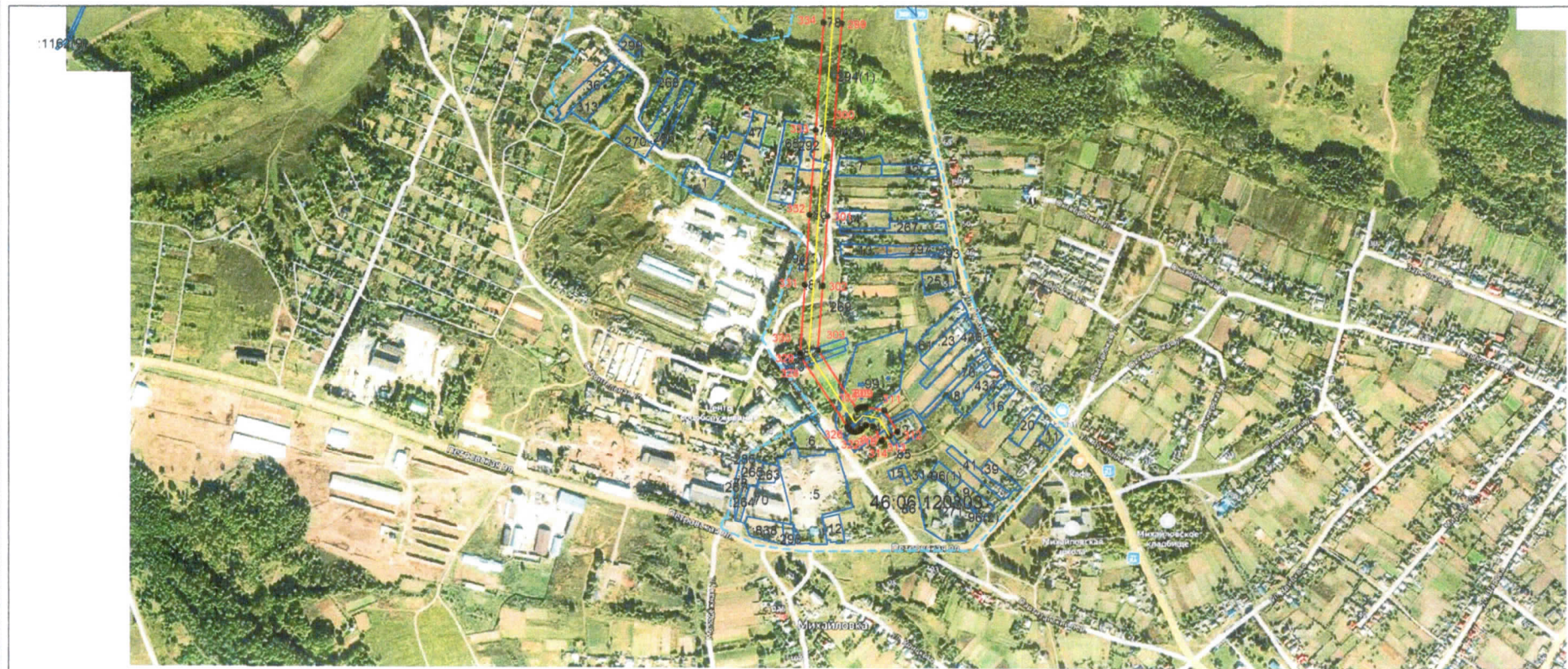
Место для оттиска печати (при наличии) лица, составившего описание местоположения границ объекта







## Выносной лист №11



Масштаб 1:8000

Используемые условные знаки и обозначения: приведены на отдельной странице в конце раздела.






Подпись



Карпушин А. П. Дата 24 января 2023 г.

Место для оттиска печати (при наличии) лица, составившего описание местоположения границ объекта

**Используемые условные знаки и обозначения:**

- |   |  |
|---|--|
|  | - граница публичного сервитута.                      |
|  | - воздушная линия электропередачи напряжением 35 кВ. |
|  | - граница кадастрового квартала                      |
|  | - граница земельного участка.                        |
|  | - характерная точка границы.                         |