



# АДМИНИСТРАЦИЯ КУРСКОЙ ОБЛАСТИ

## ПОСТАНОВЛЕНИЕ

от 24.12.2020 № 1362-па

г. Курск

### **О памятнике природы регионального значения «Степная балка у деревни Андреевка»**

В соответствии с Федеральным законом от 14 марта 1995 года № 33-ФЗ «Об особо охраняемых природных территориях», Законом Курской области от 22 ноября 2007 года № 118-ЗКО «О некоторых вопросах в области организации, охраны и использования особо охраняемых природных территорий в Курской области», постановлением Администрации Курской области от 20.07.2012 № 607-па «Об утверждении Схемы развития и размещения особо охраняемых природных территорий в Курской области на период до 2024 года» Администрация Курской области ПОСТАНОВЛЯЕТ:

1. Объявить степную балку у деревни Андреевка в границах Андреевского сельсовета Касторенского района Курской области памятником природы регионального значения «Степная балка у деревни Андреевка», а территорию, занятую им, – особо охраняемой природной территорией регионального значения.

2. Утвердить прилагаемые:

Положение о памятнике природы регионального значения «Степная балка у деревни Андреевка»;

паспорт памятника природы регионального значения «Степная балка у деревни Андреевка»;

границы территории памятника природы регионального значения «Степная балка у деревни Андреевка».

Губернатор  
Курской области



Р. Старовойт



УТВЕРЖДЕНО  
постановлением Администрации  
Курской области  
от 24.12.2020 №1362-па

**ПОЛОЖЕНИЕ**  
**о памятнике природы регионального значения**  
**«Степная балка у деревни Андреевка»**

**1. Общие положения**

1.1. Особо охраняемая природная территория (далее – ООПТ) регионального значения «Степная балка у деревни Андреевка» организована в соответствии с Федеральным законом от 14 марта 1995 года № 33-ФЗ «Об особо охраняемых природных территориях», Законом Курской области от 22 ноября 2007 года № 118-ЗКО «О некоторых вопросах в области организации, охраны и использования особо охраняемых природных территорий в Курской области», постановлением Администрации Курской области от 20.07.2012 № 607-па «Об утверждении Схемы развития и размещения особо охраняемых природных территорий в Курской области на период до 2024 года».

1.2. Категория – памятник природы. Статус – действующий.

1.3. Цель создания памятника природы регионального значения «Степная балка у деревни Андреевка» (далее – памятник природы) – сохранение ковыльной степи, редких видов животных и растений, занесенных в Красные книги Российской Федерации и Курской области.

**2. Природные особенности и объекты особой охраны**

2.1. Памятник природы расположен в границах Андреевского сельсовета Касторенского района Курской области.

Балка является результатом действия нескольких рельефообразующих процессов, среди которых ведущую роль сыграл эрозионный. Балка располагается к востоку от деревни Андреевка. Общее направление простирается от вершины до устья - с северо-востока на юго-запад. Общая длина от вершины балки до ее устья составляет 4,33 км.

2.2. На территории памятника природы отмечено 352 вида сосудистых растений, 10 из которых внесены в Красную книгу Курской области (2017), в т. ч. астрагал шерстистоцветковый, лук желтеющий и адонис весенний, а 1 вид растений (ковыль перистый) внесен в Красную книгу Российской Федерации (2008).

На территории памятника природы зарегистрирован 31 вид грибов, 25 видов лишайников, 139 видов позвоночных животных, из которых 19 включены в Красную книгу Курской области (2017), в т.ч. серая куропатка

и сурок степной, а 1 вид (большой кроншнеп) внесен в Красную книгу Российской Федерации (2008).

2.3. Памятник природы имеет научное, эколого-просветительское, экономическое и эстетическое значение.

Научная ценность территории связана с её высоким биологическим разнообразием и сохранившимися эталонными участками природных экосистем, в том числе нуждающимися в особой охране растительными сообществами, редкими и исчезающими видами растений и животных. Все указанные объекты могут быть использованы для исследования структуры, динамики численности, миграций, экологии и биологии основных групп наземных позвоночных, геоботанических исследований, изучения процессов восстановления и естественного функционирования природных экосистем. Изучение формирования и динамики пойменных экосистем, микроклиматических параметров, а также связанных с ними изменений биоценозов представляет несомненный интерес для комплекса экологических и геолого-географических исследований на региональном и общероссийском уровнях.

Эколого-просветительская ценность заключается в возможности использования данной территории как модельного участка по знакомству населения (особенно детей и молодежи) с естественными природными сообществами, редкими видами животных и растений.

Экономическая ценность рассматриваемой территории связана с предотвращением экологического ущерба, естественным воспроизводством охотничьих видов животных и расселением их на сопредельные охотничьи угодья, что повышает их охотничью продуктивность и экономическую эффективность.

Эстетическое значение памятника природы заключается в том, что он является фрагментом участка степной растительности хорошей сохранности и может быть местом проведения экологических экскурсий.

### **3. Месторасположение**

3.1. Памятник природы расположен в границах Андреевского сельсовета Касторенского района Курской области.

3.2. Памятник природы расположен:

в 3 км на северо-восток от районного центра - поселка Касторное;

в 0,1 км на восток от деревни Андреевка Андреевского сельсовета Касторенского района Курской области.

### **4. Данные о площади и об особенностях земельных отношений**

4.1. Памятник природы состоит из двух участков площадью 237,09 га.

4.2. Памятник природы расположен на земельном участке с кадастровым номером 46:08:000000:588, правообладатель: муниципальное



- размещение кладбищ, скотомогильников;
- деятельность, влекущая за собой нарушение почвенного покрова, за исключением противопожарных мероприятий;
- проведение археологических полевых работ;
- размещение аншлагов, стендов и других информационных знаков, не связанных с функционированием ООПТ, деятельностью в области охотничьего хозяйства, обозначением линейных объектов, а также деятельностью пользователей земельных участков;
- строительство новых объектов капитального строительства (включая линейные);
- реконструкция существующих объектов капитального строительства (в том числе линейных объектов и сооружений, являющихся их неотъемлемой технологической частью) без проведения природоохранных мероприятий по снижению негативного воздействия;
- заправка топливом и мойка всех видов сухопутных механических транспортных средств;
- уничтожение или повреждение шлагбаумов, аншлагов, стендов, других информационных знаков и указателей, а также оборудованных экологических троп и мест отдыха;
- распашка земель (за исключением противопожарных мероприятий);
- интродукция и (или) акклиматизация новых видов животных и растений, не характерных для данной территории;
- реинтродукция растений и животных;
- размещение садоводческих товариществ, коллективных и индивидуальных дачных и садово-огородных участков;
- ведение сельского хозяйства.

#### 5.2. Допустимые виды использования территории:

- проведение противопожарных, санитарно-оздоровительных и иных профилактических мероприятий, необходимых для обеспечения противопожарной безопасности и поддержания санитарных свойств территории памятника природы;
- размещение аншлагов, стендов и других информационных знаков, связанных с функционированием ООПТ, деятельностью в области охотничьего хозяйства, обозначением линейных объектов, а также деятельностью пользователей земельных участков;
- распашка земель при проведении противопожарных мероприятий;
- проведение научных исследований, в том числе в целях экологического мониторинга;
- организация эколого-просветительских мероприятий (проведение учебно-познавательных экскурсий, организация и обустройство учебных и экскурсионных экологических троп).

5.3. Создание памятника природы осуществляется без изъятия у собственников земельных участков, но с ограничением прав пользования земельными участками в связи с установлением режима особой охраны.

5.4. Границы памятника природы обозначаются на местности специальными предупредительными аншлагами и информационными знаками, учитываются при разработке всех видов документации, обосновывающей хозяйственную и иную деятельность, затрагивающую эти территории.

5.5. Государственное управление и государственный надзор в области охраны и использования памятника природы осуществляет областное казенное учреждение «Дирекция по управлению особо охраняемыми природными территориями, парками, скверами и лесами Курской области» в соответствии с законодательством Российской Федерации и Курской области.

## 6. Карта-схема расположения ООПТ



**7. Фотоматериалы, иллюстрирующие состояние территории,  
ее наиболее ценных участков и объектов**



Фото 1. Общий вид



Фото 2. Суток степной



Фото 3. Астрагал шерстистоцветковый

УТВЕРЖДЕН  
постановлением Администрации  
Курской области  
от 24.12.2020 № 1362-па

**ПАСПОРТ**  
**памятника природы регионального значения**  
**«Степная балка у деревни Андреевка»**

1.	<b>Наименование</b> «Степная балка у деревни Андреевка»
2.	<b>Категория</b> Памятник природы
3.	<b>Профиль</b> Не определен
4.	<b>Площадь</b> 237,09 га
5.	<b>Кластерность</b> 2 участка площадью 237,09 га
6.	<b>Месторасположение</b> На территории Андреевского сельсовета Касторенского района Курской области
7.	<b>Описание границ с указанием географических координат поворотных точек границ земельного участка, объекта землеустройства в соответствии с основными географическими азимутами в градусах, минутах и секундах</b> Памятник природы «Степная балка у деревни Андреевка» расположен в границах Андреевского сельсовета Касторенского района Курской области. Граница территории памятника природы проходит от точки 1 (51°52'5,67680" с.ш. 38°11'26,72750" в.д.) в юго-восточном направлении по пастбищным землям до точки 5 (51°52'3,61480" с.ш. 38°11'45,91440" в.д.), затем от точки 5 в южном направлении по пастбищным землям до точки 6 (51°51'59,38910" с.ш. 38°11'45,71970" в.д.), далее от точки 6 в юго-западном направлении по пастбищным землям до точки 8 (51°51'56,65910" с.ш. 38°11'45,10420" в.д.), затем от точки 8 в южном направлении по пастбищным землям до точки 9 (51°51'55,20710" с.ш. 38°11'45,11610" в.д.), от точки 9 в юго-восточном направлении по пастбищным землям до точки 12 (51°51'52,31280" с.ш. 38°11'47,70420" в.д.), далее от точки 12 в юго-западном направлении по пастбищным землям до точки 13 (51°51'48,87980" с.ш. 38°11'47,23840" в.д.), затем от точки 13 в

юго-восточном направлении по пастбищным землям до точки 14 (51°51'47,80620" с.ш. 38°11'48,28000" в.д.), от точки 14 в южном направлении по пастбищным землям до точки 15 (51°51'46,23590" с.ш. 38°11'48,37510" в.д.), далее от точки 15 в юго-восточном направлении по пастбищным землям до точки 16 (51°51'45,61930" с.ш. 38°11'49,73200" в.д.), затем от точки 16 в юго-западном направлении по пастбищным землям до точки 19 (51°51'34,64340" с.ш. 38°11'45,79320" в.д.), далее от точки 19 в юго-восточном направлении по пастбищным землям до точки 21 (51°51'31,64600" с.ш. 38°11'47,88260" в.д.), затем от точки 21 в юго-западном направлении вдоль пашни до точки 23 (51°51'27,53860" с.ш. 38°11'45,11690" в.д.), от точки 23 в юго-восточном направлении вдоль пашни до точки 24 (51°51'24,89020" с.ш. 38°11'50,79100" в.д.), далее от точки 24 в юго-западном направлении по пастбищным землям вдоль автодороги до точки 27 (51°51'17,16090" с.ш. 38°11'46,11560" в.д.), затем от точки 27 в северном направлении по пастбищным землям до точки 28 (51°51'18,04060" с.ш. 38°11'45,97940" в.д.), далее от точки 28 в северо-западном направлении по пастбищным землям до точки 29 (51°51'20,54080" с.ш. 38°11'42,60170" в.д.), затем от точки 29 в юго-западном направлении по пастбищным землям до точки 31 (51°51'17,53620" с.ш. 38°11'35,15770" в.д.), от точки 31 в западном направлении по пастбищным землям до точки 32 (51°51'17,58600" с.ш. 38°11'33,30880" в.д.), далее от точки 32 в северо-западном направлении по пастбищным землям до точки 33 (51°51'18,50390" с.ш. 38°11'32,14710" в.д.), затем от точки 33 в юго-западном направлении по пастбищным землям до точки 34 (51°51'18,11490" с.ш. 38°11'30,78640" в.д.), далее от точки 34 в северо-западном направлении по пастбищным землям до точки 35 (51°51'18,95430" с.ш. 38°11'28,87130" в.д.), затем от точки 35 в юго-западном направлении по пастбищным землям до точки 36 (51°51'15,97300" с.ш. 38°11'21,55750" в.д.), от точки 36 в северо-западном направлении по пастбищным землям до точки 37 (51°51'17,31580" с.ш. 38°11'19,76080" в.д.), далее от точки 37 в северо-восточном направлении по пастбищным землям до точки 43 (51°51'21,78530" с.ш. 38°11'23,65250" в.д.), затем от точки 43 в восточном направлении по пастбищным землям до точки 45 (51°51'21,98220" с.ш. 38°11'27,76280" в.д.), от точки 45 в северо-восточном направлении по пастбищным землям до точки 46 (51°51'22,71080" с.ш. 38°11'30,08690" в.д.), затем от точки 46 в юго-восточном направлении по пастбищным землям до точки 47 (51°51'22,58740" с.ш. 38°11'31,49850" в.д.), от точки 47 в восточном направлении по пастбищным землям до точки 48 (51°51'22,69080" с.ш. 38°11'34,70490" в.д.), далее от точки 48 в

северном направлении по пастбищным землям до точки 49 (51°51'23,63130" с.ш. 38°11'34,79400" в.д.), затем от точки 49 в северо-западном направлении по пастбищным землям до точки 52 (51°51'26,40790" с.ш. 38°11'32,80410" в.д.), далее от точки 52 в юго-западном направлении по пастбищным землям до точки 61 (51°51'21,06230" с.ш. 38°11'15,43150" в.д.), затем от точки 61 в северо-западном направлении по пастбищным землям до точки 62 (51°51'21,48480" с.ш. 38°11'14,91040" в.д.), затем от точки 62 в северо-восточном направлении по пастбищным землям до точки 65 (51°51'24,64920" с.ш. 38°11'22,31140" в.д.), далее от точки 65 в восточном направлении по пастбищным землям до точки 66 (51°51'24,79260" с.ш. 38°11'24,81020" в.д.), затем от точки 66 в северо-восточном направлении по пастбищным землям до точки 70 (51°51'35,60000" с.ш. 38°11'44,00730" в.д.), затем от точки 70 в северо-западном направлении по пастбищным землям до точки 71 (51°51'41,67190" с.ш. 38°11'31,07010" в.д.), далее от точки 71 в юго-западном направлении по пастбищным землям до точки 76 (51°51'24,61170" с.ш. 38°11'9,06070" в.д.), затем от точки 76 в юго-восточном направлении по пастбищным землям до точки 77 (51°51'22,95370" с.ш. 38°11'9,38460" в.д.), затем от точки 77 в юго-западном направлении по пастбищным землям до точки 78 (51°51'21,59540" с.ш. 38°11'9,22740" в.д.), далее от точки 78 в северо-западном направлении по пастбищным землям до точки 80 (51°51'23,26410" с.ш. 38°11'3,82470" в.д.), затем от точки 80 в восточном направлении по залесенной части балки до точки 81 (51°51'23,21580" с.ш. 38°10'56,01870" в.д.), затем от точки 81 в юго-западном направлении по залесенной части балки до точки 84 (51°51'21,13930" с.ш. 38°10'47,74720" в.д.), далее от точки 84 в северо-восточном направлении по залесенной части балки до точки 85 (51°51'21,35060" с.ш. 38°10'45,61140" в.д.), затем от точки 85 в северо-восточном направлении по пастбищным землям вдоль грунтовой дороги до точки 89 (51°51'29,83000" с.ш. 38°10'53,21770" в.д.), затем от точки 89 в юго-восточном направлении по пастбищным землям до точки 90 (51°51'29,16210" с.ш. 38°10'55,58400" в.д.), далее от точки 90 в северо-восточном направлении по пастбищным землям до точки 93 (51°51'39,47850" с.ш. 38°11'13,06210" в.д.), затем от точки 93 в северо-западном направлении по пастбищным землям до точки 94 (51°51'40,29410" с.ш. 38°11'12,76470" в.д.), затем от точки 94 в северном направлении по пастбищным землям до точки 95 (51°51'44,34290" с.ш. 38°11'12,60060" в.д.), далее от точки 95 в северо-восточном направлении по пастбищным землям до точки 96 (51°51'52,20600" с.ш. 38°11'13,49070" в.д.), далее от точки 96 в северо-восточном направлении по пастбищным землям до исходной точки 1.

От точки 97 (51°52'13,59520" с.ш. 38°12'45,34900" в.д.) в северо-восточном направлении по пастбищным землям до точки 98 (51°52'13,84220" с.ш. 38°12'48,53740" в.д.), затем от точки 98 в юго-восточном направлении по пастбищным землям вдоль пашни до точки 102 (51°52'5,42550" с.ш. 38°13'0,05350" в.д.), далее от точки 102 в восточном направлении по пастбищным землям вдоль пашни до точки 103 (51°52'5,42540" с.ш. 38°13'9,19460" в.д.), затем от точки 103 в северо-восточном направлении по пастбищным землям до точки 105 (51°52'7,97860" с.ш. 38°13'14,85770" в.д.), затем от точки 105 в северном направлении по пастбищным землям до точки 106 (51°52'9,75210" с.ш. 38°13'14,76430" в.д.), далее от точки 106 в северо-западном направлении по пастбищным землям до точки 108 (51°52'12,93930" с.ш. 38°13'9,67790" в.д.), затем от точки 108 в восточном направлении по пастбищным землям до точки 109 (51°52'12,56410" с.ш. 38°13'18,00990" в.д.), затем от точки 109 в северном направлении по пастбищным землям до точки 110 (51°52'19,12660" с.ш. 38°13'18,26710" в.д.), далее от точки 110 в юго-восточном направлении по пастбищным землям до точки 114 (51°52'17,95530" с.ш. 38°13'22,79720" в.д.), затем от точки 114 в северо-восточном направлении по пастбищным землям до точки 116 (51°52'19,02800" с.ш. 38°13'25,16980" в.д.), затем от точки 116 в северном направлении по пастбищным землям до точки 138 (51°52'32,04400" с.ш. 38°13'42,35170" в.д.), далее от точки 138 в северо-западном направлении по пастбищным землям до точки 149 (51°52'43,35580" с.ш. 38°13'31,93750" в.д.), затем от точки 149 в восточном направлении по пастбищным землям до точки 150 (51°52'43,36450" с.ш. 38°13'32,22860" в.д.), затем от точки 150 в юго-восточном направлении по пастбищным землям до точки 162 (51°52'32,07740" с.ш. 38°13'50,36340" в.д.), далее от точки 162 в восточном направлении по пастбищным землям до точки 163 (51°52'32,10670" с.ш. 38°13'51,62250" в.д.), затем от точки 163 в северо-восточном направлении по пастбищным землям до точки 172 (51°52'35,68180" с.ш. 38°13'58,26480" в.д.), затем от точки 172 в юго-восточном направлении по пастбищным землям до точки 173 (51°52'35,63400" с.ш. 38°13'58,42500" в.д.), далее от точки 173 в юго-западном направлении по пастбищным землям до точки 189 (51°52'15,62200" с.ш. 38°13'28,98040" в.д.), затем от точки 189 в южном направлении по пастбищным землям до точки 190 (51°52'14,46650" с.ш. 38°13'28,92580" в.д.), затем от точки 190 в юго-восточном направлении по пастбищным землям до точки 191 (51°52'13,59800" с.ш. 38°13'29,93170" в.д.), далее от точки 191 в восточном направлении по пастбищным землям до точки 192 (51°52'13,61350" с.ш. 38°13'31,84200" в.д.), затем от точки 192 в

юго-восточном направлении по пастбищным землям до точки 197 (51°52'11,87210" с.ш. 38°13'49,84100" в.д.), затем от точки 197 в восточном направлении по пастбищным землям до точки 198 (51°52'11,89430" с.ш. 38°13'52,51380" в.д.), далее от точки 198 в северо-восточном направлении по пастбищным землям до точки 204 (51°52'16,67810" с.ш. 38°14'22,35200" в.д.), затем от точки 204 в юго-восточном направлении по пастбищным землям до точки 214 (51°52'9,86630" с.ш. 38°14'51,17000" в.д.), затем от точки 214 в юго-западном направлении по пастбищным землям до точки 215 (51°52'8,15250" с.ш. 38°14'50,54240" в.д.), далее от точки 215 в северо-западном направлении по пастбищным землям до точки 219 (51°52'13,85890" с.ш. 38°14'23,83850" в.д.), затем от точки 219 в западном направлении по пастбищным землям до точки 220 (51°52'14,07970" с.ш. 38°14'14,42400" в.д.), затем от точки 220 в юго-западном направлении по пастбищным землям до точки 223 (51°52'9,75220" с.ш. 38°14'1,95770" в.д.), далее от точки 223 в западном направлении по пастбищным землям до точки 229 (51°52'9,15690" с.ш. 38°13'27,08780" в.д.), затем от точки 229 в юго-западном направлении по пастбищным землям до точки 234 (51°52'2,88640" с.ш. 38°13'17,83970" в.д.), затем от точки 234 в западном направлении по пастбищным землям до точки 235 (51°52'2,90370" с.ш. 38°13'13,84040" в.д.), далее от точки 235 в юго-западном направлении по пастбищным землям до точки 242 (51°51'36,96260" с.ш. 38°12'51,21400" в.д.), затем от точки 242 в восточном направлении по пастбищным землям до точки 243 (51°51'37,10280" с.ш. 38°12'54,52310" в.д.), затем от точки 243 в северо-восточном направлении по пастбищным землям до точки 246 (51°51'39,89940" с.ш. 38°13'0,26400" в.д.), далее от точки 246 в юго-восточном направлении по пастбищным землям до точки 247 (51°51'38,09300" с.ш. 38°13'2,42660" в.д.), затем от точки 247 в северо-восточном направлении по пастбищным землям до точки 254 (51°51'49,73400" с.ш. 38°14'5,47260" в.д.), затем от точки 254 в юго-восточном направлении по пастбищным землям до точки 255 (51°51'49,48540" с.ш. 38°14'8,67950" в.д.), далее от точки 255 в юго-западном направлении по пастбищным землям до точки 262 (51°51'42,78880" с.ш. 38°13'41,20290" в.д.), затем от точки 262 в юго-восточном направлении по пастбищным землям до точки 266 (51°51'37,22640" с.ш. 38°13'48,99950" в.д.), затем от точки 266 в южном направлении по пастбищным землям до точки 267 (51°51'37,01850" с.ш. 38°13'48,89200" в.д.), далее от точки 267 в северо-западном направлении по пастбищным землям до точки 271 (51°51'40,42220" с.ш. 38°13'37,23280" в.д.), затем от точки 271 в юго-западном направлении по пастбищным землям до точки 275 (51°51'36,30890" с.ш. 38°13'26,87730" в.д.), затем от точки 275 в юго-восточном направлении по

пастбищным землям до точки 281 (51°51'25,12870" с.ш. 38°13'40,36700" в.д.), далее от точки 281 в южном направлении по пастбищным землям до точки 283 (51°51'24,41380" с.ш. 38°13'40,41550" в.д.), затем от точки 283 в северо-западном направлении по пастбищным землям до точки 291 (51°51'34,82620" с.ш. 38°13'13,51810" в.д.), затем от точки 291 в западном направлении по пастбищным землям до точки 292 (51°51'34,61430" с.ш. 38°13'9,50460" в.д.), далее от точки 292 в юго-западном направлении по пастбищным землям до точки 296 (51°51'30,30830" с.ш. 38°13'2,08580" в.д.), затем от точки 296 в северо-западном направлении по пастбищным землям до точки 300 (51°51'31,81830" с.ш. 38°12'55,35970" в.д.), затем от точки 300 в западном направлении по пастбищным землям до точки 301 (51°51'31,85650" с.ш. 38°12'53,52120" в.д.), далее от точки 301 в юго-западном направлении по пастбищным землям до точки 306 (51°51'23,60520" с.ш. 38°12'45,68150" в.д.), затем от точки 306 в южном направлении по пастбищным землям до точки 307 (51°51'22,68870" с.ш. 38°12'45,72140" в.д.), затем от точки 307 в юго-восточном направлении по пастбищным землям до точки 308 (51°51'22,09240" с.ш. 38°12'46,57720" в.д.), далее от точки 308 в восточном направлении по пастбищным землям до точки 314 (51°51'22,30380" с.ш. 38°13'9,55570" в.д.), затем от точки 314 в юго-восточном направлении по пастбищным землям до точки 316 (51°51'21,55200" с.ш. 38°13'12,36390" в.д.), затем от точки 316 в южном направлении по пастбищным землям до точки 317 (51°51'20,61280" с.ш. 38°13'12,56690" в.д.), далее от точки 317 в юго-западном направлении по пастбищным землям до точки 318 (51°51'20,09720" с.ш. 38°13'12,02750" в.д.), затем от точки 318 в западном направлении по пастбищным землям до точки 321 (51°51'19,86470" с.ш. 38°13'3,89050" в.д.), затем от точки 321 в юго-западном направлении по пастбищным землям до точки 325 (51°51'16,66060" с.ш. 38°12'55,59340" в.д.), далее от точки 325 в южном направлении по пастбищным землям до точки 326 (51°51'15,39940" с.ш. 38°12'55,76340" в.д.), затем от точки 326 в юго-восточном направлении по пастбищным землям до точки 333 (51°51'7,92310" с.ш. 38°13'22,07180" в.д.), затем от точки 333 в юго-западном направлении по пастбищным землям до точки 336 (51°51'6,52620" с.ш. 38°13'19,68910" в.д.), далее от точки 336 в северо-западном направлении по пастбищным землям до точки 339 (51°51'7,35660" с.ш. 38°13'11,94250" в.д.), затем от точки 339 в западном направлении по пастбищным землям до точки 340 (51°51'7,27020" с.ш. 38°13'8,91120" в.д.), затем от точки 340 в южном направлении по пастбищным землям до точки 341 (51°51'6,23930" с.ш. 38°13'8,98000" в.д.), далее от точки 341 в юго-восточном направлении по пастбищным землям до точки

342 (51°51'5,76760" с.ш. 38°13'9,73610" в.д.), затем от точки 342 в северо-западном направлении по пастбищным землям до точки 349 (51°51'14,47180" с.ш. 38°12'50,09320" в.д.), затем от точки 349 в юго-западном направлении по пастбищным землям до точки 350 (51°51'14,13770" с.ш. 38°12'49,28690" в.д.), далее от точки 350 в юго-восточном направлении по пастбищным землям до точки 351 (51°51'12,33320" с.ш. 38°12'50,38390" в.д.), затем от точки 351 в юго-западном направлении по пастбищным землям до точки 352 (51°51'12,20880" с.ш. 38°12'50,17260" в.д.), затем от точки 352 в северо-западном направлении по пастбищным землям до точки 356 (51°51'19,52800" с.ш. 38°12'33,72870" в.д.), далее от точки 356 в юго-западном направлении по пастбищным землям до точки 370 (51°51'6,56990" с.ш. 38°12'2,44600" в.д.), затем от точки 370 в юго-восточном направлении по пастбищным землям до точки 377 (51°51'3,58250" с.ш. 38°12'12,56050" в.д.), затем от точки 377 в юго-западном направлении по пастбищным землям до точки 380 (51°51'2,50540" с.ш. 38°12'10,22870" в.д.), далее от точки 380 в западном направлении по пастбищным землям до точки 381 (51°51'2,41390" с.ш. 38°12'8,75810" в.д.), затем от точки 381 в северо-западном направлении по пастбищным землям до точки 384 (51°51'3,68820" с.ш. 38°11'58,97680" в.д.), затем от точки 384 в западном направлении по пастбищным землям до точки 385 (51°51'3,71400" с.ш. 38°11'57,36380" в.д.), далее от точки 385 в юго-западном направлении по пастбищным землям до точки 394 (51°50'52,97070" с.ш. 38°11'35,41340" в.д.), затем от точки 394 в южном направлении по пастбищным землям до точки 395 (51°50'51,64270" с.ш. 38°11'35,71660" в.д.), затем от точки 395 в юго-восточном направлении по пастбищным землям до точки 400 (51°50'47,54830" с.ш. 38°11'47,27210" в.д.), далее от точки 400 в юго-западном направлении по залесенной части балки до точки 402 (51°50'46,77370" с.ш. 38°11'44,59820" в.д.), затем от точки 402 в северо-западном направлении по пастбищным землям до точки 403 (51°50'47,69630" с.ш. 38°11'43,06170" в.д.), затем от точки 403 в юго-западном направлении по пастбищным землям до точки 404 (51°50'46,80420" с.ш. 38°11'40,40270" в.д.), далее от точки 404 в юго-западном направлении по залесенной части балки до точки 406 (51°50'45,85480" с.ш. 38°11'39,94910" в.д.), затем от точки 406 в северо-западном направлении по залесенной части балки до точки 407 (51°50'46,39150" с.ш. 38°11'36,63580" в.д.), затем от точки 407 в юго-западном направлении по залесенной части балки до точки 409 (51°50'44,53520" с.ш. 38°11'34,37010" в.д.), далее от точки 409 в северо-западном направлении по залесенной части балки до точки 413 (51°50'49,89400" с.ш. 38°11'26,50380" в.д.), затем от точки 413 в северо-восточном направлении по залесенной части

балки до точки 414 ( $51^{\circ}50'52,28910''$  с.ш.  $38^{\circ}11'26,97040''$  в.д.), затем от точки 414 в северо-западном направлении по залесенной части балки до точки 415 ( $51^{\circ}50'54,63860''$  с.ш.  $38^{\circ}11'24,41880''$  в.д.), далее от точки 415 в юго-западном направлении по залесенной части балки до точки 416 ( $51^{\circ}50'53,67850''$  с.ш.  $38^{\circ}11'22,03870''$  в.д.), затем от точки 416 в северо-западном направлении по залесенной части балки до точки 419 ( $51^{\circ}50'58,30270''$  с.ш.  $38^{\circ}11'19,10490''$  в.д.), затем от точки 419 в северо-восточном направлении по залесенной части балки до точки 420 ( $51^{\circ}51'0,85170''$  с.ш.  $38^{\circ}11'19,26070''$  в.д.), далее от точки 420 в северо-западном направлении по залесенной части балки до точки 421 ( $51^{\circ}51'1,15800''$  с.ш.  $38^{\circ}11'18,94260''$  в.д.), затем от точки 421 в северо-восточном направлении по залесенной части балки до точки 423 ( $51^{\circ}51'2,58270''$  с.ш.  $38^{\circ}11'23,25700''$  в.д.), затем от точки 423 в юго-восточном направлении по залесенной части балки до точки 424 ( $51^{\circ}51'1,22840''$  с.ш.  $38^{\circ}11'25,00870''$  в.д.), далее от точки 424 в южном направлении по залесенной части балки до точки 425 ( $51^{\circ}50'57,78090''$  с.ш.  $38^{\circ}11'25,22440''$  в.д.), затем от точки 425 в юго-восточном направлении по залесенной части балки до точки 426 ( $51^{\circ}50'57,09230''$  с.ш.  $38^{\circ}11'29,22590''$  в.д.), затем от точки 426 в северо-восточном направлении по залесенной части балки до точки 428 ( $51^{\circ}51'1,93900''$  с.ш.  $38^{\circ}11'36,92880''$  в.д.), далее от точки 428 в юго-восточном направлении вдоль пашни до точки 429 ( $51^{\circ}51'4,29740''$  с.ш.  $38^{\circ}11'35,34310''$  в.д.), затем от точки 429 в восточном направлении по пастбищным землям до точки 430 ( $51^{\circ}51'4,37860''$  с.ш.  $38^{\circ}11'36,54430''$  в.д.), затем от точки 430 в северо-восточном направлении по пастбищным землям до точки 433 ( $51^{\circ}51'12,24900''$  с.ш.  $38^{\circ}11'49,23730''$  в.д.), далее от точки 433 в северо-западном направлении по пастбищным землям к автодороге до точки 434 ( $51^{\circ}51'14,64290''$  с.ш.  $38^{\circ}11'46,85900''$  в.д.), затем от точки 434 в северо-восточном направлении по пастбищным землям вдоль автодороги до точки 437 ( $51^{\circ}51'18,34920''$  с.ш.  $38^{\circ}11'50,97040''$  в.д.), затем от точки 437 в юго-восточном направлении по пастбищным землям до точки 438 ( $51^{\circ}51'16,29960''$  с.ш.  $38^{\circ}12'1,44720''$  в.д.), далее от точки 438 в северо-восточном направлении по пастбищным землям вдоль пашни до точки 448 ( $51^{\circ}51'37,92230''$  с.ш.  $38^{\circ}12'42,65200''$  в.д.), затем от точки 448 в северо-западном направлении по пастбищным землям до точки 451 ( $51^{\circ}51'42,41310''$  с.ш.  $38^{\circ}12'22,78720''$  в.д.), затем от точки 451 в северном направлении по пастбищным землям до точки 452 ( $51^{\circ}51'42,52380''$  с.ш.  $38^{\circ}12'22,81370''$  в.д.), далее от точки 452 в восточном направлении по пастбищным землям до точки 455 ( $51^{\circ}51'42,51690''$  с.ш.  $38^{\circ}12'29,23610''$  в.д.), затем от точки 455 в

северо-восточном направлении по пастбищным землям до точки 460 ( $51^{\circ}51'45,02190''$  с.ш.  $38^{\circ}12'36,18680''$  в.д.), затем от точки 460 в северо-восточном направлении по залесенной части балки до точки 461 ( $51^{\circ}51'46,01660''$  с.ш.  $38^{\circ}12'36,25340''$  в.д.), далее от точки 461 в северо-западном направлении по пастбищным землям до точки 467 ( $51^{\circ}51'51,42770''$  с.ш.  $38^{\circ}12'22,59640''$  в.д.), затем от точки 467 в северном направлении по пастбищным землям до точки 468 ( $51^{\circ}51'51,64850''$  с.ш.  $38^{\circ}12'22,53600''$  в.д.), затем от точки 468 в северо-восточном направлении по пастбищным землям до точки 470 ( $51^{\circ}51'52,23350''$  с.ш.  $38^{\circ}12'23,20610''$  в.д.), далее от точки 470 в восточном направлении по пастбищным землям до точки 472 ( $51^{\circ}51'52,23420''$  с.ш.  $38^{\circ}12'24,87420''$  в.д.), затем от точки 472 в северо-восточном направлении по пастбищным землям до точки 479 ( $51^{\circ}51'55,72510''$  с.ш.  $38^{\circ}12'32,57490''$  в.д.), затем от точки 479 в восточном направлении по пастбищным землям до точки 484 ( $51^{\circ}51'55,74890''$  с.ш.  $38^{\circ}12'50,57990''$  в.д.), далее от точки 484 в северо-восточном направлении по пастбищным землям до точки 489 ( $51^{\circ}52'2,92530''$  с.ш.  $38^{\circ}12'55,42570''$  в.д.), затем от точки 489 в северо-западном направлении по пастбищным землям до точки 496 ( $51^{\circ}52'12,56220''$  с.ш.  $38^{\circ}12'45,81620''$  в.д.), затем от точки 496 в северо-западном направлении по пастбищным землям до исходной точки 97.

От точки 497 ( $51^{\circ}51'12,55590''$  с.ш.  $38^{\circ}11'50,12730''$  в.д.) вокруг столбов ВЛ до точки 500 ( $51^{\circ}51'12,55590''$  с.ш.  $38^{\circ}11'50,13980''$  в.д.), затем от точки 500 вокруг столбов ВЛ до исходной точки 497.

От точки 501 ( $51^{\circ}51'14,72620''$  с.ш.  $38^{\circ}11'48,77280''$  в.д.) вокруг столбов ВЛ до точки 504 ( $51^{\circ}51'14,72620''$  с.ш.  $38^{\circ}11'48,78530''$  в.д.), затем от точки 504 вокруг столбов ВЛ до исходной точки 501.

От точки 505 ( $51^{\circ}51'6,29030''$  с.ш.  $38^{\circ}11'53,96470''$  в.д.) вокруг столбов ВЛ до точки 508 ( $51^{\circ}51'6,29040''$  с.ш.  $38^{\circ}11'53,97720''$  в.д.), затем от точки 508 вокруг столбов ВЛ до исходной точки 505.

От точки 509 ( $51^{\circ}51'9,83400''$  с.ш.  $38^{\circ}11'51,78710''$  в.д.) вокруг столбов ВЛ до точки 512 ( $51^{\circ}51'9,83410''$  с.ш.  $38^{\circ}11'51,79970''$  в.д.), затем от точки 512 вокруг столбов ВЛ до исходной точки 509.

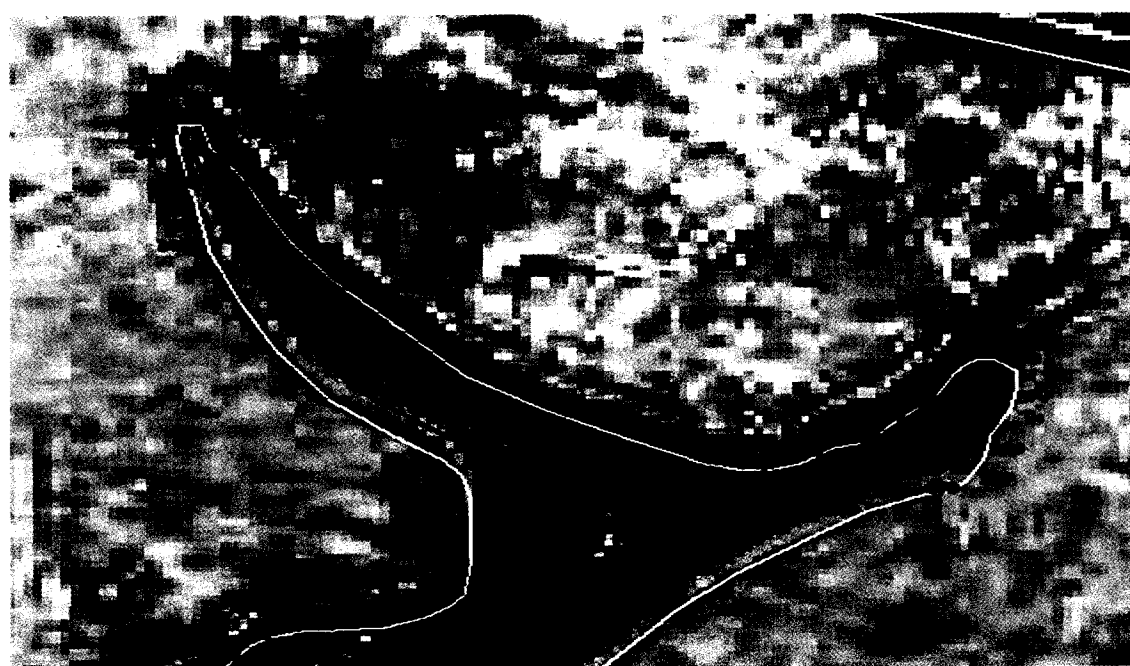
От точки 513 ( $51^{\circ}51'11,05620''$  с.ш.  $38^{\circ}11'51,02600''$  в.д.) вокруг столбов ВЛ до точки 516 ( $51^{\circ}51'11,05620''$  с.ш.  $38^{\circ}11'51,03850''$  в.д.), затем от точки 516 вокруг столбов ВЛ до исходной точки 513.

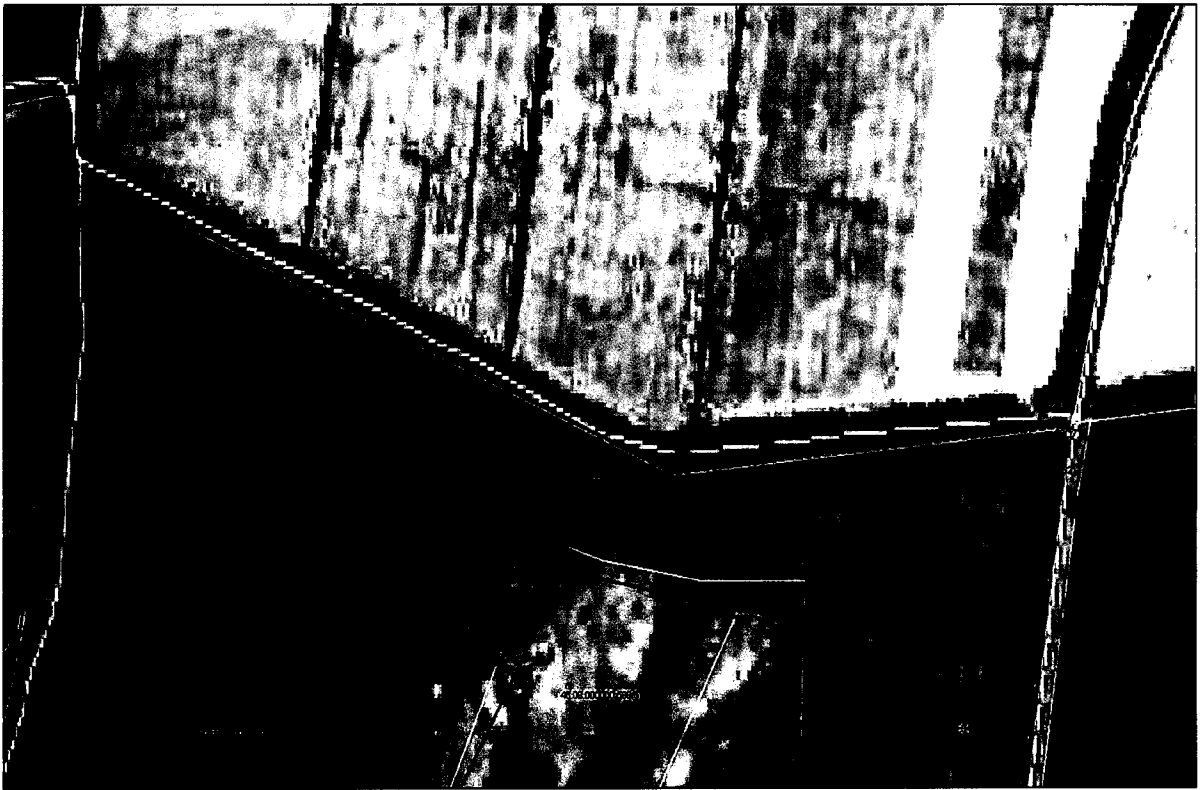
От точки 517 ( $51^{\circ}51'4,32320''$  с.ш.  $38^{\circ}11'55,17930''$  в.д.) вокруг столбов ВЛ до точки 520 ( $51^{\circ}51'4,32320''$  с.ш.  $38^{\circ}11'55,19180''$

	<p>в.д.) , затем от точки 520 вокруг столбов ВЛ до исходной точки 517.</p> <p>От точки 521 (51°51'8,25000" с.ш. 38°11'52,75480" в.д.) вокруг столбов ВЛ до точки 524 (51°51'8,25010" с.ш. 38°11'52,76740" в.д.) , затем от точки 524 вокруг столбов ВЛ до исходной точки 521</p>
8.	<p><b>Природные особенности территории</b></p> <p>Балка является результатом действия нескольких рельефообразующих процессов, среди которых ведущую роль сыграл эрозионный. Балка располагается к востоку от деревни Андреевка. Общее направление простираения от вершины до устья - с северо-востока на юго-запад. Общая длина от вершины балки до её устья составляет 4,33 км.</p> <p>На территории памятника природы отмечено 352 вида сосудистых растений, 10 из которых внесены в Красную книгу Курской области (2017), в т. ч. астрагал шерстистоцветковый, лук желтеющий и адонис весенний, а 1 вид растений (ковыль перистый) внесен в Красную книгу Российской Федерации (2008).</p> <p>На территории памятника природы зарегистрирован 31 вид грибов, 25 видов лишайников, 139 видов позвоночных животных, из которых 19 включены в Красную книгу Курской области (2017), в т.ч. серая куропатка и сурок степной, а 1 вид (большой кроншнеп) в Красную книгу Российской Федерации (2008)</p>
9.	<p><b>Сведения о собственниках, пользователях, арендаторах земельных участков, на которых расположена особо охраняемая природная территория</b></p> <p>Памятник природы состоит из двух участков площадью 237,09 га.</p> <p>Памятник природы расположен на земельном участке с кадастровым номером 46:08:000000:588, правообладатель: муниципальное образование «Андреевский сельсовет» Касторенского района Курской области, вид зарегистрированного права: собственность (выписка из ЕГРН от 19.10.2020 № КУВИ-002/2020-30586156)</p>

УТВЕРЖДЕНЫ  
постановлением Администрации  
Курской области  
от 24.12.2020 № 1362-па

**ГРАНИЦЫ**  
**территории памятника природы регионального значения**  
**«Степная балка у деревни Андреевка»**

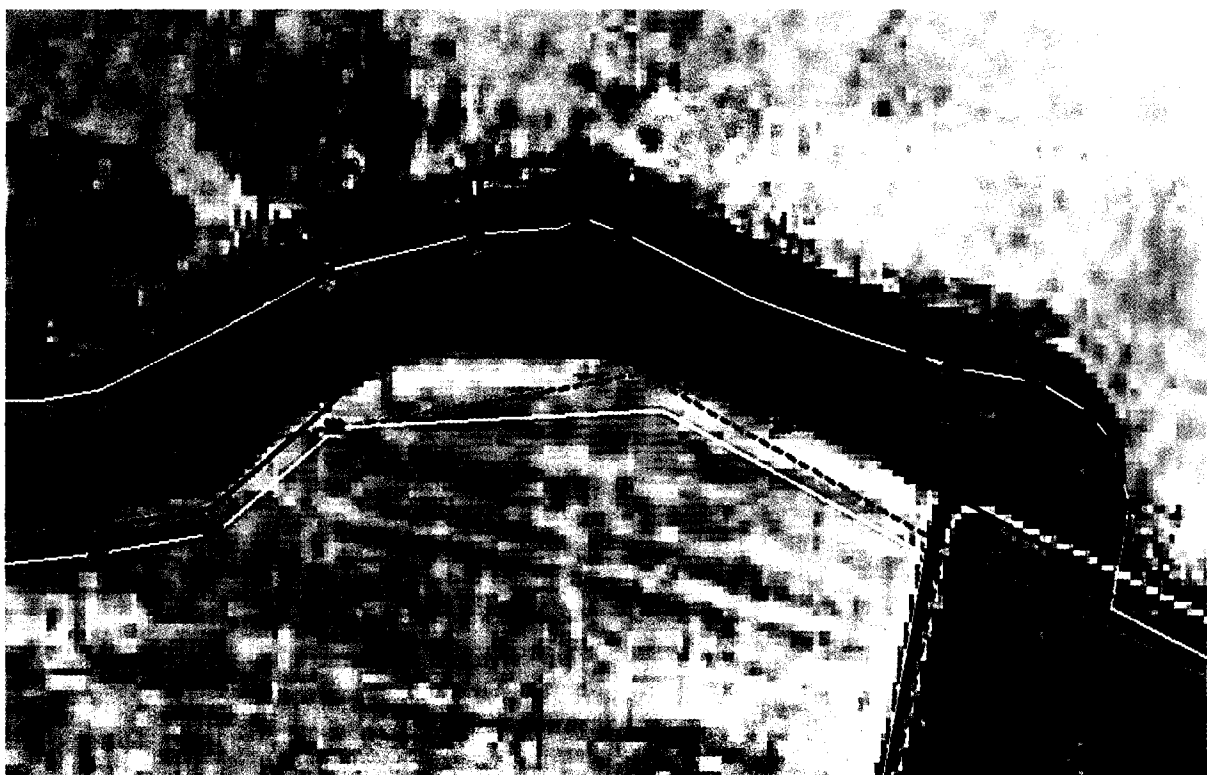




**Лист 2**



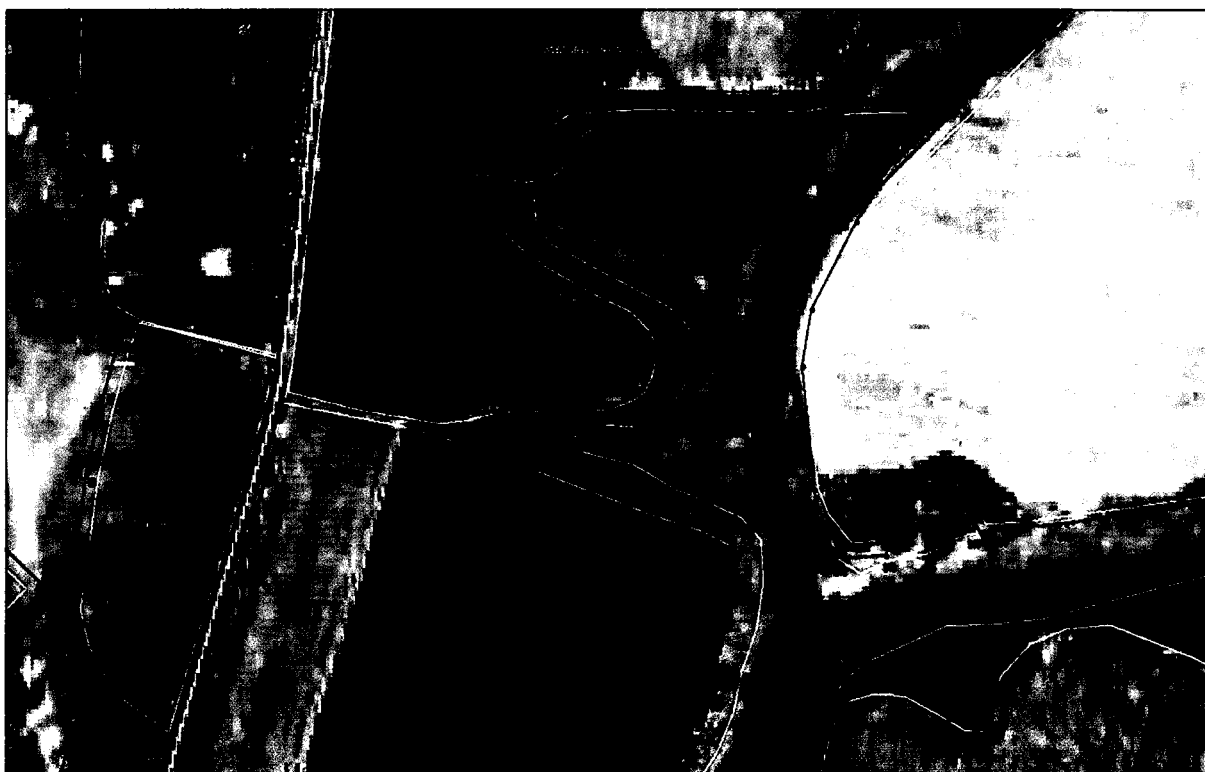
**Лист 3**



Лист 4



Лист 5



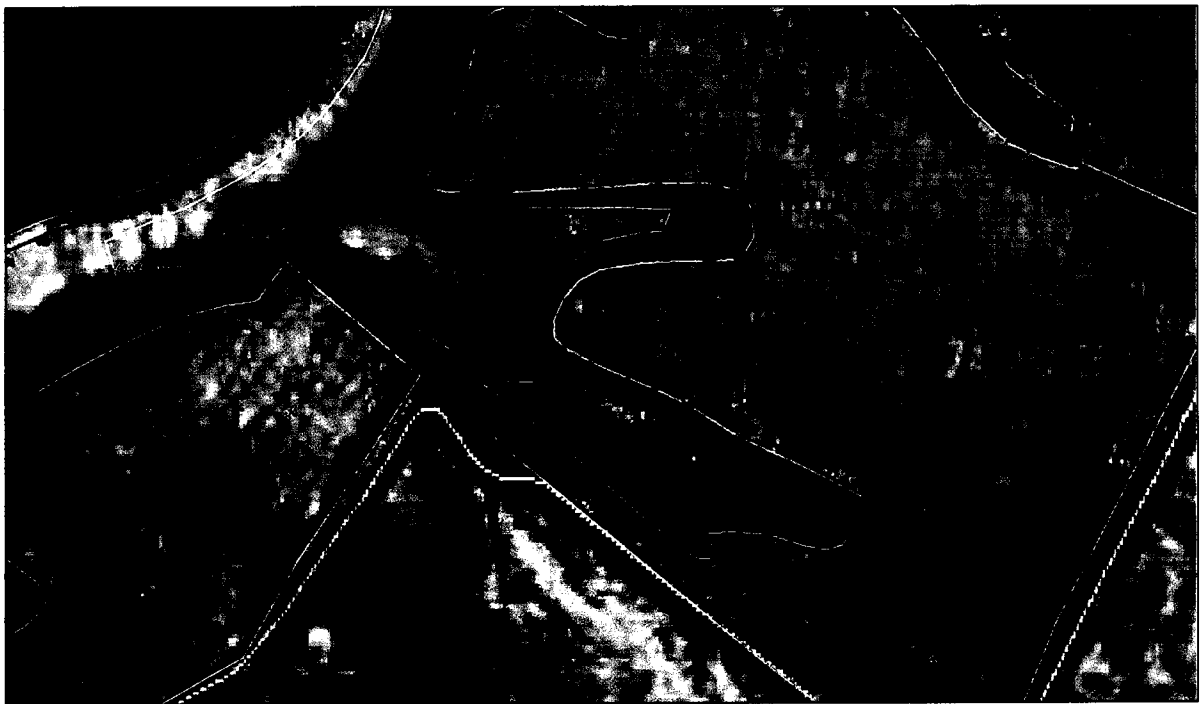
Лист 6



Лист 7



Лист 8



Лист 9



Лист 10

<b>КАРТА (ПЛАН)</b> <b>Особо охраняемая природная территория регионального значения</b> <b>"Степная балка у деревни Андреевка"</b> <small>(наименование объекта землеустройства)</small>				
<b>Сведения о местоположении границ объекта землеустройства</b>				
<b>1. Система координат МСК-46</b>				
<b>2. Сведения о характерных точках границ объекта землеустройства</b>				
Обозначение характерных точек границы	Координаты, м		Метод определения координат и средняя квадратическая погрешность положения характерной точки (M <sub>i</sub> ), м	Описание закрепления точки
	X	Y		
1	2	3	4	5
1	435924.39	2229847.23	Аналитический метод; 2.50	—
2	435874.09	2230129.53	Аналитический метод; 2.50	—
3	435870.28	2230166.93	Картометрический метод; 1.00	—
4	435862.36	2230211.80	Картометрический метод; 1.00	—
5	435859.20	2230214.09	Картометрический метод; 1.00	—
6	435728.61	2230209.85	Картометрический метод; 1.00	—
7	435712.21	2230205.80	Картометрический метод; 1.00	—
8	435644.28	2230197.74	Картометрический метод; 1.00	—
9	435599.40	2230197.79	Картометрический метод; 1.00	—

1	2	3	4	5
10	435563.37	2230206.63	Картометрический метод; 1.00	—
11	435547.79	2230218.05	Картометрический метод; 1.00	—
12	435509.75	2230246.96	Картометрический метод; 1.00	—
13	435403.68	2230237.63	Картометрический метод; 1.00	—
14	435370.42	2230257.43	Картометрический метод; 1.00	—
15	435321.88	2230259.06	Картометрический метод; 1.00	—
16	435302.72	2230284.95	Картометрический метод; 1.00	—
17	435225.31	2230260.26	Картометрический метод; 1.00	—
18	435144.47	2230239.06	Картометрический метод; 1.00	—
19	434963.78	2230208.24	Картометрический метод; 1.00	—
20	434911.23	2230223.83	Картометрический метод; 1.00	—
21	434870.98	2230247.86	Картометрический метод; 1.00	—
22	434821.34	2230223.97	Картометрический метод; 1.00	—
23	434744.24	2230194.43	Картометрический метод; 1.00	—
24	434661.96	2230302.70	Картометрический метод; 1.00	—
25	434575.60	2230273.49	Картометрический метод; 1.00	—
26	434449.37	2230230.07	Картометрический метод; 1.00	—
27	434423.42	2230212.28	Картометрический метод; 1.00	—
28	434450.62	2230209.78	Картометрический метод; 1.00	—
29	434528.15	2230145.44	Картометрический метод; 1.00	—
30	434451.93	2230055.11	Картометрический метод; 1.00	—
31	434435.85	2230002.60	Картометрический метод; 1.00	—
32	434437.53	2229967.22	Картометрический метод; 1.00	—
33	434465.99	2229945.10	Картометрический метод; 1.00	—
34	434454.07	2229919.01	Картометрический метод; 1.00	—
35	434480.16	2229882.46	Картометрический метод; 1.00	—
36	434388.58	2229742.11	Картометрический метод; 1.00	—

1	2	3	4	5
37	434430.22	2229707.89	Картометрический метод; 1.00	—
38	434457.36	2229718.77	Картометрический метод; 1.00	—
39	434488.98	2229723.64	Картометрический метод; 1.00	—
40	434509.03	2229731.24	Картометрический метод; 1.00	—
41	434542.39	2229745.98	Картометрический метод; 1.00	—
42	434558.50	2229768.39	Картометрический метод; 1.00	—
43	434568.06	2229782.93	Картометрический метод; 1.00	—
44	434574.15	2229830.89	Картометрический метод; 1.00	—
45	434573.83	2229861.62	Картометрический метод; 1.00	—
46	434596.17	2229906.19	Картометрический метод; 1.00	—
47	434592.25	2229933.19	Картометрический метод; 1.00	—
48	434595.20	2229994.57	Картометрический метод; 1.00	—
49	434624.26	2229996.39	Картометрический метод; 1.00	—
50	434648.35	2229999.82	Картометрический метод; 1.00	—
51	434686.45	2229987.15	Картометрический метод; 1.00	—
52	434710.23	2229958.65	Картометрический метод; 1.00	—
53	434674.56	2229916.15	Картометрический метод; 1.00	—
54	434665.33	2229846.67	Картометрический метод; 1.00	—
55	434650.55	2229803.45	Картометрический метод; 1.00	—
56	434651.26	2229742.49	Картометрический метод; 1.00	—
57	434639.62	2229701.61	Картометрический метод; 1.00	—
58	434607.35	2229678.04	Картометрический метод; 1.00	—
59	434580.20	2229664.21	Картометрический метод; 1.00	—
60	434555.18	2229637.10	Картометрический метод; 1.00	—
61	434546.35	2229625.50	Картометрический метод; 1.00	—
62	434559.45	2229615.58	Картометрический метод; 1.00	—
63	434635.61	2229686.87	Картометрический метод; 1.00	—

1	2	3	4	5
64	434651.23	2229707.89	Картометрический метод; 1.00	—
65	434656.68	2229757.62	Картометрический метод; 1.00	—
66	434660.92	2229805.46	Картометрический метод; 1.00	—
67	434741.95	2229901.59	Картометрический метод; 1.00	—
68	434789.86	2229953.29	Картометрический метод; 1.00	—
69	434919.23	2230084.07	Картометрический метод; 1.00	—
70	434993.48	2230174.18	Картометрический метод; 1.00	—
71	435182.13	2229927.35	Картометрический метод; 1.00	—
72	435028.16	2229798.86	Картометрический метод; 1.00	—
73	434866.98	2229656.62	Картометрический метод; 1.00	—
74	434760.70	2229570.29	Картометрический метод; 1.00	—
75	434697.34	2229514.09	Картометрический метод; 1.00	—
76	434656.55	2229504.02	Картометрический метод; 1.00	—
77	434605.28	2229510.01	Картометрический метод; 1.00	—
78	434563.31	2229506.83	Картометрический метод; 1.00	—
79	434582.53	2229489.91	Картометрический метод; 1.00	—
80	434615.31	2229403.64	Картометрический метод; 1.00	—
81	434614.43	2229254.24	Картометрический метод; 1.00	—
82	434582.50	2229120.51	Картометрический метод; 1.00	—
83	434557.26	2229110.47	Картометрический метод; 1.00	—
84	434550.91	2229095.67	Картометрический метод; 1.00	—
85	434557.61	2229054.82	Картометрический метод; 1.00	—
86	434631.07	2229093.11	Картометрический метод; 1.00	—
87	434703.53	2229122.61	Картометрический метод; 1.00	—
88	434762.09	2229162.31	Картометрический метод; 1.00	—
89	434819.08	2229201.48	Картометрический метод; 1.00	—
90	434798.25	2229246.68	Картометрический метод; 1.00	—

1	2	3	4	5
91	435034.75	2229439.44	Картометрический метод; 1.00	—
92	435076.53	2229552.50	Картометрический метод; 1.00	—
93	435115.73	2229582.47	Картометрический метод; 1.00	—
94	435140.96	2229576.88	Аналитический метод; 2.50	—
95	435266.11	2229574.25	Аналитический метод; 2.50	—
96	435509.07	2229592.27	Аналитический метод; 2.50	—
1	435924.39	2229847.23	Аналитический метод; 2.50	—
97	436163.31	2231352.44	Картометрический метод; 1.00	—
98	436170.72	2231413.47	Картометрический метод; 1.00	—
99	436107.20	2231478.27	Картометрический метод; 1.00	—
100	436041.63	2231555.89	Картометрический метод; 1.00	—
101	436027.22	2231608.78	Картометрический метод; 1.00	—
102	435909.77	2231632.85	Картометрический метод; 1.00	—
103	435909.13	2231807.75	Картометрический метод; 1.00	—
104	435934.34	2231879.22	Картометрический метод; 1.00	—
105	435987.65	2231916.39	Картометрический метод; 1.00	—
106	436042.47	2231914.80	Картометрический метод; 1.00	—
107	436091.17	2231893.23	Картометрический метод; 1.00	—
108	436141.33	2231817.84	Картометрический метод; 1.00	—
109	436129.16	2231977.21	Картометрический метод; 1.00	—
110	436331.97	2231982.86	Картометрический метод; 1.00	—
111	436324.98	2231991.52	Картометрический метод; 1.00	—
112	436309.28	2232019.89	Картометрический метод; 1.00	—
113	436300.74	2232047.30	Картометрический метод; 1.00	—
114	436295.46	2232069.40	Картометрический метод; 1.00	—
115	436305.71	2232097.27	Картометрический метод; 1.00	—
116	436328.45	2232114.91	Картометрический метод; 1.00	—

1	2	3	4	5
117	436357.03	2232115.60	Картометрический метод; 1.00	—
118	436381.48	2232115.07	Картометрический метод; 1.00	—
119	436385.01	2232115.10	Картометрический метод; 1.00	—
120	436388.40	2232119.51	Картометрический метод; 1.00	—
121	436405.45	2232137.60	Картометрический метод; 1.00	—
122	436429.87	2232163.31	Картометрический метод; 1.00	—
123	436454.25	2232181.17	Картометрический метод; 1.00	—
124	436470.46	2232205.29	Картометрический метод; 1.00	—
125	436489.10	2232231.26	Картометрический метод; 1.00	—
126	436518.56	2232265.86	Картометрический метод; 1.00	—
127	436543.87	2232287.49	Картометрический метод; 1.00	—
128	436561.63	2232300.35	Картометрический метод; 1.00	—
129	436565.31	2232306.82	Картометрический метод; 1.00	—
130	436569.50	2232321.11	Картометрический метод; 1.00	—
131	436570.55	2232341.17	Картометрический метод; 1.00	—
132	436574.31	2232375.74	Картометрический метод; 1.00	—
133	436584.74	2232406.28	Картометрический метод; 1.00	—
134	436600.64	2232426.03	Картометрический метод; 1.00	—
135	436616.97	2232440.70	Картометрический метод; 1.00	—
136	436653.00	2232445.64	Картометрический метод; 1.00	—
137	436698.22	2232446.01	Картометрический метод; 1.00	—
138	436729.58	2232445.04	Картометрический метод; 1.00	—
139	436755.75	2232437.53	Картометрический метод; 1.00	—
140	436776.16	2232422.87	Картометрический метод; 1.00	—
141	436802.06	2232388.26	Картометрический метод; 1.00	—
142	436835.35	2232351.33	Картометрический метод; 1.00	—
143	436883.62	2232320.19	Картометрический метод; 1.00	—

1	2	3	4	5
144	436930.00	2232297.88	Картометрический метод; 1.00	—
145	436977.35	2232280.10	Картометрический метод; 1.00	—
146	437017.73	2232263.14	Картометрический метод; 1.00	—
147	437056.54	2232255.20	Картометрический метод; 1.00	—
148	437076.13	2232247.56	Картометрический метод; 1.00	—
149	437079.90	2232247.05	Картометрический метод; 1.00	—
150	437080.15	2232252.62	Картометрический метод; 1.00	—
151	437076.47	2232254.52	Картометрический метод; 1.00	—
152	437049.89	2232267.30	Картометрический метод; 1.00	—
153	437033.59	2232276.51	Картометрический метод; 1.00	—
154	437012.15	2232285.50	Картометрический метод; 1.00	—
155	436971.23	2232296.45	Картометрический метод; 1.00	—
156	436929.92	2232322.32	Картометрический метод; 1.00	—
157	436902.04	2232347.55	Картометрический метод; 1.00	—
158	436831.61	2232409.30	Картометрический метод; 1.00	—
159	436792.84	2232463.50	Картометрический метод; 1.00	—
160	436763.17	2232518.15	Картометрический метод; 1.00	—
161	436737.40	2232567.83	Картометрический метод; 1.00	—
162	436730.08	2232598.31	Картометрический метод; 1.00	—
163	436730.90	2232622.40	Картометрический метод; 1.00	—
164	436738.60	2232643.70	Картометрический метод; 1.00	—
165	436754.20	2232663.75	Картометрический метод; 1.00	—
166	436760.72	2232690.40	Картометрический метод; 1.00	—
167	436778.49	2232704.30	Картометрический метод; 1.00	—
168	436793.53	2232717.99	Картометрический метод; 1.00	—
169	436811.93	2232736.79	Картометрический метод; 1.00	—
170	436835.08	2232747.23	Картометрический метод; 1.00	—

1	2	3	4	5
171	436839.71	2232748.75	Картометрический метод; 1.00	—
172	436840.96	2232749.85	Картометрический метод; 1.00	—
173	436839.47	2232752.91	Картометрический метод; 1.00	—
174	436817.64	2232748.53	Картометрический метод; 1.00	—
175	436789.99	2232734.85	Картометрический метод; 1.00	—
176	436767.20	2232731.38	Картометрический метод; 1.00	—
177	436751.33	2232723.10	Картометрический метод; 1.00	—
178	436746.49	2232718.46	Картометрический метод; 1.00	—
179	436743.64	2232705.32	Картометрический метод; 1.00	—
180	436725.55	2232666.29	Картометрический метод; 1.00	—
181	436697.04	2232627.25	Картометрический метод; 1.00	—
182	436660.02	2232579.38	Картометрический метод; 1.00	—
183	436621.88	2232539.84	Картометрический метод; 1.00	—
184	436523.95	2232461.22	Картометрический метод; 1.00	—
185	436460.12	2232382.18	Картометрический метод; 1.00	—
186	436372.30	2232284.37	Картометрический метод; 1.00	—
187	436299.97	2232231.48	Картометрический метод; 1.00	—
188	436256.97	2232206.65	Картометрический метод; 1.00	—
189	436222.92	2232187.44	Картометрический метод; 1.00	—
190	436187.21	2232186.27	Картометрический метод; 1.00	—
191	436160.30	2232205.42	Картометрический метод; 1.00	—
192	436160.65	2232241.97	Картометрический метод; 1.00	—
193	436149.07	2232315.69	Картометрический метод; 1.00	—
194	436144.01	2232406.26	Картометрический метод; 1.00	—
195	436134.23	2232467.16	Картометрический метод; 1.00	—
196	436121.91	2232530.74	Картометрический метод; 1.00	—
197	436105.62	2232586.15	Картометрический метод; 1.00	—

1	2	3	4	5
198	436106.13	2232637.29	Картометрический метод; 1.00	—
199	436116.37	2232707.11	Картометрический метод; 1.00	—
200	436162.97	2232830.77	Картометрический метод; 1.00	—
201	436211.67	2232945.88	Картометрический метод; 1.00	—
202	436239.59	2233098.74	Картометрический метод; 1.00	—
203	436244.74	2233187.14	Картометрический метод; 1.00	—
204	436252.04	2233208.67	Картометрический метод; 1.00	—
205	436240.10	2233246.42	Картометрический метод; 1.00	—
206	436190.20	2233377.10	Картометрический метод; 1.00	—
207	436162.14	2233476.37	Картометрический метод; 1.00	—
208	436142.61	2233555.85	Картометрический метод; 1.00	—
209	436132.63	2233592.02	Картометрический метод; 1.00	—
210	436132.89	2233597.04	Картометрический метод; 1.00	—
211	436121.75	2233680.22	Картометрический метод; 1.00	—
212	436098.58	2233727.83	Картометрический метод; 1.00	—
213	436080.57	2233743.93	Картометрический метод; 1.00	—
214	436039.69	2233759.34	Картометрический метод; 1.00	—
215	435986.76	2233747.16	Картометрический метод; 1.00	—
216	436023.53	2233654.43	Картометрический метод; 1.00	—
217	436070.11	2233547.68	Картометрический метод; 1.00	—
218	436125.96	2233405.64	Картометрический метод; 1.00	—
219	436164.81	2233236.82	Картометрический метод; 1.00	—
220	436172.24	2233056.72	Картометрический метод; 1.00	—
221	436146.09	2232970.06	Картометрический метод; 1.00	—
222	436120.82	2232939.60	Картометрический метод; 1.00	—
223	436039.30	2232817.75	Картометрический метод; 1.00	—
224	436024.17	2232702.32	Картометрический метод; 1.00	—

1	2	3	4	5
225	436013.40	2232576.35	Картометрический метод; 1.00	—
226	436012.94	2232488.98	Картометрический метод; 1.00	—
227	436027.06	2232326.03	Картометрический метод; 1.00	—
228	436026.44	2232222.93	Картометрический метод; 1.00	—
229	436023.23	2232150.52	Картометрический метод; 1.00	—
230	435969.37	2232074.32	Картометрический метод; 1.00	—
231	435912.87	2232034.93	Картометрический метод; 1.00	—
232	435865.38	2232021.83	Картометрический метод; 1.00	—
233	435836.08	2232009.06	Картометрический метод; 1.00	—
234	435830.06	2231972.88	Картометрический метод; 1.00	—
235	435830.87	2231896.36	Картометрический метод; 1.00	—
236	435515.61	2231512.15	Картометрический метод; 1.00	—
237	435471.20	2231476.38	Аналитический метод; 2.50	—
238	435355.33	2231405.91	Аналитический метод; 2.50	—
239	435281.82	2231390.47	Аналитический метод; 2.50	—
240	435111.52	2231411.85	Аналитический метод; 2.50	—
241	435067.91	2231431.09	Картометрический метод; 1.00	—
242	435030.68	2231460.47	Картометрический метод; 1.00	—
243	435034.78	2231523.81	Картометрический метод; 1.00	—
244	435095.72	2231558.69	Картометрический метод; 1.00	—
245	435106.95	2231568.18	Картометрический метод; 1.00	—
246	435120.81	2231633.99	Картометрический метод; 1.00	—
247	435064.83	2231675.17	Аналитический метод; 2.50	—
248	435067.56	2231710.89	Аналитический метод; 2.50	—
249	435075.36	2231812.83	Аналитический метод; 2.50	—
250	435098.42	2232013.08	Аналитический метод; 2.50	—
251	435118.18	2232094.10	Аналитический метод; 2.50	—

1	2	3	4	5
252	435314.53	2232531.12	Картометрический метод; 1.00	—
253	435374.69	2232697.79	Картометрический метод; 1.00	—
254	435420.36	2232882.89	Картометрический метод; 1.00	—
255	435412.47	2232944.23	Картометрический метод; 1.00	—
256	435406.03	2232923.46	Картометрический метод; 1.00	—
257	435383.59	2232819.43	Картометрический метод; 1.00	—
258	435363.68	2232693.50	Картометрический метод; 1.00	—
259	435325.35	2232600.70	Картометрический метод; 1.00	—
260	435286.96	2232509.91	Картометрический метод; 1.00	—
261	435237.61	2232433.50	Картометрический метод; 1.00	—
262	435207.31	2232417.73	Картометрический метод; 1.00	—
263	435158.65	2232428.91	Картометрический метод; 1.00	—
264	435113.85	2232462.61	Картометрический метод; 1.00	—
265	435064.97	2232514.06	Картометрический метод; 1.00	—
266	435034.87	2232566.33	Картометрический метод; 1.00	—
267	435028.45	2232564.25	Картометрический метод; 1.00	—
268	435028.47	2232549.45	Картометрический метод; 1.00	—
269	435045.98	2232510.91	Картометрический метод; 1.00	—
270	435115.80	2232434.97	Картометрический метод; 1.00	—
271	435134.43	2232341.50	Картометрический метод; 1.00	—
272	435102.19	2232295.10	Картометрический метод; 1.00	—
273	435061.61	2232200.11	Картометрический метод; 1.00	—
274	435041.87	2232158.49	Картометрический метод; 1.00	—
275	435008.00	2232142.88	Картометрический метод; 1.00	—
276	434932.58	2232179.25	Картометрический метод; 1.00	—
277	434842.09	2232225.69	Картометрический метод; 1.00	—
278	434748.64	2232284.13	Картометрический метод; 1.00	—

1	2	3	4	5
279	434713.99	2232333.87	Картометрический метод; 1.00	—
280	434682.39	2232383.09	Картометрический метод; 1.00	—
281	434661.54	2232399.82	Картометрический метод; 1.00	—
282	434646.48	2232402.28	Картометрический метод; 1.00	—
283	434639.44	2232400.67	Картометрический метод; 1.00	—
284	434650.82	2232361.65	Картометрический метод; 1.00	—
285	434670.61	2232309.52	Картометрический метод; 1.00	—
286	434725.68	2232241.30	Картометрический метод; 1.00	—
287	434779.35	2232202.94	Картометрический метод; 1.00	—
288	434849.12	2232141.47	Картометрический метод; 1.00	—
289	434888.24	2232097.05	Картометрический метод; 1.00	—
290	434917.53	2232027.40	Картометрический метод; 1.00	—
291	434963.09	2231887.06	Картометрический метод; 1.00	—
292	434956.82	2231810.23	Картометрический метод; 1.00	—
293	434934.82	2231746.06	Картометрический метод; 1.00	—
294	434887.27	2231693.03	Картометрический метод; 1.00	—
295	434854.84	2231677.49	Картометрический метод; 1.00	—
296	434824.25	2231667.77	Картометрический метод; 1.00	—
297	434825.46	2231655.05	Картометрический метод; 1.00	—
298	434844.39	2231614.28	Картометрический метод; 1.00	—
299	434867.94	2231563.35	Картометрический метод; 1.00	—
300	434871.39	2231539.22	Картометрический метод; 1.00	—
301	434872.70	2231504.04	Картометрический метод; 1.00	—
302	434862.56	2231457.88	Картометрический метод; 1.00	—
303	434856.30	2231449.71	Картометрический метод; 1.00	—
304	434726.25	2231405.76	Аналитический метод; 2.50	—
305	434680.14	2231380.73	Аналитический метод; 2.50	—

1	2	3	4	5
306	434618.23	2231353.06	Аналитический метод; 2.50	—
307	434589.90	2231353.72	Аналитический метод; 2.50	—
308	434571.41	2231370.03	Аналитический метод; 2.50	—
309	434566.63	2231404.68	Аналитический метод; 2.50	—
310	434560.66	2231488.33	Аналитический метод; 2.50	—
311	434567.84	2231572.35	Картометрический метод; 1.00	—
312	434571.94	2231663.62	Картометрический метод; 1.00	—
313	434577.02	2231734.04	Картометрический метод; 1.00	—
314	434576.33	2231809.83	Картометрический метод; 1.00	—
315	434568.35	2231851.19	Картометрический метод; 1.00	—
316	434552.90	2231863.49	Картометрический метод; 1.00	—
317	434523.86	2231867.27	Картометрический метод; 1.00	—
318	434507.96	2231856.89	Картометрический метод; 1.00	—
319	434503.68	2231817.62	Картометрический метод; 1.00	—
320	434505.01	2231776.49	Картометрический метод; 1.00	—
321	434501.34	2231701.13	Картометрический метод; 1.00	—
322	434490.83	2231631.55	Картометрический метод; 1.00	—
323	434474.41	2231593.12	Картометрический метод; 1.00	—
324	434441.97	2231561.70	Картометрический метод; 1.00	—
325	434402.89	2231541.97	Картометрический метод; 1.00	—
326	434363.90	2231545.08	Картометрический метод; 1.00	—
327	434342.35	2231569.61	Картометрический метод; 1.00	—
328	434313.21	2231635.06	Картометрический метод; 1.00	—
329	434278.77	2231728.45	Картометрический метод; 1.00	—
330	434253.20	2231783.36	Картометрический метод; 1.00	—
331	434213.21	2231853.77	Картометрический метод; 1.00	—
332	434176.53	2231942.36	Картометрический метод; 1.00	—

1	2	3	4	5
333	434131.00	2232047.78	Картометрический метод; 1.00	—
334	434127.20	2232048.26	Картометрический метод; 1.00	—
335	434092.21	2232017.72	Картометрический метод; 1.00	—
336	434087.99	2232002.02	Картометрический метод; 1.00	—
337	434093.38	2231971.37	Картометрический метод; 1.00	—
338	434109.11	2231915.75	Картометрический метод; 1.00	—
339	434114.19	2231853.84	Картометрический метод; 1.00	—
340	434111.73	2231795.81	Картометрический метод; 1.00	—
341	434079.86	2231797.01	Картометрический метод; 1.00	—
342	434065.23	2231811.43	Картометрический метод; 1.00	—
343	434065.88	2231796.09	Картометрический метод; 1.00	—
344	434083.53	2231765.73	Картометрический метод; 1.00	—
345	434137.31	2231711.24	Картометрический метод; 1.00	—
346	434208.49	2231620.89	Картометрический метод; 1.00	—
347	434246.99	2231568.74	Картометрический метод; 1.00	—
348	434313.41	2231478.26	Аналитический метод; 2.50	—
349	434335.63	2231436.45	Картометрический метод; 1.00	—
350	434325.36	2231420.98	Картометрический метод; 1.00	—
351	434269.51	2231441.77	Картометрический метод; 1.00	—
352	434265.68	2231437.71	Картометрический метод; 1.00	—
353	434274.07	2231431.09	Картометрический метод; 1.00	—
354	434336.97	2231355.95	Картометрический метод; 1.00	—
355	434475.51	2231173.35	Аналитический метод; 2.50	—
356	434493.07	2231123.83	Аналитический метод; 2.50	—
357	434474.63	2231107.36	Аналитический метод; 2.50	—
358	434456.19	2231086.95	Аналитический метод; 2.50	—
359	434440.38	2231057.30	Аналитический метод; 2.50	—

1	2	3	4	5
360	434423.25	2230996.70	Аналитический метод; 2.50	—
361	434383.07	2230880.77	Аналитический метод; 2.50	—
362	434380.68	2230863.10	Картометрический метод; 1.00	—
363	434351.76	2230782.40	Картометрический метод; 1.00	—
364	434315.79	2230713.98	Картометрический метод; 1.00	—
365	434276.66	2230674.70	Картометрический метод; 1.00	—
366	434230.31	2230632.32	Картометрический метод; 1.00	—
367	434188.88	2230586.76	Картометрический метод; 1.00	—
368	434152.46	2230544.88	Картометрический метод; 1.00	—
369	434122.63	2230525.51	Картометрический метод; 1.00	—
370	434094.86	2230523.56	Картометрический метод; 1.00	—
371	434062.76	2230536.95	Картометрический метод; 1.00	—
372	434051.90	2230558.90	Картометрический метод; 1.00	—
373	434049.18	2230588.92	Картометрический метод; 1.00	—
374	434046.38	2230644.69	Картометрический метод; 1.00	—
375	434041.01	2230664.69	Картометрический метод; 1.00	—
376	434012.09	2230708.62	Картометрический метод; 1.00	—
377	434001.78	2230716.80	Картометрический метод; 1.00	—
378	433995.44	2230711.44	Картометрический метод; 1.00	—
379	433976.76	2230690.37	Картометрический метод; 1.00	—
380	433968.66	2230672.04	Картометрический метод; 1.00	—
381	433965.94	2230643.88	Картометрический метод; 1.00	—
382	433974.68	2230586.57	Картометрический метод; 1.00	—
383	433989.62	2230538.20	Картометрический метод; 1.00	—
384	434006.05	2230456.81	Картометрический метод; 1.00	—
385	434006.97	2230425.94	Картометрический метод; 1.00	—
386	433987.54	2230373.16	Картометрический метод; 1.00	—

1	2	3	4	5
387	433945.25	2230280.94	Картометрический метод; 1.00	—
388	433901.97	2230190.04	Картометрический метод; 1.00	—
389	433861.08	2230138.49	Картометрический метод; 1.00	—
390	433822.69	2230095.63	Картометрический метод; 1.00	—
391	433781.67	2230053.97	Картометрический метод; 1.00	—
392	433758.45	2230033.45	Картометрический метод; 1.00	—
393	433734.08	2230017.96	Картометрический метод; 1.00	—
394	433676.58	2230004.47	Картометрический метод; 1.00	—
395	433635.51	2230010.11	Картометрический метод; 1.00	—
396	433592.17	2230031.18	Картометрический метод; 1.00	—
397	433552.98	2230065.09	Картометрический метод; 1.00	—
398	433540.87	2230100.42	Картометрический метод; 1.00	—
399	433529.65	2230165.29	Картометрический метод; 1.00	—
400	433508.09	2230230.81	Картометрический метод; 1.00	—
401	433505.18	2230218.31	Картометрический метод; 1.00	—
402	433484.35	2230179.53	Картометрический метод; 1.00	—
403	433512.98	2230150.23	Картометрический метод; 1.00	—
404	433485.61	2230099.22	Картометрический метод; 1.00	—
405	433457.96	2230093.33	Картометрический метод; 1.00	—
406	433456.30	2230090.42	Картометрический метод; 1.00	—
407	433473.14	2230027.06	Картометрический метод; 1.00	—
408	433426.07	2230001.38	Картометрический метод; 1.00	—
409	433415.94	2229983.46	Картометрический метод; 1.00	—
410	433424.03	2229962.20	Картометрический метод; 1.00	—
411	433505.37	2229901.13	Картометрический метод; 1.00	—
412	433541.95	2229859.03	Картометрический метод; 1.00	—
413	433582.17	2229833.54	Картометрический метод; 1.00	—

1	2	3	4	5
414	433656.16	2229842.77	Картометрический метод; 1.00	—
415	433728.97	2229794.22	Картометрический метод; 1.00	—
416	433699.48	2229748.54	Картометрический метод; 1.00	—
417	433710.15	2229743.60	Картометрический метод; 1.00	—
418	433738.37	2229728.69	Картометрический метод; 1.00	—
419	433842.63	2229692.96	Картометрический метод; 1.00	—
420	433921.40	2229696.26	Картометрический метод; 1.00	—
421	433930.89	2229690.21	Картометрический метод; 1.00	—
422	433961.53	2229751.74	Картометрический метод; 1.00	—
423	433974.59	2229772.97	Картометрический метод; 1.00	—
424	433932.60	2229806.33	Картометрический метод; 1.00	—
425	433826.03	2229810.03	Картометрический метод; 1.00	—
426	433804.44	2229886.54	Картометрический метод; 1.00	—
427	433881.02	2229931.20	Картометрический метод; 1.00	—
428	433953.65	2230034.58	Картометрический метод; 1.00	—
429	434026.66	2230004.52	Картометрический метод; 1.00	—
430	434029.08	2230027.52	Картометрический метод; 1.00	—
431	434051.20	2230076.18	Картометрический метод; 1.00	—
432	434143.10	2230134.09	Картометрический метод; 1.00	—
433	434271.37	2230271.43	Картометрический метод; 1.00	—
434	434345.54	2230226.20	Картометрический метод; 1.00	—
435	434370.01	2230258.83	Картометрический метод; 1.00	—
436	434416.81	2230290.46	Картометрический метод; 1.00	—
437	434459.78	2230305.34	Картометрический метод; 1.00	—
438	434395.65	2230505.61	Картометрический метод; 1.00	—
439	434447.73	2230602.57	Картометрический метод; 1.00	—
440	434478.53	2230641.05	Картометрический метод; 1.00	—

1	2	3	4	5
441	434500.89	2230675.17	Картометрический метод; 1.00	—
442	434524.86	2230739.52	Картометрический метод; 1.00	—
443	434546.71	2230813.76	Картометрический метод; 1.00	—
444	434573.82	2230914.20	Картометрический метод; 1.00	—
445	434659.06	2231073.57	Картометрический метод; 1.00	—
446	434734.00	2231169.19	Картометрический метод; 1.00	—
447	434842.78	2231236.13	Картометрический метод; 1.00	—
448	435060.95	2231296.73	Картометрический метод; 1.00	—
449	435086.98	2231230.19	Картометрический метод; 1.00	—
450	435163.48	2231016.31	Картометрический метод; 1.00	—
451	435201.18	2230917.11	Картометрический метод; 1.00	—
452	435204.60	2230917.63	Картометрический метод; 1.00	—
453	435202.57	2230930.21	Картометрический метод; 1.00	—
454	435202.57	2230993.22	Картометрический метод; 1.00	—
455	435203.92	2231040.53	Картометрический метод; 1.00	—
456	435208.06	2231091.16	Картометрический метод; 1.00	—
457	435218.61	2231124.06	Картометрический метод; 1.00	—
458	435231.79	2231150.43	Картометрический метод; 1.00	—
459	435258.03	2231166.71	Картометрический метод; 1.00	—
460	435280.84	2231173.83	Картометрический метод; 1.00	—
461	435311.58	2231175.22	Картометрический метод; 1.00	—
462	435339.80	2231162.17	Картометрический метод; 1.00	—
463	435370.30	2231123.94	Картометрический метод; 1.00	—
464	435396.42	2231057.27	Картометрический метод; 1.00	—
465	435431.58	2230981.74	Картометрический метод; 1.00	—
466	435457.24	2230939.19	Картометрический метод; 1.00	—
467	435479.81	2230914.52	Картометрический метод; 1.00	—

1	2	3	4	5
468	435486.64	2230913.39	Картометрический метод; 1.00	—
469	435499.79	2230919.77	Картометрический метод; 1.00	—
470	435504.67	2230926.28	Картометрический метод; 1.00	—
471	435501.84	2230941.26	Картометрический метод; 1.00	—
472	435504.57	2230958.20	Аналитический метод; 2.50	—
473	435529.63	2230985.14	Картометрический метод; 1.00	—
474	435552.42	2230992.85	Картометрический метод; 1.00	—
475	435573.95	2231000.37	Картометрический метод; 1.00	—
476	435583.86	2231006.32	Картометрический метод; 1.00	—
477	435592.88	2231022.11	Картометрический метод; 1.00	—
478	435603.55	2231072.06	Аналитический метод; 2.50	—
479	435611.91	2231105.96	Аналитический метод; 2.50	—
480	435611.91	2231163.31	Аналитический метод; 2.50	—
481	435608.23	2231247.11	Аналитический метод; 2.50	—
482	435608.97	2231326.51	Аналитический метод; 2.50	—
483	435610.44	2231419.88	Аналитический метод; 2.50	—
484	435611.36	2231450.48	Картометрический метод; 1.00	—
485	435629.42	2231480.72	Картометрический метод; 1.00	—
486	435671.37	2231505.14	Картометрический метод; 1.00	—
487	435719.11	2231525.09	Картометрический метод; 1.00	—
488	435776.67	2231535.49	Картометрический метод; 1.00	—
489	435832.82	2231544.02	Картометрический метод; 1.00	—
490	435893.46	2231532.46	Картометрический метод; 1.00	—
491	435945.75	2231514.05	Картометрический метод; 1.00	—
492	435984.01	2231480.13	Картометрический метод; 1.00	—
493	436027.47	2231440.37	Картометрический метод; 1.00	—
494	436068.11	2231397.78	Картометрический метод; 1.00	—

1	2	3	4	5
495	436102.01	2231373.87	Картометрический метод; 1.00	—
496	436131.35	2231361.26	Картометрический метод; 1.00	—
97	436163.31	2231352.44	Картометрический метод; 1.00	—
497	434280.79	2230288.50	Аналитический метод; 0.05	—
498	434281.03	2230288.50	Аналитический метод; 0.05	—
499	434281.03	2230288.74	Аналитический метод; 0.05	—
500	434280.79	2230288.74	Аналитический метод; 0.05	—
497	434280.79	2230288.50	Аналитический метод; 0.05	—
501	434347.97	2230262.84	Аналитический метод; 0.05	—
502	434348.21	2230262.84	Аналитический метод; 0.05	—
503	434348.21	2230263.08	Аналитический метод; 0.05	—
504	434347.97	2230263.08	Аналитический метод; 0.05	—
501	434347.97	2230262.84	Аналитический метод; 0.05	—
505	434086.85	2230361.19	Аналитический метод; 0.05	—
506	434087.09	2230361.19	Аналитический метод; 0.05	—
507	434087.09	2230361.43	Аналитический метод; 0.05	—
508	434086.85	2230361.43	Аналитический метод; 0.05	—
505	434086.85	2230361.19	Аналитический метод; 0.05	—
509	434196.54	2230319.94	Аналитический метод; 0.05	—
510	434196.78	2230319.94	Аналитический метод; 0.05	—
511	434196.78	2230320.18	Аналитический метод; 0.05	—
512	434196.54	2230320.18	Аналитический метод; 0.05	—
509	434196.54	2230319.94	Аналитический метод; 0.05	—
513	434234.37	2230305.52	Аналитический метод; 0.05	—
514	434234.61	2230305.52	Аналитический метод; 0.05	—

1	2	3	4	5
515	434234.61	2230305.76	Аналитический метод; 0.05	—
516	434234.37	2230305.76	Аналитический метод; 0.05	—
513	434234.37	2230305.52	Аналитический метод; 0.05	—
517	434025.96	2230384.20	Аналитический метод; 0.05	—
518	434026.20	2230384.20	Аналитический метод; 0.05	—
519	434026.20	2230384.44	Аналитический метод; 0.05	—
520	434025.96	2230384.44	Аналитический метод; 0.05	—
517	434025.96	2230384.20	Аналитический метод; 0.05	—
521	434147.51	2230338.27	Аналитический метод; 0.05	—
522	434147.75	2230338.27	Аналитический метод; 0.05	—
523	434147.75	2230338.51	Аналитический метод; 0.05	—
524	434147.51	2230338.51	Аналитический метод; 0.05	—
521	434147.51	2230338.27	Аналитический метод; 0.05	—