



АДМИНИСТРАЦИЯ КУРСКОЙ ОБЛАСТИ

ПОСТАНОВЛЕНИЕ

от 28.12.2018 № 1107-па

г. Курск

О памятнике природы регионального значения «Балка Ржавец»

В соответствии с Федеральным законом от 14 марта 1995 года № 33-ФЗ «Об особо охраняемых природных территориях», Законом Курской области от 22 ноября 2007 года № 118-ЗКО «О некоторых вопросах в области организации, охраны и использования особо охраняемых природных территорий в Курской области», постановлением Администрации Курской области от 20.07.2012 № 607-па «Об утверждении Схемы развития и размещения особо охраняемых природных территорий в Курской области на период до 2020 года» Администрация Курской области ПОСТАНОВЛЯЕТ:

1. Объявить балку «Ржавец» в границах Ястребовского сельсовета Мантуровского района Курской области памятником природы регионального значения «Балка Ржавец», а территорию, занятую им, – особо охраняемой природной территорией регионального значения.

2. Утвердить прилагаемые:

Положение о памятнике природы регионального значения «Балка Ржавец»;

паспорт памятника природы регионального значения «Балка Ржавец»;

границы территории памятника природы регионального значения «Балка Ржавец».

Временно исполняющий
обязанности Губернатора
Курской области



Р.В. Старовойт



УТВЕРЖДЕНО
постановлением Администрации
Курской области
от 28.12.2018 №1107-па

ПОЛОЖЕНИЕ
о памятнике природы регионального значения
«Балка Ржавец»

1. Общие положения

1.1. Особо охраняемая природная территория (ООПТ) регионального значения «Балка Ржавец» организована в соответствии с Федеральным законом от 14 марта 1995 года № 33-ФЗ «Об особо охраняемых природных территориях», Законом Курской области от 22 ноября 2007 года № 118-ЗКО «О некоторых вопросах в области организации, охраны и использования особо охраняемых природных территорий в Курской области», постановлением Администрации Курской области от 20.07.2012 № 607-па «Об утверждении Схемы развития и размещения особо охраняемых природных территорий в Курской области на период до 2020 года».

1.2. Категория – памятник природы. Статус – действующий.

1.3. Цель создания памятника природы регионального значения «Балка Ржавец» (далее – памятник природы) – охрана уникального комплекса степной и меловой растительности, занимающего значительную площадь и являющегося местом обитания редких видов флоры и фауны Курской области, в том числе внесенных в Красную книгу Российской Федерации.

2. Природные особенности и объекты особой охраны

2.1. Памятник природы расположен в Ястребовском сельсовете Мантуровского района Курской области в пределах Юго-Восточного (Осколо-Донецкого) ландшафтного района Курской области.

Наибольший интерес представляют участки прибалочного склона, крутые склоны балки с сильно смытыми перегнойно-карбонатными почвами и ксерофитной степной растительностью, а также ложины карстового происхождения с крутыми задернованными склонами и сильно смытыми перегнойно-карбонатными почвами.

2.2. К настоящему моменту на территории памятника природы отмечено 259 видов сосудистых растений, 42 из которых внесены в Красную книгу Курской области (2017), в т.ч. 5 видов (касатик безлистный, ковыль перистый, ковыль красивейший, кизильник алаунский,

проломник Козо-Полянского) – также в Красную книгу Российской Федерации (2008).

На территории памятника природы зарегистрировано 123 вида беспозвоночных животных, два из которых (богомол обыкновенный, шмель плодовый) внесены в Красную книгу Курской области (2017).

Установлено наличие 48 видов позвоночных животных, в т.ч. 43 видов птиц, из которых 4 вида (пустельга обыкновенная, куропатка серая, жаворонок хохлатый, сорокопут чернолобый) внесены в Красную книгу Курской области (2017).

На территории памятника природы встречаются виды, внесенные в Перечень видов и таксонов животных, нуждающихся в особом внимании к их состоянию в природной среде, утвержденный приказом департамента экологической безопасности и природопользования Курской области от 27.05.2013 № 109/01-11 (перепел, коростель, овсянка садовая).

2.3. Памятник природы имеет научное, учебное и эстетическое значение.

Научное и учебное значение памятника природы заключается в том, что на его территории обитает комплекс редких степных и меловых видов растений. Здесь распространены различные варианты степей, меловые обнажения, небольшие байрачные леса. Благодаря удаленности от населенных пунктов степные и меловые сообщества имеют хорошую сохранность и занимают большие площади, преимущественно по склонам южных экспозиций. На территории памятника природы отмечена единственная в Курской области популяция василька восточного, являющаяся крайней северной точкой ареала вида.

Памятник природы войдет в единую сеть особо охраняемых степных природных территорий, создающихся в рамках международного проекта ПРООН/ГЭФ/Минприроды России «Совершенствование системы и механизмов управления ООПТ в степном биоме России».

Эстетическое значение памятника природы заключается в том, что он является фрагментом хорошо сохранившегося участка степной и меловой растительности хорошей сохранности и может быть местом для экологических экскурсий.

3. Месторасположение

3.1. Памятник природы находится на территории Ястребовского сельсовета Мантуровского района Курской области.

3.2. Граница памятника природы проходит по кромке поля, южная граница проходит по дну балки; восточная – по границе с Горшеченским районом.

Памятник природы находится:

в 23,5 км на юго-восток от районного центра Мантурово;

в 16,5 км на юго-восток от участка Центрально-Черноземного заповедника «Баркаловка»;

- в 4,2 км на юг от населенного пункта Ястребовка;
- в 4,2 км на юго-восток от населенного пункта Бурцевка;
- в 3,2 км на юго-запад от населенного пункта Ржавец.

4. Данные о площади и об особенностях земельных отношений

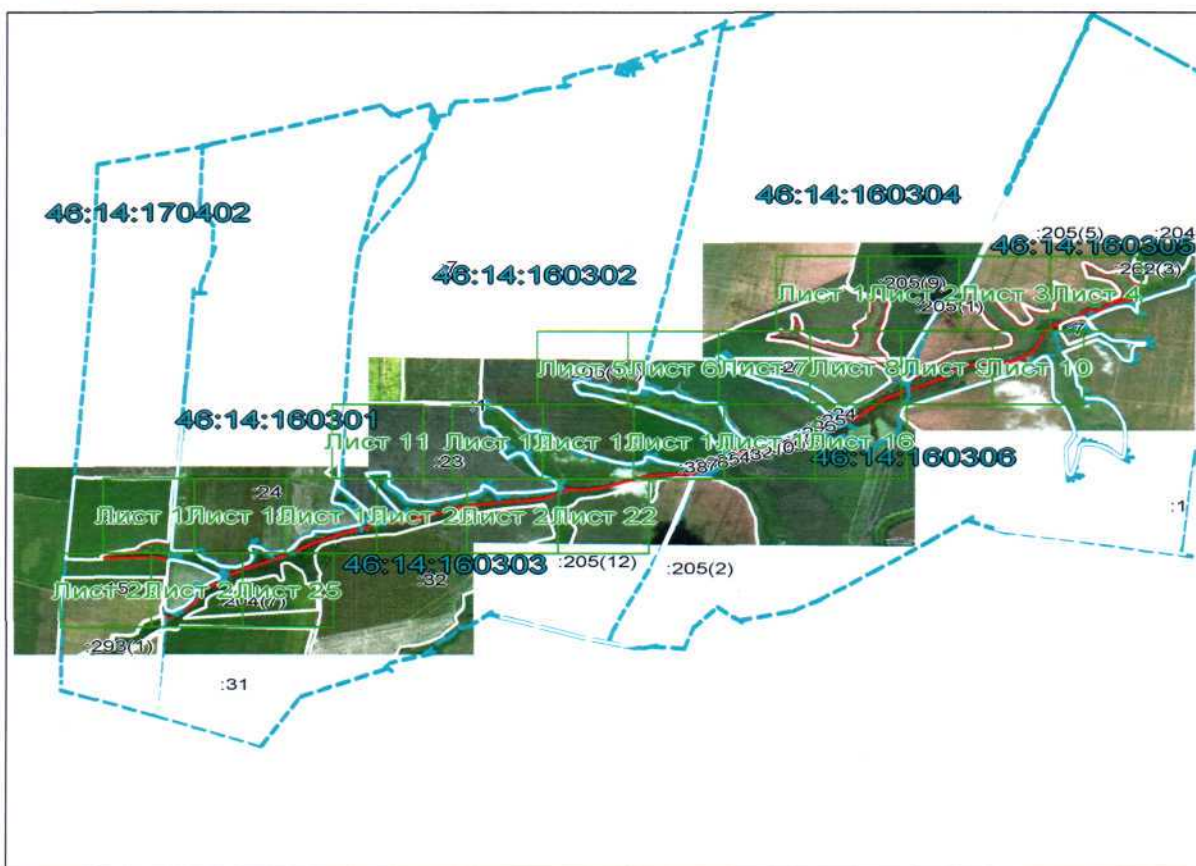
4.1. Общая площадь памятника природы составляет 247,94 га.

4.2. Памятник природы находится в кадастровых кварталах 46:14:160201, 46:14:160303, 46:14:160304, 46:14:160305.

Памятник природы расположен на территории охотничьих угодий общественной организации «Курское областное Общество охотников и рыболовов – Федерация рыболовного спорта», осуществляющего деятельность на основании долгосрочной лицензии от 30.07.2008 № 000010.

По территории памятника природы проходит охранная зона объекта линии электропередач ВЛ-35 кВ Ястребовка-Бурцевка Мантуровского района Курской области.

4.3. Схема границ ООПТ с кадастровым делением, земельными участками



5. Режим особой охраны и порядок использования ООПТ

5.1. На ООПТ запрещается всякая деятельность, влекущая за собой нарушение сохранности памятника природы, в том числе:

деятельность, влекущая за собой нарушение условий обитания объектов растительного и животного мира;

замусоривание территории;

мойка транспортных средств;

проезд и стоянка автотранспортных средств, не связанных с функционированием памятника природы и техническим обслуживанием объектов электросетевого хозяйства;

деятельность, влекущая за собой нарушение почвенного покрова;

строительство и реконструкция магистральных дорог, трубопроводов, линий электропередачи и других коммуникаций, а также хозяйственных и жилых объектов без получения положительного заключения государственной экологической экспертизы;

лесопосадки на степных склонах;

выпас овец;

уничтожение и повреждение специальных предупредительных аншлагов и информационных знаков;

распашка земель (за исключением мер противопожарного обустройства территории);

устройство лагерей скота, летних доек, загонов и иных форм долговременного содержания скота;

изменение видового состава растительности, включая вселение чужеродных видов, выкапывание для пересадки видов местной флоры;

разбивка туристических стоянок;

пускание палов, выжигание растительности;

разведение костров.

5.2. Допустимые виды использования территории:

проведение противопожарных, санитарно-оздоровительных и иных профилактических мероприятий, необходимых для обеспечения противопожарной безопасности и поддержания санитарных свойств территории памятника природы;

использование биологических мер борьбы с вредителями;

устройство гнездовий для птиц;

проведение научных исследований, в том числе в целях экологического мониторинга;

техническое обслуживание и ремонт объектов электросетевого хозяйства;

ведение охотхозяйственной деятельности, в том числе осуществление охоты в порядке, установленном нормативными правовыми актами Российской Федерации и Курской области;

организация эколого-просветительских мероприятий (проведение учебно-познавательных экскурсий, организация и обустройство учебных и экскурсионных экологических троп).

Разрешается выпас КРС и лошадей в период с 1 мая по 30 октября при соблюдении нормы пастбищной нагрузки: не более 100 условных

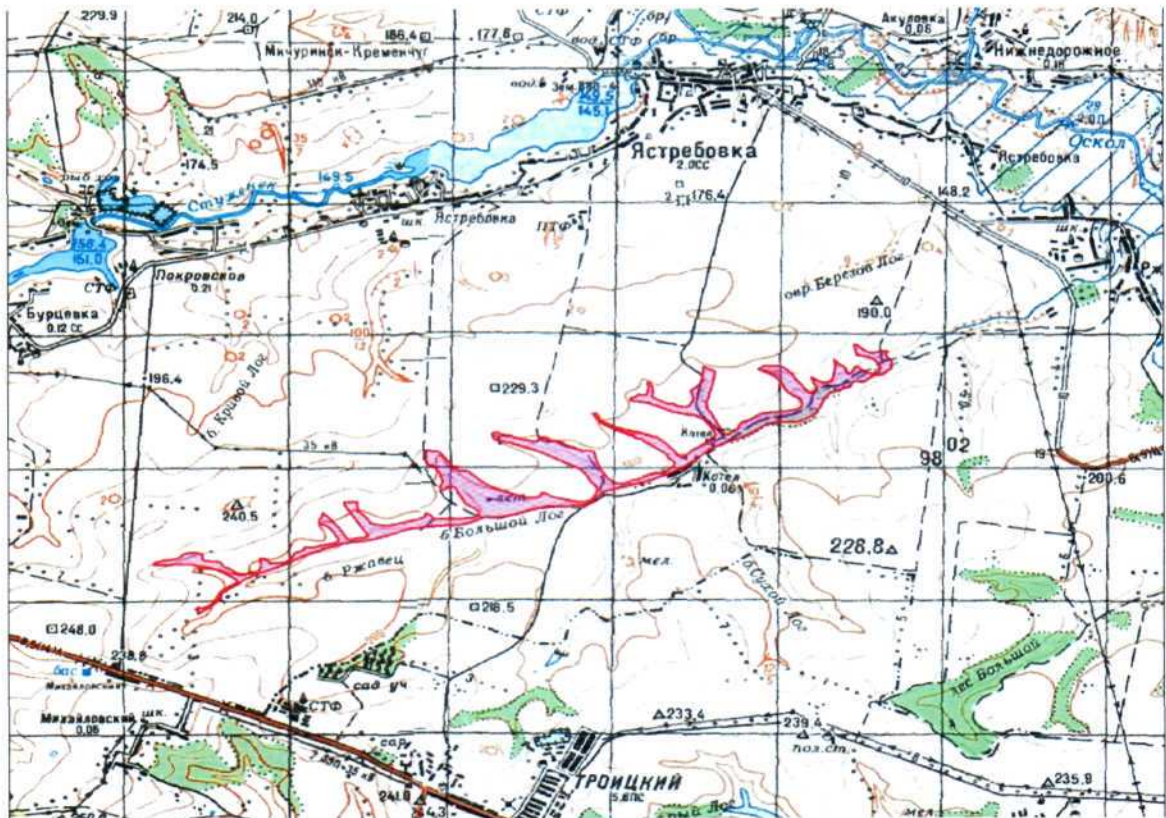
голов КРС единовременно, в течение не более 15 дней непрерывно, при перерывах между стравливаниями не менее 90 дней.

5.3. Создание памятника природы осуществляется без изъятия у собственников земельных участков, но с ограничением прав пользования земельными участками в связи с установлением режима особой охраны.

5.4. Границы памятника природы обозначаются на местности специальными предупредительными аншлагами и информационными знаками, учитываются при разработке всех видов документации, обосновывающей хозяйственную и иную деятельность, затрагивающую эти территории.

5.5. Государственное управление и государственный надзор в области охраны и использования памятника природы осуществляет областное казенное учреждение «Дирекция по управлению особо охраняемыми природными территориями Курской области» в соответствии с законодательством Российской Федерации и Курской области.

6. Карта-схема расположения ООПТ



7. Фотоматериалы, иллюстрирующие состояние территории, ее наиболее ценных участков и объектов



Фото 1. Общий вид



Фото 2. Ковыль красивейший



Фото 3. Проломник Козо-Полянского



Фото 4. Петрофитная степь с аспектом мордовника русского



УТВЕРЖДЕН
постановлением Администрации
Курской области
от 28.12.2018 № 1107-па

ПАСПОРТ
памятника природы регионального значения
«Балка Ржавец»

1.	Наименование «Балка Ржавец»
2.	Категория Памятник природы
3.	Профиль Не определен
4.	Площадь 247,94 га
5.	Кластерность 1 участок площадью 247,94 га
6.	Месторасположение На территории Ястребовского сельсовета Мантуровского района Курской области
7.	Описание границ с указанием географических координат поворотных точек границ земельного участка, объекта землеустройства в соответствии с основными географическими азимутами в градусах, минутах и секундах Памятник природы расположен в Ястребовском сельсовете Мантуровского района Курской области. Территория памятника природы представляет собой сложное урочище балки в коренных породах (мел) с черноземами типичными карбонатными разной степени смывтости с преимущественно травяной (степной) растительностью; в восточной части балка переходит в природно-территориальный комплекс долины малого ручья. Граница памятника природы проходит от точки 1 (51°24'24,30040" с.ш. 37°30'45,75150" в.д.) в юго-восточном направлении по бровке балки до точки 9(51°24'20,102000" с.ш. 37°31'8,97610" в.д.), от точки 9 в северо-восточном направлении по бровке балки до точки 12(51°24'22,33560" с.ш. 37°31'12,34070" в.д.), от точки 12 в юго-восточном направлении по бровке балки до точки 29(51°24'1,06700" с.ш. 37°32'3,73410" в.д.), затем от точки 29 в северо-восточном направлении по бровке балки до точки 39(51°24'10,11420" с.ш. 37°32'37,51930" в.д.), от точки 39 в северном направлении по бровке балки до точки

40(51°24'12,20690" с.ш. 37°32'37,25290" в.д.), от точки 40 в северо-западном направлении по бровке балки до точки 52(51°24'34,31550" с.ш. 37°31'46,00170" в.д.), затем в северо-восточном направлении по бровке балки от точки 52 до точки 53(51°24'34,67320" с.ш. 37°31'46,78080" в.д.), от точки 53 в юго-восточном направлении по бровке балки до точки 66(51°24'14,45930" с.ш. 37°32'41,89190" в.д.), от точки 66 на северо-восток по бровке балки до точки 70(51°24'25,49270" с.ш. 37°33'3,08840" в.д.), от точки 70 на северо-запад по бровке балки до точки 80(51°24'41,46910" с.ш. 37°32'8,15950" в.д.), затем от точки 80 в северо-восточном направлении по бровке балки до точки 81(51°24'42,89650" с.ш. 37°32'8,93200" в.д.), от точки 81 в восточном направлении по бровке балки до точки 82(51°24'42,90850" с.ш. 37°32'10,42100" в.д.), от точки 82 в северо-восточном направлении по бровке балки до точки 85(51°24'44,60440" с.ш. 37°32'13,50510" в.д.), далее от точки 85 в юго-восточном направлении по бровке балки до точки 86(51°24'44,11870" с.ш. 37°32'14,14280" в.д.), от точки 86 в восточном направлении по бровке балки до точки 87(51°24'44,14680" с.ш. 37°32'17,62510" в.д.), от точки 87 в северо-восточном направлении по бровке балки до точки 89(51°24'48,29550" с.ш. 37°32'19,36250" в.д.), затем от точки 89 на северо-запад по бровке балки до точки 90(51°24'49,35920" с.ш. 37°32'18,77140" в.д.), от точки 90 на северо-восток по бровке балки до точки 92(51°24'50,62940" с.ш. 37°32'19,22800" в.д.), далее от точки 92 в юго-восточном направлении по бровке балки до точки 96(51°24'45,15250" с.ш. 37°32'22,52890" в.д.), от точки 96 в юго-западном направлении по бровке балки до точки 97(51°24'43,85860" с.ш. 37°32'21,73180" в.д.), от точки 97 в юго-восточном направлении по бровке балки до точки 104(51°24'39,85030" с.ш. 37°32'32,79310" в.д.), от точки 104 в северо-восточном направлении по бровке балки до точки 105(51°24'40,26470" с.ш. 37°32'33,86550" в.д.), от точки 105 в юго-восточном направлении по бровке балки до точки 109(51°24'38,67780" с.ш. 37°32'42,62550" в.д.), от точки 109 на северо-восток по бровке балки до точки 112(51°24'43,32810" с.ш. 37°32'47,77250" в.д.), далее от точки 112 в северо-западном направлении по бровке балки до точки 113(51°24'46,52770" с.ш. 37°32'46,23970" в.д.), от точки 113 в северо-восточном направлении по бровке балки до точки 118(51°24'58,29840" с.ш. 37°32'53,42490" в.д.), от точки 118 в юго-восточном направлении по бровке балки до точки 122(51°24'55,62190" с.ш. 37°33'0,79510" в.д.), от точки 122 в южном направлении по бровке балки до точки 123(51°24'54,57050" с.ш. 37°33'0,79510" в.д.), от точки 123 в юго-западном направлении по бровке балки до точки 129

(51°24'41,09490" с.ш. 37°32'56,18820" в.д.), от точки 129 на юго-восток по бровке балки до точки 140(51°24'25,73870" с.ш. 37°33'9,15490" в.д.), далее от точки 140 в северо-восточном направлении по бровке балки до точки 157 (51°24'41,33390" с.ш. 37°33'56,00020" в.д.), от точки 157 в северном направлении по бровке балки до точки 158 (51°24'42,75590" с.ш. 37°32'55,94280" в.д.), от точки 158 в северо-западном направлении по бровке балки до точки 169 (51°24'57,83290" с.ш. 37°33'27,75980" в.д.), от точки 169 в северо-восточном направлении по бровке балки до точки 170 (51°24'59,68920" с.ш. 37°33'31,51500" в.д.), от точки 170 в восточном направлении по бровке балки до точки 171 (51°24'59,65490" с.ш. 37°33'40,71870" в.д.), от точки 171 на юго-восток по бровке балки до точки 177 (51°24'47,34950" с.ш. 37°34'0,90270" в.д.), далее от точки 177 в северо-восточном направлении по бровке балки до точки 179 (51°24'49,76550" с.ш. 37°34'5,26730" в.д.), от точки 179 в северо-западном направлении по бровке балки до точки 181 (51°24'54,99820" с.ш. 37°34'0,93970" в.д.), от точки 181 в северо-западном направлении по бровке балки до точки 182 (51°24'53,22490" с.ш. 37°34'5,31100" в.д.), от точки 182 в юго-восточном направлении по бровке балки до точки 183 (51°24'52,62430" с.ш. 37°34'8,42000" в.д.), от точки 183 в восточном направлении по бровке балки до точки 184 (51°24'52,71820" с.ш. 37°33'12,28730" в.д.), от точки 184 на северо-восток по бровке балки до точки 186 (51°25'1,17030" с.ш. 37°34'15,88050" в.д.), от точки 186 в северо-западном направлении по бровке балки до точки 187 (51°25'3,62090" с.ш. 37°34'14,60730" в.д.), от точки 187 на юго-восток по бровке балки до точки 194 (51°24'56,95420" с.ш. 37°34'24,98370" в.д.), далее от точки 194 в северо-восточном направлении по бровке балки до точки 199 (51°25'0,53250" с.ш. 37°34'28,83060" в.д.), от точки 199 в юго-восточном направлении по бровке балки до точки 202 (51°24'57,39200" с.ш. 37°34'39,39880" в.д.), от точки 202 в северо-восточном направлении по бровке балки до точки 204 (51°25'0,82790" с.ш. 37°34'43,68660" в.д.), от точки 204 в северо-западном направлении по бровке балки до точки 210 (51°25'10,89100" с.ш. 37°34'26,91680" в.д.), от точки 210 в северо-восточном направлении по бровке балки до 212(51°25'11,32440" с.ш. 37°34'27,55720" в.д. на юго-восток по бровке балки до точки 215 (51°25'7,47220" с.ш. 37°34'36,80040" в.д.), от точки 215 на северо-восток по бровке балки до точки 218 (51°25'8,76160" с.ш. 37°34'47,64330" в.д.), от точки 218 в юго-западном направлении по бровке балки до точки 219 (51°25'6,62960" с.ш. 37°34'47,14710" в.д.), от точки 219 на юго-восток по бровке балки до точки 222 (51°25'4,15510" с.ш. 37°34'50,91880" в.д.), далее от точки 222 в южном направлении по бровке балки до точки 223 (51°25'0,45040"

с.ш. $37^{\circ}34'50,95970''$ в.д.), от точки 223 в юго-западном направлении по тальвегу балки до точки 230 ($51^{\circ}24'53,30890''$ с.ш. $37^{\circ}34'33,55960''$ в.д.), от точки 230 в северо-западном направлении по тальвегу балки до точки 231 ($51^{\circ}24'53,79520''$ с.ш. $37^{\circ}34'29,66120''$ в.д.), от точки 231 в юго-западном направлении по тальвегу балки до точки 270 ($51^{\circ}23'43,19240''$ с.ш. $37^{\circ}30'46,53730''$ в.д.), от точки 270 в северо-западном направлении по тальвегу балки до 271 ($51^{\circ}23'43,39230''$ с.ш. $37^{\circ}30'42,46280''$ в.д.), на юго-запад по тальвегу балки от точки 271 до точки 302 ($51^{\circ}22'51,90960''$ с.ш. $37^{\circ}27'43,47150''$ в.д.), далее от точки 302 в северном направлении по склону балки до точки 303 ($51^{\circ}22'55,58800''$ с.ш. $37^{\circ}27'52,16020''$ в.д.), от точки 303 в юго-восточном направлении по бровке балки до точки 305 ($51^{\circ}22'55,04130''$ с.ш. $37^{\circ}27'46,26500''$ в.д.), от точки 305 в северо-западном направлении по бровке балки до точки 316 ($51^{\circ}23'8,16020''$ с.ш. $37^{\circ}28'6,69520''$ в.д.), от точки 316 в северном направлении по бровке балки до точки 317 ($51^{\circ}23'8,83850''$ с.ш. $37^{\circ}28'7,03760''$ в.д.), от точки 317 в северо-западном направлении по бровке балки до 323 ($51^{\circ}23'15,32380''$ с.ш. $37^{\circ}27'44,65440''$ в.д.), на юго-запад по бровке балки от точки 323 до точки 324 ($51^{\circ}23'14,99940''$ с.ш. $37^{\circ}27'43,32990''$ в.д.), от точки 324 в северо-западном направлении по бровке балки до точки 325 ($51^{\circ}23'16,10350''$ с.ш. $37^{\circ}27'38,18070''$ в.д.), от точки 325 в юго-западном направлении по бровке балки до точки 326 ($51^{\circ}23'15,24540''$ с.ш. $37^{\circ}27'14,68580''$ в.д.), от точки 326 в северо-западном направлении по бровке балки до 327 ($51^{\circ}23'15,69260''$ с.ш. $37^{\circ}27'14,60490''$ в.д.), далее на северо-восток по бровке балки от точки 327 до точки 340 ($51^{\circ}23'21,75560''$ с.ш. $37^{\circ}27'38,59930''$ в.д.), от точки 340 в юго-восточном направлении по бровке балки до точки 342 ($51^{\circ}23'21,14960''$ с.ш. $37^{\circ}27'44,80140''$ в.д.), от точки 342 в южном направлении по бровке балки до точки 343 ($51^{\circ}23'19,52270''$ с.ш. $37^{\circ}27'44,77760''$ в.д.), от точки 343 в юго-восточном направлении по бровке балки до точки 357 ($51^{\circ}23'12,17790''$ с.ш. $37^{\circ}28'13,70380''$ в.д.), от точки 357 в северо-восточном направлении по бровке балки до 360 ($51^{\circ}23'16,12460''$ с.ш. $37^{\circ}28'21,44720''$ в.д.), на северо-запад по бровке балки от точки 360 до точки 362 ($51^{\circ}23'19,39710''$ с.ш. $37^{\circ}28'20,29880''$ в.д.), от точки 362 в северо-восточном направлении по бровке балки до точки 363 ($51^{\circ}23'20,18370''$ с.ш. $37^{\circ}28'20,78310''$ в.д.), от точки 363 в юго-восточном направлении по бровке балки до точки 368 ($51^{\circ}23'17,71990''$ с.ш. $37^{\circ}28'29,44940''$ в.д.), от точки 368 в северо-восточном направлении по бровке балки до 370 ($51^{\circ}23'18,26500''$ с.ш. $37^{\circ}28'33,99120''$ в.д.), далее на юго-восток по бровке балки от точки 370 до точки 371 ($51^{\circ}23'18,03080''$ с.ш. $37^{\circ}28'35,13310''$ в.д.), от точки 371 в северо-восточном направлении по бровке балки до

точки 379 (51°23'26,08510" с.ш. 37°28'48,13510" в.д.), затем от точки 379 в восточном направлении по бровке балки до точки 380 (51°23'26,01510" с.ш. 37°28'53,65050" в.д.), от точки 380 в северо-восточном направлении по бровке балки до 385 (51°23'29,27720" с.ш. 37°29'9,12660" в.д.), далее на северо-запад по бровке балки от точки 385 до точки 392 (51°23'37,74810" с.ш. 37°28'56,28300" в.д.), от точки 392 в северо-восточном направлении по бровке балки до точки 395 (51°23'42,97430" с.ш. 37°28'58,55030" в.д.), от точки 395 в юго-восточном направлении по бровке балки до точки 399 (51°23'30,35650" с.ш. 37°29'15,65880" в.д.), от точки 399 в северо-восточном направлении по бровке балки до 403 (51°23'32,68060" с.ш. 37°29'27,46150" в.д.), далее на северо-запад по бровке балки от точки 403 до точки 408 (51°23'48,22550" с.ш. 37°29'11,21290" в.д.), затем от точки 408 в северо-восточном направлении по бровке балки до точки 410 (51°23'48,59570" с.ш. 37°29'20,11890" в.д.), затем от точки 410 в южном направлении по бровке балки до точки 411 (51°23'44,95550" с.ш. 37°29'20,16890" в.д.), от точки 411 в юго-восточном направлении по бровке балки до 417 (51°23'37,70380" с.ш. 37°29'37,50360" в.д.), далее на северо-восток по бровке балки от точки 417 до точки 423 (51°23'44,22740" с.ш. 37°30'2,71310" в.д.), от точки 423 в юго-восточном направлении по бровке балки до точки 428 (51°23'41,32910" с.ш. 37°30'9,86510" в.д.), от точки 428 в северо-восточном направлении по бровке балки до 431 (51°23'44,28650" с.ш. 37°30'36,47470" в.д.), далее на северо-запад по бровке балки от точки 431 до точки 442 (51°23'57,33700" с.ш. 37°30'17,86570" в.д.), затем от точки 442 в юго-западном направлении по бровке балки до точки 445 (51°23'55,28680" с.ш. 37°30'13,10540" в.д.), затем от точки 445 в северо-западном направлении по бровке балки до точки 446 (51°23'57,32280" с.ш. 37°30'10,78160" в.д.), от точки 446 в северо-восточном направлении по бровке балки до 447 (51°23'59,18500" с.ш. 37°30'12,83950" в.д.), далее на северо-запад по бровке балки от точки 447 до точки 451 (51°24'9,42060" с.ш. 37°30'1,59010" в.д.), затем от точки 451 в северном направлении по бровке балки до точки 452 (51°24'14,27090" с.ш. 37°30'1,34030" в.д.), от точки 452 в юго-восточном направлении по бровке балки до 458 (51°24'5,17100" с.ш. 37°30'23,30630" в.д.), далее на северо-восток по бровке балки от точки 458 до точки 459 (51°24'5,38240" с.ш. 37°30'26,84810" в.д.), от точки 459 в юго-восточном направлении по бровке балки до точки 466 (51°23'52,95150" с.ш. 37°31'6,65690" в.д.), от точки 466 в северо-восточном направлении по бровке балки до 471 (51°23'55,68040" с.ш. 37°31'15,13790" в.д.), далее на юго-восток по бровке балки от точки 471 до точки 479 (51°23'51,70510" с.ш. 37°31'41,14430" в.д.), затем от точки 479 в

	северо-восточном направлении по бровке балки до точки 484 (51°23'58,38880" с.ш. 37°31'50,06610" в.д.), затем от точки 484 в северо-западном направлении по бровке балки до точки 497 (51°24'23,16010" с.ш. 37°30'42,62640" в.д.), от точки 497 в северо-восточном направлении по бровке балки до точки 1.
8.	<p>Природные особенности территории</p> <p>Памятник природы расположен в Ястребовском сельсовете Мантуровского района Курской области в пределах Юго-Восточного (Осколо-Донецкого) ландшафтного района Курской области.</p> <p>Наибольший интерес представляют участки прибалочного склона, крутые склоны балки с сильно смытыми перегнойно-карбонатными почвами и ксерофитной степной растительностью, а также лощины карстового происхождения с крутыми задернованными склонами и сильно смытыми перегнойно-карбонатными почвами.</p> <p>На территории памятника природы отмечено 259 видов сосудистых растений, 42 из которых внесены в Красную книгу Курской области (2017), в т.ч. 5 видов (касатик безлистный, ковыль перистый, ковыль красивейший, кизильник алаунский, проломник Козо-Полянского) – также в Красную книгу Российской Федерации (2008).</p> <p>На территории памятника природы зарегистрировано 123 вида беспозвоночных животных, два из которых (богомол обыкновенный, шмель плодовый) внесены в Красную книгу Курской области (2017).</p> <p>Установлено наличие 48 видов позвоночных животных, в т.ч. 43 видов птиц, из которых 4 вида (пустельга обыкновенная, куропатка серая, жаворонок хохлатый, сорокопут чернолобый) внесены в Красную книгу Курской области (2017).</p> <p>На территории памятника природы встречаются виды, внесенные в Перечень видов и таксонов животных, нуждающихся в особом внимании к их состоянию в природной среде, утвержденный приказом департамента экологической безопасности и природопользования Курской области от 27.05.2013 № 109/01-11 (перепел, коростель, овсянка садовая).</p>
9.	<p>Сведения о собственниках, пользователях, арендаторах земельных участков, на которых расположена особо охраняемая природная территория</p> <p>Памятник природы находится в кадастровых кварталах 46:14:160201, 46:14:160303, 46:14:160304, 46:14:160305.</p> <p>Памятник природы расположен на территории охотничьих угодий общественной организации «Курское областное Общество охотников и рыболовов – Федерация рыболовного спорта», осуществляющего деятельность на основании</p>

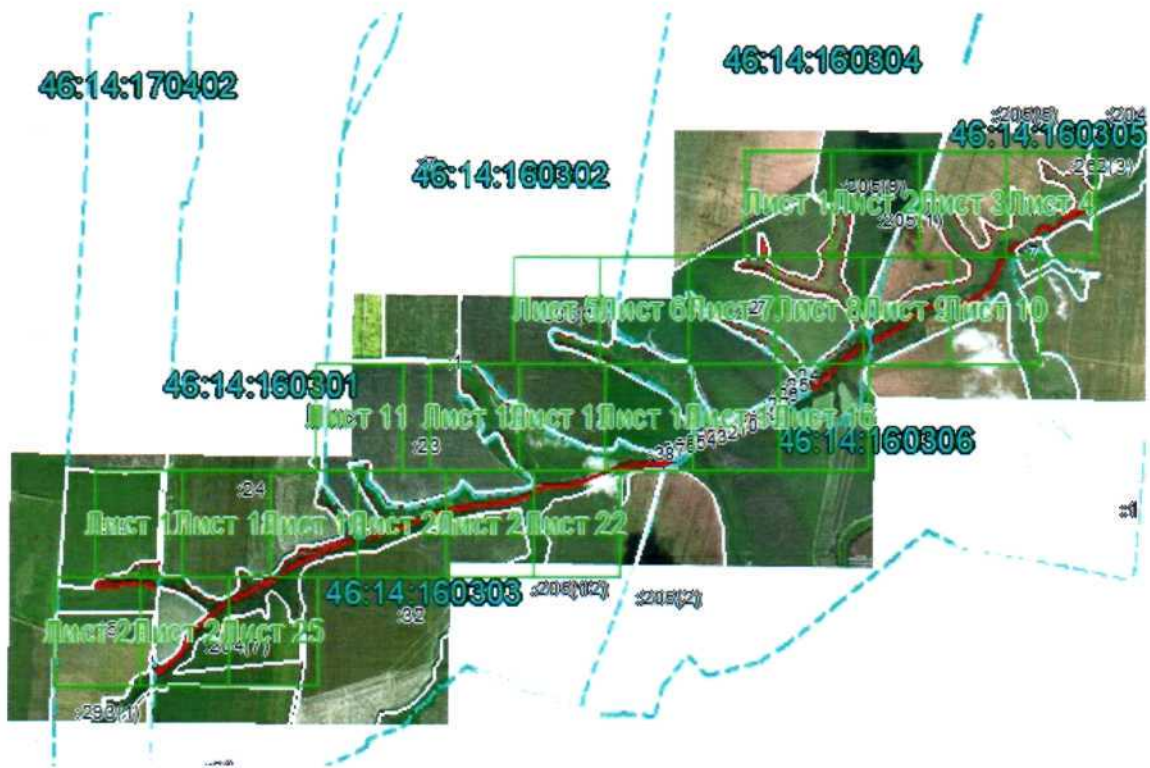
долгосрочной лицензии от 30.07.2008 № 000010.

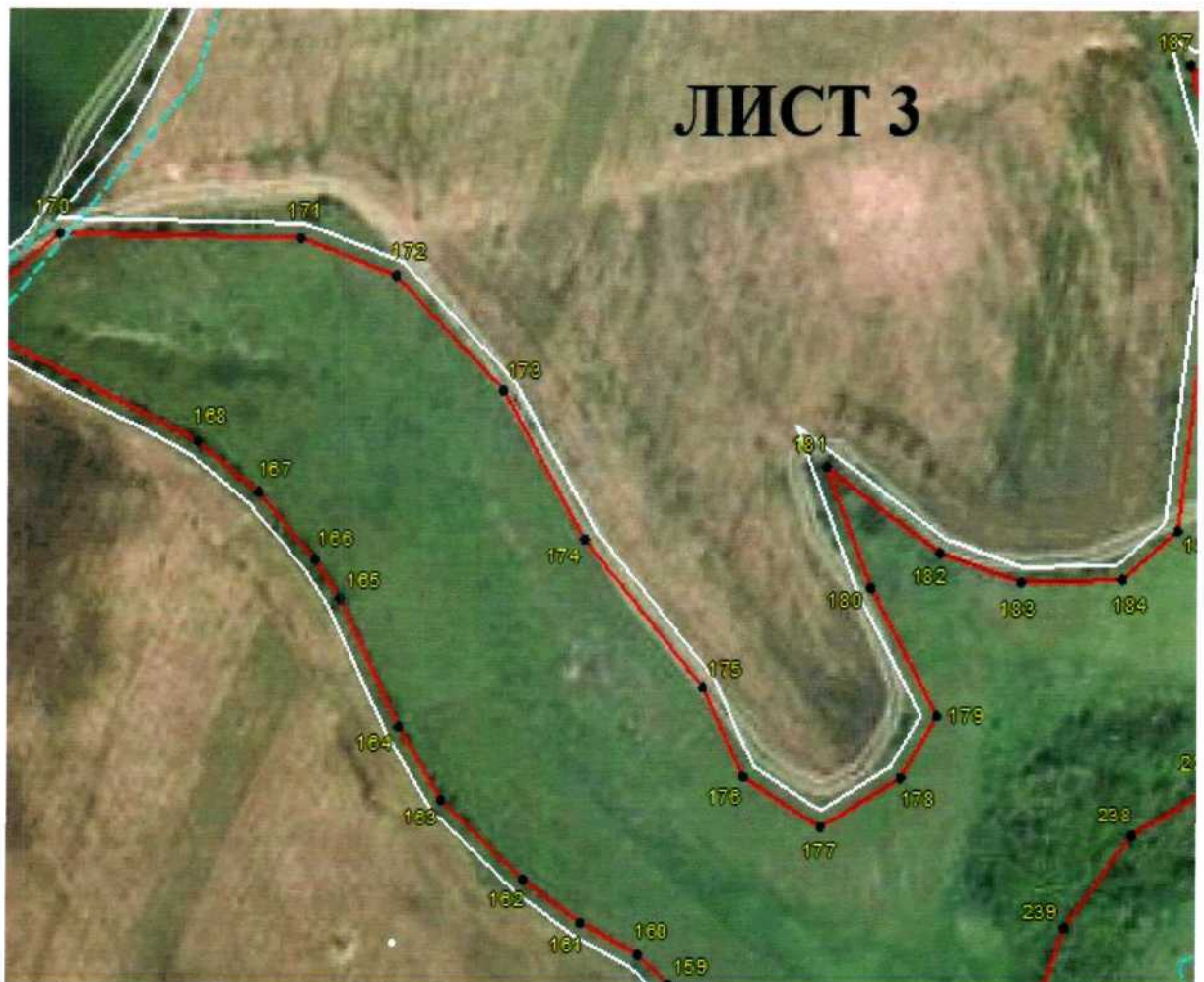
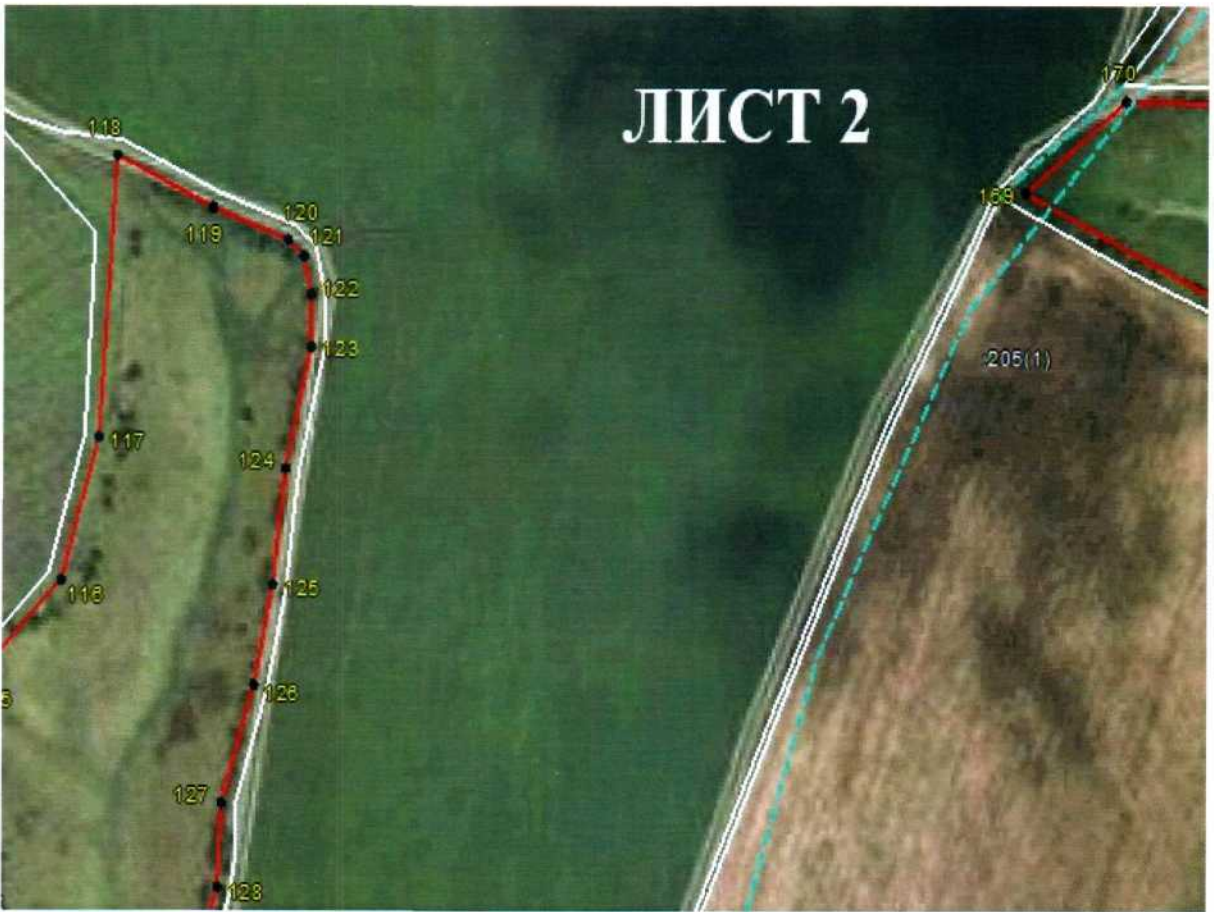
По территории памятника природы проходит охранная зона объекта линии электропередач ВЛ-35 кВ Ястребовка-Бурцевка Мантуровского района Курской области.

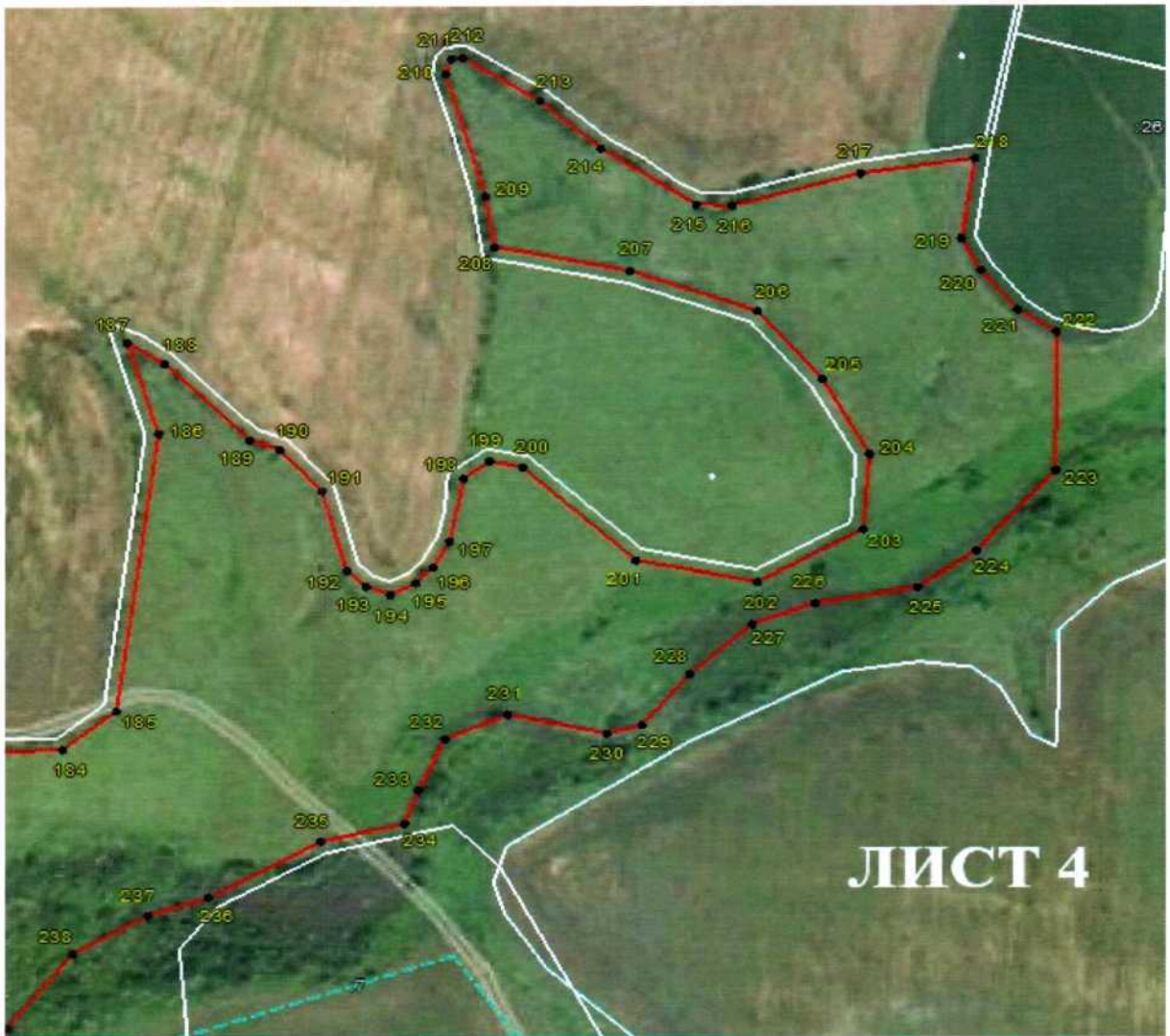


УТВЕРЖДЕНЫ
постановлением Администрации
Курской области
от 28.12.2018 № 1107-па

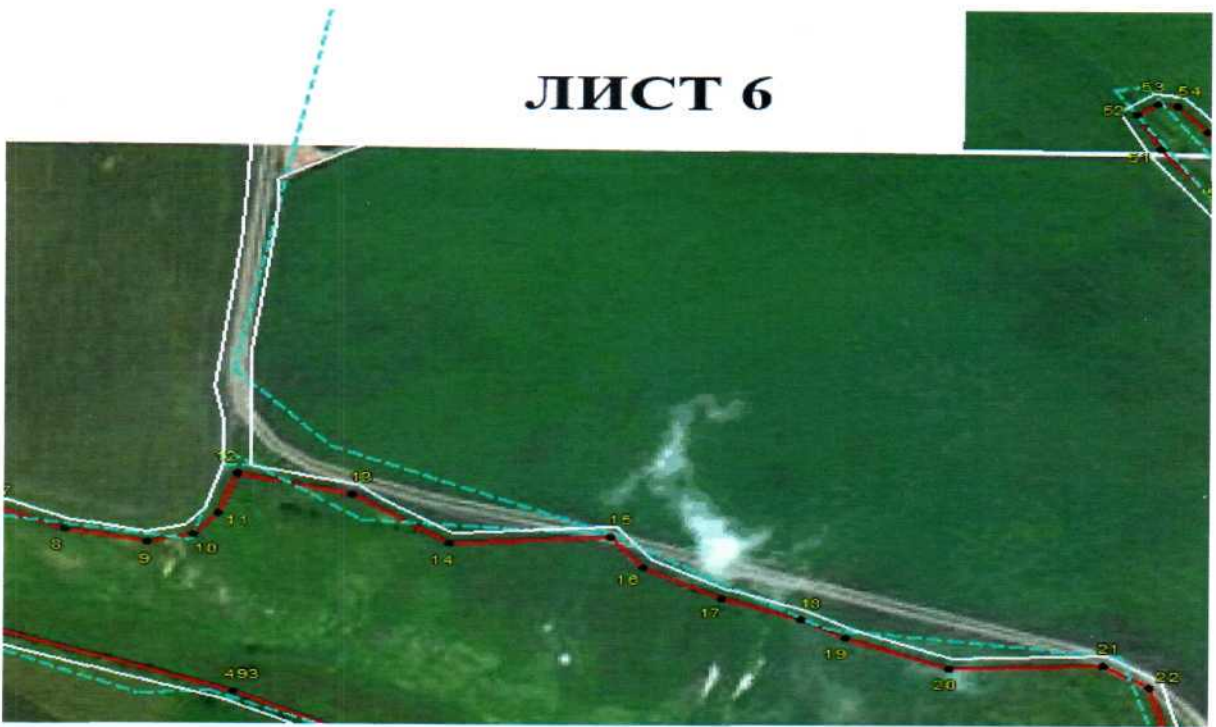
Границы территории памятника природы регионального значения
«Балка Ржавец»







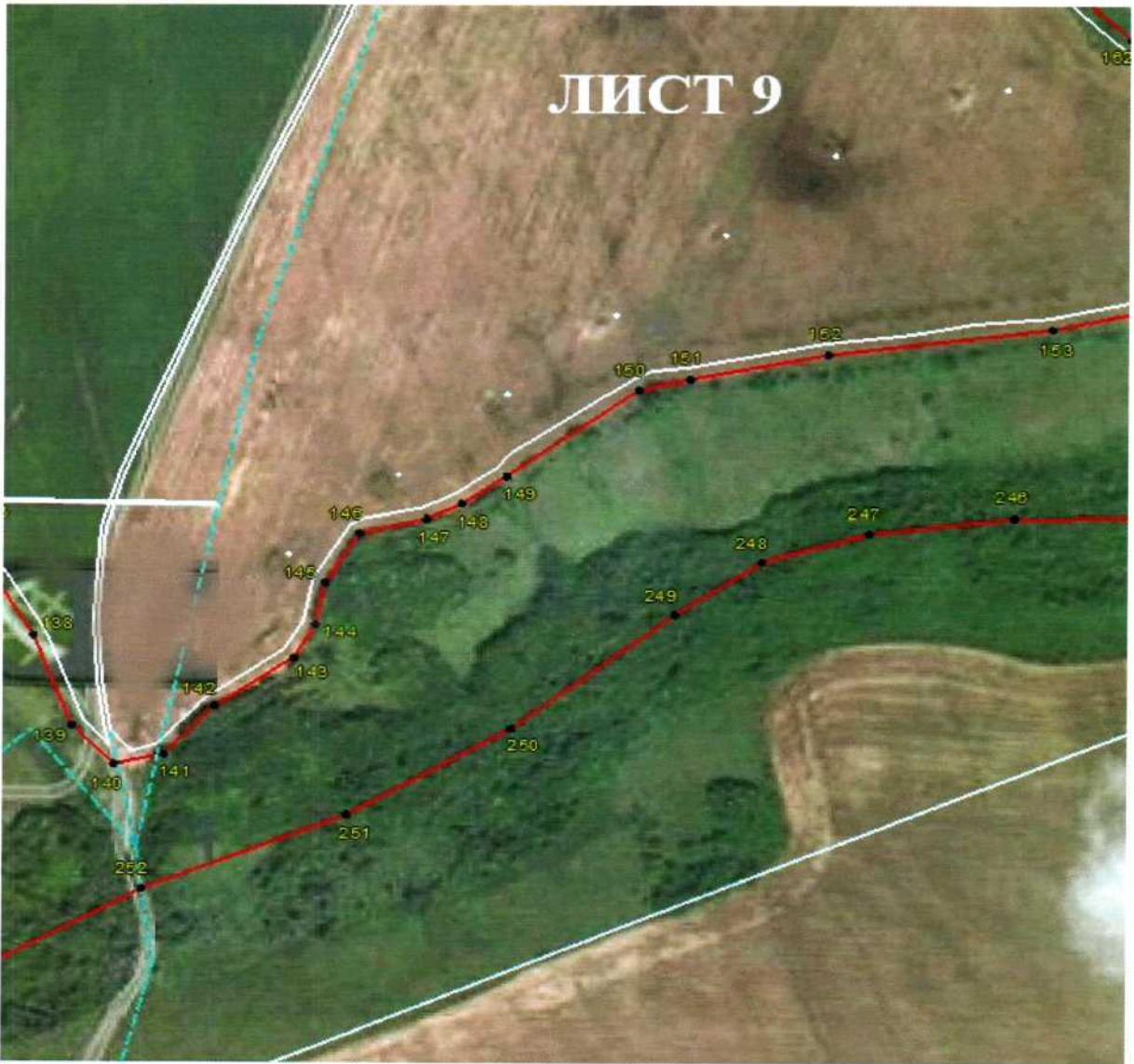
ЛИСТ 6



ЛИСТ 7



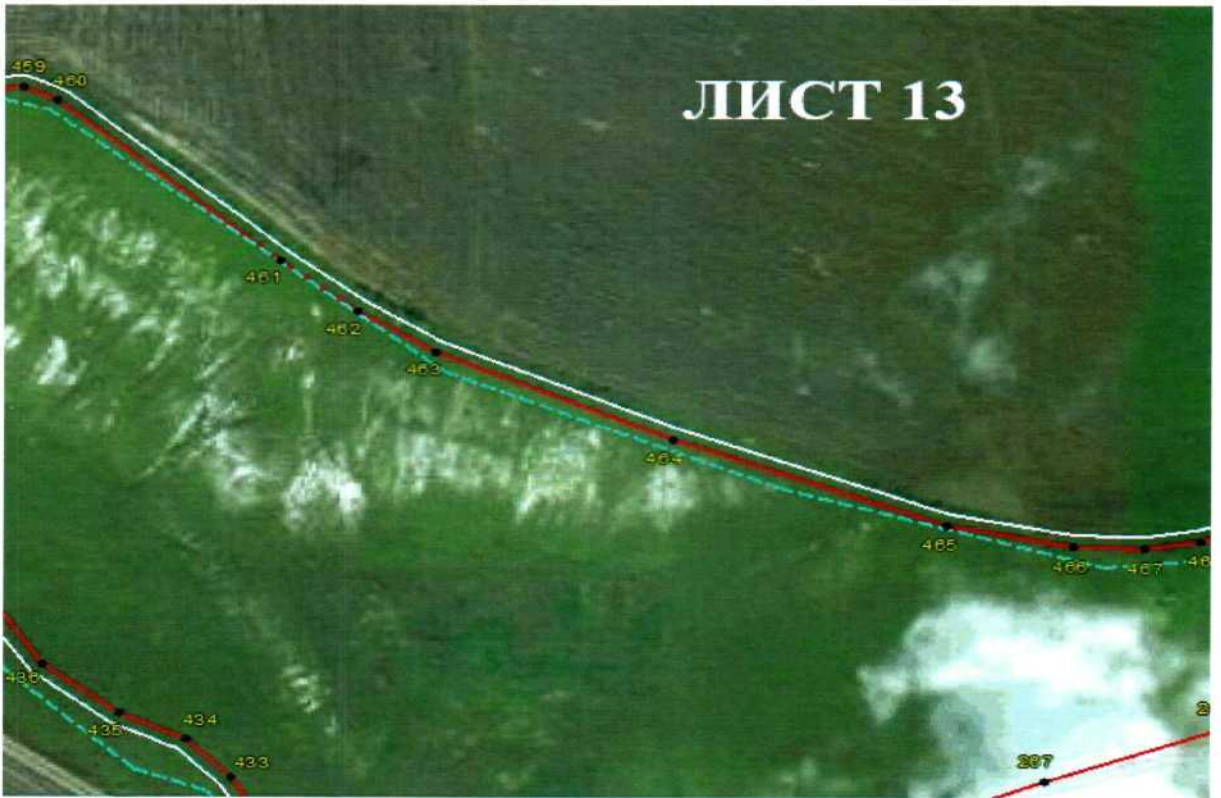


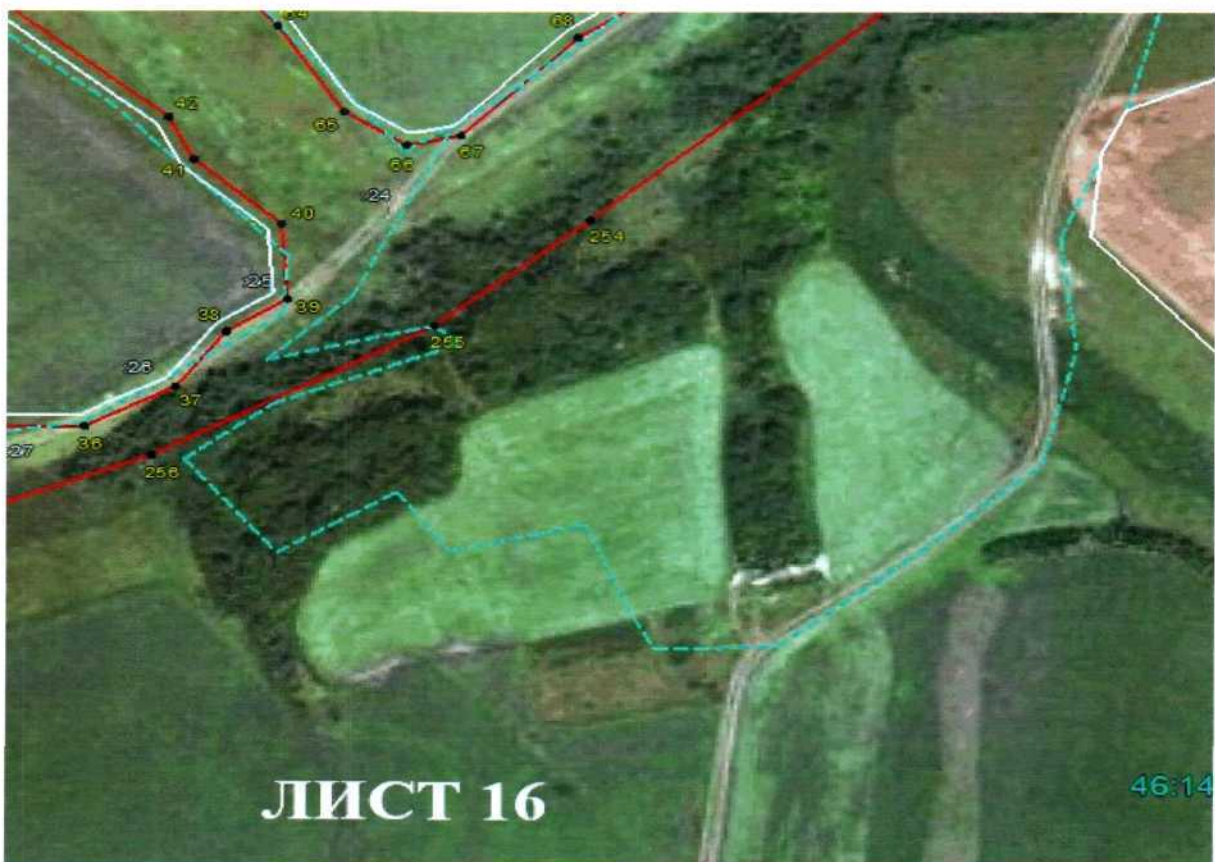
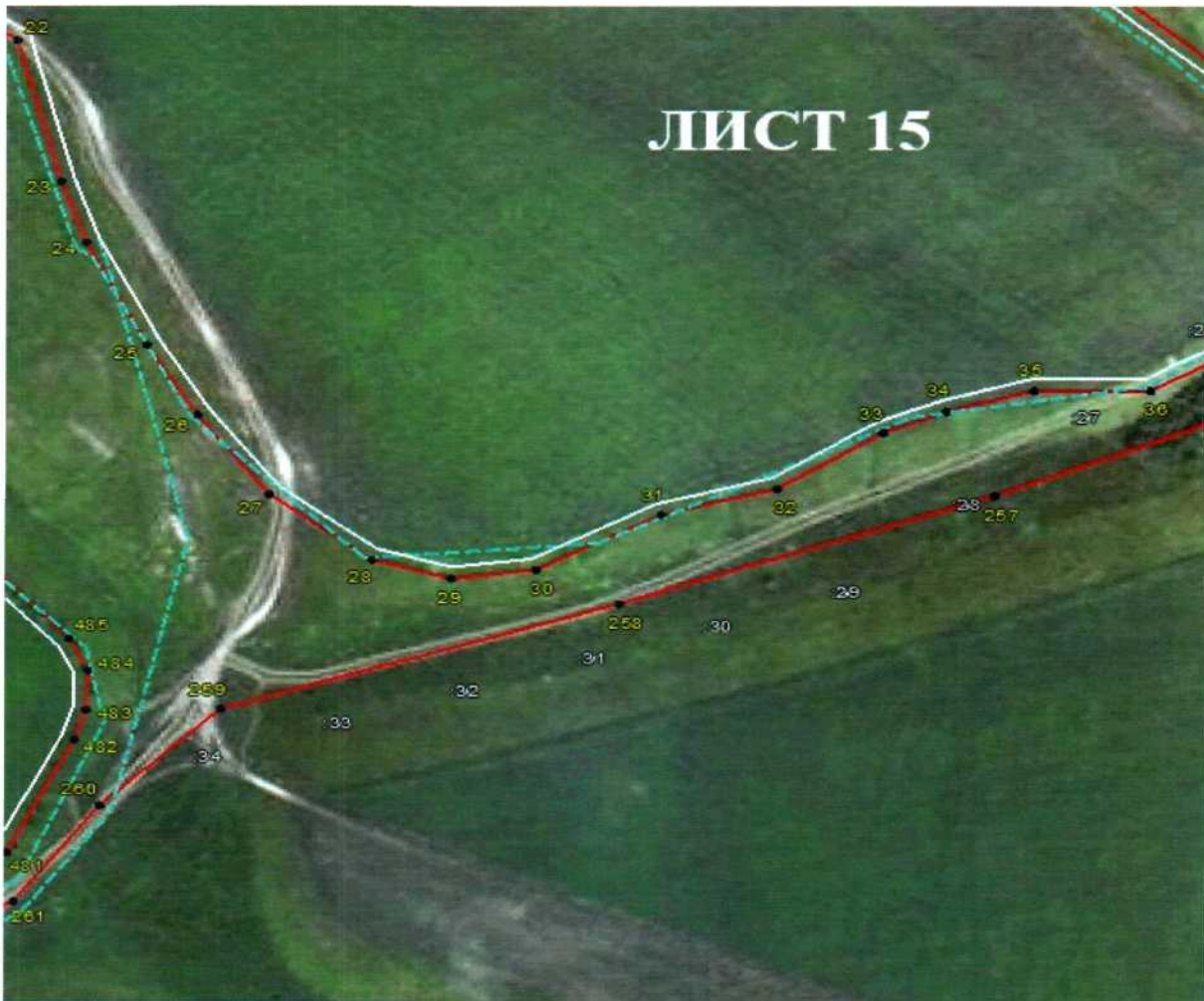


ЛИСТ 11



ЛИСТ 12





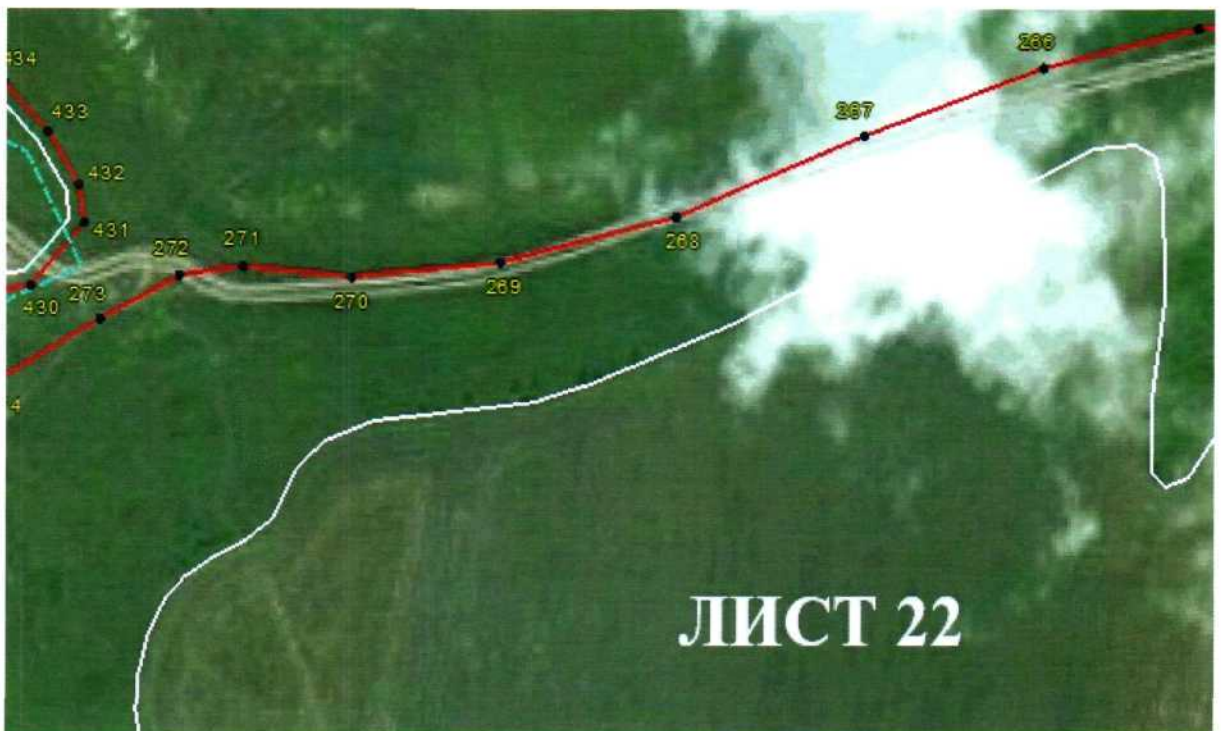
ЛИСТ 17

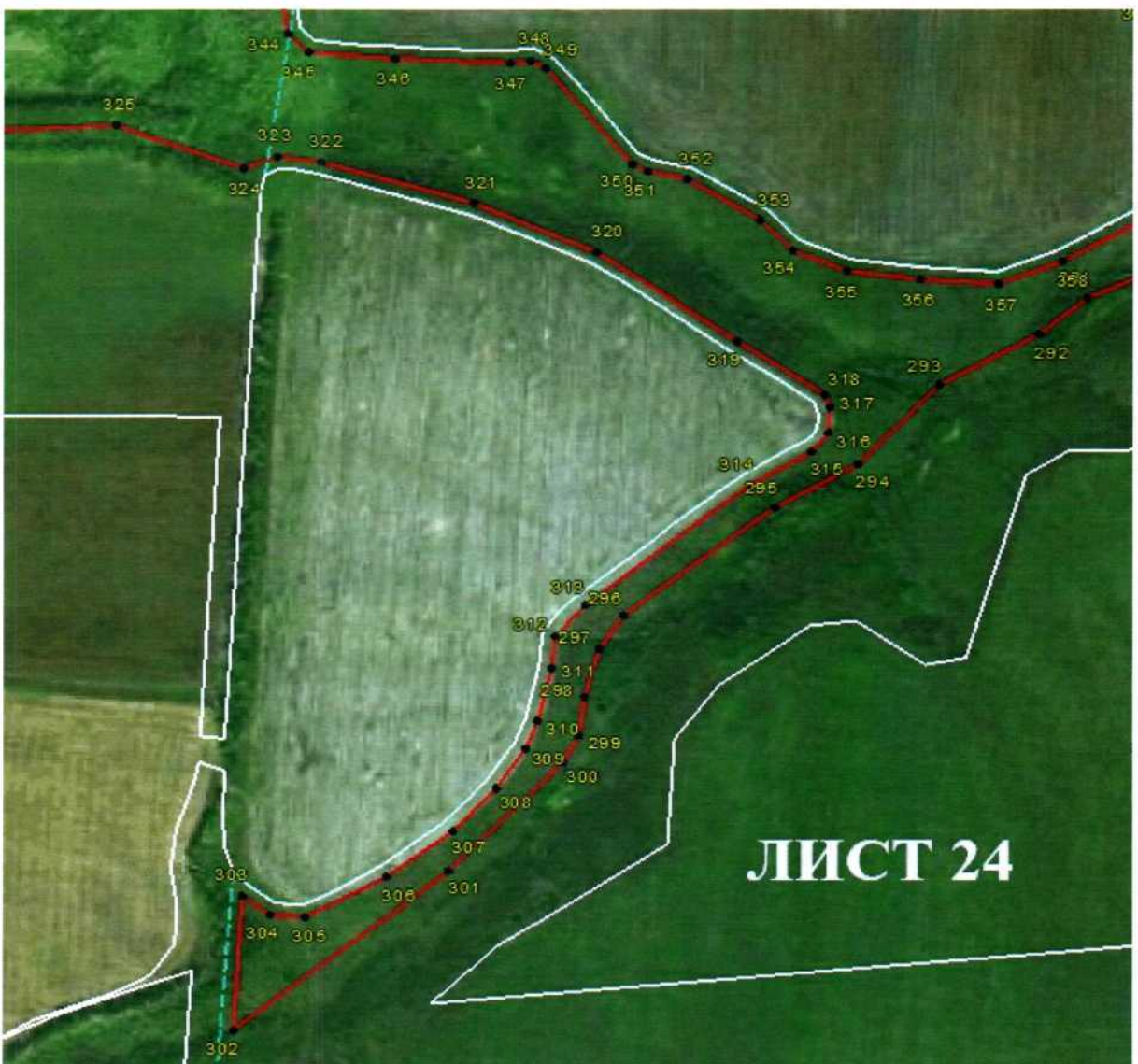


ЛИСТ 18











КАРТА (ПЛАН)				
зоны с особыми условиями использования территории памятника природы				
регионального значения «Балка Ржавец»				
<small>(наименование объекта землеустройства)</small>				
Сведения о местоположении границ объекта землеустройства				
1. Система координат МСК-46				
2. Сведения о характерных точках границ объекта землеустройства				
Обозначение характерных точек границы	Координаты, м		Метод определения координат и средняя квадратическая погрешность положения характерной точки (M _t), м	Описание закрепления точки
	X	Y		
1	2	3	4	5
1	384984.22	2182461.46	Метод спутниковых геодезических измерений (определений); 0.20	—
2	384956.51	2182503.68	Метод спутниковых геодезических измерений (определений); 0.20	—
3	384934.31	2182584.65	Метод спутниковых геодезических измерений (определений); 0.20	—
4	384937.33	2182618.04	Метод спутниковых геодезических измерений (определений); 0.20	—
5	384902.18	2182674.66	Метод спутниковых геодезических измерений (определений); 0.20	—
6	384874.34	2182771.41	Метод спутниковых геодезических измерений (определений); 0.20	—
7	384880.58	2182804.32	Метод спутниковых геодезических измерений (определений); 0.20	—
8	384861.98	2182848.60	Метод спутниковых геодезических измерений (определений); 0.20	—
9	384848.55	2182908.64	Метод спутниковых геодезических измерений (определений); 0.20	—
10	384856.53	2182942.92	Метод спутниковых геодезических измерений (определений); 0.20	—
11	384877.46	2182960.51	Метод спутниковых геодезических измерений (определений); 0.20	—
12	384916.72	2182974.58	Метод спутниковых геодезических измерений (определений); 0.20	—

1	2	3	4	5
13	384896.70	2183058.31	Метод спутниковых геодезических измерений (определений); 0.20	—
14	384848.31	2183129.45	Метод спутниковых геодезических измерений (определений); 0.20	—
15	384855.48	2183247.82	Метод спутниковых геодезических измерений (определений); 0.20	—
16	384825.14	2183271.42	Метод спутниковых геодезических измерений (определений); 0.20	—
17	384794.65	2183328.60	Метод спутниковых геодезических измерений (определений); 0.20	—
18	384772.79	2183386.88	Метод спутниковых геодезических измерений (определений); 0.20	—
19	384754.60	2183419.62	Метод спутниковых геодезических измерений (определений); 0.20	—
20	384724.41	2183495.10	Метод спутниковых геодезических измерений (определений); 0.20	—
21	384728.03	2183607.18	Метод спутниковых геодезических измерений (определений); 0.20	—
22	384706.29	2183641.34	Метод спутниковых геодезических измерений (определений); 0.20	—
23	384585.58	2183673.34	Метод спутниковых геодезических измерений (определений); 0.20	—
24	384533.57	2183691.92	Метод спутниковых геодезических измерений (определений); 0.20	—
25	384445.06	2183736.17	Метод спутниковых геодезических измерений (определений); 0.20	—
26	384385.87	2183773.17	Метод спутниковых геодезических измерений (определений); 0.20	—
27	384318.75	2183825.37	Метод спутниковых геодезических измерений (определений); 0.20	—
28	384262.07	2183900.94	Метод спутниковых геодезических измерений (определений); 0.20	—
29	384246.48	2183959.42	Метод спутниковых геодезических измерений (определений); 0.20	—

1	2	3	4	5
30	384254.24	2184021.49	Метод спутниковых геодезических измерений (определений); 0.20	—
31	384301.97	2184113.27	Метод спутниковых геодезических измерений (определений); 0.20	—
32	384323.94	2184197.53	Метод спутниковых геодезических измерений (определений); 0.20	—
33	384371.66	2184274.62	Метод спутниковых геодезических измерений (определений); 0.20	—
34	384389.39	2184320.71	Метод спутниковых геодезических измерений (определений); 0.20	—
35	384407.13	2184384.59	Метод спутниковых геодезических измерений (определений); 0.20	—
36	384407.13	2184469.89	Метод спутниковых геодезических измерений (определений); 0.20	—
37	384442.04	2184535.66	Метод спутниковых геодезических измерений (определений); 0.20	—
38	384489.89	2184572.45	Метод спутниковых геодезических измерений (определений); 0.20	—
39	384517.66	2184616.10	Метод спутниковых геодезических измерений (определений); 0.20	—
40	384582.40	2184611.78	Метод спутниковых геодезических измерений (определений); 0.20	—
41	384638.55	2184548.14	Метод спутниковых геодезических измерений (определений); 0.20	—
42	384675.19	2184529.82	Метод спутниковых геодезических измерений (определений); 0.20	—
43	384864.84	2184299.26	Метод спутниковых геодезических измерений (определений); 0.20	—
44	384864.84	2184267.86	Метод спутниковых геодезических измерений (определений); 0.20	—
45	384906.85	2184236.35	Метод спутниковых геодезических измерений (определений); 0.20	—
46	384922.80	2184196.48	Метод спутниковых геодезических измерений (определений); 0.20	—

1	2	3	4	5
47	384933.43	2184146.89	Метод спутниковых геодезических измерений (определений); 0.20	—
48	384977.58	2184091.71	Метод спутниковых геодезических измерений (определений); 0.20	—
49	384981.32	2184054.21	Метод спутниковых геодезических измерений (определений); 0.20	—
50	385158.18	2183711.36	Метод спутниковых геодезических измерений (определений); 0.20	—
51	385243.12	2183647.66	Метод спутниковых геодезических измерений (определений); 0.20	—
52	385278.44	2183630.01	Метод спутниковых геодезических измерений (определений); 0.20	—
53	385289.30	2183645.21	Метод спутниковых геодезических измерений (определений); 0.20	—
54	385286.92	2183659.49	Метод спутниковых геодезических измерений (определений); 0.20	—
55	385261.63	2183681.62	Метод спутниковых геодезических измерений (определений); 0.20	—
56	385210.24	2183703.64	Метод спутниковых геодезических измерений (определений); 0.20	—
57	385163.96	2183749.92	Метод спутниковых геодезических измерений (определений); 0.20	—
58	385097.18	2183883.48	Метод спутниковых геодезических измерений (определений); 0.20	—
59	385060.33	2184008.77	Метод спутниковых геодезических измерений (определений); 0.20	—
60	385031.19	2184154.47	Метод спутниковых геодезических измерений (определений); 0.20	—
61	384944.57	2184399.98	Метод спутниковых геодезических измерений (определений); 0.20	—
62	384883.53	2184471.78	Метод спутниковых геодезических измерений (определений); 0.20	—
63	384836.50	2184533.29	Метод спутниковых геодезических измерений (определений); 0.20	—

1	2	3	4	5
64	384753.87	2184608.73	Метод спутниковых геодезических измерений (определений); 0.20	—
65	384679.78	2184656.89	Метод спутниковых геодезических измерений (определений); 0.20	—
66	384650.86	2184702.34	Метод спутниковых геодезических измерений (определений); 0.20	—
67	384659.69	2184742.05	Метод спутниковых геодезических измерений (определений); 0.20	—
68	384744.89	2184827.26	Метод спутниковых геодезических измерений (определений); 0.20	—
69	384832.43	2184962.22	Метод спутниковых геодезических измерений (определений); 0.20	—
70	384986.61	2185116.39	Метод спутниковых геодезических измерений (определений); 0.20	—
71	385026.00	2185107.65	Метод спутниковых геодезических измерений (определений); 0.20	—
72	385138.38	2185051.45	Метод спутниковых геодезических измерений (определений); 0.20	—
73	385195.98	2184983.05	Метод спутниковых геодезических измерений (определений); 0.20	—
74	385228.77	2184974.86	Метод спутниковых геодезических измерений (определений); 0.20	—
75	385232.95	2184937.22	Метод спутниковых геодезических измерений (определений); 0.20	—
76	385277.02	2184856.12	Метод спутниковых геодезических измерений (определений); 0.20	—
77	385277.02	2184792.94	Метод спутниковых геодезических измерений (определений); 0.20	—
78	385331.24	2184568.81	Метод спутниковых геодезических измерений (определений); 0.20	—
79	385462.73	2184269.30	Метод спутниковых геодезических измерений (определений); 0.20	—
80	385493.96	2184061.11	Метод спутниковых геодезических измерений (определений); 0.20	—

1	2	3	4	5
81	385537.88	2184076.61	Метод спутниковых геодезических измерений (определений); 0.20	—
82	385537.88	2184105.39	Метод спутниковых геодезических измерений (определений); 0.20	—
83	385562.55	2184142.40	Метод спутниковых геодезических измерений (определений); 0.20	—
84	385584.23	2184156.85	Метод спутниковых геодезических измерений (определений); 0.20	—
85	385589.52	2184165.67	Метод спутниковых геодезических измерений (определений); 0.20	—
86	385574.35	2184177.80	Метод спутниковых геодезических измерений (определений); 0.20	—
87	385574.35	2184245.11	Метод спутниковых геодезических измерений (определений); 0.20	—
88	385598.04	2184268.80	Метод спутниковых геодезических измерений (определений); 0.20	—
89	385702.13	2184280.34	Метод спутниковых геодезических измерений (определений); 0.20	—
90	385735.15	2184269.34	Метод спутниковых геодезических измерений (определений); 0.20	—
91	385773.00	2184272.25	Метод спутниковых геодезических измерений (определений); 0.20	—
92	385774.29	2184278.67	Метод спутниковых геодезических измерений (определений); 0.20	—
93	385756.62	2184302.22	Метод спутниковых геодезических измерений (определений); 0.20	—
94	385719.46	2184319.12	Метод спутниковых геодезических измерений (определений); 0.20	—
95	385659.21	2184336.84	Метод спутниковых геодезических измерений (определений); 0.20	—
96	385604.21	2184340.28	Метод спутниковых геодезических измерений (определений); 0.20	—
97	385564.42	2184324.36	Метод спутниковых геодезических измерений (определений); 0.20	—

1	2	3	4	5
98	385540.30	2184343.65	Метод спутниковых геодезических измерений (определений); 0.20	—
99	385521.56	2184373.64	Метод спутниковых геодезических измерений (определений); 0.20	—
100	385497.76	2184401.41	Метод спутниковых геодезических измерений (определений); 0.20	—
101	385497.76	2184424.06	Метод спутниковых геодезических измерений (определений); 0.20	—
102	385465.84	2184473.71	Метод спутниковых геодезических измерений (определений); 0.20	—
103	385454.82	2184506.79	Метод спутниковых геодезических измерений (определений); 0.20	—
104	385437.80	2184536.54	Метод спутниковых геодезических измерений (определений); 0.20	—
105	385450.34	2184557.43	Метод спутниковых геодезических измерений (определений); 0.20	—
106	385450.34	2184573.34	Метод спутниковых геодезических измерений (определений); 0.20	—
107	385433.20	2184597.34	Метод спутниковых геодезических измерений (определений); 0.20	—
108	385410.51	2184657.84	Метод спутниковых геодезических измерений (определений); 0.20	—
109	385399.13	2184726.10	Метод спутниковых геодезических измерений (определений); 0.20	—
110	385407.51	2184776.32	Метод спутниковых геодезических измерений (определений); 0.20	—
111	385493.87	2184823.43	Метод спутниковых геодезических измерений (определений); 0.20	—
112	385541.57	2184827.41	Метод спутниковых геодезических измерений (определений); 0.20	—
113	385640.83	2184799.05	Метод спутниковых геодезических измерений (определений); 0.20	—
114	385661.18	2184813.58	Метод спутниковых геодезических измерений (определений); 0.20	—

1	2	3	4	5
115	385682.56	2184842.09	Метод спутниковых геодезических измерений (определений); 0.20	—
116	385743.20	2184902.72	Метод спутниковых геодезических измерений (определений); 0.20	—
117	385830.62	2184929.33	Метод спутниковых геодезических измерений (определений); 0.20	—
118	386002.82	2184942.55	Метод спутниковых геодезических измерений (определений); 0.20	—
119	385971.19	2185012.26	Метод спутниковых геодезических измерений (определений); 0.20	—
120	385951.51	2185067.02	Метод спутниковых геодезических измерений (определений); 0.20	—
121	385941.76	2185078.39	Метод спутниковых геодезических измерений (определений); 0.20	—
122	385918.29	2185083.92	Метод спутниковых геодезических измерений (определений); 0.20	—
123	385885.79	2185083.92	Метод спутниковых геодезических измерений (определений); 0.20	—
124	385811.21	2185065.54	Метод спутниковых геодезических измерений (определений); 0.20	—
125	385740.06	2185056.91	Метод спутниковых геодезических измерений (определений); 0.20	—
126	385678.02	2185043.22	Метод спутниковых геодезических измерений (определений); 0.20	—
127	385605.76	2185019.97	Метод спутниковых геодезических измерений (определений); 0.20	—
128	385554.34	2185016.97	Метод спутниковых геодезических измерений (определений); 0.20	—
129	385470.48	2184989.17	Метод спутниковых геодезических измерений (определений); 0.20	—
130	385433.05	2184998.06	Метод спутниковых геодезических измерений (определений); 0.20	—
131	385400.16	2185000.49	Метод спутниковых геодезических измерений (определений); 0.20	—

1	2	3	4	5
132	385371.17	2185011.07	Метод спутниковых геодезических измерений (определений); 0.20	—
133	385315.28	2185059.08	Метод спутниковых геодезических измерений (определений); 0.20	—
134	385269.32	2185074.67	Метод спутниковых геодезических измерений (определений); 0.20	—
135	385230.56	2185092.98	Метод спутниковых геодезических измерений (определений); 0.20	—
136	385195.98	2185120.25	Метод спутниковых геодезических измерений (определений); 0.20	—
137	385159.66	2185135.58	Метод спутниковых геодезических измерений (определений); 0.20	—
138	385103.73	2185170.93	Метод спутниковых геодезических измерений (определений); 0.20	—
139	385026.71	2185200.83	Метод спутниковых геодезических измерений (определений); 0.20	—
140	384992.72	2185233.74	Метод спутниковых геодезических измерений (определений); 0.20	—
141	385001.25	2185272.41	Метод спутниковых геодезических измерений (определений); 0.20	—
142	385043.30	2185311.94	Метод спутниковых геодезических измерений (определений); 0.20	—
143	385084.86	2185372.94	Метод спутниковых геодезических измерений (определений); 0.20	—
144	385113.39	2185389.76	Метод спутниковых геодезических измерений (определений); 0.20	—
145	385149.03	2185397.15	Метод спутниковых геодезических измерений (определений); 0.20	—
146	385191.01	2185423.68	Метод спутниковых геодезических измерений (определений); 0.20	—
147	385203.49	2185476.06	Метод спутниковых геодезических измерений (определений); 0.20	—
148	385216.52	2185503.27	Метод спутниковых геодезических измерений (определений); 0.20	—

1	2	3	4	5
149	385239.76	2185537.99	Метод спутниковых геодезических измерений (определений); 0.20	—
150	385312.24	2185640.87	Метод спутниковых геодезических измерений (определений); 0.20	—
151	385321.66	2185681.18	Метод спутниковых геодезических измерений (определений); 0.20	—
152	385342.61	2185788.09	Метод спутниковых геодезических измерений (определений); 0.20	—
153	385364.86	2185961.96	Метод спутниковых геодезических измерений (определений); 0.20	—
154	385391.75	2186084.27	Метод спутниковых геодезических измерений (определений); 0.20	—
155	385410.07	2186124.71	Метод спутниковых геодезических измерений (определений); 0.20	—
156	385432.18	2186139.34	Метод спутниковых геодезических измерений (определений); 0.20	—
157	385463.26	2186145.20	Метод спутниковых геодезических измерений (определений); 0.20	—
158	385507.22	2186144.64	Метод спутниковых геодезических измерений (определений); 0.20	—
159	385541.61	2186130.88	Метод спутниковых геодезических измерений (определений); 0.20	—
160	385561.85	2186108.23	Метод спутниковых геодезических измерений (определений); 0.20	—
161	385583.08	2186065.22	Метод спутниковых геодезических измерений (определений); 0.20	—
162	385612.30	2186022.57	Метод спутниковых геодезических измерений (определений); 0.20	—
163	385666.45	2185961.42	Метод спутниковых геодезических измерений (определений); 0.20	—
164	385713.45	2185929.83	Метод спутниковых геодезических измерений (определений); 0.20	—
165	385797.37	2185886.27	Метод спутниковых геодезических измерений (определений); 0.20	—

1	2	3	4	5
166	385823.19	2185867.67	Метод спутниковых геодезических измерений (определений); 0.20	—
167	385867.01	2185825.76	Метод спутниковых геодезических измерений (определений); 0.20	—
168	385899.91	2185781.07	Метод спутниковых геодезических измерений (определений); 0.20	—
169	385980.01	2185605.86	Метод спутниковых геодезических измерений (определений); 0.20	—
170	386036.46	2185679.15	Метод спутниковых геодезических измерений (определений); 0.20	—
171	386033.16	2185856.99	Метод спутниковых геодезических измерений (определений); 0.20	—
172	386008.70	2185926.90	Метод спутниковых геодезических измерений (определений); 0.20	—
173	385933.94	2186006.99	Метод спутниковых геодезических измерений (определений); 0.20	—
174	385837.03	2186067.33	Метод спутниковых геодезических измерений (определений); 0.20	—
175	385740.06	2186155.15	Метод спутниковых геодезических измерений (определений); 0.20	—
176	385681.78	2186185.23	Метод спутниковых геодезических измерений (определений); 0.20	—
177	385647.98	2186242.27	Метод спутниковых геодезических измерений (определений); 0.20	—
178	385681.41	2186300.75	Метод спутниковых геодезических измерений (определений); 0.20	—
179	385721.59	2186327.55	Метод спутниковых геодезических измерений (определений); 0.20	—
180	385805.33	2186278.87	Метод спутниковых геодезических измерений (определений); 0.20	—
181	385884.35	2186245.94	Метод спутниковых геодезических измерений (определений); 0.20	—
182	385828.49	2186329.73	Метод спутниковых геодезических измерений (определений); 0.20	—

1	2	3	4	5
183	385809.18	2186389.58	Метод спутниковых геодезических измерений (определений); 0.20	—
184	385811.15	2186464.35	Метод спутниковых геодезических измерений (определений); 0.20	—
185	385843.23	2186504.97	Метод спутниковых геодезических измерений (определений); 0.20	—
186	386071.49	2186537.04	Метод спутниковых геодезических измерений (определений); 0.20	—
187	386147.53	2186513.38	Метод спутниковых геодезических измерений (определений); 0.20	—
188	386129.51	2186541.63	Метод спутниковых геодезических измерений (определений); 0.20	—
189	386066.26	2186605.82	Метод спутниковых геодезических измерений (определений); 0.20	—
190	386058.30	2186627.83	Метод спутниковых геодезических измерений (определений); 0.20	—
191	386024.54	2186659.88	Метод спутниковых геодезических измерений (определений); 0.20	—
192	385958.98	2186678.41	Метод спутниковых геодезических измерений (определений); 0.20	—
193	385945.95	2186693.30	Метод спутниковых геодезических измерений (определений); 0.20	—
194	385939.01	2186711.33	Метод спутниковых геодезических измерений (определений); 0.20	—
195	385948.73	2186730.79	Метод спутниковых геодезических измерений (определений); 0.20	—
196	385961.62	2186744.23	Метод спутниковых геодезических измерений (определений); 0.20	—
197	385982.87	2186756.45	Метод спутниковых геодезических измерений (определений); 0.20	—
198	386034.90	2186767.33	Метод спутниковых геодезических измерений (определений); 0.20	—
199	386048.67	2186787.04	Метод спутниковых геодезических измерений (определений); 0.20	—

1	2	3	4	5
200	386043.74	2186811.69	Метод спутниковых геодезических измерений (определений); 0.20	—
201	385967.10	2186897.77	Метод спутниковых геодезических измерений (определений); 0.20	—
202	385949.09	2186990.06	Метод спутниковых геодезических измерений (определений); 0.20	—
203	385992.24	2187069.36	Метод спутниковых геодезических измерений (определений); 0.20	—
204	386054.25	2187074.23	Метод спутниковых геодезических измерений (определений); 0.20	—
205	386116.54	2187038.63	Метод спутниковых геодезических измерений (определений); 0.20	—
206	386172.83	2186990.06	Метод спутниковых геодезических измерений (определений); 0.20	—
207	386206.49	2186893.44	Метод спутниковых геодезических измерений (определений); 0.20	—
208	386226.34	2186790.75	Метод спутниковых геодезических измерений (определений); 0.20	—
209	386268.10	2186783.79	Метод спутниковых геодезических измерений (определений); 0.20	—
210	386369.25	2186754.03	Метод спутниковых геодезических измерений (определений); 0.20	—
211	386381.46	2186758.06	Метод спутниковых геодезических измерений (определений); 0.20	—
212	386382.49	2186766.57	Метод спутниковых геодезических измерений (определений); 0.20	—
213	386346.51	2186825.21	Метод спутниковых геодезических измерений (определений); 0.20	—
214	386307.31	2186871.49	Метод спутниковых геодезических измерений (определений); 0.20	—
215	386261.23	2186943.70	Метод спутниковых геодезических измерений (определений); 0.20	—
216	386260.15	2186970.89	Метод спутниковых геодезических измерений (определений); 0.20	—

1	2	3	4	5
217	386286.34	2187067.58	Метод спутниковых геодезических измерений (определений); 0.20	—
218	386298.49	2187153.71	Метод спутниковых геодезических измерений (определений); 0.20	—
219	386232.72	2187143.31	Метод спутниковых геодезических измерений (определений); 0.20	—
220	386206.59	2187158.08	Метод спутниковых геодезических измерений (определений); 0.20	—
221	386173.95	2187185.96	Метод спутниковых геодезических измерений (определений); 0.20	—
222	386155.35	2187215.25	Метод спутниковых геодезических измерений (определений); 0.20	—
223	386040.85	2187214.63	Метод спутниковых геодезических измерений (определений); 0.20	—
224	385974.61	2187154.45	Метод спутниковых геодезических измерений (определений); 0.20	—
225	385944.74	2187110.19	Метод спутниковых геодезических измерений (определений); 0.20	—
226	385931.71	2187033.45	Метод спутниковых геодезических измерений (определений); 0.20	—
227	385914.50	2186985.96	Метод спутниковых геодезических измерений (определений); 0.20	—
228	385873.92	2186938.83	Метод спутниковых геодезических измерений (определений); 0.20	—
229	385831.53	2186902.25	Метод спутниковых геодезических измерений (определений); 0.20	—
230	385824.30	2186875.66	Метод спутниковых геодезических измерений (определений); 0.20	—
231	385840.26	2186800.51	Метод спутниковых геодезических измерений (определений); 0.20	—
232	385819.93	2186753.10	Метод спутниковых геодезических измерений (определений); 0.20	—
233	385777.62	2186732.71	Метод спутниковых геодезических измерений (определений); 0.20	—

1	2	3	4	5
234	385750.27	2186722.19	Метод спутниковых геодезических измерений (определений); 0.20	—
235	385735.39	2186659.32	Метод спутниковых геодезических измерений (определений); 0.20	—
236	385689.46	2186574.42	Метод спутниковых геодезических измерений (определений); 0.20	—
237	385674.71	2186528.72	Метод спутниковых геодезических измерений (определений); 0.20	—
238	385642.37	2186471.74	Метод спутниковых геодезических измерений (определений); 0.20	—
239	385580.06	2186422.20	Метод спутниковых геодезических измерений (определений); 0.20	—
240	385417.15	2186361.15	Метод спутниковых геодезических измерений (определений); 0.20	—
241	385348.14	2186320.83	Метод спутниковых геодезических измерений (определений); 0.20	—
242	385283.41	2186242.83	Метод спутниковых геодезических измерений (определений); 0.20	—
243	385248.65	2186187.87	Метод спутниковых геодезических измерений (определений); 0.20	—
244	385216.76	2186114.12	Метод спутниковых геодезических измерений (определений); 0.20	—
245	385205.06	2186043.37	Метод спутниковых геодезических измерений (определений); 0.20	—
246	385204.93	2185932.62	Метод спутниковых геодезических измерений (определений); 0.20	—
247	385191.47	2185820.23	Метод спутниковых геодезических измерений (определений); 0.20	—
248	385167.24	2185737.30	Метод спутниковых геодезических измерений (определений); 0.20	—
249	385122.40	2185669.76	Метод спутниковых геодезических измерений (определений); 0.20	—
250	385024.57	2185542.46	Метод спутниковых геодезических измерений (определений); 0.20	—

1	2	3	4	5
251	384950.52	2185414.37	Метод спутниковых геодезических измерений (определений); 0.20	—
252	384887.18	2185256.03	Метод спутниковых геодезических измерений (определений); 0.20	—
253	384781.42	2185064.93	Метод спутниковых геодезических измерений (определений); 0.20	—
254	384586.92	2184836.61	Метод спутниковых геодезических измерений (определений); 0.20	—
255	384495.63	2184723.09	Метод спутниковых геодезических измерений (определений); 0.20	—
256	384382.25	2184518.48	Метод спутниковых геодезических измерений (определений); 0.20	—
257	384317.99	2184355.98	Метод спутниковых геодезических измерений (определений); 0.20	—
258	384225.09	2184082.26	Метод спутниковых геодезических измерений (определений); 0.20	—
259	384134.53	2183791.01	Метод спутниковых геодезических измерений (определений); 0.20	—
260	384051.75	2183702.86	Метод спутниковых геодезических измерений (определений); 0.20	—
261	383969.25	2183640.16	Метод спутниковых геодезических измерений (определений); 0.20	—
262	383909.74	2183515.39	Метод спутниковых геодезических измерений (определений); 0.20	—
263	383902.45	2183400.81	Метод спутниковых геодезических измерений (определений); 0.20	—
264	383896.39	2183208.89	Метод спутниковых геодезических измерений (определений); 0.20	—
265	383881.18	2183074.80	Метод спутниковых геодезических измерений (определений); 0.20	—
266	383854.33	2182962.07	Метод спутниковых геодезических измерений (определений); 0.20	—
267	383808.51	2182832.30	Метод спутниковых геодезических измерений (определений); 0.20	—

1	2	3	4	5
268	383754.04	2182695.86	Метод спутниковых геодезических измерений (определений); 0.20	—
269	383724.03	2182567.73	Метод спутниковых геодезических измерений (определений); 0.20	—
270	383713.62	2182459.83	Метод спутниковых геодезических измерений (определений); 0.20	—
271	383720.84	2182381.14	Метод спутниковых геодезических измерений (определений); 0.20	—
272	383714.88	2182335.02	Метод спутниковых геодезических измерений (определений); 0.20	—
273	383685.92	2182277.51	Метод спутниковых геодезических измерений (определений); 0.20	—
274	383642.59	2182199.72	Метод спутниковых геодезических измерений (определений); 0.20	—
275	383609.89	2182114.58	Метод спутниковых геодезических измерений (определений); 0.20	—
276	383590.47	2182033.34	Метод спутниковых геодезических измерений (определений); 0.20	—
277	383577.35	2181862.99	Метод спутниковых геодезических измерений (определений); 0.20	—
278	383545.45	2181611.22	Метод спутниковых геодезических измерений (определений); 0.20	—
279	383502.90	2181403.39	Метод спутниковых геодезических измерений (определений); 0.20	—
280	383433.76	2181207.54	Метод спутниковых геодезических измерений (определений); 0.20	—
281	383351.83	2180999.23	Метод спутниковых геодезических измерений (определений); 0.20	—
282	383336.44	2180943.10	Метод спутниковых геодезических измерений (определений); 0.20	—
283	383321.33	2180870.66	Метод спутниковых геодезических измерений (определений); 0.20	—
284	383305.43	2180745.50	Метод спутниковых геодезических измерений (определений); 0.20	—

1	2	3	4	5
285	383281.30	2180638.16	Метод спутниковых геодезических измерений (определений); 0.20	—
286	383200.02	2180413.77	Метод спутниковых геодезических измерений (определений); 0.20	—
287	383122.44	2180242.25	Метод спутниковых геодезических измерений (определений); 0.20	—
288	383089.29	2180156.92	Метод спутниковых геодезических измерений (определений); 0.20	—
289	382963.06	2179958.52	Метод спутниковых геодезических измерений (определений); 0.20	—
290	382861.69	2179745.20	Метод спутниковых геодезических измерений (определений); 0.20	—
291	382783.53	2179560.92	Метод спутниковых геодезических измерений (определений); 0.20	—
292	382753.44	2179523.42	Метод спутниковых геодезических измерений (определений); 0.20	—
293	382712.39	2179446.22	Метод спутниковых геодезических измерений (определений); 0.20	—
294	382646.80	2179383.42	Метод спутниковых геодезических измерений (определений); 0.20	—
295	382610.61	2179318.71	Метод спутниковых геодезических измерений (определений); 0.20	—
296	382521.95	2179201.52	Метод спутниковых геодезических измерений (определений); 0.20	—
297	382494.38	2179182.70	Метод спутниковых геодезических измерений (определений); 0.20	—
298	382455.26	2179171.49	Метод спутниковых геодезических измерений (определений); 0.20	—
299	382422.73	2179167.11	Метод спутниковых геодезических измерений (определений); 0.20	—
300	382400.36	2179154.57	Метод спутниковых геодезических измерений (определений); 0.20	—
301	382311.13	2179065.49	Метод спутниковых геодезических измерений (определений); 0.20	—

1	2	3	4	5
302	382176.86	2178898.57	Метод спутниковых геодезических измерений (определений); 0.20	—
303	382290.47	2178905.06	Метод спутниковых геодезических измерений (определений); 0.20	—
304	382274.88	2178927.06	Метод спутниковых геодезических измерений (определений); 0.20	—
305	382272.89	2178953.94	Метод спутниковых геодезических измерений (определений); 0.20	—
306	382306.19	2179017.06	Метод спутниковых геодезических измерений (определений); 0.20	—
307	382343.78	2179068.95	Метод спутниковых геодезических измерений (определений); 0.20	—
308	382378.94	2179102.45	Метод спутниковых геодезических измерений (определений); 0.20	—
309	382411.99	2179125.46	Метод спутниковых геодезических измерений (определений); 0.20	—
310	382434.86	2179134.96	Метод спутниковых геодезических измерений (определений); 0.20	—
311	382478.97	2179145.68	Метод спутниковых геодезических измерений (определений); 0.20	—
312	382504.64	2179148.45	Метод спутниковых геодезических измерений (определений); 0.20	—
313	382529.87	2179171.61	Метод спутниковых геодезических измерений (определений); 0.20	—
314	382630.16	2179299.97	Метод спутниковых геодезических измерений (определений); 0.20	—
315	382657.12	2179347.27	Метод спутниковых геодезических измерений (определений); 0.20	—
316	382672.75	2179360.44	Метод спутниковых геодезических измерений (определений); 0.20	—
317	382693.70	2179361.55	Метод спутниковых геодезических измерений (определений); 0.20	—
318	382704.34	2179357.79	Метод спутниковых геодезических измерений (определений); 0.20	—

1	2	3	4	5
319	382748.24	2179289.82	Метод спутниковых геодезических измерений (определений); 0.20	—
320	382821.41	2179180.40	Метод спутниковых геодезических измерений (определений); 0.20	—
321	382861.54	2179084.35	Метод спутниковых геодезических измерений (определений); 0.20	—
322	382895.33	2178965.71	Метод спутниковых геодезических измерений (определений); 0.20	—
323	382900.13	2178931.52	Метод спутниковых геодезических измерений (определений); 0.20	—
324	382890.46	2178905.77	Метод спутниковых геодезических измерений (определений); 0.20	—
325	382925.97	2178806.68	Метод спутниковых геодезических измерений (определений); 0.20	—
326	382905.81	2178352.01	Метод спутниковых геодезических измерений (определений); 0.20	—
327	382919.65	2178350.64	Метод спутниковых геодезических измерений (определений); 0.20	—
328	382936.28	2178365.41	Метод спутниковых геодезических измерений (определений); 0.20	—
329	382947.03	2178382.39	Метод спутниковых геодезических измерений (определений); 0.20	—
330	382957.06	2178408.97	Метод спутниковых геодезических измерений (определений); 0.20	—
331	382986.16	2178531.67	Метод спутниковых геодезических измерений (определений); 0.20	—
332	383001.11	2178610.63	Метод спутниковых геодезических измерений (определений); 0.20	—
333	383012.89	2178641.45	Метод спутниковых геодезических измерений (определений); 0.20	—
334	383032.55	2178663.81	Метод спутниковых геодезических измерений (определений); 0.20	—
335	383045.62	2178674.79	Метод спутниковых геодезических измерений (определений); 0.20	—

1	2	3	4	5
336	383060.50	2178692.31	Метод спутниковых геодезических измерений (определений); 0.20	—
337	383073.75	2178713.46	Метод спутниковых геодезических измерений (определений); 0.20	—
338	383087.42	2178743.38	Метод спутниковых геодезических измерений (определений); 0.20	—
339	383098.41	2178783.59	Метод спутниковых геодезических измерений (определений); 0.20	—
340	383100.53	2178817.21	Метод спутниковых геодезических измерений (определений); 0.20	—
341	383095.06	2178874.56	Метод спутниковых геодезических измерений (определений); 0.20	—
342	383080.13	2178936.87	Метод спутниковых геодезических измерений (определений); 0.20	—
343	383029.86	2178935.71	Метод спутниковых геодезических измерений (определений); 0.20	—
344	383001.38	2178939.63	Метод спутниковых геодезических измерений (определений); 0.20	—
345	382986.33	2178955.71	Метод спутниковых геодезических измерений (определений); 0.20	—
346	382981.04	2179022.85	Метод спутниковых геодезических измерений (определений); 0.20	—
347	382977.72	2179112.70	Метод спутниковых геодезических измерений (определений); 0.20	—
348	382979.43	2179128.37	Метод спутниковых геодезических измерений (определений); 0.20	—
349	382973.10	2179140.62	Метод спутниковых геодезических измерений (определений); 0.20	—
350	382893.77	2179207.95	Метод спутниковых геодезических измерений (определений); 0.20	—
351	382888.02	2179219.83	Метод спутниковых геодезических измерений (определений); 0.20	—
352	382881.09	2179250.91	Метод спутниковых геодезических измерений (определений); 0.20	—

1	2	3	4	5
353	382847.88	2179307.10	Метод спутниковых геодезических измерений (определений); 0.20	—
354	382822.78	2179332.70	Метод спутниковых геодезических измерений (определений); 0.20	—
355	382805.53	2179374.82	Метод спутниковых геодезических измерений (определений); 0.20	—
356	382798.83	2179431.29	Метод спутниковых геодезических измерений (определений); 0.20	—
357	382795.12	2179491.88	Метод спутниковых геодезических измерений (определений); 0.20	—
358	382813.85	2179542.29	Метод спутниковых геодезических измерений (определений); 0.20	—
359	382854.50	2179616.91	Метод спутниковых геодезических измерений (определений); 0.20	—
360	382915.02	2179643.29	Метод спутниковых геодезических измерений (определений); 0.20	—
361	382988.92	2179634.06	Метод спутниковых геодезических измерений (определений); 0.20	—
362	383016.46	2179622.48	Метод спутниковых геодезических измерений (определений); 0.20	—
363	383040.64	2179632.18	Метод спутниковых геодезических измерений (определений); 0.20	—
364	383033.23	2179665.05	Метод спутниковых геодезических измерений (определений); 0.20	—
365	383022.05	2179697.35	Метод спутниковых геодезических измерений (определений); 0.20	—
366	382990.31	2179732.62	Метод спутниковых геодезических измерений (определений); 0.20	—
367	382966.60	2179753.00	Метод спутниковых геодезических измерений (определений); 0.20	—
368	382962.19	2179798.70	Метод спутниковых геодезических измерений (определений); 0.20	—
369	382966.88	2179850.71	Метод спутниковых геодезических измерений (определений); 0.20	—

1	2	3	4	5
370	382977.83	2179886.75	Метод спутниковых геодезических измерений (определений); 0.20	—
371	382970.29	2179908.73	Метод спутниковых геодезических измерений (определений); 0.20	—
372	382989.07	2179943.48	Метод спутниковых геодезических измерений (определений); 0.20	—
373	383029.34	2179985.61	Метод спутниковых геодезических измерений (определений); 0.20	—
374	383084.91	2180027.40	Метод спутниковых геодезических измерений (определений); 0.20	—
375	383124.58	2180052.18	Метод спутниковых геодезических измерений (определений); 0.20	—
376	383140.42	2180079.99	Метод спутниковых геодезических измерений (определений); 0.20	—
377	383156.74	2180125.61	Метод спутниковых геодезических измерений (определений); 0.20	—
378	383174.65	2180154.06	Метод спутниковых геодезических измерений (определений); 0.20	—
379	383215.75	2180163.54	Метод спутниковых геодезических измерений (определений); 0.20	—
380	383212.13	2180270.15	Метод спутниковых геодезических измерений (определений); 0.20	—
381	383217.23	2180300.26	Метод спутниковых геодезических измерений (определений); 0.20	—
382	383229.35	2180323.76	Метод спутниковых геодезических измерений (определений); 0.20	—
383	383273.84	2180492.79	Метод спутниковых геодезических измерений (определений); 0.20	—
384	383295.96	2180557.09	Метод спутниковых геодезических измерений (определений); 0.20	—
385	383308.86	2180570.75	Метод спутниковых геодезических измерений (определений); 0.20	—
386	383332.54	2180569.35	Метод спутниковых геодезических измерений (определений); 0.20	—

1	2	3	4	5
387	383449.81	2180504.87	Метод спутниковых геодезических измерений (определений); 0.20	—
388	383489.01	2180475.01	Метод спутниковых геодезических измерений (определений); 0.20	—
389	383532.39	2180431.55	Метод спутниковых геодезических измерений (определений); 0.20	—
390	383547.97	2180401.53	Метод спутниковых геодезических измерений (определений); 0.20	—
391	383563.21	2180335.18	Метод спутниковых геодезических измерений (определений); 0.20	—
392	383574.03	2180326.00	Метод спутниковых геодезических измерений (определений); 0.20	—
393	383635.47	2180331.99	Метод спутниковых геодезических измерений (определений); 0.20	—
394	383660.60	2180353.96	Метод спутниковых геодезических измерений (определений); 0.20	—
395	383734.94	2180372.04	Метод спутниковых геодезических измерений (определений); 0.20	—
396	383682.80	2180428.42	Метод спутниковых геодезических измерений (определений); 0.20	—
397	383497.43	2180585.71	Метод спутниковых геодезических измерений (определений); 0.20	—
398	383350.95	2180677.50	Метод спутниковых геодезических измерений (определений); 0.20	—
399	383340.50	2180697.50	Метод спутниковых геодезических измерений (определений); 0.20	—
400	383345.56	2180729.49	Метод спутниковых геодезических измерений (определений); 0.20	—
401	383365.29	2180805.89	Метод спутниковых геодезических измерений (определений); 0.20	—
402	383387.07	2180912.26	Метод спутниковых геодезических измерений (определений); 0.20	—
403	383409.23	2180926.67	Метод спутниковых геодезических измерений (определений); 0.20	—

1	2	3	4	5
404	383558.93	2180828.30	Метод спутниковых геодезических измерений (определений); 0.20	—
405	383634.50	2180773.22	Метод спутниковых геодезических измерений (определений); 0.20	—
406	383752.75	2180695.90	Метод спутниковых геодезических измерений (определений); 0.20	—
407	383846.22	2180639.86	Метод спутниковых геодезических измерений (определений); 0.20	—
408	383893.89	2180619.05	Метод спутниковых геодезических измерений (определений); 0.20	—
409	383902.64	2180703.42	Метод спутниковых геодезических измерений (определений); 0.20	—
410	383902.99	2180791.38	Метод спутниковых геодезических измерений (определений); 0.20	—
411	383790.48	2180790.82	Метод спутниковых геодезических измерений (определений); 0.20	—
412	383764.17	2180799.20	Метод спутниковых геодезических измерений (определений); 0.20	—
413	383706.74	2180870.65	Метод спутниковых геодезических измерений (определений); 0.20	—
414	383666.22	2180909.27	Метод спутниковых геодезических измерений (определений); 0.20	—
415	383592.46	2180952.38	Метод спутниковых геодезических измерений (определений); 0.20	—
416	383575.40	2181002.00	Метод спутниковых геодезических измерений (определений); 0.20	—
417	383561.84	2181122.92	Метод спутниковых геодезических измерений (определений); 0.20	—
418	383567.22	2181178.69	Метод спутниковых геодезических измерений (определений); 0.20	—
419	383602.38	2181335.25	Метод спутниковых геодезических измерений (определений); 0.20	—
420	383660.89	2181529.26	Метод спутниковых геодезических измерений (определений); 0.20	—

1	2	3	4	5
421	383683.71	2181577.92	Метод спутниковых геодезических измерений (определений); 0.20	—
422	383705.31	2181608.43	Метод спутниковых геодезических измерений (определений); 0.20	—
423	383756.89	2181613.01	Метод спутниковых геодезических измерений (определений); 0.20	—
424	383752.10	2181631.25	Метод спутниковых геодезических измерений (определений); 0.20	—
425	383717.47	2181678.99	Метод спутниковых геодезических измерений (определений); 0.20	—
426	383679.03	2181711.64	Метод спутниковых геодезических измерений (определений); 0.20	—
427	383668.65	2181728.88	Метод спутниковых геодезических измерений (определений); 0.20	—
428	383665.47	2181750.08	Метод спутниковых геодезических измерений (определений); 0.20	—
429	383678.73	2182023.54	Метод спутниковых геодезических измерений (определений); 0.20	—
430	383708.18	2182227.22	Метод спутниковых геодезических измерений (определений); 0.20	—
431	383750.01	2182265.74	Метод спутниковых геодезических измерений (определений); 0.20	—
432	383775.50	2182262.26	Метод спутниковых геодезических измерений (определений); 0.20	—
433	383810.99	2182239.86	Метод спутниковых геодезических измерений (определений); 0.20	—
434	383844.11	2182207.65	Метод спутниковых геодезических измерений (определений); 0.20	—
435	383866.87	2182158.63	Метод спутниковых геодезических измерений (определений); 0.20	—
436	383908.47	2182102.89	Метод спутниковых геодезических измерений (определений); 0.20	—
437	383998.82	2182043.02	Метод спутниковых геодезических измерений (определений); 0.20	—

1	2	3	4	5
438	384069.43	2182000.49	Метод спутниковых геодезических измерений (определений); 0.20	—
439	384108.59	2181987.43	Метод спутниковых геодезических измерений (определений); 0.20	—
440	384137.65	2181966.82	Метод спутниковых геодезических измерений (определений); 0.20	—
441	384156.06	2181944.31	Метод спутниковых геодезических измерений (определений); 0.20	—
442	384158.11	2181911.36	Метод спутниковых геодезических измерений (определений); 0.20	—
443	384149.22	2181887.65	Метод спутниковых геодезических измерений (определений); 0.20	—
444	384119.59	2181841.85	Метод спутниковых геодезических измерений (определений); 0.20	—
445	384095.98	2181818.49	Метод спутниковых геодезических измерений (определений); 0.20	—
446	384159.50	2181774.41	Метод спутниковых геодезических измерений (определений); 0.20	—
447	384216.52	2181814.96	Метод спутниковых геодезических измерений (определений); 0.20	—
448	384363.80	2181765.87	Метод спутниковых геодезических измерений (определений); 0.20	—
449	384462.02	2181688.70	Метод спутниковых геодезических измерений (определений); 0.20	—
450	384474.97	2181617.50	Метод спутниковых геодезических измерений (определений); 0.20	—
451	384535.75	2181601.74	Метод спутниковых геодезических измерений (определений); 0.20	—
452	384685.71	2181598.92	Метод спутниковых геодезических измерений (определений); 0.20	—
453	384674.53	2181751.56	Метод спутниковых геодезических измерений (определений); 0.20	—
454	384644.96	2181781.09	Метод спутниковых геодезических измерений (определений); 0.20	—

1	2	3	4	5
455	384606.34	2181809.93	Метод спутниковых геодезических измерений (определений); 0.20	—
456	384436.34	2181953.52	Метод спутниковых геодезических измерений (определений); 0.20	—
457	384417.34	2181977.28	Метод спутниковых геодезических измерений (определений); 0.20	—
458	384398.81	2182019.76	Метод спутниковых геодезических измерений (определений); 0.20	—
459	384404.43	2182088.31	Метод спутниковых геодезических измерений (определений); 0.20	—
460	384393.42	2182112.74	Метод спутниковых геодезических измерений (определений); 0.20	—
461	384254.75	2182274.89	Метод спутниковых геодезических измерений (определений); 0.20	—
462	384211.97	2182331.43	Метод спутниковых геодезических измерений (определений); 0.20	—
463	384177.32	2182387.88	Метод спутниковых геодезических измерений (определений); 0.20	—
464	384102.04	2182561.57	Метод спутниковых геодезических измерений (определений); 0.20	—
465	384027.78	2182760.72	Метод спутниковых геодезических измерений (определений); 0.20	—
466	384010.08	2182852.77	Метод спутниковых геодезических измерений (определений); 0.20	—
467	384008.44	2182904.72	Метод спутниковых геодезических измерений (определений); 0.20	—
468	384014.72	2182945.29	Метод спутниковых геодезических измерений (определений); 0.20	—
469	384028.05	2182989.97	Метод спутниковых геодезических измерений (определений); 0.20	—
470	384051.26	2183007.84	Метод спутниковых геодезических измерений (определений); 0.20	—
471	384092.26	2183017.83	Метод спутниковых геодезических измерений (определений); 0.20	—

1	2	3	4	5
472	384082.52	2183059.32	Метод спутниковых геодезических измерений (определений); 0.20	—
473	384061.02	2183093.71	Метод спутниковых геодезических измерений (определений); 0.20	—
474	384035.04	2183141.72	Метод спутниковых геодезических измерений (определений); 0.20	—
475	384013.22	2183227.16	Метод спутниковых геодезических измерений (определений); 0.20	—
476	384003.35	2183285.29	Метод спутниковых геодезических измерений (определений); 0.20	—
477	383976.36	2183388.57	Метод спутниковых геодезических измерений (определений); 0.20	—
478	383964.26	2183469.29	Метод спутниковых геодезических измерений (определений); 0.20	—
479	383962.83	2183518.97	Метод спутниковых геодезических измерений (определений); 0.20	—
480	383987.38	2183603.52	Метод спутниковых геодезических измерений (определений); 0.20	—
481	384011.69	2183635.13	Метод спутниковых геодезических измерений (определений); 0.20	—
482	384108.37	2183684.52	Метод спутниковых геодезических измерений (определений); 0.20	—
483	384134.05	2183692.89	Метод спутниковых геодезических измерений (определений); 0.20	—
484	384167.14	2183694.13	Метод спутниковых геодезических измерений (определений); 0.20	—
485	384194.35	2183680.21	Метод спутниковых геодезических измерений (определений); 0.20	—
486	384277.72	2183603.68	Метод спутниковых геодезических измерений (определений); 0.20	—
487	384347.23	2183567.02	Метод спутниковых геодезических измерений (определений); 0.20	—
488	384402.74	2183527.20	Метод спутниковых геодезических измерений (определений); 0.20	—

1	2	3	4	5
489	384431.22	2183499.30	Метод спутниковых геодезических измерений (определений); 0.20	—
490	384453.36	2183470.90	Метод спутниковых геодезических измерений (определений); 0.20	—
491	384475.37	2183435.36	Метод спутниковых геодезических измерений (определений); 0.20	—
492	384573.65	2183225.69	Метод спутниковых геодезических измерений (определений); 0.20	—
493	384699.28	2182972.38	Метод спутниковых геодезических измерений (определений); 0.20	—
494	384829.58	2182606.28	Метод спутниковых геодезических измерений (определений); 0.20	—
495	384860.20	2182452.92	Метод спутниковых геодезических измерений (определений); 0.20	—
496	384896.09	2182417.65	Метод спутниковых геодезических измерений (определений); 0.20	—
497	384949.78	2182400.59	Метод спутниковых геодезических измерений (определений); 0.20	—
498	384968.96	2182404.52	Метод спутниковых геодезических измерений (определений); 0.20	—
499	384980.08	2182430.10	Метод спутниковых геодезических измерений (определений); 0.20	—
1	384984.22	2182461.46	Метод спутниковых геодезических измерений (определений); 0.20	—

