



Государственная регистрация:  
« 4 » февраля 2025 года  
№ 250510012

**ПРАВИТЕЛЬСТВО КУРГАНСКОЙ ОБЛАСТИ**  
**ДЕПАРТАМЕНТ ИМУЩЕСТВЕННЫХ И**  
**ЗЕМЕЛЬНЫХ ОТНОШЕНИЙ КУРГАНСКОЙ ОБЛАСТИ**

## **ПОСТАНОВЛЕНИЕ**

от 4 февраля 2025 года № 12-п  
г. Курган

### **Об установлении публичного сервитута**

В соответствии с главой V<sup>7</sup> Земельного кодекса Российской Федерации, постановлением Правительства Российской Федерации от 20 ноября 2000 года № 878 «Об утверждении Правил охраны газораспределительных сетей», постановлением Губернатора Курганской области от 22 апреля 2021 года № 38 «Об утверждении региональной программы газификации Курганской области на 2021 - 2030 годы», ходатайства Акционерного общества «Газпром газораспределение Курган» (ОГРН 1064501181106, ИНН 4501126386) Департамент имущественных и земельных отношений Курганской области ПОСТАНОВЛЯЕТ:

1. Установить публичный сервитут сроком на 49 лет в отношении земель и земельных участков по перечню согласно приложению 1 к настоящему постановлению в целях размещения объектов системы газоснабжения, если указанные объекты необходимы для подключения (технологического присоединения) к сетям инженерно-технического обеспечения – Распределительные сети в д. Орловка Кетовского района Курганской области (далее - публичный сервитут).

2. Утвердить границы публичного сервитута согласно приложению 2.

3. Определить, что срок, в течение которого использование земель и земельных участков, указанных в пункте 1 настоящего постановления, и (или) расположенных на них объектов недвижимого имущества в соответствии с их разрешенным использованием будет невозможно или существенно затруднено в связи с осуществлением публичного сервитута составляет 11 месяцев.

4. График проведения работ при осуществлении деятельности, для обеспечения которой устанавливается публичный сервитут, в отношении земель или земельных участков, находящихся в государственной или муниципальной собственности и не предоставленных гражданам или юридическим лицам, принять согласно графику работы Акционерного общества «Газпром газораспределение Курган».

Завершить работы не позднее окончания срока публичного сервитута, установленного пунктом 1 настоящего постановления.

5. Акционерному обществу «Газпром газораспределение Курган»:

1) обеспечить приведение земель и земельных участков, указанных в пункте 1 настоящего постановления, в состояние, пригодное для их использования в соответствии с видом разрешенного использования, в сроки, предусмотренные пунктом 8 статьи 39<sup>50</sup> Земельного кодекса Российской Федерации;

2) внести плату за публичный сервитут в отношении земельных участков и (или) земель, находящихся в государственной или муниципальной собственности и не

обремененных правами третьих лиц, в срок не позднее шести месяцев со дня принятия настоящего постановления единовременным платежом в размере 0,01 процента кадастровой стоимости указанных земельных участков за каждый год использования земельных участков.

6. Обеспечить в течение пяти рабочих дней со дня принятия настоящего постановления исполнение пункта 7 статьи 39<sup>43</sup> Земельного кодекса Российской Федерации и опубликовать настоящее постановление в установленном порядке.

7. Контроль за исполнением настоящего постановления возложить на заместителя директора Департамента имущественных и земельных отношений Курганской области - начальника управления имущественных и земельных отношений.

Директор Департамента имущественных и земельных отношений Курганской области



Я.Б. Юрина

Приложение 1 к постановлению  
 Департамента имущественных и  
 земельных отношений Курганской области  
 от 4 февраля 2025 года № 12-12  
 «Об установлении публичного сервитута»

**Перечень земель и земельных участков, в отношении которых  
 устанавливается публичный сервитут**

№ п/п	Кадастровый номер	Адрес земельного участка
1	2	3
1.	45:08:022602:1	Местоположение установлено относительно ориентира, расположенного в границах участка. Почтовый адрес ориентира: Курганская область, Кетовский район, д. Орловка, ул. Сиреневая, 49.
2.	45:08:022602:13	Местоположение установлено относительно ориентира, расположенного в границах участка. Почтовый адрес ориентира: Курганская обл, Кетовский район, д. Орловка, ул. Сиреневая, 1.
3.	45:08:022602:15	Местоположение установлено относительно ориентира, расположенного в границах участка. Ориентир часть жилого дома. Почтовый адрес ориентира: Курганская обл., р-н Кетовский, д. Орловка, ул. Сиреневая, 3.
4.	45:08:022602:43	Местоположение установлено относительно ориентира, расположенного в границах участка. Ориентир часть жилого дома. Почтовый адрес ориентира: Курганская обл., р-н Кетовский, д Орловка, ул. Сиреневая, 35.
5.	45:08:022602:63	Местоположение установлено относительно ориентира, расположенного в границах участка. Почтовый адрес ориентира: Курганская область, р-н Кетовский, д. Орловка, ул. Сиреневая, 59
6.	45:08:022602:430	Курганская область, Кетовский район, д. Орловка, ул. Сиреневая, 8
7.	45:08:022602:195	Местоположение установлено относительно ориентира, расположенного в границах участка. Почтовый адрес ориентира: Курганская область, Кетовский район, д. Орловка, ул. Сиреневая, 15.
8.	45:08:022602:207	Местоположение установлено относительно ориентира, расположенного в границах участка. Ориентир часть жилого дома. Почтовый адрес ориентира: Курганская область, Кетовский район, д.Орловка, ул. Сиреневая, 7.
9.	45:08:022602:429	Курганская обл., Кетовский р-н., д. Орловка
10.	45:08:022602	Курганская область, Кетовский муниципальный округ

Приложение 2 к постановлению  
 Департамента имущественных и  
 земельных отношений Курганской области  
 от 4 февраля 2025 года № 12-п  
 «Об установлении публичного сервитута»

### Описание местоположения границ

Описание местоположения границ публичного сервитута для размещения линейного объекта газоснабжения - распределительный газопровод среднего давления «Сеть газораспределения с. Шмаково, д. Орловка, д. Галаево Кетовского района Курганской области»		
(наименование объекта, местоположение границ которого описано (далее - объект)		
Раздел 1		
Сведения об объекте		
№ п/п	Характеристика объекта	Описание характеристик
1	2	3
1.	Местоположение объекта	Курганская область, Кетовский район, д. Орловка
2.	Площадь объекта ± величина погрешности определения площади (Р±ΔР)	14976 ± 43 кв.м
3.	Иные характеристики объекта	Публичный сервитут для размещения линейного объекта газоснабжения - распределительный газопровод среднего давления «Сеть газораспределения с. Шмаково, д. Орловка, д. Галаево Кетовского района Курганской области»

Описание местоположения границ публичного сервитута для размещения линейного объекта газоснабжения - распределительный газопровод среднего давления «Сеть газораспределения с. Шмаково, д. Орловка, д. Галаево Кетовского района Курганской области»					
(наименование объекта, местоположение границ которого описано (далее - объект))					
Раздел 2					
Сведения о местоположении границ объекта					
1. Система координат МСК-45, зона 2					
2. Сведения о характерных точках границ объекта					
Обозначение характерных точек границ	Координаты, м		Метод определения координат характерной точки	Средняя квадратическая погрешность положения характерной точки (Mt), м	Описание обозначения точки на местности (при наличии)
	X	Y			
1	2	3	4	5	6
1	410621.98	2348407.66	метод спутниковых геодезических измерений (определений)	0.10	-
2	410620.86	2348411.50	метод спутниковых геодезических измерений (определений)	0.10	-
3	410617.15	2348410.42	метод спутниковых геодезических измерений (определений)	0.10	-
4	410609.69	2348437.63	метод спутниковых геодезических измерений (определений)	0.10	-
5	410594.13	2348501.14	метод спутниковых геодезических измерений (определений)	0.10	-
6	410592.58	2348510.76	метод спутниковых геодезических измерений (определений)	0.10	-
7	410599.87	2348511.65	метод спутниковых геодезических измерений (определений)	0.10	-
8	410599.38	2348515.62	метод спутниковых геодезических измерений (определений)	0.10	-
9	410591.95	2348514.71	метод спутниковых геодезических измерений (определений)	0.10	-
10	410586.89	2348546.15	метод спутниковых геодезических измерений (определений)	0.10	-
11	410594.85	2348547.18	метод спутниковых геодезических измерений (определений)	0.10	-
12	410594.34	2348551.15	метод спутниковых геодезических измерений (определений)	0.10	-
13	410586.26	2348550.11	метод спутниковых геодезических измерений (определений)	0.10	-
14	410581.91	2348577.10	метод спутниковых геодезических измерений (определений)	0.10	-
15	410586.57	2348577.81	метод спутниковых геодезических измерений (определений)	0.10	-
16	410589.38	2348578.61	Метод спутниковых геодезических измерений (определений)	0.10	-
17	410588.90	2348581.95	метод спутниковых геодезических измерений (определений)	0.10	-
18	410581.28	2348581.05	метод спутниковых геодезических измерений (определений)	0.10	-
19	410578.23	2348600.01	метод спутниковых геодезических измерений (определений)	0.10	-
20	410569.48	2348647.08	метод спутниковых геодезических измерений (определений)	0.10	-
21	410579.85	2348649.07	метод спутниковых геодезических измерений (определений)	0.10	-
22	410579.25	2348653.03	метод спутниковых геодезических измерений (определений)	0.10	-

Описание местоположения границ публичного сервитута для размещения линейного объекта газоснабжения - распределительный газопровод среднего давления «Сеть газораспределения с. Шмаково, д. Орловка, д. Галаево Кетовского района Курганской области»					
(наименование объекта, местоположение границ которого описано (далее - объект)					
Раздел 2					
Сведения о местоположении границ объекта					
1. Система координат МСК-45, зона 2					
2. Сведения о характерных точках границ объекта					
Обозначение характерных точек границ	Координаты, м		Метод определения координат характерной точки	Средняя квадратическая погрешность положения характерной точки (Mt), м	Описание обозначения точки на местности (при наличии)
	X	Y			
1	2	3	4	5	6
23	410568.74	2348651.01	метод спутниковых геодезических измерений (определений)	0.10	-
24	410562.37	2348685.28	метод спутниковых геодезических измерений (определений)	0.10	-
25	410528.51	2348740.09	метод спутниковых геодезических измерений (определений)	0.10	-
26	410528.43	2348766.34	метод спутниковых геодезических измерений (определений)	0.10	-
27	410533.38	2348820.36	метод спутниковых геодезических измерений (определений)	0.10	-
28	410548.29	2348817.79	метод спутниковых геодезических измерений (определений)	0.10	-
29	410548.97	2348821.73	метод спутниковых геодезических измерений (определений)	0.10	-
30	410533.74	2348824.35	метод спутниковых геодезических измерений (определений)	0.10	-
31	410534.69	2348834.69	метод спутниковых геодезических измерений (определений)	0.10	-
32	410534.08	2348837.65	метод спутниковых геодезических измерений (определений)	0.10	-
33	410544.17	2348838.94	метод спутниковых геодезических измерений (определений)	0.10	-
34	410543.66	2348842.91	метод спутниковых геодезических измерений (определений)	0.10	-
35	410533.27	2348841.58	метод спутниковых геодезических измерений (определений)	0.10	-
36	410526.76	2348873.17	метод спутниковых геодезических измерений (определений)	0.10	-
37	410535.98	2348874.06	метод спутниковых геодезических измерений (определений)	0.10	-
38	410534.87	2348877.97	метод спутниковых геодезических измерений (определений)	0.10	-
39	410525.95	2348877.11	метод спутниковых геодезических измерений (определений)	0.10	-
40	410523.20	2348890.44	метод спутниковых геодезических измерений (определений)	0.10	-
41	410531.68	2348892.09	метод спутниковых геодезических измерений (определений)	0.10	-
42	410530.92	2348896.01	метод спутниковых геодезических измерений (определений)	0.10	-
43	410522.39	2348894.35	метод спутниковых геодезических измерений (определений)	0.10	-
44	410518.87	2348911.46	метод спутниковых геодезических измерений (определений)	0.10	-

Описание местоположения границ публичного сервитута для размещения линейного объекта газоснабжения - распределительный газопровод среднего давления «Сеть газораспределения с. Шмаково, д. Орловка, д. Галаево Кетовского района Курганской области»					
(наименование объекта, местоположение границ которого описано (далее - объект)					
Раздел 2					
Сведения о местоположении границ объекта					
1. Система координат МСК-45, зона 2					
2. Сведения о характерных точках границ объекта					
Обозначение характерных точек границ	Координаты, м		Метод определения координат характерной точки	Средняя квадратическая погрешность положения характерной точки (Mt), м	Описание обозначения точки на местности (при наличии)
	X	Y			
1	2	3	4	5	6
45	410525.50	2348912.60	метод спутниковых геодезических измерений (определений)	0.10	-
46	410525.14	2348914.07	метод спутниковых геодезических измерений (определений)	0.10	-
47	410524.56	2348916.49	метод спутниковых геодезических измерений (определений)	0.10	-
48	410518.19	2348915.40	метод спутниковых геодезических измерений (определений)	0.10	-
49	410512.67	2348949.46	метод спутниковых геодезических измерений (определений)	0.10	-
50	410518.26	2348950.50	метод спутниковых геодезических измерений (определений)	0.10	-
51	410517.53	2348954.43	метод спутниковых геодезических измерений (определений)	0.10	-
52	410512.03	2348953.40	метод спутниковых геодезических измерений (определений)	0.10	-
53	410509.41	2348969.59	метод спутниковых геодезических измерений (определений)	0.10	-
54	410514.48	2348970.46	метод спутниковых геодезических измерений (определений)	0.10	-
55	410513.83	2348974.55	метод спутниковых геодезических измерений (определений)	0.10	-
56	410508.77	2348973.54	метод спутниковых геодезических измерений (определений)	0.10	-
57	410504.71	2348998.58	метод спутниковых геодезических измерений (определений)	0.10	-
58	410509.86	2348999.33	метод спутниковых геодезических измерений (определений)	0.10	-
59	410509.28	2349003.29	метод спутниковых геодезических измерений (определений)	0.10	-
60	410504.07	2349002.53	метод спутниковых геодезических измерений (определений)	0.10	-
61	410498.85	2349034.76	метод спутниковых геодезических измерений (определений)	0.10	-
62	410495.95	2349055.72	метод спутниковых геодезических измерений (определений)	0.10	-
63	410502.96	2349055.90	метод спутниковых геодезических измерений (определений)	0.10	-
64	410502.86	2349059.90	метод спутниковых геодезических измерений (определений)	0.10	-
65	410495.40	2349059.71	метод спутниковых геодезических измерений (определений)	0.10	-
66	410492.41	2349081.34	метод спутниковых геодезических измерений (определений)	0.10	-

Описание местоположения границ публичного сервитута для размещения линейного объекта газоснабжения - распределительный газопровод среднего давления «Сеть газораспределения с. Шмаково, д. Орловка, д. Галаево Кетовского района Курганской области»					
(наименование объекта, местоположение границ которого описано (далее - объект)					
Раздел 2					
Сведения о местоположении границ объекта					
1. Система координат МСК-45, зона 2					
2. Сведения о характерных точках границ объекта					
Обозначение характерных точек границ	Координаты, м		Метод определения координат характерной точки	Средняя квадратическая погрешность положения характерной точки (Mt), м	Описание обозначения точки на местности (при наличии)
	X	Y			
1	2	3	4	5	6
67	410498.73	2349082.54	метод спутниковых геодезических измерений (определений)	0.10	-
68	410498.38	2349085.28	метод спутниковых геодезических измерений (определений)	0.10	-
69	410498.23	2349086.52	метод спутниковых геодезических измерений (определений)	0.10	-
70	410491.86	2349085.31	метод спутниковых геодезических измерений (определений)	0.10	-
71	410487.59	2349116.20	метод спутниковых геодезических измерений (определений)	0.10	-
72	410492.62	2349116.85	метод спутниковых геодезических измерений (определений)	0.10	-
73	410492.29	2349118.57	метод спутниковых геодезических измерений (определений)	0.10	-
74	410491.81	2349120.78	метод спутниковых геодезических измерений (определений)	0.10	-
75	410487.05	2349120.17	метод спутниковых геодезических измерений (определений)	0.10	-
76	410485.25	2349130.14	метод спутниковых геодезических измерений (определений)	0.10	-
77	410489.70	2349131.32	метод спутниковых геодезических измерений (определений)	0.10	-
78	410488.68	2349135.18	метод спутниковых геодезических измерений (определений)	0.10	-
79	410484.47	2349134.07	метод спутниковых геодезических измерений (определений)	0.10	-
80	410478.53	2349163.81	метод спутниковых геодезических измерений (определений)	0.10	-
81	410484.41	2349164.74	метод спутниковых геодезических измерений (определений)	0.10	-
82	410483.78	2349168.69	метод спутниковых геодезических измерений (определений)	0.10	-
83	410477.74	2349167.73	метод спутниковых геодезических измерений (определений)	0.10	-
84	410473.27	2349190.11	метод спутниковых геодезических измерений (определений)	0.10	-
85	410478.09	2349191.58	метод спутниковых геодезических измерений (определений)	0.10	-
86	410476.92	2349195.41	метод спутниковых геодезических измерений (определений)	0.10	-
87	410472.48	2349194.06	метод спутниковых геодезических измерений (определений)	0.10	-
88	410465.76	2349227.73	метод спутниковых геодезических измерений (определений)	0.10	-



Описание местоположения границ публичного сервитута для размещения линейного объекта газоснабжения - распределительный газопровод среднего давления «Сеть газораспределения с. Шмаково, д. Орловка, д. Галаево Кетовского района Курганской области»					
(наименование объекта, местоположение границ которого описано (далее - объект)					
Раздел 2					
Сведения о местоположении границ объекта					
1. Система координат МСК-45, зона 2					
2. Сведения о характерных точках границ объекта					
Обозначение характерных точек границ	Координаты, м		Метод определения координат характерной точки	Средняя квадратическая погрешность положения характерной точки (M <sub>t</sub> ), м	Описание обозначения точки на местности (при наличии)
	X	Y			
1	2	3	4	5	6
89	410470.83	2349229.09	метод спутниковых геодезических измерений (определений)	0.10	-
90	410470.24	2349233.02	метод спутниковых геодезических измерений (определений)	0.10	-
91	410464.97	2349231.65	метод спутниковых геодезических измерений (определений)	0.10	-
92	410460.04	2349256.31	метод спутниковых геодезических измерений (определений)	0.10	-
93	410466.08	2349256.93	метод спутниковых геодезических измерений (определений)	0.10	-
94	410465.44	2349260.87	метод спутниковых геодезических измерений (определений)	0.10	-
95	410459.24	2349260.25	метод спутниковых геодезических измерений (определений)	0.10	-
96	410455.94	2349276.63	метод спутниковых геодезических измерений (определений)	0.10	-
97	410461.08	2349278.33	метод спутниковых геодезических измерений (определений)	0.10	-
98	410459.82	2349282.13	метод спутниковых геодезических измерений (определений)	0.10	-
99	410455.15	2349280.58	метод спутниковых геодезических измерений (определений)	0.10	-
100	410453.36	2349289.45	метод спутниковых геодезических измерений (определений)	0.10	-
101	410460.02	2349290.70	метод спутниковых геодезических измерений (определений)	0.10	-
102	410459.47	2349294.67	метод спутниковых геодезических измерений (определений)	0.10	-
103	410452.57	2349293.38	метод спутниковых геодезических измерений (определений)	0.10	-
104	410449.53	2349309.99	метод спутниковых геодезических измерений (определений)	0.10	-
105	410456.10	2349311.01	метод спутниковых геодезических измерений (определений)	0.10	-
106	410455.22	2349314.92	метод спутниковых геодезических измерений (определений)	0.10	-
107	410448.90	2349313.94	метод спутниковых геодезических измерений (определений)	0.10	-
108	410446.47	2349329.17	метод спутниковых геодезических измерений (определений)	0.10	-
109	410452.76	2349330.26	метод спутниковых геодезических измерений (определений)	0.10	-
110	410452.12	2349334.20	метод спутниковых геодезических измерений (определений)	0.10	-

Описание местоположения границ публичного сервитута для размещения линейного объекта газоснабжения - распределительный газопровод среднего давления «Сеть газораспределения с. Шмаково, д. Орловка, д. Галаево Кетовского района Курганской области»					
(наименование объекта, местоположение границ которого описано (далее - объект)					
Раздел 2					
Сведения о местоположении границ объекта					
1. Система координат МСК-45, зона 2					
2. Сведения о характерных точках границ объекта					
Обозначение характерных точек границ	Координаты, м		Метод определения координат характерной точки	Средняя квадратическая погрешность положения характерной точки (Mt), м	Описание обозначения точки на местности (при наличии)
	X	Y			
1	2	3	4	5	6
111	410445.84	2349333.12	метод спутниковых геодезических измерений (определений)	0.10	-
112	410442.10	2349356.56	метод спутниковых геодезических измерений (определений)	0.10	-
113	410448.62	2349357.33	метод спутниковых геодезических измерений (определений)	0.10	-
114	410448.15	2349361.30	метод спутниковых геодезических измерений (определений)	0.10	-
115	410441.47	2349360.51	метод спутниковых геодезических измерений (определений)	0.10	-
116	410439.60	2349372.25	метод спутниковых геодезических измерений (определений)	0.10	-
117	410439.50	2349372.75	метод спутниковых геодезических измерений (определений)	0.10	-
118	410444.19	2349373.94	метод спутниковых геодезических измерений (определений)	0.10	-
119	410443.64	2349376.97	метод спутниковых геодезических измерений (определений)	0.10	-
120	410443.47	2349377.88	метод спутниковых геодезических измерений (определений)	0.10	-
121	410438.70	2349376.68	метод спутниковых геодезических измерений (определений)	0.10	-
122	410434.17	2349398.99	метод спутниковых геодезических измерений (определений)	0.10	-
123	410439.70	2349400.38	метод спутниковых геодезических измерений (определений)	0.10	-
124	410438.72	2349404.26	метод спутниковых геодезических измерений (определений)	0.10	-
125	410433.38	2349402.92	метод спутниковых геодезических измерений (определений)	0.10	-
126	410430.54	2349416.89	метод спутниковых геодезических измерений (определений)	0.10	-
127	410425.89	2349438.33	метод спутниковых геодезических измерений (определений)	0.10	-
128	410431.17	2349439.78	метод спутниковых геодезических измерений (определений)	0.10	-
129	410430.91	2349441.07	метод спутниковых геодезических измерений (определений)	0.10	-
130	410430.29	2349443.69	метод спутниковых геодезических измерений (определений)	0.10	-
131	410425.04	2349442.25	метод спутниковых геодезических измерений (определений)	0.10	-
132	410420.18	2349464.70	метод спутниковых геодезических измерений (определений)	0.10	-

Описание местоположения границ публичного сервитута для размещения линейного объекта газоснабжения - распределительный газопровод среднего давления «Сеть газораспределения с. Шмаково, д. Орловка, д. Галаево Кетовского района Курганской области»					
(наименование объекта, местоположение границ которого описано (далее - объект)					
Раздел 2					
Сведения о местоположении границ объекта					
1. Система координат МСК-45, зона 2					
2. Сведения о характерных точках границ объекта					
Обозначение характерных точек границ	Координаты, м		Метод определения координат характерной точки	Средняя квадратическая погрешность положения характерной точки (M <sub>t</sub> ), м	Описание обозначения точки на местности (при наличии)
	X	Y			
1	2	3	4	5	6
133	410427.34	2349466.03	метод спутниковых геодезических измерений (определений)	0.10	-
134	410426.61	2349469.96	метод спутниковых геодезических измерений (определений)	0.10	-
135	410419.33	2349468.61	метод спутниковых геодезических измерений (определений)	0.10	-
136	410412.84	2349498.53	метод спутниковых геодезических измерений (определений)	0.10	-
137	410420.91	2349500.22	метод спутниковых геодезических измерений (определений)	0.10	-
138	410420.45	2349502.33	метод спутниковых геодезических измерений (определений)	0.10	-
139	410420.08	2349504.17	метод спутниковых геодезических измерений (определений)	0.10	-
140	410412.00	2349502.44	метод спутниковых геодезических измерений (определений)	0.10	-
141	410409.19	2349515.41	метод спутниковых геодезических измерений (определений)	0.10	-
142	410416.60	2349517.08	метод спутниковых геодезических измерений (определений)	0.10	-
143	410416.16	2349519.07	метод спутниковых геодезических измерений (определений)	0.10	-
144	410416.08	2349521.06	метод спутниковых геодезических измерений (определений)	0.10	-
145	410408.32	2349519.32	метод спутниковых геодезических измерений (определений)	0.10	-
146	410407.95	2349520.94	метод спутниковых геодезических измерений (определений)	0.10	-
147	410415.74	2349523.25	метод спутниковых геодезических измерений (определений)	0.10	-
148	410415.00	2349526.88	метод спутниковых геодезических измерений (определений)	0.10	-
149	410414.91	2349527.26	метод спутниковых геодезических измерений (определений)	0.10	-
150	410407.04	2349524.85	метод спутниковых геодезических измерений (определений)	0.10	-
151	410399.63	2349556.99	метод спутниковых геодезических измерений (определений)	0.10	-
152	410398.86	2349561.16	метод спутниковых геодезических измерений (определений)	0.10	-
153	410403.90	2349562.78	метод спутниковых геодезических измерений (определений)	0.10	-
154	410402.67	2349566.59	метод спутниковых геодезических измерений (определений)	0.10	-
155	410398.13	2349565.13	метод спутниковых геодезических измерений (определений)	0.10	-

Описание местоположения границ публичного сервитута для размещения линейного объекта газоснабжения - распределительный газопровод среднего давления «Сеть газораспределения с. Шмаково, д. Орловка, д. Галаево Кетовского района Курганской области»					
(наименование объекта, местоположение границ которого описано (далее - объект)					
Раздел 2					
Сведения о местоположении границ объекта					
1. Система координат МСК-45, зона 2					
2. Сведения о характерных точках границ объекта					
Обозначение характерных точек границ	Координаты, м		Метод определения координат характерной точки	Средняя квадратическая погрешность положения характерной точки (Mt), м	Описание обозначения точки на местности (при наличии)
	X	Y			
1	2	3	4	5	6
			измерений (определений)		
156	410394.32	2349585.86	метод спутниковых геодезических измерений (определений)	0.10	-
157	410388.33	2349615.57	метод спутниковых геодезических измерений (определений)	0.10	-
158	410396.01	2349617.18	метод спутниковых геодезических измерений (определений)	0.10	-
159	410395.19	2349621.10	метод спутниковых геодезических измерений (определений)	0.10	-
160	410387.54	2349619.50	метод спутниковых геодезических измерений (определений)	0.10	-
161	410381.05	2349651.68	метод спутниковых геодезических измерений (определений)	0.10	-
162	410389.25	2349653.47	метод спутниковых геодезических измерений (определений)	0.10	-
163	410388.40	2349657.38	метод спутниковых геодезических измерений (определений)	0.10	-
164	410380.26	2349655.60	метод спутниковых геодезических измерений (определений)	0.10	-
165	410372.23	2349695.31	метод спутниковых геодезических измерений (определений)	0.10	-
166	410379.83	2349697.13	метод спутниковых геодезических измерений (определений)	0.10	-
167	410378.98	2349701.03	метод спутниковых геодезических измерений (определений)	0.10	-
168	410371.38	2349699.22	метод спутниковых геодезических измерений (определений)	0.10	-
169	410365.34	2349727.03	метод спутниковых геодезических измерений (определений)	0.10	-
170	410373.33	2349728.95	метод спутниковых геодезических измерений (определений)	0.10	-
171	410372.40	2349732.84	метод спутниковых геодезических измерений (определений)	0.10	-
172	410364.49	2349730.94	метод спутниковых геодезических измерений (определений)	0.10	-
173	410359.56	2349753.64	метод спутниковых геодезических измерений (определений)	0.10	-
174	410353.28	2349786.33	метод спутниковых геодезических измерений (определений)	0.10	-
175	410360.45	2349787.51	метод спутниковых геодезических измерений (определений)	0.10	-
176	410359.60	2349791.41	метод спутниковых геодезических измерений (определений)	0.10	-
177	410352.53	2349790.26	метод спутниковых геодезических измерений (определений)	0.10	-

Описание местоположения границ публичного сервитута для размещения линейного объекта газоснабжения - распределительный газопровод среднего давления «Сеть газораспределения с. Шмаково, д. Орловка, д. Галаево Кетовского района Курганской области»					
(наименование объекта, местоположение границ которого описано (далее - объект)					
Раздел 2					
Сведения о местоположении границ объекта					
1. Система координат МСК-45, зона 2					
2. Сведения о характерных точках границ объекта					
Обозначение характерных точек границ	Координаты, м		Метод определения координат характерной точки	Средняя квадратическая погрешность положения характерной точки (Mt), м	Описание обозначения точки на местности (при наличии)
	X	Y			
1	2	3	4	5	6
178	410350.11	2349802.86	метод спутниковых геодезических измерений (определений)	0.10	-
179	410356.32	2349804.00	метод спутниковых геодезических измерений (определений)	0.10	-
180	410355.91	2349805.65	метод спутниковых геодезических измерений (определений)	0.10	-
181	410355.35	2349807.90	метод спутниковых геодезических измерений (определений)	0.10	-
182	410349.35	2349806.80	метод спутниковых геодезических измерений (определений)	0.10	-
183	410347.18	2349818.11	метод спутниковых геодезических измерений (определений)	0.10	-
184	410352.79	2349819.25	метод спутниковых геодезических измерений (определений)	0.10	-
185	410351.99	2349823.17	метод спутниковых геодезических измерений (определений)	0.10	-
186	410346.43	2349822.04	метод спутниковых геодезических измерений (определений)	0.10	-
187	410336.88	2349871.77	метод спутниковых геодезических измерений (определений)	0.10	-
188	410342.14	2349873.47	метод спутниковых геодезических измерений (определений)	0.10	-
189	410340.91	2349877.28	метод спутниковых геодезических измерений (определений)	0.10	-
190	410336.05	2349875.71	метод спутниковых геодезических измерений (определений)	0.10	-
191	410329.00	2349904.40	метод спутниковых геодезических измерений (определений)	0.10	-
192	410334.12	2349905.54	метод спутниковых геодезических измерений (определений)	0.10	-
193	410333.98	2349906.13	метод спутниковых геодезических измерений (определений)	0.10	-
194	410333.24	2349909.45	метод спутниковых геодезических измерений (определений)	0.10	-
195	410328.04	2349908.30	метод спутниковых геодезических измерений (определений)	0.10	-
196	410320.85	2349937.18	метод спутниковых геодезических измерений (определений)	0.10	-
197	410329.32	2349939.27	метод спутниковых геодезических измерений (определений)	0.10	-
198	410328.36	2349943.15	метод спутниковых геодезических измерений (определений)	0.10	-
199	410319.89	2349941.06	метод спутниковых геодезических измерений (определений)	0.10	-

Описание местоположения границ публичного сервитута для размещения линейного объекта газоснабжения - распределительный газопровод среднего давления «Сеть газораспределения с. Шмаково, д. Орловка, д. Галаево Кетовского района Курганской области»					
(наименование объекта, местоположение границ которого описано (далее - объект)					
Раздел 2					
Сведения о местоположении границ объекта					
1. Система координат МСК-45, зона 2					
2. Сведения о характерных точках границ объекта					
Обозначение характерных точек границ	Координаты, м		Метод определения координат характерной точки	Средняя квадратическая погрешность положения характерной точки (Mt), м	Описание обозначения точки на местности (при наличии)
	X	Y			
1	2	3	4	5	6
200	410310.88	2349977.24	метод спутниковых геодезических измерений (определений)	0.10	-
201	410317.65	2349979.36	метод спутниковых геодезических измерений (определений)	0.10	-
202	410316.45	2349983.18	метод спутниковых геодезических измерений (определений)	0.10	-
203	410309.91	2349981.13	метод спутниковых геодезических измерений (определений)	0.10	-
204	410306.13	2349996.30	метод спутниковых геодезических измерений (определений)	0.10	-
205	410313.54	2349997.38	метод спутниковых геодезических измерений (определений)	0.10	-
206	410312.96	2350001.34	метод спутниковых геодезических измерений (определений)	0.10	-
207	410305.08	2350000.19	метод спутниковых геодезических измерений (определений)	0.10	-
208	410302.57	2350008.74	метод спутниковых геодезических измерений (определений)	0.10	-
209	410310.59	2350011.00	метод спутниковых геодезических измерений (определений)	0.10	-
210	410309.50	2350014.85	метод спутниковых геодезических измерений (определений)	0.10	-
211	410301.44	2350012.58	метод спутниковых геодезических измерений (определений)	0.10	-
212	410277.49	2350094.23	метод спутниковых геодезических измерений (определений)	0.10	-
213	410350.30	2350118.39	метод спутниковых геодезических измерений (определений)	0.10	-
214	410399.60	2350128.58	метод спутниковых геодезических измерений (определений)	0.10	-
215	410398.94	2350132.79	метод спутниковых геодезических измерений (определений)	0.10	-
216	410349.24	2350122.25	метод спутниковых геодезических измерений (определений)	0.10	-
217	410277.35	2350098.38	метод спутниковых геодезических измерений (определений)	0.10	-
218	410270.45	2350115.77	метод спутниковых геодезических измерений (определений)	0.10	-
219	410277.33	2350118.07	метод спутниковых геодезических измерений (определений)	0.10	-
220	410276.06	2350121.86	метод спутниковых геодезических измерений (определений)	0.10	-
221	410268.97	2350119.49	метод спутниковых геодезических измерений (определений)	0.10	-

Описание местоположения границ публичного сервитута для размещения линейного объекта газоснабжения - распределительный газопровод среднего давления «Сеть газораспределения с. Шмаково, д. Орловка, д. Галаево Кетовского района Курганской области»					
(наименование объекта, местоположение границ которого описано (далее - объект)					
Раздел 2					
Сведения о местоположении границ объекта					
1. Система координат МСК-45, зона 2					
2. Сведения о характерных точках границ объекта					
Обозначение характерных точек границ	Координаты, м		Метод определения координат характерной точки	Средняя квадратическая погрешность положения характерной точки (Mt), м	Описание обозначения точки на местности (при наличии)
	X	Y			
1	2	3	4	5	6
222	410259.78	2350142.66	метод спутниковых геодезических измерений (определений)	0.10	-
223	410266.34	2350145.62	метод спутниковых геодезических измерений (определений)	0.10	-
224	410264.69	2350149.27	метод спутниковых геодезических измерений (определений)	0.10	-
225	410258.30	2350146.39	метод спутниковых геодезических измерений (определений)	0.10	-
226	410254.99	2350154.74	метод спутниковых геодезических измерений (определений)	0.10	-
227	410242.39	2350182.16	метод спутниковых геодезических измерений (определений)	0.10	-
228	410246.41	2350184.01	метод спутниковых геодезических измерений (определений)	0.10	-
229	410244.74	2350187.64	метод спутниковых геодезических измерений (определений)	0.10	-
230	410240.72	2350185.79	метод спутниковых геодезических измерений (определений)	0.10	-
231	410238.19	2350191.30	метод спутниковых геодезических измерений (определений)	0.10	-
232	410229.75	2350207.63	метод спутниковых геодезических измерений (определений)	0.10	-
233	410234.67	2350210.45	метод спутниковых геодезических измерений (определений)	0.10	-
234	410232.68	2350213.92	метод спутниковых геодезических измерений (определений)	0.10	-
235	410227.91	2350211.19	метод спутниковых геодезических измерений (определений)	0.10	-
236	410210.98	2350242.55	метод спутниковых геодезических измерений (определений)	0.10	-
237	410216.05	2350245.20	метод спутниковых геодезических измерений (определений)	0.10	-
238	410214.20	2350248.75	метод спутниковых геодезических измерений (определений)	0.10	-
239	410209.06	2350246.07	метод спутниковых геодезических измерений (определений)	0.10	-
240	410197.82	2350266.86	метод спутниковых геодезических измерений (определений)	0.10	-
241	410204.03	2350270.44	метод спутниковых геодезических измерений (определений)	0.10	-
242	410202.03	2350273.90	метод спутниковых геодезических измерений (определений)	0.10	-
243	410195.94	2350270.38	метод спутниковых геодезических измерений (определений)	0.10	-

Описание местоположения границ публичного сервитута для размещения линейного объекта газоснабжения - распределительный газопровод среднего давления «Сеть газораспределения с. Шмаково, д. Орловка, д. Галаево Кетовского района Курганской области»					
(наименование объекта, местоположение границ которого описано (далее - объект)					
Раздел 2					
Сведения о местоположении границ объекта					
1. Система координат МСК-45, зона 2					
2. Сведения о характерных точках границ объекта					
Обозначение характерных точек границ	Координаты, м		Метод определения координат характерной точки	Средняя квадратическая погрешность положения характерной точки (Mt), м	Описание обозначения точки на местности (при наличии)
	X	Y			
1	2	3	4	5	6
244	410183.74	2350293.14	метод спутниковых геодезических измерений (определений)	0.10	-
245	410177.14	2350309.71	метод спутниковых геодезических измерений (определений)	0.10	-
246	410182.31	2350312.37	метод спутниковых геодезических измерений (определений)	0.10	-
247	410180.48	2350315.92	метод спутниковых геодезических измерений (определений)	0.10	-
248	410175.60	2350313.41	метод спутниковых геодезических измерений (определений)	0.10	-
249	410168.16	2350325.83	метод спутниковых геодезических измерений (определений)	0.10	-
250	410169.53	2350329.62	метод спутниковых геодезических измерений (определений)	0.10	-
251	410165.77	2350330.98	метод спутниковых геодезических измерений (определений)	0.10	-
252	410162.60	2350327.34	метод спутниковых геодезических измерений (определений)	0.10	-
253	410172.19	2350311.33	метод спутниковых геодезических измерений (определений)	0.10	-
254	410180.10	2350291.46	метод спутниковых геодезических измерений (определений)	0.10	-
255	410234.70	2350189.32	метод спутниковых геодезических измерений (определений)	0.10	-
256	410243.40	2350170.39	метод спутниковых геодезических измерений (определений)	0.10	-
257	410238.67	2350168.23	метод спутниковых геодезических измерений (определений)	0.10	-
258	410231.21	2350184.77	метод спутниковых геодезических измерений (определений)	0.10	-
259	410192.12	2350257.34	метод спутниковых геодезических измерений (определений)	0.10	-
260	410176.05	2350296.60	метод спутниковых геодезических измерений (определений)	0.10	-
261	410167.54	2350313.27	метод спутниковых геодезических измерений (определений)	0.10	-
262	410162.01	2350308.74	метод спутниковых геодезических измерений (определений)	0.10	-
263	410164.40	2350305.53	метод спутниковых геодезических измерений (определений)	0.10	-
264	410166.29	2350306.93	метод спутниковых геодезических измерений (определений)	0.10	-
265	410172.41	2350294.94	метод спутниковых геодезических измерений (определений)	0.10	-



Описание местоположения границ публичного сервитута для размещения линейного объекта газоснабжения - распределительный газопровод среднего давления «Сеть газораспределения с. Шмаково, д. Орловка, д. Галаево Кетовского района Курганской области»					
(наименование объекта, местоположение границ которого описано (далее - объект)					
Раздел 2					
Сведения о местоположении границ объекта					
1. Система координат МСК-45, зона 2					
2. Сведения о характерных точках границ объекта					
Обозначение характерных точек границ	Координаты, м		Метод определения координат характерной точки	Средняя квадратическая погрешность положения характерной точки (Mt), м	Описание обозначения точки на местности (при наличии)
	X	Y			
1	2	3	4	5	6
266	410187.63	2350257.75	метод спутниковых геодезических измерений (определений)	0.10	-
267	410183.21	2350255.90	метод спутниковых геодезических измерений (определений)	0.10	-
268	410184.76	2350252.21	метод спутниковых геодезических измерений (определений)	0.10	-
269	410189.31	2350254.12	метод спутниковых геодезических измерений (определений)	0.10	-
270	410198.14	2350237.73	метод спутниковых геодезических измерений (определений)	0.10	-
271	410193.07	2350234.60	метод спутниковых геодезических измерений (определений)	0.10	-
272	410195.17	2350231.20	метод спутниковых геодезических измерений (определений)	0.10	-
273	410200.04	2350234.21	метод спутниковых геодезических измерений (определений)	0.10	-
274	410210.43	2350214.94	метод спутниковых геодезических измерений (определений)	0.10	-
275	410204.25	2350211.47	метод спутниковых геодезических измерений (определений)	0.10	-
276	410206.21	2350207.99	метод спутниковых геодезических измерений (определений)	0.10	-
277	410212.32	2350211.43	метод спутниковых геодезических измерений (определений)	0.10	-
278	410225.11	2350187.69	метод спутниковых геодезических измерений (определений)	0.10	-
279	410220.74	2350185.78	метод спутниковых геодезических измерений (определений)	0.10	-
280	410222.34	2350182.12	метод спутниковых геодезических измерений (определений)	0.10	-
281	410227.02	2350184.16	метод спутниковых геодезических измерений (определений)	0.10	-
282	410234.41	2350167.94	метод спутниковых геодезических измерений (определений)	0.10	-
283	410230.03	2350165.83	метод спутниковых геодезических измерений (определений)	0.10	-
284	410231.77	2350162.23	метод спутниковых геодезических измерений (определений)	0.10	-
285	410236.67	2350162.93	метод спутниковых геодезических измерений (определений)	0.10	-
286	410245.07	2350166.76	метод спутниковых геодезических измерений (определений)	0.10	-
287	410251.27	2350153.27	метод спутниковых геодезических измерений (определений)	0.10	-

Описание местоположения границ публичного сервитута для размещения линейного объекта газоснабжения - распределительный газопровод среднего давления «Сеть газораспределения с. Шмаково, д. Орловка, д. Галаево Кетовского района Курганской области»					
(наименование объекта, местоположение границ которого описано (далее - объект)					
Раздел 2					
Сведения о местоположении границ объекта					
1. Система координат МСК-45, зона 2					
2. Сведения о характерных точках границ объекта					
Обозначение характерных точек границ	Координаты, м		Метод определения координат характерной точки	Средняя квадратическая погрешность положения характерной точки (M <sub>t</sub> ), м	Описание обозначения точки на местности (при наличии)
	X	Y			
1	2	3	4	5	6
288	410272.53	2350096.94	метод спутниковых геодезических измерений (определений)	0.10	-
289	410275.72	2350086.05	метод спутниковых геодезических измерений (определений)	0.10	-
290	410255.58	2350079.44	метод спутниковых геодезических измерений (определений)	0.10	-
291	410256.14	2350077.44	метод спутниковых геодезических измерений (определений)	0.10	-
292	410256.65	2350075.59	метод спутниковых геодезических измерений (определений)	0.10	-
293	410276.85	2350082.21	метод спутниковых геодезических измерений (определений)	0.10	-
294	410301.75	2349997.34	метод спутниковых геодезических измерений (определений)	0.10	-
295	410284.27	2349993.07	метод спутниковых геодезических измерений (определений)	0.10	-
296	410278.40	2349990.87	метод спутниковых геодезических измерений (определений)	0.10	-
297	410279.12	2349986.93	метод спутниковых геодезических измерений (определений)	0.10	-
298	410283.59	2349987.75	метод спутниковых геодезических измерений (определений)	0.10	-
299	410287.46	2349972.70	метод спутниковых геодезических измерений (определений)	0.10	-
300	410284.09	2349971.42	метод спутниковых геодезических измерений (определений)	0.10	-
301	410285.51	2349967.68	метод спутниковых геодезических измерений (определений)	0.10	-
302	410288.46	2349968.80	метод спутниковых геодезических измерений (определений)	0.10	-
303	410295.62	2349940.94	метод спутниковых геодезических измерений (определений)	0.10	-
304	410299.33	2349923.77	метод спутниковых геодезических измерений (определений)	0.10	-
305	410295.24	2349922.63	метод спутниковых геодезических измерений (определений)	0.10	-
306	410296.31	2349918.78	метод спутниковых геодезических измерений (определений)	0.10	-
307	410300.18	2349919.85	метод спутниковых геодезических измерений (определений)	0.10	-
308	410308.17	2349882.89	метод спутниковых геодезических измерений (определений)	0.10	-
309	410313.96	2349859.51	метод спутниковых геодезических измерений (определений)	0.10	-
310	410309.54	2349858.69	метод спутниковых геодезических измерений (определений)	0.10	-

Описание местоположения границ публичного сервитута для размещения линейного объекта газоснабжения - распределительный газопровод среднего давления «Сеть газораспределения с. Шмаково, д. Орловка, д. Галаево Кетовского района Курганской области»					
(наименование объекта, местоположение границ которого описано (далее - объект)					
Раздел 2					
Сведения о местоположении границ объекта					
1. Система координат МСК-45, зона 2					
2. Сведения о характерных точках границ объекта					
Обозначение характерных точек границ	Координаты, м		Метод определения координат характерной точки	Средняя квадратическая погрешность положения характерной точки (Mt), м	Описание обозначения точки на местности (при наличии)
	X	Y			
1	2	3	4	5	6
			измерений (определений)		
311	410310.27	2349854.76	метод спутниковых геодезических измерений (определений)	0.10	-
312	410319.11	2349855.36	метод спутниковых геодезических измерений (определений)	0.10	-
313	410312.07	2349883.79	метод спутниковых геодезических измерений (определений)	0.10	-
314	410299.52	2349941.86	метод спутниковых геодезических измерений (определений)	0.10	-
315	410287.25	2349989.59	метод спутниковых геодезических измерений (определений)	0.10	-
316	410302.80	2349993.47	метод спутниковых геодезических измерений (определений)	0.10	-
317	410323.73	2349909.10	метод спутниковых геодезических измерений (определений)	0.10	-
318	410332.46	2349873.60	метод спутниковых геодезических измерений (определений)	0.10	-
319	410355.64	2349752.84	метод спутниковых геодезических измерений (определений)	0.10	-
320	410362.73	2349720.22	метод спутниковых геодезических измерений (определений)	0.10	-
321	410345.33	2349716.67	метод спутниковых геодезических измерений (определений)	0.10	-
322	410346.23	2349712.39	метод спутниковых геодезических измерений (определений)	0.10	-
323	410341.22	2349711.51	метод спутниковых геодезических измерений (определений)	0.10	-
324	410341.92	2349707.57	метод спутниковых геодезических измерений (определений)	0.10	-
325	410347.05	2349708.48	метод спутниковых геодезических измерений (определений)	0.10	-
326	410352.34	2349683.36	метод спутниковых геодезических измерений (определений)	0.10	-
327	410345.44	2349682.07	метод спутниковых геодезических измерений (определений)	0.10	-
328	410346.17	2349678.14	метод спутниковых геодезических измерений (определений)	0.10	-
329	410353.17	2349679.44	метод спутниковых геодезических измерений (определений)	0.10	-
330	410355.37	2349668.97	метод спутниковых геодезических измерений (определений)	0.10	-
331	410364.73	2349645.05	метод спутниковых геодезических измерений (определений)	0.10	-
332	410368.77	2349620.80	метод спутниковых геодезических измерений (определений)	0.10	-

Описание местоположения границ публичного сервитута для размещения линейного объекта газоснабжения - распределительный газопровод среднего давления «Сеть газораспределения с. Шмаково, д. Орловка, д. Галаево Кетовского района Курганской области»					
(наименование объекта, местоположение границ которого описано (далее - объект)					
Раздел 2					
Сведения о местоположении границ объекта					
1. Система координат МСК-45, зона 2					
2. Сведения о характерных точках границ объекта					
Обозначение характерных точек границ	Координаты, м		Метод определения координат характерной точки	Средняя квадратическая погрешность положения характерной точки (Mt), м	Описание обозначения точки на местности (при наличии)
	X	Y			
1	2	3	4	5	6
333	410358.67	2349619.39	метод спутниковых геодезических измерений (определений)	0.10	-
334	410359.71	2349615.46	метод спутниковых геодезических измерений (определений)	0.10	-
335	410369.43	2349616.85	метод спутниковых геодезических измерений (определений)	0.10	-
336	410374.12	2349588.75	метод спутниковых геодезических измерений (определений)	0.10	-
337	410363.88	2349588.00	метод спутниковых геодезических измерений (определений)	0.10	-
338	410364.17	2349584.01	метод спутниковых геодезических измерений (определений)	0.10	-
339	410378.97	2349583.94	метод спутниковых геодезических измерений (определений)	0.10	-
340	410368.61	2349646.11	метод спутниковых геодезических измерений (определений)	0.10	-
341	410359.21	2349670.11	метод спутниковых геодезических измерений (определений)	0.10	-
342	410350.07	2349713.55	метод спутниковых геодезических измерений (определений)	0.10	-
343	410363.58	2349716.31	метод спутниковых геодезических измерений (определений)	0.10	-
344	410390.40	2349585.10	метод спутниковых геодезических измерений (определений)	0.10	-
345	410395.71	2349556.17	метод спутниковых геодезических измерений (определений)	0.10	-
346	410426.62	2349416.07	метод спутниковых геодезических измерений (определений)	0.10	-
347	410435.66	2349371.53	метод спутниковых геодезических измерений (определений)	0.10	-
348	410449.47	2349288.52	метод спутниковых геодезических измерений (определений)	0.10	-
349	410436.24	2349286.00	метод спутниковых геодезических измерений (определений)	0.10	-
350	410421.13	2349365.32	метод спутниковых геодезических измерений (определений)	0.10	-
351	410407.39	2349387.95	метод спутниковых геодезических измерений (определений)	0.10	-
352	410403.65	2349414.89	метод спутниковых геодезических измерений (определений)	0.10	-
353	410395.75	2349459.30	метод спутниковых геодезических измерений (определений)	0.10	-
354	410383.38	2349522.79	метод спутниковых геодезических измерений (определений)	0.10	-

Описание местоположения границ публичного сервитута для размещения линейного объекта газоснабжения - распределительный газопровод среднего давления «Сеть газораспределения с. Шмаково, д. Орловка, д. Галаево Кетовского района Курганской области»					
(наименование объекта, местоположение границ которого описано (далее - объект)					
Раздел 2					
Сведения о местоположении границ объекта					
1. Система координат МСК-45, зона 2					
2. Сведения о характерных точках границ объекта					
Обозначение характерных точек границ	Координаты, м		Метод определения координат характерной точки	Средняя квадратическая погрешность положения характерной точки (Mt), м	Описание обозначения точки на местности (при наличии)
	X	Y			
1	2	3	4	5	6
355	410373.97	2349520.40	метод спутниковых геодезических измерений (определений)	0.10	-
356	410374.67	2349516.46	метод спутниковых геодезических измерений (определений)	0.10	-
357	410380.25	2349517.46	метод спутниковых геодезических измерений (определений)	0.10	-
358	410382.57	2349504.18	метод спутниковых геодезических измерений (определений)	0.10	-
359	410377.48	2349503.27	метод спутниковых геодезических измерений (определений)	0.10	-
360	410378.18	2349499.33	метод спутниковых геодезических измерений (определений)	0.10	-
361	410383.26	2349500.24	метод спутниковых геодезических измерений (определений)	0.10	-
362	410386.30	2349485.01	метод спутниковых геодезических измерений (определений)	0.10	-
363	410381.42	2349483.56	метод спутниковых геодезических измерений (определений)	0.10	-
364	410382.56	2349479.72	метод спутниковых геодезических измерений (определений)	0.10	-
365	410387.12	2349481.07	метод спутниковых геодезических измерений (определений)	0.10	-
366	410391.99	2349457.66	метод спутниковых геодезических измерений (определений)	0.10	-
367	410387.15	2349456.40	метод спутниковых геодезических измерений (определений)	0.10	-
368	410388.16	2349452.53	метод спутниковых геодезических измерений (определений)	0.10	-
369	410392.69	2349453.71	метод спутниковых геодезических измерений (определений)	0.10	-
370	410394.71	2349442.34	метод спутниковых геодезических измерений (определений)	0.10	-
371	410388.63	2349441.39	метод спутниковых геодезических измерений (определений)	0.10	-
372	410389.25	2349437.43	метод спутниковых геодезических измерений (определений)	0.10	-
373	410395.41	2349438.40	метод спутниковых геодезических измерений (определений)	0.10	-
374	410399.69	2349414.27	метод спутниковых геодезических измерений (определений)	0.10	-
375	410403.46	2349387.24	метод спутниковых геодезических измерений (определений)	0.10	-
376	410386.62	2349379.03	метод спутниковых геодезических измерений (определений)	0.10	-

Описание местоположения границ публичного сервитута для размещения линейного объекта газоснабжения - распределительный газопровод среднего давления «Сеть газораспределения с. Шмаково, д. Орловка, д. Галаево Кетовского района Курганской области»					
(наименование объекта, местоположение границ которого описано (далее - объект)					
Раздел 2					
Сведения о местоположении границ объекта					
1. Система координат МСК-45, зона 2					
2. Сведения о характерных точках границ объекта					
Обозначение характерных точек границ	Координаты, м		Метод определения координат характерной точки	Средняя квадратическая погрешность положения характерной точки (Mt), м	Описание обозначения точки на местности (при наличии)
	X	Y			
1	2	3	4	5	6
377	410388.37	2349375.44	метод спутниковых геодезических измерений (определений)	0.10	-
378	410405.30	2349383.70	метод спутниковых геодезических измерений (определений)	0.10	-
379	410416.90	2349364.57	метод спутниковых геодезических измерений (определений)	0.10	-
380	410405.94	2349362.10	метод спутниковых геодезических измерений (определений)	0.10	-
381	410406.82	2349358.48	метод спутниковых геодезических измерений (определений)	0.10	-
382	410417.93	2349360.70	метод спутниковых геодезических измерений (определений)	0.10	-
383	410424.27	2349327.42	метод спутниковых геодезических измерений (определений)	0.10	-
384	410415.98	2349325.94	метод спутниковых геодезических измерений (определений)	0.10	-
385	410416.68	2349322.00	метод спутниковых геодезических измерений (определений)	0.10	-
386	410425.02	2349323.49	метод спутниковых геодезических измерений (определений)	0.10	-
387	410429.52	2349299.87	метод спутниковых геодезических измерений (определений)	0.10	-
388	410421.56	2349298.54	метод спутниковых геодезических измерений (определений)	0.10	-
389	410422.22	2349294.60	метод спутниковых геодезических измерений (определений)	0.10	-
390	410430.27	2349295.95	метод спутниковых геодезических измерений (определений)	0.10	-
391	410437.39	2349262.52	метод спутниковых геодезических измерений (определений)	0.10	-
392	410427.33	2349261.06	метод спутниковых геодезических измерений (определений)	0.10	-
393	410427.91	2349257.10	метод спутниковых геодезических измерений (определений)	0.10	-
394	410438.08	2349258.58	метод спутниковых геодезических измерений (определений)	0.10	-
395	410448.34	2349200.18	метод спутниковых геодезических измерений (определений)	0.10	-
396	410438.21	2349197.93	метод спутниковых геодезических измерений (определений)	0.10	-
397	410439.08	2349194.02	метод спутниковых геодезических измерений (определений)	0.10	-
398	410449.03	2349196.23	метод спутниковых геодезических измерений (определений)	0.10	-

Описание местоположения границ публичного сервитута для размещения линейного объекта газоснабжения - распределительный газопровод среднего давления «Сеть газораспределения с. Шмаково, д. Орловка, д. Галаево Кетовского района Курганской области»					
(наименование объекта, местоположение границ которого описано (далее - объект)					
Раздел 2					
Сведения о местоположении границ объекта					
1. Система координат МСК-45, зона 2					
2. Сведения о характерных точках границ объекта					
Обозначение характерных точек границ	Координаты, м		Метод определения координат характерной точки	Средняя квадратическая погрешность положения характерной точки (Mt), м	Описание обозначения точки на местности (при наличии)
	X	Y			
1	2	3	4	5	6
399	410451.41	2349182.73	метод спутниковых геодезических измерений (определений)	0.10	-
400	410440.70	2349182.36	метод спутниковых геодезических измерений (определений)	0.10	-
401	410440.84	2349178.36	метод спутниковых геодезических измерений (определений)	0.10	-
402	410452.10	2349178.75	метод спутниковых геодезических измерений (определений)	0.10	-
403	410454.25	2349166.55	метод спутниковых геодезических измерений (определений)	0.10	-
404	410444.44	2349164.39	метод спутниковых геодезических измерений (определений)	0.10	-
405	410445.30	2349160.49	метод спутниковых геодезических измерений (определений)	0.10	-
406	410454.94	2349162.61	метод спутниковых геодезических измерений (определений)	0.10	-
407	410457.03	2349150.73	метод спутниковых геодезических измерений (определений)	0.10	-
408	410452.09	2349150.36	метод спутниковых геодезических измерений (определений)	0.10	-
409	410453.01	2349146.33	метод спутниковых геодезических измерений (определений)	0.10	-
410	410457.72	2349146.77	метод спутниковых геодезических измерений (определений)	0.10	-
411	410458.77	2349140.81	метод спутниковых геодезических измерений (определений)	0.10	-
412	410468.08	2349127.19	метод спутниковых геодезических измерений (определений)	0.10	-
413	410468.40	2349125.39	метод спутниковых геодезических измерений (определений)	0.10	-
414	410454.93	2349122.74	метод спутниковых геодезических измерений (определений)	0.10	-
415	410455.70	2349118.81	метод спутниковых геодезических измерений (определений)	0.10	-
416	410469.09	2349121.44	метод спутниковых геодезических измерений (определений)	0.10	-
417	410472.73	2349100.76	метод спутниковых геодезических измерений (определений)	0.10	-
418	410458.97	2349097.96	метод спутниковых геодезических измерений (определений)	0.10	-
419	410459.77	2349094.04	метод спутниковых геодезических измерений (определений)	0.10	-
420	410477.53	2349096.58	метод спутниковых геодезических измерений (определений)	0.10	-

Описание местоположения границ публичного сервитута для размещения линейного объекта газоснабжения - распределительный газопровод среднего давления «Сеть газораспределения с. Шмаково, д. Орловка, д. Галаево Кетовского района Курганской области»					
(наименование объекта, местоположение границ которого описано (далее - объект)					
Раздел 2					
Сведения о местоположении границ объекта					
1. Система координат МСК-45, зона 2					
2. Сведения о характерных точках границ объекта					
Обозначение характерных точек границ	Координаты, м		Метод определения координат характерной точки	Средняя квадратическая погрешность положения характерной точки (Mt), м	Описание обозначения точки на местности (при наличии)
	X	Y			
1	2	3	4	5	6
421	410471.88	2349128.73	метод спутниковых геодезических измерений (определений)	0.10	-
422	410462.57	2349142.35	метод спутниковых геодезических измерений (определений)	0.10	-
423	410437.98	2349282.26	метод спутниковых геодезических измерений (определений)	0.10	-
424	410450.26	2349284.60	метод спутниковых геодезических измерений (определений)	0.10	-
425	410482.66	2349122.74	метод спутниковых геодезических измерений (определений)	0.10	-
426	410494.89	2349034.16	метод спутниковых геодезических измерений (определений)	0.10	-
427	410514.75	2348911.61	метод спутниковых геодезических измерений (определений)	0.10	-
428	410527.42	2348850.14	метод спутниковых геодезических измерений (определений)	0.10	-
429	410507.54	2348845.74	метод спутниковых геодезических измерений (определений)	0.10	-
430	410508.05	2348841.77	метод спутниковых геодезических измерений (определений)	0.10	-
431	410511.25	2348842.18	метод спутниковых геодезических измерений (определений)	0.10	-
432	410514.20	2348827.46	метод спутниковых геодезических измерений (определений)	0.10	-
433	410511.62	2348826.97	метод спутниковых геодезических измерений (определений)	0.10	-
434	410512.37	2348823.04	метод спутниковых геодезических измерений (определений)	0.10	-
435	410519.11	2348823.33	метод спутниковых геодезических измерений (определений)	0.10	-
436	410515.08	2348843.43	метод спутниковых геодезических измерений (определений)	0.10	-
437	410528.23	2348846.23	метод спутниковых геодезических измерений (определений)	0.10	-
438	410530.65	2348834.47	метод спутниковых геодезических измерений (определений)	0.10	-
439	410524.43	2348766.52	метод спутниковых геодезических измерений (определений)	0.10	-
440	410524.51	2348738.95	метод спутниковых геодезических измерений (определений)	0.10	-
441	410558.57	2348683.82	метод спутниковых геодезических измерений (определений)	0.10	-
442	410574.29	2348599.33	метод спутниковых геодезических измерений (определений)	0.10	-



Описание местоположения границ публичного сервитута для размещения линейного объекта газоснабжения - распределительный газопровод среднего давления «Сеть газораспределения с. Шамаково, д. Орловка, д. Галаево Кетовского района Курганской области»					
(наименование объекта, местоположение границ которого описано (далее - объект)					
Раздел 2					
Сведения о местоположении границ объекта					
1. Система координат МСК-45, зона 2					
2. Сведения о характерных точках границ объекта					
Обозначение характерных точек границ	Координаты, м		Метод определения координат характерной точки	Средняя квадратическая погрешность положения характерной точки (Mt), м	Описание обозначения точки на местности (при наличии)
	X	Y			
1	2	3	4	5	6
443	410590.21	2348500.34	метод спутниковых геодезических измерений (определений)	0.10	-
444	410605.81	2348436.63	метод спутниковых геодезических измерений (определений)	0.10	-
445	410614.86	2348403.64	метод спутниковых геодезических измерений (определений)	0.10	-
1	410621.98	2348407.66	метод спутниковых геодезических измерений (определений)	0.10	-
3. Сведения о характерных точках части (частей) границы объекта					
Обозначение характерных точек части границы	Координаты, м		Метод определения координат характерной точки	Средняя квадратическая погрешность положения характерной точки (Mt), м	Описание обозначения точки на местности (при наличии)
	X	Y			
1					
Часть №1					

Описание местоположения границ публичного сервитута для размещения линейного объекта газоснабжения - распределительный газопровод среднего давления «Сеть газораспределения с .Шамаково, д. Орловка, д. Галаево Кетовского района Курганской области»							
(наименование объекта, местоположение границ которого описано (далее - объект)							
Раздел 3							
Сведения о местоположении измененных (уточненных) границ объекта							
1. Система координат -							
2. Сведения о характерных точках границ объекта							
Обозначение характерных точек границ	Координаты, м				Метод определения координат характерной точки	Средняя квадратическая погрешность положения характерной точки (M <sub>i</sub> ), м	Описание обозначения точки на местности (при наличии)
	Существующие координаты, м		Измененные (уточненные) координаты, м				
	X	Y	X	Y			
1	2	3	4	5	6	7	8
-	-	-	-	-	-	-	-
3. Сведения о характерных точках части (частей) границы объекта							
Часть №							
-	-	-	-	-	-	-	-

## Схема границ публичного сервитута

### Схема границ публичного сервитута на кадастровом плане территории

Утверждена

Местоположение : Курганская область, Кетовский райлн, д Орловка  
 Категория земель - земли населенных пунктов

Общая площадь - 14976 кв.м.,  
 в т.ч. из земель неразграниченной государственной собственности квартал 45:08:022602 - 6465 м2  
 в границах земельного участка 45:08:022602:1 - 22 м2  
 в границах земельного участка 45:08:022602:13 - 8 м2  
 в границах земельного участка 45:08:022602:15 - 7 м2  
 в границах земельного участка 45:08:022602:43 - 11 м2  
 в границах земельного участка 45:08:022602:63 - 7 м2  
 в границах земельного участка 45:08:022602:430 - 6 м2  
 в границах земельного участка 45:08:022602:195 - 10 м2  
 в границах земельного участка 45:08:022602:207 - 10 м2  
 в границах земельного участка 45:08:022602:429 - 8430 м2

(наименование документа об утверждении, включая наименования

органов государственной власти или органов местного

самоуправления, принявших решение об утверждении схемы или

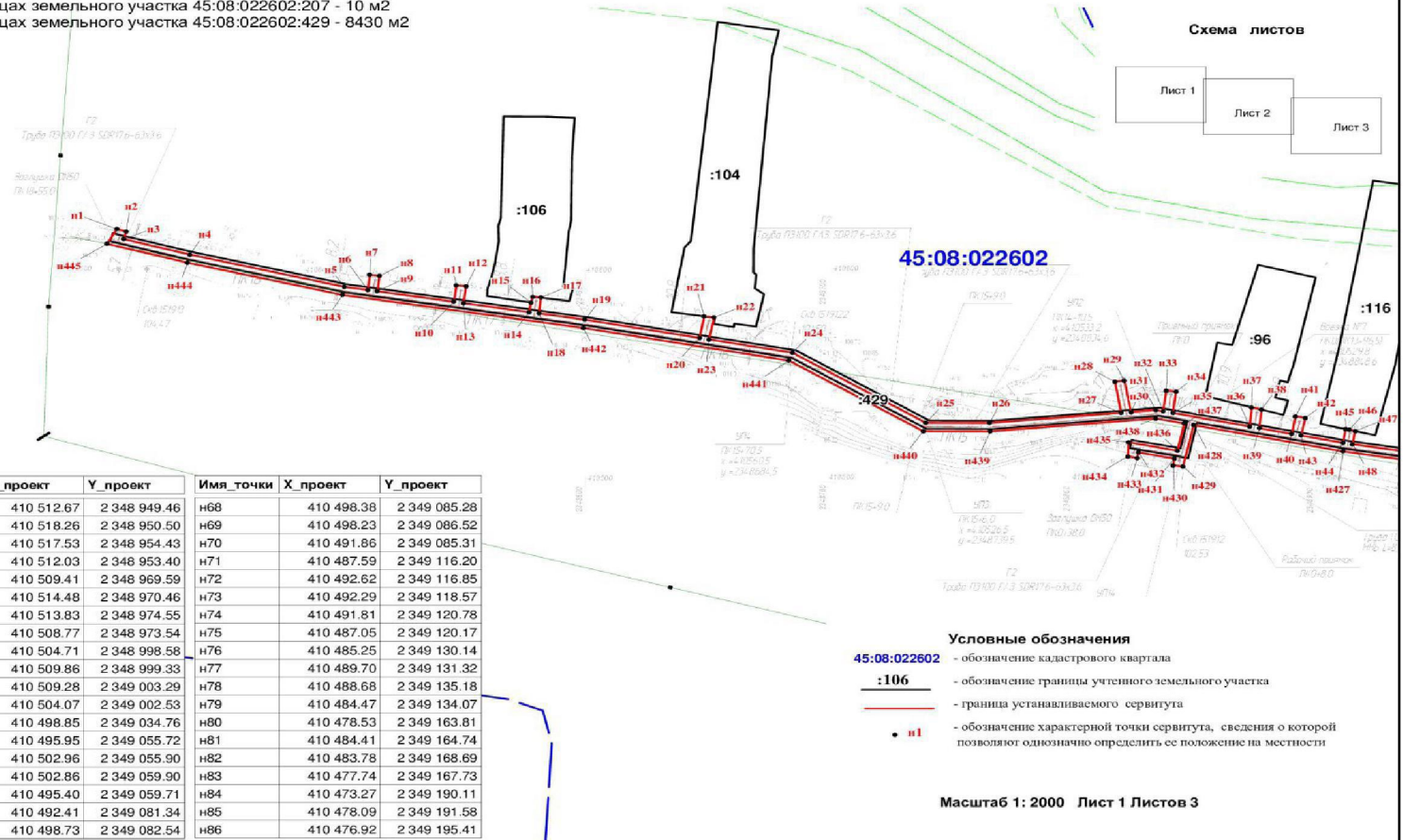
подписавших соглашение о перераспределении земельных участков

от \_\_\_\_\_ № \_\_\_\_\_

#### Каталог координат поворотных точек Система координат МСК-45, зона 2

Имя_точки	X_проект	Y_проект
н1	410 621.98	2 348 407.66
н2	410 620.86	2 348 411.50
н3	410 617.15	2 348 410.42
н4	410 609.69	2 348 437.63
н5	410 594.13	2 348 501.14
н6	410 592.58	2 348 510.76
н7	410 599.87	2 348 511.65
н8	410 599.38	2 348 515.62
н9	410 591.95	2 348 514.71
н10	410 586.89	2 348 546.15
н11	410 594.85	2 348 547.18
н12	410 594.34	2 348 551.15
н13	410 586.26	2 348 550.11
н14	410 581.91	2 348 577.10
н15	410 586.57	2 348 577.81
н16	410 589.38	2 348 578.61
н17	410 588.90	2 348 581.95
н18	410 581.28	2 348 581.05
н19	410 578.23	2 348 600.01
н20	410 569.48	2 348 647.08
н21	410 579.85	2 348 649.07
н22	410 579.25	2 348 653.03
н23	410 568.74	2 348 651.01
н24	410 562.37	2 348 685.28
н25	410 528.51	2 348 740.09
н26	410 528.43	2 348 766.34
н27	410 533.38	2 348 820.36
н28	410 548.29	2 348 817.79
н29	410 548.97	2 348 821.73
н30	410 533.74	2 348 824.35
н31	410 534.69	2 348 834.69
н32	410 534.08	2 348 837.65
н33	410 544.17	2 348 838.94
н34	410 543.66	2 348 842.91
н35	410 533.27	2 348 841.58
н36	410 526.76	2 348 873.17
н37	410 535.98	2 348 874.06
н38	410 534.87	2 348 877.97
н39	410 525.95	2 348 877.11
н40	410 523.20	2 348 890.44
н41	410 531.68	2 348 892.09
н42	410 530.92	2 348 896.01
н43	410 522.39	2 348 894.35
н44	410 518.87	2 348 911.46
н45	410 525.50	2 348 912.60
н46	410 525.14	2 348 914.07
н47	410 524.56	2 348 916.49
н48	410 518.19	2 348 915.40

Имя_точки	X_проект	Y_проект	Имя_точки	X_проект	Y_проект
н49	410 512.67	2 348 949.46	н68	410 498.38	2 349 085.28
н50	410 518.26	2 348 950.50	н69	410 498.23	2 349 086.52
н51	410 517.53	2 348 954.43	н70	410 491.86	2 349 085.31
н52	410 512.03	2 348 953.40	н71	410 487.59	2 349 116.20
н53	410 509.41	2 348 969.59	н72	410 492.62	2 349 116.85
н54	410 514.48	2 348 970.46	н73	410 492.29	2 349 118.57
н55	410 513.83	2 348 974.55	н74	410 491.81	2 349 120.78
н56	410 508.77	2 348 973.54	н75	410 487.05	2 349 120.17
н57	410 504.71	2 348 998.58	н76	410 485.25	2 349 130.14
н58	410 509.86	2 348 999.33	н77	410 489.70	2 349 131.32
н59	410 509.28	2 349 003.29	н78	410 488.68	2 349 135.18
н60	410 504.07	2 349 002.53	н79	410 484.47	2 349 134.07
н61	410 498.85	2 349 034.76	н80	410 478.53	2 349 163.81
н62	410 495.95	2 349 055.72	н81	410 484.41	2 349 164.74
н63	410 502.96	2 349 055.90	н82	410 483.78	2 349 168.69
н64	410 502.86	2 349 059.90	н83	410 477.74	2 349 167.73
н65	410 495.40	2 349 059.71	н84	410 473.27	2 349 190.11
н66	410 492.41	2 349 081.34	н85	410 478.09	2 349 191.58
н67	410 498.73	2 349 082.54	н86	410 476.92	2 349 195.41



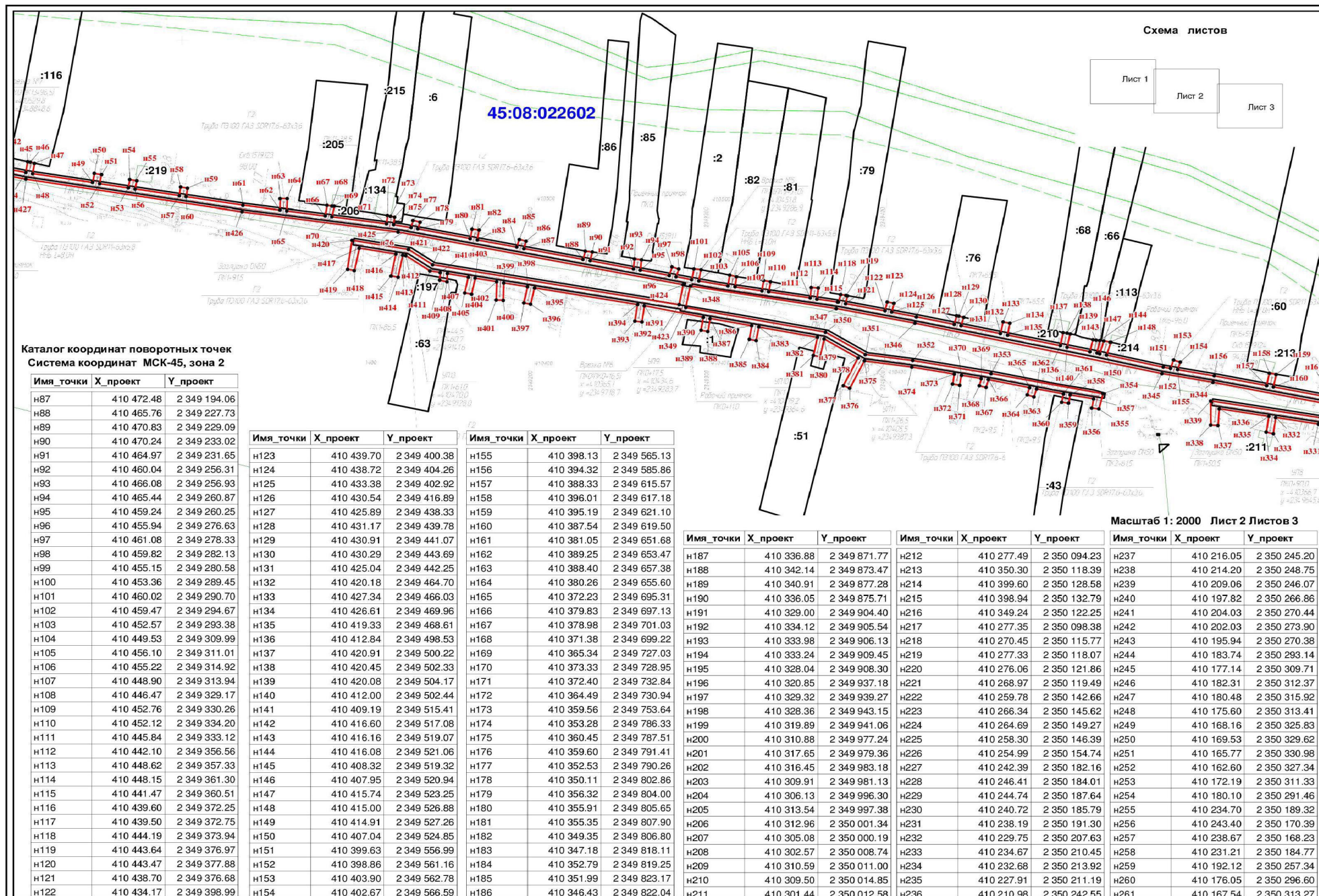
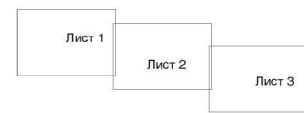
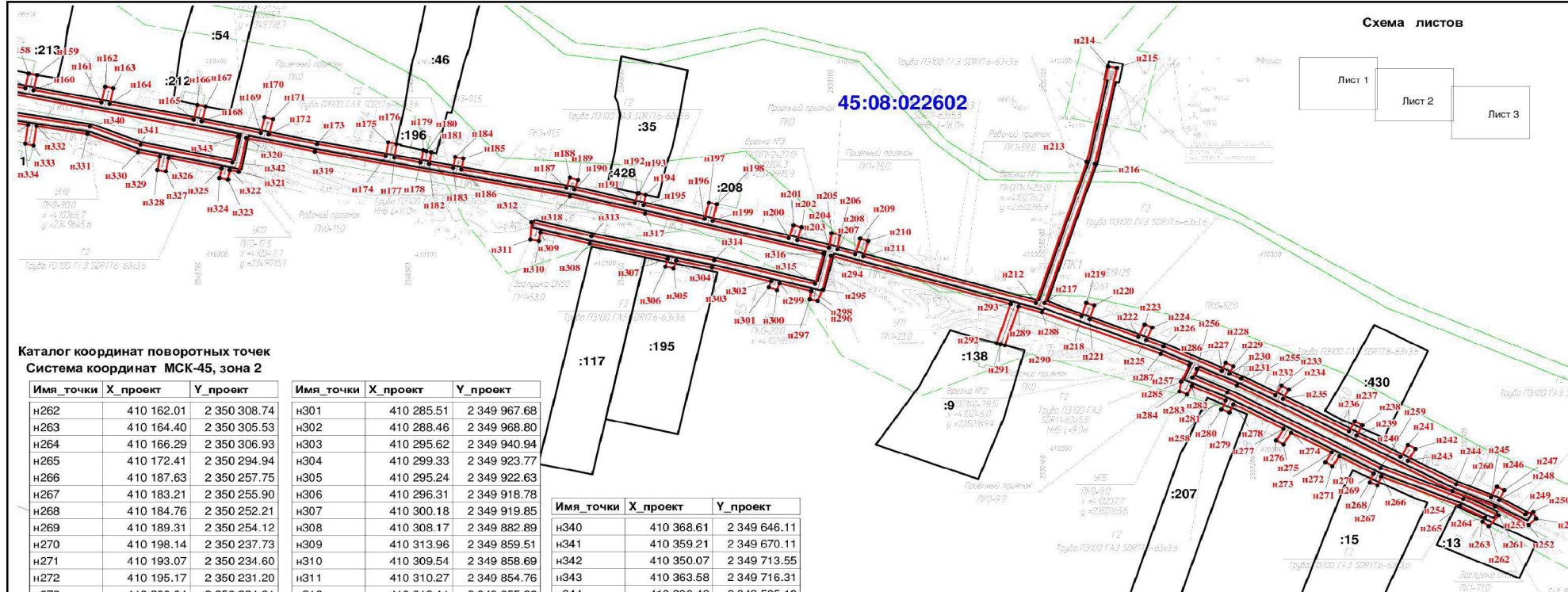


Схема листов



45:08:022602



Каталог координат поворотных точек Система координат МСК-45, зона 2

Имя_точки	X_проект	Y_проект
n262	410 162.01	2 350 308.74
n263	410 164.40	2 350 305.53
n264	410 166.29	2 350 306.93
n265	410 172.41	2 350 294.94
n266	410 187.63	2 350 257.75
n267	410 183.21	2 350 255.90
n268	410 184.76	2 350 252.21
n269	410 189.31	2 350 254.12
n270	410 198.14	2 350 237.73
n271	410 193.07	2 350 234.60
n272	410 195.17	2 350 231.20
n273	410 200.04	2 350 234.21
n274	410 210.43	2 350 214.94
n275	410 204.25	2 349 941.86
n276	410 206.21	2 350 207.99
n277	410 212.32	2 350 211.43
n278	410 225.11	2 350 187.69
n279	410 220.74	2 350 185.78
n280	410 222.34	2 350 182.12
n281	410 227.02	2 350 184.16
n282	410 234.41	2 350 167.94
n283	410 230.03	2 350 165.83
n284	410 231.77	2 349 711.51
n285	410 236.67	2 350 162.93
n286	410 245.07	2 350 166.76
n287	410 251.27	2 349 683.36
n288	410 272.53	2 350 096.94
n289	410 275.72	2 350 086.05
n290	410 255.58	2 349 679.44
n291	410 256.14	2 350 077.44
n292	410 256.65	2 350 075.59
n293	410 276.85	2 350 082.21
n294	410 301.75	2 349 997.34
n295	410 284.27	2 349 993.07
n296	410 278.40	2 349 990.87
n297	410 279.12	2 349 986.93
n298	410 283.59	2 349 588.75
n299	410 287.46	2 349 972.70
n300	410 284.09	2 349 971.42

Имя_точки	X_проект	Y_проект
n301	410 285.51	2 349 967.68
n302	410 288.46	2 349 968.80
n303	410 295.62	2 349 940.94
n304	410 299.33	2 349 923.77
n305	410 295.24	2 349 922.63
n306	410 296.31	2 349 918.78
n307	410 300.18	2 349 919.85
n308	410 308.17	2 349 882.89
n309	410 313.96	2 349 859.51
n310	410 309.54	2 349 858.69
n311	410 310.27	2 349 854.76
n312	410 319.11	2 349 855.36
n313	410 312.07	2 349 883.79
n314	410 299.52	2 349 416.07
n315	410 287.25	2 349 989.59
n316	410 302.80	2 349 993.47
n317	410 323.73	2 349 909.10
n318	410 332.46	2 349 873.60
n319	410 355.64	2 349 752.84
n320	410 362.73	2 349 720.22
n321	410 345.33	2 349 716.67
n322	410 346.23	2 349 712.39
n323	410 341.22	2 349 711.51
n324	410 341.92	2 349 707.57
n325	410 347.05	2 349 708.48
n326	410 352.34	2 349 683.36
n327	410 345.44	2 349 682.07
n328	410 346.17	2 349 678.14
n329	410 353.17	2 349 679.44
n330	410 355.37	2 349 668.97
n331	410 364.73	2 349 645.05
n332	410 368.77	2 349 620.80
n333	410 358.67	2 349 619.39
n334	410 359.71	2 349 615.46
n335	410 369.43	2 349 616.85
n336	410 374.12	2 349 588.75
n337	410 363.88	2 349 588.00
n338	410 364.17	2 349 584.01
n339	410 378.97	2 349 583.94

Имя_точки	X_проект	Y_проект
n340	410 368.61	2 349 646.11
n341	410 359.21	2 349 670.11
n342	410 350.07	2 349 713.55
n343	410 363.58	2 349 716.31
n344	410 390.40	2 349 585.10
n345	410 395.71	2 349 556.17
n346	410 426.62	2 349 416.07
n347	410 435.66	2 349 371.53
n348	410 449.47	2 349 288.52
n349	410 436.24	2 349 286.00
n350	410 421.13	2 349 365.32
n351	410 407.39	2 349 387.95
n352	410 403.65	2 349 414.89
n353	410 395.75	2 349 459.30
n354	410 383.38	2 349 522.79
n355	410 373.97	2 349 520.40
n356	410 374.67	2 349 516.46
n357	410 380.25	2 349 517.46
n358	410 382.57	2 349 504.18
n359	410 377.48	2 349 503.27
n360	410 378.18	2 349 499.33
n361	410 383.26	2 349 500.24
n362	410 386.30	2 349 485.01
n363	410 381.42	2 349 483.56
n364	410 382.56	2 349 479.72
n365	410 387.12	2 349 481.07
n366	410 391.99	2 349 457.66
n367	410 387.15	2 349 456.40
n368	410 388.16	2 349 452.53
n369	410 392.69	2 349 453.71
n370	410 394.71	2 349 442.34
n371	410 388.63	2 349 441.39

Масштаб 1: 2000 Лист 3 Листов 3

Имя_точки	X_проект	Y_проект	Имя_точки	X_проект	Y_проект	Имя_точки	X_проект	Y_проект
n372	410 389.25	2 349 437.43	n397	410 439.08	2 349 194.02	n422	410 462.57	2 349 142.35
n373	410 395.41	2 349 438.40	n398	410 449.03	2 349 196.23	n423	410 437.98	2 349 282.26
n374	410 399.69	2 349 414.27	n399	410 451.41	2 349 182.73	n424	410 450.26	2 349 284.60
n375	410 403.46	2 349 387.24	n400	410 440.70	2 349 182.36	n425	410 482.66	2 349 122.74
n376	410 386.62	2 349 379.03	n401	410 440.84	2 349 178.36	n426	410 494.89	2 349 034.16
n377	410 388.37	2 349 375.44	n402	410 452.10	2 349 178.75	n427	410 514.75	2 348 911.61
n378	410 405.30	2 349 383.70	n403	410 454.25	2 349 166.55	n428	410 527.42	2 348 850.14
n379	410 416.90	2 349 364.57	n404	410 444.44	2 349 164.39	n429	410 507.54	2 348 845.74
n380	410 405.94	2 349 362.10	n405	410 445.30	2 349 160.49	n430	410 508.05	2 348 841.77
n381	410 406.82	2 349 358.48	n406	410 454.94	2 349 162.61	n431	410 511.25	2 348 842.18
n382	410 417.93	2 349 360.70	n407	410 457.03	2 349 150.73	n432	410 514.20	2 348 827.46
n383	410 424.27	2 349 327.42	n408	410 452.09	2 349 150.36	n433	410 511.62	2 348 826.97
n384	410 415.98	2 349 325.94	n409	410 453.01	2 349 146.33	n434	410 512.37	2 348 823.04
n385	410 416.68	2 349 322.00	n410	410 457.72	2 349 146.77	n435	410 519.11	2 348 823.33
n386	410 425.02	2 349 323.49	n411	410 458.77	2 349 140.81	n436	410 515.08	2 348 843.43
n387	410 429.52	2 349 299.87	n412	410 468.08	2 349 127.19	n437	410 528.23	2 348 846.23
n388	410 421.56	2 349 298.54	n413	410 468.40	2 349 125.39	n438	410 530.65	2 348 834.47
n389	410 422.22	2 349 294.60	n414	410 454.93	2 349 122.74	n439	410 524.43	2 348 766.52
n390	410 430.27	2 349 295.95	n415	410 455.70	2 349 118.81	n440	410 524.51	2 348 738.95
n391	410 437.39	2 349 262.52	n416	410 469.09	2 349 121.44	n441	410 558.57	2 348 683.82
n392	410 427.33	2 349 261.06	n417	410 472.73	2 349 100.76	n442	410 574.29	2 348 599.33
n393	410 427.91	2 349 257.10	n418	410 458.97	2 349 097.96	n443	410 590.21	2 348 500.34
n394	410 438.08	2 349 258.58	n419	410 459.77	2 349 094.04	n444	410 605.81	2 348 436.63
n395	410 448.34	2 349 200.18	n420	410 477.53	2 349 096.58	n445	410 614.86	2 348 403.64
n396	410 438.21	2 349 197.93	n421	410 471.88	2 349 128.73	n1	410 621.98	2 348 407.66