



Государственная регистрация:  
« 25 » декабря 20 23 года  
№ 230510045

**ПРАВИТЕЛЬСТВО КУРГАНСКОЙ ОБЛАСТИ**  
**ДЕПАРТАМЕНТ ИМУЩЕСТВЕННЫХ И**  
**ЗЕМЕЛЬНЫХ ОТНОШЕНИЙ КУРГАНСКОЙ ОБЛАСТИ**

## **ПОСТАНОВЛЕНИЕ**

от 25 декабря 2023 года № 45-п  
г. Курган

**О внесении изменения в постановление Департамента имущественных и земельных отношений Курганской области от 18 августа 2023 года № 28-п**

В целях уточнения содержания нормативного правового акта Департамента имущественных и земельных отношений Курганской области Департамент имущественных и земельных отношений Курганской области **ПОСТАНОВЛЯЕТ**:

1. Внести в приложение к постановлению Департамента имущественных и земельных отношений Курганской области от 18 августа 2023 года № 28-п «Об установлении публичного сервитута» следующее изменение:

приложение 2 к постановлению изложить в редакции согласно приложению к настоящему постановлению.

2. Обеспечить в течение пяти рабочих дней со дня принятия настоящего постановления исполнение пункта 7 статьи 39<sup>43</sup> Земельного кодекса Российской Федерации.

3. Опубликовать настоящее постановление в установленном порядке и разместить на официальном сайте Департамента имущественных и земельных отношений Курганской области в информационно-телекоммуникационной сети «Интернет».

4. Контроль за исполнением настоящего постановления возложить на заместителя директора Департамента имущественных и земельных отношений Курганской области - начальника управления имущественных и земельных отношений.

Директор Департамента имущественных и земельных отношений Курганской области

Я.Б. Юрина

Приложение к постановлению  
 Департамента имущественных и  
 земельных отношений Курганской области  
 от 25 декабря 2023 года № 45-п  
 «О внесении изменения в постановление  
 Департамента имущественных и  
 земельных отношений Курганской области  
 от 18 августа 2023 года № 28-п»

«Приложение 2 к постановлению  
 Департамента имущественных и  
 земельных отношений Курганской области  
 от 18 августа 2023 года № 28-п  
 «Об установлении публичного сервитута»

## Границы публичного сервитута

### 1. Описание местоположения границ

«Газопровод межпоселковый ГРС Лебяжье – с. Речное – с. Хутора с отводами на д. Желтики, д. Александровка Лебяжьевского района – с. Булдак – д. Дмитриевка – с. Половинное с отводом на д. Дубровка Половинского района Курганской области»		
(наименование объекта, местоположение границ которого описано (далее - объект))		
Раздел 1		
Сведения об объекте		
№ п/п 1	Характеристики объекта 2	Описание характеристик 3
1.	Местоположение объекта	Курганская область, район Лебяжьевский; Курганская область, район Половинский, Курганская область, район Половинский, деревня Дмитриевка
2.	Площадь объекта +/- величина погрешности определения площади (Р +/- Дельта Р)	3292 +/- 20 м <sup>2</sup>
3.	Иные характеристики объекта	Публичный сервитут устанавливается в целях: строительства и эксплуатации линейного объекта системы газоснабжения и его неотъемлемых технологических частей регионального значения: «Газопровод межпоселковый ГРС Лебяжье – с. Речное – с. Хутора с отводами на д. Желтики, д. Александровка Лебяжьевского района – с. Булдак – д. Дмитриевка – с. Половинное с отводом на д. Дубровка Половинского района Курганской области». Срок публичного сервитута: 10 лет (со дня внесения сведений о публичном сервитуте в Единый государственный реестр недвижимости). Владелец публичного сервитута: ООО "Газпром газификация" (ИНН 7813655197, ОГРН 1217800107744), юридический адрес и фактический адрес: 194044, Санкт-Петербург, вн. тер. г. Муниципальный округ Сампсониевское, пр-кт Большой Сампсониевский, д. 60, литера А, тел. +7 (812) 613-33-00, адрес элект. почты: info@eoggazprom.ru

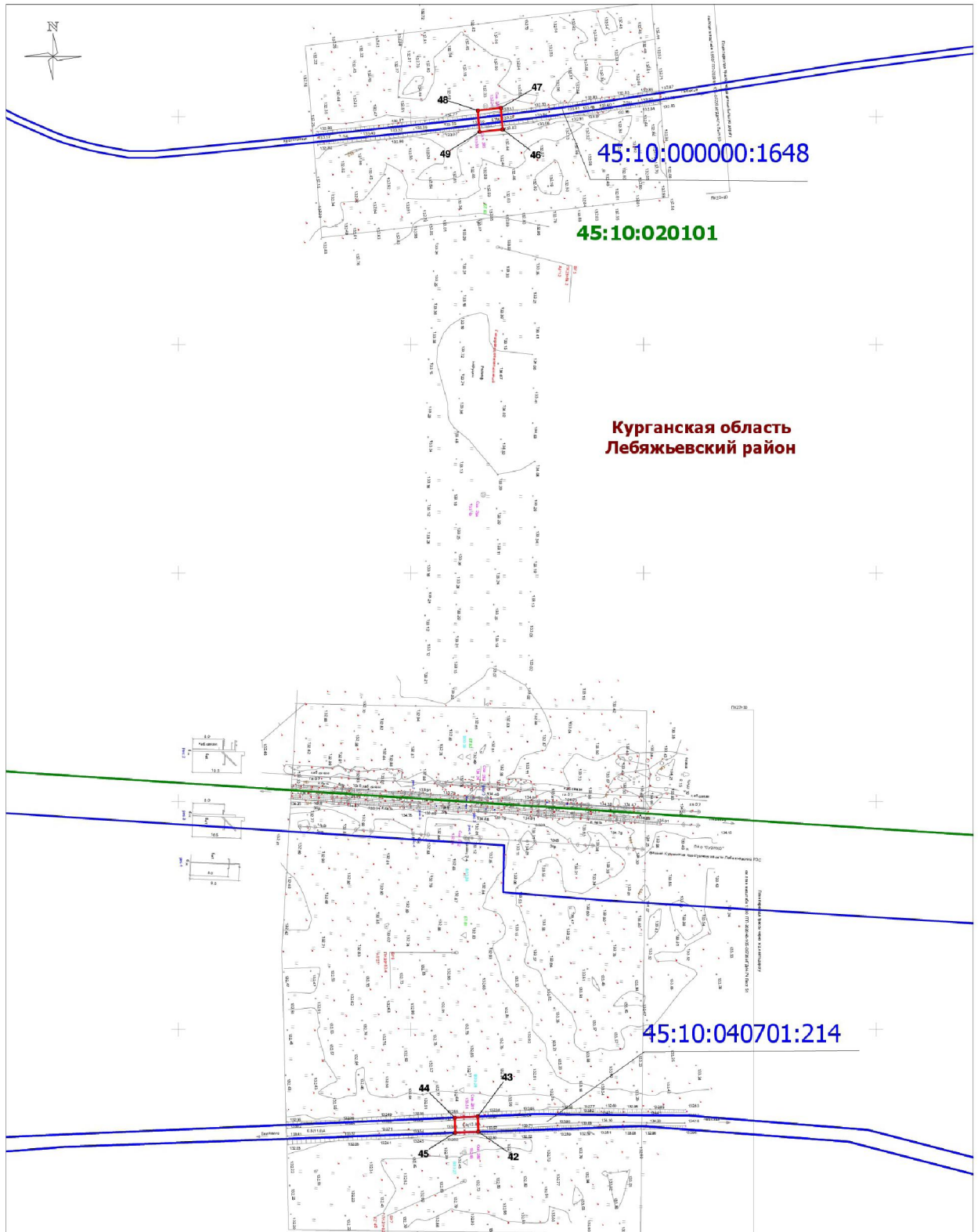
Раздел 2					
Сведения о местоположении измененных (уточненных) границ объекта					
1. Система координат -					
2. Сведения о характерных точках границ объекта					
Обозначение характерных точек границ	Координаты, м		Метод определения координат характерной точки	Средняя квадратическая погрешность положения характерной точки (Mt), м	Описание обозначения точки на местности (при наличии)
	X	Y			
1	2	3	4	5	6
-	-	-	-	-	-
3. Сведения о характерных точках части (частей) границ объекта					
Обозначение характерных точек границ	Координаты, м		Метод определения координат характерной точки	Средняя квадратическая погрешность положения характерной точки (Mt), м	Описание обозначения точки на местности (при наличии)
	X	Y			
1	2	3	4	5	6
-	-	-	-	-	-

Раздел 3							
Сведения о местоположении границ объекта							
1. Система координат МСК-45, зона 3							
2. Сведения о характерных точках границ объекта							
Обозначение характерных точек границ	Существующие координаты, м		Измененные (уточненные) координаты, м		Метод определения координат характерной точки	Средняя квадратическая погрешность положения характерной точки (Mt), м	Описание обозначения точки на местности (при наличии)
	X	Y	X	Y			
1	2	3	4	5	6	7	8
-	-	-	-	-	-	-	-
3. Сведения о характерных точках части (частей) границы объекта							
Обозначение характерных точек границ	Существующие координаты, м		Измененные (уточненные) координаты, м		Метод определения координат характерной точки	Средняя квадратическая погрешность положения характерной точки (Mt), м	Описание обозначения точки на местности (при наличии)
	X	Y	X	Y			
1	2	3	4	5	6	7	8
Часть 1							
1	-	-	391787.53	3241390.88	Аналитический метод	0.1	Закрепление отсутствует
2	-	-	391771.39	3241388.88	Аналитический метод	0.1	Закрепление отсутствует
3	-	-	391767.66	3241388.58	Аналитический метод	0.1	Закрепление отсутствует
4	-	-	391769.70	3241369.14	Аналитический метод	0.1	Закрепление отсутствует
5	-	-	391789.62	3241370.93	Аналитический метод	0.1	Закрепление отсутствует
1	-	-	391787.53	3241390.88	Аналитический метод	0.1	Закрепление отсутствует
Часть 2							
6	-	-	387607.17	3241894.66	Аналитический метод	0.1	Закрепление отсутствует
7	-	-	387606.73	3241894.11	Аналитический метод	0.1	Закрепление отсутствует
8	-	-	387603.38	3241888.08	Аналитический метод	0.1	Закрепление отсутствует
9	-	-	387599.64	3241883.20	Аналитический метод	0.1	Закрепление отсутствует
10	-	-	387595.30	3241874.80	Аналитический метод	0.1	Закрепление отсутствует
11	-	-	387593.11	3241868.86	Аналитический метод	0.1	Закрепление отсутствует
12	-	-	387589.50	3241862.52	Аналитический метод	0.1	Закрепление отсутствует
13	-	-	387585.78	3241856.75	Аналитический метод	0.1	Закрепление отсутствует
14	-	-	387582.51	3241851.86	Аналитический метод	0.1	Закрепление отсутствует
15	-	-	387580.71	3241849.13	Аналитический метод	0.1	Закрепление отсутствует
16	-	-	387583.86	3241841.31	Аналитический метод	0.1	Закрепление отсутствует
17	-	-	387596.14	3241860.78	Аналитический метод	0.1	Закрепление отсутствует
18	-	-	387608.04	3241853.39	Аналитический метод	0.1	Закрепление отсутствует
19	-	-	387610.57	3241857.44	Аналитический метод	0.1	Закрепление отсутствует

Раздел 3							
Сведения о местоположении границ объекта							
1. Система координат МСК-45, зона 3							
2. Сведения о характерных точках границ объекта							
Обозначение характерных точек границ	Существующие координаты, м		Измененные (уточненные) координаты, м		Метод определения координат характерной точки	Средняя квадратическая погрешность положения характерной точки (Mt), м	Описание обозначения точки на местности (при наличии)
	X	Y	X	Y			
1	2	3	4	5	6	7	8
-	-	-	-	-	-	-	-
3. Сведения о характерных точках части (частей) границы объекта							
Обозначение характерных точек границ	Существующие координаты, м		Измененные (уточненные) координаты, м		Метод определения координат характерной точки	Средняя квадратическая погрешность положения характерной точки (Mt), м	Описание обозначения точки на местности (при наличии)
	X	Y	X	Y			
1	2	3	4	5	6	7	8
20	-	-	387615.52	3241864.14	Аналитический метод	0.1	Закрепление отсутствует
21	-	-	387620.54	3241871.52	Аналитический метод		Закрепление отсутствует
22	-	-	387625.29	3241878.99	Аналитический метод	0.1	Закрепление отсутствует
23	-	-	387626.43	3241881.06	Аналитический метод	0.1	Закрепление отсутствует
6	-	-	387607.17	3241894.66	Аналитический метод	0.1	Закрепление отсутствует
Часть 3							
24	-	-	399695.27	3256651.09	Аналитический метод	0.1	Закрепление отсутствует
25	-	-	399694.91	3256650.46	Аналитический метод	0.1	Закрепление отсутствует
26	-	-	399688.18	3256632.36	Аналитический метод	0.1	Закрепление отсутствует
27	-	-	399707.14	3256626.00	Аналитический метод	0.1	Закрепление отсутствует
28	-	-	399713.07	3256641.94	Аналитический метод	0.1	Закрепление отсутствует
29	-	-	399714.56	3256644.62	Аналитический метод	0.1	Закрепление отсутствует
24	-	-	399695.27	3256651.09	Аналитический метод	0.1	Закрепление отсутствует
Часть 4							
30	-	-	418694.10	3262624.76	Аналитический метод	0.1	Закрепление отсутствует
31	-	-	418692.68	3262604.82	Аналитический метод	0.1	Закрепление отсутствует
32	-	-	418711.60	3262604.01	Аналитический метод	0.1	Закрепление отсутствует
33	-	-	418712.85	3262623.97	Аналитический метод	0.1	Закрепление отсутствует
30	-	-	418694.10	3262624.76	Аналитический метод	0.1	Закрепление отсутствует
Часть 5							
34	-	-	405598.43	3256356.79	Аналитический метод	0.1	Закрепление отсутствует
35	-	-	405593.75	3256341.50	Аналитический метод	0.1	Закрепление отсутствует


Раздел 3							
Сведения о местоположении границ объекта							
1. Система координат МСК-45, зона 3							
2. Сведения о характерных точках границ объекта							
Обозначение характерных точек границ	Существующие координаты, м		Измененные (уточненные) координаты, м		Метод определения координат характерной точки	Средняя квадратическая погрешность положения характерной точки (Mt), м	Описание обозначения точки на местности (при наличии)
	X	Y	X	Y			
1	2	3	4	5	6	7	8
-	-	-	-	-	-	-	-
3. Сведения о характерных точках части (частей) границы объекта							
Обозначение характерных точек границ	Существующие координаты, м		Измененные (уточненные) координаты, м		Метод определения координат характерной точки	Средняя квадратическая погрешность положения характерной точки (Mt), м	Описание обозначения точки на местности (при наличии)
	X	Y	X	Y			
1	2	3	4	5	6	7	8
36	-	-	405611.85	3256335.68	Аналитический метод	0.1	Закрепление отсутствует
37	-	-	405616.54	3256350.96	Аналитический метод	0.1	Закрепление отсутствует
34	-	-	405598.43	3256356.79	Аналитический метод	0.1	Закрепление отсутствует
Часть 6							
38	-	-	417831.03	3262566.20	Аналитический метод	0.1	Закрепление отсутствует
39	-	-	417817.59	3262566.11	Аналитический метод	0.1	Закрепление отсутствует
40	-	-	417817.74	3262546.13	Аналитический метод	0.1	Закрепление отсутствует
41	-	-	417831.01	3262546.19	Аналитический метод	0.1	Закрепление отсутствует
38	-	-	417831.03	3262566.20	Аналитический метод	0.1	Закрепление отсутствует
Часть 7							
42	-	-	367032.80	3231658.05	Аналитический метод	0.1	Закрепление отсутствует
43	-	-	367027.98	3231648.55	Аналитический метод	0.1	Закрепление отсутствует
44	-	-	367045.55	3231639.00	Аналитический метод	0.1	Закрепление отсутствует
45	-	-	367050.38	3231648.51	Аналитический метод	0.1	Закрепление отсутствует
42	-	-	367032.80	3231658.05	Аналитический метод	0.1	Закрепление отсутствует
Часть 8							
46	-	-	369376.14	3233311.35	Аналитический метод	0.1	Закрепление отсутствует
47	-	-	369359.54	3233300.22	Аналитический метод	0.1	Закрепление отсутствует
48	-	-	369371.56	3233282.51	Аналитический метод	0.1	Закрепление отсутствует
49	-	-	369388.16	3233293.64	Аналитический метод	0.1	Закрепление отсутствует
46	-	-	369376.14	3233311.35	Аналитический метод	0.1	Закрепление отсутствует

## 2. Графическое описание местоположения границ публичного сервитута





Условные обозначения

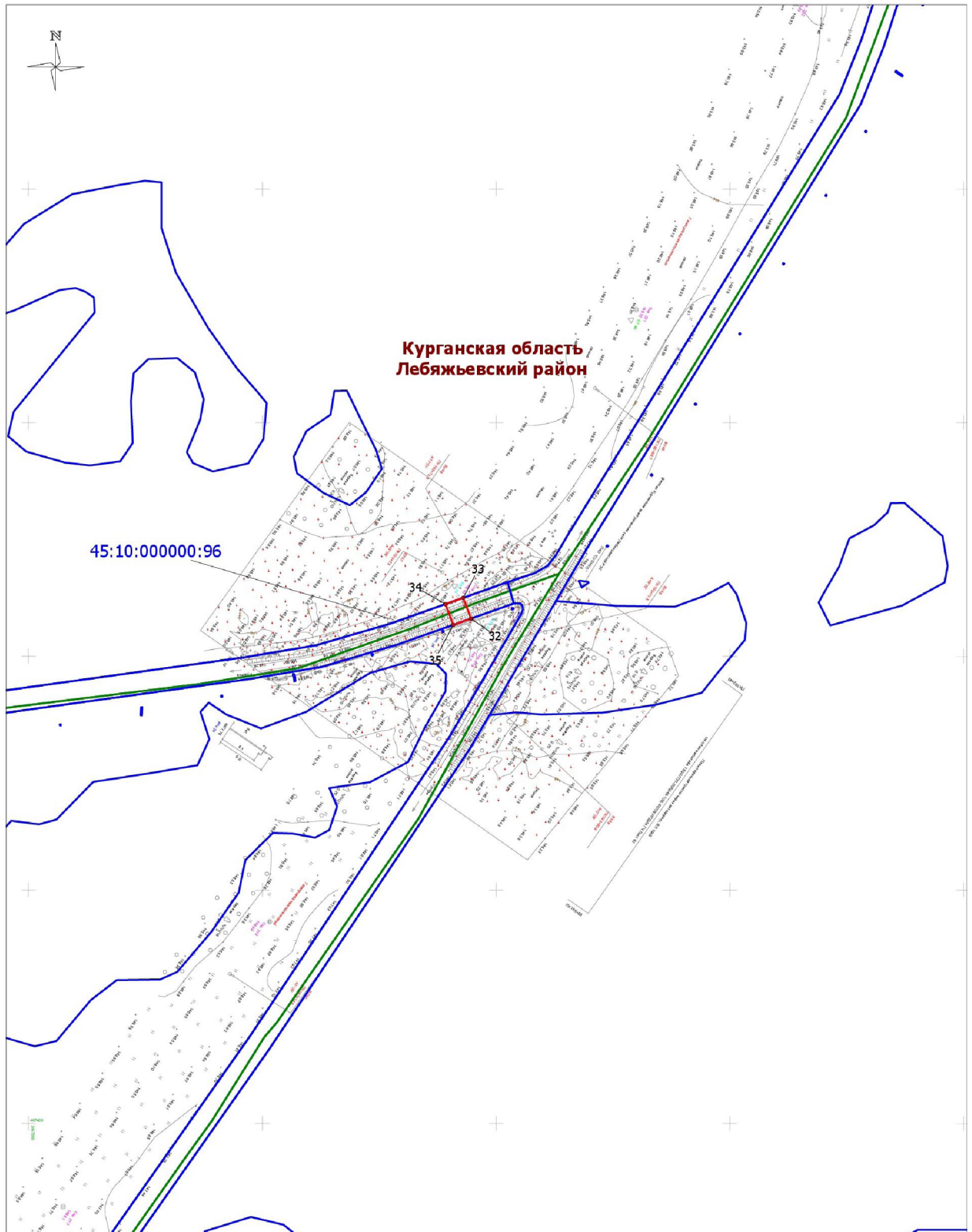
Масштаб 1:3000

 - проектные границы публичного сервитута

 - обозначение и номер характерной точки публичного сервитута

 - границы земельных участков, в отношении которых испрашивается публичный сервитут

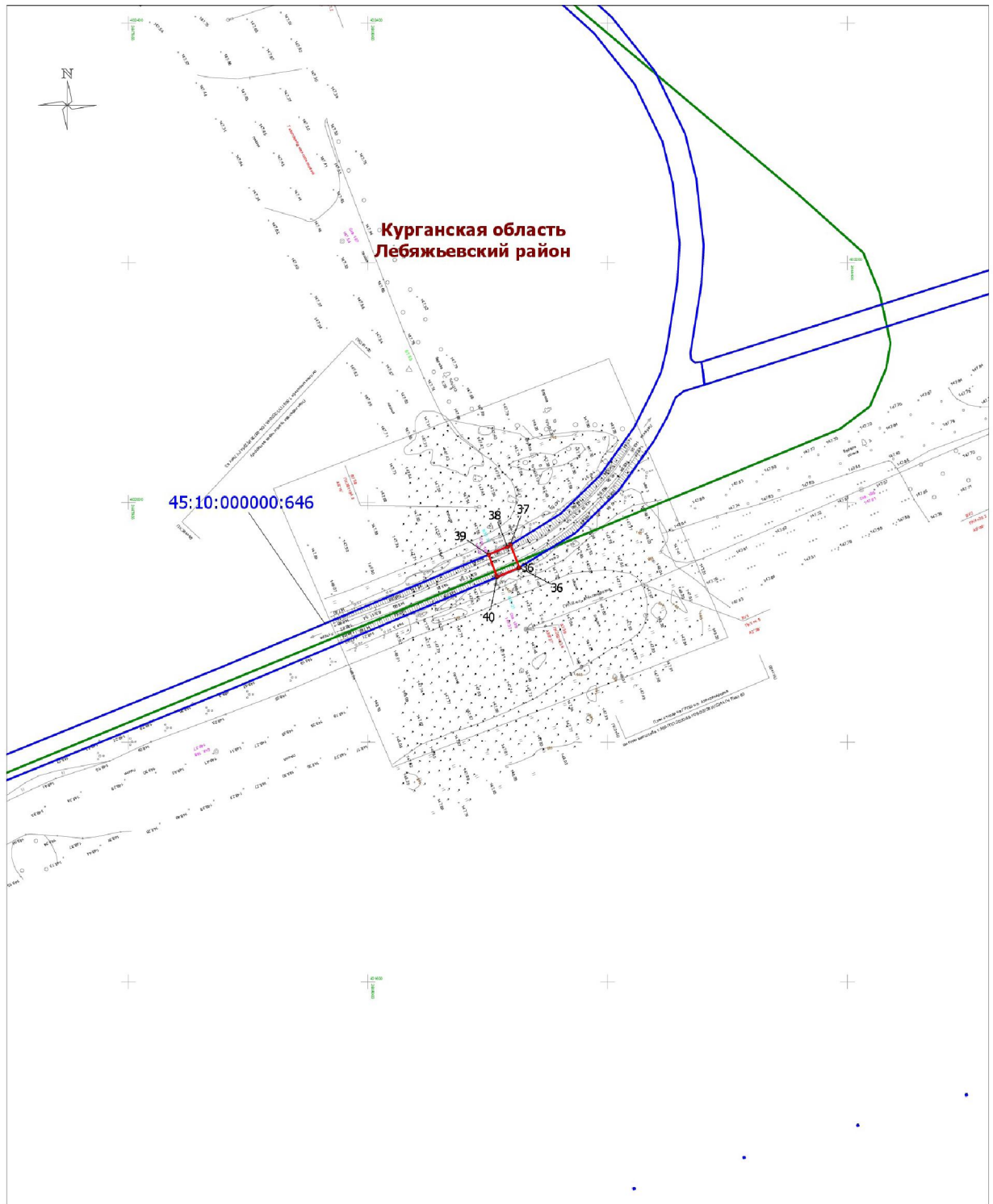
 - номер кадастрового квартала



Условные обозначения

- проектные границы публичного сервитута
- 1 - обозначение и номер характерной точки публичного сервитута
- 45:10:040701:214 - границы земельных участков, в отношении которых испрашивается публичный сервитут
- 45:10:040701 - номер кадастрового квартала

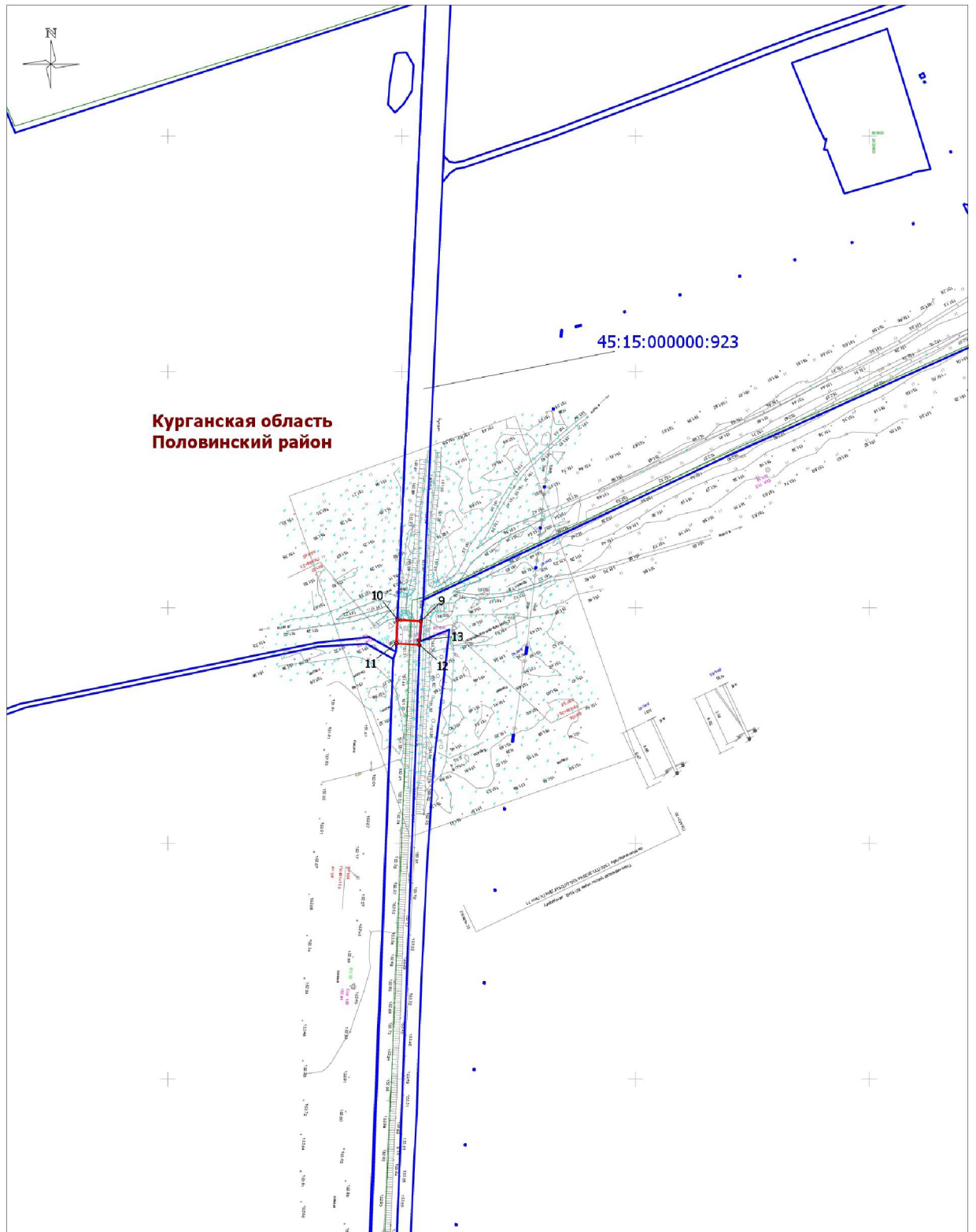




Условные обозначения

Масштаб 1:3000

- проектные границы публичного сервитута
- 1 - обозначение и номер характерной точки публичного сервитута
- 45:10:040701:214 - границы земельных участков, в отношении которых испрашивается публичный сервитут
- 45:10:040701 - номер кадастрового квартала



Условные обозначения

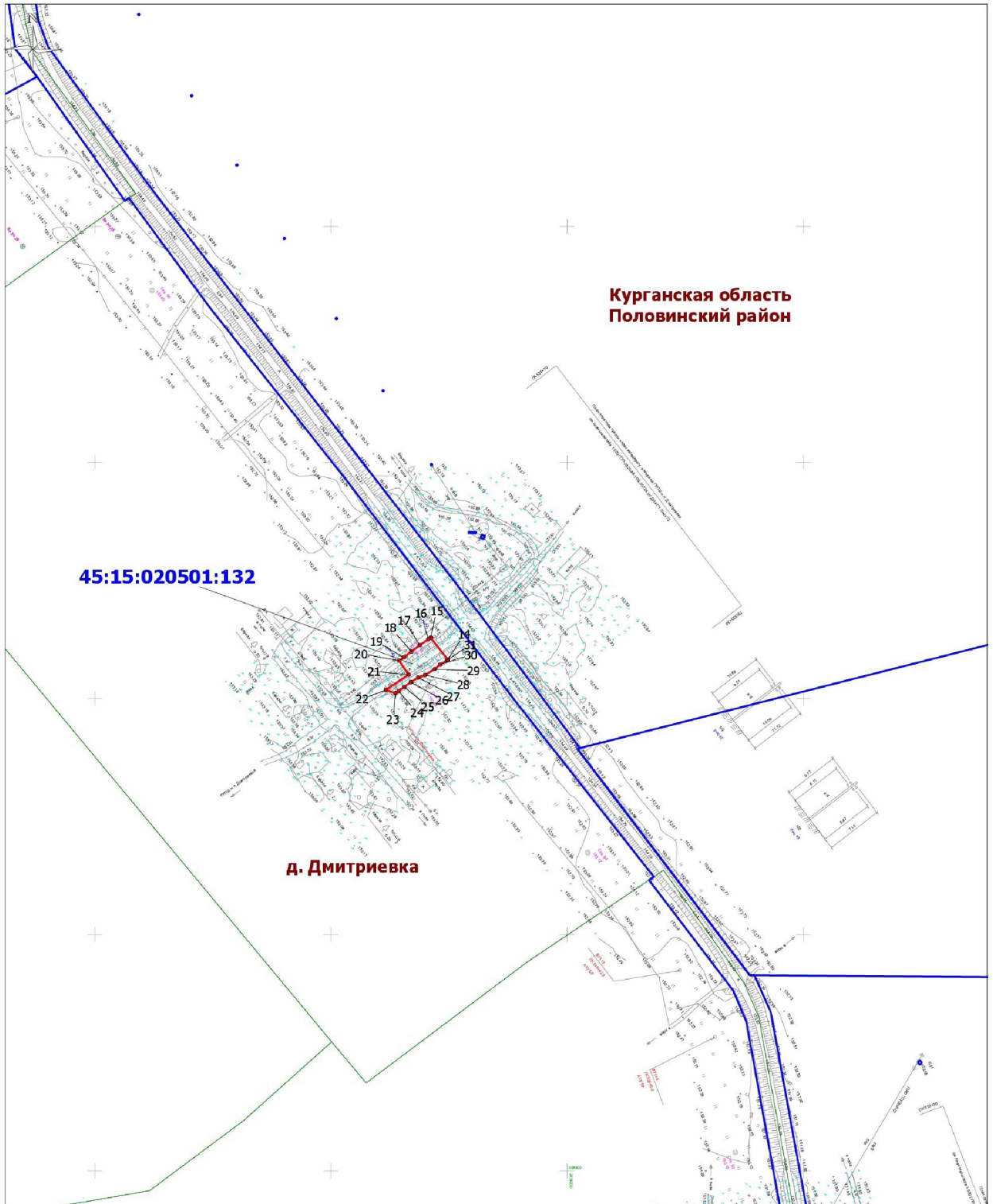
Масштаб 1:3000

- проектные границы публичного сервитута

●**1** - обозначение и номер характерной точки публичного сервитута

45:10:040701:214 - границы земельных участков, в отношении которых испрашивается публичный сервитут

45:10:040701 - номер кадастрового квартала



Условные обозначения

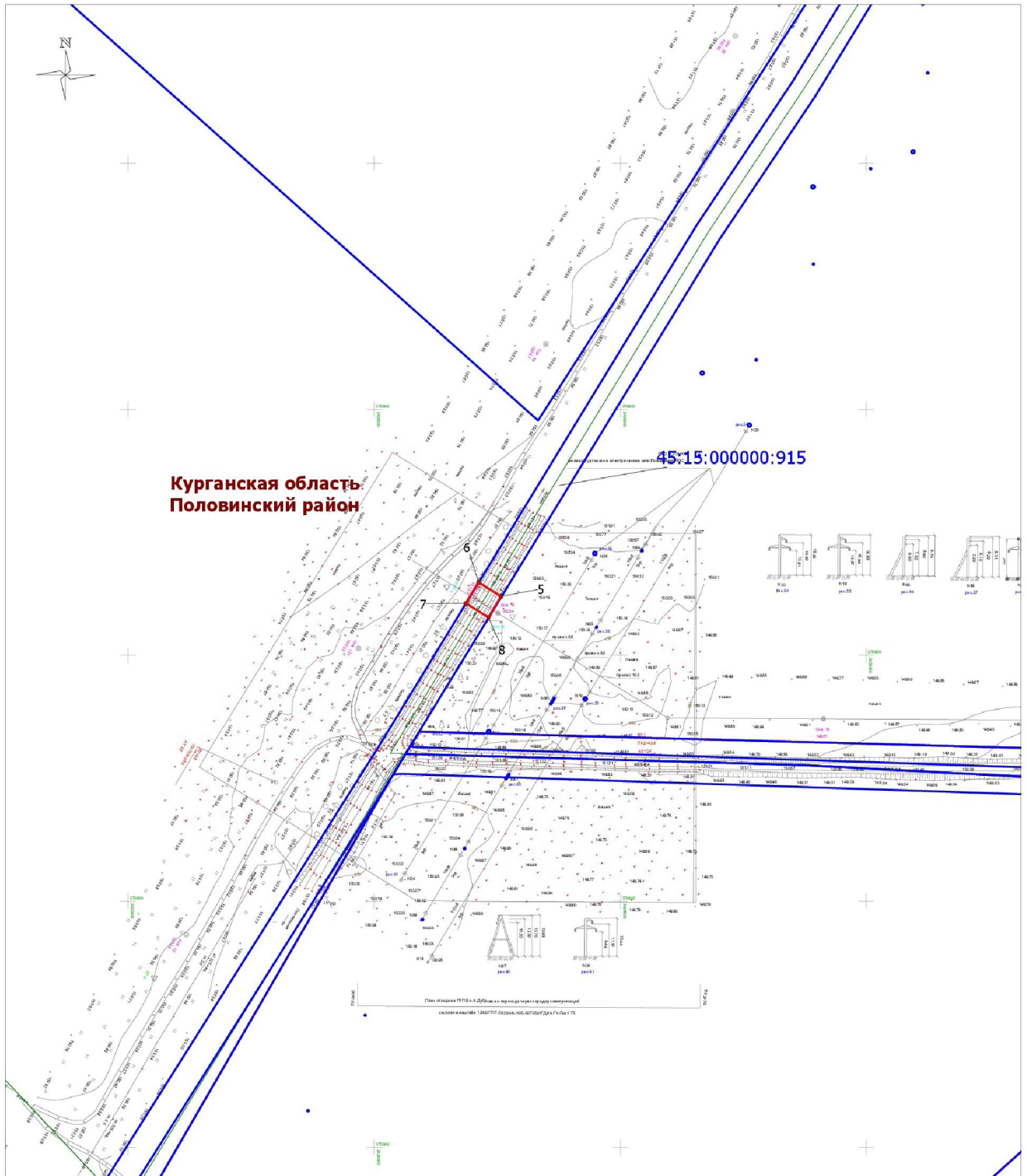
Масштаб 1:3000

- проектные границы публичного сервитута

● **1** - обозначение и номер характерной точки публичного сервитута

**45:10:040701:214** - границы земельных участков, в отношении которых испрашивается публичный сервитут

45:10:040701 - номер кадастрового квартала



Условные обозначения

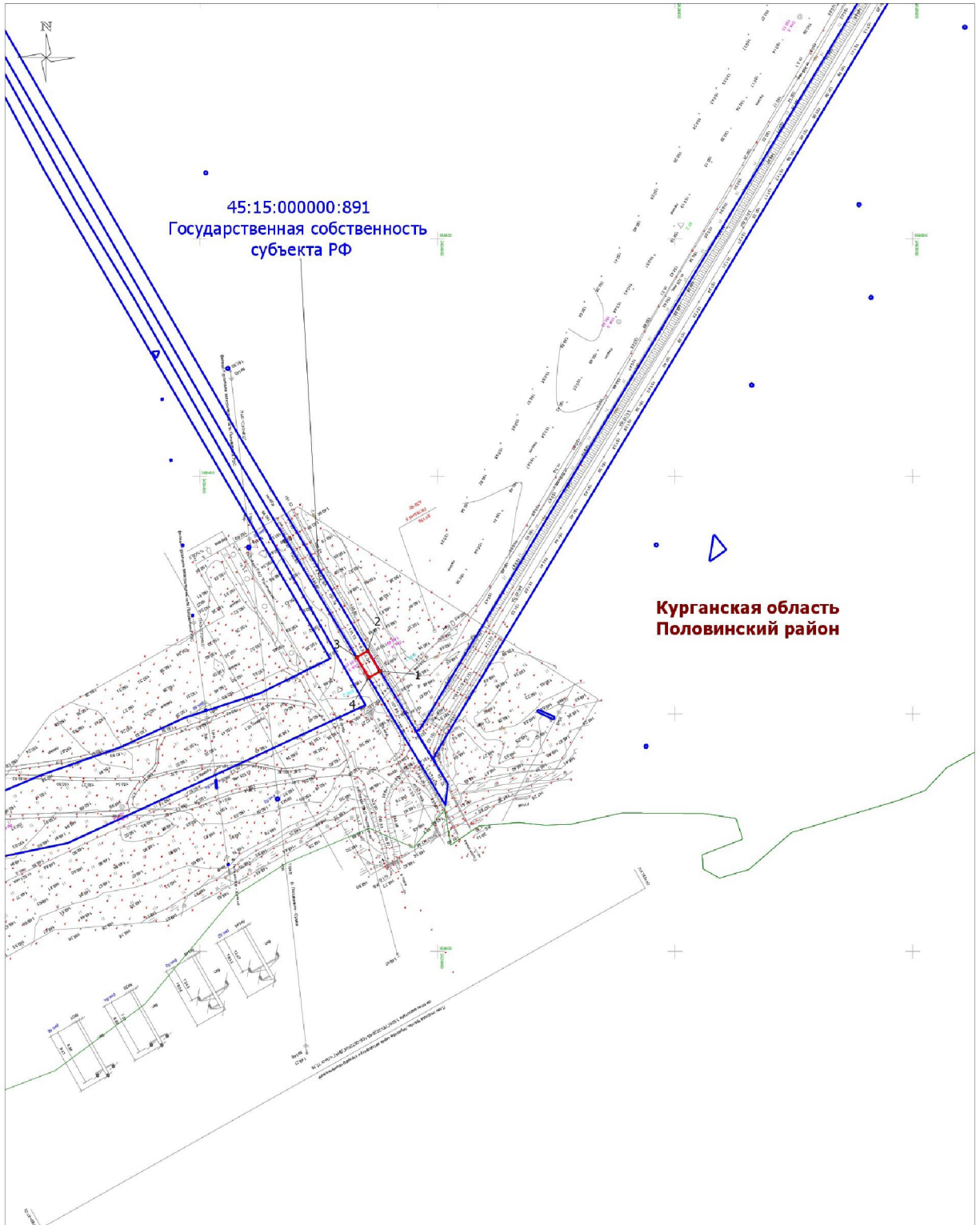
Масштаб 1:3000

- проектные границы публичного сервитута

● **1** - обозначение и номер характерной точки публичного сервитута

- границы земельных участков, в отношении которых испрашивается публичный сервитут

45:10:040701 - номер кадастрового квартала



## Условные обозначения

- проектные границы публичного сервитута
- **1** - обозначение и номер характерной точки публичного сервитута
- 45:10:040701:214 - границы земельных участков, в отношении которых испрашивается публичный сервитут
- 45:10:040701 - номер кадастрового квартала

## ОПИСАНИЕ МЕСТОПОЛОЖЕНИЯ ГРАНИЦ

«Газопровод межпоселковый ГРС Лебяжье – с. Речное – с. Хутора с отводами на д. Желтики, д. Александровка Лебяжьевского района – с. Булдак – д. Дмитриевка - с. Половинное с отводом на д. Дубровка Половинского района Курганской области»

Условные обозначения



- проектные границы публичного сервитута

● 1

- обозначение и номер характерной точки публичного сервитута

45:10:040701:214

- границы земельных участков, в отношении которых испрашивается публичный сервитут

45:10:040701 - номер кадастрового квартала

».