



Государственная регистрация:  
« 18 » августа 20 23 года  
№ 230510028

**ПРАВИТЕЛЬСТВО КУРГАНСКОЙ ОБЛАСТИ**  
**ДЕПАРТАМЕНТ ИМУЩЕСТВЕННЫХ И**  
**ЗЕМЕЛЬНЫХ ОТНОШЕНИЙ КУРГАНСКОЙ ОБЛАСТИ**  
**ПОСТАНОВЛЕНИЕ**

от 18 августа 2023 года № 28-п  
г. Курган

**Об установлении публичного сервитута**

В соответствии с главой V<sup>7</sup> Земельного кодекса Российской Федерации, постановлением Правительства Российской Федерации от 20 ноября 2000 года № 878 «Об утверждении Правил охраны газораспределительных сетей», приказом Департамента строительства, госэкспертизы и жилищно-коммунального хозяйства Курганской области от 24 ноября 2021 года № 637 «Об утверждении документации по планировке территории на объект «Газопровод межпоселковый ГРС Лебяжье – с. Речное – с. Хутора с отводами на д. Желтики, д. Александровка Лебяжьевского района – с. Булдак – д. Дмитриевка – с. Половинное с отводом на д. Дубровка Половинского района Курганской области», постановлением Губернатора Курганской области от 22 апреля 2021 года № 38 «Об утверждении региональной программы газификации Курганской области на 2021 - 2025 годы», постановлением Правительства Курганской области от 24 декабря 2012 года № 658 «Об утверждении схемы территориального планирования Курганской области», постановлением Администрации (Правительства) Курганской области от 10 июля 2007 года № 315 «О реорганизации департамента государственного имущества и промышленной политики Курганской области» и на основании ходатайства общества с ограниченной ответственностью «Газпром газификация» (ОГРН 1217800107744, ИНН 7813655197) от 7 июля 2023 года Департамент имущественных и земельных отношений Курганской области **ПОСТАНОВЛЯЕТ:**

1. Установить публичный сервитут сроком на 10 лет в отношении земель и земельных участков по перечню согласно приложению 1 к настоящему постановлению в целях строительства и эксплуатации линейного объекта системы газоснабжения и его неотъемлемых технологических частей регионального значения: «Газопровод межпоселковый ГРС Лебяжье – с. Речное – с. Хутора с отводами на д. Желтики, д. Александровка Лебяжьевского района – с. Булдак – д. Дмитриевка – с. Половинное с отводом на д. Дубровка Половинского района Курганской области» (далее - публичный сервитут).

2. Утвердить границы публичного сервитута согласно приложению 2.

3. Определить, что срок, в течение которого использование земельных участков, указанных в пункте 1 настоящего постановления, и (или) расположенных на них объектов недвижимого имущества в соответствии с их разрешенным использованием будет невозможно или существенно затруднено в связи с осуществлением публичного сервитута составляет 11 месяцев.

4. График проведения работ при осуществлении деятельности, для обеспечения которой устанавливается публичный сервитут, в отношении земель или земельных участков, находящихся в государственной или муниципальной собственности и не предоставленных гражданам или юридическим лицам, принять согласно графику работы общества с ограниченной ответственностью «Газпром газификация».

Завершить работы не позднее окончания срока публичного сервитута, установленного пунктом 1 настоящего постановления.

5. Обществу с ограниченной ответственностью «Газпром газификация»:

1) обеспечить приведение земельных участков, указанных в пункте 1 настоящего постановления, в состояние, пригодное для их использования в соответствии с видом разрешенного использования, в сроки, предусмотренные пунктом 8 статьи 39<sup>50</sup> Земельного кодекса Российской Федерации;

2) внести плату за публичный сервитут в отношении земель или земельных участков, находящихся в государственной или муниципальной собственности и не предоставленных гражданам или юридическим лицам, в срок не позднее шести месяцев со дня принятия настоящего постановления единовременным платежом в размере 0,1 процента кадастровой стоимости указанных земельных участков за весь срок публичного сервитута.

6. Обеспечить в течение пяти рабочих дней со дня принятия настоящего постановления исполнение пункта 7 статьи 39<sup>43</sup> Земельного кодекса Российской Федерации.

7. Опубликовать настоящее постановление в установленном порядке и разместить на официальном сайте Департамента имущественных и земельных отношений Курганской области в информационно-телекоммуникационной сети «Интернет».

8. Контроль за исполнением настоящего постановления возложить на заместителя директора Департамента имущественных и земельных отношений Курганской области - начальника управления имущественных и земельных отношений.

Заместитель директора Департамента  
имущественных и земельных отношений  
Курганской области



Е.Г. Иванова

Приложение 1 к постановлению  
 Департамента имущественных и  
 земельных отношений Курганской области  
 от 18 августа 2023 года № дБ-н  
 «Об установлении публичного сервитута»

**Перечень земельных участков, в отношении которых  
 устанавливается публичный сервитут**

№ п/п	Кадастровый номер	Адрес земельного участка
1	2	3
1.	45:10:040701:214	Местоположение установлено относительно ориентира, расположенного в границах участка. Почтовый адрес ориентира: Курганская область, Лебяжьеvский район, в границах Речновского сельсовета.
2.	45:10:000000:96	Местоположение установлено относительно ориентира, расположенного в границах участка. Почтовый адрес ориентира: Курганская область, р-н Лебяжьеvский, Речновский сельсовет.
3.	45:10:000000:646	Местоположение установлено относительно ориентира, расположенного в границах участка. Почтовый адрес ориентира: Курганская область, Лебяжьеvский район, Калашинский сельсовет.
4.	45:15:000000:923	Местоположение установлено относительно ориентира, расположенного в границах участка. Почтовый адрес ориентира: Курганская обл, р-н Половинский, в границах Булдакского сельсовета.
5.	45:15:000000:915	Местоположение установлено относительно ориентира, расположенного в границах участка. Почтовый адрес ориентира: Курганская обл, р-н Половинский, в границах Половинского сельсовета.
6.	45:15:000000:891	Местоположение установлено относительно ориентира, расположенного в границах участка. Почтовый адрес ориентира: Курганская обл, р-н Половинский, в границах Половинского сельсовета.
7.	45:15:020501:132	Курганская область, Половинский район, д. Дмитриевка, ул. Мира.
8.	45:10:020101	Курганская область, Лебяжьеvский район.

Приложение 2 к постановлению  
Департамента имущественных и  
земельных отношений Курганской области  
от 18 августа 2023 года № 28-н  
«Об установлении публичного сервитута»

### Границы публичного сервитута

ОПИСАНИЕ МЕСТОПОЛОЖЕНИЯ ГРАНИЦ		
«Газопровод межпоселковый ГРС Лебяжье – с. Речное – с. Хутора с отводами на д. Желтики, д. Александровка Лебяжьевского района – с. Булдак – д. Дмитриевка – с. Половинное с отводом на д. Дубровка Половинского района Курганской области»		
(наименование объекта, местоположение границ которого описано (далее - объект))		
Раздел 1		
Сведения об объекте		
№ п/п	Характеристики объекта	Описание характеристик
1	2	3
1.	Местоположение объекта	Курганская область, район Лебяжьевский; Курганская область, район Половинский, Курганская область, район половинский, деревня Дмитриевка
2.	Площадь объекта +/- величина погрешности определения площади (Р +/- Дельта Р)	3324 +/- 20 м <sup>2</sup>
3.	Иные характеристики объекта	Публичный сервитут в отношении земель и (или) земельных участков в целях: строительства и эксплуатации линейного объекта системы газоснабжения и его неотъемлемых технологических частей регионального значения: «Газопровод межпоселковый ГРС Лебяжье – с. Речное – с. Хутора с отводами на д. Желтики, д. Александровка Лебяжьевского района – с. Булдак – д. Дмитриевка – с. Половинное с отводом на д. Дубровка Половинского района Курганской области», сроком на 10 лет; в пользу ООО "Газпром газификация" (ИНН 7813655197, ОГРН 1217800107744), юридический адрес и фактический адрес: 194044, Санкт Петербург, вн. тер. г. Муниципальный округ Сампсониевское, пр-кт Большой Сампсониевский, д. 60, литера А, тел. +7 (812) 613-33-00, адрес элект.почты: info@eoggazprom.ru

Раздел 2					
Сведения о местоположении границ объекта					
1. Система координат МСК-45, зона 2					
2. Сведения о характерных точках границ объекта					
Обозначение характерных точек границ	Координаты, м		Метод определения координат характерной точки	Средняя квадратическая погрешность положения характерной точки (Mt), м	Описание обозначения точки на местности (при наличии)
	X	Y			
1	2	3	4	5	6
Часть 1					
1	387607.17	3241894.66	Аналитический метод	0.1	Закрепление отсутствует
2	387626.43	3241881.06	Аналитический метод	0.1	Закрепление отсутствует
3	387625.29	3241878.99	Аналитический метод	0.1	Закрепление отсутствует

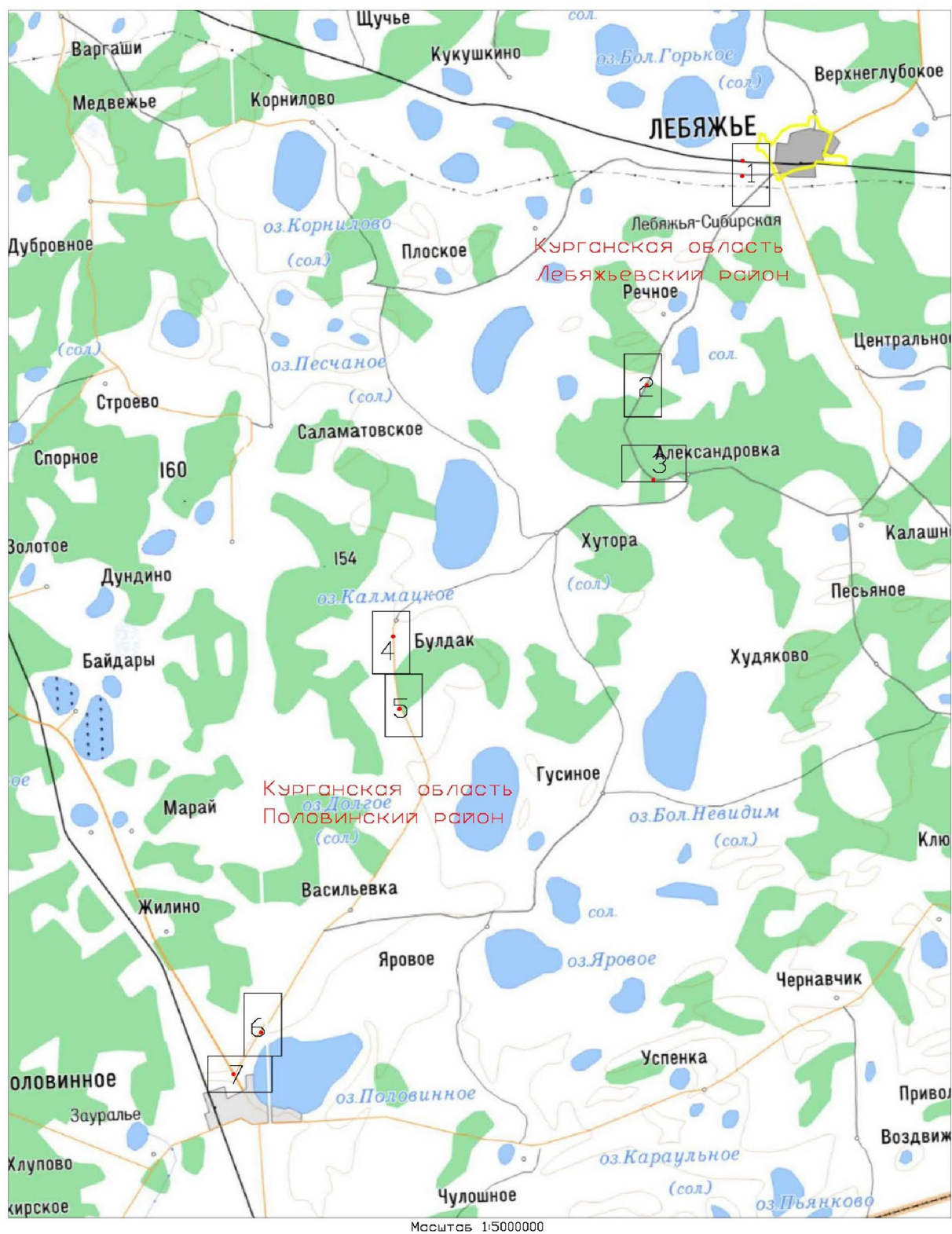
Раздел 2					
Сведения о местоположении границ объекта					
1. Система координат МСК-45, зона 2					
2. Сведения о характерных точках границ объекта					
Обозначение характерных точек границ	Координаты, м		Метод определения координат характерной точки	Средняя квадратическая погрешность положения характерной точки (Mt), м	Описание обозначения точки на местности (при наличии)
	X	Y			
1	2	3	4	5	6
4	387620.54	3241871.52	Аналитический метод	0.1	Закрепление отсутствует
5	387615.52	3241864.14	Аналитический метод	0.1	Закрепление отсутствует
6	387610.57	3241857.44	Аналитический метод	0.1	Закрепление отсутствует
7	387608.04	3241853.39	Аналитический метод	0.1	Закрепление отсутствует
8	387596.14	3241860.78	Аналитический метод	0.1	Закрепление отсутствует
9	387583.86	3241841.31	Аналитический метод	0.1	Закрепление отсутствует
10	387580.71	3241849.13	Аналитический метод	0.1	Закрепление отсутствует
11	387582.51	3241851.86	Аналитический метод	0.1	Закрепление отсутствует
12	387585.78	3241856.75	Аналитический метод	0.1	Закрепление отсутствует
13	387589.50	3241862.52	Аналитический метод	0.1	Закрепление отсутствует
14	387593.11	3241868.86	Аналитический метод	0.1	Закрепление отсутствует
15	387595.30	3241874.80	Аналитический метод	0.1	Закрепление отсутствует
16	387599.64	3241883.20	Аналитический метод	0.1	Закрепление отсутствует
17	387603.38	3241888.08	Аналитический метод	0.1	Закрепление отсутствует
18	387606.73	3241894.11	Аналитический метод	0.1	Закрепление отсутствует
1	387607.17	3241894.66	Аналитический метод	0.1	Закрепление отсутствует
Часть 2					
19	369375.81	3233311.83	Аналитический метод	0.1	Закрепление отсутствует
20	369388.16	3233293.64	Аналитический метод	0.1	Закрепление отсутствует
21	369371.56	3233282.51	Аналитический метод	0.1	Закрепление отсутствует
22	369359.21	3233300.71	Аналитический метод	0.1	Закрепление отсутствует
19	369375.81	3233311.83	Аналитический метод		Закрепление отсутствует
Часть 3					
23	391787.47	3241391.46	Аналитический метод	0.1	Закрепление отсутствует
24	391789.62	3241370.93	Аналитический метод	0.1	Закрепление отсутствует
25	391769.70	3241369.14	Аналитический метод	0.1	Закрепление отсутствует
26	391767.60	3241389.12	Аналитический метод	0.1	Закрепление отсутствует
27	391770.36	3241389.34	Аналитический метод	0.1	Закрепление отсутствует

Раздел 2					
Сведения о местоположении границ объекта					
1. Система координат МСК-45, зона 2					
2. Сведения о характерных точках границ объекта					
Обозначение характерных точек границ	Координаты, м		Метод определения координат характерной точки	Средняя квадратическая погрешность положения характерной точки (Mt), м	Описание обозначения точки на местности (при наличии)
	X	Y			
1	2	3	4	5	6
23	391787.47	3241391.46	Аналитический метод	0.1	Закрепление отсутствует
Часть 4					
28	399695.26	3256651.09	Аналитический метод	0.1	Закрепление отсутствует
29	399714.56	3256644.62	Аналитический метод	0.1	Закрепление отсутствует
30	399713.07	3256641.94	Аналитический метод	0.1	Закрепление отсутствует
31	399707.14	3256626.00	Аналитический метод	0.1	Закрепление отсутствует
32	399688.18	3256632.36	Аналитический метод	0.1	Закрепление отсутствует
33	399694.91	3256650.46	Аналитический метод	0.1	Закрепление отсутствует
28	399695.26	3256651.09	Аналитический метод	0.1	Закрепление отсутствует
Часть 5					
34	418694.10	3262624.76	Аналитический метод	0.1	Закрепление отсутствует
35	418712.85	3262623.97	Аналитический метод	0.1	Закрепление отсутствует
36	418711.60	3262604.01	Аналитический метод	0.1	Закрепление отсутствует
37	418692.68	3262604.82	Аналитический метод	0.1	Закрепление отсутствует
34	418694.10	3262624.76	Аналитический метод	0.1	Закрепление отсутствует
Часть 6					
38	405598.42	3256356.80	Аналитический метод	0.1	Закрепление отсутствует
39	405616.56	3256350.96	Аналитический метод	0.1	Закрепление отсутствует
40	405611.87	3256335.67	Аналитический метод	0.1	Закрепление отсутствует
41	405593.74	3256341.50	Аналитический метод	0.1	Закрепление отсутствует
38	405598.42	3256356.80	Аналитический метод	0.1	Закрепление отсутствует
Часть 7					
42	417817.56	3262566.11	Аналитический метод	0.1	Закрепление отсутствует
43	417831.05	3262566.20	Аналитический метод	0.1	Закрепление отсутствует
44	417831.03	3262546.19	Аналитический метод	0.1	Закрепление отсутствует
45	417817.69	3262546.13	Аналитический метод	0.1	Закрепление отсутствует
Часть 8					
46	367032.95	3231658.35	Аналитический метод	0.1	Закрепление отсутствует
47	367050.54	3231648.81	Аналитический метод	0.1	Закрепление отсутствует
48	367045.55	3231639.00	Аналитический метод	0.1	Закрепление отсутствует

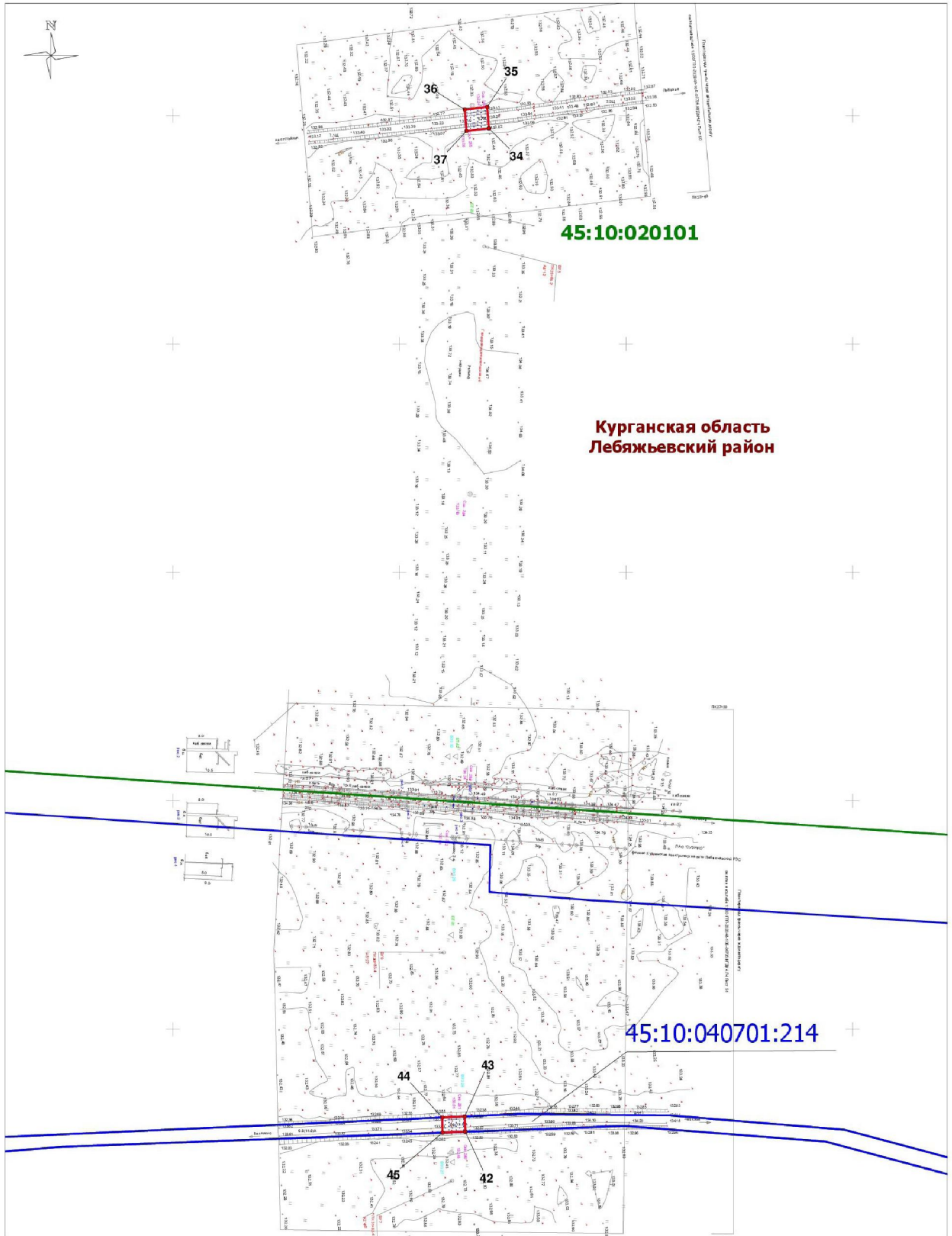


## 2. Графическое описание местоположения границ публичного сервитута

Схема расположения границ публичного сервитута







Условные обозначения

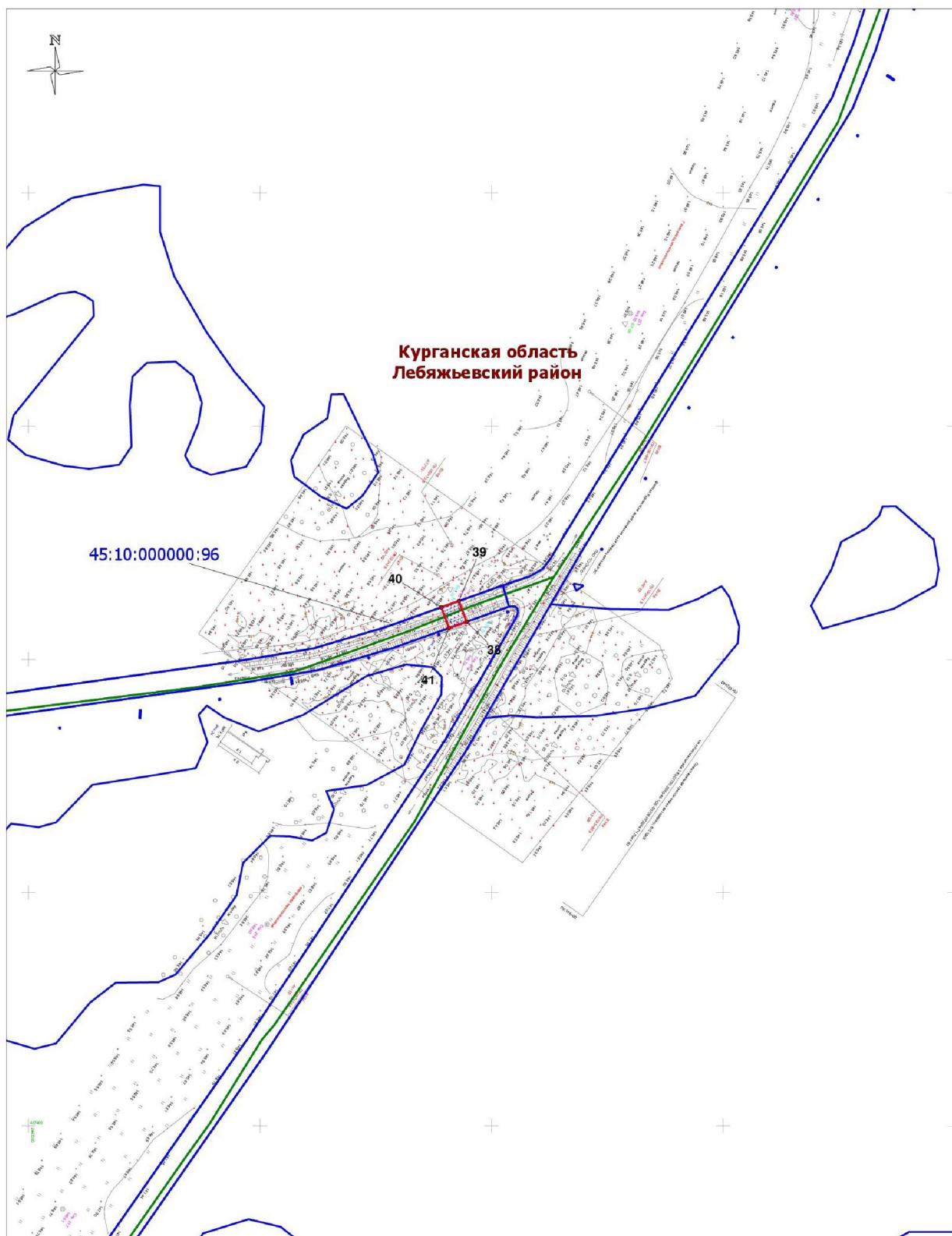
Масштаб 1:3000

- проектные границы публичного сервитута

● 1 - обозначение и номер характерной точки публичного сервитута

45:10:040701:214 - границы земельных участков, в отношении которых испрашивается публичный сервитут

45:10:040701 - номер кадастрового квартала



Условные обозначения

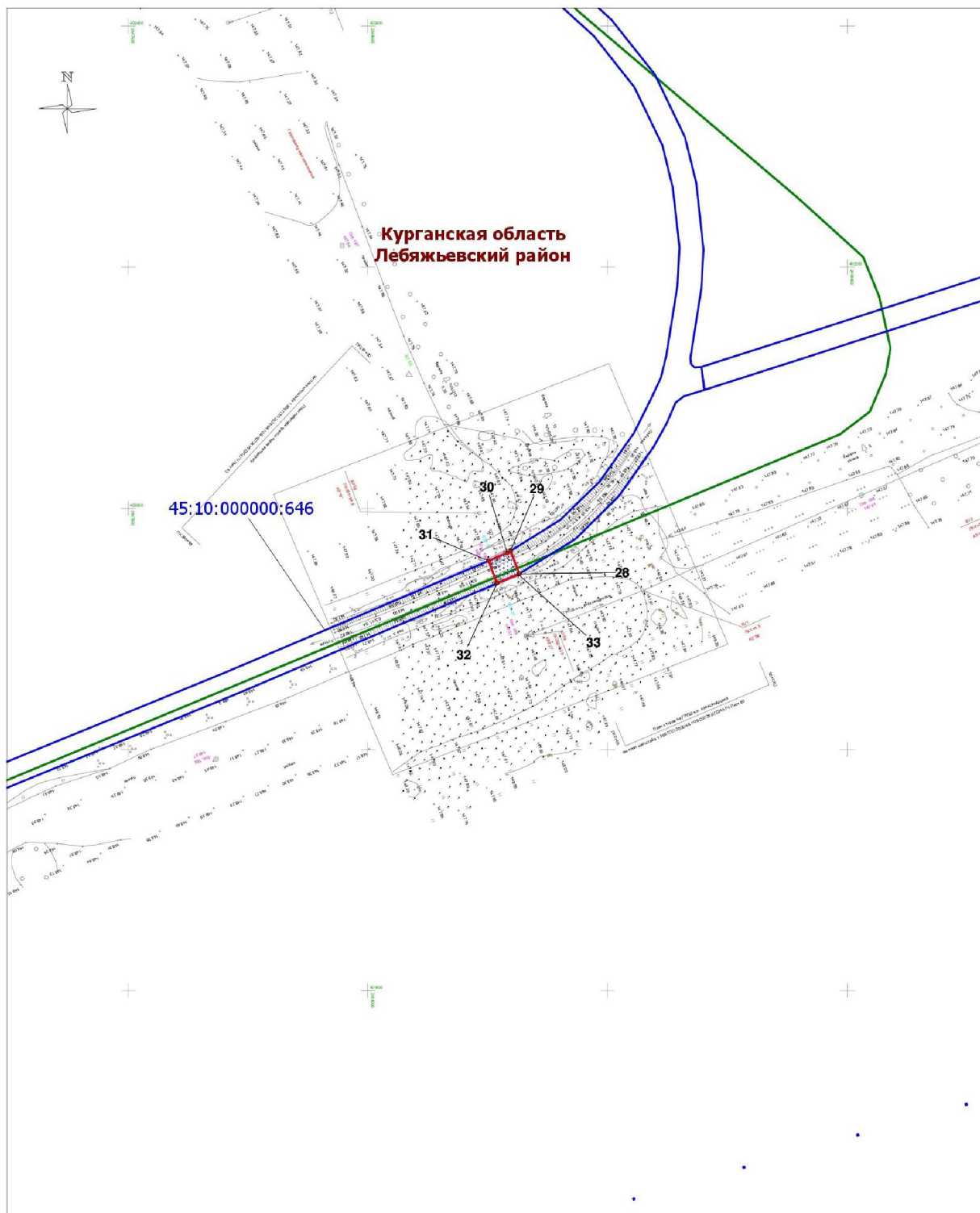
Масштаб 1:3000

- проектные границы публичного сервитута

● **1** - обозначение и номер характерной точки публичного сервитута

- границы земельных участков, в отношении которых испрашивается публичный сервитут

45:10:040701 - номер кадастрового квартала



Условные обозначения

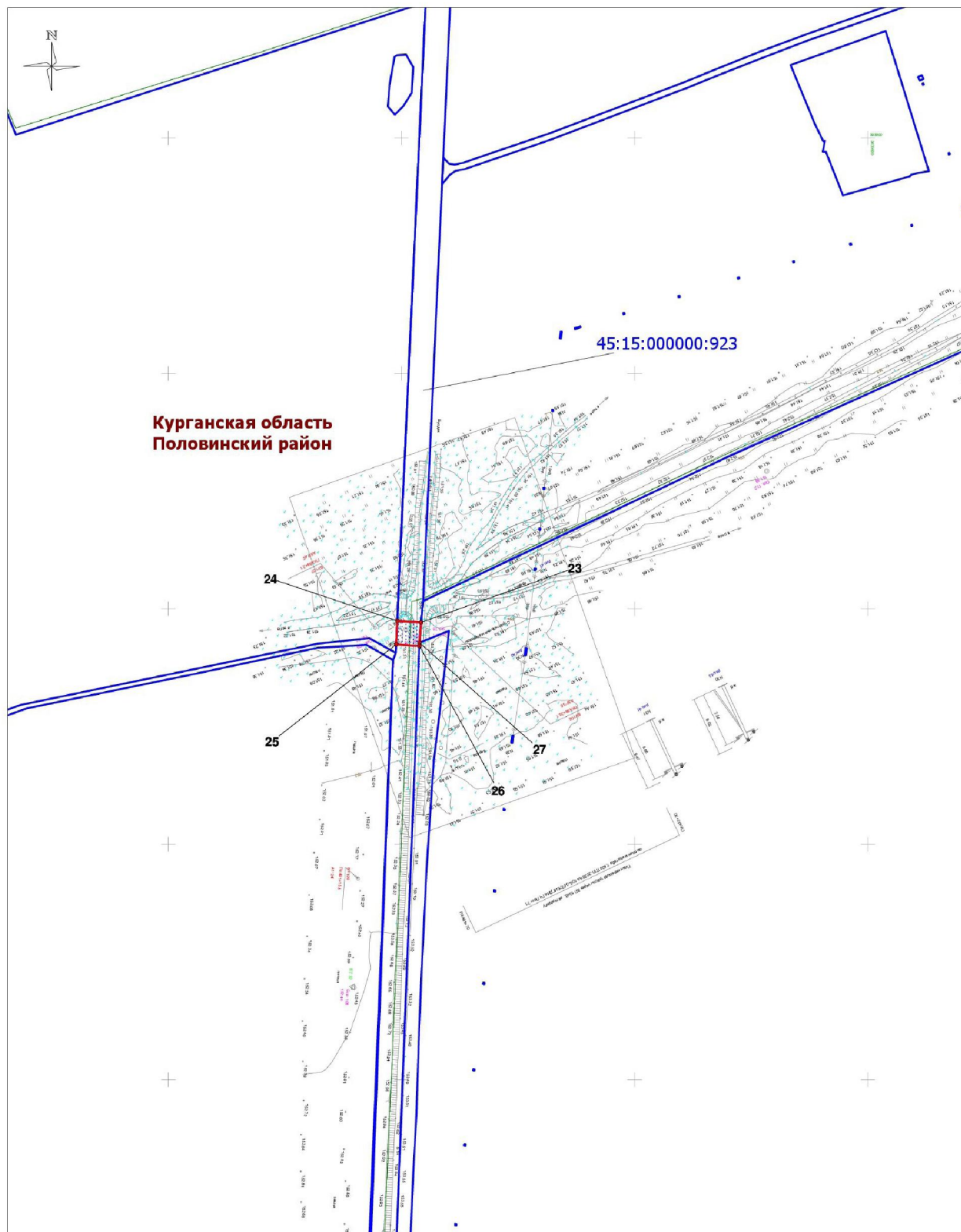
Масштаб 1:3000

- проектные границы публичного сервитута

● 1 - обозначение и номер характерной точки публичного сервитута

45:10:040701:214 - границы земельных участков, в отношении которых испрашивается публичный сервитут

45:10:040701 - номер кадастрового квартала



Условные обозначения

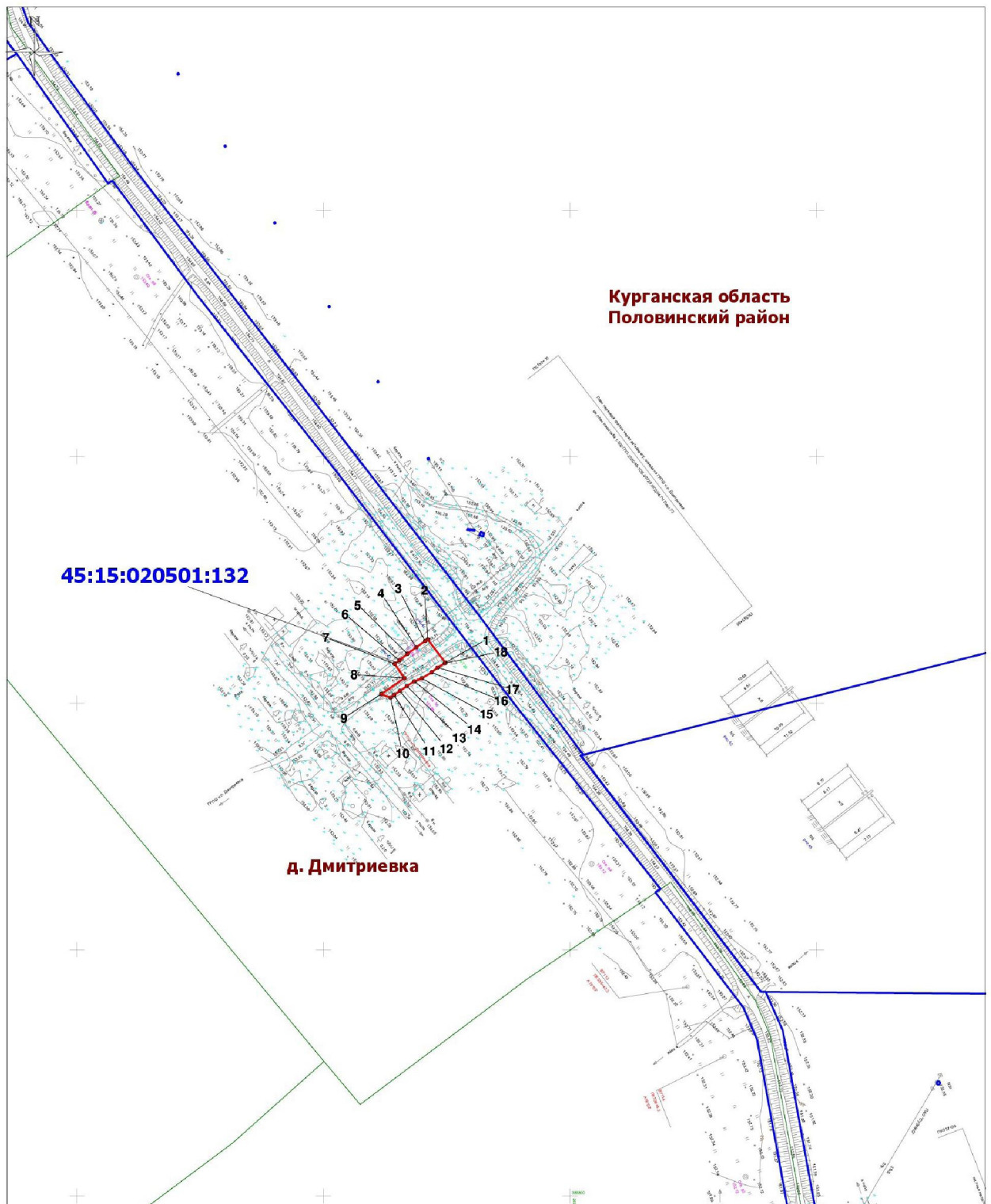
Масштаб 1:3000

- проектные границы публичного сервитута

●1 - обозначение и номер характерной точки публичного сервитута

- границы земельных участков, в отношении которых испрашивается публичный сервитут

45:10:040701:214 - номер кадастрового квартала



Условные обозначения

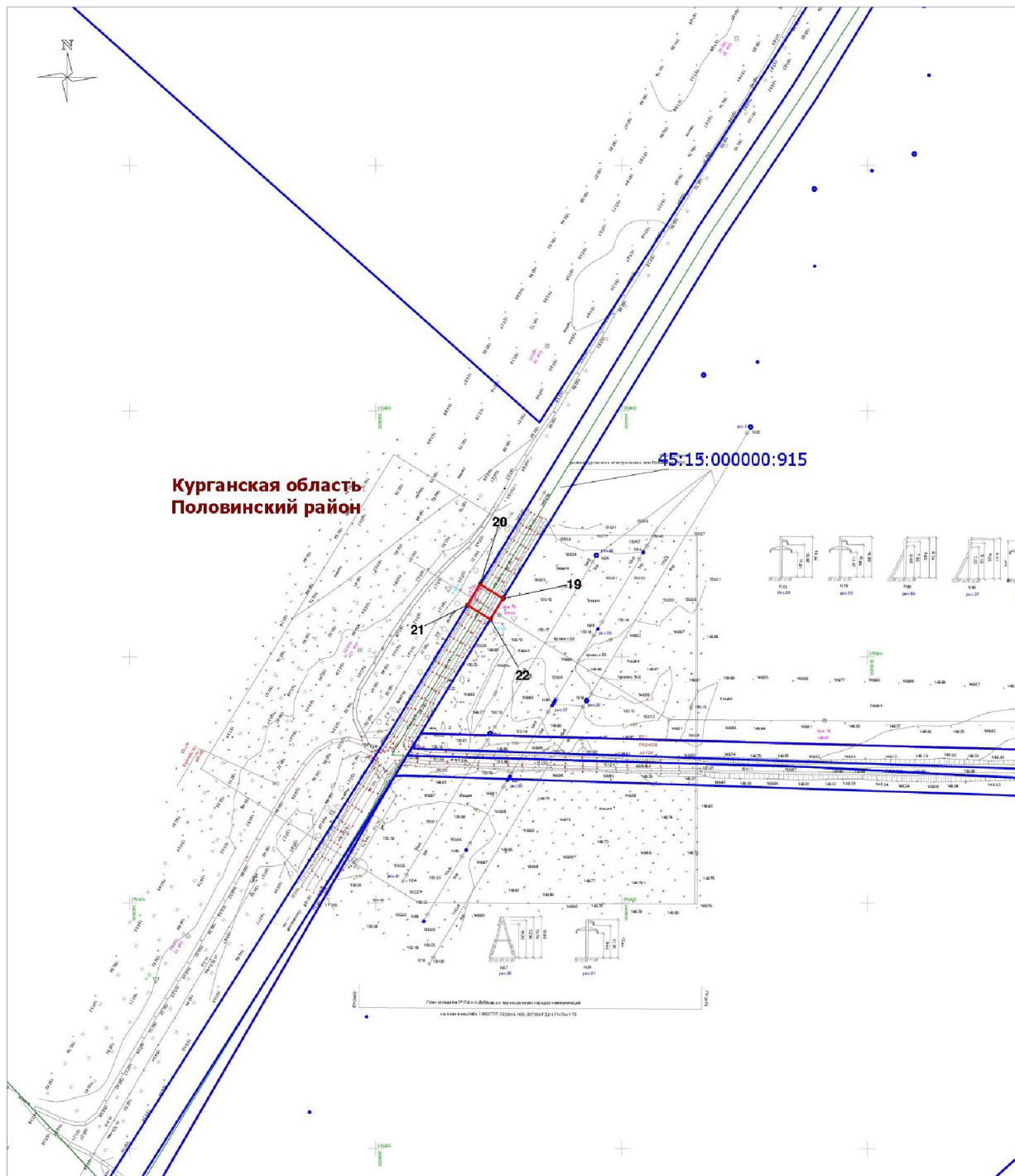
Масштаб 1:3000

- проектные границы публичного сервитута

● **1** - обозначение и номер характерной точки публичного сервитута

**45:10:040701:214** - границы земельных участков, в отношении которых испрашивается публичный сервитут

45:10:040701 - номер кадастрового квартала



Условные обозначения

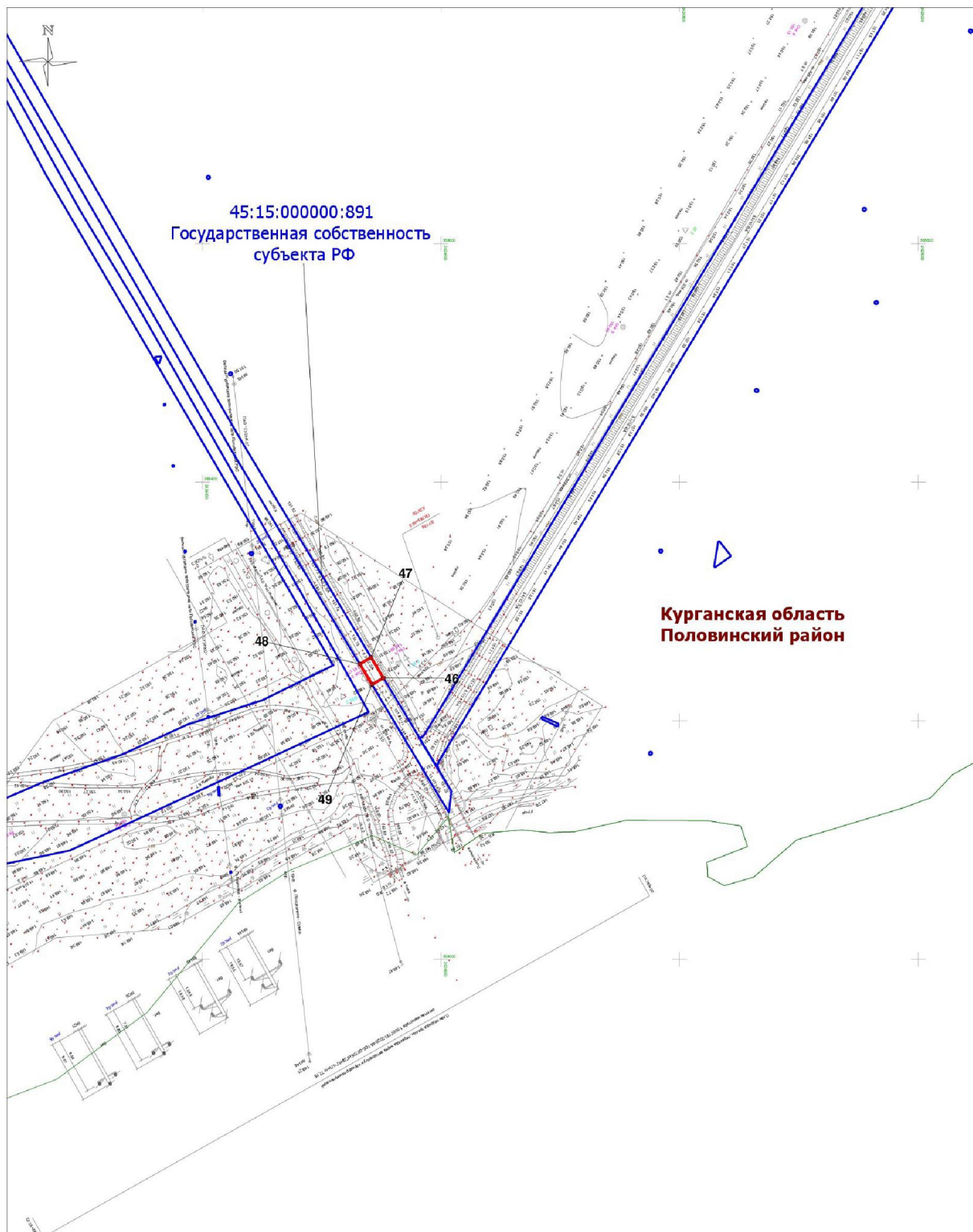
Масштаб 1:3000

- проектные границы публичного сервитута

● **1** - обозначение и номер характерной точки публичного сервитута

- границы земельных участков, в отношении которых испрашивается публичный сервитут

45:10:040701 - номер кадастрового квартала



Масштаб 1:3000

Условные обозначения



- проектные границы публичного сервитута



- обозначение и номер характерной точки публичного сервитута

- границы земельных участков, в отношении которых испрашивается публичный сервитут

45:10:040701 - номер кадастрового квартала

## ОПИСАНИЕ МЕСТОПОЛОЖЕНИЯ ГРАНИЦ

«Газопровод межпоселковый ГРС Лебяжье – с. Речное – с. Хутора с отводами на д. Желтики, д. Александровка Лебяжьевского района – с. Булдак – д. Дмитриевка - с. Половинное с отводом на д. Дубровка Половинского района Курганской области»

Условные обозначения



- проектные границы публичного сервитута



1 - обозначение и номер характерной точки публичного сервитута



45:10:040701:214 - границы земельных участков, в отношении которых испрашивается публичный сервитут

45:10:040701 - номер кадастрового квартала