

## КУРГАНСКАЯ ОБЛАСТЬ

# ЗАКОН

### ОБ УСТАНОВЛЕНИИ ГРАНИЦ МУНИЦИПАЛЬНОГО ОБРАЗОВАНИЯ СТЕПНОВСКОГО СЕЛЬСОВЕТА МАКУШИНСКОГО РАЙОНА КУРГАНСКОЙ ОБЛАСТИ

Принят Курганской областной Думой

25 июня 2019 года

#### Статья 1

Установить границы муниципального образования Степновского сельсовета Макушинского района Курганской области согласно приложениям 1, 2 и 3 к настоящему закону.

#### Статья 2

Установить, что в состав территории муниципального образования Степновского сельсовета Макушинского района Курганской области входят следующие населенные пункты:

- 1) поселок сельского типа Кленовый;
- 2) поселок сельского типа Рекорд;
- 3) село Степное.

#### Статья 3

1. Настоящий закон вступает в силу через десять дней после его официального опубликования.

2. Со дня вступления в силу настоящего закона признать утратившими силу:

- 1) Закон Курганской области от 4 ноября 2004 года № 763

«Об установлении границ муниципального образования Степновского сельсовета, входящего в состав муниципального образования Макушинского района»;

2) статью 195 Закона Курганской области от 29 июня 2009 года № 469 «О внесении изменений в некоторые законы Курганской области».

Временно исполняющий обязанности  
Губернатора Курганской области

В.М. Шумков

город Курган

«27» июня 2019 года № 103

Приложение 1  
к Закону Курганской области  
от 24 июня 2019 года № 103  
«Об установлении границ  
муниципального образования  
Степновского сельсовета  
Макушинского района  
Курганской области»

**Текстовое описание местоположения границ муниципального образования Степновского сельсовета Макушинского района Курганской области**

Общая протяженность границ муниципального образования Степновского сельсовета Макушинского района Курганской области — 48,48 км. Границы муниципального образования Степновского сельсовета Макушинского района Курганской области на разных участках совпадают с участками границ муниципальных образований Обутковского, Пионерского, Садоводского сельсоветов и города Макушино Макушинского района Курганской области.

**Граница между муниципальными образованиями Степновским и Обутковским сельсоветами Макушинского района Курганской области  
(протяженность границы — 2,63 км)**

От узловой точки 1, обозначающей место пересечения границ муниципальных образований Степновского, Обутковского сельсоветов и города Макушино Макушинского района Курганской области, расположенной в 2,76 км к северо-северо-востоку от пересечения автомобильных дорог Подъезд к Рекорд и Р-254 «Иртыш» Челябинск — Курган — Омск — Новосибирск и в 3,29 км к востоко-северо-востоку от поворотной опоры ЛЭП 500 кВ Курган-Аврора, граница идет на юг на протяжении 0,32 км до поворотной точки 4, расположенной в 2,44 км к северо-северо-востоку от пересечения автомобильных дорог Подъезд к Рекорд и Р-254 «Иртыш» Челябинск — Курган — Омск — Новосибирск и в 3,08 км к западо-северо-западу от северного берега озера Большое Степное.

От поворотной точки 4 граница идет на юго-юго-восток на протяжении 0,87 км до поворотной точки 6, расположенной в 1,74 км к северо-северо-востоку от пересечения автомобильных

дорог Подъезд к Рекорд и Р-254 «Иртыш» Челябинск — Курган — Омск — Новосибирск и в 2,62 км к западу от северного берега озера Большое Степное.

От поворотной точки 6 граница идет на востоко-северо-восток на протяжении 0,90 км до поворотной точки 7, расположенной в 2,41 км к северо-востоку от пересечения автомобильных дорог Подъезд к Рекорд и Р-254 «Иртыш» Челябинск — Курган — Омск — Новосибирск и в 1,81 км к западо-северо-западу от северного берега озера Большое Степное.

От поворотной точки 7 граница идет на востоко-северо-восток на протяжении 0,54 км до узловой точки 8, обозначающей место пересечения границ муниципальных образований Степновского, Обутковского и Пионерского сельсоветов Макушинского района Курганской области, расположенной в 2,88 км к северо-востоку от пересечения автомобильных дорог Подъезд к Рекорд и Р-254 «Иртыш» Челябинск — Курган — Омск — Новосибирск и в 1,24 км к западо-северо-западу от северного берега озера Большое Степное.

**Граница между муниципальными образованиями Степновским  
и Пионерским сельсоветами Макушинского района  
Курганской области  
(протяженность границы — 16,38 км)**

От узловой точки 8, обозначающей место пересечения границ муниципальных образований Степновского, Обутковского и Пионерского сельсоветов Макушинского района Курганской области, расположенной в 2,88 км к северо-востоку от пересечения автомобильных дорог Подъезд к Рекорд и Р-254 «Иртыш» Челябинск — Курган — Омск — Новосибирск и в 1,24 км к западо-северо-западу от северного берега озера Большое Степное, граница идет на юг на протяжении 0,72 км до поворотной точки 9, расположенной в 2,45 км к востоко-северо-востоку от пересечения автомобильных дорог Подъезд к Рекорд и Р-254 «Иртыш» Челябинск — Курган — Омск — Новосибирск и в 2,46 км к северо-северо-западу от поворотной опоры ЛЭП 10 кВ Л-3 ПС Макушино.

От поворотной точки 9 граница идет на востоко-юго-восток на протяжении 0,93 км до поворотной точки 10, расположенной у озера Большое Степное в 3,11 км к востоко-северо-востоку от пересечения автомобильных дорог Подъезд к Рекорд и Р-254 «Иртыш» Челябинск — Курган — Омск — Новосибирск и в 2,31 км к северу от поворотной опоры ЛЭП 500 кВ Курган-Аврора.

От поворотной точки 10 граница идет на юго-юго-восток на протяжении 1,74 км до поворотной точки 11, расположенной в 0,22 км к востоко-северо-востоку от поворотной опоры ЛЭП 10 кВ

Л-3 ПС Макушино и в 2,21 км к западо-юго-западу от поворотной опоры ЛЭП 10 кВ Л-3 ПС Макушино.

От поворотной точки 11 граница идет на юго-восток на протяжении 1,93 км до поворотной точки 17, расположенной в 2,73 км к западо-северо-западу от пересечения автомобильных дорог Степное — Пионерское и Р-254 «Иртыш» Челябинск — Курган — Омск — Новосибирск и в 2,01 км к востоко-юго-востоку от поворотной опоры ЛЭП 500 кВ Курган — Аврора.

От поворотной точки 17 граница идет на востоко-юго-восток на протяжении 3,83 км по оси автомобильной дороги Р-254 «Иртыш» Челябинск — Курган — Омск — Новосибирск до поворотной точки 59, расположенной в 0,41 км к востоко-юго-востоку от поворотной опоры ЛЭП 10 кВ Л-2 ПС Пионер и в 0,18 км к западо-северо-западу от поворота с автомобильной дороги Р-254 «Иртыш» Челябинск — Курган — Омск — Новосибирск на проселочную дорогу.

От поворотной точки 59 граница идет на востоко-юго-восток на протяжении 0,70 км по оси автомобильной дороги Р-254 «Иртыш» Челябинск — Курган — Омск — Новосибирск до поворотной точки 66, расположенной в 0,28 км к юго-востоку от поворотной опоры ЛЭП 500 кВ Курган — Аврора и в 0,30 км к северо-западу от поворотной опоры ЛЭП 500 кВ Курган — Аврора.

От поворотной точки 66 граница идет на востоко-юго-восток на протяжении 0,44 км по оси автомобильной дороги Р-254 «Иртыш» Челябинск — Курган — Омск — Новосибирск до поворотной точки 73, расположенной в 0,23 км к востоко-северо-востоку от поворотной опоры ЛЭП 500 кВ Курган — Аврора и в 0,50 км к западу от поворота с автомобильной дороги Р-254 «Иртыш» Челябинск — Курган — Омск — Новосибирск на проселочную дорогу.

От поворотной точки 73 граница идет на восток на протяжении 1,86 км по оси автомобильной дороги Р-254 «Иртыш» Челябинск — Курган — Омск — Новосибирск до поворотной точки 91, расположенной на автомобильной дороге Р-254 «Иртыш» Челябинск — Курган — Омск — Новосибирск в 0,50 км к юго-юго-западу от южного берега озера Малое Коркино и в 0,69 км к западо-северо-западу от поворотной опоры ЛЭП 500 кВ Курган — Аврора.

От поворотной точки 91 граница идет на востоко-юго-восток на протяжении 0,18 км до поворотной точки 93, расположенной в 0,53 км к западо-северо-западу от поворотной опоры ЛЭП 500 кВ Курган — Аврора и в 0,63 км к северо-западу от восточного берега озера Светлое.

От поворотной точки 93 граница идет на юго-восток на протяжении 0,13 км до поворотной точки 94, расположенной в 0,49 км к западо-юго-западу от поворотной опоры ЛЭП 500 кВ

Курган — Аврора и в 0,51 км к северо-западу от восточного берега озера Светлое.

От поворотной точки 94 граница идет на юго-юго-восток на протяжении 0,59 км до поворотной точки 96, расположенной в 0,58 км к юго-юго-западу от поворотной опоры ЛЭП 500 кВ Курган — Аврора и в 0,31 км к западо-северо-западу от южного берега озера Светлое.

От поворотной точки 96 граница идет на юго-юго-запад на протяжении 0,09 км до поворотной точки 97, расположенной в 0,67 км к юго-юго-западу от поворотной опоры ЛЭП 500 кВ Курган — Аврора и в 0,35 км к западу от южного берега озера Светлое.

От поворотной точки 97 граница идет на западо-юго-запад на протяжении 0,29 км до поворотной точки 98, расположенной в 0,85 км к юго-юго-западу от поворотной опоры ЛЭП 500 кВ Курган — Аврора и в 1,42 км к северо-западу от поворотной опоры ЛЭП 10 кВ Л-2 ПС Пионер.

От поворотной точки 98 граница идет на запад на протяжении 0,30 км до поворотной точки 99, расположенной в 1,04 км к юго-западу от поворотной опоры ЛЭП 500 кВ Курган — Аврора и в 1,67 км к северо-западу от поворотной опоры ЛЭП 10 кВ Л-2 ПС Пионер.

От поворотной точки 99 граница идет на юго-запад на протяжении 0,49 км до поворотной точки 102, расположенной в 1,52 км к юго-западу от поворотной опоры ЛЭП 500 кВ Курган — Аврора и в 1,78 км к западо-северо-западу от поворотной опоры ЛЭП 10 кВ Л-2 ПС Пионер.

От поворотной точки 102 граница идет на западо-юго-запад на протяжении 0,38 км до поворотной точки 106, расположенной в 0,48 км к востоко-юго-востоку от поворотной опоры ЛЭП 10 кВ Л-2 ПС Пионер и в 2,08 км к западо-северо-западу от поворотной опоры ЛЭП 10 кВ Л-2 ПС Пионер.

От поворотной точки 106 граница идет на западо-северо-запад на протяжении 0,45 км до поворотной точки 107, расположенной в 0,04 км к юго-востоку от поворотной опоры ЛЭП 10 кВ Л-2 ПС Пионер и в 2,53 км к западо-северо-западу от поворотной опоры ЛЭП 10 кВ Л-2 ПС Пионер.

От поворотной точки 107 граница идет на запад на протяжении 0,51 км до поворотной точки 108, расположенной в 0,48 км к западу от поворотной опоры ЛЭП 10 кВ Л-2 ПС Пионер и в 1,10 км к югу от поворотной опоры ЛЭП 500 кВ Курган — Аврора.

От поворотной точки 108 граница идет на западо-юго-запад на протяжении 0,26 км до поворотной точки 109, расположенной в 0,85 км к востоко-юго-востоку от поворотной опоры ЛЭП 10 кВ Л-2 ПС Пионер и в 1,11 км к югу от поворотной опоры ЛЭП 500 кВ

Курган — Аврора.

От поворотной точки 109 граница идет на юго-запад на протяжении 0,25 км до поворотной точки 111, расположенной в 0,83 км к юго-востоку от поворотной опоры ЛЭП 10 кВ Л-2 ПС Пионер и в 1,32 км к югу от поворотной опоры ЛЭП 500 кВ Курган — Аврора.

От поворотной точки 111 граница идет на юго-запад на протяжении 0,31 км до узловой точки 123, обозначающей место пересечения границ муниципальных образований Степновского, Садоводского и Пионерского сельсоветов Макушинского района Курганской области, расположенной в 1,50 км к северо-востоку от поворотной опоры ЛЭП 220 кВ Петропавловск — Макушино и в 0,80 км к юго-востоку от поворотной опоры ЛЭП 10 кВ Л-2 ПС Пионер.

**Граница между муниципальными образованиями Степновским  
и Садоводским сельсоветами Макушинского района  
Курганской области  
(протяженность границы — 12,32 км)**

От узловой точки 123, обозначающей место пересечения границ муниципальных образований Степновского, Садоводского и Пионерского сельсоветов Макушинского района Курганской области, расположенной в 1,50 км к северо-востоку от поворотной опоры ЛЭП 220 кВ Петропавловск — Макушино и в 0,80 км к юго-востоку от поворотной опоры ЛЭП 10 кВ Л-2 ПС Пионер, граница идет на западо-юго-запад на протяжении 0,11 км до поворотной точки 126, расположенной в 1,00 км к востоко-юго-востоку от остановочного пункта - 18 железной дороги (далее – от ОП-18 железной дороги) и в 1,39 км к северо-востоку от поворотной опоры ЛЭП 220 кВ Петропавловск — Макушино.

От поворотной точки 126 граница идет на западо-северо-запад на протяжении 0,60 км по южной границе полосы отвода железной дороги до поворотной точки 136, расположенной в 0,41 км к востоко-юго-востоку от ОП-18 железной дороги и в 1,31 км к северо-северо-востоку от поворотной опоры ЛЭП 220 кВ Петропавловск — Макушино.

От поворотной точки 136 граница идет на западо-юго-запад на протяжении 0,38 км до поворотной точки 137, расположенной в 1,91 км к востоко-юго-востоку от поворотной опоры ЛЭП 110 кВ Макушино — Петухово и в 1,09 км к северу от поворотной опоры ЛЭП 220 кВ Петропавловск — Макушино.

От поворотной точки 137 граница идет на запад на протяжении 0,23 км до поворотной точки 138, расположенной в 1,68 км к востоко-юго-востоку от поворотной опоры ЛЭП 110 кВ Макушино — Петухово

и в 1,15 км к северо-северо-западу от поворотной опоры ЛЭП 220 кВ Петропавловск — Макушино.

От поворотной точки 138 граница идет на западо-юго-запад на протяжении 0,10 км до поворотной точки 139, расположенной в 1,63 км к востоко-юго-востоку от поворотной опоры ЛЭП 110 кВ Макушино — Петухово и в 1,11 км к северо-северо-западу от поворотной опоры ЛЭП 220 кВ Петропавловск — Макушино.

От поворотной точки 139 граница идет на северо-запад на протяжении 0,07 км до поворотной точки 140, расположенной в 1,58 км к востоко-юго-востоку от поворотной опоры ЛЭП 110 кВ Макушино — Петухово и в 1,18 км к северо-северо-западу от поворотной опоры ЛЭП 220 кВ Петропавловск — Макушино.

От поворотной точки 140 граница идет на север на протяжении 0,43 км до поворотной точки 141, расположенной в 0,28 км к западу от ОП-18 железной дороги и в 0,15 км к востоко-юго-востоку от начала железнодорожной ветки на линейную производственно-диспетчерскую станцию Суслово (далее - от начала железнодорожной ветки на ЛПДС Суслово).

От поворотной точки 141 граница идет на западо-северо-запад на протяжении 0,26 км по полосе отвода железной дороги до поворотной точки 145, расположенной в 1,29 км к востоку от поворотной опоры ЛЭП 110 кВ Макушино — Петухово и в 0,12 км к западо-северо-западу от начала железнодорожной ветки на ЛПДС Суслово.

От поворотной точки 145 граница идет на юго-запад на протяжении 0,21 км до поворотной точки 146, расположенной в 1,13 км к востоко-юго-востоку от поворотной опоры ЛЭП 110 кВ Макушино — Петухово и в 0,30 км к западо-юго-западу от начала железнодорожной ветки на ЛПДС Суслово.

От поворотной точки 146 граница идет на западо-юго-запад на протяжении 0,34 км до поворотной точки 147, расположенной в 0,84 км к востоко-юго-востоку от поворотной опоры ЛЭП 110 кВ Макушино — Петухово и в 0,65 км к западо-юго-западу от начала железнодорожной ветки на ЛПДС Суслово.

От поворотной точки 147 граница идет на северо-северо-запад на протяжении 0,45 км до поворотной точки 148, расположенной в 1,09 км к юго-юго-западу от поворотной опоры ЛЭП 110 кВ Макушино — Петухово и в 0,67 км к востоко-северо-востоку от поворотной опоры ЛЭП 110 кВ Макушино — Петухово.

От поворотной точки 148 граница идет на западо-северо-запад на протяжении 1,00 км по полосе отвода железной дороги до поворотной точки 163, расположенной в 0,78 км к юго-юго-западу от поворотной опоры ЛЭП 110 кВ Макушино — Петухово и в 0,53 км к северо-северо-западу от поворотной опоры ЛЭП 110 кВ Макушино — Петухово.



От поворотной точки 163 граница идет на запад на протяжении 0,84 км до поворотной точки 165, расположенной в 1,45 км к юго-западу от поворотной опоры ЛЭП 110 кВ Макушино — Петухово и в 1,21 км к западо-северо-западу от поворотной опоры ЛЭП 110 кВ Макушино — Петухово.

От поворотной точки 165 граница идет на юго-запад на протяжении 0,25 км до поворотной точки 166, расположенной в 1,70 км к юго-западу от поворотной опоры ЛЭП 110 кВ Макушино — Петухово и в 1,39 км к западо-северо-западу от поворотной опоры ЛЭП 110 кВ Макушино — Петухово.

От поворотной точки 166 граница идет на юго-запад на протяжении 0,22 км до поворотной точки 167, расположенной в 1,92 км к юго-западу от поворотной опоры ЛЭП 110 кВ Макушино — Петухово и в 1,56 км к западо-северо-западу от поворотной опоры ЛЭП 110 кВ Макушино — Петухово.

От поворотной точки 167 граница идет на западо-северо-запад на протяжении 0,31 км до поворотной точки 168, расположенной в 2,15 км к юго-западу от поворотной опоры ЛЭП 110 кВ Макушино — Петухово и в 1,86 км к западо-северо-западу от поворотной опоры ЛЭП 110 кВ Макушино — Петухово.

От поворотной точки 168 граница идет на север на протяжении 0,07 км до поворотной точки 169, расположенной в 2,10 км к юго-западу от поворотной опоры ЛЭП 110 кВ Макушино — Петухово и в 1,85 км к западо-северо-западу от поворотной опоры ЛЭП 110 кВ Макушино — Петухово.

От поворотной точки 169 граница идет на восток на протяжении 0,17 км до поворотной точки 170, расположенной в 1,97 км к западо-юго-западу от поворотной опоры ЛЭП 110 кВ Макушино — Петухово и в 1,69 км к западо-северо-западу от поворотной опоры ЛЭП 110 кВ Макушино — Петухово.

От поворотной точки 170 граница идет на северо-северо-восток на протяжении 0,13 км до поворотной точки 171, расположенной в 1,89 км к западо-юго-западу от поворотной опоры ЛЭП 110 кВ Макушино — Петухово и в 1,68 км к западо-северо-западу от поворотной опоры ЛЭП 110 кВ Макушино — Петухово.

От поворотной точки 171 граница идет на северо-восток на протяжении 0,27 км до поворотной точки 172, расположенной в 1,63 км к западо-юго-западу от поворотной опоры ЛЭП 110 кВ Макушино — Петухово и в 1,52 км к западо-северо-западу от поворотной опоры ЛЭП 110 кВ Макушино — Петухово.

От поворотной точки 172 граница идет на северо-северо-восток на протяжении 0,24 км до поворотной точки 173, расположенной в 1,44 км к западо-юго-западу от поворотной опоры ЛЭП 110 кВ Макушино — Петухово и в 1,50 км к западо-северо-западу от поворотной опоры ЛЭП 110 кВ Макушино — Петухово.

От поворотной точки 173 граница идет на западо-северо-запад на протяжении 5,64 км по полосе отвода железной дороги до узловой точки 252, обозначающей место пересечения границ муниципальных образований Степновского, Садоводского сельсоветов и города Макушино Макушинского района Курганской области, расположенной в 1,80 км к востоко-юго-востоку от поворотной опоры ЛЭП 110 кВ Макушино — Басковская и в 0,19 км к юго-западу от поворотной опоры ЛЭП 220 кВ Петропавловск — Макушино.

**Граница между муниципальными образованиями Степновским сельсоветом и городом Макушино Макушинского района Курганской области  
(протяженность границы — 17,15 км)**

От узловой точки 252, обозначающей место пересечения границ муниципальных образований Степновского, Садоводского сельсоветов и города Макушино Макушинского района Курганской области, расположенной в 1,80 км к востоко-юго-востоку от поворотной опоры ЛЭП 110 кВ Макушино — Басковская и в 0,19 км к юго-западу от поворотной опоры ЛЭП 220 кВ Петропавловск — Макушино, граница идет на западо-северо-запад на протяжении 1,35 км по полосе отвода железной дороги до поворотной точки 262, расположенной на железной дороге в 0,45 км к востоко-юго-востоку от поворотной опоры ЛЭП 110 кВ Макушино — Басковская и в 1,20 км к юго-юго-западу от поворотной опоры ЛЭП 110 кВ Макушино — Петухово.

От поворотной точки 262 граница идет на север на протяжении 0,38 км до поворотной точки 267, расположенной в 0,48 км к востоко-северо-востоку от поворотной опоры ЛЭП 110 кВ Макушино — Басковская и в 0,82 км к юго-юго-западу от поворотной опоры ЛЭП 110 кВ Макушино — Петухово.

От поворотной точки 267 граница идет на запад на протяжении 0,52 км до поворотной точки 271, расположенной в 0,16 км к северо-северо-западу от поворотной опоры ЛЭП 110 кВ Макушино — Басковская и в 1,10 км к юго-западу от поворотной опоры ЛЭП 110 кВ Макушино — Петухово.

От поворотной точки 271 граница идет на север на протяжении 0,51 км до поворотной точки 272, расположенной в 0,05 км к востоку от поворотной опоры ЛЭП 10 кВ Л-11 ПС Макушино и в 0,81 км к западо-юго-западу от поворотной опоры ЛЭП 110 кВ Макушино — Петухово.

От поворотной точки 272 граница идет на востоко-северо-восток на протяжении 0,39 км до поворотной точки 274, расположенной в 0,62 км к востоко-северо-востоку от поворотной

опоры ЛЭП 10 кВ Л-11 ПС Макушино и в 0,43 км к западо-юго-западу от поворотной опоры ЛЭП 110 кВ Макушино — Петухово.

От поворотной точки 274 граница идет на север на протяжении 0,92 км до поворотной точки 279, расположенной в 1,40 км к востоко-юго-востоку от поворотной опоры ЛЭП 110 кВ Макушино — Петухово и в 1,20 км к северо-западу от поворотной опоры ЛЭП 220 кВ Петропавловск — Макушино.

От поворотной точки 279 граница идет на востоко-северо-восток на протяжении 0,11 км до поворотной точки 280, расположенной в 1,47 км к востоко-юго-востоку от поворотной опоры ЛЭП 110 кВ Макушино — Петухово и в 1,16 км к северо-западу от поворотной опоры ЛЭП 220 кВ Петропавловск — Макушино.

От поворотной точки 280 граница идет на север на протяжении 0,13 км до поворотной точки 281, расположенной в 1,44 км к востоко-юго-востоку от поворотной опоры ЛЭП 110 кВ Макушино — Петухово и в 1,24 км к северо-западу от поворотной опоры ЛЭП 220 кВ Петропавловск — Макушино.

От поворотной точки 281 граница идет на северо-восток на протяжении 0,19 км до поворотной точки 282, расположенной в 1,87 км к востоко-юго-востоку от поворотной опоры ЛЭП 110 кВ Макушино — Петухово и в 0,99 км к северо-северо-западу от поворотной опоры ЛЭП 110 кВ Макушино — Петухово.

От поворотной точки 282 граница идет на северо-северо-восток на протяжении 0,20 км до поворотной точки 283, расположенной в 1,62 км к востоку от поворотной опоры ЛЭП 110 кВ Макушино — Петухово и в 1,36 км к северу от поворотной опоры ЛЭП 110 кВ Макушино — Петухово.

От поворотной точки 283 граница идет на восток на протяжении 0,77 км до поворотной точки 284, расположенной в 0,15 км к юго-востоку от поворотной опоры ЛЭП 10 кВ Л-3 ПС Макушино и в 1,01 км к западо-северо-западу от пересечения автомобильных дорог Подъезд к Рекорд и Р-254 «Иртыш» Челябинск — Курган — Омск — Новосибирск.

От поворотной точки 284 граница идет на востоко-юго-восток на протяжении 1,00 км до поворотной точки 285, расположенной в 0,14 км к юго-юго-западу от пересечения автомобильных дорог Подъезд к Рекорд и Р-254 «Иртыш» Челябинск — Курган — Омск — Новосибирск и в 0,25 км к востоко-северо-востоку от поворотной опоры ЛЭП 10 кВ Л-7 ПС Макушино.

От поворотной точки 285 граница идет на северо-северо-восток на протяжении 0,14 км до поворотной точки 289, расположенной на пересечении автомобильных дорог Подъезд к Рекорд и Р-254 «Иртыш» Челябинск — Курган — Омск — Новосибирск в 0,35 км к северо-востоку от поворотной опоры ЛЭП 10 кВ Л-7 ПС Макушино и в 3,23 км к востоку-юго-востоку от поворотной опоры ЛЭП 500 кВ

Курган — Аврора.

От поворотной точки 289 граница идет на западо-северо-запад на протяжении 2,75 км по оси автомобильной дороги Р-254 «Иртыш» Челябинск — Курган — Омск — Новосибирск до поворотной точки 316, расположенной на автомобильной дороге Р-254 «Иртыш» Челябинск — Курган — Омск — Новосибирск в 2,75 км к западо-северо-западу от пересечения автомобильных дорог Подъезд к Рекорд и Р-254 «Иртыш» Челябинск — Курган — Омск — Новосибирск и в 1,30 км к востоко-юго-востоку от пересечения автомобильных дорог Подъезд к Макушино и Р-254 «Иртыш» Челябинск — Курган — Омск — Новосибирск.

От поворотной точки 316 граница идет на западо-северо-запад на протяжении 1,30 км по оси автомобильной дороги Р-254 «Иртыш» Челябинск — Курган — Омск — Новосибирск до поворотной точки 331, расположенной на пересечении автомобильных дорог Подъезд к Макушино и Р-254 «Иртыш» Челябинск — Курган — Омск — Новосибирск в 3,03 км к юго-юго-западу от поворотной опоры ЛЭП 110 кВ Макушино — Трюхино и в 0,34 км к западо-северо-западу от поворотной опоры ЛЭП 500 кВ Курган — Аврора.

От поворотной точки 331 граница идет на северо-северо-восток на протяжении 1,73 км по оси автомобильной дороги Макушино — Частоозерье — Бердюжье (Обход Казахстана) до поворотной точки 347, расположенной на автомобильной дороге Макушино — Частоозерье — Бердюжье (Обход Казахстана) в 1,73 км к северо-северо-востоку от пересечения автомобильных дорог Подъезд к Макушино и Р-254 «Иртыш» Челябинск — Курган — Омск — Новосибирск и в 1,34 км к югу от поворотной опоры ЛЭП 110 кВ Макушино — Трюхино.

От поворотной точки 347 граница идет на востоко-юго-восток на протяжении 0,28 км до поворотной точки 351, расположенной в 1,78 км к северо-востоку от пересечения автомобильных дорог Подъезд к Макушино и Р-254 «Иртыш» Челябинск — Курган — Омск — Новосибирск и в 1,39 км к югу от поворотной опоры ЛЭП 110 кВ Макушино — Трюхино.

От поворотной точки 351 граница идет на востоко-юго-восток на протяжении 0,65 км до поворотной точки 354, расположенной в 2,04 км к северо-востоку от пересечения автомобильных дорог Подъезд к Макушино и Р-254 «Иртыш» Челябинск — Курган — Омск — Новосибирск и в 1,70 км к юго-юго-востоку от поворотной опоры ЛЭП 110 кВ Макушино — Трюхино.

От поворотной точки 354 граница идет на востоко-северо-восток на протяжении 0,50 км до поворотной точки 356, расположенной в 3,50 км к северо-северо-западу от пересечения автомобильных дорог Подъезд к Рекорд и Р-254 «Иртыш» Челябинск — Курган — Омск — Новосибирск и в 2,47 км к востоко-

северо-востоку от пересечения автомобильных дорог Подъезд к Макушино и Р-254 «Иртыш» Челябинск — Курган — Омск — Новосибирск.

От поворотной точки 356 граница идет на востоко-северо-восток на протяжении 0,27 км до поворотной точки 357, расположенной в 3,51 км к северо-северо-западу от пересечения автомобильных дорог Подъезд к Рекорд и Р-254 «Иртыш» Челябинск — Курган — Омск — Новосибирск и в 2,73 км к востоко-северо-востоку от пересечения автомобильных дорог Подъезд к Макушино и Р-254 «Иртыш» Челябинск — Курган — Омск — Новосибирск.

От поворотной точки 357 граница идет на востоко-юго-восток на протяжении 0,19 км до поворотной точки 360, расположенной в 3,44 км к северо-северо-западу от пересечения автомобильных дорог Подъезд к Рекорд и Р-254 «Иртыш» Челябинск — Курган — Омск — Новосибирск и в 2,88 км к востоко-северо-востоку от пересечения автомобильных дорог Подъезд к Макушино и Р-254 «Иртыш» Челябинск — Курган — Омск — Новосибирск.

От поворотной точки 360 граница идет на юго-юго-запад на протяжении 0,63 км до поворотной точки 363, расположенной в 2,90 км к северо-северо-западу от пересечения автомобильных дорог Подъезд к Рекорд и Р-254 «Иртыш» Челябинск — Курган — Омск — Новосибирск и в 1,80 км к востоко-северо-востоку от поворотной опоры ЛЭП 500 кВ Курган — Аврора.

От поворотной точки 363 граница идет на востоко-юго-восток на протяжении 0,21 км до поворотной точки 364, расположенной в 2,74 км к северо-северо-западу от пересечения автомобильных дорог Подъезд к Рекорд и Р-254 «Иртыш» Челябинск — Курган — Омск — Новосибирск и в 1,92 км к востоко-северо-востоку от поворотной опоры ЛЭП 500 кВ Курган — Аврора.

От поворотной точки 364 граница идет на востоко-юго-восток на протяжении 0,47 км до поворотной точки 365, расположенной в 2,50 км к северо-северо-западу от пересечения автомобильных дорог Подъезд к Рекорд и Р-254 «Иртыш» Челябинск — Курган — Омск — Новосибирск и в 2,30 км к востоко-северо-востоку от поворотной опоры ЛЭП 500 кВ Курган — Аврора.

От поворотной точки 365 граница идет на северо-восток на протяжении 0,37 км до поворотной точки 366, расположенной в 2,69 км к северо-северо-западу от пересечения автомобильных дорог Подъезд к Рекорд и Р-254 «Иртыш» Челябинск — Курган — Омск — Новосибирск и в 2,64 км к востоко-северо-востоку от поворотной опоры ЛЭП 500 кВ Курган — Аврора.

От поворотной точки 366 граница идет на северо-северо-восток на протяжении 0,43 км до поворотной точки 367, расположенной в 3,06 км к северу от пересечения автомобильных дорог Подъезд

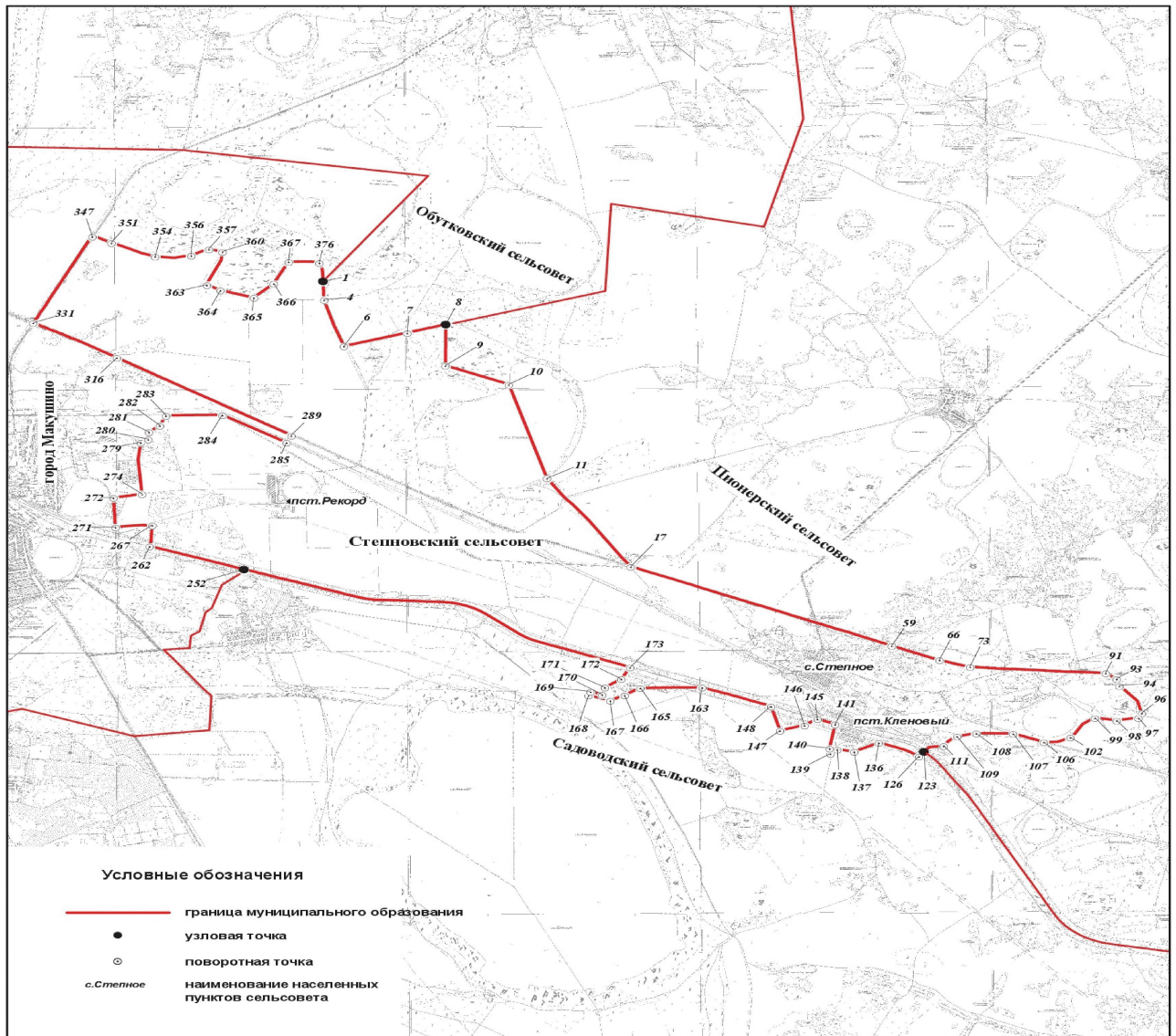
к Рекорд и Р-254 «Иртыш» Челябинск — Курган — Омск — Новосибирск и в 2,98 км к востоко-северо-востоку от поворотной опоры ЛЭП 500 кВ Курган — Аврора.

От поворотной точки 367 граница идет на восток на протяжении 0,42 км до поворотной точки 376, расположенной в 3,08 км к северо-северо-востоку от пересечения автомобильных дорог Подъезд к Рекорд и Р-254 «Иртыш» Челябинск — Курган — Омск — Новосибирск и в 3,35 км к востоко-северо-востоку от поворотной опоры ЛЭП 500 кВ Курган — Аврора.

От поворотной точки 376 граница идет на юго-юго-восток на протяжении 0,34 км до узловой точки 1, обозначающей место пересечения границ муниципальных образований Степновского, Обутковского сельсоветов и города Макушино Макушинского района Курганской области, расположенной в 2,76 км к северо-северо-востоку от пересечения автомобильных дорог Подъезд к Рекорд и Р-254 «Иртыш» Челябинск — Курган — Омск — Новосибирск и в 3,29 км к востоко-северо-востоку от поворотной опоры ЛЭП 500 кВ Курган — Аврора.

Приложение 2  
к Закону Курганской области  
от 27 июня 2019 года № 103  
«Об установлении границ  
муниципального образования  
Степновского сельсовета  
Макушинского района  
Курганской области»

Графическое описание местоположения (план) границ  
муниципального образования Степновского сельсовета  
Макушинского района Курганской области



Приложение 3  
к Закону Курганской области  
от 27 июня 2019 года № 103  
«Об установлении границ  
муниципального образования  
Степновского сельсовета  
Макушинского района  
Курганской области»

**Перечень координат характерных точек границ муниципального  
образования Степновского сельсовета Макушинского района  
Курганской области**

Обозначение характерных точек границ	Координаты, м	
	X	Y
1	415857,40	3318744,15
2	415689,02	3318749,82
3	415636,24	3318750,69
4	415535,70	3318754,87
5	415085,32	3318889,84
6	414714,40	3319030,22
7	414948,26	3319896,86
8	415095,18	3320421,94
9	414370,05	3320419,58
10	414038,43	3321285,73
11	412376,88	3321806,86
12	412014,88	3322055,90
13	411916,28	3322153,54
14	411633,79	3322371,17
15	410985,11	3322821,06
16	410836,75	3322933,88
17	410815,96	3322950,18
18	410786,98	3323025,16



Обозначение характерных точек границ	Координаты, м	
	X	Y
19	410738,66	3323148,72
20	410671,06	3323320,36
21	410600,71	3323502,99
22	410562,90	3323598,88
23	410526,47	3323690,27
24	410492,17	3323778,65
25	410454,12	3323875,29
26	410416,44	3323972,44
27	410379,13	3324067,32
28	410342,58	3324159,21
29	410303,39	3324260,98
30	410267,84	3324352,24
31	410230,04	3324447,51
32	410192,10	3324545,40
33	410156,30	3324635,91
34	410120,12	3324727,54
35	410045,39	3324917,95
36	410039,34	3324933,32
37	410028,17	3324961,74
38	410004,80	3325021,14
39	410004,33	3325022,35
40	410003,34	3325024,87
41	409965,90	3325119,50
42	409928,22	3325216,01
43	409910,43	3325261,55
44	409890,79	3325311,65
45	409834,96	3325450,61
46	409820,18	3325487,25
47	409803,16	3325529,47
48	409748,83	3325669,81

Обозначение характерных точек границ	Координаты, м	
	X	Y
49	409714,40	3325763,44
50	409677,97	3325857,96
51	409642,05	3325953,97
52	409605,24	3326039,10
53	409594,21	3326066,81
54	409584,57	3326091,02
55	409566,81	3326135,62
56	409530,51	3326227,75
57	409492,45	3326323,14
58	409455,15	3326416,78
59	409416,34	3326514,42
60	409380,04	3326607,56
61	409349,99	3326682,92
62	409303,92	3326798,34
63	409267,12	3326892,98
64	409229,56	3326984,62
65	409197,27	3327067,24
66	409162,84	3327164,88
67	409147,19	3327213,07
68	409130,79	3327263,53
69	409119,74	3327298,40
70	409097,74	3327367,80
71	409068,45	3327467,33
72	409044,42	3327565,35
73	409042,10	3327584,83
74	409032,27	3327667,37
75	409025,89	3327772,02
76	409018,63	3327883,06
77	409010,74	3327992,72
78	409004,48	3328105,39

Обозначение характерных точек границ	Координаты, м	
	X	Y
79	408998,60	3328220,69
80	408992,46	3328324,09
81	408986,46	3328426,24
82	408979,57	3328532,77
83	408972,56	3328647,56
84	408966,43	3328750,84
85	408959,67	3328865,01
86	408953,78	3328970,92
87	408949,40	3329074,57
88	408944,14	3329177,72
89	408939,14	3329282,13
90	408933,63	3329381,14
91	408930,25	3329439,91
92	408916,40	3329451,24
93	408831,13	3329589,55
94	408709,74	3329629,39
95	408435,46	3329874,22
96	408223,38	3329931,55
97	408144,62	3329884,30
98	408096,49	3329593,76
99	408144,05	3329294,37
100	408032,05	3329124,71
101	407859,95	3329020,98
102	407798,17	3328953,89
103	407751,39	3328870,46
104	407713,00	3328779,98
105	407708,91	3328689,67
106	407713,40	3328594,73
107	407864,83	3328175,68
108	407866,41	3327668,07

Обозначение характерных точек границ	Координаты, м	
	X	Y
109	407813,60	3327408,96
110	407736,98	3327299,58
111	407651,26	3327225,40
112	407616,05	3327023,10
113	407596,80	3327007,76
114	407589,32	3327000,89
115	407586,69	3326996,12
116	407580,34	3326990,61
117	407570,76	3326982,56
118	407568,09	3326980,31
119	407562,60	3326975,69
120	407559,54	3326973,11
121	407550,66	3326965,64
122	407544,95	3326961,18
123	407540,09	3326957,03
124	407535,15	3326952,77
125	407471,79	3326898,16
126	407457,34	3326885,70
127	407481,95	3326853,96
128	407502,61	3326821,55
129	407521,40	3326792,04
130	407530,96	3326777,06
131	407550,00	3326739,42
132	407571,97	3326695,99
133	407580,58	3326675,72
134	407601,94	3326616,97
135	407634,60	3326527,16
136	407701,70	3326339,10
137	407543,52	3325999,88
138	407586,54	3325772,18

Обозначение характерных точек границ	Координаты, м	
	X	Y
139	407538,55	3325687,67
140	407603,71	3325665,24
141	408031,31	3325743,48
142	408054,80	3325679,15
143	408074,35	3325624,65
144	408084,55	3325596,45
145	408120,41	3325496,25
146	408011,02	3325319,74
147	407916,31	3324992,86
148	408347,30	3324866,95
149	408379,65	3324775,50
150	408414,84	3324678,80
151	408447,65	3324586,70
152	408470,55	3324522,70
153	408481,65	3324491,75
154	408513,70	3324402,40
155	408521,75	3324379,70
156	408547,50	3324308,55
157	408555,56	3324286,05
158	408565,15	3324259,30
159	408572,51	3324237,89
160	408593,95	3324175,64
161	408613,46	3324117,29
162	408646,70	3324019,45
163	408679,72	3323925,32
164	408677,25	3323638,88
165	408667,35	3323081,48
166	408541,40	3322860,27
167	408444,86	3322664,97
168	408537,24	3322373,66

Обозначение характерных точек границ	Координаты, м	
	X	Y
169	408607,27	3322397,58
170	408553,01	3322558,52
171	408679,64	3322596,52
172	408829,12	3322819,34
173	409032,23	3322943,90
174	409078,00	3322820,90
175	409115,02	3322723,29
176	409118,44	3322714,20
177	409141,07	3322652,56
178	409179,03	3322546,48
179	409188,97	3322518,99
180	409206,91	3322469,30
181	409223,84	3322422,25
182	409227,24	3322412,75
183	409241,75	3322372,22
184	409248,30	3322353,96
185	409270,14	3322293,16
186	409310,38	3322180,67
187	409321,60	3322149,29
188	409361,59	3322037,16
189	409420,86	3321872,05
190	409469,41	3321735,44
191	409474,79	3321720,60
192	409483,89	3321695,21
193	409504,70	3321640,75
194	409521,24	3321601,66
195	409546,60	3321550,43
196	409567,25	3321513,56
197	409600,43	3321459,90
198	409614,91	3321438,83

Обозначение характерных точек границ	Координаты, м	
	X	Y
199	409622,04	3321428,55
200	409643,27	3321400,42
201	409672,75	3321361,17
202	409683,85	3321346,82
203	409736,11	3321279,30
204	409743,75	3321269,74
205	409803,74	3321191,88
206	409851,37	3321130,28
207	409864,27	3321113,66
208	409926,98	3321032,51
209	409941,91	3321012,94
210	409987,88	3320952,67
211	410042,96	3320868,25
212	410088,73	3320781,74
213	410114,63	3320719,08
214	410126,83	3320689,65
215	410155,79	3320596,36
216	410176,39	3320494,89
217	410186,76	3320395,97
218	410190,16	3320330,24
219	410191,43	3320300,75
220	410197,84	3320157,29
221	410205,22	3319997,14
222	410210,02	3319889,32
223	410218,59	3319700,69
224	410223,15	3319597,34
225	410227,67	3319496,75
226	410231,03	3319445,73
227	410236,24	3319397,37
228	410244,32	3319350,46

Обозначение характерных точек границ	Координаты, м	
	X	Y
229	410249,42	3319323,02
230	410252,91	3319304,20
231	410253,76	3319299,67
232	410256,02	3319290,69
233	410265,80	3319252,19
234	410279,27	3319206,95
235	410288,87	3319176,24
236	410328,89	3319049,89
237	410336,31	3319026,49
238	410381,34	3318883,41
239	410416,62	3318771,64
240	410484,64	3318558,26
241	410513,43	3318467,67
242	410534,88	3318399,65
243	410583,14	3318247,52
244	410613,06	3318150,71
245	410635,92	3318079,58
246	410653,71	3318023,70
247	410674,43	3317958,36
248	410704,79	3317861,69
249	410717,51	3317821,67
250	410733,52	3317771,13
251	410736,54	3317761,57
252	410766,60	3317667,23
253	410826,90	3317474,55
254	410836,95	3317443,22
255	410877,63	3317315,62
256	410891,13	3317273,27
257	410930,49	3317148,38
258	410985,75	3316973,75



Обозначение характерных точек границ	Координаты, м	
	X	Y
259	411038,45	3316807,17
260	411079,51	3316677,00
261	411135,19	3316502,37
262	411174,03	3316377,53
263	411235,70	3316387,82
264	411267,85	3316391,70
265	411291,05	3316394,72
266	411541,12	3316406,79
267	411552,80	3316406,70
268	411541,00	3316306,30
269	411552,55	3316306,30
270	411517,90	3315942,70
271	411516,13	3315904,26
272	412029,72	3315882,13
273	412064,70	3316075,45
274	412100,78	3316270,23
275	412332,86	3316250,11
276	412591,99	3316227,64
277	412710,93	3316217,32
278	412869,46	3316234,84
279	413014,06	3316255,80
280	413068,89	3316352,46
281	413194,45	3316365,00
282	413312,52	3316513,94
283	413490,18	3316599,19
284	413496,45	3317366,82
285	413008,66	3318244,91
286	413042,71	3318262,06
287	413110,87	3318297,18
288	413122,46	3318303,15

Обозначение характерных точек границ	Координаты, м	
	X	Y
289	413134,77	3318309,49
290	413155,97	3318275,17
291	413201,16	3318199,06
292	413249,10	3318114,06
293	413293,05	3318035,57
294	413339,99	3317955,07
295	413389,94	3317868,07
296	413435,63	3317788,45
297	413489,96	3317693,44
298	413535,78	3317612,57
299	413582,35	3317531,58
300	413629,54	3317450,71
301	413676,48	3317369,46
302	413723,93	3317287,09
303	413771,12	3317204,97
304	413818,44	3317121,72
305	413869,14	3317033,34
306	413916,84	3316950,34
307	413967,54	3316861,72
308	414018,24	3316773,84
309	414064,93	3316691,96
310	414114,50	3316606,34
311	414157,19	3316531,35
312	414204,01	3316449,86
313	414249,45	3316371,62
314	414344,34	3316208,00
315	414396,54	3316117,12
316	414505,65	3315927,41
317	414609,61	3315747,07
318	414687,97	3315611,00

Обозначение характерных точек границ	Координаты, м	
	X	Y
319	414786,49	3315439,25
320	414841,68	3315334,11
321	414853,84	3315310,94
322	414889,27	3315241,20
323	414893,15	3315233,87
324	414949,23	3315127,79
325	415012,20	3314999,10
326	415021,75	3314980,04
327	415023,55	3314976,46
328	415071,41	3314880,92
329	415082,52	3314860,08
330	415089,62	3314846,73
331	415122,48	3314784,99
332	415189,87	3314822,05
333	415217,26	3314836,41
334	415306,10	3314882,43
335	415361,84	3314911,60
336	415428,56	3314948,58
337	415525,03	3314998,54
338	415710,74	3315092,40
339	415803,45	3315140,34
340	415893,85	3315187,13
341	415983,91	3315233,81
342	416074,41	3315280,89
343	416162,58	3315326,95
344	416423,69	3315462,68
345	416514,51	3315510,00
346	416602,56	3315555,84
347	416648,50	3315592,29
348	416648,52	3315595,59

Обозначение характерных точек границ	Координаты, м	
	X	Y
349	416647,40	3315632,17
350	416565,38	3315790,97
351	416540,90	3315851,92
352	416438,44	3316085,85
353	416354,25	3316262,08
354	416297,51	3316450,66
355	416274,17	3316711,63
356	416317,11	3316940,90
357	416428,84	3317182,93
358	416412,70	3317250,98
359	416393,51	3317332,99
360	416384,35	3317368,76
361	416233,88	3317352,74
362	415828,17	3317162,86
363	415798,07	3317158,07
364	415698,19	3317345,98
365	415570,67	3317794,82
366	415819,34	3318068,93
367	416201,41	3318269,63
368	416202,44	3318302,26
369	416204,63	3318333,23
370	416204,19	3318366,82
371	416204,63	3318467,58
372	416203,75	3318597,14
373	416202,44	3318616,77
374	416197,21	3318666,06
375	416191,54	3318681,77
376	416184,12	3318691,36
377	416167,98	3318703,58
378	416160,57	3318710,56

Обозначение характерных точек границ	Координаты, м	
	X	Y
379	416136,58	3318718,41
380	416113,02	3318723,64
381	416069,40	3318729,75
382	416026,21	3318735,42
383	416007,02	3318736,73
384	415955,11	3318741,09
1	415857,40	3318744,15