



## **ИНСПЕКЦИЯ ПО ОХРАНЕ ОБЪЕКТОВ КУЛЬТУРНОГО НАСЛЕДИЯ КОСТРОМСКОЙ ОБЛАСТИ**

### **ПРИКАЗ**

№ 84-НПА от 25.11.2024

г. Кострома

#### **Об утверждении предмета охраны объекта культурного наследия регионального значения «Дом жилой», кон. XIX в. (Костромская область, п. Сусанино, ул. Крупской, 13)**

В соответствии с Федеральным законом от 25 июня 2002 года № 73-ФЗ «Об объектах культурного наследия (памятниках истории и культуры) народов Российской Федерации», положением об инспекции по охране объектов культурного наследия Костромской области, утвержденным постановлением губернатора Костромской области от 16 ноября 2015 года №206 «Об инспекции по охране объектов культурного наследия Костромской области», на основании проекта предмета охраны объекта культурного наследия регионального значения «Дом жилой», кон. XIX в. (Костромская область, п. Сусанино, ул. Крупской, 13),

**ПРИКАЗЫВАЮ:**

1. Утвердить предмет охраны объекта культурного наследия регионального значения «Дом жилой», кон. XIX в. (адрес в соответствии с актом о постановке на государственную охрану: Костромская область, п. Сусанино, ул. Крупской, 13; адрес в соответствии с Федеральной информационной адресной системой: Костромская область, муниципальный район Сусанинский, городское поселение поселок Сусанино, поселок городского типа Сусанино, улица Крупской, дом 13), согласно приложению.

2. Настоящий приказ вступает в силу со дня его официального опубликования.



ДОКУМЕНТ ПОДПИСАН  
ЭЛЕКТРОННОЙ ПОДПИСЬЮ

Подписант: Голикова Светлана Евгеньевна  
Дата и время подписания: 26.11.2024 10:57  
Должность: Начальник инспекции

Начальник инспекции

С.Е. Голикова

УТВЕРЖДЕН  
приказом инспекции по охране  
объектов культурного наследия  
Костромской области

№ 84-НПА от 25.11.2024

### ПРЕДМЕТ ОХРАНЫ

объекта культурного наследия регионального значения  
«Дом жилой», кон. XIX в.  
(Костромская область, п. Сусанино, ул. Крупской, 13)

1. Месторасположение, роль и градостроительные характеристики (приложение №1 к настоящему предмету охраны):

- 1) формирует застройку центральной части поселка Сусанино;
- 2) здание стоит по линии застройки ул. Крупской, юго-восточным (лицевым) фасадом.

2. Стилистические особенности объекта: пример жилого дома конца XIX века в стиле эклектики.

3. Объемно-пространственная и планировочная композиция здания в габаритах капитальных стен и перекрытий (приложение №2 к настоящему предмету охраны):

- 1) прямоугольное в плане двухэтажное здание, под вальмовой крышей; высота от обреза цоколя до подшива карниза - 6,5 м;
- 2) месторасположение первоначальных оконных и дверных проемов в толще капитальных стен (согласно приложению №2 к настоящему предмету охраны).

4. Осевое членение, композиция фасадов (приложение №3 к настоящему предмету охраны):

1) юго-восточный (главный) фасад - 4 оси проемов; в уровне первого этажа по 1,3,4 осям и в уровне второго этажа в осях 1-4 назначение проемов - оконные;

2) северо-восточный (боковой) фасад - 3 оконных проема в уровне второго этажа; наличие и одного оконного проема по левому флангу фасада, местоположение дверного проема по правому флангу фасада в уровне первого этажа;

3) юго-западный (боковой) фасад - 4 оконных проема в уровне второго этажа; наличие двух оконных проемов по флангам фасада в уровне первого этажа.

5. Декоративно-пластическое оформление юго-восточного, северо-восточного и юго-западного фасадов (приложение №4 к настоящему предмету охраны):

1) вертикальное членение фасадов:

поэтажные рустованные лопатки, фланкирующие углы здания; гладкие в уровне первого этажа по правому флангу северо-восточного и левому флангу юго-западного фасадов;

гладкие наличники окон второго этажа «с ушами и сережками», украшенные клинчатыми замковыми камнями, обработанными «под шубу», дополненные сандриками в форме каре и профилированными подоконными полочками;

плоские наличники оконных проемов первого этажа, «с ушами» и клинчатыми гранеными замковыми камнями: вертикальные элементы декорированы узкими колонками, опирающимися на профилированные подоконные полочки; горизонтальная прямоугольная накладная доска над наличниками;

арочные ниши в простенках первого этажа (сдвоенные между проемами юго-западного фасада);

2) горизонтальное членение фасадов:

невысокий профилированный кирпичный цоколь (на юго-восточном (главном) фасаде - прорезан нишами);

подоконные горизонтальные фигурные ниши под проемами в уровне первого этажа;

подоконный фриз, ограниченный полочкой с рядом горизонтальных фигурных ниш в уровне второго этажа;

междуэтажный карниз, дополненный сухариками;

ленточный руст плоскости фасадов второго этажа;

венчающий профилированный карниз, с дентикулами, раскрепованный пилястрами.

6. Конструктивная система, материал:

1) материал несущих стен и цоколя (местоположение согласно приложению №2 к настоящему предмету охраны) - глиняный красный кирпич; декор - кладочный; материал наружной отделки фасадов - побелка;

2) форма перекрытий - плоская;

3) материал и форма перемычек оконных проемов:

прямоугольная форма оконных проемов первого этажа;

кирпичные лучковые перемычки оконных проемов второго этажа;

4) конфигурация крыши - вальмовая, покрытие - металл, с фальцевым соединением листов;

5) материал отливов, покрытий горизонтальных элементов фасадов - металл;

б) материал заполнения оконных проемов - дерево; расстекловка оконных заполнений согласно историческому образцу.

7. Предмет охраны может быть изменен на основании документов или результатов историко-культурных и натуральных исследований, отсутствующих при подготовке проекта предмета охраны объекта культурного наследия, дающих основания для изменения предмета охраны объекта культурного наследия.

Приложение №1  
к предмету охраны объекта культурного наследия  
регионального значения «Дом жилой», кон. XIX в.  
(Костромская область, п. Сусанино, ул. Крупской, 13)

1. Месторасположение, роль и градостроительные характеристики:

- 1) Формирует застройку центральной части поселка Сусанино.
- 2) Здание стоит по линии застройки ул. Крупской, юго-восточным (главным) фасадом.



2. Стилистические особенности объекта: пример жилого дома конца XIX века в стиле эклектики.

Фото №1. Вид на юго-восточный (главный) фасад.



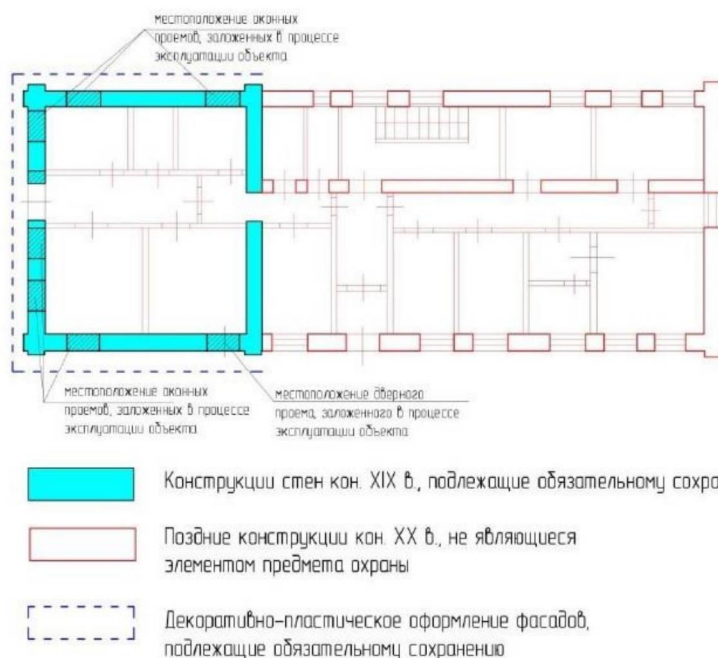
Фото №2. Вид на юго-западный (боковой) фасад.



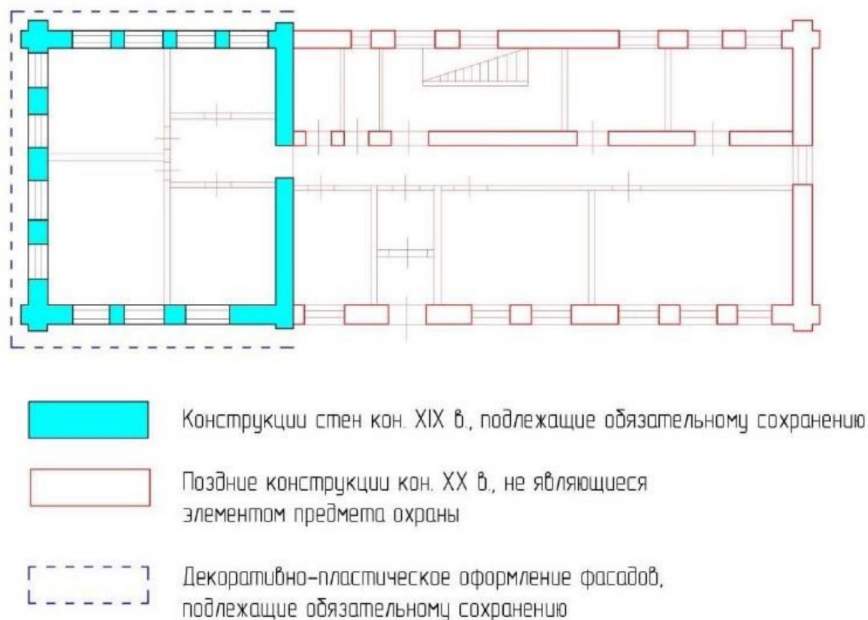
Приложение №2  
к предмету охраны объекта культурного наследия  
регионального значения «Дом жилой», кон. XIX в.  
(Костромская область, п. Сусанино, ул. Крупской, 13)

Объемно-пространственная и планировочная композиция здания

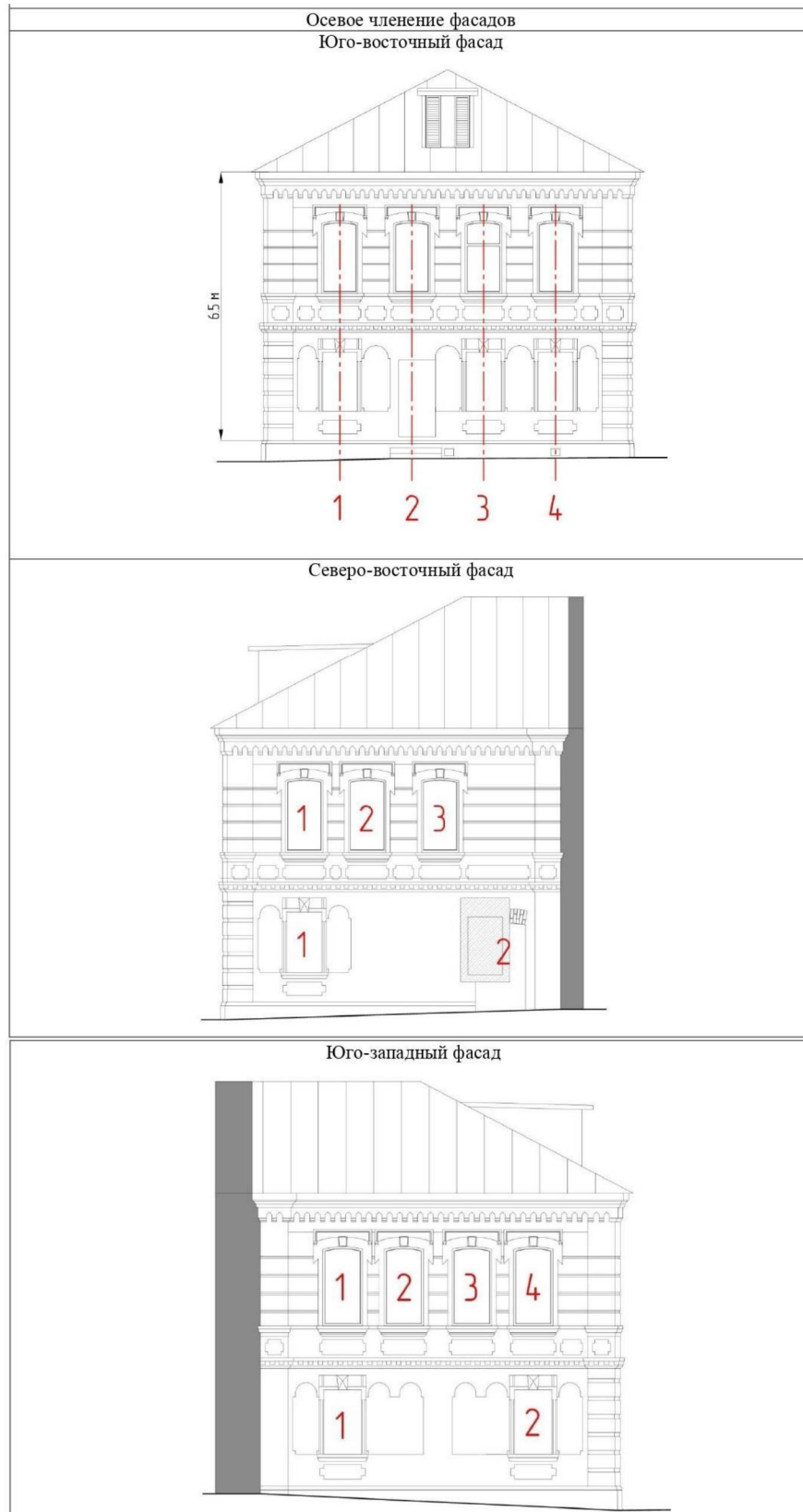
План первого этажа



План второго этажа



Приложение №3  
к предмету охраны объекта культурного наследия  
регионального значения «Дом жилой», кон. XIX в.  
(Костромская область, п. Сусанино, ул. Крупской, 13)

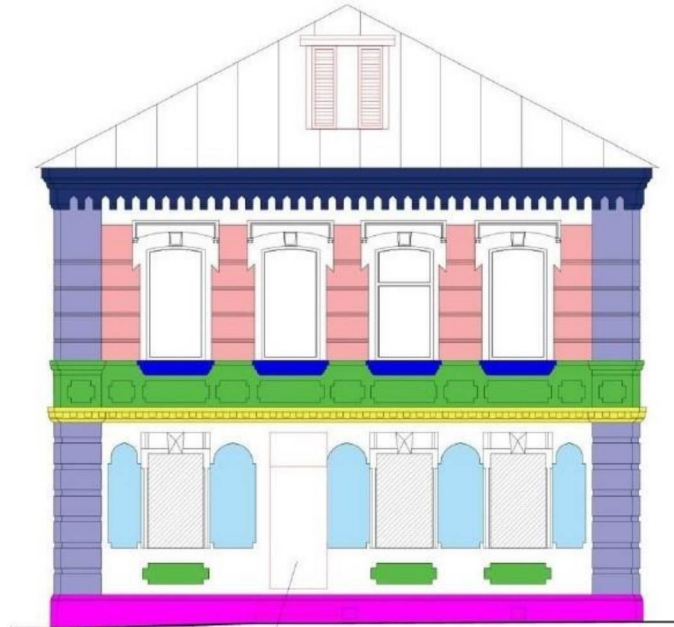




Приложение №4  
к предмету охраны объекта культурного наследия  
регионального значения «Дом жилой», кон. XIX в.  
(Костромская область, п. Сусанино, ул. Крупской, 13)

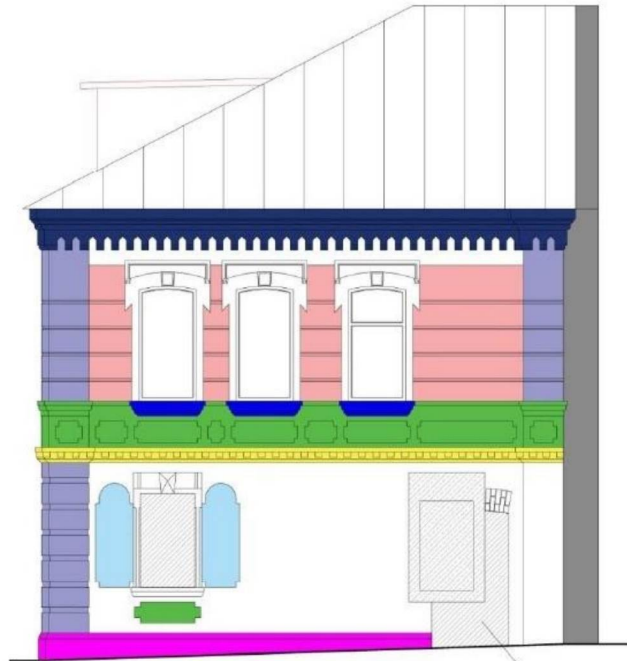
Декоративно-пластическое оформление экстерьера

Юго-восточный фасад



Дверной проем, перебитый  
в процессе эксплуатации здания

### Северо-восточный фасад



Проём, заложен  
в процессе эксплуатации здания

### Юго-западный фасад



Элементы, не относящиеся к предмету охраны:



- слуховое окно



- поздний элемент, лимитирующий штукатурный наливчик







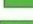






- проемы, заложенные в процессе эксплуатации объекта



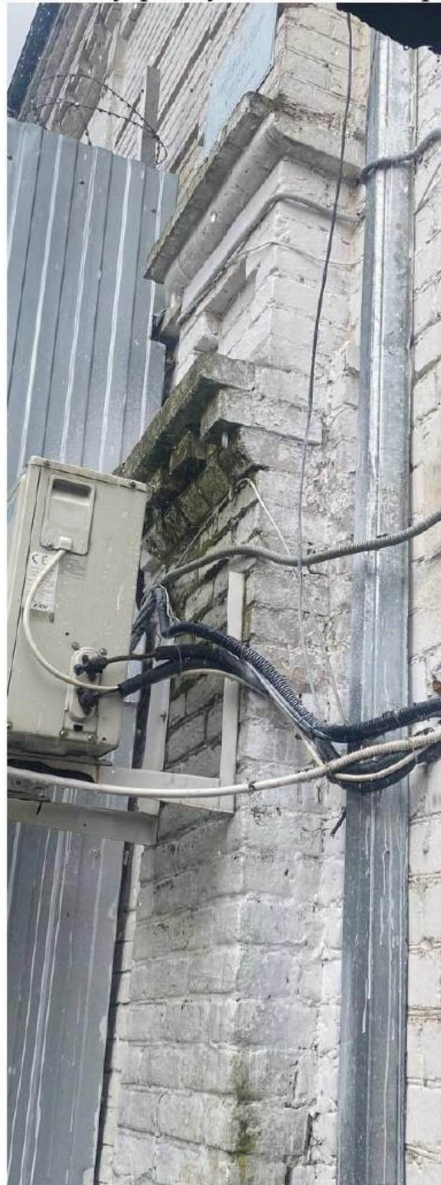
- поздняя пристройка

Предмет охраны:

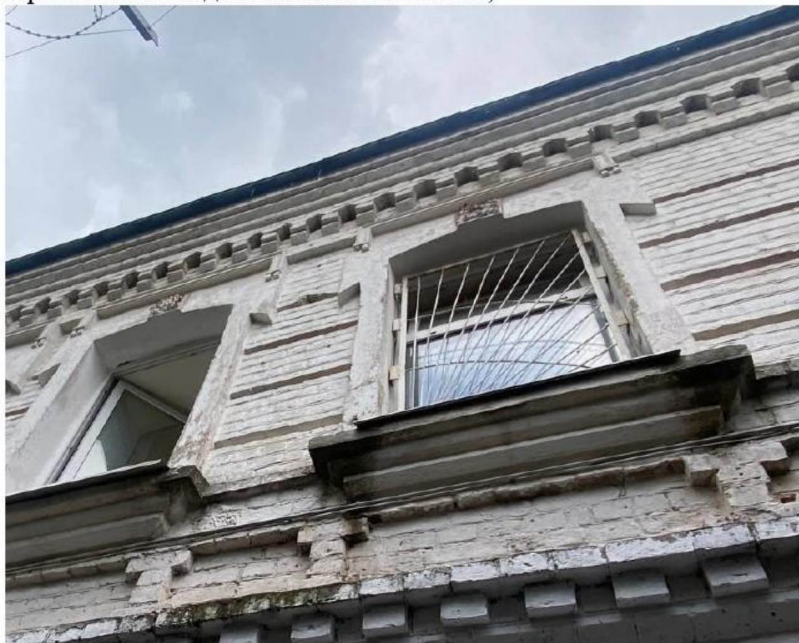
-  - Поэтажные рустованные лопатки на углах
-  - Наличники 2-го этажа
-  - Наличники 1-го этажа
-  - Арочные ниши в простенках окон первого этажа
-  - Невысокий профилированный цоколь
-  - Подоконный фриз с рядом горизонтальных фигурных ниш (2 этажа)
-  - Горизонтальные фигурные ниши (1 этажа)
-  - Междуэтажный кирпичный карниз, дополненный сухариками
-  - Ленточный руст
-  - Венчающий профилированный карниз, с дентикулами
-  - Подоконные профилированные полки (2 этаж)

Вертикальное членение фасадов:

- поэтажные рустованные лопатки, фланкирующие фасадов здания; гладкие в уровне первого этажа по правому флангу северо-восточного и левому флангу юго-западного фасадов;



- гладкие наличники окон второго этажа «с ушами и сережками», украшенные клинчатыми замковыми камнями, обработанными «под шубу», дополненные сандриками в форме каре и профилированными подоконными полочками;



- плоские наличники оконных проемов первого этажа, «с ушами» и клинчатыми гранеными замковыми камнями: вертикальные элементы декорированы узкими колонками, опирающимися на профилированные подоконные полочки; горизонтальная прямоугольная накладная доска над наличниками;



- арочные ниши в простенках первого этажа (двоенные между проемами юго-западного фасада).



Горизонтальное членение фасадов:

- невысокий профилированный кирпичный цоколь (на юго-восточном (главном) фасаде - прорезан нишами);



- подоконные горизонтальные фигурные ниши под проемами в уровне первого этажа;



- подоконный фриз, ограниченный полочкой, с рядом горизонтальных фигурных ниш в уровне второго этажа;



- междуэтажный кирпичный карниз, дополненный сухариками;



- ленточный руст второго этажа;



- венчающий профилированный карниз, с дентикулами.

