

**ИНСПЕКЦИЯ ПО ОХРАНЕ ОБЪЕКТОВ КУЛЬТУРНОГО  
НАСЛЕДИЯ КОСТРОМСКОЙ ОБЛАСТИ**

**ПРИКАЗ**

№ 80-НПА от 25.10.2024

г. Кострома

**Об утверждении предмета охраны объекта культурного наследия  
регионального значения «Чайная Смирнова», кон. XIX в.  
(Костромская область, п. Сусанино, ул. Крупской, 15)**

В соответствии с Федеральным законом от 25 июня 2002 года № 73-ФЗ «Об объектах культурного наследия (памятниках истории и культуры) народов Российской Федерации», положением об инспекции по охране объектов культурного наследия Костромской области, утвержденным постановлением губернатора Костромской области от 16 ноября 2015 года №206 «Об инспекции по охране объектов культурного наследия Костромской области», на основании проекта предмета охраны объекта культурного наследия регионального значения «Чайная Смирнова», кон. XIX в. (Костромская область, п. Сусанино, ул. Крупской, 15),

**ПРИКАЗЫВАЮ:**

1. Утвердить предмет охраны объекта культурного наследия регионального значения «Чайная Смирнова», кон. XIX в. (адрес в соответствии с актом о постановке на государственную охрану: Костромская область, п. Сусанино, ул. Крупской, 15; адрес в соответствии с Федеральной информационной адресной системой: Костромская область, муниципальный район Сусанинский, городское поселение поселок Сусанино, поселок городского типа Сусанино, улица Крупской, дом 15), согласно приложению.

2. Настоящий приказ вступает в силу со дня его официального опубликования.



**ДОКУМЕНТ ПОДПИСАН  
ЭЛЕКТРОННОЙ ПОДПИСЬЮ**

Подписант: Голикова Светлана Евгеньевна  
Дата и время подписания: 25.10.2024 18.04  
Должность: Начальник инспекции

Начальник инспекции

С.Е. Голикова

УТВЕРЖДЕН  
приказом инспекции по охране  
объектов культурного наследия  
Костромской области

№ 80-НПА от 25.10.2024

### ПРЕДМЕТ ОХРАНЫ

объекта культурного наследия регионального значения  
«Чайная Смирнова», кон. XIX в.  
(Костромская область, п. Сусанино, ул. Крупской, 15)

1. Связь с ландшафтом и архитектурно-художественным ансамблем окружающих построек (приложение к настоящему предмету охраны):

1) угловое местоположение на пересечении улиц Ленина и Крупской; главным (юго-восточным) фасадом здание обращено к улице Крупской;

2) местоположение на рельефе с понижением в сторону юго-востока.

2. Стилистические особенности объекта (приложение к настоящему предмету охраны): эклектика.

3. Объемно-пространственная и планировочная композиция в габаритах капитальных стен и перекрытий, силуэтные характеристики (приложение к настоящему предмету охраны):

1) объемная композиция, продиктованная наличием уклона рельефа: вытянутый в глубину участка, прямоугольный в плане, объем здания высотой в 2 этажа под крышей скатной конфигурации; в северо-западной части здания 2-й этаж является основным;

терраса по правому флангу северо-восточного фасада, включающая: площадку, опирающуюся на кирпичные стенки и один лестничный марш с уровня земли на уровень основного этажа (площадка террасы) - по правому флангу; выносную площадку - по левому флангу;

2) протяженность фасадов основного объема здания: юго-восточный - 13,55 п.м; северо-западный - 13,55 п.м; юго-западный - 29,63 п.м; северо-восточный - 29,63 п.м;

общие габариты террасы в плане: протяженность вдоль северо-восточного фасада (площадка на кирпичных стенках) - 8,21 п.м; протяженность в границах лестничного марша (линия северо-западного фасада) - 5,58 п.м;

высота здания от уровня обреза цоколя до свеса кровли: по южному углу - 7,24 м; по западному углу - 3,70 м;

высота здания от уровня земли до свеса кровли: по восточному углу - 7,20 м; по северному углу - 3,70 м;

3) планировочная структура здания, образованная капитальными наружными и внутренними стенами, местоположение проемов в толще капитальных наружных и внутренних стен, местоположение междуэтажной лестницы (согласно приложению к настоящему предмету охраны).

4. Осевая композиция фасадов, местоположение и назначение проемов (приложение к настоящему предмету охраны).

4.1. Главный (юго-восточный) фасад: симметричная двухчастная композиция в 6 осей оконных проемов;

4.2. Боковой (северо-восточный) фасад: композиция двухчастная в 13 осей:

1) левая (уличная) часть фасада в 4 композиционные оси:

дверной проем в уровне 1-го этажа по 4-й оси, местоположение дверного проема по 1-й оси в уровне 1-го этажа и местоположение проема по 4-й оси в уровне 2-го этажа, остальные проемы в осях - оконные;

2) правая часть фасада в 9 композиционных осях:

в уровне 1-го этажа: проемы в осях 5-7 (назначение проемов по 5-й и 7-й осям - оконные);

в уровне 2-го этажа: оконные проемы в осях 5-7, 9-12; дверные проемы в осях 8, 13.

4.3. Боковой (юго-западный) фасад:

1) левая (дворовая) часть фасада в 8 композиционных осях:

местоположение проемов по осям 1, 2; местоположение оконного проема по оси 8;

наличие и назначение проемов по осям 3, 4, 6, 7 - оконные; наличие проема по оси 5;

2) правая (уличная) часть фасада в 4 композиционные оси:

местоположение проемов по осям 2, 4 (со смещением влево от оси 4) в уровне 1-го этажа;

местоположение проемов по каждой оси в уровне 2-го этажа, назначение проемов в осях 3 и 4 - оконные.

4.4. Дворовый (северо-западный) фасад: местоположение проема по правому флангу фасада.

5. Архитектурно-художественное оформление фасадов (приложение к настоящему предмету охраны):

5.1. Главный (юго-восточный) фасад:

1) горизонтальное членение фасада:

выступающий цоколь, профилированный по верхней грани;

междуэтажный карниз - профилированный с поясом сухариков, раскрепован поэтажными лопатками;

полочка в уровне основания оконных проемов 2-го этажа, раскрепованная в основании проемов и лопаток;

венчающий карниз - широкий профилированный, опирающийся на фигурные кронштейны, раскрепован лопатками; гладкий выступающий фриз, ограниченный по флангам фасада лопатками;

горизонтальный руст плоскости фасада 2-го этажа - в простенках оконных проемов на высоту от уровня основания проемов до пят перемычек;

2) вертикальное членение фасада:

поэтажные лопатки по флангам фасада и в простенке между 3-й и 4-й осями: горизонтальный руст лопаток в уровне обеих этажей; горизонтальные членения фасада (за исключением фриза) также продолжены в плоскости лопаток; полочка, проходящая в уровне основания оконных проемов 2-го этажа, в плоскости лопаток дополнена полуваликом;

3) широкий пояс из фигурных чередующихся ниш (горизонтальных по осям проемов, крестообразных в простенках и в плоскости лопаток 2-го этажа), ограниченный по нижней грани междуэтажным карнизом, по верхней грани - полочкой в уровне основания оконных проемов 2-го этажа;

4) фигурные вертикальные ниши - в простенках оконных проемов в плоскости фасада 1-го этажа;

5) оформление оконных проемов 1-го этажа: кладочная лучковая перемычка, выступающий клинчатый замковый камень, подоконный карниз с профилем;

6) оформление оконных проемов 2-го этажа: наличник рамочный, образованный выступающей из плоскости фасада кладочной лучковой перемычкой с выступающим клинчатым замковым камнем, гладкими боковыми стойками с ушами в верхней части; подоконный карниз с профилем.

5.2. Боковой (северо-восточный) фасад:

1) горизонтальное членение фасада:

междуэтажный карниз левой части фасада (оси 1 - 4) - профилированный с поясом сухариков, раскрепован поэтажными лопатками;

полочка в уровне основания оконных проемов 2-го этажа, раскрепованная в основании проемов и лопаток;

венчающий карниз - широкий профилированный, опирающийся на фигурные кронштейны, раскрепован лопатками; гладкий выступающий фриз, прерывающийся в плоскости лопаток;

горизонтальный руст плоскости фасада 2-го этажа - в простенках проемов, на высоту от уровня основания оконных проемов до пят перемычек оконных проемов;

2) вертикальное членение фасада:

поэтажные лопатки по флангам фасада и в простенке между 4-й и 5-й осями: горизонтальный руст угловых лопаток в уровне обеих этажей и

лопатки между 4-й и 5-й осями в уровне 2-го этажа; горизонтальные членения фасада (за исключением фриза) также продолжены в плоскости лопаток; полочка, проходящая в уровне основания оконных проемов 2-го этажа, в плоскости лопаток дополнена полуваликом;

3) широкий пояс из фигурных чередующихся горизонтальных и крестообразных ниш в плоскости фасада, крестообразных - в плоскости лопаток 2-го этажа, ограниченный по нижней грани междуэтажным карнизом, по верхней грани - полочкой в уровне основания оконных проемов 2-го этажа;

4) фигурные вертикальные ниши - в простенках проемов и по флангам от лопаток в уровне 1-го этажа (левая часть фасада до оси 5);

5) оформление оконных проемов в осях 2,3 в уровне 1-го этажа: кладочная лучковая перемычка, выступающий клинчатый замковый камень, подоконный карниз с профилем;

6) характер оформления дверных проемов в осях 1,4 в уровне 1-го этажа: перемычка

кладочная лучковая в плоскости фасада, выступающий клинчатый замковый камень;

7) оформление оконных проемов в осях 1-3, 5-7, 9-12 и проема по оси 4 в уровне 2-го этажа: наличник рамочный, образованный выступающей из плоскости фасада кладочной лучковой перемычкой с выступающим клинчатым замковым камнем, гладкими боковыми стойками с ушами в верхней части; подоконный карниз с профилем (за исключением проема по оси 4);

8) оформление дверных проемов в осях 8,13 в уровне 2-го этажа: широкий проем в рамочном наличнике, образованном выступающей из плоскости фасада кладочной перемычкой лучкового очертания с выступающим клинчатым замковым камнем, гладкими боковыми стойками с ушами в верхней части;

9) характер оформления террасы:

наличие глухих ограждающих стенок пригласительного марша, кривизна в плане линии стенок в уровне всхода (в уровне земли); прямоугольные в плане тумбы по флангам марша - в уровне основания и в уровне площадки террасы;

композиция ограждения площадки террасы: квадратные в сечении тумбы, соединенные глухой парапетной стенкой, высотой до уровня подоконной полочки проемов 2-го этажа.

5.3. Боковой (юго-западный) фасад:

1) горизонтальное членение фасада:

междуэтажный карниз уличной части фасада (правый фланг) - профилированный с поясом сухариков, раскрепован поэтажными лопатками;

незначительный выступ плоскости фасада на высоту 1-го этажа в дворовой части фасада (левый фланг);

полочка в уровне основания оконных проемов 2-го этажа, раскрепованная в основании проемов и лопаток - уличная часть фасада (правый фланг);

венчающий карниз - широкий профилированный, опирающийся на фигурные кронштейны, раскрепован лопатками; гладкий выступающий фриз, прерывающийся в плоскости лопаток;

горизонтальный руст уличной части фасада (в простенках 3-х осей по правому флангу) - в уровне 2-го этажа на высоту от основания оконных проемов до пят перемычек оконных проемов;

2) вертикальное членение фасада:

поэтажные лопатки по правому флангу фасада (уличная часть); горизонтальный руст угловых лопаток в уровне обоих этажей; горизонтальные членения уличной части фасада (за исключением фриза) также продолжены в плоскости лопаток; полочка, проходящая в уровне основания оконных проемов 2-го этажа, в плоскости угловой лопатки дополнена полуваликом;

3) пояс из фигурных чередующихся горизонтальных и крестообразных ниш в уличной части фасада (крайняя ось по правому флангу), крестообразная ниша - в плоскости лопатки 2-го этажа, ограниченный по нижней грани междуэтажным карнизом, по верхней грани - полочкой в уровне основания оконных проемов 2-го этажа;

4) широкая фигурная вертикальная ниша - по правому флангу фасада в уровне 1-го этажа;

5) характер оформления проема уличной части в уровне 1-го этажа: кладочная лучковая перемычка, выступающий клинчатый замковый камень, подоконный карниз с профилем;

7) оформление проемов уличной части в осях 2-4 в уровне 2-го этажа: наличник рамочный, образованный выступающей из плоскости фасада кладочной лучковой перемычкой с выступающим клинчатым замковым камнем, гладкими боковыми стойками с ушами в верхней части; подоконный карниз с профилем проема по оси 4.

5.4. Дворовый (северо-западный) фасад:

1) венчающий карниз (сегмент), огибающий правый угол фасада - широкий профилированный, опирающийся на фигурные кронштейны, дополненный гладким выступающим фризом.

6. Конструктивная система, материалы строительства и отделки фасадов здания (местоположение элементов - приложение к настоящему предмету охраны):

1) капитальные наружные и внутренние стены, их местоположение и материал - глиняный кирпич на известково-песчаном растворе; наличие известковой обмазки юго-восточного, северо-восточного, северо-западного фасадов; фасадный декор - кладочный;

3) форма перекрытий:

плоские по балкам - в помещениях дворовой части объема 1-го этажа;

кирпичные своды «Монье» - в помещениях уличной части объема 1-го этажа;

плоские - в помещения 2-го этажа и в объеме лестничной клетки;

4) пропорции оконных и дверных проемов по фасадам; лучковые перемычки оконных и дверных проемов в капитальных наружных стенах (местоположение согласно приложению);

материал заполнения оконных проемов - индивидуальные столярные, рисунок расстекловки оконных проемов в соответствие историческому образцу; рисунок и материал заполнения дверных проемов по фасадам - в соответствие историческому облику;

5) местоположение и тип конфигурации междуэтажной лестницы - двухмаршевая;

тип наружной лестницы - одномаршевая, материал исполнения - глиняный кирпич на известково-песчаном растворе;

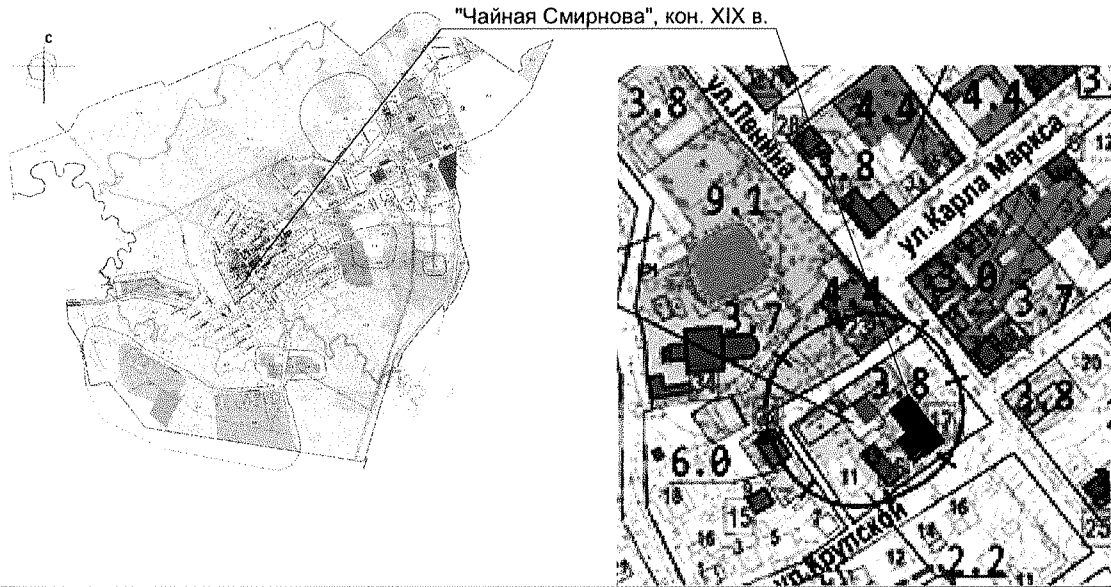
6) конфигурация крыши - скатная, с вальмой по юго-восточному фасаду; материал кровельного покрытия - листовое железо, соединение фальцевое; материал отливов - металл.

7. Предмет охраны может быть изменен на основании документов или результатов историко-культурных и натурных исследований, отсутствующих при подготовке проекта предмета охраны объекта культурного наследия, дающих основания для его изменения.

Приложение  
к предмету охраны объекта культурного наследия  
регионального значения  
«Чайная Смирнова», кон. XIX в.  
(Костромская область, п. Сусанино, ул. Крупской, 15)

1. Связь с ландшафтом и архитектурно-художественным ансамблем окружающих построек

- 1) угловое местоположение на пересечении улиц Ленина и Крупской; главным (юго-восточным) фасадом здание обращено к улице Крупской;  
2) местоположение на рельефе с понижением в сторону юго-востока.



2. Стилистические особенности объекта: эклектика.

Фото №1. Общий вид

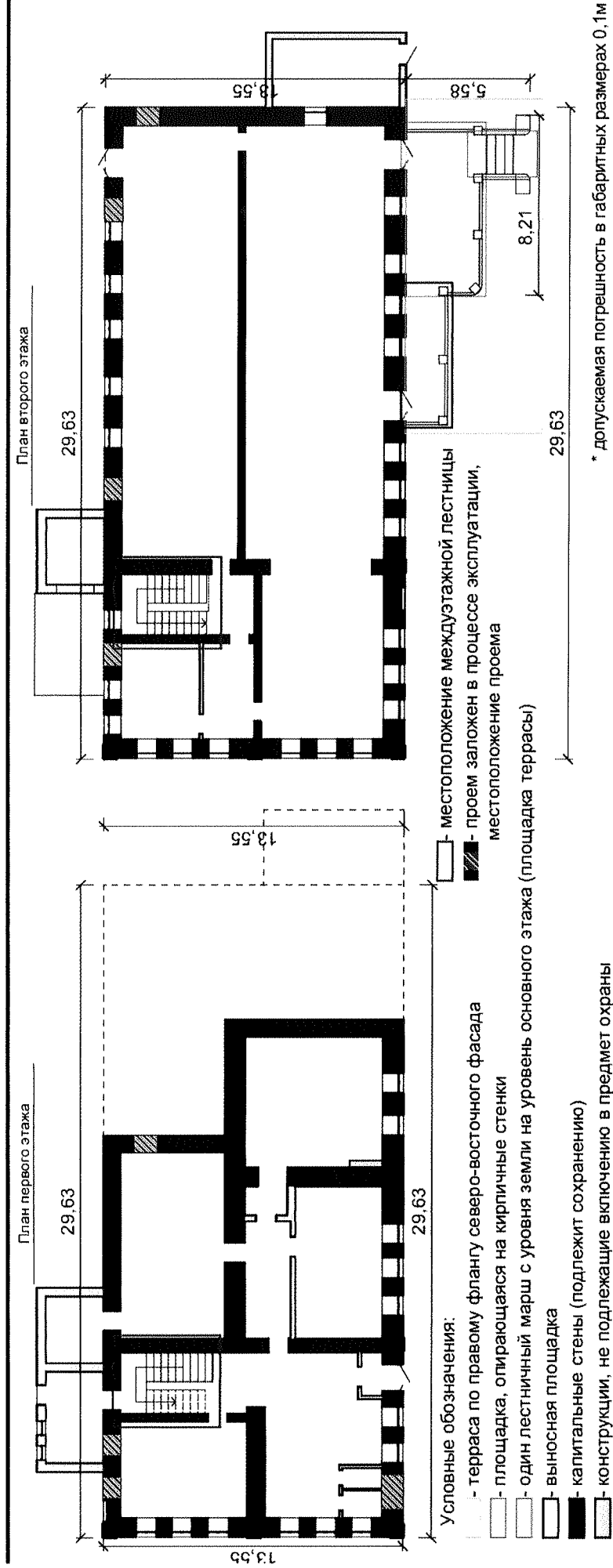


Фото №2. Общий вид





### 3. Объемно-пространственная и планировочная композиция в габаритах капитальных стен и перекрытий, силуэтные характеристики



1) объемная композиция, продиктованная наличием уклона рельефа: вытянутый в глубину участка, прямоугольный в плане, объем здания высотой в 2 этажа под крышей скатной конфигурации; в северо-западной части здания 2-й этаж является основным;

терраса по правому флангу северо-восточного фасада, включающая:

площадку, опирающуюся на кирпичные стенки и один лестничный марш с уровня земли на уровень основного этажа (площадка террасы) - по правому флангу; выносную площадку - по левому флангу;

2) протяженность фасадов основного объема здания:

юго-восточный - 13,55 п.м; северо-западный - 13,55 п.м; юго-западный - 29,63 п.м; северо-восточный - 29,63 п.м;

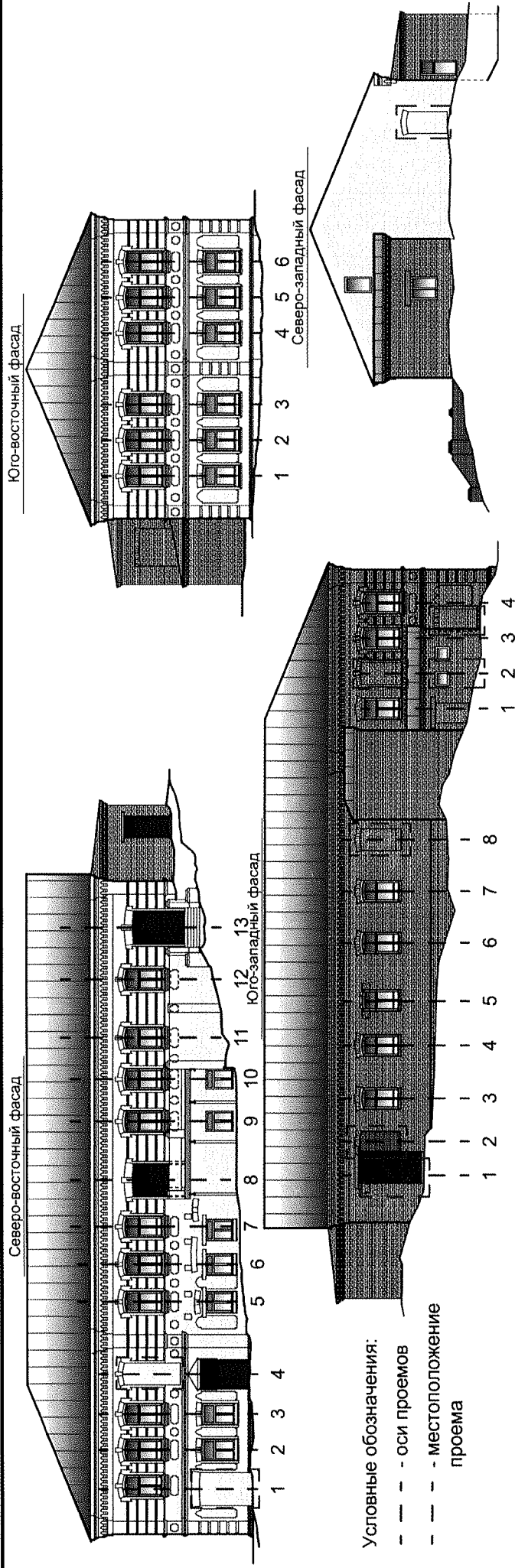
общие габариты террасы в плане: протяженность вдоль северо-восточного фасада (площадка на кирпичных стенках) - 8,21 п.м; протяженность в границах лестничного марша (линия северо-западного фасада) - 5,58 п.м;

высота здания от уровня обреза цоколя до свеса кровли: по южному углу - 7,24 м; по западному углу - 3,70 м;

высота здания от уровня земли до свеса кровли: по восточному углу - 7,20 м; по северному углу - 3,70 м;

3) планировочная структура здания, образованная капитальными наружными и внутренними стенами, местоположение проемов в толще капитальных наружных и внутренних стен, местоположение междуэтажной лестницы.

#### 4. Осевая композиция фасадов, местоположение и назначение проемов



4.1. Главный (юго-восточный) фасад: симметричная двухчастная композиция в 6 осей оконных проемов;

4.2. Боковой (северо-восточный) фасад: композиция двухчастная в 13 осей:

1) левая (уличная) часть фасада в 4 композиционные оси: местоположение дверного проема по 1-й оси в уровне 1-го этажа и местоположение проема по 4-й оси в уровне 2-го этажа, остальные проемы в осях - оконные;

2) правая часть фасада в 9 композиционных осей:

в уровне 1-го этажа: проемы в осях 5-7 (назначение проемов по 5-й и 7-й осям - оконные);

в уровне 2-го этажа: оконные проемы в осях 5-7, 9-12; дверные проемы в осях 8, 13.

4.3. Боковой (юго-западный) фасад:

1) левая (дворовая) часть фасада в 8 композиционных осей:

местоположение проемов по осям 1, 2; местоположение оконного проема по оси 8;

наличие и назначение проемов по осям 3, 4, 6, 7 - оконные; наличие проема по оси 5;

2) правая (уличная) часть фасада в 4 композиционные оси:

местоположение проемов по осям 2, 4 (со смещением влево от оси 4) в уровне 1-го этажа;

местоположение проемов по каждой оси в уровне 2-го этажа, назначение проемов в осях 3 и 4 - оконные.

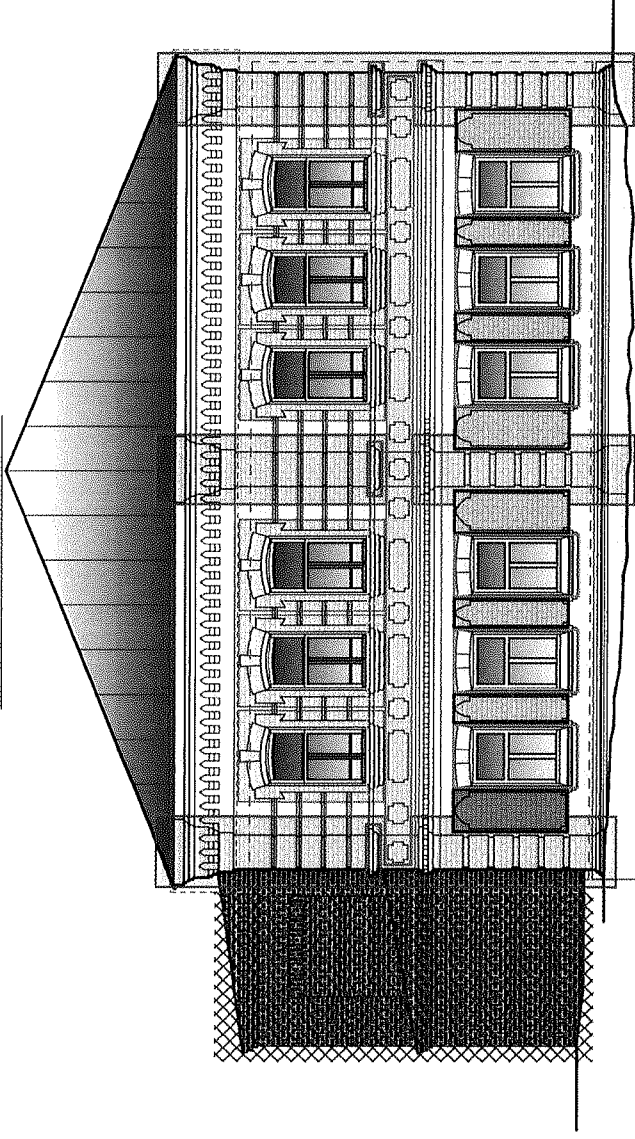
4.4. Дворовой (северо-западный) фасад: местоположение

проема по правому флангу фасада.

## 5. Архитектурно-художественное оформление фасадов

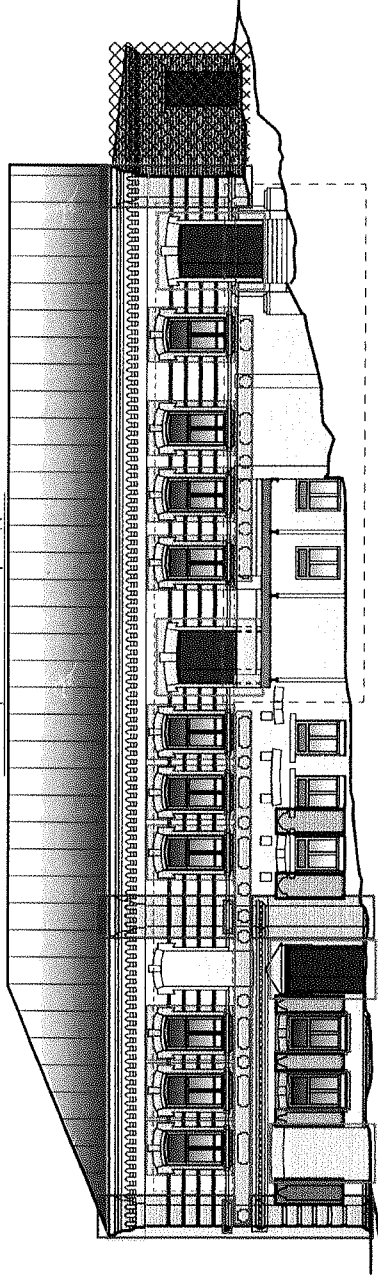
- 1) горизонтальное членение фасада:
- выступающий цоколь, профилированный по верхней грани;
  - междуэтажный карниз - профилированный с поясом сухариков, раскрепован поэтажными лопатками;
  - полочка в уровне основания оконных проемов 2-го этажа, раскрепованная в основании проемов и лопаток;
  - венчающий карниз - широкий профилированный, опирающийся на фигурные кронштейны, раскрепован лопатками; гладкий выступающий фриз, ограниченный по флангам фасада лопатками;
  - горизонтальный руст плоскости фасада 2-го этажа - в простенках оконных проемов на высоту от уровня основания проемов до пят перемычек;
- 2) вертикальное членение фасада:
- поэтажные лопатки по флангам фасада и в простенке между 3-й и 4-й осями;
  - горизонтальный руст лопаток в уровне обоих этажей; горизонтальные членения фасада (за исключением фриза) также продолжены в плоскости лопаток;
  - полочка, проходящая в уровне основания оконных проемов 2-го этажа, в плоскости лопаток дополнена полуваляком;
  - широкий пояс из фигурных чередующихся ниш (горизонтальных по осям проемов, крестообразных в простенках и в плоскости лопаток 2-го этажа), органичный по нижней грани междуэтажным карнизом, по верхней грани - полочкой в уровне основания оконных проемов 2-го этажа;
  - фигурные вертикальные ниши - в простенках оконных проемов в плоскости фасада 1-го этажа;
  - оформление оконных проемов 1-го этажа: кладочная лучковая перемычка, выступающий клинчатый замковый камень, подоконный карниз с профилем;
  - оформление оконных проемов 2-го этажа: наличник рамочный, образованный выступающей из плоскости фасада кладочной лучковой перемычкой с выступающим клинчатым замковым камнем, гладкими боковыми стойками с ушами в верхней части; подоконный карниз с профилем.

Юго-восточный фасад



XXXX- конструкции, не подлежащие включению в предмет охраны

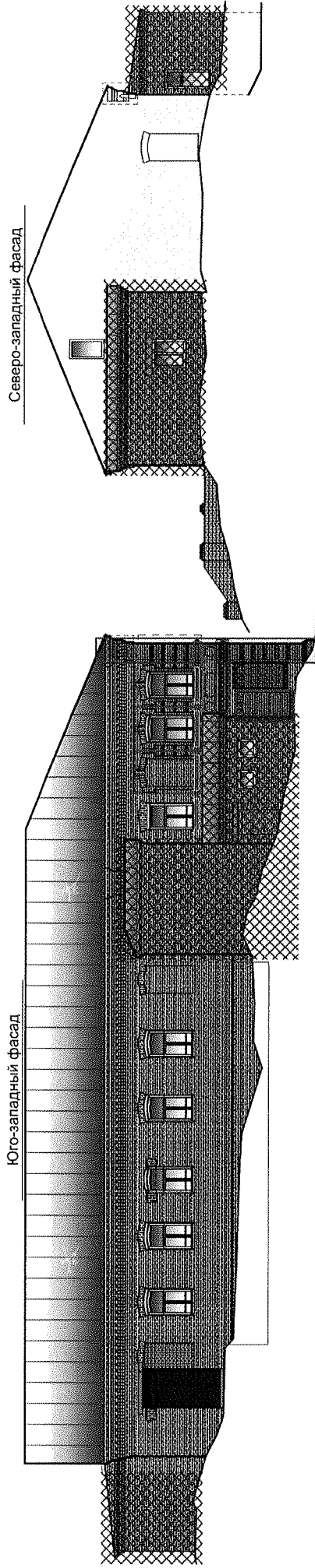
Северо-восточный фасад



## 5.2. Боковой (северо-восточный) фасад:

- 1) горизонтальное членение фасада (оси 1-4) - профилированный с поясом сухариков, раскрепован поэтажными лопатками;
- 2) междуетажный карниз левой части фасада (оси 1-4) - раскрепованная в основании проемов и лопаток;
- 3) полочка в уровне основания оконных проемов 2-го этажа, раскрепованная на фигурные кронштейны, опирающийся на фигурные кронштейны, раскрепован лопатками; гладкий выступающий фриз, прерывающийся в плоскости лопаток;
- 4) горизонтальный руст плоскости фасада 2-го этажа - в простенках проемов, на высоту от уровня основания оконных проемов до пят перемычек оконных проемов;
- 5) вертикальное членение фасада:
- 6) поэтажные лопатки по флангам фасада и в простенке между 4-й и 5-й осями: горизонтальный руст угловых лопаток в уровне обоих этажей и лопатки между 4-й и 5-й осями в уровне 2-го этажа; горизонтальные членения фасада (за исключением фриза) также продолжены в плоскости лопаток; полочка, проходящая в уровне основания оконных проемов 2-го этажа, в плоскости лопаток дополнена полуваляком;
- 7) широкий пояс из фигурных чередующихся горизонтальных и крестообразных ниш в плоскости фасада, крестообразных - в плоскости лопаток 2-го этажа, органиченный по нижней грани междуэтажным карнизом, по верхней грани - полочкой в уровне основания оконных проемов 2-го этажа;
- 8) фигурные вертикальные ниши - в простенках проемов и по флангам от лопаток в уровне 1-го этажа (левая часть фасада до оси 5);
- 9) оформление оконных проемов в осях 2,3 в уровне 1-го этажа: кладочная лучковая перемычка, выступающий клинчатый замковый камень, подоконный карниз с профилем;
- 10) характер оформления дверных проемов в осях 1,4 в уровне 1-го этажа: перемычка кладочная лучковая в плоскости фасада, выступающий клинчатый замковый камень;
- 11) оформление оконных проемов в осях 1-3, 5-7, 9-12 и проема по оси 4 в уровне 2-го этажа: наличник рамочный, образованный выступающей из плоскости фасада кладочной лучковой перемычкой с выступающим клинчатым замковым камнем, гладкими боковыми стойками с ушами в верхней части; подоконный карниз с профилем (за исключением проема по оси 4);
- 12) оформление дверных проемов в осях 8,13 в уровне 2-го этажа: широкий проем в рамочном наличнике, образованном выступающей из плоскости фасада кладочной перемычкой лучкового очертания с выступающим клинчатым замковым камнем, гладкими боковыми стойками с ушами в верхней части;
- 13) характер оформления террасы:
  - 14) наличие глухих ограждающих стенок пригласительного марша, кривизна в плане линии стенок в уровне входа (в уровне земли); прямоугольные в плане тумбы по флангам марша - в уровне основания и в уровне площадки террасы;
  - 15) композиция ограждения площадки террасы: квадратные в сечении тумбы, соединенные глухой парапетной стенкой, высотой до уровня подоконной полочки проемов 2-го этажа.

--- конструкция, не подлежащие включению в предмет охраны



### 5.3. Боковой (юго-западный) фасад:

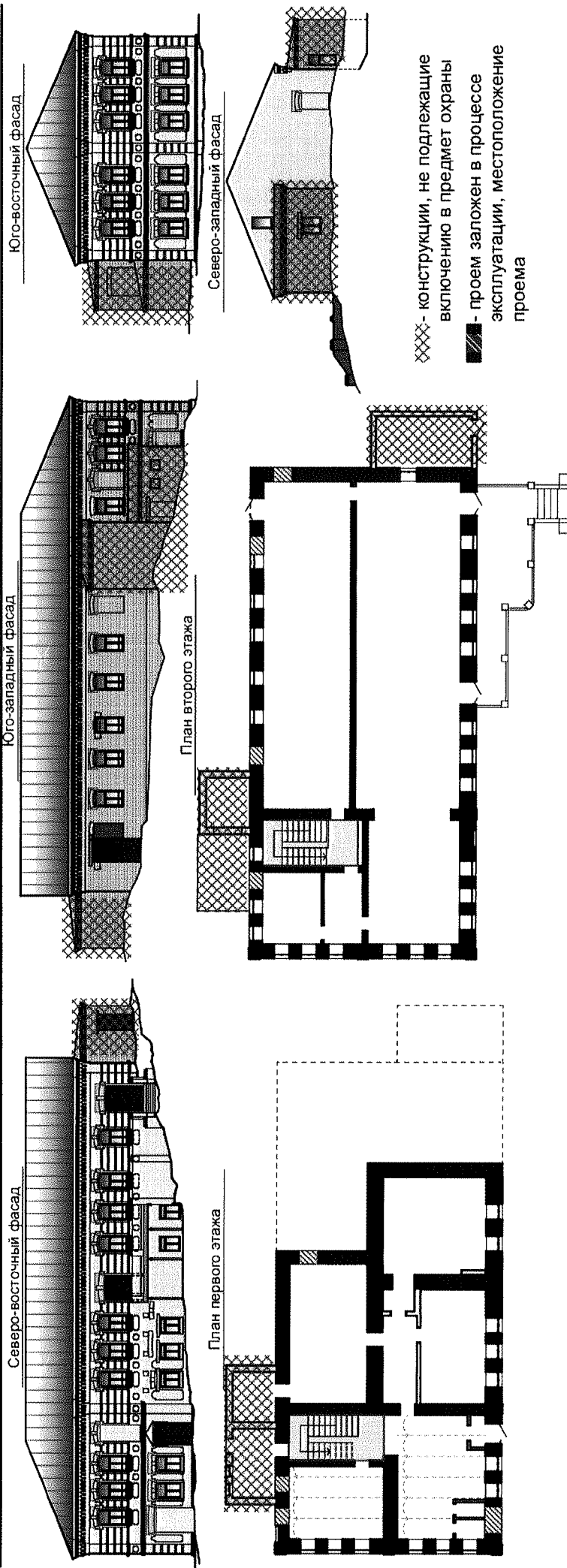
- 1) горизонтальное членение фасада:
- междуэтажный карниз уличной части фасада (правый фланг) - профилированный с поясом сухариков, раскрепован поэтажными лопатками;
- незначительный выступ плоскости фасада на высоту 1-го этажа в дворовой части фасада (левый фланг);
- полочка в уровне основания оконных проемов 2-го этажа, раскрепованная в основании проемов и лопаток - уличная часть фасада (правый фланг);
- венчающий карниз - широкий профилированный, опирающийся на фигурные кронштейны, раскрепован лопатками; гладкий выступающий фриз, прерывающийся в плоскости лопаток;
- горизонтальный руст уличной части фасада (в простенках 3-х осей по правому флангу) - в уровне 2-го этажа на высоту от основания оконных проемов до пят перемычек оконных проемов;
- 2) вертикальное членение фасада:
- поэтажные лопатки по правому флангу фасада (уличная часть): горизонтальный руст угловых лопаток в уровне обоех этажей; горизонтальные членения уличной части фасада (за исключением фриза) также продолжены в плоскости лопаток; полочка, проходящая в уровне основания оконных проемов 2-го этажа, в плоскости угловой лопатки дополнена полуваляком;
- 3) пояс из фигурных чередующихся горизонтальных и крестообразных ниш в уличной части фасада (крайняя ось по правому флангу), крестообразная ниша - в плоскости лопатки 2-го этажа, органический по нижней грани междуэтажным карнизом, по верхней грани - полочкой в уровне основания оконных проемов 2-го этажа;
- 4) широкая фигурная вертикальная ниша - по правому флангу фасада в уровне 1-го этажа;
- 5) характер оформления проема уличной части в уровне 1-го этажа: кладочная лучковая перемычка, выступающий клинчатый замковый камень, подоконный карниз с профилем;
- 7) оформление проемов уличной части в осях 2-4 в уровне 2-го этажа: наличник рамочный, образованный выступающей из плоскости фасада кладочной лучковой перемычкой с выступающим клинчатым замковым камнем, гладкими боковыми стойками с ушами в верхней части; подоконный карниз с профилем проема по оси 4.

### 5.4. Дворовой (северо-западный) фасад:

- 1) венчающий карниз (сегмент), огибающий правый угол фасада - широкий профилированный, опирающийся на фигурные кронштейны, дополненный гладким выступающим фризом.

□ - конструкции, не подлежащие включению в предмет охраны

6. Конструктивная система, материалы строительства и отделки фасадов здания



- 1) капитальные наружные и внутренние стены, их местоположение и материал - глиняный кирпич на известково-песчаном растворе; наличие известковой обмазки юго-восточного, северо-восточного, северо-западного фасадов; фасадный декор - кладочный;
- 3) форма перекрытий:
  - плоские по балкам - в помещениях дворовой части объема 1-го этажа;
  - кирпичные своды «Монье» - в помещениях уличной части объема 1-го этажа;
  - плоские - в помещениях 2-го этажа и в объеме лестничной клетки;
- 4) пропорции оконных и дверных проемов по фасадам; лучковые перемычки оконных и дверных проемов в капитальных наружных стенах; материал заполнения оконных проемов - индивидуальные столярные, рисунок расстекловки оконных проемов в соответствии историческому образцу; рисунок и материал заполнения дверных проемов по фасадам - в соответствии историческому образцу;
- 5) местоположение и тип конфигурации междуэтажной лестницы - двумаршевая; тип наружной лестницы - одномаршевая, материал исполнения - глиняный кирпич на известково-песчаном растворе;
- 6) конфигурация крыши - скатная, с вальмой по юго-восточному фасаду; материал кровельного покрытия - листовое железо, соединение фальцевое; материал отливов - металл.