

## **ИНСПЕКЦИЯ ПО ОХРАНЕ ОБЪЕКТОВ КУЛЬТУРНОГО НАСЛЕДИЯ КОСТРОМСКОЙ ОБЛАСТИ**

### **ПРИКАЗ**

**№ 75-НПА от 08.10.2024**

г. Кострома

**Об утверждении графического описания местоположения границ  
защитных зон объектов культурного наследия значения с перечнем  
координат характерных точек этих границ в системе координат,  
установленной для ведения Единого государственного реестра  
недвижимости, режима использования земель в границах защитных зон  
объектов культурного наследия**

В соответствии со статьями 105, 106 Земельного кодекса Российской Федерации, абзацем седьмым пункта 1 статьи 20.2 и статьей 34.1 Федерального закона от 25 июня 2002 года № 73-ФЗ «Об объектах культурного наследия (памятниках истории и культуры) народов Российской Федерации», Положением об инспекции по охране объектов культурного наследия Костромской области, утвержденным постановлением губернатора Костромской области от 16 ноября 2015 года № 206 «Об инспекции по охране объектов культурного наследия Костромской области», приказом инспекции по охране объектов культурного наследия Костромской области от 19 апреля 2023 года № 26-НПА «Об утверждении границы и правового режима использования территории объекта культурного наследия федерального значения «Никольская церковь», 1795 г. и объекта культурного наследия регионального значения «Ограда с воротами и калитками церкви Николая Чудотворца», сер. XIX в. (Костромская область, Костромской район, с. Борщино)», приказом инспекции по охране объектов культурного наследия Костромской области от 18 июля 2023 года № 41-НПА «Об утверждении границы и правового режима использования территории объекта культурного

наследия федерального значения «Троицкая церковь», 1805 г. (Костромская область, Костромской район, с. Костенево) и объекта культурного наследия регионального значения «Ограда с воротами церкви Троицы», 2-я пол. XIX в. (Костромская область, Костромской район, с. Костенево, Никольской сел.адм.)», приказом инспекции по охране объектов культурного наследия Костромской области от 25 сентября 2023 года № 58-НПА «Об утверждении границы и правового режима использования территории объектов культурного наследия федерального значения «Усадьба «Медведки», XIX в.: Главный дом; Флигель; Флигель; Здание конюшен» (Костромская область, Сусанинский район, усадьба «Медведки») и объекта культурного наследия регионального значения «Парк в составе усадьбы Медведки», 1-я пол. XIX в. (Костромская область, Сусанинский район, Любимцевская с.а., д. Медведки)»

ПРИКАЗЫВАЮ:

1. Утвердить:

1) графическое описание местоположения границ защитной зоны объекта культурного наследия федерального значения «Никольская церковь», 1795 г. и объекта культурного наследия регионального значения «Ограда с воротами и калитками церкви Николая Чудотворца», сер. XIX в. (адрес в соответствии с актом о постановке на государственную охрану: Костромская область, Костромской район, с. Борщино; адрес в соответствии с Федеральной информационной адресной системой: Костромская область, муниципальный район Костромской, сельское поселение Бакшеевское, деревня Борщино, дом 44а) с перечнем координат характерных точек этих границ в системе координат, установленной для ведения Единого государственного реестра недвижимости, режим использования земель в границах защитной зоны объектов культурного наследия;

2) графическое описание местоположения границ защитной зоны объекта культурного наследия федерального значения «Троицкая церковь», 1805 г. и объекта культурного наследия регионального значения «Ограда с воротами церкви Троицы», 2-я пол. XIX в. (адрес в соответствии с актом о постановке на государственную охрану: Костромская область, Костромской район, с. Костенево; адрес в соответствии с Федеральной информационной адресной системой: Костромская область, муниципальный район Костромской, сельское поселение Никольское, село Костенево, дом 14А) с перечнем координат характерных точек этих границ в системе координат, установленной для ведения Единого государственного реестра недвижимости, режим использования земель в границах защитной зоны объектов культурного наследия;

3) графическое описание местоположения границ защитной зоны объектов культурного наследия федерального значения «Усадьба «Медведки», XIX в.: Главный дом; Флигель; Флигель; Здание конюшен» и объекта культурного наследия регионального значения «Парк в составе усадьбы Медведки», 1-я пол. XIX в. (адреса в соответствии с актами о постановке на государственную охрану: Костромская область, Сусанинский район, усадьба «Медведки» и Костромская область, Сусанинский район, Любимцевская с.а.,

д. Медведки; адрес в соответствии с Федеральной информационной адресной системой: Костромская область, муниципальный район Сусанинский, сельское поселение Северное, деревня Медведки) с перечнем координат характерных точек этих границ в системе координат, установленной для ведения Единого государственного реестра недвижимости, режим использования земель в границах защитной зоны объектов культурного наследия.

2. Признать утратившими силу:

1) приказ инспекции по охране объектов культурного наследия Костромской области от 4 октября 2021 года № 139 «Об утверждении графического описания местоположения границ защитной зоны объекта культурного наследия федерального значения «Никольская церковь», 1795 г. (Костромская область, Костромской район, с. Борщино) с перечнем координат характерных точек этих границ в системе координат, установленной для ведения Единого государственного реестра недвижимости, режима использования земель в границах защитной зоны объектов культурного наследия»;

2) приказ инспекции по охране объектов культурного наследия Костромской области от 10 января 2022 года № 1 «Об утверждении графического описания местоположения границ защитной зоны объекта культурного наследия федерального значения «Троицкая церковь», 1805 г. (Костромская область, Костромской район, с. Костенево) с перечнем координат характерных точек этих границ в системе координат, установленной для ведения Единого государственного реестра недвижимости, режима использования земель в границах защитной зоны объекта культурного наследия»;

3) приказ инспекции по охране объектов культурного наследия Костромской области от 18 июня 2021 года № 76 «Об утверждении графического описания местоположения границ защитной зоны объектов культурного наследия федерального значения «Усадьба «Медведки», XIX в.: Главный дом; Флигель; Флигель; Здание конюшен» (Костромская область, Сусанинский район, усадьба «Медведки») с перечнем координат характерных точек этих границ в системе координат, установленной для ведения Единого государственного реестра недвижимости, режима использования земель в границах защитной зоны объектов культурного наследия»;

4) приказ инспекции по охране объектов культурного наследия Костромской области от 26 августа 2021 года № 120 «О внесении изменения в приказ инспекции по охране объектов культурного наследия Костромской области от 18.06.2021 № 76».

3. Отделу учета и использования объектов культурного наследия инспекции направить графическое описание местоположения границ защитных зон указанных объектов культурного наследия с перечнем координат характерных точек этих границ в системе координат, установленной для ведения Единого государственного реестра недвижимости, в филиал ППК «Роскадастр» по Костромской области.

4. Настоящий приказ вступает в силу со дня его официального опубликования.



ДОКУМЕНТ ПОДПИСАН  
ЭЛЕКТРОННОЙ ПОДПИСЬЮ

Подписант : Голикова Светлана Евгеньевна  
Дата и время подписания : 07.10.2024 18:22:49

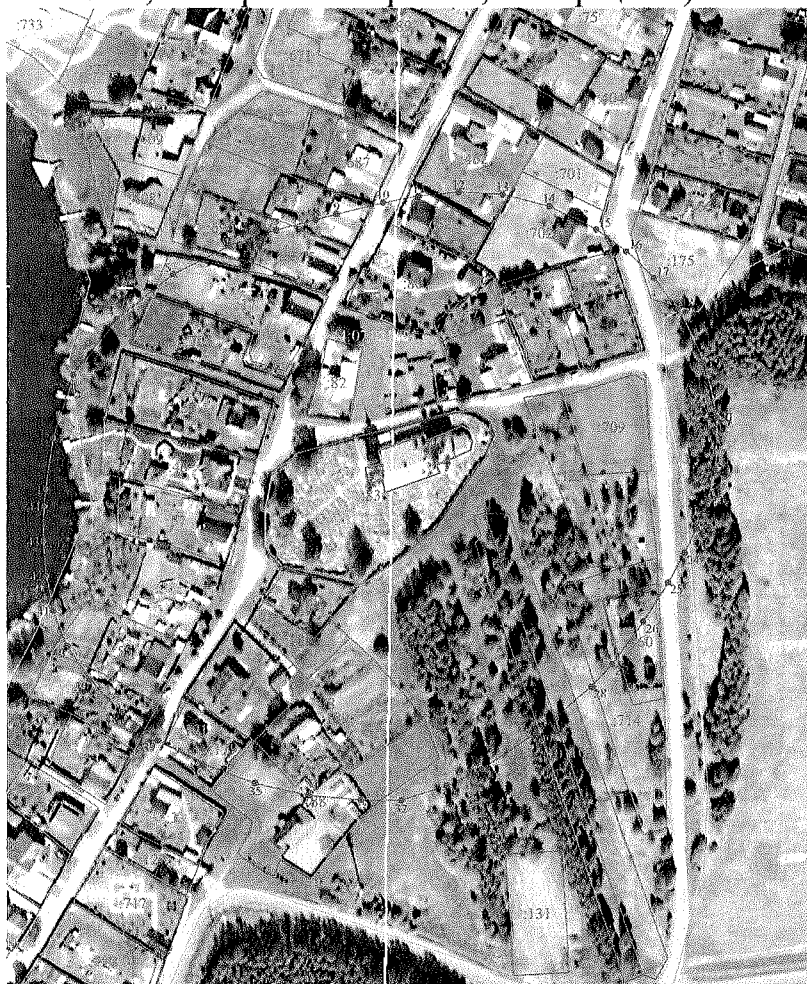
Начальник инспекции

С.Е. Голикова

к приказу инспекции по охране  
объектов культурного наследия  
Костромской области  
№ 75-НПА от 08.10.2024

Описание местоположения границ  
защитной зоны объекта культурного наследия федерального значения  
«Никольская церковь», 1795 г. и объекта культурного наследия регионального  
значения «Ограда с воротами и калитками церкви Николая Чудотворца», сер.  
XIX в. (Костромская область, Костромской район, с. Борщино)

1. Графическое описание местоположения границ защитной зоны  
объекта культурного наследия федерального значения «Никольская церковь»,  
1795 г. и объекта культурного наследия регионального значения «Ограда с  
воротами и калитками церкви Николая Чудотворца», сер. XIX в. (Костромская  
область, Костромской район, с. Борщино)



- Масштаб 1:20000  
Использованная документация по объектам:
- 1 - характер границ: линия контура - сплошная с калиткой по центру и одна сплошная сторона в виде ее тонкой линии
  - - линия, образующая часть контура - сплошная с калиткой по центру и одна сплошная сторона в виде ее тонкой линии
  - - линия, образующая часть контура - сплошная с калиткой по центру, тонкой линией в ее центре и одной сплошной стороной
  - Д - объектно-целевые границы
  - - граница кадастрового участка
  - - объектно-целевые границы кварталов
  - - объектно-целевые границы объектов в границах квартала
  - - объектно-целевые границы объектов в границах квартала

2. Координаты характерных (поворотных) точек границ защитной зоны объектов культурного наследия

Обозначение характерной точки	Координаты характерных точек в местной системе координат (МСК-44) г. Кострома		Метод определения	Средняя квадратичная погрешность положения характерной точки (Mt), м
	X	Y		
Наружный контур				
1	291277,75	1199490,62	Картометрический	1,00
2	291300,94	1199493,94	Картометрический	1,00
3	291330,09	1199503,86	Картометрический	1,00
4	291355,67	1199522,98	Картометрический	1,00
5	291375,73	1199548,11	Картометрический	1,00
6	291388,58	1199573,02	Картометрический	1,00
7	291395,56	1199593,81	Картометрический	1,00
8	291400,33	1199611,51	Картометрический	1,00
9	291402,75	1199620,74	Картометрический	1,00
10	291407,97	1199641,52	Картометрический	1,00
11	291410,90	1199657,59	Картометрический	1,00
12	291412,48	1199675,69	Картометрический	1,00
13	291411,43	1199695,31	Картометрический	1,00
14	291406,29	1199715,99	Картометрический	1,00
15	291395,91	1199737,03	Картометрический	1,00
16	291386,08	1199750,41	Картометрический	1,00
17	291374,06	1199762,61	Картометрический	1,00
18	291359,96	1199773,05	Картометрический	1,00
19	291335,96	1199784,56	Картометрический	1,00
20	291310,87	1199790,34	Картометрический	1,00
21	291287,18	1199789,74	Картометрический	1,00
22	291272,92	1199786,44	Картометрический	1,00
23	291260,12	1199781,79	Картометрический	1,00
24	291248,98	1199776,63	Картометрический	1,00
25	291235,49	1199769,27	Картометрический	1,00
26	291218,18	1199758,17	Картометрический	1,00
27	291199,07	1199744,67	Картометрический	1,00
28	291188,81	1199735,39	Картометрический	1,00
29	291167,91	1199710,51	Картометрический	1,00

30	291151,56	1199686,09	Картометрический	1,00
31	291144,40	1199670,78	Картометрический	1,00
32	291137,70	1199650,35	Картометрический	1,00
33	291137,86	1199631,98	Картометрический	1,00
34	291139,98	1199608,75	Картометрический	1,00
35	291145,41	1199584,83	Картометрический	1,00
36	291153,75	1199561,88	Картометрический	1,00
37	291164,57	1199541,56	Картометрический	1,00
38	291177,39	1199524,69	Картометрический	1,00
39	291191,68	1199511,26	Картометрический	1,00
40	291206,92	1199501,23	Картометрический	1,00
41	291222,57	1199494,56	Картометрический	1,00
42	291238,34	1199490,89	Картометрический	1,00
43	291254,15	1199489,58	Картометрический	1,00
44	291269,91	1199489,98	Картометрический	1,00
1	291277,75	1199490,62	Картометрический	1,00
Внутренний контур				
1	291294,39	1199603,14	Картометрический	0,1
2	291301,56	1199628,74	Картометрический	0,1
3	291305,79	1199645,49	Картометрический	0,1
4	291313,41	1199673,81	Картометрический	0,1
5	291313,28	1199683,56	Картометрический	0,1
6	291308,91	1199689,9	Картометрический	0,1
7	291303	1199691,96	Картометрический	0,1
8	291292,04	1199687,41	Картометрический	0,1
9	291273,36	1199674,55	Картометрический	0,1
10	291259,78	1199665,86	Картометрический	0,1
11	291246,11	1199649,52	Картометрический	0,1
12	291234,68	1199632,15	Картометрический	0,1
13	291242,97	1199596,13	Картометрический	0,1
14	291251,61	1199588,63	Картометрический	0,1
15	291268,58	1199588,66	Картометрический	0,1
16	291285,13	1199591,83	Картометрический	0,1
1	291294,39	1199603,14	Картометрический	0,1

3. Режим использования земельного участка в границах защитной зоны объекта культурного наследия значения.

В границах защитной зоны объекта культурного наследия запрещается строительство объектов капитального строительства и их реконструкция,

связанная с изменением их параметров (высоты, количества этажей, площади), за исключением строительства и реконструкции линейных объектов.



к приказу инспекции по охране  
объектов культурного наследия  
Костромской области  
№ 75-НПА от 08.10.2024

Описание местоположения границ  
защитной зоны объекта культурного наследия федерального значения  
«Троицкая церковь», 1805 г. и объекта культурного наследия регионального  
значения «Ограда с воротами церкви Троицы», 2-я пол. XIX в.  
(Костромская область, Костромской район, с. Костенево)

1. Графическое описание местоположения границ защитной зоны объекта культурного наследия федерального значения «Троицкая церковь», 1805 г. и объекта культурного наследия регионального значения «Ограда с воротами церкви Троицы», 2-я пол. XIX в. (Костромская область, Костромской район, с. Костенево)



- Масштаб 1:2000  
Используемые условные знаки и обозначения :
- 1 - характеристическая точка контура, сведения о которой позволяют однозначно определить ее на местности
  - сплошная линия - линия, образующая часть контура, сведения о которой достаточны для определения ее местоположения
  - - - - - пунктирная линия - существующая часть контура, имеющаяся в ЕГРН сведения которой достаточны для определения ее местоположения
  - 1 - обозначение земельного участка
  - ..... - граница кадастрового деления
  - 44:32:020217 - обозначение кадастрового квартала
  - (толстая линия) - обозначение контура объекта культурного наследия, для которой образована защитная зона

2. Координаты характерных (поворотных) точек границ защитной зоны объектов культурного наследия

Обозначение характерной точки	Координаты характерных точек в местной системе координат (МСК-44) г. Кострома		Метод определения	Средняя квадратичная погрешность положения характерной точки (Mt), м
	X	Y		
Наружный контур				
1	294920,46	1222348,69	Картометрический	1
2	294946,24	1222365,40	Картометрический	1
3	294967,67	1222387,93	Картометрический	1
4	294985,47	1222411,19	Картометрический	1
5	294998,78	1222445,14	Картометрический	1
6	295010,09	1222481,29	Картометрический	1
7	295020,67	1222518,17	Картометрический	1
8	295025,41	1222544,83	Картометрический	1
9	295023,23	1222571,48	Картометрический	1
10	295010,45	1222597,41	Картометрический	1
11	294986,00	1222617,86	Картометрический	1
12	294959,36	1222631,00	Картометрический	1
13	294922,87	1222642,32	Картометрический	1
14	294894,75	1222645,39	Картометрический	1
15	294868,80	1222645,48	Картометрический	1
16	294827,75	1222636,98	Картометрический	1
17	294800,91	1222625,17	Картометрический	1
18	294773,61	1222607,58	Картометрический	1
19	294752,10	1222587,73	Картометрический	1
20	294736,56	1222562,84	Картометрический	1
21	294728,56	1222542,84	Картометрический	1
22	294723,86	1222514,40	Картометрический	1
23	294721,55	1222488,65	Картометрический	1
24	294721,69	1222453,86	Картометрический	1
25	294724,62	1222434,53	Картометрический	1
26	294731,86	1222413,89	Картометрический	1
27	294745,34	1222393,33	Картометрический	1
28	294766,01	1222374,17	Картометрический	1
29	294790,91	1222357,62	Картометрический	1
30	294816,08	1222344,84	Картометрический	1

31	294837,55	1222336,98	Картометрический	1
32	294852,47	1222334,65	Картометрический	1
33	294862,25	1222336,24	Картометрический	1
34	294872,79	1222341,20	Картометрический	1
35	294885,40	1222343,43	Картометрический	1
36	294903,50	1222344,48	Картометрический	1
1	294920,46	1222348,69	Картометрический	1
внутренний контур				
1	294887.22	1222448.12	Метод спутниковых геодезических измерений (определений)	0.10
2	294897.79	1222470.32	Метод спутниковых геодезических измерений (определений)	0.10
3	294905.79	1222481.93	Метод спутниковых геодезических измерений (определений)	0.10
4	294920.87	1222524.33	Метод спутниковых геодезических измерений (определений)	0.10
5	294924.68	1222541.60	Метод спутниковых геодезических измерений (определений)	0.10
6	294885.43	1222556.68	Метод спутниковых геодезических измерений (определений)	0.10
7	294833.85	1222533.13	Метод спутниковых геодезических измерений (определений)	0.10
8	294824.98	1222519.90	Метод спутниковых геодезических измерений	0.10

			(определений)	
9	294823.59	1222508.33	Метод спутниковых геодезических измерений (определений)	0.10
10	294823.26	1222499.84	Метод спутниковых геодезических измерений (определений)	0.10
11	294820.28	1222477.24	Метод спутниковых геодезических измерений (определений)	0.10
12	294821.06	1222461.57	Метод спутниковых геодезических измерений (определений)	0.10
13	294855.38	1222436.19	Метод спутниковых геодезических измерений (определений)	0.10
14	294875.70	1222454.65	Метод спутниковых геодезических измерений (определений)	0.10
15	294881.60	1222454.68	Метод спутниковых геодезических измерений (определений)	0.10
1	294887.22	1222448.12	Метод спутниковых геодезических измерений (определений)	0.10

3. Режим использования земельного участка в границах защитной зоны объектов культурного наследия значения.

В границах защитной зоны объектов культурного наследия запрещается строительство объектов капитального строительства и их реконструкция,

связанная с изменением их параметров (высоты, количества этажей, площади), за исключением строительства и реконструкции линейных объектов.



2. Координаты характерных (поворотных) точек границ защитной зоны объектов культурного наследия

Обозначение характерной точки	Координаты характерных точек в местной системе координат (МСК-44) г. Кострома		Метод определения	Средняя квадратичная погрешность положения характерной точки (Mt), м
	X	Y		
Наружный контур				
1	325327,19	1246844,02	Картометрический	1
2	325350,90	1246872,72	Картометрический	1
3	325365,84	1246912,55	Картометрический	1
4	325385,22	1247019,65	Картометрический	1
5	325397,91	1247112,21	Картометрический	1
6	325399,80	1247214,92	Картометрический	1
7	325389,68	1247245,40	Картометрический	1
8	325366,30	1247270,11	Картометрический	1
9	325350,97	1247280,13	Картометрический	1
10	325340,21	1247290,87	Картометрический	1
11	325329,28	1247311,19	Картометрический	1
12	325317,38	1247325,29	Картометрический	1
13	325295,16	1247337,91	Картометрический	1
14	325259,17	1247347,75	Картометрический	1
15	325170,06	1247360,00	Картометрический	1
16	325118,42	1247364,59	Картометрический	1
17	325088,03	1247367,56	Картометрический	1
18	324996,29	1247384,18	Картометрический	1
19	324932,69	1247388,64	Картометрический	1
20	324902,06	1247381,71	Картометрический	1
21	324878,09	1247364,11	Картометрический	1
22	324862,06	1247336,85	Картометрический	1
23	324848,98	1247289,80	Картометрический	1
24	324822,09	1247051,01	Картометрический	1
25	324822,23	1247000,28	Картометрический	1
26	324835,10	1246944,60	Картометрический	1
27	324856,10	1246897,46	Картометрический	1
28	324891,17	1246874,72	Картометрический	1
29	324929,62	1246860,97	Картометрический	1
30	324977,31	1246850,48	Картометрический	1

31	325053,59	1246841,09	Картометрический	1
32	325121,34	1246833,82	Картометрический	1
33	325191,95	1246825,16	Картометрический	1
34	325243,63	1246822,80	Картометрический	1
35	325290,94	1246827,80	Картометрический	1
1	325327,19	1246844,02	Картометрический	1
Внутренний контур				
1	325099,82	1246990,5	Картометрический	0,1
2	325042,77	1246991,31	Картометрический	0,1
3	325006,71	1246996,82	Картометрический	0,1
4	324974,38	1247003,83	Картометрический	0,1
5	324972,81	1247009,87	Картометрический	0,1
6	324969,16	1247023,93	Картометрический	0,1
7	324979,18	1247126,83	Картометрический	0,1
8	324988,4	1247204,33	Картометрический	0,1
9	324989,91	1247217,41	Картометрический	0,1
10	324992,01	1247232,56	Картометрический	0,1
11	325006,47	1247229,93	Картометрический	0,1
12	325032,09	1247225,27	Картометрический	0,1
13	325049,55	1247222,26	Картометрический	0,1
14	325055,47	1247221,04	Картометрический	0,1
15	325063,37	1247219,41	Картометрический	0,1
16	325071,27	1247217,78	Картометрический	0,1
17	325164,86	1247210,04	Картометрический	0,1
18	325155,64	1247150,74	Картометрический	0,1
19	325251,84	1247135,79	Картометрический	0,1
20	325229,21	1246993,58	Картометрический	0,1
21	325225,54	1246970,49	Картометрический	0,1
1	325099,82	1246990,5	Картометрический	0,1

3. Режим использования земельного участка в границах защитной зоны объектов культурного наследия значения.

В границах защитной зоны объектов культурного наследия запрещается строительство объектов капитального строительства и их реконструкция, связанная с изменением их параметров (высоты, количества этажей, площади), за исключением строительства и реконструкции линейных объектов.