

ИНСПЕКЦИЯ ПО ОХРАНЕ ОБЪЕКТОВ КУЛЬТУРНОГО НАСЛЕДИЯ КОСТРОМСКОЙ ОБЛАСТИ

ПРИКАЗ

от « 01 » 10 2024 года № 72-НПА

г. Кострома

Об утверждении предмета охраны объекта культурного наследия федерального значения

**«Ансамбль Торговых рядов и других зданий центральной
части города: Гостиный двор - Корпус Г», сер. XVIII-XIX вв.
(Костромская область, г. Кострома)**

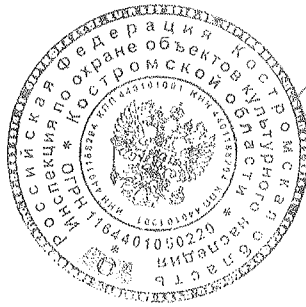
В соответствии с Федеральным законом от 25 июня 2002 года № 73-ФЗ «Об объектах культурного наследия (памятниках истории и культуры) народов Российской Федерации», положением об инспекции по охране объектов культурного наследия Костромской области, утвержденным постановлением губернатора Костромской области от 16 ноября 2015 года №206 «Об инспекции по охране объектов культурного наследия Костромской области», на основании проекта предмета охраны объекта культурного наследия федерального значения «Ансамбль Торговых рядов и других зданий центральной части города: Гостиный двор - Корпус Г», сер. XVIII-XIX вв. (Костромская область, г. Кострома),

ПРИКАЗЫВАЮ:

1. Утвердить предмет охраны объекта культурного наследия федерального значения «Ансамбль Торговых рядов и других зданий центральной части города: Гостиный двор - Корпус Г», сер. XVIII-XIX вв. (адрес в соответствии с актом о постановке на государственную охрану: Костромская область, г. Кострома; адрес в соответствии с Федеральной информационной адресной системой: Костромская область, городской округ город Кострома, город Кострома, ряды Красные), согласно приложению.

2. Настоящий приказ вступает в силу со дня его официального опубликования.

Начальник инспекции



С.Е. Голикова

УТВЕРЖДЕН

приказом инспекции по охране
объектов культурного наследия
Костромской области

от «01» 10 2024 г. № 72-НПА

ПРЕДМЕТ ОХРАНЫ

объекта культурного наследия федерального значения
«Ансамбль Торговых рядов и других зданий центральной части города:
Гостиный двор - Корпус Г», сер. XVIII-XIX вв.
(Костромская область, г. Кострома)

1. Предметом охраны объекта культурного наследия является двухэтажное (с двусветными помещениями в северо-западной части) кирпичное здание, фасады покрыты известковой обмазкой в уровне 1-го этажа и оштукатурены в уровне 2-го этажа и второго света, прямоугольное в плане, под 4-х скатной вальмовой крышей, с галереей и широким навесом, поддерживаемым колоннами в уровне 1-го этажа по всему периметру здания.

2. Стилистические особенности объекта (приложение №1 к настоящему предмету охраны): пример гражданской архитектуры в стиле классицизм.

3. Связь с ландшафтом и архитектурно-художественным ансамблем окружающих построек (приложение №1 к настоящему предмету охраны):

- 1) здание расположено на территории, имеющей спокойный рельеф;
- 2) входит в состав объектов культурного наследия: «Гостиный двор», сер. XVIII в., «Ансамбль Торговых рядов и других зданий центральной части города», XVIII-XIX вв.;

3) корпус расположен в западной части Гостиного двора, который расположен в квартале застройки, ограниченном улицами Табачные ряды, площадью Советской, улицей Красные ряды и улицей Советской.

4. Объемно-пространственная и планировочная композиция здания в габаритах капитальных стен и перекрытий (приложение №1 к настоящему предмету охраны):

- 1) объект представляет собой двухэтажную кирпичную постройку (с двусветными помещениями в северо-западной части), прямоугольную в плане, с галереями под широким навесом, опирающимся на металлические колонки по всему периметру здания;
- 2) общие габариты здания:

размеры основного объема здания с навесом: по юго-западному и по северо-восточному фасадам - 30,40 м, по северо-западному и по юго-восточному фасадам - 14,05 м;

размеры по наружным стенам: по юго-западному фасаду - 25,27 м, по северо-западному фасаду - 9,16 м, по северо-восточному фасаду - 23,75 м, по юго-восточному фасаду - 9,22 м;

3) высотная отметка от пола галереи до подшива кровли навеса галереи: по северному углу здания - 3,13 м, по южному углу - 3,16 м, по восточному углу - 3,14 м, по западному углу - 3,00 м.

5. Композиционное решение фасадов (приложение №1 к настоящему предмету охраны):

5.1 Северо-западный фасад:

1) симметричная композиция фасада;
2) 2 оси проемов основной стены фасада (в уровне второго света - оконные);

3) 5 колонн, поддерживающих навес.

5.2 Юго-западный фасад:

1) симметричная композиция фасада;
2) 7 осей проемов основной стены фасада (в уровне 2-го этажа и второго света - оконные);

3) 10 колонн, поддерживающих навес;

4) местоположение лестницы, ведущей на галерею по 5-ой оси.

5.3 Юго-восточный фасад:

1) 2 оси проемов основной стены фасада (в уровне 2-го этажа - оконные);

2) 5 колонн, поддерживающих навес.

5.4 Северо-восточный фасад:

1) 7 осей проемов основной стены фасада (в уровне 2-го этажа и второго света - оконные);

2) 10 колонн, поддерживающих навес, их местоположение и количество.

6. Архитектурно-художественное оформление фасадов, включая форму, размер, расстекловку и оформление оконных и дверных проемов (приложения №№1, 2 к настоящему предмету охраны):

1) выступающий цоколь открытой галереи;

2) конфигурация колонн, поддерживающих навес - в нижней части восьмигранные с акантами, в средней части каннелированные, сверху завершается стилизацией композитного ордера (приложение №2 к настоящему предмету охраны, рис. 3);

3) полуциркульное очертание оконных проемов 2-го этажа (второго света со стороны северо-западного фасада);

4) проемы с лучковым завершением в уровне 1-го этажа;

5) пилястры по флангам фасадов - без базы с завершением, имитирующие дорическую капитель, образующие трехступенчатый угол (приложение №2 к настоящему предмету охраны, рис. 2);

6) декоративное оформление оконных проемов в уровне 2-го этажа (второго света со стороны северо-западного фасада) с замковым клиновидным камнем над оконными проемами, переходящим в профилированный венчающий карниз;

7) дощатая рустовка фасадов (ленточная) в уровне 2-го этажа (второго света со стороны северо-западного фасада);

8) оформление проемов 1-го этажа: заполнение - филенчатое с остеклением 2/3 высоты, наличие металлических ставен;

9) заполнение оконных полуциркульных проемов 2-го этажа (второго света со стороны северо-западного фасада) - три створки окон, членятся вертикальными горбыльками;

10) кубоватые металлические решетки оконных проемов 2-го этажа (второго света со стороны северо-западного фасада);

11) профилированный венчающий карниз (приложение №2 к настоящему предмету охраны, рис. 1).

7. Внутренняя планировка (приложение №1 к настоящему предмету охраны):

1) внутренняя планировка в капитальных стенах - секционного типа.

8. Конструктивная система и материалы строительства (приложение №1 к настоящему предмету охраны):

1) фундаменты: тип - ленточный;

2) материал капитальных стен - красный кирпич, с фасадов в уровне 1-го этажа покрыты известковой обмазкой, в уровне 2-го этажа и второго света - оштукатурены и окрашены в два цвета (белый - цвет архитектурно-декоративных элементов, желтый - цвет основной плоскости стен в уровне 1-го этажа и рустовки фасадов в уровне 2-го этажа и второго света);

3) перекрытия:

междуэтажное: плоские, деревянный накат по балкам;

в зоне второго света: коробовые кирпичные своды по балкам (своды «Монье») в северной секции здания;

чердачное: деревянный накат по балкам;

перекрытие навеса галереи: плоское, дощатое;

4) перемычки наружных проемов: в уровне 1-го этажа - лучковые, в уровне 2-го этажа и второго света - арочные;

5) материал колонн, поддерживающих навес - металлические, чугунные (местоположение - приложение №1 к настоящему предмету охраны);

6) конфигурация крыши - скатная вальмовая, стропильная система - деревянная, наличие слуховых окон на скате кровли; крыша навеса галереи - скатная; покрытие кровли и кровли навеса - кровельная сталь (листовая), фальцевое соединение листов;

7) материал оконных проемов:

оконные проемы (витрины) в уровне 1-го этажа: индивидуальные столярные с остеклением и металлическими ставнями (местоположение - приложение №1 к настоящему предмету охраны);

полуциркульные окна в уровне 2-го этажа и второго света: деревянные, имеют металлические «кубоватые» решетки;

8) материал наружных дверных проемов: индивидуальные деревянные филенчатые с остеклением и металлическими ставнями (местоположение - приложение №1 к настоящему предмету охраны).

9. Предмет охраны может быть изменен на основании документов или результатов историко-культурных исследований, отсутствующих при подготовке проекта предмета охраны объекта культурного наследия, дающих основания для изменения предмета охраны объекта культурного наследия.

Приложение №1
к предмету охраны объекта
культурного наследия федерального значения
«Ансамбль Торговых рядов и других зданий
центральной части города:
Гостиный двор - Корпус Г», сер. XVIII-XIX вв.
(Костромская область, г. Кострома)

1. Предметом охраны объекта культурного наследия является двухэтажное (с двусветными помещениями в северо-западной части) кирпичное здание, фасады покрыты известковой обмазкой в уровне 1-го этажа и оштукатурены в уровне 2-го этажа и второго света, прямоугольное в плане, под 4-х скатной вальмовой крышей, с галереей и широким навесом, поддерживаемым колоннами в уровне 1-го этажа по всему периметру здания.

2. Стилистические особенности объекта:

1) пример гражданской архитектуры в стиле классицизм;

Фото №1. Общий вид со стороны юго-запада

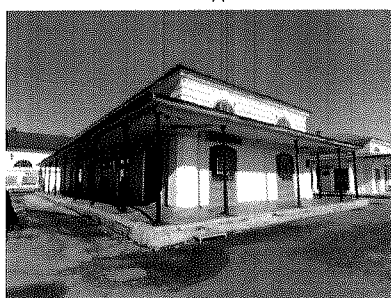
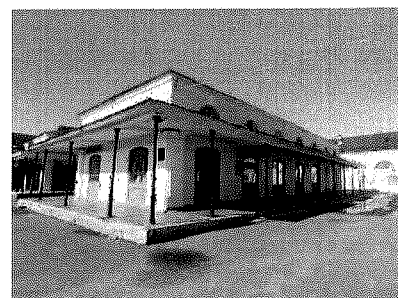


Фото №2. Общий вид со стороны северо-востока



3. Связь с ландшафтом и архитектурно-художественным ансамблем окружающих построек:

1) здание расположено на территории, имеющей спокойный рельеф;
2) входит в состав объектов культурного наследия: "Гостиный двор", сер. XVIII в., "Ансамбль Торговых рядов и других зданий центральной части города", XVIII-XIX вв.;
3) корпус расположен в западной части Гостиного двора, который расположен в квартале застройки, ограниченном улицей Табачные ряды, площадью Советской, улицей Красные ряды и улицей Советской;



4. Объемно-пространственная и планировочная композиция здания в габаритах капитальных стен и перекрытий:

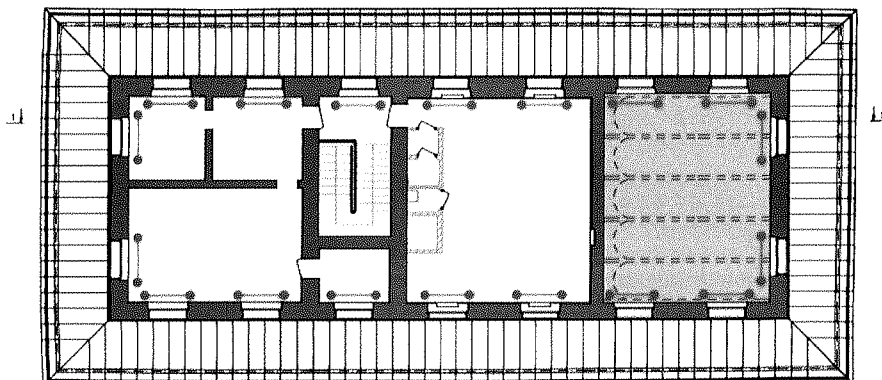
1) объект представляет собой двухэтажную кирпичную постройку (с двусветными помещениями в северо-западной части), прямоугольную в плане, с галереями под широким навесом, опирающимся на металлические колонки по всему периметру здания;
2) общие габариты здания:
- размеры основного объема здания с навесом: по юго-западному и по северо-восточному фасадам - 30,40 м, по северо-западному и по



4. Объемно-пространственная и планировочная композиция сложной конфигурации в плане здания в габаритах капитальных стен и перекрытий:

юго-восточному фасадам - 14,05 м;
 - размеры по наружным стенам: по юго-западному фасаду - 25,27 м, по северо-западному фасаду - 9,16 м, по северо-восточному фасаду - 23,75 м, по юго-восточному фасаду - 9,22 м;
 3) высотная отметка от пола галереи до подшивки кровли навеса галереи: по северному углу здания - 3,13 м, по южному углу - 3,16 м, по восточному углу - 3,14 м, по западному углу - 3,00 м;

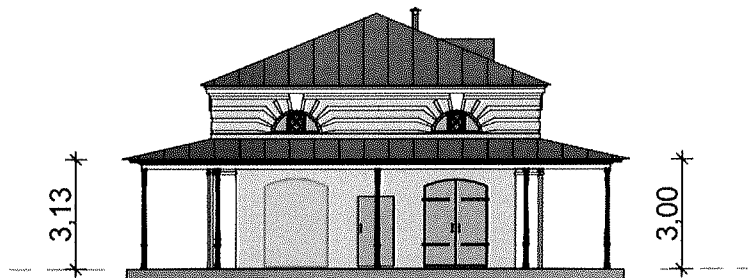
План 2-го этажа.



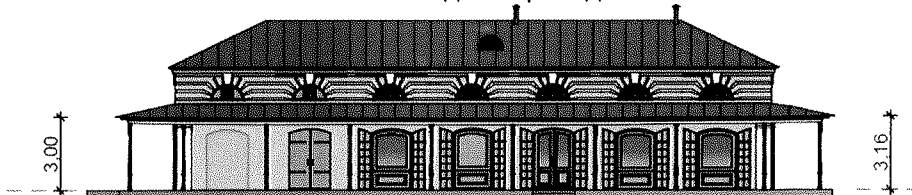
Условные обозначения:

- своды "Монье" и балки;
- капитальные стены, подлежащие включению в предмет охраны;
- двусветные помещения;
- конструкции стен, не подлежащие включению в предмет охраны;
- решетки кубоватого типа;
- заложенный проем;
- колонны, не подлежащие включению в предмет охраны;

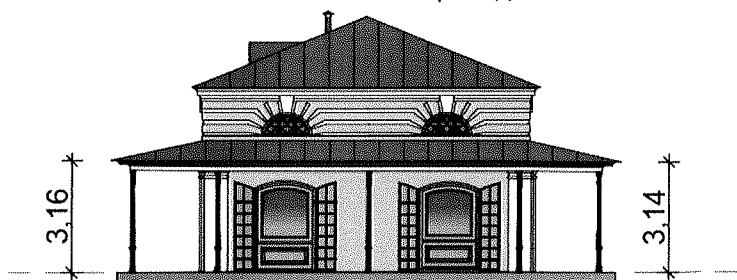
Северо-западный фасад



Юго-западный фасад

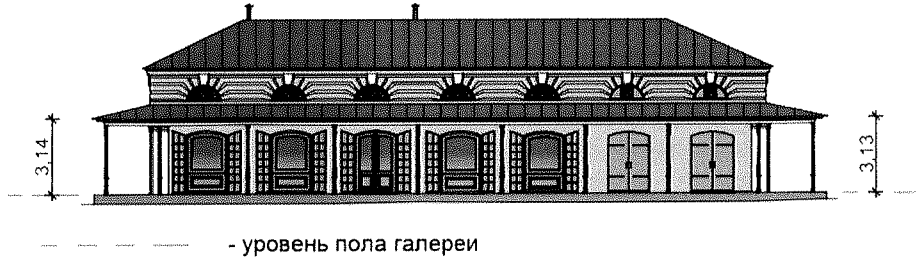


Юго-восточный фасад



4. Объемно-пространственная и планировочная композиция сложной конфигурации в плане здания в габаритах капитальных стен и перекрытий:

Северо-восточный фасад

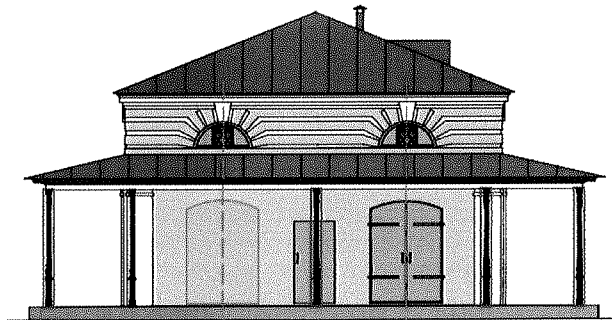


5. Композиционное решение фасадов:

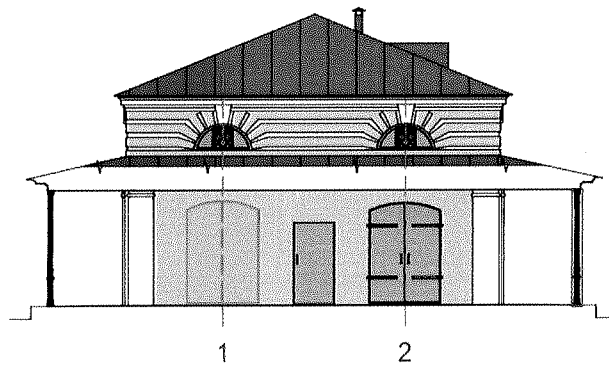
5.1 Северо-западный фасад:

- 1) симметричная композиция фасада;
- 2) 2 оси проемов основной стены фасада (в уровне второго света - оконные);
- 3) 5 колонн, поддерживающие навес;

Северо-западный фасад



Северо-западный фасад. Галерея

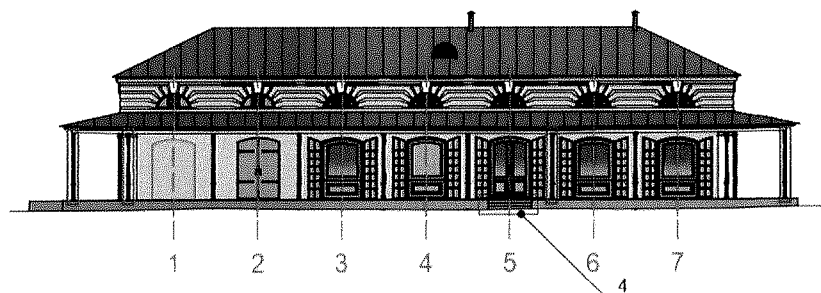


□ - колонны, не подлежащие включению в предмет охраны

5.2 Юго-западный фасад:

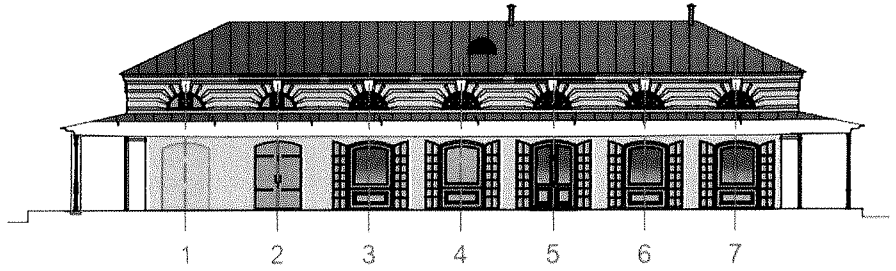
- 1) симметричная композиция фасада;
- 2) 7 осей проемов основной стены фасада (в уровне 2-го этажа и второго света - оконные);
- 3) 10 колонн, поддерживающих навес;
- 4) местоположение лестницы, ведущей на галерею по 5-ой оси;

Юго-западный фасад



5. Композиционное решение фасадов:

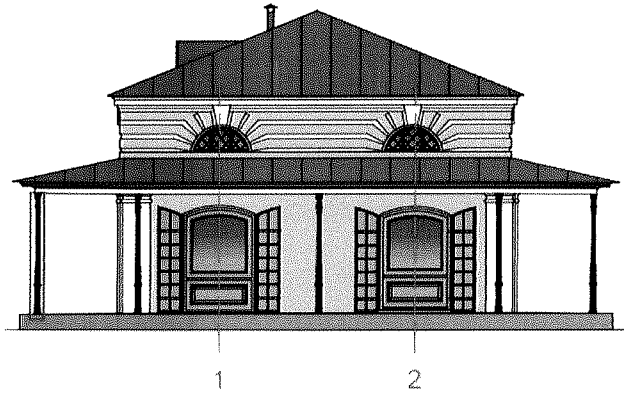
Юго-западный фасад. Галерея



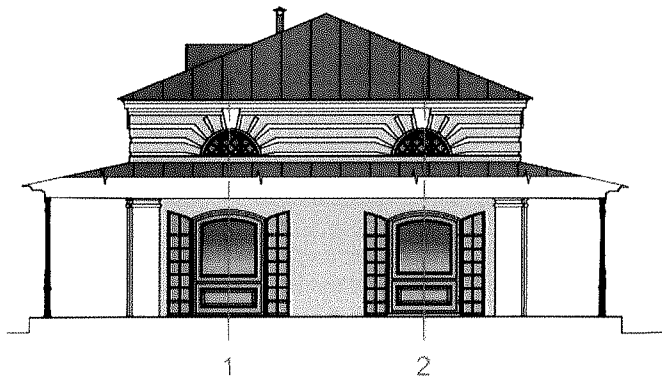
5.3 Юго-восточный фасад:

- 1) 2 оси проемов основной стены фасада (в уровне 2-го этажа - оконные);
- 2) 5 колонн, поддерживающих навес;

Юго-восточный фасад



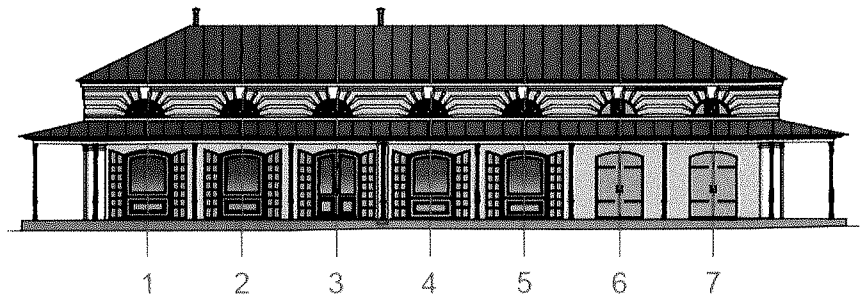
Юго-восточный фасад. Галерея

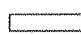


5.4 Северо-восточный фасад:

- 1) 7 осей проемов основной стены фасада (в уровне 2-го этажа и второго света - оконные);
- 2) 10 колонн, поддерживающих навес, их местоположение и количество;

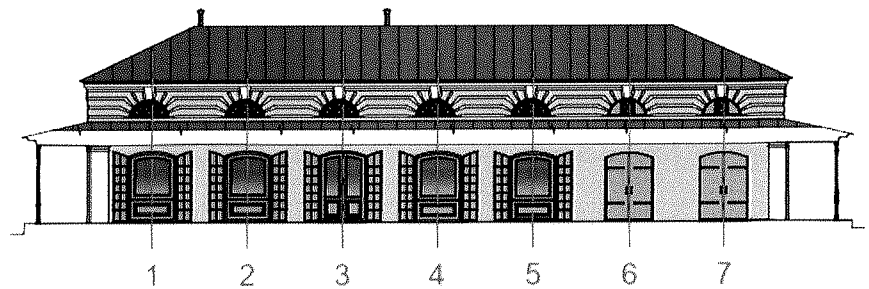
Северо-восточный фасад



 -колонны, не подлежащие включению в предмет охраны

5. Композиционное решение фасадов:

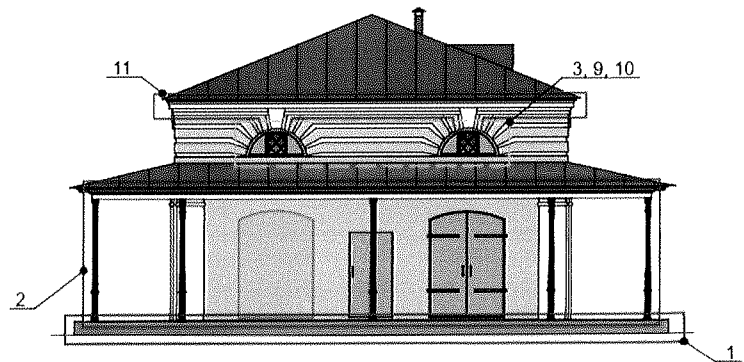
Северо-восточный фасад. Галерея



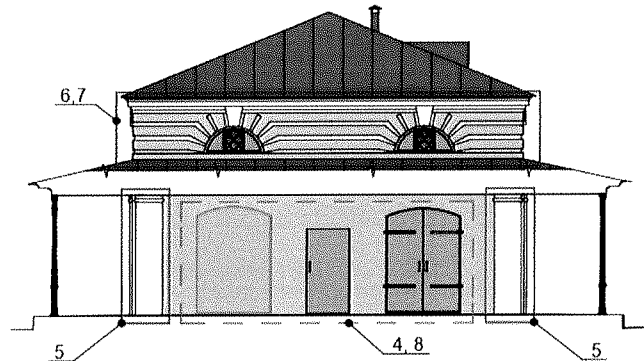
6. Архитектурно-художественное оформление фасадов, включая форму, размер, расстекловку и оформление оконных и дверных проемов:

- 1) выступающий цоколь открытой галереи;
- 2) конфигурация колонн, поддерживающих навес - в нижней части восьмигранные с акантами, в средней части каннелированные, сверху завершается стилизацией композитного ордера (см. прил. 2, рис. 3);
- 3) полуциркульное очертание оконных проемов 2-го этажа (второго света со стороны северо-западного фасада);
- 4) проемы с лучковым завершением в уровне 1-го этажа;
- 5) пилястры по флангам фасадов - без базы с завершением, имитирующие дорическую капитель, образующие трехступенчатый угол (прил. 2, рис. 2);
- 6) декоративное оформление оконных проемов в уровне 2-го этажа (второго света со стороны северо-западного фасада) с замковым клиновидным камнем над оконными проемами, переходящим в профилированный венчающий карниз;
- 7) дощатая рустовка фасадов (ленточная) в уровне 2-го этажа (второго света со стороны северо-западного фасада);
- 8) оформление проемов 1-го этажа: заполнение - филе с остеклением 2/3 высоты, наличие металлических ставен;

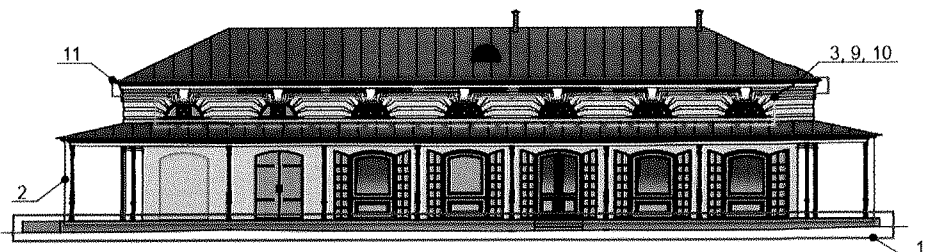
Северо-западный фасад



Северо-западный фасад. Галерея.



Юго-западный фасад



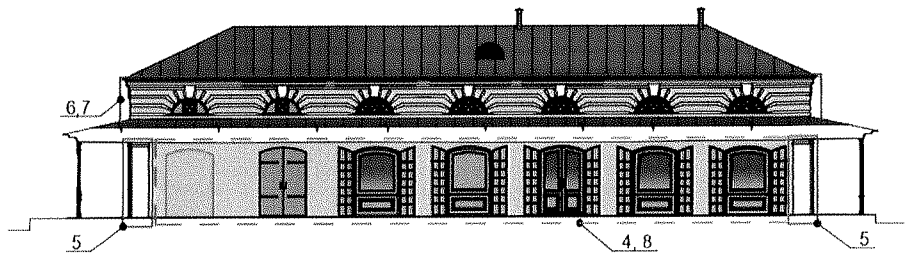
6. Архитектурно-художественное оформление фасадов, включая форму, размер, расстекловку и оформление оконных и дверных проемов:

9) заполнение оконных полуциркулярных проемов 2-го этажа (второго света со стороны северо-западного фасада) - три створки окон, членятся вертикальными горбыльками;

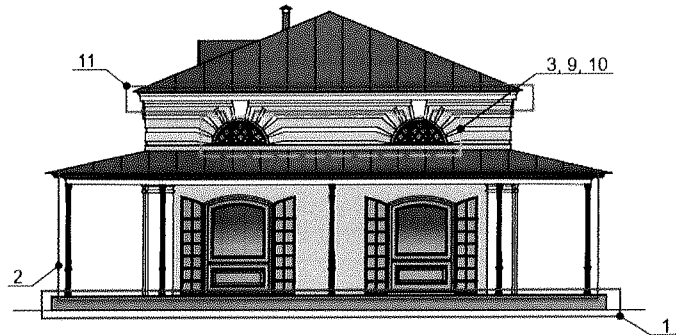
10) кубоватые металлические решетки оконных проемов 2-го этажа (второго света со стороны северо-западного фасада);

11) профилированный венчающий карниз (прил. 2, рис. 1);

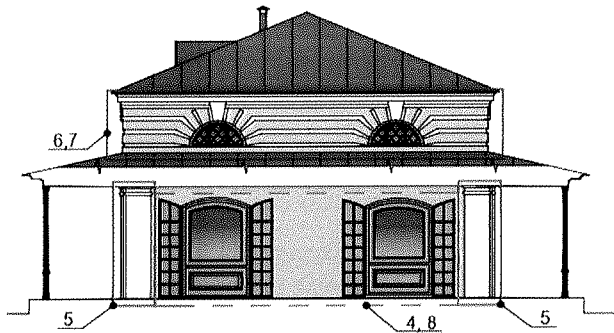
Юго-западный фасад. Галерея



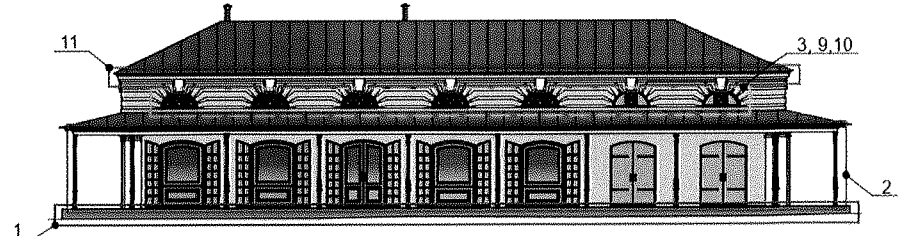
Юго-восточный фасад



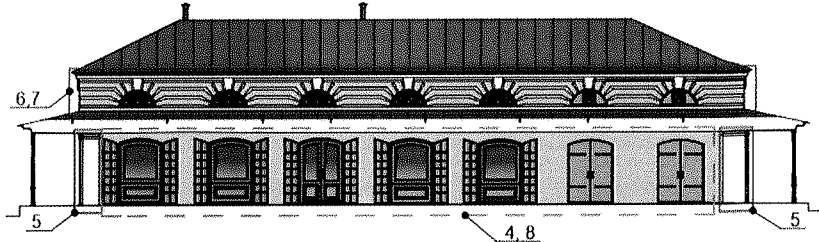
Юго-восточный фасад. Галерея



Северо-восточный фасад



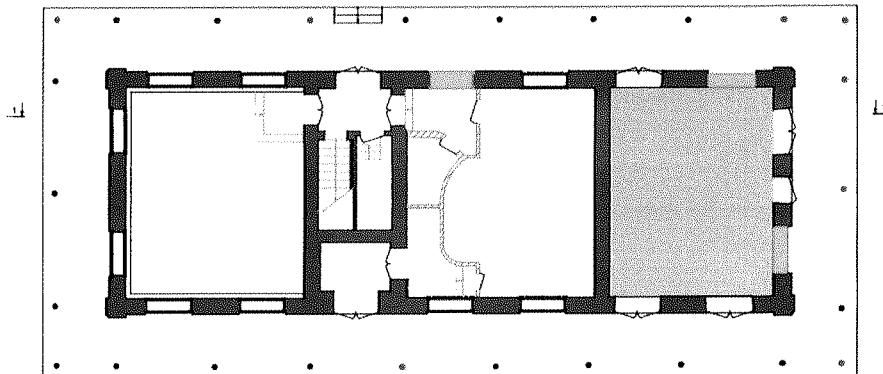
Северо-восточный фасад. Галерея



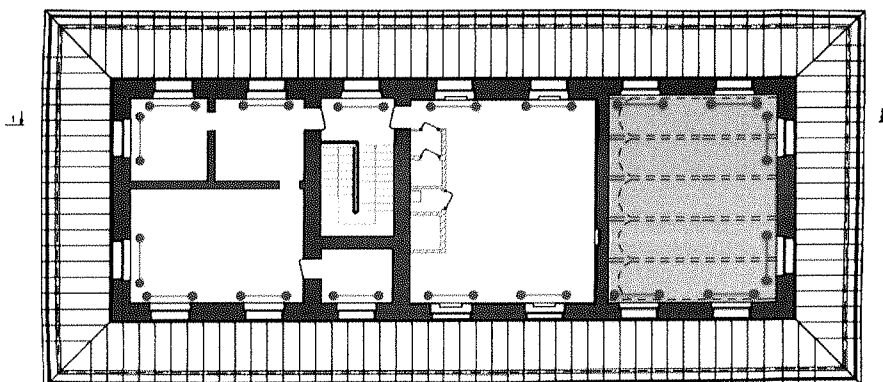
7. Внутренняя планировка:

1) внутренняя планировка в капитальных стенах - секционного типа;

План 1-го этажа.



План 2-го этажа.



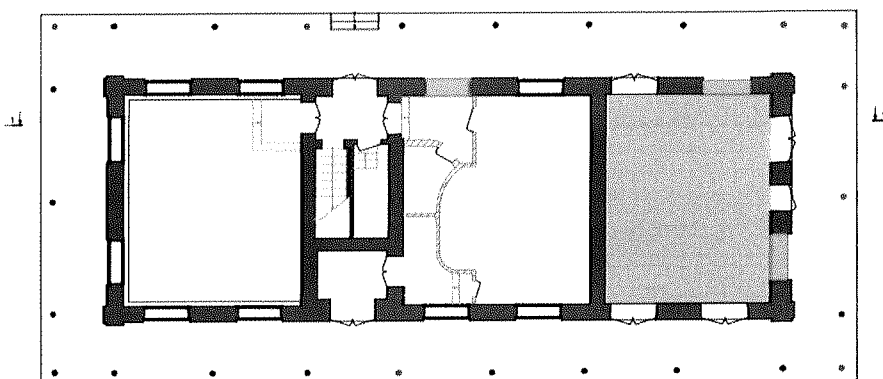
Условные обозначения:

	- своды "Монье" и балки;		- конструкции стен, не подлежащие включению в предмет охраны;
	- капитальные стены, подлежащие включению в предмет охраны;		- решетки кубового типа;
	- двухсветные помещения;		- заложенный проем;
			- колонны, не подлежащие включению в предмет охраны;

8. Конструктивная система и материалы строительства:

1) фундаменты: тип - ленточный;
 2) материал капитальных стен - красный кирпич, с фасадов в уровне 1-го этажа покрыты известковой обмазкой, в уровне 2-го этажа и второго света - оштукатурены и окрашены в два цвета (белый - цвет архитектурно-декоративных элементов, желтый - цвет основной плоскости стен в уровне

План 1-го этажа.



8. Конструктивная система и материалы строительства:

1-го этажа и рустовки фасадов в уровне 2-го этажа и второго света);

3) перекрытия:

- междуэтажное: плоские, деревянный накат по балкам;
 - в зоне второго света: коробовые кирпичные своды по балкам (своды "Монье") в северной секции здания;
 - чердачное: деревянный накат по балкам;
 - перекрытие навеса галереи: плоское, дощатое;

4) перемычки наружных проемов: в уровне 1-го этажа - лучковые, в уровне 2-го этажа и второго света - арочные;

5) материал колонн, поддерживающих навес - металлические, чугунные (местоположение см. прил. №1 к настоящему предмету охраны);

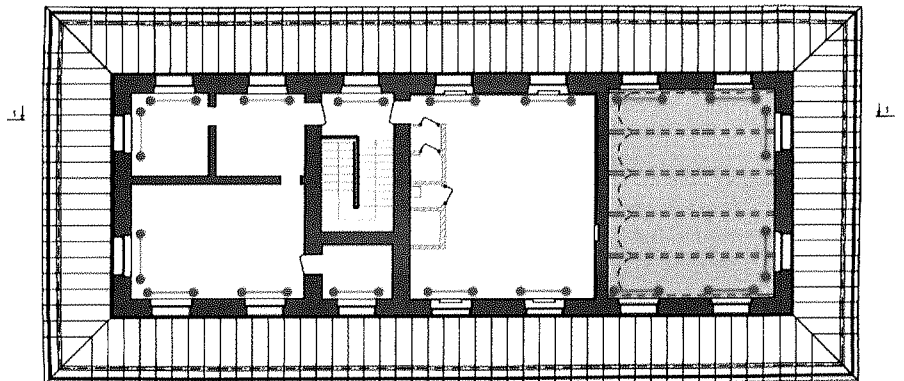
6) конфигурация крыши - скатная вальмовая, стропильная система - деревянная, наличие слуховых окон на скате кровли, крыша навеса галереи - скатная, покрытие кровли и кровли навеса - кровельная сталь (листовая), фальцевое соединение листов;

7) материал оконных проемов:
 - оконные проемы (витрины) в уровне 1-го этажа: индивидуальные столлярные с остеклением и металлическими ставнями (местоположение см. прил. №1 к настоящему предмету охраны);

- полуциркульные окна в уровне 2-го этажа и второго света: деревянные, имеют металлические "кубоватые" решетки;

8) материал наружных дверных проемов: индивидуальные деревянные филенчатые с остеклением и металлическими ставнями (местоположение см. прил. №1 к настоящему предмету охраны);

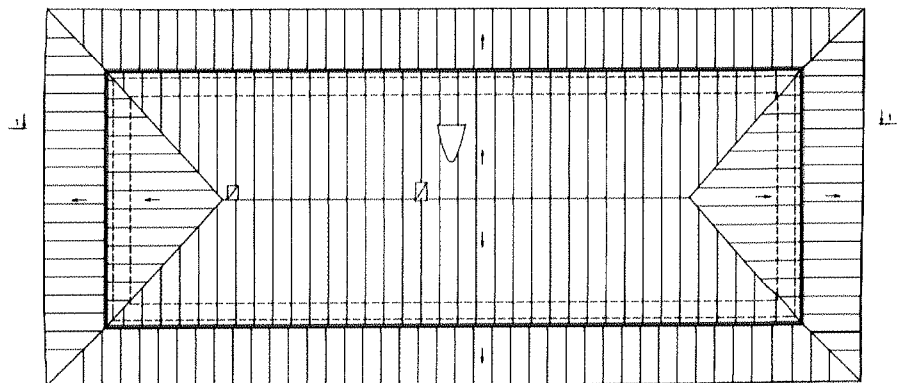
План 2-го этажа.



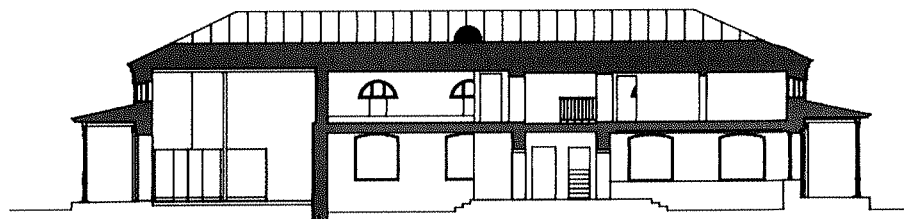
Условные обозначения:

	- своды "Монье" и балки,		- конструкции стен, не подлежащие включению в предмет охраны;
	- капитальные стены, подлежащие включению в предмет охраны;		- решетки кубоватого типа;
	- двухсветные помещения;		- заложенный проем;
			- колонны, не подлежащие включению в предмет охраны;

Схема кровли.

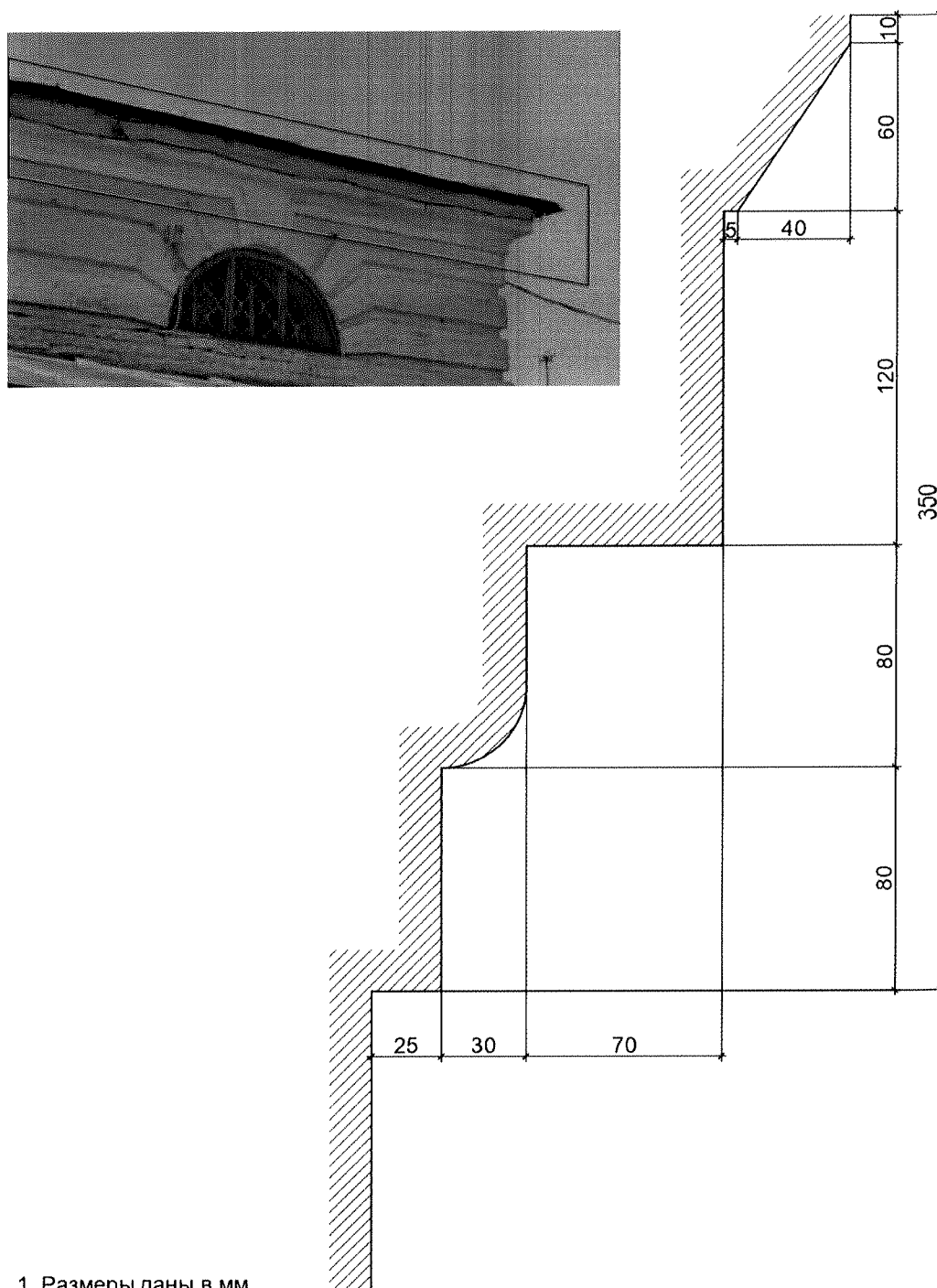


Разрез 1-1



Приложение №2
к предмету охраны объекта
культурного наследия федерального значения
«Ансамбль Торговых рядов и других зданий
центральной части города:
Гостиный двор - Корпус Г», сер. XVIII-XIX вв.
(Костромская область, г. Кострома)

Рисунок 1. Профилированный венчающий карниз.



1. Размеры даны в мм.

Рисунок 2. Пилястра.



Фото 1. Общий вид со стороны юго-восточного фасада.

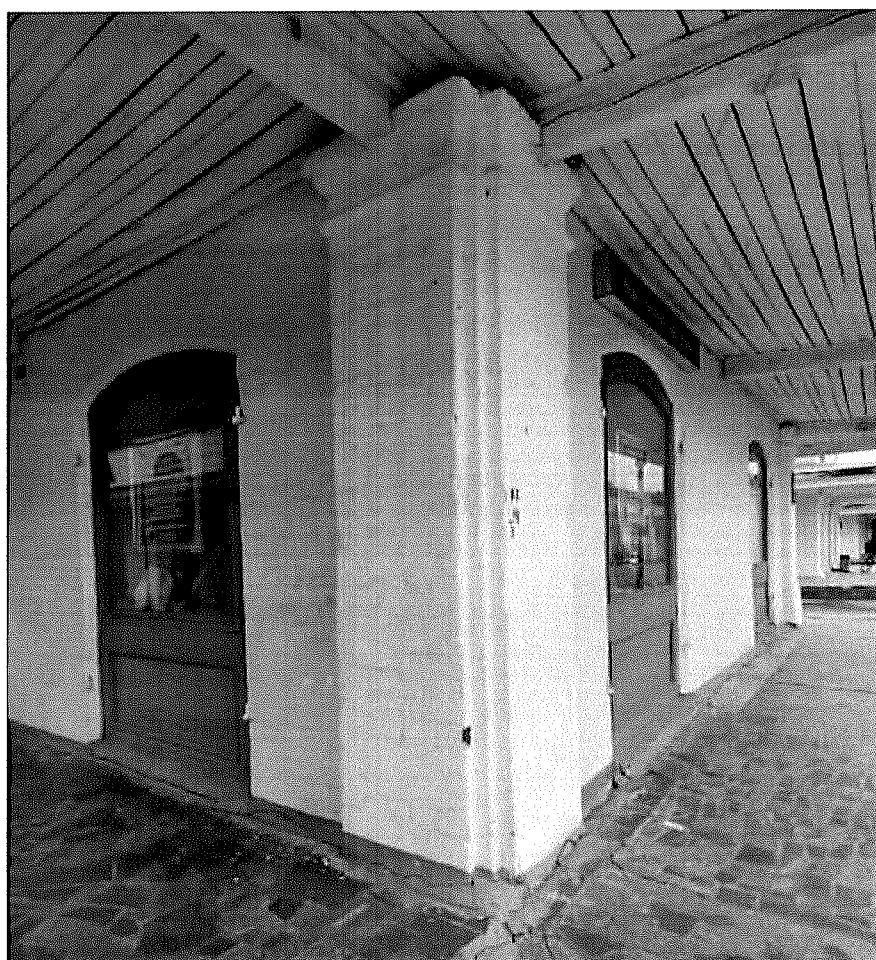


Фото 2. Галерея юго-западного и юго-восточного фасадов.

Рисунок 3. Колонны, поддерживающие навес.

Элементы и конфигурация колонны, входящей в предмет охраны



Фото 1.

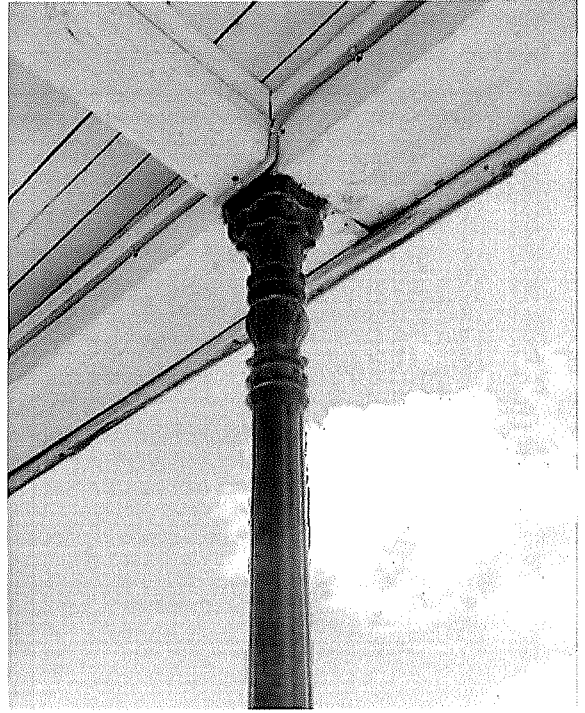


Фото 2.